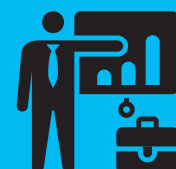
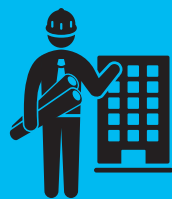


最大
150
万円



あなたを支援する企業が見つかる！

奨学金返還サポート

青森県

登録無料

新卒・中途
出身・居住地
不問

対象企業に
就職

借入額の1/2を
上限に
返還支援

公式サイト

あomorい奨学金サポートサイト

<https://www.aomori-life.jp/syogakukin/>

✉ syogakukin_support@pref.aomori.lg.jp



<就職予定者向け>

あおもり若者定着奨学金返還支援制度

35歳未満の方が対象企業（サポート企業）に就職し、6年間離職せず県内に住み、働き続けたとき、奨学金※の返還を企業と県とで支援します。
※（独）日本学生支援機構（第一種、第二種）、（公財）青森県育英奨学会の奨学金が対象です。

× リ ッ ト 返還終了が早まり、将来の負担が軽減されます。

（例えば、借入額345万円の方が150万円の支援を受けた場合、返還期間が約20年間から約11年間に短縮されます。）

支援内容

支援額

30万円～150万円

（サポート企業が設定）

奨学金の返還残額の1/2が上限です

サポート企業と県とで、半額ずつ負担します。

サポート企業の詳細は公式サイトで確認してください。

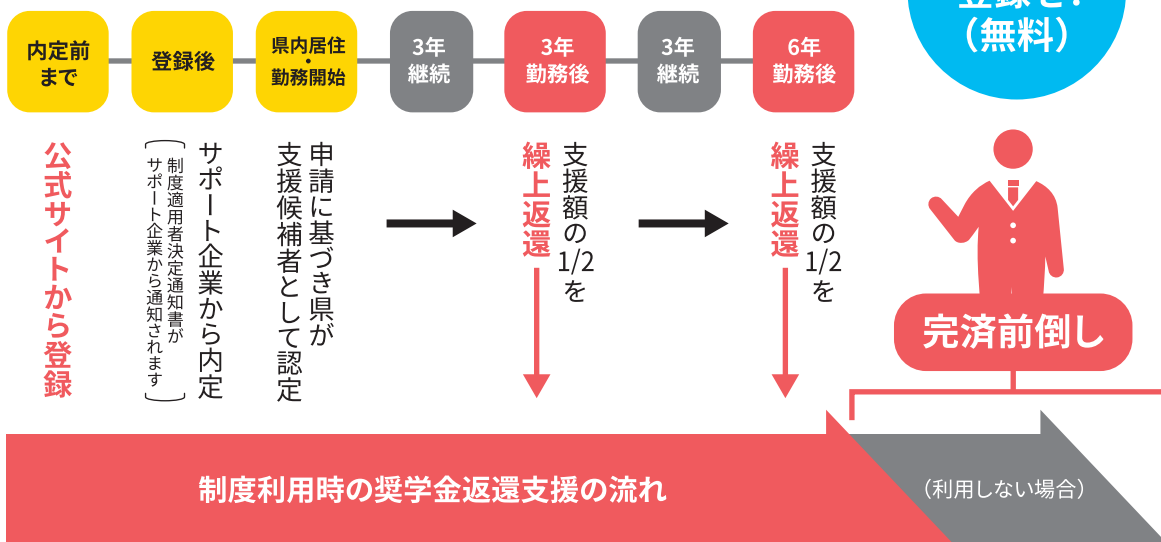
卒業・修了した学校※	支援額(サポート企業が設定)
4年制大学・6年制大学 大学院 高等専門学校専攻科	・150万円 ・100万円 ・60万円 のいずれか
短期大学・高等専門学校 専修学校専門課程	・75万円 ・50万円 ・30万円 のいずれか

※職業訓練校などは対象外です。

登録から支援までの流れ

まずは公式サイトで登録をしてください。 **無料**

就職活動を経て、サポート企業に就職した後、県から支援候補者として認定を受けます。
就職から3年後と6年後の2回に分けて、県から直接、貸与機関に繰上返還します。



注意点

企業、求職者ともに、**内定前**に公式サイトから登録を行っている必要があります。
青森県内で正規雇用されている方は「**対象外**」となります。

サポート企業一覧 / 利用登録 / 制度の詳細

お問合せ

公式サイト

あおもり奨学金サポートサイト

青森県 こども家庭部 若者定着還流促進課 〒030-8570 青森県青森市長島1-1-1

TEL 017-734-9174(直通) MAIL syogakukin-support@pref.aomori.lg.jp



<就職予定者向け>