

青 畜 号 外
令和6年3月22日

報道機関各位

青森県農林水産部畜産課長
(公 印 省 略)

黒毛和種種雄牛「^{かめはなくに}亀花邦」の県基幹種雄牛の指定について

県では、黒毛和種の産地化を推進するため、肉質や肉量等の産肉能力に優れた種雄牛の造成に取り組んでいます。

このたび、特に産肉能力が高いと認められた種雄牛について、下記のとおり県基幹種雄牛として指定したので、お知らせします。

記

- 指定した黒毛和種種雄牛の概要
 - 名号
亀花邦（かめはなくに）
 - 生年月日
平成30年11月14日（5歳）
 - 生産者
上北郡六戸町 小野寺 邦男（おのぞら くにお）
 - 指定年月日
令和6年3月22日（金）
- 現場後代検定成績等
別紙のとおり

報道機関用提出資料	
担当課 担当者	農林水産部 畜産課 経営支援グループ グループマネージャー 木村 勉
電話番号	直通 017-734-9496 内線 4814
報道監	農林水産部 次長 及川 正顕（内線：4967）

(別紙)

令和6年3月22日
青森県農林水産部畜産課

黒毛和種種雄牛「亀花邦」(かめはなくに)の 青森県基幹種雄牛指定について

1 経緯

地方独立行政法人青森県産業技術センター畜産研究所において、本年度末に現場後代検定が終了する「亀花邦」(かめはなくに)の枝肉成績が、県基幹種雄牛の指定基準を満たしたため、令和6年3月21日(木)に開催した県和牛改良推進協議会を経て、本県15番目の基幹種雄牛として指定した。

2 「亀花邦」のプロフィール

(1) 生年月日：平成30年11月14日

(2) 生産者：小野寺 邦男

(3) 血統

○父「第1花国」(だいいちはなくに)

島根系の青森県基幹種雄牛

○母「みゆり」母の父「喜亀忠」(よしかめただ)

(4) 特徴

ア 島根系の県基幹種雄牛「第1花国」の息牛であり、全国的にも少ない系統の種雄牛。本県では平成20年に指定された「第2花国」以来、16年ぶり。

イ 皮下脂肪厚、脂肪交雑、上物率及び5等級率に優れ、特にめす産子については、上物率が100%と優れた成績であった。

ウ 県基幹種雄牛「広清」などの兵庫系や「幸紀花」などの鳥取系を父とする繁殖雌牛との交配に適する。



3 凍結精液の供用について

令和6年4月から県内の生産者向けに販売・供用される。

【参考】「亀花邦」と近年指定した県基幹種雄牛の現場後代検定成績

種雄牛名	枝肉重量(kg)	ロース芯面積(cm ²)	バラ厚(cm)	脂肪交雑(BMS値)	上物率(%)	5等級率(%)
亀花邦	457.7	62.2	7.8	7.2	87.5	50.0
寿優福	479.2	76.1	8.1	9.6	100.0	72.2
幸紀花	476.6	72.5	8.5	8.3	93.8	62.5
忠光安	482.0	64.6	7.9	7.3	94.7	42.1
広清	468.5	61.7	7.6	7.7	93.3	46.7
春待白清	456.3	61.9	7.9	7.3	77.8	44.4
平安平	449.8	61.9	8.1	7.8	81.3	56.3

新規青森県基幹種雄牛

亀花邦 かめはなくに

黒15619 (84.7)
 生年月日：平成30年11月14日
 産地：上北郡六戸町
 生産者：小野寺 邦男



令和6年3月
基幹種雄牛指定

第1 花国 (青森・つが) 黒12510 直検1.36 間検1.03 2.7	北国7の8 (島根・大田) 黒原1530 直検1.30 間検0.94 2.7 あおはな (島根・安来) 黒1884989	第7系桜 (島根・仁多) きたぐに7 (島根・大田) 花桜 (島根・飯石) 第2あおひろ (島根・安来)
みゆり (鹿児島・鹿屋) 黒原1733249	喜亀忠 (鹿児島・霧島) 黒原5136 直検1.30	忠茂勝 (鹿児島・始良) かめてる (鹿児島・霧島) 華春福 (鹿児島・鹿屋) ひさこ (鹿児島・鹿屋)
	ももこ (鹿児島・鹿屋) 黒原1657393	

直接検定成績(kg)	
直接検定DG	1.24
365日補正体重	457.2
直検終了時得点	84.1

父は系桜系を代表する「第1花国」、母「みゆり」は鹿児島県からの導入牛で、分娩間隔等の繁殖能力にも優れています。

本牛は系桜系の遺伝子保有率が高いため、多様な繁殖雌牛に交配可能であり、発育や体深・体幅に優れることから、産肉能力だけではなく体型面の改良にも期待できます。

現場後代検定成績

【交配対象】「百合茂」等の気高系の雌牛及び兵庫系の雌牛全般

全体成績	頭数	月齢	枝肉重量	ロース芯	バラ厚さ	皮下脂肪	BMS	上物率	5等級率
去勢平均	10	27.7	464.7	64.6	7.9	1.8	7.0	80.0%	40.0%
めす平均	6	29.7	450.8	59.8	7.8	2.7	7.5	100%	66.7%
全体平均	16	28.5	457.7	62.2	7.8	2.3	7.2	87.5%	50.0%

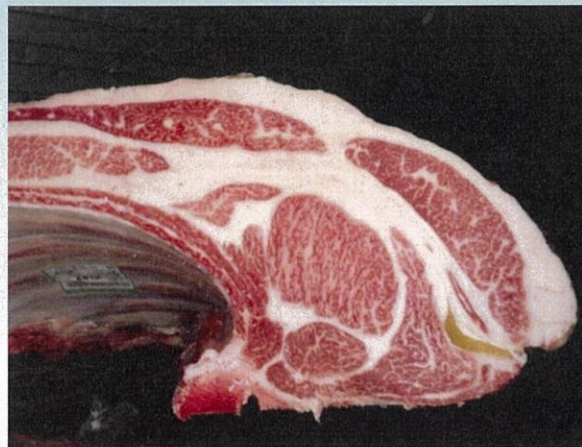
推定育種価

枝肉重量	
ロース芯	
バラの厚さ	育種価未算出 (令和6年5月予定)
皮下脂肪厚	
推定歩留	
脂肪交雑	

令和5年10月第57回育種価評価

遺伝子保有率(%)

兵庫系	系桜系	気高系	その他
6.1	54.5	16.1	23.3



現場検定調査牛(令和5年8月28日)
 (父)亀花邦、(2代祖)優福栄、(3代祖)第5集福
 去勢 枝肉重量 486kg、ロース芯面積 71.0cm²、BMSNo.10

体尺測定値 (登録時)

体高	134.0cm (+1.47σ)
胸囲	189.0cm (+1.80σ)
胸深	68.0cm (+1.50σ)
尻長	51.0cm (+0.15σ)
かん幅	48.0cm (+1.32σ)
体重	534kg (+1.11σ)

現場後代検定牛の肥育成績詳細

性別	母の父	祖母の父	月齢	枝肉重量	ロース芯	バラ厚さ	皮下脂肪	BMS	等級
去勢	勝丸優	安平幸	26.7	444.5	67.0	8.0	2.1	5	A-4
去勢	白鵬85の3	安福久	27.8	414.0	68.0	7.0	1.3	9	A-5
去勢	北福波	平茂晴	27.1	486.5	57.0	7.9	1.8	4	A-3
去勢	百合茂	平茂勝	27.6	592.0	78.0	9.3	2.3	8	A-5
去勢	幸紀雄	安福久	26.7	406.5	65.0	7.7	1.0	7	A-4
去勢	安茂勝	菊安	28.5	540.5	76.0	9.0	2.3	7	A-4
去勢	優福栄	第5隼福	27.8	486.0	71.0	8.5	2.0	10	A-5
去勢	優福栄	第1花園	27.6	437.0	66.0	7.1	2.0	10	A-5
去勢	菊安舞鶴	平茂勝	28.5	402.0	42.0	6.8	1.6	3	A-2
去勢	安平福3	茂重安福	28.8	437.5	56.0	7.2	1.8	7	A-4
去勢平均(10頭)			27.7	464.7	64.6	7.9	1.8	7.0	

性別	母の父	祖母の父	月齢	枝肉重量	ロース芯	バラ厚さ	皮下脂肪	BMS	等級
めす	平茂勝	第1花園	33.5	591.0	68.0	9.2	2.7	8	A-5
めす	花之國	安茂勝	30.0	423.0	60.0	7.8	2.4	8	A-5
めす	第1花園	安福久	30.1	426.0	55.0	7.6	3.5	6	A-4
めす	新白清2	第2花園	27.8	448.0	67.0	7.8	1.9	8	A-5
めす	勝忠鶴	第1花園	28.6	471.0	53.0	8.4	3.6	7	A-4
めす	勝忠平	丸優	28.0	346.0	56.0	6.1	2.3	8	A-5
めす平均(6頭)			29.7	450.8	59.8	7.8	2.7	7.5	

《参考》過去の基幹種雄牛との現場後代検定成績比較

種雄牛名	頭数	枝肉重量	ロース芯	バラ厚さ	皮下脂肪	BMS	上物率	5等級率
優福栄	23	447.3	58.2	7.7	2.0	7.1	91.0%	34.8%
光茂	17	469.0	58.2	8.2	2.3	5.3	58.8%	29.4%
平安平	16	449.8	61.9	8.1	2.5	7.8	81.3%	56.3%
春待白清	19	456.1	61.4	7.9	2.3	7.4	78.9%	47.4%
広清	15	468.5	61.7	7.6	2.6	7.7	93.3%	46.7%
忠光安	19	482.0	64.6	7.9	2.7	7.3	94.7%	42.1%
幸紀花	16	476.6	72.5	8.5	2.3	8.3	93.8%	62.5%
寿優福	18	479.2	76.1	8.1	2.4	9.6	100%	72.2%
亀花邦	16	457.7	62.2	7.8	2.3	7.2	87.5%	50.0%