

## 一般国道279号下北半島縦貫道路「吹越バイパス」が開通して【速報】

一般国道279号下北半島縦貫道路「吹越バイパス」が、平成29年11月15日（水）に開通しました。

このたび、開通後の交通状況を速報として、とりまとめましたので、お知らせいたします。

- 開通した吹越バイパスの交通量は、約4,000台/12時間でした。
- 吹越バイパスの開通に伴って、すでに開通している区間の交通量が増えました。
  - ・有戸北バイパスは、2.1倍に増加
  - ・有戸バイパスは、1.4倍に増加
- 並行する国道279号と合わせた断面交通量の約6～7割が下北半島縦貫道路を利用しています。

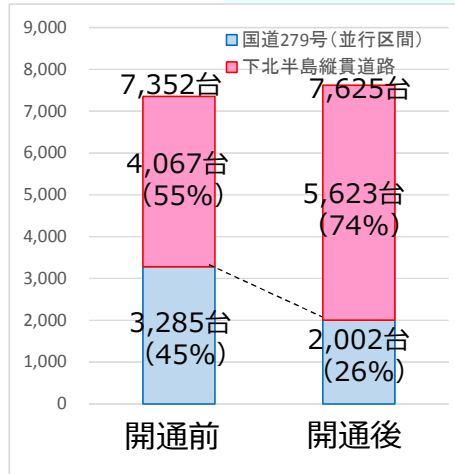
※ 今後、冬期間の旅行速度調査を実施して、冬期間における整備効果を検証します。

※ H30.6（開通半年後）に交通量調査を再度実施し、整備効果を検証します。

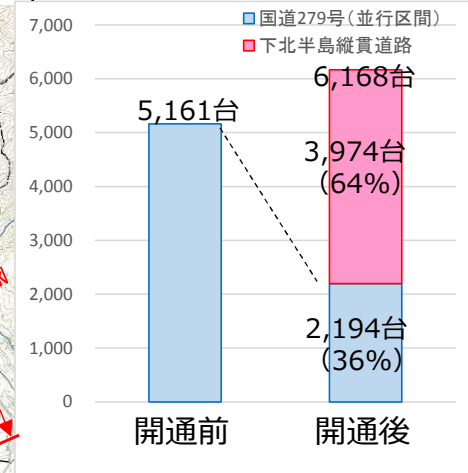
報道機関用提供資料	
担当課	県土整備部道路課
担当者	整備推進G 田中
電話番号	直通：017-734-9651 内線：6712
報道監	新井田県土整備部理事

- ① 吹越バイパスを約4,000台が利用
- ② 吹越バイパス開通に伴い、下北半島縦貫道路の利用者が増加しました
  - ・ 有戸北バイパス 2.1倍に
  - ・ 有戸バイパス 1.4倍に
- ③ 並行する国道279号と合わせた断面交通量の約6～7割が下北半島縦貫道路を利用

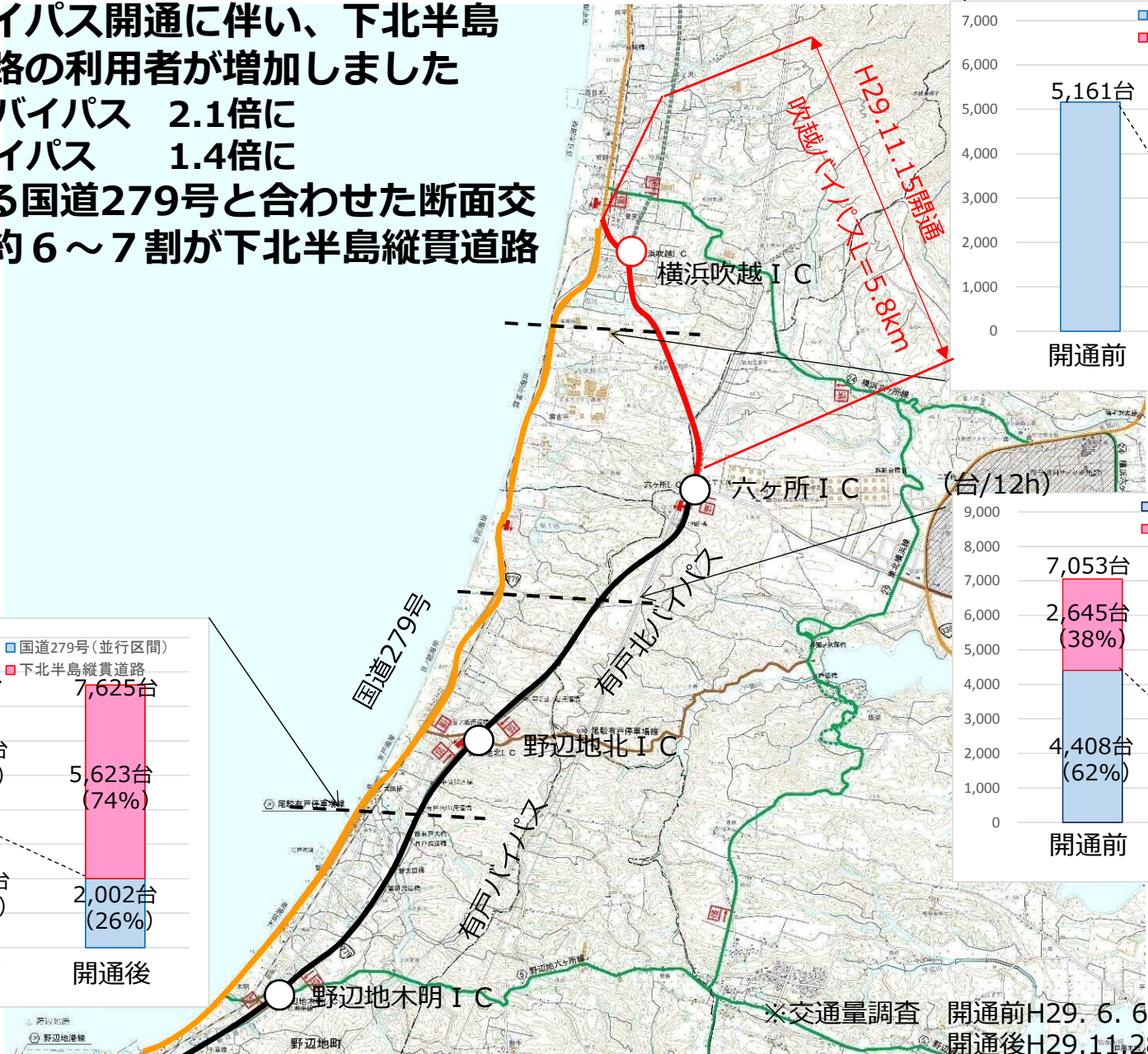
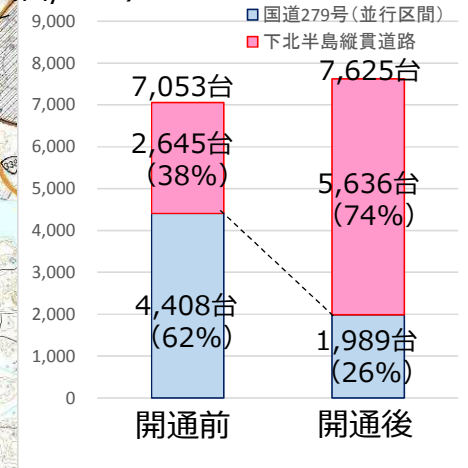
(台/12h)



(台/12h)



(台/12h)



※交通量調査 開通前H29.6.6 7時～19時  
開通後H29.11.28 7時～19時