

青森県基本計画
「選ばれる青森」
への挑戦
支え合い、共に生きる



令和3年度

管内概要



「弘前市 弘前城三の丸追手門」

青森県中南地域県民局地域整備部

地域の概要

中南地域は、県の南西部に位置し、弘前市、黒石市、平川市、西目屋村、藤崎町、大鰐町、田舎館村の3市2町2村で構成され、人口はおおよそ26万人（県全体の約21%）、面積はおおよそ1,560平方キロメートル（県土の約16%）となっています。

東方には八甲田連峰、西方には秀峰岩木山と白神山地、南には矢立峠など山々に囲まれ、県内で唯一海に接していない地域です。白神山地に源を発する岩木川と、その支流の浅瀬石川、平川が津軽平野を潤して肥沃な土壌を形成し、本県を代表する穀倉地帯となっています。また、平野部周辺の丘陵地帯には、日本を代表するりんご園地が広がっています。

中南地域の基幹道路として国道7号、国道102号、東北縦貫自動車道が県内外に伸びて、鉄道としてJR奥羽本線、JR五能線、弘南鉄道が運行されています。

産業としては、米とりんごを中心とした農業が盛んであり、また、光技術を応用した製品の研究開発に取り組む光産業関連企業や弘前大学医学部附属病院をはじめ

じめとした医療機関が集積していることに加え、弘前大学や県産業技術センター弘前工業研究所及び農林総合研究所など、数々の研究機関があります。これらの地域資源を最大限に生かして、異業種間での連携・協働を強力に進め、農産物の付加価値の向上や新たな産業の創出・集積を図ることが期待されています。

観光については、白神山地や岩木山などの自然、弘前城をはじめとした津軽藩ゆかりの歴史、さくらまつりやねぶたまつりなど、数多くの観光資源を有しています。今後は国際定期便・チャーター便・クルーズ船の寄港などによる外国人観光客の増加や、北海道新幹線の開業による交流人口の拡大が見込まれており、観光プログラムの多様化や広域観光の充実を図る努力が続けられています。

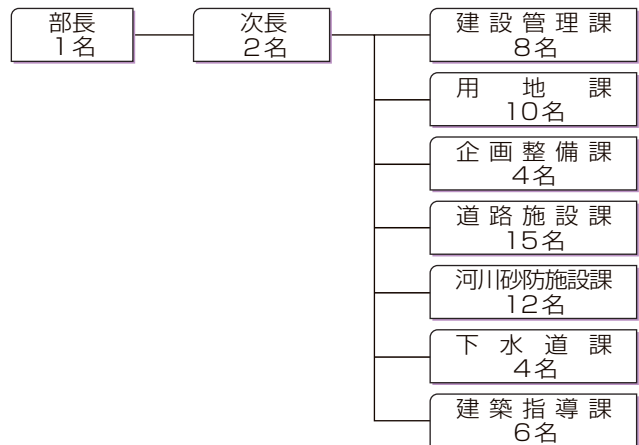
この様な状況において当地域整備部では、産業や観光を支える交通基盤の整備、災害に強い地域づくりとして河川整備や急傾斜地崩壊対策等に取り組んでいきます。

管内市町村概要

市町村名	区分	面積 (km ²)	人口 (人)
弘前市	市	524.20	168,389
黒石市	市	217.05	31,624
平川市	市	346.01	30,343
中津軽郡	西目屋村	246.02	1,314
南津軽郡	藤崎町	37.29	14,481
	大鰐町	163.43	8,461
	田舎館村	22.35	7,359
管内計		1,556.35	261,971
青森県全体		9,645.64	1,226,191

人口 R3. 2. 1 現在：青森県の推計人口（県統計分析課）
 面積 R2.10. 1 現在：令和2年全国都道府県市区町村別面積調（国土地理院）

組織



合計62名

令和3年度事業費調べ(当初)

令和3年4月現在 (単位：千円)

事業別	令和2年度決算			令和3年度当初			前年度比		
	補助事業①	県単事業②	計③	補助事業④	県単事業⑤	計⑥	④/①(当初)	⑤/②(当初)	⑥/③(当初)
道路	(4,729,744) 3,609,448	(1,245,683) 1,181,621	(5,975,427) 4,791,069	2,276,000	1,061,195	3,337,195	0.631	0.898	0.697
都市計画	(338,278) 82,268	(80,000) 70,000	(418,278) 152,268	77,200	213,000	290,200	0.938	3.043	1.906
河川	(414,000) 306,000	(508,532) 489,158	(922,532) 795,158	75,000	374,998	449,998	0.245	0.767	0.566
砂防	(2,393,411) 624,500	(295,621) 276,200	(2,689,032) 900,700	508,000	293,071	801,071	0.813	1.061	0.889
下水道	(804,285) 830,109	(1,448,850) 651,363	(2,253,135) 1,481,472	885,209	1,536,296	2,421,505	1.066	2.359	1.635
災害復旧	(0) 0	(0) 0	(0) 0	0	0	0	-	-	-
建築	(19,712) 0	(50,963) 113,989	(70,675) 113,989	0	111,733	111,733	-	0.980	0.980
遠部・久吉ダム	(230,595) 60,000	(101,601) 101,013	(332,196) 161,013	87,322	59,856	147,178	1.455	0.593	0.914
合計	8,930,025 5,512,325	(3,731,250) 2,883,344	(12,661,275) 8,395,669	3,908,731	3,650,149	7,558,880	0.709	1.266	0.900

令和2年度上段カッコは最終事業費、下段は当初を示す。
 ※金額は当初(上段カッコは2月補正後)令達額を集計したものである。
 ※前年度からの繰越予算含まず。

道 路

道路事業として、地域住民の利便性の向上や地域振興に資する道路改築事業、交通安全施設整備事業、災害防除事業等の各事業を実施しているほか、道路維持・管理及び除排雪、防雪柵設置、消融雪溝等により、道路に求められる安全・安心を確保しています。

平成18年度からは、橋梁アセットマネジメント事業（橋が老朽化してから架け替えするのではなく、老朽化する前に計画的に補修していく新たな管理方法）を導入し、定期的な点検を行っているほか、橋台・橋脚の補強工事や床版防水工事などの対策を早期に実施することにより、橋の長寿命化を図っています。



交通安全施設整備（電線共同溝）事業
（町居平賀停車場線・本町工区：平成29年7月完成）

令和3年度主要事業

事業名	路線名	施工箇所		全体計画		令和3年度施工予定
		市町村	地区	延長(m)	幅員(m)	
道路改築	(主) 弘前柏線	弘前市	中崎	1,230.0	12.00	用地補償
	(一) 常盤新山線	田舎館村	前田屋敷～畑中	1,200.0	12.00	橋梁詳細設計
橋梁架替	(一) 前坂藤崎線	藤崎町	藤崎(藤崎橋)	183.0	11.25	道路改良・用地補償
橋梁補修 (アセットマネジメント事業)	(一) 平賀門外線	弘前市	川合(館田橋)	278.7	5.50	橋梁補修
交通安全	(一) 町居平賀停車場線	平川市	柏木町	440.0	2.50～3.00	歩道工

都市計画

管内では、弘前広域及び黒石の2都市計画区域を設定しており、管内に占める面積比は約23%、人口比は約91%に及んでいます。

都市計画事業は、都市の発展に伴う市街地の無秩序な開発や都市計画交通の激増に対処し、健康で文化的な暮らしのあるまちづくりをコンセプトに歴史的な街並との調和や住民参加による魅力溢れる都市空間づくりの創出を目指して整備を進めています。



街路事業（3・3・3 下白銀町福田線：平成29年6月21日全面供用開始）

令和3年度主要事業

事業名	路線名	施工箇所		全体計画		令和3年度施工予定
		市町村	地区	延長(m)	幅員(m)	
街路	3・4・20 紺屋町野田線	弘前市	亀甲町～田町	797.0	14.0～16.0	用地補償

河川

管内の管理している河川は、岩木川水系の1級河川平川など64河川、総延長362.9km(1級河川)となっています。

これらの河川において、地域住民が安全で安心して暮らせる地域づくりのため、治水安全度の向上にむけた整備や良好な河川環境の維持管理に努めています。

令和3年度は引き続き、大和沢川、引座川及び腰巻川について、平川広域河川改修事業を進める予定です。



平川広域河川改修事業(引座川工区)

令和3年度主要事業

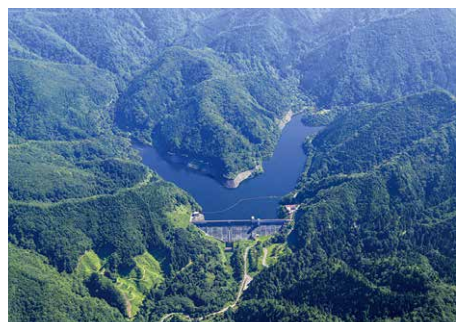
事業名	河川名	全体計画	令和2年度迄実施済み	令和3年度施工予定
平川広域河川改修事業	平川	延長 L=14.3 km	築堤工 28.6km 掘削工 4.0km 樋門工 17基 落差工 1基	完了
	大和沢川	延長 L= 2.2 km	築堤工 3.5km 掘削工 0.8km 樋門工 3基 落差工 1基	築堤工 1式 掘削工 1式
	引座川	延長 L= 1.5 km	築堤工 2.4km 掘削工 1.1km 樋門工 4基	築堤工 1式 掘削工 1式
	腰巻川	延長 L=4.15 km	改修完了 3.53 km	河道検討 1式

ダム

管内には、県管理ダムが平川の遠部ダムと久吉ダムの2ダムがあり、遠部ダムは昭和50年度、久吉ダムは平成7年度に完成以来、下流域にある大鰐町や平川市碓ヶ関地区を洪水から守るとともに、久吉ダムは水道用水の供給も行っています。



遠部ダム



久吉ダム

【ダム諸元一覧】

ダム名	河川名	位置	目的	形式	ダム高(m)	堤頂長(m)	堤体積(千m ³)	湛水面積(km ²)	貯水容量(千m ³)					完成年度
									総貯水容量	有効貯水容量	洪水調節容量	利水容量	堆砂容量	
遠部ダム	平川	平川市碓ヶ関	F	G	43.0	158.0	84	0.110	1,420	1,120	1,120	0	300	S50
久吉ダム	平川	平川市碓ヶ関	F、N、W	G	57.0	317.0	287	0.410	6,730	6,070	4,420	1,650	660	H7

※【目的】の記号について F(洪水調節)：河川流量をダムで調節し、下流の洪水被害を軽減します。
N(流水の正常な機能の維持)：既得用水の安定化や河川環境の保全等のため、河川の水量を確保します。
W(水道)：水道用水を供給します。

※【形式】の記号について G：重力式コンクリートダム

砂 防

砂防事業が実施される砂防指定地は、管内で198箇所(1,549.6ha)となっており、これらの指定地において、土砂災害から地域住民の生命・財産を守るため、砂防ダム・溪流保全の整備に努めています。

令和3年度の砂防事業実施箇所は32箇所を予定しており、事業実施に当たっては防災対策と合わせて、周辺景観や地域整備に調和した豊かな水辺づくりを実施するなど、環境の保全を図りながら進めることとしています。



蔵館沢事業間連携砂防等事業

令和3年度主要事業

事業間連携砂防等事業

箇所名	全体計画		令和2年度迄実施済		令和3年度施工予定	
蔵館沢 (大鰐町)	えん堤工	1基	えん堤工	1基	えん堤工	1基
白沢 (平川市)	えん堤工	1基	工事・管理用道路工	1式	えん堤工	1基

通常砂防事業

箇所名	全体計画		令和2年度迄実施済		令和3年度施工予定	
枯木平沢 (弘前市)	えん堤工 溪流保全工	1基 1式	工事・管理用道路工	1式	えん堤工	1基

地すべり、急傾斜地

管内の地すべり危険箇所は18箇所、そのうち対策工を実施する地すべり防止区域の指定は村市区域外6箇所(471.93ha)となっています。これらのうち稗田沢区域・村市区域・南中野区域・関ヶ平区域・三ッ目内区域・温湯区域では工事が概成しています。

令和3年度は、富田区域と村市区域(緊急改築)の2箇所を実施する予定としており、地すべりによる災害を未然に防止することとしています。

また、急傾斜地崩壊危険箇所は436箇所、対策工を施工する指定箇所は83箇所、このうち36箇所が概成しております。

令和3年度は公共4箇所、県単6箇所の対策工を実施する予定です。



虹貝新田区域急傾斜地崩壊対策事業

令和3年度主要事業

急傾斜地崩壊対策事業

区域名	全体計画		令和2年度迄実施済		令和3年度施工予定	
虹貝新田 (大鰐町)	L=442m 法覆工 A=9,930㎡ 待受擁壁工 L=210m 待受防護柵工 L=99m		法覆工 待受擁壁工 待受防護柵工	A=4,600㎡ L=81m L=49m	法覆工 待受擁壁工	A=1,000㎡ L=30m
山田2号 (弘前市)	L=481m 法覆工 A=10,070㎡		法覆工	A=4,290㎡	法覆工	A=1,340㎡

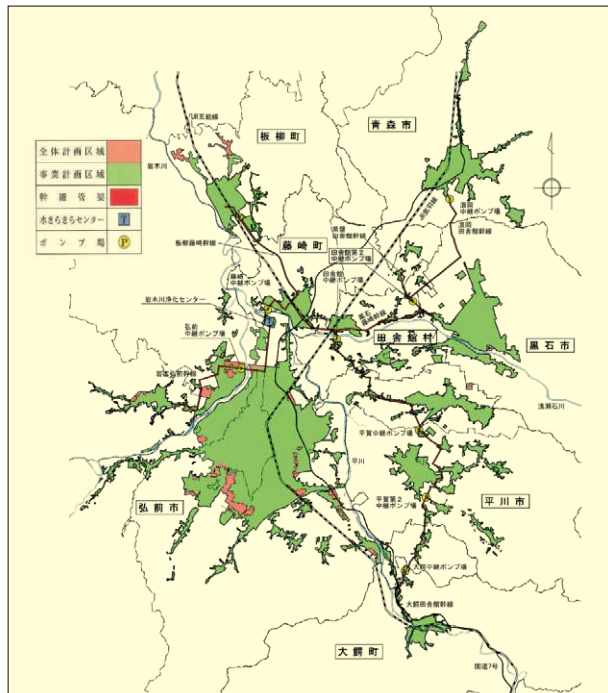
下水道

岩木川流域下水道事業は、弘前市、黒石市、平川市、藤崎町、大鰐町、田舎館村の他、管外の青森市（旧浪岡町）及び板柳町の8市町村で実施されています。令和元年度末の下水道処理人口普及率は、青森県平均の61.0%に対して、当県民局平均は79.1%となっています。

令和3年度は、岩木川浄化センター及び各中継ポンプ場の設備更新工事・修繕工事を実施する予定です。



岩木川浄化センター



岩木川流域下水道概要図

建築

弘前市を除く管内（黒石市、平川市、藤崎町、大鰐町、田舎館村、西目屋村）の建築物、工作物について、建築基準法に基づく建築確認、中間・完了検査を行っています。その他、建築基準法に基づく定期報告審査、長期優良住宅の認定及び建設リサイクル法等の業務も行っています。

また公営住宅法に基づく県営住宅を管内に9団地（約1,200戸）整備しており、計画的に維持修繕工事を行っています。



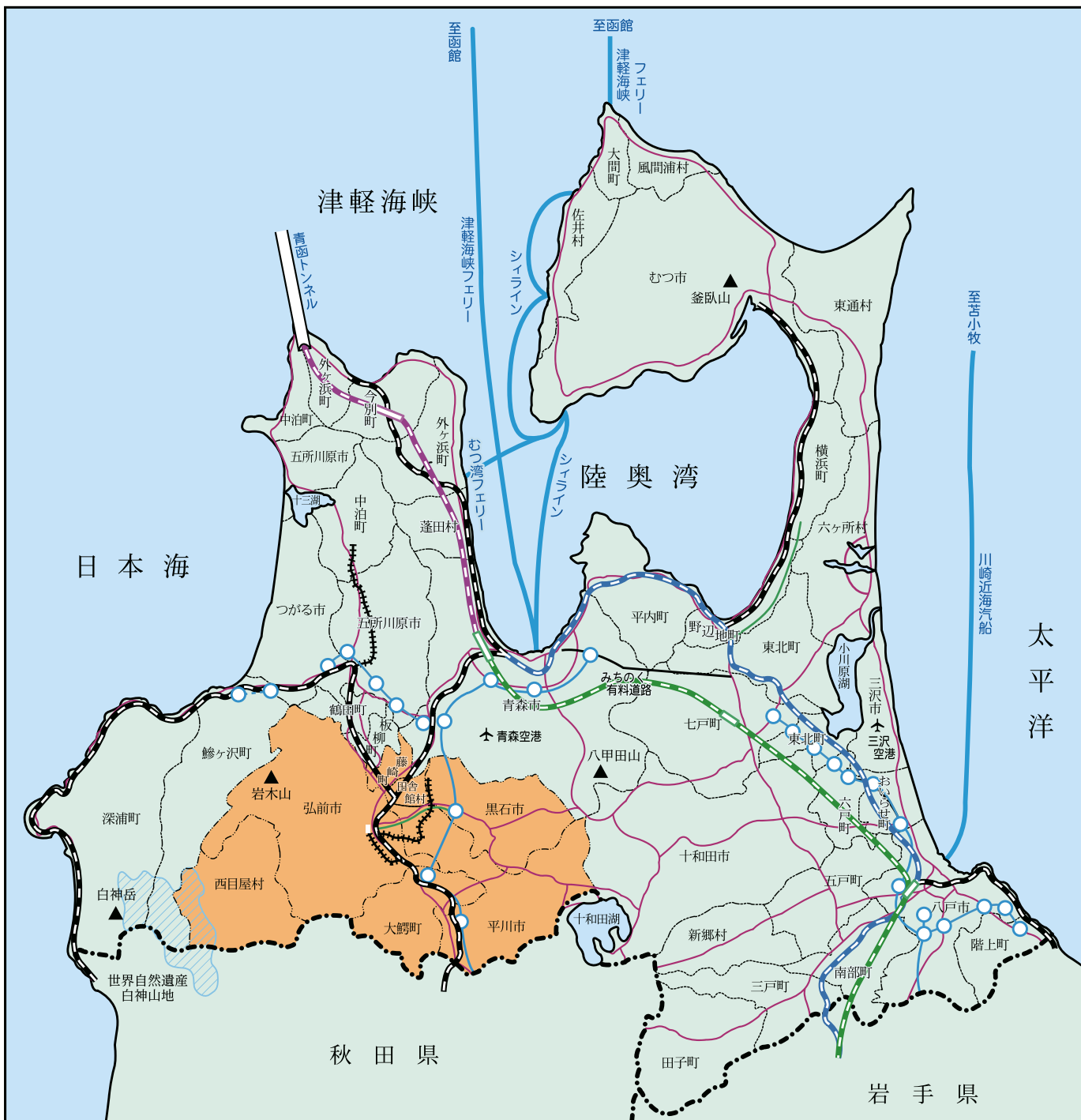
県営住宅 宮園第二団地

用地

令和2年度用地取得及び補償実績

事業別	用地取得		物件補償等	
	筆数	金額(千円)	件数	金額(千円)
道路	47	23,297	59	350,937
河川	0	0	2	267
砂防	18	5,033	12	12,463
急傾斜	0	0	4	2,231
地すべり	6	1,667	1	2,068
都市計画	19	21,414	20	286,394
下水道	0	0	0	0
計	90	51,411	98	654,360

青森県中南地域県民局地域整備部管内位置図



凡 例			
●-●-●	県 界	—+—+—+—	JR東日本鉄道
—+—+—+—	市 郡 界	—+—+—+—	東北新幹線
.....	町 村 界	—+—+—+—	北海道新幹線
—	一般国道	—+—+—+—	青い森鉄道
—	高規格幹線道路	—+—+—+—	私 鉄
—	地域高規格道路	—+—+—+—	航 路
—	有料道路	—+—+—+—	

春



藤崎町 [りんご畑を走る五能線]

夏



平川市 [盛美園]

秋



西目屋村 [津軽白神湖埋没林]

冬



田舎館村 [スノーアート]

青森県中南地域県民局地域整備部

〒036-8345 弘前市大字蔵主町4番地 (弘前合同庁舎本館3階)

TEL 0172-32-1131 (代表) FAX 0172-36-5360

Mail HI-KENDO@pref.aomori.lg.jp

下水道課 〒038-3874 弘前市大字津賀野字浅田1168 岩木川浄化センター内

TEL 0172-37-2146 FAX 0172-32-7987