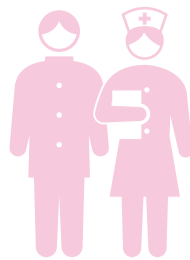


# 脳卒中ケアユニット(Stroke Care Unit: SCU)の活動



SCUとは「脳卒中急性期の病態が不安定な時期に高度な治療を行う病棟」のことで、県立中央病院では2013年4月に6床を開設し、今年で3年目になります。東北地方では3番目の開設で、県内医療機関では唯一です。専任の脳卒中チームからなるSCUで診療にあたることにより、死亡率の低下、在院期間の短縮、自宅退院率の増加、長期的なADL(日常生活動作)<sup>※1</sup>とQOL(生活の質)<sup>※2</sup>の改善を目標としています。今後も、専門性の高い多職種からなる診療チームの構成や連携、協力の強化を図り、チームとして活動することで、県民の脳卒中医療に少しでも貢献したいと考えています。



【問い合わせ先】 県立中央病院運営部経営企画室 ☎017-726-8403

## 《SCUの特徴》

### (1) 24時間365日体制で神経専門医が常駐

SCUには24時間365日体制で神経専門医が常駐しています。2015年1月現在、神経内科10名、脳神経外科5名の常勤医師を中心に当直業務を行っています。

### (2) 急性期の集中ケア(患者3名に看護師1名体制)

脳卒中急性期には濃厚な集中ケアが必要なため、通常の病棟では患者7名に対し看護師1名の体制ですが、SCUでは患者3名対看護師1名の体制で24時間手厚い集中ケアにあたっています。

### (3) 専任技師による早期リハビリテーションの開始

SCUでは専任の理学療法士を中心に、専門の医療技術スタッフが早期からリハビリテーションを施行し、早期離床を目指しています。

※1: ADL(日常生活動作)とは、歩行、食事、衣服の着脱、排泄、入浴など日常生活を送る上で欠かせない動作のことです。  
 ※2: QOL(生活の質)とは、どれだけ人間らしく望み通りに満足して生活しているか、ということの評価する考えです。

# 県民みんなで交通安全!

雪がとけ、歩行者や自転車の通行量が増えるこの季節。交通ルールを守り、交通マナーを実践しましょう。

## ◎反射材をつけましょう!

歩行者から車のライトが良く見えても、車のドライバーからは歩行者がちんちんと見えているとは限りません。反射材を身に付けていると、車のライトが反射して、ドライバーに自分の存在を早く知らせることができます。交通事故から身を守るため、反射材を身につけましょう!



キーホルダーや靴用シールなど様々な反射材があります。

## ◎自転車は「軽車両」、車の仲間です。

自転車は気軽に便利な乗り物ですが、道路交通法では「軽車両」。ルールを守らなければ違反となり、罰金や罰則も定められています。また、自転車で

故を起こした加害者に数千万円に上る高額な賠償を命じる判決が相次いでいます。

自転車という「車両」を運転しているのだという自覚と責任を持って自転車を運転しましょう。



自転車は右側通行禁止!

自転車の主な違反と罰則	罰則
飲酒(酒酔い)運転	5年以下の懲役 又は100万円以下の罰金
夜間の無灯火	5万円以下の罰金
傘さし運転	5万円以下の罰金
携帯電話使用	5万円以下の罰金
二人乗り	2万円以下の罰金 又は科料
並進	2万円以下の罰金 又は科料
右側通行	3月以下の懲役 又は5万円以下の罰金

詳しくは、県庁HP [交通安全](#) [Q検索](#) 【問い合わせ先】 県民生活文化課 ☎017-734-9232

# 青森県からのお知らせ



## 県の機関が移転しました

◎青森市内 ※移転後も直通番号に変更はありません。

移転機関	電話	移転先
青森県人事委員会	017-734-9825	みどりやビルディング (青森市長島2-1-5)
青森県労働委員会	017-734-9835	
青森県監査委員	017-734-9845	青森県共同ビル (青森市新町2-4-1)
青森県知的財産支援センター	017-734-9417	

【問い合わせ先】 行政経営管理課 ☎017-734-9125

◎弘前市内 ※移転後も直通番号に変更はありません。

移転機関	電話	移転先
弘前保健所	0172-33-8521	青森県弘前健康福祉庁舎 (弘前市大字下白銀町14-2)
中南北方福祉事務所	0172-35-1622	
青森県弘前児童相談所	0172-36-7474	
青森県障害者相談センター	0172-32-8437	

※3月30日の移転に伴い、これまでの弘前市西城北の庁舎は閉鎖しました。

【問い合わせ先】 健康福祉政策課 ☎017-734-9277

## 平成27年度 青森県職員採用試験のお知らせ

職員採用試験の日程や実施内容、また、県職員の仕事内容や各職種の先輩職員メッセージなどの情報を掲載したパンフレット『平成27年度青森県職員採用総合案内』を作成しました。パンフレットは県庁正面受付などで入手できるほか、ホームページでもご覧いただけます。また、返信用封筒を同封して郵送で請求した方には、郵送もいたします。

平成27年度各採用試験の第1次試験の日程	
職員採用試験(大卒程度・社会人枠)	6月28日(日)
職員採用試験(短大卒程度・高卒程度)	9月27日(日)

【問い合わせ先/職員採用試験(大卒程度・社会人枠・短大卒程度・高卒程度)】

人事委員会事務局 ☎017-734-9829 詳しくは、県庁HP [職員採用](#) [Q検索](#)

## 警察官の採用試験情報については、「青森県警察 警察官 募集案内」をご確認ください

【警察官採用試験についての問い合わせ先はこちら】

青森県警察本部警務課人事・採用係 ☎017-723-4211(内線2664~2666)

または ☎0120-337-314(さあみなさいよー)

詳しくは、HP [青森県警察 採用](#) [Q検索](#)