

青森県広報誌 あおマグ

AOMORI 6

2026 JUNE
令和8年6月号
No.13



青森県の未来をつくる
新時代広報マガジン

20TH

青森県立美術館
AOMORI MUSEUM OF ART

歴史を紡ぐ

未来に紡ぐ



世界遺産登録5周年
北海道・北東北の縄文遺跡群

あおもりのたががもの





青森県立美術館開館 **20**周年
北海道・北東北の縄文遺跡群世界遺産登録 **5**周年

時を紡ぐ、あおもりの 未来につなぐたからもの



あおもり犬 ©Yoshitomo Nara

青森県立
美術館

縄文から現代、そして未来へ。

青森の歴史と文化は、時をこえてつながり続けています。

開館20周年の青森県立美術館と、

世界遺産登録5周年の縄文遺跡群。

その魅力にふれてみませんか。

7月、三内丸山
エリアに開館



開館
10周年記念
「Miss Forest/
森の子」
設置

開館

2016年

2006年

歴史を
めぐってみよう

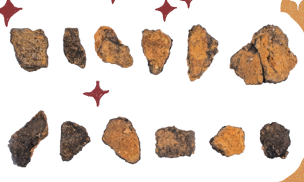


約**33000**年前

縄文遺跡群
青森の

約**15000**年前
大平山元遺跡(外ヶ浜町)

北東アジア
最古級の
土器たち



約**5900**~**4200**年前
三内丸山遺跡(青森市)

約**4000**年前
小牧野遺跡(青森市)

約**3000**年前
大森勝山遺跡(弘前市)

約**3000**~**2400**年前
亀ヶ岡石器時代遺跡(つがる市)

約**3000**~**2400**年前
是川石器時代遺跡(八戸市)



現代へ
ワープ!

2021年
7月
世界遺産登録決定

日本最大級の
ストーンサークル
小牧野遺跡



世界遺産が
こんなにあるなんて
すごい!

未来に
伝えていきたいね

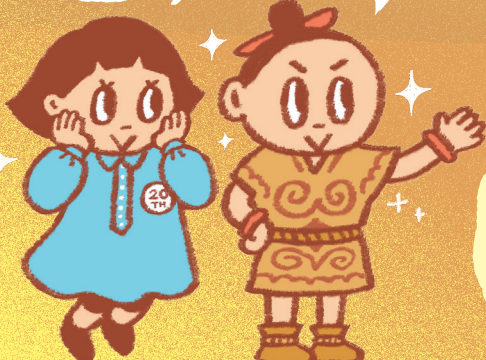
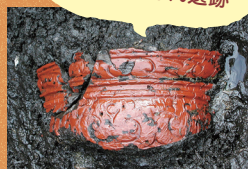
日本海側の希少な貝塚
田小屋野貝塚



大型遮光器土偶
※レプリカ
亀ヶ岡石器時代遺跡



鮮やかな
朱色の出土品
是川石器時代遺跡



日本有数の
大規模集落
二ツ森貝塚



大型板状土偶
三内丸山遺跡





Miss Forest/森の子 ©Yoshitomo Nara

ここに注目! 進化する美術館

- スマート化(デジタル化)
今までにない体験ができる美術館へ
- こどもにやさしい美術館
高校生以下観覧無料や
託児サービス、
こども向け
ワークショップも



7月11日(土)・12日(日)

20thアニバーサリーフェス

開館20周年を記念し、県立美術館でアートと食を楽しむイベントを開催。トークショーや館内鑑賞ツアー、キッチンカー、クラフトブースも。

7月11日(土)~9月27日(日)

20周年記念展 「装飾する魂」展

【会場】美術館企画展示室
ケルト美術から縄文・ねぶたまで、「ユーロ=アジア世界」の「装飾・文様の宇宙」をたどります。
新作ねぶたを出品予定のねぶた師▶
竹浪 比呂央氏



生誕120年 棟方志功展 開催



『花矢の柵』棟方志功 1961年 木版・彩色・紙 215.0×688.0cm

2023年

開館
20周年!

2026年

2026年

世界遺産登録
5周年

2026年

7月17日(金)~10月12日(月祝)

5周年記念特別展

北の縄文とアジア—海をこえたつながり—

【会場】三内丸山遺跡センター
北の縄文のくらしやまつり、日本列島と大陸の交流の実像をたどります。7月26日にはシンポジウムも開催!

重要文化財 人形装飾付壺形土器
青森県弘前市十腰内出土 東京国立博物館所蔵
写真出典ColBase



38年ぶりに
里帰り

7月25日(土)・26日(日)~順次!

あおりJOMON 世界遺産フェスタ

【会場】サンロード青森(7月25日・26日)
ほか各地を巡回!

青森会場では5周年記念セレモニーやトークショー、縄文体験など家族で楽しめるイベントを開催!

縄文NEWS

遺跡めぐりがもっと面白く!

4月27日
大森勝山遺跡のガイド施設
「おおもりん」がオープン

- 亀ヶ岡石器時代遺跡の整備が夏から本格化
- 是川石器時代遺跡に縄文の暮らしをイメージできる公園を整備中



縄文をもっと
身近に感じられるね



詳しいイベント情報はこちらをチェック!



三内丸山遺跡 | Q

三内丸山遺跡センター ☎017-766-8282

7月から

開館時間を延長! ナイトミュージアム

毎月第3土曜日は開館時間を20時まで延長。「あおり犬」などのライトアップも楽しめます!

※10月、2月、3月を除く



詳しいイベント情報はこちらをチェック!



青森県立美術館 | Q
青森県立美術館 ☎017-783-3000

周年を記念した
さまざまなイベントを開催!

「くまログあomorい」でクマの出没情報を確認

県では、ツキノワグマの出没状況がリアルタイムでわかる「くまログあomorい」の運用を4月から開始しました。パソコンやスマートフォンでいつでもクマの出没情報を確認できます。出かける前に「くまログあomorい」を確認して、クマが目撃されているところには近づかないようにしましょう。

●「くまログあomorい」のポイント

新たな出没情報をリアルタイムでマップに表示

県公式LINEからも確認できる!

出没情報をいつでも確認できる

青森県公式LINE

ぜひ友だち登録してね

情報を受け取りたい地域を選べる!

詳しくは県庁HP

くまログあomorい

自然保護課 ☎017-734-9257

6月は食育月間 食生活を見直して心も体も健やかに

新生活に慣れてきた6月、遅い時間の食事や偏った食事など、食生活が乱れがちになっていませんか?

私たちの体は毎日の食事から作られています。健康で活力に満ちた生活を送るため、食育月間に食生活を振り返り、自分に合った食習慣を身につけましょう。

残業で夕食が遅い...

改善 Point! 一食を小分けに 食事の間隔を空けすぎない

夕方におにぎり

帰宅後は軽めのおかず

改善 Point! 主食・主菜・副菜で バランスよく

定食タイプがおすすめ

サラダや小鉢を追加

外食が多い...

旬のおすすめ県産食材!

こかぶ

トマト

しじみ

旬の食材は、最もおいしく栄養価が高いほか、季節の訪れを感じさせてくれます。

詳しくは県庁HP

あomorいの食育

食ブランド・流通推進課 ☎017-734-9354

みんなで国スポ・障スポ応援しよう!



kiramate 煌メイト vol.13

三内丸山遺跡で 炬火集火式のイベント開催!



日時 **7月25日(土)**
14:00スタート
※時間変更の可能性あり

会場 三内丸山遺跡
大型掘立柱前(青森市)



事前申込不要

40市町村で採火した炬火を集めて一つにする炬火集火式を開催します。五輪の聖火に当たる炬火は、開会式で炬火台に灯され、会期中の選手の活躍を見守ります。市町村の代表が各地の火を持ち寄るほか、地元の競技紹介やブルーインパルス展示飛行、トークセッション、飲食ブースなどもあります。ぜひ会場へお越しください。



つがる市の皆さんの思いを持って炬火集火式に臨みます。本大会に向けモチベーションを上げていきます。

つがる市の火を運ぶ野呂 加南子さん(バレーボール競技に出場)

つがる市ではバレーボールと柔道を開催。亀ヶ岡遺跡をはじめ見どころも多いまちです。ぜひ応援にお越しください。



つがる市国スポ・障スポ推進室 主事 対馬 佑紀さん



マイギリ式 火起こし器で採火

大会の情報はHPをチェック!



お問い合わせ
青の煌めきあomorい国スポ・障スポ
実行委員会事務局 ☎017-734-9187



#あomorい料理部

今回の県産素材
夏大根



材料(2人分)

- ・大根…100g
- ・白ごま…小さじ1
- ・大葉…3枚
- ・かつお節…1.2g
(血合いなしがおすすめ)
- ・梅干し…1粒
(塩分8%・果肉10g)
- ・塩…小さじ1/6

#シャキシャキ!

鬼おろしでさわやか夏の副菜

夏大根の和えサラダ

41 kcal

塩分 1.2g

約10分

作り方

- ①梅干しは種を取り刻む。大葉は千切りにして水にさらし、水気を切る。
- ②皮をむいた大根を鬼おろし器ですりおろし(縦1/2~1/4に切るとおろしやすい)、軽く水気をしぼる。
- ③②に塩を加えて軽く混ぜ、水分が出たら軽くしぼる。(しっとり感を残すため、しぼりすぎないのがコツ)
白ごま、大葉、かつお節、梅干しを加えて和える。



#下茹でのひと手間で

柔らかしみしみ

大根といかの煮物

411 kcal

塩分 9.0g

約60分

※塩分量は煮汁も含む

材料(4人分)

- ・水…100ml
- ・砂糖…大さじ1/2
- ・大根…500g
- ・酒…大さじ2
- ・生姜薄切り…1かけ分
- ・いか…1杯
- ・みりん…大さじ2
- ・輪切唐辛子…少々
- ・だし汁…200ml
- ・醤油…大さじ2
- ・醤油…大さじ1
- ・米のとぎ汁または大さじ1の米

作り方

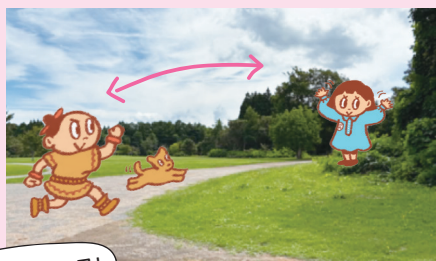
- ①【大根の下茹で】皮を厚めにむいた大根を2cm幅の半月切りにする。鍋に並べ、米のとぎ汁(または水+大さじ1の米)をひたひたに入れ、ふたをして火にかける。沸騰後は弱火で20分ほど茹で、そのまま冷まして水洗いし、水気を切る。
- ②いかは胴から足とわたを抜いて洗い、胴は1cm幅に切る。足はくちばしと余分な吸盤を取り除き、1~2本ずつに切り分ける。
- ③鍋に煮汁を沸かし、②を軽く混ぜながら1~2分煮て取り出し、ラップをしておく。
- ④③の鍋に大根、だし汁、醤油を加えてふたをし、弱火で10~15分煮る。ふたを取り、中火で煮詰めながら大根を返し、途中でいかを戻す。全体に煮汁を絡めて仕上げる。

レシピ監修 自宅れすとらん「こんみど」主宰 尾崎 優さん

あomorいマクンぼんばなし

期間限定で開放

三内丸山遺跡と美術館をつなぐ「縄文の小径」



通常は閉鎖している「縄文の小径」を通して、三内丸山遺跡と美術館の間を直接行き来できます。

縄文夏祭りの日!

【開放日】7月18日(土)・19日(日)9:30~16:30

お知らせ 

自動車税 納税はお早めに

納税通知書についている二次元コードを利用すると、クレジットカード、インターネットバンキング、電子マネーで納税できます。

また、従来どおり、金融機関やコンビニでの現金による納税も可能です。詳しくは、納税通知書の同封チラシをご覧ください。

自動車税の
納期限は
6月30日(火)
です



詳しくは **県庁HP**

自動車税 納期限 | Q

青森県中央県税事務所課税第三課 ☎017-734-9974

気象の警報が大きく変わります

河川氾濫、大雨、土砂災害、高潮に関する防災気象情報は、「5段階の警戒レベル」を付けた名称で発表されることとなり、避難の判断がしやすくなるよう改善されます。

【新たな防災気象情報】

	河川氾濫	大雨	土砂災害	高潮
警戒レベル5相当	レベル5 氾濫特別警報	レベル5 大雨特別警報	レベル5 土砂災害特別警報	レベル5 高潮特別警報
警戒レベル4相当	レベル4 氾濫危険警報	レベル4 大雨危険警報	レベル4 土砂災害危険警報	レベル4 高潮危険警報
警戒レベル3相当	レベル3 氾濫警報	レベル3 大雨警報	レベル3 土砂災害警報	レベル3 高潮警報
警戒レベル2	レベル2 氾濫注意報	レベル2 大雨注意報	レベル2 土砂災害注意報	レベル2 高潮注意報
警戒レベル1	早期注意情報			

土砂災害や洪水災害の危険度が高まるときは、キキクルや河川の水位情報等も確認してください。



詳しくは

気象庁 特設サイト | Q

防災危機管理課 ☎017-734-9180

令和8年12月に 改正公益通報者保護法が施行されます

公益通報者保護法とは、従業員が、勤め先の不正行為を通報したこと(公益通報)を理由とする、解雇などの不利益な取り扱いから保護されるための条件を定めた法律です。

従業員数が301人以上の事業者には、内部通報制度の整備が義務付けられています。

消費者庁ホームページには、法改正内容や、内部通報制度導入キットが掲載されていますので、ご活用ください。

知っておこう!
**公益通報者
保護法**



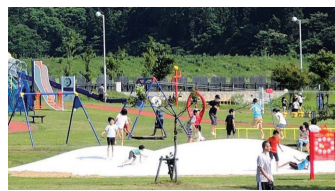
詳しくは

消費者庁 はじめての公益通報者保護法 | Q

公益通報者保護制度相談ダイヤル ☎03-3507-9262

春の行楽は新青森県総合運動公園へ

青森市にある新青森県総合運動公園には、複合遊具・ふわふわドーム・健康遊具など、親子で楽しめる広場があります。また、自然に囲まれた1周2.5kmと1.0kmのジョギングコースもおすすめです。



ふわふわドーム利用案内

【時間】9:00~17:00(10月以降は16時まで)

【対象】小学生まで



詳しくは

新青森県総合運動公園 | Q

新青森県総合運動公園 ☎017-737-0601

その家、大地震に耐えられますか?

古い基準で建てられた住宅は、地震により倒壊する恐れがあります。県内には耐震性のない住宅やブロック塀の耐震改修・建替・除却に使える補助金があります。命や財産を守るため耐震化を検討しましょう。

詳しくは

お住まいの市町村へ!

家の安全について話そう



住宅の
耐震化

対象	補助額の目安
耐震診断	172,000円 (例)延べ床面積200㎡以下の住宅: 自己負担額14,000円
耐震改修等	費用の23%(上限1,172,000円)
ブロック塀	費用の3分の2(上限240,000円)



詳しくは **県庁HP**

耐震化 | Q

建築住宅課 ☎017-734-9695

鍵掛けを習慣にして自宅を守ろう!



2025年の県内侵入窃盗の状況は、侵入窃盗227件、うち75件が住宅対象の窃盗で、被害者の約6割は、鍵をかけていない状態で侵入されています。

住宅侵入窃盗被害に遭わないために

- 在宅時や短時間の外出時でも鍵をかける
- 外出前と就寝時には玄関と全ての窓の施錠を確認
- 窓の外に侵入の足場となるような物を置かない



詳しくは

青森県警察 防犯対策 | Q

警察本部生活安全企画課 ☎017-723-4211

INFORMATION

持続的な賃上げ環境の整備を後押しします

県内中小企業者の持続的な賃上げ環境を整備するため、生産性・収益力向上や成長力強化に向けた事業に要する経費の一部を補助します。



【公募期間】 9月1日(火)まで

【対象】 県内に事業所を有し、1名以上の常時雇用する従業員がいる中小企業者

【補助率】 設備投資に要した費用の2分の1

【補助金額】 50万円~1,500万円

【対象経費】 建物費、機械装置費等、設計費



詳しくは

青森県賃上げ 補助金 | Q

持続的賃上げ環境整備促進事業事務局 ☎0120-108-158

募集

奨学金返還支援制度 2028年度採用の募集開始!

35歳未満の方が対象企業(サポート企業)に就職し、6年間働き続けた場合、奨学金の返還を県と企業とで最大150万円支援します。奨学金の返還終了が早まり、将来の負担が軽減されます。

6月から2028年度採用の就職予定者・企業の募集を始めました。ぜひ、ご登録ください。

- 新卒・既卒、出身・居住地は問いません。
 - サポート企業は各年度100社以上
 - 就職予定者・企業ともに内定前までに事前登録が必要
- ※2026・2027年度採用の登録も受付中



詳しくは

あおり奨学金サポートサイト | Q

若者定着還流促進課 ☎017-734-9174

エフエム青森
青森県知事と語る
NEW WAVE TALK #あおらじ
6月21日(日) 19:00~19:30放送(毎月第3日曜日)
「ふるさとの宝物」をテーマにトークします!



青森県情報を宮下知事がわかりやすくお伝えします!

警察官Bほか採用試験を実施します

～守りたい県民がいる 守るべき故郷がある～

試験区分	受付期間	第1次試験日・会場	
警察官B (高卒・短大卒程度)	7月6日(月) ~8月17日(月)	9月27日(日)	青森市、弘前市、 八戸市、むつ市、 さいたま市
サイバー 捜査官 (2回目)			青森市 ※SPI3ペーパー テスト方式

※ペーパーテスト方式…実際の会場でマークシートにより紙の問題で解答する方式

試験日程などは変更になることがあります。受験の際は必ず青森県警ホームページなどでご確認ください。



詳しくは 青森県警察 採用 | Q

警察本部警務課 人事採用戦略室
☎0120-337-314(採用フリーダイヤル)

催し物

福祉・医療のしごと就職相談フェア

県内の介護事業者等と直接話せる就職相談フェアを開催します。介護現場の魅力や仕事内容を個別に相談できるほか、福祉の魅力発信セミナーや介護事業者のPRリレーも実施します。



【日時】 6月20日(土)11:30~15:00

【会場】 ホテル青森 3階 孔雀の間(青森市)

- 無資格・未経験 OK!
- 参加無料・入退場自由
- 来場プレゼントあり
- 服装自由

福祉のお仕事探しませんか?

青森県福祉人材センターマスコット「ふくふく」



詳しくは

福祉ネットあおり就職相談フェア | Q

青森県福祉人材センター ☎017-777-0012

皆さんと県庁をつなぐテレビCM・テレビ番組 各局で見逃し配信も行っています!

その運原、横手さん! 自転車に乗るルールを再確認しよう
反則金 12000円

Cross A
暮らしに役立つ情報を発信
【RAB】30秒CM

台湾・台北線 週7便へ!
台北線 週7便へ!

土曜のお昼、d-iZeとご一緒しませんか?
軽快なトークで県の施策をわかりやすく紹介
【ATV】第3土曜日12:54~13:00



みらい☆ルーキー
こども向けに県内で働く人や仕事を紹介
【ABA】第1土曜日16:25~16:30



連載 宮下宗一郎知事の

青森新時代

Vol.13

「ティファニーで青森を」

美術館巡りは旅に欠かすことができない。

新婚旅行で訪れたウィーンのアート史博物館では、ブリューゲルの絵を鑑賞しながらハプスブルク家の栄華に思いを馳せた。親戚の結婚式で訪れたミュンヘンのノイエ・ピナコテークでは、歩き疲れたまだ幼かった娘を抱えてゴッホのひまわりの前で写真を撮ったのが思い出だ。ルーブルでは、そもそも入口を探すのに迷い、所蔵されている絵画群を取り巻く宮殿建築に魅せられ、時間を忘れて探索した。

これまで本当に多くの美術館を訪れた。かつて仕事をしてきたNYとその周辺だけでもMoMA、グッゲンハイム、ホイットニー、ボストン、フィラデルフィア、ワシントン国立。それぞれが所蔵美術品、その建物、街の歴史が渾然一体となって私の記憶の中に良質な“おり”のように沈澱している。

中でも最も数多く訪れたのが、メトロポリタン美術館。もう数十回も行っている。何度訪れてもその都度発見がある。“良い美術館”は“良い本”のようだ。

そんなメトロポリタン美術館に青森がある(と思っている)。ティファニーコレクションに「Autumn Landscape」というステンドグラスがあるが、ある時、日本のキュレーターがこれは「奥入瀬渓流ではないですか」と伝えてくれた。奥行きのある湖から滝のある渓流の風景、木々が秋に色づく中、夕日の

光が溶けている。見れば見るほどそのように見えてきて、今ではそう信じている。

県立美術館が開館20周年となった。シャガールの傑作バレエ「アレコ」の舞台背景画、世界のムナカタのコレクション、そして現代アートの巨匠奈良美智の作品群が、縄文の記憶を現代的に再解釈したとも言われる青木淳の建物の中で迎える。日本だけでなく世界に誇れる青森の宝だ。

内側から光を放つ名画や美術品は私たちの心をそのことによって開く。旅が何かを観に、何かを探しに行くものならば、その先に美術館があるのだろう。人生もまた同じ。

20周年の節目の今年、皆様も県立美術館にお越しください。きっと何か新しい発見があるはずです。ティファニーに青森があるように。



青森県知事 宮下 宗一郎



青森県知事の
新時代ちゃんねる「A-Tube」
YouTubeで配信中!



"Autumn Landscape," Tiffany Studios. Courtesy of The Metropolitan Museum of Art, Open Access.