

家事代行サービスで暮らしにゆとりを

やってもやっても家事が終わらない…そんな毎日に途方に暮れてしまいそうなときは、「家事シェア」で家事を分担したり、「家事代行サービス」を利用して家事の総量を減らすなど、自分時間や家族との時間にゆとりをプラスしてみませんか。

実際の利用シーン



紹介動画
配信中!



詳しくは[県庁HP](#)

家事代行 パンフレット

県民活躍推進課 ☎017-734-9228

こどもとふれあう
時間が増えた

ココロとからだに
ゆとりができた

家事代行サービス利用前・利用後の
休養のための時間がとれている人の割合

利用前

26%

利用後

74%

UP!

(株式会社CaSy「CaSyの利用と生活変化に関する意識調査」より)

家事代行サービス使っちゃおうBOOK



利用者の声やスタッフコメントのほか、
青森県内の家事代行サービスに関する
さまざまな情報を紹介! [ダウンロードはこちら](#)

- サービス内容
- 対応エリア
- 利用人気サービスベスト3
- サービス利用のQ&A

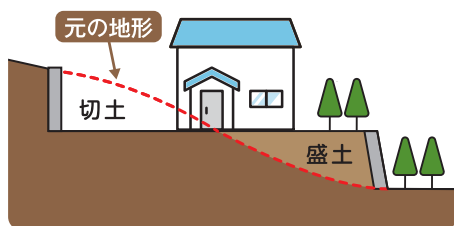


令和8年4月1日から盛土等を行う場合は 許可または届出が必要です

どうして必要なの?

令和3年7月に静岡県熱海市で発生した盛土崩落災害を契機に、令和5年5月に盛土規制法が施行されました。県では、危険な盛土等が行われないように、令和8年4月1日から盛土規制法に基づく規制を開始します。

なにが変わるの?



例えば、高低差がある土地に家などの建物を建てるため、
土を盛る・削り取る場合、条件によって

建物を建てる人が **申請や届出**をする必要があります。

※単純に土を盛る・削り取る時も申請や届出が必要な場合があります。

維持管理も重要!

規制前に行った盛土なども含め、土地所有者等には、土地を
常に安全な状態に維持する努力義務があります。

規制区域の種類、規制対象、申請手続きなど/



詳しくは[県庁HP](#)

盛土規制法

都市計画課 ☎017-734-9871

盛土や擁壁にひび割れや水もれなどを見つけたときは、都市計画課へ
ご連絡をお願いします。