

令和6年度

青森県 工事検査の概要



令和6年4月

青森県財務部工事検査課

○表紙写真

五所川原黒石線橋梁整備(梅田橋)工事【五所川原市】

完成検査：令和5年10月12日

～ 工事検査課のあゆみ ～

青森県の工事検査業務は、平成12年度まで各事業部（農林部・水産部・土木部）において検査職員を配置し、各事業部所管工事の検査を実施していた。

平成13年度からは、「工事検査機関の独立性」確保の観点から、総務部に検査事務を移管し、各事業部の検査機能を統合した「工事検査室」を設置し、弘前市、八戸市、五所川原市、十和田市及びむつ市に駐在を配置した。

平成15年度の組織改革により、工事検査室から「工事検査課」に改称された。

その後、平成17年度の行財政改革において、検査事務の一層の効率化が求められ、課の職員定数は52名から34名に削減され、さらに平成19年度からは、再任用職員の起用により、検査員としての資質を備えた職員が定数内で配置された。

なお、令和6年4月1日には組織改正により総務部から財務部に移管となり、現在に至っている。



目 次

I	工事検査課の概要について	P - 1
1	工事検査課分掌事務	
2	工事検査課職員数 (1) 部所別職員数 (2) 職種別職員数	
3	検査件数 部門別検査件数	
4	検査の種類	
5	検査の区分 (1) 工事検査 (2) 委託業務検査	
II	令和5年度部門・管内別等検査の実施状況について	P - 3
1	検査実施状況総括表(工事+委託業務)	
2	検査実施状況表(工事)	
3	検査実施状況表(委託業務)	
4	月別検査実施状況 (1) 月別検査実施状況表(工事+委託業務) (2) 月別検査実施状況図(工事+委託業務)	
III	令和4年度・5年度検査の実施状況比較について	P - 5
1	部門別検査件数の比較 (1) 部門別検査件数比較表 (2) 部門別検査件数比較図 ① 部門別実施状況図(工事完成検査) ② 部門別実施状況図(工事中間検査等) ③ 部門別実施状況図(委託業務検査)	
2	月別検査実施状況の比較 (1) 月別検査件数実施状況比較表 (2) 月別検査件数実施状況図	
IV	検査の実施体制	P - 9
V	検査対象の写真(抜粋)	P - 11

【資料】 令和5年度 部門・管内別等検査の実施状況について

I 工事検査課の概要について

1 工事検査課分掌事務

土木工事、建築工事その他の工事及び業務委託の検査に関すること。

2 工事検査課職員数

(1) 部所別職員数

(人)

部 所	令和 元年度		2年度		3年度		4年度		5年度		6年度	
	()		()		()		()		()		()	
本 庁	(2)	12	(2)	12	(0)	11	(2)	12	(1)	11	(1)	11
弘前市駐在	(2)	4	(2)	4	(2)	4	(0)	3	(0)	3	(0)	3
八戸市駐在	(2)	4	(0)	3	(0)	3	(0)	3	(0)	3	(0)	3
五所川原市駐在	(2)	5	(1)	5	(1)	5	(0)	4	(0)	4	(0)	4
十和田市駐在	(1)	4	(2)	4	(1)	4	(0)	3	(0)	3	(0)	3
むつ市駐在	(0)	3	(0)	3	(0)	3	(0)	3	(0)	3	(0)	3
計	(9)	32	(7)	31	(4)	30	(2)	28	(1)	27	(1)	27

※ ()内数値：再任用短時間職員数(内数)

(2) 職種別職員数

(人)

職 種	令和 元年度		2年度		3年度		4年度		5年度		6年度	
	()		()		()		()		()		()	
土 木(農業)	(3)	10	(3)	10	(2)	9	(1)	8	(1)	8		8
林 業		0		0		0		0		0		0
土 木(水産)		1		1		2		2		2		2
土 木	(4)	15	(2)	15	(2)	15	(1)	14		12		13
建 築		3		2		2		2		3		2
設 備	(1)	2	(1)	2		2		2		2	(1)	2
事 務	(1)	1	(1)	1		0		0		0		0
計	(9)	32	(7)	31	(4)	30	(2)	28	(1)	27	(1)	27

※ 設備職：機械職、電気職

※ ()内数値：再任用短時間職員数(内数)

3 検査件数

○ 部門別検査件数

(件)

部 門	30年度		令和 元年度		2年度		3年度		4年度		5年度	
農 林	634		639		611		603		495		585	
水 産	224		285		305		389		352		351	
土 木	1,580		1,899		1,941		2,104		1,938		2,006	
その他	32		64		41		61		55		67	
建築・設備	331		288		346		403		256		272	
計	2,801		3,175		3,244		3,560		3,096		3,281	

※ 検査件数は、工事検査(完成検査・指定部分完了検査・修補完了検査・出来形検査・中間検査)及び委託業務検査の件数の合計。

農林水産部、県土整備部所管以外の県の公所の土木工事に関する検査件数は、「その他」部門として集計。

4 検査の種類

(1) 完成検査

- 1) 建設工事請負契約書第31条(検査及び引渡し)の規定に基づき、工事の完成を確認するための検査
- 2) 請書第2条第2項に基づき、工事の完成を確認するための検査

(2) 指定部分完了検査

建設工事請負契約書第38条(部分引渡し)の規定に基づき、工事の目的物について、設計図書において工事の完成に先だって引渡しを受けるべきことを指定した部分の完了を確認するための検査

(3) 修補完了検査

- 1) 建設工事請負契約書第31条第5項(検査及び引渡し)の規定に基づき、修補を命じた工事の完了を確認するための検査
- 2) 請書第2条第4項に基づき、修補の完了を確認するための検査
- 3) 建設工事請負契約書第40条(契約不適合責任)の規定に基づき、修補を請求した工事の修補部分の完了を確認するための検査

(4) 出来形検査(既済検査)

建設工事請負契約書第37条(部分払)の規定に基づき、工事の完成前に、出来形部分並びに工事現場に搬入済みの工事材料及び製造工場等にある工場製品を確認するための検査

(5) 中間検査

設計図書において定められた工種の施工段階において、その適正な施工を確保するための検査

5 検査の区分

(1) 工事検査

検査は、次の区分における1件の最終請負工事設計額により、本庁及び駐在職員が行うものとする。

ただし、緊急やむを得ない事情があるときは、この限りでない。

区分 検査職員	土木工事(最終請負工事設計額)		建築工事 設備工事	農林水産部、県土整備部以外の県の公所からの依頼による検査
	1億円未満の工事及び指定部分完了検査・中間・出来形検査	1億円以上の工事		
本庁職員	東青地域県民局管内の工事	全ての工事	全ての工事	全ての工事
駐在職員	駐在する地域県民局管内の工事			

※平成31年4月1日、検査区分の一部を改定

(2) 委託業務検査

検査は、1件の委託最終設計額の区分により行うものとする。

ただし、緊急やむを得ない事情等があるときは、この限りでない。

検査職員	検査対象業務
工事検査課職員	最終設計額300万円以上の業務 ただし、(1)用地測量に係る業務、建物等調査に係る業務、事業損失調査に係る業務、その他用地調査に係る業務を含む場合は、当該業務を除いた業務を対象とする。 (2)公社等への委託業務を除くこととする。
契約担当者又は所属職員	上記以外の業務

II 令和5年度部門・管内別等検査の実施状況について

- ・工事検査には、完成検査のほか指定部分完了検査、修補完了検査、出来形検査、中間検査を含み、委託業務検査は、完成検査のみである。
- ・兼務検査員は、検査集中時期に検査業務を行う工事検査課職員（本務検査員）以外の検査員である。
- ・東青には、東青管内及び他部（農林水産部、県土整備部所管以外の県の公所）からの検査依頼件数を含む。
- ・東青管内の駐在検査員検査に相当する検査は、本庁検査員が行う。

1 検査実施状況総括表（工事＋委託業務）

(件)

検査の種類	管内	地域県民局						計
		東青	中南	三八	西北	上北	下北	
工事検査		455	398	388	525	313	298	2,377
委託業務検査		219	113	128	178	108	158	904
合計		674	511	516	703	421	456	3,281

2 検査実施状況表（工事）

(件)

部門	管内検査員	地域県民局							合計
		東青	中南	三八	西北	上北	下北	小計	
農林	本庁検査員	0	4	0	5	3	2	14	455
	駐在検査員	41	55	77	130	66	19	388	
	兼務検査員	3	18	6	16	5	5	53	
水産	本庁検査員	0		3	6		7	16	246
	駐在検査員	71		24	40		85	220	
	兼務検査員	2		3	3		2	10	
土木	本庁検査員	12	6	4	6	22	11	61	1,430
	駐在検査員	188	229	227	265	195	151	1,255	
	兼務検査員	18	33	19	27	7	10	114	
その他	本庁検査員	3						3	12
	駐在検査員	9						9	
	兼務検査員	0						0	
建築設備	本庁検査員	76	50	20	22	14	6	188	234
	駐在検査員	0	0	0	0	0	0	0	
	兼務検査員	32	3	5	5	1	0	46	
小計	本庁検査員	91	60	27	39	39	26	282	2,377
	駐在検査員	309	284	328	435	261	255	1,872	
	兼務検査員	55	54	33	51	13	17	223	
工事検査計		455	398	388	525	313	298	2,377	2,377

3 検査実施状況表（委託業務）

(件)

部門	管内検査員	地域県民局							合計
		東青	中南	三八	西北	上北	下北	小計	
農林	駐在検査員	6	25	18	33	15	4	101	130
	兼務検査員	5	7	2	4	10	1	29	
水産	駐在検査員	33		6	11		29	79	105
	兼務検査員	13		5	2		6	26	
土木	駐在検査員	50	50	63	94	68	87	412	576
	兼務検査員	25	30	33	33	14	29	164	
その他	駐在検査員	55						55	55
	兼務検査員	0						0	
建築設備	本庁検査員	29	1	1	1	1	2	35	38
	兼務検査員	3	0	0	0	0	0	3	
小計	本庁検査員	29	1	1	1	1	2	35	904
	駐在検査員	144	75	87	138	83	120	647	
	兼務検査員	46	37	40	39	24	36	222	
委託業務検査計		219	113	128	178	108	158	904	904

4 月別検査実施状況

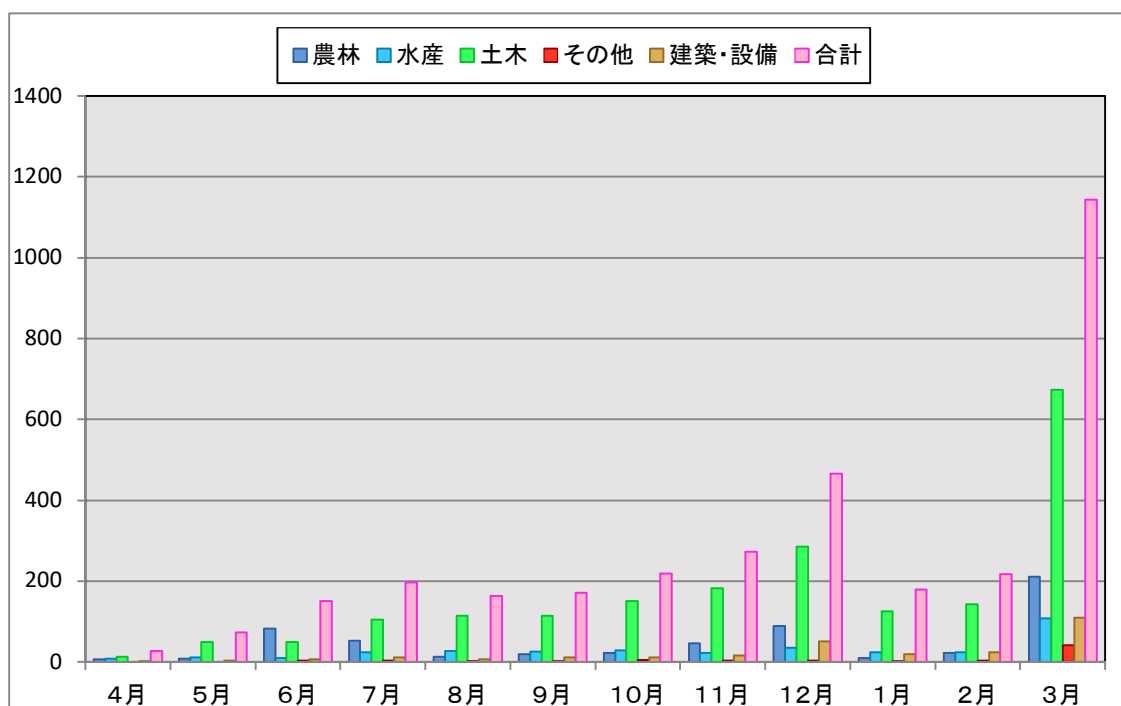
(1) 月別検査実施状況表（工事＋委託業務）

(件)

部門	月 検査員	4月	5月	6月	7月	8月	9月	10月	11月	12月	1月	2月	3月	計
		農林	本庁検査員	0	1	1	3	0	1	0	0	1	0	1
	駐在検査員	6	7	82	50	13	19	23	46	88	10	22	123	489
	兼務検査員	0	0	0	0	0	0	0	0	0	0	0	82	82
	小計	6	8	83	53	13	20	23	46	89	10	23	211	585
水産	本庁検査員	0	1	0	2	2	3	2	2	2	2	0	0	16
	駐在検査員	8	11	10	22	26	22	27	21	34	22	24	72	299
	兼務検査員	0	0	0	0	0	0	0	0	0	0	0	36	36
	小計	8	12	10	24	28	25	29	23	36	24	24	108	351
土木	本庁検査員	0	2	0	4	4	7	5	8	12	5	10	4	61
	駐在検査員	13	48	49	101	110	107	146	175	274	120	133	391	1,667
	兼務検査員	0	0	0	0	0	0	0	0	0	0	0	278	278
	小計	13	50	49	105	114	114	151	183	286	125	143	673	2,006
その他	本庁検査員	0	0	0	0	0	1	0	1	0	0	0	1	3
	駐在検査員	0	0	3	3	2	0	5	2	4	2	3	40	64
	兼務検査員	0	0	0	0	0	0	0	0	0	0	0	0	0
	小計	0	0	3	3	2	1	5	3	4	2	3	41	67
建築・設備	本庁検査員	1	4	6	12	6	11	11	17	46	18	22	69	223
	兼務検査員	0	0	0	0	0	0	0	0	5	1	2	41	49
	小計	1	4	6	12	6	11	11	17	51	19	24	110	272
合計	本庁検査員	1	8	7	21	12	23	18	28	61	25	33	80	317
	駐在検査員	27	66	144	176	151	148	201	244	400	154	182	626	2,519
	兼務検査員	0	0	0	0	0	0	0	0	5	1	2	437	445
	合計	28	74	151	197	163	171	219	272	466	180	217	1,143	3,281
比率 (%)		0.8	2.3	4.6	6.0	5.0	5.2	6.7	8.3	14.2	5.5	6.6	34.8	100.0

(2) 月別検査実施状況図（工事＋委託業務）

(件)



Ⅲ 令和4年度・5年度検査の実施状況比較について

1 部門別検査件数の比較

(1) 部門別検査件数比較表

部門	年度	令和4年度(件)	令和5年度(件)	令和5年度件数の 対前年度比率(%)
	検査の種類			
農 林	工事完成検査	380	409	107.6
	工事中間検査等	22	46	209.1
	委託業務検査	93	130	139.8
	小 計	495	585	118.2
水 産	工事完成検査	189	179	94.7
	工事中間検査等	57	67	117.5
	委託業務検査	106	105	99.1
	小 計	352	351	99.7
土 木	工事完成検査	1,263	1,334	105.6
	工事中間検査等	94	96	102.1
	委託業務検査	581	576	99.1
	小 計	1,938	2,006	103.5
その他	工事完成検査	13	12	92.3
	工事中間検査等	2	0	0.0
	委託業務検査	40	55	137.5
	小 計	55	67	121.8
建 築・ 設 備	工事完成検査	199	214	107.5
	工事中間検査等	25	20	80.0
	委託業務検査	32	38	118.8
	小 計	256	272	106.3
合 計	工事完成検査	2,044	2,148	105.1
	工事中間検査等	200	229	114.5
	委託業務検査	852	904	106.1
	合 計	3,096	3,281	106.0

※ 工事中間検査等には指定部分完了検査、修補完了検査及び出来形検査を含む。

○ 令和4年度と5年度の比較

検査件数について

工事と委託業務の合計検査件数は、前年比で、水産部門で 99.7%と横ばいになったものの、農林部門で 118.2%、土木部門で 103.5%、その他部門で 121.8%、建築・設備部門で 106.3%と増加したため、全体としては 106.0%への増加となった。

◇工事

完成検査件数は、前年比で、水産部門で 94.7%、その他部門で 92.3%と減少したものの、それ以外の部門で微増となったため、全体としては 105.1%への増加となった。

中間検査等件数は、前年比で、建築・設備部門で 80.0%と減少したものの、農林部門で 209.1%、水産部門で 117.5%、土木部門で 102.1%と増加したため、全体としては 114.5%への増加となった。

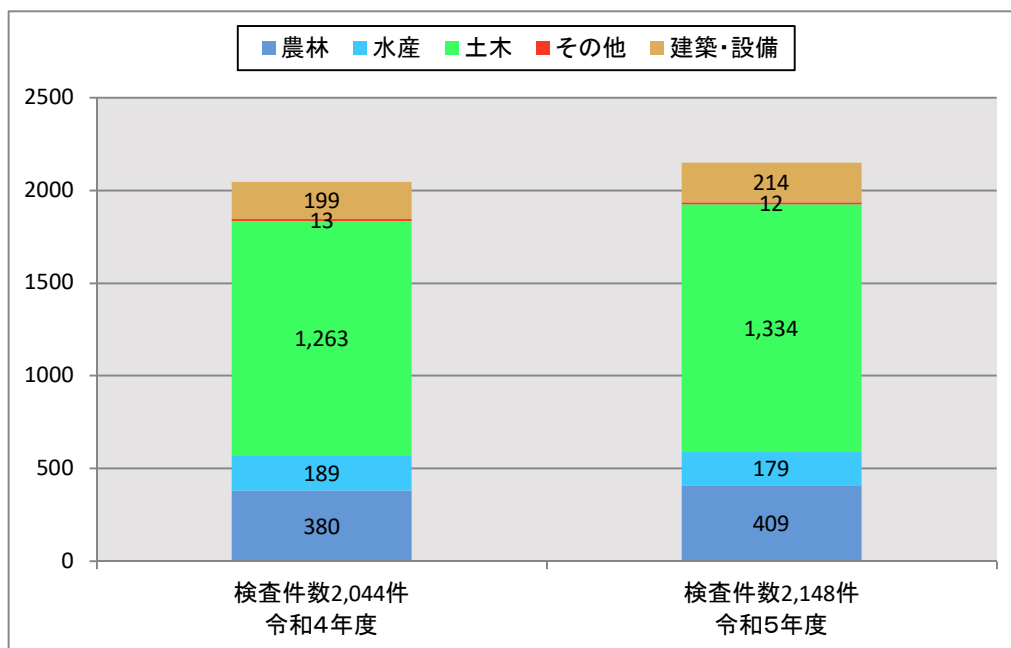
◇委託業務

委託業務検査件数は、前年比で、水産部門・土木部門で 99.1%と減少したものの、農林部門で 139.8%、その他部門で 137.5%と大幅に増加し、建築・設備部門でも 118.8%と増加したため、全体としては 106.1%への増加となった。

(2) 部門別検査件数比較図

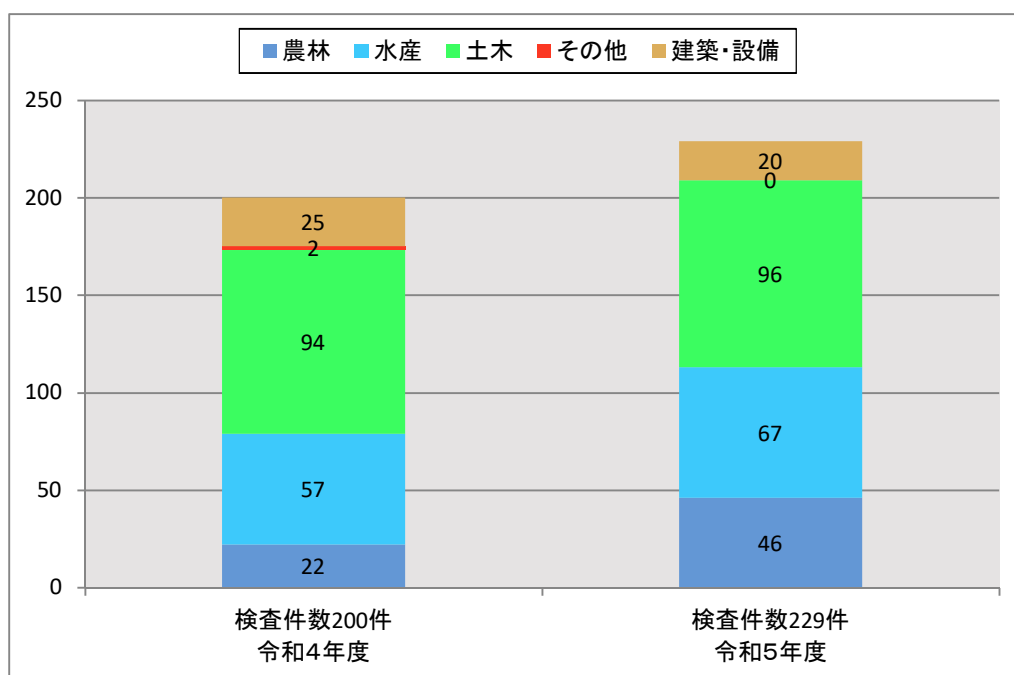
① 部門別実施状況図（工事完成検査）

(件)



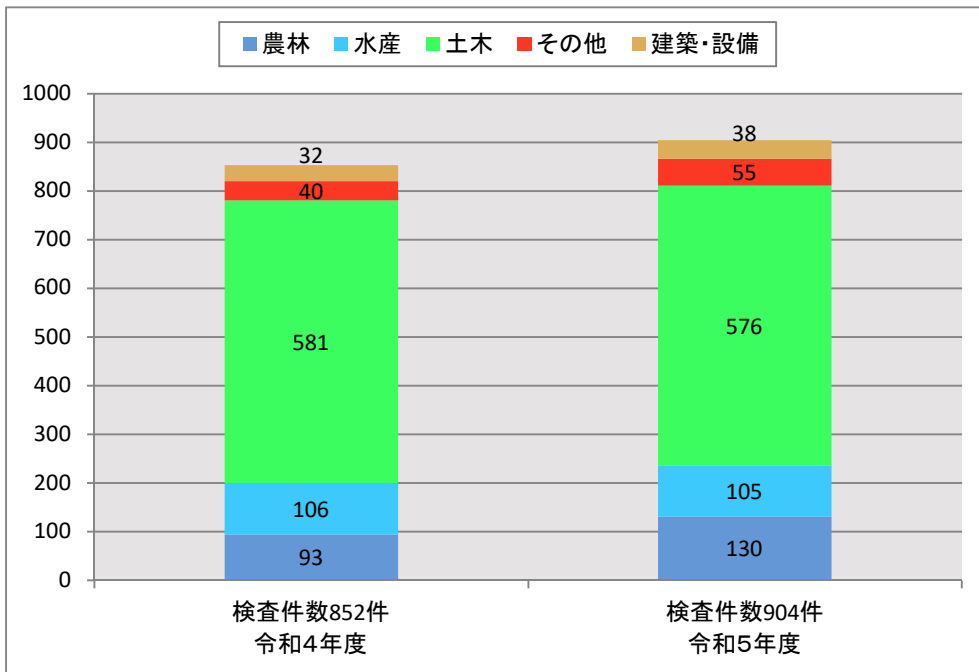
② 部門別実施状況図（工事中間検査等）

(件)



③ 部門別実施状況図（委託業務検査）

（件）



2 月別検査実施状況の比較

(1) 月別検査件数実施状況比較表

(件)

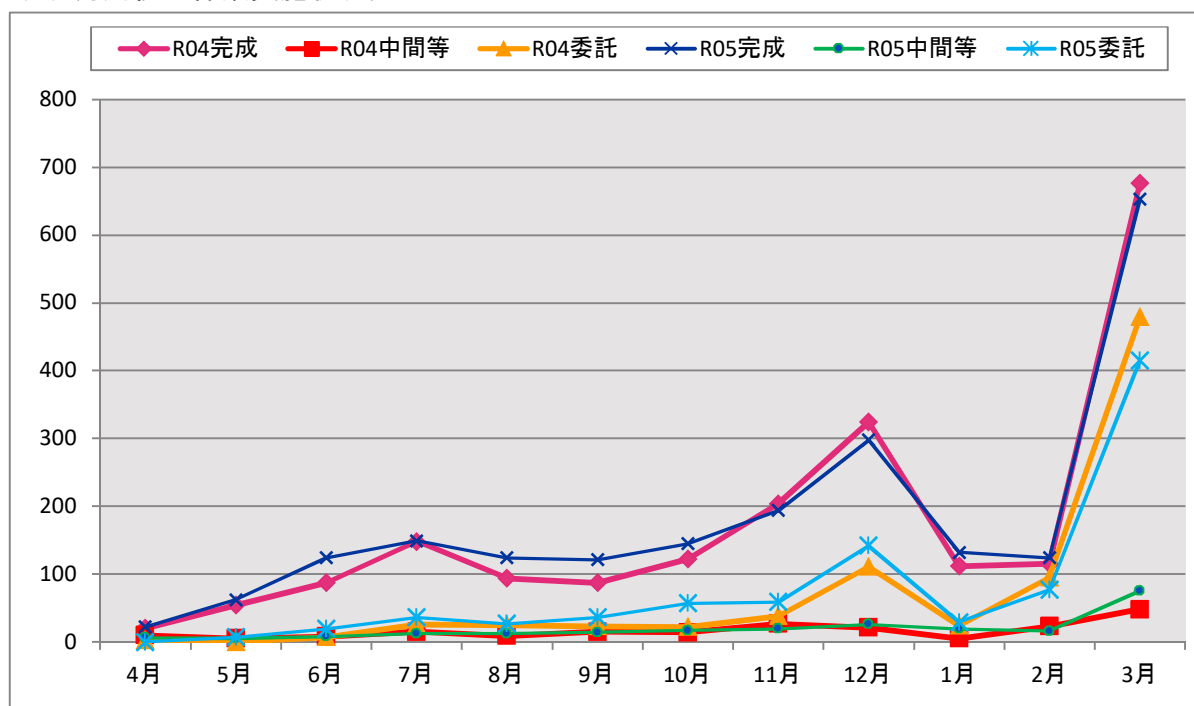
年度	月 検査 種類	月												計
		4	5	6	7	8	9	10	11	12	1	2	3	
4 年 度	工 事 完 成	20	54	87	148	94	87	122	204	324	112	115	677	2,044
	工 事 中 間 等	10	5	8	15	9	15	14	27	21	5	23	48	200
	委 託	2	0	7	26	25	23	22	38	111	24	95	479	852
	合 計	32	59	102	189	128	125	158	269	456	141	233	(38.9) 1,204	3,096
5 年 度	工 事 完 成	22	62	124	149	124	121	145	194	298	132	124	653	2,148
	工 事 中 間 等	6	5	8	12	12	14	17	19	26	19	16	75	229
	委 託	0	7	19	36	27	36	57	59	142	29	77	415	904
	合 計	28	74	151	197	163	171	219	272	466	180	217	(34.8) 1,143	3,281
前年比 (%)		87.5	125.4	148.0	104.2	127.3	136.8	138.6	101.1	102.2	127.7	93.1	94.9	106.0

※ 工事中間検査等には指定部分完了検査、修補完了検査及び出来形検査が含まれる。
3月合計欄の()は3月件数の全体に占める割合である。

年度末の3月は、令和4年度には1,204件で全体の38.9%、令和5年度には1,143件で全体の34.8%と、年間の約3割強を占めており、検査が特に集中している。そのため、検査集中期間に工事検査課職員以外の検査員(兼務検査員)を任命し、検査に支障が生じないよう対応している。

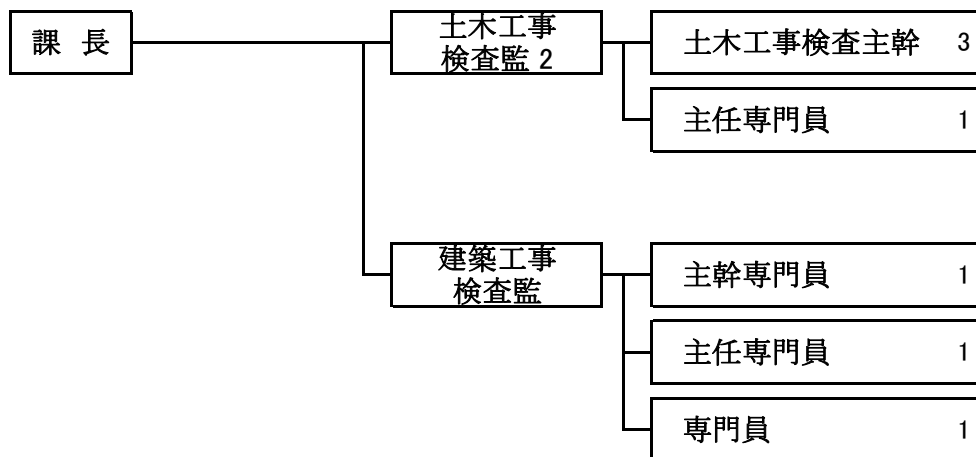
(2) 月別検査件数実施状況図

(件)

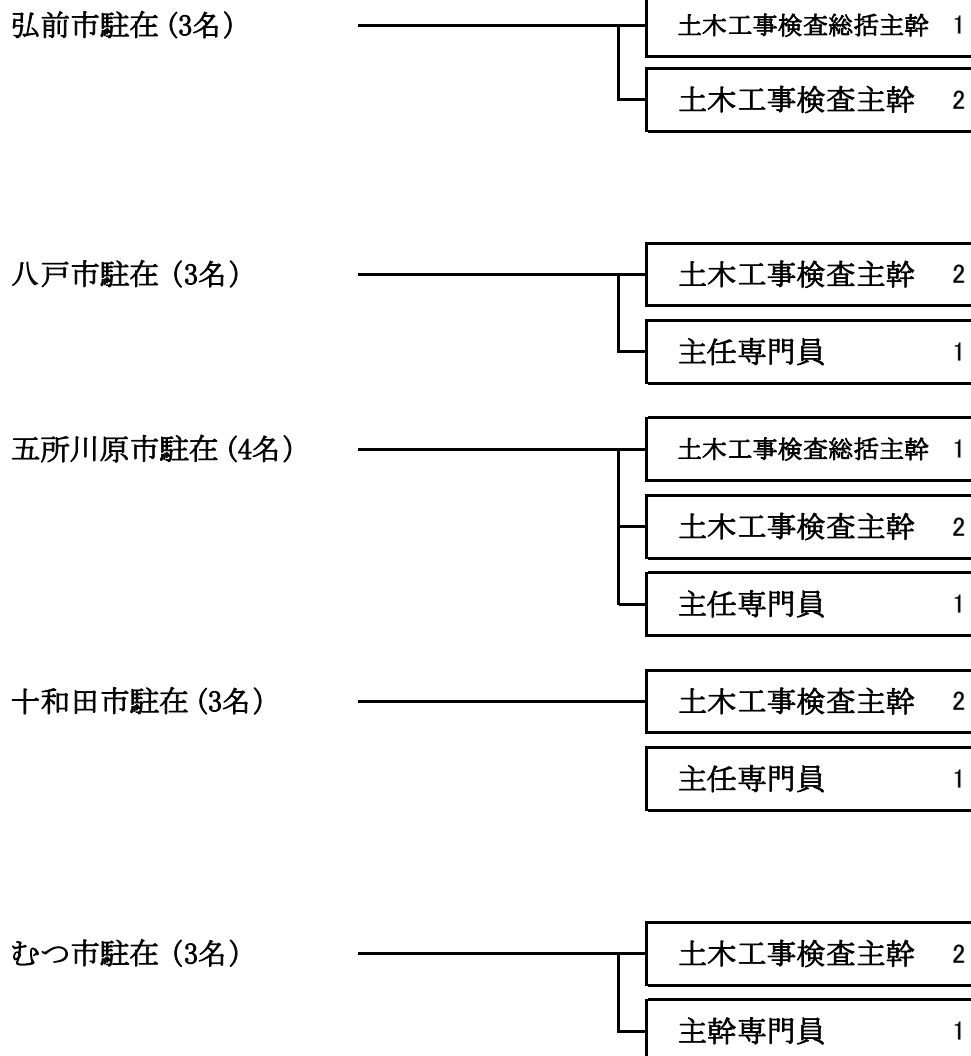


IV 検査の実施体制

■ 本庁（11名）



■ 駐在（16名）



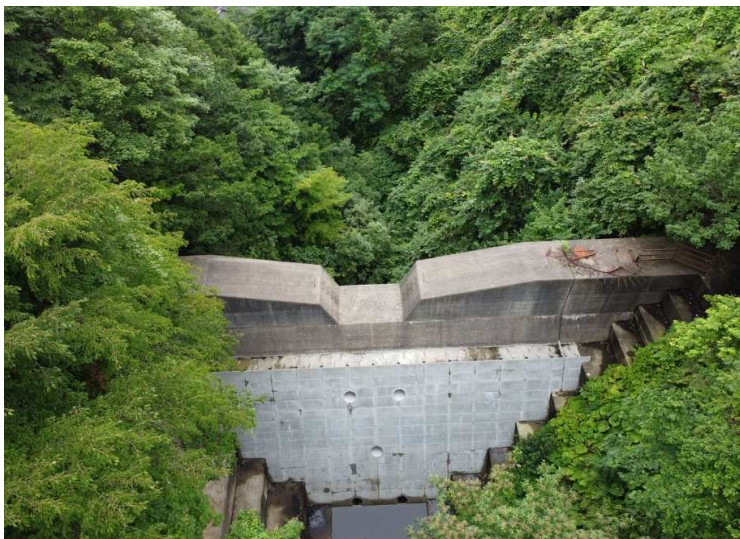
(管理職 4名)

(事務職 0名)

(検査員 23名)
(合計 27名)

V 検査対象の写真(抜粋)

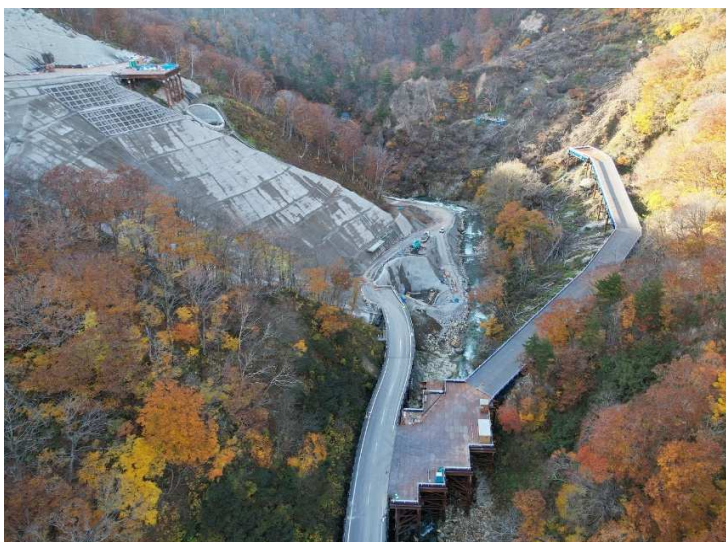
【地域整備部】



■小沢砂防メンテナンス工事_外ヶ浜町
完成検査：令和6年2月29日



■奥村元区域砂防メンテナンス工事_今別町
完成検査：令和5年12月22日



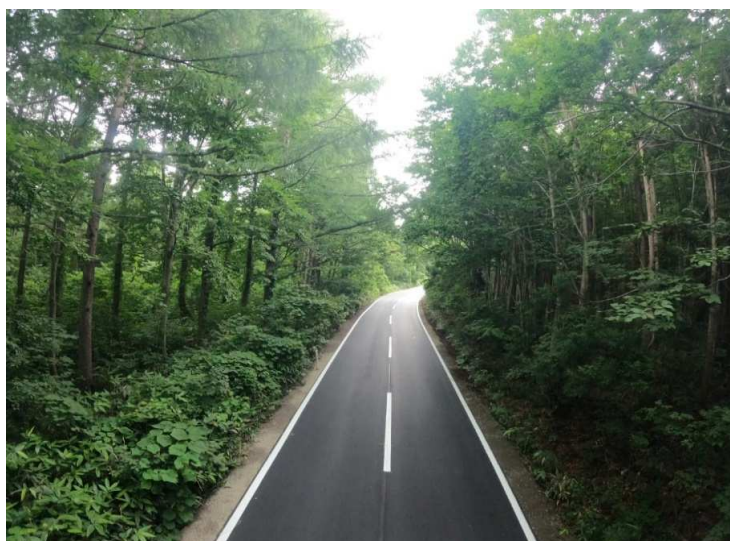
■駒込ダム本体建設工事_青森市
中間検査：令和5年11月21日



■青森港改修（施設補助）埠頭大橋橋梁補修工事_青森市
完成検査：令和5年12月26日



■青い森公園外施設補修工事_青森市
完成検査：令和5年11月27日



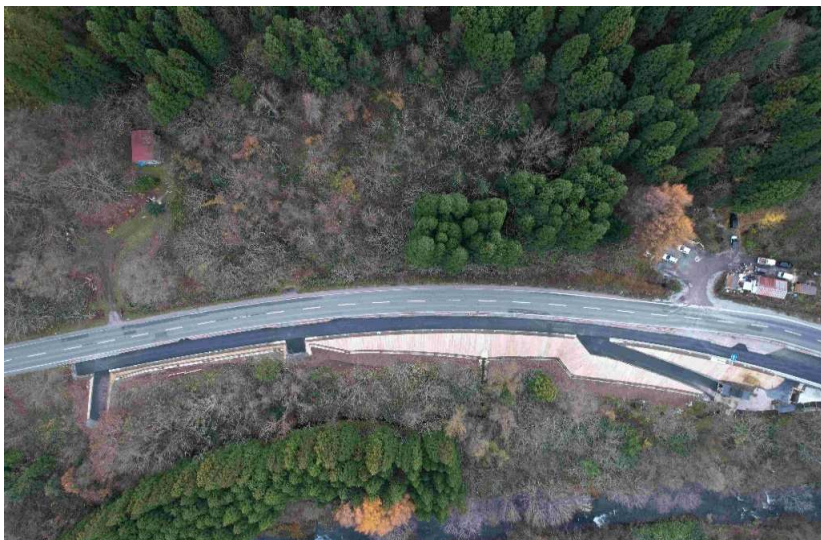
■青森田代十和田線交付金（舗装補修）工事_青森市
完成検査：令和5年8月29日



■三厩停車場竜飛崎線橋梁補修（算用師川橋）工事_外ヶ浜町
完成検査：令和5年8月4日



■三厩停車場竜飛崎線橋梁架替（新增川川橋）工事_外ヶ浜町
完成検査：令和5年9月8日



■後平馬屋尻線交付金(道路改築)工事_青森市
完成検査：令和5年12月12日



■国道280号道路改築（交安）工事_青森市
完成検査：令和5年8月10日



■弘前柏線舗装補修工事_弘前市
完成検査：令和5年7月14日



■引座川河川災害復旧工事_平川市
完成検査：令和5年12月27日



■後長根川河川災害復旧工事_弘前市
完成検査：令和5年9月26日



■国道394号道路附属物修繕(道路情報板)工事_黒石市
完成検査：令和5年10月11日



■平川外総合流域防災(虹貝川加速化対策)工事_大鰐町
完成検査：令和5年9月20日



■久吉ダムメンテナンス（網場改良）工事_平川市
完成検査：令和6年2月21日



■山田2号区域急傾斜地崩壊対策工事_弘前市
完成検査：令和5年9月25日



■西森合沢総合流域防災砂防（流木対策）工事_黒石市
完成検査：令和5年9月8日



■白沢事業間連携通常砂防工事_平川市
完成検査：令和6年2月14日



■県営住宅（茂森団地）1号棟屋根・外壁改修工事_弘前市
完成検査：令和5年12月8日



■岩木川流域下水道浪岡田舎館幹線管路改築(その4)工事_田舎館村
完成検査：令和5年10月20日



■道前沢（砂防メンテナンス）砂防堰堤工事_田子町
完成検査：令和6年2月27日



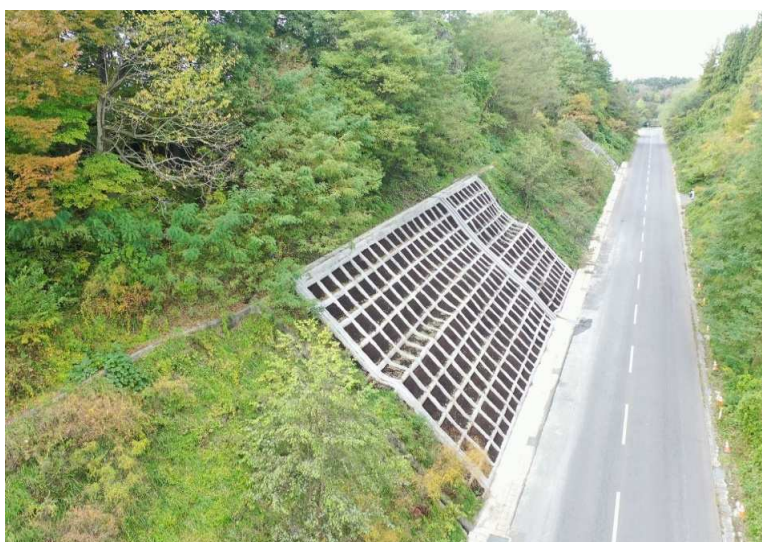
■馬淵川圏域（高瀬沢）総合流域防災砂防工事_南部町
完成検査：令和5年12月26日



■浅水川広域河川改修工事_五戸町
完成検査：令和6年3月5日



■浅水川河川維持工事_八戸市
完成検査：令和6年3月26日



■南部田子線道路災害防除工事_田子町
完成検査：令和5年11月20日



■南部田子線道路災害防除工事_三戸町
完成検査：令和6年1月30日



■国道104号（やすらぎの駐車帯）舗装補修工事_田子町
完成検査：令和5年9月28日



■中里川河川災害復旧工事_中泊町
完成検査：令和6年1月16日



■金木川大規模特定河川工事_五所川原市
完成検査：令和6年3月14日



■北浮田町区域急傾斜地崩壊対策工事_鱒ヶ沢町
完成検査：令和5年11月1日



■国道339号道路災害復旧工事_中泊町
完成検査：令和6年2月13日



■青森五所川原線道路災害復旧工事_五所川原市
完成検査：令和5年12月13日



■国道101号積寒地域道路整備（凍雪害防止）工事_深浦町
完成検査：令和5年11月7日



■五所川原黒石線橋梁整備(梅田橋)工事_五所川原市
完成検査：令和5年10月12日



■松野木姥菟線道路交通安全施設整備工事_五所川原市
完成検査：令和6年3月29日



■五所川原車力線道路交通安全対策工事_つがる市
完成検査：令和6年3月21日



■国道454号シェッド・シェルター補修（宇樽部スノーシェッド）工事_十和田市
完成検査：令和5年11月21日



■明神川大規模特定河川改修工事_おいらせ町
完成検査：令和6年3月26日



■八戸野辺地線道路附属物補修（道路情報板）工事_六戸町
完成検査：令和6年2月28日



■国道338号橋梁架替（高野川橋）工事_むつ市
完成検査：令和5年8月8日



■北畑沢火山砂防工事_むつ市
完成検査：令和6年3月27日

【地域農林水産部(農林)】



■大堤ため池第5号工事_青森市
完成検査：令和6年3月29日



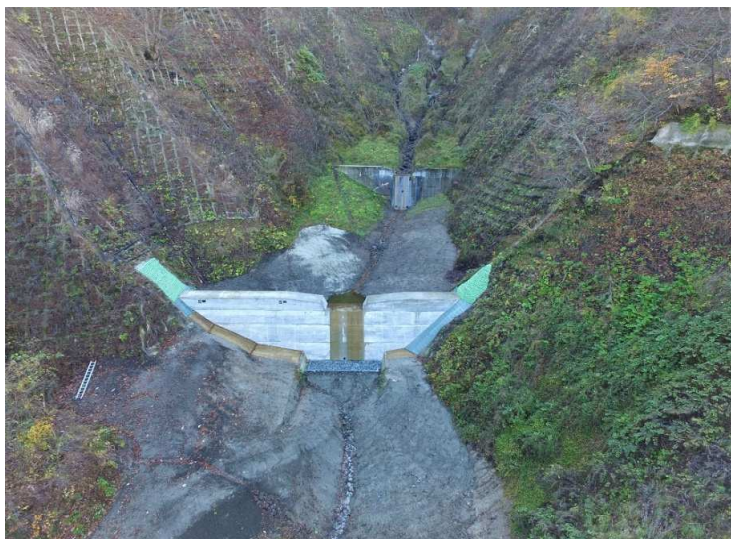
■令和4年度県営自然災害防止工事_外ヶ浜町
完成検査：令和5年10月6日



■下・原農道保全第34号工事_弘前市
完成検査：令和5年6月28日



■令和4年度県営予防治山工事_平川市
完成検査：令和5年9月29日



■令和4年度県営災害関連緊急治山工事_平川市
完成検査：令和5年12月1日



■津刈2期対応第8号工事_平川市
完成検査：令和6年2月8日



■ 令和4年度県営緊急予防治山工事_三戸町
完成検査：令和5年12月12日



■ 三戸中山間第38号工事_三戸町
完成検査：令和6年3月19日



■ 五林平農道保全第5号工事_板柳町
完成検査：令和5年11月30日



■五所川原農道保全第14号工事_五所川原市
完成検査：令和5年12月19日



■宮野沢浦島機構関連第3号工事_中泊町
完成検査：令和5年12月26日



■小田川南部合理化第30号工事_五所川原市
完成検査：令和6年3月7日



■第2西津軽長寿防災第3号工事_つがる市
完成検査：令和6年3年22日



■令和4年度県営自然災害防止工事_深浦町
完成検査：令和5年12月4日



■赤石県ぼ第23号工事_十和田市
完成検査：令和5年11月15日



■土場川県ぼ第261号工事_東北町
出来形検査：令和6年3月22日



■高屋敷排水路長寿防災第4号工事_六戸町
完成検査：令和6年3月14日

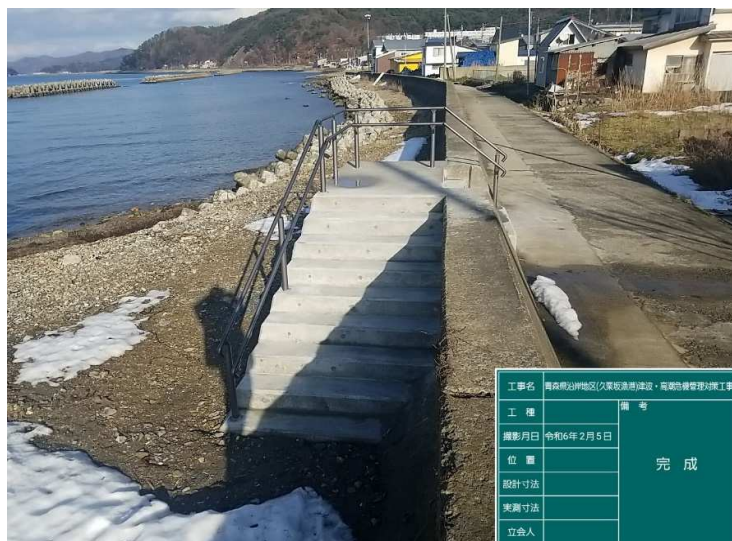


■下北北部中山間第32号工事_大間町
完成検査：令和5年9月12日



■令和3年度県営災害復旧治山工事_風間浦村
完成検査：令和5年6月9日

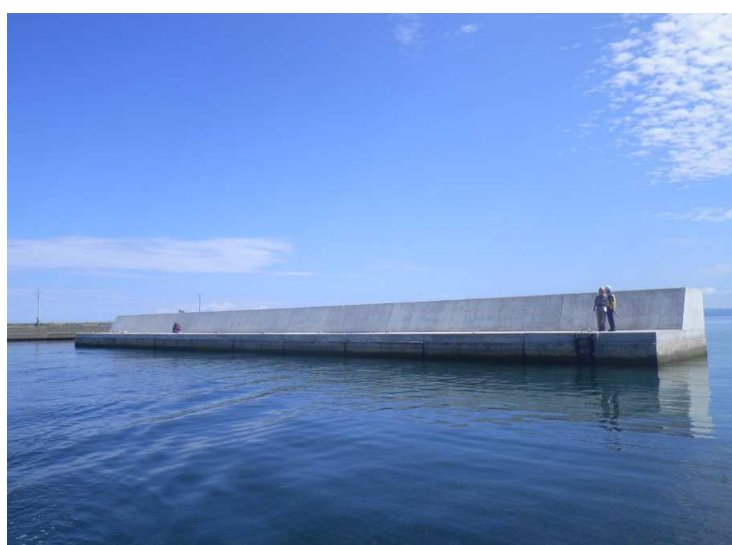
【地方水産事務所】



■青森県沿岸地区（久栗坂漁港）津波・高潮危機管理対策工事_青森市
完成検査：令和6年2月16日



■青森県沿岸地区（今別漁港海岸外）津波・高潮危機管理対策工事_今別町
完成検査：令和6年3月19日



■奥内漁港港整備工事_青森市
中間検査：令和6年3月15日



■ 白糠地区漁港施設機能強化工事_東通村
完成検査：令和5年5月18日



■ 白糠地区漁港施設機能強化工事_東通村
完成検査：令和5年9月8日



■ 佐井地区水産生産基盤整備工事_佐井村
完成検査：令和5年11月6日



■ 下北地区（大畑漁港）水産物供給基盤機能保全工事_むつ市
完成検査：令和5年12月5日



■ 青森県津軽海峡地区（東部魚礁第1工区）水産環境整備工事_佐井村
中間検査：令和6年1月24日



■ 青森県津軽海峡地区（東部魚礁第1工区）水産環境整備工事_佐井村
完成検査：令和6年2月28日

【財産管理課】



■ 宮農大学校(牛舎)新築工事_七戸町
完成検査：令和5年11月9日



■ サンセットビーチあさむし管理棟改修工事_青森市
完成検査：令和5年12月22日

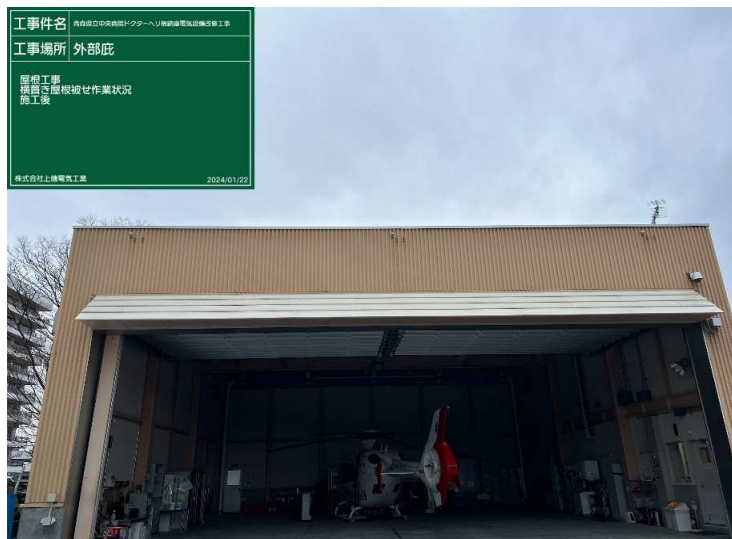


■ 宮農大学校(農業機械整備実習舎外)改修工事_七戸町
完成検査：令和6年2月9日

【その他公所】



■青森空港整備事業滑走路・誘導路改良工事_青森市
完成検査：令和5年9月5日



■青森県立中央病院ドクターヘリ格納庫電気設備改修工事_青森市
完成検査：令和6年2月20日



■青森県立中央病院電気設備改修工事（令和4・5年度）_青森市
完成検査：令和5年12月21日



■消防学校橋梁架替工事_青森市
完成検査：令和6年3月28日



■漁業取締船係留施設改修工事_青森市
完成検査：令和6年3月13日



■青森県自治研修所給水ポンプ更新工事_青森市
完成検査：令和6年3月22日

資 料

令和5年度 部門・管内別等検査の実施状況について

<R5.04.01 ~ R6.03.31>

R6.04.05 データ

1 検査実施状況総括表(工事+委託業務)

(件)

検査の種類	管内	地域県民局					計	
		東青	中南	三八	西北	上北		下北
工事検査		455	398	388	525	313	298	2,377
委託業務検査		219	113	128	178	108	158	904
合計		674	511	516	703	421	456	3,281

2 検査実施状況表(工事)

(件)

部門	管内 検査員	地域県民局						小計	合計
		東青	中南	三八	西北	上北	下北		
農林	本庁検査員	0	4	0	5	3	2	14	455
	駐在検査員	41	55	77	130	66	19	388	
	兼務検査員	3	18	6	16	5	5	53	
水産	本庁検査員	0		3	6		7	16	246
	駐在検査員	71		24	40		85	220	
	兼務検査員	2		3	3		2	10	
土木	本庁検査員	12	6	4	6	22	11	61	1,430
	駐在検査員	188	229	227	265	195	151	1,255	
	兼務検査員	18	33	19	27	7	10	114	
その他	本庁検査員	3						3	12
	駐在検査員	9						9	
	兼務検査員	0						0	
建築	本庁検査員	39	11	4	12	4	4	74	74
	駐在検査員	0	0	0	0	0	0	0	
	兼務検査員	0	0	0	0	0	0	0	
設備	本庁検査員	37	39	16	10	10	2	114	160
	駐在検査員	0	0	0	0	0	0	0	
	兼務検査員	32	3	5	5	1	0	46	
合計	本庁検査員	91	60	27	39	39	26	282	2,377
	駐在検査員	309	284	328	435	261	255	1,872	
	兼務検査員	55	54	33	51	13	17	223	
工事検査計		455	398	388	525	313	298	2,377	2,377

3 検査実施状況表(委託業務)

(件)

部門	管内 検査員	地域県民局						小計	合計
		東青	中南	三八	西北	上北	下北		
農林	本庁検査員	0	0	0	0	0	0	0	130
	駐在検査員	6	25	18	33	15	4	101	
	兼務検査員	5	7	2	4	10	1	29	
水産	本庁検査員	0		0	0		0	0	105
	駐在検査員	33		6	11		29	79	
	兼務検査員	13		5	2		6	26	
土木	本庁検査員	0	0	0	0	0	0	0	576
	駐在検査員	50	50	63	94	68	87	412	
	兼務検査員	25	30	33	33	14	29	164	
その他	本庁検査員	0						0	55
	駐在検査員	55						55	
	兼務検査員	0						0	
建築・設備	本庁検査員	29	1	1	1	1	2	35	38
	駐在検査員	0	0	0	0	0	0	0	
	兼務検査員	3	0	0	0	0	0	3	
合計	本庁検査員	29	1	1	1	1	2	35	904
	駐在検査員	144	75	87	138	83	120	647	
	兼務検査員	46	37	40	39	24	36	222	
委託業務検査計		219	113	128	178	108	158	904	904

4 月別検査実施状況(工事+委託業務)

(1) 部門別検査実施状況

R6.04.05 データ

部門	検査員	月												計
		4月	5月	6月	7月	8月	9月	10月	11月	12月	1月	2月	3月	
農林	本庁検査員	0	1	1	3	0	1	0	0	1	0	1	6	14
	駐在検査員	6	7	82	50	13	19	23	46	88	10	22	123	489
	兼務検査員	0	0	0	0	0	0	0	0	0	0	0	82	82
	小計	6	8	83	53	13	20	23	46	89	10	23	211	585
水産	本庁検査員	0	1	0	2	2	3	2	2	2	2	0	0	16
	駐在検査員	8	11	10	22	26	22	27	21	34	22	24	72	299
	兼務検査員	0	0	0	0	0	0	0	0	0	0	0	36	36
	小計	8	12	10	24	28	25	29	23	36	24	24	108	351
土木	本庁検査員	0	2	0	4	4	7	5	8	12	5	10	4	61
	駐在検査員	13	48	49	101	110	107	146	175	274	120	133	391	1,667
	兼務検査員	0	0	0	0	0	0	0	0	0	0	0	278	278
	小計	13	50	49	105	114	114	151	183	286	125	143	673	2,006
その他	本庁検査員	0	0	0	0	0	1	0	1	0	0	0	1	3
	駐在検査員	0	0	3	3	2	0	5	2	4	2	3	40	64
	兼務検査員	0	0	0	0	0	0	0	0	0	0	0	0	0
	小計	0	0	3	3	2	1	5	3	4	2	3	41	67
小計	本庁検査員	0	4	1	9	6	12	7	11	15	7	11	11	94
	駐在検査員	27	66	144	176	151	148	201	244	400	154	182	626	2,519
	兼務検査員	0	0	0	0	0	0	0	0	0	0	0	396	396
	小計	27	70	145	185	157	160	208	255	415	161	193	1,033	3,009
建築・設備	本庁検査員	1	4	6	12	6	11	11	17	46	18	22	69	223
	兼務検査員	0	0	0	0	0	0	0	0	5	1	2	41	49
	小計	1	4	6	12	6	11	11	17	51	19	24	110	272
合計	本庁検査員	1	8	7	21	12	23	18	28	61	25	33	80	317
	駐在検査員	27	66	144	176	151	148	201	244	400	154	182	626	2,519
	兼務検査員	0	0	0	0	0	0	0	0	5	1	2	437	445
	合計	28	74	151	197	163	171	219	272	466	180	217	1,143	3,281
比率(%)		0.8	2.3	4.6	6.0	5.0	5.2	6.7	8.3	14.2	5.5	6.6	34.8	100.0

(2) 地域別検査実施状況

地域	検査員	月												計
		4月	5月	6月	7月	8月	9月	10月	11月	12月	1月	2月	3月	
東青	本庁検査員	1	3	3	7	4	7	8	14	26	11	13	23	120
	駐在検査員	7	18	29	23	24	25	44	50	75	16	30	112	453
	兼務検査員	0	0	0	0	0	0	0	0	2	0	0	99	101
	小計	8	21	32	30	28	32	52	64	103	27	43	234	674
中南	本庁検査員	0	0	0	3	1	2	2	3	11	4	3	32	61
	駐在検査員	1	6	17	27	21	22	36	47	62	26	21	73	359
	兼務検査員	0	0	0	0	0	0	0	0	0	1	1	89	91
	小計	1	6	17	30	22	24	38	50	73	31	25	194	511
三八	本庁検査員	0	0	1	1	1	3	0	1	5	2	6	8	28
	駐在検査員	8	6	26	36	26	24	30	27	59	24	38	111	415
	兼務検査員	0	0	0	0	0	0	0	0	1	0	1	71	73
	小計	8	6	27	37	27	27	30	28	65	26	45	190	516
西北	本庁検査員	0	1	1	7	3	1	5	2	7	2	4	7	40
	駐在検査員	4	16	37	53	33	33	35	58	90	32	34	148	573
	兼務検査員	0	0	0	0	0	0	0	0	2	0	0	88	90
	小計	4	17	38	60	36	34	40	60	99	34	38	243	703
上北	本庁検査員	0	3	1	2	1	5	0	3	10	4	4	7	40
	駐在検査員	4	11	26	19	21	22	19	32	62	26	22	80	344
	兼務検査員	0	0	0	0	0	0	0	0	0	0	0	37	37
	小計	4	14	27	21	22	27	19	35	72	30	26	124	421
下北	本庁検査員	0	1	1	1	2	5	3	5	2	2	3	3	28
	駐在検査員	3	9	9	18	26	22	37	30	52	30	37	102	375
	兼務検査員	0	0	0	0	0	0	0	0	0	0	0	53	53
	小計	3	10	10	19	28	27	40	35	54	32	40	158	456
合計	本庁検査員	1	8	7	21	12	23	18	28	61	25	33	80	317
	駐在検査員	27	66	144	176	151	148	201	244	400	154	182	626	2,519
	兼務検査員	0	0	0	0	0	0	0	0	5	1	2	437	445
	合計	28	74	151	197	163	171	219	272	466	180	217	1,143	3,281

令和5年度 管内別・月別検査実施状況

<R5.04.01 ~ R6.03.31>

(1) 東青地域県民局管内(工事+委託業務)

R6.04.05 データ

部門	検査員 月	4月	5月	6月	7月	8月	9月	10月	11月	12月	1月	2月	3月	計
		農林	本庁検査員	0	0	0	0	0	0	0	0	0	0	
	駐在検査員	1	0	12	3	2	2	5	5	8	0	1	8	47
	兼務検査員	0	0	0	0	0	0	0	0	0	0	0	8	8
	小計	1	0	12	3	2	2	5	5	8	0	1	16	55
水産	本庁検査員	0	0	0	0	0	0	0	0	0	0	0	0	0
	駐在検査員	3	4	5	6	4	8	10	8	17	3	7	29	104
	兼務検査員	0	0	0	0	0	0	0	0	0	0	0	15	15
	小計	3	4	5	6	4	8	10	8	17	3	7	44	119
土木	本庁検査員	0	0	0	2	0	1	2	2	3	0	2	0	12
	駐在検査員	3	14	9	11	16	15	24	35	46	11	19	35	238
	兼務検査員	0	0	0	0	0	0	0	0	0	0	0	43	43
	小計	3	14	9	13	16	16	26	37	49	11	21	78	293
その他	本庁検査員	0	0	0	0	0	1	0	1	0	0	0	1	3
	駐在検査員	0	0	3	3	2	0	5	2	4	2	3	40	64
	兼務検査員	0	0	0	0	0	0	0	0	0	0	0	0	0
	小計	0	0	3	3	2	1	5	3	4	2	3	41	67
小計	本庁検査員	0	0	0	2	0	2	2	3	3	0	2	1	15
	駐在検査員	7	18	29	23	24	25	44	50	75	16	30	112	453
	兼務検査員	0	0	0	0	0	0	0	0	0	0	0	66	66
	小計	7	18	29	25	24	27	46	53	78	16	32	179	534
建築・設備	本庁検査員	1	3	3	5	4	5	6	11	23	11	11	22	105
	(内駐在検査員)	0	0	0	0	0	0	0	0	0	0	0	0	0
	兼務検査員	0	0	0	0	0	0	0	0	2	0	0	33	35
	小計	1	3	3	5	4	5	6	11	25	11	11	55	140
合計	本庁検査員	1	3	3	7	4	7	8	14	26	11	13	23	120
	駐在検査員	7	18	29	23	24	25	44	50	75	16	30	112	453
	兼務検査員	0	0	0	0	0	0	0	0	2	0	0	99	101
	計	8	21	32	30	28	32	52	64	103	27	43	234	674
比率(%)		1.2	3.1	4.7	4.5	4.2	4.7	7.7	9.5	15.3	4.0	6.4	34.7	100.0

(2) 中南地域県民局管内(工事+委託業務)

部門	検査員 月	4月	5月	6月	7月	8月	9月	10月	11月	12月	1月	2月	3月	計
		農林	本庁検査員	0	0	0	0	0	0	0	0	0	0	
	駐在検査員	1	1	12	11	0	4	5	5	19	2	3	17	80
	兼務検査員	0	0	0	0	0	0	0	0	0	0	0	25	25
	小計	1	1	12	11	0	4	5	5	19	2	3	46	109
水産	本庁検査員	0	0	0	0	0	0	0	0	0	0	0	0	0
	駐在検査員	0	0	0	0	0	0	0	0	0	0	0	0	0
	兼務検査員	0	0	0	0	0	0	0	0	0	0	0	0	0
	小計	0	0	0	0	0	0	0	0	0	0	0	0	0
土木	本庁検査員	0	0	0	1	0	0	0	0	0	2	0	3	6
	駐在検査員	0	5	5	16	21	18	31	42	43	24	18	56	279
	兼務検査員	0	0	0	0	0	0	0	0	0	0	0	63	63
	小計	0	5	5	17	21	18	31	42	43	26	18	122	348
小計	本庁検査員	0	0	0	1	0	0	0	0	0	2	0	7	10
	駐在検査員	1	6	17	27	21	22	36	47	62	26	21	73	359
	兼務検査員	0	0	0	0	0	0	0	0	0	0	0	88	88
	小計	1	6	17	28	21	22	36	47	62	28	21	168	457
建築・設備	本庁検査員	0	0	0	2	1	2	2	3	11	2	3	25	51
	(内駐在検査員)	0	0	0	0	0	0	0	0	0	0	0	0	0
	兼務検査員	0	0	0	0	0	0	0	0	0	1	1	1	3
	小計	0	0	0	2	1	2	2	3	11	3	4	26	54
合計	本庁検査員	0	0	0	3	1	2	2	3	11	4	3	32	61
	駐在検査員	1	6	17	27	21	22	36	47	62	26	21	73	359
	兼務検査員	0	0	0	0	0	0	0	0	0	1	1	89	91
	計	1	6	17	30	22	24	38	50	73	31	25	194	511
比率(%)		0.2	1.2	3.3	5.9	4.3	4.7	7.4	9.8	14.2	6.1	4.9	38.0	100.0

(3) 三八地域県民局管内(工事+委託業務)

R6.04.05 データ

部門	検査員 月	4月	5月	6月	7月	8月	9月	10月	11月	12月	1月	2月	3月	計
		農林	本庁検査員	0	0	0	0	0	0	0	0	0	0	
	駐在検査員	0	1	10	7	1	5	6	9	18	1	6	31	95
	兼務検査員	0	0	0	0	0	0	0	0	0	0	0	8	8
	小計	0	1	10	7	1	5	6	9	18	1	6	39	103
水産	本庁検査員	0	0	0	0	0	0	0	0	2	1	0	0	3
	駐在検査員	2	0	0	1	3	0	3	3	4	3	5	6	30
	兼務検査員	0	0	0	0	0	0	0	0	0	0	0	8	8
	小計	2	0	0	1	3	0	3	3	6	4	5	14	41
土木	本庁検査員	0	0	0	0	1	1	0	0	1	0	1	0	4
	駐在検査員	6	5	16	28	22	19	21	15	37	20	27	74	290
	兼務検査員	0	0	0	0	0	0	0	0	0	0	0	52	52
	小計	6	5	16	28	23	20	21	15	38	20	28	126	346
小計	本庁検査員	0	0	0	0	1	1	0	0	3	1	1	0	7
	駐在検査員	8	6	26	36	26	24	30	27	59	24	38	111	415
	兼務検査員	0	0	0	0	0	0	0	0	0	0	0	68	68
	小計	8	6	26	36	27	25	30	27	62	25	39	179	490
建築・設備	本庁検査員	0	0	1	1	0	2	0	1	2	1	5	8	21
	(内駐在検査員)	0	0	0	0	0	0	0	0	0	0	0	0	0
	兼務検査員	0	0	0	0	0	0	0	0	1	0	1	3	5
	小計	0	0	1	1	0	2	0	1	3	1	6	11	26
合計	本庁検査員	0	0	1	1	1	3	0	1	5	2	6	8	28
	駐在検査員	8	6	26	36	26	24	30	27	59	24	38	111	415
	兼務検査員	0	0	0	0	0	0	0	0	1	0	1	71	73
	計	8	6	27	37	27	27	30	28	65	26	45	190	516
比率(%)		1.6	1.2	5.2	7.2	5.2	5.2	5.8	5.4	12.6	5.1	8.7	36.8	100.0

(4) 西北地域県民局管内(工事+委託業務)

部門	検査員 月	4月	5月	6月	7月	8月	9月	10月	11月	12月	1月	2月	3月	計
		農林	本庁検査員	0	0	0	2	0	0	0	0	1	0	
	駐在検査員	1	1	30	26	6	4	7	14	23	4	8	39	163
	兼務検査員	0	0	0	0	0	0	0	0	0	0	0	20	20
	小計	1	1	30	28	6	4	7	14	24	4	9	60	188
水産	本庁検査員	0	0	0	1	1	1	2	1	0	0	0	0	6
	駐在検査員	1	1	0	8	11	6	4	4	4	6	2	4	51
	兼務検査員	0	0	0	0	0	0	0	0	0	0	0	5	5
	小計	1	1	0	9	12	7	6	5	4	6	2	9	62
土木	本庁検査員	0	1	0	0	2	0	1	0	0	1	1	0	6
	駐在検査員	2	14	7	19	16	23	24	40	63	22	24	105	359
	兼務検査員	0	0	0	0	0	0	0	0	0	0	0	60	60
	小計	2	15	7	19	18	23	25	40	63	23	25	165	425
小計	本庁検査員	0	1	0	3	3	1	3	1	1	1	2	1	17
	駐在検査員	4	16	37	53	33	33	35	58	90	32	34	148	573
	兼務検査員	0	0	0	0	0	0	0	0	0	0	0	85	85
	小計	4	17	37	56	36	34	38	59	91	33	36	234	675
建築・設備	本庁検査員	0	0	1	4	0	0	2	1	6	1	2	6	23
	(内駐在検査員)	0	0	0	0	0	0	0	0	0	0	0	0	0
	兼務検査員	0	0	0	0	0	0	0	0	2	0	0	3	5
	小計	0	0	1	4	0	0	2	1	8	1	2	9	28
合計	本庁検査員	0	1	1	7	3	1	5	2	7	2	4	7	40
	駐在検査員	4	16	37	53	33	33	35	58	90	32	34	148	573
	兼務検査員	0	0	0	0	0	0	0	0	2	0	0	88	90
	計	4	17	38	60	36	34	40	60	99	34	38	243	703
比率(%)		0.6	2.5	5.4	8.5	5.1	4.8	5.7	8.5	14.1	4.8	5.4	34.6	100.0

(5) 上北地域県民局管内(工事+委託業務)

R6.04.05 データ

部門	検査員 月	4月	5月	6月	7月	8月	9月	10月	11月	12月	1月	2月	3月	計
		農林	本庁検査員	0	1	0	1	0	0	0	0	0	0	0
	駐在検査員	3	2	17	3	2	2	0	10	16	1	2	23	81
	兼務検査員	0	0	0	0	0	0	0	0	0	0	0	15	15
	小計	3	3	17	4	2	2	0	10	16	1	2	39	99
水産	本庁検査員	0	0	0	0	0	0	0	0	0	0	0	0	0
	駐在検査員	0	0	0	0	0	0	0	0	0	0	0	0	0
	兼務検査員	0	0	0	0	0	0	0	0	0	0	0	0	0
	小計	0	0	0	0	0	0	0	0	0	0	0	0	0
土木	本庁検査員	0	1	0	1	0	3	0	3	7	2	4	1	22
	駐在検査員	1	9	9	16	19	20	19	22	46	25	20	57	263
	兼務検査員	0	0	0	0	0	0	0	0	0	0	0	21	21
	小計	1	10	9	17	19	23	19	25	53	27	24	79	306
小計	本庁検査員	0	2	0	2	0	3	0	3	7	2	4	2	25
	駐在検査員	4	11	26	19	21	22	19	32	62	26	22	80	344
	兼務検査員	0	0	0	0	0	0	0	0	0	0	0	36	36
	小計	4	13	26	21	21	25	19	35	69	28	26	118	405
建築・設備	本庁検査員	0	1	1	0	1	2	0	0	3	2	0	5	15
	(内駐在検査員)	0	0	0	0	0	0	0	0	0	0	0	0	0
	兼務検査員	0	0	0	0	0	0	0	0	0	0	0	1	1
	小計	0	1	1	0	1	2	0	0	3	2	0	6	16
合計	本庁検査員	0	3	1	2	1	5	0	3	10	4	4	7	40
	駐在検査員	4	11	26	19	21	22	19	32	62	26	22	80	344
	兼務検査員	0	0	0	0	0	0	0	0	0	0	0	37	37
	計	4	14	27	21	22	27	19	35	72	30	26	124	421
比率(%)		1.0	3.3	6.4	5.0	5.2	6.4	4.5	8.3	17.1	7.1	6.2	29.5	100.0

(6) 下北地域県民局管内(工事+委託業務)

部門	検査員 月	4月	5月	6月	7月	8月	9月	10月	11月	12月	1月	2月	3月	計
		農林	本庁検査員	0	0	1	0	0	1	0	0	0	0	0
	駐在検査員	0	2	1	0	2	2	0	3	4	2	2	5	23
	兼務検査員	0	0	0	0	0	0	0	0	0	0	0	6	6
	小計	0	2	2	0	2	3	0	3	4	2	2	11	31
水産	本庁検査員	0	1	0	1	1	2	0	1	0	1	0	0	7
	駐在検査員	2	6	5	7	8	8	10	6	9	10	10	33	114
	兼務検査員	0	0	0	0	0	0	0	0	0	0	0	8	8
	小計	2	7	5	8	9	10	10	7	9	11	10	41	129
土木	本庁検査員	0	0	0	0	1	2	2	3	1	0	2	0	11
	駐在検査員	1	1	3	11	16	12	27	21	39	18	25	64	238
	兼務検査員	0	0	0	0	0	0	0	0	0	0	0	39	39
	小計	1	1	3	11	17	14	29	24	40	18	27	103	288
小計	本庁検査員	0	1	1	1	2	5	2	4	1	1	2	0	20
	駐在検査員	3	9	9	18	26	22	37	30	52	30	37	102	375
	兼務検査員	0	0	0	0	0	0	0	0	0	0	0	53	53
	小計	3	10	10	19	28	27	39	34	53	31	39	155	448
建築・設備	本庁検査員	0	0	0	0	0	0	1	1	1	1	1	3	8
	(内駐在検査員)	0	0	0	0	0	0	0	0	0	0	0	0	0
	兼務検査員	0	0	0	0	0	0	0	0	0	0	0	0	0
	小計	0	0	0	0	0	0	1	1	1	1	1	3	8
合計	本庁検査員	0	1	1	1	2	5	3	5	2	2	3	3	28
	駐在検査員	3	9	9	18	26	22	37	30	52	30	37	102	375
	兼務検査員	0	0	0	0	0	0	0	0	0	0	0	53	53
	計	3	10	10	19	28	27	40	35	54	32	40	158	456
比率(%)		0.7	2.2	2.2	4.2	6.1	5.9	8.8	7.7	11.8	7.0	8.8	34.6	100.0