
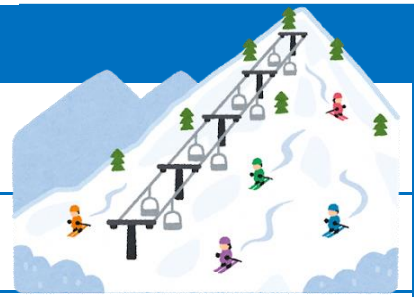


2020年1月の観光イベント情報

平川市		ひらかわイルミネーションプロムナード	
日時	令和元年11月23日～令和2年2月15日 17:00～22:00		
場所	弘南鉄道平賀駅前通り・平川市中央公園		
内容	平賀駅前通りと中央公園をイルミネーションが彩ります。幻想的な雰囲気をお楽しみください。		
問合せ	平川市経済部 商工観光課観光係 0172-44-1111		
リンク	https://www.hirakawa-kankou.com/event.html		

弘前市		弘前エレクトリカルファンタジー	
日時	12月1日(土)～2月29日(土) 日没～22:00ほか		
場所	弘前市内各所		
内容	弘前市は、城下町でありながら、もう一方で明治大正時代の洋館が数多く点在するハイカラな街です。現存する洋館など、市内の文化財施設などがライトアップされるほか、市内各所にイルミネーションが点灯します。		
問合せ	弘前市立観光館 TEL 0172-37-5501		
リンク	https://www.hirosaki-kanko.or.jp/web/edit.html?id=cat02_winter_electricalfantasy		

大鰐町 大鰐温泉スキー場オープン	
日 時	12月21日（土）～3月15日（日）8：30～16：45
場 所	大鰐温泉スキー場
内 容	今年もスキーシーズンの到来です。上級者からお子さんまで、多彩なコースで皆様のご来場をお待ちしています。
問合せ	大鰐温泉スキー場管理事務所 0172-49-1023
リンク	http://www.owani-ski.com



弘前市 お殿様お姫様衣装着付け体験	
日 時	1月1日～3月31日9：00～16：30（終了）
場 所	弘前公園内 武徳殿休憩所
内 容	お殿様・お姫様になって写真を撮りませんか？ 甲冑・打掛・振袖・こどもサイズ（身長約100cm～）などの衣装があります。 体験料は1着500円～1,010円。 別途500円で記念フレーム写真もあります。 無料休憩所内では喫茶「北の郭」も営業しています。
問合せ	弘前市みどりの協会 TEL：0172-33-8733
リンク	http://www.hirosakipark.or.jp/hirosakipark/kituke.html

弘前市 弘前公園スマートグラスガイドツアー	
日 時	1月1日～3月31日 ①10：30～、 ②14：00～の約70分間
場 所	藤田記念庭園からスタート
内 容	最先端の機器であるスマートグラスを使用し、満開の桜のパノラマや曳屋の動画を楽しみながらガイドと一緒に弘前公園を巡ります。 体験料：一人1,000円。 コース：藤田記念庭園→追手門→南内門→下乗橋→弘前城本丸展望所→武徳殿 対象：中学生以上 対応言語：日本語・英語・韓国語・中国語・タイ語・フランス語
問合せ	藤田記念庭園 TEL：0172-37-5525
リンク	http://www.hirosakipark.or.jp/hujita/stguide.html

弘前市	弘前城情報館
日 時	1月1日～3月31日 9：00～17：00
場 所	弘前城情報館
内 容	館内には弘前城築城の歴史や石垣修理工事内容などがタッチパネル式映像で学べます。 入館：無料 場所：弘前公園内 二の丸
問合せ	弘前城情報館 TEL：0172-26-5965
リンク	http://www.hirosakipark.or.jp/johokan/index.html

弘前市	藤田記念庭園 冬季開館
日 時	1月1日～3月31日9：00～17：00
場 所	藤田記念庭園
内 容	園内の一部(洋館、匠館、高台部)のみ開館します。 冬季間のみ入園料は無料。
問合せ	藤田記念庭園 TEL：0172-37-5525
リンク	http://www.hirosakipark.or.jp/hujita/index.html

弘前市	初詣お山参詣安全祈願祭
日 時	1月1日(水・祝)
場 所	岩木山神社
内 容	旧暦8月1日に実施される「お山参詣」の安全を祈願し、雪の降り積もった元旦の参道を行進します。雪を背景にしたお山参詣は正月にふさわしい儼かな雰囲気があります。一般参加者も募集しています。
問合せ	岩木山観光協会 TEL0172-83-3000
リンク	http://www.iwakisan.com/oyama-sankei/2016/12/17/

黒石市	こけし初挽き
日時	1月4日(土) 10:00～(予定)
場所	津軽こけし館
内容	正月の恒例行事。白装束に身を纏った工人が、新年最初のこけしをつくります。福餅まきなどのイベントも開催予定。
問合せ	津軽こけし館 TEL : 0172-54-8181
リンク	http://tsugarukokeshi.com/

弘前市	月例登山 新春登山
日時	1月5日(日) 9:30～14:30
場所	こどもの森ビジターセンター
内容	久渡寺山への登り初め、お社参拝 ※事前申し込みが必要 ※当日に冬山登山装備で参加できる方対象
問合せ	こどもの森ビジターセンター TEL : 0172-88-3923
リンク	http://www.hirosakipark.or.jp/child/index.html

黒石市	楽しい、ひなこけし展
日時	1月11日(土)～ 3月22日(日)(予定)
場所	津軽こけし館
内容	全国の伝統こけし工人が津軽に一足早い春をお届けします。こけしのお雛様が皆様をお待ちします。近年のこけしブームもあり、年々人気上昇中のイベントです。
問合せ	津軽こけし館 TEL : 0172-54-8181

弘前市	自然教室 弓矢体験
日 時	1月12日(日)10:00~12:00
場 所	こどもの森ビジターセンター
内 容	弓矢を作って飛ばしてみよう 参加料無料
問合せ	こどもの森ビジターセンター TEL:0172-88-3923
リンク	http://www.hirosakipark.or.jp/child/index.html

弘前市	企画展4「殿さまのくらしー五感で味わう大名文化ー」
日 時	11月16日(土)~3月22日(日)9:30~16:30
場 所	弘前市立博物館
内 容	弘前藩9代藩主の津軽寧親は、菓子に関心が高かったことが記録に残っています。殿さまが食した菓子資料を中心に、茶道具・屏風など華やかな大名文化を紹介します。
問合せ	弘前市立博物館 TEL0172-35-0700
リンク	http://www.city.hirosaki.aomori.jp/hakubutsukan/

弘前市	山野草入門講習会
日 時	1月18日(土)13:30~15:30
場 所	緑の相談所
内 容	参加料無料
問合せ	緑の相談所 TEL:0172-33-8737
リンク	http://www.hirosakipark.or.jp/index.html

弘前市	樹木の冬芽展
日 時	1月18日(土)~26日(日) 9:00~17:00
場 所	緑の相談所
内 容	観覧料無料
問合せ	緑の相談所 TEL:0172-33-8737
リンク	http://www.hirosakipark.or.jp/index.html

弘前市	令和元年度「二十歳の祭典」
日 時	1月12日(日)11:00～
場 所	弘前市民会館
内 容	令和元年度二十歳の祭典（成人式・成人祭）を開催します。
問合せ	弘前市生涯学習課 TEL0172-82-1641
リンク	http://www.city.hirosaki.aomori.jp/index.html

弘前市	スノーウォーキング+ランチ+温泉
日 時	1月中旬3月初旬10時頃から3時間程度
場 所	弘前市常盤野エリア
内 容	雪が降らなければ、行けないビューポイントを探しにスノーシューで歩きます。小動物にも会えるかもしれません。その後は温泉に入り、昼食をという予定です。 (有料)
問合せ	地域おこし協力隊（岩木）伊藤博和 電話：82-1621
リンク	http://www.city.hirosaki.aomori.jp

弘前市	弘前市りんご公園 ウィンターフェスティバル2020
日 時	1月25日(土)～26日(日)
場 所	弘前市りんご公園
内 容	野外イベントを含め、楽しいイベントを盛り沢山企画します。冬はりんご公園で遊びましょう。
問合せ	弘前市りんご公園 TEL0172-36-7439

弘前市	鬼神社しめ縄奉納裸参り
日 時	1月25日(土)
場 所	鬼神社
内 容	毎年、鬼沢地区では、旧正月元旦に、鬼神社をはじめとする地元の社や祠にハダカ参りをし、トシナ（鳥居に飾る大しめ縄）を奉納して、その年の豊作を祈願します。

平川市	冬のツーリズム「農家蔵ライトアップ」
日時	1月25日(土) 16:30~20:00
場所	平川市 金屋地区
内容	平川市金屋地区の通称「蔵並み通り」で開催されるイベントです。国登録有形文化財の農家蔵17棟がライトアップされ、間に浮かぶ蔵と雪のコントラストが楽しめます。
問合せ	NPO法人尾上農家蔵保存利活用促進会 0172-57-5190
リンク	https://www.hirakawa-kankou.com/event.html

弘前市	第6回弘前城リレーマラソン 冬の陣
日時	1月26日(日)
場所	弘前公園
内容	弘前公園内を会場に、チームで協力して走るイベントです。弘前城、季節によって様々な表情をみせる弘前公園や岩木山を眺めながら走ることができます。
問合せ	NPO法人スポネット弘前 TEL0172-32-6523

弘前市	岩木山神社七日堂祭
日時	1月31日(金)
場所	岩木山神社
内容	毎年旧暦1月7日に行われ、農作物の作柄や天候を占う年の初めの行事で、柳の枝や牛王宝印を用いた作占いや豊作祈願などを行います。
問合せ	岩木山神社 TEL0172-83-2135

平川市	猿賀神社 七日堂大祭
日時	1月31日（金） 正午～
場所	猿賀神社
内容	年の始めや小正月にその年の作柄や天候を占う神事です。「柳からみ神事」と「ごまの餅撒き神事」の2つの特殊神事が斎行され、例年多くの人で賑わいます。
問合せ	猿賀神社 0172-57-2016
リンク	https://www.hirakawa-kankou.com/event.html