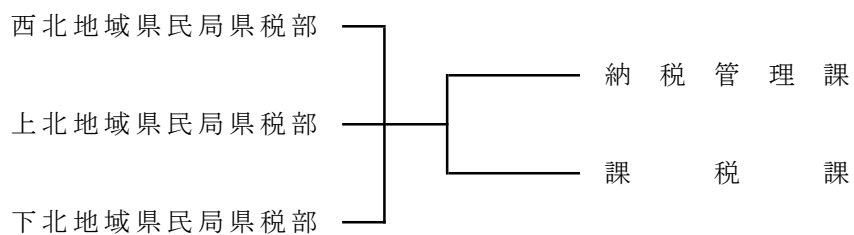
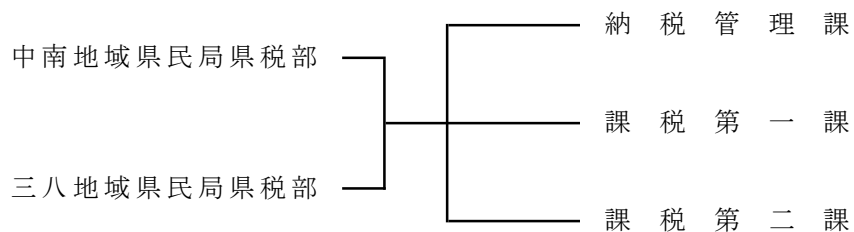
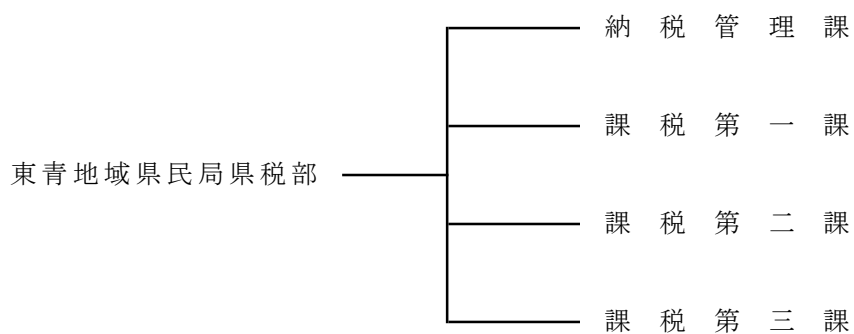
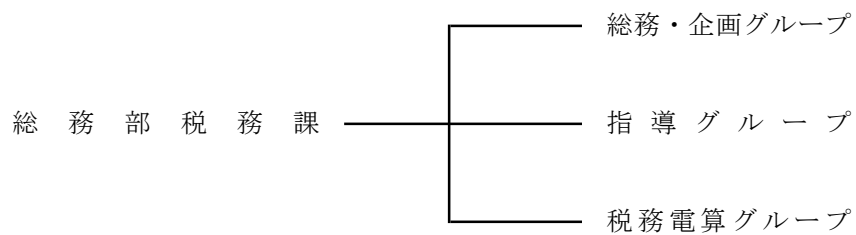
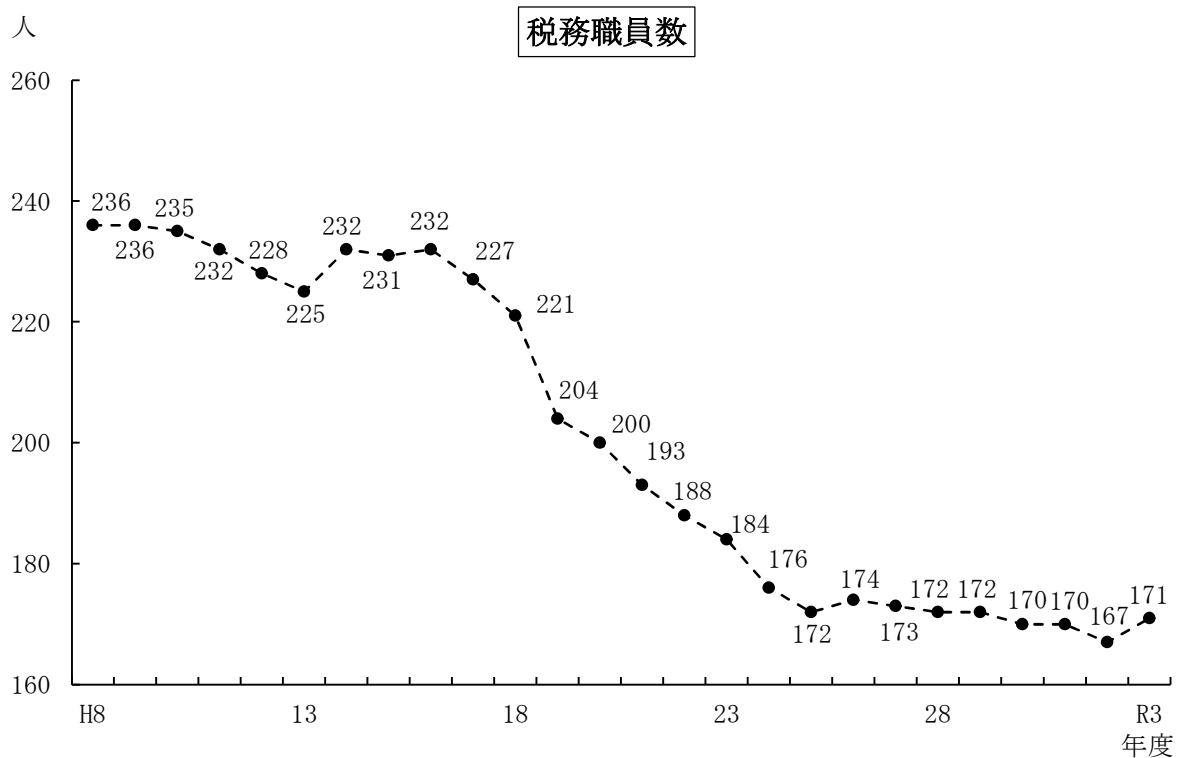
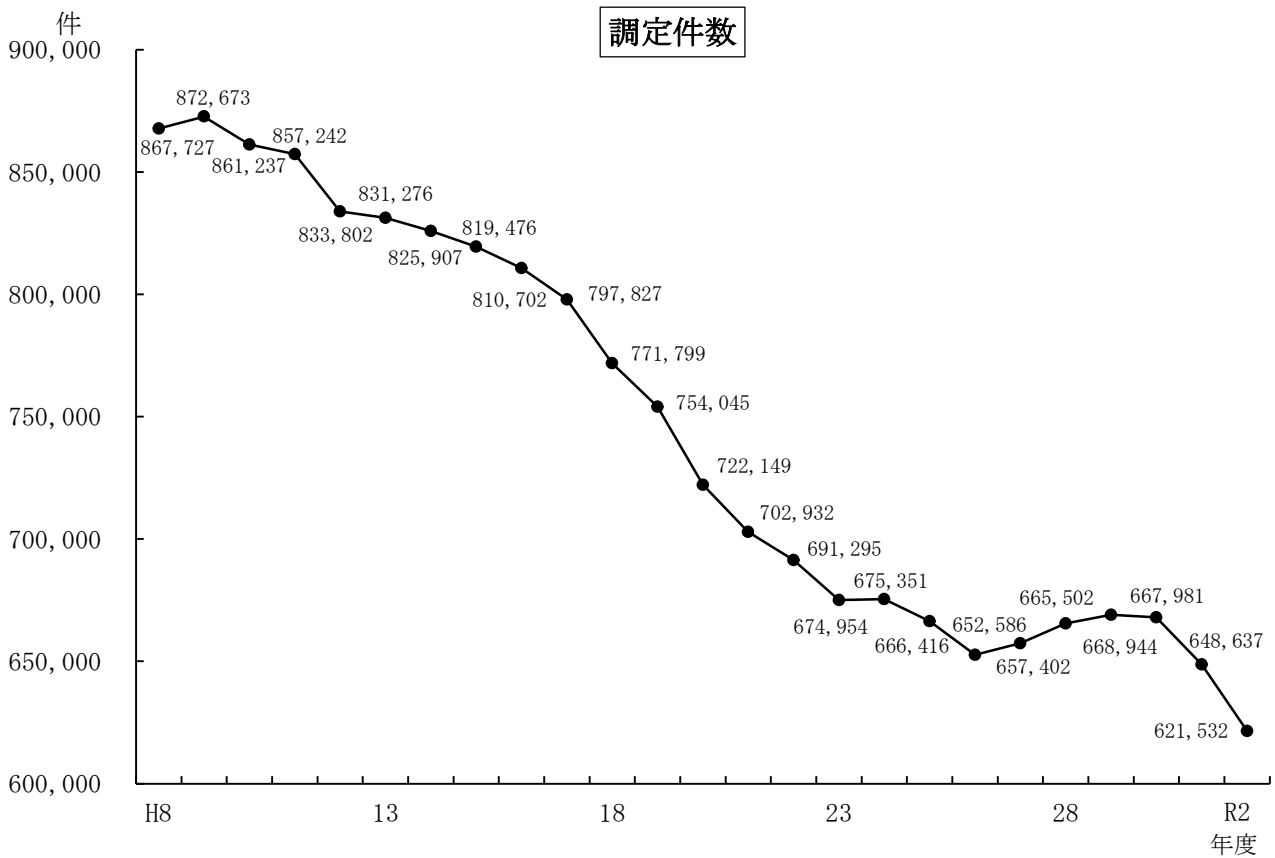


1 税 務 機 構

(3. 4. 1現在)



2 県税調定件数・税務職員数年度別推移



3 税務職員数調

(1) 職 種 別

(3.4.1 現在)

(単位：人)

区 分	税務課	東 青	中 南	三 八	西 北	上 北	下 北	計
課 長	1							1
県 税 部 長		1	1	1	1	1	1	6
総 括 副 参 事		1						1
次 長		1	1	1	1	1	1	6
課 長 代 理	1							1
総 括 主 幹	5	3	4	2	1	1		16
課 長		1		1	1		1	4
主 幹	5	8	3	6	4	4	1	31
主 査		9	8	3	4		3	27
主 事	10	23	7	11	5	12	6	74
主 幹 専 門 員		1	1	1				3
主 任 専 門 員		1						1
計	22	49	25	26	17	19	13	171

(2) グループ (課) 別

(単位：人)

区 分	税務課	東 青	中 南	三 八	西 北	上 北	下 北	計	
課 長	1							1	
県 税 部 長		1	1	1	1	1	1	6	
総 括 副 参 事		1						1	
次 長		1	1	1	1	1	1	6	
課 長 代 理	1							1	
グ ル ー プ	総務・企画グループ	8						8	
	指 導 グ ル ー プ	6						6	
	税務電算グループ	6						6	
課	納 税 管 理 課		19	10	10	9	11	7	66
	課 税 第 一 課		11	6	6				23
	課 税 第 二 課		9	7	8				24
	課 税 第 三 課		7						7
	課 税 課					6	6	4	16
計	22	49	25	26	17	19	13	171	

4 稅務職員年齡別調

(3.4.1現在)

(單位：人)

區 分	稅務課	東 青	中 南	三 八	西 北	上 北	下 北	計
20 歲 未 滿		1	1					2
20歲以上24歲以下	2	1	3	6	3	5	5	25
25 " 29 "	5	10	2	4	1	5		27
30 " 34 "	2	10	2	1	1	2	1	19
35 " 39 "	1	3		1	2			7
40 " 44 "		5	5	3	2	3	2	20
45 " 49 "	8	8	3	7	5		2	33
50 " 54 "	2	5	4		1	3	1	16
55 歲				1	1		1	3
56 歲	1	1	1					3
57 歲	1	2	1	1	1			6
58 歲			1			1	1	3
59 歲		1	1	1				3
60 歲		1						1
61 歲 ~		1	1	1				3
職 員 數	22	49	25	26	17	19	13	171
年 齡 合 計	870	1,943	1,055	1,006	696	661	491	6,722
平 均 年 齡	39.5	39.7	42.2	38.7	40.9	34.8	37.8	39.3

5 税務課及び県税部所在地並びに管轄区域

(3.4.1現在)

配置別	所在地	とりまとめ指定 金融機関	管轄区域
税務課	〒030-8570 青森市長島一丁目1-1 (大代表) 017(722)1111 (直通) 017(734)9064		県内一円
東青地域県民局 県税部	〒030-8530 青森市新町二丁目4-30 (県庁舎北棟1階) (大代表) 017(722)1111 (直通) 017(734)9970	青森銀行県庁支店	青森市、平内町、今別町、蓬田村、外ヶ浜町 分割法人関係、利子割、配当割、株式等譲渡所得割、個人事業税、たばこ税、自動車税環境性能割、自動車税種別割、鉤区税及び固定資産税については、県内一円
中南地域県民局 県税部	〒036-8345 弘前市大字蔵主町4 (代表) 0172(32)1131 (直通) 0172(32)4341	青森銀行弘前支店	弘前市、黒石市、平川市、西目屋村、藤崎町、大鰐町、田舎館村
三八地域県民局 県税部	〒039-1101 八戸市大字尻内町字鴨田7 (代表) 0178(27)5111 (直通) 0178(27)4455	青森銀行八戸支店	八戸市、三戸町、五戸町、田子町、南部町、階上町、新郷村
西北地域県民局 県税部	〒037-0046 五所川原市字栄町10 (代表) 0173(34)2111 (直通) 0173(34)3141	青森銀行五所川原支店	五所川原市、つがる市、鱒ヶ沢町、深浦町、板柳町、鶴田町、中泊町
上北地域県民局 県税部	〒034-0093 十和田市西十二番町20-12 (代表) 0176(22)8111 (直通) 0176(23)4241	青森銀行十和田支店	十和田市、三沢市、野辺地町、七戸町、六戸町、横浜町、東北町、六ヶ所村、おいらせ町
下北地域県民局 県税部	〒035-0073 むつ市中央一丁目1-8 (代表) 0175(22)8581 (直通) 0175(22)3105	青森銀行むつ支店	むつ市、大間町、東通村、風間浦村、佐井村