

平成 29 年 度

青森県 工事検査の概要



平成 29 年 5 月

青森県総務部工事検査課

○表紙写真

西海広2期第93号工事(深浦町)

完成検査:平成28年6月7日

～ 工事検査課のあゆみ ～

青森県の工事検査業務は、平成12年度まで各事業部（農林部・水産部・土木部）において、検査職員を配置し、それぞれの事業部所管工事の検査を実施していた。

平成13年度からは、「工事検査機関の独立性」確保の観点から、総務部に検査事務を移管し、各事業部の検査機能を統合した「工事検査室」を設置し、弘前市、八戸市、五所川原市、十和田市、むつ市に駐在を配置した。

平成15年度の組織改革により、工事検査室から「工事検査課」に改称された。

その後、平成17年度の行財政改革に伴い、検査事務の一層の効率化が求められ、課員定数52名から34名に減少し、さらに平成19年度からは、再任用職員の起用により、検査員としての資質を備えた職員が定数内で配置され、現在に至っている。



目 次

I	工事検査課の概要について	P - 1
1	工事検査課分掌事務	
2	工事検査課職員数	
	(1) 部所別職員数	
	(2) 職種別職員数	
3	検査件数	
	部門別検査件数	
4	検査の種類	
5	検査の区分	
	(1) 工事検査	
	(2) 委託業務検査	
II	平成28年度部門・管内別等検査の実施状況について	P - 3
1	検査実施状況総括表(工事+委託業務)	
2	検査実施状況表(工事)	
3	検査実施状況表(委託業務)	
4	月別検査実施状況	
	(1) 月別検査実施状況表(工事+委託業務)	
	(2) 月別検査実施状況図(工事+委託業務)	
III	平成27・28年度検査の実施状況比較について	P - 5
1	部門別検査件数の比較	
	(1) 部門別検査件数比較表	
	(2) 部門別検査件数比較図	
	① 部門別実施状況図(工事完成検査)	
	② 部門別実施状況図(工事中間検査等)	
	③ 部門別実施状況図(委託業務検査)	
2	月別検査実施状況の比較	
	(1) 月別検査件数実施状況比較表	
	(2) 月別検査件数実施状況図	
IV	検査の実施体制	P - 9
V	検査対象の写真(抜粋)	P - 10
【資料】	平成28年度管内別・月別検査実施状況	P - 19

I 工事検査課の概要について

1 工事検査課分掌事務

土木工事、建築工事その他の工事の検査に関すること。

2 工事検査課職員数

(1) 部所別職員数

(人)

部所 \ 年度	24年度	25年度	26年度	27年度	28年度	29年度
本庁	(2) 12	(2) 12	(0) 11	(0) 10	(0) 10	(0) 11
弘前市駐在	(4) 5	(2) 4	(2) 4	(2) 4	(2) 4	(2) 4
八戸市駐在	(4) 6	(4) 6	(4) 6	(2) 4	(1) 4	(1) 4
五所川原市駐在	(6) 8	(6) 8	(5) 7	(3) 5	(3) 6	(0) 4
十和田市駐在	(3) 5	(1) 4	(1) 4	(0) 3	(0) 3	(0) 3
むつ市駐在	(2) 5	(0) 3	(0) 3	(0) 3	(0) 3	(0) 3
計	(19) 41	(15) 37	(12) 35	(7) 29	(6) 30	(3) 29

※ ()内数値：再任用短時間職員数(内数)

(2) 職種別職員数

(人)

職種 \ 年度	24年度	25年度	26年度	27年度	28年度	29年度
土木(農業)	(7) 13	(5) 11	(5) 11	6	8	8
林業	(1) 1	0	0	0	0	0
土木(水産)	(2) 4	(2) 4	(2) 4	(2) 3	(1) 2	2
土木	(7) 18	(6) 18	(5) 17	(5) 16	(5) 16	(3) 15
建築	(2) 4	(2) 3	2	3	3	3
設備	1	1	1	1	1	1
計	(19) 41	(15) 37	(12) 35	(7) 29	(6) 30	(3) 29

※ 設備職：機械職、電気職

※ ()内数値：再任用短時間職員数(内数)

3 検査件数

○ 部門別検査件数

(件)

部門 \ 年度	24年度	25年度	26年度	27年度	28年度
農林	721	839	640	513	570
水産	379	444	336	316	280
土木	1,911	2,187	2,092	1,779	1,693
その他	28	41	29	27	40
建築・設備	428	416	407	401	424
計	3,467	3,927	3,504	3,036	3,007

※ 検査件数は、工事検査(完成検査・指定部分完了検査・修補完了検査・出来形検査・中間検査)及び委託業務検査の件数の合計。

農林水産部、県土整備部所管以外の県の公所の土木工事に関する検査件数は、平成23年度までは土木部門の件数に含んでいたが平成24年度から「その他」部門として集計。

4 検査の種類

(1) 完成検査

- 1) 建設工事請負契約書第31条(検査及び引渡し)の規定に基づき、工事の完成を確認するための検査
- 2) 請書第2条第2項に基づき、工事の完成を確認するための検査

(2) 指定部分完了検査

建設工事請負契約書第38条(部分引渡し)の規定に基づき、工事の目的物について、設計図書において工事の完成に先だって引渡しを受けるべきことを指定した部分の完了を確認するための検査

(3) 修補完了検査

- 1) 建設工事請負契約書第31条第5項(検査及び引渡し)の規定に基づき、修補を命じた工事の完了を確認するための検査
- 2) 請書第2条第4項に基づき、修補の完了を確認するための検査
- 3) 建設工事請負契約書第40条(瑕疵担保)の規定に基づき、修補を請求した工事の修補部分の完了を確認するための検査

(4) 出来形検査(既済検査)

建設工事請負契約書第37条(部分払)の規定に基づき、工事の完成前に、出来形部分並びに工事現場に搬入済みの工事材料及び製造工場等にある工場製品を確認するための検査

(5) 中間検査

設計図書において定められた工種の施工段階において、その適正な施工を確保するための検査

5 検査の区分

(1) 工事検査

検査は、次の区分における1件の請負工事設計額により、本庁及び駐在職員が行うものとする。

ただし、緊急やむを得ない事情があるときは、この限りでない。

区 分	本 庁 職 員	駐 在 職 員	備 考
土 木	1億円以上	1億円未満	・東青管内はすべて本庁職員が行う ・県土整備部、農林水産部の土木工事
建 築 設 備	すべての工事		
その他	農林水産部、県土整備部所管以外の県の公所からの依頼による検査		

※区分欄の土木工事の中間・出来形検査は、すべて駐在職員が行うものとする。(東青管内は除く)

(2) 委託業務検査

検査は、1件の委託最終設計額の区分により行うものとする。

ただし、緊急やむを得ない事情等があるときは、この限りでない。

検 査 職 員	検 査 対 象 業 務
総務部 工事検査課職員	最終設計額300万円以上の業務 ただし、(1)業務内容に用地・建物、事業損失その他用地調査に係る業務を含む場合は当該業務を除くこととする。 (2)公社等への委託業務を除くこととする。
契約担当者 又は所属職員	上記以外の業務

II 平成28年度部門・管内別等検査の実施状況について

- ・工事検査には、完成検査のほか指定部分完了検査、修補完了検査、出来形検査、中間検査を含み、委託業務検査は、完成検査のみである。
- ・兼務検査員は、検査集中時期に検査業務を行う工事検査課職員(本務検査員)以外の検査員である。
- ・東青には、東青管内及び他部(農林水産部、県土整備部所管以外の県の公所)からの検査依頼件数を含む。
- ・東青管内の駐在検査員検査に相当する検査は、本庁検査員が行う。

1 検査実施状況総括表(工事+委託業務)

(件)

検査の種類	地域県民局						計
	管内 東青	中南	三八	西北	上北	下北	
工事検査	622	306	380	471	296	273	2,348
委託業務検査	128	99	119	92	140	81	659
合計	750	405	499	563	436	354	3,007

2 検査実施状況表(工事)

(件)

部門	管内 検査員	地域県民局						小計	合計
		東青	中南	三八	西北	上北	下北		
農林	本庁検査員		4		2	1	1	8	447
	駐在検査員	70	63	68	114	60	8	383	
	兼務検査員	8	2	8	23	13	2	56	
水産	本庁検査員	2		7	5		8	22	224
	駐在検査員	38		32	49		70	189	
	兼務検査員			8			5	13	
土木	本庁検査員	5		13	4	13	9	44	1,266
	駐在検査員	213	185	157	249	178	150	1,132	
	兼務検査員	18	4	32	8	17	11	90	
その他	本庁検査員	7						7	23
	駐在検査員	16						16	
	兼務検査員							0	
建築設備	本庁検査員	226	31	41	8	5	6	317	388
	駐在検査員						1	1	
	兼務検査員	19	17	14	9	9	2	70	
小計	本庁検査員	240	35	61	19	19	24	398	2,348
	駐在検査員	337	248	257	412	238	229	1,721	
	兼務検査員	45	23	62	40	39	20	229	
工事検査計		622	306	380	471	296	273	2,348	2,348

3 検査実施状況表(委託業務)

(件)

部門	管内 検査員	地域県民局						小計	合計
		東青	中南	三八	西北	上北	下北		
農林	駐在検査員	1	24	20	15	35	1	96	123
	兼務検査員	1	10	2	6	7	1	27	
水産	駐在検査員	14		14	10		13	51	56
	兼務検査員			4			1	5	
土木	駐在検査員	49	62	48	51	79	43	332	427
	兼務検査員	15		29	10	19	22	95	
その他	駐在検査員	17						17	17
	兼務検査員							0	
建築設備	本庁検査員	30	3	1				34	36
	兼務検査員	1		1				2	
小計	本庁検査員	30	3	1	0	0	0	34	659
	駐在検査員	81	86	82	76	114	57	479	
	兼務検査員	17	10	36	16	26	24	129	
委託業務検査計		128	99	119	92	140	81	659	659

4 月別検査実施状況

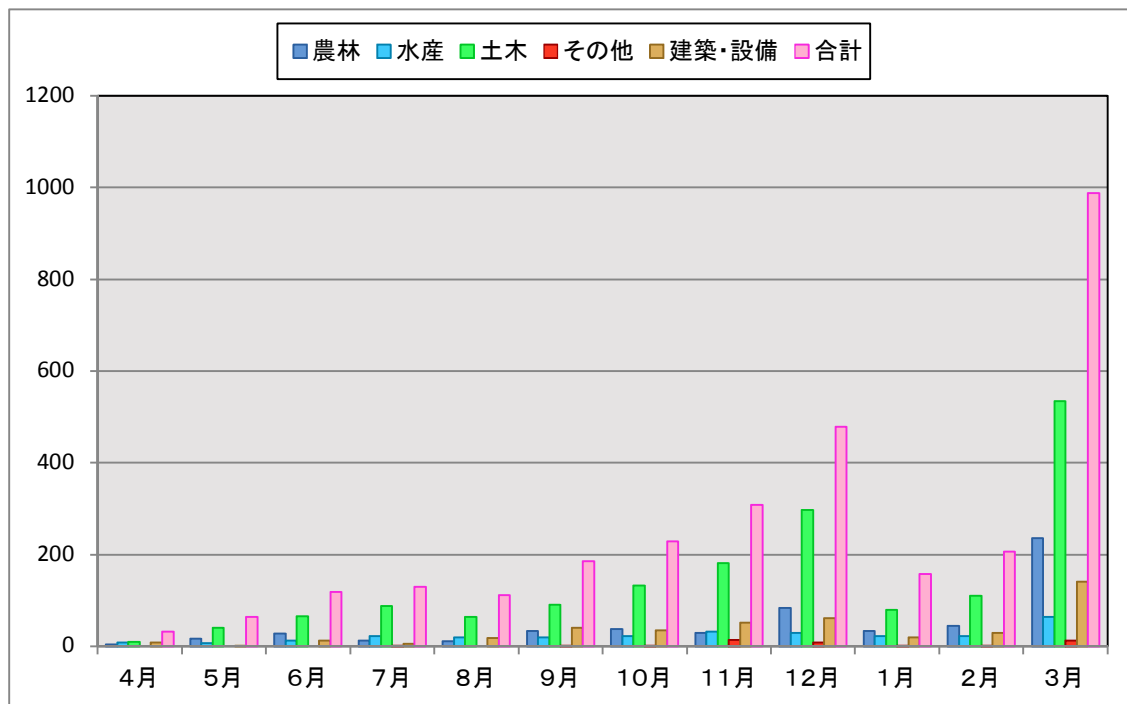
(1) 月別検査実施状況表（工事＋委託業務）

(件)

部門	月 検査員	4月	5月	6月	7月	8月	9月	10月	11月	12月	1月	2月	3月	計
		農林	本庁検査員	1	1	1			3				1	
	駐在検査員	3	15	27	13	11	30	38	29	83	33	45	152	479
	兼務検査員												83	83
	小計	4	16	28	13	11	33	38	29	83	34	45	236	570
水産	本庁検査員			1	2	3	2	1	5	2			6	22
	駐在検査員	9	7	12	20	16	17	21	27	27	22	22	40	240
	兼務検査員												18	18
	小計	9	7	13	22	19	19	22	32	29	22	22	64	280
土木	本庁検査員	2	2	2	4		2	2	3	9	3	3	12	44
	駐在検査員	8	38	63	84	64	89	131	178	288	76	107	338	1,464
	兼務検査員												185	185
	小計	10	40	65	88	64	91	133	181	297	79	110	535	1,693
その他	本庁検査員							1		4	1	1		7
	駐在検査員				1		1		14	4	1		12	33
	兼務検査員													0
	小計	0	0	0	1	0	1	1	14	8	2	1	12	40
建築・設備	本庁検査員	9	1	12	5	18	41	34	52	54	20	29	77	352
	兼務検査員							1		7			64	72
	小計	9	1	12	5	18	41	35	52	61	20	29	141	424
合計	本庁検査員	12	4	16	11	21	48	38	60	69	25	33	96	433
	駐在検査員	20	60	102	118	91	137	190	248	402	132	174	542	2,216
	兼務検査員	0	0	0	0	0	0	1	0	7	0	0	350	358
	合計	32	64	118	129	112	185	229	308	478	157	207	988	3,007
	比率 (%)	1.1	2.1	3.9	4.3	3.7	6.2	7.6	10.2	15.9	5.2	6.9	32.9	100.0

(2) 月別検査実施状況図（工事＋委託業務）

(件)



Ⅲ 平成27・28年度検査の実施状況比較について

1 部門別検査件数の比較

(1) 部門別検査件数比較表 (件), (%)

部門	検査の種類	27年度	28年度	28年度件数の 対前年度比率
農 林	工事完成検査	366	426	116.4
	工事中間検査等	11	21	190.9
	委託業務検査	136	123	90.4
	小 計	513	570	111.1
水 産	工事完成検査	189	175	92.6
	工事中間検査等	55	49	89.1
	委託業務検査	72	56	77.8
	小 計	316	280	88.6
土 木	工事完成検査	1,287	1,195	92.9
	工事中間検査等	78	71	91.0
	委託業務検査	414	427	103.1
	小 計	1,779	1,693	95.2
その他	工事完成検査	15	22	146.7
	工事中間検査等	2	1	50.0
	委託業務検査	10	17	170.0
	小 計	27	40	148.1
建 築・ 設 備	工事完成検査	328	315	96.0
	工事中間検査等	49	73	149.0
	委託業務検査	24	36	150.0
	小 計	401	424	105.7
合 計	工事完成検査	2,185	2,133	97.6
	工事中間検査等	195	215	110.3
	委託業務検査	656	659	100.5
	合 計	3,036	3,007	99.0

※ 工事中間検査等には指定部分完了検査、修補完了検査及び出来形検査を含む。

○ 平成27年度と平成28年度の比較

検査件数について

工事と委託業務を合わせた全体の検査件数は、農林部門で111.1%、水産部門で88.6%、土木部門で95.2%、建築・設備部門で105.7%と農林、建築・設備部門で増加したものの、全体としては99.0%とほぼ前年並みであった。

◇工事

完成検査件数は、水産部門で92.6%、土木部門で92.9%、建築・設備部門で96.0%と減少部門が多い中、農林部門で116.4%と増加したため、全体としては97.6%と微減に止まった。

一方、中間検査等件数は、水産部門で89.1%、土木部門で91.0%と減少したが、農林部門で190.9%、建築・設備部門で149.0%と増加したため、全体としては110.3%に増加した。

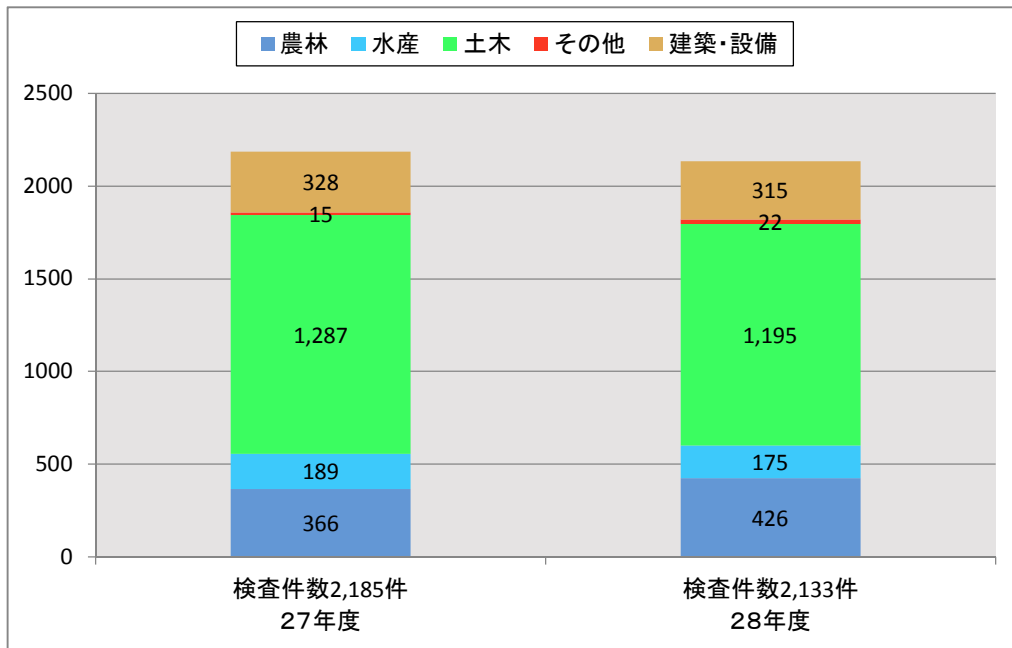
◇委託業務

委託業務検査は、農林部門で90.4%、水産部門で77.8%と減少したが、土木部門で103.1%、建築・設備部門で150.0%と増加したため、全体としては100.5%に微増した。

(2) 部門別検査件数比較図

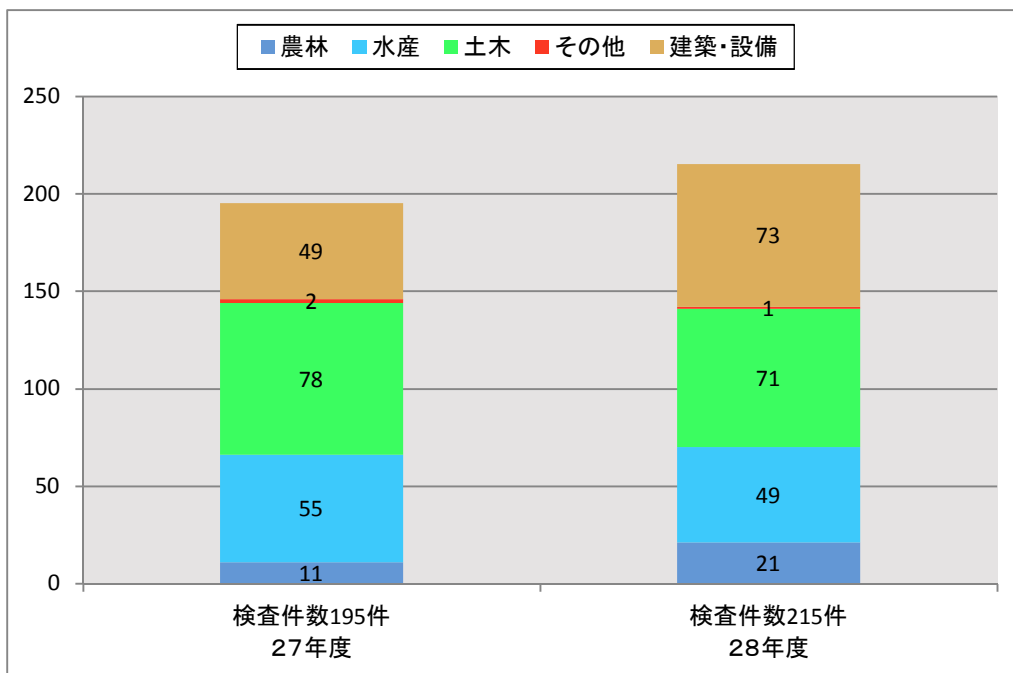
① 部門別実施状況図（工事完成検査）

(件)



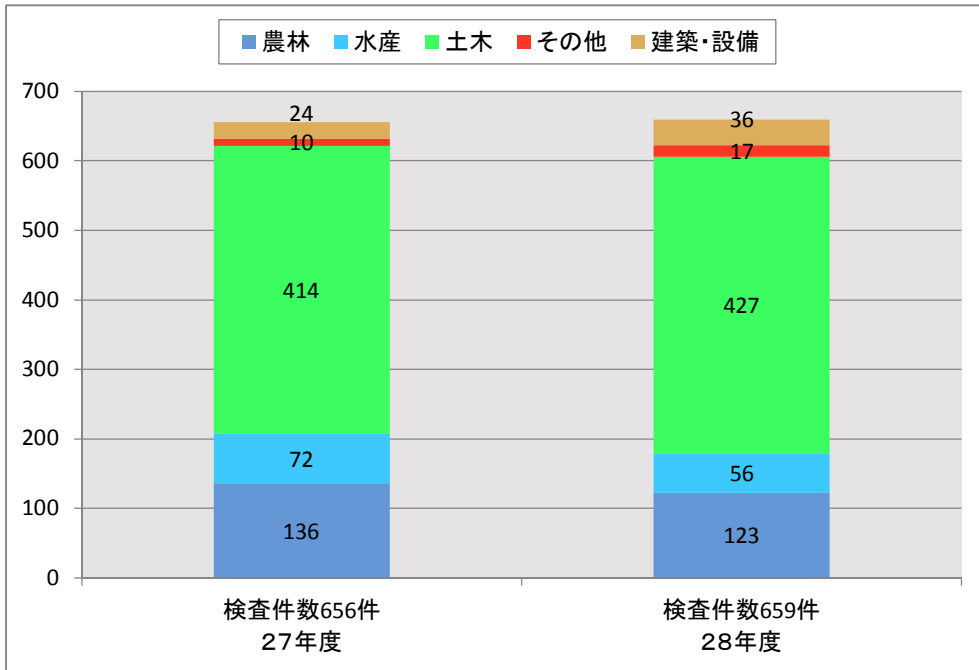
② 部門別実施状況図（工事中間検査等）

(件)



③ 部門別実施状況図（委託業務検査）

（件）



2 月別検査実施状況の比較

(1) 月別検査件数実施状況比較表

(件)

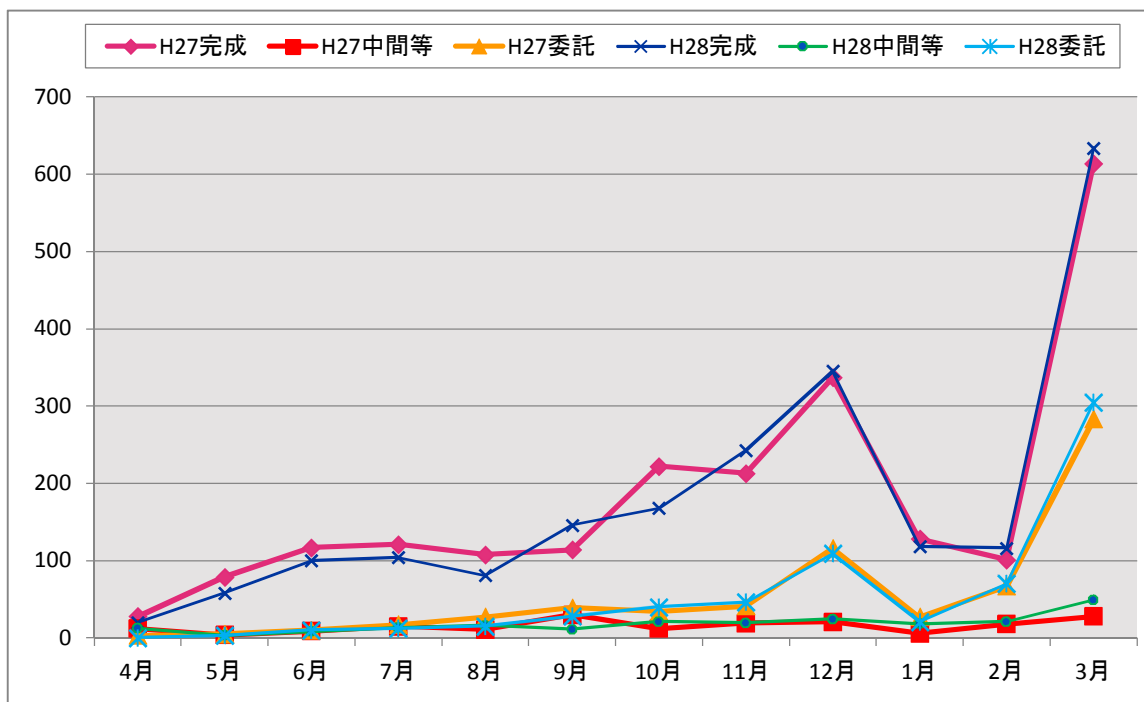
年度	月 検査 種類	月												計
		4	5	6	7	8	9	10	11	12	1	2	3	
27 年 度	工 事 完 成	28	79	117	121	108	114	222	213	337	128	101	614	2,182
	工 事 中 間 等	12	4	9	15	11	30	12	19	21	6	18	28	185
	委 託	3	5	10	17	27	39	34	41	116	27	67	283	669
	合 計	43	88	136	153	146	183	268	273	474	161	186	925 (30.5)	3,036
28 年 度	工 事 完 成	20	58	100	104	81	146	168	243	345	118	116	634	2,133
	工 事 中 間 等	12	3	8	13	16	11	21	19	24	18	21	49	215
	委 託	0	3	10	12	15	28	40	46	109	21	70	305	659
	合 計	32	64	118	129	112	185	229	308	478	157	207	988 (32.9)	3,007
比率 (%)		74.4	72.7	86.8	84.3	76.7	101.1	85.4	112.8	100.8	97.5	111.3	106.8	99.0

※ 工事中間検査等には指定部分完了検査、修補完了検査及び出来形検査が含まれる。比率(%)は28年度合計の前年度合計に対する割合である。また、3月合計欄の()は3月件数の全体に占める割合である。

年度末の3月は、平成27年度には925件で全体の30.5%、平成28年度には988件で全体の32.9%と年間の約3割を占めており、検査が特に集中している。そのため、検査集中期間に工事検査課職員以外の検査員(兼務検査員)を任命し、検査に支障が生じないよう対応している。

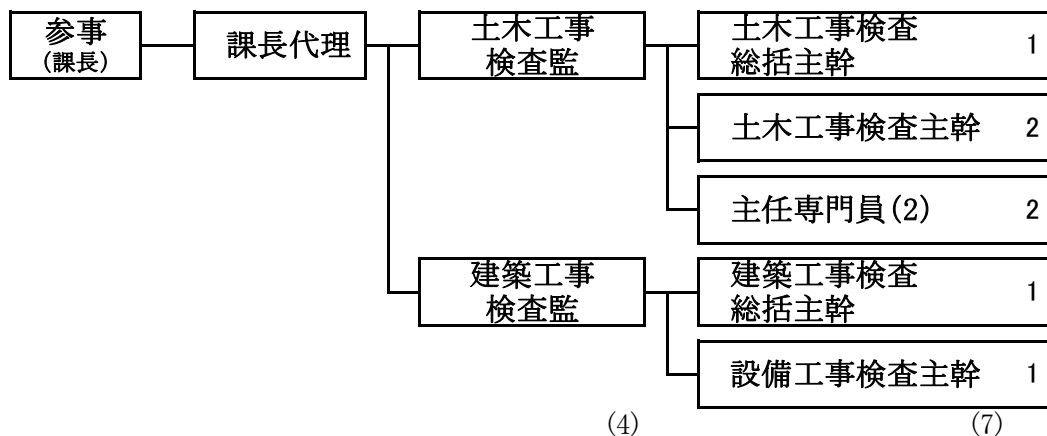
(2) 月別検査件数実施状況図

(件)

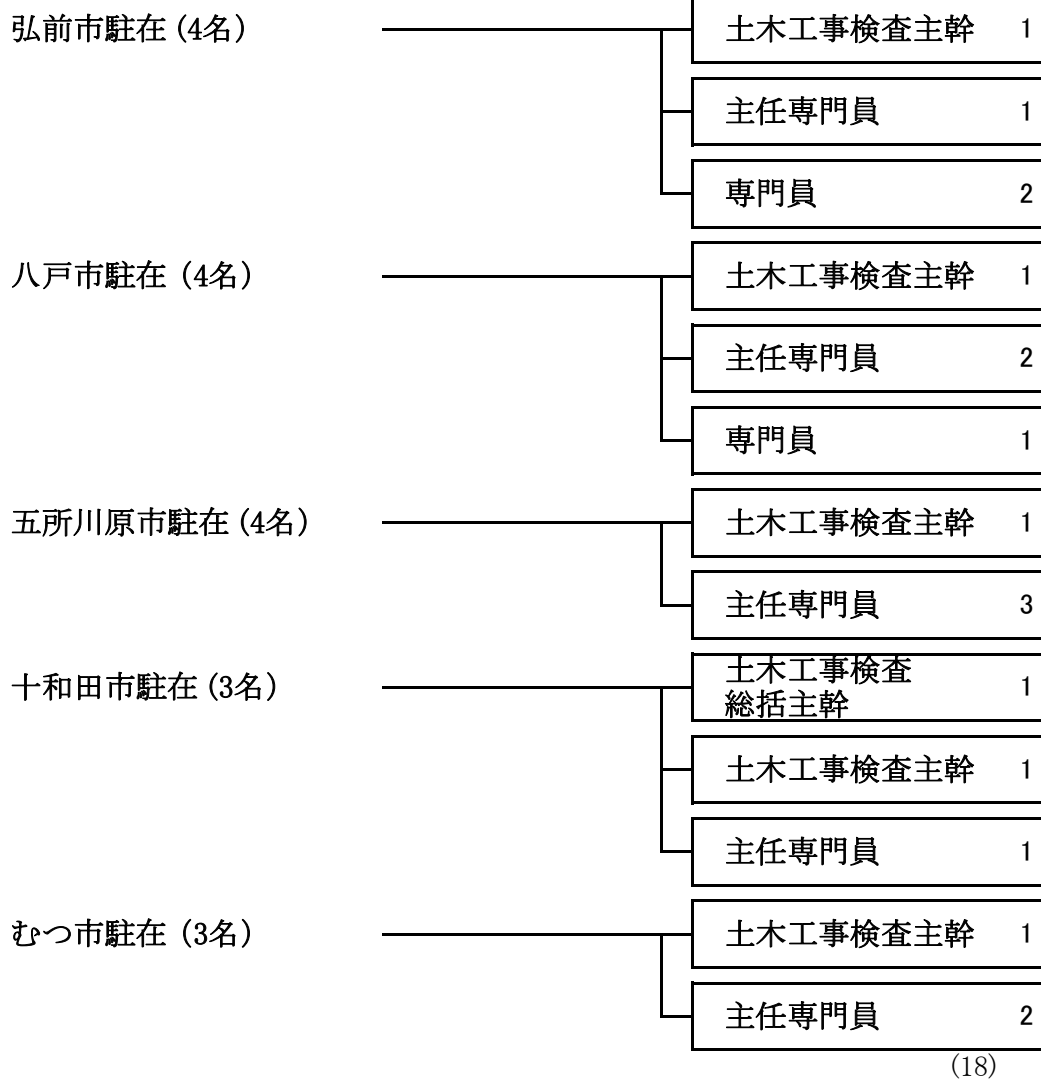


IV 検査の実施体制

■ 本庁（11名）



■ 駐在（18名）



(管理職 4 名)

(検査員 25 名)

合計 29 名

写真-1



小川平沢通常砂防工事(青森市)
完成検査:平成29年3月29日

写真-1



雷電林1号区域急傾斜地崩壊対策工事(平内町)
完成検査:平成29年3月10日

写真-1



八戸港海岸環境対策八太郎緑地嵩上工事(八戸市)
完成検査:平成29年3月31日

写真-4



茂市沢火山砂防工事(田子町)
完成検査:平成29年3月22日

写真-5



八戸環状線舗装新設工事(八戸市)
完成検査:平成29年3月23日

写真-6



留崎河川対応第3号工事・留崎魚道第2号工事(三戸町)
完成検査:平成29年3月30日

写真-7



後長根沢2号火山砂防2号工事(弘前市)
完成検査:平成28年9月28日

写真-8



津刈1期応対第12号工事(平川市)
完成検査:平成29年3月31日

写真-9



平成27年度県営予防治山工事(平川市)
完成検査:平成28年9月27日

写真-10



西北地区(小泊漁港)水産物供給基盤機能保全工事(中泊町)
完成検査:平成29年1月6日

写真-11



写真-12 小泊地区水産流通基盤整備工事(中泊町)
完成検査:平成29年3月24日



神原中里線橋梁整備工事(中泊町)
完成検査:平成28年4月28日

写真-13



築出沢通常砂防工事(鱒ヶ沢町)
完成検査:平成28年12月14日

写真-14



国道101号道路災害防除工事(中泊町)
完成検査:平成28年6月10日

写真-15



万年坂区域急傾斜地崩壊対策工事(深浦町)
完成検査:平成29年1月18日

写真-16



押付沢砂防総合流域防災工事(六ヶ所村)
完成検査:平成29年3月24日

写真-17



大沢田1号区域急傾斜地対策工事(十和田市)
完成検査:平成28年9月9日

写真-18



中央町金矢線道路改良三沢大橋舗装工事(三沢市)
完成検査:平成28年4月27日

写真-19



鳶川砂防整備工事(十和田市)
完成検査 : 平成28年12月12日

写真-20



土場川県ぼ第5号工事(東北町)
完成検査 : 平成28年11月10日

写真-21



八幡県ぼ第4号工事(三沢市)
完成検査 : 平成29年1月27日

写真-22



県営住宅小柳団地2号棟建設工事(青森市)
完成検査:平成29年3月27日

写真-23



五所川原工業高等学校機械科実習棟改築工事(五所川原市)
完成検査:平成28年6月3日

写真-24



青森県原子力人材育成・研究開発拠点施設(仮称)新築工事(六ヶ所村)
完成検査:平成29年3月31日

資 料

平成28年度 部門・管内別等検査の実施状況について

＜H28.04.01 ～ H29.03.31＞
H29.04.07 データ

1 検査実施状況総括表(工事+委託業務)

(件)

検査の種類	管内	地 域 県 民 局					計	
		東青	中南	三八	西北	上北		下北
工事検査		622	306	380	471	296	273	2,348
委託業務検査		128	99	119	92	140	81	659
合 計		750	405	499	563	436	354	3,007

2 検査実施状況表(工事)

(件)

部門	管内 検査員	地 域 県 民 局						小計	合計
		東青	中南	三八	西北	上北	下北		
農 林	本庁検査員	0	4	0	2	1	1	8	447
	駐在検査員	70	63	68	114	60	8	383	
	兼務検査員	8	2	8	23	13	2	56	
水 産	本庁検査員	2		7	5		8	22	224
	駐在検査員	38		32	49		70	189	
	兼務検査員	0		8	0		5	13	
土 木	本庁検査員	5	0	13	4	13	9	44	1,266
	駐在検査員	213	185	157	249	178	150	1,132	
	兼務検査員	18	4	32	8	17	11	90	
その他	本庁検査員	7						7	23
	駐在検査員	16						16	
	兼務検査員	0						0	
建 築	本庁検査員	116	6	7	1	0	1	131	138
	駐在検査員	0	0	0	0	0	1	1	
	兼務検査員	5	0	0	1	0	0	6	
設 備	本庁検査員	110	25	34	7	5	5	186	250
	駐在検査員	0	0	0	0	0	0	0	
	兼務検査員	14	17	14	8	9	2	64	
合 計	本庁検査員	240	35	61	19	19	24	398	2,348
	駐在検査員	337	248	257	412	238	229	1,721	
	兼務検査員	45	23	62	40	39	20	229	
工事検査計		622	306	380	471	296	273	2,348	2,348

3 検査実施状況表(委託業務)

(件)

部門	管内 検査員	地 域 県 民 局						小計	合計
		東青	中南	三八	西北	上北	下北		
農 林	本庁検査員	0	0	0	0	0	0	0	123
	駐在検査員	1	24	20	15	35	1	96	
	兼務検査員	1	10	2	6	7	1	27	
水 産	本庁検査員	0		0	0		0	0	56
	駐在検査員	14		14	10		13	51	
	兼務検査員	0		4	0		1	5	
土 木	本庁検査員	0	0	0	0	0	0	0	427
	駐在検査員	49	62	48	51	79	43	332	
	兼務検査員	15	0	29	10	19	22	95	
その他	本庁検査員	0						0	17
	駐在検査員	17						17	
	兼務検査員	0						0	
建 築 ・ 設 備	本庁検査員	30	3	1	0	0	0	34	36
	駐在検査員	0	0	0	0	0	0	0	
	兼務検査員	1	0	1	0	0	0	2	
合 計	本庁検査員	30	3	1	0	0	0	34	659
	駐在検査員	81	86	82	76	114	57	496	
	兼務検査員	17	10	36	16	26	24	129	
委託業務検査計		128	99	119	92	140	81	659	659

4 月別検査実施状況(工事+委託業務)

(1) 部門別検査実施状況

部門	月 検査員	4月	5月	6月	7月	8月	9月	10月	11月	12月	1月	2月	3月	計
		農林	本庁検査員	1	1	1	0	0	3	0	0	0	1	0
	駐在検査員	3	15	27	13	11	30	38	29	83	33	45	152	479
	兼務検査員	0	0	0	0	0	0	0	0	0	0	0	83	83
	小計	4	16	28	13	11	33	38	29	83	34	45	236	570
水産	本庁検査員	0	0	1	2	3	2	1	5	2	0	0	6	22
	駐在検査員	9	7	12	20	16	17	21	27	27	22	22	40	240
	兼務検査員	0	0	0	0	0	0	0	0	0	0	0	18	18
	小計	9	7	13	22	19	19	22	32	29	22	22	64	280
土木	本庁検査員	2	2	2	4	0	2	2	3	9	3	3	12	44
	駐在検査員	8	38	63	84	64	89	131	178	288	76	107	338	1,464
	兼務検査員	0	0	0	0	0	0	0	0	0	0	0	185	185
	小計	10	40	65	88	64	91	133	181	297	79	110	535	1,693
その他	本庁検査員	0	0	0	0	0	0	1	0	4	1	1	0	7
	駐在検査員	0	0	0	1	0	1	0	14	4	1	0	12	33
	兼務検査員	0	0	0	0	0	0	0	0	0	0	0	0	0
	小計	0	0	0	1	0	1	1	14	8	2	1	12	40
小計	本庁検査員	3	3	4	6	3	7	4	8	15	5	4	19	81
	駐在検査員	20	60	102	118	91	137	190	248	402	132	174	542	2,216
	兼務検査員	0	0	0	0	0	0	0	0	0	0	0	286	286
	小計	23	63	106	124	94	144	194	256	417	137	178	847	2,583
建築・設備	本庁検査員	9	1	12	5	18	41	34	52	54	20	29	77	352
	兼務検査員	0	0	0	0	0	0	1	0	7	0	0	64	72
	小計	9	1	12	5	18	41	35	52	61	20	29	141	424
合計	本庁検査員	12	4	16	11	21	48	38	60	69	25	33	96	433
	駐在検査員	20	60	102	118	91	137	190	248	402	132	174	542	2,216
	兼務検査員	0	0	0	0	0	0	1	0	7	0	0	350	358
	合計	32	64	118	129	112	185	229	308	478	157	207	988	3,007
比率(%)		1.1	2.1	3.9	4.3	3.7	6.2	7.6	10.2	15.9	5.2	6.9	32.9	100.0

(2) 地域別検査実施状況

地域	月 検査員	4月	5月	6月	7月	8月	9月	10月	11月	12月	1月	2月	3月	計
		東青	本庁検査員	8	0	11	7	18	35	27	36	43	16	16
	駐在検査員	4	15	28	30	7	27	33	59	67	28	27	93	418
	兼務検査員	0	0	0	0	0	0	1	0	3	0	0	58	62
	小計	12	15	39	37	25	62	61	95	113	44	43	204	750
中南	本庁検査員	0	0	1	1	0	4	1	5	8	3	6	9	38
	駐在検査員	0	6	9	13	10	23	27	57	64	18	14	93	334
	兼務検査員	0	0	0	0	0	0	0	0	0	0	0	33	33
	小計	0	6	10	14	10	27	28	62	72	21	20	135	405
三八	本庁検査員	2	1	1	1	1	4	5	10	10	2	4	21	62
	駐在検査員	1	8	19	14	19	14	29	33	65	16	46	75	339
	兼務検査員	0	0	0	0	0	0	0	0	1	0	0	97	98
	小計	3	9	20	15	20	18	34	43	76	18	50	193	499
西北	本庁検査員	1	1	2	1	1	2	1	1	1	1	3	4	19
	駐在検査員	6	21	26	20	22	28	32	29	89	27	32	156	488
	兼務検査員	0	0	0	0	0	0	0	0	2	0	0	54	56
	小計	7	22	28	21	23	30	33	30	92	28	35	214	563
上北	本庁検査員	1	2	0	1	0	2	3	3	2	0	3	2	19
	駐在検査員	4	6	12	15	13	25	46	33	62	27	32	77	352
	兼務検査員	0	0	0	0	0	0	0	0	1	0	0	64	65
	小計	5	8	12	16	13	27	49	36	65	27	35	143	436
下北	本庁検査員	0	0	1	0	1	1	1	5	5	3	1	7	25
	駐在検査員	5	4	8	26	20	20	23	37	55	16	23	48	285
	兼務検査員	0	0	0	0	0	0	0	0	0	0	0	44	44
	小計	5	4	9	26	21	21	24	42	60	19	24	99	354
合計	本庁検査員	12	4	16	11	21	48	38	60	69	25	33	96	433
	駐在検査員	20	60	102	118	91	137	190	248	402	132	174	542	2,216
	兼務検査員	0	0	0	0	0	0	1	0	7	0	0	350	358
	合計	32	64	118	129	112	185	229	308	478	157	207	988	3,007

平成28年度 管内別・月別検査実施状況

<H28.04.01 ~ H29.03.31>

(1) 東青地域県民局管内(工事+委託業務)

H29.04.07 データ

部門	月 検査員	4月	5月	6月	7月	8月	9月	10月	11月	12月	1月	2月	3月	計
		農林	本庁検査員	0	0	0	0	0	0	0	0	0	0	
	駐在検査員	0	6	15	1	2	6	9	8	9	6	5	4	71
	兼務検査員	0	0	0	0	0	0	0	0	0	0	0	9	9
	小計	0	6	15	1	2	6	9	8	9	6	5	13	80
水産	本庁検査員	0	0	0	0	0	0	0	2	0	0	0	0	2
	駐在検査員	3	3	0	2	1	5	5	6	8	5	5	9	52
	兼務検査員	0	0	0	0	0	0	0	0	0	0	0	0	0
	小計	3	3	0	2	1	5	5	8	8	5	5	9	54
土木	本庁検査員	0	0	0	3	0	0	0	0	0	1	0	1	5
	駐在検査員	1	6	13	26	4	15	19	31	46	16	17	68	262
	兼務検査員	0	0	0	0	0	0	0	0	0	0	0	33	33
	小計	1	6	13	29	4	15	19	31	46	17	17	102	300
その他	本庁検査員	0	0	0	0	0	0	1	0	4	1	1	0	7
	駐在検査員	0	0	0	1	0	1	0	14	4	1	0	12	33
	兼務検査員	0	0	0	0	0	0	0	0	0	0	0	0	0
	小計	0	0	0	1	0	1	1	14	8	2	1	12	40
小計	本庁検査員	0	0	0	3	0	0	1	2	4	2	1	1	14
	駐在検査員	4	15	28	30	7	27	33	59	67	28	27	93	418
	兼務検査員	0	0	0	0	0	0	0	0	0	0	0	42	42
	小計	4	15	28	33	7	27	34	61	71	30	28	136	474
建築・設備	本庁検査員	8	0	11	4	18	35	26	34	39	14	15	52	256
	(内駐在検査員)	0	0	0	0	0	0	0	0	0	0	0	0	0
	兼務検査員	0	0	0	0	0	0	1	0	3	0	0	16	20
	小計	8	0	11	4	18	35	27	34	42	14	15	68	276
合計	本庁検査員	8	0	11	7	18	35	27	36	43	16	16	53	270
	駐在検査員	4	15	28	30	7	27	33	59	67	28	27	93	418
	兼務検査員	0	0	0	0	0	0	1	0	3	0	0	58	62
	計	12	15	39	37	25	62	61	95	113	44	43	204	750
比率(%)		1.6	2.0	5.2	4.9	3.3	8.3	8.1	12.7	15.1	5.9	5.7	27.2	100.0

(2) 中南地域県民局管内(工事+委託業務)

部門	月 検査員	4月	5月	6月	7月	8月	9月	10月	11月	12月	1月	2月	3月	計
		農林	本庁検査員	0	0	0	0	0	2	0	0	0	1	
	駐在検査員	0	1	3	3	2	9	10	9	10	6	5	29	87
	兼務検査員	0	0	0	0	0	0	0	0	0	0	0	12	12
	小計	0	1	3	3	2	11	10	9	10	7	5	42	103
水産	本庁検査員	0	0	0	0	0	0	0	0	0	0	0	0	0
	駐在検査員	0	0	0	0	0	0	0	0	0	0	0	0	0
	兼務検査員	0	0	0	0	0	0	0	0	0	0	0	0	0
	小計	0	0	0	0	0	0	0	0	0	0	0	0	0
土木	本庁検査員	0	0	0	0	0	0	0	0	0	0	0	0	0
	駐在検査員	0	5	6	10	8	14	17	48	54	12	9	64	247
	兼務検査員	0	0	0	0	0	0	0	0	0	0	0	4	4
	小計	0	5	6	10	8	14	17	48	54	12	9	68	251
小計	本庁検査員	0	0	0	0	0	2	0	0	0	1	0	1	4
	駐在検査員	0	6	9	13	10	23	27	57	64	18	14	93	334
	兼務検査員	0	0	0	0	0	0	0	0	0	0	0	16	16
	小計	0	6	9	13	10	25	27	57	64	19	14	110	354
建築・設備	本庁検査員	0	0	1	1	0	2	1	5	8	2	6	8	34
	(内駐在検査員)	0	0	0	0	0	0	0	0	0	0	0	0	0
	兼務検査員	0	0	0	0	0	0	0	0	0	0	0	17	17
	小計	0	0	1	1	0	2	1	5	8	2	6	25	51
合計	本庁検査員	0	0	1	1	0	4	1	5	8	3	6	9	38
	駐在検査員	0	6	9	13	10	23	27	57	64	18	14	93	334
	兼務検査員	0	0	0	0	0	0	0	0	0	0	0	33	33
	計	0	6	10	14	10	27	28	62	72	21	20	135	405
比率(%)		0.0	1.5	2.5	3.5	2.5	6.7	6.9	15.3	17.8	5.2	4.9	33.3	100.0

(3) 三八地域県民局管内(工事+委託業務)

部門	月 検査員	4月	5月	6月	7月	8月	9月	10月	11月	12月	1月	2月	3月	計
		農林	本庁検査員	0	0	0	0	0	0	0	0	0	0	0
駐在検査員	0		0	6	3	0	3	5	7	25	1	16	22	88
兼務検査員	0		0	0	0	0	0	0	0	0	0	0	10	10
小計	0		0	6	3	0	3	5	7	25	1	16	32	98
水産	本庁検査員	0	0	0	1	1	1	0	1	0	0	0	3	7
	駐在検査員	0	3	3	2	2	2	3	7	3	6	9	6	46
	兼務検査員	0	0	0	0	0	0	0	0	0	0	0	12	12
	小計	0	3	3	3	3	3	3	8	3	6	9	21	65
土木	本庁検査員	1	1	1	0	0	0	0	0	5	0	0	5	13
	駐在検査員	1	5	10	9	17	9	21	19	37	9	21	47	205
	兼務検査員	0	0	0	0	0	0	0	0	0	0	0	61	61
	小計	2	6	11	9	17	9	21	19	42	9	21	113	279
小計	本庁検査員	1	1	1	1	1	1	0	1	5	0	0	8	20
	駐在検査員	1	8	19	14	19	14	29	33	65	16	46	75	339
	兼務検査員	0	0	0	0	0	0	0	0	0	0	0	83	83
	小計	2	9	20	15	20	15	29	34	70	16	46	166	442
建築・設備	本庁検査員	1	0	0	0	0	3	5	9	5	2	4	13	42
	(内駐在検査員)	0	0	0	0	0	0	0	0	0	0	0	0	0
	兼務検査員	0	0	0	0	0	0	0	0	1	0	0	14	15
	小計	1	0	0	0	0	3	5	9	6	2	4	27	57
合計	本庁検査員	2	1	1	1	1	4	5	10	10	2	4	21	62
	駐在検査員	1	8	19	14	19	14	29	33	65	16	46	75	339
	兼務検査員	0	0	0	0	0	0	0	0	1	0	0	97	98
	計	3	9	20	15	20	18	34	43	76	18	50	193	499
比率(%)		0.6	1.8	4.0	3.0	4.0	3.6	6.8	8.6	15.2	3.6	10.0	38.7	100.0

(4) 西北地域県民局管内(工事+委託業務)

部門	月 検査員	4月	5月	6月	7月	8月	9月	10月	11月	12月	1月	2月	3月	計
		農林	本庁検査員	0	1	1	0	0	0	0	0	0	0	0
駐在検査員	3		5	3	2	3	7	3	0	17	7	10	69	129
兼務検査員	0		0	0	0	0	0	0	0	0	0	0	29	29
小計	3		6	4	2	3	7	3	0	17	7	10	98	160
水産	本庁検査員	0	0	1	1	1	1	1	0	0	0	0	0	5
	駐在検査員	1	0	5	7	6	6	6	2	5	4	2	15	59
	兼務検査員	0	0	0	0	0	0	0	0	0	0	0	0	0
	小計	1	0	6	8	7	7	7	2	5	4	2	15	64
土木	本庁検査員	1	0	0	0	0	1	0	0	0	1	0	1	4
	駐在検査員	2	16	18	11	13	15	23	27	67	16	20	72	300
	兼務検査員	0	0	0	0	0	0	0	0	0	0	0	18	18
	小計	3	16	18	11	13	16	23	27	67	17	20	91	322
小計	本庁検査員	1	1	2	1	1	2	1	0	0	1	0	1	11
	駐在検査員	6	21	26	20	22	28	32	29	89	27	32	156	488
	兼務検査員	0	0	0	0	0	0	0	0	0	0	0	47	47
	小計	7	22	28	21	23	30	33	29	89	28	32	204	546
建築・設備	本庁検査員	0	0	0	0	0	0	0	1	1	0	3	3	8
	(内駐在検査員)	0	0	0	0	0	0	0	0	0	0	0	0	0
	兼務検査員	0	0	0	0	0	0	0	0	2	0	0	7	9
	小計	0	0	0	0	0	0	0	1	3	0	3	10	17
合計	本庁検査員	1	1	2	1	1	2	1	1	1	1	3	4	19
	駐在検査員	6	21	26	20	22	28	32	29	89	27	32	156	488
	兼務検査員	0	0	0	0	0	0	0	0	2	0	0	54	56
	計	7	22	28	21	23	30	33	30	92	28	35	214	563
比率(%)		1.2	3.9	5.0	3.7	4.1	5.3	5.9	5.3	16.3	5.0	6.2	38.0	100.0

(5) 上北地域県民局管内(工事+委託業務)

部門	月 検査員	4月	5月	6月	7月	8月	9月	10月	11月	12月	1月	2月	3月	計
		農林	本庁検査員	1	0	0	0	0	0	0	0	0	0	0
	駐在検査員	0	2	0	3	4	4	9	5	19	12	9	28	95
	兼務検査員	0	0	0	0	0	0	0	0	0	0	0	20	20
	小計	1	2	0	3	4	4	9	5	19	12	9	48	116
水産	本庁検査員	0	0	0	0	0	0	0	0	0	0	0	0	0
	駐在検査員	0	0	0	0	0	0	0	0	0	0	0	0	0
	兼務検査員	0	0	0	0	0	0	0	0	0	0	0	0	0
	小計	0	0	0	0	0	0	0	0	0	0	0	0	0
土木	本庁検査員	0	1	0	1	0	1	2	2	2	0	2	2	13
	駐在検査員	4	4	12	12	9	21	37	28	43	15	23	49	257
	兼務検査員	0	0	0	0	0	0	0	0	0	0	0	36	36
	小計	4	5	12	13	9	22	39	30	45	15	25	87	306
小計	本庁検査員	1	1	0	1	0	1	2	2	2	0	2	2	14
	駐在検査員	4	6	12	15	13	25	46	33	62	27	32	77	352
	兼務検査員	0	0	0	0	0	0	0	0	0	0	0	56	56
	小計	5	7	12	16	13	26	48	35	64	27	34	135	422
建築・設備	本庁検査員	0	1	0	0	0	1	1	1	0	0	1	0	5
	(内駐在検査員)	0	0	0	0	0	0	0	0	0	0	0	0	0
	兼務検査員	0	0	0	0	0	0	0	0	1	0	0	8	9
	小計	0	1	0	0	0	1	1	1	1	0	1	8	14
合計	本庁検査員	1	2	0	1	0	2	3	3	2	0	3	2	19
	駐在検査員	4	6	12	15	13	25	46	33	62	27	32	77	352
	兼務検査員	0	0	0	0	0	0	0	0	1	0	0	64	65
	計	5	8	12	16	13	27	49	36	65	27	35	143	436
比率(%)		1.1	1.8	2.8	3.7	3.0	6.2	11.2	8.3	14.9	6.2	8.0	32.8	100.0

(6) 下北地域県民局管内(工事+委託業務)

部門	月 検査員	4月	5月	6月	7月	8月	9月	10月	11月	12月	1月	2月	3月	計
		農林	本庁検査員	0	0	0	0	0	1	0	0	0	0	0
	駐在検査員	0	1	0	1	0	1	2	0	3	1	0	0	9
	兼務検査員	0	0	0	0	0	0	0	0	0	0	0	3	3
	小計	0	1	0	1	0	2	2	0	3	1	0	3	13
水産	本庁検査員	0	0	0	0	1	0	0	2	2	0	0	3	8
	駐在検査員	5	1	4	9	7	4	7	12	11	7	6	10	83
	兼務検査員	0	0	0	0	0	0	0	0	0	0	0	6	6
	小計	5	1	4	9	8	4	7	14	13	7	6	19	97
土木	本庁検査員	0	0	1	0	0	0	0	1	2	1	1	3	9
	駐在検査員	0	2	4	16	13	15	14	25	41	8	17	38	193
	兼務検査員	0	0	0	0	0	0	0	0	0	0	0	33	33
	小計	0	2	5	16	13	15	14	26	43	9	18	74	235
小計	本庁検査員	0	0	1	0	1	1	0	3	4	1	1	6	18
	駐在検査員	5	4	8	26	20	20	23	37	55	16	23	48	285
	兼務検査員	0	0	0	0	0	0	0	0	0	0	0	42	42
	小計	5	4	9	26	21	21	23	40	59	17	24	96	345
建築・設備	本庁検査員	0	0	0	0	0	0	1	2	1	2	0	1	7
	(内駐在検査員)	0	0	0	0	0	0	0	1	0	0	0	0	1
	兼務検査員	0	0	0	0	0	0	0	0	0	0	0	2	2
	小計	0	0	0	0	0	0	1	2	1	2	0	3	9
合計	本庁検査員	0	0	1	0	1	1	1	5	5	3	1	7	25
	駐在検査員	5	4	8	26	20	20	23	37	55	16	23	48	285
	兼務検査員	0	0	0	0	0	0	0	0	0	0	0	44	44
	計	5	4	9	26	21	21	24	42	60	19	24	99	354
比率(%)		1.4	1.1	2.5	7.3	5.9	5.9	6.8	11.9	16.9	5.4	6.8	28.0	100.0