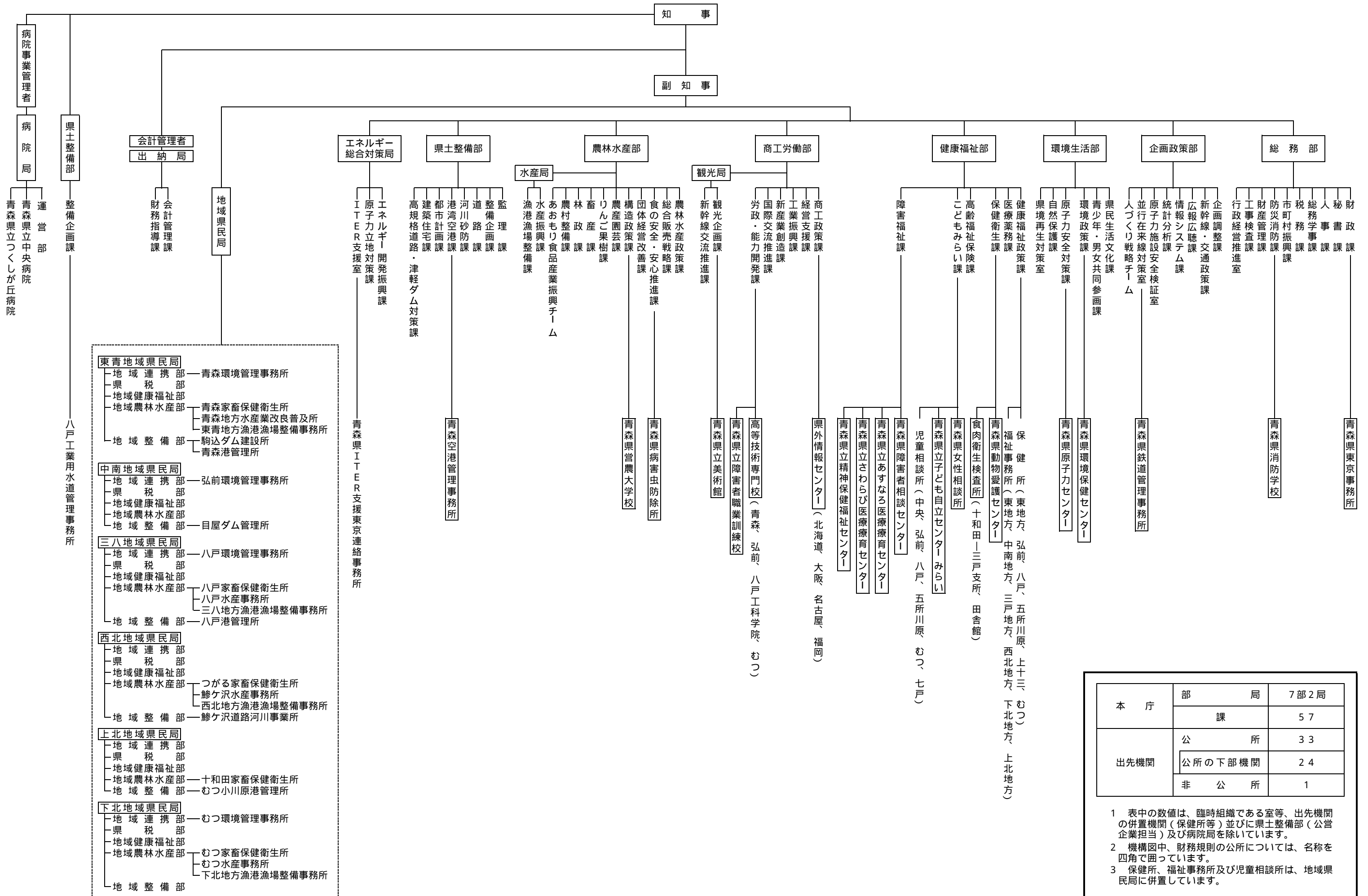


# 青森県行政機構図(平成22年4月1日現在)



本 庁	部	7
	局	2
出先機関	課	57
	公 所	33
	公所の下部機関	24
	非 公 所	1

- 表中の数値は、臨時組織である室等、出先機関の併置機関(保健所等)並びに県土整備部(公営企業担当)及び病院局を除いています。
- 機構図中、財務規則の公所については、名称を四角で囲っています。
- 保健所、福祉事務所及び児童相談所は、地域県民局に併置しています。

