

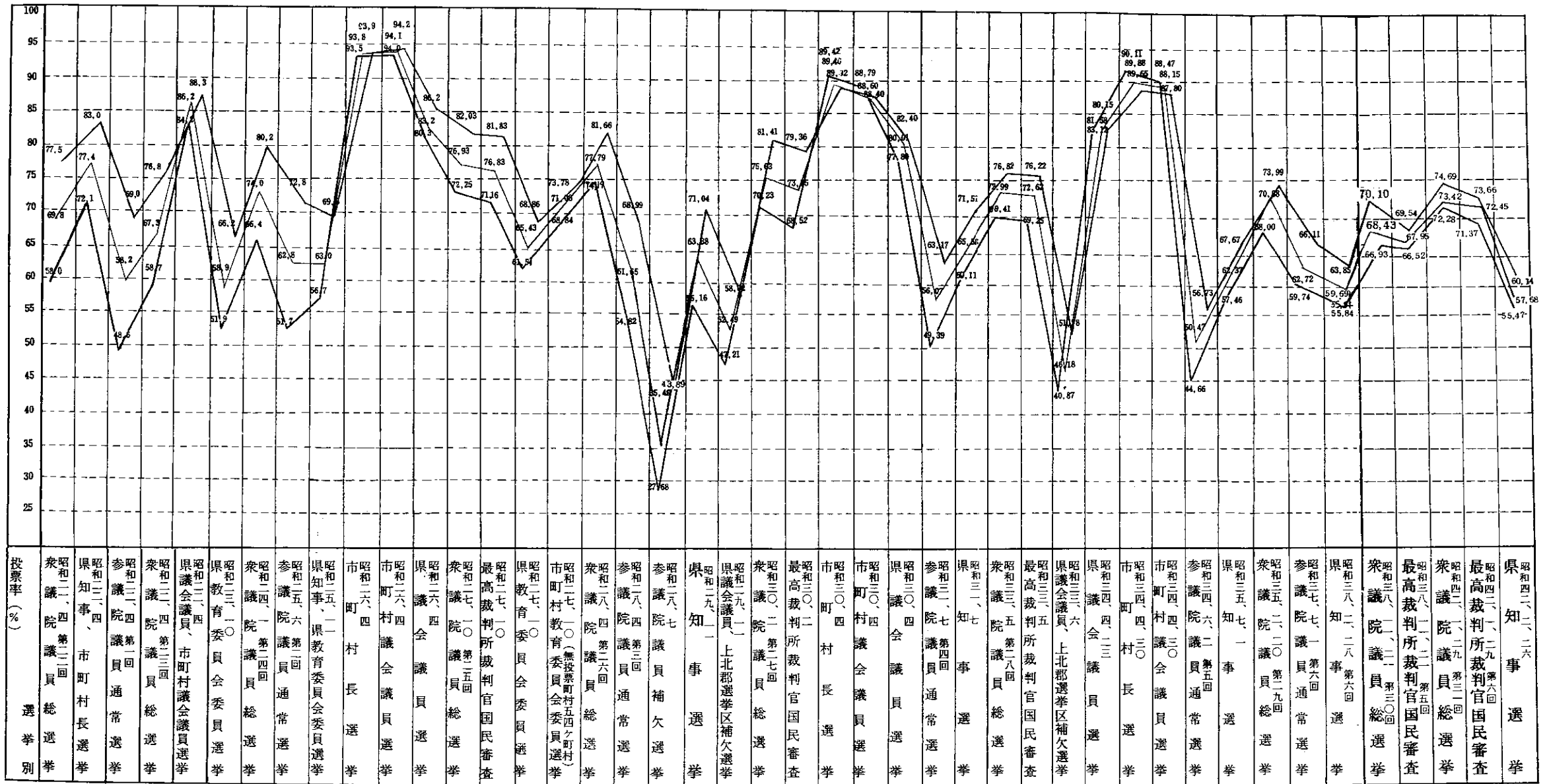
昭和42年2月26日執行

青森県知事選挙の記録

青森県選挙管理委員会

昭和21年以降

各種選挙投票率一覽表



は し が き

今回の選挙は、民選第7回目の知事選挙であり、衆議院議員総選挙の直後に告示されたのと、豪雪が災いしてか、比較的低調ムードのうち選挙戦に突入したのである。

この選挙は昨年10月14日に公布された記号式投票に関する条例により行なわれ、自書式と比較して投票の判別が容易であり、開票の促進にも篤意的な成果があった。さらに無効投票数、代理投票数の減少等からみて、この制度を採用したことは大変効果があったと思う。

ただ民間諸団体、その他関係者のこの選挙に対する大きな啓発活動のご努力にもかかわらず、前回の投票率を下回ったことは、いろいろと悪条件があったにもせよ甚だ残念に堪えないところである。

また、選挙違反の防止には、報道機関をはじめ県民各位のご協力により、徹底できたことを衷心よりお礼申し上げます。

なお、市町村選挙管理委員会の委員及び職員の方々に対しては、冬季の悪条件にもかかわらず、よく各種公営並びに管理執行の重責を果たされたことを深く感謝し、心から敬意を表すものである。

昭和42年3月

青森県選挙管理委員会事務局

目 次

知事選挙事務日程表	1
選挙長同職務代理人住所氏名	3
選挙当日の事務分担表	3
第 1 表 候補者の届出調	4
第 2 表 候補者(当選人)氏名等に関する調	4
第 3 表 立会演説会開催日程等に関する調	5
第 4 表 投票所開閉時刻の繰上、繰下に関する調	6
第 5 表 監視員派遣名簿	8
第 6 表 投票調	9
第 7 表 開票調	13
第 8 表 候補者得票調	16
第 9 表 無効投票調	19
第10表 知事選挙臨時啓発実施要領	28
第11表 代理投票に関する調	30
第12表 不在者投票の事由に関する調	32
第13表 不在者投票 管理者別不在者投票に関する調	44
第14表 投票所に使用した施設に関する調	46
第15表 開票管理者及び開票事務従事者に関する調	48

附 表 録

昭和42年2月26日執行知事選挙事務取扱日程表

月 日	曜	選挙期 日 前	県 の 日 程	市 町 村 の 日 程
12月 8日	木		選挙管理委員会開催 (選挙期日等決定)	
12月16日	金		政党支部代表者打合 (法155条3項)	
12月22日	木		市町村選挙管理委員会との 事務打合	
12月24日	土		選挙管理委員会開催	
2月 1日	水	2 5	選挙期日の告示 1. 選挙長、同職務代理者の選任 および住所氏名の告示 2. 投票用紙等の様式の告示 3. 投票用紙に印刷する候補者氏 名の順序を決定するくじを行な う場所および日時時の告示 4. 法第141条3項ただし書に 関する指定地域の告示 5. 立会演説会の開催計画の決定 告示 選挙運動に関する支出金額の 制限額の告示 6. 選挙公報掲載文申請期限の告 示 7. 選挙公報掲載順序のくじを行 なう場所の日時の告示 8. 選挙会の場所および日時時の告 示 確認団体確認申請受理	1. 投票管理者、同職務代理者の 選任および住所氏名の告示 2. 開票管理者、同職務代理者の 選任および住所氏名の告示 3. 不在者投票用紙等を交付する 場所および不在者投票を行なう 場所の告示 4. 不在者投票開始 5. 個人演説会開催申出書受理開 始
2月 2日	木	2 4	1. 立会演説会参加申出締切およ び演説順序決定のくじ執行 2. 立会演説会実施計画告示	
2月 3日	金	2 3		個人演説会開始 立会演説会周知用ポスター掲示開 始
2月 4日	土	2 2	立候補届出締切	
2月 5日	日	2 1		立会演説会開始
2月 6日	月	2 0	選挙公報掲載文申請期限、掲載順 序決定	
2月 7日	火	1 9		
2月 8日	水	1 8		
2月 9日	木	1 7		
2月10日	金	1 6		

月 日	曜	選挙期 日 前	県 の 日 程	市 町 村 の 日 程
2月11日	土	15		
2月12日	日	14		
2月13日	月	13		
2月14日	火	12		
2月15日	水	11		
2月16日	木	10		
2月17日	金	9		
2月18日	土	8		
2月19日	日	7		
2月20日	月	6		
2月21日	火	5		1. 投票所の告示 2. 開票の場所および日時の告示
2月22日	水	4		
2月23日	木	3	選挙立会人届出締切日	1. 開票立会人届出締切日 2. 投票立会人選任および通知期限
2月24日	金	2	1. 選挙立会人決定および通知 2. 選挙立会人補充選任および通知	1. 開票立会人の決定および通知 2. 開票立会人の補充選任および通知 3. 選挙公報世帯配布期限
2月25日	土	1		1. 不在者投票最終日 2. 投票所氏名掲示の掲載順序のくじ執行決定 3. 投票所設備完了 4. 投票、開票管理者、事務従事者との打合 5. 入場券配布期限
2月26日	日	0	選挙期日 推定投票率速報受領 投票、開票結果速報受領	投票日(開票日) 推定投票率速報(指定市町村) 投票、開票結果速報
2月27日	月	選挙期 日 後 1	選挙結果報告受領 投票録および開票録等の受領および点検 選挙会準備	選挙結果報告 投票録および開票録等の送致
2月28日	火	2	選挙会開催 当選人の報告、告知および告示 当選人等に関する報告 当選証書附与および告示	
3月1日	水	3		
3月2日	月	15	選挙運動収支報告書提出期限 政治団体収支報告書提出期限	

選挙長、同職務代理者に関する調

職名	氏名	住所
選挙長	三浦益三	三戸郡五戸町字古館脇1番23号
同上職務代理者	田附健四郎	五所川原市字寺町16番地

選挙事務分担表

事務局長	氏名	住所
地方課長補佐	川村 三浦 尋義 一雄	中津軽郡 (指定電話 542番) 北津軽郡 係 長 川村 博宏三
1. 新聞発表係	長 長谷川 文雄	中津軽郡 (指定電話 533番) 南津軽郡 係 長 佐々木 典雄 上北郡 (指定電話 551番) 上北郡 係 長 横山 喜次司
2. 県集計係	長 佐々木 定五郎	上北郡 (指定電話 543番) 下北郡 係 長 瀬川 基一 三戸郡 (指定電話 552番) 三戸郡 係 長 中谷 順洋
投票状況各都市県計	伊藤 三千平 井中 上	三戸郡 (指定電話 530, 531, 532番) 各市 (指定電話 530, 531, 532番) 各市 係 長 船橋 寅一 各市 係 長 松木 紀敬 各市 係 長 鹿嶋 静孝 各市 係 長 山崎 孝哲 各市 係 長 工藤 倉坂 哲久
各都市担当連絡	田最 上	
3. 各都市担当	東津軽郡 (指定電話 543番) 係 長 永井 久 光敬洌	
	西津軽郡 (指定電話 541番) 係 長 藤原 精三 夫郎	
4. 庶務係	係 長 三上 正義 八雄	
	千天 藤葉 子子	
	最成 坂上 子子	
	沢平 田井 鶴多 子子	
	田 中 富 美 子子	

第5表

選挙監視員名簿

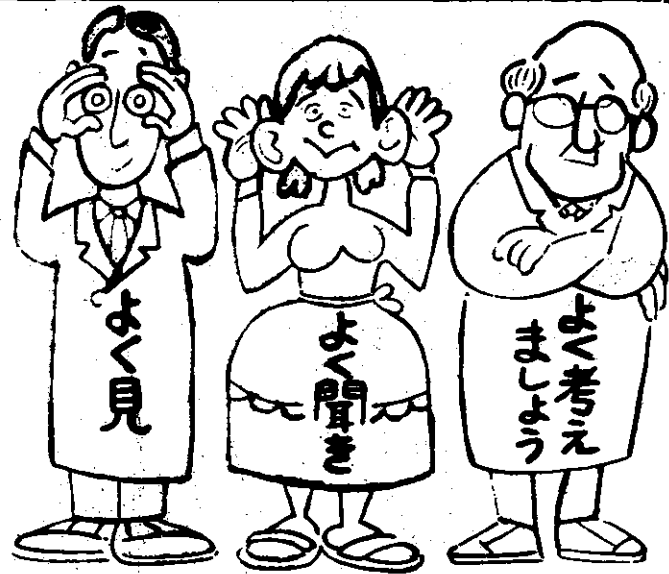
旅行先地	課名	職名	氏名
黒石市	地方課	課長	工藤 正
三沢市	"	補佐	太田 芳衛
大畑町	"	係長	川野 潔
天間林村	"	係長	千葉 清美
百石町	"	係長	姥名 要一
五戸町	"	係長	明石 昭
木造町	"	係長	長沢 義弘
三戸町	"	企画指導員	中村 正
南郷村	涉外労務管理課	主事	三浦 貫一
深浦町	出納課	主事	田中 祿郎
平内町	経理課	係長	大高 武一
鱒ヶ沢町	建築課	係長	日村 隆一
野辺地町	公衆衛生課	係長	木村 清麿
金木町	"	係長	木村 義直
五所川原市	漁政課	補佐	三橋 春長
平賀町	農政課	係長	横山 良八
常盤村	国民健康保険課	係長	成谷 禎造
十和田市	県議会調査課	補佐	津川 一夫
鶴田町	開拓課	係長	大池 三治

啓 発 状 況



青森県知事選挙

2月26日投票日



みんなそろって投票しましょう!

青森県選挙管理委員会

候補者の届出に関する調

第1表

届出番号	届出年月日	届出の別	候補者氏名	性別	本籍	住所	生年日	党派	職業
1	昭和42年 2月1日	本人届出	竹内俊吉	男	青森県西津軽郡 木造町大字林字 浅間11	青森市大字浦町 字橋本282	明治33年 2月5日	自由 民主党	会社 役員
2	"	"	千葉民蔵	男	青森市大字造道 字浪打27	青森市茶屋町 11番地5号	明治45年 7月8日	日本 社会党	青森県 社会議 議員
3	"	推薦届出	沢田半右衛門	男	五所川原市大字 毘沙門字中 95	青森市大字浦町 字橋本298	大正8年 7月25日	日本 共産党	政 役員

候補者(当選人)氏名等に関する調

第2表

順位	当落の別	候補者	得票数	選挙会
1	当選	竹内俊吉	340,082	昭和42年2月28日午後1時
2	落選	千葉民蔵	112,279	県選挙管理委員会委員室
3	"	沢田半右衛門	29,588	

第3表

知事選挙立会演説会順序決定表

日 時	演 説 会 場	順 序	候 補 者 氏 名	日 時	演 説 会 場	順 序	候 補 者 氏 名
2月5日 午後6時	青 森 市 千刈小学校	1	竹 内 俊 吉	2月16日 午後1時	青 森 市 野脇中学校	1	沢田 半右衛門
		2	沢田 半右衛門			2	千 葉 民 蔵
		3	千 葉 民 蔵			3	竹 内 俊 吉
2月6日 午後6時	平 内 町 小湊小学校	1	沢田 半右衛門	2月16日 午後6時	浪 岡 町 浪岡中学校	1	千 葉 民 蔵
		2	千 葉 民 蔵			2	竹 内 俊 吉
		3	竹 内 俊 吉			3	沢田 半右衛門
2月7日 午後6時	野 辺 地 町 野辺地中学校舎 城内校	1	千 葉 民 蔵	2月17日 午後6時	黒 石 市 黒石公民館	1	竹 内 俊 吉
		2	竹 内 俊 吉			2	沢田 半右衛門
		3	沢田 半右衛門			3	千 葉 民 蔵
2月8日 午後6時	三 沢 市 三沢市民会館	1	竹 内 俊 吉	2月18日 午後1時	弘 前 市 時敏小学校	1	沢田 半右衛門
		2	沢田 半右衛門			2	千 葉 民 蔵
		3	千 葉 民 蔵			3	竹 内 俊 吉
2月9日 午後6時	十 和 田 市 三本木小学校	1	沢田 半右衛門	2月18日 午後6時	大 鰐 町 大鰐小学校	1	千 葉 民 蔵
		2	千 葉 民 蔵			2	竹 内 俊 吉
		3	竹 内 俊 吉			3	沢田 半右衛門
2月10日 午後6時	八 戸 市 湊小学校	1	千 葉 民 蔵	2月19日 午後6時	板 柳 町 板柳小学校	1	竹 内 俊 吉
		2	竹 内 俊 吉			2	沢田 半右衛門
		3	沢田 半右衛門			3	千 葉 民 蔵
2月11日 午後1時	八 戸 市 八戸小学校	1	竹 内 俊 吉	2月20日 午後6時	五 所 川 原 市 五所川原校 小学校	1	沢田 半右衛門
		2	沢田 半右衛門			2	千 葉 民 蔵
		3	千 葉 民 蔵			3	竹 内 俊 吉
2月11日 午後6時	五 戸 町 五戸小学校	1	沢田 半右衛門	2月21日 午後6時	金 木 町 金木町町修所 青年研修所	1	千 葉 民 蔵
		2	千 葉 民 蔵			2	竹 内 俊 吉
		3	竹 内 俊 吉			3	沢田 半右衛門
2月12日 午後6時	三 戸 町 三戸町公民館	1	千 葉 民 蔵	2月22日 午後6時	木 造 町 青森県立木造高 等学校	1	竹 内 俊 吉
		2	竹 内 俊 吉			2	沢田 半右衛門
		3	沢田 半右衛門			3	千 葉 民 蔵
2月13日 午後6時	む つ 市 第二田名部校 小	1	竹 内 俊 吉	2月23日 午後6時	鱒 ヶ 沢 町 西海小学校	1	沢田 半右衛門
		2	沢田 半右衛門			2	千 葉 民 蔵
		3	千 葉 民 蔵			3	竹 内 俊 吉
2月14日 午後6時	大 畑 町 大畑小学校	1	沢田 半右衛門	2月24日 午後6時	弘 前 市 第一大成校 小	1	千 葉 民 蔵
		2	千 葉 民 蔵			2	竹 内 俊 吉
		3	竹 内 俊 吉			3	沢田 半右衛門
2月15日 午後6時	蟹 田 町 蟹田小学校	1	竹 内 俊 吉				
		2	沢田 半右衛門				
		3	千 葉 民 蔵				

第4表

投票所開閉時刻繰上繰下に関する調

市町村名	投票所名	繰上繰下の時	有権者数	市町村名	投票所名	繰上繰下の時	有権者数
青森市	岩渡分館	閉鎖2時間繰上	95	鯉ヶ沢町	種里臥竜院	閉鎖1時間繰上	547
"	孫内小学校	"	218	"	一ツ森小学校	"2時間"	268
"	下湯温泉旅館	"	14	"	深谷小学校	"	212
"	田代平分校	"	66	"	浜横沢小学校	"1時間"	485
"	大谷分校	"	52	"	芦菴小学校	"2時間"	502
黒石市	厚目内小学校	"	157	"	長平小学校	"	276
"	沖浦小学校	"	407	"	建石小学校	"	530
"	大川原小学校	"	286	深浦町	松原分校	"	71
五所川原市	長橋第4投票所	"1時間"	232	"	長慶平小学校	"	172
十和田市	夏間木小学校	"2時間"	162	岩木町	上弥生公民館	"	185
"	柏小学校	"	178	"	常盤野小学校	"	291
"	長下小学校	"	155	相馬村	藍内分校	"1時間"	118
三沢市	浜三沢公民館	"1時間"	665	"	沢田分校	"	98
"	三川目公民館	"	482	浪岡町	王余魚沢小学校	"	248
"	鹿中保育所	"	359	"	細野小学校	"	377
"	四川目公民館	"	1,025	平賀町	小国小学校	"2時間"	266
"	五川目公民館	"	396	"	葛川小学校	"	621
"	淋代公民館	"	606	金木町	大東ヶ分校	開1時間繰下	62
"	細谷公民館	"2時間"	223	"	"	閉1時間繰上	62
"	六川目小学校	"	581	中里町	協和分校	"	123
"	緋笠公民館	"	260	"	若宮小学校	"	158
"	塩釜公民館	"	425	"	下豊岡公民館	"	544
"	砂森分校	"	98	"	田茂木公民館	"	609
"	天ヶ森小学校	"	179	"	今泉小学校	"	852
"	谷地頭小学校	"	467	市浦村	太田小学校	"	275
"	根井小学校	"	197	野辺地町	馬門小学校	"	1,271
平内町	狩場沢小学校	"1時間"	409	"	百戸小学校	"	447
"	東栄小学校	"	616	"	木明小学校	"	187
"	茂浦小学校	"	283	百石町	豊栄小学校	"2時間"	88
"	稲生小学校	"2時間"	144	十和田町	十和田小学校	"	239
"	浦田小学校	"	205	"	東湖小学校	"	200
"	東田沢小学校	"	762	"	八ヶ山小学校	"	236
今別町	開知小学校	"1時間"	544	横浜町	烏帽子平分校	"	114
逢田村	高根小学校	"2時間"	175	上北町	虫神小学校	"	165
三厩村	檳榔小学校	"1時間"	564	東北町	清水目小学校	"1時間"	275

市町村名	投票所名	繰上繰下の 時 間	有権者 数	市町村名	投票所名	繰上繰下の 時 間	有権者 数
東北町	千曳小学校	閉鎖1時間 繰上	660	三戸町	黒山すゑ宅	閉鎖1時間 繰上	280
"	船ヶ沢小学校	"	345	"	沼田隆正宅	"	65
"	水喰小学校	"	614	"	大舌小学校	"	192
"	淋代小学校	" 2時間 "	275	"	松山功宅	"	82
"	美須々小学校	"	155	"	杉沢小学校	"	449
"	夫雑原小学校	" 1時間 "	398	"	横沢次信宅	"	56
下田村	豊栄小学校	" 2時間 "	90	田子町	夏坂小学校	"	146
天間林村	白石小学校	" 1時間 "	505	"	新田木炭倉庫	"	267
"	疍小学校	"	289	名川町	鳥舌内小学校	"	375
"	二ツ森小学校	"	334	"	鳥谷小学校	"	485
"	季沢小学校	"	277	"	横沢小学校	"	182
六ヶ所村	泊小学校	" 2時間 "	2,156	"	法光寺小学校	"	122
"	倉内小学校	"	665	"	名久井第2小	"	208
"	平沼小学校	"	658	階上村	田代小学校	"	310
"	鷹架小学校	"	539	南郷村	名農高校中沢 分校旧校舎	"	1,162
"	戸鎖小学校	"	472	"	鳩田小学校	"	804
"	千才小学校	"	427	"	田代小学校	"	247
"	弥栄平中学校	"	326	"	古里小学校	"	106
"	出戸小学校	"	233	倉石村	横倉部落集会所	開始1時間 繰下	153
"	中志小学校	"	265	"	"	閉鎖1時間 繰上	"
"	二又小学校	"	167	新郷村	小坂小学校	"	284
川内町	畑公民館	"	377	"	土橋柵公民館	"	269
東通村	全投票所 (20ヶ所)	"	—	"	川代小学校	"	427
佐井村	長後集会所	"	105	"	田茂代小学校	" 2時間 "	127
"	福浦集会所	"	182	"	扇ノ沢集会所	" 1時間 "	399
"	牛滝集会所	"	162	"	長崎婦人ホーム	" 2時間 "	120
"	野平婦人ホーム	"	89	"	西越小学校	" 1時間 "	486
脇野沢村	小沢小学校	" 1時間 "	516	"	間明田集会所	"	214
"	滝山小学校	"	314	"	清水小学校	" 2時間 "	120
"	九双泊小学校	"	176	"	中崎冬期分校	"	129
"	鮎田分校	"	156				

区 分	閉鎖時刻を1時間 繰上した投票所数	閉鎖時刻を2時間 繰上した投票所数	開始時刻を1時間 繰下閉鎖時刻を1 時間繰上した投票 所数	計	投票所 総 数	繰 上 率
市 部	7	19	—	26	320	8.12%
郡 部	58	63	2	123	546	22.52%
計	65	82	2	149	866	17.20%

(昭和2年2月26日執行)

第6表

投票調

区分 市町村名	投票当日の有権者数			投票者数			棄権者数			投票率		
	男	女	計	男	女	計	男	女	計	男	女	計
青森市	63,641	73,031	136,672	38,852	41,606	80,458	24,789	31,425	56,214	61.05	56.97	58.87
弘前市	43,103	50,449	93,552	24,849	26,200	51,049	18,254	24,249	42,503	57.65	51.93	54.57
八戸市	53,229	57,014	110,243	28,922	27,319	56,241	24,307	29,695	54,002	54.34	47.92	51.02
黒石市	11,250	12,780	24,030	6,874	7,111	13,985	4,376	5,669	10,045	61.10	55.64	58.20
五所川原市	13,395	15,185	28,580	7,437	7,476	14,913	5,958	7,709	13,667	55.52	49.23	52.18
十和田市	12,942	14,610	27,552	7,498	7,229	14,727	5,444	7,381	12,825	57.94	49.48	53.45
三沢市	9,730	11,010	20,740	5,150	5,050	10,200	4,580	5,960	10,540	52.93	45.87	49.18
むつ市	11,474	11,862	23,336	7,167	6,857	14,024	4,307	5,005	9,312	62.46	57.81	60.10
市計	218,764	245,941	464,705	126,749	128,848	255,597	92,015	117,093	209,108	57.94	52.39	55.00
東郡計	13,235	14,472	27,707	8,235	7,902	16,137	5,000	6,570	11,570	62.22	54.60	58.24
西郡計	25,388	28,086	53,474	17,452	18,841	36,293	7,936	9,245	17,181	68.74	67.08	67.87
中郡計	6,702	7,311	14,013	4,344	5,191	9,535	2,358	2,120	4,478	64.82	71.00	68.04
南郡計	32,011	35,693	67,704	19,384	19,445	38,829	12,627	16,248	28,875	60.55	54.48	57.35
北郡計	22,627	25,031	47,658	14,390	15,209	29,599	8,237	9,822	18,059	63.60	60.76	62.11
上北郡計	33,762	36,980	70,742	19,334	20,343	39,677	14,428	16,637	31,065	57.27	55.01	56.09
下北郡計	15,344	16,293	31,637	10,444	10,743	21,187	4,900	5,550	10,450	68.07	65.94	66.97
三戸郡計	29,449	32,912	62,361	18,580	19,075	37,655	10,869	13,837	24,706	63.09	57.90	60.38
郡計	178,518	196,778	375,296	112,163	116,749	228,912	66,355	80,029	146,384	62.83	59.33	61.00
県計	397,282	442,719	840,001	238,912	245,597	484,509	158,370	197,122	355,492	60.14	55.47	57.68

投 票 調

区分 市町村名	投票当日の有権者数			投票者数			棄権者数			投票率		
	男	女	計	男	女	計	男	女	計	男	女	計
青森市	12,	14,	27,	7,	8,	16,	4,	6,	10,	61.98	57.87	59.78
第1開票区	703	585	288	873	441	314	830	144	974			
第2開票区	11,	13,	25,	7,	7,	15,	4,	5,	10,	61.34	58.80	59.97
	539	510	049	078	944	022	461	566	027			
第3開票区	13,	15,	28,	7,	8,	16,	5,	6,	12,	59.92	55.70	57.66
	246	327	573	937	537	474	309	790	099			
第4開票区	11,	14,	26,	7,	7,	14,	4,	6,	11,	60.80	52.97	56.49
	736	382	118	136	618	754	600	764	364			
第5開票区	14,	15,	29,	8,	9,	17,	5,	6,	11,	61.23	59.54	60.36
	417	227	664	828	066	894	589	161	750			
計	63,	73,	136,	38,	41,	80,	24,	31,	56,	61.05	56.97	58.87
	641	031	672	852	006	458	789	425	214			
弘前市	10,	12,	22,	6,	6,	13,	4,	5,	9,	59.61	54.03	56.59
第1開票区	531	458	989	278	731	009	253	727	980			
第2開票区	10,	11,	21,	5,	5,	11,	4,	5,	10,	54.49	48.94	51.53
	131	578	709	520	666	186	611	912	523			
第3開票区	11,	13,	25,	6,	7,	14,	5,	6,	11,	58.03	58.29	55.49
	959	863	822	940	388	328	019	475	498			
第4開票区	10,	12,	23,	6,	6,	12,	4,	6,	10,	58.30	51.12	54.39
	482	550	032	111	415	526	371	135	506			
計	43,	50,	93,	24,	28,	51,	13,	24,	42,	57.65	51.93	54.57
	103	449	552	849	200	049	254	249	503			
八戸市	12,	10,	23,	7,	5,	12,	4,	5,	10,	62.15	48.83	55.84
第1開票区	136	929	065	543	337	880	593	592	185			
第2開票区	11,	13,	25,	6,	6,	12,	5,	6,	12,	54.82	48.52	51.45
	625	378	003	373	491	864	252	887	139			
第3開票区	8,	10,	18,	4,	4,	9,	4,	5,	9,	51.19	47.68	49.34
	943	000	943	578	768	346	365	232	597			
第4開票区	9,	10,	19,	4,	5,	9,	4,	5,	9,	52.91	48.97	50.83
	208	306	514	872	047	919	336	259	595			
第5開票区	11,	12,	23,	5,	5,	11,	5,	6,	12,	49.09	45.77	47.36
	317	401	718	556	676	232	761	725	486			
計	53,	57,	110,	28,	27,	56,	24,	29,	54,	54.34	47.92	51.02
	229	014	243	922	319	241	307	695	002			
黒石市	11,	12,	24,	6,	7,	13,	4,	5,	10,	61.10	55.64	58.20
	250	780	030	874	111	985	376	669	045			
五所川原市	13,	15,	28,	7,	7,	14,	5,	7,	13,	55.52	49.23	52.18
	395	185	580	437	476	913	958	709	667			
十和田市	12,	14,	27,	7,	7,	14,	5,	7,	12,	57.94	49.48	53.45
	942	610	552	498	229	727	444	381	825			
三沢市	9,	11,	20,	5,	5,	10,	4,	5,	10,	52.93	45.87	49.18
	730	010	740	150	050	200	580	960	540			
七戸市	11,	11,	23,	7,	6,	14,	4,	5,	9,	62.46	57.81	60.10
	474	832	336	167	857	024	307	005	312			
市計	218,	245,	464,	120,	128,	255,	92,	117,	209,	57.94	52.39	55.00
	764	941	705	749	848	597	015	093	108			

投 票 調

区分 市町村名	投票当日の有権者数			投票者数			棄権者数			投票率		
	男	女	計	男	女	計	男	女	計	男	女	計
平内町	4,885	5,392	10,277	3,292	3,408	6,700	1,593	1,984	3,577	67.39	63.20	65.19
蟹田町	1,896	2,060	3,956	1,091	1,020	2,111	805	1,040	1,845	57.54	49.51	53.36
今別町	2,042	2,358	4,400	1,102	865	1,967	940	1,493	2,433	53.97	36.68	44.70
蓬田村	1,439	1,537	2,976	939	926	1,865	500	611	1,111	65.25	60.25	62.67
平館村	1,453	1,555	3,008	862	879	1,741	591	676	1,267	59.33	56.53	57.88
三軒村	1,520	1,570	3,090	949	804	1,753	571	766	1,337	62.43	51.21	56.73
東郡計	13,235	14,472	27,707	8,236	7,902	16,137	5,000	6,570	11,570	62.22	54.60	58.24

投 票 調

区分 市町村名	投票当日の有権者数			投票者数			棄権者数			投票率		
	男	女	計	男	女	計	男	女	計	男	女	計
鯉ヶ沢町	5,859	6,568	12,427	3,678	3,828	7,506	2,181	2,740	4,921	62.78	58.28	60.40
木造町	7,106	7,959	15,065	4,773	5,314	10,087	2,333	2,645	4,978	67.17	66.77	66.96
深淵町	3,897	4,191	8,088	2,861	2,853	5,714	1,036	1,338	2,374	73.42	68.07	70.65
森田村	1,732	1,933	3,665	1,179	1,290	2,469	553	643	1,196	68.07	66.74	67.37
岩崎村	1,452	1,622	3,074	1,132	1,285	2,417	320	337	657	77.96	79.22	78.62
柏村	1,449	1,619	3,068	1,060	1,207	2,267	589	412	801	73.15	74.55	73.89
稲垣村	1,909	2,082	3,991	1,368	1,588	2,956	541	494	1,035	71.66	76.27	74.07
車力村	1,984	2,112	4,096	1,401	1,476	2,877	583	636	1,219	70.61	69.89	70.24
計	25,388	28,086	53,474	17,452	18,841	36,293	7,936	9,245	17,181	68.74	67.03	68.87

投 票 調

区分 市町村名	投票当日の有権者数			投票者数			棄権者数			投票率		
	男	女	計	男	女	計	男	女	計	男	女	計
岩木町	3,975	4,430	8,405	2,639	3,021	5,666	1,336	1,403	2,739	66.39	68.33	67.41
相馬村	1,321	1,471	2,792	826	1,139	1,965	495	332	827	62.53	77.43	70.38
西目屋村	1,406	1,410	2,816	879	1,025	1,904	527	385	912	62.52	72.70	67.61
計	6,702	7,311	14,013	4,344	5,191	9,535	2,358	2,120	4,478	64.82	71.00	68.04

投 票 調

区分 市町村名	投票当日の有権者数			投票者数			棄権者数			投票率		
	男	女	計	男	女	計	男	女	計	男	女	計
藤崎町	3,539	3,894	7,433	2,059	1,806	3,865	1,480	2,088	3,568	58.18	46.38	52.00
大鱒町	5,405	6,212	11,617	3,138	3,731	6,869	2,267	2,481	4,748	58.06	60.06	59.13
尾上町	3,202	3,596	6,798	2,084	2,063	4,137	1,118	1,543	2,661	65.08	57.09	60.86
浪岡町	6,464	7,197	13,661	4,022	3,723	7,745	2,442	3,474	5,916	62.22	51.73	56.69
平賀町	7,176	7,755	14,931	3,986	4,043	8,029	3,190	3,712	6,902	55.55	52.13	53.77
常盤村	1,824	2,017	3,841	1,177	1,171	2,348	647	846	1,493	64.53	58.06	61.13
田舎館村	2,970	3,398	6,368	1,931	1,783	3,714	1,039	1,615	2,654	65.02	52.47	58.32
碓ヶ関村	1,431	1,624	3,055	987	1,135	2,122	444	489	933	68.97	69.89	69.46
計	32,011	35,693	67,704	19,384	19,445	38,829	12,627	16,248	28,875	60.55	54.48	57.35

投 票 調

区分 市町村名	投票当日の有権者数			投票者数			棄権者数			投票率		
	男	女	計	男	女	計	男	女	計	男	女	計
板柳町	5,763	6,427	12,190	3,779	3,824	7,603	1,984	2,603	4,587	65.57	59.50	62.37
金木町	4,301	4,760	9,061	2,518	2,802	5,320	1,783	1,958	3,741	58.54	58.87	58.71
中里町	4,342	4,682	9,024	2,721	3,038	5,759	1,621	1,644	3,265	62.67	64.89	63.82
鶴田町	5,213	5,869	11,082	3,177	3,254	6,431	2,036	2,615	4,651	60.94	55.44	58.03
市浦村	1,400	1,554	2,954	1,048	1,091	2,139	352	463	815	74.86	70.21	72.41
小泊村	1,608	1,739	3,347	1,147	1,200	2,347	461	539	1,000	71.33	69.01	70.12
計	22,627	25,031	47,658	14,390	15,209	29,599	8,231	9,822	18,059	63.60	60.76	62.11

投 票 調

区分 市町村名	投票当日の有権者数			投票者数			棄権者数			投票率		
	男	女	計	男	女	計	男	女	計	男	女	計
野辺地町	4,833	5,508	10,341	2,724	3,134	5,858	2,109	2,374	4,483	56.36	56.90	56.65
七戸町	3,637	4,169	7,806	2,257	2,419	4,676	1,380	1,750	3,130	62.06	58.02	59.90
百石町	2,598	2,823	5,421	1,522	1,652	3,174	1,076	1,171	2,247	58.58	58.52	58.55
十和田町	2,516	2,774	5,290	1,587	1,579	3,166	929	1,195	2,124	63.08	56.92	59.85
六戸町	3,082	3,310	6,392	1,881	1,980	3,861	1,201	1,330	2,531	61.03	59.82	60.40
横浜町	2,018	2,196	4,214	1,242	1,339	2,581	776	857	1,633	61.55	60.97	61.25
上北町	3,013	3,353	6,366	1,590	1,481	3,071	1,423	1,872	3,295	52.77	44.17	48.24
東北町	3,559	3,745	7,304	1,821	1,969	3,790	1,738	1,776	3,514	51.17	52.58	51.89
天間林村	3,174	3,509	6,683	1,928	2,022	3,950	1,246	1,487	2,733	60.74	57.62	59.11
下田村	2,030	2,185	4,215	1,203	1,208	2,411	827	977	1,804	59.26	55.29	57.20
六ヶ所村	3,302	3,408	6,710	1,579	1,560	3,139	1,723	1,848	3,571	47.82	45.77	46.78
計	33,762	36,980	70,742	19,334	20,343	39,677	14,428	16,637	31,065	57.27	55.01	56.09

投 票 調

区分 市町村名	投票当日の有権者数			投票者数			棄権者数			投票率		
	男	女	計	男	女	計	男	女	計	男	女	計
川内町	2,562	2,827	5,389	1,987	2,036	4,023	575	791	1,366	77.56	77.02	74.65
大畑町	3,652	3,997	7,649	2,135	2,387	4,522	1,517	1,610	3,127	58.46	59.72	59.12
大間町	2,067	2,134	4,201	1,109	1,101	2,210	958	1,033	1,991	53.65	51.59	52.61
東通村	3,242	3,322	6,564	2,174	2,177	4,351	1,068	1,145	2,213	67.06	65.53	66.29
風間浦村	1,237	1,326	2,563	827	855	1,682	410	471	881	66.86	64.48	65.63
佐井村	1,418	1,488	2,906	1,166	1,153	2,319	252	335	587	82.23	77.49	79.80
脇野沢村	1,166	1,199	2,365	1,046	1,034	2,080	120	165	285	89.71	86.24	87.95
計	15,344	16,293	31,637	10,444	10,743	21,187	4,900	5,550	10,450	68.07	65.94	66.97

投 票 調

区分 市町村名	投票当日の有権者数			投票者数			棄権者数			投票率		
	男	女	計	男	女	計	男	女	計	男	女	計
三戸町	5,127	5,891	11,018	3,289	3,639	6,928	1,838	2,252	4,090	64.15	61.77	62.88
五戸町	5,874	6,595	12,469	3,652	3,408	7,060	2,222	3,187	5,409	62.17	51.68	56.62
田子町	3,172	3,397	6,569	2,037	2,028	4,065	1,135	1,369	2,504	64.22	59.70	61.88
名川町	3,534	4,010	7,544	2,107	1,946	4,053	1,427	2,064	3,491	59.62	48.53	53.72
南部町	2,159	2,526	4,685	1,488	1,592	3,080	671	943	1,605	68.92	63.02	65.74
階上村	2,704	2,852	5,556	1,533	1,599	3,132	1,171	1,253	2,424	56.69	56.07	56.37
福地村	1,569	1,807	3,376	927	998	1,925	642	809	1,451	59.08	55.23	57.02
南郷村	2,415	2,703	5,118	1,598	2,011	3,609	817	692	1,509	66.17	74.40	70.52
倉石村	1,253	1,359	2,612	858	714	1,572	395	645	1,040	68.48	52.54	60.18
新郷村	1,642	1,772	3,414	1,091	1,140	2,231	551	632	1,183	66.44	64.33	65.35
計	29,449	32,912	62,361	18,580	19,075	37,655	10,869	13,837	24,706	63.09	57.96	60.38

第7表

開 票 調

区分 市町村名	投票総数	内			無効投票率	備考	区分 市町村名	投票総数	内			無効投票率	備考
		有効投票	無効投票	無効投票					有効投票	無効投票	無効投票		
青森市	80,448	80,132	316	0.39	持帰り 10	東郡計	16,135	16,044	91	0.56	持帰り 2		
弘前市	51,042	50,769	273	0.53	" 7	西郡計	36,283	36,108	175	0.48	" 10		
八戸市	56,202	55,924	278	0.49	" 39	中郡計	9,534	9,494	40	0.42	" 1		
黒石市	13,985	13,906	79	0.56		南郡計	38,806	38,561	245	0.63	" 23		
五所川原市	14,909	14,864	45	0.30	持帰り 4	北郡計	29,597	29,414	183	0.62	" 2		
十和田市	14,727	14,654	73	0.50		上北郡計	39,676	39,466	210	0.53	" 1		
三沢市	10,200	10,149	51	0.50		下北郡計	21,184	21,049	135	0.64	" 3		
むつ市	14,022	13,962	60	0.43	持帰り 2	三戸郡計	37,637	37,453	184	0.49	" 18		
市計	255,535	254,360	1,175	0.46	持帰り 62	郡計	228,852	227,589	1,263	0.55	" 60		
						県計	484,387	481,949	2,438	0.50	" 122		

開 票 調

区分 市町村名	投票総数	内			無効投票率	備考	区分 市町村名	投票総数	内			無効投票率	備考
		有効投票	無効投票	無効投票					有効投票	無効投票	無効投票		
青森市	16,314	16,241	73	0.45		八戸市	12,880	12,802	78	0.61			
第1開票区	15,022	14,970	52	0.35		第1開票区	12,863	12,815	48	0.37	持帰り 1		
第2開票区	16,464	16,406	58	0.35	持帰り 10	第2開票区	9,334	9,289	45	0.48	持帰り 12		
第3開票区	14,754	14,709	45	0.31		第3開票区	9,913	9,859	54	0.54	持帰り 6		
第4開票区	17,894	17,806	88	0.49		第4開票区	11,212	11,159	53	0.47	持帰り 20		
第5開票区	80,448	80,132	316	0.39	持帰り 10	第5開票区	56,202	55,924	278	0.49	持帰り 39		
計						計							
弘前市	13,007	12,952	55	0.42	持帰り 2	黒石市	13,985	13,306	79	0.56			
第1開票区	11,184	11,123	61	0.55	持帰り 2	五所川原市	14,909	14,864	45	0.30	持帰り 4		
第2開票区	14,328	14,256	72	0.50		十和田市	14,727	14,654	73	0.50			
第3開票区	12,523	12,438	85	0.68	持帰り 3	三戸市	10,200	10,149	51	0.50			
第4開票区						むつ市	14,022	13,962	60	0.43	持帰り 2		
計	51,042	50,769	273	0.53	持帰り 7	市計	255,535	254,360	1,175	0.46	持帰り 62		

開 票 調

区分 市町村名	投票総数	内		無効投票率	備考
		有効投票	無効投票		
平内町	6,698	6,647	51	0.76	持帰り 2 不受理。
蟹田町	2,111	2,100	11	0.52	
今別町	1,967	1,956	11	0.56	
蓬田村	1,865	1,857	8	0.43	
平縮村	1,741	1,738	3	0.17	
三堰村	1,753	1,746	7	0.40	
東郡計	16,135	16,044	91	0.56	

開 票 調

区分 市町村名	投票総数	内		無効投票率	備考
		有効投票	無効投票		
鰯ヶ沢町	7,506	7,463	43	0.57	
木造町	10,082	10,048	34	0.34	持帰り 5
深浦町	5,714	5,680	34	0.60	
森田村	2,467	2,456	11	0.45	持帰り 2
岩崎村	2,417	2,405	12	0.50	
柏村	2,267	2,251	16	0.71	
稲垣村	2,953	2,947	6	0.02	持帰り 3
平力村	2,877	2,858	19	0.66	
計	36,283	36,108	175	0.48	持帰り 10

開 票 調

区 分 市町村名	投票 総数	内 訳		無効投票率	備 考
		有効投票	無効投票		
岩 木 町	5,666	5,645	21	0.37	
相 馬 村	1,965	1,961	4	0.20	
西 目 屋 村	1,903	1,888	15	0.79	持帰り 1
計	9,534	9,494	40	0.42	持帰り 1

開 票 調

区 分 市町村名	投票 総数	内 訳		無効投票率	備 考
		有効投票	無効投票		
藤 崎 町	3,865	3,851	14	0.36	
大 鱒 町	6,869	6,832	37	0.54	
尾 上 町	4,137	4,113	24	0.58	
浪 岡 町	7,735	7,676	59	0.76	持帰り 10
平 賀 町	8,018	7,958	60	0.75	持帰り 11
常 盤 村	2,347	2,325	22	0.94	持帰り 1
田 舎 館 村	3,713	3,690	23	0.62	持帰り 1
碓 ヶ 関 村	2,122	2,116	6	0.28	
計	38,806	38,561	245	0.63	持帰り 23

開 票 調

区 分 市町村名	投票 総数	内 訳		無効投票率	備 考
		有効投票	無効投票		
板 柳 町	7,602	7,561	41	0.54	持帰り 1
金 木 町	5,319	5,261	58	1.09	持帰り 1
中 里 町	5,759	5,724	35	0.61	
鶴 田 町	6,431	6,401	30	0.47	
市 浦 村	2,139	2,130	9	0.42	
小 泊 村	2,347	2,337	10	0.43	
計	29,597	29,414	183	0.62	持帰り 2

開 票 調

区 分 市町村名	投票 総数	内 訳		無効投票率	備 考
		有効投票	無効投票		
野 辺 地 町	5,858	5,830	28	0.48	
七 戸 町	4,676	4,654	22	0.47	
百 石 町	3,174	3,166	8	0.25	
十 和 田 町	3,166	3,146	20	0.63	
六 戸 町	3,861	3,843	18	0.47	
模 浜 町	2,581	2,560	21	0.81	
上 北 町	3,071	3,054	17	0.55	
東 北 町	3,790	3,765	25	0.66	
天 間 林 村	3,950	3,922	28	0.71	
下 田 村	2,411	2,408	3	0.12	
六 ヶ 所 村	3,138	3,118	20	0.64	持帰り 1
計	39,676	39,466	210	0.53	持帰り 1

開 票 調

市町村名	区 分	投票 総数	内 訳		無効投票率	備 考
			有効投票	無効投票		
川内町	内 町	4,023	4,001	22	0.55	
大畑町	畑 町	4,520	4,501	19	0.42	持帰り 2
大間村	間 村	2,209	2,179	30	1.36	持帰り 1
大通村	通 村	4,351	4,332	19	0.44	
鳳間浦村	間 浦 村	1,682	1,656	26	1.55	
佐井村	井 村	2,319	2,309	10	0.43	
野沢村	野 沢 村	2,080	2,071	9	0.43	
計		21,184	21,049	135	0.64	持帰り 3

開 票 調

市町村名	区 分	投票 総数	内 訳		無効投票率	備 考
			有効投票	無効投票		
三戸町	戸 町	6,916	6,885	31	0.45	持帰り 12
五戸町	戸 町	7,060	7,031	29	0.41	
田子町	子 町	4,065	4,043	22	0.54	
名川町	川 町	4,048	4,034	14	0.35	持帰り 5
南郷部町	部 町	3,080	3,071	9	0.29	
階上村	上 村	3,132	3,107	25	0.80	
福地村	地 村	1,925	1,916	9	0.47	
南郷村	郷 村	3,609	3,575	34	0.94	
倉石村	石 村	1,572	1,570	2	0.13	
新郷村	郷 村	2,230	2,221	9	0.40	持帰り 1
計		37,637	37,453	184	0.49	持帰り 18

第8表

候補者得票調 (Sx2年2月26日執行)

候補者氏名	竹 俊	内 吉	千 民	葉 蔵	沢田半 右衛門	計	備 考	候補者氏名	竹 俊	内 吉	千 民	葉 蔵	沢田半 右衛門	計	備 考
市町村名								市町村名							
青森市	51,983	22,091	6,058	80,132				東 郡 計	11,266	3,963	815	16,044			
弘前市	35,450	11,014	4,305	50,769				西 郡 計	27,237	7,057	1,814	36,108			
八戸市	38,307	14,667	2,959	55,924				中 郡 計	7,712	1,294	488	9,494			
黒石市	10,054	2,831	1,021	13,906				南 郡 計	27,760	8,322	2,479	38,561			
五所川原市	10,917	3,071	876	14,864				北 郡 計	21,625	6,007	1,782	29,414			
十和田市	10,430	3,469	755	14,654				上北郡 計	27,881	9,713	1,872	39,466			
三沢市	7,227	2,483	439	10,149				下北郡 計	14,229	5,357	1,463	21,049			
むつ市	9,951	3,289	722	13,962				三戸郡 計	28,053	7,651	1,749	37,453			
								郡 計	165,763	49,364	12,462	227,589			
市 計	174,319	62,915	17,126	254,360				県 計	340,082	112,279	29,588	481,949			

(昭和2年2月26日執行)

候補者得票調

市町村名	候補者氏名	竹内俊吉	千葉民藏	沢田半右衛門	計	備考	市町村名	候補者氏名	竹内俊吉	千葉民藏	沢田半右衛門	計	備考
青森市	森開票区	10,290	4,700	1,251	16,241		八戸市	第1開票区	9,956	2,328	518	12,802	
第1開票区		9,397	4,220	1,353	14,970		第2開票区		8,384	3,672	759	12,815	
第2開票区		11,008	4,060	1,338	16,406		第3開票区		6,380	2,389	520	9,289	
第3開票区		10,005	3,659	1,045	14,709		第4開票区		6,180	3,096	583	9,859	
第4開票区		11,283	5,452	1,071	17,806		第5開票区		7,407	3,182	570	11,159	
計		51,983	22,091	6,058	80,132		計		38,307	14,667	2,950	55,924	
弘前市	第1開票区	9,171	2,827	954	12,952		黒石市		10,054	2,831	1,021	13,906	
第2開票区		8,367	1,943	813	11,123		五所川原市		10,917	3,071	876	14,864	
第3開票区		9,461	3,204	1,591	14,256		和田市		10,430	3,469	755	14,654	
第4開票区		8,451	3,040	947	12,438		三沢市		7,227	2,483	439	10,149	
計		35,450	11,014	4,305	50,769		むつ市		9,951	3,289	722	13,962	
							市計		174,319	62,915	17,126	254,360	

候補者得票調

市町村名	候補者氏名	竹内俊吉	千葉民藏	沢田半右衛門	計	備考	市町村名	候補者氏名	竹内俊吉	千葉民藏	沢田半右衛門	計	備考
平内町		5,079	1,291	277	6,647		鯉ヶ沢町		5,484	1,596	383	7,463	
田町		1,396	598	106	2,100		木造町		8,020	1,687	341	10,048	
今別町		1,269	559	128	1,956		深浦町		4,043	1,300	337	5,680	
逢田村		1,277	492	88	1,857		森田村		1,951	344	161	2,456	
平館村		1,256	403	79	1,738		岩崎村		1,740	495	170	2,405	
三厩村		989	620	137	1,746		柏崎村		1,837	322	92	2,251	
計		11,266	3,963	815	16,044		垣力村		2,330	495	122	2,947	
							車計		1,832	818	208	2,858	
							計		27,237	7,057	1,814	36,108	

候補者得票調

市町村名	候補者氏名	竹内俊吉	千葉民藏	沢田半右衛門	計	備考	市町村名	候補者氏名	竹内俊吉	千葉民藏	沢田半右衛門	計	備考
岩木町		4,689	653	303	5,645		藤崎町		2,784	763	304	3,851	
相馬村		1,707	181	73	1,961		大鱒町		5,187	1,277	368	6,832	
西目屋村		1,316	460	112	1,888		尾上町		3,022	817	274	4,113	
							浪岡町		5,377	1,751	548	7,676	
							平賀町		5,726	1,702	530	7,958	
							常盤村		1,603	557	165	2,325	
							田舎館村		2,579	910	201	3,690	
							碓ヶ関村		1,482	545	89	2,116	
計		7,712	1,294	488	9,494		計		27,760	8,322	2,479	38,561	

候 補 者 得 票 調

市町村名	候補者氏名				備考	市町村名	候補者氏名				備考
	竹内俊吉	千葉民蔵	沢田半右衛門	計			竹内俊吉	千葉民蔵	沢田半右衛門	計	
飯柳町	6,043	1,151	367	7,561		野辺地町	3,775	1,654	401	5,830	—
釜木町	3,356	1,432	473	5,261		七戸町	3,118	1,311	225	4,654	—
中里町	3,796	1,532	396	5,724		百石町	2,524	544	98	3,166	—
鶴田町	5,339	802	260	6,401		十和田町	2,139	818	189	3,146	—
市浦村	1,363	690	77	2,130		六戸町	2,896	821	126	3,843	—
小泊村	1,728	400	209	2,337		横浜町	1,808	536	216	2,560	—
						上北町	1,975	972	107	3,054	—
						東北町	2,798	822	145	3,765	—
						天間林村	2,619	1,148	155	3,922	—
						下田村	1,799	528	81	2,408	—
						六ヶ所村	2,430	559	129	3,118	—
計	21,625	6,007	1,782	29,414		計	27,881	9,713	1,872	39,466	—

候 補 者 得 票 調

市町村名	候補者氏名				備考	市町村名	候補者氏名				備考
	竹内俊吉	千葉民蔵	沢田半右衛門	計			竹内俊吉	千葉民蔵	沢田半右衛門	計	
川内町	2,701	902	398	4,001		三戸町	5,201	1,374	310	6,885	
大畑町	3,005	1,234	262	4,501		五戸町	5,081	1,599	351	7,031	
太間町	1,474	594	111	2,179		田子町	2,747	1,073	223	4,043	
東通村	3,247	840	245	4,332		名川町	3,185	698	151	4,034	
風間浦村	1,073	493	90	1,656		南部町	2,404	538	129	3,071	
佐井村	1,175	847	287	2,309		階上村	2,393	564	150	3,107	
脇野沢村	1,554	447	70	2,071		福地村	1,409	403	104	1,916	
						南郷村	2,705	663	207	3,575	
						倉石村	1,172	364	34	1,570	
						新郷村	1,756	375	90	2,221	
計	14,229	5,357	1,463	21,049		計	28,053	7,651	1,749	37,453	

第9表

記号式投票の無効投票調

区 分	成規のもの の用紙を用いない	方法 の○の記号の記載	候補者 の○の記号を記載し ないもの	の記号を記載した もの	二以上の記号を記載 したもの	被選挙権のない候補者 に記号を記載したもの	○の記号以外の事項を 記載したもの	○の記号を自ら記載し ないもの	候補者の何人に対しても ○の記号を記載したもの	白紙投票	計
青森市	8				77		42	1	61	115	304
弘前市					63		85		52	57	257
八戸市					65		40		61	99	265
黒石市					19		23		17	20	79
五所川原市					17		15			10	42
十和田市	1				24		12		12	17	66
三沢市					15		3		14	13	45
むつ市					19		7		13	14	53
市計	9				299		227	1	230	345	1,111
東郡計	1				13		30		25	14	83
西郡計					29		62		51	30	172
中郡計					11		4		11	8	34
南郡計	1				48		35		100	53	237
北郡計					35		25	5	64	46	175
上北郡計	2				44		28	1	51	62	188
下北郡計	1				30		49		28	23	131
三戸郡計					40		53		32	40	165
郡計	5				250		286	6	362	276	1,185
県計	14				549		513	7	592	621	2,296

不在者投票及び点字投票の無効投票調

郡市名	区分	もの成規の用紙を用いない	を記載したものの候補者でない者の氏名	きしない者の氏名を記載したものが候補者となること	二人以上の候補者の氏名を記載したもの	の氏名を記載したものの被選挙権のない候補者	を記載したものの候補者の氏名の外他事	ないものの候補者の氏名を自書し	たかを確認し難いもの候補者の何人を記載し	白紙投票票	単に雑事を記載したものを	単に記号符号を記載したものを	計
青森県	森市		5							5	2		12
	弘前市		7							6	3		16
	八戸市		9							1	3		13
	石川市												0
	五所川原市		2							1			3
	十和田市		5						1	1			7
	三沢市		1							4	1		6
	むつ市									5	2		7
	計		29						1	23	11		64
	東三戸郡	東郡計		4						3		1	
西郡計			2							1			3
中郡計			3							1	2		6
南郡計			5						1	2			8
北郡計			2				1			5			8
上北郡計			5				1		2	13		1	22
下北郡計			2							1	1		4
三戸郡計			2				3		3	3	8		19
郡計		25				5		9	26	12	1	78	
県計		54				5		10	49	23	1	142	

記号式投票の無効投票調

市町村名	区	もの 成規の 用紙を 用いない	もの 成規の ○の記 号の記 載	もの 方法に よらな いもの の記載	もの 候補者 でない 者に対 し	もの 候補者 となる ことが で	もの 記号を 記載し たもの の	もの 二人以 上の記 号を記 載し	もの 被選挙 権の記 号を記 載し	もの ○の記 号以外 の事項 を	もの ○の記 号を自 ら記載 し	もの ○の記 号を記 載した か	白紙 投票	計
青森市	第1開票区						11			27			30	68
	第2開票区	6					6			1	1	15	22	51
	第3開票区	1					18			3		14	22	58
	第4開票区	1					10			11		11	10	43
	第5開票区						32					21	31	84
	計	8					77			42	1	61	115	304
弘前市	第1開票区						18			10		9	13	50
	第2開票区						9			15		19	13	56
	第3開票区						15			15		21	18	69
	第4開票区						21			45		3	13	82
	計						63			85		52	57	257
八戸市	第1開票区						18			3		15	39	75
	第2開票区						15			8		5	16	44
	第3開票区						10			9		7	15	41
	第4開票区						7			10		17	18	52
	第5開票区						15			10		17	11	53
	計						65			40		61	99	265
黒石市							19			23		17	20	79
五所川原市							17			15			10	42
十和田市		1					24			12		12	17	66
三沢市							15			3		14	13	45
むつ市							19			7		13	14	53
市計		9					299			227	1	230	345	1,111

不在者投票及点字投票の無効投票調

市町村名	区分	成規の用紙を用いないもの	候補者の氏名を記載し、たもの	候補者とならないことのできる記載し、たもの	二人以上の候補者としたもの	被選挙権のない候補者の氏名を記載したもの	記載したものの氏名を記載し、たもの	外他事の氏名を記載したもの	候補者の氏名を記載したもの	自書しないもの	記載し、たものの何人かを認め、たもの	白紙投票	単に雑事を記載したもの	単に記号・符号を記載したもの	計
青森市	第1開票区		3									1	1		5
	第2開票区												1		1
	第3開票区														0
	第4開票区														2
	計			2								4			4
	計		5								5	2			12
弘前市	第1開票区		1									3	1		5
	第2開票区		2									2	1		5
	第3開票区		3												3
	第4開票区		1									1	1		3
	計		7								6	3			16
八戸市	第1開票区		3												3
	第2開票区		2										2		4
	第3開票区		3									1			4
	第4開票区		1										1		2
	第5開票区														0
	計		9								1	3			13
黒石市	五所川原市		2									1			3
	和田市		5								1	1			7
	沢市		1									4	1		6
	まつ市											5	2		7
	市計		29								1	23	11		64

記号式投票の無効投票調

市町村名	区分	成規の用紙を用いないもの	成規の方法による記号の記載	候補者の氏名を記載し、たもの	候補者とならないことのできる記載し、たもの	二人以上の候補者としたもの	被選挙権のない候補者の氏名を記載したもの	記載したものの氏名を記載したもの	○の記号以外の事項を記載したもの	○の記号を自ら記載し、たもの	○の記号を何人に対したか	白紙投票	計
平内町	町					7			21		11	8	47
	田町					5					5	1	11
	今別町	1						1			6	3	11
	逢田村					1		9			1		8
	平館村								2		1	1	2
	三熨村										1	1	4
	東郡計	1		0	0	13	0	30	0	25	14		83

不在者投票及点字投票の無効投票調

市町村名	区分	成規の用紙を用いないもの	候補者の氏名を記載しなかった者	たもの氏名を記載しなかった者	たもの氏名を記載しなかった者	二人以上の氏名を記載した者	候選権のない候補者の氏名を記載した者	記載した候補者の氏名を記載しなかった者	外他事の氏名を記載した候補者の氏名を記載した者	自書しないもの	記載した候補者の氏名を記載しなかった者	認めないもの	白紙投票	単に雑事を記載したものを記載したものを記載したものを	計
平内町											3				4
鐵田町															0
今別町															0
蓬田村															0
平館村				1											1
三厩村				3											3
東郡計		0	4	0	0	0	0	0	0	0	3	0	1	0	8

記号式投票の無効投票調

市町村名	区分	成規の用紙を用いないもの	成規の用紙を用いたもの	候補者の氏名を記載しなかった者	たもの氏名を記載しなかった者	二人以上の氏名を記載した者	候選権のない候補者の氏名を記載した者	記載した候補者の氏名を記載しなかった者	外他事の氏名を記載した候補者の氏名を記載した者	○の記号以外の事項を記載したもの	○の記号を自ら記載しなかったもの	候補者の氏名を記載しなかった者	白紙投票	計
鰻ヶ沢町										26		11	6	43
木造町						14				4		6	7	31
深浦町										10		23	1	34
森田村						4				3		4		11
岩崎村						1				3			8	12
柏村						6				2		4	4	16
稲垣村						3						3		6
車力村						1				14			4	19
計						29				62		51	30	172

不在者投票及点字投票の無効投票調

市町村名	区 分	成規の用紙を用いないもの	候補者の氏名を記載し ない者	たもの の氏名を記載し ない者	候とが の氏名を記載し ない者	二人以上 の氏名を記載し ない者	した の氏名を記載し ない者	被選挙権のない 候補者の氏名を 記載し ない者	記載した 候補者の氏名を 記載し ない者	外他 の氏名を記載し ない者	たもの の氏名を記載し ない者	候補者の氏名を 記載し ない者	自書 の氏名を 記載し ない者	候補 者の氏名を 記載し ない者	認 識し ない もの	白紙 投票	単に 雑事を 記載し ないもの	単に 記載した 符号	計
木造町	ケ	-	-	-	-	-	-	-	-	-	-	-	-	-	-	-	-	-	-
深浦町	造	-	-	2	-	-	-	-	-	-	-	-	-	-	-	1	-	-	3
森田村	浦	-	-	-	-	-	-	-	-	-	-	-	-	-	-	-	-	-	-
岩崎村	田	-	-	-	-	-	-	-	-	-	-	-	-	-	-	-	-	-	-
柏垣村	崎	-	-	-	-	-	-	-	-	-	-	-	-	-	-	-	-	-	-
楯力村	村	-	-	-	-	-	-	-	-	-	-	-	-	-	-	-	-	-	-
計	計	-	2	-	-	-	-	-	-	-	-	-	-	-	-	1	-	-	3

記号式投票の無効投票調

市町村名	区 分	成規の用紙を用いないもの	成規の○の記号の記載 方法によらないもの	候補者の記号を記載し ない者	候補者の記号を記載し ない者	候補者の記号を記載し ない者	二人以上の候補者に 対しての記号を記載し ない者	たもの の記号を記載し ない者	被選挙権のない 候補者の氏名を 記載し ない者	載した 候補者の氏名を 記載し ない者	○の記号以外の事項を 記載し ないもの	○の記号を自ら記載し ないもの	候補者の氏名を記載し ないもの	白紙 投票	計
岩木町	馬							6			1		5	4	16
相馬村	屋							1			2		1		4
西目屋村	村							4			1		5	4	14
計	計							11			4		11	8	34

不在者投票及点字投票の無効投票調

市町村名	区 分	成規の用紙を用いないもの	候補者の氏名を記載し ない者	たもの の氏名を記載し ない者	候とが の氏名を記載し ない者	二人以上 の氏名を記載し ない者	した の氏名を記載し ない者	被選挙権のない 候補者の氏名を 記載し ない者	記載した 候補者の氏名を 記載し ない者	外他 の氏名を記載し ない者	たもの の氏名を記載し ない者	候補者の氏名を 記載し ない者	自書 の氏名を 記載し ない者	候補 者の氏名を 記載し ない者	認 識し ない もの	白紙 投票	単に 雑事を 記載し ないもの	単に 記載した 符号	計
岩木町	馬		2													1	2		5
相馬村	屋		1																1
西目屋村	村		3													1	2		6
計	計																		

記号式投票の無効投票調

区 分 市町村名	成規のもの の用紙を用いない	方法の 規程の○の 記号の記載	候補者 でない者 に對した	候補者 の記号を 記載した	記号を 記載した もの○の 記載が○ の	二人以上 の候補者 に對し	たもの ○の記号 を記載し	被選挙 権のない 候補者を 記載し	載した もの○の 記号を記 載し	○の記号 以外の事 項を	○の記号 を自ら記 載し	候補者の 何人に對 したか	を 確認し 難いもの の記載し たか	白 紙 投 票	計

不在者投票及点字投票の無効投票調

区 分 市町村名	成規のもの の用紙を用	候補者の 氏名を記 載し	たもの 氏名を記 載し	候補者 の氏名を 記載し	二人以上 の候補者 に對し	被選挙 権のない 候補者を 記載し	記号を 記載した もの○の 記載が○ の	候補者 の氏名を 記載し	外以事 を記載し たもの○ の	候補者 の氏名を 記載し	自書し ないもの の氏名を 記載し	候補者の 何人を確 認し	白 紙 投 票	単に雑 事を記 載した もの	単に記 号・符 号を記 載した もの	計

記号式投票の無効投票調

区 分 市町村名	成規のもの の用紙を用いない	方法の 規程の○の 記号の記載	候補者 でない者 に對した	候補者 の記号を 記載した	記号を 記載した もの○の 記載が○ の	二人以上 の候補者 に對し	たもの ○の記号 を記載し	被選挙 権のない 候補者を 記載し	載した もの○の 記号を記 載し	○の記号 以外の事 項を	○の記号 を自ら記 載し	候補者の 何人に對 したか	を 確認し 難いもの の記載し たか	白 紙 投 票	計

不在者投票及点字投票の無効投票調

区分 市町村名	成規の用紙を用いないもの	候補者の氏名を記載し ない者	たもの の氏名を記載し 候補者とならない者	たもの の氏名を記載し 候補者とならない者	二人以上の候補者 の氏名を記載し したものを	被選挙権のない 候補者の氏名を 記載したもの	記載したものを 候補者の氏名を 記載し	外他事を記載し 候補者の氏名を 記載し	たもの の氏名を記載し 候補者の氏名を 記載し	自書しないもの 候補者の氏名を 記載し	認し難いもの 記載した何人かを 記載し	白紙投票	単に雑事を記載 したもの	単に記号・符号 に記載したもの	計
町町町村村									1						1
柳木里田浦泊計			1									3			4
野七			1									2			3
六百十六横上東天下六			2									5			8

記号式投票の無効投票調

区分 市町村名	成規の用紙を用いないもの	成規の○の記号の記載 方法によらないもの	候補者の氏名を記載し ない者	たもの の記号を記載し 候補者とならない者	二人以上の候補者 の記号を記載し したものを	被選挙権のない候補者 の記号を記載し したものを	記載したものを ○の記号以外 の記号を記載し	○の記号以外の事項を 記載し	○の記号を自ら記載し ないもの	候補者の何人か の記号を記載し ないもの	白紙投票	計
町町町村村												
地戸石和田戸浜北林間田ケ所計					5			3		12	6	27
野七					2			1		9	10	22
六百十六横上東天下六	2				1					1	1	3
					3			1		3	7	16
					4			7		9	4	15
					2			5		7	5	21
					4			7		7	6	17
					4			5		7	15	22
					6			5		7	6	26
					8			5		3	2	3
					3			28	1	3	2	16
					6					51	62	188
					44							

不在者投票及点字投票の無効投票調

区分 市町村名	成規の用紙を用いないもの	候補者の氏名を記載し ない者	たもの の氏名を記載し 候補者とならない者	たもの の氏名を記載し 候補者とならない者	二人以上の候補者 の氏名を記載し したものを	被選挙権のない 候補者の氏名を 記載したもの	記載したものを 候補者の氏名を 記載し	外他事を記載し 候補者の氏名を 記載し	たもの の氏名を記載し 候補者の氏名を 記載し	自書しないもの 候補者の氏名を 記載し	認し難いもの 記載した何人かを 記載し	白紙投票	単に雑事を記載 したもの	単に記号・符号 に記載したもの	計
町町町村村															
地戸石和田戸浜北林間田ケ所計									1			1			1
野七												3			5
六百十六横上東天下六												2			4
												1			3
												2			3
												2			3
												4			2
									1		2	13		1	22

記号式投票の無効投票調

市町村名	区分	成規のもの 成規の用紙を用いない	成規の方法によるもの 成規の○の記号の記載	候補者の氏名を記載した 候補者でない者に対する	○の記号を記載した ○の記号を記載したものが	二人以上の候補者に対し した○の記号を記載し	被選挙権のない候補者 に載した○の記号を記	○の記号以外の事項を 記載したものを	○の記号を自ら記載し ないもの	○の記号を記載した 候補者の何人に対したか	白紙投票	計
川内町 大畑間通浦井沢計	大畑間通浦井沢計	1				4 4 3 10 4 5 30		3 1 18 4 19 4 49		8 11 2 4 3 28	5 2 8 2 3 3 23	21 18 29 18 26 10 9 131

不在者投票及点字投票の無効投票調

市町村名	区分	成規のもの 成規の用紙を用	候補者の氏名を記載し ないもの	○の記号を記載した 候補者でない者	○の記号を記載した ○の記号を記載したものが	二人以上の候補者 した○の記号を記載し	被選挙権のない 候補者の氏名を	記載した 候補者の氏名を	外他事を記載し 候補者の氏名を	自書しないもの 候補者の氏名を	認し難いもの 記載したか	白紙投票	単に雑事を記載 したものを	単に記号・符 号を記載したものを	計
川内町 大畑間通浦井沢計	大畑間通浦井沢計		1 1 2									1 1 1			1 1 1 4

記号式投票の無効投票調

市町村名	区分	成規のもの 成規の用紙を用いない	成規の方法によるもの 成規の○の記号の記載	候補者の氏名を記載した 候補者でない者に対する	○の記号を記載した ○の記号を記載したものが	二人以上の候補者に対し した○の記号を記載し	被選挙権のない候補者 に載した○の記号を記	○の記号以外の事項を 記載したものを	○の記号を自ら記載し ないもの	○の記号を記載した 候補者の何人に対したか	白紙投票	計
三五田名南階福南倉新計	戸子川部上地郷石郷計					6 3 3 4 7 13 1 3 40		17 7 11 7 3 4 1 1 2 1 1 53		2 3 1 9 4 8 1 4 32	8 6 7 1 3 4 10 1 40	27 19 21 13 9 23 9 33 2 9 165

不在者投票及点字投票の無効投票調

市町村名	区分	成規の用紙を用	候の氏名を記載し	たもの氏名を記載し	候とが氏名を記載し	のたもの氏名を記載し	二者以上の候補	したものを記載し	被選挙権のない	候補者の氏名を記載し	記載したものを記載し	候補者の氏名を記載し	たものを記載し	候補者の氏名を記載し	自補しないものを記載し	記載したものを記載し	認し難いものを記載し	白紙投票	単に雑事を記載し	単に記号・符号	を記載したものを記載し	計
		用	し	し	し	し	し	し	し	し	し	し	し	し	し	し	し	し	し	し	し	し
三五田名南階福南倉新	戸町											2				3		1				4
	戸町																					10
	子川			1														1				1
	南部																					—
	階上											1						1				2
	福地																					—
	南郷			1																		1
	倉石																					—
	新郷																					—
	計		—	2	—	—	—	—	—	—	—	3	—	—	—	3	—	3	3	8	—	19

第10表

知事選挙臨時啓発実施要領

1 啓発の基本方針

(1) 投票総参加運動の展開

知事選挙は従来とも、他の選挙に比較し投票率は極めて低い。例えば、昭和38年2月28日行なわれた知事選挙の投票率は、県平均59.69%となり、60%を下回る低率となった。この原因は、単に投票の時期が冬期間であるとか、候補者が固定している。選挙そのものが激しくなく、候補者側からの選挙人への働きかけが少ない等という。投票行動の環境だけによって左右される問題ではなく、その根本は知事が、今日の地方自治にとっては、最も大事な役割りを課せられていることを、理解していない選挙人が多いということであり、結局これが選挙の投票率に影響している。

よって今回の知事選挙では、知事は県政を代表するものであり、県政の施策は、そのまま市町村行政にも結すびつくということを積極的に啓発し、投票総参加の気運を盛りあげようとするものである。

(2) 記号式投票制度の啓発

記号式投票制度の啓発方法については、本年10月14日付、青選管第249号をもって通知済（別添通牒参照）であるが、新制度の制定に伴う弊害を排除し、この制度の利点とされる、投票のスピード化、無効投票の減少、開票事務の合理化について啓発するとともに、特に投票段階において困乱の起ることのないよう啓発の徹底を期すること。

2 県が行う啓発事業

(1) テレビ放送（10秒スポット）RAB

○ 2月1日から2月26日 180回

(2) ラジオ放送（10秒スポット）RAB

○ 2月10. ～ 2月26日 150回

第11表

代理投票に関する調

区分 市町村名	総 数	投票当日投票所における代理投票			不在者投票管理者のもとにおける代理投票		
		身体 の故障	文 盲	計	身体 の故障	文 盲	計
青森市	310	—	242	242	—	68	68
弘前市	137	—	97	97	40	—	40
八戸市	78	10	67	77	—	1	1
黒石市	46	46	0	46	—	—	—
五所川原市	48	48	—	48	—	—	—
十和田市	29	0	29	29	—	—	—
三沢市	6	2	4	6	—	—	—
むつ市	47	—	46	46	—	1	1
計	701	106	485	591	40	70	110
平内町	63	—	63	63	—	—	—
蟹田町	1	—	1	1	—	—	—
今別町	2	—	1	1	—	1	1
蓬田村	4	—	4	4	—	—	—
平館村	—	—	—	—	—	—	—
三瓶村	25	—	25	25	—	—	—
計	95	—	94	94	—	1	1
鯨ヶ沢町	26	—	26	26	—	—	—
木造町	92	15	74	89	—	3	3
深浦町	27	—	25	25	—	2	2
森田村	40	—	38	38	—	2	2
岩崎村	17	—	17	17	—	—	—
柏村	19	3	16	19	—	—	—
番垣村	58	—	58	58	—	—	—
車力村	21	—	21	21	—	—	—
計	300	18	275	293	—	7	7
岩木町	21	21	—	21	—	—	—
相馬村	14	1	13	14	—	—	—
西日屋村	—	—	—	—	—	—	—
計	35	22	13	35	—	—	—
藤崎町	9	—	9	9	—	—	—
大鰐町	38	1	37	38	—	—	—
尾上町	28	8	20	28	—	—	—
浪岡町	9	—	9	9	—	—	—
平賀町	111	—	75	75	36	—	36
常盤村	14	1	13	14	—	—	—
田舎館村	13	9	4	13	—	—	—
碓ヶ関村	24	1	23	24	—	—	—
計	246	20	190	210	36	—	36

区 分 市町村名	総 数	投票当日投票所における代理投票			不在者投票管理者のもとにおける代理投票		
		身体の故障	文 盲	計	身体の故障	文 盲	計
板柳町	32	—	32	32	—	—	—
金木町	11	—	11	11	—	—	—
中里町	52	—	52	52	—	—	—
鶴田町	24	—	24	24	—	—	—
市浦村	38	3	35	38	—	—	—
小泊村	25	—	25	25	—	—	—
計	182	3	179	182	—	—	—
野辺地町	45	9	36	45	—	—	—
七戸町	35	—	35	35	—	—	—
百石町	22	—	22	22	—	—	—
十和田町	15	—	15	15	—	—	—
六戸町	8	1	6	7	1	—	+
横浜町	21	—	21	21	—	—	—
上北町	21	—	21	21	—	—	—
東北町	30	—	30	30	—	—	—
天間林村	6	—	6	6	—	—	—
下田村	8	—	8	8	—	—	—
六ヶ所村	4	—	4	4	—	—	—
計	215	10	204	224	1	—	1
川内町	36	—	36	36	—	—	—
大畑町	16	—	16	16	—	—	—
大間町	5	—	5	5	—	—	—
東通村	25	—	25	25	—	—	—
風間浦村	3	—	3	3	—	—	—
佐井村	6	—	6	6	—	—	—
脇野沢村	—	—	—	—	—	—	—
計	91	—	91	91	—	—	—
三戸町	24	—	24	24	—	—	—
五戸町	9	—	9	9	—	—	—
田子町	9	2	6	8	1	—	1
名川町	17	—	12	12	—	5	5
南郷町	10	—	10	10	—	—	—
階上村	12	—	12	12	—	—	—
福地村	22	—	22	22	—	—	—
南郷村	46	—	46	46	—	—	—
倉石村	2	—	2	2	—	—	—
新郷村	10	—	10	10	—	—	—
計	161	2	153	155	1	5	6
郡 計	1,325	75	1,199	1,274	38	13	51
県 計	2,026	181	1,684	1,865	78	83	161

第12表

不在者投票の事由に関する調 (13)

市町村名	区分	投票用紙の請求				交 付					投 票				
		本人	代理人	郵便	合計	直接	郵便	計	絶たしたもの 交付を拒	合計	投た 票の(A)	か つたもの 投票した(B)	計	船員 (B)	合(A) 十計(B)
青森市		431	—	40	471	431	40	471	—	471	464	7	471	—	464
弘前市		285	—	2	287	285	2	287	—	287	287	—	287	—	287
八戸市		437	—	88	525	437	88	525	—	525	490	35	525	—	490
黒石市		65	—	12	77	65	12	77	—	77	77	—	77	—	77
五所川原市		30	—	2	32	30	2	32	—	32	32	—	32	—	32
十三和		103	—	3	106	103	3	106	—	106	103	3	106	—	103
三沢市		57	—	1	58	57	1	58	—	58	58	—	58	—	58
むつ市		774	—	—	774	414	360	774	—	774	719	55	774	—	719
計		2,182		148	2,330	1,822	508	2,330		2,330	2,230	100	2,330		2,230
平内町		48	—	3	51	48	3	51	—	51	51	—	51	—	51
蟹田町		19	—	1	20	19	1	20	—	20	20	—	20	—	20
今別町		11	—	2	13	11	2	13	—	13	13	—	13	—	13
蓬田村		8	—	—	8	8	—	8	—	8	8	—	8	—	8
平館村		28	—	1	29	28	1	29	—	29	29	—	29	—	29
三厩村		5	—	—	5	5	—	5	—	5	5	—	5	—	5
計		119	—	7	126	119	7	126		126	126		126		126
鯉ヶ沢町		43	—	—	43	43	—	43	—	43	43	—	43	—	43
木造町		39	—	—	39	39	—	39	—	39	39	—	39	—	39
深浦町		33	—	1	34	33	1	34	—	34	34	—	34	—	34
森田村		9	—	—	9	9	—	9	—	9	9	—	9	—	9
岩崎村		25	—	—	25	25	—	25	—	25	25	—	25	—	25
柏村		4	—	—	4	4	—	4	—	4	4	—	4	—	4
楯垣村		37	—	—	37	37	—	37	—	37	37	—	37	—	37
車力村		11	—	1	12	11	1	12	—	12	12	—	12	—	12
計		201	—	2	203	201	2	203		203	203		203		203
岩木町		23	—	4	27	23	4	27	—	27	27	—	27	—	27
相馬村		23	—	17	40	23	17	40	—	40	33	7	40	—	33
西目屋村		15	—	—	15	15	—	15	—	15	15	—	15	—	15
計		61	—	21	82	61	21	82	—	82	75	7	82	—	75
藤崎町		—	—	—	—	—	—	—	—	—	—	—	—	—	—
大鰐町		55	—	—	55	55	—	55	—	55	55	—	55	—	55
尾上町		40	—	—	40	40	—	40	—	40	40	—	40	—	40
浪岡町		16	—	2	18	16	2	18	—	18	18	—	18	—	18
平賀町		37	—	—	37	37	—	37	—	37	37	—	37	—	37
常盤村		5	—	12	17	5	8	13	4	17	13	—	13	—	13
山館村		22	—	—	22	22	—	22	—	22	22	—	22	—	22
山館村		7	—	—	7	7	—	7	—	7	7	—	7	—	7
ヶ関村		—	—	—	—	—	—	—	—	—	—	—	—	—	—
計		182	—	14	196	182	10	192	4	196	192	—	192	—	192

市町村名	区分	投票用紙の請求				交付				投票					
		本人	代理人	郵便	合計	直接	郵便	計	絶しなものを拒	合計	投票も(A)の	かつたもの(A)の	計	船員(B)	合(A)十計(B)
板金	柳町	33	—	—	33	33	—	33	—	33	33	—	33	—	33
	木町	12	—	—	12	12	—	12	—	12	12	—	12	—	12
	中里町	23	—	—	23	23	—	23	—	23	23	—	23	—	23
	鶴田町	23	—	2	25	23	2	25	—	25	25	—	25	—	25
	小浦村	18	—	—	18	18	—	18	—	18	18	—	18	—	18
	泊村	18	—	2	20	18	2	20	—	20	18	2	20	—	18
	計	127	—	4	141	127	4	131		131	129	2	131		129
野七	地町	68	—	—	68	68	—	68	—	68	68	—	68	—	68
	戸町	43	—	—	43	43	—	43	—	43	43	—	43	—	43
	石野町	33	—	26	59	33	226	59	—	59	59	—	59	—	59
	和田町	20	—	3	23	20	3	23	—	23	23	—	23	—	23
	戸町	27	—	—	27	27	—	27	—	27	27	—	27	—	27
	横浜町	37	—	—	37	37	—	37	—	37	37	—	37	—	37
	上北町	35	—	—	35	35	—	35	—	35	35	—	35	—	35
	東北町	24	—	—	24	24	—	24	—	24	24	—	24	—	24
	天間林村	31	—	18	49	31	8	49	—	49	49	—	49	—	49
	下田村	21	—	—	21	21	—	21	—	21	21	—	21	—	21
	六ヶ所村	50	—	4	54	50	4	54	—	54	53	1	54	—	53
	計	389	—	51	440	389	51	440		440	439	1	440		439
川大	内町	28	—	—	28	28	—	28	—	28	28	—	28	—	28
	畑町	41	—	1	42	41	1	42	—	42	42	—	42	—	42
	大間町	9	—	2	11	9	2	11	—	11	11	—	11	—	11
	東通村	1	—	—	1	1	—	1	—	1	1	—	1	—	1
	風間浦村	17	—	—	17	17	—	17	—	17	17	—	17	—	17
	佐井村	9	—	—	9	9	—	9	—	9	9	—	9	—	9
	脇野沢村	12	—	1	13	12	1	13	—	13	13	—	13	—	13
	計	117	—	4	121	117	4	121		121	121		121		121
三五	戸町	41	—	1	42	41	1	42	—	42	42	—	42	—	42
	五戸町	66	—	—	66	66	—	66	—	66	66	—	66	—	66
	田子町	30	—	—	30	30	—	30	—	30	30	—	30	—	30
	名川町	43	—	3	46	43	3	46	—	46	46	—	46	—	46
	南都町	10	—	—	10	10	—	10	—	10	10	—	10	—	10
	階上村	31	—	—	31	31	—	31	—	31	31	—	31	—	31
	福地村	7	—	—	7	7	—	7	—	7	7	—	7	—	7
	南郷村	30	—	—	30	30	—	30	—	30	30	—	30	—	30
	倉石村	13	—	—	13	13	—	13	—	13	13	—	13	—	13
	新郷村	21	—	—	21	21	—	21	—	21	21	—	21	—	21
	計	292	—	4	296	292	4	296		296	296		296		296
郡計		1,488		107	1,605	1,488	103	1,591	4	1,595	1,581	10	1,591		1,581
県計		3,670		255	3,925	3,310	611	3,921	4	3,925	3,811	110	3,921		3,811

不在者投票の事由に関する調 (2号)

市町村名	区分	投票用紙の請求				交付					投票				
		本人	代理人	郵便	合計	直接	郵便	計	絶しなものを拒受付を拒	合計	投票も(A)の	かたもの投票しな	計	船員(B)	合計(A+B)
青森市	森市	100	-	-	100	100	-	100	-	100	100	-	100	-	100
弘前市	前市	50	-	1	51	50	1	51	-	51	51	-	51	-	51
八戸市	戸市	70	-	-	70	70	-	70	-	70	70	-	70	-	70
黒石市	石市	15	-	-	15	15	-	15	-	15	15	-	15	-	15
五所川原市	川原市	32	-	27	59	32	27	59	-	59	55	4	59	-	55
十三和田市	和田市	101	-	2	103	101	2	103	-	103	103	-	103	-	103
三沢市	沢市	15	-	-	15	15	-	15	-	15	15	-	15	-	15
むつ市	つ市	32	-	-	32	12	20	32	-	32	32	-	32	-	32
	計	415	-	30	445	395	50	445	-	445	441	4	445	-	441
平内町	内町	17	-	2	19	17	2	19	-	19	18	1	19	-	18
蟹田町	田町	14	-	1	15	14	1	15	-	15	14	1	15	-	14
今別町	別町	16	-	1	17	16	1	17	-	17	17	-	17	-	17
達田村	田村	6	-	-	6	6	-	6	-	6	6	-	6	-	6
平館村	館村	19	-	-	19	19	-	19	-	19	19	-	19	-	19
三瓶村	瓶村	32	-	-	32	32	-	32	-	32	32	-	32	-	32
	計	104	-	4	108	104	4	108	-	108	106	2	108	-	106
鰹ヶ沢町	沢町	78	-	-	78	78	-	78	-	78	78	-	78	-	78
木造町	造町	66	-	-	66	66	-	66	-	66	66	-	66	-	66
深浦町	浦町	28	-	-	28	28	-	28	-	28	28	-	28	-	28
森田村	田村	30	-	12	42	30	12	42	-	42	42	-	42	-	42
岩崎村	崎村	14	-	-	14	14	-	14	-	14	14	-	14	-	14
粕田村	田村	14	-	-	14	14	-	14	-	14	14	-	14	-	14
福垣村	垣村	12	-	-	12	12	-	12	-	12	12	-	12	-	12
五力村	力村	16	-	-	16	16	-	16	-	16	16	-	16	-	16
	計	258	-	12	270	258	12	270	-	270	270	-	270	-	270
岩木町	木町	14	-	-	14	14	-	14	-	14	14	-	14	-	14
相馬村	馬村	-	-	-	-	-	-	-	-	-	-	-	-	-	-
西目屋村	目屋村	15	-	-	15	15	-	15	-	15	15	-	15	-	15
	計	29	-	-	29	29	-	29	-	29	29	-	29	-	29
藤崎町	崎町	35	-	-	35	35	-	35	-	35	35	-	35	-	35
大鰐町	鰐町	22	-	-	22	22	-	22	-	22	22	-	22	-	22
尾上町	上町	18	-	-	18	18	-	18	-	18	18	-	18	-	18
浪岡町	岡町	22	-	-	22	22	-	22	-	22	22	-	22	-	22
平賀町	賀町	1	-	-	1	1	-	1	-	1	1	-	1	-	1
常盤村	盤村	22	-	-	22	22	-	22	-	22	22	-	22	-	22
田舎館村	館村	4	-	-	4	4	-	4	-	4	4	-	4	-	4
碓ヶ関村	関村	38	-	-	38	38	-	38	-	38	38	-	38	-	38
	計	162	-	-	162	162	-	162	-	162	162	-	162	-	162

市町村名	区分	請求の紙用票				交付				投票					
		本人	代理人	郵便	合計	直接	郵便	計	絶したものを拒	合計	投た票(A)の	かかった票(B)の	合計	船員(B)	合(A)十計(B)
板金	柳木町	16	—	44	60	16	44	60	—	60	60	—	60	—	60
	中里町	7	—	20	27	7	20	27	—	27	27	—	27	—	27
	鶴田町	30	—	—	30	30	—	30	—	30	30	—	30	—	30
	浦泊村	47	—	—	47	47	—	47	—	47	47	—	47	—	47
	小計	5	—	1	6	5	1	6	—	6	6	—	6	—	6
	計	27	—	—	27	27	—	27	—	27	27	—	27	—	27
	計	132	—	65	197	132	65	197	—	197	197	—	197	—	197
野辺	地町	34	—	1	35	34	1	35	—	35	35	—	35	—	35
七百	戸町	9	—	13	22	9	13	22	—	22	22	—	22	—	22
十六	石町	5	—	23	28	5	23	28	—	28	28	—	28	—	28
	和田町	28	—	1	29	28	1	29	—	29	29	—	29	—	29
	戸町	11	—	—	11	11	—	11	—	11	11	—	11	—	11
	横浜町	7	—	1	8	7	1	8	—	8	8	—	8	—	8
	上北町	2	—	—	2	2	—	2	—	2	2	—	2	—	2
	東北町	13	—	2	15	13	2	15	—	15	14	1	15	—	14
	天間林村	2	—	—	2	2	—	2	—	2	2	—	2	—	2
	下田ケ所村	—	—	—	—	—	—	—	—	—	—	—	—	—	—
	計	111	—	41	152	111	41	152	—	152	151	1	152	—	151
川内	畑町	20	—	—	20	20	—	20	—	20	20	—	20	—	20
大畑	間町	37	—	4	41	37	4	41	—	41	41	—	41	—	41
大東	通村	17	—	—	17	17	—	17	—	17	17	—	17	—	17
風間	浦村	3	—	—	3	3	—	3	—	3	3	—	3	—	3
	佐井村	—	—	—	—	—	—	—	—	—	—	—	—	—	—
	脇野沢村	9	—	—	9	9	—	9	—	9	9	—	9	—	9
	計	16	—	—	16	16	—	16	—	16	16	—	16	—	16
	計	102	—	4	106	102	4	106	—	106	106	—	106	—	106
三五	戸町	24	—	1	25	24	1	25	—	25	25	—	25	—	25
	戸町	23	—	—	23	23	—	23	—	23	23	—	23	—	23
	田子町	1	—	—	1	1	—	1	—	1	1	—	1	—	1
	名川町	4	—	—	4	4	—	4	—	4	4	—	4	—	4
	南部町	1	—	—	1	1	—	1	—	1	1	—	1	—	1
	階上村	4	—	—	4	4	—	4	—	4	4	—	4	—	4
	福地村	2	—	—	2	2	—	2	—	2	2	—	2	—	2
	南郷村	8	—	—	8	8	—	8	—	8	8	—	8	—	8
	倉石村	—	—	1	1	—	1	1	—	1	1	—	1	—	1
	新郷村	10	—	—	10	10	—	10	—	10	10	—	10	—	10
	計	77	—	2	79	77	2	79	—	79	79	—	79	—	79
郡計	計	975	—	128	1,103	975	128	1,103	—	1,103	1,100	3	1,103	—	1,100
県計	計	1,390	—	158	1,548	1,370	178	1,548	—	1,548	1,541	7	1,548	—	1,541

不在者投票の事由に関する調 (3号)

市町村名	投票用紙の請求				交 付				投 票					
	本人	代理人	郵便	合計	直接	郵送	計	交付を拒絶したものの計	合計	投票したもの(A)	投票しなかったもの計	船員(B)()	合(A) + 計(B)	
青森市	22	—	1,004	1,026	22	1,004	1,026	—	1,026	1,026	—	1,026	—	1,026
弘前市	—	836	64	900	804	50	854	46	900	852	2	854	—	852
八戸市	2	553	19	574	555	19	574	—	574	573	1	574	—	573
黒石市	—	292	32	324	292	32	324	—	324	324	—	324	—	324
五所川原市	—	154	50	204	154	50	204	—	204	204	—	204	—	204
十和田市	—	48	54	102	48	54	102	—	102	102	—	102	—	102
三沢市	—	42	46	88	42	46	88	—	88	88	—	88	—	88
むつ市	—	247	—	247	—	247	247	—	247	247	—	247	—	247
計	24	2,172	1,268	3,465	1,917	1,502	3,419	46	3,465	3,416	3	3,419	—	3,416
平内町	—	102	84	186	102	84	186	—	186	186	—	186	—	186
蟹田町	—	—	34	34	—	34	34	—	34	34	—	34	—	34
今別町	1	—	24	25	1	24	25	—	25	25	—	25	—	25
藤田村	—	—	11	11	—	11	11	—	11	11	—	11	—	11
平館村	5	—	15	20	5	15	20	—	20	19	1	20	—	19
三麻村	2	17	—	19	19	—	19	—	19	19	—	19	—	19
計	8	119	168	295	127	168	295	—	295	294	1	295	—	294
鯉ヶ沢町	—	—	115	115	—	115	115	—	115	115	—	115	—	115
木造町	—	—	184	184	—	184	184	—	184	184	—	184	—	184
深浦町	3	—	45	48	3	45	48	—	48	48	—	48	—	48
森田村	—	—	33	33	—	33	33	—	33	33	—	33	—	33
岩崎村	1	—	4	5	1	4	5	—	5	5	—	5	—	5
柏村	—	—	19	19	—	19	19	—	19	19	—	19	—	19
稲垣村	4	—	42	46	4	42	46	—	46	44	2	46	—	44
車力村	—	—	40	40	—	40	40	—	40	40	—	40	—	40
計	8	—	482	490	8	482	490	—	490	488	2	490	—	488
岩木町	—	—	57	57	—	57	57	—	57	57	—	57	—	57
相馬村	—	—	21	21	—	21	21	—	21	21	—	21	—	21
西目屋村	—	—	14	14	—	14	14	—	14	14	—	14	—	14
計	—	—	92	92	—	92	92	—	92	92	—	92	—	92
藤崎町	—	—	51	51	—	51	51	—	51	51	—	51	—	51
大尾町	79	—	55	134	79	55	134	—	134	134	—	134	—	134
上尾町	—	—	38	38	—	38	38	—	38	38	—	38	—	38
浪岡町	—	—	206	206	—	206	206	—	206	206	—	206	—	206
平賀町	—	—	153	153	—	153	153	—	153	153	—	153	—	153
常盤村	23	—	32	55	23	31	54	1	55	54	—	54	—	54
田舎館村	—	—	54	54	—	54	54	—	54	54	—	54	—	54
碓ヶ関村	—	—	29	29	—	29	29	—	29	29	—	29	—	29
計	102	—	618	720	102	617	719	1	720	719	—	719	—	719
板柳町	—	—	50	50	—	50	50	—	50	50	—	50	—	50
金木町	—	—	124	124	—	124	124	—	124	124	—	124	—	124
中里町	—	—	90	90	—	90	90	—	90	90	—	90	—	90
鶴田町	—	—	120	120	—	120	120	—	120	120	—	120	—	120

区 市町村名	投票用紙の請求				交 付					投 票				
	本人	代理人	郵便	合計	直接	郵便	計	交付を拒絶したもの	合計	投票したもの(A)	投票しなかったもの	計	船員(B)	合(A) + 計(B)
市浦村	1	—	27	28	1	27	28	—	28	28	—	28	—	28
小泊村	—	—	29	29	—	29	29	—	29	29	—	29	—	29
計	1	—	440	441	1	440	441	—	441	441	—	441	—	441
野辺地町	1	33	28	62	34	28	62	—	62	62	—	62	—	62
七戸町	—	45	—	45	45	—	45	—	45	45	—	45	—	45
百石町	7	—	33	40	7	33	40	—	40	40	—	40	—	40
十和田町	—	—	21	21	—	21	21	—	21	21	—	21	—	21
六戸町	—	—	42	42	—	42	42	—	42	42	—	42	—	42
横浜町	—	—	19	19	—	19	19	—	19	19	—	19	—	19
東北町	—	—	36	36	—	36	36	—	36	36	—	36	—	36
東北町	—	—	41	41	—	41	41	—	41	41	—	41	—	41
天間林村	4	—	44	48	4	44	48	—	48	48	—	48	—	48
下田村	—	—	30	30	—	30	30	—	30	30	—	30	—	30
六ヶ所村	1	—	68	69	1	68	69	—	69	68	1	69	—	68
計	13	78	362	453	91	362	453	—	453	452	1	453	—	452
川内町	1	—	57	58	1	57	58	—	58	57	1	58	—	57
大畑町	—	—	83	83	—	83	83	—	83	83	—	83	—	83
大間町	3	—	20	23	3	20	23	—	23	23	—	23	—	23
東通村	—	—	53	53	—	53	53	—	53	53	—	53	—	53
風間浦村	—	—	21	21	—	21	21	—	21	21	—	21	—	21
佐井村	—	—	16	16	—	16	16	—	16	16	—	16	—	16
脇野沢村	—	—	10	10	—	10	10	—	10	10	—	10	—	10
計	4	—	260	264	4	260	264	—	264	263	1	264	—	263
三戸町	—	34	24	58	34	24	58	—	58	58	—	58	—	58
五戸町	—	67	—	67	35	32	67	—	67	67	—	67	—	67
田子町	8	—	31	39	8	31	39	—	39	39	—	39	—	39
名川町	—	—	39	39	—	39	39	—	39	39	—	39	—	39
南部町	—	—	24	24	—	24	24	—	24	24	—	24	—	24
階上村	—	—	17	17	—	17	17	—	17	17	—	17	—	17
福地村	—	—	20	20	—	20	20	—	20	20	—	20	—	20
南郷村	—	—	17	17	—	17	17	—	17	17	—	17	—	17
倉石村	—	—	6	6	—	6	6	—	6	6	—	6	—	6
新郷村	—	—	13	13	—	13	13	—	13	13	—	13	—	13
計	8	101	191	300	77	223	300	—	300	300	—	300	—	300
郡計	144	298	2,613	3,055	410	2,644	3,054	1	3,055	3,049	5	3,054	—	3,049
県計	108	2,470	3,882	6,520	2,327	4,146	6,473	47	6,520	6,465	8	6,473	—	6,465

不在者投票の事由に関する調 (4号)

区 市 町 村 名	投票用紙の請求				交 付					投 票				
	本人	代理人	郵便	合計	直接	郵便	計	交付を拒絶したもの	合計	投票したもの(A)	投票しなかったもの	計	船員(B)	合計(A+B)
青森市	21	-	-	21	21	-	21	-	21	21	-	21	-	21
弘前市	19	-	-	19	19	-	19	-	19	19	-	19	-	19
八戸市														
五所川原市														
十三和町														
三つむし町														
計	40			40	40	-	40	-	40	40	-	40	-	40
平盤町														
内田町														
今別町														
逢田村														
平沼村														
三戸村														
計														
鎌倉町														
木造町														
深浦村														
森田村														
岩崎村														
柏垣村														
稲車村														
計														
岩木町														
相馬村														
西屋村														
計														
藤崎町														
大厩町														
尾上町														
浪平町	69	-	-	69	69	-	69	-	69	69	-	69	-	69
宮賀村														
宮盤村														
田舎館村														
院ヶ関村														
計	69			69	69	-	69		69	69	-	69		69
坂柳町														
金木町														
中里町														
鶴田町														

市町村名	区分	投票用紙の請求				交 付				投 票					
		本人	代理人	郵便	合計	直接	郵便	計	交付拒絶のもの	合計	投票したもの(A)	なかつたもの	計	船員(B)	合(A+B)計
市小	浦泊村計														
野七	辺戸石	6	-	-	6	6	-	6	-	6	6	-	6	-	6
百十六	和田町														
六横上	戸浜町														
東天	北町														
下六	間林村														
	田村計	6	-	-	6	6	-	6	-	6	6	-	6	-	6
川大	内畑町	63	-	-	63	63	-	63	-	63	63	-	63	-	63
大東	畑間村														
風佐	通浦村														
脇野	井沢村														
	計	63	-	-	63	63	-	63	-	63	63	-	63	-	63
三五	戸町														
田名	子川町														
南階	南部村														
福南	上地村														
倉新	郷石村														
	郷村計														
郡計	計	138	-	-	138	138	-	138	-	138	138	-	138	-	138
県計	計	178	-	-	178	178	-	178	-	178	178	-	178	-	178

不在者投票の事由に関する調 (53)

区分 市町村名	投票用紙の請求				交 付					投 票				
	本人	代理人	郵便	合計	直接	郵便	計	交付を拒絶したもの	合計	投票したもの(A)	投票しなかつたもの	計	船員(B)	合計(A+B)
青森市	6	—	16	22	6	16	22	—	22	18	4	22	—	18
弘前市	5	—	9	14	5	7	12	2	14	9	3	12	—	9
八戸市	3	—	9	12	3	9	12	—	12	10	2	12	—	10
黒石市	—	—	1	1	—	1	1	—	1	1	—	1	—	1
五所川原市	—	—	—	—	—	—	—	—	—	—	—	—	—	—
十和田市	—	—	11	11	—	11	11	—	11	11	—	11	—	11
三沢市	—	—	5	5	—	5	5	—	5	5	—	5	—	5
むつ市	7	—	—	7	—	7	7	—	7	7	—	7	—	7
計	21	—	51	72	14	56	70	2	72	61	9	70	—	61
平内町	—	—	3	3	—	3	3	—	3	3	—	3	—	3
蟹田町	—	—	—	—	—	—	—	—	—	—	—	—	—	—
今別町	—	—	—	—	—	—	—	—	—	—	—	—	—	—
逢田村	—	—	2	2	—	2	2	—	2	1	1	2	—	1
平三郷村	—	—	—	—	—	—	—	—	—	—	—	—	—	—
計	—	—	5	5	—	5	5	—	5	4	1	5	—	4
鎌ヶ沢町	—	—	—	—	—	—	—	—	—	—	—	—	—	—
木造町	5	—	—	5	5	—	5	—	5	5	—	5	—	5
深浦町	—	—	—	—	—	—	—	—	—	—	—	—	—	—
森田村	—	—	—	—	—	—	—	—	—	—	—	—	—	—
岩崎村	—	—	—	—	—	—	—	—	—	—	—	—	—	—
柏村	—	—	—	—	—	—	—	—	—	—	—	—	—	—
稲垣村	—	—	—	—	—	—	—	—	—	—	—	—	—	—
力車村	—	—	—	—	—	—	—	—	—	—	—	—	—	—
計	5	—	—	5	5	—	5	—	5	5	—	5	—	5
岩木町	—	—	—	—	—	—	—	—	—	—	—	—	—	—
相馬村	—	—	—	—	—	—	—	—	—	—	—	—	—	—
西目屋村	—	—	—	—	—	—	—	—	—	—	—	—	—	—
計	—	—	—	—	—	—	—	—	—	—	—	—	—	—
藤崎町	—	—	—	—	—	—	—	—	—	—	—	—	—	—
大尾上町	—	—	—	—	—	—	—	—	—	—	—	—	—	—
浪高町	—	—	2	2	—	2	2	—	2	1	1	2	—	1
平賀村	—	—	—	—	—	—	—	—	—	—	—	—	—	—
常盤村	—	—	—	—	—	—	—	—	—	—	—	—	—	—
田舎館村	—	—	—	—	—	—	—	—	—	—	—	—	—	—
滝ヶ関村	—	—	—	—	—	—	—	—	—	—	—	—	—	—
計	—	—	2	2	—	2	2	—	2	1	1	2	—	1
板柳町	—	—	—	—	—	—	—	—	—	—	—	—	—	—
金中町	—	—	—	—	—	—	—	—	—	—	—	—	—	—
鷲田町	—	—	—	—	—	—	—	—	—	—	—	—	—	—

区 市町村名	投票用紙の請求				交 付					投 票				
	本人	代理人	郵便	合計	直接	郵送	計	交付を拒絶したもの	合計	投票したもの(A)	なかつたもの	計	船員(B)	合(A)+計(B)
市浦村 小泊村 計														
野辺地町	—	—	1	1	—	1	1	—	1	1	—	1	—	1
七戸町	—	—	2	2	—	2	2	—	2	2	—	2	—	2
百石町														
十和田町														
六戸町	1	—	1	2	1	1	2	—	2	2	—	2	—	2
横浜町														
上北町														
東北町														
天間林村														
下田村														
六ヶ所村 計	1		4	5	1	4	5		5	5		5		5
川内町	—	—	2	2	—	2	2	—	2	2	—	2	—	2
大畑町														
大間町														
大通村														
風間浦村														
佐井村														
脇野沢村 計			2	2	—	2	2		2	2	—	2		2
三戸町	4	—	—	4	—	4	4	—	4	3	1	4	—	3
五戸町														
田子町														
名川町														
南部町														
階上村														
福地村														
南郷村														
倉石村														
新郷村 計	4			4	—	4	4	—	4	3	1	4	—	3
郡計	10	—	13	23	6	17	23	—	23	20	3	23	—	20
県計	31		64	95	20	73	93	2	95	81	12	93		81

第14表

投票所に使用した施設に関する調

区分 市町村名	市町村数	投票所数	施設				借上料を要し た投票所数
			市役所 町村役場	学 校	公会堂	そ の 他	
青森市	1	69	2	40	-	27	24
弘前市	1	59	2	27	1	29	27
八戸市	1	66	1	34	-	31	32
黒石市	1	14	-	13	-	1	-
五所川原市	1	30	5	13	-	12	1
十和田市	1	31	1	23	-	7	5
三沢市	1	23	1	11	8	3	2
むつ市	1	28	1	11	1	15	15
計	8	320	13	172	10	125	106
平内町	1	17	-	14	-	3	-
蟹田町	1	4	-	4	-	-	-
今別町	1	5	1	3	-	1	-
逢田村	1	4	-	2	-	2	1
平箱村	1	3	-	3	-	-	-
三厩村	1	3	-	3	-	-	-
計	6	36	1	29	-	6	1
夢ヶ沢町	1	17	-	13	1	3	3
木造町	1	23	3	16	-	4	3
深浦町	1	14	-	12	-	2	2
森田村	1	4	1	3	-	-	-
岩崎村	1	7	-	3	-	4	2
柏村	1	4	-	4	-	-	-
桶垣村	1	9	1	4	-	4	2
車力村	1	6	-	6	-	-	-
計	8	34	5	61	1	17	12
岩木町	1	16	-	6	-	10	-
相馬村	1	6	-	2	-	4	4
西目屋村	1	5	-	4	-	1	-
計	3	27	-	12	-	15	4
藤崎町	1	6	-	3	-	3	3
大鰐町	1	18	-	2	3	13	5
尾上町	1	7	-	3	-	4	2
浪岡町	1	15	-	8	-	7	4
平賀町	1	14	-	8	-	6	1
常盤村	1	5	-	5	-	-	-
田舎館村	1	7	-	6	-	1	-
碓ヶ関村	1	3	-	3	-	-	-
計	8	75	-	38	3	34	15
板柳町	1	9	1	7	-	1	1
金木町	1	6	-	5	-	1	-
中里町	1	11	-	8	3	-	3
鶴田町	1	14	-	11	3	-	-
市浦村	1	4	-	3	1	-	-
小泊村	1	2	-	1	1	-	-

区分 市町村名	市町村数	投 要 所 数	借上料を要した投票所数				借上料を要した投票所数
			市 役 所 町 村 役 場	学 校	公 会 堂	そ の 他	
計	6	46	1	35	8	2	4
野辺地町	1	6	-	6	-	-	-
七戸町	1	7	-	4	-	3	-
百石町	1	5	-	4	-	1	-
十和田町	1	7	-	4	2	1	-
六戸町	1	9	1	8	-	-	-
横浜町	1	7	1	3	-	3	2
上北町	1	8	1	7	-	-	-
東北町	1	10	-	9	-	1	-
天間林村	1	12	1	11	-	-	-
下田村	1	7	1	2	-	4	-
六ヶ所村	1	11	-	11	-	-	-
計	11	89	5	69	2	13	2
川内町	1	11	-	2	-	9	7
大畑町	1	14	1	4	5	4	3
大間町	1	5	1	1	1	2	1
東通村	1	20	-	15	-	5	-
風間浦村	1	5	1	-	-	4	4
佐井村	1	10	-	4	-	6	3
脇野沢村	1	5	1	4	-	-	-
計	7	70	4	30	6	30	18
三戸町	1	20	-	6	-	14	5
五戸町	1	20	2	4	-	14	4
田子町	1	11	1	6	1	3	3
名川町	1	13	-	5	1	7	7
南部町	1	10	-	3	1	6	3
階上村	1	10	-	10	-	-	-
福地村	1	9	-	5	1	3	2
南郷村	1	9	-	9	-	-	-
倉石村	1	6	-	1	1	4	4
新郷村	1	12	1	6	-	5	-
計	10	120	4	55	5	56	28
郡計		547	20	329	25	173	84
県計		867	33	501	35	298	190

第15表 開票管理者及び開票所事務従事者に関する調

区分 市町村名	開票管理者				開票所事務従事者					
	開票	職務	臨に職務	計	市町村	吏員	その他	学 校	その他	計
	管理者	代理者	を管理したも		選管書記					
青森市	5	-	-	5	-	207	48	-	2	257
弘前市	4	-	-	4	-	205	-	-	-	205
八戸市	5	-	-	5	-	217	33	-	-	250
黒石市	1	-	-	1	2	52	2	-	-	56
五所川原市	1	-	-	1	3	60	4	-	3	70
十和田市	1	-	-	1	3	95	-	-	-	98
三沢市	1	-	-	1	4	49	-	-	-	53
むつ市	1	-	-	1	3	62	-	-	-	65
計	19			19	15	947	87		5	1,054
平内町	1	-	-	1	1	28	-	-	-	29
釧田町	1	-	-	1	-	26	-	-	-	26
今別町	1	-	-	1	2	19	2	-	-	23
逢田村	1	-	-	1	1	9	13	-	-	23
平館村	1	-	-	1	-	16	11	-	-	27
三厩村	1	-	-	1	2	5	9	-	4	20
計	6			6	6	103	35		4	148
釧路町	1	-	-	1	2	35	2	-	-	39
木造町	1	-	-	1	7	12	19	-	-	38
深浦町	1	-	-	1	3	40	3	-	-	46
森田村	1	-	-	1	2	25	-	-	-	27
岩崎村	1	-	-	1	2	11	-	-	-	13
柏村	1	-	-	1	2	27	-	-	-	29
縮垣村	1	-	-	1	1	21	2	-	-	24
車力村	-	1	-	1	-	28	1	-	-	29
計	7	1		8	19	199	27			245
岩木町	1	-	-	1	1	49	-	-	-	50
相馬村	1	-	-	1	1	14	-	-	5	20
西屋村	1	-	-	1	1	20	-	-	4	25
計	3			3	3	83			9	95
藤崎町	1	-	-	1	1	50	-	-	-	51
大鰐町	1	-	-	1	1	30	10	-	-	41
尾上町	1	-	-	1	3	37	3	-	-	43
浪岡町	1	-	-	1	2	25	-	-	-	27
平賀町	1	-	-	1	2	29	5	-	-	36
常盤村	1	-	-	1	1	25	-	-	-	32
田舎館村	1	-	-	1	1	24	1	-	1	27
碓氷村	1	-	-	1	1	17	7	-	-	25
計	8			8	12	237	32		1	282
板柳町	1	-	-	1	2	54	1	-	-	57
金木町	1	-	-	1	1	16	-	-	-	17
中里町	1	-	-	1	1	25	2	-	2	30
鶴田町	1	-	-	1	2	26	-	-	-	28

区 分 市 町 村 名	開票管理者				開票所事務従事者					
	開票 管理者	職 務 代理者	臨に職務 を管理 したもの	計	市 町 村 選管書記	吏 員	その他 の職員	学 校 職 員	その他	計
市 浦 村	1	-	-	1	2	8	4	-	-	14
小 泊 村	1	-	-	1	1	24	-	-	-	25
計	6			6	9	153	7		2	171
野 辺 地 町	1	-	-	1	1	57	3	-	-	61
七 戸 町	1	-	-	1	1	31	1	-	-	33
百 石 町	1	-	-	1	2	24	-	-	-	26
十 和 田 町	1	-	-	1	1	26	-	-	-	27
六 戸 町	1	-	-	1	1	22	-	-	-	23
横 浜 町	1	-	-	1	-	28	-	-	-	28
上 北 町	1	-	-	1	2	20	3	-	-	25
東 北 町	1	-	-	1	1	39	-	-	-	40
天 間 林 村	1	-	-	1	1	25	-	-	-	26
下 田 村	1	-	-	1	1	33	-	-	-	34
六 ヶ 所 村	1	-	-	1	4	27	-	-	-	31
計	11			11	15	332	7			354
川 内 町	1	-	-	1	1	22	14	-	-	37
大 畑 町	1	-	-	1	1	23	17	-	-	41
大 間 町	1	-	-	1	1	25	-	-	-	26
東 通 村	1	-	-	1	-	15	9	-	1	24
風 間 浦 村	1	-	-	1	2	19	9	-	-	30
佐 井 村	1	-	-	1	2	15	1	-	-	18
脇 野 沢 村	1	-	-	1	3	17	4	-	-	24
計	7			7	10	136	53		1	200
三 戸 町	1	-	-	1	1	32	-	-	-	33
五 戸 町	1	-	-	1	1	31	12	-	-	44
田 子 町	1	-	-	1	1	51	10	-	-	62
名 川 町	1	-	-	1	2	43	6	-	-	51
南 部 町	1	-	-	1	1	24	7	-	-	32
階 上 村	1	-	-	1	3	24	7	-	-	34
福 地 村	1	-	-	1	1	19	-	2	-	22
南 郷 村	1	-	-	1	2	45	-	-	-	47
南 倉 石 村	1	-	-	1	-	-	-	-	-	-
新 郷 村	1	-	-	1	1	29	-	-	-	30
計	10			10	13	298	42	2		355
郡 計	58	1		59	87	1,541	203	2	17	1,850
県 計	77	1		78	102	2,488	290	2	22	2,904

自由民主党公認知事候補

竹内俊吉



竹内俊吉

自由民主党公認知事候補、青森県知事候補、青森県知事候補、青森県知事候補...

公約

私は四年間の知事選挙の際に公約した事柄が、その中で「ひびく政策」は、県民の努力をしたが、折悪しく特殊不況のため実現されなかつたが、またこれに代りまして、折悪しく特殊不況のため実現されなかつたが、またこれに代りまして...

一、道路は、改良を重点とする。改良を重点とする。改良を重点とする。改良を重点とする...

今後の重点施策

一、道路は、改良を重点とする。また東北縦貫自動車道の早期実現。一、国有林野の解放を奨励する。一、八戸新設と津軽総合開発と下北開発を柱とする。一、港湾、鉄道、道路を中心とする...

母と子どもたちのために

沢田半右衛門



沢田半右衛門

母と子どもたちのために、沢田半右衛門、母と子どもたちのために、沢田半右衛門...

公約

見られていない子供に救いを、見られていない子供に救いを、見られていない子供に救いを...

一、生活の改善を重点とする。生活の改善を重点とする。生活の改善を重点とする...

日本社会党公認

千葉民蔵



千葉民蔵

日本社会党公認知事候補、千葉民蔵、日本社会党公認知事候補、千葉民蔵...

公約

その公約は、昭和42年7月5日、青森県知事選挙の際に公約した事柄が、その中で「ひびく政策」は、県民の努力をしたが、折悪しく特殊不況のため実現されなかつたが、またこれに代りまして...

一、福祉の充実を重点とする。福祉の充実を重点とする。福祉の充実を重点とする...

私略

一、一人一室、一家一室の推進。低家賃住宅の建設、勤労者の個人住宅建設の促進、県労生協の育成...

不在者投票及点字投票の無効投票調

市町村名	区分	成規の用紙を用	候の氏名を記載し ないもの	たもの の氏名を記載し ないもの	候と の氏名を記載し ないもの	たもの の氏名を記載し ないもの	二者 以上の 候補を 記載し ないもの	し たもの の氏名を 記載し ないもの	被 選挙 権の 氏名を 記載し ないもの	候 補者 の氏名を 記載し ないもの	記 載し たい もの の氏名を 記載し ないもの	候 補者 の氏名を 記載し ないもの	た の氏名を 記載し ないもの	候 補者 の氏名を 記載し ないもの	自 補者 の氏名を 記載し ないもの	候 補者 の氏名を 記載し ないもの	記 載し たい もの の氏名を 記載し ないもの	認 じ たい もの の氏名を 記載し ないもの	白 紙 投 票	単 に 雑 事 を 記 載	単 に 記 号 ・ 符 号	を 記 載 し たい もの の氏名を 記載し ないもの	計	
		三五田名南階福南倉新	戸町	—	—	—	—	—	—	—	—	—	—	—	—	—	—	—	—	—	—	—	—	—
戸町	—		—	—	—	—	—	—	—	—	—	—	—	—	—	—	—	—	—	—	—	—	—	10
子川	—		—	—	—	—	—	—	—	—	—	—	—	—	—	—	—	—	—	—	—	—	—	1
南部	—		—	—	—	—	—	—	—	—	—	—	—	—	—	—	—	—	—	—	—	—	—	1
階上	—		—	—	—	—	—	—	—	—	—	—	—	—	—	—	—	—	—	—	—	—	—	—
福地	—		—	—	—	—	—	—	—	—	—	—	—	—	—	—	—	—	—	—	—	—	—	—
南郷	—		—	—	—	—	—	—	—	—	—	—	—	—	—	—	—	—	—	—	—	—	—	—
倉石	—		—	—	—	—	—	—	—	—	—	—	—	—	—	—	—	—	—	—	—	—	—	—
新郷	—		—	—	—	—	—	—	—	—	—	—	—	—	—	—	—	—	—	—	—	—	—	—
計	—		—	—	—	—	—	—	—	—	—	—	—	—	—	—	—	—	—	—	—	—	—	—

第10表

知事選挙臨時啓発実施要領

1 啓発の基本方針

(1) 投票総参加運動の展開

知事選挙は従来とも、他の選挙に比較し投票率は極めて低い。例えば、昭和38年2月28日行なわれた知事選挙の投票率は、県平均59.69%となり、60%を下回る低率となった。この原因は、単に投票の時期が冬期間であるとか、候補者が固定している。選挙そのものが激しくなく、候補者側からの選挙人への働きかけが少ない等という。投票行動の環境だけによって左右される問題ではなく、その根本は知事が、今日の地方自治にとっては、最も大事な役割りを課せられていることを、理解していない選挙人が多いということであり、結局これが選挙の投票率に影響している。

よって今回の知事選挙では、知事は県政を代表するものであり、県政の施策は、そのまま市町村行政にも結すびつくということを積極的に啓発し、投票総参加の気運を盛りあげようとするものである。

(2) 記号式投票制度の啓発

記号式投票制度の啓発方法については、本年10月14日付、青選管第249号をもって通知済（別添通牒参照）であるが、新制度の制定に伴う弊害を排除し、この制度の利点とされる、投票のスピード化、無効投票の減少、開票事務の合理化について啓発するとともに、特に投票段階において困乱の起ることのないよう啓発の徹底を期すること。

2 県が行う啓発事業

- (1) テレビ放送（10秒スポット）RAB
 - 2月1日から2月26日 180回
- (2) ラジオ放送（10秒スポット）RAB
 - 2月10. ～ 2月26日 150回

- (3) スライド広告 県内40映画館
 - 2月12日 ~ 2月26日
- (4) 選挙期日周知用広告幕の作成配付 68枚
 - 各市町村 1枚
- (5) 明るく正しい選挙推進広告幕作成配付 315枚
 - 旧市各10枚, 新市各5枚, 町村各2枚(横断幕, 広告幕の二種)
- (6) 選挙期日周知用ポスター 3,000枚
 - 旧市各100枚, 新市各60枚, 町村各40枚
- (7) 明るく正しい選挙啓発用ポスター 3,000枚
 - 旧市各100枚, 新市各60枚, 町村各40枚
- (8) 新聞広告(記号式投票のPR) 4社
 - 2月20日 ~ 24日
(選挙期日周知用PR) 11社
 - 2月20日 ~ 24日
- (9) 大型チラシによる啓発 339,000枚
選挙公報と同時に各世帯へ配布
- (10) 広報巡回車による啓発
 - 前回の知事選挙で投票率60%以下の市町村を対象に2月12日~26日広報巡回を行う。

知事選挙県広告車による重点啓発計画

実施期日 2月12日 至 2月26日

月	日	(曜)	出発地	巡回市町村	宿泊地
2	12	(日)	青森市	五所川原市, 金木町, 柏村	木造町
"	13	(月)	木造町	木造町, 鶴田町, 板柳町	板柳町
"	14	(火)	板柳町	弘前市, 平賀町, 大鰐町	大鰐町
"	15	(水)	大鰐町	尾上町, 浪岡町	青森市
"	16	(木)	青森市	蟹田町, 今別町, 平館村	青森市
"	17	(金)		車輛整備	
"	18	(土)	青森市	横浜町, むつ市, 東通村	むつ市
"	19	(日)	むつ市	大畑町, 大間町	大間町
"	20	(月)	大間町	野辺地町, 東北町, 上北町	上北町
"	21	(火)	上北町	三沢市, 百石町	八戸市
"	22	(水)	八戸市	八戸市	福地村
"	23	(木)	福地村	福地村, 南郷村, 名川町	名川町
"	24	(金)	名川町	三戸町, 田子町, 五戸町	五戸町
"	25	(土)	五戸町	十和田市, 十和田町	七戸町
"	26	(日)	七戸町	七戸町, 天間林村	青森市

3 市町村における啓発

- (1) 広報車による啓発
- (2) 有線放送の利用
- (3) 青年団, 婦人団体等が行う各種学習の場を活用した啓発
- (4) 各市町村の地域の実情に応じた啓発(例えばパレード等の実施)

2月26日

青森県知事選挙投票日

記号式投票

投票用紙には、候補者の氏名があらかじめ印刷されています。投票する場合は、投票所の記載台に備えつけられている○印の「木印」を使用してください。「木印」は投票しようとする候補者の氏名の上欄に一つだけ押してください。

豊^{ゆた}かな青森県を

築^{きず}くために

みんなそろって

投票しましゅう

投票日の繰り上げについて

次の投票所では、投票日を一日繰り上げ
「二月二十五日」に投票を行います。

- 青森市 第五十五投票区 下湯温泉旅館・第五十六投票区 浜館小学校田代平分校
- 十和田町 第一投票区 十和田小学校・第二投票区 東湖小学校
- 天間林村 第十二投票区 上北鉱山小学校
- 佐井村 第九投票区 牛滝集会所・第十投票区 野平婦人ホーム

投票時間 午前七時から午後六時まで

市町村の一部の投票所では、投票所を閉じる時刻を繰り上げていますので注意してください。