

昭和35年7月1日執行青森県知事選挙

附 昭和35年8月9日執行 海区漁業調整委員会委員選挙

昭和35年7月15日執行 市町村農業委員会委員選挙

自昭和35年1月
至昭和35年8月 執行された市町村議会議員及び市町村長選挙

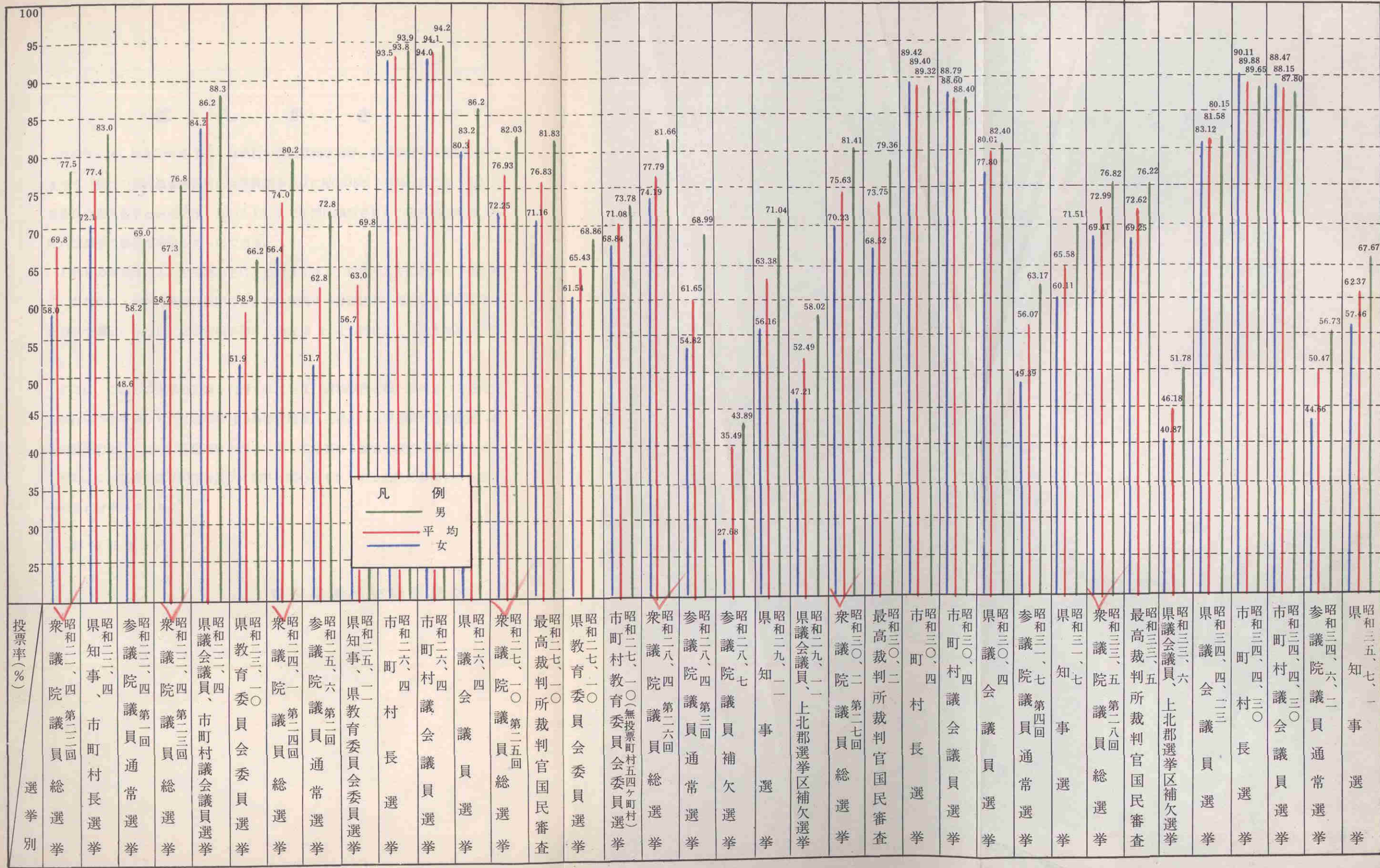
選挙の記録



青森県選挙管理委員会

各種選挙投票率一覽表

昭和21年以降



は し が き

この冊子は、昭和35年の7月1日執行の青森県知事選挙、及び該選挙の附録として8月9日執行の海区漁業調整委員会委員選挙並びに昭和35年7月15日執行の市町村農業委員会委員選挙と昭和35年1月から8月までの間に執行された市町村議会議員、市町村長選挙の結果を集録したものである。

これらの選挙はほとんど任期満了による選挙であり、以前からその執行が予想されていただけに、選挙管理関係機関においては順次その管理体制を確立してその選挙を円滑且つ適正に執行し、選挙管理事務に大過なきを期し得たことは大きな喜びである。

ここに、これらの選挙の記録を刊行するに当り、選挙執行の第一線にあつてその管理執行に万全を期せられた各市町村の選挙管理委員会並びに公明選挙の啓発推進に多大の御協力をいただいた各種団体の方々に対して深甚なる謝意を表する次第である。

なお、この記録が選挙関係者並びに選挙に関心をもたられる各位の参考となるところがあれば幸いである。

昭和35年9月

青森県選挙管理委員会

目 次

A 青森県知事選挙

1. 選挙主要事務日程表	1
2. 投票所開閉時刻繰上調	3
3. 選挙長及び同職務代理者調	4
4. 候補者(当選人)氏名等調	4
5. 投票に関する調	5
6. 開票に関する調	8
7. 候補者得票数に関する調	11
8. 無効投票に関する調	14
9. 立会演説会日程表	19
10. 選挙運動の収支に関する報告書要旨	20
11. 選挙公報	折込
12. 青森県知事選挙投票率優良市町村等表彰	23
13. 附 録	27

B 海区漁業調整委員会委員選挙

1. 選挙主要事務日程表	31
2. 投票所開閉時刻繰上調	32
3. 選挙長及び同職務代理者に関する調	32
4. 候補者当選人に関する調	33
5. 選挙結果	34
(1) 青森県東北部海区	34
(2) 陸奥湾海区	35
(3) 青森県西部海区	37
6. 附 録	折込

C 農業委員会委員選挙

1. 選挙主要事務日程表	39
2. 投票所開閉時刻繰上(下)調	40
3. 選挙執行市町村調	41
4. 選挙結果	42
(1) 投票開票及び候補者数等調	42
(2) 候補者(当選人)得票数等調	48
5. 選挙結果報告書関係	72

D 市村議会議員選挙

1. 選挙執行市町村調	81
2. 選挙結果	82

E 市村長選挙

1. 選挙執行市村調	113
2. 選挙結果	113

1. 昭和35年7月1日執行知事選挙主要事務日程表

月 日	曜	選挙期日		県 の 日 程	市 町 村 の 日 程
		前	後		
5月17日	火	45		選挙管理委員会開催（7月19日知事任期満了による）	
26	木	36		立会演説会に関する政党支部代表者打合（法155条）	
27	金	35			
28	土	34			
29	日	33			
30	月	32			
31	火	31		{1. 市町村選管委員及び職員選挙事務研修会並びに知事及び農業委員会委員選挙事務打合 2. 選挙管理委員会開催 3. 投票用紙、不在者投票用封筒配付	
6. 1	水	30			
2	木	29			
3	金	28			
4	土	27			
5	日	26			
6	月	25		選挙期日の告示 1 補充選挙人名簿の調製方法等の告示（法27(3)） 2 選挙長、同職務代理者の住所氏名の告示（令81） 3 選挙運動に関する支出金額の制限額の告示（法196） 4 投票用紙等の様式の告示 5 立会演説会の開催計画の決定及び告示（法155(1)） 6 立候補届出の受理及び告示並びに報告（法86(8)） 7 立候補者届出を市町村選管並びに候補者の住所地市町村長に通知（令92(1)） 8 選挙事務所設置届出の受理（法130(2)） 9 出納責任者選任届出の受理（法180(2)） 10 選挙事務所標札の交付（法131(4)） 11 乗車用腕章の交付（法141の2(2)） 12 選挙運動員腕章の交付（法164の8） 13 街頭演説用標旗の交付（法154の5） 14 選挙運動用自動車、船舶、拡声機の表示版の交付（法141(2)） 15 新聞広告、政見放送登録証明書、選挙運動用通常葉書使用証明書、選挙立候補者旅客運賃後払証の交付 16 選挙運動用ポスター及び政党その他の政治団体の政治活動用ポスターの検印開始	1 投票管理者、同職務代理者の選任及び住所氏名の告示（法37、令24、25） 2 開票管理者、同職務代理者の選任及び住所氏名の告示（法61(2)、令67(1)、68） 3 不在者投票のために使用する投票用紙及び同封筒を交付する場所並びに不在者投票を行う場所の告示 4 不在者投票開始 5 個人演説会開催申出書受理開始（法164の2(6)）
7	火	24		(知事退職) 1 立会演説会参加申出締切日及び演説順序くじ執行日（立会規4） 2 立会演説会を開催する日時及び会場並びに演説の順序決定の告示及び関係市町村選管並びに候補者に通知（法156の2(5)）	

月 日	曜	選挙期日		県 の 日 程	市 町 村 の 日 程
		前	後		
6月8日	水	23			個人演説会開始（法164の2(5)） 立会演説会周知用ポスター掲示開始 （法158(1)）
9	木	22			
10	金	21			立会演説会開始
11	土	20		政見放送登録最終日 （告示日から3日以内の立候補者）	
12	日	19			
13	月	18			現に効力を有する基本、補充選挙人名簿の 閲覧場所の告示
14	火	17			
15	水	16			補充選挙人名簿調製現在期日（法27(3)）
16	木	15		立候補届出締切日（法86(1)）	補充選挙人名簿登録申請書の受理開始及び 現に効力を有する基本、補充選挙人名簿の 閲覧開始
17	金	14			
18	土	13		選挙公報掲載文の申請締切日及び掲載順序 のくじ執行日（県規程9）	
19	日	12			
20	月	11		選挙公報発送（第1区）	1 補充選挙人名簿登録申請締切日及び現 に効力を有する基本補充選挙人名簿の 閲覧最終日 2 補充選挙人名簿縦覧の場所の告示 （法27(2)） 3 候補者の氏名等の掲示場所及び掲示の 順序を定めるくじを行う場所及び日時 の告示（県規程2(1)、3(1)）
21	火	10		上 同（第2区）	3
22	水	9			1 補充選挙人名簿調製期限 2 候補者の氏名等の掲示順序のくじ 執行日（法174(3)）
23	木	8			1 補充選挙人名簿縦覧開始
24	金	7			○ 候補者の氏名等の掲示開始（法174(1)）
25	土	6			補充選挙人名簿縦覧最終日及び異議申立最 終日
26	日	5		1 選挙会の場所及び日時の告示（法78） 2 届出のあつた選挙立会人が10人を超え るとき並びに同一の政党、その他の政治 団体に属する者3人以上ある場合のくじ を行う場所及び日時の告示（法76）	1 投票所の告示（法41(1)） 2 開票の場所及び日時の告示（法64） 3 届出のあつた開票立会人が10人を超え るとき並びに同一政党その他の政治団体 に属する者3人以上ある場合のくじを行 う場所及び日時の告示（法62(7)） 4 投票所開閉時刻の繰上、繰下の承認に なつた旨の告示及び関係投票管理者に通 知（法40(2)）
27	月	4			補充選挙人名簿異議決定期限
28	火	3		1 選挙立会人の届出最終日（法76） 2 補充立候補届出最終日（法86(3)）	1 補充選挙人名簿確定期日（法27(3)） 2 補充選挙人名簿確定登録人員の報告 （令22(1)） 3 開票立会人届出最終日（法62(1)） 4 投票立会人選任最終日（法38(1)） 5 投票立会人の住所、氏名及び所属政党 等の名称を投票管理者に通知（令26）

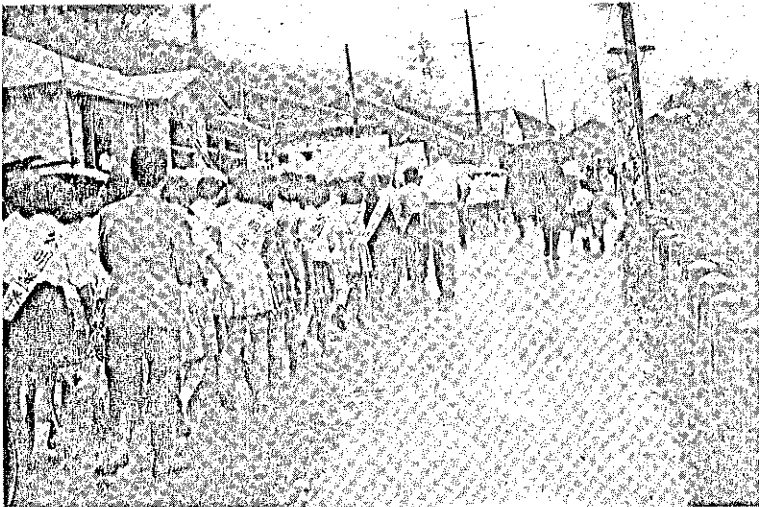
月 日 曜	選挙期日		県 の 日 程	市 町 村 の 日 程
	前	後		
6月29日	水	2	1 届出のあつた選挙立会人が10人を超えるとき並びに同一政党その他の政治団体に属する者3人以上ある場合のくじ執行日(法76) 2 立会演説会最終日	1 選挙公報各世帯配付完了の最終日(法170) 2 届出のあつた開票立会人が10人を超えるとき並びに同一政党、その他の政治団体に属する者3人以上ある場合のくじ執行日(法62(6))
30	木	1	立候補辞退最終日	1 投票、開票管理者及び事務従事者の打合せ並びに事務分担 2 投票所入場券配布最終日(令31(1)) 3 投票所の設備(令32) 4 不在者投票最終日 5 投票所を設けた場所の入口から約百メートル以内のポスター撤去(法147(2))
7. 1	金	0	選挙期日、開票日、投票及び開票結果速報受領	投票執行、開票、投票及び開票結果速報
2	土	1	投票、開票及び結果報告書の受領及び点検	投票、開票結果書類提出(令74)
3	日	2	選挙会準備	
4	月	3	1 選挙会(法80, 95) 2 当選人の報告、告知、告示(法101) 3 当選証書の附与及び告示(法105) 4 選挙結果報告 5 当選人等に関する報告(法108(1))	
16	土	15	選挙運動に関する収入及び支出の報告書提出最終日(法189(1))	

2. 知事選挙投票所開始、閉鎖時刻繰上調

市 町 村 名	繰 上 (下) 開 閉 投 票 所 名	繰上、繰下 の 別	開始、閉鎖 の 別	時 刻
三 沢 市	第9から第22まで(14ヶ所)	繰 上	開 始	1 時 間
む つ 市	第25(城ヶ沢)	〃	〃	1 時 間
佐 井 村	全投票区(10ヶ所)	〃	〃	1 時 間
青 森 市	第26(中央公民館岩渡分館)第27(孫内小学校)第56(下湯温泉旅館)第57(田代平分校)第63(大谷分校)	〃	閉 鎖	2 時 間
黒 石 市	第1(厚月内小学校)	〃	〃	1 時 間
〃	第3(沖揚平分校)	〃	〃	2 時 間
五 所 川 原 市	第4(長橋)	〃	〃	1 時 間
十 和 田 市	第9(切田)第17(深持)第30(米田)	〃	〃	2 時 間
三 沢 市	第9から第22まで(14ヶ所)	〃	〃	1 時 間
む つ 市	第26(角達)	〃	〃	2 時 間
平 内 町	第3(東田沢小学校)第13(浅浦小学校)第14(浦田小学校)	〃	〃	1 時 間
蓬 田 村	第4(高根)	〃	〃	2 時 間
三 厩 村	第3(竜飛)	〃	〃	1 時 間
鱒 ヶ 沢 町	第8(一ツ森)第9(深谷)第12(芦薈)第13(長平)	〃	〃	1 時 間
深 浦 町	第6(追良瀬)第7(長慶平)	〃	〃	2 時 間
岩 木 村	第13(上弥生公民館)	〃	〃	1 時 間



三沢市小学校吹奏団による啓発



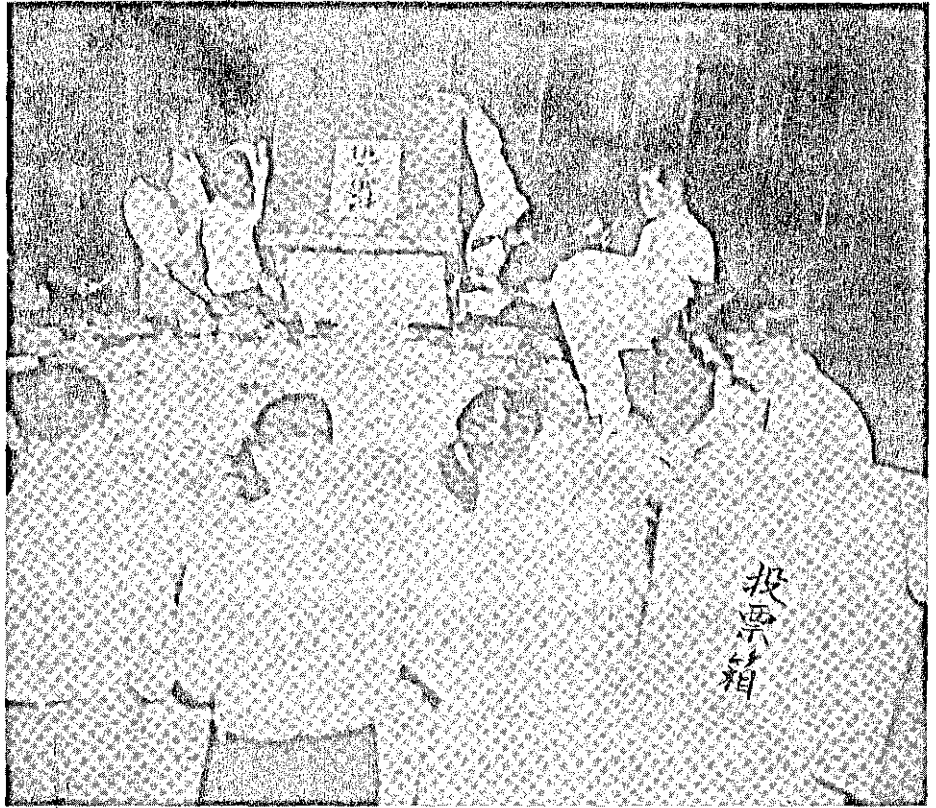
雨の中にも糞権防止



青森市高田婦人会の公明選挙の仮装行列



投票場景



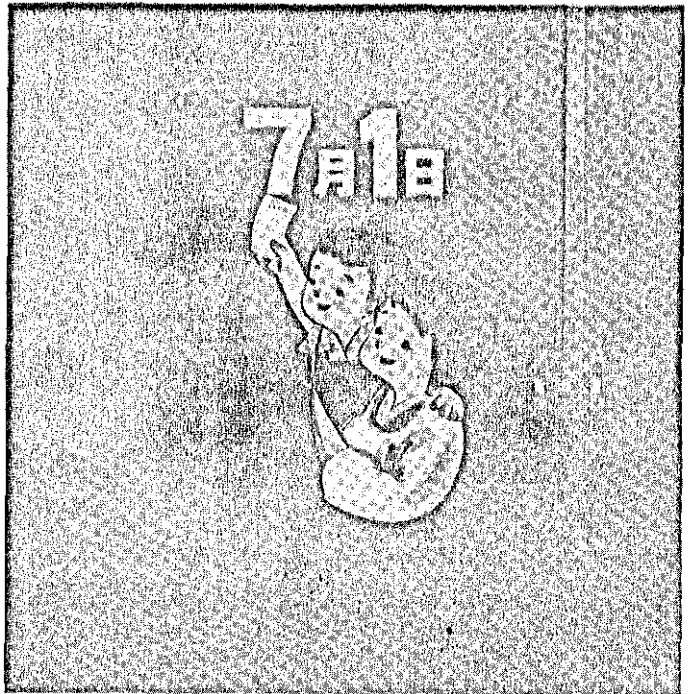
開 票 場 景



県 庁 前 廣 告 塔



詰めかける聴集



啓発ポスター

(昭和35年7月1日執行)

5. 投票に関する調

区分 市町村	投票当日の有権者数			投票者数			棄権者数			投票率		
	男	女	計	男	女	計	男	女	計	男	女	計
県計	373,552	403,590	777,142	252,798	231,910	484,708	120,754	171,680	292,434	67.67	57.46	62.37
市計	192,791	209,854	402,645	128,735	116,502	245,237	64,056	93,352	157,408	66.77	55.52	60.91
町村計	180,761	193,736	374,497	124,063	115,408	239,471	56,698	78,328	135,026	68.63	59.57	63.94
東津軽郡計	15,755	17,207	32,962	10,950	12,136	23,086	4,805	5,071	9,876	69.50	70.53	70.04
西津軽郡計	25,579	27,571	53,150	18,653	18,090	36,743	6,926	9,481	16,407	72.92	65.61	69.13
中津軽郡計	7,088	7,367	14,455	4,578	3,797	8,375	2,510	3,570	6,080	64.59	51.54	57.94
南津軽郡計	31,608	34,222	65,830	21,397	18,992	40,389	10,211	15,230	25,441	67.69	55.50	61.35
北津軽郡計	22,761	24,146	46,907	16,898	14,584	31,482	5,863	9,562	15,425	74.24	60.40	67.12
上北郡計	33,386	35,197	68,583	21,434	19,725	41,159	11,952	15,472	27,424	64.26	56.04	60.01
下北郡計	15,137	15,757	30,894	10,507	10,615	21,122	4,630	5,142	9,772	69.41	67.37	68.37
三戸郡計	29,447	32,269	61,716	19,646	17,469	37,115	9,801	14,800	24,601	66.72	54.14	60.14

市 部

区分 市町村	投票当日の有権者数			投票者数			棄権者数			投票率		
	男	女	計	男	女	計	男	女	計	男	女	計
青森市	50,706	56,517	107,223	38,183	38,840	77,023	12,523	17,677	30,200	75.30	68.72	71.83
弘前市	40,656	46,139	86,795	25,720	21,596	47,316	14,936	24,543	39,479	63.26	46.81	54.51
八戸市	45,742	46,688	92,430	29,660	26,614	56,274	16,082	20,074	36,156	64.84	57.00	60.88
黒石市	10,827	12,108	22,935	7,581	6,782	14,363	3,246	5,326	8,572	70.02	56.01	62.62
五所川原市	12,867	14,083	26,950	8,848	7,273	16,121	4,019	6,810	10,829	68.77	51.64	59.82
十和田市	11,621	12,597	24,218	7,197	5,706	12,903	4,424	6,891	11,315	61.93	45.30	53.28
三沢市	9,381	10,344	19,725	5,008	3,773	8,781	4,373	6,571	10,944	53.38	36.48	44.52
むつ市	10,991	11,378	22,369	6,538	5,918	12,456	4,453	5,460	9,913	59.49	52.01	55.68
市計	192,791	209,854	402,645	128,735	116,502	245,237	64,056	93,352	157,408	66.77	55.52	60.91

東津軽郡

区分 市町村	投票当日の有権者数			投票者数			棄権者数			投票率		
	男	女	計	男	女	計	男	女	計	男	女	計
平内町	4,861	5,295	10,156	3,469	3,970	7,439	1,392	1,325	2,717	71.36	74.98	73.25
蟹田町	1,882	2,036	3,918	1,308	1,195	2,503	574	841	1,415	69.50	58.69	63.88
今別町	2,158	2,299	4,457	1,431	1,581	3,012	727	718	1,445	66.31	68.77	67.58
蓬田村	1,606	1,639	3,245	1,091	1,058	2,149	515	581	1,096	67.93	64.55	66.22
平館村	1,615	1,648	3,263	905	1,166	2,071	710	482	1,192	56.04	70.75	63.47
三厩村	1,473	1,448	2,921	1,059	1,193	2,252	414	255	669	71.89	82.39	77.10
野内村	2,160	2,842	5,002	1,687	1,973	3,660	473	869	1,342	78.10	69.42	73.17
東津軽郡計	15,755	17,207	32,962	10,950	12,136	23,086	4,805	5,071	9,876	69.50	70.53	70.04

投票に関する調

西津軽郡

区分 市町村	投票当日の有権者数			投票者数			棄権者数			投票率		
	男	女	計	男	女	計	男	女	計	男	女	計
鱒ヶ沢町	5,850	6,433	12,283	3,789	3,681	7,470	2,061	2,752	4,813	64.77	57.22	60.82
木造町	7,381	8,022	15,403	5,556	5,200	10,756	1,825	2,822	4,647	75.27	64.82	69.83
深浦町	3,915	4,070	7,985	2,631	2,649	5,280	1,284	1,421	2,705	67.20	65.09	66.12
森田村	1,778	1,873	3,651	1,237	1,057	2,294	541	816	1,357	69.57	56.43	62.83
岩崎村	1,408	1,621	3,029	984	1,195	2,179	424	426	850	69.89	73.72	71.94
柏村	1,412	1,546	2,958	1,199	1,163	2,362	213	383	596	84.92	75.23	79.85
稲垣村	1,924	2,026	3,950	1,719	1,715	3,434	205	311	516	89.35	84.65	86.94
車力村	1,911	1,980	3,891	1,538	1,430	2,968	373	550	923	80.48	72.22	76.28
西津軽郡計	25,579	27,571	53,150	18,653	18,090	36,743	6,926	9,481	16,407	72.92	65.61	69.13

中津軽郡

区分 市町村	投票当日の有権者数			投票者数			棄権者数			投票率		
	男	女	計	男	女	計	男	女	計	男	女	計
岩木村	4,073	4,345	8,418	2,555	2,142	4,697	1,518	2,203	3,721	62.73	49.30	55.80
相馬村	1,589	1,656	3,245	1,065	857	1,922	524	799	1,323	67.02	51.75	59.23
西目屋村	1,426	1,366	2,792	958	798	1,756	468	568	1,036	67.18	58.42	62.89
中津軽郡計	7,088	7,367	14,455	4,578	3,797	8,375	2,510	3,570	6,080	64.59	51.54	57.94

南津軽郡

区分 市町村	投票当日の有権者数			投票者数			棄権者数			投票率		
	男	女	計	男	女	計	男	女	計	男	女	計
藤崎町	3,505	3,906	7,411	2,445	2,163	4,608	1,060	1,743	2,803	69.76	55.38	62.18
大鰐町	4,875	5,566	10,441	2,974	2,797	5,771	1,901	2,769	4,670	61.01	50.25	55.27
尾上町	3,238	3,510	6,748	2,387	2,182	4,569	851	1,328	2,179	73.72	62.17	67.71
浪岡町	6,401	6,914	13,315	4,604	4,111	8,715	1,797	2,803	4,600	71.93	59.46	65.45
平賀町	7,060	7,445	14,505	4,256	3,656	7,912	2,804	3,789	6,593	60.28	49.11	54.55
常盤村	1,916	1,953	3,869	1,379	1,075	2,454	537	878	1,415	71.97	55.04	63.43
田舎館村	3,163	3,344	6,507	2,403	1,996	4,399	760	1,348	2,108	75.97	59.69	67.60
碓ヶ関村	1,450	1,584	3,034	949	1,012	1,961	501	572	1,073	65.45	63.89	64.63
南津軽郡計	31,608	34,222	65,830	21,397	18,992	40,389	10,211	15,230	25,441	67.69	55.50	61.35

北津軽郡

区分 市町村	投票当日の有権者数			投票者数			棄権者数			投票率		
	男	女	計	男	女	計	男	女	計	男	女	計
板柳町	5,646	6,204	11,850	4,527	3,832	8,359	1,119	2,372	3,491	80.18	61.77	70.54
金木町	4,424	4,656	9,080	3,226	2,725	5,951	1,198	1,931	3,129	72.92	58.53	65.54
中里町	4,357	4,442	8,799	3,378	2,930	6,308	979	1,512	2,491	77.53	65.96	71.69
鶴田町	5,253	5,702	10,955	3,796	3,029	6,825	1,457	2,673	4,130	72.26	53.12	62.30
市浦村	1,491	1,553	3,044	968	1,138	2,106	523	415	938	64.92	73.28	69.19
小泊村	1,590	1,589	3,179	1,003	930	1,933	587	659	1,246	63.08	58.53	60.81
北津軽郡計	22,761	24,146	46,907	16,898	14,584	31,482	5,863	9,562	15,425	74.24	60.40	67.12

投票に関する調

上 北 郡

区 分 市町村	投票当日の有権者数			投 票 者 数			棄 権 者 数			投 票 率		
	男	女	計	男	女	計	男	女	計	男	女	計
野 辺 地 町	4,712	5,160	9,872	2,731	3,387	6,118	1,981	1,773	3,754	57.96	65.64	61.97
七 戸 町	3,413	3,883	7,296	2,432	2,332	4,764	981	1,551	2,532	71.26	60.06	65.30
百 石 町	2,507	2,662	5,169	1,416	1,428	2,844	1,091	1,234	2,325	56.48	53.64	55.02
十 和 田 町	2,574	2,752	5,326	1,692	1,286	2,978	882	1,466	2,348	65.73	46.73	55.91
六 戸 町	2,864	3,001	5,865	1,845	1,292	3,137	1,019	1,709	2,728	64.42	43.05	53.49
横 浜 町	1,999	2,089	4,088	1,382	1,567	2,949	617	522	1,139	69.13	75.01	72.14
上 北 町	2,896	3,132	6,028	1,845	1,560	3,405	1,051	1,572	2,623	63.71	49.81	56.49
天 間 林 村	3,744	3,815	7,559	2,800	2,432	5,232	944	1,383	2,327	74.79	63.75	69.22
甲 地 村	3,435	3,493	6,928	2,329	2,385	4,714	1,106	1,108	2,214	67.80	68.28	68.04
下 田 村	1,925	1,986	3,911	1,237	874	2,111	688	1,112	1,800	64.26	44.01	53.98
六ヶ所村	3,317	3,224	6,541	1,725	1,182	2,907	1,592	2,042	3,634	52.00	36.66	44.44
上北郡計	33,386	35,197	68,583	21,434	19,725	41,159	11,952	15,472	27,424	64.20	56.04	60.01

下 北 郡

区 分 市町村	投票当日の有権者数			投 票 者 数			棄 権 者 数			投 票 率		
	男	女	計	男	女	計	男	女	計	男	女	計
川 内 町	2,569	2,810	5,379	1,827	2,048	3,875	742	762	1,504	71.12	72.88	72.04
大 畑 町	3,416	3,750	7,166	2,324	2,346	4,670	1,092	1,404	2,496	68.03	62.56	65.17
大 間 町	2,043	2,040	4,083	1,459	1,382	2,841	584	658	1,242	71.41	67.75	69.58
東 通 村	3,177	3,171	6,348	2,191	1,931	4,122	986	1,240	2,226	68.96	60.90	64.93
風 間 浦 村	1,286	1,315	2,601	828	823	1,651	458	492	950	64.39	62.59	63.48
佐 井 村	1,428	1,477	2,905	1,029	1,052	2,081	399	425	824	72.06	71.23	71.64
脇 野 沢 村	1,218	1,194	2,412	849	1,033	1,882	369	161	530	69.70	86.52	78.03
下北郡計	15,137	15,757	30,894	10,507	10,615	21,122	4,630	5,142	9,772	69.41	67.37	68.37

三 戸 郡

区 分 市町村	投票当日の有権者数			投 票 者 数			棄 権 者 数			投 票 率		
	男	女	計	男	女	計	男	女	計	男	女	計
三 戸 町	4,799	5,526	10,325	3,089	2,801	5,890	1,710	2,725	4,435	64.37	50.69	57.05
五 戸 町	5,765	6,395	12,160	3,864	3,427	7,291	1,901	2,968	4,869	67.03	53.59	59.96
田 子 町	3,131	3,316	6,447	2,149	1,895	4,044	982	1,421	2,403	68.64	57.15	62.73
名 川 町	3,663	4,010	7,673	2,193	1,690	3,883	1,470	2,320	3,790	59.87	42.14	50.61
南 部 町	2,160	2,450	4,610	1,452	1,310	2,762	708	1,140	1,848	67.22	53.47	59.91
階 上 村	2,702	2,820	5,522	1,737	1,796	3,533	965	1,024	1,989	64.29	63.69	63.98
福 地 村	1,631	1,780	3,411	1,138	1,031	2,169	493	749	1,242	69.77	57.92	63.59
南 郷 村	2,563	2,772	5,335	1,637	1,406	3,043	926	1,366	2,292	63.87	50.72	57.04
倉 石 村	1,275	1,368	2,643	981	824	1,805	294	544	838	76.94	60.23	68.29
新 郷 村	1,758	1,832	3,590	1,406	1,289	2,695	352	543	895	80.00	70.36	75.07
三戸郡計	29,447	32,269	61,716	19,646	17,469	37,115	9,801	14,800	24,601	66.72	54.14	60.14

6. 開票に関する調

区 分 郡市名	投票総数	内 訳		無効投票率	備 考	
		有効投票数	無効投票数			
県 計	484,631	481,461	3,170	0.65	持帰り 68	不受理 9
市 計	245,188	243,849	1,339	0.55	〃 45	〃 4
町 村 計	239,443	237,612	1,831	0.76	〃 23	〃 5
東津軽郡計	23,085	22,939	146	0.63	〃 1	
西津軽郡計	36,740	36,405	335	0.91	〃 3	
中津軽郡計	8,375	8,329	46	0.55		
南津軽郡計	40,383	40,087	296	0.73	〃 6	
北津軽郡計	31,476	31,266	210	0.67	〃 4	〃 2
上北郡計	41,157	40,731	426	1.04		〃 2
下北郡計	21,113	20,958	155	0.73	〃 8	〃 1
三戸郡計	37,114	36,897	217	0.58	〃 1	

市 部

区 分 市町村	投票総数	内 訳		無効投票率	備 考	
		有効投票数	無効投票数			
青森市	77,023	76,702	321	0.42		
弘前市	47,312	47,108	204	0.43	持帰り 4	
八戸市	56,251	55,846	405	0.72	〃 21	不受理 2
黒石市	14,363	14,287	76	0.53		
五所川原市	16,101	16,015	86	0.53	〃 20	
千和田市	12,903	12,836	67	0.52		
三沢市	8,779	8,721	58	0.66		〃 2
むつ市	12,456	12,334	122	0.98		
市 計	245,188	243,849	1,339	0.55	〃 45	〃 4

東津軽郡

区 分 市町村	投票総数	内 訳		無効投票率	備 考	
		有効投票数	無効投票数			
平内町	7,438	7,388	50	0.67	持帰り 1	
蟹田町	2,503	2,492	11	0.44		
今別町	3,012	3,000	12	0.40		
蓬田村	2,149	2,131	18	0.84		
平館村	2,071	2,061	10	0.48		
三厩村	2,252	2,242	10	0.44		
野内村	3,660	3,625	35	0.96		
東津軽郡計	23,085	22,939	146	0.63	〃 1	

開 票 に 関 す る 調

西 津 軽 郡

区 分 市 町 村	投票総数	内 訳		無効投票率	備 考	
		有効投票数	無効投票数			
鱒ヶ沢町	7,469	7,402	67	0.90	持帰り	1
木造町	10,756	10,668	88	0.82		
深浦町	5,280	5,237	43	0.81		
森田村	2,292	2,270	22	0.97	"	2
岩崎村	2,179	2,167	12	0.55		
柏村	2,362	2,343	19	0.80		
稲垣村	3,434	3,385	49	1.43		
車力村	2,968	2,933	35	1.18		
西津軽郡計	36,740	36,405	335	0.91	"	3

中 津 軽 郡

区 分 市 町 村	投票総数	内 訳		無効投票率	備 考	
		有効投票数	無効投票数			
岩木村	4,697	4,682	15	0.32		
相馬村	1,922	1,913	9	0.47		
西目屋村	1,756	1,734	22	1.25		
中津軽郡計	8,375	8,329	46	0.55		

南 津 軽 郡

区 分 市 町 村	投票総数	内 訳		無効投票率	備 考	
		有効投票数	無効投票数			
藤崎町	4,608	4,565	43	0.93		
大鰯町	5,767	5,711	56	0.97	持帰り	4
尾上町	4,569	4,537	32	0.70		
浪岡町	8,715	8,671	44	0.50		
平賀町	7,910	7,853	57	0.72	"	2
常盤村	2,454	2,439	15	0.62		
田舎館村	4,399	4,370	29	0.66		
碓ヶ関村	1,961	1,941	20	1.02		
南津軽郡計	40,383	40,087	296	0.73	"	6

北 津 軽 郡

区 分 市 町 村	投票総数	内 訳		無効投票率	備 考	
		有効投票数	無効投票数			
板柳町	8,359	8,301	58	0.69		
金木町	5,949	5,918	31	0.52	持帰り	2
中里町	6,308	6,258	50	0.79		
鶴田町	6,824	6,781	43	0.63	"	1
市浦村	2,106	2,083	23	1.09		
小泊村	1,930	1,925	5	0.26	"	1 不受理 2
北津軽郡計	31,476	31,266	210	0.67	"	4 " 2

開 票 に 関 す る 調

上 北 郡

区 分 市 町 村	投票総数	内 訳		無効投票率	備 考
		有効投票数	無効投票数		
野 辺 地 町	6,116	6,072	44	0.72	不受理 2
七 戸 町	4,764	4,740	24	0.50	
百 石 町	2,844	2,833	11	0.39	
十 和 田 町	2,978	2,959	19	0.64	
六 戸 町	3,137	3,102	35	1.12	
横 浜 町	2,949	2,909	40	1.36	
上 北 町	3,405	3,347	58	1.70	
天 間 林 村	5,232	5,170	62	1.19	
甲 地 村	4,714	4,618	96	2.04	
下 田 村	2,111	2,102	9	0.43	
六 々 所 村	2,907	2,879	28	0.96	
上 北 郡 計	41,157	40,731	426	1.04	” 2

下 北 郡

区 分 市 町 村	投票総数	内 訳		無効投票率	備 考
		有効投票数	無効投票数		
川 内 町	3,875	3,856	19	0.49	
大 畑 町	4,662	4,639	23	0.49	持帰り 8
大 間 町	2,841	2,827	14	0.49	
東 通 村	4,122	4,057	65	1.58	
風 間 浦 村	1,651	1,638	13	0.79	
佐 井 村	2,081	2,066	15	0.72	
脇 野 沢 村	1,881	1,875	6	0.32	不受理 1
下 北 郡 計	21,113	20,958	155	0.73	” 8 ” 1

三 戸 郡

区 分 市 町 村	投票総数	内 訳		無効投票率	備 考
		有効投票数	無効投票数		
三 戸 町	5,890	5,861	29	0.49	
五 戸 町	7,291	7,237	54	0.74	
田 子 町	4,044	4,014	30	0.75	
名 川 町	3,882	3,874	8	0.21	持帰り 1
南 部 町	2,762	2,759	3	0.10	
階 上 村	3,533	3,499	34	0.96	
福 地 村	2,169	2,161	8	0.37	
南 郷 村	3,043	3,024	19	0.62	
倉 石 村	1,805	1,802	3	0.17	
新 郷 村	2,695	2,666	29	1.08	
三 戸 郡 計	37,114	36,897	217	0.58	” 1

(昭和35年7月1日執行)

7. 候補者得票数調

候補者氏名 市 町 村		山 崎 岩 男	淡 谷 悠 蔵	計
県	計	295,198	186,263	481,461
市	計	144,654	99,195	243,849
町	村 計	150,544	87,068	237,612
東 津 軽 郡	計	15,392	7,547	22,939
西 津 軽 郡	計	22,967	13,438	36,405
中 津 軽 郡	計	5,430	2,899	8,329
南 津 軽 郡	計	21,997	18,090	40,087
北 津 軽 郡	計	20,447	10,819	31,266
上 北 郡	計	23,530	17,201	40,731
下 北 郡	計	13,980	6,978	20,958
三 戸 郡	計	26,801	10,096	36,897

市 部

候補者氏名 市 町 村		山 崎 岩 男	淡 谷 悠 蔵	計
青 森 市		45,749	30,953	76,702
弘 前 市		26,877	20,231	47,108
八 戸 市		33,759	22,087	55,846
黒 石 市		8,134	6,153	14,287
五 所 川 原 市		10,137	5,878	16,015
十 和 田 市		7,850	4,986	12,836
三 沢 市		5,057	3,664	8,721
む つ 市		7,091	5,243	12,334
市	計	144,654	99,195	243,849

東 津 軽 郡

候補者氏名 市 町 村		山 崎 岩 男	淡 谷 悠 蔵	計
平 内 町		5,041	2,347	7,388
蟹 田 町		1,723	769	2,492
今 別 町		1,824	1,176	3,000
鷺 田 村		1,395	736	2,131
平 館 村		1,523	538	2,061
三 厩 村		1,634	608	2,242
野 内 村		2,252	1,373	3,625
東 津 軽 郡	計	15,392	7,547	22,939

候補者得票数調

西 津 輕 郡

候補者氏名 市 町 村	山 崎 岩 男	淡 谷 悠 藏	計
鯉ヶ沢 町	4,652	2,750	7,402
木造 町	6,724	3,944	10,668
深浦 町	2,989	2,248	5,237
森田 村	1,314	956	2,270
岩崎 村	1,556	611	2,167
柏 村	1,707	636	2,343
稲垣 村	2,356	1,029	3,385
車力 村	1,669	1,264	2,933
西 津 輕 郡 計	22,967	13,438	36,405

中 津 輕 郡

候補者氏名 市 町 村	山 崎 岩 男	淡 谷 悠 藏	計
岩木 村	3,372	1,310	4,682
相馬 村	1,030	883	1,913
西目屋 村	1,028	706	1,734
中 津 輕 郡 計	5,430	2,899	8,329

南 津 輕 郡

候補者氏名 市 町 村	山 崎 岩 男	淡 谷 悠 藏	計
藤崎 町	2,265	2,300	4,565
大鱒 町	3,214	2,497	5,711
尾上 町	2,359	2,178	4,537
浪岡 町	4,824	3,847	8,671
平賀 町	4,231	3,622	7,853
常盤 村	1,442	997	2,439
田舎館 村	2,523	1,847	4,370
碓ヶ関 村	1,139	802	1,941
南 津 輕 郡 計	21,997	18,090	40,087

北 津 輕 郡

候補者氏名 市 町 村	山 崎 岩 男	淡 谷 悠 藏	計
板柳 町	5,741	2,560	8,301
金木 町	3,680	2,238	5,918
中里 町	3,567	2,691	6,258
鶴田 町	4,815	1,966	6,781
市浦 村	1,312	771	2,083
小泊 村	1,332	593	1,925
北 津 輕 郡 計	20,447	10,819	31,266

候 補 者 得 票 数 調

上 北 郡

候補者氏名 市 町 村	山 崎 岩 男	淡 谷 悠 蔵	計
野 辺 地 町	3,333	2,739	6,072
七 戸 町	2,370	2,370	4,740
百 石 町	2,209	624	2,833
十 和 田 町	1,584	1,375	2,959
六 戸 町	2,015	1,087	3,102
横 浜 町	1,976	933	2,909
上 北 町	1,398	1,949	3,347
天 間 林 村	2,408	2,762	5,170
甲 地 村	2,823	1,795	4,618
下 田 村	1,409	693	2,102
六ヶ所 村	2,005	874	2,879
上 北 郡 計	23,530	17,201	40,731

下 北 郡

候補者氏名 市 町 村	山 崎 岩 男	淡 谷 悠 蔵	計
川 内 町	2,299	1,557	3,856
大 畑 町	2,749	1,890	4,639
大 間 町	2,042	785	2,827
東 通 村	3,019	1,038	4,057
風 間 浦 村	1,147	491	1,638
佐 井 村	1,123	943	2,066
脇 野 沢 村	1,601	274	1,875
下 北 郡 計	13,980	6,978	20,958

三 戸 郡

候補者氏名 市 町 村	山 崎 岩 男	淡 谷 悠 蔵	計
三 戸 町	4,143	1,718	5,861
五 戸 町	5,145	2,092	7,237
田 子 町	2,773	1,241	4,014
名 川 町	3,045	829	3,874
南 部 町	1,897	862	2,759
階 上 村	2,441	1,058	3,499
福 地 村	1,498	663	2,161
南 郷 村	2,505	519	3,024
倉 石 村	1,305	497	1,802
新 郷 村	2,049	617	2,666
三 戸 郡 計	26,801	10,096	36,897

8. 無効投票に関する調

区 分 郡 市 名	成規の 用紙を 用いた もの	候補者 でない 氏名を 記した もの	候補者 ないが 氏名を 記した もの	候補者 の氏名 を記し たもの	2人以上 の候補 者氏名 を記し たもの	以候の 上を記 したも の	被選権 のない 候補者 氏名を 記した もの	選挙の 外に他 の候補 者氏名 を記し たもの	候補者 の氏名 を自署 しない もの	候補者 の氏名 を自署 したもの	候補者 の氏名 を自署 したもの	議員の 現職に ある氏 名を記 したもの	白紙 投票	単に記 事を書 いたも の	雑記 符を記 したも の	単に記 号符を 記した もの	計
県 計	40	710	-	39	-	92	6	785	-	487	652	359	3,170				
市 計	21	278	-	24	-	47	5	302	-	259	212	191	1,339				
町 村 計	19	432	-	15	-	45	1	483	-	228	440	168	1,831				
東津軽郡 計	-	45	-	-	-	5	-	29	-	25	34	8	146				
西津軽郡 計	-	89	-	1	-	6	-	54	-	40	125	20	335				
中津軽郡 計	-	15	-	-	-	2	-	4	-	5	14	6	46				
南津軽郡 計	6	58	-	3	-	6	1	109	-	28	56	29	296				
北津軽郡 計	2	42	-	-	-	1	-	86	-	27	40	12	210				
上北郡 計	8	111	-	1	-	12	-	132	-	49	72	41	426				
下北郡 計	2	35	-	1	-	5	-	18	-	32	45	17	155				
三戸郡 計	1	37	-	9	-	8	-	51	-	22	54	35	217				

市 部

区 分 市 町 村	成規の 用紙を 用いた もの	候補者 でない 氏名を 記した もの	候補者 ないが 氏名を 記した もの	候補者 の氏名 を記し たもの	2人以上 の候補 者氏名 を記し たもの	以候の 上を記 したも の	被選権 のない 候補者 氏名を 記した もの	選挙の 外に他 の候補 者氏名 を記し たもの	候補者 の氏名 を自署 しない もの	候補者 の氏名 を自署 したもの	候補者 の氏名 を自署 したもの	議員の 現職に ある氏 名を記 したもの	白紙 投票	単に記 事を書 いたも の	雑記 符を記 したも の	単に記 号符を 記した もの	計
青森市	14	56	-	6	-	7	3	128	-	56	25	26	321				
弘前市	1	43	-	1	-	10	-	18	-	38	52	41	204				
八戸市	3	62	-	10	-	17	2	76	-	76	97	62	405				
黒石市	-	25	-	3	-	5	-	11	-	9	19	4	76				
五所川原市	2	29	-	-	-	-	-	29	-	10	6	10	86				
十和田市	-	25	-	-	-	2	-	20	-	12	4	4	67				
三沢市	-	12	-	1	-	3	-	20	-	7	9	6	58				
むつ市	1	26	-	3	-	3	-	-	-	51	-	38	122				
市 計	21	278	-	24	-	47	5	302	-	259	212	191	1,339				

無効投票に関する調

東津軽郡

区分 市町村			規 用紙 用いもの	候 補者 の氏 名を 記した もの	候 補者 の氏 名を 記した もの	と 上 の 補 氏 名 を 記 した もの	以 候 の 者 名 を 記 した もの	選 挙 の 候 補 氏 名 を 記 した もの	候 補 者 の 外 の 事 載 した もの	候 補 者 の 氏 名 を 自 書 し ない もの	候 補 者 の 氏 名 を 自 書 し ない もの	議 員 の 現 在 の 氏 名 を 記 した もの	白 紙 投 票	単 に 事 載 した もの	単 に 記 号 符 号 を 記 載 した もの	計
平	内	町	-	15	-	-	-	1	-	20	-	7	5	2	50	
蟹	田	町	-	3	-	-	-	-	-	-	-	3	5	-	11	
今	別	町	-	1	-	-	-	2	-	5	-	1	3	-	12	
遼	田	村	-	3	-	-	-	1	-	-	-	2	7	5	18	
平	館	村	-	4	-	-	-	-	-	-	-	4	1	-	10	
三	厩	村	-	5	-	-	-	1	-	3	-	-	-	1	10	
野	内	村	-	14	-	-	-	-	-	-	-	8	13	-	35	
東津軽郡計			-	45	-	-	-	5	-	29	-	25	34	8	146	

西津軽郡

区分 市町村			規 用紙 用いもの	候 補者 の氏 名を 記した もの	候 補者 の氏 名を 記した もの	と 上 の 補 氏 名 を 記 した もの	以 候 の 者 名 を 記 した もの	選 挙 の 候 補 氏 名 を 記 した もの	候 補 者 の 外 の 事 載 した もの	候 補 者 の 氏 名 を 自 書 し ない もの	候 補 者 の 氏 名 を 自 書 し ない もの	議 員 の 現 在 の 氏 名 を 記 した もの	白 紙 投 票	単 に 事 載 した もの	単 に 記 号 符 号 を 記 載 した もの	計
鯉	ヶ	沢	-	16	-	1	-	5	-	11	-	7	15	12	67	
木	造	町	-	31	-	-	-	-	-	12	-	7	38	-	88	
深	浦	町	-	-	-	-	-	-	-	15	-	8	16	4	43	
森	田	村	-	14	-	-	-	1	-	-	-	2	5	-	22	
岩	崎	村	-	6	-	-	-	-	-	-	-	5	1	-	12	
柏		村	-	4	-	-	-	-	-	-	-	1	2	-	19	
稻	垣	村	-	17	-	-	-	-	-	4	-	6	22	-	49	
車	力	村	-	1	-	-	-	-	-	-	-	4	26	4	35	
西津軽郡計			-	89	-	1	-	6	-	54	-	40	125	20	335	

無効投票に関する調

中 津 軽 郡

区 分 市 町 村	成規の 用紙を 用いた もの	候補者 の氏名 を記し たもの	候補者 の氏名 を記し たもの	候補者 の氏名 を記し たもの	2人以上 の候補者 の氏名 を記し たもの	以候の 者名を 記した もの	被選権 の候補者 名を記 したもの	選挙の 候補者 名を記 したもの	候補者 の氏名 を記し たもの	候補者 の氏名 を記し たもの	候補者 の氏名 を記し たもの	議員の 現在職 にある 氏名を 記した もの	白紙 投票	単に 事を記 したも の	雑記 符を記 したも の	記号 符を記 したも の	計
岩 木 村	-	7	-	-	-	-	-	-	1	-	-	-	2	5	-	-	15
相 馬 村	-	4	-	-	-	-	-	-	-	-	-	-	1	2	2	-	9
西 目 屋 村	-	4	-	-	-	-	-	-	1	-	4	-	2	7	4	-	22
中津軽郡計	-	15	-	-	-	-	-	-	2	-	4	-	5	14	6	-	46

南 津 軽 郡

区 分 市 町 村	成規の 用紙を 用いた もの	候補者 の氏名 を記し たもの	候補者 の氏名 を記し たもの	候補者 の氏名 を記し たもの	2人以上 の候補者 の氏名 を記し たもの	以候の 者名を 記した もの	被選権 の候補者 名を記 したもの	選挙の 候補者 名を記 したもの	候補者 の氏名 を記し たもの	候補者 の氏名 を記し たもの	候補者 の氏名 を記し たもの	議員の 現在職 にある 氏名を 記した もの	白紙 投票	単に 事を記 したも の	雑記 符を記 したも の	記号 符を記 したも の	計
藤 崎 町	-	3	-	-	-	-	-	-	-	-	32	-	2	6	-	-	43
大 鰐 町	-	5	-	-	-	-	-	-	-	-	42	-	3	-	6	-	56
尾 上 町	-	12	-	-	-	-	-	1	-	-	12	-	4	2	1	-	32
浪 岡 町	3	6	-	-	1	-	-	-	-	-	13	-	9	5	7	-	44
平 賀 町	1	11	-	-	2	-	-	-	4	-	-	-	4	28	7	-	57
常 盤 村	1	5	-	-	-	-	-	-	-	-	-	-	-	8	1	-	15
田 舎 館 村	-	13	-	-	-	-	-	-	-	-	8	-	1	-	7	-	29
碓 ヶ 関 村	1	3	-	-	-	-	-	-	1	1	2	-	5	7	-	-	20
南津軽郡計	6	58	-	-	3	-	-	-	6	1	109	-	28	56	29	-	296

無効投票に関する調

北 津 軽 郡

区 分 市 町 村	成規の 用紙を 用いた もの	候補者 の氏名 を記し たもの	候補者 の氏名 を記し たもの	ととな の氏名 を記し たもの	2人 の氏名 を記し たもの	以 候の 氏名を 記した もの	被 権の 氏名を 記した もの	選 挙の 候補者 を記し たもの	候 補の 氏名を 記した もの	候 補の 氏名を 記した もの	候 補の 氏名を 記した もの	候 補の 氏名を 記した もの	議 員に あ る 氏 名を 記した もの	白 紙 投 票	単 に 事 載 した もの	雑 記 を 記 した もの	単 に 記 号 符 号 を 記 載 した もの	計
板 柳 町	-	7	-	-	-	-	-	1	-	44	-	-	-	2	1	3	58	
金 木 町	-	12	-	-	-	-	-	-	-	9	-	-	-	5	-	5	31	
中 里 町	-	8	-	-	-	-	-	-	-	27	-	-	-	6	9	-	50	
鶴 田 町	2	9	-	-	-	-	-	-	-	-	-	-	-	4	25	3	43	
市 浦 村	-	6	-	-	-	-	-	-	-	6	-	-	-	7	4	-	23	
小 泊 村	-	-	-	-	-	-	-	-	-	-	-	-	-	3	1	1	5	
北 津 軽 郡 計	2	42	-	-	-	-	-	1	-	86	-	-	-	27	40	12	210	

上 北 郡

区 分 市 町 村	成規の 用紙を 用いた もの	候補者 の氏名 を記し たもの	候補者 の氏名 を記し たもの	ととな の氏名 を記し たもの	2人 の氏名 を記し たもの	以 候の 氏名を 記した もの	被 権の 氏名を 記した もの	選 挙の 候補者 を記し たもの	候 補の 氏名を 記した もの	候 補の 氏名を 記した もの	候 補の 氏名を 記した もの	候 補の 氏名を 記した もの	議 員に あ る 氏 名を 記した もの	白 紙 投 票	単 に 事 載 した もの	雑 記 を 記 した もの	単 に 記 号 符 号 を 記 載 した もの	計
野 辺 地 町	1	9	-	-	-	-	-	2	-	16	-	-	-	9	2	5	44	
七 戸 町	-	4	-	-	-	-	-	2	-	7	-	-	-	3	8	-	24	
百 石 町	-	5	-	-	-	-	-	-	-	-	-	-	-	2	4	-	11	
十 和 田 町	-	6	-	1	-	-	-	3	-	6	-	-	-	1	2	-	19	
六 戸 町	-	10	-	-	-	-	-	1	-	20	-	-	-	1	-	3	35	
横 浜 町	-	13	-	-	-	-	-	2	-	9	-	-	-	4	2	10	40	
上 北 町	2	10	-	-	-	-	-	-	-	20	-	-	-	9	-	17	58	
天 間 林 村	3	23	-	-	-	-	-	-	-	-	-	-	-	11	21	4	62	
甲 地 村	1	20	-	-	-	-	-	2	-	38	-	-	-	5	30	-	96	
下 田 村	1	4	-	-	-	-	-	-	-	1	-	-	-	1	-	2	9	
六ヶ所村	-	7	-	-	-	-	-	-	-	15	-	-	-	3	3	-	28	
上 北 郡 計	8	111	-	1	-	-	-	12	-	132	-	-	-	49	72	41	426	

無効投票に関する調

下 北 郡

区 分 市 町 村	成規の 用紙を 用いた もの	候補者 でない 氏名を 記した もの	候補者 の氏名 を記し たもの	ととな 氏名を 記した もの	2人 以上の 氏名を 記した もの	以 候の 氏名を 記した もの	被 推 選 の 候 者 の 氏 名 を 記 した もの	選 挙 の 候 者 の 氏 名 を 記 した もの	候 補 外 の 氏 名 を 記 した もの	者 名 を 記 し ない もの	候 補 者 の 氏 名 を 記 し ない もの	候 補 者 の 氏 名 を 記 し ない もの	候 補 者 の 氏 名 を 記 し ない もの	議 員 の 現 在 の 氏 名 を 記 した もの	白 紙 投 票	単 事 を 記 した もの	雑 記 を 記 した もの	単 記 符 号 を 記 した もの	記 符 号 を 記 した もの	計
川 内 町	-	6	-	-	-	-	-	1	-	-	2	-	-	-	4	5	-	1	19	
大 畑 町	1	9	-	-	-	-	-	-	-	-	5	-	-	-	2	1	-	5	23	
大 間 町	-	2	-	-	1	-	-	1	-	-	5	-	-	-	5	-	-	-	14	
東 通 村	-	6	-	-	-	-	-	-	-	-	-	-	-	-	14	37	-	8	65	
風 間 浦 村	-	7	-	-	-	-	-	-	-	-	2	-	-	-	4	-	-	-	13	
佐 井 村	1	4	-	-	-	-	-	-	-	-	1	-	-	-	1	2	-	-	15	
脇 野 沢 村	-	1	-	-	-	-	-	-	-	-	-	-	-	-	2	-	-	3	6	
下 北 郡 計	2	35	-	-	1	-	-	5	-	-	18	-	-	-	32	45	-	17	155	

三 戸 郡

区 分 市 町 村	成規の 用紙を 用いた もの	候補者 でない 氏名を 記した もの	候補者 の氏名 を記し たもの	ととな 氏名を 記した もの	2人 以上の 氏名を 記した もの	以 候の 氏名を 記した もの	被 推 選 の 候 者 の 氏 名 を 記 した もの	選 挙 の 候 者 の 氏 名 を 記 した もの	候 補 外 の 氏 名 を 記 した もの	者 名 を 記 し ない もの	候 補 者 の 氏 名 を 記 し ない もの	候 補 者 の 氏 名 を 記 し ない もの	候 補 者 の 氏 名 を 記 し ない もの	議 員 の 現 在 の 氏 名 を 記 した もの	白 紙 投 票	単 事 を 記 した もの	雑 記 を 記 した もの	単 記 符 号 を 記 した もの	記 符 号 を 記 した もの	計
三 戸 町	-	8	-	-	1	-	-	-	-	-	8	-	-	-	2	3	-	7	29	
五 戸 町	1	13	-	-	-	-	-	-	-	-	3	-	-	-	8	17	-	12	54	
田 子 町	-	4	-	-	-	-	-	-	2	-	15	-	-	-	3	2	-	4	30	
名 川 町	-	1	-	-	3	-	-	-	-	-	-	-	-	-	-	1	-	3	8	
南 部 町	-	2	-	-	-	-	-	-	-	-	-	-	-	-	1	-	-	-	3	
階 上 村	-	5	-	-	2	-	-	-	3	-	7	-	-	-	-	12	-	5	34	
福 地 村	-	2	-	-	-	-	-	-	1	-	-	-	-	-	1	4	-	-	8	
福 南 郷 村	-	1	-	-	2	-	-	-	2	-	-	-	-	-	4	10	-	-	19	
倉 石 村	-	-	-	-	-	-	-	-	-	-	1	-	-	-	1	1	-	-	3	
新 郷 村	-	1	-	-	1	-	-	-	-	-	17	-	-	-	2	4	-	4	29	
三 戸 郡 計	1	37	-	-	9	-	-	8	-	-	51	-	-	-	22	54	-	35	217	

9. 青森県知事選挙立会演説会日程表

日 時	演 説 会 場	順 序	候 補 者 氏 名	日 時	演 説 会 場	順 序	候 補 者 氏 名
6月10日 午後7時	青森市 古川小学校	1	肥後 亨	6月21日 午後1時	青森市 野脇中学校	1	肥後 亨
		2	淡谷 悠			2	山崎 岩
		3	山崎 岩			3	淡谷 悠
6月11日 午後7時	平内町 小湊小学校	1	淡谷 悠	6月21日 午後7時	浪岡町 浪岡中学校	1	山崎 岩
		2	山崎 岩			2	淡谷 悠
		3	肥後 亨			3	肥後 亨
6月12日 午後7時	野辺地町 野辺地中学校	1	山崎 岩	6月22日 午後7時	黒石市 黒石小学校	1	淡谷 悠
		2	肥後 亨			2	肥後 亨
		3	淡谷 悠			2	山崎 岩
6月13日 午後7時	三沢市 三沢第一中学校	1	肥後 亨	6月23日 午後7時	弘前市 時敏小学校	1	肥後 亨
		2	淡谷 悠			2	山崎 岩
		3	山崎 岩			3	淡谷 悠
6月14日 午後7時	十和田市 三本木小学校	1	淡谷 悠	6月24日 午後7時	大鰐町 大鰐小学校	1	山崎 岩
		2	山崎 岩			2	淡谷 悠
		3	肥後 亨			3	肥後 亨
6月15日 午後7時	八戸市 八戸小学校	1	山崎 岩	6月25日 午後7時	板柳町 板柳小学校	1	淡谷 悠
		2	肥後 亨			2	肥後 亨
		3	淡谷 悠			3	山崎 岩
6月16日 午後7時	八戸市 湊小学校	1	肥後 亨	6月26日 午後1時	五所川原市 五所川原小学校	1	肥後 亨
		2	淡谷 悠			2	山崎 岩
		3	山崎 岩			3	淡谷 悠
6月17日 午後7時	五戸町 五戸小学校	1	淡谷 悠	6月26日 午後7時	金木町 金木小学校	1	山崎 岩
		2	山崎 岩			2	淡谷 悠
		3	肥後 亨			3	肥後 亨
6月18日 午後7時	三戸町 三戸小学校	1	山崎 岩	6月27日 午後7時	木造町 木造中学校	1	淡谷 悠
		2	肥後 亨			2	肥後 亨
		3	淡谷 悠			3	山崎 岩
6月19日 午後1時	むつ市 第二田名部小学校	1	肥後 亨	6月28日 午後7時	鱒ヶ沢町 西海小学校	1	肥後 亨
		2	淡谷 悠			2	山崎 岩
		3	山崎 岩			3	淡谷 悠
6月19日 午後7時	大畑町 大畑小学校	1	淡谷 悠	6月29日 午後7時	弘前市 第一大成小学校	1	山崎 岩
		2	山崎 岩			2	淡谷 悠
		3	肥後 亨			3	肥後 亨
6月20日 午後7時	蟹田町 蟹田映画劇場	1	淡谷 悠				
		2	肥後 亨				
		3	山崎 岩				

- 備考 1. 候補者1人1回の演説時間は35分以内とす。
 2. 演説の順序は次のように二の期間に分けて決定す。
 6月10日から同月19日まで
 6月20日から同月29日まで

10. 公職の候補者の選挙運動に関する収支に関する報告書要旨

- (1) 選挙の種類 昭和35年7月1日執行 青森県知事選挙
- (2) 期 間 昭和35年6月6日から昭和35年7月1日まで
- (3) 報告書要旨

候補者氏名	出納責任者氏名	寄附及びその他の収入の総額	支出の総額		差 引	報告書受理 年 月 日
			立候補準備の為の支出	選挙運動のための支出		
淡谷 悠 蔵	工 藤 一 成	1,255,000	円 -	円 1,108,528	円 146,472	35. 7.16
肥 後 亨	小 山 寿 男	120,000	-	119,990	10	35. 7.18
山 崎 岩 男	松 村 広 治	1,251,000	-	724,962	526,038	35. 7.13

(4) 主要な寄附者及び支出

(イ) 寄 附 者

候補者氏名	寄附の総額	件数	寄附者の氏名又は団体名	職 業	住所又は主たる事務所の所在地
1 淡谷 悠 蔵	50,000	1	林 楢 立 売 組 合	建 設 業	青森市
	500,000	1	日 本 社 会 党		東京都千代田区
	100,000	1	穂 積 義 孝		八戸市
	300,000	1	青 森 県 労 会 議		青森市
	50,000	1	社 会 党 県 議 団		//
	100,000	1	田 中 一	参 議 院 議 員	東京都世田谷区
2 肥 後 亨	120,000	1	国際情報機構東京第101特務機関		東京都港区
3 山 崎 岩 男	10,000	1	奈 佐 佐 三	会 社 重 役	東津軽郡野内村
	5,000	1	上 北 郡 町 村 会		上北郡七戸町
	10,000	1	相 沢 寛	団 体 役 員	東京都千代田区
	20,000	1	全 国 知 事 会		// //
	50,000	1	大 久 保 伝 蔵	山 形 市 長	山形県山形市
	10,000	1	南 部 幸 夫	会 社 重 役	青森市
	10,000	1	山 内 亮	団 体 役 員	八戸市
	10,000	1	立 崎 竜 一	農 業	十和田市
	10,000	1	小 野 善 一	//	五所川原市
	100,000	1	町 村 金 五	北 海 道 知 事	北海道札幌市
	100,000	1	和 田 寛 次 郎	会 社 重 役	青森市
	5,000	1	藤 本 兼 太 郎	農 業	南津軽郡藤崎町
	3,000	1	久 保 内 健 太 郎	医 師	青森市
	2,000	1	森 山 久 五 郎	新 聞 販 売 業	//
	100,000	1	杉 本 行 雄	会 社 重 役	十和田市
	50,000	1	青 森 県 農 業 協 同 組 合		青森市
	100,000	1	佐 藤 喜 一 郎	福 島 県 知 事	福島県福島市
	30,000	1	渡 辺 鉄 之	会 社 重 役	東京都三鷹市
	20,000	1	鈴 木 吉 助	//	山形県山形市
	100,000	1	小 畑 勇 二 郎	秋 田 県 知 事	秋田県秋田市
50,000	1	佐 藤 幸 之 助	会 社 重 役	東京都千代田区	
100,000	1	三 浦 義 男	宮 城 県 知 事	宮城県仙台市	

候補者氏名	寄附の総額	件数	寄附者の氏名又は団体名	職 業	住所又は主たる事務所の所在地
	30,000	1	伊 吹 勇 次 郎	漁 業	北海道久遠郡大成村
	50,000	1	吉 岡 竜 之 助	" "	" "
	200,000	1	木 村 秀 吉	会 社 重 役	大阪府尼崎市
	1,000	1	田 口 豊 州	僧 侶	八戸市
	10,000	1	千 葉 富 江	教 師	"
	5,000	1	岩 館 正 男	商 業	"
	50,000	1	秋 山 卓 二 郎	漁 業	"
	10,000	1	今 井 実 次	会 社 重 役	大阪府大阪市

(ロ) 支 出

候補者氏名	支出の総額	件 数	支出の目的	支出の総額	件 数	支出の目的
1 淡 谷 悠 蔵	59,100	18	人 件 費	40,500	4	家 屋 費
	224,191	45	通 信 費	315,891	48	交 通 費
	59,800	2	印 刷 費	52,310	5	広 告 費
	9,719	9	文 具 費	90,873	28	食 糧 費
	236,585	33	休 泊 費	19,559	39	雑 費
2 肥 後 亨	40,000	1	人 件 費	25,000	1	家 屋 費
	990	1	通 信 費	33,000	3	交 通 費
	9,000	1	印 刷 費	1,000	1	文 具 費
	11,000	3	休 泊 費			
3 山 崎 岩 男	268,200	57	人 件 費	24,000	3	家 屋 費
	52,561	26	通 信 費	105,880	10	交 通 費
	24,300	6	印 刷 費	53,500	3	広 告 費
	10,361	45	文 具 費	66,192	29	食 糧 費
	62,792	20	休 泊 費	57,176	50	雑 費

備 考

肥後亨は、昭和35年6月30日立候補辞退をしたものである。

青森県知事選挙公報

昭和三十五年七月一日執行

国際情報 肥後亭

肥後亭



一、特務機関の目的
当特務機関は日本民族国家を興隆させるため...

自由民主党公認



山崎岩男

私は再度本県知事に候補補したが、その理由は、後果政の振興に絶大な関係有する重要事業が山積している...

日本社会党公認青森県知事候補



淡谷悠蔵

青森県は劣等県ではない。青森県は貧乏県であるといわれます。生活程度も低く、トラホームや赤ん坊の死亡率も全国一...

当特務機関は軍事・謀略・政治結社でありその活動範囲は日本国土及びその近海で組織はすべて旧帝國陸軍の制度を範としており規律は極めて厳正である...

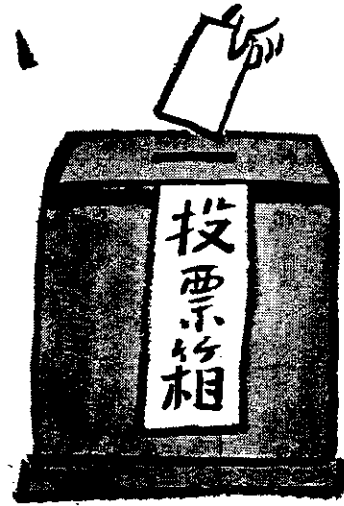
尚今後四年の任期中に特に実施を期するものとして左の如くである。災害復旧、今次八戸地区津波災害は今年度中復旧を期する。中間給養所閉止後の平均不足は正しく、今次二ヶ年を以て完了する。今後給養所を閉止しない。年次計画を立て各都市先機関の統合庁舎を建設する。...

解放を図り国営による開墾や土地改良を大きくとり入れて、農村の二三男問題の解決に努めます。本県の産業界は、本県の大産地が生む資源によつて発達することが、一番堅実です。...

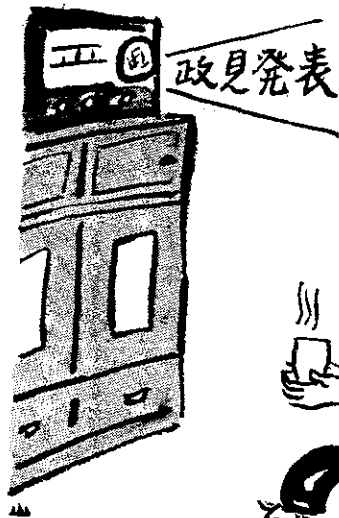
知事選投票日は 7月1日

生活の向上は、あなたの一票にかかっています

有権者は
かならず投票
しましょう



最も立派な人を
選びましょう



義理人情



ゆらゆくに負けず清い一票を



12 青森県知事選挙投票率優良市町村等表彰

一、青森県知事並びに青森県選挙管理委員会委員長表彰

① 投票率優良市町村表彰

(イ) A 級 (市関係で県平均の投票率を上回るもの)

- 一 位 青 森 市
青森市選挙管理委員会
- 二 位 黒 石 市
黒石市選挙管理委員会

(ロ) B 級 (有権者数五、五〇〇人以上でA級二位の投票率を5%上回る町村)

- 一 位 東 津 軽 郡 平 内 町
同郡同町選挙管理委員会
- 二 位 北 津 軽 郡 中 里 町
同郡同町選挙管理委員会
- 三 位 北 津 軽 郡 板 柳 町
同郡同町選挙管理委員会
- 四 位 西 津 軽 郡 木 造 町
同郡同町選挙管理委員会
- 五 位 上 北 郡 天 間 林 村
同郡同村選挙管理委員会
- 六 位 上 北 郡 甲 地 村
同郡同村選挙管理委員会
- 七 位 南 津 軽 郡 尾 上 町
同郡同町選挙管理委員会
- 八 位 南 津 軽 郡 田 舎 館 村
同郡同村選挙管理委員会

(ハ) C 級 (有権者数五、五〇〇人未満でB級八位の投票率を上回る町村)

- 一 位 西 津 軽 郡 稻 垣 村
同郡同村選挙管理委員会
- 二 位 西 津 軽 郡 柏 村
同郡同村選挙管理委員会
- 三 位 下 北 郡 脇 野 沢 村
同郡同村選挙管理委員会
- 四 位 東 津 軽 郡 三 厩 村
同郡同村選挙管理委員会
- 五 位 西 津 軽 郡 車 力 村
同郡同村選挙管理委員会
- 六 位 三 戸 郡 新 郷 村
同郡同村選挙管理委員会

- 七 位 東津輕郡野内村
同郡同村選挙管理委員会
- 八 位 上北郡横浜町
同郡同町選挙管理委員会
- 九 位 下北郡川内町
同郡同町選挙管理委員会

表 彰 状

何 郡 市 町 村
何 郡 市 何 町 村 選挙 管理 委員会

級 位

昭和三十五年七月一日執行の青森県知事選挙に当り、その投票率において優秀な成績を収めたことは、協力一致して啓発宣伝並びに公明選挙の推進に努力したたためものであつて他の模範であります。よつてこれを表彰します。

昭和三十五年八月十七日

青 森 県 知 事 山 崎 岩 男
青森県選挙管理委員会委員長 伊 藤 正 逸

二、青森県選挙管理委員会委員長並びに青森県公明選挙推進協議会長表彰

(1) 優良協力団体表彰

(イ) 青年 団 体 関 係

- 青森市連合青年団
- 東津輕郡三厩村連合青年団
- 西津輕郡稻垣村連合青年団
- 中津輕郡西目屋村青年団連絡協議会
- 南津輕郡田舎館村連合青年団
- 北津輕郡板柳町連合青年団
- 下北郡川内町青年団
- 三戸郡倉石村中市青年団
- 三戸郡階上村連合青年団
- (ロ) 婦 人 団 体 関 係

- 青森市婦人団体連絡会
- 東津輕郡平内町西平内婦人会
- 西津輕郡柏村婦人会
- 上北郡横浜町連合婦人会
- 上北郡七戸町婦人会

表彰状

何市町村何々青年団
何市町村何々婦人会

昭和三十五年七月一日執行の青森県知事選挙にあたり、よく棄権防止並びに公明選挙の推進に一致協力し優秀な成績をあげられた。その功績は誠に甚大であつて他の模範であります。よつてこれを表彰します。

昭和三十五年八月十七日

青森県選挙管理委員会委員長 伊藤正逸
青森県公明選挙推進協議会長 伊藤正逸

(一) 部落会関係

表彰状

南津軽郡
尾上町金屋部落会

昭和三十五年七月一日執行の青森県知事選挙にあたり、部落内の各種団体とよく連繫をとり、棄権防止並びに公明選挙の推進にあらゆる方途を講じ区内全般に亘つてよく啓発浸透に努めた結果、一般選挙人の政治意識の向上に尽くし実に優秀な成績を収めた。その功績は誠に甚大であります。よつてこれを表彰します。

昭和三十五年八月十七日

青森県選挙管理委員会委員長 伊藤正逸
青森県公明選挙推進協議会長 伊藤正逸

(二) 学校関係

表彰状

北津軽郡中里町
今泉小学校生徒会

昭和三十五年七月一日執行の青森県知事選挙にあたり、棄権防止並びに公明選挙運動推進のため全校生徒会が一丸となつてその周知徹底に努めた結果、一般選挙人の関心を高め、もつて公明選挙の達成に尽くした功績は誠に多大であります。よつてこれを表彰します。

昭和三十五年八月十七日

青森県選挙管理委員会委員長 伊藤正逸
青森県公明選挙推進協議会長 伊藤正逸

資料その 1.

知事選挙における各郡市別投票率一覧表

市 名	有権者数	投票者数	投票率	郡 名	有権者数	投票者数	投票率
青 森 市	107,223	77,023	71.83	東 津 軽 郡	32,962	23,086	70.04
弘 前 市	86,795	47,316	54.51	西 津 軽 郡	53,150	36,743	69.13
八 戸 市	92,430	56,274	60.88	中 津 軽 郡	14,455	8,375	57.94
黒 石 市	22,935	14,363	62.62	南 津 軽 郡	65,830	40,389	61.35
五 所 川 原 市	26,950	16,121	59.82	北 津 軽 郡	46,907	31,482	67.12
十 和 田 市	24,218	12,903	53.28	上 北 郡	68,583	41,159	60.01
三 沢 市	19,725	8,781	44.52	下 北 郡	30,894	21,122	68.37
む つ 市	22,369	12,456	55.68	三 戸 郡	61,716	37,115	60.14
				計	374,497	239,471	63.94
計	402,645	245,237	60.91	合 計	777,142	484,708	62.37

資料その 2.

知事選挙における投票率優良市町村一覧表

順位	A 級 (市 分)		B 級 (有権者数5,500人以上の町村)		C 級 (有権者数5,500人未満の町村)		摘 要
	市 名	投票率	町 村 名	投票率	町 村 名	投票率	
1	青 森 市	71.83	東津軽郡平内町	73.25	西津軽郡稲垣村	86.94	
2	黒 石 市	62.62	北津軽郡中里町	71.69	西津軽郡柏村	79.85	
3			北津軽郡板柳町	70.54	下北郡脇野沢村	78.03	
4			西津軽郡木造町	69.83	東津軽郡三厩村	77.10	
5			上北郡天間林村	69.22	西津軽郡牟力村	76.28	
6			上北郡甲地村	68.04	三戸郡新郷村	75.07	
7			南津軽郡尾上町	67.71	東津軽郡野内村	73.17	
8			南 津 軽 郡 田 舎 館 村	67.60	上北郡横浜町	72.14	
9					下北郡川内町	72.04	

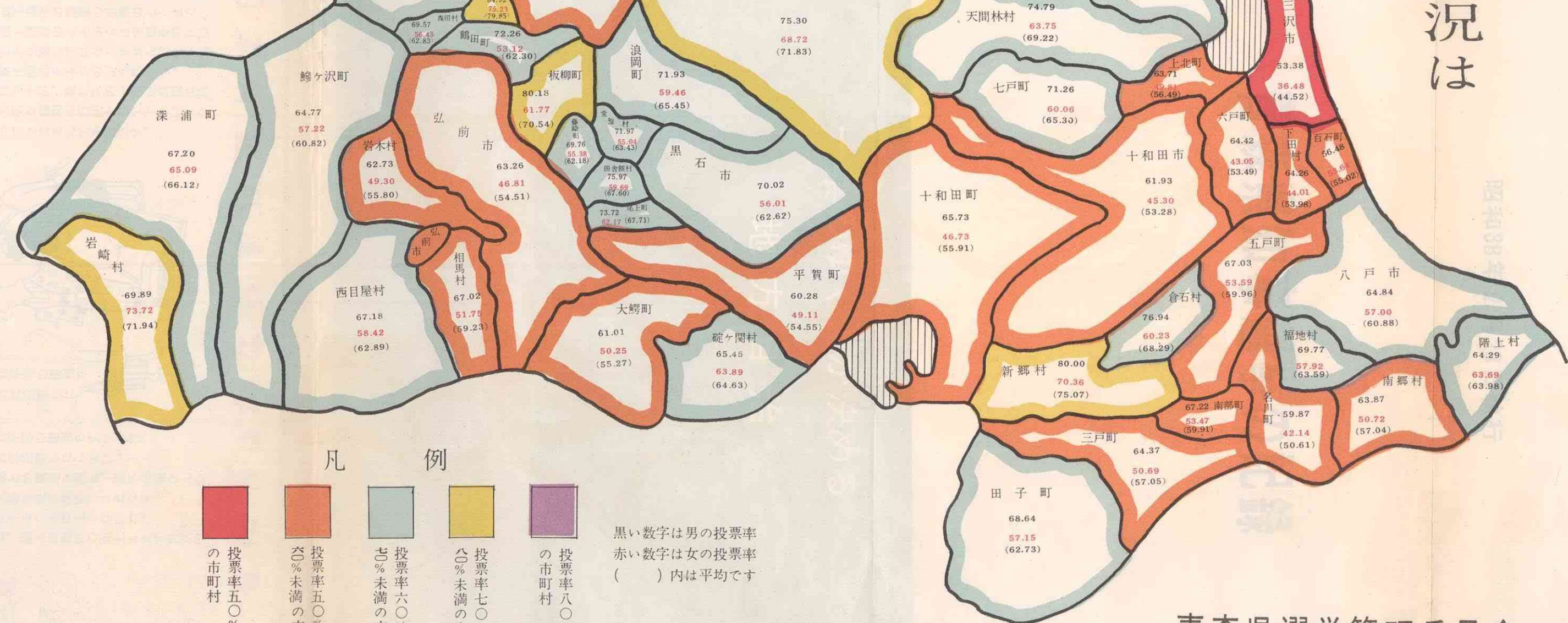
(郡市別投票率)

知事選挙投票状況調

昭和35年7月1日執行

県 計	62.37
青 森 市	71.83
弘 前 市	54.51
八 戸 市	60.88
黒 石 市	62.62
五所川原市	59.82
十和田市	53.28
三 沢 市	44.52
む つ 市	55.68
東津軽郡	70.04
西津軽郡	69.13
中津軽郡	57.94
南津軽郡	61.35
北津軽郡	67.12
上 北 郡	60.01
下 北 郡	68.37
三 戸 郡	60.04

30% 40% 50% 60% 70% 80% 90%



凡 例

- 投票率五〇%以下の市町村
- 投票率五〇%以上の市町村
- 投票率六〇%以上の市町村
- 投票率七〇%以上の市町村
- 投票率八〇%以上の市町村

黒い数字は男の投票率
赤い数字は女の投票率
()内は平均です

わたくし達の市、町、村の状況は

自覚の一票明るい県政

有権者のみなさんへ！

県政と生活



だれも個人や社会の生活問題には深い関心をもっています。ところがそれと密接不可分の関係にある県政や国政の問題については案外無関心な人が多いようです。政治は政治家のやることで一般の人とは程遠いことのように思う方もありますが、これはまちがった考えだと思います。

税金のことや、法律条例のこととか、子供の教育のことや、道路住宅等国土の開発衛生、民生安定、農業、商工業等の産業の振興のことまでいちいちかぞえきれないほどの日常生活上諸般のことからは全部その背景に県の行政と政治がひかえていることを見逃してはなりません。生活問題を真面目に考えるならいさおい県政に関心をもつのが当然です。

来る「七月一日」は知事選挙の投票日ですが、私たちの一票が直接に県政に参加していることをお忘れなく公明な権利の行使をして下さい。今後四年間の県政はあなたの一票によつてきまるのであります。

井戸端会議

○昨夜は十二時ですよ。毎晩飲んだくれて困つたもんだわ。

△会社の方がお忙しいんでしよう。

○ともかく男の人は飲む機会が多すぎるのよ。

□ところで知事選挙はどうするつもり？

○私の家では主人が……○

□に投票しろというのよ

□投票する人を指示されるの？変つてゐるわね？

△家では選挙には絶対に干渉しないわ。

□それが当り前よ奥さん、選挙は男女平等の権利ですからね。

○しかし選挙は難かしいな、一休誰れに投票したらよいか……

□始めから人に頼るよりもやはり演説とか放送を聞き、選挙公報なんかも読み、よく候補者の経歴とか、人格を見て決めることです。

△選挙だけは夫婦の間でもなれあいにするにはよくないわ。

□そうね、断然公明選挙で行くことね。婦人の地位の向上もまず自覚の一票からなのよ！



青森県選挙管理委員会
青森県公明選挙推進協議会
市町村選挙管理委員会

7月1日 青森県知事選挙！！

投票の御注意！

- (1) 投票用紙には候補者一人の名前をはつきり書いて下さい。
 - (2) 文字でない記号とか符号(○×△)等を書くとその投票は無効になります。
- 市町村の一部の投票所では、投票時間を変更しているところがありますから御注意下さい。

投票時間 午前7時から午後6時まで

有権者はかならず投票しましょう！！

青選管第二六七号

昭和三十五年六月十五日

青森県選挙管理委員会

委員長 伊藤 正 逸

青森県公明選挙推進協議会

副会長 武田 澄 江

青森県教育委員会

教育長 小出 義 雄

青森県知事職務代理者

青森県副知事 横山 武 夫

各各各各各各各各各各
官種団公
事会社工
業業所
公学学(場)
民校校
館長長長長長長
殿

選挙権の行使と棄権防止について

きたる七月一日は、地方自治制度ができてから第五回目の知事選挙が執行されることになりました。もとより知事は、県民の支持を得て公選されますが、従前の例をみますと、以外にもこの種選挙の場合には投票率が低くまだ無関心な県民が多いのであります。

地方自治が健全な発達をしていくかどうかは、今後の我が国が名実共に民主的文化国家として発展する正否の鍵ともなるのであります。従つて実際の県政の衝にあたる私達の代表者を選ぶ知事選挙が、如何に重要な意義を有するかは言を待たないところであります。われわれといたしましても、この点を深く憂慮し広く各方面の協力を得て棄権防止はもとより、公明選挙の推進にあらゆる万途を尽しているのであります。

つきましてはこの際各位の特段の御協力によりまして、貴管下の諸機関はもとより、すべての系統を通じ、有権者に対し一票がすでに県政に参加している点を強調頂きまして、棄権を最小限度にとどめますよう特別の御配慮をお願いする次第であります。

なお投票日七月一日には、公職選挙法第六条第二項及び労働基準法第七条の規定により、公民権行使については、特別な事情がない限り、各有権者に対して選挙権を行使するための必要な時間をお与え下さいますよう何分よろしくお願い申し上げます。次第であります。

七月日青森県知事選挙

投票時間午前七時から六時まで
但し一部の市町村では投票時間を変更して
いところありますので御注意下さい

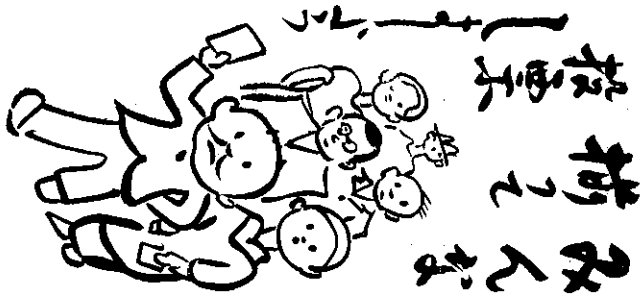
青森県選挙管理委員会
青森県公明選挙推進協議会



投票時間午前七時から午後六時まで
但し一部の市町村では投票時間を変更して
いところありますので御注意下さい

青森県選挙管理委員会
青森県公明選挙推進協議会

7月1日 青森県知事選挙



(スタッカー 赤、青、黄色の3種類作成)

7月1日知事選挙日

・くもらぬ選挙 明るく政治
・有権者はかならず投票しましょう

青森県選挙管理委員会 ・ 青森県公明選挙推進協議会

7月1日

青森県知事選挙



青森県公明選挙推進協議会
青森県選挙管理委員会