

選挙の記録

昭和31年7月20日執行 青森県知事選挙

8-8月-1572

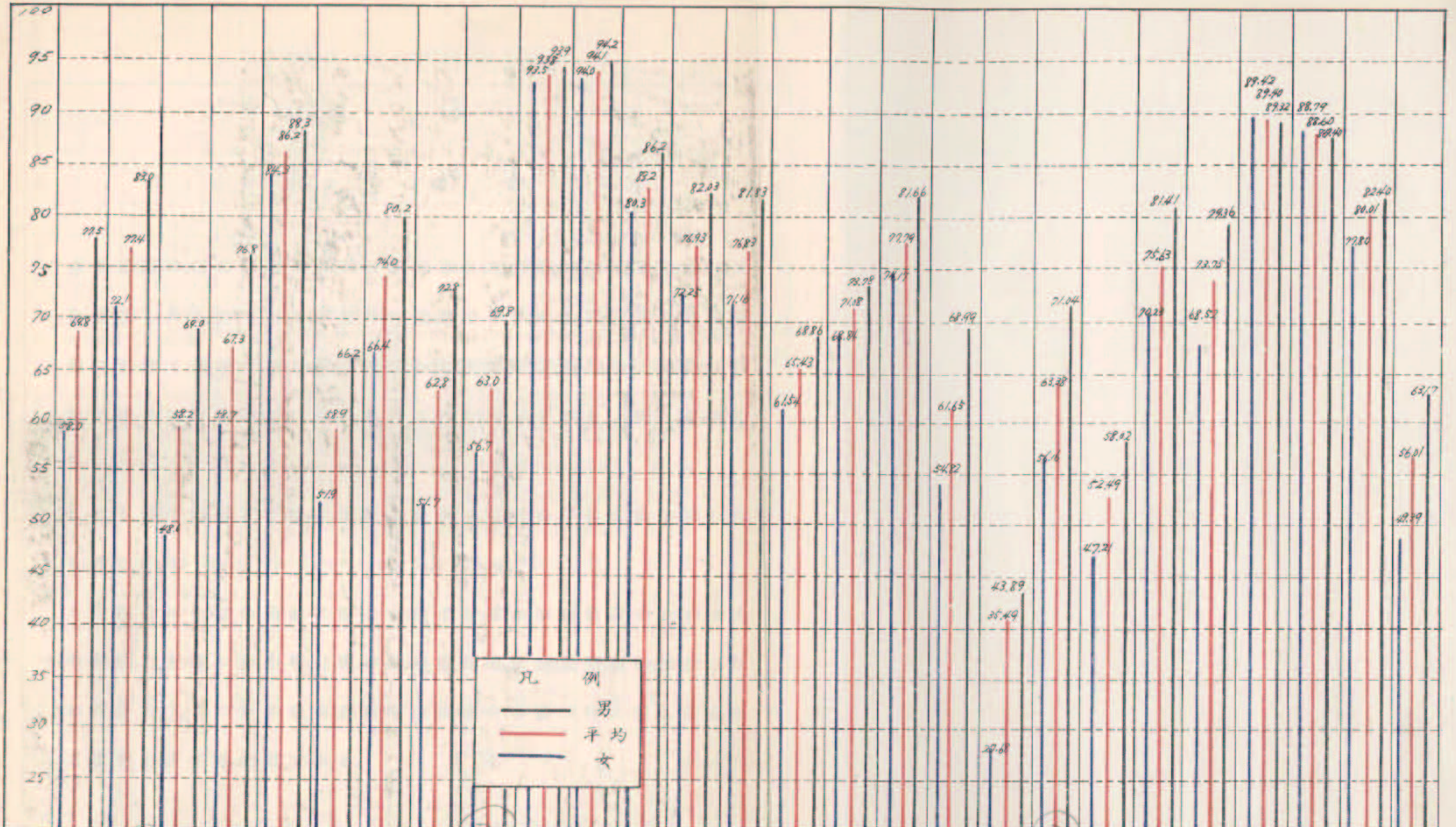


青森県選挙管理委員会



昭和21年以降

各種選挙投票率一覽表



投票率(%)	選挙種類
	昭和三一、七 第四回 参议院議員通常選挙
	昭和三〇、四 果議会議員選挙
	昭和三〇、四 市町村議会議員選挙
	昭和三〇、二 市町村長選挙
	昭和三〇、二 最高裁判所裁判官国民審査
	昭和三〇、二 衆議院議員総選挙
	昭和二九、一 果議会議員、上北郡選挙区補欠選挙
	昭和二九、一 果知事選挙
	昭和二八、七 参议院議員補欠選挙
	昭和二八、四 参议院議員通常選挙
	昭和二八、四 衆議院議員総選挙
	昭和二七、一〇 (無投票町村五四、四村) 市町村教育委員会委員選挙
	昭和二七、一〇 果教育委員会委員選挙
	昭和二七、一〇 最高裁判所裁判官国民審査
	昭和二七、一〇 参议院議員総選挙
	昭和二六、四 果議会議員選挙
	昭和二六、四 市町村議会議員選挙
	昭和二六、四 市町村長選挙
	昭和二五、一一 果知事、果教育委員会委員選挙
	昭和二五、一六 第二回 参议院議員通常選挙
	昭和二四、一 第二回 衆議院議員総選挙
	昭和二三、一〇 果教育委員会委員選挙
	昭和二三、一四 果議会議員、市町村議会議員選挙
	昭和二三、一四 衆議院議員総選挙
	昭和二三、一四 第一回 参议院議員通常選挙
	昭和二三、一四 果知事、市町村長選挙
	昭和二二、四 第二回 衆議院議員総選挙

は し が き

この記録は、昭和31年7月20日執行された青森県知事選挙の結果を集録したものである。予想外に低調であつた参議院議員通常選挙に引続く選挙だけに、投票率もかなり低下するものと予想されたが、結果は昭和29年11月に執行された知事選挙を上廻る好成績を示した。

これも偏に関係者各位の選挙に関する、挽まぬ啓発が効を奏したものである。

この機会に今回の選挙に際して、円滑な選挙事務執行のため、多大の御協力を願つた市町村選挙管理委員会及び公明選挙推進のため御努力下さつた各公明選挙推進協議会、各諸団体に対し深甚なる謝意を表する次第である。

昭和31年9月5日

青森県選挙管理委員会

目 次

県知事選挙事務日程表	1
県選挙管理委員会委員住所氏名	2
県知事選挙長同代理者住所氏名	2
選挙当日の事務分担表	2
監視員派遣調	3
第1表 選挙人名簿登録人員数に関する調	4
第2表 候補者の届出に関する調	4
第3表 候補者(当選人)氏名等に関する調	4
第4表 落選者に関する調	5
第5表 開票の期日に関する調	5
第6表 立会演説会開催日程及び順序決定表	5
第7表 投票所閉鎖時刻繰上げ一覧表	7
第8表 投票調	8
第9表 開票調	12
第10表 候補者得票数調	16
第11表 無効投票調	20

附 録	
選 挙 公 報	
選 挙 人 心 得	
チ ラ シ	
ポ ス タ ー	

知事選挙における事務執行日程

(昭和31年7月20日執行)

月日	曜 日	退 職 後	通 知 期 間	選 期 日 前	事 務	
					県 委 員 会、選 挙 長	市町村委員会、投票 開票 管 理 者
6.25	月	23	25	告示日	所 定 告 示 立候補(推薦)届出受付開始	所定告示 不在者投票開始
26	火	24	24			
27	水	25	23	立会演説会開催計画告示最終日		
28	木	26	22			
29	金	27	21	立会演説会参加中出最終日(指定期限)		
30	土	28	20	政見放送登録最終日(告示から三日以内の立候補者)		
7. 1	日	29	19			
2	月	30	18			
3	火	31	17	立会演説会開催開始		
4	水	32	16	補充選挙人名簿調製現在期日		
5	木	33	15	立候補(推薦)届出締切日		
6	金	34	14			
7	土	35	13	選挙公報原稿申請期限, 同順序のくじ		
8	日	36	12	参議院議員通常選挙		
9	月	37	11			
10	火	38	10			
11	水	39	9			氏名等掲示順序のくじ
12	木	40	8			
13	金	41	7			氏名等掲示開始
14	土	42	6			
15	日	43	5			投票所告示最終日, 開票の場所, 日時の告示, 開票立会人決定くじの場所, 日時の告示
16	月	44	4			
17	火	45	3	選挙立会人届出期限 補充立候補(推薦)届出締切日		投票立会人選任通知期限 開票立会人届出期限
18	水	46	2	選挙立会人決定くじ及び決定通知 立会演説会開催最終日		選挙公報各世帯配付期限 開票立会人決定のくじ及び決定通知
19	木	47	1			不在者投票最終日 投票所を設けた場所の入口から1町以内のポストへ撤去
20	金	48	0	投票日(開票日) 投票, 開票結果報告受領		投票日(開票日) 投票, 開票状況報告
21	土	49	1	選挙会準備完了		開票日 開票録等送致(町村→県庁事務所)
(22	日	50	2	選挙執行期限, 選挙会, 当選告知, 告示 当選証書附与		
8. 4	土	63	15	選挙運動費用 政等々の選挙に関する} 収支報告書提出期限		

県選挙管理委員会委員住所氏名

職名	氏名	住 所
委員長	和田 喜太郎	青森市大字安方町143番地
委員長代理	淡谷 清蔵	// // 造道字沢田91番地
委員	木村 辞達	// // 浪打495番地
//	長尾 五三郎	弘前市大字春日町36番地

県知事選挙長、同代理者住所氏名

職名	氏名	住 所
選挙長	木村 辞達	青森市大字造道字浪打495番地
代理者	淡谷 清蔵	// // 沢田91番地

選挙当日事務分担表

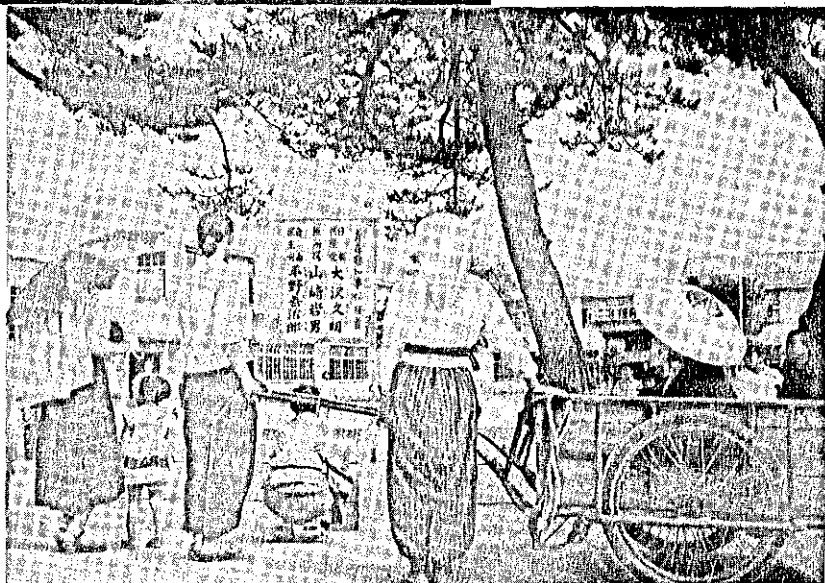
	地方課長 事務局長	小笠原惣平 川村 豊	中 南 郡 中 谷 順 一 山 口 敏 雄 上 北 郡 鹿 内 伝 蔵 鹿 藤 忠 利 下 北 郡 川 村 博 稔 前 山 三 戸 郡 長 沢 義 弘 町 屋 敏 敬	庶務係
新聞発表係(自治庁報告を含む)	長谷川 文雄 松木 紀一 瀬川 光基			
県集計係	佐々木 定五郎 鹿内 敬司 三上 正八			
各市集計係	船橋 寅雄 猪ノ口 富栄			
各郡担当	東津軽郡 奥寺 敏雄 川野 潔一 西越後郡 北坂 牛定 沢谷 俊一 山崎 静輝			

昭和三十一年七月二十日執行
知事選舉監視員派遣調

出	張	地	所	屬	課	名	職	名	氏	名	
蟹	山	町	庶	務	課	主	事	蛭	名	成	三
鱒	ヶ	沢	地			課	課	角	田	信	郎
深	浦	町	地			課	課	前	田	一	東
木	造	町	地	務	課	課	課	三	浦	八	雄
西	屋	村	地	務	課	課	課	工	藤	昌	一
石	川	町	地			課	課	鈴	木	善	晴
平	賀	町	地			課	課	相	馬	睦	夫
板	柳	町	地	務	課	課	課	金	沢	良	三
龜	田	町	地	務	課	課	課	関		典	雄
大	三	沢	地	務	課	課	課	渡	川	慶	一
十	和	町	地	務	課	課	課	山	田	道	夫
六	戸	村	地	務	課	課	課	八	木	秀	藏
田	名	町	地			課	課	竹	内	和	治
川	内	町	地	務	課	課	課	川	村	真	一
三	戸	町	地	務	課	課	課	附	田	茂	登
五	戸	町	地	務	課	課	課	秋	元	治	郎
田	子	町	地			課	課	丸	山	二	郎
島	守	村	庶	務	課	課	課	金	六	士	郎



← 八時三十分立候補受付開始



→ 候補者の氏名揭示一投票区五カ所



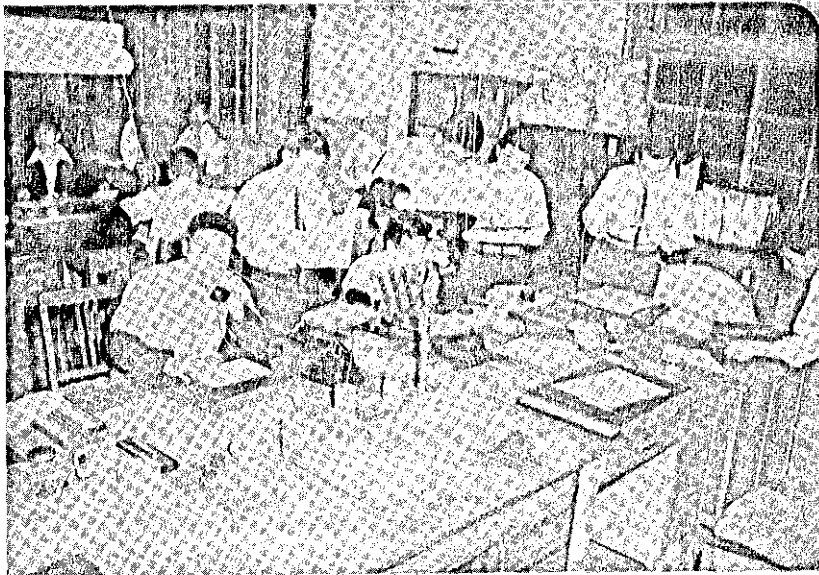
← 投票用紙の整理に忙しい市町村選管職員



← 明るい県政の願をこの一票に



→ 深夜の開票



← 電話速報第一報

第 7 表

昭和31年7月20日執行

青森県知事選挙投票所閉鎖時刻繰上表

市 町 村 名	投票所名及び区域部落名ならびに (有権者数)	閉 鎖 時 刻
青 森 市	26岩 渡 (123) 27篠 内 (267) 56下 湯 (62) 57田代平 (73)	午 後 4 時
三 本 木 市	17深持字熊ノ沢 (216)	午 後 4 時
今 別 町	5奥 平 (408)	午 後 5 時
蓬 田 村	4萬 根 (175)	午 後 4 時
鱒ヶ沢町	8一ツ森 (298) 9深 谷 (217) 12芦 滝 (480) 13長 平 (273)	8.9.12.午後5時 13. 午後4時
深 浦 町	6道良瀬 (79) 7長慶平 (164)	午 後 4 時
岩 木 村	13上彌生 (144) 16岳 (257)	午後 5時 30 分
西 口 屋 村	5尾太鉾山 (96)	午 後 4 時
平 賀 町	6小 園 (236) 7葛 川 (452) 8温 川 (140)	午 後 4 時
中 里 町	6旧武田村大字田茂木 (150)	午 後 5 時
百 石 町	5豊 榮 (85)	午 後 4 時
十 和 田 町	2休 屋 (234) 3燒 山 (266) 7宇樽部 (186)	午 後 4 時
天 間 林 村	11上北鉾山 (1596)	午 後 4 時
甲 地 村	1清水目 (255) 2千 曳 (701) 6水 喰 (587) 7淋 代 (386)	1.6.7.午後4時 2. 午後5時
浦 野 館 村	7虫 神 (170)	午 後 4 時
六ヶ所村	7千 才 (353) 10中 志 (248)	午 後 5 時
川 内 町	8畑 (365)	午 後 5 時
大 湊 町	7角 達 (310)	午 後 4 時
大 畑 町	3正津川 (963) 7二枚橋 (798) 8佐助川 (418) 9関 根 (178) 10小目名 (291)	午 後 5 時
東 通 村	1大 利 (212) 2目 屋 (274) 16田 屋 (319) 18石 蔵 (117) 3蒲野沢 (376) 4鹿 橋 (196) 5石 持 (285) 6野 牛 (184) 7入 口 (502) 8岩 屋 (376) 9尻 屋 (236) 10尻 労 (393) 11猿ヶ森 (127) 12田 代 (137) 13小田野沢 (483) 14老 部 (524) 15白 糠 (1024) 17砂子叉 (175)	午 後 4 時
佐 井 村	7長 後 (118) 8福 浦 (105) 9牛 流 (166) 10野 平 (92)	午 後 4 時
田 子 町	10夏 坂 (162) 11新 田 (254)	午 後 5 時
階 上 村	3田 代 (297)	午 後 5 時
島 守 村	6吉 里 (114)	午 後 5 時
新 郷 村	8大 畑 (123) 9堂ヶ前 (457) 10釜 坂 (239) 11細 野 (111) 12石ヶ森 (210)	午 後 5 時

第 1 表 選挙人名簿登録人員数に関する調

(昭和31年7月17日確定)

区 分	基本選挙人名簿			船員基本選挙 人名簿			補充選挙人名簿			合 計		
	男	女	計	男	女	計	男	女	計	男	女	計
県 計	348,213	374,630	722,843	4	—	4	11,254	11,902	23,156	359,471	386,532	746,003
市 計	146,917	162,624	309,541	4	—	4	4,118	3,906	8,024	151,039	166,530	317,569
郡 計	201,296	212,006	413,302	—	—	—	7,136	7,996	15,132	208,432	220,002	428,434
青 森 市	45,596	49,520	95,116	4	—	4	1,894	1,655	3,549	47,494	51,175	98,669
弘 前 市	35,358	40,024	75,382	—	—	—	810	916	1,726	36,168	40,940	77,108
八 戸 市	35,438	39,983	75,421	—	—	—	640	555	1,195	36,078	40,538	76,616
黒 石 市	10,038	11,077	21,112	—	—	—	322	325	647	10,357	11,402	21,759
五 所 川 原 市	9,839	10,673	20,512	—	—	—	190	198	388	10,029	10,871	20,900
三 本 木 市	10,651	11,347	21,998	—	—	—	262	257	519	10,913	11,604	22,517
東 津 軽 郡	16,970	18,376	35,346	—	—	—	615	623	1,238	17,585	18,999	36,584
西 津 軽 郡	25,284	26,392	51,676	—	—	—	966	1,080	2,046	26,250	27,472	53,722
中 津 軽 郡	6,868	7,070	13,938	—	—	—	180	149	329	7,048	7,219	14,267
南 津 軽 郡	33,419	35,542	68,961	—	—	—	988	1,185	2,173	34,407	36,727	71,134
北 津 軽 郡	23,967	25,027	48,994	—	—	—	794	850	1,644	24,761	25,877	50,638
上 北 郡	40,221	42,165	82,386	—	—	—	1,738	2,380	4,118	41,959	44,545	86,504
下 北 郡	24,761	25,511	50,272	—	—	—	896	656	1,552	25,657	26,167	51,824
三 戸 郡	29,806	31,923	61,729	—	—	—	959	1,073	2,032	30,765	32,996	63,761

第 2 表 候補者の届出に関する調

立候補届出期間に届出をした数			左記の期 間中に死 亡し又は 辞退した 者の数	立候補届 出の締切 日現在に おける候 補者の数	立候補届 出締切日 経過後 に死亡し 又は辞退 した者の 数	補 充 立 候 補			差引合計
自ら届出 をした候 補者の数	推薦届出 による候 補者の数	計				自ら届出 をした候 補者の数	推薦届出 による候 補者の数	計	
3	—	3	—	3	—	—	—	—	3

第 3 表 候補者(当選人)氏名等に関する調

(○印は当選者を示す、次は次点者を示す)

届出 番号	当落	候補者氏名	性別	生年月日	職 業	党 派	新前 元別	住 所	得 票 数
1		大 沢 久 明	男	明治34.12.15	政 党 役 員	日本共産党	新	青森市大字遺道字浪打221	39,302
2	次	平 野 善治郎	#	#	会 社 役 員	自由民主党	#	三戸郡南部村大字犬向字勘吉30	184,761
3	○	山 崎 岩	男	#	#	弁 理 士	無 所 属	青森市大字遺道字浪打500番地1号	250,411

第 4 表 落 選 者 に 関 す る 調

定 数	候 補 者 数	定数に対する 候補者の比率	落 選 者	落 選 者 の 内 訳		
				法第95条1項但書の法定得票数に達した者の数	法第95条但書の法定得票数に達しない者の数	左記のうち法第93条第1項の得票数に達しない者の数
1	3	3	2	1	1	1

第 5 表 開 票 の 期 日 に 関 す る 調

市 町 村 別	開 票 所 数	開 票 期 日			備 考
		投票の当日開票した開票所数	投票の翌日開票した開票所数	投票の翌々日以後開票した開票所数	
市	12	12	—	—	7月8日執行した参議院とは異なり全市町村即日開票をした
町	68	68	—	—	
計	80	80	—	—	

第 6 表 青 森 県 知 事 選 挙 立 会 演 説 会 順 序 決 定 表

日 時	演 説 会 場	順 序	候 補 者 氏 名	日 時	演 説 会 場	順 序	候 補 者 氏 名
7月3日 午後1時	青 森 市 野 脇 中 学 校	1	大 沢 久 明	7月6日 午後1時	八 戸 市 湊 小 学 校	1	山 崎 岩 男
		2	平 野 善 治 郎			2	大 沢 久 明
		3	山 崎 岩 男			3	平 野 善 治 郎
7月3日 午後7時	平 内 町 小 湊 小 学 校	1	平 野 善 治 郎	7月6日 午後7時	八 戸 市 八 戸 小 学 校	1	大 沢 久 明
		2	山 崎 岩 男			2	平 野 善 治 郎
		3	大 沢 久 明			3	山 崎 岩 男
7月4日 午後7時	野 辺 地 町 野 辺 地 中 学 校	1	山 崎 岩 男	7月7日 午後1時	五 戸 町 五 戸 小 学 校	1	平 野 善 治 郎
		2	大 沢 久 明			2	山 崎 岩 男
		3	平 野 善 治 郎			3	大 沢 久 明
7月5日 午後1時	大 三 次 町 大 三 次 第 一 中 学 校	1	大 沢 久 明	7月9日 午後7時	三 戸 町 三 戸 小 学 校	1	山 崎 岩 男
		2	平 野 善 治 郎			2	大 沢 久 明
		3	山 崎 岩 男			3	平 野 善 治 郎
7月5日 午後7時	三 本 木 市 三 本 木 小 学 校	1	平 野 善 治 郎	7月10日 午後7時	大 湊 町 大 湊 小 学 校	1	大 沢 久 明
		2	山 崎 岩 男			2	平 野 善 治 郎
		3	大 沢 久 明			3	山 崎 岩 男

第 4 表 落 選 者 に 関 す る 調

定 数	候 補 者 数	定数に対する 候補者の比率	落 選 者	落 選 者 の 内 訳		
				法第95条1項但書の法定得票数に達した者の数	法第95条但書の法定得票数に達しない者の数	左記のうち法第93条第1項の得票数に達しない者の数
1	3	3	2	1	1	1

第 5 表 開 票 の 期 日 に 関 す る 調

市 町 村 別	開 票 所 数	開 票 期 日			備 考
		投票の当日開票した開票所数	投票の翌日開票した開票所数	投票の翌々日以後開票した開票所数	
市	12	12	—	—	7月8日執行した参議院とは異なり余市町村即日開票をした
町	68	68	—	—	
計	80	80	—	—	

第 6 表 青 森 県 知 事 選 挙 立 会 演 説 会 順 序 決 定 表

日 時	演 説 会 場	順 序	候 補 者 氏 名	日 時	演 説 会 場	順 序	候 補 者 氏 名
7月3日 午後1時	青 森 市 野 脇 中 学 校	1	大 沢 久 明	7月6日 午後1時	八 戸 市 湊 小 学 校	1	山 崎 岩 男
		2	平 野 善 治 郎			2	大 沢 久 明
		3	山 崎 岩 男			3	平 野 善 治 郎
7月3日 午後7時	平 内 町 小 湊 小 学 校	1	平 野 善 治 郎	7月6日 午後7時	八 戸 市 八 戸 小 学 校	1	大 沢 久 明
		2	山 崎 岩 男			2	平 野 善 治 郎
		3	大 沢 久 明			3	山 崎 岩 男
7月4日 午後7時	野 辺 地 町 野 辺 地 中 学 校	1	山 崎 岩 男	7月7日 午後1時	五 戸 町 五 戸 小 学 校	1	平 野 善 治 郎
		2	大 沢 久 明			2	山 崎 岩 男
		3	平 野 善 治 郎			3	大 沢 久 明
7月5日 午後1時	大 三 次 町 大 三 次 第 一 中 学 校	1	大 沢 久 明	7月9日 午後7時	三 戸 町 三 戸 小 学 校	1	山 崎 岩 男
		2	平 野 善 治 郎			2	大 沢 久 明
		3	山 崎 岩 男			3	平 野 善 治 郎
7月5日 午後7時	三 本 木 市 三 本 木 小 学 校	1	平 野 善 治 郎	7月10日 午後7時	大 湊 町 大 湊 小 学 校	1	大 沢 久 明
		2	山 崎 岩 男			2	平 野 善 治 郎
		3	大 沢 久 明			3	山 崎 岩 男

青森県知事選挙立会演説会順序決定表(続)

日 時	演 説 会 場	順 序	候 補 者 氏 名	日 時	演 説 会 場	順 序	候 補 者 氏 名
7月11日 午後7時	旧 名 部 町 第 二 町 名 部 校 小 学 校	1	平 野 善 治 郎	7月15日 午後7時	板 柳 町 板 柳 小 学 校	1	平 野 善 治 郎
		2	山 崎 岩 男			2	山 崎 岩 男
		3	大 沢 久 明			3	大 沢 久 明
7月12日 午後7時	青 森 市 古 川 小 学 校	1	山 崎 岩 男	7月16日 午後1時	五 所 川 原 市 五 所 川 原 公 民 館	1	山 崎 岩 男
		2	大 沢 久 明			2	大 沢 久 明
		3	平 野 善 治 郎			3	平 野 善 治 郎
7月13日 午後1時	浪 岡 町 浪 岡 中 学 校	1	大 沢 久 明	7月16日 午後7時	木 造 町 県 立 木 造 校 高 等 学 校	1	大 沢 久 明
		2	平 野 善 治 郎			2	平 野 善 治 郎
		3	山 崎 岩 男			3	山 崎 岩 男
7月13日 午後7時	黒 石 市 黒 石 小 学 校	1	平 野 善 治 郎	7月17日 午後7時	鱸 夕 沢 町 西 海 小 学 校	1	平 野 善 治 郎
		2	山 崎 岩 男			2	山 崎 岩 男
		3	大 沢 久 明			3	大 沢 久 明
7月14日 午後1時	弘 前 市 高 杉 小 学 校	1	山 崎 岩 男	7月18日 午後7時	弘 前 市 第 一 大 成 小 学 校	1	山 崎 岩 男
		2	大 沢 久 明			2	大 沢 久 明
		3	平 野 善 治 郎			3	平 野 善 治 郎
7月14日 午後7時	大 鰯 町 大 鰯 小 学 校	1	大 沢 久 明				
		2	平 野 善 治 郎				
		3	山 崎 岩 男				

(昭和31年7月20日執行)

第 8 表 投 票 調 査

郡 市 別	投票者数の			投票者数			棄権者数			投票率		
	男	女	計	男	女	計	男	女	計	男	女	計
青森市	45,786	50,386	96,172	36,178	37,366	73,544	9,608	13,020	22,628	79.02	74.16	76.47
弘前市	35,684	40,467	76,151	24,502	21,430	45,932	11,182	19,037	30,219	68.66	52.96	60.32
八戸市	35,701	40,212	75,913	21,091	19,350	40,441	14,610	20,862	35,472	59.07	48.11	53.27
黒石市	10,138	11,217	21,355	7,900	7,039	14,939	2,238	4,178	6,416	77.92	62.75	69.96
五所川原市	9,706	10,466	20,172	8,046	7,446	15,492	1,660	3,020	4,680	82.90	71.14	76.80
三木市	10,588	11,333	21,921	7,414	6,452	13,866	3,174	4,881	8,055	70.02	56.93	63.25
市 計	147,603	164,081	311,684	105,131	99,083	204,214	42,472	64,998	107,470	71.23	60.39	65.55
東津軽郡	17,290	18,683	35,973	12,095	12,271	24,366	5,195	6,412	11,607	69.95	65.68	67.73
西津軽郡	25,181	26,616	51,797	19,293	17,458	36,751	5,888	9,158	15,046	76.62	65.59	70.95
中津軽郡	6,888	7,093	13,981	4,837	3,941	8,778	2,051	3,152	5,203	70.22	55.56	62.79
南津軽郡	33,602	35,793	69,395	25,064	21,406	46,470	8,538	14,387	22,925	74.59	59.80	66.96
北津軽郡	24,017	25,110	49,127	19,352	16,233	35,585	4,665	8,877	13,542	80.58	64.65	72.43
上北郡	40,653	43,678	84,331	25,428	21,170	46,598	15,225	22,508	37,733	62.55	48.47	55.26
下北郡	24,677	25,439	50,116	17,031	16,138	33,169	7,646	9,301	16,947	69.02	63.44	66.18
三戸郡	29,903	32,198	62,101	21,909	19,945	41,854	7,994	12,253	20,247	73.27	61.94	67.40
郡 計	202,211	214,610	416,821	145,009	128,562	273,571	57,202	86,048	143,250	71.71	59.90	65.63
県 計	349,814	378,691	728,505	250,140	227,645	477,785	99,674	151,046	250,720	71.51	60.11	65.58

投 票 調 査 (続)

市 町 村 別	投 票 者 の 数			投 票 者 数			棄 権 者 数			投 票 率		
	男	女	計	男	女	計	男	女	計	男	女	計
東 津 輕 郡 計	17,290	18,683	35,973	12,095	12,271	24,366	5,195	6,412	11,607	69.95	65.68	67.73
平 内 町	4,817	5,210	10,027	3,377	3,295	6,672	1,440	1,915	3,355	70.11	63.24	66.54
蟹 田 町	1,973	2,051	4,024	1,400	1,353	2,753	573	698	1,271	70.96	65.97	68.41
今 別 町	2,135	2,193	4,328	1,460	1,536	2,996	675	657	1,332	68.38	70.04	69.22
後 潟 村	1,274	1,319	2,593	925	828	1,753	349	491	840	72.61	62.77	67.61
蓬 田 村	1,568	1,670	3,238	1,117	1,153	2,270	451	517	968	71.24	69.04	70.11
平 館 村	1,720	1,691	3,411	1,051	1,051	2,102	669	640	1,309	61.10	62.15	61.62
三 厩 村	1,438	1,411	2,849	1,131	1,060	2,191	307	351	658	78.65	75.12	76.90
野 内 村	2,365	3,138	5,503	1,634	1,995	3,629	731	1,143	1,874	69.09	63.58	65.95
西 津 輕 郡 計	25,181	26,616	51,797	19,293	17,458	36,751	5,888	9,158	15,046	76.62	65.59	70.95
鱒 ケ 沢 町	5,923	6,335	12,258	4,165	4,083	8,248	1,758	2,252	4,010	70.32	64.45	67.29
木 造 町	7,269	7,690	14,959	5,628	4,731	10,359	1,641	2,959	4,600	77.42	61.52	69.25
深 浦 町	3,717	3,896	7,613	2,696	2,576	5,272	1,021	1,320	2,341	72.53	66.12	69.25
岩 崎 村	1,432	1,629	3,061	1,066	1,071	2,137	366	558	924	74.44	65.75	69.81
森 田 村	1,768	1,829	3,597	1,311	1,068	2,379	457	761	1,218	74.15	58.39	66.14
柏 村	1,333	1,429	2,762	1,179	1,077	2,256	154	352	506	88.45	75.37	81.68
稻 垣 村	1,881	1,927	3,808	1,634	1,398	3,032	247	529	776	86.87	72.55	79.62
車 力 村	1,858	1,881	3,739	1,614	1,454	3,068	244	427	671	86.87	77.30	82.05
中 津 輕 郡 計	6,888	7,093	13,981	4,837	3,941	8,778	2,051	3,152	5,203	70.22	55.56	62.79
岩 木 村	3,999	4,160	8,159	2,882	2,367	5,249	1,117	1,793	2,910	72.07	56.90	64.33
相 馬 村	1,566	1,606	3,172	1,126	897	2,023	440	709	1,149	71.90	55.85	63.78
西 口 屋 村	1,323	1,327	2,650	829	677	1,506	494	650	1,144	62.66	51.02	56.83
南 津 輕 郡 計	33,602	35,793	69,395	25,064	21,406	46,470	8,538	14,387	22,925	74.59	59.80	66.96
藤 崎 町	3,365	3,488	6,853	2,558	2,105	4,663	807	1,383	2,190	76.02	60.35	68.04
石 川 町	2,337	2,396	4,733	1,874	1,818	3,692	463	578	1,041	80.19	75.88	78.01
大 鰯 町	4,918	5,572	10,490	3,255	2,970	6,225	1,663	2,602	4,265	66.19	53.30	59.34
尾 上 町	3,831	4,165	7,996	3,092	2,951	6,043	739	1,214	1,953	80.71	70.85	75.58
浪 岡 町	6,062	6,453	12,515	4,711	3,939	8,650	1,351	2,514	3,865	77.71	61.04	69.12
平 賀 町	6,882	7,162	14,044	4,637	3,574	8,211	2,245	3,588	5,833	67.38	49.90	58.47
常 盤 村	1,888	1,961	3,849	1,551	1,206	2,757	337	755	1,092	82.15	61.50	71.63
川 舎 館 村	2,892	3,073	5,965	2,333	1,876	4,209	559	1,197	1,756	80.67	61.05	70.56

投 票 調 査 (続)

市 町 村 別	投 票 者 の 数		計	投 票 者 数			棄 権 者 数			投 票 率		
	男	女		男	女	計	男	女	計	男	女	計
碓 氷 関 村	1,427	1,523	2,950	1,053	967	2,020	374	556	930	73.79	63.49	68.47
北 津 軽 郡 計	24,017	25,110	49,127	19,352	16,233	35,585	4,665	8,877	13,542	80.58	64.65	72.43
板 柳 町	5,486	5,913	11,399	4,327	3,524	7,851	1,159	2,389	3,548	78.87	59.60	68.87
金 木 町	4,347	4,582	8,929	3,658	3,205	6,863	689	1,377	2,066	84.15	69.95	76.86
申 里 町	4,125	4,115	8,240	3,592	3,059	6,651	533	1,056	1,589	87.08	74.34	80.72
鶴 田 町	5,766	6,194	11,960	4,549	3,359	7,908	1,217	2,835	4,052	78.89	54.23	66.12
七 和 村	1,294	1,309	2,603	1,108	944	2,052	186	365	551	85.63	72.12	78.83
市 浦 村	1,475	1,462	2,937	1,049	1,081	2,130	426	381	807	71.12	73.94	72.52
小 泊 村	1,524	1,535	3,059	1,069	1,061	2,130	455	474	929	70.14	69.12	69.63
上 北 郡 計	40,653	43,678	84,331	25,428	21,170	46,598	15,225	22,508	37,733	62.55	48.47	55.26
野 辺 地 町	4,380	4,781	9,161	2,517	2,407	4,924	1,863	2,374	4,237	57.47	50.35	53.75
七 戸 町	3,269	3,731	7,000	2,485	2,416	4,901	984	1,315	2,099	76.02	64.75	70.01
百 石 町	2,333	2,512	4,845	1,383	1,211	2,594	950	1,301	2,251	59.28	48.21	53.54
火 三 沢 町	8,957	10,479	19,436	4,456	3,308	7,764	4,501	7,171	11,672	49.75	31.57	39.95
十 和 田 町	2,685	2,750	5,435	1,778	1,484	3,262	907	1,266	2,173	66.22	53.96	60.02
横 浜 村	1,919	2,037	3,956	1,313	1,176	2,489	606	861	1,467	68.42	57.73	62.92
天 間 林 村	3,720	3,802	7,522	2,517	2,273	4,790	1,203	1,529	2,732	67.66	59.78	63.68
甲 地 村	3,094	3,118	6,212	1,872	1,341	3,213	1,222	1,777	2,999	60.50	43.01	51.72
浦 野 館 村	2,722	2,817	5,539	1,956	1,671	3,627	766	1,146	1,912	71.86	59.32	65.48
六 戸 村	2,718	2,779	5,497	2,031	1,585	3,616	687	1,194	1,881	74.72	57.03	65.78
下 田 村	1,864	1,889	3,753	1,291	923	2,214	573	966	1,539	69.26	48.86	58.99
六 ヶ 所 村	2,992	2,983	5,975	1,829	1,375	3,204	1,163	1,608	2,771	61.13	46.09	53.62
下 北 郡 計	24,677	25,439	50,116	17,031	16,138	33,169	7,646	9,301	16,947	69.02	63.44	66.18
田 名 部 町	6,028	6,269	12,297	3,855	3,565	7,420	2,173	2,704	4,877	64.77	60.69	62.72
川 内 町	2,443	2,714	5,157	1,750	1,788	3,538	693	926	1,619	71.63	65.88	68.61
大 湊 町	4,047	3,968	8,015	2,671	2,648	5,319	1,376	1,320	2,696	66.00	66.73	66.36
大 畑 町	3,339	3,703	7,042	2,349	2,199	4,548	990	1,504	2,494	70.35	59.38	64.58
大 間 町	1,909	1,919	3,828	1,373	1,155	2,528	536	764	1,300	71.92	60.19	66.04
東 通 村	2,974	2,962	5,936	2,161	1,955	4,116	813	1,007	1,820	72.66	66.00	69.34
風 間 浦 村	1,317	1,329	2,646	942	793	1,735	375	536	911	71.53	59.67	65.57
佐 井 村	1,435	1,416	2,851	1,084	1,025	2,109	351	391	742	75.54	72.39	73.97

投 票 調 査 (続)

市 町 村 別	投 票 者 の 数			投 票 者 数			棄 権 者 数			投 票 率		
	男	女	計	男	女	計	男	女	計	男	女	計
脇野沢村	1,185	1,159	2,344	846	1,010	1,856	339	149	488	71.39	87.14	79.18
三戸郡計	29,903	32,198	62,101	21,909	19,945	41,854	7,994	12,253	20,247	73.27	61.94	67.40
三戸町	4,720	5,330	10,050	3,609	3,608	7,217	1,111	1,722	2,833	76.46	67.69	71.81
五戸町	5,185	5,699	10,884	3,603	3,015	6,618	1,582	2,684	4,266	69.49	52.90	60.80
田子町	3,055	3,158	6,213	2,321	1,919	4,240	734	1,239	1,973	75.97	60.77	68.24
名川町	3,505	3,825	7,330	2,489	2,156	4,645	1,016	1,669	2,685	71.01	56.37	63.37
大館村	1,455	1,560	3,015	992	881	1,873	463	679	1,142	68.18	56.47	62.12
階上村	2,634	2,671	5,305	1,904	2,003	3,907	730	668	1,398	72.29	74.99	73.65
福地村	1,635	1,752	3,387	1,147	983	2,130	488	769	1,257	70.15	56.11	62.87
島守村	1,264	1,328	2,592	873	760	1,633	391	568	959	69.07	57.23	63.00
中沢村	1,310	1,382	2,692	935	938	1,873	375	444	819	71.37	67.87	69.58
南部村	2,119	2,346	4,465	1,580	1,485	3,065	539	861	1,400	74.56	63.30	68.65
倉石村	1,268	1,348	2,616	1,017	875	1,892	251	473	724	80.21	64.91	72.32
新郷村	1,753	1,799	3,552	1,439	1,322	2,761	314	477	791	82.09	73.49	77.73

531.7.20

第 9 表 開 票 調 査

区 分	投票総数	内 訳		無効投票率	備 考
		有効投票数	無効投票数		
青 森 市	73,544	73,205	339	0.46	
弘 前 市	45,927	45,659	268	0.58	持帰 〇 5
八 戸 市	40,436	40,192	244	0.60	" 5
黒 石 市	14,939	14,862	77	0.52	
五 所 川 原 市	15,492	15,340	152	0.98	
三 本 木 市	13,866	13,768	98	0.71	
市 計	204,204	203,026	1,178	0.58	持帰 〇 10
東 津 軽 郡	24,366	24,206	160	0.66	
西 津 軽 郡	36,751	36,445	306	0.83	
中 津 軽 郡	8,778	8,695	83	0.95	
南 津 軽 郡	46,470	46,136	334	0.72	
北 津 軽 郡	35,583	35,370	213	0.60	持帰 〇 2
上 北 郡	46,597	46,032	565	1.21	" 1
下 北 郡	33,168	32,943	225	0.68	" 1
三 戸 郡	41,854	41,621	233	0.56	
郡 計	273,567	271,448	2,119	0.76	持帰 〇 4
県 計	477,771	474,474	3,297	0.69	持帰 〇 14

開 票 調 (続)

区 分	投票総数	内 訳		無効投票率	備 考
		有効投票数	無効投票数		
東 津 軽 郡 計	24,366	24,206	160	0.66	
平 内 町	6,672	6,601	71	1.06	
蟹 田 町	2,753	2,736	17	0.62	
今 別 町	2,996	2,981	15	0.50	
後 潟 村	1,753	1,749	4	0.23	
蓬 田 村	2,270	2,250	20	0.88	
平 館 村	2,102	2,095	7	0.33	
三 厩 村	2,191	2,177	14	0.63	
野 内 村	3,629	3,617	12	0.33	
西 津 軽 郡 計	36,751	36,445	306	0.83	
鱧ヶ沢 町	8,248	8,184	64	0.78	
木 造 町	10,359	10,287	72	0.70	
深 浦 町	5,272	5,211	61	1.16	
岩 崎 村	2,137	2,114	23	1.08	
森 田 村	2,379	2,353	26	1.09	
柏 村	2,256	2,237	19	0.84	
稻 垣 村	3,032	3,010	22	0.73	
車 力 村	3,068	3,049	19	0.62	
中 津 軽 郡 計	8,778	8,695	83	0.95	
岩 木 村	5,249	5,218	31	0.59	
相 馬 村	2,023	2,012	11	0.54	
西 目 屋 村	1,506	1,465	41	2.72	
南 津 軽 郡 計	46,470	46,136	334	0.72	
藤 崎 町	4,663	4,634	29	0.62	
石 川 町	3,692	3,647	45	1.22	
大 鰯 町	6,225	6,175	50	0.80	
尾 上 町	6,043	6,001	42	0.70	
浪 岡 町	8,650	8,621	29	0.34	
平 賀 町	8,211	8,134	77	0.94	
常 盤 村	2,757	2,737	20	0.73	
田 舎 館 村	4,209	4,181	28	0.67	

開 票 調 査 (続)

区 分	投票総数	内 訳		無効投票率	備 考
		有効投票数	無効投票数		
碓 ヶ 関 村	2,020	2,006	14	0.69	
北 津 軽 郡 計	35,583	35,370	213	0.60	持帰リ 2
板 柳 町	7,851	7,814	37	0.47	
金 木 町	6,861	6,825	36	0.52	持帰リ 2
中 里 町	6,651	6,623	28	0.42	
鷓 田 町	7,908	7,841	67	0.85	
七 和 村	2,052	2,038	14	0.68	
市 浦 村	2,130	2,115	15	0.70	
小 泊 村	2,130	2,114	16	0.75	
上 北 郡 計	46,597	46,032	565	1.21	持帰リ 1
野 辺 地 町	4,923	4,895	28	0.57	持帰リ 1
七 戸 町	4,901	4,866	35	0.72	
百 石 町	2,594	2,584	10	0.39	
大 三 沢 町	7,764	7,701	63	0.81	
十 和 田 町	3,262	3,232	30	0.92	
横 浜 村	2,489	2,467	22	0.88	
天 間 林 村	4,790	4,678	112	2.34	
甲 地 村	3,213	3,156	57	1.77	
浦 野 館 村	3,627	3,542	85	2.34	
六 戸 村	3,616	3,591	25	0.69	
下 田 村	2,214	2,187	27	1.22	
六 ヶ 所 村	3,204	3,133	71	2.22	
下 北 郡 計	33,168	32,943	225	0.68	持帰リ 1
田 名 部 町	7,420	7,371	49	0.66	
川 内 町	3,538	3,513	25	0.71	
大 湊 町	5,318	5,287	31	0.58	持帰リ 1
大 畑 町	4,548	4,515	33	0.73	
大 間 町	2,528	2,519	9	0.36	
東 通 村	4,116	4,067	49	1.19	
風 間 浦 村	1,735	1,723	12	0.69	
佐 井 村	2,109	2,098	11	0.52	

開 票 調 査 (続)

区 分	投票総数	内 訳		無効投票率	備 考
		有効投票数	無効投票数		
脇野沢村	1,856	1,850	6	0.32	
三戸郡計	41,854	41,621	233	0.56	
三戸町	7,217	7,194	23	0.32	
五戸町	6,618	6,585	33	0.50	
田子町	4,240	4,216	24	0.57	
名川町	4,645	4,630	15	0.32	
大館村	1,873	1,851	22	1.17	
階上村	3,907	3,868	39	1.00	
福地村	2,130	2,120	10	0.47	
島守村	1,633	1,620	13	0.80	
中沢村	1,873	1,851	22	1.17	
南部村	3,065	3,056	9	0.29	
倉石村	1,892	1,885	7	0.37	
新郷村	2,761	2,745	16	0.58	

(S31年7月20日執行)

第 10 表 候 補 者 得 票 数 調

区 分	大 沢 久 明	平 野 善 治 郎	山 崎 岩 男	計
青 森 市	5,843	16,175	51,187	73,205
弘 前 市	5,538	13,194	26,927	45,659
八 戸 市	3,480	17,256	19,456	40,192
黒 石 市	2,218	3,864	8,780	14,862
五 所 川 原 市	969	7,293	7,078	15,340
三 本 木 市	617	10,017	3,134	13,768
市 計	18,665	67,799	116,562	203,026
東 津 軽 郡	1,003	5,645	17,558	24,206
西 津 軽 郡	3,670	14,908	17,867	36,445
中 津 軽 郡	916	2,799	4,980	8,695
南 津 軽 郡	5,543	15,183	25,410	46,136
北 津 軽 郡	2,994	9,028	23,348	35,370
上 北 郡	3,047	30,667	12,318	46,032
下 北 郡	1,892	12,105	18,946	32,943
三 戸 郡	1,572	26,627	13,422	41,621
郡 計	20,637	116,962	133,849	271,448
県 計	39,302	184,761	250,411	474,474

候補者得票数調 (続)

区 分	大 沢 久 明	平 野 善 治 郎	山 崎 岩 男	計
東 津 軽 郡 計	1,003	5,645	17,558	24,206
平 内 町	321	2,375	3,905	6,601
蟹 田 町	93	415	2,228	2,736
今 別 町	92	626	2,263	2,981
後 潟 村	77	363	1,309	1,749
蓬 田 村	74	350	1,826	2,250
平 館 村	58	504	1,533	2,095
三 厩 村	27	102	2,048	2,177
野 内 村	261	910	2,446	3,617
西 津 軽 郡 計	3,670	14,908	17,867	36,445
鱒 ケ 沢 町	843	3,816	3,525	8,184
木 造 町	1,005	4,543	4,739	10,287
深 浦 町	688	2,030	2,493	5,211
岩 崎 村	183	1,069	862	2,114
森 田 村	231	452	1,670	2,353
柏 村	189	1,099	949	2,237
稻 垣 村	191	1,158	1,661	3,010
車 力 村	340	741	1,968	3,049
中 津 軽 郡 計	916	2,799	4,980	8,695
岩 木 村	418	1,668	3,132	5,218
相 馬 村	297	770	945	2,012
西 目 屋 村	201	361	903	1,465
南 津 軽 郡 計	5,543	15,183	25,410	46,136
藤 崎 町	523	1,729	2,382	4,634
石 川 町	414	863	2,370	3,647
大 鰯 町	528	1,873	3,774	6,175
尾 上 町	876	2,991	2,134	6,001
浪 岡 町	971	2,723	4,927	8,621
平 賀 町	1,241	2,733	4,160	8,134
常 盤 村	301	1,021	1,415	2,737
田 舎 館 村	466	799	2,916	4,181

候 補 者 得 票 数 調 (続)

区 分	大 沢 久 明	平 野 善 治 郎	山 崎 岩 男	計
碓 ヶ 関 村	223	451	1,332	2,006
北 津 軽 郡 計	2,994	9,028	23,348	35,370
板 柳 町	572	1,600	5,642	7,814
金 木 町	484	1,589	4,752	6,825
中 里 町	740	1,934	3,949	6,623
鶴 田 町	663	2,403	4,775	7,841
七 和 村	165	822	1,051	2,038
市 浦 村	100	406	1,609	2,115
小 泊 村	270	274	1,570	2,114
上 北 郡 計	3,047	30,667	12,318	46,032
野 辺 地 町	315	3,139	1,441	4,895
七 戸 町	196	3,616	1,054	4,866
百 石 町	71	1,819	694	2,584
大 三 沢 町	667	4,467	2,567	7,701
十 和 田 町	127	2,396	709	3,232
横 浜 村	138	895	1,434	2,467
天 間 林 村	742	2,931	1,005	4,678
甲 地 村	135	2,373	648	3,156
浦 野 翁 村	255	2,704	583	3,542
六 戸 村	181	2,671	739	3,591
下 山 村	89	1,614	484	2,187
六 ヶ 所 村	131	2,042	960	3,133
下 北 郡 計	1,892	12,105	18,946	32,943
田 名 部 町	477	3,435	3,459	7,371
川 内 町	228	496	2,789	3,513
大 湊 町	428	1,305	3,554	5,287
大 畑 町	264	3,099	1,152	4,515
大 間 町	85	772	1,662	2,519
東 通 村	116	1,728	2,223	4,067
風 間 浦 村	108	537	1,078	1,723
佐 井 村	141	620	1,337	2,098

候補者得票数調 (続)

区 分	大 沢 久 明	平 野 善 治 郎	山 崎 岩 男	計
脇野沢村	45	113	1,692	1,850
三戸郡計	1,572	26,627	13,422	41,621
三戸町	134	5,893	1,167	7,194
五戸町	281	3,744	2,560	6,585
田子町	106	2,999	1,111	4,216
名川町	81	3,001	1,548	4,630
大館村	186	849	816	1,851
階上村	266	2,130	1,472	3,868
福地村	143	1,057	920	2,120
島守村	64	753	803	1,620
申沢村	46	962	843	1,851
南部村	71	2,412	573	3,056
倉石村	53	1,072	760	1,885
新郷村	141	1,755	849	2,745

第 11 表 無 効 投 票 調

郡 市 別	規 用紙 用いもの	の 紙を 載し もの	候 者 の 氏 記 した もの	補 正 の 氏 記 した もの	者 と な か ら な い 氏 記 した もの	二 上 補 正 の 氏 記 した もの	以 候 の を し た もの	人 の 名 を 載 し た もの	被 選 の 補 正 を し た もの	権 限 の 氏 記 した もの	候 者 の 事 載 し た もの	補 正 の 事 載 し た もの	者 名 を 書 い た もの	候 者 の 氏 記 した もの	者 名 を 書 い た もの	の 記 し た 認 め の もの	議 員 現 在 者 を し た もの	又 の 職 に あ る 記 載 の もの	白 紙 投 票	單 事 を 載 し た もの	雜 記 を し た もの	單 符 号 を し た もの	記 号 記 載 し た もの	合 計
青 森 市	3	55	—	—	5	—	—	17	2	—	—	—	47	—	—	—	—	—	73	84	53	—	339	
弘 前 市	—	32	—	—	6	—	—	4	—	—	—	—	40	—	—	—	—	—	52	82	52	—	268	
八 戸 市	—	46	—	—	6	—	—	25	3	—	—	—	4	—	—	—	—	—	57	60	43	—	244	
黒 石 市	—	19	—	—	1	—	—	—	—	—	—	—	15	—	—	—	—	—	13	19	10	—	77	
五 所 川 原 市	—	42	—	—	1	—	—	2	—	—	—	—	27	—	—	—	—	—	13	5	62	—	152	
三 本 木 市	4	23	—	—	—	—	—	3	—	—	—	—	22	—	—	—	—	—	13	21	12	—	98	
市 計	7	217	—	—	19	—	—	51	5	—	—	—	155	—	—	—	—	—	221	271	232	—	1,178	
東 津 輕 郡	1	51	—	—	—	—	—	2	—	—	—	—	25	—	—	—	—	—	32	41	8	—	160	
西 津 輕 郡	—	82	—	—	5	—	—	5	2	—	—	—	62	—	—	—	—	—	38	68	44	—	306	
中 津 輕 郡	1	16	—	—	1	—	—	2	—	—	—	—	31	—	—	—	—	—	15	5	12	—	83	
南 津 輕 郡	2	66	—	—	1	—	—	7	—	—	—	—	51	—	—	—	—	—	48	92	67	—	334	
北 津 輕 郡	5	49	—	—	2	—	—	9	—	—	—	—	35	—	—	—	—	—	19	73	21	—	213	
上 北 郡	3	111	—	—	3	—	—	17	—	—	—	—	177	—	—	—	—	—	65	95	94	—	565	
下 北 郡	2	53	—	—	2	—	—	14	—	—	—	—	37	—	—	—	—	—	44	48	25	—	225	
三 戸 郡	3	58	—	—	2	—	—	7	—	—	—	—	45	—	—	—	—	—	32	63	23	—	233	
郡 計	17	486	—	—	16	—	—	63	2	—	—	—	463	—	—	—	—	—	293	485	294	—	2,119	
県 計	24	703	—	—	35	—	—	114	7	—	—	—	618	—	—	—	—	—	514	756	526	—	3,297	

無効投票調 (続)

郡市町村別	成規の紙を 用いたもの	候補者の氏名を 記したものを 載したものを	候補者の氏名を 記したものを 載したものを	候補者の氏名を 記したものを 載したものを	候補者の氏名を 記したものを 載したものを	候補者の氏名を 記したものを 載したものを	候補者の氏名を 記したものを 載したものを	候補者の氏名を 記したものを 載したものを	候補者の氏名を 記したものを 載したものを	候補者の氏名を 記したものを 載したものを	候補者の氏名を 記したものを 載したものを	候補者の氏名を 記したものを 載したものを	候補者の氏名を 記したものを 載したものを	合計
東 津 軽 郡 計	1	48	—	—	—	—	2	—	25	3	32	41	8	160
平 内 町	—	26	—	—	—	—	1	—	12	—	18	11	3	71
蟹 田 町	—	8	—	—	—	—	—	—	—	—	2	6	1	17
今 別 町	—	3	—	—	—	—	—	—	3	—	3	6	—	15
後 潟 村	1	—	—	—	—	—	—	—	—	—	1	2	—	4
蓬 田 村	—	4	—	—	—	—	—	—	—	—	2	10	4	20
平 館 村	—	1	—	—	—	—	—	—	1	—	3	2	—	7
三 厩 村	—	4	—	—	—	—	—	—	6	—	1	3	—	14
野 内 村	—	2	—	—	—	—	1	—	3	3	2	1	—	12
西 津 軽 郡 計	—	82	—	5	—	—	5	2	62	—	38	68	44	306
鱧 ケ 沢 町	—	10	—	4	—	—	—	—	10	—	10	—	30	64
木 造 町	—	16	—	—	—	—	—	—	19	—	8	23	6	72
深 浦 町	—	26	—	1	—	—	1	1	13	—	9	9	1	61
岩 崎 村	—	5	—	—	—	—	—	—	2	—	1	13	1	23
森 田 村	—	13	—	—	—	—	—	—	4	—	5	1	2	26
柏 垣 村	—	4	—	—	—	—	—	—	2	—	1	1	—	19
稲 垣 村	—	6	—	—	—	—	—	—	3	—	2	11	—	22
車 力 村	—	2	—	—	—	—	—	—	—	—	2	10	4	19
中 津 軽 郡 計	1	16	—	1	—	—	2	—	31	—	15	5	12	83
岩 木 村	—	7	—	1	—	—	—	—	10	—	6	4	3	31
相 馬 村	—	1	—	—	—	—	—	—	5	—	3	1	1	11
西 目 屋 村	1	8	—	—	—	—	2	—	16	—	6	—	8	41
南 津 軽 郡 計	2	48	18	1	—	—	7	—	51	—	48	92	67	334
藤 崎 町	—	—	—	—	—	—	—	—	—	—	3	25	1	29
石 川 町	—	21	10	—	—	—	—	—	—	—	2	1	11	45
大 鰐 町	1	1	—	—	—	—	2	—	23	—	8	6	9	50
尾 上 町	—	12	—	—	—	—	1	—	—	—	9	11	9	42
浪 岡 町	—	6	—	—	—	—	—	—	4	—	6	6	7	29
平 賀 町	—	5	—	1	—	—	3	—	20	—	8	21	19	77
常 盤 村	1	—	8	—	—	—	—	—	—	—	1	10	—	20

無効投票調 (続)

郡市町村別	成規の 用紙を 用いた もの	候補者 の名を 載した もの	候補者 の名を 載した もの	候補者 の名を 載した もの	候補者 の名を 載した もの	二人の 上補者 の氏名 を載した もの	一人の 候補者 の氏名 を載した もの	被選挙 権のない 候補者の 氏名を載 したもの	選挙権 のない 候補者の 氏名を載 したもの	候補者 の氏名 を載した もの	候補者 の氏名 を載した もの	候補者 の氏名 を載した もの	候補者 の氏名 を載した もの	候補者 の氏名 を載した もの	議員の 氏名を載 したもの	又の 現職者 の氏名を 載した もの	は職 ある 者の 氏名を 載した もの	白紙 投票	単に 事を 載した もの	雑記 した もの	記号 を載 した もの	記号 を載 した もの	合計
田舎館村	—	3	—	—	—	—	—	—	—	1	—	—	—	—	—	—	—	3	12	—	9	—	28
碓ヶ関村	—	—	—	—	—	—	—	—	—	—	—	—	—	—	4	—	—	8	—	—	2	—	14
北津軽郡計	5	49	—	—	2	—	—	—	—	9	—	—	—	—	35	—	—	19	73	—	21	—	213
板柳町	1	9	—	—	—	—	—	—	—	1	—	—	—	—	16	—	—	3	6	—	1	—	37
金木町	—	11	—	—	—	—	—	—	—	2	—	—	—	—	—	—	—	5	15	—	3	—	36
中里町	1	—	—	—	—	1	—	—	—	—	—	—	—	—	2	—	—	4	9	—	11	—	28
鶴岡町	1	21	—	—	—	1	—	—	—	4	—	—	—	—	—	—	—	4	32	—	4	—	67
七和村	—	3	—	—	—	—	—	—	—	—	—	—	—	—	6	—	—	—	3	—	2	—	14
市浦村	—	4	—	—	—	—	—	—	—	2	—	—	—	—	7	—	—	2	—	—	—	—	15
小泊村	2	1	—	—	—	—	—	—	—	—	—	—	—	—	4	—	—	1	8	—	—	—	16
上北郡計	3	111	—	—	3	—	—	—	—	17	—	—	—	—	177	—	—	65	95	—	94	—	565
野辺地町	—	4	—	—	—	—	—	—	—	1	—	—	—	—	6	—	—	4	8	—	5	—	28
七戸町	—	5	—	—	1	—	—	—	—	—	—	—	—	—	8	—	—	4	17	—	—	—	35
百石町	—	2	—	—	—	—	—	—	—	3	—	—	—	—	—	—	—	—	3	—	2	—	10
大三沢町	—	16	—	—	—	—	—	—	—	8	—	—	—	—	8	—	—	8	13	—	10	—	63
十和田町	—	14	—	—	—	—	—	—	—	—	—	—	—	—	—	—	—	4	12	—	—	—	30
横浜村	—	9	—	—	—	1	—	—	—	1	—	—	—	—	—	—	—	6	5	—	—	—	22
天間林村	—	24	—	—	—	1	—	—	—	1	—	—	—	—	22	—	—	23	13	—	28	—	112
甲地村	—	16	—	—	—	—	—	—	—	1	—	—	—	—	27	—	—	3	10	—	—	—	57
浦野館村	1	1	—	—	—	—	—	—	—	—	—	—	—	—	44	—	—	3	2	—	34	—	85
六戸村	1	3	—	—	—	—	—	—	—	1	—	—	—	—	18	—	—	2	—	—	—	—	25
下田村	—	11	—	—	—	—	—	—	—	—	—	—	—	—	8	—	—	2	2	—	4	—	27
六ヶ所村	1	6	—	—	—	—	—	—	—	1	—	—	—	—	36	—	—	6	10	—	11	—	71
下北郡計	2	53	—	—	2	—	—	—	—	14	—	—	—	—	37	—	—	44	48	—	25	—	225
田名部町	—	9	—	—	—	—	—	—	—	4	—	—	—	—	—	—	—	11	19	—	6	—	49
川内町	—	13	—	—	—	—	—	—	—	—	—	—	—	—	1	—	—	3	4	—	4	—	25
大湊町	1	4	—	—	—	—	—	—	—	1	—	—	—	—	11	—	—	8	4	—	2	—	31
大畑町	—	5	—	—	—	1	—	—	—	1	—	—	—	—	2	—	—	7	12	—	5	—	33
大間町	—	1	—	—	—	—	—	—	—	1	—	—	—	—	2	—	—	1	2	—	2	—	9
東通村	—	12	—	—	—	1	—	—	—	5	—	—	—	—	16	—	—	9	3	—	3	—	49

青森県知事選挙公報

青森県選挙管理委員会



山崎 岩男

私は浅学短才ながら県民諸賢の熱烈なる御推挙に...

青森県総合開発計画について政府の指定を受...

石、七、地下資源の開採 (1)砂鉄の埋蔵量確認...

工業系化学工業 (3)八戸、弘前のガス工業...

十二、青少年の道義昂揚と社会教育の刷新...

要するに我が青森県の県民所得は全国平均の七割にも...



大澤 久明

ます県政を民主化せねばなりません。...

津島文治氏も又後進性打開を公約し、...

元青森市会、県会議員、戦後代議士当選...

りあげその先頭にたつこと。この団結で県民は岩...

津島文治氏も又後進性打開を公約し、...

元青森市会、県会議員、戦後代議士当選...

昭和31年7月20日執行

青森県知事選挙公報

青森県選挙管理委員会



自由民主党公認
青森県知事候補者

平野善治郎

明治三十五年三月十二日生（五十四才）

選挙公約

私は小農の家に生まれ、幼い時父母を失い、少年から青年時代にかけて兼業農の伯父のところで作男として働き、農業の辛苦をつぶさに嘗み、その後縁故があつて製材業を営み、その傍多くの産業に關係しましたが、本県中小企業の労働を以つて体験しました。私が政治に志した理由はこの血の滲むような半生を省み、私と同じような境遇の人々と助け合い、本県の後進性を打開し、平和な豊かき生活を築かねばならぬという悲願に燃えたからです。

私は先ず既存の産業に新技術を導入し科学化を推進します。津軽地帯その他広汎に存在する不良地排水不良地の土地改良、冷害克服のための健全な育成し、りんご生産安定十ヶ年計画を立て、共同防除、草生栽培、圃地の改良等栽培環境の改善を図り、広大な原野の機械開墾を行い、草地資源を培養し、酪農畜産に努め又農業団体の育成強化策を講じたい。沿岸漁村に對し漁業の保護、魚田開墾、沖合遠洋漁業への転換の外背後地林地農耕地の利用と畜産等の総合対策を立てて窮乏を救済いたします。

又、中小企業の振興策としては生産性の向上、市場の拡大化、貿易の振興、重化学工業に伴う関連産業の誘致育成を図り、企業診断制度の拡大、信用保証制度の増強を行います。さて、私の予ねて考えている抱負は、本県の鉱工業の飛躍的発展を期すること、そのため三つの事項を計画し実行したいと思ひます。

第一は地下資源の開発です。下北半島、太平洋、陸奥湾沿岸並びに八甲田山麓に賦存する砂鉄による工業化であります。これが電気精錬を行えば、製鉄業、機械工業、肥料工業、チタニウム工業等関連産業の発展が可能で、八戸には五十万の人口を收容する大工業都市が形成され、青森、小湊、野辺地、大湊を連ねる陸奥湾沿岸にも工業圏を造成しうると信じます。その他青森県境の非鉄金属資源、津軽地方の西北及び上磯地方に埋蔵されている石油及び天然ガス資源の調査を進め、すでに着手している灰屋の石灰石も豊富なる電力の供給と待つてソーダ工業、繊維工業の誘致を企図します。

第二は電源の開発です。本県産業の近代化、重化学工業化を促進するには電力が絶対必要です。八戸臨海工業地帯には将来三十万キロの火力発電所を、又八甲田山の積雪と十和田湖の貯水を利用する一大発電所を起し東青地区工業化の基盤を建設し、八戸一盛間間の送電線の増強、目屋ダムの県営発電所の建設などにより豊富な電力を以て工業はもちろん、農業及び家庭生活の電化を期したいと思ひます。

第三は道路港湾の整備です。本県の産業経済文化発展の隘路となつてゐるのは道路の未整備、港湾の不備

です。日本一悪路の汚名を返上し、産業道路を開き、一方外洋航船の接岸施設を充実し、沿岸の商港、漁港避難港の整備を図ります。

かくて地下資源、電源開発及び道路港湾の整備に伴い失業人口を吸収し雇用を増大し、農業及び中小企業を振興して県民の平和で豊かな生活を築きたいことを企願してゐます。

以上の如き施策を実行するためには、本県の財政は余りに貧弱且つ窮乏してゐます。そこで冗費を節約して、これを重点的効率的に使用すると共に、幸い政府は東北開発の大構想を持つてゐるので県選出の国会議員の一致結束した支持を仰ぎ、財政投融资をうけ強力に実現を期したい考えです。しかしながら要は県民の理解と協力を賜り、その精神の高揚によらねばなりません。このような大事業を遂行するには長期に亘り且つ忍耐力が必要であります。ため青少年の奮起に待たねばなりません。私は不遇のため小学校を卒業したばかりです。それだけ教育の必要性と重要性を痛感してゐます。従つて私は学校教育、社会教育に刷新を加え、行政、産業界、教育者等が一体となり、真に青森県勢振興の具体策を立てたいと思ひます。県民各位の切なる御支援を懇願して止まない次第であります。

三大目標

- 一、地下資源の開発
 - 一、電源の開発
 - 一、道路港湾の整備
- 略歴
- 一、現住所 青森県三戸郡南部村大字大向字勤吉三〇番地
 - 一、現職 平野木材株式会社社長、青森ガス株式会社社長、株式会社ラジオ青森取締役、株式会社板板株式会社取締役、東北合板株式会社取締役、南部縦貫鉄道株式会社取締役、財団法人平野産業経済研究所社長、北奥羽総合開発審議委員、元参議院議員、元農林政務次官、元青森県総合開発審議委員、昭和三十年欧米視察、昭和三十年東奥賞を受く。

生活に明日から響く最も

大事な「一票」です。

棄権は「危険」ですから

れいな選挙でよい政治が

出来ますよう、私共は良識

と信念をもつて必ず投票

票を致しましょう。

◎投票時間 午前七時—午後六時

但し一部の投票所では投票所の閉鎖時間を繰上げしてありますから御注意下さい。

7月20日 青森県知事選挙

有権者のみなさんへ！

七月二十日は、知事選挙の投票日です。正しい県政は立派な知事と議会議員によつて運営してもらふことです。

みなさんが昭和三十年四月に選挙した県議会議員は、県民のためにどんな施設や事業をしたらいゝか、又施設や事業に支出する予算をいくらにするか、県民が楽しく幸福な日を送るためにはどのような事柄が大事か、又どのような条例が必要であるかを決議するのではありません。そして知事はこの議会できめたことを正しく実行に移すこと、県政全般に対して責任のある大事な職責を持つてゐるのであります。

また知事は、一旦当選後四年間の任期中は本県の全体即ち青森県と云う大きな一軒の家をあづかる主人であります。

「一年の計は元旦にある」と云われますように、青森県政四年間の計もまたこの七月二十日のあなたの貴重な一票によつてきまるのであります。有権者のみなさん、この尊い一票が県政を動かす鍵となるのでありますから是非投票をして下さい。



家族会議

（お姉さん）
「ただ今から今週の定例家族会議を開きたいと思ひます。本日の議題は「七月二十日に行われる青森県知事選挙」のことについてみなさんの御意見を伺ひたいと思ひます。」

（お母さん）
「知事は青森県を代表する人だからね。立派な人格と識見を持った人でなければダメだよ、青森県という大きな家を一人で背負うのは知事だからよく考えてきめなければネ……」

（おばあさん）
「私はね、毎日の生活が安心して送れるようにしてくれる人に投票したいと思ひます。私は文字は読めないのだから「ラジオ」で、各候補者の政見をよく聞くことにしますヨ。」

（お兄さん）
「だいたい女の人が買物をするときには、とても慎重に物を選ぶのだから大事に選挙のときになぜ慎重したり、男のいうままに投票するのだから。今でもこういう人があるらしいがそのような人の気持が判らないね、選挙というものは、投票した上はあとあとまでも、あゝヨカッタといふようにするのが本当なんだがネ……」

（お母さんの番ですヨ）
「ハイハイお母さんは、うちのお父さんのような人を選びたいと思ひますヨ。お父さんはまじめで決して約束を破ることはないし、常に家のことを思ひみなさんの意見もよく聞いてくれるでしょう。知事さんもやはりまじめでよく公約を守り、また常に県民のことを考へてくれる人でなければダメですヨ、選挙公報とか新聞などをよく読んでから候補者を選びたいと思ひます。」

（お姉さん）
「お姉さん、イヤまちがひつた、議長さん、議長は候補者の演説等をお聞きしたか？」

（お母さん）
「私は候補者全部の演説をお聞きしたヨ、それにお友達やみなさんの意見も聞いたし、これから候補者を選ぶつもりです。私は今度はじめて投票をするのですから慎重に考えますヨ。」

（お姉さん）
「お姉さんが一番チャツカリしているわネ、立派な人が知事さんに当選して下さればいいわネ……」



御注意

- (1) 投票用紙には候補者一人の名前をはつきり書いて下さい。文字でない記号とか符号（○△×レク）等を書くに折角の投票も無効になります。
- (2) 前回の知事選挙には無効投票が三四五八票もありました。大事な一票を無効の投票にしないよう注意して下さい。
- (3) 市町村の一部の投票所では投票所の閉鎖時刻を繰り上げておられるところがありますから御注意願ひます。

送り方いろいろある。暮ら方！

投票時間 午前7時から午後6時

青森県選挙管理委員会
市町村選挙管理委員会
青森県公明選挙推進協議会

(明)

選び方一つで
きまる暮し方

県政の振興発展は

みなさんの正しい

一票によつてきまる

「七月二十日」は県知事の選挙日

よく聞き

よく見て

よい人を

選びましょう

(公)

棄権しないで必らず
投票しましょう

投票時間 午前7時から午後6時まで

(挙)

青森県選挙管理委員会 ・ 青森県公明選挙推進協議会

「七月二十日」は

県知事選挙の投票日です

◇口の人より誠の人を

◇村は明るく選挙は清く

◇明日からはこの一票が政治する

選べよい人「我等の知事」に

◇悔なく入れよ恥じない一票

◇選び方一つできまる暮し方

◇よい人選んで住みよい県に

「今日は大事な知事の選挙日

お母さんも野良着のまま

急ぎわが投票所へ一走り」

投票時間 午前七時～午後六時

青森県選挙管理委員会 ・ 青森県公明選挙推進協議会

「7月20日」は県知事選挙の投票日です

投票時間 午前7時～午後6時

◎この一票断じて

自分の信ずる人に

◎良い政治、悪い政治も

この一票で

義理や人情による投票は絶対にやめましょう

◎一票に活かせ

日頃の主婦の声

◎宝にも金にも

まさるこの一票

この大事な選挙には

必らず投票しましょう

青森県選挙管理委員会 ・ 青森県公明選挙推進協議会

7月20日 参議院議員通常選挙
7月28日 青森県知事選挙



情に動くな
自由に選べ

青森県選挙管理委員会
青森県公明選挙推進協議会