

花の産地表示モデル実験に係る意向調査結果概要

1 調査方法

(1) 調査は青森市内で産地表示に取り組んでいる2生花店において、平成21年7月から10月までの4か月間実施した。

(2) 産地表示の方法は、①産地情報チラシ、②値札クリップ、③取扱店ステッカー、④PRポスターの4種類とし、産地表示に対する生花店と消費者の意向を調査した。

(3) 消費者の調査はモデル実験行っている生花店に来店した消費者42名の協力により行った。

2 生花店の意向調査結果

(1) 店内で産地表示を見る消費者は半数以上であり、モデル実験開始後に県産花きを指定して購入するまではいかないが、県内花き産地についての質問が増え、産地表示が認知され始めたことによる結果と考えられた。

(2) 産地表示の方法は4種類いずれも必要と考え、更に産地情報の量を増やす取組が必要であると提案された。

3 消費者の意向調査結果

(1) 花の産地を知りたいと思っている消費者は約80%で、花の産地に高い関心を持っていた。

(2) また、調査に協力した多くの消費者が、青森県の花や産地を応援したいと思っており、県産の花を購入したいと考えていることが明らかになった(95~100%)。

(3) 産地表示の方法で分かりやすかったのは、①値札クリップ、②取扱店ステッカー、③産地情報チラシ、④PRポスターであり、「決め手くん」を使用した値札クリップが特に好評であった。産地情報チラシの内容をもっと詳しくして欲しいといった意見も聞かれ、内容に検討の余地があると考えられた。

平成21年度「あおもりの花」メッセージ発信事業 産地表示モデル実験調査要領

1 趣 旨

本年から3か年実施する「あおもりの花」メッセージ発信事業では、県産高品質花きのPR強化を目的に、生花店での産地表示等を推進することとしている。

このため、平成21年度においては、①産地の生産情報（産地情報）発信と、②生花店での産地表示による消費者へのPRの2つの方法で、産地表示モデル実験を実施する。

2 実験フロー図及び実施計画書

別紙1, 2のとおり

3 調査方法等

(1) 産地表示の実施方法等

①産地の生産情報（生産情報）発信

- ・実施主体：JAつがるにしきた
- ・実施方法：出荷箱内への産地情報リーフレット封入（2,000枚）
- ・封入時期：7月～10月

②生花店での産地表示

- ・実施主体：調査協力店（株式会社中村生花店
花寿樹 FLOWER PRODUCE さくら野青森店）
- ・実施方法：出荷箱内リーフレット（情報ツール1）の掲示
産地表示ポスター（情報ツール2）の掲示
県産取扱店ステッカー（情報ツール3）の掲示
県産表示クリップ（情報ツール4）の掲示

(2) 産地表示に係る生花店、消費者の意向調査

①生花店の意向調査

- ・実施主体：調査協力店（2生花店）
- ・実施方法：記入調査
- ・調査票：「花の産地表示モデル実験調査票（生花店用）」（別紙3）

②消費者の意向調査

- ・実施主体：調査協力店（2生花店）
- ・実施方法：記入調査または聞き取り調査
- ・調査票：「花の産地表示モデル実験調査票（消費者用）」（別紙4）
- ・調査数：40人（各店20人）

4 情報ツール配布数量

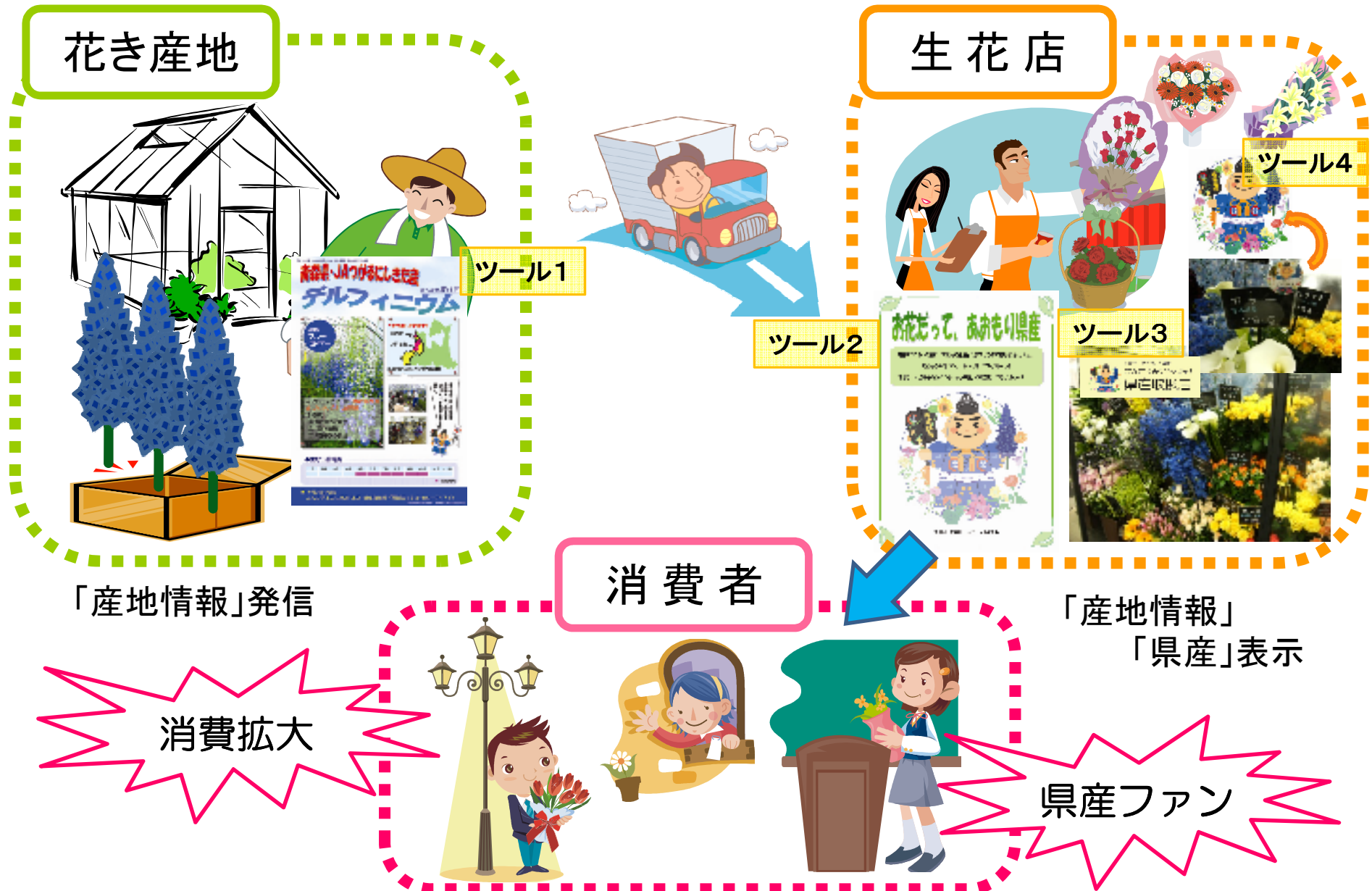
- ・産地情報リーフレット 2,000枚（JAつがるにしきた）
- ・産地表示クリップ 50個×2店舗（調査協力店）
- ・県産取扱店ステッカー 5枚×2店舗（調査協力店）
- ・県産花きポスター 2枚×2店舗（調査協力店）

※その他の関係機関へは各1部ずつを見本として配布

5 備 考

本調査に使用した情報ツールは、調査終了後も本趣旨に反しない限り利用できるものとする。

花きの産地表示モデル実験



花き産地表示モデル実験実施計画書

- 1 調査対象 デルフィニウム「ブルースピアー」
- 2 調査産地 つがるにしきた農業協同組合
- 3 調査内容 県産花きの小売店における産地表示の実態、効果的な産地表示方法、産地表示が消費に及ぼす影響等
- 4 実施時期 7月以降
- 5 協力分担および実施予定時期

取組内容	実施予定時期	農産園芸課	西北地域農林水産部		つがるにしきた農業協同組合		全農あおもり	調査協力生花店
			普及指導室	りんご農産課	販売指導部	花き部会	やさい花き課	
打合せ会議(実施方法の検討など)	随時	○	○	○	○		○	
産地表示の実態調査	5月	○						
〃 協力								○
産地情報チラシの原稿作成・発注	6月	○	○					
〃 の配布(関係花き部会員へ)	7月				○			
産地情報発信活動(チラシの箱入れ作業)	7月以降					○		
産地情報発信活動の状況把握	随時	○	○	○	○			
小売店での表示活動	7月以降							○
実験実施後の状況調査	8月以降	○						
〃 協力								○
小売店での産地表示活動の視察	9月	○	○	○	○	○	○	
〃 受入								○
産地表示に係る意見交換会参加(交流会)			○	○	○	○	○	○
産地表示に係る講習会参加(フォーラム)	12月	○	○	○	○	○	○	○

花の産地表示モデル実験調査票（生花店用） （別紙 3）

生花店名： _____

記入日： _____ 月 _____ 日

青森県産の花きの産地表示の調査に御協力くださるようお願いいたします。

質 問 内 容	○でお囲みください			
	ほとんど	半分	4分の1	いない
①産地表示を見るお客さんはどの程度ですか？				
②県内花き産地についての質問が増えましたか？	増えた		変わらない	
③県産花きを指定して購入するお客さんは増えましたか？	増えた		変わらない	
④県産花きの産地表示は必要と思われますか？	はい		いいえ	
⑤産地表示を行う場合に必要な物は何ですか？（複数選択可）	産地情報 チラシ	値札 クリップ	取扱店 ステッカー	PR ポスター
⑥県産花きの産地表示の取組について、何か御意見、御要望がありましたら、御自由にお書きください。				

御協力ありがとうございました。

【調査主体：青森県農林水産部農産園芸課野菜花き振興グループ】

花の産地表示モデル実験調査票（消費者用） （別紙 4）

生花店名： _____

記入日： _____ 月 _____ 日

青森県産の花きの産地表示の調査に御協力くださるようお願いいたします。

質 問 内 容	○でお囲みください			
①花の産地を知りたいですか？	はい		いいえ	
②青森県の花や産地を応援したいと思えますか？	はい		いいえ	
③青森県産の花を購入したいと思えますか？	はい		いいえ	
④デルフィニウムの産地情報は分かりやすいですか？	はい		いいえ	
⑤産地表示の取組が分かりやすかったのはどれですか？（いくつでも）	産地情報 チラシ	値札 クリップ	取扱店 ステッカー	P R ポスター
⑥県産花きの産地表示の取組について、何か御意見がありましたら、御自由にお書きください。				

御協力ありがとうございました。

【調査主体：青森県農林水産部農産園芸課野菜花き振興グループ】