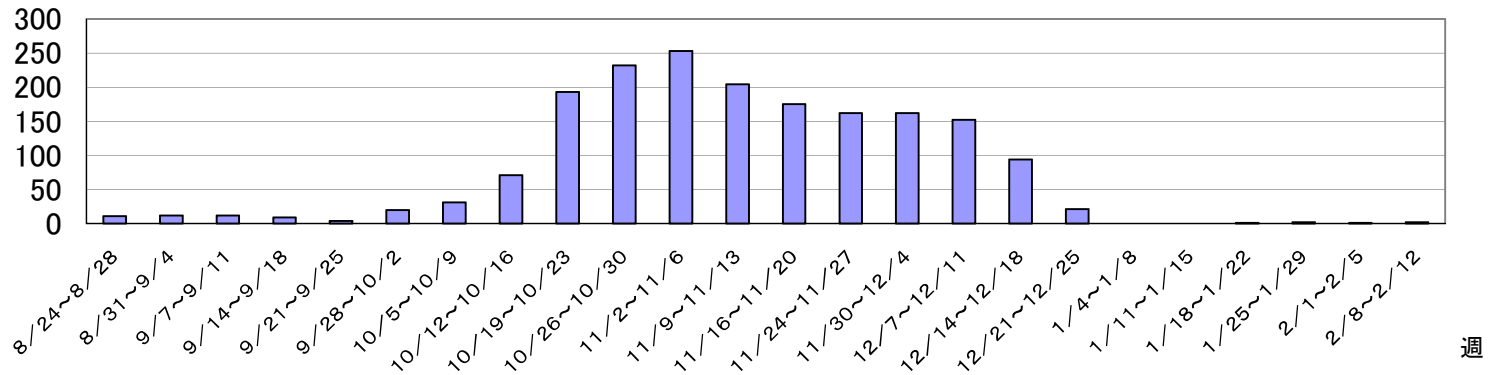




校

平成21年度 集団かぜ(インフルエンザ様症状)による週ごとの臨時休業等の措置校数  
(幼、小、中、高)



週ごと市町村別措置校数(2/8~2/12)

2/8 ~ 2/12

区分	市町村教委名	幼稚園				小学校				中学校				高等学校				特別支援				計			
		学級	学年	休園	計	学級	学年	休校	計	学級	学年	休校	計	学級	学年	休校	計	学級	学年	休校	計	学級	学年	休校	計
東青	青森市				(0) 0				(0) 0				(0) 0				(0) 0				(0) 0	(0) 0	(0) 0	(0) 0	(0) 0
	平内町				(0) 0				(0) 0				(0) 0				(0) 0				(0) 0	(0) 0	(0) 0	(0) 0	(0) 0
	今別町				(0) 0				(0) 0				(0) 0				(0) 0				(0) 0	(0) 0	(0) 0	(0) 0	(0) 0
	蓬田村				(0) 0				(0) 0				(0) 0				(0) 0				(0) 0	(0) 0	(0) 0	(0) 0	(0) 0
	外ヶ浜町				(0) 0				(0) 0				(0) 0				(0) 0				(0) 0	(0) 0	(0) 0	(0) 0	(0) 0
西北	五所川原市				(0) 0				(0) 0				(0) 0				(0) 0				(0) 0	(0) 0	(0) 0	(0) 0	(0) 0
	つがる市				(0) 0		1		(0) 1				(0) 0				(0) 0				(0) 0	(0) 0	(0) 1	(0) 0	(0) 1
	鱒ヶ沢町				(0) 0				(0) 0				(0) 0				(0) 0				(0) 0	(0) 0	(0) 0	(0) 0	(0) 0
	深浦町				(0) 0				(0) 0				(0) 0				(0) 0				(0) 0	(0) 0	(0) 0	(0) 0	(0) 0
	板柳町				(0) 0				(0) 0				(0) 0				(0) 0				(0) 0	(0) 0	(0) 0	(0) 0	(0) 0
	鶴田町				(0) 0				(0) 0				(0) 0				(0) 0				(0) 0	(0) 0	(0) 0	(0) 0	(0) 0
	中泊町				(0) 0				(0) 0				(0) 0				(0) 0				(0) 0	(0) 0	(0) 0	(0) 0	(0) 0
中南	弘前市				(0) 0				(0) 0				(0) 0				(0) 0				(0) 0	(0) 0	(0) 0	(0) 0	(0) 0
	黒石市				(0) 0				(0) 0				(0) 0				(0) 0				(0) 0	(0) 0	(0) 0	(0) 0	(0) 0
	平川市				(0) 0				(0) 0				(0) 0				(0) 0				(0) 0	(0) 0	(0) 0	(0) 0	(0) 0
	西目屋村				(0) 0				(0) 0				(0) 0				(0) 0				(0) 0	(0) 0	(0) 0	(0) 0	(0) 0
	藤崎町				(0) 0				(0) 0				(0) 0				(0) 0				(0) 0	(0) 0	(0) 0	(0) 0	(0) 0
	大鰐町				(0) 0				(0) 0				(0) 0				(0) 0				(0) 0	(0) 0	(0) 0	(0) 0	(0) 0
上北	田舎館村				(0) 0				(0) 0				(0) 0				(0) 0				(0) 0	(0) 0	(0) 0	(0) 0	(0) 0
	十和田市				(0) 0		1		(0) 1				(0) 0				(0) 0				(0) 0	(0) 0	(0) 1	(0) 0	(0) 1
	三沢市				(0) 0				(0) 0				(0) 0				(0) 0				(0) 0	(0) 0	(0) 0	(0) 0	(0) 0
	野辺地町				(0) 0				(0) 0				(0) 0				(0) 0				(0) 0	(0) 0	(0) 0	(0) 0	(0) 0
	七戸町				(0) 0				(0) 0				(0) 0				(0) 0				(0) 0	(0) 0	(0) 0	(0) 0	(0) 0
	六戸町				(0) 0				(0) 0				(0) 0				(0) 0				(0) 0	(0) 0	(0) 0	(0) 0	(0) 0
	横浜町				(0) 0				(0) 0				(0) 0				(0) 0				(0) 0	(0) 0	(0) 0	(0) 0	(0) 0
	東北町				(0) 0				(0) 0				(0) 0				(0) 0				(0) 0	(0) 0	(0) 0	(0) 0	(0) 0
下北	六ヶ所村				(0) 0				(0) 0				(0) 0				(0) 0				(0) 0	(0) 0	(0) 0	(0) 0	(0) 0
	おいらせ町				(0) 0				(0) 0				(0) 0				(0) 0				(0) 0	(0) 0	(0) 0	(0) 0	(0) 0
	むつ市				(0) 0				(0) 0				(0) 0				(0) 0				(0) 0	(0) 0	(0) 0	(0) 0	(0) 0
	大間町				(0) 0				(0) 0				(0) 0				(0) 0				(0) 0	(0) 0	(0) 0	(0) 0	(0) 0
	東通村				(0) 0				(0) 0				(0) 0				(0) 0				(0) 0	(0) 0	(0) 0	(0) 0	(0) 0
三八	風間浦村				(0) 0				(0) 0				(0) 0				(0) 0				(0) 0	(0) 0	(0) 0	(0) 0	(0) 0
	佐井村				(0) 0				(0) 0				(0) 0				(0) 0				(0) 0	(0) 0	(0) 0	(0) 0	(0) 0
	八戸市				(0) 0				(0) 0				(0) 0				(0) 0				(0) 0	(0) 0	(0) 0	(0) 0	(0) 0
	三戸町				(0) 0				(0) 0				(0) 0				(0) 0				(0) 0	(0) 0	(0) 0	(0) 0	(0) 0
	五戸町				(0) 0				(0) 0				(0) 0				(0) 0				(0) 0	(0) 0	(0) 0	(0) 0	(0) 0
	田子町				(0) 0				(0) 0				(0) 0				(0) 0				(0) 0	(0) 0	(0) 0	(0) 0	(0) 0
	南部町				(0) 0				(0) 0				(0) 0				(0) 0				(0) 0	(0) 0	(0) 0	(0) 0	(0) 0
階上町				(0) 0				(0) 0				(0) 0				(0) 0				(0) 0	(0) 0	(0) 0	(0) 0	(0) 0	
新郷村				(0) 0				(0) 0				(0) 0				(0) 0				(0) 0	(0) 0	(0) 0	(0) 0	(0) 0	
		(0) 0	(0) 0	(0) 0	(0) 0	(0) 1	(0) 1	(0) 0	(0) 0	(0) 2	(0) 0	(0) 0	(0) 0	(0) 0	(0) 0	(0) 0	(0) 0	(0) 0	(0) 0	(0) 0	(0) 0	(0) 1	(0) 1	(0) 0	(0) 2