

臨時休業(学級閉鎖・学年閉鎖・休校)の状況(8/24～)

※週の中で措置をした学校の実校数。

※週をまたいで措置をしている場合は、両方の週にカウントされる。

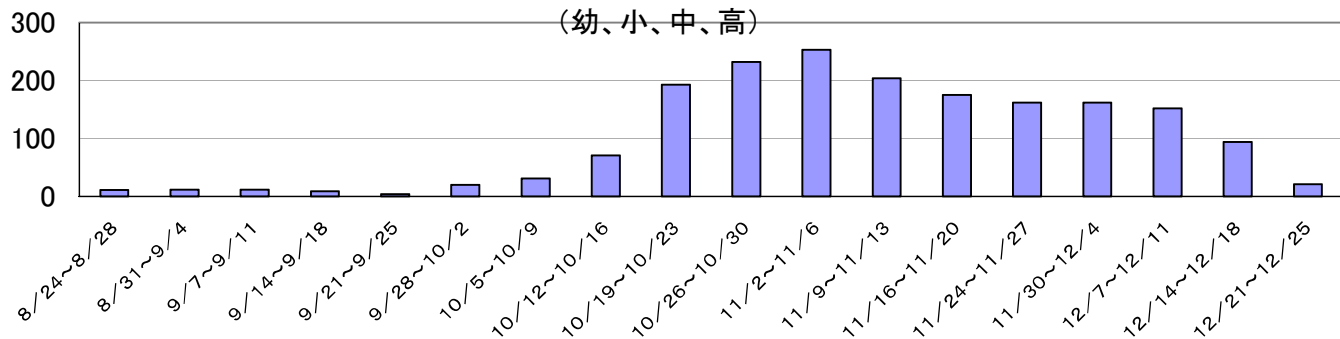
※週の中で同じ学校において学級閉鎖、学年閉鎖、休校等が行われた場合は大きい措置でカウントしている。

※10/5～の全国の状況は文部科学省のホームページで見ることができる。http://www.mext.go.jp/a_menu/influtaisaku/syousai/1266888.htm

公立	幼稚園				小学校				中学校				高等学校				特別支援				計				
	学級	学年	休園	計	学級	学年	休校	計	学級	学年	休校	計	学級	学年	休校	計	学級	学年	休校	計	学級	学年	休校	計	
2009年第35週	8/24~8/28	0	0	0	0	4	1	0	5	2	1	0	3	2	1	0	3	0	0	0	0	8	3	0	11
2009年第36週	8/31~9/4	0	0	0	0	2	3	0	5	3	0	1	4	3	0	0	3	0	0	0	0	8	3	1	12
2009年第37週	9/7~9/11	0	0	0	0	2	3	1	6	3	0	1	4	1	1	0	2	0	0	0	0	6	4	2	12
2009年第38週	9/14~9/18	0	0	0	0	4	1	1	6	0	1	0	1	0	0	1	1	0	0	1	1	4	2	3	9
2009年第39週	9/21~9/25	0	0	0	0	0	0	0	0	1	1	0	2	0	1	1	2	0	0	0	0	1	2	1	4
2009年第40週	9/28~10/2	0	0	0	0	12	4	0	16	1	1	0	2	0	2	0	2	0	0	0	0	13	7	0	20
2009年第41週	10/5~10/9	0	0	0	0	11	6	5	22	4	0	1	5	2	1	1	4	0	0	0	0	17	7	7	31
2009年第42週	10/12~10/16	0	0	0	0	17	15	11	43	5	4	8	17	5	5	1	11	0	0	0	0	27	24	20	71
2009年第43週	10/19~10/23	0	0	1	1	35	31	28	94	12	10	28	50	12	8	4	24	1	0	1	2	60	49	62	171
2009年第44週	10/26~10/30	0	0	0	0	50	48	32	130	11	19	13	43	15	13	5	33	2	2	1	5	78	82	51	211
2009年第45週	11/2~11/6	0	0	1	1	48	54	30	132	21	21	5	48	15	15	6	38	2	1	3	6	86	91	45	222
2009年第46週	11/9~11/13	0	0	0	0	43	41	16	100	20	23	8	51	13	15	1	29	2	3	0	5	78	82	25	185
2009年第47週	11/16~11/20	0	0	0	0	40	33	11	84	18	22	6	46	11	12	0	23	2	0	0	2	71	67	17	155
2009年第48週	11/24~11/27	0	1	1	2	29	36	11	76	16	13	5	34	12	9	3	24	0	4	0	4	57	63	20	140
2009年第49週	11/30~12/4	0	0	1	1	31	51	10	92	12	16	5	33	7	7	0	14	1	3	0	4	51	77	16	144
2009年第50週	12/7~12/11	0	0	2	2	33	38	13	84	16	15	1	32	6	8	0	14	2	2	1	5	57	63	17	137
2009年第51週	12/14~12/18	0	0	0	0	15	20	4	39	5	10	2	17	14	6	0	20	1	1	1	3	35	37	7	79
2009年第52週	12/21~12/25	0	0	0	0	2	3	2	7	1	1	0	2	7	0	1	8	0	1	0	1	10	5	3	18

私立・国立	幼稚園				小学校				中学校				高等学校				特別支援				計				
	学級	学年	休園	計	学級	学年	休校	計	学級	学年	休校	計	学級	学年	休校	計	学級	学年	休校	計	学級	学年	休校	計	
2009年第43週	10/19~10/23	5	3	4	12	0	0	0	0	1	0	1	2	4	1	2	7	0	1	0	1	10	5	7	22
2009年第44週	10/26~10/30	5	1	8	14	0	0	0	0	0	0	0	0	6	0	1	7	0	0	0	0	11	1	9	21
2009年第45週	11/2~11/6	11	0	10	21	0	0	0	0	0	1	0	1	6	0	2	8	0	1	0	1	17	2	12	31
2009年第46週	11/9~11/13	6	3	5	14	0	0	0	0	0	0	0	0	4	0	0	4	0	1	0	1	10	4	5	19
2009年第47週	11/16~11/20	9	2	4	15	0	0	0	0	1	0	0	0	3	0	1	4	0	0	0	0	13	2	5	20
2009年第48週	11/24~11/27	7	0	6	13	0	0	0	0	1	0	0	1	5	3	0	8	0	0	0	0	13	3	6	22
2009年第49週	11/30~12/4	5	3	7	15	0	0	0	0	0	1	0	1	2	0	0	2	0	0	0	0	7	4	7	18
2009年第50週	12/7~12/11	4	2	6	12	0	0	0	0	0	1	0	1	2	0	0	2	0	0	0	0	6	3	6	15
2009年第51週	12/14~12/18	5	3	4	12	0	0	0	0	0	0	0	0	2	0	0	2	1	0	0	1	8	3	4	15
2009年第52週	12/21~12/25	0	2	0	2	0	0	0	0	0	0	0	0	0	0	0	0	0	1	0	1	1	2	0	3

校 平成21年度 集団かぜ(インフルエンザ様症状)による週ごとの臨時休業等の措置校数



週

週ごと市町村別措置校数(12/21~12/25)

12/21 ~ 12/25

区分	市町村教委名	幼稚園				小学校				中学校				高等学校				特別支援				計															
		学級	学年	休園	計	学級	学年	休校	計	学級	学年	休校	計	学級	学年	休校	計	学級	学年	休校	計	学級	学年	休校	計												
東青	青森市				(0)	0				(0)	0				(0)	0				(0)	0				(0)	0	(0)	0	(0)	0	(0)	0	(0)	0	(0)	0	
	平内町				(0)	0				(0)	0				(0)	0				(0)	0				(0)	0	(0)	0	(0)	0	(0)	0	(0)	0	(0)	0	
	今別町				(0)	0				(0)	0				(0)	0				(0)	0				(0)	0	(0)	0	(0)	0	(0)	0	(0)	0	(0)	0	
	蓬田村				(0)	0				(0)	0				(0)	0				(0)	0				(0)	0	(0)	0	(0)	0	(0)	0	(0)	0	(0)	0	
	外ヶ浜町				(0)	0				(0)	0				(0)	0				(0)	0				(0)	0	(0)	0	(0)	0	(0)	0	(0)	0	(0)	0	
西北	五所川原市				(0)	0				(0)	0				(0)	0				(0)	0				(0)	0	(0)	0	(0)	0	(0)	0	(0)	0	(0)	0	
	つがる市				(0)	0	1			(0)	1				(0)	0				(0)	0				(0)	0	(0)	0	(0)	1	(0)	0	(0)	0	(0)	1	
	鱒ヶ沢町				(0)	0			2	(0)	2				(0)	0				(0)	0				(0)	0	(0)	0	(0)	0	(0)	0	2	(0)	2	(0)	2
	深浦町				(0)	0				(0)	0				(0)	0				(0)	0				(0)	0	(0)	0	(0)	0	(0)	0	(0)	0	(0)	0	
	板柳町				(0)	0				(0)	0				(0)	0				(0)	0				(0)	0	(0)	0	(0)	0	(0)	0	(0)	0	(0)	0	
	鶴田町				(0)	0				(0)	0				(0)	0				(0)	0				(0)	0	(0)	0	(0)	0	(0)	0	(0)	0	(0)	0	
中南	中泊町				(0)	0				(0)	0				(0)	0				(0)	0				(0)	0	(0)	0	(0)	0	(0)	0	(0)	0	(0)	0	
	弘前市		(1)		(1)	0				(0)	0				(0)	0				(0)	0	(1)			(1)	0	(1)	0	(1)	0	(1)	0	(0)	0	(2)	0	
	黒石市				(0)	0				(0)	0				(0)	0				(0)	0				(0)	0	(0)	0	(0)	0	(0)	0	(0)	0	(0)	0	
	平川市				(0)	0				(0)	0				(0)	0				(0)	0				(0)	0	(0)	0	(0)	0	(0)	0	(0)	0	(0)	0	
	西目屋村				(0)	0				(0)	0				(0)	0				(0)	0				(0)	0	(0)	0	(0)	0	(0)	0	(0)	0	(0)	0	
	藤崎町				(0)	0				(0)	0				(0)	0				(0)	0				(0)	0	(0)	0	(0)	0	(0)	0	(0)	0	(0)	0	
	大鰐町				(0)	0				(0)	0				(0)	0				(0)	0				(0)	0	(0)	0	(0)	0	(0)	0	(0)	0	(0)	0	
上北	田舎館村				(0)	0				(0)	0				(0)	0				(0)	0				(0)	0	(0)	0	(0)	0	(0)	0	(0)	0	(0)	0	
	十和田市				(0)	0				(0)	0			1	(0)	1				(0)	1				(0)	1	(0)	0	1	(0)	0	(0)	0	(0)	1		
	三沢市				(0)	0				(0)	0				(0)	0				(0)	0				(0)	0	(0)	0	(0)	0	(0)	0	(0)	0	(0)	0	
	野辺地町				(0)	0				(0)	0				(0)	0				(0)	0				(0)	0	(0)	0	(0)	0	(0)	0	(0)	0	(0)	0	
	七戸町				(0)	0				(0)	0	1			(0)	1			1	(0)	1			1	(0)	1	(0)	1	(0)	1	(0)	1	(0)	1	(0)	3	
	六戸町				(0)	0		1		(0)	1				(0)	0				(0)	0				(0)	0	(0)	0	(0)	0	(0)	1	(0)	0	(0)	1	
	横浜町				(0)	0				(0)	0				(0)	0				(0)	0				(0)	0	(0)	0	(0)	0	(0)	0	(0)	0	(0)	0	
	東北町				(0)	0				(0)	0				(0)	0				(0)	0				(0)	0	(0)	0	(0)	0	(0)	0	(0)	0	(0)	0	
	六ヶ所村		(1)		(1)	0				(0)	0				(0)	0				(0)	0				(0)	0	(0)	0	(0)	0	(1)	0	(0)	0	(1)	0	
おいらせ町				(0)	0				(0)	0				(0)	0	1			(0)	1				(0)	1	(0)	0	(0)	1	(0)	0	(0)	0	(0)	1		
下北	むつ市				(0)	0				(0)	0			1	(0)	1				(0)	1				(0)	1	(0)	0	(0)	1	(0)	0	(0)	0	(0)	1	
	大間町				(0)	0				(0)	0				(0)	0				(0)	0				(0)	0	(0)	0	(0)	0	(0)	0	(0)	0	(0)	0	
	東通村				(0)	0				(0)	0				(0)	0				(0)	0				(0)	0	(0)	0	(0)	0	(0)	0	(0)	0	(0)	0	
	風間浦村				(0)	0				(0)	0				(0)	0				(0)	0				(0)	0	(0)	0	(0)	0	(0)	0	(0)	0	(0)	0	
	佐井村				(0)	0				(0)	0				(0)	0				(0)	0				(0)	0	(0)	0	(0)	0	(0)	0	(0)	0	(0)	0	
三八	八戸市				(0)	0	1			(0)	1			4	(0)	4				(0)	4				(0)	4	(0)	0	(0)	5	(0)	0	(0)	0	(0)	5	
	三戸町				(0)	0				(0)	0				(0)	0				(0)	0				(0)	0	(0)	0	(0)	0	(0)	0	(0)	0	(0)	0	
	五戸町				(0)	0				(0)	0				(0)	0				(0)	0				(0)	0	(0)	0	(0)	0	(0)	0	(0)	0	(0)	0	
	田子町				(0)	0				(0)	0				(0)	0				(0)	0				(0)	0	(0)	0	(0)	0	(0)	0	(0)	0	(0)	0	
	南部町				(0)	0		1		(0)	1		1		(0)	1				(0)	1				(0)	1	(0)	0	(0)	0	(0)	2	(0)	0	(0)	2	
	階上町				(0)	0				(0)	0				(0)	0				(0)	0				(0)	0	(0)	0	(0)	0	(0)	0	(0)	0	(0)	0	
新郷村				(0)	0		1		(0)	1				(0)	1				(0)	1				(0)	1	(0)	0	(0)	0	(0)	1	(0)	0	(0)	1		
		(0)	0	(2)	0	(0)	0	(2)	0	(0)	2	(0)	3	(0)	2	(0)	1	(0)	1	(0)	0	(0)	2	(0)	1	(0)	0	(1)	1	(1)	10	(2)	5	(0)	3	(3)	18