

調査資料No.5

令和4年度

青森県の教育費調査

教育費調査(令和3会計年度)

青森県教育委員会

目 次

教育費調査

I 調査の概要	1
II 調査結果の概要	
1 地方教育費の総額とその使途別、財源別の状況	3
2 教育分野別在学者1人当たりの教育費の状況	5
3 寄付金の状況	6

統計表

第I部 全県集計

第1表 地方教育費に関する総括表	8
第2表 学校数・学級数・在学者数・教職員数	8
第3表 教育費総額	10
第4表 幼稚園教育費	11
第5表 幼保連携型認定こども園教育費	12
第6表 小学校教育費	13
第7表 中学校教育費	14
第8表 特別支援学校教育費	15
第9表 高等学校(全日制課程)教育費	16
第10表 高等学校(定時制課程)教育費	17
第11表 高等学校(通信制課程)教育費	18
第12表 教育施設に伴う収入	19
第13表 分野別の社会教育費	
1 全 県	20
2 県	21
3 市町村	22
第14表 教育行政費	23

第II部 市町村集計

第15表 学校数及び生徒数と人口	24
第16表 学級数・本務教員数と本務教員1人当たり生徒数	25
第17表 教育費総額(教育分野別)	26
第18表 教育費総額(財源別)	30
第19表 学校教育費総額	

1	全学校	31
2	小学校	32
3	中学校	33
4	幼稚園	34
5	幼保連携型認定こども園	34
第20表	社会教育費総額	35
第21表	教育行政費総額	36
第22表	小学校教育費	37
第23表	中学校教育費	38
第24表	幼稚園教育費	39
第25表	幼保連携型認定こども園教育費	39

第Ⅲ部 教育費の実支出額と基準財政需要額・総行政費との比較

第26表	教育費の基準財政需要額に対する実支出額の比率	40
第27表	総行政費に対する教育費の比率	41
第28表	総行政費に対する教育費の比率別による市町村数	41

I 調査の概要

1 調査の目的

この調査は、学校教育、社会教育、生涯学習関連及び教育行政における地方公共団体から支出された経費並びに授業料等の収入の実態を明らかにし、教育諸施策を検討・立案するための基礎資料を得ることを目的とする。

2 調査の対象と規模

この調査の対象は、県及び市町村(教育事務組合を含む。)の教育委員会並びに公立の諸学校(大学・短期大学を除く。)である。

本年度の調査対象となった教育委員会及び公立の諸学校(分校も1校とする。)の数は次のとおりである。

教育委員会		学 校 種 別			
県	1	幼 稚 園	県 立	市町村立	計
市	10	幼保連携型認定こども園	-	2	2
町	22	小 学 校	-	262	262
村	8	中 学 校	1	150	151
組合	3	特 別 支 援 学 校	20	-	20
計	44	高 等 学 校 {	57	-	57
	全 日 制 課 程		9	-	9
	定 時 制 課 程		3	-	3
		通 信 制 課 程	1	3	4
		専 修 学 校			
		計	91	419	510

3 調査の内容と方法

調査の実施年度は令和4年度であり、対象となる会計年度は令和3年度となるが、地方教育費を学校教育費、社会教育費、教育行政費の三つの分野に大別し、それぞれの分野において支出した経費を調査した。(この経費のなかには、私立学校に係る経費は含まれていない。)また、知事部局における生涯学習関連の経費及び、知事・市長部局の所管である専修学校関連の経費を調査した。

さらに学校教育費、社会教育費については、次のように各分野に分けて、それぞれ支出された経費すべてを財源別(負担区分別)、支出項目別(使途別)に調査している。

(1) 学校教育費

幼稚園、幼保連携型認定こども園、小学校、中学校、特別支援学校、高等学校(全日制・定時制・通信制課程)の8分野。

(2) 社会教育費

公民館、図書館、博物館、体育施設、青少年教育施設、女性教育施設、文化会館、その他の社会教育施設、教育委員会が行った社会教育活動、文化財保護の10分野。

4 調査事項の説明

(1) 財源別経費

① 公費

国及び地方公共団体が租税、使用料、基金運用収入、公費に組入れられた寄付金及び地方債等の財源から教育のために支出した経費をいい、次の項目に分けて調査している。

- | |
|---|
| (ア) 国庫補助金……………国が地方公共団体に交付した補助金及び負担金等 |
| (イ) 県支出金……………県が市町村のために支出した経費 |
| (ウ) 市町村支出金……………市町村が財源から支出した経費 |
| (エ) 地方債……………地方公共団体が、その教育施設の新設、災害復旧等のために起債した経費 |
| (オ) 公費組入れ寄付金……地方公共団体の歳入として決算に計上された寄付金、贈与金 |

② 公費以外

私的団体又は個人が教育のために支出した経費であって、公費に組入れられない寄付金等をいう。(ただし、学校教育費に係る経費は除く。)

(2) 支出項目別経費

① 消費的支出

年々経常的に支出される経費で、学校教育費の分野では人件費、教育活動費、管理費、補助活動費及び所定支払金の5項目に細分類される。

- ア 人件費 …… 教員及び職員の給与並びに共済組合等負担金、恩給費等、退職・死傷手当等の経費
- イ 教育活動費 …… 児童・生徒に対する教授及びその補助のために要した経費
- ウ 管理費 …… 学校の管理運営のために要した経費
- エ 補助活動費 …… 正規の学校教育の中には含まれないが、それと密接な関係を有している学校の事業に要した経費
- オ 所定支払金 …… 定期的に支払義務を生ずる経費

② 資本的支出

土地、建物及び設備・備品の取得並びに既存の設備・備品の取替え及び補充に要した経費をいう。

③ 債務償還費

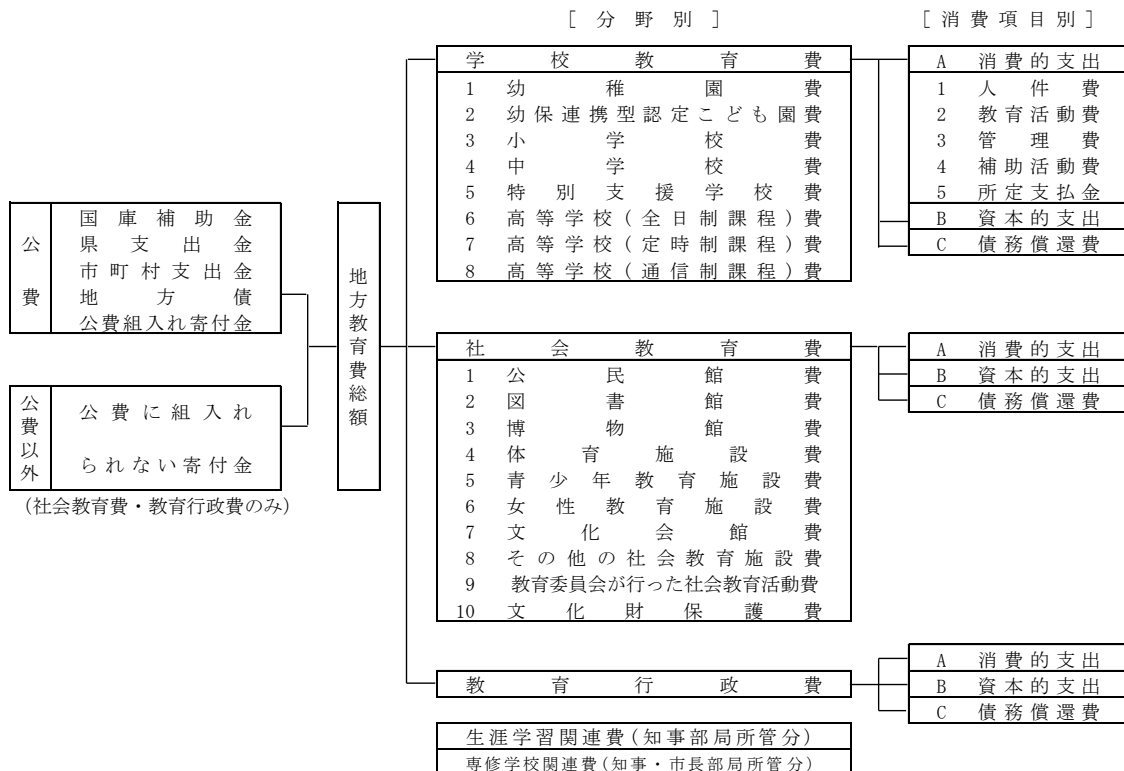
地方債の元金の返済、利子の支払い及び手数料に要した経費をいう。

5 その他

- (1) 教育委員会数、学校数、学級数、在学者数、教員数は、令和3年5月1日現在である。
また、県立専修学校関連経費については知事部局所管となるため、地方教育費総額からは除いた。
なお、学級数は小・中学校のみ記入、また、高等学校(全日制課程)の生徒数には、専攻科を含む。
- (2) 人口は、令和4年1月1日現在の住民基本台帳による。(住民基本台帳の適用対象となった外国人を含む。)
- (3) 符号の用法 …… 符号の用法は次のとおり

0	}	計数が単位未満の場合
0.0		
—		計数がない場合
/		計数出現があり得ない場合
△		負数又は低下した場合
- (4) 数字の単位未満は四捨五入することを原則とした。したがって、合計の数字と内訳の合計が一致しない場合もある。
- (5) この報告書の数値は、後日文科科学省から公表される数値をもって確定値とする。

— 地方教育費の財源と支出項目 —



II 調査結果の概要

本調査で取り扱う教育費の範囲は、県及び市町村の歳出決算額として計上された経費に、私的団体又は個人から寄付され、教育のために使われた寄付金（学校教育費に係る経費を除く）を含めたものとしている。

なお、学校が生徒から徴収した学級費・実験実習費・修学旅行費・給食費などのように学校徴収金から支出された経費は、以下に扱う地方教育費には含めていない。

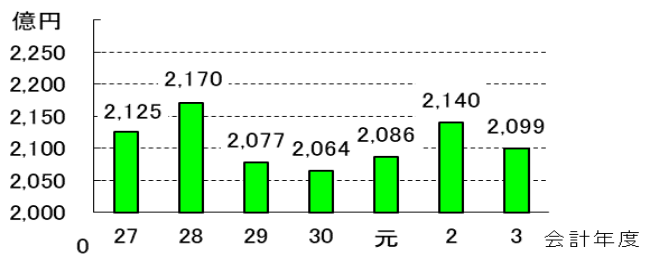
1 地方教育費の総額とその用途別、財源別の状況

(1) 地方教育費総額

令和3会計年度に支出された地方教育費総額は2,099億円であり、前年度に比べ41億円減少し、対前年度伸び率を見ると1.92ポイント低下している。

第1表 地方教育費の総額の年次推移

会計年度	実 額	対前年度伸び率
	千円	%
27	212,496,360	△ 0.57
28	216,993,686	2.12
29	207,711,608	△ 4.28
30	206,411,164	△ 0.63
元	208,624,579	1.07
2	214,000,635	2.58
3	209,882,863	△ 1.92



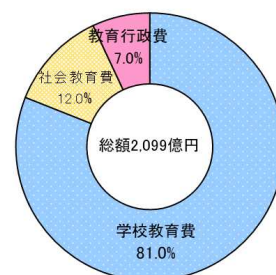
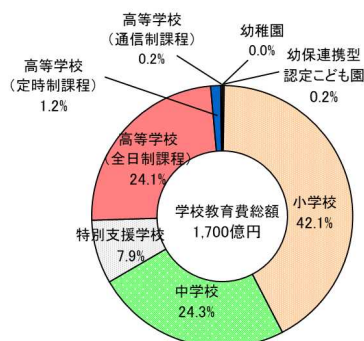
(2) 地方教育費の分野別構成

地方教育費を分野別にみると、学校教育費は1,700億円(地方教育費総額の81.0%)であり、学校教育費の中では、義務教育である小学校と中学校の教育費が大きく、合わせて1,129億円(同53.8%)となっている。

また、社会教育費は252億円(同12.0%)、教育行政費は146億円(同7.0%)となっている。対前年度伸び率をみると、学校教育費は0.2ポイント低下、社会教育費は8.5ポイント低下、教育行政費は9.2ポイント低下している。

第2表 地方教育費の分野別実額と構成比

区 分	実 額		構 成 比		対前年度伸び率
	令和2会計年度	令和3会計年度	対教育費総額	対学校教育費	
	千円	千円	%	%	%
教 育 費 総 額	214,000,635	209,882,863	100.0		△ 1.92
A 学 校 教 育 費	170,331,631	170,047,463	81.0	100.0	△ 0.2
幼 稚 園	79,770	77,366	0.0	0.0	△ 3.0
幼保連携型認定こども園	316,678	346,837	0.2	0.2	9.5
小 学 校	72,732,481	71,633,238	34.1	42.1	△ 1.5
中 学 校	44,875,829	41,250,016	19.7	24.3	△ 8.1
特 別 支 援 学 校	13,237,790	13,396,497	6.4	7.9	1.2
高 等 学 校					
全 日 制 課 程	36,724,508	40,916,280	19.5	24.1	11.4
定 時 制 課 程	2,086,851	2,116,545	1.0	1.2	1.4
通 信 制 課 程	277,724	310,684	0.1	0.2	11.9
B 社 会 教 育 費	27,576,908	25,222,904	12.0		△ 8.5
C 教 育 行 政 費	16,092,096	14,612,496	7.0		△ 9.2



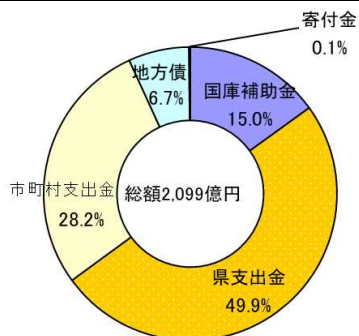
(3) 地方教育費の財源別構成

地方教育費総額の財源別内訳では、国庫補助金、県支出金、市町村支出金を財源とする支出額は、合わせて1,956億円(地方教育費総額の93.2%)であり、このうち、県支出金を財源とする支出額が1,047億円(同49.9%)で最も大きく、ついで市町村支出金が592億円(同28.2%)、国庫補助金が316億円(同15.0%)となっている。

なお、ここでいう国庫補助金には、文部科学省所管の一般会計歳出決算額中の地方教育費補助金のほか、文部科学省以外の省庁が所管する補助金から教育のために支出された経費も含まれる。

第3表 地方教育費の財源別実額と構成比

区 分	実 額		構 成 比	対前年度伸び率
	令和2会計年度	令和3会計年度		
教 育 費 総 額	214,000,635	209,882,863	100.0	△ 1.92
I 地方債・寄付金 以外の公費	199,314,409	195,552,630	93.2	△ 1.9
国庫補助金	27,901,350	31,576,656	15.0	13.2
県支出金	108,944,948	104,749,729	49.9	△ 3.9
市町村支出金	62,468,111	59,226,245	28.2	△ 5.2
II 地 方 債	14,369,197	14,043,307	6.7	△ 2.3
III 寄 付 金	317,029	286,926	0.1	/
公費組入れ寄付金	317,029	286,926	0.1	△ 9.5



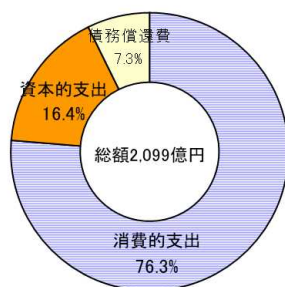
(4) 地方教育費の支出項目別内訳

地方教育費総額の使途を消費的支出、資本的支出、債務償還費でみると、消費的支出(教員給与など、毎年経常的に支出される経費)は1,602億円(地方教育費総額の76.3%)であり、資本的支出(土地費、建築費、設備・備品費及び図書購入費)は344億円(同16.4%)となっている。

また、対前年度伸び率をみると、消費的支出は1.5ポイント低下、資本的支出は1.0ポイント低下している。

第4表 地方教育費の大支出項目別実額と構成比

区 分	実 額		構 成 比	対前年度伸び率
	令和2会計年度	令和3会計年度		
教 育 費 総 額	214,000,635	209,882,863	100.0	△ 1.92
A 消費的支出	162,574,190	160,151,305	76.3	△ 1.5
B 資本的支出	34,789,795	34,435,400	16.4	△ 1.0
C 債務償還費	16,636,650	15,296,158	7.3	△ 8.1

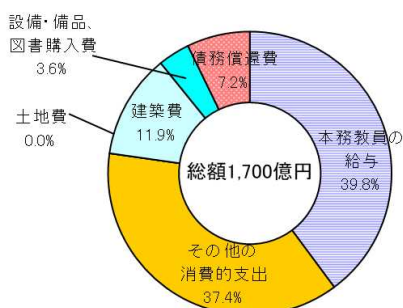


次に地方教育費総額の81.0%を占めている学校教育費の主な支出項目別の経費をみると、「本務教員の給与」は678億円であり、学校教育費の39.8%を占めている。

また、対前年度伸び率をみると、教員の給与を含む消費的支出は1.6ポイント低下しており、土地や建物などの資本的支出は13.6ポイント上昇している。

第5表 支出項目別の学校教育費

区 分	実 額		構 成 比	対前年度伸び率	
	令和2会計年度 千円	令和3会計年度 千円		%	%
学 校 教 育 費	170,331,631	170,047,463	100.0	△	0.2
A 消費的支出	133,480,859	131,371,654	77.3	△	1.6
本務教員の給与	69,462,953	67,762,946	39.8	△	2.4
その他の消費的支出	64,017,906	63,608,708	37.4	△	0.6
B 資本的支出	23,282,304	26,452,462	15.6		13.6
土地費	138,569	12,294	0.0	△	91.1
建築費	14,819,641	20,271,602	11.9		36.8
設備・備品、 図書購入費、 費	8,324,094	6,168,566	3.6	△	25.9
C 債務償還費	13,568,468	12,223,347	7.2	△	9.9



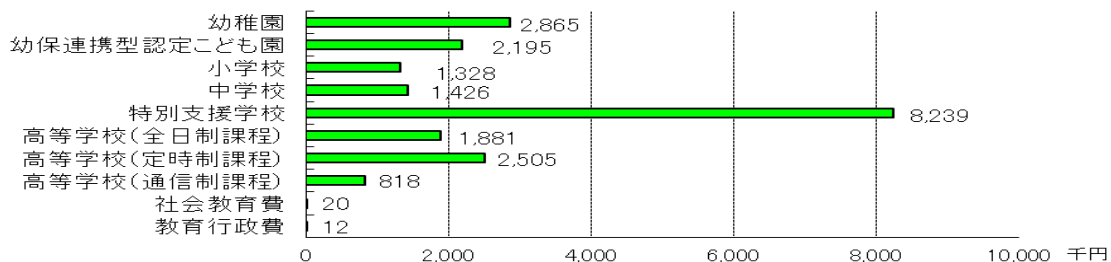
2 教育分野別在学者(又は人口)1人当たりの教育費の状況

在学者1人当たりの教育費をみると、幼稚園は、前年度より29万2千円増加(対前年度伸び率11.4%)、幼保連携型認定こども園は、48万3千円増加(28.2%)、小学校は1万円増加(同0.7%)、中学校は11万1千円減少(同△7.2%)、特別支援学校は21万1千円増加(同2.6%)、高等学校(全日制課程)は28万8千円増加(同18.1%)、高等学校(定時制課程)は12万8千円増加(同5.4%)、高等学校(通信制課程)は2万1千円減少(同△2.6%)している。

また、最も高い特別支援学校の在学者1人当たり教育費は小学校の約6倍になっている。

第6表 教育分野別在学者・県民1人当たり教育費

区 分	実 額		指 数	対前年度伸び率	
	令和2会計年度 円	令和3会計年度 円		※2	%
A 学校教育費			%	%	
幼稚園	2,573,227	2,865,408	216		11.4
幼保連携型認定こども園	1,711,774	2,195,170	165		28.2
小学校	1,318,380	1,328,265	100		0.7
中学校	1,537,264	1,426,299	107	△	7.2
特別支援学校	8,027,768	8,238,928	620		2.6
高等学校					
全日制課程	1,592,701	1,880,777	142		18.1
定時制課程	2,376,825	2,504,786	189		5.4
通信制課程	839,043	817,589	62	△	2.6
B 社会教育費	21,882	20,291	2	△	7.3
C 教育行政費	12,771	11,755	1	△	8.0



※1 社会教育費、教育行政費は、人口1人当たり教育費である。(以下同じ。)

※2 指数は、小学校の児童1人当たり教育費を100としたものである。

3 寄付金の状況

地方教育費の財源としては、国庫補助金、県支出金、市町村支出金、地方債のほかに寄付金がある。

本調査においては、平成20年度まで「公費組入れ寄付金」(地方公共団体の歳入に組入れられた寄付金)と「公費に組入れられない寄付金」(PTA、その他の団体又は個人から学校やその他の教育機関に直接寄付され、地方公共団体の歳入に組入れられなかった寄付金)の合計額を寄付金総額として記載していたが、平成21年度に国が実施した「地方教育費調査」から「公費に組入れられない寄付金」は社会教育費・教育行政費に係る経費のみが調査対象となり、学校教育費に係る経費は調査対象外となった。

なお、本調査での寄付金は「公費組入れ寄付金」が約2億8,693万円となっており、「公費に組入れられない寄付金」の計上がないことから、そのまま寄付金総額となっている。寄付金総額の教育費全体に占める割合は0.1%であるが、これを経費対象別にみると、学校教育費が2億2,901万円、社会教育費が4,237万円、教育行政費が1,559万円となっている。

(詳細については統計表参照)

統計表

第1表 地方教育費に関する総括表

区 分	教育費総額	1 学 校				
		全 学 校	幼 稚 園	幼保連携型 認定こども園	小 学 校	中 学 校
I 教育費総額	209,882,863	170,047,463	77,366	346,837	71,633,238	41,250,016
II 財源別内訳						
A 地方債・寄付金 以外の公費	195,552,630	160,448,241	77,366	346,327	66,868,291	39,133,479
1 国庫補助金	31,576,656	29,769,057	16,170	244	13,367,275	7,548,983
2 県支出金	104,749,729	96,858,662	-	-	31,898,636	19,773,633
3 市町村支出金	59,226,245	33,820,522	61,196	346,083	21,602,380	11,810,863
B 地方債	14,043,307	9,370,211	-	-	4,623,286	2,029,697
C 公費組入れ寄付金	286,926	229,011	-	510	141,661	86,840
D 公費に組入れら れない寄付金	-	-	-	-	-	-
III 支出項目別内訳						
A 消費的支出	160,151,305	131,371,654	76,716	346,119	55,360,057	33,879,411
1 人件費		106,838,915	68,097	298,460	44,668,455	27,755,380
a 本務教員の給与		67,762,946	46,158	178,155	28,230,866	18,408,093
b 本務教員 以外の給与等		39,075,969	21,939	120,305	16,437,589	9,347,287
2 教育活動費		3,261,373	2,147	7,307	983,431	810,402
3 管理費		9,964,340	2,674	20,918	4,294,992	2,609,113
4 補助活動費		11,048,646	3,285	19,272	5,301,426	2,630,556
5 所定支払金		258,380	513	162	111,753	73,960
B 資本的支出	34,435,400	26,452,462	650	718	11,000,278	4,342,392
C 債務償還費	15,296,158	12,223,347	-	-	5,272,903	3,028,213
IV 在学者(又は人口)1人 当たり経費(単位:円)			2,865,408	2,195,170	1,328,265	1,426,299
V 在学者数(又は人口)			27	158	53,930	28,921

第2表 学校数・学級数・在学者数・教職員数(学校種類別)

区 分	全 学 校	幼 稚 園	幼保連携型 認定こども園	小 学 校	中 学 校
1 学 校 数	506	2	2	262	151
(1) 本 校	504	2	2	262	151
(2) 分 校・校 舎	2	-	-	-	-
2 学 級 数	5,187	6	9	2,797	1,268
3 在 学 者 数	107,642	27	158	53,930	28,921
4 教 員 数	11,488	10	45	4,712	3,070
(1) 本 務 者	10,672	9	45	4,435	2,891
(2) 兼 務 者	816	1	-	277	179
5 本務教員1人当たり在学者数		3.0	3.5	12.2	10.0
6 本 務 職 員 数	1,870	1	12	713	410

* 県立中学校を含む。また学校数には、休校・休園を含む。

(単位：千円)

教 育 費				2 社会教育費	3 教育行政費	4 生涯学習 関 連 費	5 専修学校 関 連 費
特別支援学校	高等学校 (全日制課程)	高等学校 (定時制課程)	高等学校 (通信制課程)				
13,396,497	40,916,280	2,116,545	310,684	25,222,904	14,612,496	2,083,784	944,059
12,986,497	38,609,052	2,116,545	310,684	20,878,541	14,225,848	1,845,784	696,059
2,904,631	5,831,005	98,979	1,770	1,400,926	406,673	446,289	11,272
10,081,866	32,778,047	2,017,566	308,914	3,471,905	4,419,162	1,320,808	423,096
-	-	-	-	16,005,710	9,400,013	78,687	261,691
410,000	2,307,228	-	-	4,301,996	371,100	238,000	248,000
-	-	-	-	42,367	15,548	-	-
-	-	-	-	-	/	-	-
11,183,529	28,226,435	1,996,130	303,257	14,738,630	14,041,021	1,173,917	624,418
10,074,727	21,939,368	1,766,890	267,538	/	/	/	500,152
6,624,087	13,064,098	1,053,289	158,200	/	/	/	380,877
3,450,640	8,875,270	713,601	109,338	/	/	/	119,275
199,957	1,205,242	48,274	4,613	/	/	/	35,271
672,121	2,247,786	95,760	20,976	/	/	/	87,348
232,196	2,771,325	81,938	8,648	/	/	/	335
4,528	62,714	3,268	1,482	/	/	/	1,312
1,916,278	9,064,304	120,415	7,427	7,429,436	553,502	909,867	319,641
296,690	3,625,541	-	-	3,054,838	17,973	-	-
8,238,928	1,880,777	2,504,786	817,589	20,291	11,755	1,676	3,371,639
1,626	21,755	845	380	1,243,081	1,243,081	1,243,081	280

* 4 生涯学習関連費及び 5 専修学校関連費は、知事部局・市長部局における経費であり、教育費総額には含まない。

特 別 支 援 学 校	高等学校 (全日制課程)	高等学校 (定時制課程)	高等学校 (通信制課程)
20	57	9	3
20	55	9	3
-	2	-	-
444	608	55	-
1,626	21,755	845	380
1,096	2,297	196	62
1,066	2,029	167	30
30	268	29	32
1.5	10.7	5.1	12.7
171	528	32	3

第3表 教育費総額（教育分野別、財源別）

a 実 額

(単位：千円)

区 分	教育費総額	地 方 債 ・ 寄 付 金 以 外 の 公 費				地 方 債	公 費 組 入 れ 寄 付 金
		計	国庫補助金	県支出金	市 町 村 支 出 金		
教 育 費 総 額	209,882,863 (100.0)	195,552,630 (93.2)	31,576,656 (15.0)	104,749,729 (49.9)	59,226,245 (28.2)	14,043,307 (6.7)	286,926 (0.1)
A 学 校 教 育 費	170,047,463 (100.0)	160,448,241 (94.4)	29,769,057 (17.5)	96,858,662 (57.0)	33,820,522 (19.9)	9,370,211 (5.5)	229,011 (0.1)
1 幼 稚 園	77,366 (100.0)	77,366 (100.0)	16,170 (20.9)	- (-)	61,196 (79.1)	- (-)	- (-)
2 幼保連携型認定こども園	346,837 (100.0)	346,327 (99.9)	244 (0.1)	- (-)	346,083 (99.8)	- (-)	510 (0.1)
3 小 学 校	71,633,238 (100.0)	66,868,291 (93.3)	13,367,275 (18.7)	31,898,636 (44.5)	21,602,380 (30.2)	4,623,286 (6.5)	141,661 (0.2)
4 中 学 校	41,250,016 (100.0)	39,133,479 (94.9)	7,548,983 (18.3)	19,773,633 (47.9)	11,810,863 (28.6)	2,029,697 (4.9)	86,840 (0.2)
5 特別支援学校	13,396,497 (100.0)	12,986,497 (96.9)	2,904,631 (21.7)	10,081,866 (75.3)	- (-)	410,000 (3.1)	- (-)
6 高等学校 (全日制課程)	40,916,280 (100.0)	38,609,052 (94.4)	5,831,005 (14.3)	32,778,047 (80.1)	- (-)	2,307,228 (5.6)	- (-)
7 高等学校 (定時制課程)	2,116,545 (100.0)	2,116,545 (100.0)	98,979 (4.7)	2,017,566 (95.3)	- (-)	- (-)	- (-)
8 高等学校 (通信制課程)	310,684 (100.0)	310,684 (100.0)	1,770 (0.6)	308,914 (99.4)	- (-)	- (-)	- (-)
B 社 会 教 育 費	25,222,904 (100.0)	20,878,541 (82.8)	1,400,926 (5.6)	3,471,905 (13.8)	16,005,710 (63.5)	4,301,996 (17.1)	42,367 (0.2)
C 教 育 行 政 費	14,612,496 (100.0)	14,225,848 (97.4)	406,673 (2.8)	4,419,162 (30.2)	9,400,013 (64.3)	371,100 (2.5)	15,548 (0.1)

b 在学者（又は人口）1人当たり経費

(単位：円)

区 分	教育費総額	地 方 債 ・ 寄 付 金 以 外 の 公 費				地 方 債	公 費 組 入 れ 寄 付 金
		計	国庫補助金	県支出金	市 町 村 支 出 金		
A 学 校 教 育 費							
1 幼 稚 園	2,865,408	2,865,408	598,889	-	2,266,519	-	-
2 幼保連携型認定こども園	2,195,170	2,191,942	1,544	-	2,190,398	-	3,228
3 小 学 校	1,328,265	1,239,911	247,864	591,483	400,564	85,727	2,627
4 中 学 校	1,426,299	1,353,117	261,021	683,713	408,383	70,181	3,001
5 特別支援学校	8,238,928	7,986,775	1,786,366	6,200,409	-	252,153	-
6 高等学校 (全日制課程)	1,880,777	1,774,722	268,031	1,506,691	-	106,055	-
7 高等学校 (定時制課程)	2,504,786	2,504,786	117,134	2,387,652	-	-	-
8 高等学校 (通信制課程)	817,589	817,589	4,658	812,931	-	-	-
B 社 会 教 育 費	20,291	16,796	1,128	2,793	12,875	3,461	34
C 教 育 行 政 費	11,755	11,444	327	3,555	7,562	298	13

第4表 幼稚園教育費(中支出項目別、財源別)

a 実 額

(単位：千円)

区 分	教育費総額	地方債・寄付金以外の公費				地方債	公費 組入れ 寄付金
		計	国庫補助金	県支出金	市町村 支出金		
平成29会計年度	102,772	102,772	14,500	-	88,272	-	-
30	81,545	81,545	7,800	13,200	60,545	-	-
令和元	76,379	76,379	17,880	-	58,499	-	-
2	79,770	79,770	17,357	-	62,413	-	-
令和3会計年度	77,366	77,366	16,170	-	61,196	-	-
(100.0)							
A 消費的支出	76,716	76,716	16,170	-	60,546	-	-
(99.2)							
1 人件費	68,097	68,097	15,170	-	52,927	-	-
(88.0)							
2 教育活動費	2,147	2,147	-	-	2,147	-	-
(2.8)							
3 管理費	2,674	2,674	1,000	-	1,674	-	-
(3.5)							
4 補助活動費	3,285	3,285	-	-	3,285	-	-
(4.2)							
5 所定支払金	513	513	-	-	513	-	-
(0.7)							
B 資本的支出	650	650	-	-	650	-	-
(0.8)							
C 債務償還費	-	-	-	-	-	-	-
(-)							

b 幼児1人当たり経費

(単位：円)

区 分	教育費総額	地方債・寄付金以外の公費				地方債	公費 組入れ 寄付金
		計	国庫補助金	県支出金	市町村 支出金		
平成29会計年度	2,283,822	2,283,822	322,222	-	1,961,600	-	-
30	2,090,897	2,090,897	200,000	338,462	1,552,435	-	-
令和元	2,386,844	2,386,844	558,750	-	1,828,094	-	-
2	2,573,227	2,573,227	559,904	-	2,013,323	-	-
令和3会計年度	2,865,408	2,865,408	598,889	-	2,266,519	-	-
A 消費的支出	2,841,334	2,841,334	598,889	-	2,242,445	-	-
1 人件費	2,522,111	2,522,111	561,852	-	1,960,259	-	-
2 教育活動費	79,519	79,519	-	-	79,519	-	-
3 管理費	99,037	99,037	37,037	-	62,000	-	-
4 補助活動費	121,667	121,667	-	-	121,667	-	-
5 所定支払金	19,000	19,000	-	-	19,000	-	-
B 資本的支出	24,074	24,074	-	-	24,074	-	-
C 債務償還費	-	-	-	-	-	-	-

第5表 幼保連携型認定こども園教育費(中支出項目別、財源別)

a 実 額

(単位：千円)

区 分	教育費総額	地方債・寄付金以外の公費				地方債	公費 組入れ 寄付金
		計	国庫補助金	県支出金	市町村 支出金		
平成29会計年度	394,794	394,794	139	1,000	393,655	-	-
30	279,722	279,722	135	1,000	278,587	-	-
令和元	264,039	264,039	124	-	263,915	-	-
2	316,678	316,098	128	-	315,970	-	580
令和3会計年度	346,837	346,327	244	-	346,083	-	510
	(100.0)						
A 消費的支出	346,119	345,609	244	-	345,365	-	510
	(99.8)						
1 人件費	298,460	298,460	-	-	298,460	-	-
	(86.1)						
2 教育活動費	7,307	6,797	-	-	6,797	-	510
	(2.1)						
3 管理費	20,918	20,918	244	-	20,674	-	-
	(6.0)						
4 補助活動費	19,272	19,272	-	-	19,272	-	-
	(5.6)						
5 所定支払金	162	162	-	-	162	-	-
	(0.0)						
B 資本的支出	718	718	-	-	718	-	-
	(0.2)						
C 債務償還費	-	-	-	-	-	-	-
	(-)						

b 幼児1人当たり経費

(単位：円)

区 分	教育費総額	地方債・寄付金以外の公費				地方債	公費 組入れ 寄付金
		計	国庫補助金	県支出金	市町村 支出金		
平成29会計年度	1,347,420	1,347,420	475	3,413	1,343,532	-	-
30	1,332,011	1,332,011	643	4,762	1,326,606	-	-
令和元	1,368,077	1,368,077	642	-	1,367,435	-	-
2	1,711,774	1,708,639	692	-	1,707,947	-	3,135
令和3会計年度	2,195,170	2,191,942	1,544	-	2,190,398	-	3,228
A 消費的支出	2,190,626	2,187,398	1,544	-	2,185,854	-	3,228
1 人件費	1,888,987	1,888,987	-	-	1,888,987	-	-
2 教育活動費	46,247	43,019	-	-	43,019	-	3,228
3 管理費	132,392	132,392	1,544	-	130,848	-	-
4 補助活動費	121,975	121,975	-	-	121,975	-	-
5 所定支払金	1,025	1,025	-	-	1,025	-	-
B 資本的支出	4,544	4,544	-	-	4,544	-	-
C 債務償還費	-	-	-	-	-	-	-

第6表 小学校教育費(中支出項目別、財源別)

a 実額

(単位：千円)

区 分	教育費総額	地方債・寄付金以外の公費				地方債	公費 組入れ 寄付金
		計	国庫補助金	県支出金	市町村 支出金		
平成29会計年度	69,007,246	65,127,722	12,499,712	33,742,842	18,885,168	3,866,632	12,892
30	74,805,170	67,993,993	13,922,938	34,526,745	19,544,310	6,796,611	14,566
令和元	72,208,576	66,678,219	13,635,079	33,792,347	19,250,793	5,487,986	42,371
2	72,732,481	69,057,551	13,897,144	33,181,010	21,979,397	3,498,515	176,415
令和3会計年度	71,633,238	66,868,291	13,367,275	31,898,636	21,602,380	4,623,286	141,661
	(100.0)						
A 消費的支出	55,360,057	55,120,344	10,279,661	31,822,137	13,018,546	105,930	133,783
	(77.3)						
1 人件費	44,668,455	44,592,533	10,081,450	31,700,313	2,810,770	61,810	14,112
	(62.4)						
2 教育活動費	983,431	981,244	19,609	91,234	870,401	-	2,187
	(1.4)						
3 管理費	4,294,992	4,272,501	44,117	5,860	4,222,524	-	22,491
	(6.0)						
4 補助活動費	5,301,426	5,162,334	134,485	24,730	5,003,119	44,120	94,972
	(7.4)						
5 所定支払金	111,753	111,732	-	-	111,732	-	21
	(0.2)						
B 資本的支出	11,000,278	6,475,044	3,087,614	-	3,387,430	4,517,356	7,878
	(15.4)						
C 債務償還費	5,272,903	5,272,903	-	76,499	5,196,404	-	-
	(7.4)						

b 児童1人当たり経費

(単位：円)

区 分	教育費総額	地方債・寄付金以外の公費				地方債	公費 組入れ 寄付金
		計	国庫補助金	県支出金	市町村 支出金		
平成29会計年度	1,175,970	1,109,859	213,010	575,022	321,827	65,892	219
30	1,293,267	1,175,513	240,707	596,915	337,891	117,503	251
令和元	1,281,839	1,183,664	242,048	599,878	341,738	97,423	752
2	1,318,380	1,251,767	251,905	601,454	398,408	63,416	3,197
令和3会計年度	1,328,265	1,239,911	247,864	591,483	400,564	85,727	2,627
A 消費的支出	1,026,519	1,022,074	190,612	590,065	241,397	1,964	2,481
1 人件費	828,268	826,860	186,936	587,805	52,119	1,146	262
2 教育活動費	18,236	18,195	364	1,692	16,139	-	41
3 管理費	79,640	79,223	818	109	78,296	-	417
4 補助活動費	98,303	95,724	2,494	459	92,771	818	1,761
5 所定支払金	2,072	2,072	-	-	2,072	-	0
B 資本的支出	203,973	120,064	57,252	-	62,812	83,763	146
C 債務償還費	97,773	97,773	-	1,418	96,355	-	-

第7表 中学校教育費（中支出項目別、財源別）

a 実 額

(単位：千円)

区 分	教育費総額	地 方 債 ・ 寄 付 金 以 外 の 公 費				地 方 債	公 費 組 入 れ 寄 付 金
		計	国庫補助金	県支出金	市 町 村 支 出 金		
平成 29 会 計 年 度	42,789,848	40,826,259	7,600,812	21,591,788	11,633,659	1,956,407	7,182
30	43,690,651	40,789,927	7,852,620	21,443,903	11,493,404	2,898,044	2,680
令和元	44,563,127	40,273,878	8,621,204	20,399,937	11,252,737	4,259,264	29,985
2	44,875,829	42,178,511	9,571,764	19,999,330	12,607,417	2,609,387	87,931
令和 3 会 計 年 度	41,250,016 (100.0)	39,133,479	7,548,983	19,773,633	11,810,863	2,029,697	86,840
A 消費的支出	33,879,411 (82.1)	33,680,688	6,607,901	19,731,782	7,341,005	122,770	75,953
1 人 件 費	27,755,380 (67.3)	27,712,101	6,519,781	19,643,420	1,548,900	39,636	3,643
2 教育活動費	810,402 (2.0)	807,390	9,652	65,225	732,513	454	2,558
3 管 理 費	2,609,113 (6.3)	2,593,698	24,549	4,906	2,564,243	-	15,415
4 補助活動費	2,630,556 (6.4)	2,493,551	53,919	17,777	2,421,855	82,680	54,325
5 所定支払金	73,960 (0.2)	73,948	-	454	73,494	-	12
B 資本的支出	4,342,392 (10.5)	2,424,578	941,082	-	1,483,496	1,906,927	10,887
C 債務償還費	3,028,213 (7.3)	3,028,213	-	41,851	2,986,362	-	-

b 生徒1人当たり経費

(単位：円)

区 分	教育費総額	地 方 債 ・ 寄 付 金 以 外 の 公 費				地 方 債	公 費 組 入 れ 寄 付 金
		計	国庫補助金	県支出金	市 町 村 支 出 金		
平成 29 会 計 年 度	1,297,477	1,237,909	230,468	654,693	352,748	59,321	217
30	1,401,150	1,308,123	251,831	687,701	368,591	92,940	87
令和元	1,481,289	1,338,714	286,571	678,099	374,044	141,579	996
2	1,537,264	1,444,865	327,889	685,096	431,880	89,387	3,012
令和 3 会 計 年 度	1,426,299	1,353,117	261,021	683,713	408,383	70,181	3,001
A 消費的支出	1,171,446	1,164,576	228,481	682,266	253,829	4,245	2,625
1 人 件 費	959,696	958,200	225,434	679,210	53,556	1,370	126
2 教育活動費	28,021	27,917	334	2,255	25,328	16	88
3 管 理 費	90,216	89,683	849	170	88,664	-	533
4 補助活動費	90,956	86,219	1,864	615	83,740	2,859	1,878
5 所定支払金	2,557	2,557	-	16	2,541	-	0
B 資本的支出	150,147	83,835	32,540	-	51,295	65,936	376
C 債務償還費	104,706	104,706	-	1,447	103,259	-	-

第8表 特別支援学校教育費（中支出項目別、財源別）

a 実 額

(単位：千円)

区 分	教育費総額	地 方 債 ・ 寄 付 金 以 外 の 公 費				地 方 債	公 費 組 入 れ 寄 付 金
		計	国庫補助金	県支出金	市町村 支出金		
平成29会計年度	13,696,950	12,209,950	2,781,908	9,428,042	-	1,487,000	-
30	12,644,765	11,907,765	1,870,490	10,037,275	-	737,000	-
令和元	12,390,068	11,856,068	1,939,729	9,916,339	-	534,000	-
2	13,237,790	12,134,790	2,142,780	9,992,010	-	1,103,000	-
令和3会計年度	13,396,497 (100.0)	12,986,497	2,904,631	10,081,866	-	410,000	-
A 消費的支出	11,183,529 (83.5)	11,183,529	1,804,078	9,379,451	-	-	-
1 人件費	10,074,727 (75.2)	10,074,727	1,660,957	8,413,770	-	-	-
2 教育活動費	199,957 (1.5)	199,957	56,249	143,708	-	-	-
3 管理費	672,121 (5.0)	672,121	198	671,923	-	-	-
4 補助活動費	232,196 (1.7)	232,196	86,674	145,522	-	-	-
5 所定支払金	4,528 (0.0)	4,528	-	4,528	-	-	-
B 資本的支出	1,916,278 (14.3)	1,506,278	1,100,553	405,725	-	410,000	-
C 債務償還費	296,690 (2.2)	296,690	-	296,690	-	-	-

b 幼児・児童・生徒1人当たり経費

(単位：円)

区 分	教育費総額	地 方 債 ・ 寄 付 金 以 外 の 公 費				地 方 債	公 費 組 入 れ 寄 付 金
		計	国庫補助金	県支出金	市町村 支出金		
平成29会計年度	8,256,150	7,359,827	1,676,858	5,682,969	-	896,323	-
30	7,810,230	7,355,011	1,155,336	6,199,675	-	455,219	-
令和元	7,550,316	7,224,905	1,182,041	6,042,864	-	325,411	-
2	8,027,768	7,358,878	1,299,442	6,059,436	-	668,890	-
令和3会計年度	8,238,928	7,986,775	1,786,366	6,200,409	-	252,153	-
A 消費的支出	6,877,939	6,877,939	1,109,519	5,768,420	-	-	-
1 人件費	6,196,019	6,196,019	1,021,499	5,174,520	-	-	-
2 教育活動費	122,974	122,974	34,593	88,381	-	-	-
3 管理費	413,359	413,359	122	413,237	-	-	-
4 補助活動費	142,802	142,802	53,305	89,497	-	-	-
5 所定支払金	2,785	2,785	-	2,785	-	-	-
B 資本的支出	1,178,523	926,370	676,847	249,523	-	252,153	-
C 債務償還費	182,466	182,466	-	182,466	-	-	-

第9表 高等学校（全日課程）教育費（中支出項目別、財源別）

a 実 額

(単位：千円)

区 分	教育費総額	地 方 債 ・ 寄 付 金 以 外 の 公 費				地 方 債	公 費 組 入 れ 寄 付 金
		計	国庫補助金	県支出金	市町村 支出金		
平成29会計年度	36,670,135	36,617,135	143,899	36,473,236	-	53,000	-
30	35,427,266	35,310,266	192,793	35,117,473	-	117,000	-
令和元	36,248,537	36,119,537	130,301	35,989,236	-	129,000	-
2	36,724,508	35,507,508	654,017	34,853,491	-	1,217,000	-
令和3会計年度	40,916,280	38,609,052	5,831,005	32,778,047	-	2,307,228	-
	(100.0)						
A 消費的支出	28,226,435	28,226,435	855,832	27,370,603	-	-	-
	(69.0)						
1 人件費	21,939,368	21,939,368	-	21,939,368	-	-	-
	(53.6)						
2 教育活動費	1,205,242	1,205,242	728,029	477,213	-	-	-
	(2.9)						
3 管理費	2,247,786	2,247,786	-	2,247,786	-	-	-
	(5.5)						
4 補助活動費	2,771,325	2,771,325	127,803	2,643,522	-	-	-
	(6.8)						
5 所定支払金	62,714	62,714	-	62,714	-	-	-
	(0.2)						
B 資本的支出	9,064,304	6,757,076	4,975,173	1,781,903	-	2,307,228	-
	(22.2)						
C 債務償還費	3,625,541	3,625,541	-	3,625,541	-	-	-
	(8.9)						

b 生徒1人当たり経費

(単位：円)

区 分	教育費総額	地 方 債 ・ 寄 付 金 以 外 の 公 費				地 方 債	公 費 組 入 れ 寄 付 金
		計	国庫補助金	県支出金	市町村 支出金		
平成29会計年度	1,450,500	1,448,404	5,692	1,442,712	-	2,096	-
30	1,426,908	1,422,196	7,765	1,414,431	-	4,712	-
令和元	1,507,781	1,502,415	5,420	1,496,995	-	5,366	-
2	1,592,701	1,539,921	28,364	1,511,557	-	52,780	-
令和3会計年度	1,880,777	1,774,722	268,031	1,506,691	-	106,055	-
A 消費的支出	1,297,470	1,297,470	39,340	1,258,130	-	-	-
1 人件費	1,008,475	1,008,475	-	1,008,475	-	-	-
2 教育活動費	55,401	55,401	33,465	21,936	-	-	-
3 管理費	103,323	103,323	-	103,323	-	-	-
4 補助活動費	127,388	127,388	5,875	121,513	-	-	-
5 所定支払金	2,883	2,883	-	2,883	-	-	-
B 資本的支出	416,654	310,599	228,691	81,908	-	106,055	-
C 債務償還費	166,653	166,653	-	166,653	-	-	-

第10表 高等学校（定時制課程）教育費（中支出項目別、財源別）

a 実 額

(単位：千円)

区 分	教育費総額	地 方 債 ・ 寄 付 金 以 外 の 公 費				地 方 債	公 費 組 入 れ 寄 付 金
		計	国庫補助金	県支出金	市町村 支出金		
平成29会計年度	2,084,949	2,084,949	10,067	2,069,218	5,664	-	-
30	2,222,518	2,222,518	8,377	2,214,141	-	-	-
令和元	1,952,186	1,952,186	8,682	1,943,504	-	-	-
2	2,086,851	2,086,851	36,655	2,050,196	-	-	-
令和3会計年度	2,116,545	2,116,545	98,979	2,017,566	-	-	-
	(100.0)						
A 消費的支出	1,996,130	1,996,130	39,282	1,956,848	-	-	-
	(94.3)						
1 人件費	1,766,890	1,766,890	-	1,766,890	-	-	-
	(83.5)						
2 教育活動費	48,274	48,274	28,725	19,549	-	-	-
	(2.3)						
3 管理費	95,760	95,760	-	95,760	-	-	-
	(4.5)						
4 補助活動費	81,938	81,938	10,557	71,381	-	-	-
	(3.9)						
5 所定支払金	3,268	3,268	-	3,268	-	-	-
	(0.2)						
B 資本的支出	120,415	120,415	59,697	60,718	-	-	-
	(5.7)						
C 債務償還費	-	-	-	-	-	-	-
	(-)						

b 生徒1人当たり経費

(単位：円)

区 分	教育費総額	地 方 債 ・ 寄 付 金 以 外 の 公 費				地 方 債	公 費 組 入 れ 寄 付 金
		計	国庫補助金	県支出金	市町村 支出金		
平成29会計年度	2,174,085	2,174,085	10,497	2,157,682	5,906	-	-
30	2,418,410	2,418,410	9,116	2,409,294	-	-	-
令和元	2,256,862	2,256,862	10,037	2,246,825	-	-	-
2	2,376,825	2,376,825	41,749	2,335,076	-	-	-
令和3会計年度	2,504,786	2,504,786	117,134	2,387,652	-	-	-
A 消費的支出	2,362,283	2,362,283	46,487	2,315,796	-	-	-
1 人件費	2,090,994	2,090,994	-	2,090,994	-	-	-
2 教育活動費	57,129	57,129	33,994	23,135	-	-	-
3 管理費	113,325	113,325	-	113,325	-	-	-
4 補助活動費	96,968	96,968	12,493	84,475	-	-	-
5 所定支払金	3,867	3,867	-	3,867	-	-	-
B 資本的支出	142,503	142,503	70,647	71,856	-	-	-
C 債務償還費	-	-	-	-	-	-	-

第11表 高等学校（通信制課程）教育費（中支出項目別、財源別）

a 実 額

(単位：千円)

区 分	教育費総額	地方債・寄付金以外の公費				地方債	公費 組入れ 寄付金
		計	国庫補助金	県支出金	市町村 支出金		
平成29会計年度	306,585	306,585	1,099	305,486	-	-	-
30	372,738	372,738	746	371,992	-	-	-
令和元	277,857	277,857	849	277,008	-	-	-
2	277,724	277,724	5,644	272,080	-	-	-
令和3会計年度	310,684	310,684	1,770	308,914	-	-	-
	(100.0)						
A 消費的支出	303,257	303,257	1,770	301,487	-	-	-
	(97.6)						
1 人件費	267,538	267,538	-	267,538	-	-	-
	(86.1)						
2 教育活動費	4,613	4,613	434	4,179	-	-	-
	(1.5)						
3 管理費	20,976	20,976	-	20,976	-	-	-
	(6.8)						
4 補助活動費	8,648	8,648	1,336	7,312	-	-	-
	(2.8)						
5 所定支払金	1,482	1,482	-	1,482	-	-	-
	(0.5)						
B 資本的支出	7,427	7,427	-	7,427	-	-	-
	(2.4)						
C 債務償還費	-	-	-	-	-	-	-
	(-)						

b 生徒1人当たり経費

(単位：円)

区 分	教育費総額	地方債・寄付金以外の公費				地方債	公費 組入れ 寄付金
		計	国庫補助金	県支出金	市町村 支出金		
平成29会計年度	1,001,913	1,001,913	3,592	998,321	-	-	-
30	1,289,751	1,289,751	2,581	1,287,170	-	-	-
令和元	824,503	824,503	2,520	821,983	-	-	-
2	839,043	839,043	17,051	821,992	-	-	-
令和3会計年度	817,589	817,589	4,658	812,931	-	-	-
A 消費的支出	798,044	798,044	4,658	793,386	-	-	-
1 人件費	704,047	704,047	-	704,047	-	-	-
2 教育活動費	12,139	12,139	1,142	10,997	-	-	-
3 管理費	55,200	55,200	-	55,200	-	-	-
4 補助活動費	22,758	22,758	3,516	19,242	-	-	-
5 所定支払金	3,900	3,900	-	3,900	-	-	-
B 資本的支出	19,545	19,545	-	19,545	-	-	-
C 債務償還費	-	-	-	-	-	-	-

第12表 教育施設に伴う収入（教育施設別、項目別）

1 全 県

(単位：千円)

区 分	計	授 業 料	入 学 金	検 定 料	日本スポーツ 振興センター 共 済 掛 金	そ の 他 の 収 入	特別会計 収 入	(再 掲) 建築費の特定 財 源 収 入
計	3,689,409	2,603,779	39,576	16,594	71,416	958,044	-	-
1 幼 稚 園	15	-	-	-	4	11	-	-
2 幼保連携型認定こども園	2,052	2,022	-	-	3	27	-	-
3 小 学 校	25,673	-	-	-	20,591	5,082	-	-
4 中 学 校	13,024	-	-	207	11,028	1,789	-	-
5 特別支援学校	2,646	-	-	-	2,609	37	-	-
6 高等学校(全日制課程)	2,864,546	2,572,406	38,962	16,077	35,132	201,969	-	-
7 高等学校(定時制課程)	29,585	26,430	557	310	1,365	923	-	-
8 高等学校(通信制課程)	4,061	2,921	57	-	684	399	-	-
9 社会教育施設	431,550	-	-	-	-	431,550	-	-
10 教育行政機関	316,257	-	-	-	-	316,257	-	-

2 県

(単位：千円)

区 分	計	授 業 料	入 学 金	検 定 料	日本スポーツ 振興センター 共 済 掛 金	そ の 他 の 収 入	特別会計 収 入	(再 掲) 建築費の特定 財 源 収 入
計	3,042,533	2,601,757	39,576	16,594	40,151	344,455	-	-
1 幼 稚 園	-	-	-	-	-	-	-	-
2 幼保連携型認定こども園	-	-	-	-	-	-	-	-
3 小 学 校	-	-	-	-	-	-	-	-
4 中 学 校	568	-	-	207	361	-	-	-
5 特別支援学校	2,646	-	-	-	2,609	37	-	-
6 高等学校(全日制課程)	2,864,546	2,572,406	38,962	16,077	35,132	201,969	-	-
7 高等学校(定時制課程)	29,585	26,430	557	310	1,365	923	-	-
8 高等学校(通信制課程)	4,061	2,921	57	-	684	399	-	-
9 社会教育施設	72,996	-	-	-	-	72,996	-	-
10 教育行政機関	68,131	-	-	-	-	68,131	-	-

3 市 町 村

(単位：千円)

区 分	計	授 業 料	入 学 金	検 定 料	日本スポーツ 振興センター 共 済 掛 金	そ の 他 の 収 入	特別会計 収 入	(再 掲) 建築費の特定 財 源 収 入
計	646,876	2,022	-	-	31,265	613,589	-	-
1 幼 稚 園	15	-	-	-	4	11	-	-
2 幼保連携型認定こども園	2,052	2,022	-	-	3	27	-	-
3 小 学 校	25,673	-	-	-	20,591	5,082	-	-
4 中 学 校	12,456	-	-	-	10,667	1,789	-	-
5 特別支援学校	-	-	-	-	-	-	-	-
6 高等学校(全日制課程)	-	-	-	-	-	-	-	-
7 高等学校(定時制課程)	-	-	-	-	-	-	-	-
8 高等学校(通信制課程)	-	-	-	-	-	-	-	-
9 社会教育施設	358,554	-	-	-	-	358,554	-	-
10 教育行政機関	248,126	-	-	-	-	248,126	-	-

第13表 分野別の社会教育費（財源別、支出項目別）

1 全 県

a-1 実額（財源別）

（単位：千円）

区 分	教育費総額	地 方 債 ・ 寄 付 金 以 外 の 公 費				地 方 債	公費組入 れ寄付金	公費に組入 られない 寄付金
		計	国庫補助金	県支出金	市町村支出金			
平成29会計年度	27,177,043	21,898,520	981,560	5,338,997	15,577,963	5,129,674	148,849	-
30	21,575,853	19,156,042	1,058,892	2,757,789	15,339,361	2,327,960	91,548	303
令和元	27,179,758	20,698,606	890,482	4,155,172	15,652,952	6,419,368	61,784	-
2	27,576,908	21,675,046	974,955	3,895,200	16,804,891	5,857,595	44,267	-
令和3会計年度	25,222,904	20,878,541	1,400,926	3,471,905	16,005,710	4,301,996	42,367	-
公民館費	3,971,370	3,645,695	15,106	-	3,630,589	324,100	1,575	-
図書館費	2,401,279	2,314,431	182,300	375,162	1,756,969	79,200	7,648	-
博物館費	2,064,854	1,757,523	220,749	218,486	1,318,288	307,200	131	-
体育施設費	9,665,341	6,741,980	342,581	1,524,932	4,874,467	2,922,196	1,165	-
青少年教育施設費	431,812	430,112	61,911	184,391	183,810	1,700	-	-
女性教育施設費	340	340	-	-	340	-	-	-
文化会館費	1,542,248	1,347,048	105	105	1,346,838	195,200	-	-
その他の社会教育施設費	1,591,170	1,366,660	27,789	473,546	865,325	211,200	13,310	-
教育委員会が行った社会教育活動費	1,569,563	1,566,069	74,044	315,908	1,176,117	-	3,494	-
文化財保護費	1,984,927	1,708,683	476,341	379,375	852,967	261,200	15,044	-

a-2 実額（支出項目別）

区 分	消費的支出	うち人件費	資本的支出	うち土地・		債務償還費
				建	築費	
社会教育費総額	14,738,630	4,123,124	7,429,436	6,018,608	3,054,838	
公民館費	2,255,108	995,584	1,246,883	1,123,475	469,379	
図書館費	1,980,748	922,525	290,384	124,210	130,147	
博物館費	1,156,866	513,054	633,108	454,167	274,880	
体育施設費	4,238,515	612,358	3,944,983	3,557,261	1,481,843	
青少年教育施設費	364,493	205,410	65,757	24,512	1,562	
女性教育施設費	340	-	-	-	-	
文化会館費	903,429	165,030	249,207	227,845	389,612	
その他の社会教育施設費	1,263,161	449,364	181,728	130,160	146,281	
教育委員会が行った社会教育活動費	1,502,589	/	66,974	/	-	
文化財保護費	1,073,381	259,799	750,412	376,978	161,134	

b-1 人口1人当たり経費（財源別）

（単位：円）

区 分	教育費総額	地 方 債 ・ 寄 付 金 以 外 の 公 費				地 方 債	公費組入 れ寄付金	公費に組入 られない 寄付金
		計	国庫補助金	県支出金	市町村支出金			
平成29会計年度	20,764	16,732	749	4,080	11,903	3,918	114	-
30	16,690	14,819	820	2,134	11,865	1,800	71	-
令和元	21,306	16,227	698	3,259	12,270	5,031	48	-
2	21,882	17,199	773	3,091	13,335	4,648	35	-
令和3会計年度	20,291	16,796	1,128	2,793	12,875	3,461	34	-
公民館費	3,195	2,933	12	0	2,921	261	1	-
図書館費	1,932	1,862	147	302	1,413	64	6	-
博物館費	1,662	1,415	178	176	1,061	247	0	-
体育施設費	7,776	5,424	276	1,227	3,921	2,351	1	-
青少年教育施設費	347	346	50	148	148	1	-	-
女性教育施設費	0	0	-	-	0	-	-	-
文化会館費	1,240	1,083	-	-	1,083	157	-	-
その他の社会教育施設費	1,280	1,099	22	381	696	170	11	-
教育委員会が行った社会教育活動費	1,263	1,260	60	254	946	-	3	-
文化財保護費	1,596	1,374	383	305	686	210	12	-

b-2 人口1人当たり経費（支出項目別）

区 分	消費的支出	うち人件費	資本的支出	うち土地・		債務償還費
				建	築費	
社会教育費総額	11,857	3,316	5,974	4,841	2,457	
公民館費	1,814	801	1,003	904	378	
図書館費	1,594	742	233	100	105	
博物館費	931	412	510	365	221	
体育施設費	3,410	492	3,173	2,862	1,192	
青少年教育施設費	293	165	52	19	1	
女性教育施設費	0	-	-	-	-	
文化会館費	727	133	200	183	313	
その他の社会教育施設費	1,016	362	146	105	117	
教育委員会が行った社会教育活動費	1,209	/	54	/	-	
文化財保護費	863	209	603	303	130	

2 県

a-1 実額（財源別）

（単位：千円）

区 分	教育費総額	地 方 債 ・ 寄 付 金 以 外 の 公 費				地 方 債	公費組入 れ寄付金	公費に組入 られない 寄付金
		計	国庫補助金	県支出金	市町村支出金			
計	3,913,641	3,780,641	354,354	3,426,287	-	133,000	-	-
公 民 館 費	-	-	-	-	-	-	-	-
図 書 館 費	544,462	544,462	169,300	375,162	-	-	-	-
博 物 館 費	219,563	219,563	1,077	218,486	-	-	-	-
体 育 施 設 費	1,620,158	1,560,158	42,226	1,517,932	-	60,000	-	-
青 少 年 教 育 施 設 費	246,302	246,302	61,911	184,391	-	-	-	-
女 性 教 育 施 設 費	-	-	-	-	-	-	-	-
文 化 会 館 費	-	-	-	-	-	-	-	-
その他の社会教育施設費	552,660	494,660	21,114	473,546	-	58,000	-	-
教育委員会が行った社会教育活動費	288,556	288,556	7,157	281,399	-	-	-	-
文 化 財 保 護 費	441,940	426,940	51,569	375,371	-	15,000	-	-

a-2 実額（支出項目別）

区 分	消費的支出	うち人件費	資 本 的 支 出	うち土地・ 建 築 費		債 務 償 還 費
				うち土地・ 建 築 費	債 務 償 還 費	
計	2,842,303	1,026,858	391,012	260,318	-	680,326
公 民 館 費	-	-	-	-	-	-
図 書 館 費	487,975	217,474	56,487	7,625	-	-
博 物 館 費	218,686	143,335	877	-	-	-
体 育 施 設 費	846,675	179,285	93,680	67,062	679,803	-
青 少 年 教 育 施 設 費	186,122	140,854	60,180	19,206	-	-
女 性 教 育 施 設 費	-	-	-	-	-	-
文 化 会 館 費	-	-	-	-	-	-
その他の社会教育施設費	438,740	333,910	113,397	100,760	523	-
教育委員会が行った社会教育活動費	288,556	/	-	/	-	-
文 化 財 保 護 費	375,549	12,000	66,391	65,665	-	-

b-1 人口1人当たり経費（財源別）

（単位：円）

区 分	教育費総額	地 方 債 ・ 寄 付 金 以 外 の 公 費				地 方 債	公費組入 れ寄付金	公費に組入 られない 寄付金
		計	国庫補助金	県支出金	市町村支出金			
計	3,148	3,041	285	2,756	-	107	-	-
公 民 館 費	-	-	-	-	-	-	-	-
図 書 館 費	438	438	136	302	-	-	-	-
博 物 館 費	177	177	1	176	-	-	-	-
体 育 施 設 費	1,303	1,255	34	1,221	-	48	-	-
青 少 年 教 育 施 設 費	198	198	50	148	-	-	-	-
女 性 教 育 施 設 費	-	-	-	-	-	-	-	-
文 化 会 館 費	-	-	-	-	-	-	-	-
その他の社会教育施設費	445	398	17	381	-	47	-	-
教育委員会が行った社会教育活動費	232	232	6	226	-	-	-	-
文 化 財 保 護 費	355	343	41	302	-	12	-	-

b-2 人口1人当たり経費（支出項目別）

区 分	消費的支出	うち人件費	資 本 的 支 出	うち土地・ 建 築 費		債 務 償 還 費
				うち土地・ 建 築 費	債 務 償 還 費	
計	2,287	826	313	209	-	547
公 民 館 費	-	-	-	-	-	-
図 書 館 費	393	175	45	6	-	-
博 物 館 費	176	115	1	-	-	-
体 育 施 設 費	681	144	75	54	547	-
青 少 年 教 育 施 設 費	150	113	48	15	-	-
女 性 教 育 施 設 費	-	-	-	-	-	-
文 化 会 館 費	-	-	-	-	-	-
その他の社会教育施設費	353	269	91	81	0	-
教育委員会が行った社会教育活動費	232	/	-	/	-	-
文 化 財 保 護 費	302	10	53	53	-	-

3 市町村

a-1 実額（財源別）

（単位：千円）

区 分	教育費総額	地 方 債 ・ 寄 付 金 以 外 の 公 費				地 方 債	公費組入 れ寄付金	公費に組入 られない 寄付金
		計	国庫補助金	県支出金	市町村支出金			
計	21,309,263	17,097,900	1,046,572	45,618	16,005,710	4,168,996	42,367	-
公 民 館 費	3,971,370	3,645,695	15,106	-	3,630,589	324,100	1,575	-
図 書 館 費	1,856,817	1,769,969	13,000	-	1,756,969	79,200	7,648	-
博 物 館 費	1,845,291	1,537,960	219,672	-	1,318,288	307,200	131	-
体 育 施 設 費	8,045,183	5,181,822	300,355	7,000	4,874,467	2,862,196	1,165	-
青少年教育施設費	185,510	183,810	-	-	183,810	1,700	-	-
女性教育施設費	340	340	-	-	340	-	-	-
文化会館費	1,542,248	1,347,048	105	105	1,346,838	195,200	-	-
その他の社会教育施設費	1,038,510	872,000	6,675	-	865,325	153,200	13,310	-
教育委員会が行った社会教育活動費	1,281,007	1,277,513	66,887	34,509	1,176,117	-	3,494	-
文化財保護費	1,542,987	1,281,743	424,772	4,004	852,967	246,200	15,044	-

a-2 実額（支出項目別）

区 分	消費的支出	うち人件費	資本的支出	うち土地・		債務償還費
				建	築	
計	11,896,327	3,096,266	7,038,424	5,758,290	2,374,512	
公 民 館 費	2,255,108	995,584	1,246,883	1,123,475	469,379	
図 書 館 費	1,492,773	705,051	233,897	116,585	130,147	
博 物 館 費	938,180	369,719	632,231	454,167	274,880	
体 育 施 設 費	3,391,840	433,073	3,851,303	3,490,199	802,040	
青少年教育施設費	178,371	64,556	5,577	5,306	1,562	
女性教育施設費	340	-	-	-	-	
文化会館費	903,429	165,030	249,207	227,845	389,612	
その他の社会教育施設費	824,421	115,454	68,331	29,400	145,758	
教育委員会が行った社会教育活動費	1,214,033	/	66,974	/	-	
文化財保護費	697,832	247,799	684,021	311,313	161,134	

b-1 人口1人当たり経費（財源別）

（単位：円）

区 分	教育費総額	地 方 債 ・ 寄 付 金 以 外 の 公 費				地 方 債	公費組入 れ寄付金	公費に組入 られない 寄付金
		計	国庫補助金	県支出金	市町村支出金			
計	17,142	13,754	842	37	12,875	3,354	34	-
公 民 館 費	3,195	2,933	12	0	2,921	261	1	-
図 書 館 費	1,493	1,423	10	-	1,413	64	6	-
博 物 館 費	1,485	1,238	177	-	1,061	247	0	-
体 育 施 設 費	6,473	4,169	242	6	3,921	2,303	1	-
青少年教育施設費	149	148	-	-	148	1	-	-
女性教育施設費	0	0	-	-	0	-	-	-
文化会館費	1,240	1,083	-	-	1,083	157	-	-
その他の社会教育施設費	835	701	5	0	696	123	11	-
教育委員会が行った社会教育活動費	1,031	1,028	54	28	946	-	3	-
文化財保護費	1,241	1,031	342	3	686	198	12	-

b-2 人口1人当たり経費（支出項目別）

区 分	消費的支出	うち人件費	資本的支出	うち土地・		債務償還費
				建	築	
計	9,570	2,490	5,661	4,632	1,910	
公 民 館 費	1,814	801	1,003	904	378	
図 書 館 費	1,201	567	188	94	105	
博 物 館 費	755	297	509	365	221	
体 育 施 設 費	2,729	348	3,098	2,808	645	
青少年教育施設費	143	52	4	4	1	
女性教育施設費	0	-	-	-	-	
文化会館費	727	133	200	183	313	
その他の社会教育施設費	663	93	55	24	117	
教育委員会が行った社会教育活動費	977	/	54	/	-	
文化財保護費	561	199	550	250	130	

第14表 教育行政費（財源別、支出項目別）

a 実 額

(単位:千円)

区 分	教育費総額	地方債・寄付金以外の公費				地方債	公費組入れ寄付金	消費的支出	資本的支出	債務償還費
		計	国庫補助金	県支出金	市町村支出金					
平成29会計年度	15,481,286	15,307,167	222,346	5,981,785	9,103,036	119,900	54,219	14,159,393	265,307	1,056,586
30	15,310,936	15,256,368	249,465	5,638,306	9,368,597	51,654	2,914	14,260,711	327,547	722,678
令和元	13,464,052	13,401,921	246,027	4,138,610	9,017,284	58,900	3,231	13,322,611	126,450	14,991
2	16,092,096	16,000,560	600,906	4,701,631	10,698,023	83,700	7,836	14,890,932	976,169	224,995
令和3会計年度	14,612,496	14,225,848	406,673	4,419,162	9,400,013	371,100	15,548	14,041,021	553,502	17,973
県	4,737,581	4,380,581	268,762	4,111,819	-	357,000	-	4,303,514	433,910	157
市町村	9,874,915	9,845,267	137,911	307,343	9,400,013	14,100	15,548	9,737,507	119,592	17,816

b 人口1人当たり経費

(単位:円)

区 分	教育費総額	地方債・寄付金以外の公費				地方債	公費組入れ寄付金	消費的支出	資本的支出	債務償還費
		計	国庫補助金	県支出金	市町村支出金					
平成29会計年度	11,829	11,696	169	4,571	6,956	92	41	10,820	203	808
30	11,844	11,802	193	4,362	7,247	40	2	11,032	253	559
令和元	10,554	10,505	193	3,244	7,068	46	3	10,442	99	12
2	12,771	12,699	477	3,732	8,490	66	6	11,817	775	178
令和3会計年度	11,755	11,444	327	3,555	7,562	298	13	11,295	445	14
県	3,811	3,524	216	3,308	-	287	-	3,462	349	0
市町村	7,944	7,920	111	247	7,562	11	13	7,833	96	14

第15表 学校数及び生徒数（学校種類別）と人口

市町村	幼稚園		幼保連携型認定こども園		小学校		中学校		人口
	園数	幼児数	園数	幼児数	学校数	児童数	学校数	生徒数	
市町村計	2	27	2	158	262	53,930	150	28,681	1,243,081
青森市	-	-	-	-	43	12,239	19	6,714	275,099
弘前市	-	-	-	-	32	6,723	16	3,484	166,385
八戸市	-	-	-	-	42	10,707	24	5,577	223,434
黒石市	-	-	-	-	4	1,334	2	644	31,975
五所川原市	-	-	-	-	11	2,086	6	1,113	52,432
十和田市	-	-	-	-	16	2,685	9	1,344	59,666
三沢市	-	-	-	-	7	2,062	5	1,058	38,744
むつ市	-	-	-	-	13	2,403	9	1,317	54,967
つがる市	-	-	-	-	7	1,166	5	715	30,777
平川市	-	-	-	-	9	1,366	4	721	30,505
平内町	-	-	-	-	3	391	3	202	10,422
今別町	-	-	-	-	1	32	1	32	2,426
蓬田村	-	-	-	-	1	121	1	62	2,648
外ヶ浜町	-	-	-	-	2	124	2	87	5,521
鯹ヶ沢町	-	-	1	14	2	289	1	173	9,235
深浦町	-	-	-	-	3	198	3	126	7,538
西目屋村	-	-	-	-	1	71	-	-	1,301
藤崎町	-	-	-	-	3	693	2	359	14,704
大鰐町	-	-	-	-	1	248	1	139	8,947
田舎館村	-	-	-	-	1	378	1	160	7,578
板柳町	-	-	-	-	4	486	1	287	12,987
鶴田町	-	-	-	-	1	526	1	296	12,238
中泊町	-	-	-	-	4	326	2	177	10,278
野辺地町	-	-	-	-	3	491	1	262	12,646
七戸町	-	-	-	-	3	572	2	319	14,911
六戸町	-	-	-	-	3	583	2	246	10,913
横浜町	-	-	-	-	1	149	1	89	4,319
東北町	-	-	-	-	3	703	2	386	16,934
六ヶ所村	-	-	1	144	4	431	3	241	9,999
おいらせ町	-	-	-	-	5	1,390	3	690	25,324
大間町	1	19	-	-	2	219	1	145	4,972
東通村	-	-	-	-	1	266	1	153	6,037
風間浦村	-	-	-	-	1	53	1	32	1,740
佐井村	-	-	-	-	2	46	2	37	1,825
三戸町	-	-	-	-	3	358	2	199	9,456
五戸町	-	-	-	-	4	611	3	312	16,388
田子町	1	8	-	-	3	166	1	104	5,145
南部町	-	-	-	-	8	650	4	374	17,301
階上町	-	-	-	-	4	513	2	271	13,064
新郷村	-	-	-	-	1	75	1	34	2,300
中部上北	-	-	-	-	-	-	-	-	(31,845)
上北地方	-	-	-	-	-	-	-	-	(193,456)
十和田広域	-	-	-	-	-	-	-	-	(114,591)

第16表 学級数・本務教員数（学校種類別）と本務教員1人当たり生徒数（学校種類別）

市町村	幼稚園		小学校		中学校		本務教員1人当たり生徒数			
	教員数	幼保連携型 認定こども園 教員数	学級数	教員数	学級数	教員数	幼稚園	幼保連携型 認定こども園	小学校	中学校
市町村計	9	45	2,797	4,435	1,262	2,877	3.0	3.5	12.2	10.0
青森市	-	-	566	879	245	525	-	-	13.9	12.8
弘前市	-	-	357	549	149	332	-	-	12.2	10.5
八戸市	-	-	488	763	226	477	-	-	14.0	11.7
黒石市	-	-	61	91	25	52	-	-	14.7	12.4
五所川原市	-	-	115	187	51	118	-	-	11.2	9.4
十和田市	-	-	158	251	68	157	-	-	10.7	8.6
三沢市	-	-	93	144	48	106	-	-	14.3	10.0
むつ市	-	-	132	211	67	158	-	-	11.4	8.3
つがる市	-	-	64	108	35	82	-	-	10.8	8.7
平川市	-	-	80	127	32	74	-	-	10.8	9.7
平内町	-	-	30	46	15	42	-	-	8.5	4.8
今別町	-	-	6	11	5	12	-	-	2.9	2.7
蓬田村	-	-	8	14	4	12	-	-	8.6	5.2
外ヶ浜町	-	-	12	20	7	21	-	-	6.2	4.1
鯹ヶ沢町	-	11	18	29	7	18	-	1.3	10.0	9.6
深浦町	-	-	21	32	12	34	-	-	6.2	3.7
西目屋村	-	-	8	14	-	-	-	-	5.1	-
藤崎町	-	-	33	52	16	36	-	-	13.3	10.0
大鰐町	-	-	11	17	6	17	-	-	14.6	8.2
田舎館村	-	-	15	22	8	18	-	-	17.2	8.9
板柳町	-	-	30	49	11	25	-	-	9.9	11.5
鶴田町	-	-	23	36	12	24	-	-	14.6	12.3
中泊町	-	-	28	48	11	28	-	-	6.8	6.3
野辺地町	-	-	25	44	11	25	-	-	11.2	10.5
七戸町	-	-	33	54	15	38	-	-	10.6	8.4
六戸町	-	-	32	49	14	32	-	-	11.9	7.7
横浜町	-	-	8	15	5	13	-	-	9.9	6.8
東北町	-	-	36	59	15	35	-	-	11.9	11.0
六ヶ所村	-	34	30	52	15	44	-	4.2	8.3	5.5
おいらせ町	-	-	64	95	29	65	-	-	14.6	10.6
大間町	6	-	13	24	7	23	3.2	-	9.1	6.3
東通村	-	-	16	29	9	21	-	-	9.2	7.3
風間浦村	-	-	7	10	4	12	-	-	5.3	2.7
佐井村	-	-	5	9	5	14	-	-	5.1	2.6
三戸町	-	-	20	39	8	22	-	-	9.2	9.0
五戸町	-	-	40	66	17	43	-	-	9.3	7.3
田子町	3	-	14	23	5	14	2.7	-	7.2	7.4
南部町	-	-	57	94	21	56	-	-	6.9	6.7
階上町	-	-	32	56	18	39	-	-	9.2	6.9
新郷村	-	-	8	17	4	13	-	-	4.4	2.6
中部上北	-	-	-	-	-	-	-	-	-	-
上北地方	-	-	-	-	-	-	-	-	-	-
十和田広域	-	-	-	-	-	-	-	-	-	-

第17表 教育費総額（教育分野別）

a 実 額

市町村	教育費総額	学 校 種 類 別					全 社 会 教 育	公 民 館
		全 学 校	幼 稚 園	幼 保 連 携 型 認 定 こ ど も 園	小 学 校	中 学 校		
市町村計	75,845,104	45,080,633	77,366	346,837	29,682,040	14,974,390	21,309,263	3,971,370
青 森 市	11,044,286	8,543,231	-	-	6,173,102	2,370,129	1,564,993	592,169
弘 前 市	8,613,865	4,163,315	-	-	2,749,890	1,413,425	3,372,140	299,002
八 戸 市	11,537,204	4,905,559	-	-	3,213,162	1,692,397	4,965,534	1,222,966
黒 石 市	1,373,372	746,649	-	-	558,144	188,505	342,512	132,278
五 所 川 原 市	3,177,117	2,476,661	-	-	1,691,908	784,753	512,731	58,064
十 和 田 市	4,267,565	1,747,713	-	-	1,232,077	515,636	2,105,522	34
三 沢 市	1,558,382	911,637	-	-	577,148	334,489	349,254	99,870
む つ 市	2,745,632	1,723,065	-	-	1,212,264	510,801	458,332	118,864
つ が る 市	3,800,538	1,652,221	-	-	1,040,748	611,473	1,997,587	39,425
平 川 市	3,659,135	2,635,558	-	-	1,571,698	1,063,860	843,154	168,884
平 内 町	577,870	373,361	-	-	202,731	170,630	129,538	24,663
今 別 町	166,902	84,922	-	-	44,259	40,663	30,317	6,109
蓬 田 村	242,265	155,716	-	-	91,999	63,717	43,331	2,187
外ヶ浜町	438,521	215,817	-	-	115,622	100,195	156,890	29,254
鱒ヶ沢町	647,655	378,080	-	58,381	185,097	134,602	152,836	53,692
深 浦 町	820,815	655,743	-	-	507,860	147,883	77,604	13,835
西 目 屋 村	169,143	47,055	-	-	47,055	-	59,864	37,464
藤 崎 町	1,393,049	965,635	-	-	659,148	306,487	359,341	159,487
大 鰐 町	367,275	235,103	-	-	133,413	101,690	54,595	30,538
田 舎 館 村	764,129	244,728	-	-	132,383	112,345	381,494	325,406
板 柳 町	619,083	459,149	-	-	219,282	239,867	57,898	14,169
鶴 田 町	785,936	606,168	-	-	477,948	128,220	61,411	4,282
中 泊 町	2,559,733	2,280,128	-	-	1,137,464	1,142,664	108,873	10,529
野 辺 地 町	769,457	469,252	-	-	203,006	266,246	140,527	45,036
七 戸 町	1,234,063	521,080	-	-	287,364	233,716	444,628	58,003
六 戸 町	783,157	413,584	-	-	269,599	143,985	236,436	7,245
横 浜 町	337,396	217,996	-	-	109,025	108,971	51,925	14,225
東 北 町	1,125,569	520,722	-	-	299,501	221,221	246,506	33,639
六ヶ所村	3,310,344	2,679,764	-	288,456	2,130,932	260,376	516,409	115,524
おいらせ町	1,428,189	949,335	-	-	512,597	436,738	280,560	38,065
大 間 町	251,263	158,799	43,666	-	61,067	54,066	19,718	6,059
東 通 村	655,482	480,965	-	-	280,284	200,681	25,575	-
風 間 浦 村	250,843	164,284	-	-	127,537	36,747	36,855	10,988
佐 井 村	146,214	56,314	-	-	23,855	32,459	7,709	460
三 戸 町	539,436	237,756	-	-	192,959	44,797	184,969	45,435
五 戸 町	1,115,070	567,710	-	-	365,307	202,403	452,784	89,328
田 子 町	536,237	350,639	33,700	-	205,651	111,288	121,727	29,458
南 部 町	1,125,716	640,547	-	-	344,809	295,738	147,937	11,882
階 上 町	546,063	346,558	-	-	237,040	109,518	97,727	20,673
新 郷 村	218,065	98,114	-	-	57,105	41,009	45,156	2,179
中 部 上 北	76,589	-	-	-	-	-	-	-
上 北 地 方	66,479	-	-	-	-	-	66,364	-
十 和 田 広 域	-	-	-	-	-	-	-	-

(単位：千円)

社 会 教 育 費 分 野 別									教 育 行 政	市 町 村
図 書 館	博 物 館	体 育 施 設	青少年教育 施 設	女性教育 施 設	文 化 会 館	その他の社会 教 育 施 設	教育委員会が 行 っ た 社 会 教 育 活 動	文化財保護		
1,856,817	1,845,291	8,045,183	185,510	340	1,542,248	1,038,510	1,281,007	1,542,987	9,455,208	市 町 村 計
352,891	105,428	353	5,888	-	305,117	6,715	52,149	144,283	936,062	青 森 市
299,007	313,387	795,680	48	-	874,010	89,169	82,091	619,746	1,078,410	弘 前 市
267,169	1,189,793	1,565,739	16,227	-	25,802	251,179	224,947	201,712	1,666,111	八 戸 市
14	-	126,184	9,389	340	4,864	5,162	25,000	39,281	284,211	黒 石 市
78,172	463	140,452	-	-	99,943	-	105,425	30,212	187,725	五 所 川 原 市
188,675	7,819	1,720,867	-	-	30,474	18,562	139,091	-	414,330	十 和 田 市
61,775	-	-	-	-	-	79,306	96,707	11,596	297,491	三 沢 市
163,134	-	-	89,539	-	-	6,122	6,365	74,308	564,235	む つ 市
76,609	-	1,512,777	-	-	-	221,697	40,225	106,854	150,730	つ が る 市
64,687	-	515,173	-	-	58,632	-	9,898	25,880	180,423	平 川 市
13,710	3,836	5,181	-	-	-	8,488	70,962	2,698	74,971	平 内 町
4,249	-	14,567	-	-	-	-	5,392	-	51,663	今 別 町
-	-	15,841	-	-	-	23,440	1,297	566	43,218	蓬 田 村
-	-	5,632	-	-	-	2,548	29,748	89,708	65,814	外ヶ浜町
-	-	53,375	-	-	-	13,464	25,545	6,760	116,739	鱒ヶ沢町
-	43,844	12,129	-	-	-	-	4,105	3,691	87,468	深 浦 町
32	-	54	-	-	-	-	22,279	35	62,224	西 目 屋 村
58,301	11,310	45,725	-	-	84,518	-	-	-	68,073	藤 崎 町
-	-	19,843	-	-	-	-	4,062	152	77,577	大 鰐 町
-	-	6,531	-	-	-	26,511	1,578	21,468	137,907	田 舎 館 村
5,614	-	7,701	-	-	-	18,273	8,960	3,181	102,036	板 柳 町
-	-	32,348	-	-	-	6,027	17,870	884	118,357	鶴 田 町
14,259	2,685	11,601	-	-	-	50,680	6,086	13,033	170,732	中 泊 町
13,995	2,914	66,755	-	-	-	1,093	5,480	5,254	159,678	野 辺 地 町
10,007	76,984	177,034	-	-	-	24,225	66,679	31,696	268,355	七 戸 町
17,580	632	152,871	-	-	52,211	4,510	-	1,387	133,137	六 戸 町
3,546	-	9,534	649	-	-	1,277	17,651	5,043	67,475	横 浜 町
11,940	8,013	129,563	-	-	-	23,371	38,715	1,265	358,341	東 北 町
32,669	31,673	258,813	-	-	-	5,980	71,750	-	114,171	六ヶ所村
20,975	-	87,009	-	-	-	85,573	18,232	30,706	198,294	おいらせ町
-	-	3,632	-	-	-	-	10,027	-	72,746	大 間 町
-	-	11,761	-	-	-	-	2,838	10,976	148,942	東 通 村
-	-	23,141	-	-	-	-	2,675	51	49,704	風 間 浦 村
-	3,032	-	-	-	-	-	2,153	2,064	82,191	佐 井 村
25,063	6,883	98,568	-	-	-	461	6,367	2,192	116,711	三 戸 町
60,319	36,595	252,770	-	-	-	1,221	10,302	2,249	94,576	五 戸 町
12,425	-	47,760	-	-	-	-	31,705	379	63,871	田 子 町
-	-	58,373	-	-	6,677	8,636	11,848	50,521	337,232	南 部 町
-	-	24,677	-	-	-	48,198	1,251	2,928	101,778	階 上 町
-	-	35,169	-	-	-	4,028	3,552	228	74,795	新 郷 村
-	-	-	-	-	-	-	-	-	76,589	中 部 上 北
-	-	-	63,770	-	-	2,594	-	-	115	上 北 地 方
-	-	-	-	-	-	-	-	-	-	十 和 田 広 域

b 在学者（又は人口）1人当たり及び1学級当たり経費

市町村	学校種類別の在学者1人当たり及び1学級当たり経費						社会	
	幼稚園	幼保連携型 認定こども園	小学校		中学校		全社会教育	公民館
	幼児1人 当たり	幼児1人 当たり	児童1人 当たり	1学級当たり	生徒1人 当たり	1学級当たり		
市町村計	2,865,408	2,195,170	550,381	10,612,099	522,101	11,865,602	17,142	3,195
青森市	-	-	504,380	10,906,541	353,013	9,673,996	5,689	2,153
弘前市	-	-	409,027	7,702,773	405,690	9,486,074	20,267	1,797
八戸市	-	-	300,099	6,584,348	303,460	7,488,482	22,224	5,474
黒石市	-	-	418,399	9,149,902	292,710	7,540,200	10,712	4,137
五所川原市	-	-	811,078	14,712,243	705,079	15,387,314	9,779	1,107
十和田市	-	-	458,874	7,797,956	383,658	7,582,882	35,288	1
三沢市	-	-	279,897	6,205,892	316,152	6,968,521	9,014	2,578
むつ市	-	-	504,479	9,183,818	387,852	7,623,896	8,338	2,162
つがる市	-	-	892,580	16,261,688	855,207	17,470,657	64,905	1,281
平川市	-	-	1,150,584	19,646,225	1,475,534	33,245,625	27,640	5,536
平内町	-	-	518,494	6,757,700	844,703	11,375,333	12,429	2,366
今別町	-	-	1,383,094	7,376,500	1,270,719	8,132,600	12,497	2,518
蓬田村	-	-	760,322	11,499,875	1,027,694	15,929,250	16,364	826
外ヶ浜町	-	-	932,435	9,635,167	1,151,667	14,313,571	28,417	5,299
鱒ヶ沢町	-	4,170,071	640,474	10,283,167	778,046	19,228,857	16,550	5,814
深浦町	-	-	2,564,949	24,183,810	1,173,675	12,323,583	10,295	1,835
西目屋村	-	-	662,746	5,881,875	-	-	46,014	28,796
藤崎町	-	-	951,152	19,974,182	853,724	19,155,438	24,438	10,847
大鰐町	-	-	537,956	12,128,455	731,583	16,948,333	6,102	3,413
田舎館村	-	-	350,220	8,825,533	702,156	14,043,125	50,342	42,941
板柳町	-	-	451,198	7,309,400	835,774	21,806,091	4,458	1,091
鶴田町	-	-	908,646	20,780,348	433,176	10,685,000	5,018	350
中泊町	-	-	3,489,153	40,623,714	6,455,729	103,878,545	10,593	1,024
野辺地町	-	-	413,454	8,120,240	1,016,206	24,204,182	11,112	3,561
七戸町	-	-	502,385	8,708,000	732,652	15,581,067	29,819	3,890
六戸町	-	-	462,434	8,424,969	585,305	10,284,643	21,666	664
横浜町	-	-	731,711	13,628,125	1,224,393	21,794,200	12,022	3,294
東北町	-	-	426,033	8,319,472	573,111	14,748,067	14,557	1,986
六ヶ所村	-	2,003,167	4,944,158	71,031,067	1,080,398	17,358,400	51,646	11,554
おいらせ町	-	-	368,775	8,009,328	632,954	15,059,931	11,079	1,503
大間町	2,298,211	-	278,845	4,697,462	372,869	7,723,714	3,966	1,219
東通村	-	-	1,053,699	17,517,750	1,311,641	22,297,889	4,236	-
風間浦村	-	-	2,406,358	18,219,571	1,148,344	9,186,750	21,181	6,315
佐井村	-	-	518,587	4,771,000	877,270	6,491,800	4,224	252
三戸町	-	-	538,992	9,647,950	225,111	5,599,625	19,561	4,805
五戸町	-	-	597,884	9,132,675	648,728	11,906,059	27,629	5,451
田子町	4,212,500	-	1,238,861	14,689,357	1,070,077	22,257,600	23,659	5,726
南部町	-	-	530,475	6,049,281	790,743	14,082,762	8,551	687
階上町	-	-	462,066	7,407,500	404,125	6,084,333	7,481	1,582
新郷村	-	-	761,400	7,138,125	1,206,147	10,252,250	19,633	947
中部上北	-	-	-	-	-	-	-	-
上北地方	-	-	-	-	-	-	343	-
十和田広域	-	-	-	-	-	-	-	-

(単位 : 円)

教育分野別の人口1人当たり社会教育費									人口1人当たり 教育行政費	市町村
図書館	博物館	体育施設	青少年 教育施設	女性教育 施設	文化会館	その他の社会 教育施設	教育委員会 が行った社会 教育活動	文化財保護		
1,494	1,484	6,472	149	0	1,241	835	1,031	1,241	7,606	市町村計
1,283	383	1	21	-	1,109	24	190	524	3,403	青森市
1,797	1,884	4,782	-	-	5,253	536	493	3,725	6,481	弘前市
1,196	5,325	7,008	73	-	115	1,124	1,007	903	7,457	八戸市
0	-	3,946	294	11	152	161	782	1,228	8,889	黒石市
1,491	9	2,679	-	-	1,906	-	2,011	576	3,580	五所川原市
3,162	131	28,842	-	-	511	311	2,331	-	6,944	十和田市
1,594	-	-	-	-	-	2,047	2,496	299	7,678	三沢市
2,968	-	-	1,629	-	-	111	116	1,352	10,265	むつ市
2,489	-	49,153	-	-	-	7,203	1,307	3,472	4,897	つがる市
2,121	-	16,888	-	-	1,922	-	324	848	5,915	平川市
1,315	368	497	-	-	-	814	6,809	259	7,194	平内町
1,751	-	6,005	-	-	-	-	2,223	-	21,296	今別町
-	-	5,982	-	-	-	8,852	490	214	16,321	蓬田村
-	-	1,020	-	-	-	462	5,388	16,249	11,921	外ヶ浜町
-	-	5,780	-	-	-	1,458	2,766	732	12,641	鱒ヶ沢町
-	5,816	1,609	-	-	-	-	545	490	11,604	深浦町
25	-	42	-	-	-	-	17,125	27	47,828	西目屋村
3,965	769	3,110	-	-	5,748	-	-	-	4,630	藤崎町
-	-	2,218	-	-	-	-	454	17	8,671	大鰐町
-	-	862	-	-	-	3,498	208	2,833	18,198	田舎館村
432	-	593	-	-	-	1,407	690	245	7,857	板柳町
-	-	2,643	-	-	-	492	1,460	72	9,671	鶴田町
1,387	261	1,129	-	-	-	4,931	592	1,268	16,611	中泊町
1,107	230	5,279	-	-	-	86	433	415	12,627	野辺地町
671	5,163	11,873	-	-	-	1,625	4,472	2,126	17,997	七戸町
1,611	58	14,008	-	-	4,784	413	-	127	12,200	六戸町
821	-	2,207	150	-	-	296	4,087	1,168	15,623	横浜町
705	473	7,651	-	-	-	1,380	2,286	75	21,161	東北町
3,267	3,168	25,884	-	-	-	598	7,176	-	11,418	六ヶ所村
828	-	3,436	-	-	-	3,379	720	1,213	7,830	おいらせ町
-	-	730	-	-	-	-	2,017	-	14,631	大間町
-	-	1,948	-	-	-	-	470	1,818	24,672	東通村
-	-	13,299	-	-	-	-	1,537	29	28,566	風間浦村
-	1,661	-	-	-	-	-	1,180	1,131	45,036	佐井村
2,650	728	10,424	-	-	-	49	673	232	12,343	三戸町
3,681	2,233	15,424	-	-	-	75	629	137	5,771	五戸町
2,415	-	9,283	-	-	-	-	6,162	74	12,414	田子町
-	-	3,374	-	-	386	499	685	2,920	19,492	南部町
-	-	1,889	-	-	-	3,689	96	224	7,791	階上町
-	-	15,291	-	-	-	1,751	1,544	99	32,520	新郷村
-	-	-	-	-	-	-	-	-	2,405	中部上北
-	-	-	330	-	-	-	13	-	1	上北地方
-	-	-	-	-	-	-	-	-	-	十和田広域

第18表 教育費総額（財源別）

（単位：千円）

市町村	教育費総額	地方債・寄付金以外の公費				地方債	公費組入れ寄付金	公費に組入れられない寄付金
		計	国庫補助金	県支出金	市町村支出金			
市町村計	75,845,104	64,722,099	5,425,151	70,703	59,226,245	10,836,079	286,926	-
青森市	11,044,286	9,736,486	735,591	31	9,000,864	1,307,800	-	-
弘前市	8,613,865	7,693,365	270,810	2,628	7,419,927	920,500	-	-
八戸市	11,537,204	10,365,121	771,462	8,940	9,584,719	1,154,800	17,283	-
黒石市	1,373,372	1,298,148	43,282	618	1,254,248	8,800	66,424	-
五所川原市	3,177,117	2,820,422	73,891	521	2,746,010	199,800	156,895	-
十和田市	4,267,565	2,753,030	266,514	926	2,485,590	1,502,400	12,135	-
三沢市	1,558,382	1,533,782	106,989	2,953	1,423,840	24,600	-	-
むつ市	2,745,632	2,284,927	70,813	856	2,213,258	458,300	2,405	-
つがる市	3,800,538	2,040,038	53,232	3,904	1,982,902	1,760,500	-	-
平川市	3,659,135	2,639,915	525,628	5,180	2,109,107	1,018,900	320	-
平内町	577,870	535,390	2,940	12,858	519,592	37,700	4,780	-
今別町	166,902	166,902	1,059	736	165,107	-	-	-
蓬田村	242,265	242,256	1,352	-	240,904	-	9	-
外ヶ浜町	438,521	434,069	17,088	432	416,549	-	4,452	-
鱒ヶ沢町	647,655	633,375	1,316	262	631,797	-	14,280	-
深浦町	820,815	622,915	60,769	-	562,146	197,900	-	-
西目屋村	169,143	169,143	75	14,933	154,135	-	-	-
藤崎町	1,393,049	1,259,759	55,158	-	1,204,601	133,200	90	-
大鰐町	367,275	364,010	4,574	1,117	358,319	3,000	265	-
田舎館村	764,129	493,229	439	-	492,790	270,900	-	-
板柳町	619,083	605,383	546	112	604,725	13,400	300	-
鶴田町	785,936	579,936	45,962	3,555	530,419	206,000	-	-
中泊町	2,559,733	1,154,750	479,912	384	674,454	1,404,983	-	-
野辺地町	769,457	714,257	5,814	1,517	706,926	55,200	-	-
七戸町	1,234,063	1,228,167	139,629	-	1,088,538	5,896	-	-
六戸町	783,157	740,157	64,502	105	675,550	43,000	-	-
横浜町	337,396	327,796	1,149	-	326,647	4,600	5,000	-
東北町	1,125,569	1,125,569	6,868	3,966	1,114,735	-	-	-
六ヶ所村	3,310,344	3,310,344	1,494,412	-	1,815,932	-	-	-
おいらせ町	1,428,189	1,360,689	25,000	1,582	1,334,107	67,500	-	-
大間町	251,263	251,263	38,796	-	212,467	-	-	-
東通村	655,482	655,082	18,775	-	636,307	-	400	-
風間浦村	250,843	248,955	1,361	645	246,949	-	1,888	-
佐井村	146,214	146,214	929	566	144,719	-	-	-
三戸町	539,436	536,736	1,183	411	535,142	2,700	-	-
五戸町	1,115,070	1,104,370	4,387	882	1,099,101	10,700	-	-
田子町	536,237	536,237	1,350	-	534,887	-	-	-
南部町	1,125,716	1,125,716	22,373	-	1,103,343	-	-	-
階上町	546,063	546,063	8,063	83	537,917	-	-	-
新郷村	218,065	195,065	1,158	-	193,907	23,000	-	-
中部上北	76,589	76,589	-	-	76,589	-	-	-
上北地方	66,479	66,479	-	-	66,479	-	-	-
十和田広域	-	-	-	-	-	-	-	-

2 小 学 校

(単 位 : 千 円)

市 町 村	教育費総額	地 方 債 ・ 寄 付 金 以 外 の 公 費				地 方 債	公 費 組 入 れ 寄 付 金
		計	国庫補助金	県支出金	市 町 村 支 出 金		
市 町 村 計	29,682,040	24,917,093	3,301,863	12,850	21,602,380	4,623,286	141,661
青 森 市	6,173,102	5,119,402	503,229	-	4,616,173	1,053,700	-
弘 前 市	2,749,890	2,464,390	37,075	-	2,427,315	285,500	-
八 戸 市	3,213,162	2,692,066	303,229	219	2,388,618	520,100	996
黒 石 市	558,144	518,890	25,327	-	493,563	4,300	34,954
五 所 川 原 市	1,691,908	1,397,803	67,382	-	1,330,421	199,800	94,305
十 和 田 市	1,232,077	1,001,777	92,714	-	909,063	230,300	-
三 沢 市	577,148	552,548	52,510	-	500,038	24,600	-
む つ 市	1,212,264	923,761	40,251	-	883,510	288,300	203
つ が る 市	1,040,748	919,975	8,972	-	911,003	120,773	-
平 川 市	1,571,698	1,172,978	408,716	3,630	760,632	398,600	120
平 内 町	202,731	195,710	346	5,797	189,567	5,934	1,087
今 別 町	44,259	44,259	157	-	44,102	-	-
蓬 田 村	91,999	91,990	851	-	91,139	-	9
外ヶ浜町	115,622	113,791	111	-	113,680	-	1,831
鱒ヶ沢町	185,097	177,752	32	-	177,720	-	7,345
深 浦 町	507,860	342,840	60,624	-	282,216	165,020	-
西 目 屋 村	47,055	47,055	75	3,204	43,776	-	-
藤 崎 町	659,148	540,248	53,981	-	486,267	118,900	-
大 鰯 町	133,413	130,363	4,062	-	126,301	3,000	50
田 舎 館 村	132,383	132,383	348	-	132,035	-	-
板 柳 町	219,282	205,642	255	-	205,387	13,400	240
鶴 田 町	477,948	296,448	37,859	-	258,589	181,500	-
中 泊 町	1,137,464	241,323	198	-	241,125	896,141	-
野 辺 地 町	203,006	181,488	3,663	-	177,825	21,518	-
七 戸 町	287,364	283,264	10,448	-	272,816	4,100	-
六 戸 町	269,599	226,599	44,720	-	181,879	43,000	-
横 浜 町	109,025	109,025	47	-	108,978	-	-
東 北 町	299,501	299,501	1,687	-	297,814	-	-
六ヶ所村	2,130,932	2,130,932	1,483,378	-	647,554	-	-
おいらせ町	512,597	479,597	17,935	-	461,662	33,000	-
大 間 町	61,067	61,067	13,099	-	47,968	-	-
東 通 村	280,284	280,034	18,719	-	261,315	-	250
風 間 浦 村	127,537	127,266	358	-	126,908	-	271
佐 井 村	23,855	23,855	104	-	23,751	-	-
三 戸 町	192,959	192,959	519	-	192,440	-	-
五 戸 町	365,307	359,407	1,306	-	358,101	5,900	-
田 子 町	205,651	205,651	952	-	204,699	-	-
南 部 町	344,809	344,809	126	-	344,683	-	-
階 上 町	237,040	237,040	5,922	-	231,118	-	-
新 郷 村	57,105	51,205	576	-	50,629	5,900	-
中 部 上 北	-	-	-	-	-	-	-
上 北 地 方	-	-	-	-	-	-	-
十 和 田 広 域	-	-	-	-	-	-	-

3 中 学 校

(単 位 : 千 円)

市 町 村	教育費総額	地 方 債 ・ 寄 付 金 以 外 の 公 費				地 方 債	公 費 組 入 れ 寄 付 金
		計	国庫補助金	県支出金	市 町 村 支 出 金		
市 町 村 計	14,974,390	12,857,853	1,037,531	9,459	11,810,863	2,029,697	86,840
青 森 市	2,370,129	2,158,129	222,423	-	1,935,706	212,000	-
弘 前 市	1,413,425	1,251,825	16,434	784	1,234,607	161,600	-
八 戸 市	1,692,397	1,498,177	88,367	1,184	1,408,626	192,900	1,320
黒 石 市	188,505	171,521	8,163	-	163,358	-	16,984
五 所 川 原 市	784,753	730,694	4,028	64	726,602	-	54,059
十 和 田 市	515,636	446,536	4,557	201	441,778	69,100	-
三 沢 市	334,489	334,489	21,933	430	312,126	-	-
む つ 市	510,801	414,299	5,845	103	408,351	96,300	202
つ が る 市	611,473	554,246	2,038	358	551,850	57,227	-
平 川 市	1,063,860	443,560	116,763	1,399	325,398	620,300	-
平 内 町	170,630	145,351	266	4,203	140,882	24,366	913
今 別 町	40,663	40,663	166	-	40,497	-	-
蓬 田 村	63,717	63,717	501	-	63,216	-	-
外 ケ 浜 町	100,195	98,300	100	-	98,200	-	1,895
鱒 ケ 沢 町	134,602	128,857	24	-	128,833	-	5,745
深 浦 町	147,883	119,003	145	-	118,858	28,880	-
西 目 屋 村	-	-	-	-	-	-	-
藤 崎 町	306,487	302,537	1,177	-	301,360	3,900	50
大 鰯 町	101,690	101,490	512	224	100,754	-	200
田 舎 館 村	112,345	112,345	91	-	112,254	-	-
板 柳 町	239,867	239,807	291	112	239,404	-	60
鶴 田 町	128,220	121,120	4,662	112	116,346	7,100	-
中 泊 町	1,142,664	633,822	479,331	-	154,491	508,842	-
野 辺 地 町	266,246	257,764	1,493	-	256,271	8,482	-
七 戸 町	233,716	233,716	7,372	-	226,344	-	-
六 戸 町	143,985	143,985	19,677	-	124,308	-	-
横 浜 町	108,971	103,971	38	-	103,933	-	5,000
東 北 町	221,221	221,221	1,216	-	220,005	-	-
六 ケ 所 村	260,376	260,376	10,790	-	249,586	-	-
お い ら せ 町	436,738	404,438	3,048	-	401,390	32,300	-
大 間 町	54,066	54,066	9,527	-	44,539	-	-
東 通 村	200,681	200,531	56	-	200,475	-	150
風 間 浦 村	36,747	36,485	429	71	35,985	-	262
佐 井 村	32,459	32,459	362	102	31,995	-	-
三 戸 町	44,797	44,797	365	112	44,320	-	-
五 戸 町	202,403	200,903	2,200	-	198,703	1,500	-
田 子 町	111,288	111,288	398	-	110,890	-	-
南 部 町	295,738	295,738	20	-	295,718	-	-
階 上 町	109,518	109,518	2,141	-	107,377	-	-
新 郷 村	41,009	36,109	582	-	35,527	4,900	-
中 部 上 北	-	-	-	-	-	-	-
上 北 地 方	-	-	-	-	-	-	-
十 和 田 広 域	-	-	-	-	-	-	-

4 幼稚園

(単位 : 千円)

市 町 村	教育費総額	地 方 債 ・ 寄 付 金 以 外 の 公 費				地 方 債	公 費 組 入 れ 寄 付 金
		計	国庫補助金	県支出金	市 町 村 支 出 金		
市 町 村 計	77,366	77,366	16,170	-	61,196	-	-
大 間 町	43,666	43,666	16,170	-	27,496	-	-
田 子 町	33,700	33,700	-	-	33,700	-	-

5 幼保連携型認定こども園

(単位 : 千円)

市 町 村	教育費総額	地 方 債 ・ 寄 付 金 以 外 の 公 費				地 方 債	公 費 組 入 れ 寄 付 金
		計	国庫補助金	県支出金	市 町 村 支 出 金		
市 町 村 計	346,837	346,327	244	-	346,083	-	510
鱒ヶ沢町	58,381	57,871	-	-	57,871	-	510
六ヶ所村	288,456	288,456	244	-	288,212	-	-

第19表 学校教育費総額（財源別）

1 全 学 校

（単位：千円）

市 町 村	教育費総額	地 方 債 ・ 寄 付 金 以 外 の 公 費				地 方 債	公 費 組 入 れ 寄 付 金
		計	国庫補助金	県支出金	市 町 村 支 出 金		
市 町 村 計	45,080,633	38,198,639	4,355,808	22,309	33,820,522	6,652,983	229,011
青 森 市	8,543,231	7,277,531	725,652	-	6,551,879	1,265,700	-
弘 前 市	4,163,315	3,716,215	53,509	784	3,661,922	447,100	-
八 戸 市	4,905,559	4,190,243	391,596	1,403	3,797,244	713,000	2,316
黒 石 市	746,649	690,411	33,490	-	656,921	4,300	51,938
五 所 川 原 市	2,476,661	2,128,497	71,410	64	2,057,023	199,800	148,364
十 和 田 市	1,747,713	1,448,313	97,271	201	1,350,841	299,400	-
三 沢 市	911,637	887,037	74,443	430	812,164	24,600	-
む つ 市	1,723,065	1,338,060	46,096	103	1,291,861	384,600	405
つ が る 市	1,652,221	1,474,221	11,010	358	1,462,853	178,000	-
平 川 市	2,635,558	1,616,538	525,479	5,029	1,086,030	1,018,900	120
平 内 町	373,361	341,061	612	10,000	330,449	30,300	2,000
今 別 町	84,922	84,922	323	-	84,599	-	-
蓬 田 村	155,716	155,707	1,352	-	154,355	-	9
外ヶ浜町	215,817	212,091	211	-	211,880	-	3,726
鱒ヶ沢町	378,080	364,480	56	-	364,424	-	13,600
深 浦 町	655,743	461,843	60,769	-	401,074	193,900	-
西 目 屋 村	47,055	47,055	75	3,204	43,776	-	-
藤 崎 町	965,635	842,785	55,158	-	787,627	122,800	50
大 鰐 町	235,103	231,853	4,574	224	227,055	3,000	250
田 舎 館 村	244,728	244,728	439	-	244,289	-	-
板 柳 町	459,149	445,449	546	112	444,791	13,400	300
鶴 田 町	606,168	417,568	42,521	112	374,935	188,600	-
中 泊 町	2,280,128	875,145	479,529	-	395,616	1,404,983	-
野 辺 地 町	469,252	439,252	5,156	-	434,096	30,000	-
七 戸 町	521,080	516,980	17,820	-	499,160	4,100	-
六 戸 町	413,584	370,584	64,397	-	306,187	43,000	-
横 浜 町	217,996	212,996	85	-	212,911	-	5,000
東 北 町	520,722	520,722	2,903	-	517,819	-	-
六ヶ所村	2,679,764	2,679,764	1,494,412	-	1,185,352	-	-
おいらせ町	949,335	884,035	20,983	-	863,052	65,300	-
大 間 町	158,799	158,799	38,796	-	120,003	-	-
東 通 村	480,965	480,565	18,775	-	461,790	-	400
風 間 浦 村	164,284	163,751	787	71	162,893	-	533
佐 井 村	56,314	56,314	466	102	55,746	-	-
三 戸 町	237,756	237,756	884	112	236,760	-	-
五 戸 町	567,710	560,310	3,506	-	556,804	7,400	-
田 子 町	350,639	350,639	1,350	-	349,289	-	-
南 部 町	640,547	640,547	146	-	640,401	-	-
階 上 町	346,558	346,558	8,063	-	338,495	-	-
新 郷 村	98,114	87,314	1,158	-	86,156	10,800	-
中 部 上 北	-	-	-	-	-	-	-
上 北 地 方	-	-	-	-	-	-	-
十 和 田 広 域	-	-	-	-	-	-	-

第20表 社会教育費総額（財源別）

（単位：千円）

市町村	教育費総額	地方債・寄付金以外の公費				地方債	公費組入れ寄付金	公費に組入れられない寄付金
		計	国庫補助金	県支出金	市町村支出金			
市町村計	21,309,263	17,097,900	1,046,572	45,618	16,005,710	4,168,996	42,367	-
青森市	1,564,993	1,522,893	5,181	31	1,517,681	42,100	-	-
弘前市	3,372,140	2,898,740	217,301	434	2,681,005	473,400	-	-
八戸市	4,965,534	4,508,767	363,395	7,537	4,137,835	441,800	14,967	-
黒石市	342,512	323,526	9,792	-	313,734	4,500	14,486	-
五所川原市	512,731	504,200	2,481	457	501,262	-	8,531	-
十和田市	2,105,522	902,402	169,243	725	732,434	1,203,000	120	-
三沢市	349,254	349,254	32,546	2,523	314,185	-	-	-
むつ市	458,332	384,232	24,717	753	358,762	73,700	400	-
つがる市	1,997,587	415,087	42,222	3,546	369,319	1,582,500	-	-
平川市	843,154	842,954	149	151	842,654	-	200	-
平内町	129,538	119,358	2,328	2,858	114,172	7,400	2,780	-
今別町	30,317	30,317	736	736	28,845	-	-	-
蓬田村	43,331	43,331	-	-	43,331	-	-	-
外ヶ浜町	156,890	156,890	16,727	432	139,731	-	-	-
鱒ヶ沢町	152,836	152,156	1,260	262	150,634	-	680	-
深浦町	77,604	77,604	-	-	77,604	-	-	-
西目屋村	59,864	59,864	-	11,729	48,135	-	-	-
藤崎町	359,341	348,901	-	-	348,901	10,400	40	-
大鰐町	54,595	54,580	-	893	53,687	-	15	-
田舎館村	381,494	110,594	-	-	110,594	270,900	-	-
板柳町	57,898	57,898	-	-	57,898	-	-	-
鶴田町	61,411	44,011	3,441	3,443	37,127	17,400	-	-
中泊町	108,873	108,873	383	384	108,106	-	-	-
野辺地町	140,527	118,627	658	769	117,200	21,900	-	-
七戸町	444,628	442,832	121,481	-	321,351	1,796	-	-
六戸町	236,436	236,436	105	105	236,226	-	-	-
横浜町	51,925	51,925	-	-	51,925	-	-	-
東北町	246,506	246,506	3,965	3,966	238,575	-	-	-
六ヶ所村	516,409	516,409	-	-	516,409	-	-	-
おいらせ町	280,560	278,360	4,017	1,582	272,761	2,200	-	-
大間町	19,718	19,718	-	-	19,718	-	-	-
東通村	25,575	25,575	-	-	25,575	-	-	-
風間浦村	36,855	36,707	574	574	35,559	-	148	-
佐井村	7,709	7,709	463	464	6,782	-	-	-
三戸町	184,969	182,269	299	299	181,671	2,700	-	-
五戸町	452,784	449,484	881	882	447,721	3,300	-	-
田子町	121,727	121,727	-	-	121,727	-	-	-
南部町	147,937	147,937	22,227	-	125,710	-	-	-
階上町	97,727	97,727	-	83	97,644	-	-	-
新郷村	45,156	35,156	-	-	35,156	10,000	-	-
中部上北	-	-	-	-	-	-	-	-
上北地方	66,364	66,364	-	-	66,364	-	-	-
十和田広域	-	-	-	-	-	-	-	-

第21表 教育行政費総額（財源別）

（単位：千円）

市町村	教育費総額	地方債・寄付金以外の公費				地方債	公費組入れ寄付金	公費に組入れられない寄付金
		計	国庫補助金	県支出金	市町村支出金			
市町村計	9,455,208	9,425,560	22,771	2,776	9,400,013	14,100	15,548	-
青森市	936,062	936,062	4,758	-	931,304	-	-	-
弘前市	1,078,410	1,078,410	-	1,410	1,077,000	-	-	-
八戸市	1,666,111	1,666,111	16,471	-	1,649,640	-	-	-
黒石市	284,211	284,211	-	618	283,593	-	-	-
五所川原市	187,725	187,725	-	-	187,725	-	-	-
十和田市	414,330	402,315	-	-	402,315	-	12,015	-
三沢市	297,491	297,491	-	-	297,491	-	-	-
むつ市	564,235	562,635	-	-	562,635	-	1,600	-
つがる市	150,730	150,730	-	-	150,730	-	-	-
平川市	180,423	180,423	-	-	180,423	-	-	-
平内町	74,971	74,971	-	-	74,971	-	-	-
今別町	51,663	51,663	-	-	51,663	-	-	-
蓬田村	43,218	43,218	-	-	43,218	-	-	-
外ヶ浜町	65,814	65,088	150	-	64,938	-	726	-
鱒ヶ沢町	116,739	116,739	-	-	116,739	-	-	-
深浦町	87,468	83,468	-	-	83,468	4,000	-	-
西目屋村	62,224	62,224	-	-	62,224	-	-	-
藤崎町	68,073	68,073	-	-	68,073	-	-	-
大鰐町	77,577	77,577	-	-	77,577	-	-	-
田舎館村	137,907	137,907	-	-	137,907	-	-	-
板柳町	102,036	102,036	-	-	102,036	-	-	-
鶴田町	118,357	118,357	-	-	118,357	-	-	-
中泊町	170,732	170,732	-	-	170,732	-	-	-
野辺地町	159,678	156,378	-	748	155,630	3,300	-	-
七戸町	268,355	268,355	328	-	268,027	-	-	-
六戸町	133,137	133,137	-	-	133,137	-	-	-
横浜町	67,475	62,875	1,064	-	61,811	4,600	-	-
東北町	358,341	358,341	-	-	358,341	-	-	-
六ヶ所村	114,171	114,171	-	-	114,171	-	-	-
おいらせ町	198,294	198,294	-	-	198,294	-	-	-
大間町	72,746	72,746	-	-	72,746	-	-	-
東通村	148,942	148,942	-	-	148,942	-	-	-
風間浦村	49,704	48,497	-	-	48,497	-	1,207	-
佐井村	82,191	82,191	-	-	82,191	-	-	-
三戸町	116,711	116,711	-	-	116,711	-	-	-
五戸町	94,576	94,576	-	-	94,576	-	-	-
田子町	63,871	63,871	-	-	63,871	-	-	-
南部町	337,232	337,232	-	-	337,232	-	-	-
階上町	101,778	101,778	-	-	101,778	-	-	-
新郷村	74,795	72,595	-	-	72,595	2,200	-	-
中部上北	76,589	76,589	-	-	76,589	-	-	-
上北地方	115	115	-	-	115	-	-	-
十和田広域	-	-	-	-	-	-	-	-

第22表 小学校教育費（中支出項目別）

（単位：千円）

市町村	教育費総額	A 消 費 的 支 出						B 資本的支出	C 債務償還費
		計	A-1 人件費	A-2 教育活動費	A-3 管理費	A-4 補助活動費	A-5 所定支払金		
市町村計	29,682,040	13,485,358	2,902,730	895,827	4,289,132	5,285,916	111,753	11,000,278	5,196,404
青森市	6,173,102	2,911,828	793,050	118,763	1,058,887	928,324	12,804	2,484,524	776,750
弘前市	2,749,890	1,499,732	224,335	125,387	605,745	533,894	10,371	402,130	848,028
八戸市	3,213,162	1,613,034	273,889	149,205	483,619	666,975	39,346	945,241	654,887
黒石市	558,144	342,859	112,789	37,318	71,683	119,197	1,872	21,498	193,787
五所川原市	1,691,908	651,928	133,702	40,039	158,086	316,454	3,647	669,938	370,042
十和田市	1,232,077	446,985	18,964	25,188	365,436	34,007	3,390	661,971	123,121
三沢市	577,148	420,550	120,223	5,249	154,208	138,049	2,821	129,422	27,176
むつ市	1,212,264	426,169	97,664	13,571	181,283	131,168	2,483	449,679	336,416
つがる市	1,040,748	576,476	109,257	28,488	89,869	346,844	2,018	113,259	351,013
平川市	1,571,698	363,535	97,221	44,465	109,093	110,746	2,010	941,025	267,138
平内町	202,731	183,627	20,367	16,366	28,811	117,565	518	14,580	4,524
今別町	44,259	40,223	6,128	8,834	15,306	9,177	778	4,036	-
蓬田村	91,999	47,498	15,043	2,645	12,641	15,985	1,184	23,174	21,327
外ヶ浜町	115,622	104,541	22,547	7,236	15,421	59,090	247	10,715	366
鱒ヶ沢町	185,097	104,697	44,869	12,148	22,574	24,158	948	74,659	5,741
深浦町	507,860	173,479	47,183	11,828	43,260	70,370	838	266,485	67,896
西目屋村	47,055	45,851	2,951	6,171	7,033	29,155	541	1,204	-
藤崎町	659,148	228,750	70,053	10,451	45,120	103,077	49	196,953	233,445
大鰐町	133,413	97,952	32,836	14,370	13,851	35,897	998	21,823	13,638
田舎館村	132,383	89,457	21,679	5,286	10,702	51,140	650	40,950	1,976
板柳町	219,282	157,617	80,113	8,955	55,083	11,766	1,700	28,928	32,737
鶴田町	477,948	196,438	59,473	14,080	22,450	99,951	484	233,442	48,068
中泊町	1,137,464	149,438	33,574	2,963	51,878	60,284	739	926,617	61,409
野辺地町	203,006	141,320	49,581	11,575	34,275	44,405	1,484	56,522	5,164
七戸町	287,364	154,757	7,499	6,547	48,570	90,988	1,153	15,250	117,357
六戸町	269,599	105,947	14,208	13,944	40,207	36,341	1,247	136,790	26,862
横浜町	109,025	95,634	21,613	3,144	4,347	66,027	503	1,106	12,285
東北町	299,501	217,460	43,075	12,430	45,689	114,188	2,078	4,476	77,565
六ヶ所村	2,130,932	322,751	82,851	-	84,906	154,191	803	1,808,181	-
おいらせ町	512,597	310,718	18,750	28,716	83,266	176,768	3,218	91,869	110,010
大間町	61,067	55,535	9,374	13,861	29,255	2,190	855	4,346	1,186
東通村	280,284	227,501	37,575	5,797	37,930	145,420	779	43,802	8,981
風間浦村	127,537	35,645	8,092	3,042	13,254	11,163	94	237	91,655
佐井村	23,855	15,425	3,717	1,719	8,171	1,317	501	7,740	690
三戸町	192,959	157,704	22,893	7,924	59,098	66,327	1,462	5,304	29,951
五戸町	365,307	203,227	43,899	18,892	45,070	93,543	1,823	20,733	141,347
田子町	205,651	104,519	32,055	6,275	31,453	33,357	1,379	75,104	26,028
南部町	344,809	268,436	33,361	31,678	47,780	154,586	1,031	29,827	46,546
階上町	237,040	164,130	22,882	17,997	48,649	71,695	2,907	11,618	61,292
新郷村	57,105	31,985	13,395	3,280	5,173	10,137	-	25,120	-
中部上北	-	-	-	-	-	-	-	-	-
上北地方	-	-	-	-	-	-	-	-	-
十和田広域	-	-	-	-	-	-	-	-	-

第23表 中学校教育費（中支出項目別）

（単位：千円）

市町村	教育費総額	A 消 費 的 支 出						B 資本の支出	C 債務償還費
		計	A-1 人件費	A-2 教育活動費	A-3 管理費	A-4 補助活動費	A-5 所定支払金		
市町村計	14,974,390	7,645,636	1,602,105	747,118	2,604,207	2,618,700	73,506	4,342,392	2,986,362
青森市	2,370,129	1,158,217	346,711	121,975	480,444	202,175	6,912	700,235	511,677
弘前市	1,413,425	799,736	129,228	65,724	346,223	252,760	5,801	233,087	380,602
八戸市	1,692,397	951,379	121,537	99,275	330,393	377,364	22,810	408,467	332,551
黒石市	188,505	107,744	36,981	20,424	33,844	15,465	1,030	10,476	70,285
五所川原市	784,753	397,677	82,296	33,609	95,973	182,695	3,104	177,907	209,169
十和田市	515,636	308,650	23,181	32,125	218,108	33,351	1,885	160,062	46,924
三沢市	334,489	269,007	64,139	4,244	121,536	77,484	1,604	52,969	12,513
むつ市	510,801	390,201	101,538	24,301	136,980	125,864	1,518	60,928	59,672
つがる市	611,473	386,140	102,353	15,999	60,304	205,466	2,018	64,025	161,308
平川市	1,063,860	182,653	43,088	26,328	59,312	51,980	1,945	778,465	102,742
平内町	170,630	136,659	18,240	28,620	26,137	62,716	946	23,566	10,405
今別町	40,663	35,258	6,128	9,687	9,163	9,780	500	5,405	-
蓬田村	63,717	37,046	11,975	4,191	12,042	8,498	340	24,756	1,915
外ヶ浜町	100,195	60,778	13,812	9,927	18,999	17,794	246	6,691	32,726
鱒ヶ沢町	134,602	68,025	25,042	10,860	12,743	18,785	595	58,685	7,892
深浦町	147,883	90,025	14,775	17,860	26,707	29,954	729	49,239	8,619
西目屋村	-	-	-	-	-	-	-	-	-
藤崎町	306,487	142,924	48,526	8,480	42,805	42,815	298	19,358	144,205
大鰐町	101,690	57,391	21,479	9,598	13,796	11,726	792	44,041	258
田舎館村	112,345	28,989	12,312	3,607	10,464	1,975	631	25,666	57,690
板柳町	239,867	125,696	32,430	9,205	64,544	16,473	3,044	8,093	106,078
鶴田町	128,220	111,495	39,778	11,286	18,446	41,713	272	14,829	1,896
中泊町	1,142,664	134,314	26,995	2,110	26,946	77,613	650	993,395	14,955
野辺地町	266,246	69,148	17,501	7,308	18,657	24,857	825	79,754	117,344
七戸町	233,716	122,965	4,482	4,613	43,838	67,925	2,107	11,906	98,845
六戸町	143,985	60,553	7,514	5,219	28,099	18,861	860	34,013	49,419
横浜町	108,971	53,543	15,998	6,782	7,784	22,345	634	30,885	24,543
東北町	221,221	161,885	22,465	18,638	32,888	86,928	966	3,491	55,845
六ヶ所村	260,376	208,164	60,386	5,838	45,986	95,427	527	52,212	-
おいらせ町	436,738	173,239	7,734	19,025	53,947	90,772	1,761	82,013	181,486
大間町	54,066	51,289	5,495	28,470	14,677	1,899	748	2,777	-
東通村	200,681	165,898	36,189	7,031	37,130	84,672	876	14,685	20,098
風間浦村	36,747	34,350	4,694	5,699	12,201	11,596	160	720	1,677
佐井村	32,459	23,008	4,061	3,958	12,387	2,118	484	9,195	256
三戸町	44,797	36,951	2,711	2,258	1,075	30,508	399	2,768	5,078
五戸町	202,403	166,710	40,796	21,479	37,570	65,207	1,658	15,650	20,043
田子町	111,288	52,791	12,987	4,382	12,455	22,264	703	44,393	14,104
南部町	295,738	166,369	15,605	19,507	45,496	85,168	593	18,182	111,187
階上町	109,518	92,263	10,560	13,021	29,391	36,756	2,535	4,900	12,355
新郷村	41,009	26,506	10,383	4,455	4,717	6,951	-	14,503	-
中部上北	-	-	-	-	-	-	-	-	-
上北地方	-	-	-	-	-	-	-	-	-
十和田広域	-	-	-	-	-	-	-	-	-

第24表 幼稚園教育費（中支出項目別）

（単位：千円）

市町村	教育費総額	A 消費的支出						B 資本的支出	C 債務償還費
		計	A-1 人件費	A-2 教育活動費	A-3 管理費	A-4 補助活動費	A-5 所定支払金		
市町村計	77,366	76,716	68,097	2,147	2,674	3,285	513	650	-
大間町	43,666	43,593	40,422	725	2,159	92	195	73	-
田子町	33,700	33,123	27,675	1,422	515	3,193	318	577	-

第25表 幼保連携型認定こども園教育費（中支出項目別）

（単位：千円）

市町村	教育費総額	A 消費的支出						B 資本的支出	C 債務償還費
		計	A-1 人件費	A-2 教育活動費	A-3 管理費	A-4 補助活動費	A-5 所定支払金		
市町村計	346,837	346,119	298,460	7,307	20,918	19,272	162	718	-
鱒ヶ沢町	58,381	58,289	48,888	2,312	2,617	4,424	48	92	-
六ヶ所村	288,456	287,830	249,572	4,995	18,301	14,848	114	626	-

第26表 教育費の基準財政需要額に対する実支出額の比率

県及び市町村	1 小 学 校			2 中 学 校			3 高 等 学 校			4 特 別 支 援 学 校		
	実支出額 (A)千円	基準財政 需要額 (B)千円	比率 (A)/(B)	実支出額 (A)千円	基準財政 需要額 (B)千円	比率 (A)/(B)	実支出額 (A)千円	基準財政 需要額 (B)千円	比率 (A)/(B)	実支出額 (A)千円	基準財政 需要額 (B)千円	比率 (A)/(B)
県	31,898,636	28,164,520	1.13	19,773,632	18,303,534	1.08	35,149,147	18,536,107	1.90	10,079,220	8,827,254	1.14
市町村計	21,576,707	10,547,657	2.05	11,798,407	5,457,726	2.16	-	-	-	-	-	-
青森市	4,609,190	2,030,563	2.27	1,932,672	1,028,211	1.88	-	-	-	-	-	-
弘前市	2,424,613	1,203,752	2.01	1,233,209	555,947	2.22	-	-	-	-	-	-
八戸市	2,382,449	1,515,844	1.57	1,405,946	790,582	1.78	-	-	-	-	-	-
黒石市	493,046	352,062	1.40	163,063	113,162	1.44	-	-	-	-	-	-
五所川原市	1,329,255	455,726	2.92	725,895	219,304	3.31	-	-	-	-	-	-
十和田市	907,417	503,368	1.80	441,028	281,096	1.57	-	-	-	-	-	-
三沢市	499,229	284,599	1.75	311,726	166,922	1.87	-	-	-	-	-	-
むつ市	882,519	440,933	2.00	407,771	312,568	1.30	-	-	-	-	-	-
つがる市	910,530	349,868	2.60	551,599	198,010	2.79	-	-	-	-	-	-
平川市	760,052	288,899	2.63	325,022	129,070	2.52	-	-	-	-	-	-
平内町	189,406	147,916	1.28	140,807	80,791	1.74	-	-	-	-	-	-
今別町	44,102	33,199	1.33	40,497	20,053	2.02	-	-	-	-	-	-
蓬田村	91,094	38,850	2.34	63,193	19,022	3.32	-	-	-	-	-	-
外ヶ浜町	113,630	84,806	1.34	98,165	69,282	1.42	-	-	-	-	-	-
鯹ヶ沢町	177,623	92,540	1.92	128,778	69,518	1.85	-	-	-	-	-	-
深浦町	282,216	118,574	2.38	118,858	88,972	1.34	-	-	-	-	-	-
西目屋村	43,776	36,669	1.19	-	-	-	-	-	-	-	-	-
藤崎町	486,238	122,554	3.97	301,266	57,807	5.21	-	-	-	-	-	-
大鰐町	126,212	58,494	2.16	100,707	30,013	3.36	-	-	-	-	-	-
田舎館村	131,878	69,108	1.91	112,171	28,601	3.92	-	-	-	-	-	-
板柳町	205,206	102,890	1.99	239,304	37,444	6.39	-	-	-	-	-	-
鶴田町	258,379	171,093	1.51	116,237	51,263	2.27	-	-	-	-	-	-
中泊町	241,015	117,842	2.05	154,423	62,440	2.47	-	-	-	-	-	-
野辺地町	177,824	96,745	1.84	256,271	39,647	6.46	-	-	-	-	-	-
七戸町	272,573	149,216	1.83	226,212	79,741	2.84	-	-	-	-	-	-
六戸町	181,629	172,061	1.06	124,205	49,682	2.50	-	-	-	-	-	-
横浜町	108,904	45,102	2.41	103,898	33,391	3.11	-	-	-	-	-	-
東北町	297,520	182,264	1.63	219,855	94,240	2.33	-	-	-	-	-	-
六ヶ所村	647,378	146,476	4.42	249,490	98,773	2.53	-	-	-	-	-	-
おいらせ町	461,072	192,975	2.39	401,108	98,862	4.06	-	-	-	-	-	-
大間町	47,885	50,088	0.96	44,484	45,501	0.98	-	-	-	-	-	-
東通村	261,207	83,503	3.13	200,414	67,543	2.97	-	-	-	-	-	-
風間浦村	126,887	33,177	3.82	35,973	28,679	1.25	-	-	-	-	-	-
佐井村	23,733	46,543	0.51	31,981	46,974	0.68	-	-	-	-	-	-
三戸町	192,440	110,254	1.75	44,320	43,305	1.02	-	-	-	-	-	-
五戸町	358,101	151,904	2.36	198,703	92,561	2.15	-	-	-	-	-	-
田子町	204,612	69,872	2.93	110,840	33,814	3.28	-	-	-	-	-	-
南部町	344,348	198,618	1.73	295,520	85,015	3.48	-	-	-	-	-	-
階上町	230,924	141,434	1.63	107,285	64,799	1.66	-	-	-	-	-	-
新郷村	50,595	57,276	0.88	35,511	45,121	0.79	-	-	-	-	-	-

第27表 総行政費に対する教育費の比率

県 市 町 村	総行政費総額		比 率 (B)/(A)×100 %	県 市 町 村	総行政費総額		比 率 (B)/(A)×100 %
	(A) 千円	(B) 千円			(A) 千円	(B) 千円	
県	779,805,227	130,124,118	16.7	板柳町	7,137,391	619,083	8.7
市町村計	756,605,966	75,845,104	10.0	鶴田町	6,872,045	785,936	11.4
青森市	136,837,199	11,044,286	8.1	中泊町	11,483,869	2,559,733	22.3
弘前市	87,412,305	8,613,865	9.9	野辺地町	7,417,236	769,457	10.4
八戸市	114,283,995	11,537,204	10.1	七戸町	11,472,458	1,234,063	10.8
黒石市	18,244,006	1,373,372	7.5	六戸町	6,358,878	783,157	12.3
五所川原市	34,513,486	3,177,117	9.2	横浜町	3,994,848	337,396	8.4
十和田市	35,235,482	4,267,565	12.1	東北町	12,688,895	1,125,569	8.9
三沢市	24,808,111	1,558,382	6.3	六ヶ所村	15,895,885	3,310,344	20.8
むつ市	39,997,499	2,745,632	6.9	おいらせ町	11,689,233	1,428,189	12.2
つがる市	25,912,815	3,800,538	14.7	大間町	5,087,736	251,263	4.9
平川市	20,600,584	3,659,135	17.8	東通村	9,214,007	655,482	7.1
平内町	8,157,029	577,870	7.1	風間浦村	3,201,382	250,843	7.8
今別町	3,454,342	166,902	4.8	佐井村	2,486,492	146,214	5.9
蓬田村	2,541,142	242,265	9.5	三戸町	7,166,614	539,436	7.5
外ヶ浜町	6,320,870	438,521	6.9	五戸町	10,089,316	1,115,070	11.1
鱒ヶ沢町	8,001,103	647,655	8.1	田子町	4,855,891	536,237	11.0
深浦町	7,393,417	820,815	11.1	南部町	11,518,009	1,125,716	9.8
西目屋村	2,530,316	169,143	6.7	階上町	6,343,471	546,063	8.6
藤崎町	8,624,675	1,393,049	16.2	新郷村	2,868,940	218,065	7.6
大鱒町	6,295,466	367,275	5.8	中部上北	2,711,143	76,589	2.8
田舎館村	4,145,063	764,129	18.4	上北地方	743,322	66,479	8.9
				十和田広域	-	-	-

第28表 総行政費に対する教育費の比率別による市町村数

区 分	総数	10.0%未満	10.0～14.9%	15.0～19.9%	20.0～24.9%	25.0～29.9%	30.0%以上
市町村計	40	24	11	3	2	-	-
150,000人以上	3	2	1	-	-	-	-
100,000～149,999人	-	-	-	-	-	-	-
50,000～99,999人	3	2	1	-	-	-	-
30,000～49,999人	4	2	1	1	-	-	-
15,000～29,999人	4	2	2	-	-	-	-
8,000～14,999人	13	6	4	1	2	-	-
5,000～7,999人	5	2	2	1	-	-	-
5,000人未満	8	8	-	-	-	-	-

※組合立教育委員会を除く

令和4年度 青森県の教育費調査

令和5年6月発行

発 行 者

青森市長島一丁目1-1

青森県教育庁教育政策課

※この冊子は、青森県教育委員会ホームページでも閲覧できます。

<https://www.pref.aomori.lg.jp/soshiki/kyoiku/e-seisaku/main.html>