

② 一般・教職教養

(解答は、すべて解答用紙に記入すること)

1 次の(1)～(6)はある法規の一部である。(1)～(6)の法規名を下のア～サから選び、その記号を書きなさい。

- (1) 県費負担教職員は、その職務を遂行するに当つて、法令、当該市町村の条例及び規則並びに当該市町村委員会の定める教育委員会規則及び規程(前条又は次項の規定によつて都道府県が制定する条例を含む。)に従い、かつ、市町村委員会その他職務上の上司の職務上の命令に忠実に従わなければならない。
- (2) すべて国民は、ひとしく、その能力に応じた教育を受ける機会を与えられなければならないが、人種、信条、性別、社会的身分、経済的地位又は門地によって、教育上差別されない。
- (3) 学校においては、別に法律で定めるところにより、幼児、児童、生徒及び学生並びに職員の健康の保持増進を図るため、健康診断を行い、その他その保健に必要な措置を講じなければならない。
- (4) 職員には、その勤務能率の発揮及び増進のために、研修を受ける機会が与えられなければならない。
- (5) 公立の小学校等の教諭等の任命権者は、当該教諭等に対して、その在職期間(公立学校以外の小学校等の教諭等としての在職期間を含む。)が十年(特別の事情がある場合には、十年を標準として任命権者が定める年数)に達した後相当の期間内に、個々の能力、適性等に応じて、教諭等としての資質の向上を図るために必要な事項に関する研修(以下「十年経験者研修」という。)を実施しなければならない。
- (6) すべて国民は、個人として尊重される。生命、自由及び幸福追求に対する国民の権利については、公共の福祉に反しない限り、立法その他の国政の上で、最大の尊重を必要とする。

ア 日本国憲法	イ 教育基本法	ウ 地方自治法
エ 学校教育法	オ 公立義務教育諸学校の学級編制及び教職員定数の標準に関する法律	
カ 学校保健安全法	キ 地方公務員法	ク 教育公務員特例法
ケ 学校教育の水準の維持向上のための義務教育諸学校の教育職員の人材確保に関する特別措置法		
コ 独立行政法人日本スポーツ振興センター法	サ 地方教育行政の組織及び運営に関する法律	

2 次の(1)～(4)の文は特別支援教育に関するものである。①～④に最も適する語句を書きなさい。

- (1) 特別支援教育は、障害のある幼児児童生徒への教育にとどまらず、障害の有無やその他の個々の違いを認識しつつ様々な人々が生き生きと活躍できる(①)社会の形成の基礎となるものであり、我が国の現在及び将来の社会にとって重要な意味を持つてゐる。
- (2) (②)とは、基本的には全般的な知的発達に遅れはないが、聞く、話す、読む、書く、計算する又は推論する能力のうち特定のものの習得と使用に著しい困難を示す様々な状態を示すものである。
- (3) (③)とは、年齢あるいは発達に釣り合いなな注意力、及び(又は)衝動性、多動性を特徴とする行動の障害で、社会的な活動や学業の機能に支障をきたすものである。
- (4) (④)自閉症とは、3歳位までに現れ、他人との社会的関係の形成の困難さ、言葉の発達の遅れ、興味や関心が狭く特定のものにこだわることを特徴とする行動の障害である自閉症のうち、知的発達の遅れを伴わないものをいう。

② 一般・教職教養

(解答は、すべて解答用紙に記入すること)

3 次の文は、平成20年7月1日に閣議決定された「教育振興基本計画」の「特に重点的に取り組むべき事項」の「豊かな心と健やかな体の育成」について述べている部分を抜き出したものである。①～⑥にあてはまる語句を下のア～シから選び、その記号を書きなさい。

◎ 豊かな心と健やかな体の育成

○ 道徳教育や伝統・文化に関する教育、体験活動等の推進

道徳教育について、新学習指導要領に基づき充実強化を図る。特に、(①)を中心とした全校的な指導体制の下での指導計画づくりなどを促進するとともに、学習指導要領の趣旨を踏まえた適切な教材が教科書に準じたものとして十分に活用されるよう、国庫補助制度等の有効な方策を検討する。また、子どもの(②)の視点を踏まえつつ、(③)が一体となって徳育を推進するための諸方策について幅広く検討を行う。

あわせて、新学習指導要領に基づき、伝統と文化を尊重し、それらをはぐくんできた我が国と郷土を愛するとともに、他国を(④)し、国際社会の平和と発展に寄与する態度を養う観点から、我が国や郷土の伝統・文化を受け止め、それを継承・発展させるための教育を推進する。

全国の小学校、中学校及び高等学校において、自然体験活動や集団宿泊体験、(⑤)、奉仕体験活動、文化芸術体験活動といった様々な体験活動を行う機会の提供について関係府省が連携して推進するとともに、子どもの(⑥)を推進する。

- | | | | |
|----------|----------|------------|------------|
| ア 成長 | イ 読書活動 | ウ 理解 | エ 道徳教育推進教師 |
| オ 発達 | カ 校長 | キ 学校、家庭、地域 | ク 環境活動 |
| ケ 職場体験活動 | コ 交流体験活動 | サ 家庭、学校、地域 | シ 尊重 |

4 次の(1)～(6)について、最も関係の深いものを下のア～シから選び、その記号を書きなさい。

- (1) 心理的効果の一つで、ある対象について評価をする時に、顕著な特徴に引きずられて他の特徴についての評価が歪められる現象のこと。
- (2) 集団成員に一定の基準に基づいて、選択(牽引)あるいは排斥(反発)の感情を抱く他成員を指名させることによって、個々の集団成員の選択・排斥関係、集団全体の構造あるいは組織化の過度を測定し、診断し、改善の手掛かりを得る人間関係テストを開発した人物。
- (3) 教育による働きかけの捉え方のひとつで、単に知識をあれこれと子どもたちに教え込むことではなく、その知識を使いこなす能力を発展させること。
- (4) 人間の道徳的判断に注目し、その判断が6つの段階をもつという「道徳性発達理論」を提唱した人物。
- (5) 与えられた情報からさまざまな新しい情報を作り出す思考法のこと。
- (6) ヘルバルト学派の中心人物の一人で教育的教授を追究し、5段階教授法を提唱した。また、教育課程に関して、各教科を中心と周辺に整理し、主要教科を中心に統合しようとするカリキュラム「中心統合法」を編成した人物。

- | | | | |
|---------|----------|------------|---------|
| ア スキャモン | イ コールバーグ | ウ ライン | エ レヴィン |
| オ ツイラー | カ モレノ | キ ピグマリオン効果 | ク 実質陶冶 |
| ケ 収束的思考 | コ ハロー効果 | サ 形式陶冶 | シ 拡散的思考 |

② 一般・教職教養

(解答は、すべて解答用紙に記入すること)

5 次のア～シの各文のうち、いじめの発見や対応について適切なものを6つ選び、その記号を書きなさい。

- ア いじめは、荒れている学校の、心の育っていない子どもが起こす問題であることを十分認識する。
- イ 日頃から、児童生徒等が発する危険信号を見逃さないようにして、いじめの早期発見に努める。
- ウ いじめは、いじめられた本人の申し出によって認知されるので、本人の申し出があるまで待つようにする。
- エ スクールカウンセラーの活用などにより、学校等における相談機能を充実し、児童生徒の悩みを積極的に受け止めることができるような体制を整備する。
- オ いじめが生じた際には、学級の実情を把握している学級担任が責任を持って一人に対応することが重要である。
- カ いじめが生じた際、学校で組織的に対応するが、職員間の情報交換の際には被害・加害生徒の心理的ショックをより重くしないために、他学年の職員には現状を知らせないほうが良い。
- キ 事実関係の究明に当たっては、当事者だけでなく、保護者や友人関係等からの情報収集等を通じ、事実関係の把握を正確かつ迅速に行う必要がある。
- ク いじめの問題については、学校のみで解決することに固執してはならない。
- ケ 学校においていじめを把握した場合には、速やかに保護者及び教育委員会に報告し、適切な連携を図る。
- コ 保護者等学校外からの訴えを受けた場合には、必ず地域の児童民生委員や児童相談所及び警察署等の関係機関を紹介する。
- サ 学校におけるいじめへの対処方針、指導計画等の情報については、日頃より、家庭や地域へ積極的に公表し、保護者や地域住民の理解を得るよう努める。
- シ 実際にいじめが生じた際には、保護者や地域住民に当事者の個人情報も含めて、正確な情報提供を行うことにより、保護者や地域住民の信頼を確保することが重要であり、事実を隠蔽するような対応は許されない。

(全8枚中の4枚目)

② 一般・教職教養

(解答は、すべて解答用紙に記入すること)

6 次の(1)～(4)の文の下線部について、(1)、(2)は漢字の読み方をひらがなで、(3)、(4)はカタカナを漢字で書きなさい。

- (1) 希有な出来事が起こる。 (2) 管理が杜撰である。
(3) 大地震のゼンチョウをとらえる研究をする。 (4) 明日の天気ガイキョウを知らせる。

7 次の(1)～(4)に答えなさい。

(1) 慣用句「余念がない」の意味に合う四文字熟語を、次の漢字の中から組み合わせて書きなさい。

不 頭 心 没 念 一 付 嵐 逸 乱 踏

(2) 次の意味を表すことわざを下のア～エから1つ選び、その記号を書きなさい。

・貴重なものでも持ち主によっては何の価値もない。

ア ぬかに釘 イ 猫に小判 ウ ぬれ手で粟 エ 鬼に金棒

(3) 「細大漏らさず」の意味として最も適切なものを次のア～エから1つ選び、その記号を書きなさい。

ア 大きなものから順に イ 小さなものを優先して
ウ ちょうどいい具合に エ 何から何まですべて

(4) 次のア～エの下線部について、言葉を適切に使っていない文を1つ選び、その記号を書きなさい。

ア 1時間走ったのに、彼は全然平気な顔をしている。
イ もし雨が降ったら、徒歩遠足は延期になります。
ウ この仕事に興味があるので、ぜひ頑張ってみたい。
エ たとえ反対されようとも、初志は貫徹するつもりだ。

(全8枚中の5枚目)

②② 一般・教職教養

(解答は、すべて解答用紙に記入すること)

8 次の(1)～(4)に答えなさい。

(1) 日本の領土の東端、西端、南端、北端の島名の組み合わせとして正しいものを次のア～エの中から1つ選び、その記号を書きなさい。

	東端	西端	南端	北端
ア	南鳥島	与那国島	沖ノ鳥島	択捉島
イ	沖ノ鳥島	南鳥島	与那国島	色丹島
ウ	沖ノ鳥島	与那国島	南鳥島	国後島
エ	与那国島	南鳥島	沖ノ鳥島	択捉島

(2) 1902年、日本陸軍第8師団の歩兵第5連隊が八甲田山で冬季訓練中に遭難した。この事件と関係の深い戦争において結ばれた条約を次のア～エの中から1つ選び、その記号を書きなさい。

ア	日米和親条約	イ	ポーツマス条約	ウ	日英通商航海条約	エ	ヴェルサイユ条約
---	--------	---	---------	---	----------	---	----------

(3) ASEANに加盟していない国を次のア～エの中から1つ選び、その記号を書きなさい。

ア	ラオス	イ	ミャンマー	ウ	ブルネイ・ダルサラーム	エ	モルディブ
---	-----	---	-------	---	-------------	---	-------

(4) 次のア～オは国際連合の組織とその略称を組み合わせたものである。すべて正しい組み合わせのものを1つ選び、その記号を書きなさい。

ア	国際開発協会	-	IDA	国際労働機関	-	ILO	国連教育科学文化機関	-	UNICEF
イ	国際開発協会	-	ODA	国連児童基金	-	UNESCO	国連貿易開発会議	-	UNCTAD
ウ	国際労働機関	-	ITU	世界貿易機関	-	WTO	国連児童基金	-	UNICEF
エ	国際労働機関	-	IMF	世界保健機関	-	WHO	国際原子力機関	-	IAEA
オ	国際通貨基金	-	IMF	世界貿易機関	-	WTO	国連教育科学文化機関	-	UNESCO

(全8枚中の6枚目)

② 一般・教職教養

(解答は、すべて解答用紙に記入すること)

9 次の(1)～(4)に答えなさい。

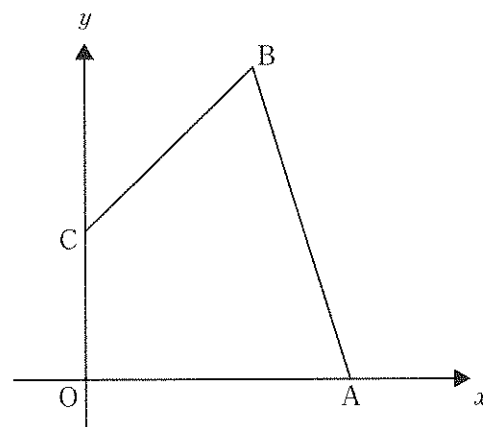
(1) ある生徒の国語、英語、数学、社会4教科のテストの平均点は a 点だった。また、理科の得点は b 点だった。これら5教科の平均点を a, b を用いて表しなさい。

(2) 次の連立方程式を解きなさい。

$$\begin{cases} 5x - 8y = -14 \\ 7x + 6y = 32 \end{cases}$$

(3) 箱Aには玉が7個、箱Bには玉が4個入っている。大小2つのさいころを同時に1回投げ、大きいさいころの出た目の数だけ箱Aから玉を取り出し、小さいさいころの出た目の数だけ箱Bから玉を取り出す。ただし、小さいさいころの出た目の数が箱Bの玉の数より少ないときは、どちらの箱からも玉を取り出さないものとする。箱A, Bに残っている玉の数が同じになるときの大小2つのさいころの目の組み合わせは何通りあるか、答えなさい。

(4) 右の図のように、4点 $O(0, 0)$, $A(3, 0)$, $B(2, 4)$, $C(0, 2)$ を頂点とする四角形OABCがある。点Bを通り、この四角形OABCの面積を二等分する直線の方程式を求めなさい。



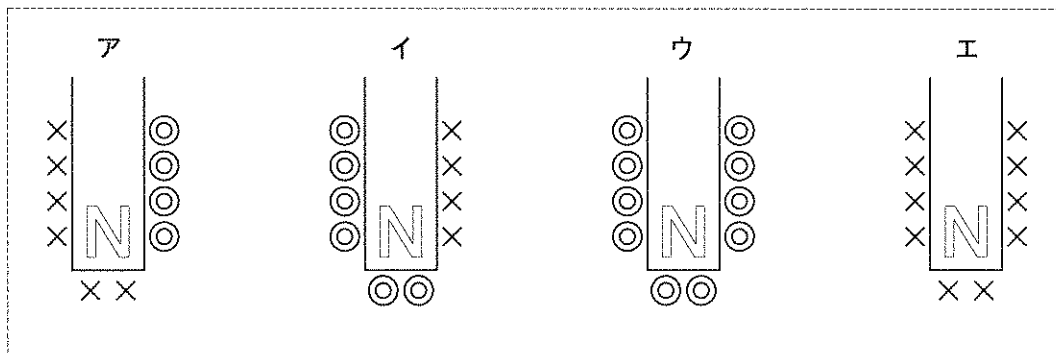
(全8枚中の7枚目)

② 一般・教職教養

(解答は、すべて解答用紙に記入すること)

10 次の(1)～(4)に答えなさい。

- (1) 右の図のように、電流を通した細長いアルミホイルに棒磁石のN極側を近づけた。磁石を上から見たとき、アルミホイルが引きつけられた場所を◎、引きつけられなかった場所を×で記録した結果として最も適するものを下のア～エから選び、その記号を書きなさい。



- (2) 鉄が酸化されて三酸化二鉄 (Fe_2O_3) が得られる化学反応式を書きなさい。

- (3) 右の図はヒトの心臓を模式的に表したものである。動脈血が流れている静脈を図のア～エから選び、その記号とその血管の名称を書きなさい。

- (4) 右の表は、ある地震の観測結果の一部を示しており、A地点は震央から99.6 km、B地点は震央から51.4 km離れた地点である。震源の深さを考慮しなくてよいとき、地震が発生した時刻として最も適するものを下のア～エから選び、その記号を書きなさい。

ア	8時43分30秒
イ	8時43分39秒
ウ	8時43分48秒
エ	8時43分57秒

(全8枚中の8枚目)

② 一般・教職教養

(解答は、すべて解答用紙に記入すること)

11 次の①～④に入る最も適切な英文を、それぞれア～エの中から選び、その記号を書きなさい。

(1)

(2)

(3)

(4)