

## 青森県南部の蛾類 (II)<sup>1)</sup>

山内 智<sup>2)</sup>

### On the Moths from the Aomori Prefecture southern district (II)

Satoshi YAMAUCHI

Key words: 青森県田子町, 蛾類, 分布

#### 1. はじめに

青森県立郷土館自然史部門では、開館以来青森県の自然史解明を目的に調査研究事業を実施してきた。調査は2005～2009年に「三八地方自然調査」を行い、2010年度からは前回までの調査を継続し、青森県三八地方を流れる馬淵川沿いの地域で「馬淵川流域自然調査」を5ヶ年計画で実施している。

調査地域での蛾類のまとまった調査としては、本博物館で実施した「三八地方自然調査」での蛾類の調査研究がある。田子町四角岳では106種 (2007)、南部町名久井岳では122種 (山内,2008)、階上町階上岳で194種 (山内,2009)、八戸市から階上町の海岸地帯・階上岳で132種 (山内,2010) が確認されている。他に総合的な蛾類調査はなく部分的な調査が知られているだけである。

調査は、馬淵川支流で、田子町四角岳付近を水源とする田子町杉倉川・熊原川流域の地域で行なわれた。本地域は、ナラ類やカエデ類を中心とした広葉樹の二次林、雑木林や、杉の植林地もみられる。蛾類の調査は、8月上旬に田子町花木で灯火採集、田子町杉倉川上流では樹木の叩き網等を中心に集中して実施した。

調査で収集した資料は、小蛾類を奥俊夫氏、その他の蛾類を亀田満氏に同定をお願いした。その結果21科171種の蛾類を今回の調査で確認できた。この中で日本未記録種は1種、青森県での記録を筆者が調査したところ青森県初記録は11種、青森県三八地方 (八戸市、三戸町、五戸町、田子町、南部町、階上町、新郷村) 初記録は青森県初記録を含め93種であった。今回の調査で確認された種類の半数は三八地方初記録であり、今後の当地区の継続調査の必要性が強く望まれる。

#### ①日本未記録種

Tortricidae ハマキガ科

1. *Lobesia* sp.

#### ②青森県初記録

Tortricidae ハマキガ科

1. *Microcorses trigonanus* (Walsingham)

クロサンカクモンヒメハマキ

2. *Lobesia yasudai* Bae et Komai

ハマナスホソバヒメハマキ

Glyphipterigidae ホソハマキモドキガ科

3. *Glyphipterix gaudialis* Diakonoff et Arita

キスジホソハマキモドキ

Gelechiidae キバガ科

4. *Teleiopsis motleella* Ponomarenko et Park

サビイロクロキバガ

Crambidae ツトガ科

5. *Calamotropha nigripunctella* (Leech) キスジツトガ

6. *Omiodes similis* (Moore) クロミスジノメイガ

7. *Uresiphita dissipatalis* (Lederer)

オオモンシロルリノメイガ

8. *Pyralis albiguttata* Warren シロモンシマメイガ

Pyralidae メイガ科

9. *Acrobasis frankella* (Roesler)

オオアカオビマダラメイガ

Noctuidae ヤガ科

10. *Protoschrankia ijimai* Sugi キマダラチビアツバ

11. *Schrankia masuii* Inoue ウスオビヒメアツバ

この調査では、三八上北森林管理署、三八地方森林組合から管轄する森林への入林の許可を得て実施した。

本調査を行なうにあたり、調査資料を同定いただき更に査読いただいた奥俊夫氏、亀田満氏、調査に協力頂いた青森県立郷土館北田智弘氏及び三八上北森林管理署、三八地方森林組合はじめ関係機関に心から謝意申し上げます。

#### 2. 採集記録

目録は、学名・和名・採集地 (個体数・性別又は個体数・採集月日) の順に、同定者名は科名の後に記述した。採集者は著者でデーターの記述からは省略し、同定者からのコメントは【 】を付けて付記した。青森県内での記録は著者が調査し、日本未記録種は種名の後に●、青森県初記録は◎、前述以外の三八地方初記録には○を付記した。配列は、主に井上ほか (1982) に従った。

1) 青森県立郷土館馬淵川流域自然調査報告。青森県産昆虫類の分布に関する研究 (69)

2) 青森県立郷土館副参事 (〒030-0802 青森市本町二丁目8-14)

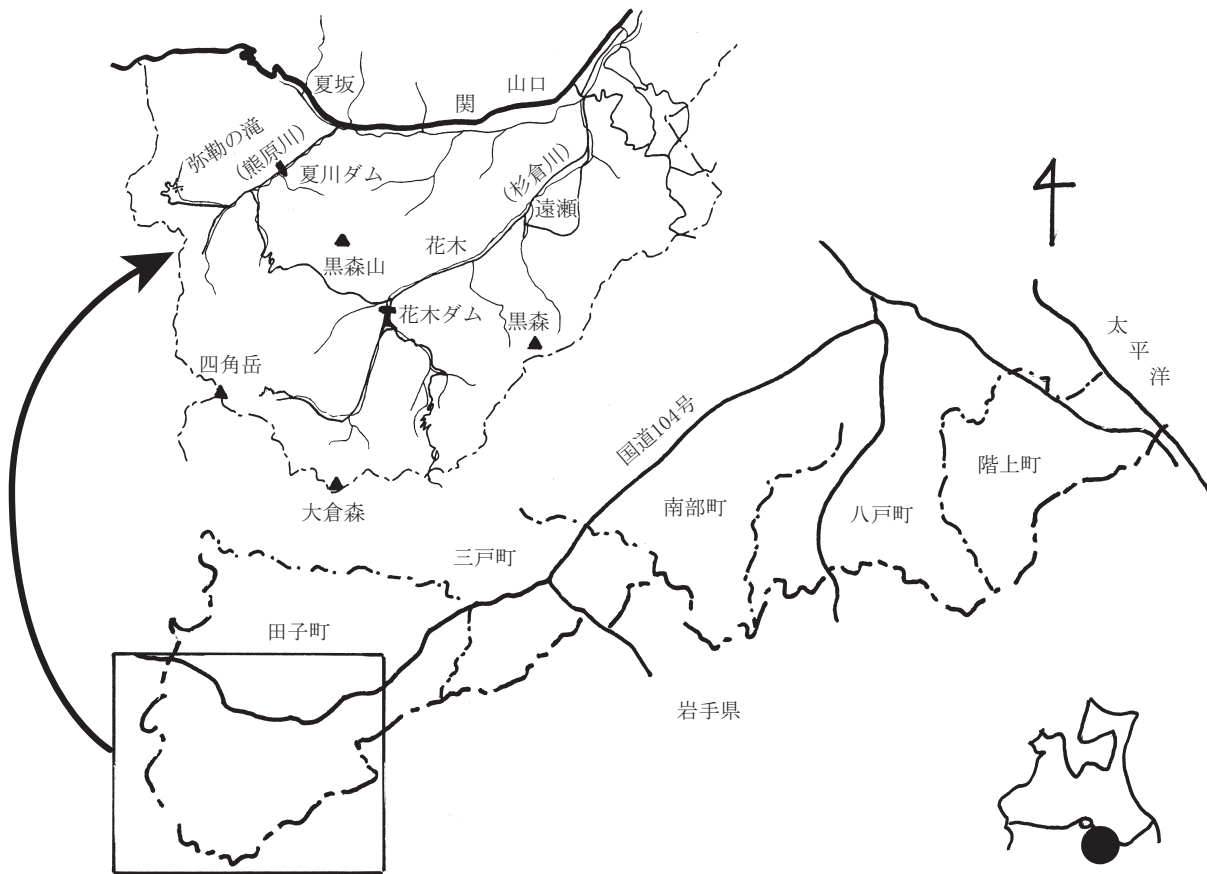


図1. 調査地概略図 (青森県田子町)

LEPIDOPTERA チョウ目

1. Cossidae ボクトウガ科 (亀田 満)

1. *Zeuzera multistrigata* Moore  
ゴマフボクトウ 田子町花木 (1ex., 2010.8.3)

2. Tortricidae ハマキガ科 (奥 俊夫)

1. *Pandemis chlorograptus* Meyrick  
ウストビハマキ 田子町花木 (1ex., 2010.8.3)
2. *Archips ingentanus* (Christoph)  
オオアトキハマキ 田子町花木 (3exs., 2010.8.3)
3. *Ptycholoma imitator* (Walsingham)  
アミメキイロハマキ 田子町花木 (6exs., 2010.8.3)
4. *Homonopsis illotana* (Kennel)  
ツヤスジハマキ ○ 田子町花木 (1ex., 2010.8.3)
5. *Spatalistis christophana* (Walsingham)  
ギンボシトビハマキ ○ 田子町花木 (1ex., 2010.8.3)
6. *Acleris caerulescens* (Walsingham)  
キボシエグリハマキ ○ 田子町花木 (1ex., 2010.8.3)
7. *Acleris delicatana* (Christoph)  
コトサカハマキ ○ 田子町花木 (1ex., 2010.8.3)
8. *Microcorses trigonanus* (Walsingham)  
クロサンカクモンヒメハマキ ◎ (Fig. 1)  
田子町杉倉川 (1ex., 2010.8.3)

9. *Phaecasiophora roseana* (Walsingham)

- ツマベニヒメハマキ ○ 田子町花木 (1ex., 2010.8.3)

10. *Pseudohedya gradana* (Christoph)

- ナカオビナミスジキヒメハマキ ○  
田子町花木 (1ex., 2010.8.3)

11. *Olethreutes pryveranus* (Walsingham)

- キスジオビヒメハマキ 田子町花木 (1ex., 2010.8.3)

12. *Olethreutes dolosanus* (Kennel)

- ウスクリモンヒメハマキ ○  
田子町花木 (7exs., 2010.8.3)

13. *Olethreutes morivorus* (Matsumura)

- コクワヒメハマキ 田子町花木 (1ex., 2010.8.3)

14. *Olethreutes transversanus* (Christoph)

- オオクリモンヒメハマキ  
田子町花木 (2exs., 2010.8.3)

15. *Lobesia reliquana* (Hübner)

- ホソバヒメハマキ ○ 田子町杉倉川 (1ex., 2010.8.3)

16. *Lobesia* sp. ●

- 田子町花木 (1♂, 2010.8.3)

【日本未記録種. 雄交尾器の把握器が *cucullus* 接合部で明らかに細まり, 幅広い基部側と対照的. 新種の疑いがある.】

17. *Lobesia yasudai* Bae et Komai

ハマナスホソバヒメハマキ ◎ (Fig. 2)

田子町花木 (1♀., 2010.8.3)

18. *Epiblema foenella* (Linnaeus)

ヨモギネムシガ ○ 田子町花木 (3exs., 2010.8.3)

19. *Antichlidas holocnista* Meyrick

ツマキハイイロヒメハマキ ○

田子町花木 (1ex., 2010.8.3)

3. Yponomeutidae スガ科 (奥 俊夫)

1. *Yponomeuta evonymellus* (Linnaeus)

サクラサガ ○ 田子町花木 (1ex., 2010.8.3)

2. *Yponomeuta polystictus* Butler

オオボンシオオサガ ○ 田子町花木 (1ex., 2010.8.3)

4. Glyphipterigidae ホソハマキモドキガ科 (奥 俊夫)

1. *Glyphipterix gaudialis* Diakonoff et Arita

キスジホソハマキモドキ ◎ (Fig. 3)

田子町花木 (2exs., 2010.8.3)

5. Oecophoridae マルハキバガ科 (奥 俊夫)

1. *Lamprystica igneola* Stringer

クロマイコモドキ 田子町花木 (3exs., 2010.8.3)

2. *Cryptolechia malacobyrsa* Meyrick

ホソオビキマルハキバガ 田子町花木 (1ex., 2010.8.3)

3. *Cryptolechia* sp. ウソオビヒメマルハキバガ ○

田子町花木 (1ex., 2010.8.3)

【川原 (1999) が北海道から *Periacma* sp. として記録して以来、この属に置かれてきたが、雄の下唇髭が3節からなることなどから見て、*Cryptolechia* 属へ移すのが妥当である。】

4. *Autosticha modicella* (Christoph)

ミツボンシキバガ ○ 田子町花木 (1ex., 2010.8.3)

6. Gelechiidae キバガ科 (奥 俊夫)

1. *Monochroa japonica* Sakamaki

ミヅソバキバガ 田子町花木 (1ex., 2010.8.3)

2. *Bryotropha svenssoni* Park

ハイマダラキバガ 田子町花木 (1ex., 2010.8.3)

3. *Teleiopsis motleella* Ponomarenko et Park (Fig. 4)

サビイロクロキバガ ◎ 田子町花木 (1ex., 2010.8.3)

【日本からこの名前で報告されたのは那須御用邸の調査(有田ほか,2009)が最初である。ただし、本種が正式に命名される以前に、岩手県から *Teleiodes* sp. 6 セジロキバガ (仮称) として記録されていた (奥,2003).】

4. *Faristenia ussuriella* Ponomarenko

ウスリーノコメキバガ ○

田子町花木 (1ex., 2010.8.3)

5. *Cymotricha japonicella* (Zeller)

ウスヅマスジキバガ ○ 田子町花木 (1ex., 2010.8.3)

【この種は *Dichomeris* 属に移す意見もある。】

7. Alucitidae ニジュウシトリバガ科 (奥 俊夫)

1. *Alucita japonica* (Matsumura)

ヤマトニジュウシトリバ ○

田子町花木 (1ex., 2010.8.3)

8. Limacodidae イラガ科 (亀田 満)

1. *Mediocampa speciosa* (Inoue)

クロマダライラガ ○ 田子町花木 (2exs., 2010.8.3)

2. *Phrixolepia sericea* Butler

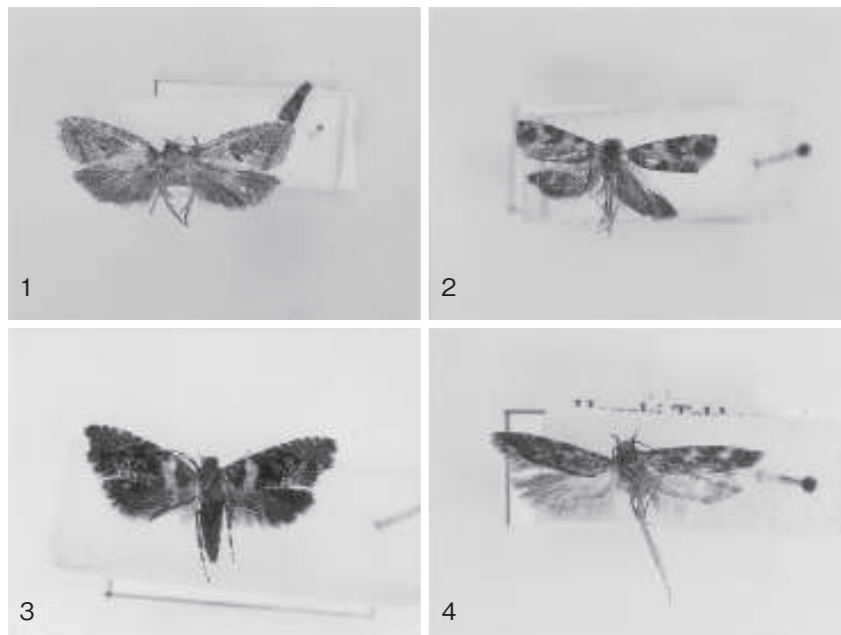


Fig. 1 - 4.

1. クロサンカクモンヒメハマキ 2. ハマナスホソバヒメハマキ  
3. キスジホソハマキモドキ 4. サビイロクロキバガ

- アカイラガ 田子町花木 (1ex., 2010.8.3)
9. **Crambidae ツトガ科** (亀田 満)
1. *Calamotropha nigripunctella* (Leech)  
キスジツトガ ◎ 田子町花木 (2exs., 2010.8.3)
  2. *Chrysoteuchia diplogramma* (Zeller)  
ウスクロスジツトガ 田子町花木 (1ex., 2010.8.3)
  3. *Flavocrambus striatellus* (Leech)  
クロスジツトガ 田子町花木 (1ex., 2010.8.3)
  4. *Ancylolomia japonica* (Zeller)  
ツトガ ○ 田子町花木 (1ex., 2010.8.3)
  5. *Evergestis extimalis* (Scopoli)  
ウスベニニセノメイガ ○  
田子町花木 (1ex., 2010.8.3)
  6. *Camptomastix hisbonalis* (Walker)  
ハナダカノメイガ 田子町花木 (1ex., 2010.8.3)
  7. *Mabra charonialis* (Walker)  
ミツテンノメイガ 田子町花木 (1ex., 2010.8.3)
  8. *Pycnarmon pantherata* (Butler)  
クロオビノメイガ ○ 田子町花木 (1ex., 2010.8.3)
  9. *Spoladea recurvalis* (Fabricius)  
シロオビノメイガ 田子町花木 (1ex., 2010.8.3)
  10. *Agrotera nemoralis* (Scopoli)  
ウスムラサキノメイガ ○  
田子町花木 (1ex., 2010.8.3)
  11. *Nacoleia commixta* (Butler)  
シロテンキノメイガ 田子町花木 (1ex., 2010.8.3)
  12. *Nacoleia sibirialis* (Milliere)  
クロフキノメイガ 田子町花木 (1ex., 2010.8.3)
  13. *Nacoleia inouei* Yamanaka  
イノウエノメイガ ○ 田子町花木 (1ex., 2010.8.3)
  14. *Omiodes misera* (Butler)  
ヒメクロミスジノメイガ ○  
田子町花木 (1ex., 2010.8.3)
  15. *Omiodes similis* (Moore)  
クロミスジノメイガ ◎ 田子町花木 (1ex., 2010.8.3)
  16. *Pleuroptya deficiens* (Moore)  
シロハラノメイガ 田子町花木 (1ex., 2010.8.3)
  17. *Pleuroptya harutai* (Inoue)  
オオキバラノメイガ ○ 田子町花木 (1ex., 2010.8.3)
  18. *Haritalodes basipunctalis* (Bremer)  
オオワタノメイガ ○ 田子町花木 (1ex., 2010.8.3)
  19. *Syllepta pallidinotalis* (Hampson)  
ホソオビツチイロノメイガ ○  
田子町花木 (3exs., 2010.8.3)
  20. *Sinibotys obliquilinealis* Inoue  
ヒメセスジノメイガ ○ 田子町花木 (1ex., 2010.8.3)
  21. *Bradina atopalis* (Walker)  
シロテンウスグロノメイガ  
田子町花木 (1ex., 2010.8.3)
  22. *Herpetogramma magna* (Butler)  
キモンウスグロノメイガ ○  
田子町花木 (2exs., 2010.8.3)
  23. *Sitochroa palealis* (Denis et Schiffermüller)  
ウラグロシロノメイガ ○  
田子町花木 (1ex., 2010.8.3)
  24. *Uresiphita dissipatalis* (Lederer)  
オオモンシロルリノメイガ ◎  
田子町花木 (1ex., 2010.8.3)
  25. *Prodasynemesis inornata* (Butler)  
キムジノメイガ 田子町花木 (1ex., 2010.8.3)
  26. *Nomis albopedalis* Motschulsky  
ホシオビホソノメイガ ○  
田子町花木 (1ex., 2010.8.3)
  27. *Paliga auratalis* (Warren)  
ヘリジロキンノメイガ ○  
田子町花木 (1ex., 2010.8.3)
  28. *Pseudebulea fentoni* Butler  
モンスカシキノメイガ ○  
田子町花木 (1ex., 2010.8.3)
  29. *Elophila fengwhanalisis* (Pryer)  
ネジロミズメイガ ○ 田子町花木 (1ex., 2010.8.3)
  30. *Elophila turbata* (Butler)  
ヒマダラミズメイガ ○ 田子町花木 (1ex., 2010.8.3)
10. **Pyralidae メイガ科** (亀田 満)
1. *Pyralis albiguttata* Warren  
シロモンシマメイガ ◎ 田子町花木 (1ex., 2010.8.3)
  2. *Tegulifera bicoloralis* (Leech)  
マエモンシマメイガ ○  
田子町花木 (2exs., 2010.8.3)
  3. *Endotricha consocia* (Butler)  
ウスオビトガリメイガ 田子町花木 (1ex., 2010.8.3)
  4. *Dioryctria pryeri* Ragonot  
マツアカマダラメイガ ○  
田子町花木 (2exs., 2010.8.3)
  5. *Trachycera hollandella* (Ragonot)  
トビネマダラメイガ ○ 田子町花木 (1ex., 2010.8.3)
  6. *Acrobasis frankella* (Roesler)  
オオアカオビマダラメイガ ◎  
田子町花木 (1ex., 2010.8.3)
11. **Drepanidae カギバガ科** (亀田 満)
1. *Pseudalbara parvula* (Leech)  
ヒメハイイロカギバ 田子町花木 (2exs., 2010.8.3)
  2. *Drepana curvatula* (Borkhausen)  
オビカギバ 田子町花木 (1ex., 2010.8.3)
  3. *Callidrepana palleola* (Motschulsky)  
ウスイロカギバ 田子町花木 (1ex., 2010.8.3)
  4. *Oreta pulchripes* Butler

- アシベニカギバ 田子町花木 (1ex., 2010.8.3)
12. **Cyclidiidae オオカギバガ科** (亀田 満)
1. *Mimozethes argentilinearis* (Leech)  
ギンスジカギバ ○ 田子町花木 (1ex., 2010.8.3)
13. **Thyatiridae トガリバガ科** (亀田 満)
1. *Euparyphasma maxima* (Leech) (Fig. 5)  
ナガトガリバ 田子町花木 (1ex., 2010.8.3)  
【青森県が北限. 青森県レッドデータブックではDランク (要調査野生生物)】
2. *Thyatira batis* (Linnaeus)  
モントガリバ 田子町花木 (1ex., 2010.8.3)
3. *Betapsestis umbrosa* (Wileman)  
タケウチトガリバ 田子町花木 (1ex., 2010.8.3)
4. *Mesopsestis undosa* (Wileman)  
ナミスジトガリバ ○ 田子町花木 (1ex., 2010.8.3)
14. **Geometridae シャクガ科** (亀田 満)
1. *Pachista superans* (Butler)  
オオアヤシャク 田子町花木 (1ex., 2010.8.3)
2. *Jodis putata* (Linnaeus)  
ヒメウスアオシャク ○ 田子町花木 (2exs., 2010.8.3)
3. *Hemithea aestivaria* (Hubner)  
キバラヒメアオシャク 田子町花木 (1ex., 2010.8.3)
4. *Chlorissa inornata* (Matsumura)  
ウスハラアカアオシャク 田子町花木 (1ex., 2010.8.3)
5. *Idioclora takahashii* (Inoue)  
ヒメアオシャク ○ 田子町花木 (1ex., 2010.8.3)
6. *Scopula confusa* (Butler)  
ウスキトガリヒメシャク 田子町花木 (1ex., 2010.8.3)
7. *Scopula ignobilis* (Warren)  
ウスキクロテンヒメシャク ○  
田子町花木 (1ex., 2010.8.3)
8. *Idaea foedata* (Butler)  
クロテントビヒメシャク 田子町花木 (2exs., 2010.8.3)
9. *Idaea auricruda* (Butler)  
ヨスジキヒメシャク ○ 田子町花木 (1ex., 2010.8.3)
10. *Carige scutimbata* Prout  
ホソバトガリナミシャク ○ (Fig. 6)  
田子町花木 (2exs., 2010.8.3) 【青森県が北限】
11. *Trichobaptia exsecuta* (Felder et Roggenhofer)  
シロオビクロナミシャク 田子町花木 (1ex., 2010.8.3)
12. *Typloptera bella* (Butler)  
ホソバナミシャク 田子町花木 (1ex., 2010.8.3)
13. *Gandaritis fixseni* (Bremer)  
キマダラオオナミシャク 田子町花木 (1ex., 2010.8.3)
14. *Solitanea defricata* (Püngeler)  
シロオビマルバナミシャク  
田子町花木 (2exs., 2010.8.3)
15. *Hydrelia sylvata* (Denis et Schiffermüller)  
キスジハイイロナミシャク  
田子町花木 (2exs., 2010.8.3)
16. *Hydrelia adesma* Prout  
カバイロヒメナミシャク ○  
田子町花木 (1ex., 2010.8.3)
17. *Martania saxum* (Wileman)  
ヒメカバスジナミシャク ○  
田子町花木 (1ex., 2010.8.3)
18. *Chloroclystis v-ata* (Haworth)  
クロスジアオナミシャク  
田子町花木 (2exs., 2010.8.3)
19. *Abraxas nipponibia* Wehrli  
ヒメマダラエダシャク 田子町花木 (1ex., 2010.8.3)
20. *Taeniophora unio* (Oberthür)  
ミスジシロエダシャク 田子町花木 (1ex., 2010.8.3)
21. *Cabera purus* (Butler)  
コスジシロエダシャク 田子町花木 (1ex., 2010.8.3)
22. *Synegia limitatoides* Inoue  
スジハグルマエダシャク ○  
田子町花木 (1ex., 2010.8.3)
23. *Synegia ichinosawana* (Matsumura)  
マルハグルマエダシャク ○  
田子町花木 (1ex., 2010.8.3)
24. *Petelia rivulosa* (Butler)  
コトビスジエダシャク ○ (Fig. 7)  
田子町花木 (3exs., 2010.8.3) 【青森県が北限】
25. *Astygia chlororhynodes* (Wehrli)  
オオヨスジアカエダシャク ○ (Fig. 8)  
田子町花木 (3exs., 2010.8.3) 【青森県が北限】
26. *Ectropis crepuscularia* (Denis et Schiffermüller)  
フトフタオビエダシャク  
田子町花木 (3exs., 2010.8.3)
27. *Phanerothyris sinearia* (Guenée)  
ウスグロナミエダシャク 田子町花木 (1ex., 2010.8.3)
28. *Menophra senilis* (Butler)  
ウスクモエダシャク ○ 田子町花木 (1ex., 2010.8.3)
29. *Endropiodes indictinaria* (Bremer)  
モミジツマキリエダシャク (Fig. 9)  
田子町花木 (1ex., 2010.8.3) 【青森県が北限】
30. *Plagodis dolabraria* (Linnaeus)  
ナカキエダシャク ○ 田子町花木 (1ex., 2010.8.3)
31. *Parepione grata* (Butler) (Fig. 10)  
ウンモンアカエダシャク 田子町花木 (1ex., 2010.8.3)  
【青森県が北限】
15. **Callidulidae イカリモンガ科** (亀田 満)
1. *Pterodecta felderi* (Bremer)  
イカリモンガ 田子町花木 (1ex., 2010.8.3)

16. *Bombycidae* カイコガ科 (亀田 満)
1. *Oberthueria falcigera* (Butler)  
オオクワゴモドキ 田子町花木 (1ex., 2010.8.3)
17. *Notodontidae* シヤチホコガ科 (亀田 満)
1. *Shaka atrovittatus* (Bremer)  
クビワシヤチホコ ○ 田子町花木 (1ex., 2010.8.3)
2. *Notodonta stigmatica* Matsumura  
トビスジシヤチホコ 田子町花木 (1ex., 2010.8.3)
3. *Spatalia doerriesi* Graeser  
ウスイロギンモンシヤチホコ  
田子町花木 (1ex., 2010.8.3)
4. *Clostera anachoreta* (Denis et Schiffermüller)  
ツマアカシヤチホコ 田子町花木 (1ex., 2010.8.3)
18. *Lymantriidae* ドクガ科 (亀田 満)
1. *Orgyia thyellina* Butler  
ヒメシロモンドクガ 田子町花木 (2exs., 2010.8.3)
19. *Arctiidae* ヒトリガ科 (亀田 満)
1. *Eilema deplana* (Esper)  
ムジホソバ 田子町花木 (1ex., 2010.8.3)
2. *Eilema aegrota* (Butler)  
キシタホソバ ○ 田子町花木 (1ex., 2010.8.3)
3. *Eilema cribrata* (Staudinger)  
ヒメキホソバ ○ 田子町花木 (1ex., 2010.8.3)
4. *Ghoria gigantea* (Oberthür)  
キベリネズミホソバ 田子町花木 (1ex., 2010.8.3)
5. *Lithosia quadra* (Linnaeus)  
ヨツボシホソバ 田子町花木 (2exs., 2010.8.3)
6. *Barsine aberrans* (Butler)  
ハガタバニコケガ ○ 田子町花木 (1ex., 2010.8.3)
7. *Mitochrista miniata* (Forster)  
ベニヘリコケガ 田子町花木 (3exs., 2010.8.3)
20. *Nolidae* コブガ科 (亀田 満)
1. *Macrochthonia fervens* Butler  
カマフリンガ 田子町花木 (1ex., 2010.8.3)
2. *Pseudoips prasinanus* (Linnaeus)  
アオスジアオリンガ 田子町花木 (1ex., 2010.8.3)
21. *Noctuidae* ヤガ科 (亀田 満)
1. *Colocasia jezoensis* (Matsumura)  
ネグロケンモン 田子町花木 (3exs., 2010.8.3)
2. *Triaena cuspis* (Hübner)  
オオホソバケンモン 田子町花木 (1ex., 2010.8.3)
3. *Viminia rumicis* (Linnaeus)  
ナシケンモン 田子町花木 (1ex., 2010.8.3)
4. *Craniophora ligustri* (Denis et Schiffermüller)  
イボタケンモン 田子町花木 (1ex., 2010.8.3)
5. *Stenoloba clara* (Leech)  
ウスアオキノコヨトウ ○ (Fig. 11)  
田子町花木 (1ex., 2010.8.3) 【青森県が北限】
6. *Diarsia brunnea* (Denis et Schiffermüller)  
ミヤマアカヤガ 田子町花木 (2exs., 2010.8.3)
7. *Xestia efflorescens* (Butler)  
キシタミドリガ ○ 田子町花木 (2exs., 2010.8.3)
8. *Anaplectoides virens* (Butler)  
オオアオバヤガ 田子町花木 (1ex., 2010.8.3)
9. *Mythimna iodochra* (Sugi) (Fig. 12)  
ヒトツメキヨトウ ○ 田子町花木 (1ex., 2010.8.3)  
【青森県が北限. 採集されたのは本種の夏型で日本産蛾類大図鑑 (井上ほか, 1982) ではカバイロキヨトウと言われていた】
10. *Leucapamea askoldis* (Oberthür)  
コマエアカシロヨトウ ○  
田子町花木 (2exs., 2010.8.3)
11. *Bambusiphila vulgaris* (Butler)  
ハジマヨトウ ○ 田子町花木 (2exs., 2010.8.3)
12. *Amphipoea ussuriensis* (Petersen)  
ショウブヨトウ 田子町花木 (2exs., 2010.8.3)
13. *Archanara sparganii* (Esper)  
キシジウスキヨトウ ○ 田子町花木 (1ex., 2010.8.3)
14. *Euplexia lucipara* (Linnaeus)  
アカガネヨトウ ○ 田子町花木 (1ex., 2010.8.3)
15. *Spodoptera depravata* (Butler)  
スジキリヨトウ 田子町花木 (1ex., 2010.8.3)
16. *Amphipyra schrenckii* (Ménétrières)  
ツマジロカラスヨトウ ○  
田子町花木 (1ex., 2010.8.3)
17. *Chasminodes cilia* (Staudinger)  
ウススジギンガ ○ 田子町花木 (1ex., 2010.8.3)
18. *Niphonyx segregata* (Butler)  
チャオビヨトウ 田子町花木 (1ex., 2010.8.3)
19. *Sphragifera sigillata* (Ménétrières)  
マルモンシロガ 田子町花木 (1ex., 2010.8.3)
20. *Oruza mira* (Butler)  
アトキスジクルマコヤガ 田子町花木 (1ex., 2010.8.3)
21. *Oruza brunnea* (Leech)  
ウスキコヤガ ○ 田子町花木 (1ex., 2010.8.3)
22. *Koyaga senex* (Butler)  
クロモンコヤガ ○ 田子町花木 (1ex., 2010.8.3)
23. *Pseudodeltote brunnea* (Leech)  
トビモンコヤガ ○ 田子町花木 (2exs., 2010.8.3)
24. *Protodeltote distinguenda* (Staudinger)  
シロマダラコヤガ ○ 田子町花木 (3exs., 2010.8.3)
25. *Ctenoplusia agnata* (Staudinger)  
ミツモンキンウワバ ○ 田子町花木 (1ex., 2010.8.3)
26. *Pangrapta perturbans* (Walker)  
ウンモンツマキリアツバ 田子町花木 (1ex., 2010.8.3)

27. *Pangrapta costinotata* (Butler)

マエモンツマキリアツバ ○

田子町花木 (1ex., 2010.8.3)

28. *Lophomilia flaviplaga* (Warren)

ミカドアツバ ○ 田子町花木 (1ex., 2010.8.3)

29. *Mimachrostia fasciata* Sugi

ウスオビチビアツバ ○ 田子町花木 (1ex., 2010.8.3)

30. *Protoschrankia ijimai* Sugi

キマダラチビアツバ ◎ 田子町花木 (1ex., 2010.8.3)

31. *Schrankia separatalis* (Herz)

ハスオビヒメアツバ 田子町花木 (3exs., 2010.8.3)

32. *Schrankia masuii* Inoue

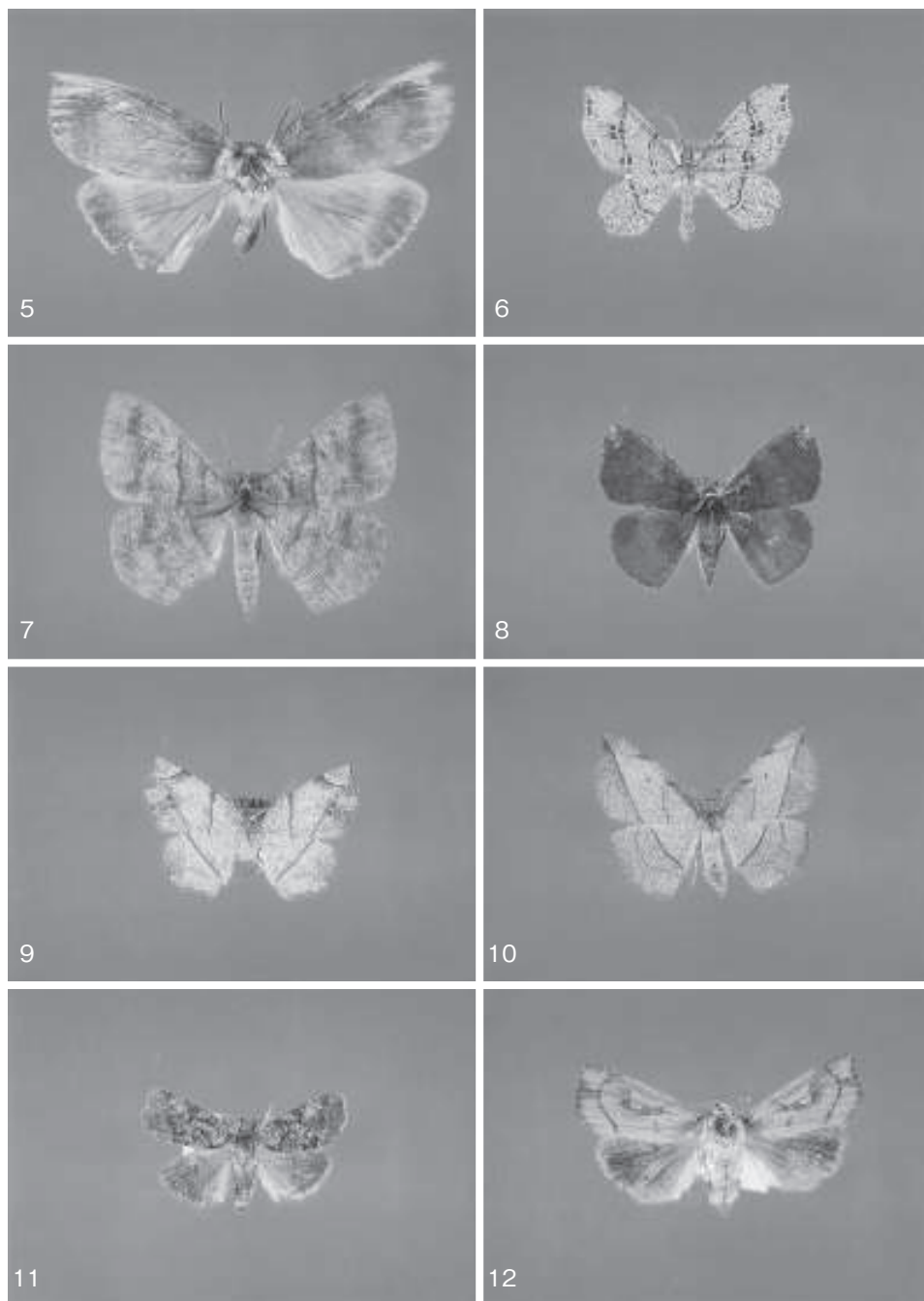


Fig. 5-12

5. ナガトガリバ

6. ホソバトガリナミシャク

7. コトビスジエダシャク

8. オオヨスジアカエダシャク

9. モミジツマキリエダシャク

10. ウンモンアカエダシャク

11. ウスアオキノコヨトウ

12. ヒトツメキヨトウ

- ウスオビヒメアツバ ◎ 田子町花木 (1ex., 2010.8.3)
33. *Hypena tristalis* Lederer  
ミツボシアツバ ○ 田子町花木 (1ex., 2010.8.3)
34. *Adrapsa simplex* (Butler)  
シラナミクロアツバ ○  
田子町花木 (1ex., 2010.8.3)
35. *Hydrillodes morosa* (Butler)  
ヒロオビウスグロアツバ  
田子町花木 (1ex., 2010.8.3)
36. *Edessena hamada* (Felder et Rogenhofer)  
オオシラホシアツバ ○ 田子町花木 (1ex., 2010.8.3)
37. *Hadennia incongruens* (Butler)  
ハナマガリアツバ 田子町花木 (1ex., 2010.8.3)
38. *Mosopia sordidum* (Butler)  
フサキバアツバ ○ 田子町花木 (1ex., 2010.8.3)
39. *Paracolax albinotata* (Butler)  
シロモンアツバ 田子町花木 (1ex., 2010.8.3)
40. *Bertula spacoalis* (Walker)  
シロスジアツバ 田子町花木 (2exs., 2010.8.3)
41. *Zanclognatha fumosa* (Butler)  
ウスグロアツバ 田子町花木 (1ex., 2010.8.3)
42. *Herminia grisealis* (Denis et Schiffermüller)  
クロスジアツバ ○ 田子町花木 (1ex., 2010.8.3)

43. *Herminia tarsicrinalis* (Knoch)  
トビスジアツバ ○ 田子町花木 (1ex., 2010.8.3)

#### 引用文献

- 有田 豊・広渡俊哉・神保宇嗣・保田耕司・坂巻祥孝・吉安 裕・落合和泉・那須義次・新見清夫・平野長男・小林茂樹・安能 浩・村瀬ますみ (2009) 那須御用邸の小蛾類. 那須御用邸の動植物相Ⅱ : 49-107. 那須御用邸生物相調査会.
- 井上 寛ほか (1982) 日本産蛾類大図鑑. Vol.1: 968pp., Vol.2: 556pp., pls 392pp. 講談社, 東京.
- 川原 進 (1999) 北海道小清水町の蛾Ⅴ. 誘蛾灯, 15 : 5-14.
- 奥 俊夫 (2003) 岩手県の小蛾類. 岩手蟲乃會會報特別号, 2, 157pp.
- 山内 智 (2007) 青森県田子町四角岳周辺の蛾類について. 青森県立郷土館調査研究年報, 31: 37-42.
- 山内 智 (2008) 青森県南部町名久井岳周辺の蛾類について. 青森県立郷土館調査研究年報, 32: 45-50.
- 山内 智 (2009) 青森県階上町階上岳周辺の蛾類. 青森県立郷土館研究紀要, 33: 17-22.
- 山内 智 (2010) 青森県南部の蛾類. 青森県立郷土館研究紀要, 34: 7-12.