



平成 29 年 度

青森県の文化財保護行政

青森県教育庁文化財保護課



文化財愛護シンボルマークは、ひろげた両手の手のひらのパターンによって、日本建築の重要な要素である斗棋（組みもの）のイメージを表し、これを三つ重ねることにより、文化財という民族の遺産を、過去、現在、未来にわたり永遠に伝承してゆくという愛護精神を象徴したものです。

目 次

青森県教育施策の方針	1
平成 29 年度文化財保護行政の方針と重点	2
平成 29 年度重点事業の概要	3
1 文化財保護課	3
2 青森県埋蔵文化財調査センター	5
3 青森県立郷土館	6
平成 29 年度行事予定一覧	7
1 文化財保護課	7
2 青森県立郷土館	8
平成 29 年度機構と事務分掌	9
1 文化財保護課	9
2 青森県埋蔵文化財調査センター	12
3 青森県立郷土館	15
資料	
1 国・県・市町村指定文化財件数総括表	17
2 国指定文化財市町村別件数一覧	18
3 国指定文化財一覧	19
4 県指定文化財市町村別件数一覧	28
5 県指定文化財一覧	29
6 市町村指定文化財等件数一覧	39
7 文化財保護関係国庫補助事業	40
8 広域文化団体	42
9 審議会委員等名簿	43
10 県内博物館等施設一覧	44
11 市町村教育委員会文化財保護行政担当主管部署等一覧	47
12 教育事務所文化財保護行政担当者一覧	48

青森県教育施策の方針

青森県教育委員会は、郷土に誇りを持ち、多様性を尊重し、創造力豊かで、新しい時代を主体的に切り拓く^{ひら}人づくりを目指します。このため、

夢や志の実現に向け、知・徳・体を育む学校教育
学びを生かし、つながりをつくり出す社会教育
次代へ伝える、かけがえのない文化財の保存・活用
活力、健康、感動を生み出すスポーツ

を、市町村教育委員会、家庭や地域社会との連携を図りながら推進します。

平成26年1月8日決定

平成 29 年度文化財保護行政の方針と重点

1 方 針

郷土への愛着と誇りを培い、うるおいと活力のある県民生活を実現するため、次代へ伝える、かけがえのない文化財の保存・活用に努める。

2 重 点

(1) 文化財の保護・保存

かけがえのない文化財を次代に伝えるため、適切に管理し、保護・保存に努める。

ア 文化財を大切にし、守り伝えようとする意識の啓発

イ 文化財の調査や記録作成の実施

ウ 国や県の文化財指定の推進

エ 指定文化財の保存・修理等の支援

オ 「北海道・北東北の縄文遺跡群」の世界遺産登録に向けた取組との連携協力

(2) 文化財の公開・活用

県民が文化財に興味・関心を持ち、親しめるよう、公開・活用と情報発信に努める。

ア 文化財の公開・活用の促進と情報発信

イ 史跡等の公有化や整備の支援

ウ 特別史跡三内丸山遺跡の調査研究活動と多様な活用の推進

(3) 伝統芸能・技術の継承

地域で生まれ、保存・伝承されてきた伝統芸能や技術の継承に努める。

ア 伝統芸能・技術の後継者の育成支援と発表機会の充実

イ こどもの伝統芸能伝承活動の推進

(4) 博物館等施設の機能の充実

県民が文化財に触れ、体験・体感できる機会の充実と情報発信に努める。

ア 県立郷土館の展示・教育普及・調査研究活動の充実と情報発信

イ 埋蔵文化財調査センターの発掘調査・研究活動と収蔵機能の充実及び情報発信

平成 29 年度重点事業の概要

1 文化財保護課

(1) 文化財の保護・保存

事業名	予算額 (千円)	事業の概要
文化財の保護体制の 充実	3,656	国及び県指定の建造物、記念物及び埋蔵文化財包蔵地をパトロールし、文化財の保護を図るとともに、県指定候補文化財の現況調査を行う。 文化財保護指導員費 文化財保護推進事業費
特別天然記念物カモシカ の保護のための調査	6,417	カモシカ保護のため、下北半島保護地域及び北奥羽山系保護地域の生息状況及び生息環境の総合的な調査（特別調査及び通常調査）を実施する。
遺跡分布・範囲確認調査	9,200	開発予定地域で遺跡の所在範囲を確認し、遺跡台帳及び報告書の作成を行い、各種開発事業との調整に対応する資料を整備する。
文化財の保存・修理等 の支援	21,020	県内の文化財の保存・活用を図るため、国及び県指定の文化財修理や史跡整備、発掘調査等を行う事業者に対して助成を行う。 無形民俗文化財等保護費補助 文化財修理費補助 記念物環境整備費補助 指定文化財管理費補助 埋蔵文化財緊急発掘調査費補助

(2) 文化財の公開・活用

事業名	予算額 (千円)	事業の概要
三内丸山遺跡整備事業	157,848	三内丸山遺跡の発掘調査や特別研究、体験学習などの保存・活用事業を実施し、縄文遺跡を代表する三内丸山遺跡の情報発信を行う。 仮整備費 調査研究費 ○ 普及啓発費 運営諸費等
縄文時遊館増築事業	2,296,030	「北海道・北東北の縄文遺跡群」の情報発信を強化するとともに、老朽化している三内丸山遺跡展示室の展示・収蔵及び整理作業機能の充実確保を図るため、縄文時遊館増築工事等を行う。
三内丸山遺跡魅力づくり検討事業	12,342	三内丸山遺跡の更なる魅力づくりに資するため、管理運営のあり方等を検討する。
高校生文化財魅力発信事業	3,193	地域の文化財の価値を再認識し、保護意識の醸成及び地域が一体となった魅力発信を図るため、高校生が地域の文化財の調査研究を行うとともに、研究成果や観光資源としての活用方法を紹介する発表会を開催する。

(3) 伝統芸能・技術の継承

事業名	予算額 (千円)	事業の概要
北海道・東北ブロック民俗芸能大会	631	北海道・東北ブロック民俗芸能大会に、県内民俗芸能団体を派遣する。 (平成 29 年度は、福島県で開催予定)
こども民俗芸能大会	3,586	子どもたちによる民俗芸能伝承活動の成果発表会を開催し、後継者の育成と郷土愛の醸成を図る。また、大人の優れた民俗芸能を鑑賞し、日頃演じている民俗芸能の本来の意義や正確な伝承内容を学ぶ。 (平成 29 年度は八戸市で開催予定)

2 青森県埋蔵文化財調査センター

事業名	予算額 (千円)	事業の概要
埋蔵文化財の発掘調査及び報告書刊行	655,202	<p>開発事業により消滅する埋蔵文化財包蔵地を発掘調査し、記録保存のため報告書を作成・刊行する。</p> <p>[発掘調査]</p> <p>一般国道 45 号天間林道路建設事業（後平(2)・(3)遺跡外） 国道 279 号むつ南バイパス道路改築事業（内田(2)遺跡） 県営下北北部地区中山間地域総合整備事業（潜石(2)遺跡） 県営外の沢地区通作条件整備事業（外の沢(4)・(5)遺跡） 県営上野地区農地整備事業（篠塚遺跡） 青森県新総合運動公園建築事業（米山(2)遺跡） 野牛地区漁港関連道整備事業（釜ノ平(2)遺跡）</p> <p>[報告書刊行]</p> <p>一般国道 45 号上北天間林道路建設事業（東道ノ上(3)遺跡） 一般国道 45 号天間林道路建設事業（後平(1)遺跡） 県営小栗山地区通作条件整備事業（沢部(2)遺跡外） 県営下北北部地区中山間地域総合整備事業（潜石(2)遺跡） 国道 394 号榎林バイパス道路改築事業（夷堂遺跡外） 国道 279 号むつ南バイパス道路改築事業（内田(1)遺跡） 県道常海橋銀線道路改築事業（郷山前村元遺跡外） 青森県新総合運動公園建築事業（米山(2)遺跡）</p>
研究紀要の刊行	735	<p>縄文文化など遺跡の宝庫である青森県の埋蔵文化財を研究紀要にまとめ、全国に紹介する。また、県民に対する埋蔵文化財の理解を深めるため、施設や業務内容を平易に紹介した小冊子を発行する。</p>

事業名	予算額 (千円)	事業の概要
埋蔵文化財調査センター －管理運営費	16,497	埋蔵文化財調査センターにおける管理運営費
埋蔵文化財調査センター －庁舎長寿命化改修事業	144,118	埋蔵文化財調査センター長期保全計画を踏まえ、 庁舎の改修事業を行う。

3 青森県立郷土館

事業名	予算額 (千円)	事業の概要
経常的経費に係る指定 管理料	125,395	指定管理者職員の人件費、施設・設備の維持管理 及び一部運営費
県直営事業(学芸業務)	16,694	調査研究・収集保管 考古、自然、歴史、民俗、産業の各分野に係る 調査研究を実施するとともに、資料の収集とその 保存管理を図る。 教育普及 学芸員の講師派遣、土曜セミナー、観察会、学 校への出前授業等を行う。 常設展示 展示室の展示替えや修理・改修、展示資料の更 新を行うとともに、解説サービスの充実を図る。 特別展示 企画展「松木満史展」を開催する。
職員旅費	1,322	郷土館職員の旅費
施設等改修事業	18,392	館内の高圧受電設備を改修する。

平成 29 年度行事予定一覧

1 文化財保護課

月 日	事 業 名	場 所
5 月 12 日	市町村教育委員会文化財保護行政担当者会議	青森市
5 月 24 日	第 1 回銃砲刀剣類登録審査会	青森市
7 月 中 旬	第 1 回青森県文化財保護審議会	青森市
8 月 22 日	第 2 回銃砲刀剣類登録審査会	青森市
9 月 3 日	こども民俗芸能大会	八戸市
11 月 28 日	第 3 回銃砲刀剣類登録審査会	青森市
11 ~ 12 月	高校生文化財魅力発信事業調査研究発表会	弘前市
12 月 中 旬	第 2 回青森県文化財保護審議会	青森市
2 月 27 日	第 4 回銃砲刀剣類登録審査会	青森市
3 月 中 旬	第 3 回青森県文化財保護審議会	青森市

【縄文時遊館】

月 日	事 業 名
3月11日 ~ 9月3日	企画展 「第40次発掘調査最新情報展 - 遺跡北端部の発掘」
5月3日 ~ 5日	縄文春祭り
6月中旬 ~ 10月中旬	さんまる縄文体験(全8回)
7月上旬 ~ 9月中旬	発掘調査現場公開
8月11日 ~ 12日	縄文夏祭り
9月9日 ~ 10日	縄文大祭典
9月16日 ~ 3月4日	企画展
9月30日	縄文秋祭り・ジョモリンピック
2月10日 ~ 11日	縄文冬祭り
3月10日	三内丸山遺跡報告会

2 青森県立郷土館

名 称	期 日	料 金	概 要
T T H Aグループ主催 「石澤桐雨萬葉千首展」	4月28日(金)～ 5月14日(日)	無 料	故鈴木翠軒の最後の弟子であり、本県を代表する書家である石澤桐雨の作品展。万葉集から選んだ千首の書や日展特選作品を展示し、淡墨による叙情的・幽玄的な書の美しさを紹介しします。
企画展 「松木満史展」	5月26日(金)～ 6月25日(日)	通常料金	大正から昭和中期にかけて活躍した洋画家・松木満史の展覧会。留学先のフランスへの渡航中に描いたスケッチ、主要な油彩画など60点の作品を展示し、その色彩の変遷を辿ります。
T T H Aグループ主催 「神の手・ニッポン展」	7月8日(土)～ 8月27日(日)	別 料 金	日本のものづくりスピリッツを受け継ぎながら、現代のセンス&フィールドで創作活動を行ってきたアーティストたちの作品を集め、日本人ならではの器用さ、感性の豊かさを感じられる展覧会とします。
土曜セミナー	5月～2月の土曜日	無 料	郷土に関する様々なテーマを、ゲストキュレーターと館員がわかりやすく紹介しします。
自然観察会	6月25日(日)、 10月8日(日)	無 料	野山で鳥、昆虫、植物等の観察や採集を行いながら、自然のしくみの面白さや不思議さを体験しします。
あおもり街かど探偵団	10月頃に1回	無 料	青森市内の古い建物や街並みを探索し、街の歴史を探ります。
ミュージアム探検隊	土・日曜日、祝日	無 料	展示資料に関するクイズを解きながら、展示室を探検しします。

利用案内

開館時間 午前9時～午後6時（4月1日～4月26日は午後5時まで）

休館日 年末年始、館内整理日など

〔工事に伴う長期休館のお知らせ〕

県立郷土館は、館内収蔵庫の改修工事のため

平成29年7月24日～平成29年8月27日 特別展のみ営業

平成29年8月28日～平成30年3月31日 全館休館

とし、平成30年4月1日の営業再開を予定しています。

観覧料 常設展（個人観覧）

一般 310円 高校生・大学生 150円 中学生以下 無料

障がいのある方は免除（ほかにも免除になる場合があります）

団体観覧の観覧料や、観覧料が免除になる場合などについて、詳しくは、ホームページをご覧ください。

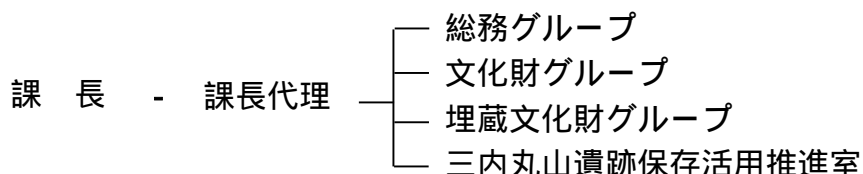
青森県立郷土館デジタルミュージアム <http://www.kyodokan.com/>

平成 29 年度機構と事務分掌

1 文化財保護課

所在地 〒030-8540 青森市新町 2 - 3 - 1 電話 代 表 017-722-1111
 内 線 5243 ~ 5256
 F A X 017-734-8280

(1) 機 構 図



(2) 事 務 分 掌

課 長 増 田 仁 (内線 5243)
 課長代理 和 田 和 男 (内線 5251)

総務グループ (直通 017 - 734 - 9919 内線 5244、5254、5256)

職 名	氏 名	事 務 分 掌
総括主幹 グループマネージャー	花 田 千 穂	グループ総括、郷土館指定管理 (総括)、縄文時遊館組織体制検討 (総括)
主 幹 サブマネージャー	木 村 奈々子	課内庶務、物品、服務、文書、情報セキュリティ、広報、後援等名義使用、青森県ユネスコ協会、埋蔵文化財調査センター施設改修、埋蔵文化財調査センターとの連絡調整 (発掘調査関係を除く)、青森県の文化財保護行政・担当者会議
主 事	十枝内 将 大	予算、決算、監査、郷土館指定管理、郷土館施設改修、郷土館との連絡調整
技能技師	工 藤 誠 治	公用車運転

文化財グループ (直通 017 - 734 - 9920 内線 5245 ~ 5247)

職 名	氏 名	事 務 分 掌
総括主幹 グループマネージャー	北 風 州 康	グループ総括、文化遺産総合活用推進事業
総括主幹 サブマネージャー	印 部 香	補助金総括、審議会、建造物、伝建群、顕彰関係、歴史的風致維持向上計画、博物館登録関係
主 幹	福 島 隆 雄	史跡、名勝、天然記念物、カモシカ調査、高校生文化財魅力発信事業、日本遺産、文化財関係各種研修、文化財行政基礎調査、文化財保護協会、ホームページ更新、文化財台帳管理
主 事	竹 内 里 織	歴史資料、考古資料、民俗文化財、文化財保存技術、無形文化財、美術工芸品、こども民俗芸能大会、ブロック民俗芸能大会、銃砲刀剣類登録関係、文化財パトロール、文化財助成団体関係

埋蔵文化財グループ（直通 017 - 734 - 9921 内線 5248 ~ 5250、5255）

職名	氏名	事務分掌
総括主幹 グループマネージャー	小笠原 雅行	グループ総括、埋蔵文化財調査センターとの連絡調整（発掘調査関係）
文化財保護主幹 サブマネージャー	葛城 和穂	補助金（発掘調査関係）、史跡（弥生時代以降）、発掘調査の標準作成、調査・統計、奈良文化財研究所研修、賃金等制定、グループ内経理、文書管理
文化財保護主査	斉藤 慶史	配当替事務（県土整備部関係他）、土地開発に係る協議（県土整備部関係他）、分布・試掘調査（県土整備部関係他）、史跡（縄文時代以前）、補助金（史跡整備関係）、青森県内の貝塚遺跡群重点調査、発掘調査の積算基準見直し、重要考古資料
文化財保護主事	荒谷 伸郎	受託事務、土地開発に係る協議（受託）、分布・試掘調査（受託）、詳細分布・試掘調査報告書作成、埋蔵文化財諸届・譲与、遺跡台帳・遺跡地図管理、ホームページ更新
文化財保護主事	中門 亮太	配当替事務（農林水産部関係）、土地開発に係る協議（農林水産部関係）、分布・試掘調査（農林水産部関係）、三陸復興道路発掘調査・報告書作成、埋蔵文化財保護の連絡調整に係る説明会・事業照会、文化財パトロール、埋蔵文化財担当者等研修会

三内丸山遺跡保存活用推進室（直通 017 - 734 - 9924 内線 5251 ~ 5253）

〔 縄文時遊館〕 所在地 〒038 - 0031 青森市大字三内字丸山 305 電話 017 - 781 - 6078
F A X 017 - 781 - 6103

職名	氏名	事務分掌
室長	和田 和男	室総括、縄文時遊館組織体制検討、三内丸山遺跡魅力づくり検討事業（総括）、世界文化遺産登録推進
主幹 サブマネージャー	西野 数馬	関係機関連絡調整、三内丸山遺跡魅力づくり検討事業、三内丸山遺跡保存活用推進協議会、北の縄文文化回廊づくり事業、世界文化遺産登録推進
主査	大平 正人	予算・決算・国庫補助事業、三内丸山遺跡保存活用基金、インバウンド受入環境整備事業
文化財保護主幹 サブマネージャー	神 昌樹 (縄文時遊館勤務)	関係機関連絡調整、発掘調査・整備・展示収蔵総括、発掘調査委員会、出土品整理、収蔵管理、収蔵品増築移転準備、重要文化財選定、世界文化遺産登録推進
主幹	滝本 昌子 (縄文時遊館勤務)	関係機関連絡調整、縄文時遊館増築事業、縄文時遊館運営総括、総合案内・見学者対応、施設の保全・管理、経理事務（施設設備等関係）、行政財産・施設管理許可、財産管理、防災計画、縄文時遊館蓄電池改修工事
主事	工藤 起生 (縄文時遊館勤務)	縄職員勤務割、解説員採用、庶務、写真貸出、総合案内、ボランティア活動支援、ITガイド管理運営、三内丸山遺跡保存活用推進事業費補助、教育旅行関係、三内丸山遺跡屋外受電キュービクル改修工事、広報事務（計画調整）、魅力発見！さんまる縄文体験事業・縄文大祭典

専門員	柿崎 隆司 (縄文時遊館勤務)	経理事務(物品等関係)、調査統計、総合案内、縄文時遊館屋根笠木シート防水工事、六ヶ所収蔵庫屋根補修工事
文化財保護主査	岩田 安之 (縄文時遊館勤務)	特別研究推進事業、常設展示管理、企画展計画、世界文化遺産登録推進
文化財保護主査	佐藤 真弓 (縄文時遊館勤務)	体験学習(さんまる縄文体験・さんまる縄文学講座)、総括報告書作成
文化財保護主査	業天 唯正 (縄文時遊館勤務)	ボランティア活動支援、特別企画展計画、出土品・レプリカ貸出、解説員研修
文化財保護主事	高橋 哲 (縄文時遊館勤務)	関連遺跡調査、史跡整備(現状変更)、保存管理計画、遺構保存処理・清掃
文化財保護主事	折登 亮子 (縄文時遊館勤務)	発掘調査(出土品整理・遺跡報告会・現地説明会等)、年報作成、図書整理
文化財保護主事	長谷川 大旗 (縄文時遊館勤務)	広報事務、ホームページ更新、三内丸山通信、重要文化財修理事業

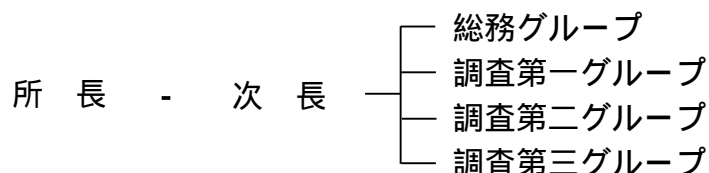
2 青森県埋蔵文化財調査センター

所在地 〒038-0042 青森市大字新城字天田内 152-15

電話 017-788-5701

F A X 017-788-5702

(1) 機構図



(2) 事務分掌

所長 田村博美
次長 川上彰雄

総務グループ

職名	氏名	事務分掌
副参事 グループマネージャー	黒滝雅信	グループ総括、会議・諸行事、任用、庁舎長寿命化改修事業、連絡調整
主幹 サブマネージャー	油布恵美	グループ総括補佐、予算執行（賃金・共済費・役務費）、社会保険・雇用保険・労災保険、サービス（日々雇用職員）、情報公開、全国公立埋文協会計
主幹	槻ノ木沢和朗	予算・決算、監査、検査、予算執行（委託料・使用料及び賃借料・工事請負費）、施設設備管理、情報セキュリティ、庁舎長寿命化改修事業
主事	今美咲	統合庶務システム、サービス（職員）、庶務（給与、諸手当、文書、福利厚生、その他）、予算執行（報償費・給料・旅費・需用費）、物品調達・管理、歳入
技能技師	木村敏光	公用車運転、ボイラー運転、環境整備

調査第一グループ

職名	氏名	事務分掌
総括主幹 グループマネージャー	小田川 哲彦	グループ総括(発掘調査、整理・報告書作成)、 発掘作業員雇用(主)、資料調査取りまとめ(主)
文化財保護主幹 サブマネージャー	永 嶋 豊	グループ総括補佐、報告書作成検討会議(主)、内田 (2)遺跡発掘調査(主)、沢部(1)・(2)遺跡報告書刊行 (主)
文化財保護主幹 サブマネージャー	鈴木 和子	グループ総括補佐、調査員委嘱(主)、報告書作成検討 会議(副)、発掘作業員雇用(副)、米山(2)遺跡発掘調 査(主)、夷堂・塚長根・後平(1)遺跡報告書刊行(主)
文化財保護主幹	中 嶋 友 文	米山(2)遺跡発掘調査、東道ノ上(3)遺跡報告書刊 行、米山(2)遺跡整理(主)
文化財保護主幹	木 村 高	米山(2)遺跡発掘調査、潜石(2)遺跡報告書刊行(主)
文化財保護主幹	中 村 哲 也	内田(2)遺跡発掘調査、東道ノ上(3)遺跡報告書刊 行、米山(2)遺跡整理
文化財保護主幹	野 村 信 生	東道ノ上(3)遺跡報告書刊行(主)
文化財保護主査	佐 藤 智 生	米山(2)遺跡発掘調査、熊沢溜池・上野・郷山前村元 遺跡報告書刊行(主)
文化財保護主事	濱 松 優 介	内田(2)遺跡発掘調査、東道ノ上(3)遺跡報告書刊 行、米山(2)遺跡整理

調査第二グループ

職名	氏名	事務分掌
総括主幹 グループマネージャー	笹 森 一 朗	グループ総括(発掘調査、整理・報告書作成)、整理作 業員雇用(主)、安全衛生管理(主)
総括主幹 サブマネージャー	齋 藤 岳	グループ総括補佐、篠塚遺跡発掘調査、外の沢(4)・ (5)遺跡発掘調査(主)、沢部(1)・(2)遺跡報告書刊 行、整理作業員雇用(副)、安全衛生管理(副)
文化財保護主幹	浅 田 智 晴	篠塚遺跡発掘調査(主)、釜ノ平(2)遺跡発掘調査 (主)、内田(1)遺跡報告書刊行(主)
文化財保護主幹	齋 藤 正	後平(2)・(3)遺跡発掘調査、内田(1)遺跡報告書刊行
文化財保護主査	工 藤 忍	篠塚遺跡発掘調査、外の沢(4)・(5)遺跡発掘調査、沢 部(1)・(2)遺跡報告書刊行
文化財保護主査	小 山 浩 平	後平(2)・(3)遺跡発掘調査(主)、夷堂・塚長根・後平 (1)遺跡報告書刊行(主)
文化財保護主事	藤 原 有 希	篠塚遺跡発掘調査、外の沢(4)・(5)遺跡発掘調査、熊 沢溜池・上野・郷山前村元遺跡報告書刊行
文化財保護主事	藤 田 祐	後平(2)・(3)遺跡発掘調査、夷堂・塚長根・後平(1)遺 跡報告書刊行

文化財保護主事	加藤 渉	篠塚遺跡発掘調査、釜ノ平(2)遺跡発掘調査、内田(1)遺跡報告書刊行
文化財保護主事	久保 友香理	篠塚遺跡発掘調査、釜ノ平(2)遺跡発掘調査、沢部(1)・(2)遺跡報告書刊行

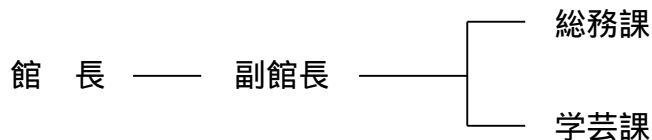
調査第三グループ

職名	氏名	事務分掌
副参事 グループマネージャー	川口 潤	グループ総括(教育普及、資料管理、発掘調査、整理・報告書作成)、情報システム管理(副)、全国公立埋文協事務局総括・調整・運営(主)
総括主幹 サブマネージャー	神 康 夫	グループ総括補佐、夏休み考古学者になろう・遺跡報告会・その他普及事業(主)、研修(主)、ウェブサイトの運営・広報(主)、情報システム管理(副)、出土品の収納・水洗・注記・保存処理・種子選別(副)、資料利用・貸出・図書管理・報告書発送(副)、全国公立埋文協広報・会報(主)、全国公立埋文協事務局総括・調整・運営(副)
文化財保護主幹	秦 光 次 郎	資料利用・貸出・図書管理・報告書発送(主)、調査要項・経過報告・概要取りまとめ(主)、研究紀要(主)、出土品保管・記録類保管・重要遺物の選定及び点検・収蔵品保存処理・出土品の譲与(副)、研修(副)、物品管理(副)、全国公立埋文協研修会(副)
文化財保護主幹	佐々木 雅 裕	出土品の収納・水洗・注記・保存処理・種子選別(副)、出土品保管・記録類保管・重要遺物の選定及び点検・収蔵品保存処理・出土品の譲与(副)
文化財保護主幹	平 山 明 寿	潜石(2)遺跡発掘調査(主)、内田(2)遺跡発掘調査、潜石(2)遺跡報告書刊行
文化財保護主幹	茅 野 嘉 雄	潜石(2)遺跡発掘調査、情報システム管理(主)、夏休み考古学者になろう・遺跡報告会・その他普及事業(副)、調査要項・経過報告・概要取りまとめ(副)、全国公立埋文協研修会・ブロック会議(主)、全国公立埋文協広報・会報(副)
文化財保護主査	田 中 珠 美	出土品の収納・水洗・注記・保存処理・種子選別(主)、出土品保管・記録類保管・重要遺物の選定及び点検・収蔵品保存処理・出土品の譲与(主)、物品管理(主)、夏休み考古学者になろう・遺跡報告会・その他普及事業(副)、ウェブサイトの運営・広報(副)、研究紀要(副)、全国公立埋文協ブロック会議(副)
文化財保護主査	岩 井 美 香 子	沢部(1)・(2)遺跡報告書刊行(主)
文化財保護主事	最 上 法 聖	福島県教育庁派遣

3 青森県立郷土館

所在地 〒030-0802 青森市本町二丁目 8-14 電話 017-777-1585(代)
F A X 017-777-1588

(1) 機 構 図



施設・設備の維持管理及び一部運営について、平成24年度から指定管理者制度を導入

指定管理者（平成27年4月1日から平成30年3月31日まで）

TTHAグループ 株式会社東奥日報社
株式会社東奥日報サービス
株式会社日立ビルシステム
青森設備工業株式会社

(2) 事 務 分 掌

館 長 山 田 勝 規
副 館 長 今 村 俊 明（総務課長事務取扱）

総 務 課

職 名	氏 名	事 務 分 掌
課 長 事務取扱	今 村 俊 明	課総括、公印保管、人材育成推進員、情報公開担当、個人情報保護担当、セクシャルハラスメント相談員、パワーハラスメント相談員、渉外、運営会議、職員会議、指定管理者との連絡調整、郷土館協議会、日本博物館協会、青森県博物館等協議会
主 幹 (副課長)	小 林 浩 一	予算編成、予算執行管理、決算、財務監査、施設整備計画・工事関係、事務監査、行財政改革、郷土館の運営状況に関する評価
主 幹	中 村 幸 子	服務、給与、旅費、臨時職員任用、賃金、物品管理、営利企業従事・職専免、統合庶務システム、文書管理、歳入、情報セキュリティ主担、館報、公開承認施設

学 芸 課

職 名	氏 名	事 務 分 掌
課 長	古 川 実	課総括
学 芸 主 幹 (副 課 長)	島 口 天	自然分野総括、展示室管理、特別展・企画展計画、収蔵庫・資料整備(資料保存担当)
学 芸 主 幹	豊 田 雅 彦	自然分野、教育普及分野、わくわく体験ルーム活用、移動博物館、青森県博物館等協議会
主任学芸主査	太田原 慶 子	歴史分野(先人・産業分野)、美術分野、研究紀要、企画展「松木満史展」、連携展、博物館実習、連携・交流事業
主任学芸主査	小 山 隆 秀	民俗分野総括、博物館の仕事普及啓発、文書・図書管理、広報業務連絡調整
主任学芸主査	佐 藤 良 宣	歴史分野総括、資料購入、ゲストキュレーター委嘱、郷土館デジタルミュージアム
主任学芸主査	杉野森 淳 子	考古分野総括、資料受入、資料保管環境管理(資料保存担当)、情報セキュリティー
学 芸 主 査	増 田 公 寧	民俗分野、資料制作・修復、指定管理者・外部主催展示、展示検討会
学 芸 主 査	岡 本 洋	考古分野、調査・撮影許可、重要資料管理・点検、資料統計、資料管理システム、資料に関するレファレンス
研 究 主 査	福 士 道 太	教育普及分野総括、出前授業、学校利用連絡調整、土曜セミナー、教育用資料研究・制作、講演会・ワークショップ
研 究 主 査	滝 本 敦	歴史分野、教育普及分野、掲載・利用許可、教員対象博物館研修、講師派遣、職場体験、街かど探偵団
学 芸 員	山 内 智	自然分野、自然観察会
研 究 員	和 山 大 輔	歴史分野(美術分野)、資料借用・貸出、企画展「松木満史展」、コーナー展示、物品・備品管理

資 料

1 国・県・市町村指定文化財件数総括表

(平成29年4月1日現在)

【指定】

の文 種化 類財	国指定	県指定	市町村指定
有形文化財	国宝 3		
	(内訳) 工芸品 2		
	考古資料 1		
	重要文化財 54	県重宝 147	
	(内訳) 建造物 32	(内訳) 建造物 42	
	絵画 0	絵画 6	
	彫刻 2	彫刻 29	
	工芸品 7	工芸品 29	
	書跡 0	書跡 2	
	考古資料 13	考古資料 28	
歴史資料(史料) 0	歴史資料(史料) 11		
計 57	計 147	計 560	
文無 化財形		県技芸 3	計 9
文民 化財俗	重要有形民俗文化財 8	県有形民俗文化財 12	有形の民俗文化財 59
	重要無形民俗文化財 8	県無形民俗文化財 54	無形の民俗文化財 145
	計 16	計 66	計 204
記 念 物	特別史跡 1	県史跡 20	史跡 92
	史跡 21	県名勝 3	名勝 9
	特別名勝及び天然記念物 1	県天然記念物 38	天然記念物 170
	名勝及び天然記念物 1		
	名勝 5		
	特別天然記念物 2		
	天然記念物 16		
計 47	計 61	計 271	
合計 120	合計 277	合計 1,044	

【国の選定、登録等】

選定	重要伝統的建造物群 保存地 区 2
	選定保存技術 1
登録	登録有形文化財 99
	登録有形民俗文化財 1
	登録記念物 3
記録 選択	記録作成等の措置を講ずべき 無形文化財 1
	記録作成等の措置を講ずべき 無形の民俗文化財 15
重要 美術品	書跡 4
	考古資料 1

国の指定、選定等の総計 247

2 国指定文化財市町村別件数一覧

(平成29年4月1日現在)

文化財区分 市町村名	合計	指定文化財													選定		登録			記録選択		重要美術品旧法					
		国宝		重要文化財				民俗文化財		記念物					計	伝建群	保存技術	有形文化財	有形民俗文化財	記念物	無形文化財	無形民俗文化財	書跡	考古資料			
		工芸品	考古資料	建造物	彫刻	工芸品	考古資料	民俗文化財	重要民俗文化財	特別史跡	史跡	天然記念物	特別記念物	天然記念物											名勝	天然記念物	
青森市	14						4	3	1	1	3						12			1			1				
弘前市	53			22		4	2		1		1				1		31	1		16		2		2			1
八戸市	35	2	1	2		3	2	1	1		4				1	1	18			14						3	
黒石市	5			1											1		2	1		1		1					
五所川原市	9			2							3						5			4							
十和田市	6			1								1				1	3			1				2			
三沢市	1							1									1										
むつ市	3			1	1		1										3										
つがる市	5						1				2						3			1						1	
平川市	42														2		2			40							
平内町	1															1	1										
今別町	0																0										
蓬田村	0																0										
外ヶ浜町	1										1						1										
鱒ヶ沢町	0																0										
深浦町	3			1				1								1	3										
西目屋村	0																0										
藤崎町	0																0										
大鱧町	1				1												1										
田舎館村	1										1						1										
板柳町	0																0										
鶴田町	0																0										
中泊町	1																0			1							
野辺地町	3						2										2			1							
七戸町	13							2			2						4			9							
六戸町	0																0										
横浜町	0																0										
東北町	0																0										
六ヶ所村	0																0										
おいらせ町	2										1						1							1			
大間町	0																0										
東通村	1										1						1										
風間浦村	0																0										
佐井村	2														1	1	2										
三戸町	7								1								1			5				1			
五戸町	2			1			1										2										
田子町	2																0	1						1			
南部町	6			1							1						2			4							
階上町	1																0							1			
新郷村	2																0			2							
2以上の市町村 地域を定めず	14							4		1		1				7								7			
計	247	2	1	32	2	7	13	8	8	1	21	1	2	1	5	16	120	2	1	99	1	3	1	15	4	1	
合計	247		3			54			16				47			120		3		103			16				5

3 国指定文化財一覧

(平成29年4月1日現在)

・ 国 宝
工 芸 品

名称及び員数	指定年月日	所在地	所有者及び保護団体
1 赤系威鎧 兜、大袖付	1領 昭 28.11.14	八戸市八幡字八幡丁3	櫛 引 八 幡 宮
2 白系威褰取鎧 兜、大袖付	1領 昭 28.11.14	〃	〃

考古資料

1 土偶 (青森県八戸市風張1遺跡出土)	1箇 平 21. 7.10	八戸市是川字横山1	八 戸 市
-------------------------	---------------	-----------	-------

・ 重要文化財
建 造 物

1 最勝院五重塔	1基 明 41. 4.23	弘前市銅屋町63	最 勝 院
2 岩木山神社楼門	1棟 明 41. 4.23	弘前市百沢字寺沢27	岩 木 山 神 社
3 岩木山神社拝殿	1棟 明 41. 4.23	〃	〃
4 岩木山神社本殿、奥門、瑞垣、 中門	4棟 昭 46. 6.22 昭 61. 1.22	〃 (追加指定)	〃
5 弘前八幡宮本殿、唐門	2棟 昭 11. 9.18	弘前市八幡町1 - 1 - 1	弘 前 八 幡 宮
6 長勝寺三門	1棟 昭 11. 9.18	弘前市西茂森1 - 23 - 8	長 勝 寺
7 弘前城 天守、二の丸辰己櫓 二の丸未申櫓、二の丸丑寅櫓 二の丸南門、二の丸東門 三の丸追手門、北の郭北門	8棟 昭 12. 7.29	弘前市下白銀町1	弘 前 市
8 誓願寺山門	1棟 昭 13. 8.26	弘前市新町247	誓 願 寺
9 円覚寺薬師堂内厨子	1基 昭 28. 8.29	西津軽郡深浦町深浦字浜町275	円 覚 寺
10 弘前城三の丸東門	1棟 昭 28.11.14	弘前市下白銀町1	弘 前 市
11 南部利康霊屋	1棟 昭 28.11.14	三戸郡南部町小向字正寿寺	個 人 (管) 南 部 町
12 津軽為信霊屋	1棟 昭 28.11.14	弘前市藤代1 - 4 - 1	革 秀 寺
13 東照宮本殿	1棟 昭 28.11.14	弘前市笹森町38	弘 前 市
14 熊野奥照神社本殿	1棟 昭 29. 9.17	弘前市田町4 - 1 - 1	熊 野 奥 照 神 社
15 旧第五十九銀行本店本館	1棟 昭 47. 5.15	弘前市元長町26	(株) 青 森 銀 行
16 石場家住宅	1棟 昭 48. 2.23	弘前市亀甲町	個 人
17 高橋家住宅主屋、 米蔵・味噌蔵、文庫蔵	3棟 昭 48. 2.23 平 16.12.10	黒石市中町 (追加指定)	〃
18 旧笠石家住宅	1棟 昭 48. 2.23	十和田市奥瀬字栃久保80	十 和 田 市
19 江渡家住宅	1棟 昭 48. 2.23	三戸郡五戸町荒町	個 人
20 旧平山家住宅主屋、表門	2棟 昭 53. 1.21	五所川原市湊字千鳥144 - 1	五 所 川 原 市
21 弘前学院外人宣教師館	1棟 昭 53. 1.21	弘前市稔町13 - 1	(学) 弘 前 学 院
22 清水寺観音堂	1棟 昭 55. 1.26	八戸市是川字中居18 - 2	清 水 寺
23 津軽家霊屋 環月臺、碧巖臺、 明鏡臺、白雲臺、凌雲臺	5棟 昭 61. 1.22	弘前市西茂森1-23-8	長 勝 寺
24 長勝寺御影堂	1棟 昭 61. 1.22	〃	〃

名称及び員数	指定年月日	所在地	所有者及び保護団体
25 櫛引八幡宮本殿、旧拝殿、 末社神明宮本殿、末社春日社本殿、 南門	5棟 平 5. 4.20	八戸市八幡字八幡丁3	櫛 引 八 幡 宮
26 長勝寺本堂、庫裏	2棟 平 5. 8.17	弘前市西茂森1-23-8	長 勝 寺
27 革秀寺本堂	1棟 平 5. 8.17	弘前市藤代1-4-1	革 秀 寺
28 旧弘前偕行社	1棟 平 13. 6.15	弘前市御幸町8-10	(学) 弘 前 厚 生 学 院
29 旧津島家住宅主屋、文庫蔵、 中の蔵、米蔵、煉瓦塀	6棟 平 16.12.10	五所川原市金木町朝日山412-1	五 所 川 原 市
30 高照神社本殿、中門、西軒廊、 東軒廊、拝殿及び幣殿、随神門、 津軽信政公墓、廟所拝殿、廟所門	8棟2基 平 18. 7. 5	弘前市高岡字神馬野87	高 照 神 社
31 旧大湊水源地水道施設	3所 平 21.12. 8	弘前市高岡字獅子沢 むつ市宇田町、桜木町	個 人 ・ (管) 高 照 神 社 む つ 市
32 旧弘前藩諸士住宅	1棟 平 28.2.9	弘前市若党町72	弘 前 市

彫 刻

1 木造阿弥陀如来坐像	1躯 大 4. 3.26	むつ市田名部町4-18	常 念 寺
2 木造阿弥陀如来坐像	1躯 大 9. 8.16	南津軽郡大鰐町蔵館字村岡12	大 円 寺

工 芸 品

1 紫系威肩白浅黄鎧、兜、大袖付	1領 大 4. 3.26	八戸市八幡字八幡丁3	櫛 引 八 幡 宮
2 唐櫃入白系威肩赤胴丸兜、大袖付	1領 大 4. 3.26	"	"
3 兜 浅黄威肩赤大袖二枚付	1領 大 4. 3.26	"	"
4 太刀 銘友成作	1口 大 14. 4.24	弘前市高岡字神馬野87	高 照 神 社
5 太刀 銘真守	1口 大 15. 4.19	"	"
6 銅鐘	1口 昭 16.11. 6	弘前市西茂森1-23-8	長 勝 寺
7 刀 無銘伝来国光	1口 昭 34.12.18	弘前市土手町	個 人

考 古 資 料

1 青森県是川遺跡出土品	963点 昭 37. 2. 2	八戸市是川字横山1 (追加指定及び名称変更)	八 戸 市
2 壺形土器	1箇 昭 49. 6. 8	青森市本町	個 人
3 青森県石神遺跡出土品	219箇 平 2. 6.29	つがる市森田町森田月見野340-2	つ が る 市
4 青森県宇鉄遺跡出土品	559箇 平 3. 6.21	青森市本町2-8-14	青 森 県
5 青森県大石平遺跡出土品	一括 平 7. 6.15	"	"
	(198箇)		
6 青森県風張1遺跡出土品	一括 平 9. 6.30	八戸市是川字横山1	八 戸 市
	(663箇)		
7 青森県薬師前遺跡墓坑出土品	一括 平 12. 6.27	八戸市根城字東構35-1	五 戸 町
	(33点)		
8 青森県砂沢遺跡出土品	一括 平 12.12. 4	弘前市下白銀町1-6	弘 前 市
	(230点)		
9 青森県三内丸山遺跡出土品	平 15. 5.29	青森市本町2-8-14	青 森 県
	(1,958点)		
10 猪形土製品	1点 平 23. 6.27	弘前市下白銀町1-6	弘 前 市
青森県十腰内2遺跡出土			
11 青森県二枚橋2遺跡出土品	1,308点 平 24. 9. 6	むつ市大畑町中島108 - 5	む つ 市
12 土偶	1箇 平 24. 9. 6	上北郡野辺地町字野辺地1 - 3	野 辺 地 町
青森県有戸鳥井平4遺跡出土			
13 赤漆塗木鉢	3点 平 26.8.21	上北郡野辺地町字野辺地1 - 3	野 辺 地 町
青森県向田18遺跡出土			

・ 民俗文化財
重要有形民俗文化財

名称及び員数	指定年月日	所在地	所有者及び保護団体
1 泊のまるきぶね 1隻	昭 38. 5.15	青森市本町2-8-14	青 森 県
2 南部のさしこ仕事着コレクション 64点	昭 41. 6.11	三沢市桜町1 - 1 - 38	三 沢 市
3 円覚寺奉納海上信仰資料 106点	昭 56. 4.22	西津軽郡深浦町深浦字浜町275	円 覚 寺
4 津軽・南部のさしこ着物 786点	昭 58. 4.13	青森市本町	個 人
5 南部七戸見町観音堂庶民信仰資料 359点	平 2. 3.29	上北郡七戸町字見町18	見 町 観 音 堂 講 中 (管)七戸町(平4.7.27)
6 南部七戸小田子不動堂奉納絵馬 108点	平 2. 3.29	上北郡七戸町字和田下1	小 田 子 不 動 堂 講 中 (管)七戸町(平4.7.27)
7 八戸及び周辺地域の漁撈用具と 浜小屋 1,383点1棟	平 5. 4.15	八戸市根城字東構35-1 八戸市鮫町字大作平44	八 戸 市
8 津軽海峡及び周辺地域のムダマ ハギ型漁船コレクション 67隻	平 9.12.15	青森市沖館2-2-1	青 森 市

重要無形民俗文化財

1 八戸のえんぶり	昭 54. 2. 3	八戸市、三戸郡	八 戸 地 方 え ん ぶ り 連 合 協 議 会
2 青森のねぶた	昭 55. 1.28	青森市	青 森 ね ぶ た 祭 保 存 会
3 弘前のねぶた	昭 55. 1.28	弘前市	弘 前 ね ぶ た 保 存 会
4 岩木山の登拝行事	昭 59. 1.21	青森市、弘前市、黒石市、五所川 原市、東津軽郡、西津軽郡、中津 軽郡、南津軽郡、北津軽郡	お 山 参 詣 保 存 会
5 下北の能舞	平 元. 3.20	下北郡、むつ市、上北郡	下 北 の 能 舞 保 存 連 合 会
6 泉山の登拝行事	平 9.12.15	三戸郡三戸町泉山	泉 山 七 歳 児 初 参 り 保 存 会
7 八戸三社大祭の山車行事	平 16. 2. 6	八戸市	八 戸 三 社 大 祭 山 車 祭 り 行 事 保 存 会
8 津軽海峡及び周辺地域における和船 製作技術	平 18. 3.15	津軽海峡周辺地域	津 軽 海 峡 及 び 周 辺 地 域 に お け る 和 船 製 作 技 術 保 存 会

・ 記念物
特別史跡

1 三内丸山遺跡	史跡 平 9. 3. 5 特史 平 12.11.24 平 26.3.18	青森市三内丸山 (追加指定)	青 森 県
----------	--	-------------------	-------

史 跡

1 浪岡城跡	昭 15. 2.10 平 元. 3. 7	青森市浪岡大字浪岡 (追加指定)	(管) 青 森 市 (昭15.12.13)
2 七戸城跡	昭 16.12.13 平 12.12.13	上北郡七戸町七戸字貝の口 (追加指定)	(管) 七 戸 町 (昭17.3.11)
3 根城跡	昭 16.12.13 平 23. 2. 7	八戸市根城 (追加指定)	(管) 八 戸 市 (昭17.3.11)
4 津軽氏城跡 (種里城跡・堀越城跡・弘前城跡)	昭 27. 3.29 昭 59.12. 6 昭 60.11.15 平 14.12.19 平 22. 8. 5	弘前市下白銀町、西茂森町、新寺 町、堀越町外、鱒ヶ沢町種里 (追加指定及び一部指定解除) (追加指定及び名称変更) (追加指定及び名称変更) (追加指定)	(管) 弘 前 市 (昭52.12.10)
5 亀ヶ岡石器時代遺跡	昭 19. 6.26	つがる市木造館岡・亀ヶ岡	(管) つ が る 市 (昭19.10.24)
6 田小屋野貝塚	昭 19. 6.26	つがる市木造館岡田小屋野	(管) つ が る 市 (昭19.10.24)
7 是川石器時代遺跡	昭 32. 7. 1 平 16. 9.30 平 25.10.17 平 28.10. 3	八戸市是川 (追加指定) (追加指定) (追加指定)	(管) 八 戸 市 (昭33.6.18)
8 長七谷地貝塚	昭 56. 5.25	八戸市桔梗野工業団地三丁目	八 戸 市

名称	指定年月日	所在地	所有者及び保護団体
9 小牧野遺跡	平 7. 3.17 平 13. 8.13	青森市野沢字小牧野 (追加指定)	(管) 青 森 市 (平8.11.13)
10 ニツ森貝塚	平 10. 1.16 平 27. 3.10 平 27.10.7	上北郡七戸町榎林字貝塚家ノ前 (追加指定) (追加指定)	(管) 七 戸 町
11 丹後平古墳群	平 11. 1.14	八戸市根城字丹後平	八 戸 市
12 垂柳遺跡	平 12. 4.11	南津軽郡田舎館村垂柳・高樋	田 舎 館 村 市
13 高屋敷館遺跡	平 13. 1.29	青森市浪岡高屋敷	青 森 市
14 聖寿寺館跡	平 16. 9.30 平 25. 3.27	三戸郡南部町小向字正寿寺 (追加指定)	南 部 町 ほか
15 五所川原須恵器窯跡	平 16. 9.30	五所川原市持子沢字隠川	五 所 川 原 市 ほか
16 十三湊遺跡	平 17. 7.14 平 18. 7.28 平 19. 7.26	五所川原市十三 (追加指定) (追加指定)	五 所 川 原 市 ほか
17 浜尻屋貝塚	平 18. 7.28	下北郡東通村尻屋字念佛間	尻 屋 土 地 保 全 会 (管) お い ら せ 町 (平19.10.4)
18 阿光坊古墳群	平 19. 7.26	上北郡おいらせ町阿光坊	お い ら せ 町 (平19.10.4)
19 大森勝山遺跡	平 24. 9.19	弘前市大森字勝山	弘 前 市 ほか
20 大平山元遺跡	平 25. 3.27 平 27.10.7	東津軽郡外ヶ浜町字蟹田大 平山元・沢辺 (追加指定)	外 ヶ 浜 町 ほか
21 山王坊遺跡	平 29. 2. 9	五所川原市相内岩井・桂川	(管) 五 所 川 原 市

特別名勝及び天然記念物

1 十和田湖および奥入瀬溪流	名天 昭 3. 4.12 特名 昭 27. 3.29	十和田市	
----------------	-------------------------------	------	--

特別天然記念物

1 小湊のハクチョウおよび その渡来地	天 大 11. 3. 8 特天 昭 27. 3.29	青森市、東津軽郡平内町	(管) 平 内 町 (大11.11.7)
2 カモシカ	天 昭 9. 5. 1 特天 昭 30. 2.15	青森県ほか29都府県	

名勝及び天然記念物

1 仏宇多(仏ヶ浦)	昭 16. 4.23	下北郡佐井村長後	農 林 水 産 省
------------	------------	----------	-----------

名 勝

1 種差海岸	昭 12.12.21	八戸市鮫町	(管) 八 戸 市 (昭13.9.15)
2 盛美園	昭 28. 3.31 平 14.12.19	平川市猿賀石林 (追加指定)	個 人
3 瑞楽園	昭 54. 5.31	弘前市宮館字宮館沢26-1	弘 前 市 人
4 清藤氏書院庭園	昭 54. 8. 7 平 19. 2. 6	平川市猿賀石林 (追加指定)	個 人
5 金平成園(澤成園)	平 18. 1.26	黒石市内町・上町	個 人

天然記念物

1 蕪島ウミネコ繁殖地	大 11. 3. 8	八戸市鮫町字鮫	(管) 八 戸 市 (大11.11.7)
2 ツバキ自生北限地帯	大 11.10.12	東津軽郡平内町東田沢字小湊越	(管) 平 内 町 (大12.12.13)
3 法量のイチヨウ	大 15.10.20	十和田市法量字銀杏木	(管) 十 和 田 市 (昭3.3.23)
4 下北半島のサルおよびサル生息北限地	昭 45.11.11	むつ市・下北郡佐井村	
5 縫道石山・縫道石の特殊植物群落	昭 51.12.23	下北郡佐井村	
6 北金ヶ沢のイチヨウ	平 16. 9.30	西津軽郡深浦町北金ヶ沢字塩見形	東 北 財 務 局

天然記念物で地域を定めず指定したもの(本県関係分)

名 称	指定年月日	所 在 地
1 声良鶏	昭 12.12.21	秋田県、青森県、岩手県
2 軍鶏	昭 16. 8. 1	東京都、茨城県、千葉県、青森県、秋田県、高知県
3 クマガラ	昭 40. 5.12	北海道、青森県、秋田県、岩手県
4 イヌワシ	昭 40. 5.12	北海道他13県
5 オジロワシ	昭 45. 1.23	北海道、新潟県
6 オオワシ	昭 45. 1.23	北海道、石川県、福井県
7 コクガン	昭 46. 5.19	北海道、青森県、秋田県他2県
8 ヒシクイ	昭 46. 6.28	北海道、青森県、宮城県、新潟県、石川県他3県
9 マガン	昭 46. 6.28	北海道、青森県、宮城県、新潟県、石川県他3県
10 ヤマネ	昭 50. 6.26	本州、四国、九州

・ 重要伝統的建造物群保存地区(選定)

名 称	選定年月日	所 在 地
1 弘前市仲町伝統的建造物群保存地区	昭 53. 5.31	弘前市馬喰町全域、若党町及び小人町各一部
2 黒石市中町伝統的建造物群保存地区	平 17. 7.22	黒石市中町、浦町二丁目、甲徳兵衛町及び横町の各一部

・ 選定保存技術(選定)

名 称	選定年月日	所 在 地	保 持 者
1 漆掻き用具製作	昭 63. 4.26	三戸郡田子町田子66-42	中 畑 文 利 (平7.5.31認定)

・ 登録有形文化財(登録)

名 称 及 び 員 数	登録年月日	所 在 地	所有者及び保護団体
1 佐滝本店	1棟 平 9. 7.15	三戸郡三戸町八日町	個 人
2 旧河内屋橋本合名会社	1棟 平 10.12.11	八戸市八日町1	(株) 大 正 ロ マ ン
3 旧七戸郵便局	1棟 平 12. 2.15	上北郡七戸町字七戸	個 人
4 盛田牧場一号廬舎 (南部曲屋育成廬舎)	1棟 平 12. 2.15	上北郡七戸町字膝森14-1	(有) 金 子 フ ァ ー ム
5 盛田牧場二号廬舎(育成廬舎)	1棟 "	"	"
6 盛田牧場三号廬舎(繁殖廬舎)	1棟 "	"	"
7 盛田牧場四号廬舎(繁殖廬舎)	1棟 "	上北郡七戸町字膝森5	"
8 盛田牧場五号廬舎(種牡馬廬舎)	1棟 "	"	"
9 盛田牧場馬頭観音堂奥殿	1棟 "	上北郡七戸町字膝森14-1	"
10 盛田牧場馬頭観音堂拝殿	1棟 "	"	"
11 盛田牧場馬頭観音堂鳥居	1基 "	"	"
12 佐滝文庫蔵	1棟 平 12. 2.15	三戸郡三戸町八日町	個 人
13 佐滝土蔵	1棟 "	"	"
14 佐滝別邸	1棟 "	三戸郡三戸町梅内字雷平	"
15 佐滝門及び塀	1基 "	"	"
16 旧第八師団長官舎 (弘前市長公舎)	1棟 平 15. 7. 1	弘前市上白銀町1-1	弘 前 市

名称及び員数	登録年月日	所在地	所有者及び保護団体
17 旧藤田家別邸洋館	1棟 平 15. 7. 1	弘前市上白銀町8-1	弘 前 市
18 旧藤田家別邸和館	1棟 "	"	"
19 旧藤田家別邸倉庫(考古館)	1棟 "	"	"
20 旧藤田家別邸冠木門及び 両袖番屋	1棟 "	"	"
21 旧弘前無尽社屋(三上ビル)	1棟 平 15. 7. 1	弘前市元寺町	個 人
22 旧高谷銀行本店 (盛農薬商会倉庫)	1棟 平 15. 7. 1	つがる市木造千代町	(有)盛農薬商会
23 更上閣主屋	1棟 平 15. 9.19	八戸市本徒士町5-4	八 戸 市
24 更上閣門	1棟 "	"	"
25 青森県立郷土館 (旧青森銀行本店)	1棟 平 16. 2.17	青森市本町2-8-14	青 森 県
26 木村産業研究所	1棟 平 16. 6. 9	弘前市在府町61	一般財団法人木村産業研究所
27 旧制弘前高等学校外国人教師館	1棟 平 17. 7.12	弘前市文京町1	国立大学法人弘前大学
28 佐藤政衛家住宅土蔵	1棟 平 17.12.26	平川市金屋中松元	個 人
29 駒井正篤家住宅土蔵	1棟 "	平川市金屋中松元	"
30 森内勇治家住宅土蔵	1棟 "	平川市金屋中松元	"
31 駒井光芳家住宅土蔵	1棟 "	平川市金屋中松元	"
32 小野幸満家住宅土蔵	1棟 "	平川市金屋中松元	"
33 森内レイ子家住宅土蔵	1棟 "	平川市金屋中松元	"
34 佐藤義秋家住宅土蔵	1棟 "	平川市金屋中松元	"
35 佐藤聖徳家住宅土蔵	1棟 "	平川市金屋中松元	"
36 佐藤長臣家住宅土蔵	1棟 "	平川市金屋中松元	"
37 駒井忠雄家住宅土蔵	1棟 "	平川市金屋上松元	"
38 百田昭逸家住宅土蔵	1棟 "	平川市金屋上松元	"
39 小野智栄家住宅土蔵	1棟 "	平川市金屋上松元	"
40 小野長道家住宅土蔵	1棟 "	平川市金屋上松元	"
41 小野正博家住宅土蔵	1棟 "	平川市金屋上松元	"
42 小野郁男家住宅土蔵	1棟 "	平川市金屋上松元	"
43 松田良昭家住宅土蔵	1棟 "	平川市金屋上松元	"
44 小野秋穂家住宅土蔵	1棟 "	平川市金屋上松元	"
45 佐藤亮家住宅土蔵	1棟 "	平川市金屋上松元	"
46 駒井武義家住宅土蔵	1棟 "	平川市金屋上松元	"
47 駒井宏家住宅土蔵	1棟 "	平川市金屋上松元	"
48 小野昭正家住宅土蔵	1棟 "	平川市金屋中早稲田	"
49 松田和雄家住宅土蔵	1棟 "	平川市金屋中早稲田	"
50 九戸家住宅主屋	1棟 平 18.10.18	黒石市甲大工町	"

名称及び員数	登録年月日	所在地	所有者及び保護団体
51 新むつ旅館本館	1棟 平 19. 5.15	八戸市小中野	個人
52 田中家住宅主屋	1棟 "	三戸郡南部町福田字間ノ原	"
53 田中家住宅米蔵	1棟 "	"	"
54 田中家住宅門	1棟 "	"	"
55 成田和夫家住宅土蔵	1棟 平 19. 7.31	平川市金屋上松元	"
56 佐藤幸正家住宅土蔵	1棟 "	平川市金屋上松元	"
57 小野良家住宅土蔵	1棟 "	平川市金屋上松元	"
58 佐藤正道家住宅土蔵	1棟 "	平川市金屋上松元	"
59 佐藤征栄家住宅土蔵	1棟 "	平川市金屋上松元	"
60 駒井徹雄家住宅土蔵	1棟 "	平川市金屋上松元	"
61 小野サツエ家住宅土蔵	1棟 "	平川市金屋上松元	"
62 小野きみゑ家住宅土蔵	1棟 "	平川市金屋上松元	"
63 佐藤良徳家住宅土蔵	1棟 "	平川市金屋上松元	"
64 佐藤利衛家住宅土蔵	1棟 "	平川市金屋上松元	"
65 村井家住宅主屋	1棟 "	三戸郡南部町大向字泉山道	"
66 佐藤柳治家住宅土蔵	1棟 平 19.10. 2	平川市金屋中松元	"
67 駒井善重家住宅土蔵	1棟 "	平川市金屋上早稲田	"
68 森内悦子家住宅土蔵	1棟 "	平川市金屋上早稲田	"
69 松田陸三家住宅土蔵	1棟 "	平川市金屋上早稲田	"
70 松田圭司家住宅土蔵	1棟 "	平川市金屋上早稲田	"
71 佐藤竹悦家住宅土蔵	1棟 "	平川市金屋上早稲田	"
72 山田寛家住宅土蔵	1棟 "	平川市金屋上早稲田	"
73 松田和雄家住宅文庫蔵	1棟 "	平川市金屋中早稲田	"
74 坂本家住宅主屋	1棟 平 19.12. 5	三戸郡新郷村西越字日向	"
75 木村家住宅主屋	1棟 "	三戸郡新郷村西越字日向	"
76 旧西沢家住宅主屋	1棟 平 20. 3. 7	五所川原市金木町朝日山411 - 5他	五所川原市
77 旧野村家住宅離れ	1棟 平 20. 7. 8	上北郡野辺地町字野辺地123-1	野辺地町
78 旧島守発電所本館	1棟 平 21.11. 2	八戸市南郷区島守字持金沢3	八戸市
79 旧島守発電所水槽	1基 "	"	"
80 旧島守発電所水圧鉄管路	1所 "	"	"
81 旧島守発電所余水路	1所 "	"	"
82 八戸酒造店舗兼主屋	1棟 平 22. 9.10	八戸市湊町字本町	個人
83 八戸酒造北蔵	1棟 "	"	"
84 八戸酒造文庫蔵	1棟 "	"	"
85 八戸酒造西蔵	1棟 "	"	"
86 八戸酒造煉瓦蔵	1棟 "	"	"
87 八戸酒造煉瓦塀	1棟 "	"	"

名称及び員数	登録年月日	所在地	所有者及び保護団体
88 石場旅館	1棟 平 24. 2.23	弘前市元寺町	個人
89 翠明荘(旧高谷家別邸)洋館	1棟 "	弘前市元寺町69	(株)ムシコ・クリエイト
90 翠明荘(旧高谷家別邸)日本館	1棟 "	"	"
91 翠明荘(旧高谷家別邸)奥座敷	1棟 "	"	"
92 翠明荘(旧高谷家別邸)土蔵	1棟 "	"	"
93 翠明荘(旧高谷家別邸)門	1棟 "	"	"
94 翠明荘(旧高谷家別邸)四阿	1棟 "	"	"
95 阿部家住宅主屋	1棟 平 26.4.25	五所川原市羽野木沢	個人
96 阿部家住宅文庫蔵	1棟 "	"	"
97 津軽鉄道旧芦野公園駅本屋	1棟 平 26.12.19	五所川原市金木町芦町84-171	津軽鉄道株式会社
98 弘前市庁舎本館	1棟 平 27.8.4	弘前市上白銀町1-1	弘前市
99 カトリック十和田教会	1棟 平 27.8.4	十和田市稲生町162	カトリック仙台司教区

・ 登録有形民俗文化財(登録)

1 津軽の林業用具	353点	平 24. 3. 8	北津軽郡中泊町中里字紅葉坂210他	中泊町
-----------	------	------------	-------------------	-----

・ 登録記念物(登録)

1 揚亀園	平 19. 7.26	弘前市亀甲町	個人
2 旧菊池氏庭園 (弘前明の星幼稚園庭園)	"	弘前市紺屋町125-2	(学)明の星学園
3 鳴海氏庭園	"	黒石市中町	個人

・ 記録作成等の措置を講ずべき無形文化財(選択)

名称	選択年月日	所在地	保持者
1 郁田流箏曲	昭 55. 4. 4	青森市	

・ 記録作成等の措置を講ずべき無形の民俗文化財(選択)

名称	選択年月日	所在地	保護団体
1 田子神楽	昭 46. 4.21	三戸郡田子町田子字七日市	田子神楽保存会
2 八戸のえんぶり	昭 46.11.11	八戸市、三戸郡	八戸えんぶり保存連絡会
3 南部駒踊	昭 49.12. 4	十和田市洞内	洞内南部駒踊保存会
4 津軽神楽	昭 51.12.25	弘前市常盤坂2-3-21	津軽神楽保存会
5 平内の鶏舞	昭 53. 1.31	三戸郡階上町平内	平内鶏舞組
6 下北の能舞	昭 53.12. 8	下北郡東通村、上北郡横浜町、野辺地町、六ヶ所村	三余会 上田屋青年会 大利敬神組 東通村郷土芸能保存連合会 横浜町能舞保存会 馬門熊野神社敬神組 愛宕神社能舞保存会 新納屋神社 神楽保存会

名 称	選択年月日	所 在 地	保 護 団 体
7 泉山の登拝習俗	昭 54.12. 7	三戸郡三戸町泉山	泉 山 七 歳 児 初 参 り 保 存 会
8 津軽のイタコの習俗	昭 54.12. 7	青森県	
9 津軽の地蔵講の習俗	平 6.12. 7	青森県	
10 久渡寺のオシラ講の習俗	平 11.12. 3	弘前市坂元	久 渡 寺
11 南部切田神楽	平 16. 2. 6	十和田市切田字下切田	南 部 切 田 神 楽 会
12 青森県南部地方の虫送り	平 16. 2. 6	青森県	
13 津軽の七日堂祭	平 21. 3.11	弘前市、平川市	百 沢 町 会 氏 子 鬼 神 社 氏 子 総 代 猿 賀 町 会 氏 子
14 氣比神社の絵馬市の習俗	平 21. 3.11	上北郡おいらせ町上久保	
15 青森県津軽地方の虫送り	平 22. 3.11	青森県	

・ 重要美術品(認定)

書 跡

名 称 及 び 員 数	認定年月日	所 在 地	所有者及び保護団体
1 徳川家康自筆日課念仏 1巻	昭 8.10.31	八戸市根城	個 人
2 徳川家康自筆日課念仏 1巻	昭 8.12.14	青森市本町	〃
3 徳川家康自筆日課念仏 1巻	昭 8.12.14	八戸市十八日町	〃
4 後柏原天皇宸翰御懐紙 1幅	昭 18.10. 1	つがる市木造	〃

考 古 資 料

1 板石塔婆 1基	昭 17.12.16	弘前市中別所字葛野	弘 前 市
-----------	------------	-----------	-------

4 県指定文化財市町村別件数一覧

(平成29年4月1日現在)

文化財 区分 市町村名	合計	県重宝							県 技 芸	県民俗文化財		県史跡名勝 天然記念物		
		建造物	絵画	彫刻	工芸品	書跡	考古 資料	歴史 資料		有形	無形	史跡	名勝	天然 記念物
青森市	30	1	1	4	2		14	3	1	2	2			
弘前市	59	16	2	8	11	1	2		1	1	5		2	10
八戸市	32	5		1	7	1	4	3			4	6		1
黒石市	11	3			1			1			3			3
五所川原市	8	1			1						4			2
十和田市	5										2	2		1
三沢市	2										2			
むつ市	11			1	3					2	4			1
つがる市	3						2							1
平川市	10	1		1	2						4	1	1	
平内町	0													
今別町	3	1									1			1
蓬田村	1			1										
外ヶ浜町	2			1								1		
鱒ヶ沢町	4		2	1							1			
深浦町	7	1	1		1						2	1		1
西目屋村	0													
藤崎町	2										1			1
大鰐町	1										1			
田舎館村	2			1			1							
板柳町	2				1									1
鶴田町	1													1
中泊町	2			1								1		
野辺地町	6	1		1			1					2		1
七戸町	7	2					2					2		1
六戸町	0													
横浜町	3										2			1
東北町	2									1	1			
六ヶ所村	1									1				
おいらせ町	2			1										1
大間町	2										2			
東通村	6							1		1	3			1
風間浦村	1										1			
佐井村	4	1		1							2			
三戸町	15	2		3			1	3			1	3		2
五戸町	5	3									1			1
田子町	6	1		2						1	2			
南部町	11	3		1			1			3				3
階上町	4										2			2
新郷村	1										1			
2以上の市町村 地域を定めず	2											1		1
計	277	42	6	29	29	2	28	11	3	12	54	20	3	38
合計	277	147							3	66		61		

5 県指定文化財一覧

(平成29年4月1日現在)

・ 県重宝
建造物

名称及び員数	指定年月日	所在地	所有者及び保護団体
1 久祥院殿位牌堂	1棟 昭 30. 1. 7	弘前市西茂森2-14-1	隣 松 寺
2 三尊仏及びその厨子堂	1棟 昭 32. 1.11	弘前市西茂森1-23-8	長 勝 寺
3 桧山御前五輪塔	1基 昭 33. 1.22	三戸郡三戸町同心町字古間木平53	長 栄 寺
4 青銅塔婆	1基 昭 34. 5. 6	東津軽郡今別町今別字今別119	本 覚 寺
5 南部利直霊屋	1棟 昭 48.12. 3	三戸郡南部町小向字正寿寺	個 人
6 法眼寺鐘楼堂	1棟 昭 53. 8.24	黒石市山形町82	宝 巖 山 法 眼 寺
7 八戸城角御殿表門	1棟 昭 56. 4.18	八戸市内丸3-3-6	八 戸 市
8 見町観音堂	1棟 昭 60. 4.27	上北郡七戸町見町37-2	見 町 観 音 堂
9 旧岩田家住宅	1棟 昭 60. 4.27	弘前市若党町31	弘 前 市
10 稲荷神社本殿	1棟 平 2. 3.16	三戸郡三戸町斗内字田屋ノ下58	稲 荷 神 社
11 南宗寺山門	1棟 平 3. 3.13	八戸市長者1-7-57	南 宗 寺
12 新羅神社本殿、拝殿	2棟 平 3. 3.13	八戸市長者1-6-10	新 羅 神 社
13 旧八戸小学講堂	1棟 平 3. 3.13	八戸市八幡字八幡丁3	櫛 引 八 幡 宮
14 旧東奥義塾外人教師館	1棟 平 5. 1.22	弘前市下白銀町2-1	弘 前 市
15 旧弘前市立図書館	1棟 平 5. 1.22	〃	〃
16 熊野宮本殿	1棟 平 5. 1.22	弘前市茜町1-8-1	熊 野 宮
17 日本聖公会弘前昇天教会教会堂	1棟 平 5. 4.16	弘前市山道町7-1	日 本 聖 公 会 弘 前 昇 天 教 会
18 巖鬼山神社本殿	1棟 平 5. 4.16	弘前市十腰内字猿沢78	巖 鬼 山 神 社
19 法眼寺本堂	1棟 平 5. 4.16	黒石市山形町82	宝 巖 山 法 眼 寺
20 旧青森県尋常中学校本館	1棟 平 5. 7.19	弘前市新寺町1-1	青 森 県
21 日本基督教団弘前教会教会堂	1棟 平 5. 7.19	弘前市元寺町48	日 本 基 督 教 団 弘 前 教 会
22 飯詰八幡宮本殿	1棟 平 6. 1.21	五所川原市飯詰字福泉148-1	飯 詰 八 幡 宮
23 袋宮寺本堂	1棟 平 6. 4.25	弘前市新寺町26	袋 宮 寺
24 円明寺本堂	1棟 平 6. 4.25	弘前市新寺町62	円 明 寺

名称及び員数	指定年月日	所在地	所有者及び保護団体
25 報恩寺本堂	1棟 平 6. 4.25	弘前市新寺町34	報 恩 寺
26 猿賀神社本殿	1棟 平 6. 4.25	平川市猿賀石林175	猿 賀 神 社
27 本行寺護国堂	1棟 平 7. 4.19	弘前市新寺町92	本 行 寺
28 寶福寺本堂	1棟 平 7. 4.19	三戸郡五戸町浅水字浅水32-1	寶 福 寺
29 野辺地八幡宮本殿、末社金刀比羅宮本殿	2棟 平 9. 7.30	上北郡野辺地町字笹館12	野 辺 地 八 幡 宮
30 青岩寺本堂	1棟 平 9. 7.30	上北郡七戸町字町7	青 岩 寺
31 旧圓子家住宅	1棟 平 13. 6.29	三戸郡五戸町倉石中市字中市62-7	五 戸 町
32 南部安信の墓(宝篋印塔)	1基 平 14. 4.17	三戸郡南部町小向字馬場坂	個 人
33 旧坪田家住宅	1棟 平 14.11.18	青森市浪岡字岡田43	青 森 市
34 黒石市消防団第三分団第三消防部屯所	1棟 平 15. 7.14	黒石市甲徳兵衛町3	黒 石 市
35 五戸町消防団第一分団屯所	1棟 平 15. 7.14	三戸郡五戸町字野月2	五 戸 町
36 旧伊東家住宅	1棟 平 17. 3.14	弘前市若党町80	弘 前 市
37 旧橋本家住宅	1棟 平 17. 3.14	三戸郡田子町田子字川代ノ上366-39	田 子 町
38 円覚寺宝篋印塔	1基 平 18. 7.14	西津軽郡深浦町深浦字浜町275-2	円 覚 寺
39 大慈寺(松館)山門	1棟 平 21. 2.18	八戸市松館字古里38	大 慈 寺
40 岩木山神社社務所	1棟 平 23. 8.19	弘前市百沢字寺沢27	岩 木 山 神 社
41 南部信直夫妻の墓石	2基 平 27. 8.14	三戸郡南部町小向字正寿寺	個 人
42 旧三上家住宅	1棟 平 28. 4.18	下北郡佐井村佐井字大佐井70-2	佐 井 村

絵 画

1 世界地図屏風	1隻 昭 33. 1.22	青森市本町	個 人
2 親鸞上人連座御影	1幅 昭 38. 4.10	西津軽郡鰺ヶ沢町釣町16-1	来 生 寺
3 阿弥陀如来像	1幅 昭 38. 4.10	"	"
4 絹本着色当麻曼荼羅図	1幅 平 3. 3.13	弘前市新寺町108	貞 昌 寺
5 新井晴峰筆紙本着色観桜観楓図屏風	1双 平 16. 1.21	弘前市下白銀町1-6	弘 前 市
6 絹本着色聖宝僧正像	1幅 平 17. 7.20	西津軽郡深浦町深浦字浜町275-2	円 覚 寺

彫 刻

1 木彫阿弥陀如来立像	1軀 昭 31. 5.14	弘前市新寺町109	西 光 寺
2 獅子頭	1面 昭 31. 5.14	三戸郡三戸町梅内字村中	個 人
3 舞楽面	3面 昭 31. 5.14	弘前市百沢字寺沢27	岩 木 山 神 社
4 木彫阿弥陀如来立像	1軀 昭 32. 1.11	青森市野内字菊川267	當 古 寺
5 薬師如来三門本尊	1軀 昭 32. 1.11	弘前市西茂森1-23-8	長 勝 寺
6 津軽為信木像	1軀 昭 32. 1.11	"	"
7 十一面観音立像	1軀 昭 33. 1.22	三戸郡南部町大向字長谷94-1	恵 光 院
8 木彫阿弥陀如来立像	1軀 昭 33. 6.25	上北郡野辺地町字寺ノ沢38-2	海 中 寺

名称及び員数		指定年月日	所在地	所有者及び保護団体
9	十一面観世音立像	1躯 昭 33. 6.25	弘前市新寺町26	袋 宮 寺
10	木彫十一面観音立像	1躯 昭 34.10. 6	下北郡佐井村佐井字古佐井112	長 福 寺
11	十一面観音像	1躯 昭 35. 6.24	三戸郡田子町田子字清水頭	個 人
12	弥勒菩薩像	1躯 昭 35. 6.24	"	"
13	阿弥陀如来像	1躯 昭 37. 6.29	弘前市下白銀町1-6	吉 祥 寺
14	十一面観音像	1躯 昭 37. 6.29	弘前市新寺町110	西 福 寺
15	地藏像	1躯 昭 37. 6.29	"	"
16	十一面観音像	1躯 昭 37. 6.29	南津軽郡田舎館村田舎館東田196	田 舎 館 村
17	観世音菩薩像	1躯 昭 38. 6. 4	東津軽郡外ヶ浜町三蔵字家ノ上76	龍 馬 山 義 経 寺
18	如来立像	1躯 昭 39. 6.30	むつ市大湊上町3	常 楽 寺
19	菩薩坐像	1躯 昭 41. 1.12	東津軽郡蓬田村阿弥陀川字汐干29	正 法 院
20	菩薩坐像(寺伝薬師如来像)	1躯 昭 41. 1.12	西津軽郡鰯ヶ沢町富根町1	延 寿 院
21	菩薩坐像	1躯 昭 43. 4. 5	平川市沖館宮崎266-3	沖 館 神 明 宮
22	舞楽面	9面 昭 46. 9. 6	八戸市八幡字八幡丁3	櫛 引 八 幡 宮
23	十一面観世音菩薩坐像(木像)	1躯 昭 56. 4.18	三戸郡三戸町同心町字熊ノ林6-2	観 福 寺
24	聖観世音菩薩立像(金銅仏)	1躯 昭 56. 4.18	上北郡おいらせ町阿光坊105-278	聖 福 寺
25	阿弥陀如来立像(木像)	1躯 昭 56. 4.18	三戸郡三戸町同心町字諏訪内55	悟 真 寺
26	円空作木造男神像	1躯 平 2. 3.16	北津軽郡中泊町小泊字小泊	個 人
27	円空作木造観音菩薩坐像	1躯 平 2. 8. 3	青森市浪岡北中野字天王21-2	西 光 院
28	円空作木造観音菩薩坐像	1躯 平 9. 5.14	青森市浪岡大釈迦字山本5-8	元 光 寺
29	木造舞楽面 木造能面	9面 1面 平 11. 1.22	青森市問屋町1-18-28	大 星 神 社

工 芸 品

1	鎧櫃	1個 昭 31. 5.14	八戸市中居林字彦五郎	個 人
2	古瀬戸瓶子	1個 昭 31. 5.14	青森市月見野	"
3	鱧口 銘正長二年七月十四日	1個 昭 31. 5.14	平川市広船広沢89-9	広 船 神 社
4	鱧口 銘至徳二年六月二十四日	1個 昭 31. 5.14	西津軽郡深浦町深浦字浜町275-2	円 覚 寺
5	釣燈籠	1個 昭 31. 5.14	弘前市百沢字寺沢27	岩 木 山 神 社
6	日本刀 銘相州住綱広	1口 昭 31. 5.14	弘前市百沢字寺沢27	岩 木 山 神 社
7	津軽信政着用具足	1領 昭 31. 5.14	弘前市高岡字神馬野87	高 照 神 社
8	短刀 銘波岡森宗	1口 昭 31. 5.14	弘前市在府町	個 人
9	梵鐘	1口 昭 37.11.16	五所川原市飯詰字福泉224	長 円 寺

名称及び員数		指定年月日	所在地	所有者及び保護団体	
10	日本刀 銘津輕主為信相州綱廣呼下作之	1口 昭 37.11.16	弘前市富田町	個	人
11	日本刀 無銘(伝備中古青江貞次作)	1口 昭 37.11.16	青森市本町2-8-14	青 森 県	
12	鰐口 銘慶長九年奉納銘	1個 昭 38. 4.10	弘前市十腰内字猿沢78	巖 鬼 山 神 社	
13	短刀 銘奥州津輕住国廣	1口 昭 41. 5.25	弘前市下白銀町1-6	弘 前 市 立 博 物 館	
14	日本刀 銘奥觀寿藤原吉廣	1口 昭 43. 4. 5	八戸市小中野	個	人
15	金梨子地牡丹紋散蒔絵糸巻 太刀拵	1口 昭 44.12.15	弘前市桔梗野	"	
16	日本刀 銘吉治郎紀正賀鑄外濱砂鐵作之	1口 昭 44.12.15	むつ市大湊新町	"	
17	劍 銘以外濱沙鐵紀正賀謹鍛造	1口 昭 44.12.15	"	"	
18	鰐口 応永十二年銘	1口 昭 46. 9. 6	八戸市八幡町八幡丁3	櫛 引 八 幡 宮	
19	日本刀 銘備州長船幸光	1口 昭 46. 9. 6	"	"	
20	金梨子地牡丹紋散蒔絵衛府 太刀拵	1口 昭 49.10.14	黒石市市ノ町20	黒 石 神 社	
21	日本刀 銘津輕住安宗	1口 昭 56. 4.18	北津輕郡板柳町福野田字実田	個	人
22	津輕塗	8点 平 7. 4.19	弘前市下白銀町1-6	弘 前 市	
23	高照神社刀劍類	11口 平 12. 4.19	弘前市高岡字神馬野87	高 照 神 社	
24	津輕漆塗手板	514枚 平 15. 4.14	弘前市下白銀町1-6	弘 前 市	
25	津輕塗(変わり塗)五段重箱及び 弁当箱	2点 平 16. 7.16	弘前市寒沢町	個	人
26	菊牡丹唐草轡十字紋蒔絵漆器	13点 平 18. 2. 1	八戸市根城東構35-1 八戸市吹上	八 個 戸 市 人	
27	唐草南部鶴紋蒔絵漆器	12点 平 18. 4.19	八戸市根城東構35-1 八戸市吹上	八 個 戸 市 人	
28	南部鶴紋蒔絵漆器	7点 平 18. 4.19	八戸市吹上	個	人
29	黒塗御寺膳揃	一揃(13点) 平 21. 2.18	むつ市新町	個	人

書跡

1	久祥院殿写経	8冊 昭 30. 1. 7	弘前市西茂森2-12-1	隣 松 寺	
2	新編文林全集	1部10冊 昭 31. 5.14	八戸市番町	個	人

考古資料

1	石棒	1個 昭 30. 1. 7	青森市合浦	個	人
2	蕨手刀	1口 昭 31. 5.14	上北郡七戸町字七戸	"	
3	蕨手刀	1口 昭 31. 5.14	弘前市田町4-1-1	熊 野 奥 照 神 社	
4	縄文式尖底土器	1個 昭 31. 5.14	青森市本町2-8-14	県立名久井農業高校	

名称及び員数	指定年月日	所在地	所有者及び保護団体
5 亀ヶ岡式壺形彩色土器	1個 昭 31. 5.14	青森市本町	個 人
6 亀ヶ岡式壺形羽状縄文土器	1個 昭 31. 5.14	"	"
7 亀ヶ岡式浅鉢形台付土器	1個 昭 31. 5.14	"	"
8 盤形籃胎漆器	1個 昭 31. 5.14	つがる市木造館岡屏風山	"
9 亀ヶ岡式壺形丹漆塗土器	1個 昭 31. 5.14	青森市本町2-8-14	青 森 県
10 縄文式甕形土器	1個 昭 31. 5.14	八戸市根城東構35-1	八 戸 市
11 縄文式土偶	1個 昭 31. 5.14	青森市本町2-8-14	青 森 県
12 亀ヶ岡式壺形土器	1個 昭 31. 5.14	東京都台東区上野公園 (寄託中 国立科学博物館)	個 人
13 縄文式土器	1個 昭 34.10. 6	八戸市是川字中居18-2	清 水 寺
14 縄文式注口土器	1個 昭 36. 1.14	青森市本町2-8-14	青 森 県
15 漆塗壺形土器	1個 昭 37. 3.13	"	"
16 勾玉	1個 昭 37. 3.13	"	"
17 鯨骨製青竜刀形骨器、 鹿角製尖頭器、 猪牙製垂飾品、 鹿角製叉状品	4点 昭 37.11.16	上北郡七戸町字森ノ上210	七戸町教育委員会
18 垂柳遺跡出土品	11点 昭 46. 5. 6	南津軽郡田舎館村高樋字大曲63	田 舎 館 村
19 縄文式板状土偶	1個 昭 47. 4. 6	八戸市是川字中居18-2	清 水 寺
20 石神遺跡出土縄文式遺物	20点 昭 48.12. 3	つがる市森田町床舞	個 人
21 亀ヶ岡遺跡出土品(風韻堂)	60点 昭 52. 7.21	青森市本町2-8-14	青 森 県
22 縄文土器(狩猟文土器)	1点 平 2. 3.16	青森市本町2-8-14	青 森 県
23 鹿島沢古墳群出土品(一括)	27点 平 14. 4.17	八戸市根城字東構35-1	八 戸 市
24 大森勝山遺跡出土の旧石器	10点 平 15. 4.14	弘前市上白銀町8-1	弘 前 市
25 細隆起線文尖底深鉢形土器	1点 平 15. 4.14	青森市本町2-8-14	青 森 県
26 長者久保遺跡出土品	28点 平 24. 4.16	上北郡野辺地町字野辺地1-3	野 辺 地 町
27 鹿角製櫛(二ツ森貝塚出土)	1点 平 25. 4.17	青森市新城字天田内152-15	青 森 県
28 人物線刻石冠(近野遺跡出土)	1点 平 25. 4.17	"	"

歴史資料(史料)

1 棟札	1枚 昭 30. 1. 7	青森市本町	個 人
2 長栄寺正応碑	1基 昭 33. 1.22	三戸郡三戸町同心町字古間木平53	長 栄 寺
3 南部利康公位牌	1基 昭 33. 1.22	三戸郡三戸町梅内字城ノ下	三戸大神宮祖霊社
4 青銅擬宝珠	1個 昭 47. 3.15	"	三 戸 町

名称及び員数	指定年月日	所在地	所有者及び保護団体
5 湊家文書	11通 昭 47. 4. 6	八戸市小中野	個人
6 天保三辰ヨリ七ヶ年凶作日記 (内題「市川日記」)	1巻 平 8. 5.22	八戸市旭ヶ丘	〃
7 明暦二年津軽十郎左衛門拝領 山形黒石領外浜平内領検地帳 (明暦の検地帳)	平 12. 4.19	黒石市市ノ町11-1	黒石市
8 棟札 (田屋熊野神社 文明十八年銘)	1枚 平 12. 8.30	下北郡東通村田屋字八サバ95	熊野神社
9 陸奥国津軽郡之絵図 (正保国絵図写)	1鋪 平 23. 4. 6	青森市本町2-8-14	青森県
10 菅江真澄筆「外浜奇勝」	1冊 平 26. 4. 2	〃	〃
11 遠山家日記	111点 平 28. 8.15	八戸市糠塚字下道2-1	八戸市

・ 県 技 芸

名称	指定年月日	所在地	保 持 者
1 根笹派大音笹流錦風流尺八	昭 56. 6.23	弘前市	須藤 脩 鵬 (追加認定平9.7.30) 山田 史 生 (追加認定平18.4.19) 平尾 雄 三 (追加認定平23.4.6) 藤田 昌 宏 (追加認定平23.4.6)
2 津軽箏曲郁田流	昭 56. 9.26	青森市	櫛引 禮 子 (追加認定平18.2.1) 葛西 洋 子 (追加認定平18.2.1) 葛西 淑 子 (追加認定平18.2.1)
3 津軽塗	平 28. 8.15	-	津軽塗技術保存会

・ 民俗文化財

・ 県有形民俗文化財

名称及び員数	指定年月日	所在地	所有者及び保護団体
1 順礼札	1枚 昭 33. 1.22	三戸郡南部町大向字長谷94-6	恵光院
2 笈	1個 昭 33. 1.22	〃	〃
3 躰機	1式 昭 35. 3.26	三戸郡田子町田子字天神堂向41-1	田子町教育委員会
4 アイヌの腰刀	1口 昭 36. 1.14	むつ市大湊新町	個人
5 泊の丸木舟	1隻 昭 37. 1.12	上北郡六ヶ所村尾駁字野附535	六ヶ所村教育委員会
6 銀熨斗包印籠刻蝦夷腰刀拵	1点 昭 56. 6.23	むつ市大湊新町	個人
7 南部地方の紡織用具及び麻布	520点 昭 59. 7.28	青森市新城字平岡	〃
8 高照神社奉納額絵馬	54枚 平 2. 8. 3	弘前市高岡字神馬野87	高照神社
9 舟ヶ沢の丸木舟	1隻 平 7. 4.19	上北郡東北町塔ノ沢山1	東北町
10 青森の刺しこ着	1,014点 平 12. 1.19	青森市戸門字山部99-1	青森市
11 東通村目名不動院伝来能舞面	20面 平 13. 6.29	下北郡東通村砂子又字沢向5-34	東通村
12 順礼札(隅ノ観音堂)	1枚 平 14. 3.13	三戸郡南部町小向字鱒沢	個人

・ 県無形民俗文化財

名 称	指定年月日	所 在 地	保 護 団 体
1 南部切田神楽	昭 31. 5.14	十和田市切田字下切田	南 部 切 田 神 楽 会
2 津軽神楽	昭 31. 5.14	弘前市乳井字外の沢	津 軽 神 楽 保 存 会
3 南部駒踊	昭 34.10. 6	十和田市洞内字沼田野	洞内南部駒踊保存会
4 南部駒踊	昭 34.10. 6	八戸市河原木字高館	高 館 駒 踊 保 存 会
5 南部駒踊	昭 34.10. 6	三沢市三沢字浜三沢	浜 三 沢 駒 踊 保 存 会
6 鶏舞	昭 34.10. 6	三戸郡階上町平内	平 内 鶏 舞 組
7 田子神楽(山伏)	昭 36. 1.14	三戸郡田子町田子字七日市	田 子 神 楽 保 存 会
8 高田獅子(鹿)踊	昭 36. 1.14	青森市高田	高 田 獅 子 踊 保 存 会
9 吉野田獅子(鹿)踊	昭 36. 1.14	青森市浪岡吉野田	吉 野 田 獅 子 踊 保 存 会
10 尾崎獅子(熊)踊	昭 36. 1.14	平川市尾崎	尾 崎 獅 子 踊 保 存 会
11 八幡崎獅子(熊)踊	昭 36. 1.14	平川市八幡崎	八 幡 崎 郷 土 芸 能 保 存 会
12 種市獅子(鹿)踊	昭 36. 1.14	弘前市種市	種 市 獅 子 同 好 会
13 一野渡獅子(熊)踊	昭 36. 1.14	弘前市一野渡	一 野 渡 獅 子 会
14 古懸獅子(熊)踊	昭 36. 1.14	平川市碓ヶ関古懸	古 懸 獅 子 舞 保 存 会
15 南部駒踊	昭 36.10. 6	三戸郡階上町赤保内	赤 保 内 駒 踊 組
16 水木獅子(鹿)踊	昭 37. 1.12	南津軽郡藤崎町水木	水 木 獅 子 踊 保 存 会
17 大沢獅子(熊)踊	昭 37. 1.12	弘前市大沢	大 沢 獅 子 舞 保 存 会
18 浅井獅子(鹿)踊	昭 37. 1.12	五所川原市浅井	浅 井 獅 子 俱 楽 部
19 悪戸獅子(熊)踊	昭 37. 1.12	弘前市悪戸	悪 戸 獅 子 会
20 南部駒踊	昭 37. 6.29	三戸郡五戸町倉石石沢字石沢	南 部 駒 踊 石 沢 保 存 会
21 嘉瀬奴踊	昭 44.12.15	五所川原市金木町嘉瀬	嘉 瀬 奴 踊 保 存 会
22 念仏鶏舞	昭 46. 5. 6	上北郡東北町大浦字家ノ前	沼 崎 念 仏 鶏 舞 保 存 会
23 加賀美流騎馬打毬	昭 47. 3.15	八戸市	八 戸 騎 馬 打 毬 会
24 金ヶ沢鶏舞	昭 51. 6.26	三戸郡新郷村戸来字金ヶ沢	金 ヶ 沢 鶏 舞 保 存 会
25 三ッ目内獅子(熊)踊	昭 54. 7.24	南津軽郡大鰐町三ッ目内	三 ッ 目 内 獅 子 舞 保 存 会
26 東通神楽	昭 55. 3.18	下北郡東通村	東 通 村 郷 土 芸 能 保 存 連 合 会
27 鮫の神楽	昭 55.10.21	八戸市鮫町字上鮫	鮫 神 楽 連 中
28 斗内獅子舞	昭 55.10.21	三戸郡三戸町斗内	斗 内 獅 子 舞 保 存 会
29 広船獅子(熊)踊	昭 56. 6.23	平川市広船	広 船 獅 子 踊 保 存 会
30 金木さなぶり荒馬踊	昭 56. 9.26	五所川原市金木町朝日山	金 木 さ な ぶ り 荒 馬 保 存 会
31 田子の虫追い	昭 58. 1.20	三戸郡田子町相米字細野・原字飯豊	細 野 虫 追 い 保 存 会 飯 豊 自 治 会
32 大川原の火流し	昭 58. 1.20	黒石市大川原	大 川 原 火 流 し 保 存 会

名 称	指定年月日	所 在 地	保 護 団 体
33 岩崎の鹿島祭	昭 59. 1.24	西津軽郡深浦町	松神鹿島祭保存会 黒崎鹿島祭保存会 大間越鹿島祭保存会
34 福浦の歌舞伎	昭 59. 7.28	下北郡佐井村長後	福 浦 芸 能 保 存 会
35 法霊神楽	昭 61. 2. 4	八戸市内丸2丁目	お が み 神 社 法 霊 神 楽 保 存 会
36 東通のもちつき踊	昭 62. 1.27	下北郡東通村	東 通 村 郷 土 芸 能 保 存 連 合 会
37 東通村の獅子舞	平 3. 3.13	下北郡東通村入口、褰部	〃
38 横浜町の獅子舞	平 4. 3.11	上北郡横浜町百目木、向平	横 浜 町 郷 土 芸 能 保 存 会
39 横浜町の神楽	平 4. 3.11	上北郡横浜町有畑、浜田、 鶏沢、大豆田、檜木	〃
40 黒石ねぶた	平 5. 4.16	黒石市	黒 石 ね ぶ た 保 存 会
41 岩崎の獅子(鹿)踊	平 7. 4.19	西津軽郡深浦町大間越、久田	大 間 越 獅 子 踊 保 存 会 正 久 獅 子 舞 保 存 会
42 田名部の山車行事	平 11. 1.22	むつ市	横 迎 町、小 川 町、柳 町、 本 町、田 名 部 町、新 町
43 川内の山車行事	平 11. 1.22	むつ市	上 町、中 浦 町、新 町、 浜 町、仲 崎 町、谷 地 町
44 佐井の山車行事	平 11. 1.22	下北郡佐井村	佐 井 の 山 車 行 事 保 存 会
45 上十川獅子踊	平 11. 7.23	黒石市上十川	上 十 川 獅 子 踊 保 存 会
46 脇野沢の山車行事	平 12. 4.19	むつ市	蛭 子 山 町 印、船 山 町 印、 脇 野 沢 八 幡 宮
47 大畑の山車行事	平 12. 8.30	むつ市	大 畑 町 八 幡 宮 例 祭 山 車 行 事 保 存 会
48 風間浦の山車行事	平 12. 8.30	下北郡風間浦村	風 間 浦 の 山 車 行 事 保 存 会
49 今別町の荒馬	平 15. 4.14	東津軽郡今別町	今 別 町 荒 馬 保 存 会 大 川 平 荒 馬 保 存 会 二 股 荒 馬 保 存 会
50 岡三沢神楽	平 22. 7.21	三沢市岡三沢	岡 三 沢 神 楽 保 存 会
51 相内の虫送り	平 23. 4. 6	五所川原市相内	相 内 青 年 団
52 鯨ヶ沢白八幡宮の大祭行事	平 25. 8.14	西津軽郡鯨ヶ沢町	白 八 幡 宮 大 祭 保 存 会
53 奥戸の山車行事	平 27. 8.14	下北郡大間町奥戸	奥 戸 地 区 山 車 行 事 保 存 会
54 大間の山車行事	平 29. 1.27	下北郡大間町大間	大 間 の 山 車 行 事 保 存 会

・ 記 念 物

・ 県 史 跡

名 称 及 び 員 数	指定年月日	所 在 地	所有者及び保護団体
1 関の古碑群 42基	昭 30. 1. 7	西津軽郡深浦町関字析沢	深 浦 町
2 八戸南部家墓所	昭 30. 1. 7	八戸市長者	個 人
3 唐馬の碑 1基	昭 35. 1.23	三戸郡三戸町川守田字下比良	三 戸 町
4 一里塚 1基	昭 36. 6.10	八戸市十日市天摩44-1	八 戸 市
5 一里塚 1対2基	昭 36.10. 6	十和田市伝法寺字平窪、上ノ沢	個 人

名称及び員数		指定年月日	所在地	所有者及び保護団体	
6	一里塚	1対2基	昭 36.10. 6	十和田市大沢田字池ノ平	個人
7	一里塚	1対2基	昭 37. 6.29	上北郡野辺地町坊ノ塚	〃
8	一里塚	2基	昭 37. 6.29	上北郡七戸町字卒古沢11	(株) 東北電力
9	一里塚	2基	昭 37. 6.29	上北郡七戸町字森ノ上51、森ノ下55	七戸町
10	一里塚	1基	昭 37. 6.29	八戸市南郷区頃巻沢字長久保19-5	八戸市
11	一里塚	2基	昭 37. 6.29	八戸市南郷区市野沢字新田28、中野字大久保22	八戸市
12	一里塚	2基	昭 37. 6.29	八戸市南郷区大森字砂子崎52、字林崎36	八戸市
13	八幡崎遺跡		昭 44.12.15	平川市八幡崎宮本	個人
14	藩境塚	4基	昭 44.12.15	東津軽郡平内町狩場沢字関口 上北郡野辺地町柴崎	個野辺地町
15	野辺地戦争戦死者の墓所		昭 51.12.11	上北郡野辺地町烏井平36	野辺地町
16	一里塚	2基	昭 63. 1.16	三戸郡三戸町目時字中野 三戸郡三戸町梅内字大反り前田	個 〃 人
17	斗内千人塚 墳丘、 供養塔	4基 1基	昭 63. 1.16	三戸郡三戸町斗内字清水田	〃
18	餓死萬霊等供養塔及び戒壇石	2基	昭 63. 1.16	八戸市新井田字寺ノ上	〃
19	中里城遺跡		平 15. 4.14	北津軽郡中泊町中里字亀山741、 254の内	中泊町
20	平館台場跡		平 16. 4.19	東津軽郡外ヶ浜町平館田の沢	外ヶ浜町

・ 県名勝

1	成田家庭園		平 12. 8.30	弘前市樹木	個人
2	貞昌寺庭園		平 14. 7.24	弘前市新寺町108	貞昌寺
3	清藤家庭園		平 25. 4.17	平川市大光寺一滝本	個人

・ 県天然記念物

1	赤根沢の赤岩		昭 30. 1. 7	東津軽郡今別町砂ヶ森字赤根沢87	今別町
2	茨島のトチノキ	1株	昭 30. 1. 7	三戸郡階上町赤保内字茨島	個人
3	関の杉	1株	昭 30. 1. 7	西津軽郡深浦町関字柝沢	深浦町
4	大杉	2本	昭 31. 5.14	弘前市十腰内字猿沢78	巖鬼山神社
5	銀南木	1本	昭 31. 5.14	上北郡七戸町銀南木五竜河原	銀南木町内会
6	桑の木	1本	昭 31. 5.14	三戸郡三戸町六日町	個人
7	うつぎ	1本	昭 31. 5.14	三戸郡階上町赤保内字蛭子	〃
8	天狗杉	1本	昭 33. 1.22	三戸郡南部町大向字長谷94-5	恵光院
9	爺杉	1本	昭 33. 1.22	三戸郡南部町法光寺字法光寺20-2	法光寺
10	法光寺参道松並木	15本	昭 33. 1.22	三戸郡南部町法光寺字法光寺20-4	〃

名称及び員数	指定年月日	所在地	所有者及び保護団体
11 十三湖の白鳥	昭 35. 3.26	五所川原市十三湖	(管) 五所川原市教委
12 大湊湾の白鳥	昭 35. 6.24	むつ市	(管) むつ市教委
13 りんごの樹	3本 昭 35.11.11	つがる市柏桑野木田字千年	個人
14 カヤの木	1本 昭 42. 1.11	八戸市南郷区島守字門前27	高松寺
15 イチイ	1本 昭 46. 9. 6	北津軽郡板柳町横沢字花岡81	無量庵
16 関根の松	1本 昭 47. 3.15	三戸郡三戸町川守田字関根4-1	三戸町
17 モミの木	1本 昭 47.12. 6	十和田市沢田字水尻山	個人
18 小川原湖のハクチョウ	昭 47.12. 6	三沢市・上北郡	(管) 三沢市教委
19 藤崎のハクチョウ	昭 51. 1.26	南津軽郡藤崎町地内平川水域	(管) 藤崎町教委
20 金木町玉鹿石	昭 55. 1.24	五所川原市金木町喜良市 小田川国有林	(管) 五所川原市教委
21 妙堂崎のモミの木(トドロッコ)	1本 昭 59. 4.19	北津軽郡鶴田町妙堂崎字掛元	個人
22 妙経寺のカヤの木	1本 昭 63.10.25	黒石市京町字寺町12	妙経寺
23 燈明杉	1本 平 5. 4.16	弘前市大沢字堂ヶ平	大沢町会
24 根岸の大いちょう	1本 平 6. 4.25	上北郡おいらせ町東下谷地	個人
25 横浜町のゲンジボタルおよび その生息地	平 8. 5.22	上北郡横浜町上田ノ沢・ 吹越・長下地区	(管) 横浜町教委
26 わむら(上村)のカシワの木	1本 平 8. 5.22	三戸郡五戸町倉石中市字 中市62-7	五戸町
27 向外瀬のモクゲンジ (センダンバノボダイジュ)	1本 平 9. 5.14	弘前市向外瀬	個人
28 天満宮のシダレザクラ	1本 平 10. 4.22	弘前市西茂森1-1-29	天満宮
29 鬼沢のカシワ(鬼神腰掛柏)	1本 平 10. 4.22	弘前市鬼沢字猿沢151	鬼神社
30 百沢街道および高岡街道の 松並木	平 11. 4.21	弘前市百沢・高岡ほか	青森県・弘前市
31 寒立馬とその生息地	平 14.11.18	下北郡東通村尻屋字念仏間37-20ほか	東通村産業振興公社
32 中野神社の対植えのモミ	1対 平 20. 4.25	黒石市南中野不動館26-3	中野神社
33 西光寺のシダレザクラ	1本 平 23. 8.19	上北郡野辺地町字寺ノ沢90	西光寺
34 薬師寺の石割カエデ	1本 平 26. 4.18	黒石市温湯鶴泉12- 4	薬師寺
35 革秀寺のサルスベリ	1株 平 28. 4.18	弘前市藤代1-4-1	革秀寺
36 弘前公園のネズコ	1本 平 28. 4.18	弘前市下白銀町1	弘前市
37 弘前公園のアイグロマツ	1本 平 28. 4.18	〃	〃
38 弘前公園最長寿のソメイヨシノ	1本 平 28. 4.18	〃	〃

6 市町村指定文化財等件数一覧

(平成29年4月1日現在)

文化財 区分 市町村名	合 計	有 形 文化財	無 形 文化財	民俗文化財		記 念 物			文化財保護 審議会委員数	周知の埋蔵文化 財包蔵地件数
				有 形	無 形	史 跡	名 勝	天 然 記念物		
青 森 市	32	21				2		9	10	422
弘 前 市	146	124	1	2	9	3		7	8	453
八 戸 市	71	50	1	6	7	1		6	7	489
黒 石 市	33	17		9	1			6	8	184
五所川原市	15	6			6	1		2	10	171
十和田市	31	9			14	6		2	10	176
三 沢 市	22	12		2	7			1	5	127
む つ 市	29	17		8	2	1		1	15	183
つ が る 市	14	6				2		6	10	112
平 川 市	72	52		8	10	2			10	226
平 内 町	8				3			5	5	66
今 別 町	13	6		1	3	1		2	3	44
蓬 田 村	4	2						2	5	28
外ヶ浜町	18	7			2	4	2	3	6	67
鱒ヶ沢町	48	26		3	4	3		12	6	141
深 浦 町	54	16			4	17	6	11	7	59
西目屋村	2	2							3	35
藤 崎 町	13	1		5	4	1		2	5	12
大 鰐 町	15	7		1	1	3		3	5	44
田舎館村	10	3			1	4		2	5	24
板 柳 町	18	5		1	5			7	9	10
鶴 田 町	2	2							5	12
中 泊 町	40	32			5			3	6	57
野辺地町	7	5				1		1	5	142
七 戸 町	17	6			10			1	8	140
六 戸 町	12	4			3			5	5	62
横 浜 町	9				5	2		2	9	28
東 北 町	17	2			8			7	10	396
六ヶ所村	8	3			3			2	10	146
おいらせ町	19				3	1		15	5	43
大 間 町									7	27
東 通 村	11	7		3				1	5	138
風 間 浦 村									4	20
佐 井 村	10	9		1					4	16
三 戸 町	23	12		6	1	1		3	5	63
五 戸 町	49	14			6	13		16	7	119
田 子 町	58	41			1	10		6	5	42
南 部 町	54	19	7	3	7	9		9	6	149
階 上 町	18	13			2			3	7	91
新 郷 村	23	5			8	2	1	7	6	21
計	1,045	563	9	59	145	90	9	170	271	4,785
合計	1,045	563	9	204		269			271	4,785

7 文化財保護関係国庫補助事業

種別	事業区分	補助事業者	事業概要	補助率 (国)
建造物	建造物保存修理	所有者・管理団体	重要文化財の修理事業（解体・半解体修理、屋根葺替、塗装・部分・移築修理、災害復旧工事）	1 / 2 [事業規模指数に応じた加算あり]
	建造物防災施設	所有者・管理団体	重要文化財の管理的事業（警報・消火・避雷・防犯・防犯設備設置工事）、消防道路・保護柵・覆屋（保存庫）・排水施設設置工事、鳥虫害防除工事、災害復旧工事、耐震診断及び耐震対策工事	1 / 2 [事業規模指数に応じた加算あり]
	登録文化財保存修理	所有者・管理団体	各地の歴史的景観を活かしたまちづくり等に資する登録有形文化財建造物の保存・活用の規範となるもので、これらの保存修理に係る設計監理に関する事業	1 / 2
	民家保存管理施設	所有者	民家（重要文化財）に居住している所有者の日常生活に著しい支障が生じた場合に、新たに保存管理施設（上限67㎡）を建築する事業	1 / 2 上限2,700千円
	重要文化財建造物等買上	地方公共団体	所有者による管理が困難・不相当の場合や所有者が地方公共団体に寄附する意志のない場合等に、地方公共団体が建造物及びその敷地を買上げる事業	1 / 2
	重要文化財建造物等活用地域活性化事業（重要文化財）	所有者・管理団体・地方公共団体	重文建造物の公開活用に資する事業	1 / 2 [事業規模指数に応じた加算あり]
	重要文化財建造物等活用地域活性化事業（登録文化財）	地方公共団体及び法人（限定）	登録建造物の公開活用に資する事業	1 / 2
美術工芸品	史料調査	地方公共団体	史料（古文書、歴史資料及び陶磁器等）の散逸、亡失を防ぐための所在確認及び保存状況調査	1 / 2
	美術工芸品保存修理	所有者・管理団体	国宝・重要文化財である美術工芸品の修理（剥落、腐蝕防除工事等含む）、その他保存のために必要な保存箱・台座等の新調・修理、災害復旧工事	1 / 2 [事業規模指数に応じた加算あり]
	美術工芸品防災施設	所有者・管理団体	国宝・重要文化財である美術工芸品について、建造物の管理事業に準ずる工事、美術工芸品を直接保護するための未指定建造物の屋根葺替、修理工事、災害復旧工事	1 / 2 [事業規模指数に応じた加算あり]
歴史資料	美術工芸品保存活用整備	所有者・管理団体	国宝・重要文化財である美術工芸品について、耐火構造である保存活用施設等の設置、展示設備・解説用設備・温湿度調整設備等の設置	1 / 2
記念物	天然記念物緊急調査	地方公共団体	学術上価値の高い動物・植物及び地質鉱物の実態を把握し、その保存策に資するための調査（減少原因調査、分布調査、生態調査、保存対策調査）	1 / 2
	史跡等保存活用計画等策定	管理団体・地方公共団体	1年次・・・航空写真・地上実測による1/1000の現況地図作成 2年次・・・現況地図に基づく保存活用計画策定	1 / 2
	名勝地調査	地方公共団体	消滅や改変の危機に瀕している未指定・未登録の名勝地の保護のための調査経費 1 名勝地を特定するために行う総合調査 2 個別の名勝地を対象として行う実測図作成等に 係る詳細調査	1 / 2
	天然記念物再生事業	所有者・地方公共団体	天然記念物が生息する地域を本来あるべき姿に再生し、自立的に生息できる自然環境の復元や、飼育・栽培施設で人工的に増殖し、野外へ再導入する等の新たな手法を加えた保護増殖を行う事業	1 / 2
	天然記念物食害対策	地方公共団体	天然記念物に指定された動物による農作物、造林木等に対する食害等の防止対策のための幼樹保護、防護柵設備、捕獲、防護網等設置、餌場借上げ等	2 / 3
	歴史活き活き！史跡等総合活用整備事業	所有者・地方公共団体	史跡等、登録記念物又は歴史の道の保存活用のために行う保存整備、環境整備、防災施設や災害復旧事業及びこれらの事業実施に伴う普及啓発事業	地方公共団体 1 / 2 所有者 7 / 10

種別	事業区分	補助事業者	事業概要	補助率 (国)
埋蔵文化財	(1)発掘調査	地方公共団体	埋蔵文化財の記録の作成又は保存に必要な資料を得るために行う発掘調査及び発掘された資料の保存整理	1 / 2
	(2)遺跡発掘事前総合調査	地方公共団体	大規模な開発が予想される地域の埋蔵文化財の所在、範囲及び性格を明らかにし、開発等と調整するために行う遺跡の試掘等による総合調査	1 / 2
	(3)遺跡詳細分布調査	地方公共団体	大規模な開発等が予想される地域の埋蔵文化財の所在、範囲及び性格を明らかにし、開発等と調整するために行う遺跡の詳細な分布調査	1 / 2
	(4)重要遺跡確認緊急調査	地方公共団体	重要な遺跡の保護を図るため遺跡の範囲及び性格を確認する調査	1 / 2
	(5)出土遺物保存処理	地方公共団体	発掘調査によって検出された出土品のうち、木製品、金属製品、自然遺物等のものについて、その恒久保存を図るために行う保存科学的処理	1 / 2
	地域の特色ある埋蔵文化財活用事業	地方公共団体・法人	埋蔵文化財の公開及び整理・収蔵等を行うために必要な設備整備及び、埋蔵文化財の普及・啓発に係る事業	1 / 2
文化的景観	文化的景観保護推進事業	地方公共団体	文化的景観の保存と活用を図るための調査事業、保存管理計画策定事業、整備事業及び普及・啓発事業	1 / 2
伝統的建造物群	伝統的建造物群保存対策	市町村	伝統的建造物群の保存状況等の調査及び重要伝統的建造物群保存地区の防災計画策定	1 / 2
	重要伝統的建造物群保存地区保存	市町村	重要伝統的建造物群保存地区の建造物及び建造物群と一体をなす環境を保存するために特に必要と認められる物件の管理（防災施設、標識等の整備、建造物及び敷地の買上）、修理、修景又は復旧事業	1 / 2
	文化財建造物等を活用した地域活性化事業（重要伝統的建造物群保存地区）	地方公共団体	重伝建地区の公開活用に資する事業	1 / 2 [事業規模指数に応じた加算あり]
民俗文化財	民俗文化財調査	地方公共団体・文化庁長官が適当と認める者	その散逸、衰亡変容を防ぐため、民俗文化財の主要な事項に関する分布調査、特定の地域・分野に関する実態調査	1 / 2
	民俗文化財保存修理・防災	所有者・管理団体	解体修理・屋根葺替・塗装修理・移築修理、腐食等防除・保存箱新調、災害復旧事業 火災警報設備・消火設備等設置、保護柵・覆屋設置、鳥虫害防除、災害復旧事業	1 / 2
	民俗文化財伝承・活用等	所有者・保護団体・地方公共団体	重要有形・無形民俗文化財伝承基盤整備（施設修理・防災、用具修理、災害復旧、伝承者養成等）、無形民俗文化財活用（記録作成、映像等の作成）	1 / 2
	民俗文化財保存活用整備	所有者・管理団体	重要有形民俗文化財について、耐火構造である保存活用施設等の設置、展示・解説・温湿度調整設備等の設置	1 / 2
文化財保存技術	文化財保存技術保存	保存技術保持者・保存団体・地方公共団体	伝承者の養成、技術・技能の錬磨、記録の作成・刊行	定額
管理費等	指定文化財管理	地方公共団体	(1)防災設備保守点検、差し茅・雪降り等小修理、荒廃防止・民家の環境整備、薫蒸・殺虫等の事業に対し地方公共団体がその経費を補助する事業 (2)県教育委員会が行う文化財保護管理指導事業	1 / 2
史跡等買上げ	史跡等買上げ	地方公共団体	史跡、名勝、天然記念物の保存のための土地買上げ及び先行取得の地方債の償還	4 / 5
文化遺産地域活性化推進	文化遺産を活かした地域活性化事業	所有者若しくは保護団体等を含む実行委員会等	地域の文化遺産情報発信、人材育成、普及啓発、後継者育成、用具の新調・修理、記録作成・調査研究等（県・市町村が策定する計画に基づく上の事業）	定額
文化芸術振興費	伝統文化親子教室事業	団体	次代を担う子どもたちが親とともに伝統文化、生活文化に関する活動を、計画的・継続的に体験・習得させる事業	定額

8 広域文化団体

平成29.4.1現在

名 称 (代表者名)	事務所所在地又は連絡先	団体の目的及び主な活動内容	設立年月日	会員数
青森県文化財保護協会 (会長 栗村 知弘)	青森市荒川字藤戸119-7 県立図書館内 TEL 017-739-4211 (呼)	県内文化財の保護活用を図り県民の文化向上に資する。 1. 文化財の保護顕彰 2. 機関誌の発行 3. 文化資料の刊行 4. 文化資料の展示会・講演会等の実施	昭和30.3.17	約100名
(社)青森県ユネスコ協会 (会長 石田 稔)	青森市橋本三丁目4-15 (3F) TEL 017-722-4472	ユネスコ憲章の精神に基づきユネスコ活動の推進を図り、国際的相互理解と親善につとめるとともに国際社会の進歩発展のために貢献し、世界の平和と人類の福祉に寄与する。 1. 国際親善交流 2. 在日外国人との交流 3. 世界遺産白神山地の保全保護 4. 県縄文遺跡群世界遺産を目指す 5. 講演会、研究会等の開設 6. 地域の教育的、文化的発展に関すること	昭和55.5.12	87名・ 10団体
青森県博物館等協議会 (会長 山田 勝規)	青森市本町二丁目8-14 県立郷土館内 TEL 017-777-1585	県内に設置された博物館、美術館、資料館、記念館及びその他の類似施設相互の連絡提携を密にし、博物館事業の発展に寄与する。 1. 広報活動の実施 2. 情報の交換及び資料の相互利用 3. 研修会等の開催 4. その他必要な事業	昭和54.6.15	43館
青森県史跡整備市町村協議会 (会長 弘前市長 葛西 憲之)	弘前市大字賀田一丁目1-1 弘前市教育委員会 文化財課内 TEL 0172-82-1642	県内の市町村が、史跡等の整備に関する調査研究及びその具体的方策の推進を図り、もって文化財の保存と活用に資することを目的とする。 1. 未加入市町村への加入促進 2. 総会の開催 3. 情報交換会の開催	平成15.3.24	28市町村
青森県公立発掘調査機関連絡協議会 (会長 田村 博美)	青森市新城字天田内152-15 県埋蔵文化財調査センター内 TEL 017-788-5701	県内において埋蔵文化財の発掘調査を行っている教育委員会等の緊密な連携を図り、発掘調査体制の充実と調査成果の活用に寄与する。 1. 埋蔵文化財の発掘調査に関する情報交換 2. 埋蔵文化財の発掘調査に関する研究会、研修会等の開催 3. 発掘調査報告会の開催その他調査成果の活用に関する事業 4. 機関誌、研究紀要の発行 5. その他必要な事業	平成13.11.15	29機関

9 審議会委員等名簿

(1) 青森県文化財保護審議会委員(10名) 任期 平成28.4.9~平成30.4.8

氏名	分野	備考
岡田俊治	建造物	
石川善朗	美術工芸品	
福井敏隆	歴史資料	
藤田俊雄	歴史資料	
外崎純一	有形・無形民俗	
山田巖子	有形・無形民俗	
工藤竹久	史跡	
佐原雄二	動物	
太田正文	植物	
柴田眞理子	学校教育	

(2) 銃砲刀剣類登録審査委員(4名) 任期 平成28.5.13~平成30.5.12

氏名	備考
杉本孝	
竹内正光	
吉澤剛	
細越敬喜	

(3) 青森県立郷土館協議会委員(12名) 任期 平成27.10.15~平成29.10.14

氏名	分野	備考
宮木くみ子	学校教育	
五十嵐百合子	学校教育	
中村廣美	学校教育	
飛内文代	学校教育	
齋藤麻毅	社会教育	
中村文子	社会教育	
木村房雄	社会教育	
上野志津子	家庭教育	
山田巖子	学識経験	(民俗学)
工藤雅世	学識経験	(観光)
安田勝寿	学識経験	(博物館)
齋藤信夫	学識経験	(自然)

10 県内博物館等施設一覧

区分	名称	所在地	電話	備考
登録博物館	青森県立郷土館	〒030-0802 青森市本町2丁目8-14	017-777-1585	昭和48年開館
	弘前市立博物館	〒036-8356 弘前市下白銀町1-6(弘前公園内)	0172-35-0700	昭和52年開館
	八戸市博物館	〒039-1166 八戸市根城字東構35-1	0178-44-8111	昭和58年開館
当施設 博物館相	青森県立美術館	〒038-0021 青森市安田字近野185	017-783-3000	平成18年開館
	八戸市美術館	〒031-0031 八戸市番町10-4	0178-45-8338	昭和61年開館
博物館類似施設 歴史・民俗関係	青森市中世の館	〒038-1311 青森市浪岡大字浪岡字岡田43	0172-62-1020	平成4年開館
	あおり北のまほろば歴史館	〒038-0002 青森市沖館2丁目2-1	017-763-5519	平成27年開館
	弘前城史料館	〒036-8356 弘前市下白銀町1-1(弘前公園内)	0172-33-8733	昭和37年開館
	高照神社宝物殿	〒036-1343 弘前市大字高岡字神馬野87	0172-83-2465	昭和32年開館
	八戸市立民俗資料収蔵庫 (漁撈用具関係)	〒031-0841 八戸市鮫町字大作平	0178-44-8111	(八戸市博物館) 昭和52年開館
	八戸市南郷歴史民俗資料館	〒031-0202 八戸市南郷区大字島守字小山田7-1	0178-83-2443	昭和55年開館
	五所川原市歴史民俗資料館	〒037-0035 五所川原市湊字千鳥102-1	0173-35-2111 (市文化スポーツ課)	休館中
	五所川原市金木歴史民俗資料館	〒037-0202 五所川原市金木町芦野234-1	0173-35-2111 (市文化スポーツ課)	休館中
	五所川原市市浦歴史民俗資料館	〒037-0403 五所川原市十三土佐1-298(中の島公園内)	0173-62-2775	平成元年開館
	十和田市郷土館	〒034-0301 十和田市大字奥瀬字中平61番地8	0176-72-2340	昭和47年開館
	十和田市称徳館	〒034-0106 十和田市深持字梅山1-1	0176-26-2100	平成12年開館
	十和田市十和田湖民俗資料館	〒034-0301 十和田市大字奥瀬字栃久保80	0176-74-2547	昭和53年開館
	三沢市歴史民俗資料館	〒033-0022 三沢市三沢字淋代平116-2955	0176-59-3670	昭和57年開館
	三沢市先人記念館	〒033-0164 三沢市谷地頭4-298-652	0176-59-3009	平成7年開館
	北洋館	〒035-0093 むつ市大湊町4-1	0175-24-1111 (内線2573)	昭和56年開館
	つがる市森田歴史民俗資料館	〒038-2816 つがる市森田町森田月見野340-2	0173-26-2201	昭和50年開館
	平川市郷土資料館	〒036-0102 平川市光城2丁目30-1	0172-44-1221	休館中 (H29.4.1～30.1.3)
	平内町歴史民俗資料館	〒039-3321 東津軽郡平内町小湊字小湊79-3	017-755-3945	昭和54年開館
	蓬田村文化伝承館	〒030-1201 東津軽郡蓬田村大字広瀬字坂元24番地	0174-31-3111 (村教育委員会)	平成14年開館
	大山ふるさと資料館	〒030-1307 東津軽郡外ヶ浜町字蟹田大平沢辺34-3	0174-22-2577	平成13年開館
鱒ヶ沢町郷土文化保存伝習館 光信公の館	〒038-2725 西津軽郡鱒ヶ沢町種里字大柳90	0173-79-2535	平成2年開館	
深浦町歴史民俗資料館	〒038-2324 西津軽郡深浦町深浦字苗代沢80-1	0173-74-3882	昭和55年開館	
風待ち館	〒038-2324 西津軽郡深浦町深浦字浜町272-1	0173-74-3553	平成17年開館	

区分	名 称	所 在 地	電 話	備 考
歴史・民俗関係	円覚寺奉納海上信仰資料収蔵庫(寺宝館)	〒038-2324 西津軽郡深浦町深浦字浜町275-2	0173-74-2029	昭和62年開館
	板柳町立郷土資料館	〒038-3672 北津軽郡板柳町大字灰沼字岩井70	0172-72-0330	昭和48年開館
	中泊町博物館	〒037-0305 北津軽郡中泊町大字中里字紅葉坂210	0173-69-1111	平成10年開館
	野辺地町立歴史民俗資料館	〒039-3131 上北郡野辺地町字野辺地1-3	0175-64-9494	昭和56年開館
	絵馬館	〒039-2501 上北郡七戸町字荒熊内67-94	0176-62-5858	平成6年開館
	六戸町郷土資料館	〒039-2371 上北郡六戸町犬落瀬字柴山3-9	0176-55-5511	昭和56年開館
	東北町歴史民俗資料館	〒039-2401 上北郡東北町上野字上野191-30	0176-56-5598	平成5年開館
	六ヶ所村立郷土館	〒039-3212 上北郡六ヶ所村大字尾駁字野附535	0175-72-2306	平成3年開館
	おいらせ町民具ふれあい館	〒039-2136 上北郡おいらせ町中下田125-2	0178-56-4276	平成13年開館
	東通村歴史民俗資料館	〒035-0005 下北郡東通村大字田屋字家ノ上29番地2	0175-27-2111 (村教育委員会)	平成25年開館
	佐井村海峡ミュージアム	〒039-4711 下北郡佐井村字大佐井112	0175-38-4506	平成2年開館
	三戸町立歴史民俗資料館	〒039-0112 三戸郡三戸町梅内字城ノ下34-29(城山公園内)	0179-22-2739	昭和42年開館
	階上町民俗資料収集館	〒039-1201 三戸郡階上町大字赤保内字耳ヶ吠6-2	0178-88-2698	昭和58年開館
	博物館類似施設	縄文時遊館展示室(さんまるミュージアム)	〒038-0031 青森市三内丸山305	017-781-6078
青森市小牧野遺跡保護センター(縄文の学び舎・小牧野館)		〒030-0152 青森市大字野沢字沢部108-3	017-757-8665	平成27年開館
藤田記念庭園考古館		〒036-8356 弘前市上白銀町8-1	0172-37-5525	平成3年開館
八戸市埋蔵文化財センター(是川縄文館)		〒031-0023 八戸市大字是川字横山1	0178-38-9511	平成23年開館
八戸市縄文学習館(是川縄文館分館)		〒031-0023 八戸市大字是川字中居3-1	0178-96-1484	平成6年開館
つがる市縄文住居展示資料館(カルク)		〒038-3138 つがる市木造若緑59-1	0173-42-6490	昭和61年開館
つがる市木造亀ヶ岡考古資料室		〒038-3283 つがる市木造館岡屏風山195	0173-45-3450	昭和54年開館
田舎館村埋蔵文化財センター		〒038-1111 南津軽郡田舎館村大字高樋字大曲63	0172-43-8555	平成12年開館
おいらせ阿光坊古墳館		〒039-2165 上北郡おいらせ町阿光坊107-4	0178-56-4276 (町社会教育・体育課)	平成29年開館
美術・工芸関係		財団法人棟方志功記念館	〒030-0813 青森市松原2-1-2	017-777-4567
	青森市民美術展示館	〒030-0801 青森市新町2-7-1	017-773-1770	昭和54年開館
	鳴海要記念陶房館	〒036-1313 弘前市大字賀田字大浦1-2	0172-82-2902	平成15年開館
	櫛引八幡宮国宝館	〒039-1105 八戸市八幡字八幡丁3	0178-27-3053	昭和9年開館
	津軽こけし館	〒036-0412 黒石市大字袋字富山72-1	0172-54-8181	昭和63年開館
	十和田市現代美術館	〒034-0082 十和田市西二番町10-9	0176-20-1127	平成20年開館
深浦町美術館	〒038-2324 西津軽郡深浦町大字深浦字苗代沢80-1	0173-74-3882	平成18年開館	

区分	名称	所在地	電話	備考
美術・工芸関係	常盤ふるさと資料館あすか	〒038 - 1204 南津軽郡藤崎町大字水木字村元15 - 1	0172-65-4567	平成8年開館
	田舎館村博物館	〒038 - 1111 南津軽郡田舎館村大字高樋字大曲63	0172-43-8555	平成12年開館
	七戸町立鷹山宇一記念美術館	〒039 - 2501 上北郡七戸町字荒熊内67-94	0176-62-5858	平成6年開館
	スペイン民芸資料館	〒039 - 2501 上北郡七戸町字荒熊内67-94	0176-62-5858	平成6年開館
	N o n o u e 人形の家	〒039 - 2539 上北郡七戸町字中村55	0176-62-5678	平成17年開館
文学関係	青森県近代文学館	〒030 - 0184 青森市荒川字藤戸119-7(青森県立図書館内)	017-739-4211	平成6年開館
	弘前市立郷土文学館	〒036 - 8356 弘前市下白銀町2-1	0172-37-5505	平成2年開館
	旧藤田家住宅(太宰治まなびの家)	〒036 - 8185 弘前市御幸町9-35	0172-82-1642 (市文化財課)	平成18年開館
	秋田雨雀記念館	〒036 - 0377 黒石市大字中町5(津軽黒石こみせ駅内)	0172-59-2080	平成21年開館
	五所川原市太宰治記念館「斜陽館」	〒037-0202 五所川原市金木町朝日山412-1	0173-53-2020	平成10年開館
	寺山修司記念館	〒033 - 0022 三沢市三沢字淋代平116-2955	0176-59-3434	平成9年開館
	「太宰の宿」ふかうら文学館	〒038-2324 西津軽郡深浦町深浦字浜町134	0173-84-1070	平成16年開館
	小説「津軽」の像記念館	〒037-0511 北津軽郡中泊町小泊字紅葉坂1080-1	0173-64-3588	平成8年開館
	東北大学植物園八甲田山分園	〒030 - 0111 青森市荒川字南荒川山1 - 1	017-738-0621	昭和4年開館
	青森市森林博物館	〒038 - 0012 青森市柳川2-4-37	017-766-7800	昭和57年開館
その他	青森県営浅虫水族館	〒039 - 3501 青森市浅虫字馬場山1-25	017-752-3377	昭和58年開館
	天文台「銀河」	〒036 - 1505 弘前市水木在家字桜井66 - 1	0172-84-2233	平成元年開館
	青森県立三沢航空科学館	〒033 - 0022 三沢市大字三沢字北山158	0176-50-7777	平成15年開館
	八戸市水産科学館(マリエント)	〒031 - 0841 八戸市大字鮫町字下松苗場14 - 33	0178-33-7800	平成元年開館
	津軽三味線会館	〒037-0202 五所川原市金木町朝日山189-3	0173-54-1616	平成12年開館
	十和田科学博物館	〒018-5501 十和田市大字奥瀬字十和田湖畔休屋486	0176-75-1111	休館中
	青函トンネル記念館	〒030-1700 東津軽郡外ヶ浜町字三厩龍浜99	0174-38-2303	平成元年開館
	十二湖エコ・ミュージアムセンター「湖郷館」	〒038-2206 西津軽郡深浦町大字松神字松神山1-3	0173-77-3113	平成11年開館
	白神山地ビジターセンター	〒036-1411 中津軽郡西目屋村田代字神田61-1	0172-85-2810	平成10年開館
	大山将棋記念館	〒039-2222 上北郡おいらせ町下前田144-1	0178-52-1411	平成17年開館

11 市町村教育委員会文化財保護行政担当主管部署等一覧

市町村名	担当主管部署等	郵便番号	住 所	電話番号	FAX番号
青森市	文化財課	038-8505	青森市柳川2-1-1	017-761-4796	017-761-4792
弘前市	文化財課	036-1393	弘前市大字賀田1-1-1(岩木総合庁舎)	0172-82-1642	0172-82-2313
八戸市	社会教育課	031-8686	八戸市内丸1-1-1	0178-43-9465	0178-47-4997
黒石市	文化スポーツ課	036-0307	黒石市大字市ノ町5-2	0172-52-2111 (内線622)	0172-52-3777
五所川原市	文化スポーツ課	037-0202	五所川原市金木町朝日山319-1 (金木庁舎)	0173-35-2111 (内線3323・3324)	0173-53-2995
十和田市	スポーツ・生涯学習課	034-0392	十和田市大字奥瀬字中平70-3	0176-72-2313	0176-72-3123
三沢市	生涯学習課	033-8666	三沢市桜町1-1-38	0176-53-5111 (内線386)	0176-52-3963
むつ市	生涯学習課	035-8686	むつ市中央1-8-1	0175-22-1111 (内線3141・3143)	0175-22-1488
つがる市	社会教育文化課	038-3138	つがる市木造若緑52	0173-49-1194	0173-49-1212
平川市	生涯学習課	036-0102	平川市光城2-30-1 (平川市文化センター内)	0172-44-1221	0172-44-8780
平内町	生涯学習課	039-3321	東津軽郡平内町大字小湊字下槻12-1	017-755-2565 (内線355)	017-755-2078
今別町	教育課	030-1502	東津軽郡今別町大字今別字今別166	0174-35-2157 (内線314)	0174-35-3923
蓬田村	教育課	030-1203	東津軽郡蓬田村大字郷沢字浜田136-76	0174-31-3111 (内線14)	0174-31-3112
外ヶ浜町	社会教育課	030-1393	東津軽郡外ヶ浜町字蟹田高銅屋44-2	0174-31-1233	0174-31-1234
鱒ヶ沢町	教育課	038-2792	西津軽郡鱒ヶ沢町本町209-2	0173-72-2111 (内線465)	0173-72-7277
深浦町	教育課	038-2324	西津軽郡深浦町大字深浦字苗代沢84-2	0173-74-2111 (内線308)	0173-74-3050
西目屋村	教育課	036-1411	中津軽郡西目屋村大字田代字稲元143	0172-85-2858	0172-85-3132
藤崎町	生涯学習課	038-1214	南津軽郡藤崎町大字常磐字三西田35-1	0172-65-3100 (内3104)	0172-65-3128
大鰐町	学務生涯学習課	038-0211	南津軽郡大鰐町大字大鰐字前田51-8 大鰐町中央公民館	0172-48-3201	0172-48-3215
田舎館村	教育課 文化財係	038-1113	南津軽郡田舎館村大字田舎館字中辻 123-1	0172-58-2250	0172-58-2394
板柳町	生涯学習課	038-3672	北津軽郡板柳町大字灰沼字岩井61	0172-72-1800	0172-72-1801
鶴田町	社会教育班	038-3595	北津軽郡鶴田町大字鶴田字早瀬200-1	0173-22-2111 (内線215)	0173-22-6007
中泊町	中泊町博物館	037-0305	北津軽郡中泊町大字中里字紅葉坂210	0173-69-1111 (内線35)	0173-69-1115
野辺地町	社会教育・スポーツ課	039-3131	上北郡野辺地町字野辺地1-15 中央公民館	0175-64-2119	0175-64-3604
七戸町	世界遺産対策室	039-2827	上北郡七戸町字森ノ上210 七戸中央公民館内	0176-58-5530	0176-68-2176
六戸町	教育課	039-2371	上北郡六戸町大字犬落瀬字前谷地61	0176-55-5511	0176-55-5514
横浜町	教育課	039-4141	上北郡横浜町字三保野57-8	0175-78-6622	0175-78-6112

平川市教育委員会は、平成29年4月～12月の間、尾上総合支所(036-0242 平川市猿賀南田15-1、電話・FAXの変更無し)へ移転

市町村名	担当主管部署等	郵便番号	住 所	電話番号	FAX番号
東北町	社会教育課(東北町歴史民俗資料館)	039-2401	上北郡東北町大字上野字上野191-30	0176-56-5598	0176-56-3692
六ヶ所村	社会教育課	039-3212	上北郡六ヶ所村大字尾駸字野附478-2	0175-72-2111 (内線514)	0175-72-2246
おいらせ町	社会教育・体育課	039-2289	上北郡おいらせ町上明堂60-6	0178-56-4276	0178-56-4268
大間町	教育課	039-4601	下北郡大間町大字大間字大間91	0175-37-2103	0175-37-4661
東通村	教育総務課	039-4292	下北郡東通村大字砂子又字沢内5-34	0175-27-2111 (内線335)	0175-27-3027
風間浦村	教育課	039-4502	下北郡風間浦村大字易国間字大川目28-5	0175-35-2210	0175-35-2123
佐井村	生涯学習課	039-4711	下北郡佐井村大字佐井字糠森20	0175-38-4506	0175-38-4512
三戸町	事務局	039-0198	三戸郡三戸町大字在府小路町43	0179-20-1157 (内線2435)	0179-20-1114
五戸町	教育課	039-1513	三戸郡五戸町字古館21-1	0178-62-2111 (内線518)	0178-62-2114
田子町	教育課	039-0201	三戸郡田子町大字田子字柏木田169	0179-20-7070 (内線707)	0179-20-7075
南部町	社会教育課	039-0105	三戸郡南部町大字沖田字沖中46	0179-34-2132	0179-34-3127
階上町	教育課	039-1201	三戸郡階上町大字道仏字天当平1-87	0178-88-2698	0178-88-1803
新郷村	総務課	039-1801	三戸郡新郷村大字戸来字風呂前10	0178-78-2111 (内線715)	0178-78-3294

12 教育事務所文化財保護行政担当者一覧

事務所	担当者	郵便番号	住所	電話番号	FAX番号
東青教育事務所	主任社会教育主事 成 田 達 哉 松 尾 健 治	030-0822	青森市中央3-20-12	017-734-9956	017-734-8303
西北教育事務所	主任社会教育主事 三 橋 豊 社会教育主事・指導主事 今 井 一 仁	037-0046	五所川原市栄町10	0173-35-2170	0173-33-3663
中南教育事務所	主任社会教育主事 神 田 昌 彦 指導主事 鳴 海 博 史	036-8345	弘前市蔵主町4	0172-32-1137	0172-36-6584
上北教育事務所	主任社会教育主事 山 内 亮 悦 社会教育主事・指導主事 木 村 智	039-2593	上北郡七戸町蛇坂55-1	0176-62-2128	0176-62-2130
下北教育事務所	主任社会教育主事 吉 岡 勝 社会教育主事・指導主事 田 中 健 一	035-0073	むつ市中央1-1-8	0175-22-1351	0175-23-8609
三八教育事務所	主任指導主事 富 樫 克 輝 社会教育主事・指導主事 石 澤 陽	039-1101	八戸市尻内町字鴨田7	0178-27-4521	0178-27-2847

「北海道・北東北の縄文遺跡群」
のユネスコ世界遺産登録を目指
しています!



三内丸山遺跡マスコットキャラクター
さんまる



あおりの文化財

<http://www.pref.aomori.lg.jp/bunka/education/culture.html>



特別史跡 三内丸山遺跡

<http://sannaimaruyama.pref.aomori.jp/>



青森県立郷土館デジタルミュージアム

<https://www.kyodokan.com/>



青森県埋蔵文化財調査センター

<http://www.ao-maibun.jp/>

「北海道・北東北の縄文遺跡群」
のユネスコ世界遺産登録を目指
しています!



三内丸山遺跡マスコットキャラクター
さんまる



あおもりの文化財
<http://www.pref.aomori.lg.jp/bunka/education/culture.html>



特別史跡 三内丸山遺跡
<http://sannaimaruyama.pref.aomori.jp/>



青森県立郷土館デジタルミュージアム
<https://www.kyodokan.com/>



青森県埋蔵文化財調査センター
<http://www.ao-maibun.jp/>



平成29年度 青森県の文化財保護行政

平成29年度

青森県の文化財保護行政

青森県教育庁文化財保護課



文化財愛護シンボルマークは、ひろげた両手の手のひらのパターンによって、日本建築の重要な要素である斗棋（組みもの）のイメージを表し、これを三つ重ねることにより、文化財という民族の遺産を、過去、現在、未来にわたり永遠に伝承してゆくという愛護精神を象徴したものです。