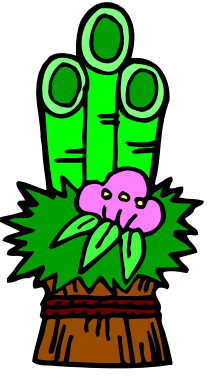


# 親子のつどい

12/18  
日曜日



# 門松をつくろう

スギやマツ、わら等の自然物を使っての本格的な門松作り。竹を切ったり、わらを束ねたり、縄で縛ったり等の作業を丁寧に、また、時には力を込め、熱心に作業を進めました。緑鮮やかなスギやマツを土台のわらに差込み、南天や扇を飾り付けると完成です。よい1年となるようお願いを込め、親子一緒になって作ったオリジナル門松は、どれもみな、見事な出来栄でした。

## 開会行事・オリエンテーション



開会行事の様子



今回は134名が参加しました。



土台作り用の竹・わら等



作り方を説明中

## 竹を切る



好みの太さの竹を選びます。



協力して竹を切ります。



慎重に長さを決めます。



切り終わったら、再びしっかり縛ります。

## わら・なわをまく



バラバラにならないよう注意します。



力を込めて縄を巻いていきます。



スギを差しやすいように、段をつけます。



もうすぐ土台が完成しますね。

## スギ・マツの飾り付け



完成間近！



丁寧に、スギを差していきます。

## 楽しい！おいしい！お昼ご飯



オリジナルメニューのしょうが味噌牛丼  
ボリュームも満点です。



昨年に引き続き、お昼ご飯は大好評でした。

## 見事完成！



立派な門松の完成です。

竹の切れ端もリサイクル。  
ミニ門松も素敵です。



持参した常緑樹をつけると華やかな門松になりますね。

こちらも、なかなかの出来栄ですね。

まあ、ニヤニヤしてステキな門松かしら。来年もよいお年を。

