

行くたび、  
あたらしい。  
青AOMORI森

平成 22 年

# 青森県観光入込客統計

青森県観光国際戦略局



# はじめに

この青森県観光入込客統計は、平成21年12月に国が定めた「観光入込客統計に関する共通基準」に基づき、県内の一定規模以上の観光地点、行催事・イベントについて調査した観光客の入込状況を、市町村の協力のもとに県が取りまとめたものに加え、関係機関から提出していただいた各種資料の情報をもとに、今後の観光行政施策推進の基礎資料とするために作成しているものです。

平成22年1月から12月までの本県の観光入込客数(延べ人数)は、34,213千人、行祭事・イベント入込客数は17,396千人となりました。延べ人数から、別途実施した「パラメータ調査」の観光客一人当たりの平均訪問地点数で除して求めた観光入込客数(実人数)は17,589千人となりました。また観光消費額は、1,698億5千8百万円という結果となりました。

さて、昨年12月4日に、県民の悲願であった東北新幹線が全線開業しました。この日を迎えるため多大なご尽力をいただきました多くの県民の皆さまに厚く御礼申し上げます。

しかしながら、開業間もない平成23年3月11日に発生しました「東日本大震災」により、本県をはじめ東北地方に甚大な被害をもたらし、国内外の観光客の宿泊キャンセルなど本県観光産業にも大きな打撃を与えました。

県としては震災からの復興を最優先とし、観光客の回復に向けた取組を進めて参りました。まだ回復の途上ではございますが、本県の持つ自然や歴史、温泉、食、祭りといった独自性の高い魅力を多くの方々にご堪能いただき、交流人口の拡大と新たな魅力の創出を図ることで、新幹線開業効果の継続獲得と、復興へ向けた更なる取組を全力で進めて参ります。

最後に、この度の調査にあたり、ご協力をいただきました関係各位に厚く御礼申し上げます。

平成23年11月

青森県観光国際戦略局長

馬 場 良 夫



# 目 次

## 観光入込客統計調査

観光入込客統計調査結果概要	1
観光入込客数の推移	3
1 観光入込客数の推移	4
2 観光消費額推計の推移	5
3 市町村別観光入込客数	6
4 市町村別観光入込客数の年次別推移	7
5 観光地点（観光施設等）観光入込客数	9
6 行祭事・イベント観光入込客数	15
7 行祭事・イベント観光入込客数（四季別入込数上位20位）	18
8 市町村別行祭事・イベント観光入込客数	20
9 自然公園観光入込客数	21
10 自然公園月別観光入込客数	23
11 白神山地観光入込客数	24
12 十和田湖遊覧船利用状況	25
13 八甲田ロープウエー利用状況	26
14 主要海（湖）水浴場利用状況	27
15 主要スキー場利用状況	28
16 主要ゴルフ場利用状況	29
17 フェリー利用状況	30
18 観光遊覧船利用状況	31
19 高速バス利用状況	32
20 航空機利用状況	34
21 東北縦貫自動車道利用状況	35

## パラメータ調査

調査概要	37
調査結果	38

## 外国人宿泊者実態調査

調査結果概要	73
--------	----



# 観光入込客統計調査





# 観光入込客統計調査結果概要

## 1 調査結果概要

### (1) 調査対象期間

平成22年1月～12月

### (2) 調査方法

平成21年12月に国が定めた「観光入込客統計に関する共通基準」に基づき、県内の一定規模以上の観光地点、行催事・イベントについて調査した観光客の入込状況を、市町村の協力のもとに県が取りまとめたものである。

### (3) 調査結果

#### 観光入込客数及び行祭事・イベント入込客数

平成22年1月から12月までの本県の観光入込客数(延べ人数)は、34,213千人、行祭事・イベント入込客数は17,396千人となった。

また延べ人数を、別途実施した「パラメータ調査」における観光客一人当たりの平均訪問地点数で除して求めた観光入込客数(実人数)は17,589千人となった。また、観光入込客数(実人数)のうち、冬季観光客(1～3月、11～12月)は4,894千人となり、冬季観光客割合は27.8%となった。

観光入込客数(実人数)のうち、日帰り客は13,768千人、宿泊客は3,821千人であった。(宿泊客割合 21.7%)

県内・県外客別でみると、県内客は11,586千人、県外客は6,003千人であった。(県外客割合 34.1%)

#### 平成22年の本県観光関連の主なトピック

平成22年12月4日東北新幹線全線開業

とことん青森2010 in原宿表参道(1月)及びとことん青森2010 in東京(10月～11月)の開催

全国宣伝販売促進会議開催(5月)

県内各地における受入態勢整備に向けた様々な取組の推進(ゆかい村、八戸あさぐる、太宰ミュージアム等)

#### パラメータ調査

観光入込客の属性別の構成比、平均訪問地点数、観光消費額単価等の把握のため、県内観光地点12地点において、四半期毎に1日(休日)に観光客に対して実施しているアンケート調査。

## 観光消費額

観光消費額は、1,698億5千8百万円と推計された。

このうち、宿泊費は421億2千5百万円、域内交通費は225億9千1百万円、買物・土産品費は489億1千9百万円、その他（飲食費、入場料、パック料金等）は562億2千3百万円となっている。

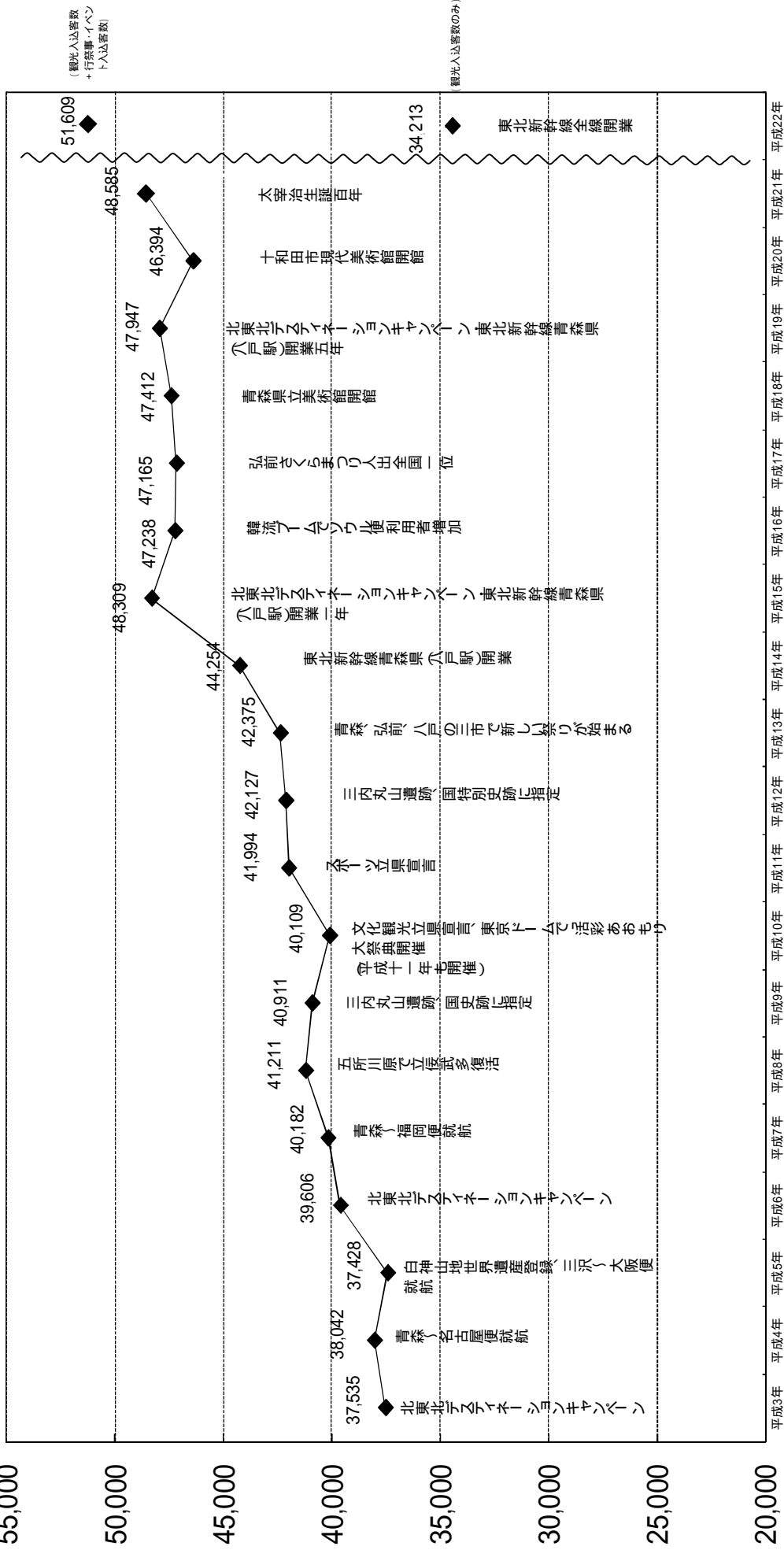
## 行祭事・イベント観光入込客数

行祭事・イベント観光入込客数は、17,396千人（前年17,371千人）と推計され、対前年比100.1%となった。（なお入込数は新規開催・中止による変動あり）

季節別にみると、春（4～6月）の行催事は、4,439千人となっており、対前年比100.9%、夏（7～8月）の行催事は、10,176千人となっており、対前年比99.0%、秋（9～10月）の行催事は、1,479千人となっており、対前年比87.8%、冬（1～3月、11～12月）の行催事は、1,303千人となっており、対前年比128.9%となった。

# 観光入込客数の推移(延べ人数)

(単位:千人)



注1 平成22年の「観光入込客数」は国が定めた「観光入込客統計」に合致した一定規模以上の観光地点の入込客数についてとりまとめたものである。一方、「行祭事・イベント入込客数」は明確なカウント方法が確立されていないため共通基準では別立てで表記することとしている。このため、平成22年の統計は、従来より手法が大きく変わったことから21年までとは単純比較ができないものである。

注2 今後は、「観光入込客数」を本県の入込客数(延べ人数)として公表することとし、「行祭事・イベント入込客数」とは合算しない。

# 1 観光入込客数の推移

## (1) 日帰・宿泊、県内・県外客内訳

(単位：千人)

区 分		青森県観光レクリエーション客入込数調査実施要領による調査				共通基準による調査	
		18年 (延べ人数)	19年 (延べ人数)	20年 (延べ人数)	21年 (延べ人数)	22年 (延べ人数)	22年 (実人数)
総 数		47,412	47,947	46,394	48,585	34,213 (行祭事・イベント) 17,396	17,589
うち	日 帰 客	43,298	43,646	42,378	44,390	-	13,768
	宿 泊 客	4,114	4,301	4,016	4,195	-	3,821
	宿泊客割合	8.7	9	8.7	8.6	-	21.7
うち	県 内 客	33,108	34,236	33,627	34,965	-	11,586
	県 外 客	14,304	13,711	12,767	13,620	-	6,003
	県外客割合	30.2	28.6	27.5	28.0	-	34.1
うち	冬季観光客	9,385	9,771	10,161	10,146	-	4,894
	冬季観光客割合	19.8	20.4	21.9	20.9	-	27.8

22年統計からは、実人数ベースによる日帰り客、宿泊客、県内客、県外客が推計されることから、延べ人数ベースによる表示はしないこととする。

## (2) 四半期別目的別内訳

(単位：千人)

	1 - 3月	4 - 6月	7 - 9月	10 - 12月	合計
観光	2,197	4,413	5,146	3,299	15,055
ビジネス	478	545	635	840	2,498
外国人	7	10	10	9	36
合計	2,682	4,968	5,791	4,148	17,589

## (3) 県内・県外客、宿泊・日帰り客別内訳

(単位：千人)

	宿泊	日帰り	合計
県内	917	10,669	11,586
県外(外人含)	2,904	3,099	6,003
合計	3,821	13,768	17,589

## (4) 県外客(外国人含)目的別内訳

(単位：千人)

	宿泊	日帰り	合計
観光	1,129	3,044	4,173
ビジネス	1,775	55	1,830
合計	2,904	3,099	6,003

## 2 観光消費額の推移

### (1) 費目別内訳

(単位：百万円)

区 分		18年	19年	20年	21年	22年
総 額		166,177	167,024	160,300	167,332	169,858
うち	宿泊費	33,252	35,147	32,968	32,505	42,125
	域内交通費	36,825	38,408	39,483	44,181	22,591
	買物・土産品費	33,264	32,832	29,516	31,671	48,919
	その他	62,836	60,637	58,333	58,975	56,223

「その他」：飲食費、入場料、パック料金、その他をまとめたもの。

21年までは、市町村からの積み上げ等により推計していたが、22年からは、実人数とパラメータ調査の一人当たりの平均消費額から推計している。また各費目の金額については、「パラメータ調査」の22年4月～22年12月までの各費目間の比率に基づき算出した。

### (2) 四半期別費目別内訳

(単位：百万円)

	1 - 3月	4 - 6月	7 - 9月	10 - 12月	合計
観光	14,504	30,455	28,051	25,120	98,130
ビジネス	12,161	9,112	9,766	38,714	69,753
外国人	427	518	525	505	1,975
合計	27,092	40,085	38,342	64,339	169,858

### 3 市町村別月別観光入込客数（延べ人数）

（単位：人）

地域	1月	2月	3月	4月	5月	6月	7月	8月	9月	10月	11月	12月	合計	
東青地域	青森市	253,745	297,537	282,597	319,980	533,981	421,028	443,658	816,171	419,319	544,966	367,779	297,974	4,998,735
	平内町	10,698	9,200	11,553	12,470	16,270	12,498	11,361	14,160	10,911	11,086	9,494	8,358	138,059
	今別町	613	662	536	2,413	6,715	5,745	11,551	14,375	7,657	2,781	1,173	253	54,474
	蓬田村	13,328	13,987	16,569	19,833	29,490	24,234	29,017	34,070	23,249	23,097	15,759	16,622	259,255
	外ヶ浜町	4,733	5,376	6,245	20,348	71,554	53,838	93,868	125,891	92,991	62,619	18,507	8,572	564,542
	小計	283,117	326,762	317,500	375,044	658,010	517,343	589,455	1,004,667	554,127	644,549	412,712	331,779	6,015,065
中南地域	弘前市	250,747	164,980	178,609	531,728	931,709	333,738	436,046	546,833	451,193	390,775	219,936	114,342	4,550,636
	黒石市	41,725	40,920	45,190	57,624	89,253	72,960	75,747	97,490	77,762	120,877	83,632	40,968	844,148
	平川市	45,904	43,822	45,569	53,097	80,657	55,623	43,982	78,523	47,821	47,590	36,166	29,167	607,921
	西目屋村	8,006	8,021	8,911	10,114	21,632	36,876	54,614	83,549	51,080	67,024	15,488	8,931	374,246
	藤崎町	8,872	10,827	18,999	12,467	14,285	12,354	13,797	14,461	13,573	12,818	10,614	10,341	153,408
	大鰐町	84,667	71,311	46,616	38,203	56,698	46,580	46,581	55,802	47,931	48,614	43,287	38,107	624,397
	田舎館村	3,393	3,295	4,233	4,891	8,919	5,384	7,179	10,696	6,543	6,915	4,651	4,703	70,802
	小計	443,314	343,176	348,127	708,124	1,203,153	563,515	677,946	887,354	695,903	694,613	413,774	246,559	7,225,558
西北地域	五所川原市	16,455	25,459	21,736	40,719	85,071	62,724	68,096	200,937	77,832	60,986	34,755	18,562	713,332
	つがる市	27,719	23,085	30,689	53,866	84,193	89,052	108,150	123,954	78,927	71,971	55,574	44,050	791,230
	鱒ヶ沢町	64,262	51,957	41,025	25,259	44,932	47,348	87,227	150,280	54,701	63,831	31,370	41,285	703,477
	深浦町	14,951	16,802	23,640	56,399	121,543	114,529	162,750	283,147	175,450	152,274	56,450	21,981	1,199,916
	板柳町	8,523	9,539	9,058	6,041	10,316	10,674	13,089	15,026	14,247	14,191	10,066	8,630	129,400
	鶴田町	24,329	24,929	32,539	38,787	64,586	53,317	54,883	67,969	57,610	58,847	41,693	30,346	549,835
	中泊町	3,753	6,138	23,047	17,379	58,529	48,400	59,728	76,414	37,791	38,413	18,937	12,341	400,870
	小計	159,992	157,909	181,734	238,450	469,170	426,044	553,923	917,727	496,558	460,513	248,845	177,195	4,488,060
三八地域	八戸市	284,762	286,717	510,822	437,817	796,315	459,412	590,888	909,594	538,552	577,303	489,071	590,319	6,471,572
	三戸町	5,984	6,777	10,000	21,350	35,032	18,789	16,451	18,226	17,193	17,520	12,644	7,817	187,783
	五戸町	13,931	13,200	11,299	15,600	16,826	14,467	13,030	12,721	11,323	14,870	12,759	11,210	161,236
	田子町	2,733	3,450	1,561	1,831	4,695	5,209	5,111	8,065	4,413	5,130	2,571	2,503	47,272
	南部町	44,503	45,070	49,286	51,272	71,128	76,479	96,695	63,813	57,956	63,061	61,507	53,915	734,685
	階上町	25,259	14,965	17,849	24,100	41,508	39,749	45,025	52,481	46,127	46,284	26,098	16,046	395,491
	新郷村	7,663	6,546	7,628	10,052	26,380	17,082	16,812	27,726	18,416	32,707	7,528	6,648	185,188
	小計	384,835	376,725	608,445	562,022	991,884	631,187	784,012	1,092,626	693,980	756,875	612,178	688,458	8,183,227
上北地域	十和田市	107,778	99,656	99,065	224,125	354,236	292,300	333,113	448,351	355,386	397,811	197,329	80,267	2,989,417
	三沢市	47,880	46,610	72,521	68,117	113,151	70,429	97,884	156,641	94,030	85,908	59,684	52,314	965,169
	野辺地町	14,766	14,356	8,317	5,499	9,484	9,892	16,073	26,914	9,506	9,073	8,184	9,218	141,282
	七戸町	41,765	42,353	40,839	61,218	114,469	82,235	82,924	85,399	71,366	79,612	74,142	65,287	841,609
	六戸町	9,569	11,108	13,943	17,660	25,958	20,353	20,525	22,428	19,963	22,250	17,825	13,624	215,206
	横浜町	7,432	6,838	10,398	15,402	75,395	26,418	25,748	32,492	24,182	27,813	11,922	7,745	271,785
	東北町	15,541	17,966	22,185	26,457	37,143	28,776	41,405	56,226	31,933	31,528	24,879	20,966	355,005
	六ヶ所村	14,421	12,944	30,983	18,217	30,616	17,089	25,091	21,402	26,644	33,833	17,294	15,614	264,148
	おいらせ町	35,404	40,278	46,823	53,766	65,198	56,180	60,597	60,701	60,848	62,223	51,251	49,483	642,752
	小計	294,556	292,109	345,074	490,461	825,650	603,672	703,360	910,554	693,858	750,051	462,510	314,518	6,686,373
下北地域	むつ市	52,031	44,352	45,274	45,458	112,043	97,509	113,571	133,080	131,385	156,181	45,966	38,088	1,014,938
	大間町	11,458	11,026	11,736	9,370	19,555	14,481	19,688	34,897	22,219	26,345	10,694	10,944	202,413
	東通村	6,224	5,331	7,509	10,800	22,883	13,980	27,016	30,296	16,842	14,248	6,632	7,973	169,734
	風間浦村	4,272	3,758	4,428	5,452	10,027	7,021	9,518	12,162	8,124	10,037	5,112	3,696	83,607
	佐井村	38	250	29	2,043	25,886	22,260	22,832	24,189	23,595	20,579	1,802	262	143,765
	小計	74,023	64,717	68,976	73,123	190,394	155,251	192,625	234,624	202,165	227,390	70,206	60,963	1,614,457
合計	1,639,837	1,561,398	1,869,856	2,447,224	4,338,261	2,897,012	3,501,321	5,047,552	3,336,591	3,533,991	2,220,225	1,819,472	34,212,740	

#### 4 市町村別観光入込客数の年次別推移（延べ人数）

（単位：千人、人）

市町村名		18年	19年	20年	21年	22年	外国人宿泊客（人）	
東青地域	市	青森市	5,975	5,888	5,938	6,084	4,999	10,143
	東津軽郡	平内町	312	358	313	254	138	0
		今別町	102	98	87	98	54	0
		蓬田村	321	324	291	250	259	0
		外ヶ浜町	490	540	517	611	565	37
	小計		7,200	7,208	7,146	7,297	6,015	10,180
中南地域	市	弘前市	7,341	7,472	7,159	7,466	4,551	3,620
		黒石市	866	936	865	833	844	622
		平川市	1,684	1,497	1,593	1,840	608	1,483
	中津軽郡	西目屋村	558	576	520	485	374	40
	南津軽郡	藤崎町	225	349	215	200	153	0
		大鰐町	420	376	381	457	624	2,711
		田舎館村	419	533	336	395	71	0
	小計		11,513	11,739	11,069	11,676	7,226	8,476
西北地域	市	五所川原市	3,251	3,469	2,963	3,553	713	301
		つがる市	1,463	1,441	1,378	1,381	791	182
	西津軽郡	鯨ヶ沢町	997	967	847	807	703	3,467
		深浦町	2,192	1,921	1,809	1,630	1,200	1,179
	北津軽郡	板柳町	217	190	190	162	129	116
		鶴田町	743	757	890	898	550	10
		中泊町	602	569	538	581	401	0
	小計		9,465	9,314	8,615	9,012	4,488	5,255

注1 平成22年の「観光入込客数」は国が定めた「観光入込客統計に関する共通基準」に合致した一定規模以上の観光地点の入込客数についてとりまとめたものである。一方、「行祭事・イベント入込客数」は明確なカウント方法が確立されていないため共通基準では別立てで表記することとしている。このため、平成22年の統計は、従来より手法が大きく変わったことから21年までとは単純比較ができないものである。

注2 今後は、「観光入込客数」を本県の入込客数（延べ人数）として公表することとし、「行祭事・イベント入込客数」とは合算しない。

(単位：千人、人)

市町村名		18年	19年	20年	21年	22年	外国人宿泊客(人)	
三八地域	市	八戸市	5,445	5,731	5,631	5,983	6,472	5,201
	三戸郡	三戸町	495	479	451	421	188	0
		五戸町	273	398	384	417	161	121
		田子町	88	64	77	77	47	0
		南部町	960	1,018	983	1,045	735	151
		階上町	511	490	476	460	395	0
		新郷村	220	244	228	215	185	9
	小計		7,992	8,424	8,230	8,618	8,183	5,482
上北地域	市	十和田市	3,690	3,625	3,608	3,916	2,989	8,306
		三沢市	1,540	1,455	1,417	1,619	965	12,540
	上北郡	野辺地町	235	246	242	245	141	573
		七戸町	917	871	982	1,030	842	0
		六戸町	267	280	331	342	215	0
		横浜町	643	520	460	363	272	2
		東北町	738	912	937	953	355	0
		六ヶ所村	352	363	322	210	264	0
	おいらせ町	386	544	683	1,019	643	37	
	小計		8,768	8,816	8,982	9,697	6,686	21,458
下北地域	市	むつ市	1,700	1,617	1,608	1,503	1,015	661
	下北郡	大間町	269	283	270	275	202	139
		東通村	182	196	207	225	170	0
		風間浦村	137	135	118	116	84	0
		佐井村	186	215	149	166	144	0
小計		2,474	2,446	2,352	2,285	1,615	800	
合計		47,412	47,947	46,394	48,585	34,213	51,651	



5 観光地点（観光施設等）観光入込客数

（単位：人、％）

所在地	観光地点名	20年	21年	22年	対前年比	
青森市	青森県立自然ふれあいセンター	34,664	37,333	35,790	95.9	
	三内丸山遺跡(縄文時遊館)	313,734	319,481	347,921	108.9	
	青森県立郷土館	81,056	56,125	40,325	71.8	
	青函連絡船メモリアルシップ八甲田丸	46,857	48,942	55,228	112.8	
	青森市森林博物館	10,312	9,395	9,398	100.0	
	八甲田山雪中行軍遭難資料館	11,428	13,394	12,227	91.3	
	みちのく北方漁船博物館	9,484	11,225	10,074	89.7	
	青森県近代文学館	16,659	20,116	26,436	131.4	
	棟方志功記念館	28,905	30,682	29,487	96.1	
	青森市民美術展示館	117,860	119,140	119,143	100.0	
	国際芸術センター青森	19,907	17,362	16,484	94.9	
	浅虫水族館	304,198	315,007	299,889	95.2	
	青森県立美術館	396,358	410,169	423,253	103.2	
	青森市中世の館	12,657	14,561	23,151	159.0	
	八甲田憩いの牧場	52,172	43,781	27,612	63.1	
	道の駅浅虫温泉ゆーさ浅虫(物販)	244,172	268,366	607,438	226.3	
	道の駅浅虫温泉ゆーさ浅虫(市場分)	127,709	133,559	126,570	94.8	
	道の駅なみおかアップルヒル	657,999	727,953	764,058	105.0	
	八甲田パーク	30,737	22,100	20,900	94.6	
	モヤヒルズ(スキー場)	75,600	81,440	82,170	100.9	
	モヤヒルズ(グリーンシーズン)	19,360	57,923	40,795	70.4	
	月見野森林公園	11,691	13,289	13,260	99.8	
	合浦海水浴場	15,305	14,982	15,012	100.2	
	サンセットビーチ浅虫	41,264	39,562	43,663	110.4	
	合子沢記念公園	15,791	15,820	12,547	79.3	
	青森自然公園ねぶたの里	98,354	100,237	89,069	88.9	
	浅虫海づり公園	9,705	0	8,407	-	
	八甲田ロープウェー	319,585	330,845	295,730	89.4	
	青森県観光物産館アスパム	1,175,935	1,139,186	1,049,093	92.1	
	青森市その他観光地点合計	341,022	426,511	353,605	82.9	
	弘前市	弘前城植物園	67,296	66,558	83,280	125.1
		岩木山	15,240	16,775	14,594	87.0
夏山リフト(弘前市)		28,569	28,895	24,707	85.5	
津軽岩木スカイライン		64,083	70,650	61,347	86.8	
弘前市岩木山桜林公園		22,020	22,020	22,020	100.0	
弘前城史料館		288,213	330,072	367,774	111.4	
弘前市立博物館		29,874	19,969	20,612	103.2	
山車展示館(弘前市)		32,203	36,727	34,281	93.3	
旧弘前市立図書館		20,642	27,583	26,108	94.7	
藤田記念庭園		28,090	26,760	30,626	114.4	
弘前市百石町展示館		51,414	51,303	52,997	103.3	
鳴海要記念陶房館(弘前市)		11,113	7,341	7,830	106.7	
弘前市立観光館		572,587	541,074	467,290	86.4	
弘前市りんご公園		118,241	101,003	99,591	98.6	
山野草の里(弘前市)		88,000	88,000	52,600	59.8	
弘前市こどもの森ビクターセンター		18,237	17,588	13,437	76.4	
弘前市城北交通公園広場		30,962	30,360	32,001	105.4	
弥生いこいの広場(弘前市)		63,697	68,277	62,299	91.2	
岩木山百沢スキー場		29,935	18,834	19,466	103.4	

(単位：人、%)

所在地	観光地点名	20年	21年	22年	対前年比
弘前市	岩木山総合公園	56,862	55,230	82,656	149.7
	岩木トレイルセンター	32,085	32,065	29,600	92.3
	ロマントピアスキー場	35,856	9,896	36,011	363.9
	ロマントピア(統合)	59,199	42,148	49,927	118.5
	百沢・嶽・湯段温泉	69,104	69,236	54,690	79.0
	ロマントピア白鳥座内温泉	70,326	72,058	58,038	80.5
	四季彩館	538,150	513,984	441,409	85.9
	弘前市その他観光地点合計	1,864,411	2,139,188	2,305,445	107.8
八戸市	不習岳	32,756	30,190	32,690	108.3
	八戸市博物館	23,344	28,695	20,266	70.6
	八戸市美術館	36,280	31,094	32,724	105.2
	八戸市縄文学習館	9,966	10,491	10,433	99.4
	八戸市児童科学館	25,170	25,326	34,040	134.4
	史跡根城の広場	15,423	18,432	17,618	95.6
	八戸市水産科学館	59,270	55,986	63,223	112.9
	八戸屋台村みろく横丁	261,600	239,200	188,000	78.6
	こどもの国	562,300	610,400	509,500	83.5
	八戸市植物園	38,918	45,702	38,151	83.5
	種差少年自然の家	10,277	8,964	9,613	107.2
	白浜海水浴場	78,430	40,650	49,100	120.8
	燕島海水浴場	-	13,790	27,750	201.2
	カッコの森エコーランド	46,635	41,271	14,105	34.2
	グレットタワーみなと	56,930	60,734	66,536	109.6
	八戸地域地場産業振興センター(ユートリー)	148,948	149,303	147,965	99.1
	八食センター	1,241,075	1,509,955	3,461,450	229.2
	やっさいなんごう	184,369	191,530	198,089	103.4
	森の直売所	38,704	38,330	38,933	101.6
		八戸市その他観光地点合計	209,409	239,197	1,511,386
黒石市	浄仙寺	94,900	76,264	41,826	54.8
	津軽こけし館	19,361	18,377	22,059	120.0
	津軽伝承工芸館	151,498	150,295	173,562	115.5
	ふれあい朝市(津軽黒石こみせ駅前)	55,656	53,954	26,565	49.2
	沖揚平交流センター活菜館	31,018	24,521	23,960	97.7
	道の駅虹の湖	150,385	152,578	135,700	88.9
	鶴の名湯(温湯共同浴場)	188,959	183,973	171,919	93.4
		黒石市その他観光地点合計	89,298	90,054	248,557
五所川原市	狼野長根公園	29,870	31,724	25,132	79.2
	ストーブ列車	9,668	10,068	10,676	106.0
	楠美家住宅	20,437	21,790	18,358	84.2
	太宰治記念館「斜陽館」	92,600	163,281	110,535	67.7
	津軽三味線会館	55,579	62,730	50,122	79.9
	市浦地域活性化センター	10,870	6,470	8,649	133.7
	津軽金山焼	58,000	76,000	33,900	44.6
	立佞武多の館	137,892	156,039	140,795	90.2
	梵珠少年自然の家	11,311	11,063	9,689	87.6
	金木観光物産館マディニー	42,871	62,011	46,663	75.2
	道の駅十三湖高原(トーサムプラザ)	106,935	111,337	100,460	90.2
		五所川原市その他観光地点合計	178,312	150,017	158,353
十和田市	奥入瀬・十和田湖	1,075,446	1,289,661	1,252,335	97.1
	十和田市立新渡戸記念館	12,387	11,632	12,047	103.6
	十和田ビジターセンター	30,348	39,177	39,536	100.9
	津軽三味線観光会館	14,369	8,882	3,362	37.9
	手づくり村鯉艸郷	18,435	16,750	18,150	108.4
	みちのく国際ゴルフ倶楽部	28,687	0	32,473	-

(単位：人、%)

所在地	観光地点名	20年	21年	22年	対前年比
十和田市	十和田市馬事公苑広場等	79,810	93,040	80,528	86.6
	十和田湖温泉スキー場	19,141	21,354	15,843	74.2
	八甲田ビューカントリークラブ	24,030	22,761	22,149	97.3
	道の駅とわだ	601,806	615,223	582,939	94.8
	道の駅奥入瀬	278,805	321,601	304,078	94.6
	石ヶ戸休憩所	262,122	304,903	315,462	103.5
	十和田市現代美術館	147,139	185,851	175,770	94.6
	十和田市その他観光地点合計	44,938	126,026	134,745	106.9
三沢市	道の駅みさわ斗南藩記念観光村	91,177	83,673	53,535	64.0
	寺山修司記念館	8,141	8,814	11,628	131.9
	三沢航空科学館	133,966	136,932	229,118	167.3
	小川原湖湖水浴場	22,470	10,552	9,358	88.7
	ビートルビーチ	14,904	10,740	29,736	276.9
	三沢市民の森各施設	43,195	21,667	20,934	96.6
	三沢市民の森温泉浴場	216,845	230,458	221,987	96.3
	道の駅みさわくれ馬ば〜く	200,430	212,241	222,784	105.0
三沢市その他観光地点合計	231,498	218,966	166,089	75.9	
むつ市	釜臥山展望台	30,001	34,572	40,500	117.1
	恐山	327,584	269,601	260,703	96.7
	来さまい館	117,715	59,116	76,975	130.2
	釜臥山スキー場	30,964	37,994	24,241	63.8
	まさかりプラザ	17,446	17,128	15,760	92.0
	湯の川温泉郷	85,228	55,292	50,058	90.5
	川内川渓谷遊歩道	13,798	13,901	16,814	121.0
	薬研渓流の自然	56,580	53,860	51,630	95.9
	奥薬研修景公園レストハウス	15,717	13,842	13,513	97.6
	夫婦かっぱの湯	11,431	11,805	10,294	87.2
	七引園地	10,056	10,438	12,759	122.2
	道の駅わきのさわ	23,468	24,417	29,795	122.0
	むつ市その他観光地点合計	433,100	453,991	411,896	90.7
つがる市	平滝沼公園	73,250	72,985	80,510	110.3
	出来島埋没林	14,135	13,442	17,040	126.8
	ペンセ湿原	26,720	28,012	36,150	129.1
	高山稲荷神社	101,500	130,000	109,000	83.8
	つがる地球村スポーツパーク	47,788	49,799	37,893	76.1
	マグアビーチ	10,730	11,130	12,490	112.2
	柏口マン荘	13,683	13,165	13,266	100.8
	稲垣温泉ホテル花月亭	9,947	10,335	11,075	107.2
	道の駅もりたアーストップ	202,970	212,763	208,717	98.1
	森のレストランライオン	31,902	33,401	46,241	138.4
	柏特産品直売所	105,899	12,505	112,048	896.0
つがる市その他観光地点合計	94,352	105,296	106,800	101.4	
平川市	白岩森林公園	8,666	10,699	7,361	68.8
	盛美園	10,828	10,150	23,209	228.7
	猿賀神社	147,800	150,800	76,000	50.4
	四季の蔵もてなしロマン館	27,473	62,134	29,043	46.7
	道の駅いかりがせき文化観光館	753,753	778,009	80,335	10.3
	びわの平ゴルフ場	19,784	17,407	17,517	100.6
	津軽高原ゴルフ場	19,015	21,123	21,902	103.7
	たけのこの里	8,580	12,756	7,568	59.3
	碓ヶ関温泉	156,947	138,051	46,341	33.6
	アップルランド	84,270	82,001	82,832	101.0
	道の駅いかりがせき特産品直売所	413,148	412,872	89,455	21.7
	平川市その他観光地点合計	205,117	276,350	126,358	45.7
	平内町	浅所海岸 白鳥	45,832	1,250	800
夜越山サボテン公園		35,571	33,222	14,547	43.8

(単位：人、%)

所在地	観光地点名	20年	21年	22年	対前年比
平内町	夏泊ゴルフリンクス	22,145	21,389	20,793	97.2
	よごしやま温泉	125,143	112,096	101,919	90.9
今別町	道の駅いまべつ	20,286	31,639	21,577	68.2
	今別町その他観光地点合計	34,306	34,557	32,897	95.2
蓬田村	よもぎ温泉	84,930	76,206	69,335	91.0
	マルシェよもぎた	82,429	41,004	74,486	181.7
	村の駅ヨモット	105,015	119,700	115,434	96.4
外ヶ浜町	観覧山公園	11,002	15,280	16,466	107.8
	(財)青函トンネル記念館	41,548	53,050	42,073	79.3
	竜飛ウインドパーク	41,548	53,050	42,073	79.3
	義経海浜公園	12,607	30,193	33,959	112.5
	階段国道	175,218	201,495	236,895	117.6
	竜飛レストハウス	44,802	51,518	59,212	114.9
	竜飛崎展望所	59,542	68,468	78,986	115.4
	不老不死温泉(外ヶ浜町)	8,951	8,692	9,420	108.4
	トップマスト	41,260	42,603	45,458	106.7
	鱒ヶ沢町	赤石溪流(くろくまの滝・白神さん家)	58,320	52,662	49,659
ミニ白神		17,429	19,517	17,285	88.6
光信公の館		5,592	3,682	2,807	76.2
鱒ヶ沢海水浴場		99,729	99,174	100,865	101.7
釣り客(赤石川)		20,720	8,603	5,654	65.7
釣り客(鱒ヶ沢漁港)		11,135	11,730	10,804	92.1
釣り客(七里長浜港)		21,670	22,320	21,757	97.5
海の駅わんど		229,221	213,581	207,785	97.3
やかたの売店		8,771	7,847	6,047	77.1
鱒ヶ沢町その他観光地点合計		317,723	277,775	280,814	101.1
深浦町	舳作・横磯海岸	80,610	71,420	65,060	91.1
	岡崎海岸	76,280	72,030	68,230	94.7
	大岩・吾妻海岸	19,110	17,110	15,740	92.0
	行合崎海岸	36,750	34,000	31,455	92.5
	風合瀬海岸	41,580	38,220	35,765	93.6
	千畳敷海岸	114,110	115,940	108,140	93.3
	十二湖公園	516,460	395,780	212,204	53.6
	大間越海岸	38,970	34,680	31,485	90.8
	森山海岸	28,060	28,020	24,710	88.2
	北金ヶ沢のイチョウ	43,310	22,870	21,400	93.6
	関の杉	18,550	12,300	11,055	89.9
	円覚寺	15,340	17,530	6,705	38.2
	十二湖エコミュージアムセンター	12,410	12,410	13,493	108.7
	十二湖ビクターセンター	37,450	35,190	25,696	73.0
	岡崎キャンプ場	8,070	4,170	2,508	60.1
	八森山町民の森公園	11,680	5,130	3,481	67.9
	ウエスパ椿山	216,510	201,600	176,894	87.7
	アオーネ白神十二湖	112,150	116,130	87,349	75.2
	十二湖リフレッシュ村	34,950	15,110	6,189	41.0
	かそせいか焼き村	154,250	164,840	160,785	97.5
	森の物産館「キョロロ」	96,840	122,960	64,187	52.2
JR十二湖駅産直施設	28,120	25,830	27,385	106.0	
西目屋村	暗門の滝	77,097	83,142	74,351	89.4
	ブナ林散策道	77,522	83,076	74,305	89.4
	乳穂ヶ滝	23,403	21,923	21,811	99.5
	白神山地ビクターセンター	58,534	54,668	56,913	104.1
	Beechにしめや	63,787	60,466	62,538	103.4
	ブナの里白神館	40,129	35,585	33,216	93.3
	グリーンパークもりのいずみ	27,111	29,582	26,214	88.6
	アクアグリーンビレッジANMON	27,604	29,935	24,898	83.2

(単位：人、%)

所在地	観光地点名	20年	21年	22年	対前年比
藤崎町	白鳥ふれあい広場	15,368	10,822	19,962	184.5
	食彩ときわ館	106,152	117,187	133,446	113.9
田舎館村	道の駅いなかだて「弥生の里」	72,021	78,446	70,802	90.3
大鰐町	あじら公園	21,626	21,217	13,776	64.9
	大鰐温泉スキー場	65,239	72,291	68,813	95.2
	青森ロイヤルゴルフ場	16,910	16,090	26,966	167.6
	大鰐町地域交流センター鰐COME	89,034	172,167	498,458	289.5
	おおわに山荘	74,558	73,078	16,384	22.4
板柳町	板柳町ふるさとセンター	158,485	138,416	129,400	93.5
鶴田町	丹頂鶴自然公園	26,130	18,678	13,517	72.4
	富士見湖パーク	111,195	102,035	77,613	76.1
	鶴田町その他観光地点合計	454,442	475,746	458,705	96.4
中泊町	十三湖岸公園	35,206	35,225	27,121	77.0
	七平展望台	18,563	18,280	13,387	73.2
	竜泊ライン	178,550	178,620	58,960	33.0
	権現崎	11,920	11,880	752	6.3
	中泊町運動公園	18,474	23,641	22,264	94.2
	折腰内海水浴場	15,432	19,450	13,244	68.1
	特産物特売所「ピュア」	57,417	93,892	89,357	95.2
	道の駅 こだまり ポントマリ	16,257	17,341	39,367	227.0
	徐福の里物産館	12,000	27,844	23,041	82.8
	中泊町その他観光地点合計	56,960	67,275	113,377	168.5
野辺地町	烏帽子岳自然観察教育林	8,000	8,150	5,350	65.6
	まかど温泉スキー場	20,134	20,726	19,375	93.5
	十符ヶ浦海水浴場	19,508	17,331	18,331	105.8
	野辺地町観光物産PRセンター	52,116	51,569	50,515	98.0
	野辺地町その他観光地点合計	60,490	62,482	47,711	76.4
七戸町	七戸町文化村	618,350	639,190	729,096	114.1
	鷹山宇一記念美術館	21,884	26,749	21,565	80.6
	東八甲田ローズカントリー	10,260	13,649	15,866	116.2
	東八甲田家族旅行村	21,589	20,186	25,646	127.0
	七戸町営スキー場	26,424	25,963	20,001	77.0
七戸町中央公園	38,532	37,227	29,435	79.1	
六戸町	道の駅ろくのへ	172,604	196,814	193,868	98.5
	六戸町その他観光地点合計	25,347	24,909	21,338	85.7
横浜町	道の駅よこはま菜の花プラザ	167,274	175,307	182,859	104.3
	トラベルプラザサンシャイン	53,900	53,900	44,900	83.3
	自然体験ランド自然苑(じねんえん)	90,607	38,700	44,026	113.8
東北町	小川原湖公園	26,810	22,720	1,952	8.6
	小川原湖ふれあい村	16,983	21,666	15,413	71.1
	公立小川原湖青年の家	26,854	22,365	23,962	107.1
	小川原湖湖水浴場	11,302	12,231	23,236	190.0
	小川原湖キャンプ場	15,254	12,850	3,079	24.0
	小川原湖温泉郷	10,228	14,984	4,617	30.8
	道の駅おがわら湖	316,064	336,641	282,746	84.0
六ヶ所村	六ヶ所原燃PRセンター	23,372	21,228	98,281	463.0
	六趣醸造工房	25,848	26,246	27,407	104.4
	スパハウスろっかぼっか	148,149	138,888	138,460	99.7
おいらせ町	いちよう公園	41,595	42,853	36,704	85.7
	下田公園	47,621	20,242	24,802	122.5
	間木堤	56,670	8,771	9,180	104.7
	カワヨグリーン牧場	22,800	37,200	45,600	122.6
	観光PRセンター味祭館	49,645	20	52,347	261,735.0
	アグリノ里	230,779	321,564	391,720	121.8
	おっほくん広場	27,610	29,123	28,430	97.6
	おはよう広場	63,920	64,640	53,969	83.5

(単位：人、%)

所在地	観光地点名	20年	21年	22年	対前年比
大間町	大間崎レストハウス	23,106	31,473	30,859	98.0
	大間崎公園	34,467	48,888	57,333	117.3
	海峡保養センター	75,295	78,537	82,826	105.5
	大間町その他観光地点合計	34,126	31,146	31,395	100.8
東通村	尻屋崎	128,821	140,867	123,845	87.9
	東通村その他観光地点合計	49,802	50,504	45,889	90.9
風間浦村	下風呂温泉郷・桑畑温泉「湯ん湯ん」	77,126	76,319	74,709	97.9
	風間浦村その他観光地点合計	33,336	32,800	8,898	27.1
佐井村	仏ヶ浦	84,064	98,687	84,742	85.9
	願掛公園	8,144	12,685	12,274	96.8
	アルサス	36,769	36,075	37,166	103.0
	海峡ミュージアム	11,285	10,683	9,583	89.7
三戸町	県立城山公園	54,182	40,375	47,053	116.5
	迷ヶ平キャンプ場	33,353	24,176	19,940	82.5
	道の駅さんのへ	104,701	104,316	49,012	47.0
	SAN・SUN産直ひろば	69,490	75,508	71,778	95.1
五戸町	小渡平公園	24,794	24,296	19,660	80.9
	まさば温泉	126,553	108,224	97,520	90.1
	倉石温泉	42,973	44,769	44,056	98.4
田子町	みろくの滝	12,184	13,422	13,226	98.5
	大黒森	17,809	17,446	6,820	39.1
	田子町ガーリックセンター	26,139	26,586	27,226	102.4
南部町	県立自然公園名久井岳	18,430	17,510	17,535	100.1
	さくらんぼ観光農園	72,600	64,151	46,657	72.7
	ふくちアイスアリーナ	34,011	34,197	34,648	101.3
	南部町農林漁業体験実習館チェリウス	33,802	36,241	36,839	101.7
	パーデハウスふくち	222,205	229,588	219,481	95.6
	名川チェリーセンター	217,098	217,418	217,031	99.8
	なんぶふるさと物産館	56,078	61,915	67,882	109.6
	ふくちジャックドセンター	85,166	85,024	81,065	95.3
	南部町その他観光地点合計	18,030	13,460	13,547	100.6
階上町	階上岳	74,270	61,646	62,013	100.6
	階上海岸	42,447	42,389	50,555	119.3
	寺下観音	54,850	64,900	41,750	64.3
	ゴルフ場(階上町)	33,735	31,497	32,049	101.8
	道の駅はしかみ	199,632	192,263	209,124	108.8
新郷村	間木ノ平グリーンパーク	81,809	86,661	78,900	91.0
	キリストの里公園	17,809	17,414	14,359	82.5
	新郷温泉館	67,940	66,389	64,410	97.0
	野沢温泉	30,301	30,186	27,519	91.2
合 計		31,511,933	32,567,198	34,212,740	105.1

6 行祭事・イベント観光入込客数

(単位:人、%)

市町村名	行祭事・イベント名	20年	21年	22年	前年比	22年開催月日	
青森市	青森冬まつり	43,000	24,000	25,000	104.2	2/6 - 2/7	
	青森春まつり	126,500	152,600	212,000	138.9	4/24 - 5/5	
	青森春フェスティバル	150,000	150,000	150,000	100.0	5/4 - 5/5	
	安瀧みなとまつり	51,000	55,000	55,000	100.0	7/19 - 7/25	
	青森ねぶた祭	3,190,000	3,300,000	3,200,000	97.0	8/2 - 8/7	
	雲谷高原コスモスまつり	9,000	22,500	10,000	44.4	9/18 - 9/20	
	浪岡桜まつり	7,400	1,050	800	76.2	5/1 - 5/2	
	りんご花まつり	16,966	16,417	16,853	102.7	5/8 - 5/9	
	浪岡北畠まつり	30,000	35,000	30,000	85.7	8/14 - 8/17	
弘前市	弘前さくらまつり	2,180,000	2,440,000	2,470,000	101.2	4/23 - 5/5	
	弘前ねぶたまつり	1,690,000	1,580,000	1,630,000	103.2	8/1 - 8/7	
	弘前城菊と紅葉まつり	243,000	285,000	315,000	110.5	10/23 - 11/8	
	弘前雪灯籠まつり	340,000	280,000	360,000	128.6	2/7 - 2/11	
	お山参詣(弘前市)	66,000	66,000	66,000	100.0	9/17 - 9/19	
	岩木夏祭り	14,500	14,500	12,000	82.8	7/31 - 7/31	
八戸市	八戸えんぶり	284,000	251,000	282,000	112.4	2/17 - 2/20	
	蕪嶋まつり	110,000	120,000	140,000	116.7	4/20 - 4/20	
	八戸公園春まつり	239,871	274,874	247,363	90.0	4/29 - 5/6	
	種差観光まつり	6,000	10,000	8,000	80.0	7/13 - 7/13	
	七夕まつり	380,000	320,000	390,000	121.9	7/18 - 7/21	
	八戸花火大会	140,000	140,000	140,000	100.0	8/10 - 8/10	
	八戸三社大祭	1,057,500	1,187,600	1,037,600	87.4	7/31 - 8/4	
	史跡根城まつり	4,000	4,150	4,350	104.8	10/11 - 10/11	
	南部道楽フェスティバル	69,000	51,000	50,000	98.0	9/27 - 9/28	
	はちのへ菊まつり	30,000	20,900	21,000	100.5	10/29 - 11/3	
	島守春まつり	25,000	15,000	30,000	200.0	5/31 - 6/1	
	南郷新そばまつり	700	7,451	5,964	80.0	10/25 - 11/1	
黒石市	旧正マッコ市	88,900	65,000	68,000	104.6	2/7 - 2/7	
	さくらまつり	70,000	70,000	70,000	100.0	4/25 - 5/5	
	中野もみじ	112,626	118,029	107,882	91.4	10/4 - 11/5	
	黒石よされ	100,000	120,000	98,000	81.7	8/14 - 8/20	
	黒石ねぶたまつり	25,000	65,000	130,000	200.0	7/30 - 8/5	
	こみせまつり	22,828	20,569	21,648	105.2	9/12 - 9/13	
	冬のこみせ	5,000	3,000	3,000	100.0	2/13 - 2/14	
	ふるさと元気まつり	65,000	30,000	10,000	33.3	8/17 - 8/17	
	農林総合研修センター参観デー	15,000	16,000	15,000	93.8	9/1 - 9/2	
	りんごまつり	17,874	3,197	10,500	328.4	11/21 - 11/22	
	クラシックカーイン黒石	-	-	30,000	-	7/18 - 7/18	
	日本一のこけし灯ろう	-	-	5,600	-	12/4 - 12/31	
	五所川原市	奥津軽虫と火まつり	50,000	20,000	20,000	100.0	6/20 - 6/20
		ごしょがわら花菖蒲せせらぎまつり	4,500	4,500	4,700	104.4	7/4 - 7/5
五所川原立佞武多		1,630,000	1,730,000	1,805,000	104.3	8/4 - 8/8	
ごしょがわら産業まつり		27,500	27,500	26,200	95.3	10/24 - 10/25	
金木桜まつり		252,000	346,000	295,000	85.3	4/29 - 5/6	
十和田市	十和田市春まつり	99,876	38,561	168,839	437.8	4/20 - 5/5	
	十和田市夏まつり	38,300	54,500	55,300	101.5	8/14 -	
	十和田市秋まつり	295,000	245,000	225,000	91.8	9/11 - 9/13	
	とわだYosakoi夢まつり	47,000	5,500	12,000	218.2	4/25 - 4/26	
	駒フェスタ十和田	21,278	14,000	28,000	200.0	10/17 - 10/18	
	十和田湖冬物語	260,369	240,914	241,004	100.0	2/5 - 2/28	
	十和田湖湖水まつり	61,000	27,000	80,000	296.3	7/18 - 7/19	
	奥入瀬ろまんパークフェスティバル	15,000	17,000	15,000	88.2	7/4 - 7/5	
	十和田湖国境祭	59,000	71,500	61,000	85.3	9/5 - 9/6	

(単位:人、%)

市町村名	行祭事・イベント名	20年	21年	22年		22年開催月日	
三 沢 市	となみウインターファンタジー	16,051	16,881	19,310	114.4	12/14 - 1/11	
	アメリカーンデー	40,000	55,000	80,000	145.5	6/6 - 6/6	
	小川原湖湖水まつり	27,000	25,000	35,000	140.0	7/18 - 7/18	
	みさわ七夕まつり	132,000	133,000	175,000	131.6	7/23 - 7/25	
	ファームフェスタ in 斗南	4,800	5,000	4,500	90.0	8/1 - 8/1	
	三 沢 ま つ り	115,200	140,000	154,200	110.1	8/19 - 8/22	
	み さ わ 港 ま つ り	38,000	50,000	52,000	104.0	8/29 - 8/29	
	三 沢 基 地 航 空 祭	70,000	260,000	110,000	42.3	9/19 - 9/19	
	む つ 市	む つ 桜 ま つ り	34,336	35,412	19,684	55.6	4/29 - 5/6
恐 山 大 祭		27,056	21,130	20,085	95.1	7/20 - 7/24	
大 湊 ネ ブ タ		26,300	21,100	22,000	104.3	8/1 - 8/3	
田 名 部 ま つ り		86,300	95,000	97,000	102.1	8/18 - 8/20	
恐 山 秋 詣 り		12,223	11,197	11,583	103.4	10/11 - 10/13	
む つ 花 火 大 会		40,000	42,000	41,000	97.6	8/9 - 8/9	
大 畑 ま つ り		9,000	9,000	8,600	95.6	9/14 - 9/16	
ふるさとまつり(むつ市)		4,200	2,000	1,900	95.0	8/15 - 8/15	
夏まつり(八幡宮祭典)		4,000	4,300	3,600	83.7	8/15 - 8/17	
つ が る 市		馬 市 ま つ り	62,000	64,290	64,290	100.0	8/28 - 8/30
		つ が る 市 ネ ブ タ ま つ り	7,600	7,700	7,000	90.9	7/23 - 7/25
平 川 市	花 と 植 木 ま つ り	40,000	34,000	35,000	102.9	4/29 - 5/5	
	白 岩 ま つ り	4,000	3,200	2,700	84.4	5/22 - 5/23	
	平 川 ね ぶ た ま つ り	30,000	30,000	40,000	133.3	8/2 - 8/3	
	ひ ら か 和 入 浴 ラ リ ー	14,250	14,500	1,202	8.3	6/1 - 10/31	
	う め ー ど in ひ ら か わ	-	20,000	17,000	85.0	9/25 - 9/26	
	北 限 に 観 る 蓮 の 花 ま つ り	-	105,000	60,000	57.1	7/31 - 8/8	
	猿 賀 神 社 十 五 夜 大 祭	-	-	20,000	-	9/21 - 9/23	
	猿 賀 神 社 初 詣	-	-	130,000	-	2/9 - 2/9	
	ひ ら か わ ね ぶ た ま つ り “ 冬 の 陣 ”	-	-	13,000	-	12/11 - 12/12	
	平 内 町	洋 ラ ン ま つ り	16,271	16,484	14,904	90.4	3/1 - 3/16
椿 と サ ポ テ ン ま つ り		11,185	10,631	9,404	88.5	5/3 - 5/5	
ホ タ テ の 祭 典		20,000	17,500	12,628	72.2	9/21 - 9/21	
今 別 町	荒 馬 ま つ り	10,726	10,879	10,552	97.0	8/2 - 8/7	
外 ケ 浜 町	三 厩 義 経 ま つ り	4,000	1,900	1,800	94.7	8/14 - 8/14	
	蟹 と し ら う お ま つ り	13,000	13,000	12,000	92.3	4/28 - 5/13	
	み な と ま つ り ( 外 ケ 浜 町 )	4,500	4,500	4,500	100.0	7/20 - 7/20	
鱒 ケ 沢 町	白 八 幡 宮 大 祭	-	32,000	-	-	8/14 - 8/16	
	C - P O I N T	20,000	25,000	25,000	100.0	7/4 - 7/5	
深 浦 町	津 軽 風 待 ち 湊 ふ か う ら ャ ッ ト セ	-	12,000	8,000	66.7	8/14 - 8/15	
	津 軽 深 浦 チ ャ ン チ ャ ン ま つ り	10,000	15,000	15,000	100.0	10/25 - 10/26	
藤 崎 町	藤 崎 町 夏 ま つ り	60,000	50,000	88,000	176.0	8/2 - 8/20	
	ふ じ フ ェ ス タ	5,000	5,000	2,000	40.0	11/22 - 11/23	
	ふ じ さ き い き い き ま つ り	20,000	10,000	18,000	180.0	11/2 - 11/3	
田 舎 館 村	田 ん ぼ ア ー ト	120,000	170,000	139,477	82.0	5/30 - 10/3	
	田 舎 館 村 収 穫 感 謝 祭 & シ ク ラ メ ン 市	17,000	15,000	20,000	133.3	11/13 - 11/14	
大 鰐 町	大 鰐 町 サ マ ー フ ェ ス テ ィ バ ル	18,000	14,000	12,680	90.6	7/18 - 8/16	
板 柳 町	板 柳 町 り ん ご 灯 ま つ り	12,000	10,000	10,000	100.0	8/8 - 8/10	
	り ん ご の 里 花 火 大 会	10,000	10,000	10,000	100.0	8/14 - 8/14	
鶴 田 町	津 軽 富 士 見 湖 桜 ま つ り	19,000	20,000	22,000	110.0	5/3 - 5/5	
	つ る た ま つ り	84,900	86,000	83,900	97.6	8/14 - 8/16	
	夕 鶴 ま つ り	5,400	5,200	2,000	38.5	7/20 - 7/20	
中 泊 町	な か ど ま り ま つ り	6,950	6,800	5,452	80.2	8/11 - 8/11	
	な か ど ま り 町 民 祭	4,650	4,700	4,438	94.4	10/23 - 10/31	
	R A B ビ ー チ サ ッ カ ー こ ど ま り	5,650	6,800	5,394	79.3	7/18 - 7/19	
野 辺 地 町	の へ じ 春 ま つ り	14,100	16,000	15,000	93.8	4/29 - 5/6	
	の へ じ 祇 園 ま つ り	52,500	56,500	57,000	100.9	8/20 - 8/23	
	の へ じ 常 夜 燈 フ ェ ス タ	4,500	4,000	3,800	95.0	7/26 - 7/26	
	ず っ ぱ ど ・ わ っ か ど ・ あ き ん ど 祭 り	6,108	5,100	4,455	87.4	10/17 - 10/18	



(単位:人、%)

市町村名	行祭事・イベント名	20年	21年	22年	前年比	22年開催月日
七戸町	旧正まける日	11,000	11,800	10,000	84.7	2/6 - 2/7
	しちのへ夏まつり	5,000	5,000	5,000	100.0	8/16 - 8/16
	しちのへ秋まつり	18,000	17,000	20,000	117.6	9/3 - 9/6
	産業文化健康まつり	5,600	3,050	4,800	157.4	10/31 - 11/1
	東北馬力七戸大会	8,000	9,000	2,000	22.2	6/21 - 9/13
	天王つつじまつり	27,000	30,000	23,000	76.7	5/10 - 5/24
	しちのへ春まつり	78,397	96,200	-	-	4/26 - 5/24
	しちのへバラまつり	5,113	8,363	10,361	123.9	6/21 - 7/5
六戸町	ろくのへ春まつり	13,350	11,300	9,800	86.7	4/23 - 5/5
	六戸秋まつり	20,500	20,000	18,000	90.0	9/2 - 9/5
	メイプルタウンフェスタ	21,000	15,000	19,000	126.7	11/6 - 11/7
横浜町	菜の花フェスティバルinよこはま	43,000	14,000	22,000	157.1	5/17 - 5/17
	よこはま夏まつり	5,000	10,000	5,000	50.0	8/14 - 8/14
東北町	東北町桜まつり	68,205	69,648	45,000	64.6	4/29 - 5/5
	小川原湖湖水まつり	255,300	244,200	80,000	32.8	7/24 - 7/25
	わかさぎマラソン	5,000	5,000	6,000	120.0	7/24 - 7/25
	東北町秋まつり	24,380	26,370	27,635	104.8	8/26 - 8/29
	日の本中央たいまつ祭	73,000	74,000	30,773	41.6	9/9 - 9/12
	生き生き産業文化まつり	15,000	12,000	12,000	100.0	11/7 - 11/8
	小川原湖191フェア	8,400	10,200	10,000	98.0	8/8 - 8/15
	たのしむべ!フェスティバル	6,980	7,050	10,000	141.8	5/9 - 5/10
おいらせ町	ろっかしょ産業まつり	13,200	13,000	15,000	115.4	10/24 - 10/25
	百石まつり	45,000	40,000	30,000	75.0	9/17 - 9/20
	下田まつり	11,000	11,500	7,700	67.0	9/24 - 9/26
	おいらせ町春まつり	20,000	14,000	12,000	85.7	4/29 - 5/5
	日本一のおいらせ鮭まつり	30,000	6,500	25,000	384.6	11/13 - 11/14
大間町	生涯学習フェスティバル(おいらせ町)	7,053	-	2,595	-	10/22 - 10/24
	ブルーマリンフェスティバル	8,587	12,888	14,874	115.4	8/14 - 8/14
	稲荷神社祭典	6,000	6,500	6,000	92.3	8/9 - 8/11
東通村	大間超マグロ祭り	35,000	15,000	11,000	73.3	10月 - 10月
	ひがしどおりよさこい来さまい祭り	23,715	30,000	31,000	103.3	8/28 - 8/29
三戸町	さんのへ春まつり	83,500	75,800	99,000	130.6	4/25 - 5/6
	さんのへ秋まつり	68,000	65,000	65,000	100.0	9/11 - 9/13
	さんのへ名物元祖まける日	8,000	7,000	8,500	121.4	2/7 - 2/8
	さんのへ夏まつり	17,000	10,000	11,000	110.0	8/8 - 8/10
	さんのへ産業まつり	8,000	9,000	-	-	11/28 - 11/29
五戸町	五戸まつり	35,000	38,000	38,000	100.0	9/3 - 9/5
	産業と文化まつり(五戸町)	15,000	15,000	14,000	93.3	11/5 - 11/7
	収穫感謝祭&倉石牛肉まつり	4,000	4,000	4,000	100.0	10/11 - 10/12
田子町	にんにくとべごまつり	7,040	8,045	7,714	95.9	9/27 - 9/28
南部町	南部地方えんぶり	3,500	4,000	2,000	50.0	2/6 - 2/7
	ぼたんまつり	7,234	9,184	11,018	120.0	5/25 - 6/6
	南部まつり	5,000	5,500	6,000	109.1	8/22 - 8/22
	名川秋まつり	40,000	37,500	38,500	102.7	9/8 - 9/10
	とまべちまつり	7,000	6,500	5,000	76.9	9/18 - 9/19
	ジャックドまつり	39,000	70,000	65,000	92.9	7/10 - 7/11
	なんぶサマーフェスティバル	27,000	27,000	27,000	100.0	8/21 - 8/21
階上町	寺下観音例祭	18,500	25,000	20,000	80.0	5/17 - 5/17
	臥牛山祭り	10,000	7,300	5,000	68.5	6/6 - 6/7
	いちご煮祭り	38,500	43,000	45,000	104.7	7/25 - 7/26
新郷村	新郷ふるさとまつり	20,000	20,000	20,000	100.0	10/11 - 10/11
合計		16,684,298	17,370,914	17,395,911	100.1	

7 行祭事・イベント観光入込客数(四季別入込数上位20)

<冬季>

(単位:人、%)

市町村名	行祭事・イベント名	20年	21年	22年	対前年比	22年開催月日
弘前市	弘前雪灯籠まつり	340,000	280,000	360,000	128.6	2/7 - 2/11
八戸市	八戸えんぶり	284,000	251,000	282,000	112.4	2/17 - 2/20
十和田市	十和田湖冬物語	260,369	240,914	241,004	100.0	2/5 - 2/28
平川市	猿賀神社初詣	-	-	130,000	-	2/9 - 2/9
黒石市	旧正マッコ市	88,900	65,000	68,000	104.6	2/7 - 2/7
青森市	青森冬まつり	43,000	24,000	25,000	104.2	2/6 - 2/7
おいらせ町	日本一のおいらせ鮭まつり	30,000	6,500	25,000	384.6	11/13 - 11/14
田舎館村	田舎館村収穫感謝祭&シクラメン市	17,000	15,000	20,000	133.3	11/13 - 11/14
三沢市	となみウィンターファンタジー	16,051	16,881	19,310	114.4	12/14 - 1/11
六戸町	メイプルタウンフェスタ	21,000	15,000	19,000	126.7	11/6 - 11/7
藤崎町	ふじさきいきいきまつり	20,000	10,000	18,000	180.0	11/2 - 11/3
平内町	洋ランまつり	16,271	16,484	14,904	90.4	3/1 - 3/16
五戸町	産業と文化まつり(五戸町)	15,000	15,000	14,000	93.3	11/5 - 11/7
平川市	ひらかわねぶたまつり“冬の陣”	-	-	13,000	-	12/11 - 12/12
東北町	生き生き産業文化まつり	15,000	12,000	12,000	100.0	11/7 - 11/8
黒石市	りんごまつり	17,874	3,197	10,500	328.4	11/21 - 11/22
七戸町	旧正まける日	11,000	11,800	10,000	84.7	2/6 - 2/7
三戸町	さんのへ名物元祖まける日	8,000	7,000	8,500	121.4	2/7 - 2/8
黒石市	日本一のこけし灯ろう	-	-	5,600	-	12/4 - 12/31
黒石市	冬のこみせ	5,000	3,000	3,000	100.0	2/13 - 2/14
合計		1,224,965	1,010,776	1,302,818	128.9	

<春季>

(単位:人、%)

市町村名	行祭事・イベント名	20年	21年	22年	対前年比	22年開催月日
弘前市	弘前さくらまつり	2,180,000	2,440,000	2,470,000	101.2	4/23 - 5/5
五所川原市	金木桜まつり	252,000	346,000	295,000	85.3	4/29 - 5/6
八戸市	八戸公園春まつり	239,871	274,874	247,363	90.0	4/29 - 5/6
青森市	青森春まつり	126,500	152,600	212,000	138.9	4/24 - 5/5
十和田市	十和田市春まつり	99,876	38,561	168,839	437.8	4/20 - 5/5
青森市	青森春フェスティバル	150,000	150,000	150,000	100.0	5/4 - 5/5
八戸市	蕪嶋まつり	110,000	120,000	140,000	116.7	4/20 - 4/20
田舎館村	田んぼアート	120,000	170,000	139,477	82.0	5/30 - 10/3
三戸町	さんのへ春まつり	83,500	75,800	99,000	130.6	4/25 - 5/6
三沢市	アメリカンデー	40,000	55,000	80,000	145.5	6/6 - 6/6
黒石市	さくらまつり	70,000	70,000	70,000	100.0	4/25 - 5/5
東北町	東北町桜まつり	68,205	69,648	45,000	64.6	4/29 - 5/5
平川市	花と植木まつり	40,000	34,000	35,000	102.9	4/29 - 5/5
八戸市	島守春まつり	25,000	15,000	30,000	200.0	5/31 - 6/1
七戸町	天王つつじまつり	27,000	30,000	23,000	76.7	5/10 - 5/24
鶴田町	津軽富士見湖桜まつり	19,000	20,000	22,000	110.0	5/3 - 5/5
横浜町	菜の花フェスティバルinよこはま	43,000	14,000	22,000	157.1	5/17 - 5/17
五所川原市	奥津軽虫と火まつり	50,000	20,000	20,000	100.0	6/20 - 6/20
階上町	寺下観音例祭	18,500	25,000	20,000	80.0	5/17 - 5/17
むつ市	むつ桜まつり	34,336	35,412	19,684	55.6	4/29 - 5/6
合計		4,073,763	4,398,590	4,438,501	100.9	

<夏季>

(単位:人、%)

市町村名	行祭事・イベント名	20年	21年	22年	対前年比	22年開催月日
鯉ヶ沢町	白八幡宮大祭	-	32,000	-	-	8/14 - 8/16
青森市	青森ねぶた祭	3,190,000	3,300,000	3,200,000	97.0	8/2 - 8/7
五所川原市	五所川原立佞武多	1,630,000	1,730,000	1,805,000	104.3	8/4 - 8/8
弘前市	弘前ねぶたまつり	1,690,000	1,580,000	1,630,000	103.2	8/1 - 8/7
八戸市	八戸三社大祭	1,057,500	1,187,600	1,037,600	87.4	7/31 - 8/4
八戸市	七夕まつり	380,000	320,000	390,000	121.9	7/18 - 7/21
三沢市	みさわ七夕まつり	132,000	133,000	175,000	131.6	7/23 - 7/25
三沢市	三沢まつり	115,200	140,000	154,200	110.1	8/19 - 8/22
八戸市	八戸花火大会	140,000	140,000	140,000	100.0	8/10 - 8/10
黒石市	黒石ねぶたまつり	25,000	65,000	130,000	200.0	7/30 - 8/5
黒石市	黒石よされ	100,000	120,000	98,000	81.7	8/14 - 8/20
むつ市	田名部まつり	86,300	95,000	97,000	102.1	8/18 - 8/20
藤崎町	藤崎町夏まつり	60,000	50,000	88,000	176.0	8/2 - 8/20
鶴田町	つるたまつり	84,900	86,000	83,900	97.6	8/14 - 8/16
十和田市	十和田湖湖水まつり	61,000	27,000	80,000	296.3	7/18 - 7/19
東北町	小川原湖湖水まつり	255,300	244,200	80,000	32.8	7/24 - 7/25
南部町	ジャックドまつり	39,000	70,000	65,000	92.9	7/10 - 7/11
つがる市	馬市まつり	62,000	64,290	64,290	100.0	8/28 - 8/30
平川市	北限に観る蓮の花まつり	-	105,000	60,000	57.1	7/31 - 8/8
野辺地町	のへじ祇園まつり	52,500	56,500	57,000	100.9	8/20 - 8/23
合 計		9,865,264	10,274,957	10,175,762	99.0	

<秋季>

(単位:人、%)

市町村名	行祭事・イベント名	20年	21年	22年	対前年比	22年開催月日
弘前市	弘前城菊と紅葉まつり	243,000	285,000	315,000	110.5	10/23 - 11/8
十和田市	十和田市秋まつり	295,000	245,000	225,000	91.8	9/11 - 9/13
三沢市	三沢基地航空祭	70,000	260,000	110,000	42.3	9/19 - 9/19
三沢市	中野もみじ	112,626	118,029	107,882	91.4	10/4 - 11/5
弘前市	お山参詣(弘前市)	66,000	66,000	66,000	100.0	9/17 - 9/19
三戸町	さんのへ秋まつり	68,000	65,000	65,000	100.0	9/11 - 9/13
十和田市	十和田湖国境祭	59,000	71,500	61,000	85.3	9/5 - 9/6
八戸市	南部道楽フェスティバル	69,000	51,000	50,000	98.0	9/27 - 9/28
南部町	名川秋まつり	40,000	37,500	38,500	102.7	9/8 - 9/10
五戸町	五戸まつり	35,000	38,000	38,000	100.0	9/3 - 9/5
東北町	日の本中央たいまつ祭	73,000	74,000	30,773	41.6	9/9 - 9/12
おいらせ町	百石まつり	45,000	40,000	30,000	75.0	9/17 - 9/20
十和田市	駒フェスタ十和田	21,278	14,000	28,000	200.0	10/17 - 10/18
五所川原市	ごしょがわら産業まつり	27,500	27,500	26,200	95.3	10/24 - 10/25
黒石市	こみせまつり	22,828	20,569	21,648	105.2	9/12 - 9/13
八戸市	はちのへ菊まつり	30,000	20,900	21,000	100.5	10/29 - 11/3
平川市	猿賀神社十五夜大祭	-	-	20,000	-	9/21 - 9/23
七戸町	しちのへ秋まつり	18,000	17,000	20,000	117.6	9/3 - 9/6
新郷村	新郷ふるさとまつり	20,000	20,000	20,000	100.0	10/11 - 10/11
六戸町	六戸秋まつり	20,500	20,000	18,000	90.0	9/2 - 9/5
合 計		1,516,306	1,684,691	1,478,830	87.8	

8 行祭事・イベント観光入込客数(市町村別)

(単位:人)

地域		1月	2月	3月	4月	5月	6月	7月	8月	9月	10月	11月	12月	四半期計
東青地域	青森市	0	25,000	0	212,000	167,653	0	55,000	3,230,000	10,000	0	0	0	3,699,653
	平内町			14,904		9,404				12,628				36,936
	今別町								10,552					10,552
	蓬田村													0
	外ヶ浜町				6,000	6,000		4,500	1,800					18,300
	小計	0	25,000	14,904	218,000	183,057	0	59,500	3,242,352	22,628	0	0	0	3,765,441
中南地域	弘前市	0	360,000	0	770,000	1,700,000	0	12,000	1,630,000	66,000	200,000	115,000	0	4,853,000
	黒石市		71,000		19,000	51,000		92,500	175,500	36,648	71,769	46,613	5,600	569,630
	平川市	130,000			10,000	27,700		7,000	93,000	37,000	1,202		13,000	318,902
	西目屋村													0
	藤崎町	0	0	0	0	0	0	0	88,000	0	0	20,000	0	108,000
	田舎館村						3,660	35,938	66,366	32,337	1,176	20,000		159,477
	大鰐町							2,680	10,000					12,680
	小計	130,000	431,000	0	799,000	1,778,700	3,660	150,118	2,062,866	171,985	274,147	201,613	18,600	6,021,689
西北地域	五所川原市				17,000	278,000	20,000	4,700	1,805,000		26,200			2,150,900
	つがる市							7,000	64,290					71,290
	鯨ヶ沢町							25,000						25,000
	深浦町								8,000		15,000			23,000
	板柳町								20,000					20,000
	鶴田町					22,000		2,000	83,900					107,900
	中泊町							5,394	5,452		4,438			15,284
	小計	0	0	0	17,000	300,000	20,000	44,094	1,986,642	0	45,638	0	0	2,413,374
三八地域	八戸市	0	282,000	0	152,534	234,829	30,000	653,000	922,600	50,000	24,814	6,500	0	2,356,277
	三戸町	0	8,500	0	30,000	69,000	0	0	11,000	65,000	0	0	0	183,500
	五戸町									38,000	4,000	14,000		56,000
	田子町										7,714			7,714
	南部町		2,000			1,837	9,181	65,000	33,000	43,500				154,518
	階上町					20,000	5,000	45,000						70,000
	新郷村										20,000			20,000
	小計	0	292,500	0	182,534	325,666	44,181	763,000	966,600	196,500	56,528	20,500	0	2,848,009
上北地域	十和田市		241,004		180,839			95,000	55,300	286,000	28,000			886,143
	三沢市	19,310					80,000	210,000	210,700	110,000				630,010
	野辺地町				5,300	9,700		3,800	57,000		4,455			80,255
	七戸町		10,000			23,000		10,361	5,000	22,000	4,800			75,161
	六戸町				880	8,920				18,000		19,000		46,800
	横浜町					22,000			5,000					27,000
	東北町				45,000			113,635	10,000	30,773		12,000		211,408
	六ヶ所村					10,000					15,000			25,000
	おいらせ町				1,000	11,000				37,700	2,595	25,000		77,295
小計	19,310	251,004	0	233,019	84,620	80,000	432,796	343,000	504,473	54,850	56,000	0	2,059,072	
下北地域	むつ市					19,684		20,085	165,500	8,600	11,583			225,452
	大間町								20,874		11,000			31,874
	東通村								31,000					31,000
	風間浦村													0
	佐井村													0
	小計	0	0	0	0	19,684	0	20,085	217,374	8,600	22,583	0	0	288,326
合計	149,310	999,504	14,904	1,449,553	2,691,727	147,841	1,469,593	8,818,834	904,186	453,746	278,113	18,600	17,395,911	

## 9 自然公園内観光地点入込客数

平成22年の観光統計から国が定めた「観光入込客統計に関する共通基準」に基づき調査を実施することとしたため、自然公園の入込数については、公園来訪者の推計ではなく、当該自然公園内にある観光地点の入込数の合計を計上することとした。(全128地点)

各自然公園内の観光地点(主なもの)は以下のとおり。

### 【十和田八幡平国立公園(十和田地区)】

八甲田山雪中行軍資料館、酸ヶ湯温泉、十和田ビクターセンター等 計12地点

### 【下北半島国立公園】

釜臥山展望台、恐山、大間崎レストハウス等 計12地点

### 【津軽国立公園】

岩木山、道の駅十三湖高原(トーサムプラザ)、平滝沼公園、階段国道、十二湖公園等 計49地点

### 【浅虫夏泊県立自然公園】

浅虫水族館、ゆ～さ浅虫(物販等)、浅所海岸(白鳥)等 計14地点

### 【大鰐碓ヶ関温泉郷県立自然公園】

たけのこの里、碓ヶ関温泉、大鰐温泉スキー場等 計7地点

### 【種差海岸階上岳県立自然公園】

八戸水産科学館、種差少年自然の家、階上岳等 計7地点

### 【名久井岳県立自然公園】

県立城山公園、名久井岳、なんぷいふるさと物産館 計3地点

### 【岩木高原県立自然公園】

岩木高原、岩木山百沢スキー場、百沢、嶽、湯段温泉等 計10地点

### 【黒石温泉郷県立自然公園】

浄仙寺、津軽こけし館、道の駅虹の湖等 計8地点

### 【芦野池沼群県立自然公園】

公園内に統計対象となる観光地点がないため記載なし

### 【赤石溪流暗門の滝県立自然公園】

赤石溪流(くろくまの滝・白神さん家)、ミニ白神、暗門の滝遊歩道等 計6地点

9 自然公園内観光地点入込客数

(単位：千人)

種別	名称	13年	14年	15年	16年	17年	18年	19年	20年	21年	22年
国立公園	十和田八幡平 (十和田地区)	2,492	2,706	3,342	3,149	2,917	2,833	2,807	2,286	2,555	2,343
	下北半島	1,411	1,429	1,656	1,539	1,395	1,360	1,409	1,264	1,272	760
国定公園	津軽	3,170	3,087	3,335	3,165	3,228	3,085	3,067	2,831	2,830	2,783
県立自然公園	浅虫夏泊	1,662	1,818	1,922	1,892	1,653	1,651	1,574	1,457	1,483	1,264
	大鰐碓ヶ関温泉郷	647	644	664	612	646	806	760	828	912	174
	種差海岸階上岳	571	533	443	657	609	594	557	526	528	304
	名久井岳	398	408	482	393	333	392	509	401	372	132
	岩木高原	603	564	651	590	555	498	445	450	457	581
	黒石温泉郷	901	846	915	737	697	692	743	689	669	612
	芦野池沼群	640	560	638	530	908	809	916	716	1,097	-
	赤石溪流暗門の滝	589	624	718	728	684	666	666	559	540	237
	小計	6,011	5,997	6,433	6,139	6,085	6,108	6,170	5,626	6,058	3,304
	合計	13,084	13,219	14,766	13,992	13,625	13,386	13,453	12,007	12,715	9,190

注1 平成22年の観光統計から国が定めた「観光入込客統計に関する共通基準」に基づき調査を実施することとしたため、自然公園の入込数については、公園来訪者の推計ではなく、当該自然公園内にある観光地点の入込数の合計を計上することとした。

注2 芦野公園については、公園内に調査対象となる観光地点がないことから、記載しない。

10 自然公園内観光地点入込客数(月別)

(単位:人、%)

種別	名称	1月	2月	3月	4月	5月	6月	7月	8月	9月	10月	11月	12月	合計
国立公園	十和田八幡平 (十和田地区)	130,858	123,541	118,848	190,166	207,413	188,079	238,381	349,941	266,138	346,238	118,840	64,944	2,343,387
国定公園	下北半島	21,572	17,908	15,959	18,596	97,539	84,054	109,344	131,808	112,372	123,382	16,228	11,230	759,992
	津軽	79,155	64,261	59,536	112,879	284,099	265,799	403,157	703,790	354,033	298,189	101,016	57,218	2,783,132
	浅虫夏泊	58,088	58,051	85,626	92,851	150,216	105,546	132,731	225,971	108,923	108,047	76,382	61,079	1,263,511
	大鰐碓ヶ関温泉郷	41,829	32,759	9,929	9,596	17,123	16,200	10,372	10,331	8,077	8,683	5,375	3,654	173,928
	種差海岸階上岳	17,051	4,521	6,776	9,342	23,779	24,874	60,031	88,314	29,538	27,071	8,911	3,796	304,004
	名久井岳	2,350	2,662	3,657	11,869	35,102	18,568	11,301	11,010	10,566	10,138	10,055	5,192	132,470
	岩木高原	116,559	12,228	11,040	20,655	53,834	53,441	54,735	64,167	123,111	45,530	15,096	10,943	581,339
	黒石温泉郷	24,034	25,709	28,941	42,064	69,448	53,661	56,065	73,048	55,971	91,749	66,612	25,001	612,303
	芦野池沼群	-	-	-	-	-	-	-	-	-	-	-	-	-
	赤石溪流暗門の滝	0	0	0	0	0	948	6,176	23,603	43,238	69,003	43,226	50,656	236,850
	小計	259,911	135,930	145,969	186,377	349,502	273,238	331,411	496,444	379,424	360,221	225,657	160,321	3,304,405
	合計	491,496	341,640	340,312	508,018	938,553	811,170	1,082,293	1,681,983	1,111,967	1,128,030	461,741	293,713	9,190,916
	構成比	5.3	3.7	3.7	5.5	10.2	8.8	11.8	18.3	12.1	12.3	5.0	3.2	100.0

11 白神山地観光入込客数

(単位：人、%)

名 称	12年	13年	14年	15年	16年	17年	18年	19年	20年	21年	22年	対前年比
白 神 山 地 入 込 数	175,153	610,164	694,020	779,190	828,009	866,717	881,351	866,004	756,508	641,497	427,804	66.7
白 神 山 地 関 連 入 込 数	661,126	1,108,859	1,249,461	1,294,716	1,335,171	1,328,137	1,337,042	1,300,320	1,176,575	1,063,485	739,745	69.6

白神山地入込数

暗門の滝遊歩道、ブナ林散策道、くろくまの滝、ミニ白神、十二湖公園の入込数の合計。

白神山地関連入込数

白神山地入込数に、白神山地ビジターセンター、ブナの里白神館、アクアグリーンビレッジANMON、白神観察館ハロー白神、森の物産館キョロロ、アオーネ白神十二湖、十二湖リフレッシュ村、十二湖ビジターセンター、十二湖エコ・ミュージアムセンター故郷館の合計を加算したもの。



12 十和田湖遊覧船利用状況  
(1) 一般客・団体客別及び月別利用者数

区分	(単位：人、%)														
	1月	2月	3月	4月	5月	6月	7月	8月	9月	10月	11月	12月	合計	対前年比	構成比
一般客	712	1,103	930	1,822	9,067	6,208	10,144	22,765	9,631	20,486	4,138	281	87,287	92.6%	42.5
団体客	441	1,050	430	4,495	11,863	12,873	9,424	15,252	11,730	38,444	10,881	970	117,853	97.2%	57.5
合計	1,153	2,153	1,360	6,317	20,930	19,081	19,568	38,017	21,361	58,930	15,019	1,251	205,140	95.2%	100.0
対前年比	124.1%	133.8%	88.6%	100.1%	99.9%	107.0%	124.9%	96.6%	73.1%	88.6%	102.2%	145.8%	95.2%	-	-
構成比	0.6	1.0	0.7	3.1	10.2	9.3	9.5	18.5	10.4	28.7	7.3	0.6	99.9	-	-

団体客とは、10人以上のものをいう。

(2) 乗船地(周遊地)別及び月別利用者数

区分	(単位：人、%)														
	1月	2月	3月	4月	5月	6月	7月	8月	9月	10月	11月	12月	合計	対前年比	構成比
子の口	-	-	-	2,788	7,977	8,455	7,559	13,830	8,092	25,213	5,828	-	79,742	113.7%	38.9
休屋	-	-	-	2,055	6,155	5,789	5,729	12,546	8,639	22,481	6,127	-	69,521	87.3%	33.9
中の湖	1,153	1,949	1,303	964	4,409	2,836	4,414	10,724	4,630	11,236	2,954	1,245	47,817	87.3%	23.3
不定期	-	204	57	510	2,389	2,001	1,866	917	0	0	110	6	8,060	-	3.9
合計	1,153	2,153	1,360	6,317	20,930	19,081	19,568	38,017	21,361	58,930	15,019	1,251	205,140	95.2%	100.0

「中の湖」は、休屋を出発し、中の湖を周遊し、休屋に帰る。

(3) 月別利用者数の推移

区分	(単位：人、%)														
	1月	2月	3月	4月	5月	6月	7月	8月	9月	10月	11月	12月	合計	対前年比	指数
12年	2,253	5,108	-	12,373	49,228	45,193	33,351	77,924	43,008	135,476	31,864	1,769	437,547		100.0
13年	1,948	1,754	-	14,320	47,665	42,666	33,280	66,592	42,721	137,397	25,449	1,638	415,430	94.9	94.9
14年	2,309	5,054	265	14,757	42,994	36,480	31,984	63,052	44,039	129,369	23,936	2,902	397,141	95.6	90.8
15年	3,548	9,778	5,757	14,897	44,079	42,657	35,129	63,291	40,880	123,208	23,719	2,299	409,242	103.0	93.5
16年	2,611	6,416	3,884	11,379	40,262	32,499	29,556	55,799	33,080	106,382	22,122	1,564	345,554	84.4	79.0
17年	2,188	4,399	2,220	10,914	31,322	26,463	25,148	49,548	28,013	96,306	25,290	1,295	303,106	87.7	69.3
18年	1,598	1,609	1,830	9,542	29,702	23,656	23,967	52,407	31,411	96,866	25,804	865	299,257	98.7	68.4
19年	1,899	2,747	2,152	10,425	27,285	26,482	24,947	49,211	28,984	88,657	27,398	1,760	291,917	97.5	66.7
20年	1,421	1,865	2,247	8,126	24,989	19,309	16,765	33,049	19,175	66,636	16,002	599	210,183	72.0	48.0
21年	929	1,609	1,535	6,311	20,954	17,831	15,665	39,346	29,230	66,521	14,694	858	215,483	102.5	49.2
22年	1,153	2,153	1,360	6,317	20,930	19,081	19,568	38,017	21,361	58,930	15,019	1,251	205,140	95.2	46.9

(4) 地域別教育旅行利用状況

(単位：件、人)

区分	北海道		東北		関東・信越		中部・北陸		関西		中国		四国・九州		合計	
	件数	人員	件数	人員	件数	人員	件数	人員	件数	人員	件数	人員	件数	人員	件数	人員
17年	79	9,686	19	1,057	50	5,776	3	91	18	1,827	3	121	2	66	162	19,632
18年	65	7,432	14	1,526	27	3,793	0	0	10	1,330	1	148	0	0	117	14,229
19年	53	6,675	20	1,379	35	4,297	0	0	17	2,067	0	0	1	31	126	14,449
20年	49	5,756	16	814	33	3,866	0	0	13	1,375	0	0	0	0	111	11,811
21年	39	4,381	17	1,220	21	2,950	0	0	9	1,297	1	45	2	598	89	10,491
22年	43	4,560	22	1,255	30	3,878	0	0	10	1,219	0	0	2	35	107	10,947

1.3 八甲田ロープウェイ利用状況

(単位：人、%)

区分	平成22年												21年	対前年比	
	1月	2月	3月	4月	5月	6月	7月	8月	9月	10月	11月	12月			合計
一般輸送人員	22,196	30,467	17,485	12,722	12,851	13,907	14,570	37,889	19,274	65,327	3,942	3,699	254,329	281,641	90.3
団体輸送人員	750	4,958	819	471	1,106	1,970	1,636	6,407	3,170	17,271	2,564	278	41,400	49,204	84.1
合計輸送人員	22,946	35,425	18,304	13,193	13,957	15,877	16,206	44,296	22,444	82,598	6,506	3,977	295,729	330,845	89.4
構成比	7.8	12.0	6.2	4.5	4.7	5.4	5.5	15.0	7.6	27.9	2.2	1.3	100.0	-	-

14 主要海（湖）水浴場利用状況

（単位：人、％）

所在地	名 称	20年	21年	22年	対前年比
青森市	合浦公園海水浴場	15,305	14,982	15,012	100.2
	サンセットビーチ浅虫	41,264	39,562	43,663	110.4
三沢市	小川原湖水浴場	22,470	10,552	9,358	88.7
	三沢ビードルビーチ	14,904	10,740	29,736	276.9
つがる市	マグァビーチ海浜公園	10,730	11,130	12,490	112.2
外ヶ浜町	観瀾山公園海水浴場	7,200	9,849	16,466	167.2
	義経海浜公園	4,460	10,351	33,959	328.1
鱒ヶ沢町	鱒ヶ沢海水浴場	99,729	99,174	100,865	101.7
深浦町	舳作・横磯海岸	25,590	24,260	65,060	268.2
	岡崎海水浴場	30,940	28,990	68,230	235.4
	大岩・吾妻海岸	6,880	6,170	15,740	255.1
	行合崎海岸	14,640	12,280	31,455	256.1
	風合瀬海水浴場	24,820	22,140	35,765	161.5
	千畳敷海水浴場	39,420	41,780	108,140	258.8
	大間越海岸海水浴場	37,620	33,660	31,485	93.5
	森山海岸海水浴場	24,230	46,010	24,710	53.7
中泊町	折腰内海水浴場	15,432	19,450	13,244	68.1
野辺地町	十符ヶ浦海水浴場	19,508	17,331	18,331	105.8
東北町	湖水浴場	11,302	12,231	23,236	190.0
県内その他海水浴場合計		78,430	54,440	76,850	141.2
合 計		544,874	525,082	773,795	147.4

15 主要スキー場利用状況

(単位：人、%)

所在地	名 称	20年	21年	22年	対前年比
青森市	モヤヒルズ	75,600	81,440	82,170	100.9
弘前市	岩木山百沢スキー場	29,935	18,834	19,466	103.4
	ロマントピアスキー場	35,856	9,896	36,011	363.9
十和田市	十和田湖温泉スキー場	19,141	21,354	15,843	74.2
むつ市	釜臥山スキー場	30,964	37,994	88,474	232.9
大鰐町	大鰐温泉スキー場	65,239	72,291	68,813	95.2
野辺地町	まかど温泉スキー場	20,134	20,726	19,375	93.5
七戸町	町営スキー場	26,424	25,963	20,001	77.0
県内その他スキー場合計		160,764	129,594	120,623	93.1
合 計		464,057	418,092	470,776	112.6

16 ゴルフ場利用状況

(単位：人、%)

所在地	名 称	20年	21年	22年	対前年比
十和田市	みちのく国際ゴルフ倶楽部	28,687	0	32,473	-
	八甲田ビューカントリー倶楽部	24,030	22,761	22,149	97.3
平川市	びわの平ゴルフ倶楽部	19,784	17,407	17,517	100.6
	津軽高原ゴルフ場	19,015	21,123	21,902	103.7
平内町	夏泊ゴルフリンクス	22,145	21,389	20,793	97.2
階上町	八戸観光開発	33,735	31,497	32,049	101.8
県内その他ゴルフ場合計		83,322	82,698	87,152	105.4
合 計		230,718	196,875	234,035	118.9

17 フェリー利用状況

(単位：人、%)

区分	平成22年												平成21年	対前年比	
	1月	2月	3月	4月	5月	6月	7月	8月	9月	10月	11月	12月			合計
津軽海峡フェリー	20,058	14,437	23,674	24,240	36,831	29,032	45,560	102,489	46,073	37,574	23,932	28,870	432,770	431,294	100.3
大間函館	3,629	3,500	4,198	7,293	12,944	10,330	14,385	27,016	10,141	9,585	5,092	3,691	111,804	114,673	97.5
北日本運本	873	1,210	1,933	2,407	4,554	3,338	4,569	8,081	3,541	2,957	1,797	1,561	36,821	37,009	99.5
運共輸栄	5,099	5,088	6,494	6,000	8,452	6,129	9,557	12,140	8,294	7,674	6,044	5,707	86,678	87,649	98.9
海川汽船	21,439	16,952	22,410	22,544	25,451	20,858	32,699	50,577	28,186	25,094	21,364	21,663	309,237	314,755	98.2
合計	51,098	41,187	58,709	62,484	88,232	69,687	106,770	200,303	96,235	82,884	58,229	61,492	977,310	985,380	99.2
構成比	5.2	4.2	6.0	6.4	9.0	7.1	10.9	20.5	9.8	8.5	6.0	6.3	99.9	100	-
陸奥野	-	-	-	582	7,182	7,016	7,043	6,253	7,449	6,897	765	-	43,187	44,930	96.1
蟹田脇野沢	-	-	-	-	-	-	-	-	-	-	-	-	-	-	-
ラッシュライン	289	182	192	450	1,340	1,615	1,567	2,702	1,520	1,438	346	281	11,922	13,239	90.1
野沢牛滝経由)	289	182	192	1,032	8,522	8,631	8,610	8,955	8,969	8,335	1,111	281	55,109	58,169	94.7
合計	0.5	0.3	0.3	1.9	15.5	15.7	15.6	16.2	16.3	15.1	2.0	0.5	100.0	-	-
構成比	0.5	0.3	0.3	1.9	15.5	15.7	15.6	16.2	16.3	15.1	2.0	0.5	100.0	-	-

1 8 観光遊覧船利用状況

(単位：人、%)

区分	平成22年												平成21年	対前年比	
	1月	2月	3月	4月	5月	6月	7月	8月	9月	10月	11月	12月			合計
八戸港観光遊覧船(はやがさ号)	-	-	-	127	612	482	610	1,264	451	339	-	-	3,885	4,075	95.3
観光遊覧船(シャーク号)	-	-	-	158	1,250	821	2,342	3,107	533	438	-	-	8,649	5,351	161.6
仏ヶ浦海上観光	-	-	-	215	9,341	10,518	9,596	6,500	8,867	8,447	852	-	54,336	60,999	89.1
夢の平成号	-	-	-	17	107	118	202	308	125	19	-	-	896	1,161	77.2
サイラサイト号	-	-	-	294	2,821	2,829	2,967	2,559	2,584	2,277	-	-	16,331	16,989	96.1
合計	0	0	0	811	14,131	14,768	15,717	13,738	12,560	11,520	852	0	84,097	88,575	94.9
構成比	0.0	0.0	0.0	1.0	16.8	17.6	18.7	16.3	14.9	13.7	1.0	0.0	100.0	-	-

1 9 高速バス利用状況

(単位:人、%)

区分	平成 2 2 年												平成 2 1 年 対前年比		
	1月	2月	3月	4月	5月	6月	7月	8月	9月	10月	11月	12月		合計	
青森盛岡	1,659	1,345	1,911	1,277	1,710	1,213	1,297	2,421	1,430	1,421	1,210	1,208	18,102	22,738	79.6
盛岡青森	1,654	1,388	1,895	1,385	1,595	1,238	1,352	2,130	1,386	1,429	1,195	1,109	17,756	22,380	79.3
小計	3,313	2,733	3,806	2,662	3,305	2,451	2,649	4,551	2,816	2,850	2,405	2,317	35,858	45,118	79.5
青森仙台	2,326	1,879	2,694	2,144	2,685	2,174	2,480	4,020	2,054	2,426	2,080	2,228	29,190	31,064	94.0
仙台青森	2,285	1,907	2,756	1,898	2,534	1,968	2,172	3,675	1,965	2,185	2,131	2,382	27,858	30,490	91.4
小計	4,611	3,786	5,450	4,042	5,219	4,142	4,652	7,695	4,019	4,611	4,211	4,610	57,048	61,554	92.7
青森東京	605	217	-	-	-	-	-	-	-	-	-	-	822	11,174	7.4
東京青森	302	234	-	-	-	-	-	-	-	-	-	-	536	11,858	4.5
小計	907	451	-	-	-	-	-	-	-	-	-	-	1,358	23,032	5.9
青森東京	-	-	969	451	488	348	381	802	492	443	442	352	5,168	-	-
東京青森	-	-	888	506	430	386	437	816	475	476	451	656	5,521	-	-
小計	-	-	1,857	957	918	734	818	1,618	967	919	893	1,008	10,689	-	-
合計(青森)	8,831	6,970	11,113	7,661	9,442	7,327	8,119	13,864	7,802	8,380	7,509	7,935	104,953	129,704	80.9
構成比	8.4	6.6	10.6	7.3	9.0	7.0	7.7	13.2	7.4	8.0	7.2	7.6	100.0	100.0	-
弘前盛岡	6,702	4,651	5,910	4,998	7,094	4,877	5,421	9,003	5,414	5,607	5,300	3,025	68,002	71,822	94.7
盛岡弘前	4,783	4,497	5,891	5,685	6,609	4,742	5,384	8,749	5,477	5,579	5,105	3,326	65,827	71,175	92.5
小計	11,485	9,148	11,801	10,683	13,703	9,619	10,805	17,752	10,891	11,186	10,405	6,351	133,829	142,997	93.6
弘前仙台	4,210	3,359	4,623	3,247	4,434	3,129	3,613	5,326	3,759	3,609	2,106	4,893	46,308	48,167	96.1
仙台弘前	3,056	3,294	4,626	3,551	4,106	3,114	3,636	6,239	3,749	3,594	4,398	2,817	46,180	47,499	97.2
小計	7,266	6,653	9,249	6,798	8,540	6,243	7,249	11,565	7,508	7,203	6,504	7,710	92,488	95,666	96.7
弘前東京	2,447	890	1,666	1,179	1,882	873	1,047	2,902	1,159	1,084	1,132	824	17,085	16,500	103.5
東京弘前	1,089	892	1,554	1,713	1,420	907	1,116	3,072	1,168	1,104	1,019	1,721	16,775	16,132	104.0
小計	3,536	1,782	3,220	2,892	3,302	1,780	2,163	5,974	2,327	2,188	2,151	2,545	33,860	32,632	103.8
合計(弘前)	22,287	17,583	24,270	20,373	25,545	17,642	20,217	35,291	20,726	20,577	19,060	16,606	260,177	271,295	95.9
構成比	8.6	6.8	9.3	7.8	9.8	6.8	7.8	13.6	8.0	7.9	7.3	6.4	100.0	100.0	-



区分	平成 2 2 年												平成 2 1 年 対前年比		
	1月	2月	3月	4月	5月	6月	7月	8月	9月	10月	11月	12月		合計	
八戸盛岡	724	614	808	620	738	624	573	930	689	609	625	640	8,194	8,737	93.8
盛岡八戸	724	688	824	699	745	703	606	895	702	691	698	775	8,750	9,196	95.2
小計	1,448	1,302	1,632	1,319	1,483	1,327	1,179	1,825	1,391	1,300	1,323	1,415	16,944	17,933	94.5
八戸仙台	1,877	1,073	1,748	1,361	1,896	1,107	1,398	2,658	1,488	1,339	1,242	1,254	18,441	19,962	92.4
仙台八戸	1,182	1,183	1,822	1,463	1,791	1,121	1,559	2,687	1,511	1,299	1,220	2,164	19,002	19,993	95.0
小計	3,059	2,256	3,570	2,824	3,687	2,228	2,957	5,345	2,999	2,638	2,462	3,418	37,443	39,955	93.7
八戸東京	1,572	852	1,496	1,064	1,345	783	563	1,631	582	579	501	566	11,534	17,083	67.5
東京八戸	913	810	1,449	1,337	1,217	873	717	1,982	769	760	590	1,289	12,706	18,202	69.8
小計	2,485	1,662	2,945	2,401	2,562	1,656	1,280	3,613	1,351	1,339	1,091	1,855	24,240	35,285	68.7
合計(八戸)	6,992	5,220	8,147	6,544	7,732	5,211	5,416	10,783	5,741	5,277	4,876	6,688	78,627	93,173	84.4
構成比	8.9	6.6	10.4	8.3	9.8	6.6	6.9	13.7	7.3	6.7	6.2	8.5	100.0	100.0	-
五所川原 東京	1,243	563	857	583	1,032	516	574	1,849	715	764	671	479	9,846	8,773	112.2
東京 五所川原	695	542	852	1,069	803	522	670	1,935	700	683	571	1,112	10,154	8,721	116.4
合計(五所川原)	1,938	1,105	1,709	1,652	1,835	1,038	1,244	3,784	1,415	1,447	1,242	1,591	20,000	17,494	114.3
構成比	9.7	5.5	8.5	8.3	9.2	5.2	6.2	18.9	7.1	7.2	6.2	8.0	100.0	100.0	-

2.0 航空機利用状況

【国内線】

(単位：人、%)

区	分	平成22年												平成21年	対前年比	
		平						成								
		1月	2月	3月	4月	5月	6月	7月	8月	9月	10月	11月	12月			合計
青森	東青森	24,640	22,062	25,019	26,161	30,144	27,443	27,780	32,668	29,061	30,711	26,928	19,954	322,571	334,279	96.5
	東青森	20,991	22,473	25,312	28,818	29,138	28,491	29,820	33,478	30,713	31,534	27,199	22,749	330,716	338,947	97.6
	大青森	4,797	4,970	5,551	5,256	6,607	5,594	6,147	8,686	6,620	8,141	5,497	5,377	73,243	71,098	103.0
	大青森	4,938	5,038	5,553	5,740	6,835	5,909	6,378	8,786	6,641	8,553	5,315	5,860	75,546	73,761	102.4
空	札幌	2,450	2,998	3,375	3,922	4,970	4,320	4,525	5,720	4,908	3,011	3,124	2,587	45,910	48,876	93.9
	札幌	2,316	3,047	3,283	3,861	4,722	4,190	4,614	6,070	4,967	3,087	3,185	2,609	45,951	50,165	91.6
	名古屋	2,497	3,392	4,257	3,962	5,442	4,326	3,656	5,850	5,314	5,205	-	-	43,901	46,895	93.6
	名古屋	2,275	3,513	3,842	3,934	5,005	4,199	4,431	5,728	5,321	5,540	-	-	43,788	48,265	90.7
三沢	東京	7,705	7,571	8,435	8,193	9,163	9,342	9,435	10,933	10,518	10,119	10,122	8,847	110,383	102,999	107.2
	東京	7,186	7,185	8,335	8,165	8,766	8,304	8,758	11,087	9,618	9,715	9,497	9,235	105,851	101,427	104.4
	大阪	1,869	2,001	2,060	2,296	2,163	1,955	1,908	2,293	2,618	2,208	-	-	21,371	27,341	78.2
	大阪	1,965	2,177	2,124	2,284	2,717	2,426	2,705	2,584	3,305	2,924	-	-	25,211	27,082	93.1
合計	青森・三沢	43,958	42,994	48,697	49,790	58,489	52,980	53,451	66,150	59,039	59,395	45,671	36,765	617,379	631,488	97.8
	青森・三沢	39,671	43,433	48,449	52,802	57,183	53,519	56,706	67,733	60,565	61,353	45,196	40,453	627,063	639,647	98.0
合計		83,629	86,427	97,146	102,592	115,672	106,499	110,157	133,883	119,604	120,748	90,867	77,218	1,244,442	1,271,135	97.9
構成	比	6.7	6.9	7.8	8.2	9.3	8.6	8.9	10.8	9.6	9.7	7.3	6.2	100.0	100.0	-

【国際線】

(単位：人、%)

区	分	平成22年												平成21年	対前年比	
		平						成								
		1月	2月	3月	4月	5月	6月	7月	8月	9月	10月	11月	12月			合計
青森空港	K	1,935	1,556	1,537	1,590	1,869	2,022	1,954	2,036	1,789	1,653	2,028	1,600	21,569	18,148	118.9
	A	1,732	1,410	1,447	1,705	2,107	2,493	2,183	2,217	1,757	1,676	2,005	1,536	22,268	17,832	124.9
	L	3,667	2,966	2,984	3,295	3,976	4,515	4,137	4,253	3,546	3,329	4,033	3,136	43,837	35,980	121.8
合計		8.4	6.8	6.8	7.5	9.1	10.3	9.4	9.7	8.1	7.6	9.2	7.2	100.0	82.1	-

2.1 東北縦貫自動車道利用状況

(単位：台、%)

区分	平成22年												平成21年	対前年比	
	1月	2月	3月	4月	5月	6月	7月	8月	9月	10月	11月	12月			合計
青森東I・C	55,387	54,975	67,993	65,213	83,875	71,421	156,026	188,286	167,425	178,269	177,298	169,718	1,435,886	832,234	172.5
青森中央I・C	132,762	128,841	155,105	151,152	173,896	161,622	251,544	299,705	263,187	279,073	266,820	261,995	2,525,702	1,830,385	138.0
青森I・C	75,456	69,024	84,969	84,190	105,253	86,342	98,613	136,363	100,341	100,163	89,590	95,592	1,125,896	1,109,241	101.5
浪岡I・C	109,243	102,037	120,930	113,992	139,124	118,701	145,328	190,601	148,537	155,960	146,245	143,019	1,633,717	1,454,171	112.3
黒石I・C	66,212	64,923	77,334	79,012	107,941	81,365	93,046	112,008	91,192	103,133	89,140	82,608	1,047,914	986,474	106.2
大鰐弘前I・C	87,389	81,043	103,561	109,940	162,056	102,257	118,810	153,123	116,680	125,233	107,768	97,503	1,365,363	1,301,812	104.9
碓ヶ関I・C	49,592	46,837	57,707	56,994	70,418	57,437	65,864	85,488	65,659	70,510	60,820	57,452	744,778	738,023	100.9
八戸I・C	113,855	102,959	126,241	119,786	151,271	132,097	275,078	321,308	272,382	288,174	262,305	252,528	2,417,984	1,507,808	160.4
南郷I・C	17,055	15,075	18,259	16,909	20,168	24,468	95,417	102,428	91,515	99,151	92,216	88,876	681,537	228,669	298.0
八戸北I・C	102,737	88,012	106,446	97,214	106,064	107,724	260,384	288,908	271,566	293,107	281,070	294,201	2,297,433	1,201,341	191.2
下田百石I・C	60,076	47,918	60,780	57,618	73,453	66,829	215,380	255,057	228,703	247,270	230,757	236,885	1,780,726	701,946	253.7
合計	869,764	801,644	979,325	952,020	1,193,519	1,010,263	1,775,490	2,133,275	1,817,187	1,940,043	1,804,029	1,780,377	17,056,936	11,892,104	143.4
構成比	5.1	4.7	5.7	5.6	7.0	5.9	10.4	12.5	10.7	11.4	10.6	10.4	99.9	-	-



# パラメータ調査



## 調査概要

### 1. 調査の目的

本事業は、平成22年度より、国が主導して観光統計に関する共通基準を新たに策定し、当該共通基準に沿った新観光統計を全国的に実施することから、県としても国の共通基準に準拠した新たな観光統計を実施するため、新統計で必須となっている年4回（四半期ごと）のパラメータ調査を実施し、観光客の属性や平均訪問地点数を把握することにより、観光客入り込み実人数及び観光消費額を把握し、今後の観光施策の参考とするものである。

### 2. 調査概要

#### (1) 調査地点

青森県6地域（東青地域、中南地域、三八地域、西北地域、上北地域、下北地域）から各2地点の県内観光施設12地点

東青地域……道の駅なみおか「アップルヒル」、青森県観光物産館「アスパム」

中南地域……弘前市立観光館、津軽伝承工芸館

三八地域……八食センター、バーデハウスふくち

西北地域……海の駅わんど、道の駅つるた「鶴の里あるじゃ」

上北地域……道の駅奥入瀬「奥入瀬ろまんパーク」、道の駅しちのへ「七戸町文化村」

下北地域……斗南温泉、尻屋崎

#### (2) 調査日

平成22年4月から平成22年12月（22年第1四半期から第3四半期）までの期間において、各四半期毎に12地点を土曜日・日曜日・祝祭日のいずれかに1日調査（1地点当り3回実施）

#### (3) 調査方法

4名の調査員が、「青森県観光地点パラメータ調査票」に基づき、訪日外国人を含む県内外の観光客に対して、旅行形態・交通手段・県内訪問先・観光消費額等を聞き取り若しくは観光客の直接記入により実施（ビジネス兼観光目的を含む）

調査項目は、居住地都道府県名（外国人は国名）性別、年代、日帰り宿泊の別・宿泊数・宿泊施設数、旅行の主要目的、人数・メンバー構成、調査地点訪問回数、来県回数、当県立ち寄り先観光地および交通機関・当県以外に立ち寄る都道府県および交通機関、県内外観光消費額

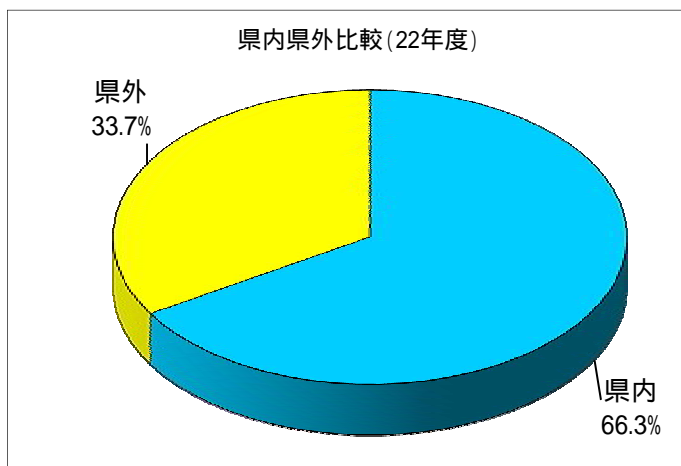
## 調査結果

### 調査対象属性

#### 居住地（県内外比）

観光客を県内・県外の居住地別で見ると、3分の2が県内である。

	人数	割合
県内	2276	66.3%
県外	1158	33.7%
合計	3434	100.0%



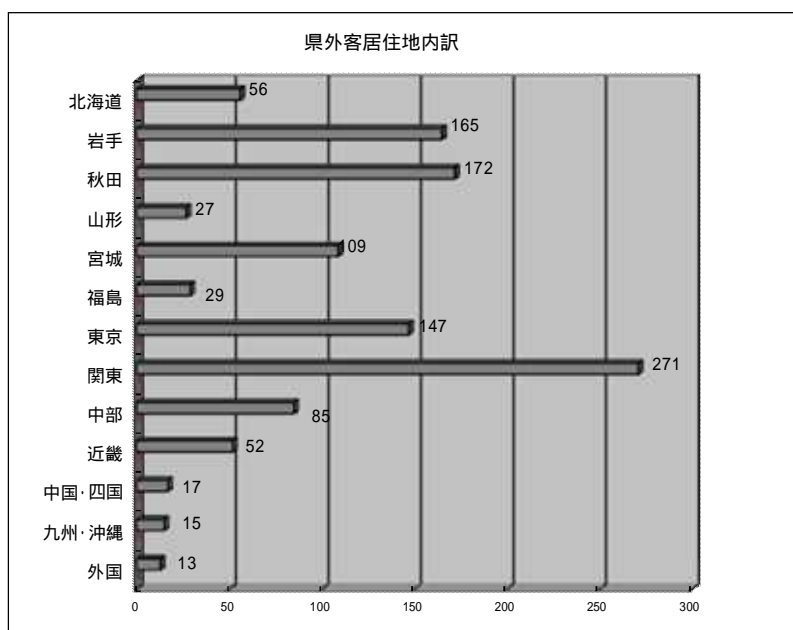
#### 居住地（県外内訳）

県外から来訪した観光客の居住地の地域別に見ると、関東からの来県が最も多く全体の2割以上を占めた。

次いで秋田と岩手が14%以上を占め、続いて東京の順となっている。

関東と東京をあわせると36.1%となり、関東圏だけで全体の3割以上を占めている。

地域分類	人数	割合
北海道	56	4.8%
岩手	165	14.2%
秋田	172	14.9%
山形	27	2.3%
宮城	109	9.4%
福島	29	2.5%
東京	147	12.7%
関東	271	23.4%
中部	85	7.3%
近畿	52	4.5%
中国・四国	17	1.5%
九州・沖縄	15	1.3%
外国	13	1.1%
合計	1158	100.0%



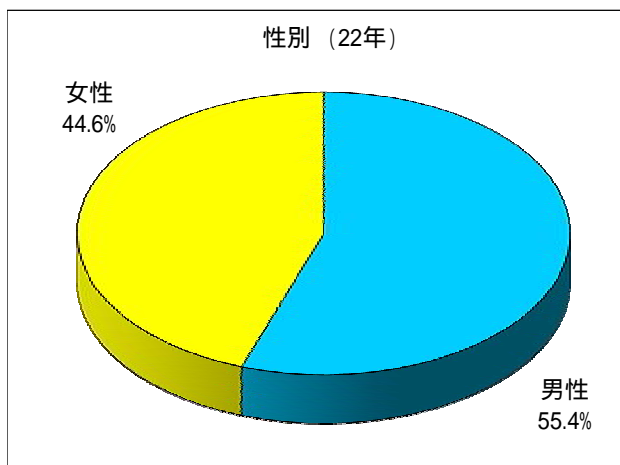


## 性別

調査対象の性別割合は以下のとおり。

調査対象の性別割合は、男性が女性をわずかに上回っている。

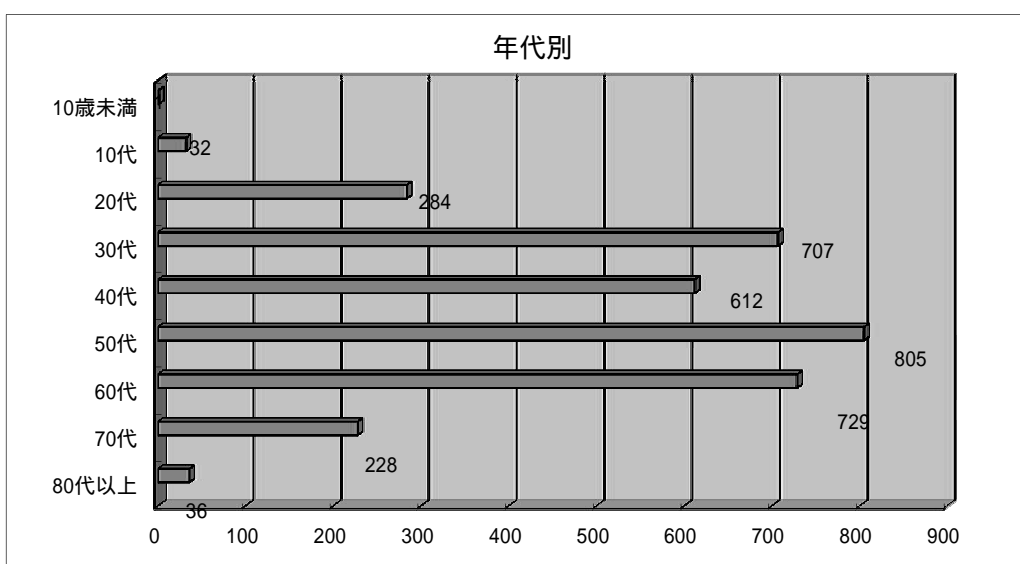
	人数	割合
男性	1902	55.4%
女性	1532	44.6%
合計	3434	100.0%



## 年代別 (全体)

調査対象者の年代別割合は、50代が最多となり、続いて60代、30代、40代の順となっている。

	人数	割合
10歳未満	1	0.0%
10歳代	32	0.9%
20歳代	284	8.3%
30歳代	707	20.6%
40歳代	612	17.8%
50歳代	805	23.4%
60歳代	729	21.2%
70歳代	228	6.6%
80歳代	36	1.0%
合計	3434	100.0%



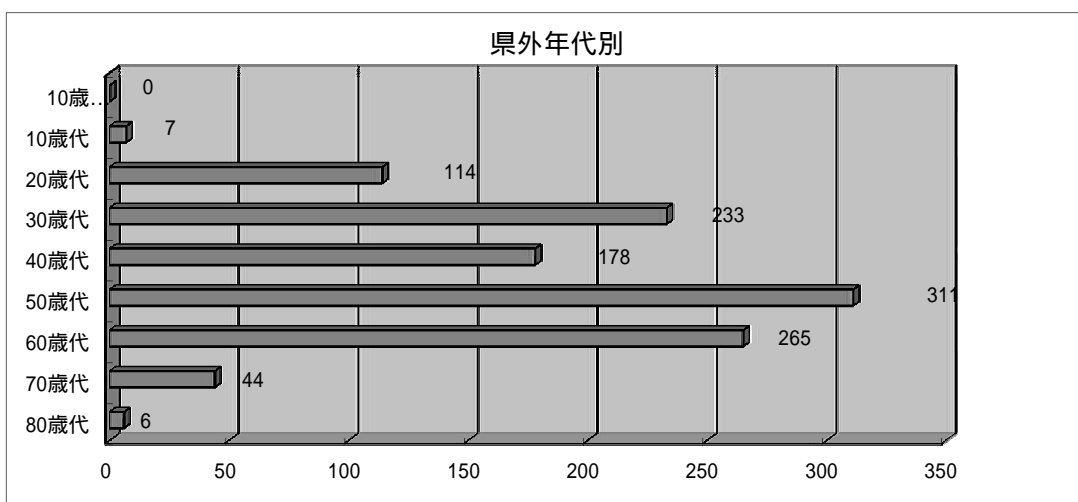
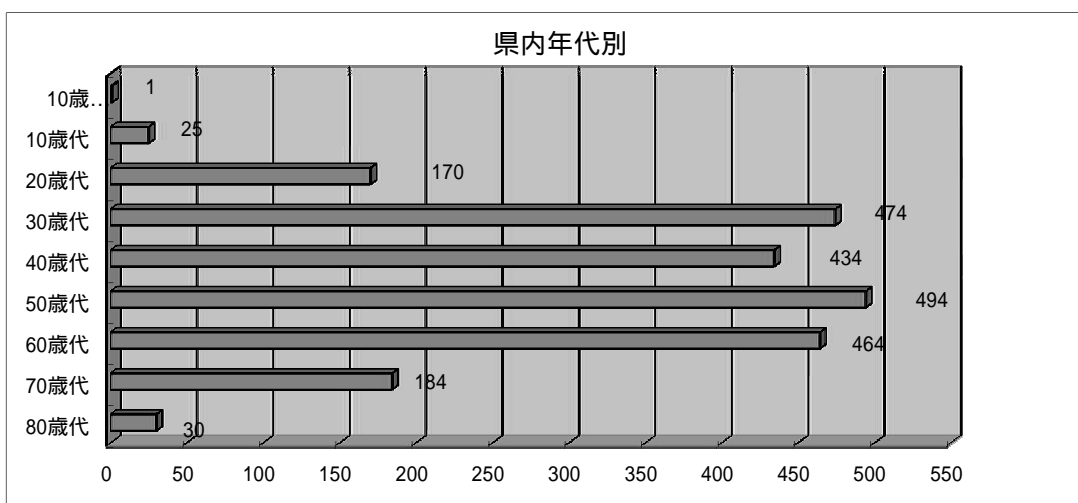
年代別（県内・県外）

県内・県外別の年代割合は以下のとおり。

県内では50代が最も多く、30代、60代、40代の順となっている。県外でも50代が最も多く、次いで60代、30代、40代と続いている。

順序に若干の違いはあるが、県内県外ともに上位を占める年代が共通している。

年齢	県内		県外	
	人数	割合	人数	割合
10歳未満	1	0.0%	0	0.0%
10歳代	25	1.1%	7	0.6%
20歳代	170	7.5%	114	9.8%
30歳代	474	20.8%	233	20.1%
40歳代	434	19.1%	178	15.4%
50歳代	494	21.7%	311	26.9%
60歳代	464	20.4%	265	22.9%
70歳代	184	8.1%	44	3.8%
80歳代	30	1.3%	6	0.5%
合計	2276	100.0%	1158	100.0%

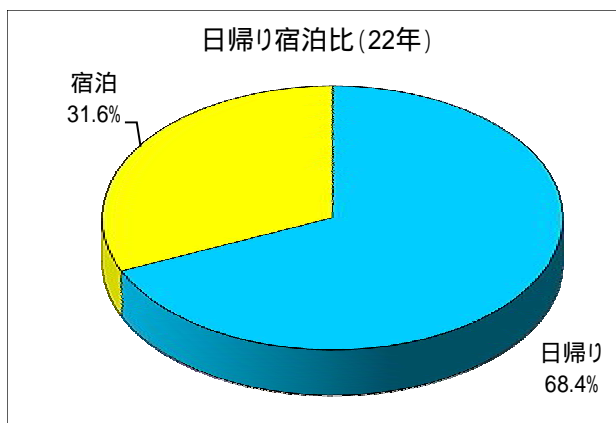


調査結果集計

日帰り宿泊

日帰り客が多く、全体の約7割を占める。

	人数	割合
日帰り	2348	68.4%
宿泊	1086	31.6%
合計	3434	100.0%



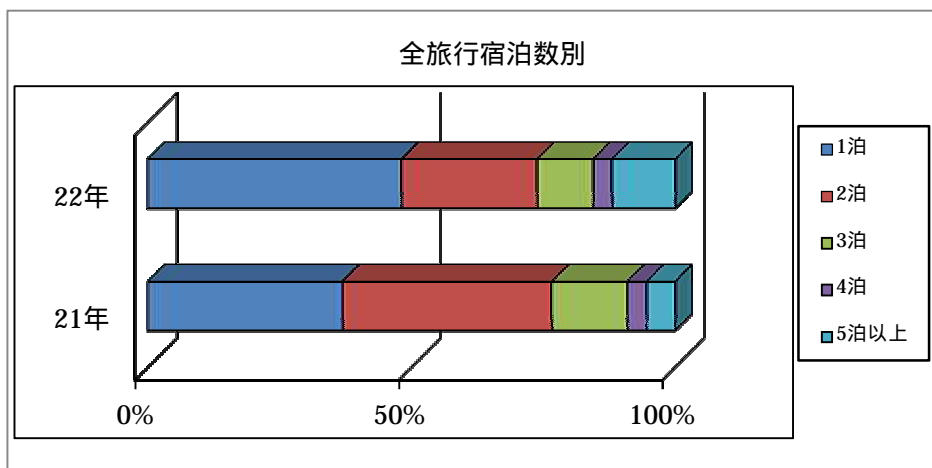
全旅行宿泊数および平均宿泊数

22年の調査では1泊が約半数を占め、次いで2泊、3泊の順となっている。21年は2泊が最多で、次いで1泊、3泊と続いている。

平均宿泊数においては、22年が21年と比較して0.8ポイント高い結果が出ている。

	22年		21年	
	人数	割合	人数	割合
1泊	523	48.2%	999	37.0%
2泊	279	25.7%	1072	39.7%
3泊	115	10.6%	386	14.3%
4泊	39	3.6%	99	3.7%
5泊以上	130	12.0%	146	5.4%
合計	1086	100.0%	2702	100.0%

平均宿泊数	2.8	2.0
-------	-----	-----

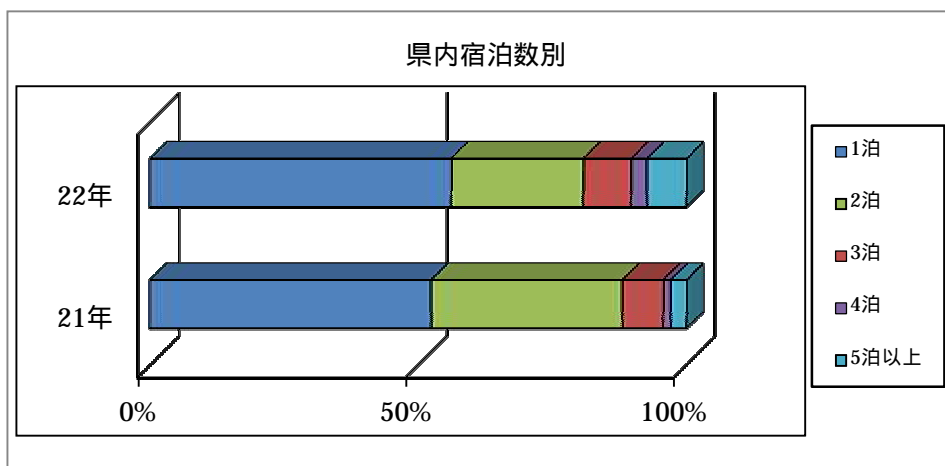


うち県内宿泊数および平均宿泊数

22年、21年ともに1泊が半数以上を占め最多となり、以降の宿泊数順位も同じ推移である。平均宿泊数においては、全旅行平均宿泊数と同様に、22年が21年を上回っている。

	22年		21年	
	人数	割合	人数	割合
1泊	605	56.2%	1219	52.5%
2泊	265	24.6%	826	35.6%
3泊	96	8.9%	177	7.6%
4泊	32	3.0%	33	1.4%
5泊以上	79	7.3%	68	2.9%
合計	1077	100.0%	2323	100.0%

平均宿泊数	2.2	1.7
-------	-----	-----



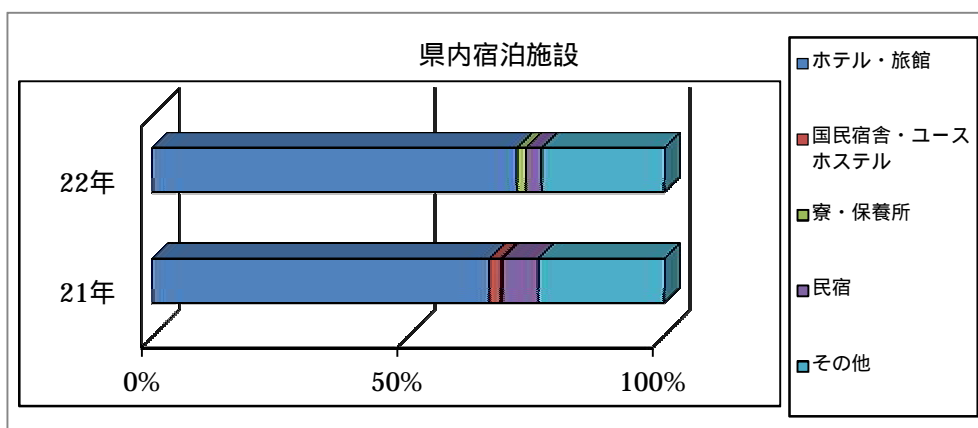
### 県内宿泊施設

22年の調査では、「ホテル・旅館」が約7割、21年もほぼ同等に占めている。

なお、22年調査の「その他」の中で最も多くを占めた回答は「実家や知人・親戚宅」であった。

22年調査では「国民宿舎・ユースホステル」の項目がないため0人としている。

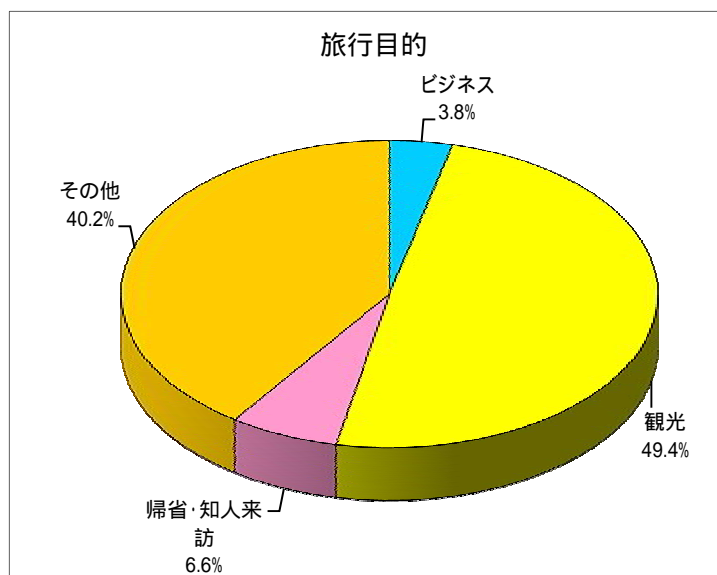
	22年		21年	
	人数	割合	人数	割合
ホテル・旅館	843	71.3%	1785	65.9%
国民宿舎・ユースホステル	0	0.0%	58	2.1%
寮・保養所	20	1.7%	12	0.4%
民宿	37	3.1%	189	7.0%
その他	283	23.9%	666	24.6%
合計	1183	100.0%	2710	100.0%



## 旅行目的

観光が全体の半分を占める。その他の割合も4割と高い水準で、観光とその他で9割弱を占め、ビジネスと帰省・知人来訪は合わせても1割程度である。

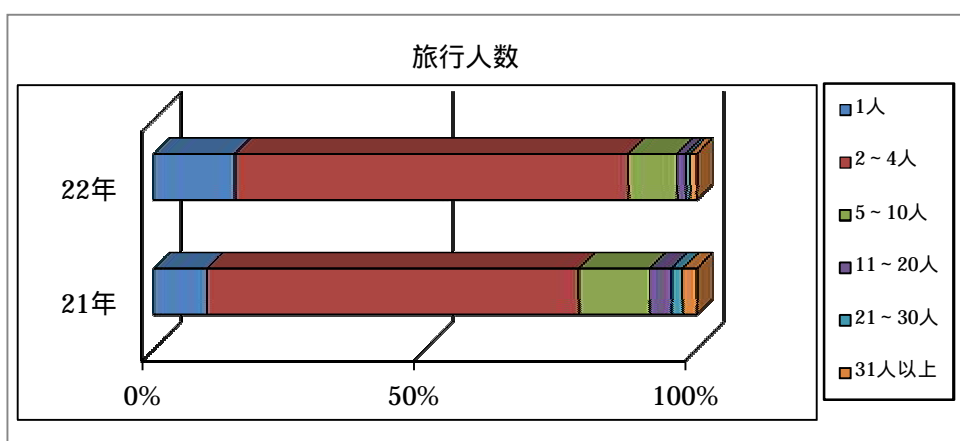
	人数	割合
ビジネス	129	3.8%
観光	1697	49.4%
帰省・知人来訪	226	6.6%
その他	1382	40.2%
合計	3434	100.0%



## 旅行人数

22年、21年の調査とも2～4人が約7割と最多となっている。22年では1人～4人までの少人数旅行で約88%と大きなニーズがある。

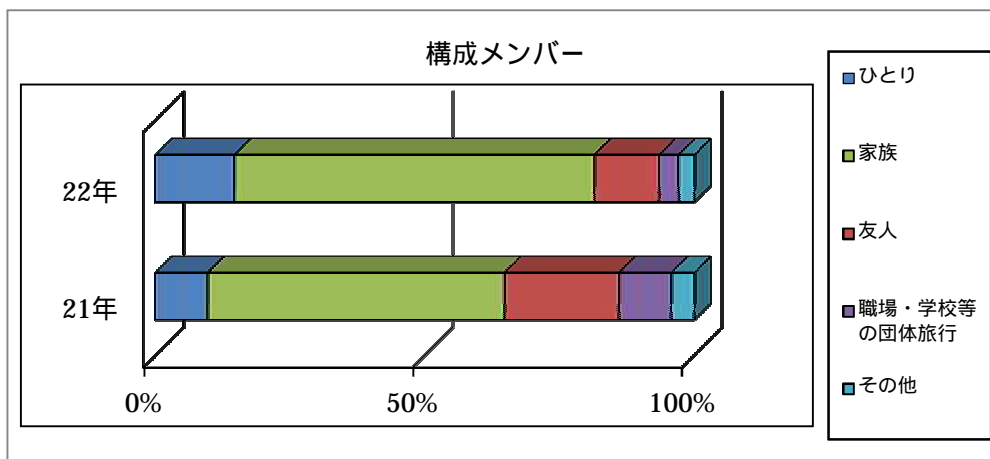
	22年		21年	
	人数	割合	人数	割合
1人	514	15.0%	496	9.8%
2～4人	2488	72.5%	3468	68.6%
5～10人	307	8.9%	657	13.0%
11～20人	56	1.6%	203	4.0%
21～30人	25	0.7%	103	2.0%
31人以上	44	1.3%	132	2.6%
合計	3434	100.0%	5059	100.0%



## 構成メンバー

22年、21年共に、家族との旅行が最も多い。両年とも、ひとり、家族、友人で9割以上を占めており、職場などの団体旅行の占める割合は少ない傾向にある。

	22年		21年	
	人数	割合	人数	割合
ひとり	514	14.7%	493	9.8%
家族	2333	66.7%	2778	55.0%
友人	420	12.0%	1072	21.2%
職場・学校等の団体旅行	127	3.6%	490	9.7%
その他	102	2.9%	216	4.3%
合計	3496	100.0%	5049	100.0%

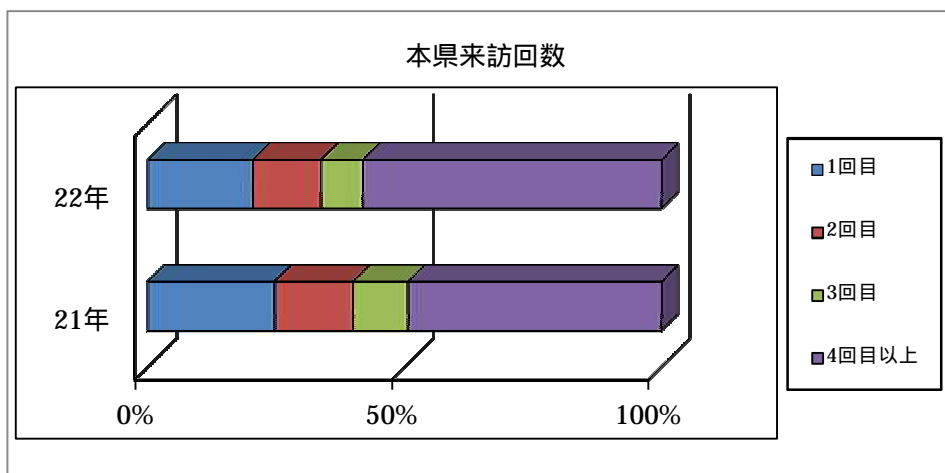




本県来訪回数

両年ともに7割以上がリピーターであり、うち4回目以上のいわゆる「ヘビーリピーター」は、22年調査で6割近くに上る。

	22年		21年	
	人数	割合	人数	割合
1回目	678	20.5%	957	24.8%
2回目	438	13.3%	589	15.3%
3回目	268	8.1%	411	10.6%
4回目以上	1918	58.1%	1903	49.3%
合計	3302	100.0%	3860	100.0%



## 居住地別本県来訪回数

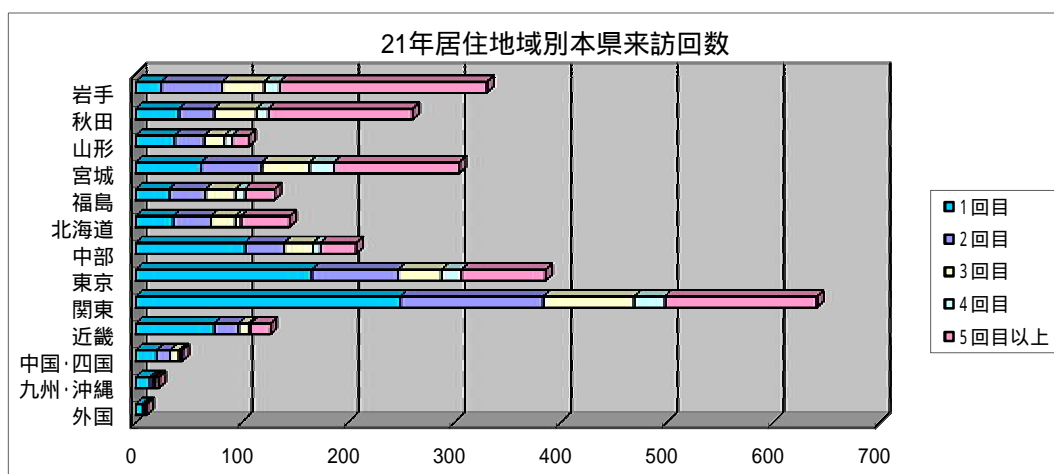
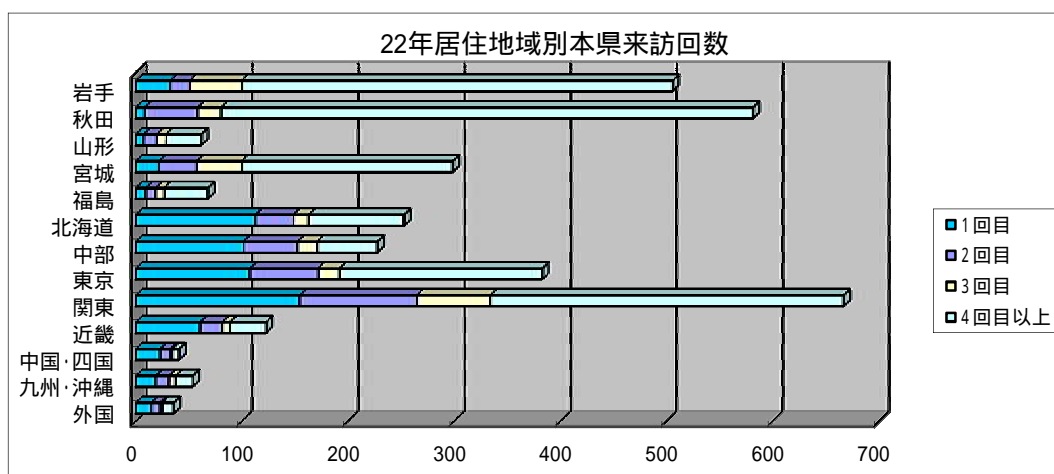
22年調査では、東北圏と関東圏で4回目以上が最多となり、それ以外の地域では初めての占める割合が高い。

21年では、東北地方の中でも本県に近い岩手、秋田、宮城が5回以上と最も多く、それ以外の地域では初めての占める割合が高くなっている。

22年		岩手	秋田	山形	宮城	福島	北海道	中部	東京	関東	近畿	中国 四国	九州 沖縄	外国
1回目	人数	33	9	8	22	10	113	102	108	155	61	23	19	15
	割合	6.5%	1.5%	12.9%	7.4%	14.7%	44.7%	44.7%	28.2%	23.2%	49.6%	56.1%	35.2%	41.7%
2回目	人数	18	50	12	36	9	36	51	64	110	21	10	13	8
	割合	3.6%	8.6%	19.4%	12.0%	13.2%	14.2%	22.4%	16.7%	16.5%	17.1%	24.4%	24.1%	22.2%
3回目	人数	49	22	9	42	8	14	18	20	69	7	2	6	2
	割合	9.7%	3.8%	14.5%	14.0%	11.8%	5.5%	7.9%	5.2%	10.3%	5.7%	4.9%	11.1%	5.6%
4回目以上	人数	406	501	33	199	41	90	57	191	333	34	6	16	11
	割合	80.2%	86.1%	53.2%	66.6%	60.3%	35.6%	25.0%	49.9%	49.9%	27.6%	14.6%	29.6%	30.6%
合計	人数	506	582	62	299	68	253	228	383	667	123	41	54	36
	割合	100.0%	100.0%	100.0%	100.0%	100.0%	100.0%	100.0%	100.0%	100.0%	100.0%	100.0%	100.0%	100.0%

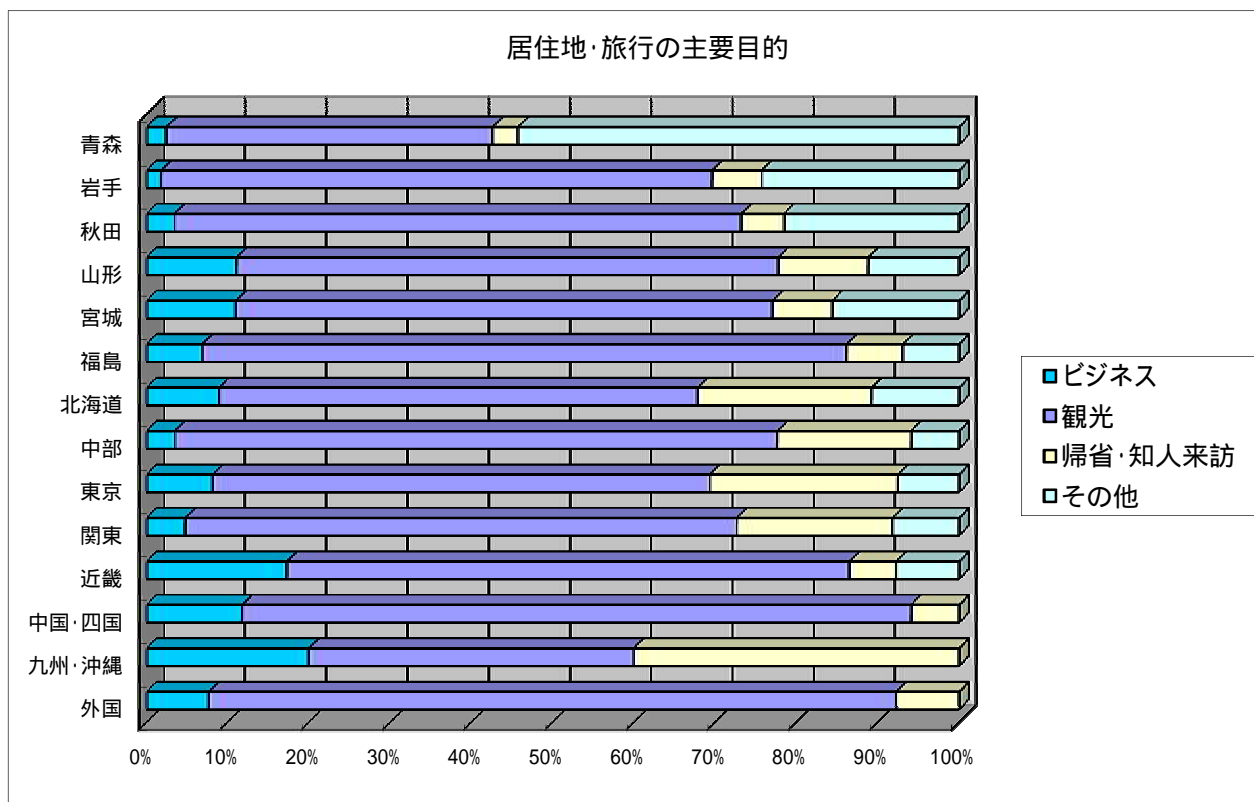
21年(参考)		岩手	秋田	山形	宮城	福島	北海道	中部	東京	関東	近畿	中国 四国	九州 沖縄	外国
初めて	人数	24	41	37	62	32	36	103	166	249	74	20	14	7
	割合	7.3%	15.7%	34.6%	20.3%	24.4%	24.8%	71.5%	43.0%	38.8%	58.3%	45.5%	63.6%	63.6%
2回目	人数	58	33	28	57	34	35	37	81	135	23	13	3	2
	割合	17.5%	12.6%	26.2%	18.7%	26.0%	24.1%	25.7%	21.0%	21.1%	18.1%	29.5%	13.6%	18.2%
3回目	人数	39	40	19	45	28	23	27	41	85	10	8	2	1
	割合	11.8%	15.3%	17.8%	14.8%	21.4%	15.9%	18.8%	10.6%	13.3%	7.9%	18.2%	9.1%	9.1%
4回目	人数	15	11	7	23	9	5	7	19	29	2	1	0	0
	割合	4.5%	4.2%	6.5%	7.5%	6.9%	3.4%	4.9%	4.9%	4.5%	1.6%	2.3%	0.0%	0.0%
5回以上	人数	195	136	16	118	28	46	34	79	143	18	2	3	1
	割合	58.9%	52.1%	15.0%	38.7%	21.4%	31.7%	23.6%	20.5%	22.3%	14.2%	4.5%	13.6%	9.1%
合計	人数	331	261	107	305	131	145	208	386	641	127	44	22	11
	割合	100.0%	100.0%	100.0%	100.0%	100.0%	100.0%	144.4%	100.0%	100.0%	100.0%	100.0%	100.0%	100.0%



## 居住地別旅行目的の割合

青森県を除くすべての地域で観光が最大の割合を占めた。

		青森	岩手	秋田	山形	宮城	福島	北海道	中部	東京	関東	近畿	中国 四国	九州 沖縄	外国
ビジネス	人数	55	3	6	3	12	2	5	3	12	13	9	2	3	1
	割合	2.4%	1.8%	3.5%	11.1%	11.0%	6.9%	8.9%	3.5%	8.2%	4.8%	17.3%	11.8%	20.0%	7.7%
観光	人数	915	112	120	18	72	23	33	63	90	184	36	14	6	11
	割合	40.2%	67.9%	69.8%	66.7%	66.1%	79.3%	58.9%	74.1%	61.2%	67.9%	69.2%	82.4%	40.0%	84.6%
帰省・知人来訪	人数	71	10	9	3	8	2	12	14	34	52	3	1	6	1
	割合	3.1%	6.1%	5.2%	11.1%	7.3%	6.9%	21.4%	16.5%	23.1%	19.2%	5.8%	5.9%	40.0%	7.7%
その他	人数	1235	40	37	3	17	2	6	5	11	22	4	0	0	0
	割合	54.3%	24.2%	21.5%	11.1%	15.6%	6.9%	10.7%	5.9%	7.5%	8.1%	7.7%	0.0%	0.0%	0.0%
合計	人数	2276	165	172	27	109	29	56	85	147	271	52	17	15	13
	割合	100.0%	100.0%	100.0%	100.0%	100.0%	100.0%	100.0%	100.0%	100.0%	100.0%	100.0%	100.0%	100.0%	100.0%

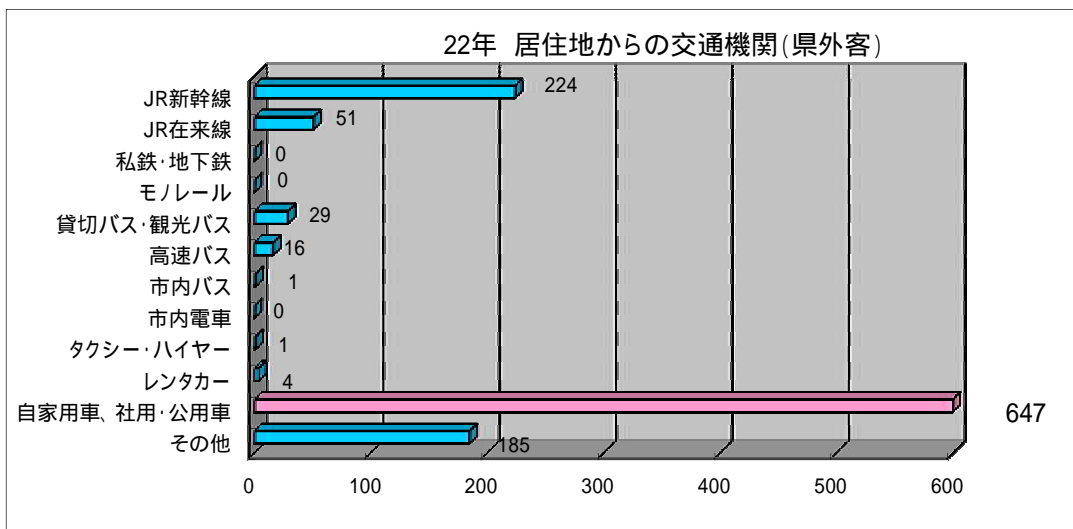
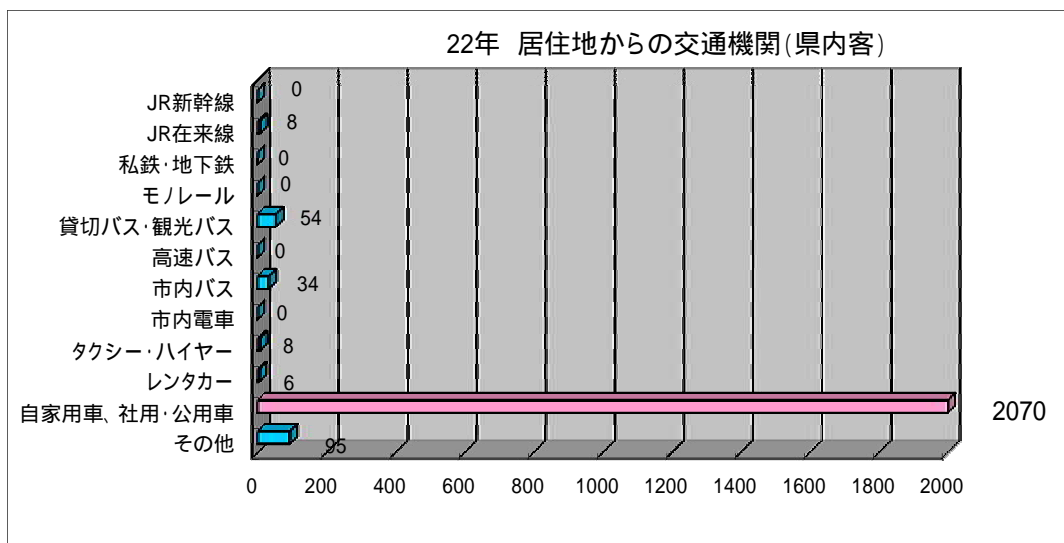


県内・県外客別利用交通機関

居住地からの交通機関（県内・県外）

県内客は自家用車、社用・公用車の利用が圧倒的に多い。県外客も同様だが、新幹線の割合も2割程度を占めている。

	県内		県外	
	人数	割合	人数	割合
JR新幹線	0	0.0%	224	19.3%
JR在来線	8	0.4%	51	4.4%
私鉄・地下鉄	0	0.0%	0	0.0%
モノレール	0	0.0%	0	0.0%
貸切バス・観光バス	54	2.4%	29	2.5%
高速バス	0	0.0%	16	1.4%
市内バス	34	1.5%	1	0.1%
市内電車	0	0.0%	0	0.0%
タクシー・ハイヤー	8	0.4%	1	0.1%
レンタカー	6	0.3%	4	0.3%
自家用車、社用・公用車	2070	90.9%	647	55.9%
その他	95	4.2%	185	16.0%
合計	2275	100.0%	1158	100.0%

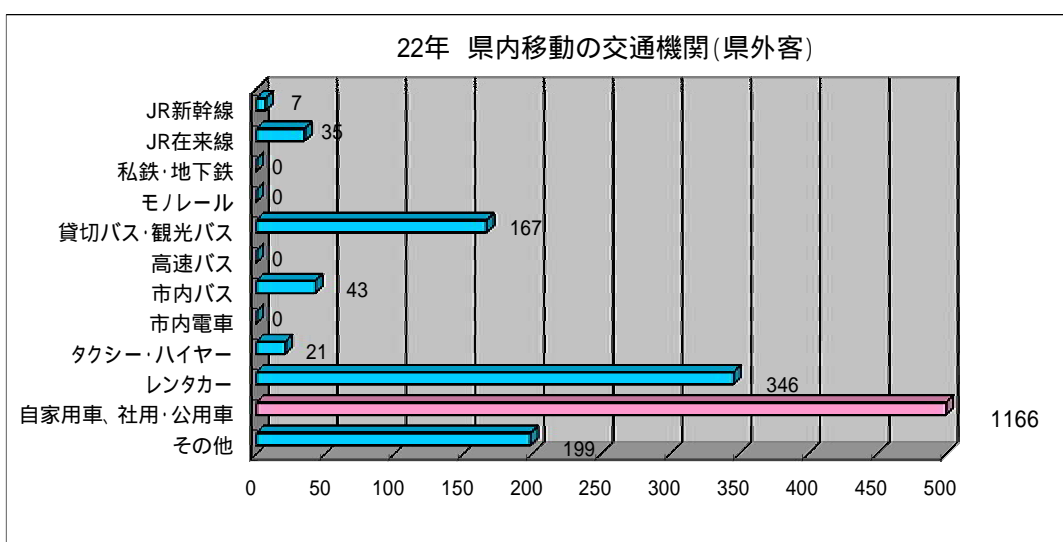
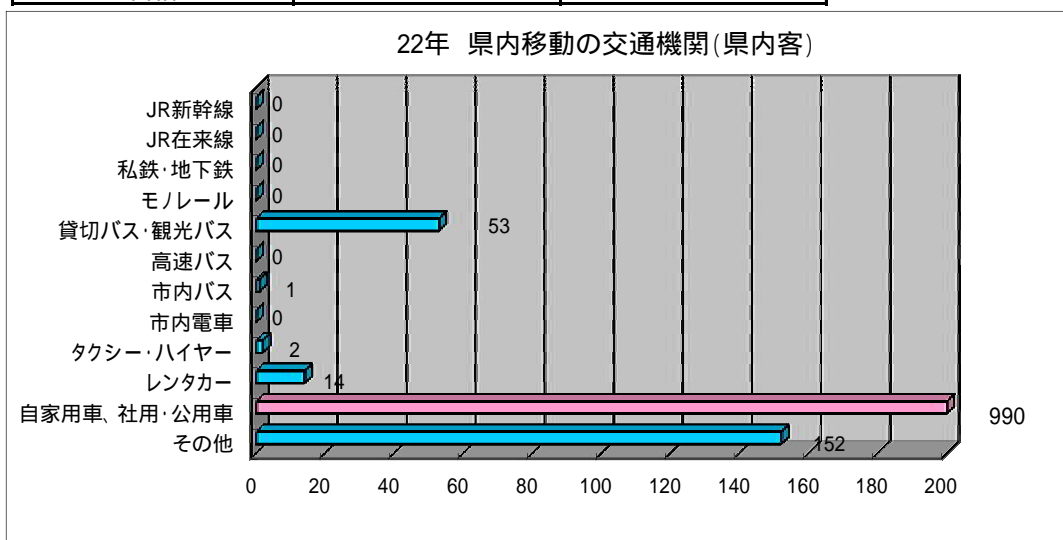


県内移動の交通機関（県内・県外）

県内移動の交通機関では、県内客・県外客ともに自家用車による移動が最多である。

県外客はレンタカーの利用割合が県内客より多い

	県内		県外	
	人数	割合	人数	割合
JR新幹線	0	0.0%	7	0.4%
JR在来線	0	0.0%	35	1.8%
私鉄・地下鉄	0	0.0%	0	0.0%
モノレール	0	0.0%	0	0.0%
貸切バス・観光バス	53	4.4%	167	8.4%
高速バス	0	0.0%	0	0.0%
市内バス	1	0.1%	43	2.2%
市内電車	0	0.0%	0	0.0%
タクシー・ハイヤー	2	0.2%	21	1.1%
レンタカー	14	1.2%	346	17.4%
自家用車、社用・公用車	990	81.7%	1166	58.8%
その他	152	12.5%	199	10.0%
合計	1212	100.0%	1984	100.0%

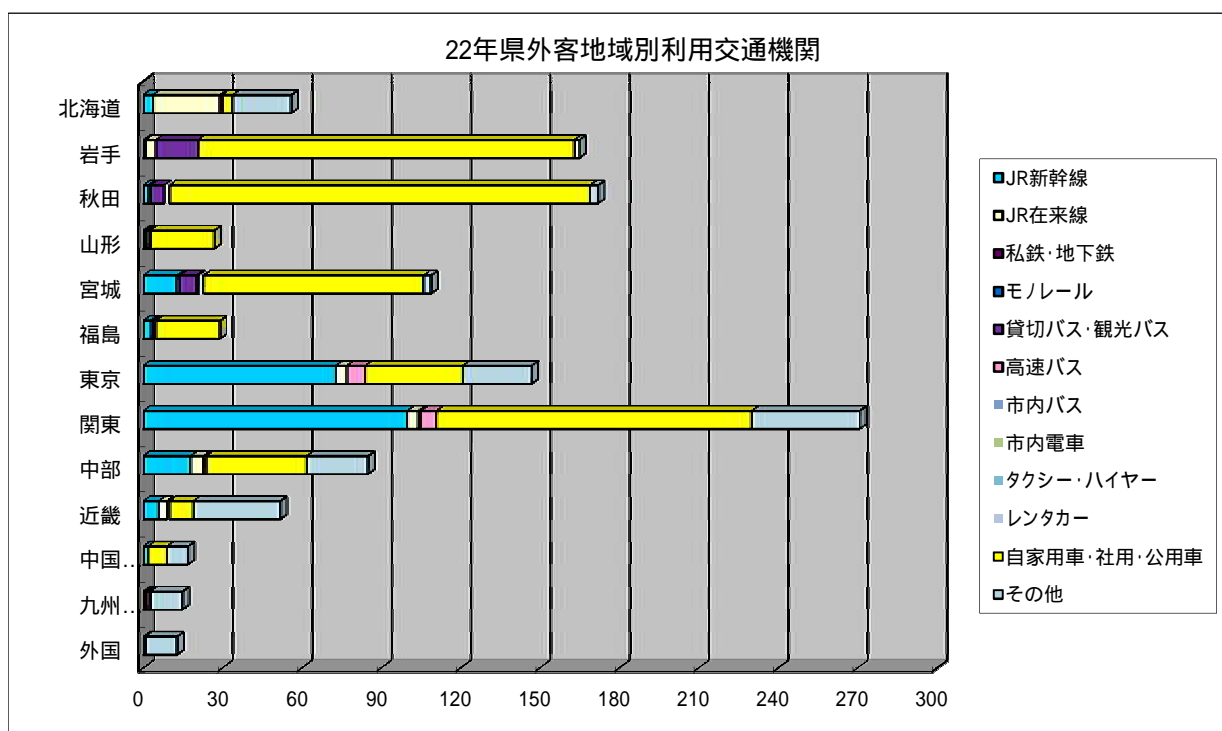


### 県外客地域別利用交通機関

海を挟む北海道は、JR在来線とその他の割合が高く自家用車の割合は高くない。北海道のその他は、フェリーや航空機の利用と思われる。

全体的に関東圏までは自家用車による来訪が多いが、関東より西地域からはJR新幹線やその他の割合が高くなり、自家用車の利用割合は極端に低くなる。当県との距離が遠くなるにつれ、自家用車の利用が減り新幹線や航空機の利用が増えることが伺える。

		北海道	岩手	秋田	山形	宮城	福島	東京	関東	中部	近畿	中国 四国	九州 沖縄	外国
JR新幹線	人数	4	1	2	1	13	3	73	100	18	6	2	1	0
	割合	7.1%	0.6%	1.2%	3.7%	11.9%	10.3%	49.7%	36.9%	21.2%	11.5%	11.8%	6.7%	0.0%
JR在来線	人数	25	4	1	1	1	1	4	4	5	3	0	1	1
	割合	44.6%	2.4%	0.6%	3.7%	0.9%	3.4%	2.7%	1.5%	5.9%	5.8%	0.0%	6.7%	7.7%
私鉄 地下鉄	人数	0	0	0	0	0	0	0	0	0	0	0	0	0
	割合	0.0%	0.0%	0.0%	0.0%	0.0%	0.0%	0.0%	0.0%	0.0%	0.0%	0.0%	0.0%	0.0%
モノレール	人数	0	0	0	0	0	0	0	0	0	0	0	0	0
	割合	0.0%	0.0%	0.0%	0.0%	0.0%	0.0%	0.0%	0.0%	0.0%	0.0%	0.0%	0.0%	0.0%
貸切バス 観光バス	人数	0	16	5	1	6	0	0	1	0	0	0	0	0
	割合	0.0%	9.7%	2.9%	3.7%	5.5%	0.0%	0.0%	0.4%	0.0%	0.0%	0.0%	0.0%	0.0%
高速バス	人数	1	0	0	0	1	0	7	6	1	0	0	0	0
	割合	1.8%	0.0%	0.0%	0.0%	0.9%	0.0%	4.8%	2.2%	1.2%	0.0%	0.0%	0.0%	0.0%
市内バス	人数	0	0	0	0	1	0	0	0	0	0	0	0	0
	割合	0.0%	0.0%	0.0%	0.0%	0.9%	0.0%	0.0%	0.0%	0.0%	0.0%	0.0%	0.0%	0.0%
市内電車	人数	0	0	0	0	0	0	0	0	0	0	0	0	0
	割合	0.0%	0.0%	0.0%	0.0%	0.0%	0.0%	0.0%	0.0%	0.0%	0.0%	0.0%	0.0%	0.0%
タクシー ハイヤー	人数	0	0	0	0	0	0	0	0	0	1	0	0	0
	割合	0.0%	0.0%	0.0%	0.0%	0.0%	0.0%	0.0%	0.0%	0.0%	1.9%	0.0%	0.0%	0.0%
レンタカー	人数	0	0	2	0	1	1	0	0	0	0	0	0	0
	割合	0.0%	0.0%	1.2%	0.0%	0.9%	3.4%	0.0%	0.0%	0.0%	0.0%	0.0%	0.0%	0.0%
自家用車 社用・公用	人数	4	142	159	24	83	24	37	119	38	9	7	1	0
	割合	7.1%	86.1%	92.4%	88.9%	76.1%	82.8%	25.2%	43.9%	44.7%	17.3%	41.2%	6.7%	0.0%
その他	人数	22	2	3	0	3	0	26	41	23	33	8	12	12
	割合	39.3%	1.2%	1.7%	0.0%	2.8%	0.0%	17.7%	15.1%	27.1%	63.5%	47.1%	80.0%	92.3%
合計	人数	56	165	172	27	109	29	147	271	85	52	17	15	13
	割合	100.0%	100.0%	100.0%	100.0%	100.0%	100.0%	100.0%	100.0%	100.0%	100.0%	100.0%	100.0%	100.0%



県内移動状況（全体）

調査地以外の県内観光地に移動した状況を調べたところ、どの地域においても、半数以上が同じ地域に留まっている。

		2ヶ所目						
		東青	西北	中南	上北	三八	下北	計
1ヶ所目	東青	143	25	49	50	4	12	283
	西北	32	204	29	5	2	2	274
	中南	54	38	235	13	2	3	345
	上北	57	7	26	256	43	29	418
	三八	10	1	2	40	151	10	214
	下北	8	0	5	16	2	176	207
	計	304	275	346	380	204	232	1741

		5ヶ所目						
		東青	西北	中南	上北	三八	下北	計
4ヶ所目	東青	14	1	2	2	2	1	22
	西北	5	17	1	1	0	0	24
	中南	3	10	29	4	1	2	49
	上北	1	1	3	10	5	1	21
	三八	2	0	0	3	3	0	8
	下北	6	1	2	6	2	30	47
	計	31	30	37	26	13	34	171

		3ヶ所目						
		東青	西北	中南	上北	三八	下北	計
2ヶ所目	東青	67	20	24	31	6	16	164
	西北	15	91	20	3	0	2	131
	中南	19	10	123	11	0	1	164
	上北	17	3	10	75	43	13	161
	三八	2	0	2	13	26	2	45
	下北	8	3	4	19	8	88	130
	計	128	127	183	152	83	122	795

		6ヶ所目						
		東青	西北	中南	上北	三八	下北	計
5ヶ所目	東青	1	1	7	2	0	0	11
	西北	2	14	2	0	0	2	20
	中南	1	2	13	1	0	0	17
	上北	1	0	0	4	4	0	9
	三八	0	0	0	0	1	0	1
	下北	1	0	1	3	2	12	19
	計	6	17	23	10	7	14	77

		4ヶ所目						
		東青	西北	中南	上北	三八	下北	計
3ヶ所目	東青	21	7	14	7	2	6	57
	西北	10	31	10	3	1	0	55
	中南	10	8	58	10	1	1	88
	上北	9	2	2	32	8	3	56
	三八	2	0	0	5	13	0	20
	下北	3	3	5	9	5	57	82
	計	55	51	89	66	30	67	358

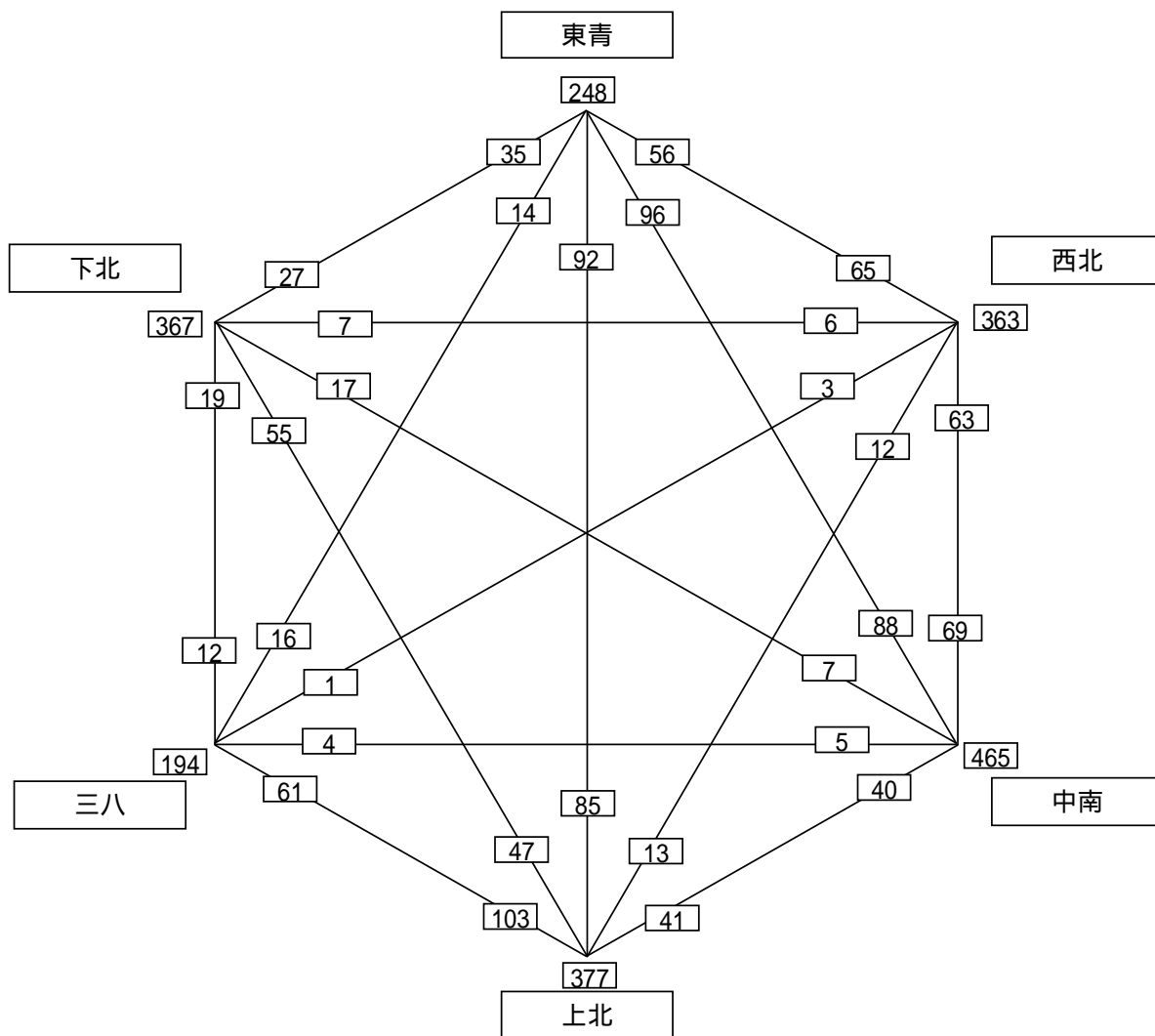
		7ヶ所目						
		東青	西北	中南	上北	三八	下北	計
6ヶ所目	東青	2	2	0	0	0	0	4
	西北	1	6	1	0	0	0	8
	中南	1	1	7	1	1	0	11
	上北	0	0	0	0	0	1	1
	三八	0	0	0	0	0	0	0
	下北	1	0	0	2	0	4	7
	計	5	9	8	3	1	5	31

県内移動状況（全体）合計値

観光客全数の県内移動状況をひとつにまとめると下記のような結果となった。

ほとんどの地点において半数以上が同じ地域の観光地に移動している。

		移動先						計
		東青	西北	中南	上北	三八	下北	
現地点	東青	248	56	96	92	14	35	541
	西北	65	363	63	12	3	6	512
	中南	88	69	465	40	5	7	674
	上北	85	13	41	377	103	47	666
	三八	16	1	4	61	194	12	288
	下北	27	7	17	55	19	367	492
	計	529	509	686	637	338	474	3173





県内移動状況（県外客のみ）

どの地域においても半数が同じ地域に留まる傾向があり、全体の県内移動状況とほぼ同じ結果となった。

		2ヶ所目						
		東青	西北	中南	上北	三八	下北	計
1ヶ所目	東青	133	15	31	32	4	11	226
	西北	16	83	13	5	2	2	121
	中南	38	23	134	6	2	2	205
	上北	37	5	15	150	29	16	252
	三八	7	2	4	26	41	10	90
	下北	9	0	5	8	2	127	151
	計	240	128	202	227	80	168	1045

		5ヶ所目						
		東青	西北	中南	上北	三八	下北	計
4ヶ所目	東青	15	1	2	2	2	1	23
	西北	4	20	2	1	0	0	27
	中南	4	11	31	2	1	2	51
	上北	0	1	3	8	5	1	18
	三八	1	0	0	2	4	0	7
	下北	6	1	2	5	2	28	44
	計	30	34	40	20	14	32	170

		3ヶ所目						
		東青	西北	中南	上北	三八	下北	計
2ヶ所目	東青	67	16	26	26	6	16	157
	西北	15	57	18	3	0	2	95
	中南	19	8	96	10	0	1	134
	上北	15	3	7	55	35	13	128
	三八	2	0	3	7	11	2	25
	下北	8	3	4	14	9	73	111
	計	126	87	154	115	61	107	650

		6ヶ所目						
		東青	西北	中南	上北	三八	下北	計
5ヶ所目	東青	1	1	6	2	0	0	10
	西北	2	16	2	0	0	2	22
	中南	1	2	13	1	0	0	17
	上北	1	0	0	3	4	0	8
	三八	0	0	0	0	1	0	1
	下北	1	0	1	3	2	12	19
	計	6	19	22	9	7	14	77

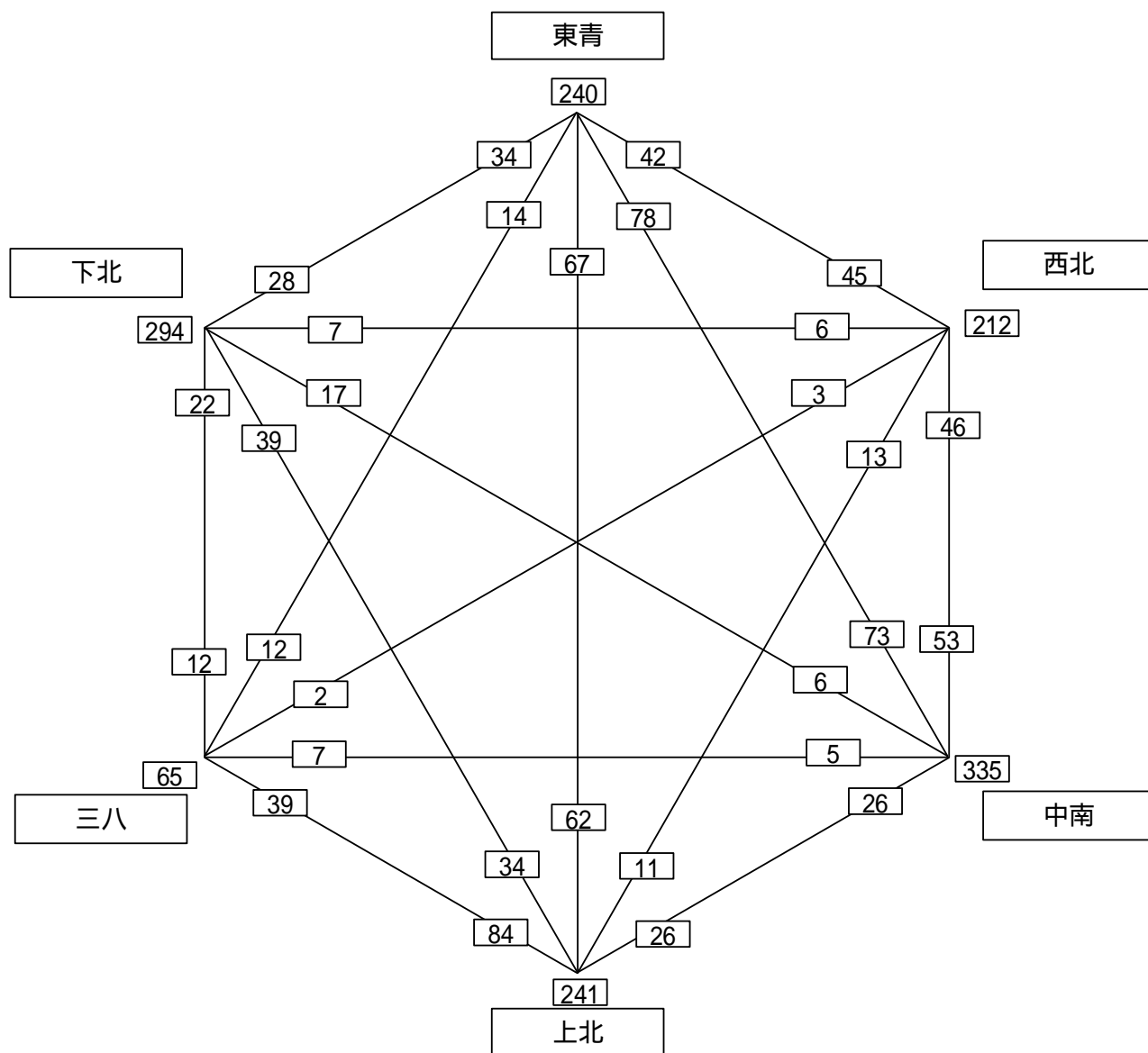
		4ヶ所目						
		東青	西北	中南	上北	三八	下北	計
3ヶ所目	東青	22	7	13	5	2	6	55
	西北	7	30	10	4	1	0	52
	中南	10	8	54	6	1	1	80
	上北	9	2	1	25	11	3	51
	三八	2	0	0	4	8	0	14
	下北	3	3	5	7	7	50	75
	計	53	50	83	51	30	60	327

		7ヶ所目						
		東青	西北	中南	上北	三八	下北	計
6ヶ所目	東青	2	2	0	0	0	0	4
	西北	1	6	1	0	0	0	8
	中南	1	1	7	1	1	0	11
	上北	0	0	0	0	0	1	1
	三八	0	0	0	0	0	0	0
	下北	1	0	0	2	0	4	7
	計	5	9	8	3	1	5	31

県内移動状況（県外客のみ）合計値

全体の県内移動状況合算値と同様の結果となっている。

		移動先						計
		東青	西北	中南	上北	三八	下北	
現地区	東青	240	42	78	67	14	34	475
	西北	45	212	46	13	3	6	325
	中南	73	53	335	26	5	6	498
	上北	62	11	26	241	84	34	458
	三八	12	2	7	39	65	12	137
	下北	28	7	17	39	22	294	407
	計	460	327	509	425	193	386	2300



観光消費額単価（平均消費額）

県内外・日帰り宿泊別観光消費額単価

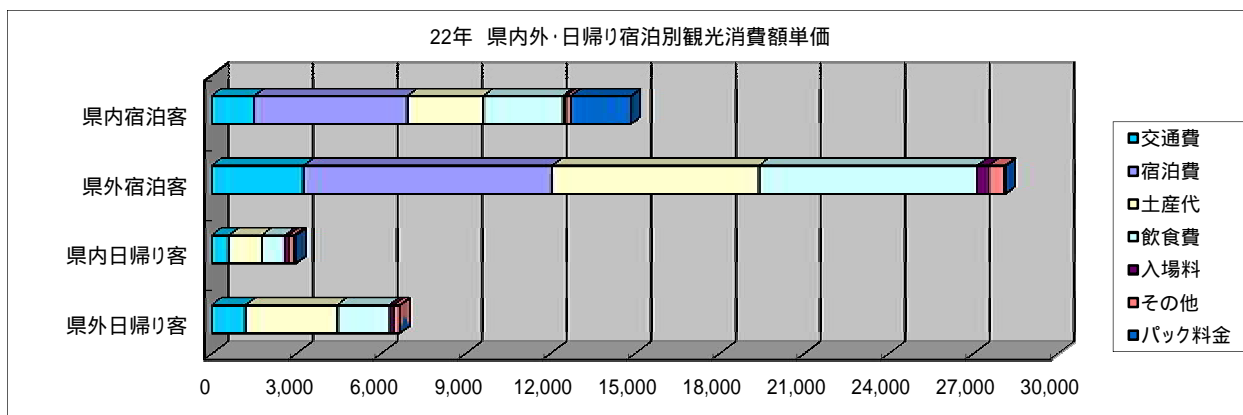
22年調査では、県内外にかかわらず宿泊客は宿泊費の割合が一番高い。次いで飲食費、土産代と続いている。

日帰り客では土産代の割合が一番高く、飲食費、交通費の順となっている。

全体の消費額単価では、県外宿泊客の単価が高く、次いで県内宿泊客、県外日帰り客、県内日帰り客の順となっている。

額は県内消費額

22年		全消費額単価	交通費	宿泊費	土産代	飲食費	入場料	その他	バック料金	
県内宿泊客	176人	金額	14,866	1,510	5,430	2,692	2,824	120	170	2,119
		割合	100.0%	10.2%	36.5%	18.1%	19.0%	0.8%	1.1%	14.3%
県外宿泊客	910人	金額	28,147	3,257	8,811	7,339	7,737	422	550	31
		割合	100.0%	11.6%	31.3%	26.1%	27.5%	1.5%	2.0%	0.1%
県内日帰り客	2100人	金額	2,994	609	0	1,168	815	144	194	65
		割合	100.0%	20.3%	0.0%	39.0%	27.2%	4.8%	6.5%	2.2%
県外日帰り客	248人	金額	6,675	1,215	0	3,246	1,849	158	206	0
		割合	100.0%	18.2%	0.0%	48.6%	27.7%	2.4%	3.1%	0.0%

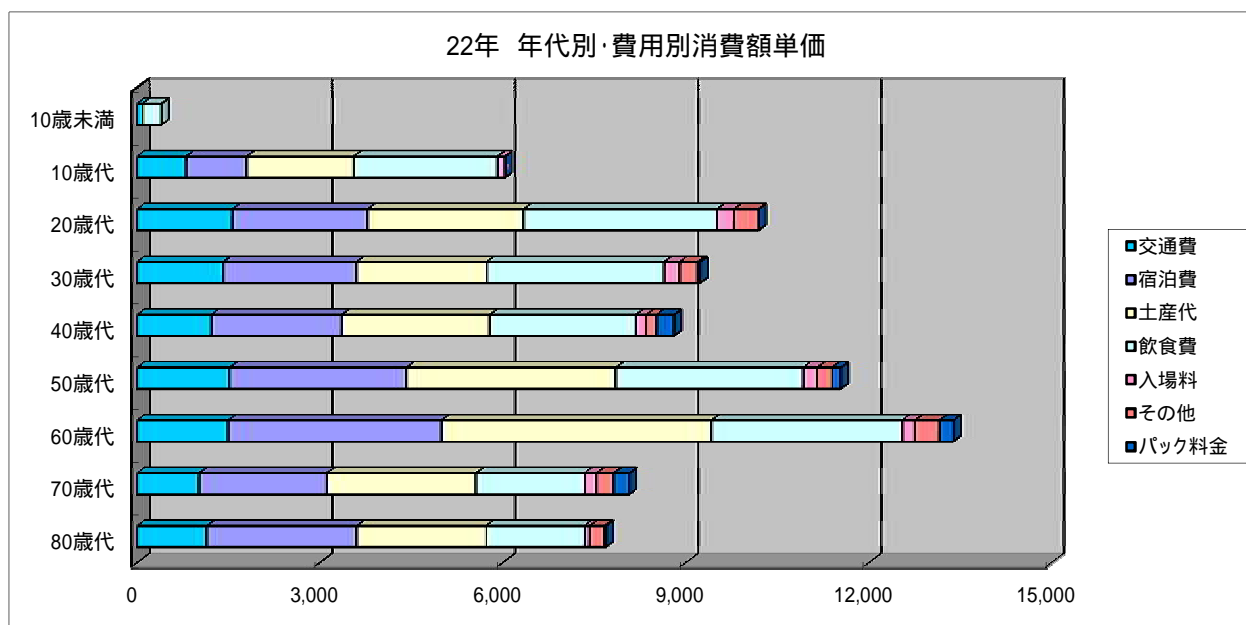


### 年代別・費目別消費額単価

22年の調査では60歳代の消費額単価が最も高く、次いで50歳代、20歳代の順になっている。費目別で見ると10代～30代では飲食費が、40代以降は土産代に費やしていることが特徴的である。

21年では60代以上の消費額が高く、年代が下がるにつれ消費額も下がる傾向にある。費目別で見ると、10代を除く全ての年代で宿泊費が最大となった。

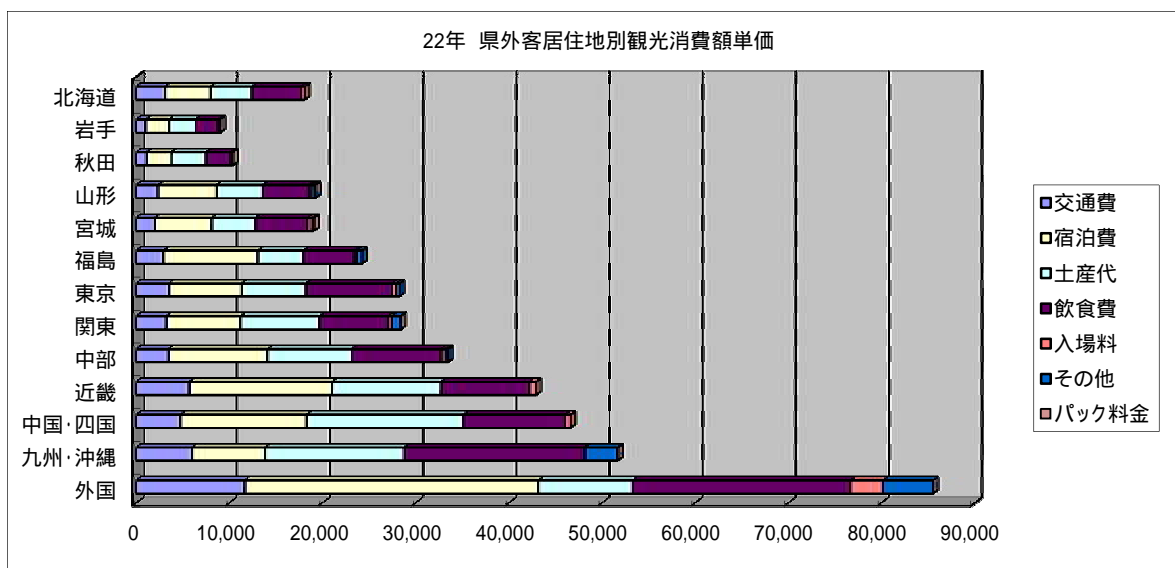
22年			全消費額単価	交通費	宿泊費	土産代	飲食費	入場料	その他	バック料金
10歳未満	1人	金額	400	100	0	0	300	0	0	0
		割合	100.0%	25.0%	0.0%	0.0%	75.0%	0.0%	0.0%	0.0%
10歳代	32人	金額	6,034	805	1,002	1,750	2,359	119	0	0
		割合	100.0%	13.3%	16.6%	29.0%	39.1%	2.0%	0.0%	0.0%
20歳代	284人	金額	10,196	1,565	2,226	2,551	3,173	283	398	0
		割合	100.0%	15.3%	21.8%	25.0%	31.1%	2.8%	3.9%	0.0%
30歳代	707人	金額	9,230	1,420	2,181	2,143	2,908	247	294	36
		割合	100.0%	15.4%	23.6%	23.2%	31.5%	2.7%	3.2%	0.4%
40歳代	612人	金額	8,806	1,218	2,147	2,424	2,398	163	169	287
		割合	100.0%	13.8%	24.4%	27.5%	27.2%	1.8%	1.9%	3.3%
50歳代	805人	金額	11,543	1,519	2,899	3,440	3,064	235	245	141
		割合	100.0%	13.2%	25.1%	29.8%	26.5%	2.0%	2.1%	1.2%
60歳代	729人	金額	13,390	1,497	3,504	4,427	3,123	208	403	228
		割合	100.0%	11.2%	26.2%	33.1%	23.3%	1.6%	3.0%	1.7%
70歳代	228人	金額	8,071	1,024	2,092	2,445	1,782	194	287	248
		割合	100.0%	12.7%	25.9%	30.3%	22.1%	2.4%	3.6%	3.1%
80歳代	36人	金額	7,690	1,146	2,458	2,128	1,608	89	233	28
		割合	100.0%	14.9%	32.0%	27.7%	20.9%	1.2%	3.0%	0.4%



県外客居住地別観光消費額単価

全消費額単価は外国が最も高く、外国の費目別では宿泊費の占める割合が多い。次いで沖縄・九州が続く、その費目別では飲食費が最多の割合を占めている。全消費額単価は本県から遠くなるほど高くなっているが、最大消費の費目はバラついており、居住地による意識の違いがあると考えられる。

	全消費額単価	交通費	宿泊費	土産代	飲食費	入場料	その他	バック料金
北海道	18,168	3,129	4,897	4,468	5,307	366	0	0
	100.0%	17.2%	27.0%	24.6%	29.2%	2.0%	0.0%	0.0%
岩手	9,117	1,109	2,451	2,862	2,387	171	137	0
	100.0%	12.2%	26.9%	31.4%	26.2%	1.9%	1.5%	0.0%
秋田	10,401	1,207	2,633	3,704	2,624	114	119	0
	100.0%	11.6%	25.3%	35.6%	25.2%	1.1%	1.1%	0.0%
山形	19,267	2,393	6,259	4,981	4,963	300	370	0
	100.0%	12.4%	32.5%	25.9%	25.8%	1.6%	1.9%	0.0%
宮城	19,104	2,084	6,066	4,723	5,610	439	182	0
	100.0%	10.9%	31.8%	24.7%	29.4%	2.3%	1.0%	0.0%
福島	24,286	2,952	10,166	4,897	5,448	272	552	0
	100.0%	12.2%	41.9%	20.2%	22.4%	1.1%	2.3%	0.0%
東京	28,333	3,571	7,771	6,939	9,224	416	411	0
	100.0%	12.6%	27.4%	24.5%	32.6%	1.5%	1.5%	0.0%
関東	28,492	3,246	7,970	8,460	7,409	365	939	103
	100.0%	11.4%	28.0%	29.7%	26.0%	1.3%	3.3%	0.4%
中部	33,509	3,481	10,622	9,065	9,620	408	312	0
	100.0%	10.4%	31.7%	27.1%	28.7%	1.2%	0.9%	0.0%
近畿	42,989	5,720	15,363	11,673	9,465	767	0	0
	100.0%	13.3%	35.7%	27.2%	22.0%	1.8%	0.0%	0.0%
中国・四国	46,665	4,812	13,529	16,824	10,941	559	0	0
	100.0%	10.3%	29.0%	36.1%	23.4%	1.2%	0.0%	0.0%
九州・沖縄	51,727	6,020	7,840	15,000	19,287	137	3,443	0
	100.0%	11.6%	15.2%	29.0%	37.3%	0.3%	6.7%	0.0%
外国	85,562	11,677	31,538	10,077	23,423	3,462	5,385	0
	100.0%	13.6%	36.9%	11.8%	27.4%	4.0%	6.3%	0.0%

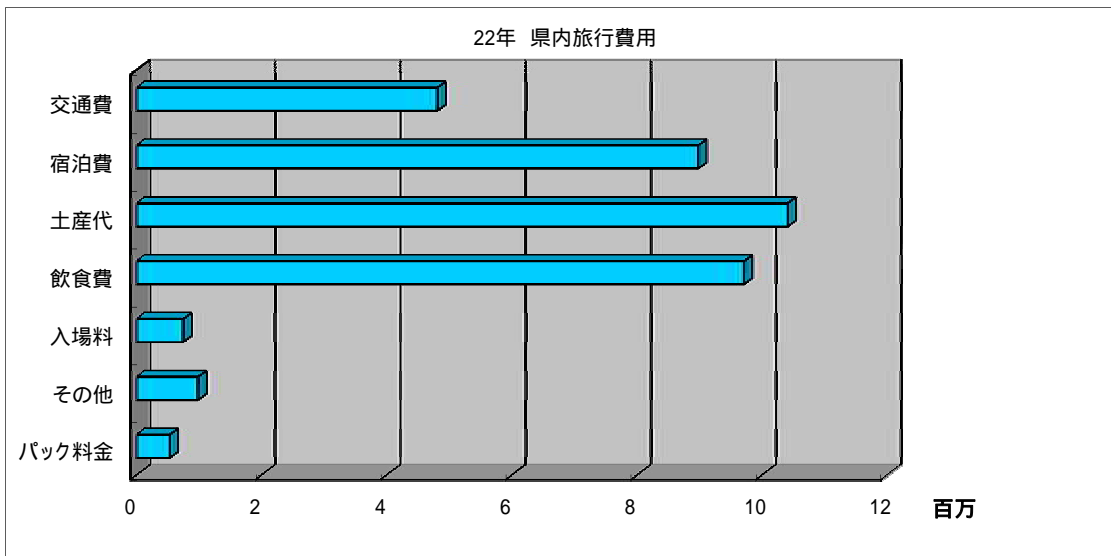


観光消費額の費目間比率

青森県内への観光消費額を調べたところ、22年調査では土産代の消費が最も多く、次いで飲食費、宿泊費、交通費となっている。21年では宿泊費が最大費目となり、次いで交通費、飲食費、土産品費の順である。

22年県内旅行費用

	観光消費額	割合
交通費	4808709	13.3%
宿泊費	8973680	24.8%
土産代	10409339	28.8%
飲食費	9707950	26.8%
入場料	746315	2.1%
その他	989445	2.7%
パック料金	538199	1.5%



統計表 (参考)

居住地 (県内外別)

	第1四半期	第2四半期	第3四半期	合計
県内	730	706	840	2276
県外	332	424	402	1158

居住地 (県外内訳)

	第1四半期	第2四半期	第3四半期	合計
岩手	43	62	60	165
秋田	50	51	71	172
山形	8	9	10	27
宮城	35	35	39	109
福島	13	5	11	29
北海道	22	17	17	56
中部	20	38	27	85
東京	38	65	44	147
関東	71	109	91	271
近畿	18	16	18	52
中国・四国	7	7	3	17
九州・沖縄	5	6	4	15
外国	2	4	7	13

性別

性別	第1四半期	第2四半期	第3四半期	合計
男性	579	594	729	1902
女性	483	536	513	1532

年代別

年齢	第1四半期	第2四半期	第3四半期	合計
10歳未満	1	0	0	1
10歳代	9	14	9	32
20歳代	106	88	90	284
30歳代	207	250	250	707
40歳代	181	204	227	612
50歳代	228	272	305	805
60歳代	233	225	271	729
70歳代	85	65	78	228
80歳代	12	12	12	36

年代別 (県内外)

	第1四半期		第2四半期		第3四半期	
	県内	県外	県内	県外	県内	県外
10歳未満	1	0	0	0	0	0
10歳代	7	2	9	5	9	0
20歳代	68	38	44	44	58	32
30歳代	142	65	170	80	162	88
40歳代	129	52	136	68	169	58
50歳代	148	80	149	123	197	108
60歳代	159	74	135	90	170	101
70歳代	68	17	53	12	63	15
80歳代	8	4	10	2	12	0
合計	730	332	706	424	840	402

日帰り宿泊比

	第1四半期	第2四半期	第3四半期
日帰り	757	734	857
宿泊	305	396	385
合計	1062	1130	1242

全宿泊数および平均宿泊数

	第1四半期	第2四半期	第3四半期
1泊	153	154	216
2泊	75	103	101
3泊	24	63	28
4泊	7	25	7
5泊以上	46	51	33
合計	305	396	385
平均宿泊数	3.0	3.1	2.3

県内宿泊数および平均宿泊数

	第1四半期	第2四半期	第3四半期
1泊	167	187	251
2泊	79	105	81
3泊	16	49	31
4泊	6	20	6
5泊以上	30	35	14
合計	298	396	383
平均宿泊数	2.3	2.6	1.8

県内宿泊施設

	第1四半期	第2四半期	第3四半期
実家や知人・親戚宅	51	99	55
旅館	68	95	96
ホテル	176	194	214
ペンション・民宿	8	18	11
保養所・研修所	9	7	4
キャンプ場	6	6	3
車中泊・交通機関内での宿泊	9	17	13
別荘・リゾートマンション	0	2	1
会員制の宿泊施設	0	0	2
その他	4	7	8
合計	331	445	407

旅行目的

目的	第1四半期	第2四半期	第3四半期
ビジネス	61	34	34
観光	497	551	649
帰省・知人来訪	57	104	65
その他	447	441	494
合計	1062	1130	1242



旅行人数

	第1四半期	第2四半期	第3四半期
ひとり	226	162	126
2人	498	442	530
3人	165	196	223
4人	88	156	190
5～10人	56	127	124
11～20人	13	23	20
21～30人	5	10	10
31人以上	11	14	19
合計	1062	1130	1242

構成メンバー

	第1四半期	第2四半期	第3四半期
ひとり	226	162	126
家族	662	775	896
友人	130	139	151
職場・学校等の団体旅行	39	35	53
その他	18	52	32
合計	1075	1163	1258

本県来訪回数

	第1四半期	第2四半期	第3四半期
1回目	279	212	187
2回目	85	221	132
3回目	84	115	69
4回目以上	411	812	695
合計	859	1360	1083

居住地別本県来訪回数

第1四半期

	1回目	2回目	3回目	4回目以上
岩手	13	5	7	71
秋田	5	4	3	109
山形	6	2	6	5
宮城	6	4	22	66
福島	8	3	3	11
北海道	99	6	4	34
中部	22	8	5	9
東京	27	15	11	37
関東	63	23	22	57
近畿	16	11	1	6
中国・四国	7	4	0	2
九州・沖縄	6	0	0	2
外国	1	0	0	2

第2四半期

	1回目	2回目	3回目	4回目以上
岩手	11	4	33	198
秋田	0	40	12	187
山形	2	6	3	9
宮城	8	15	18	66
福島	0	0	0	17
北海道	6	23	1	33
中部	57	28	7	21
東京	46	22	7	86
関東	49	59	22	168
近畿	19	6	3	15
中国・四国	9	6	2	1
九州・沖縄	2	11	5	4
外国	3	1	2	7

第3四半期

	1回目	2回目	3回目	4回目以上
岩手	9	9	9	137
秋田	4	6	7	205
山形	0	4	0	19
宮城	8	17	2	67
福島	2	6	5	13
北海道	8	7	9	23
中部	23	15	6	27
東京	35	27	2	68
関東	43	28	25	108
近畿	26	4	3	13
中国・四国	7	0	0	3
九州・沖縄	11	2	1	10
外国	11	7	0	2

居住地・旅行の主要目的

第1四半期

	青森	岩手	秋田	山形	宮城	福島	北海道	中部	東京	関東	近畿	中国 四国	九州 沖縄	外国
ビジネス	25	3	1	1	6	2	1	2	3	10	5	2	0	0
観光	291	28	37	5	16	8	13	13	24	42	10	5	3	2
帰省・知人来訪	20	1	2	2	4	2	4	3	5	12	0	0	2	0
その他	394	11	10	0	9	1	4	2	6	7	3	0	0	0

第2四半期

	青森	岩手	秋田	山形	宮城	福島	北海道	中部	東京	関東	近畿	中国 四国	九州 沖縄	外国
ビジネス	19	0	4	1	1	0	0	1	5	1	2	0	0	0
観光	267	40	34	5	28	4	12	28	36	75	11	6	2	3
帰省・知人来訪	24	4	2	1	2	0	5	8	21	28	3	1	4	1
その他	396	18	11	2	4	1	0	1	3	5	0	0	0	0

第3四半期

	青森	岩手	秋田	山形	宮城	福島	北海道	中部	東京	関東	近畿	中国 四国	九州 沖縄	外国
ビジネス	11	0	1	1	5	0	4	0	4	2	2	0	3	1
観光	357	44	49	8	28	11	8	22	30	67	15	3	1	6
帰省・知人来訪	27	5	5	0	2	0	3	3	8	12	0	0	0	0
その他	445	11	16	1	4	0	2	2	2	10	1	0	0	0

居住地からの交通機関

	第1		第2		第3	
	県内	県外	県内	県外	県内	県外
JR新幹線	0	49	0	107	1	68
JR在来線	5	17	3	11	0	23
私鉄・地下鉄	0	0	0	0	0	0
モノレール	0	0	0	0	0	0
貸切バス・観光バス	11	4	27	13	16	12
高速バス	0	4	0	8	0	4
市内バス	11	0	11	0	12	1
市内電車	0	0	0	0	0	0
タクシー・ハイヤー	4	0	1	0	3	1
レンタカー	2	0	3	2	1	2
自家用車、社用・公用車	657	187	626	217	787	243
その他	40	71	35	66	20	48
合計	730	332	706	424	840	402

県内移動の交通機関

	第1		第2		第3	
	県内	県外	県内	県外	県内	県外
JR新幹線	0	2	0	5	0	0
JR在来線	0	13	0	18	0	4
私鉄・地下鉄	0	0	0	0	0	0
モノレール	0	0	0	0	0	0
貸切バス・観光バス	18	22	20	77	15	68
高速バス	0	0	0	0	0	0
市内バス	0	11	0	17	1	15
市内電車	0	0	0	0	0	0
タクシー・ハイヤー	0	7	2	3	0	11
レンタカー	3	75	9	177	2	94
自家用車、社用・公用車	349	304	279	499	362	363
その他	79	51	41	120	32	28
合計	449	485	351	916	412	583

県外客地域別利用交通機関

第1四半期

	岩手	秋田	山形	宮城	福島	北海道	中部	東京	関東	近畿	中国 四国	九州 沖縄	外国
JR新幹線	1	0	0	5	3	2	2	16	19	1	0	0	0
JR在来線	1	0	0	0	1	9	1	2	1	0	0	1	1
私鉄・地下鉄	0	0	0	0	0	0	0	0	0	0	0	0	0
モノレール	0	0	0	0	0	0	0	0	0	0	0	0	0
貸切バス・観光バス	2	0	0	2	0	0	0	0	0	0	0	0	0
高速バス	0	0	0	0	0	1	0	1	2	0	0	0	0
市内バス	0	0	0	0	0	0	0	0	0	0	0	0	0
市内電車	0	0	0	0	0	0	0	0	0	0	0	0	0
タクシー・ハイヤー	0	0	0	0	0	0	0	0	0	0	0	0	0
レンタカー	0	0	0	0	0	0	0	0	0	0	0	0	0
自家用車・社用・公用車	39	49	8	28	9	3	9	9	30	1	1	1	0
その他	0	1	0	0	0	7	8	10	19	16	6	3	1
合計	43	50	8	35	13	22	20	38	71	18	7	5	2

第2四半期

	岩手	秋田	山形	宮城	福島	北海道	中部	東京	関東	近畿	中国 四国	九州 沖縄	外国
JR新幹線	0	2	1	6	0	2	10	35	44	4	2	1	0
JR在来線	2	1	0	0	0	3	2	0	2	1	0	0	0
私鉄・地下鉄	0	0	0	0	0	0	0	0	0	0	0	0	0
モノレール	0	0	0	0	0	0	0	0	0	0	0	0	0
貸切バス・観光バス	8	2	0	3	0	0	0	0	0	0	0	0	0
高速バス	0	0	0	1	0	0	1	3	3	0	0	0	0
市内バス	0	0	0	0	0	0	0	0	0	0	0	0	0
市内電車	0	0	0	0	0	0	0	0	0	0	0	0	0
タクシー・ハイヤー	0	0	0	0	0	0	0	0	0	0	0	0	0
レンタカー	0	1	0	0	1	0	0	0	0	0	0	0	0
自家用車・社用・公用車	50	44	8	22	4	0	19	15	46	6	3	0	0
その他	2	1	0	3	0	12	6	12	14	5	2	5	4
合計	62	51	9	35	5	17	38	65	109	16	7	6	4

第3四半期

	岩手	秋田	山形	宮城	福島	北海道	中部	東京	関東	近畿	中国 四国	九州 沖縄	外国
JR新幹線	0	0	0	2	0	0	6	22	37	1	0	0	0
JR在来線	1	0	1	1	0	13	2	2	1	2	0	0	0
私鉄・地下鉄	0	0	0	0	0	0	0	0	0	0	0	0	0
モノレール	0	0	0	0	0	0	0	0	0	0	0	0	0
貸切バス・観光バス	6	3	1	1	0	0	0	0	1	0	0	0	0
高速バス	0	0	0	0	0	0	0	3	1	0	0	0	0
市内バス	0	0	0	1	0	0	0	0	0	0	0	0	0
市内電車	0	0	0	0	0	0	0	0	0	0	0	0	0
タクシー・ハイヤー	0	0	0	0	0	0	0	0	0	1	0	0	0
レンタカー	0	1	0	1	0	0	0	0	0	0	0	0	0
自家用車・社用・公用車	53	66	8	33	11	1	10	13	43	2	3	0	0
その他	0	1	0	0	0	3	9	4	8	12	0	4	7
合計	60	71	10	39	11	17	27	44	91	18	3	4	7

県内外・日帰り宿泊別観光消費額単価

第1四半期

	合計消費額単価	交通費	宿泊費	土産代	飲食費	入場料	その他	バック料金
県内在住宿泊客	12,796	1,771	5,754	1,591	2,342	160	232	945
県外在住宿泊客	28,119	3,474	9,025	6,343	7,422	467	1,275	112
県内在住日帰り客	2,899	752	0	870	808	124	289	57
県外在住日帰り客	6,548	1,489	0	2,391	2,107	85	476	0

第2四半期

	合計消費額単価	交通費	宿泊費	土産代	飲食費	入場料	その他	バック料金
県内在住宿泊客	15,666	1,130	3,964	3,390	2,197	147	329	4,510
県外在住宿泊客	28,222	3,265	8,837	7,139	8,245	447	289	0
県内在住日帰り客	2,600	552	0	674	779	160	311	124
県外在住日帰り客	5,144	1,076	0	2,170	1,522	218	157	0

第3四半期

	合計消費額単価	交通費	宿泊費	土産代	飲食費	入場料	その他	バック料金
県内在住宿泊客	15,903	1,570	6,181	3,059	3,619	71	14	1,389
県外在住宿泊客	28,086	3,074	8,611	8,355	7,425	359	262	0
県内在住日帰り客	3,416	531	0	1,852	852	147	10	23
県外在住日帰り客	8,117	1,082	0	4,965	1,895	174	0	0

年齢別・費目別消費額単価

第1四半期

年齢	全体消費額単価	交通費	宿泊費	土産代	飲食費	入場料	その他	バック料金
10歳未満	400	100	0	0	300	0	0	0
10歳代	5,389	944	850	2,389	1,206	0	0	0
20歳代	9,333	1,733	2,024	1,728	2,872	264	712	0
30歳代	9,235	1,502	2,242	1,968	2,777	237	509	0
40歳代	7,579	1,095	1,997	1,820	2,171	92	348	55
50歳代	9,495	1,692	2,120	1,994	2,688	216	563	223
60歳代	12,574	1,629	3,581	3,616	2,703	219	662	163
70歳代	7,467	1,215	1,606	2,091	1,690	253	382	231
80歳代	14,703	2,125	5,917	3,354	2,708	58	542	0

第2四半期

年齢	全体消費額単価	交通費	宿泊費	土産代	飲食費	入場料	その他	バック料金
10歳未満	0	0	0	0	0	0	0	0
10歳代	9,824	1,008	1,743	2,429	4,373	271	0	0
20歳代	11,827	1,848	2,568	3,463	3,583	279	87	0
30歳代	8,324	1,262	1,740	1,828	2,966	242	243	43
40歳代	9,835	1,365	2,332	2,358	2,916	223	198	444
50歳代	13,596	1,632	3,743	3,889	3,621	311	205	195
60歳代	13,849	1,611	4,047	3,417	3,435	238	598	502
70歳代	8,336	792	2,475	2,060	1,800	164	505	538
80歳代	3,583	423	833	1,317	843	92	75	0

第3四半期

年齢	全体消費額単価	交通費	宿泊費	土産代	飲食費	入場料	その他	バック料金
10歳未満	0	0	0	0	0	0	0	0
10歳代	784	349	0	56	380	0	0	0
20歳代	9,618	1,090	2,130	2,630	3,126	308	333	0
30歳代	10,131	1,512	2,571	2,602	2,959	260	168	60
40歳代	8,859	1,185	2,101	2,964	2,114	165	0	330
50歳代	11,242	1,288	2,728	4,122	2,849	181	43	31
60歳代	13,710	1,289	2,988	5,962	3,224	174	18	55
70歳代	8,509	1,008	2,303	3,151	1,867	154	0	26
80歳代	4,785	889	625	1,713	1,273	118	83	83

県外客居住地別観光消費額単価

第1四半期

	全体消費額単価	交通費	宿泊費	土産代	飲食費	入場料	その他	バック料金
岩手	7,834	1,313	2,123	1,973	1,976	228	221	0
秋田	8,633	1,470	1,630	2,420	2,576	147	390	0
山形	17,638	2,188	7,500	3,188	4,313	450	0	0
宮城	19,917	2,191	4,957	4,614	7,100	517	537	0
福島	18,992	2,269	5,577	5,423	3,962	531	1,231	0
北海道	21,505	3,250	7,364	5,459	5,114	318	0	0
中部	31,543	4,233	10,025	6,750	9,200	585	750	0
東京	23,379	3,258	6,566	5,224	6,684	321	1,326	0
関東	25,006	2,776	6,085	6,134	6,810	293	2,514	394
近畿	52,483	8,389	21,472	10,750	10,778	1,094	0	0
中国・四	62,357	7,857	22,286	24,143	7,286	786	0	0
九州・沖	63,600	10,800	12,200	7,400	23,200	0	10,000	0
外国	123,000	0	65,000	15,000	42,500	500	0	0

第2四半期

	全体消費額単価	交通費	宿泊費	土産代	飲食費	入場料	その他	バック料金
岩手	7,861	1,050	2,352	2,218	1,860	171	211	0
秋田	10,529	1,236	3,112	3,178	2,878	104	20	0
山形	17,344	1,344	4,444	5,444	5,611	500	0	0
宮城	16,365	2,176	5,407	3,930	4,437	386	29	0
福島	21,360	1,700	9,860	4,900	4,900	0	0	0
北海道	16,662	2,591	1,541	4,235	7,618	676	0	0
中部	34,279	2,967	11,108	9,599	9,829	474	303	0
東京	30,431	4,582	8,420	6,315	10,554	406	154	0
関東	30,459	3,547	10,145	7,481	8,153	455	679	0
近畿	46,394	4,588	14,463	15,125	11,188	1,031	0	0
中国・四	42,714	3,143	7,000	14,857	17,571	143	0	0
九州・沖	34,483	5,050	2,767	16,667	9,383	342	275	0
外国	49,250	6,000	21,250	6,250	12,500	3,250	0	0

第3四半期

	全体消費額単価	交通費	宿泊費	土産代	飲食費	入場料	その他	バック料金
岩手	11,335	1,023	2,788	4,166	3,228	130	0	0
秋田	11,555	1,001	2,994	4,986	2,476	98	0	0
山形	22,301	3,501	6,900	6,000	4,900	0	1,000	0
宮城	20,832	1,905	7,651	5,533	5,325	418	0	0
福島	31,873	4,327	15,727	4,273	7,455	91	0	0
北海道	15,356	3,512	5,062	3,418	3,247	118	0	0
中部	33,881	3,647	10,381	10,030	9,637	185	0	0
東京	29,511	2,350	7,855	9,341	9,455	511	0	0
関東	28,856	3,253	6,835	11,448	6,985	314	22	0
近畿	30,468	4,057	10,056	9,528	6,622	206	0	0
中国・四	19,267	1,600	8,333	4,333	4,000	1,000	0	0
九州・沖	62,750	1,500	10,000	22,000	29,250	0	0	0
外国	95,614	18,257	27,857	10,857	24,214	4,429	10,000	0

観光消費額の費目間比率

	第1四半期		第2四半期		第3四半期	
	金額	割合	金額	割合	金額	割合
交通費	1,502	15.6%	1,446	12.9%	1,272	11.9%
宿泊費	2,423	25.2%	2,886	25.7%	2,528	23.6%
土産代	2,313	24.0%	2,879	25.7%	3,784	35.4%
飲食費	2,545	26.4%	3,184	28.4%	2,744	25.7%
入場料	203	2.1%	252	2.2%	198	1.9%
その他	533	5.5%	295	2.6%	73	0.7%
バック料金	111	1.2%	268	2.4%	95	0.9%
合計	9,630	100.0%	11,208	100.0%	10,694	100.0%







Q 8 . 今回の旅行で訪れた県内の観光地と移動に用いた交通機関をご記入下さい。これから訪問する観光地についても予定をご記入下さい。 観光地は一覧表より、交通機関は下表より番号をお選び下さい。

また、この県に訪れる前・後に立ち寄った（立ち寄る予定の）都道府県があれば記入下さい。

		ここに来る前にいた場所		現在地	これから行く予定の場所			
居住地	→		→	調査地点	→		→	居住地
		交通機関 〔 〕			交通機関 〔 〕			交通機関 〔 〕

**【表】交通機**

J R 新幹線	J R 在来線	私鉄・地下鉄	モノレール	貸切バス・観光バス
高速バス	市内バス	市内電車	タクシー・ハイヤー	
レンタカー	自家用車、社用・公用車	その他		

当県以外に立ち寄り都道府県がある場合はご記入ください

		ここに来る前にいた県		現在地	これから行く予定の県			
居住地	→	県	→	当 県	→	県	→	居住地
		交通機関 〔 〕					交通機関 〔 〕	

交通機関は上表から選択

Q 9 . 今回の旅行で、使う費用（これから使う予定も含めて）を教えてください

1人当たりの費用を、下欄の項目別にご記入下さい。

交通費は高速料金やガソリン代や駐車場代を含め、県外・県内分を分けて記入

今回の旅行がパック旅行である場合、費用が県内のみか、県外分を含むかを選択

表内の回答がグループ合計の場合にはチェック

	使用費用		使用費用
交通費	( 県内分 ) 円		( 県外分 ) 円
宿泊費	( 県内分 ) 円		
土産代	( 県内分 ) 円		
飲食費	( 県内分 ) 円		
入場料	( 県内分 ) 円		
その他	( 県内分 ) 円		
			円
パック料金		↑ 県内分のみ	もしくは 県外分 含む

調査内容は以上です。ご協力、ありがとうございました。

# 外国人宿泊者実態調査



## 調査結果概要

### 1 調査方法

市町村観光主管課を通じ、県内の主要なホテル・旅館等への照会を行った。なお、宿泊者の延人数を「外国人宿泊者数」という。

#### (1) 調査対象期間

平成22年1月～平成22年12月

#### (2) 調査対象

回答宿泊施設 216施設

#### (3) 回答数

年	回答施設数
H14,15	77
H16	86
H17	120
H18	116
H19	115
H20	204
H21	248
H22	216

### 2 調査結果

平成22年1月から12月までの本県の外国人宿泊者数は、51,651人で、対前年比102.2%となった。

観光入込客統計調査で使用している訪日外国人の数字は、国の宿泊統計調査によるものであり、本調査の数字とは合致しない。

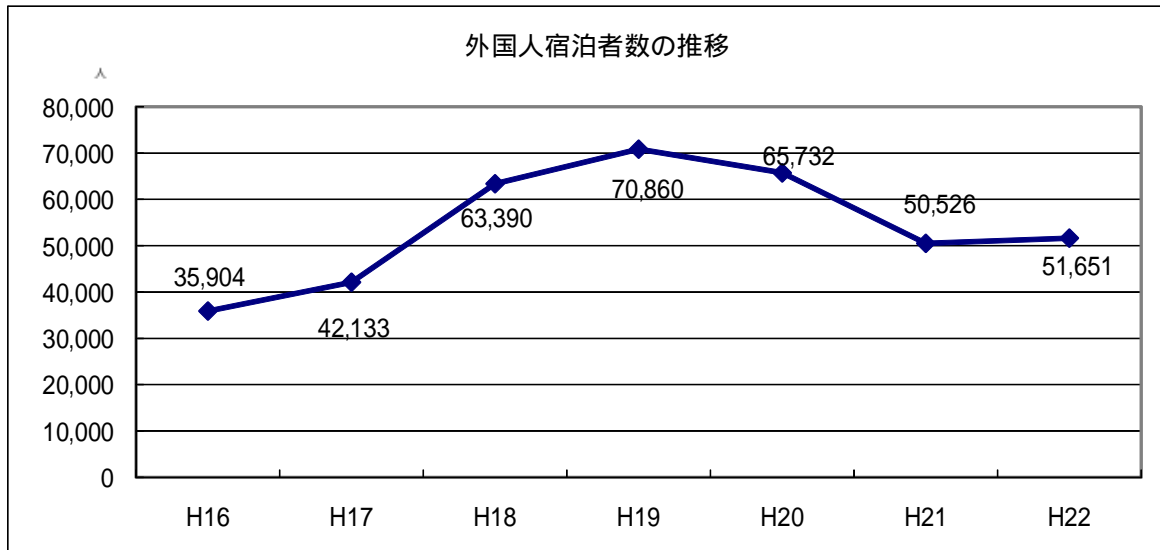
#### 要因

- (1) 平成22年は、世界的に景気回復傾向になったことから、中国、香港、シンガポールを中心に宿泊者が増加した。
- (2) 韓国は、韓国ドラマ「アイリス」効果等により、青森・ソウル線の搭乗率は大幅に上昇したが、秋田や北海道へ流れる宿泊者も多く、ほぼ横ばいとなった。
- (3) 台湾は、チャーター便の運航はなかったが、羽田空港経由や花巻チャーター便のツアー客、個人客の増加により、横ばいとなった。

(4) 中国は、好調な経済、個人観光ビザ発給要件の緩和等により、個人客を中心に増加した。

(5) 香港は、経済が好調で、個人客のほか本県向けのツアー造成により増加した。

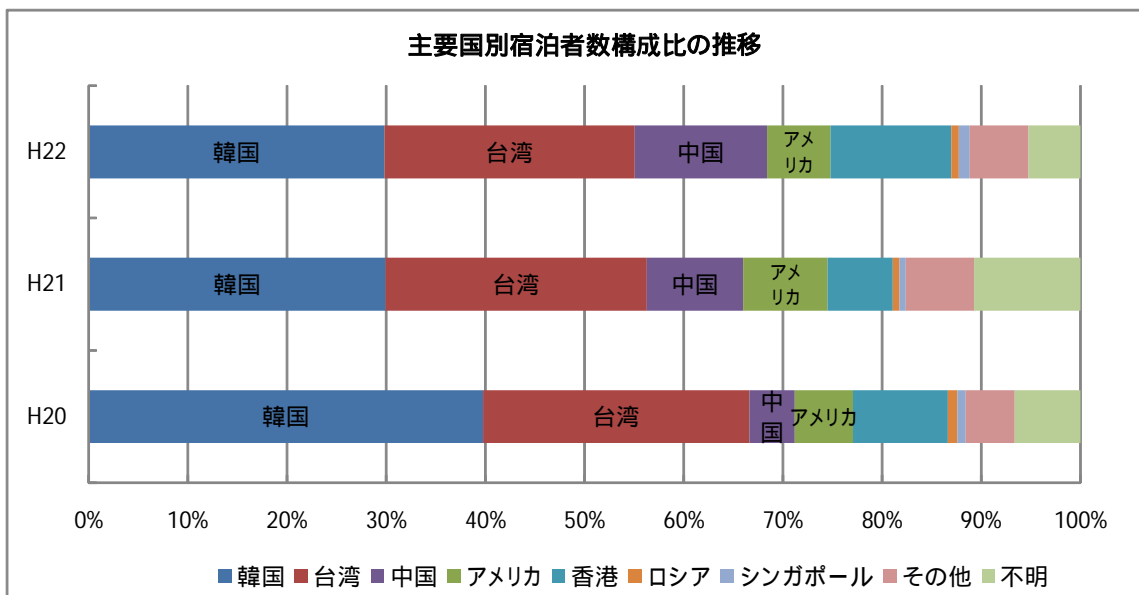
(1) 外国人宿泊者数の推移



(2) 主要国別宿泊者数の推移

国名	H16	H17	H18	H19	H20	H21	H22	対前年比
韓国	16,846	24,042	27,597	40,768	26,133	15,128	15,401	101.8%
台湾	12,190	10,475	15,490	15,195	17,666	13,299	13,033	98.0%
中国	768	1,301	1,742	1,677	2,985	4,919	6,889	140.0%
香港	888	506	2,332	3,190	6,297	3,308	6,289	190.1%
アメリカ	1,792	2,451	12,618	4,012	3,866	4,304	3,310	76.9%
シンガポール	41	60	119	254	551	319	568	178.1%
ロシア	-	377	1,372	927	633	342	393	114.9%
その他	2,028	2,494	1,448	2,724	3,243	3,480	3,060	87.9%
不明	1,351	427	672	2,113	4,358	5,427	2,708	49.9%
合計	35,904	42,133	63,390	70,860	65,732	50,526	51,651	102.2%

(3) 主要国別宿泊者数構成比の推移



(4) 国別宿泊者数

アジア	
韓国	15,401
台湾	13,033
中国	6,889
香港	6,289
シンガポール	568
マレーシア	282
タイ	223
インド	174
フィリピン	167
インドネシア	41
ベトナム	30
パキスタン	23
バングラデシュ	7
マカオ	2
ミャンマー	2
スリランカ	1
モンゴル	1
不明	21
小計	43,154

米大陸	
アメリカ	3,310
カナダ	361
ブラジル	31
アルゼンチン	3
メキシコ	1
小計	3,706

ヨーロッパ	
ロシア	393
フランス	349
ドイツ	239
イギリス	185
オランダ	101
デンマーク	94
イタリア	54
スイス	48
スペイン	41
スウェーデン	27
ノルウェー	27
オーストリア	18
ベルギー	12
ポーランド	9
フィンランド	7
ギリシャ	5
ルーマニア	5
クロアチア	4
トルコ	4
ハンガリー	3
ポルトガル	2
不明	408
小計	2,035

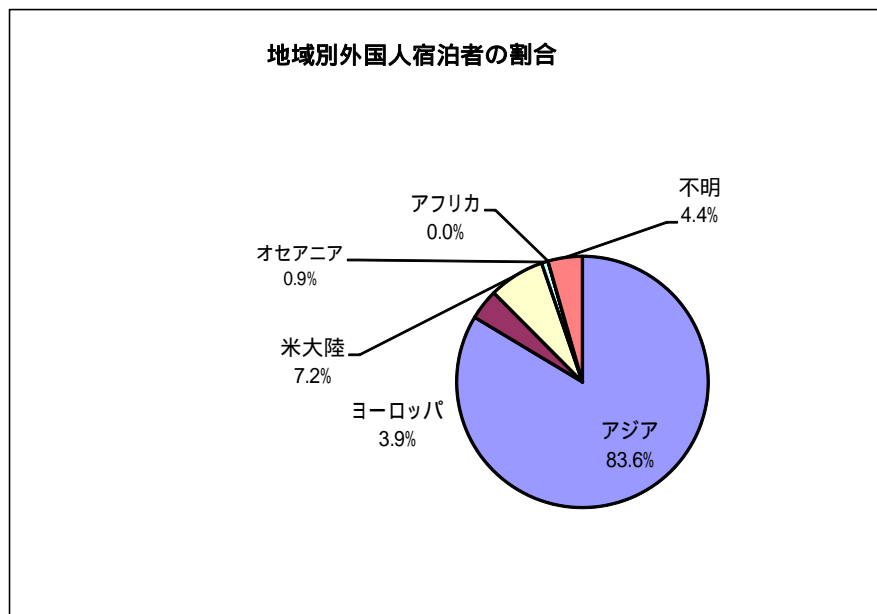
オセアニア	
オーストラリア	381
ニュージーランド	58
小計	439

アフリカ	
南アフリカ	1
タンザニア	1
小計	2

中近東	
イスラエル	18
イラン	16
アフガニスタン	2
小計	36

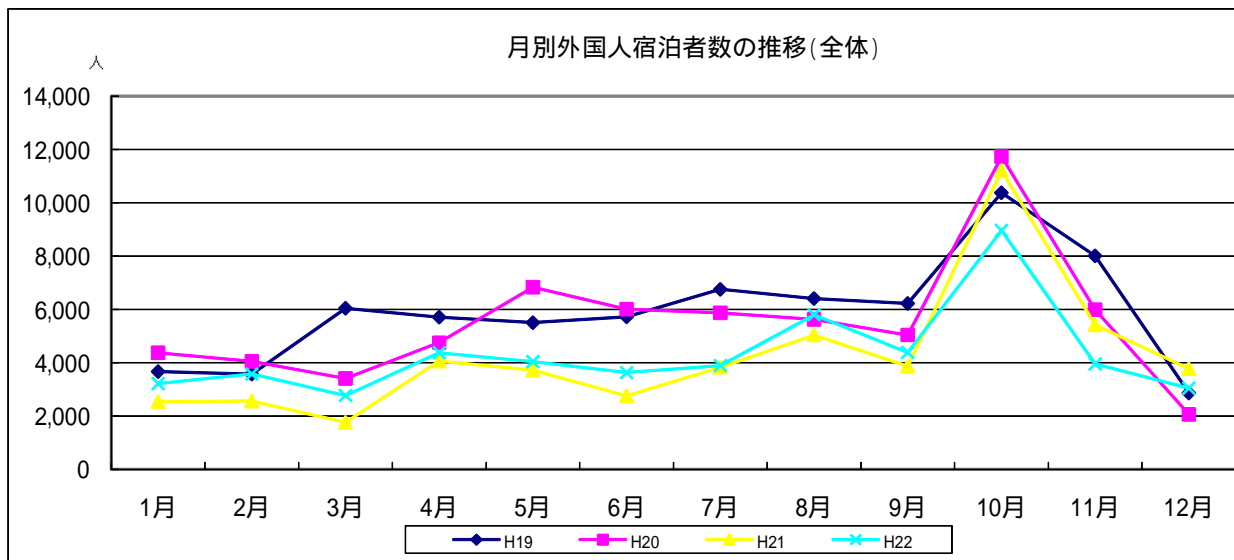
不明	2,279
小計	2,279

合計	51,651
----	--------



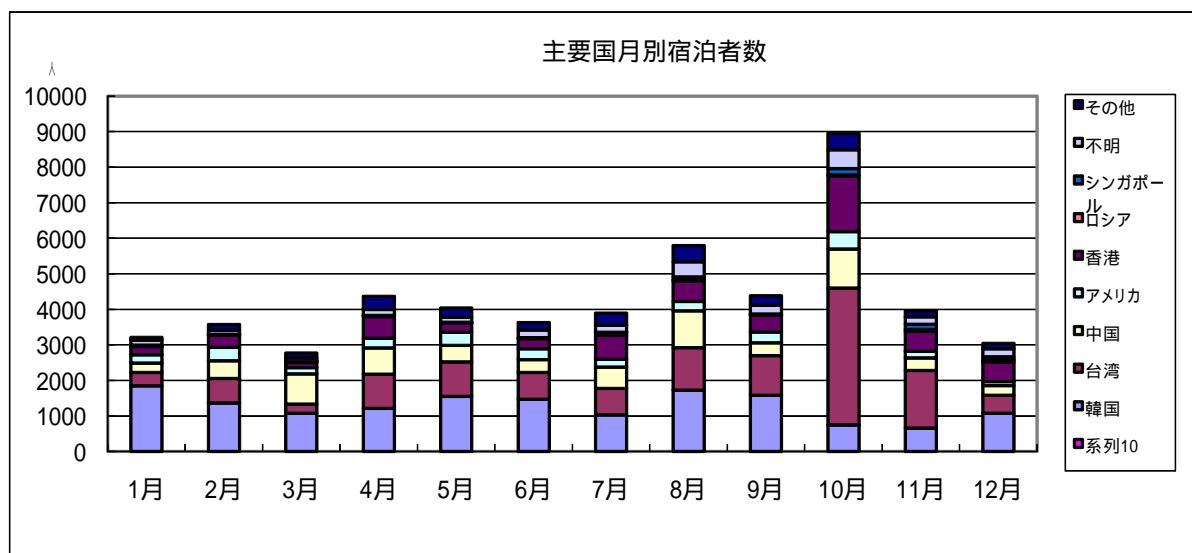
(5)月別宿泊者数

全体



年	1月	2月	3月	4月	5月	6月	7月	8月	9月	10月	11月	12月	合計	対前年比
H19	3,669	3,575	6,044	5,710	5,503	5,722	6,753	6,409	6,224	10,376	8,010	2,865	70,860	-
H20	4,374	4,049	3,406	4,753	6,831	6,006	5,867	5,623	5,040	11,730	5,988	2,065	65,732	92.8%
H21	2,530	2,559	1,762	4,057	3,721	2,759	3,831	5,040	3,866	11,205	5,418	3,778	50,526	76.9%
H22	3,214	3,576	2,772	4,373	4,044	3,629	3,895	5,799	4,388	8,961	3,957	3,043	51,651	102.2%
対前年比	127.0%	139.7%	157.3%	107.8%	108.7%	131.5%	101.7%	115.1%	113.5%	80.0%	73.0%	80.5%	102.2%	

主要国内訳



国名	1月	2月	3月	4月	5月	6月	7月	8月	9月	10月	11月	12月	合計
韓国	1,850	1,373	1,082	1,217	1,556	1,476	1,029	1,733	1,586	752	667	1,080	15,401
台湾	377	683	251	965	971	750	752	1,191	1,118	3,852	1,615	508	13,033
中国	264	503	852	733	460	363	600	1,033	361	1,098	353	269	6,889
香港	237	339	143	612	263	279	668	579	479	1,570	563	557	6,289
アメリカ	232	372	182	275	370	307	219	270	302	488	183	110	3,310
シンガポール	24	13	4	11	5	7	3	80	16	174	144	87	568
ロシア	13	23	27	21	15	25	87	26	8	28	61	59	393
その他	77	160	132	371	260	206	336	463	267	471	167	150	3,060
不明	140	110	99	168	144	216	201	424	251	528	204	223	2,708
合計	3,214	3,576	2,772	4,373	4,044	3,629	3,895	5,799	4,388	8,961	3,957	3,043	51,651