

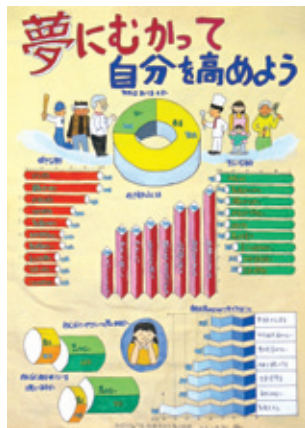
平成22年度 青森県統計グラフコンクール

知事賞



田子町立田子小学校2年 山道 一矛さん

知事賞



弘前市立三省小学校6年 住吉 茜さん

この国の 確かな選択 支える統計

(平成22年度「統計の日」ポスター標語)

★10月18日は「統計の日」です★

青森県企画政策部統計分析課

〒030-8570 青森県青森市長島1-1-1 TEL017-734-9165 FAX017-734-8038
e-mail tokei@pref.aomori.lg.jp

この印刷物は18,000部作成し、印刷経費は1部あたり50円です。