

平成21年度

大湊港（港湾環境）費用便益分析

- 本アンケートの回答結果 -

本アンケートの配布・回収状況を表-1に示す。この内、旧むつ市の住民に対して行ったCVMアンケートの提示パターン別の回収状況を表-2に示す。

表-1 本アンケート票の配布・回収状況 (T C M , C V M)

市町村名	配布枚数	回収枚数	回収率 (%)	対象アンケート
むつ市	1,406	555	39.5	T C M、C V M
旧むつ市	1,240	495	39.9	
その他	166	60	36.1	
大間町	63	40	63.5	T C M
風間浦村	26	7	26.9	
佐井村	26	2	7.7	
東通村	69	23	33.3	
横浜町	52	16	30.8	
六ヶ所村	111	24	21.6	
野辺地町	163	59	36.2	
住所不明	-	2	-	
合 計	1,916	728	38.0	

表-2 C V Mアンケートの提示パターン別の回収状況

提示パターン	配布枚数	回収枚数	回収率 (%)
パターンA	248	100	40.3
パターンB	248	108	43.5
パターンC	248	90	36.3
パターンD	248	111	44.8
パターンE	248	86	34.7
合 計	1,240	495	39.9

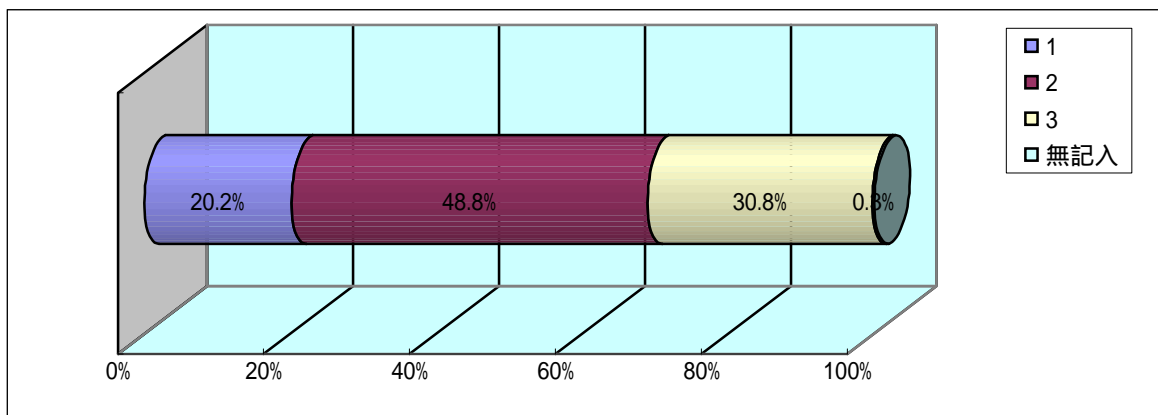
次ページ以降に、各質問毎の回答状況を図表で示す。

【TCM用アンケート】

質問 あなたは、今回説明した『大湊港 港湾環境整備事業』のことをご存じでしたか？
 あてはまるもの1つに をつけて下さい。

1) 工事をやっていることを知っていた。
 2) 工事をやっていることは知らなかったが、場所なら知っている。
 3) 工事をやっていることも、場所も知らない。

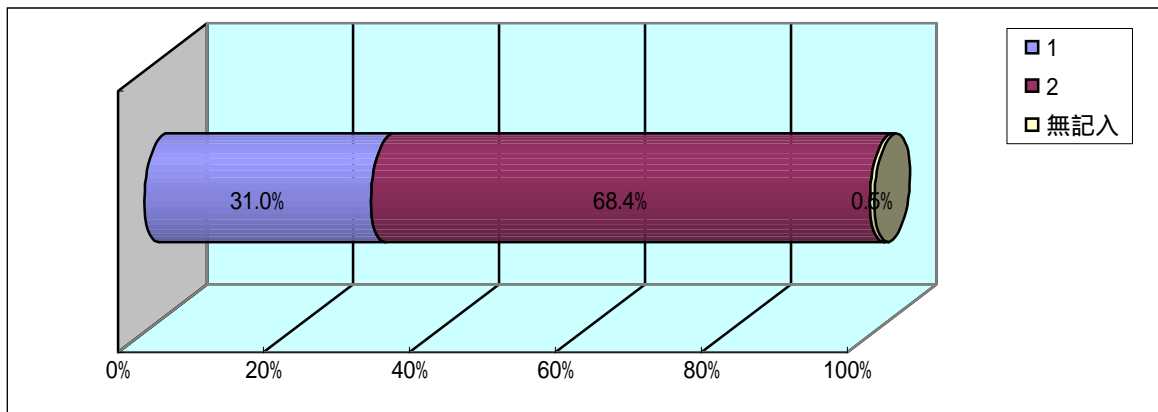
回答No	回答数	割合
1	147	20.2%
2	355	48.8%
3	224	30.8%
無記入	2	0.3%



質問 この事業は、4ページ～7ページに示したような内容で、整備が進められていますが、この事業が完成すると、あなた、またはあなたの世帯にとって、なにかいいことがあると思いますか？

1) いいことがあるとは思わない。
 2) いいことがあると思う。

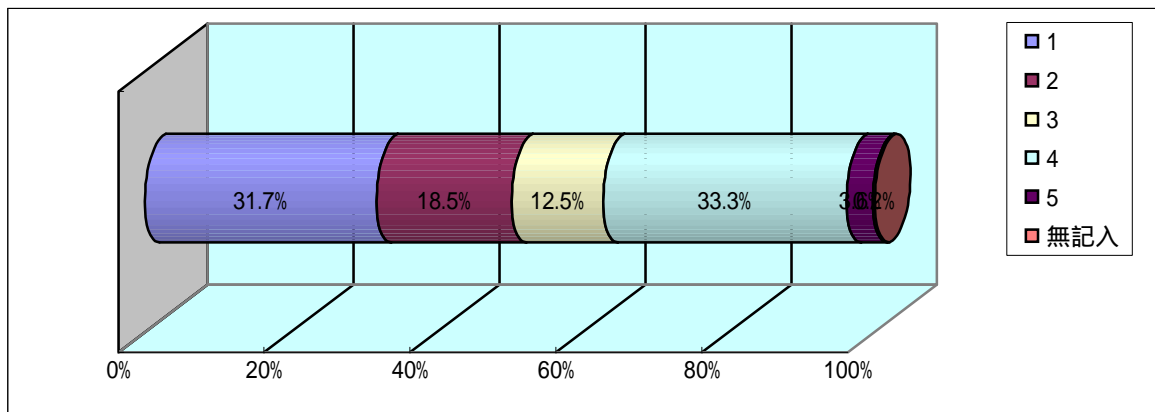
回答No	回答数	割合
1	226	31.0%
2	498	68.4%
無記入	4	0.5%



(質問 4) でいいことがあると思う理由は何ですか。次の中からあてはまるものすべてを選び、をつけて下さい。(複数回答可)

- 1. スポーツやジョギングを楽しんだり、休息に利用することができるので。
- 2. 将来いつでも利用できるようになるので
- 3. 自分の親類や友人など、他の人にとっていいことなので。
- 4. 自分の子孫を含め、将来の世代にとっていいことなので。
- 5. その他の理由

回答No	回答数	割合
1	279	31.7%
2	163	18.5%
3	110	12.5%
4	293	33.3%
5	32	3.6%
無記入	2	0.2%

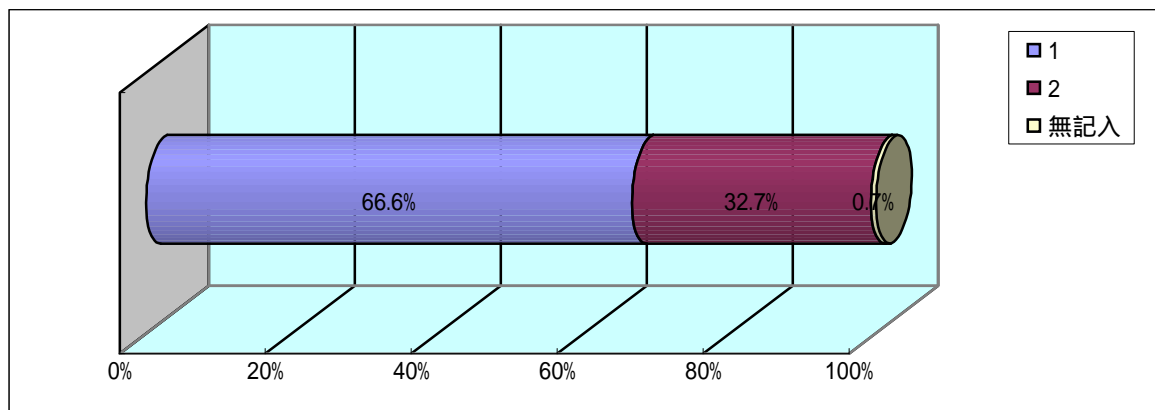


質問

あなたは、整備後の『大湊港 港湾緑地』を実際に利用するために訪れたいと思われませんか？ あてはまるもの1つに をつけて下さい。

- 1) 訪れたいと思う
- 2) 訪れたいとは思わない

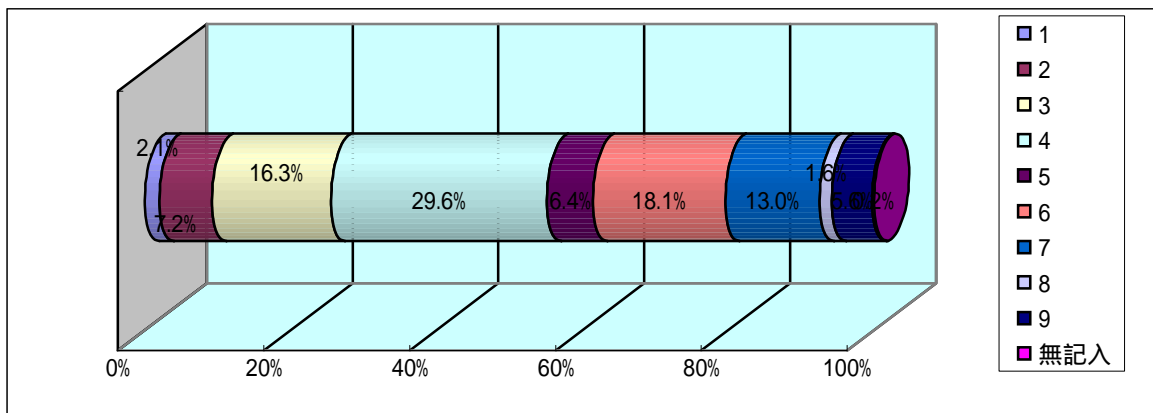
回答No	回答数	割合
1	485	66.6%
2	238	32.7%
無記入	5	0.7%



(質問 で「1訪れたい」と答えた場合) どの程度、訪れると思いますか。
 あてはまるもの1つに をつけて下さい。

- 1 毎日のように
- 2 2,3日に1回程度
- 3 1週間に1回程度
- 4 月に1~2回程度
- 5 2ヶ月に1回程度
- 6 年に2,3回程度
- 7 年に1回程度
- 8 2,3年に1回程度
- 9 その他

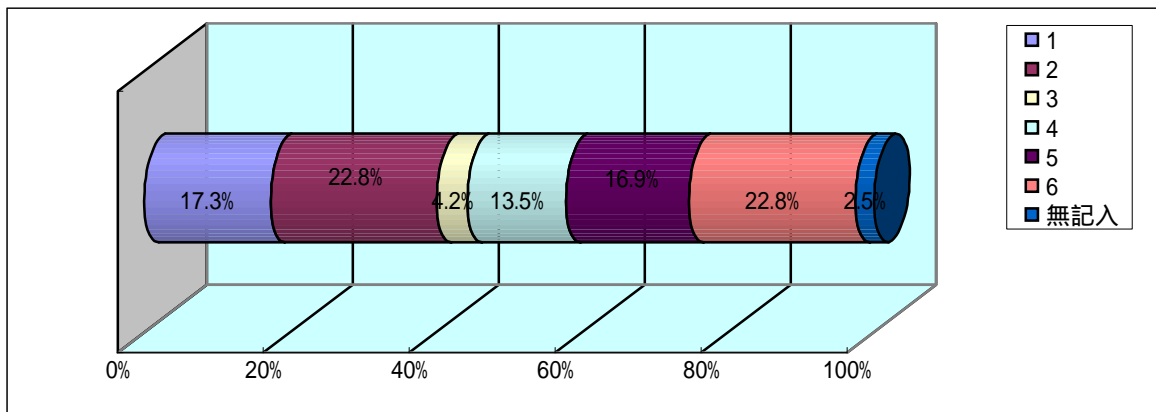
回答No	回答数	割合
1	10	2.1%
2	35	7.2%
3	79	16.3%
4	144	29.6%
5	31	6.4%
6	88	18.1%
7	63	13.0%
8	8	1.6%
9	27	5.6%
無記入	1	0.2%



(質問 で「2訪れたいとは思わない」と答えた場合)
その理由をお聞かせ下さい。あてはまるもの1つに をつけて下さい。

- 1)ここではなくて、他の緑地を利用したい
- 2)適当な交通手段がない
- 3)「むつ市ウェルネスパーク」があるので、屋外施設は利用しない
- 4)運動や散策には興味がない
- 5)整備の内容に魅力がない
- 6)その他

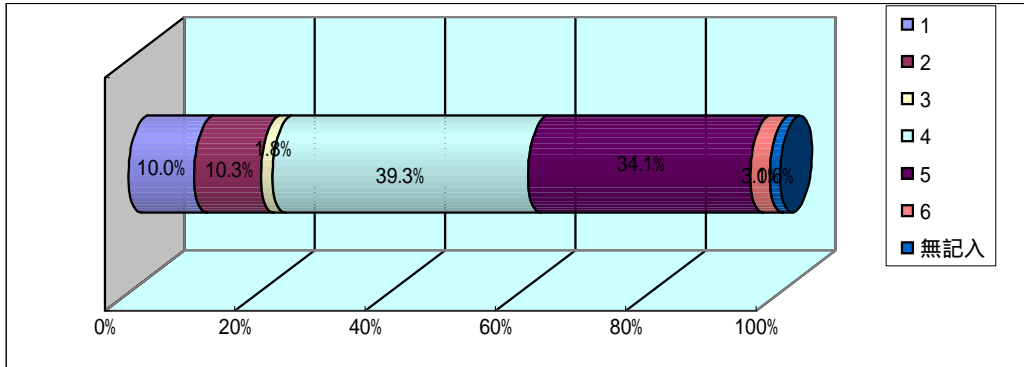
回答No	回答数	割合
1	41	17.3%
2	54	22.8%
3	10	4.2%
4	32	13.5%
5	40	16.9%
6	54	22.8%
無記入	6	2.5%



質問 あなたは、整備後の『大湊港 港湾緑地』をどのような目的で利用すると思われますか？主なものを選んで をつけて下さい。(複数回答可)

1) 運動場を利用したサッカーなどの団体スポーツ
 2) 多目的広場を利用したバドミントンなどの軽いスポーツ
 3) バasketボール
 4) 遊歩道を利用した散策やジョギング
 5) 植栽帯での休息(ピクニックや森林浴など)
 6) その他

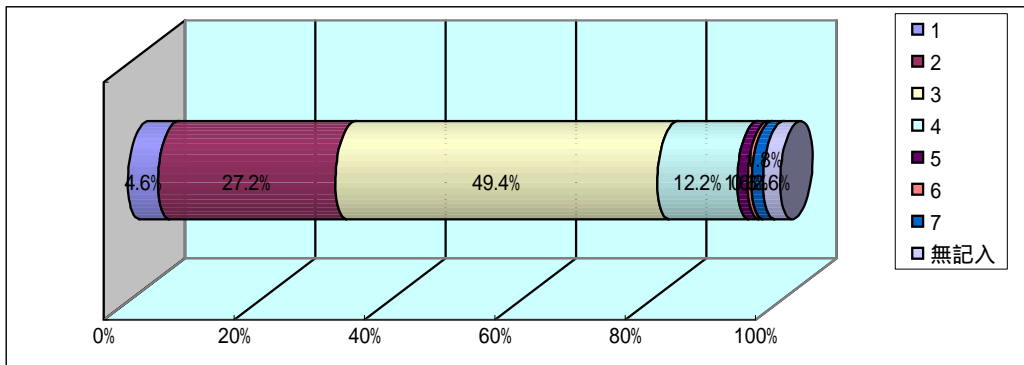
回答No	回答数	割合
1	84	10.0%
2	86	10.3%
3	15	1.8%
4	329	39.3%
5	286	34.1%
6	25	3.0%
無記入	13	1.6%



質問 あなたは、整備後の『大湊港 港湾緑地』にどの程度の時間滞在すると思われますか？該当するものに1つ をつけて下さい。(回答は1つ)

1) 30分以内 2) 30分～1時間 3) 1時間～2時間
 4) 2時間～3時間 5) 3時間～4時間 6) 4時間以上
 7) その他

回答No	回答数	割合
1	23	4.6%
2	136	27.2%
3	247	49.4%
4	61	12.2%
5	8	1.6%
6	3	0.6%
7	9	1.8%
無記入	13	2.6%

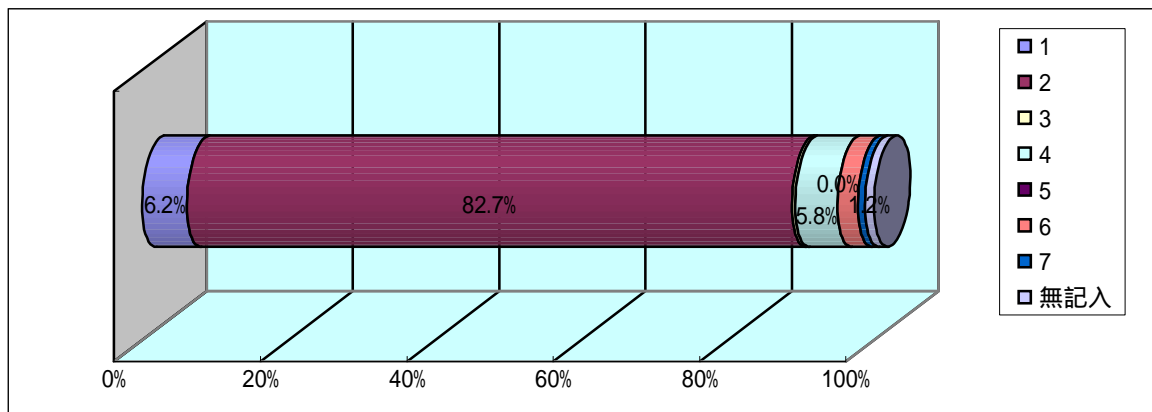


あなたは、整備後の『大湊港 港湾緑地』を訪れる際、主にどのような交通手段を用いると思いますか？ 該当するものに1つ をつけて下さい。
 また、移動に要する片道の所要時間と片道の料金を記入して下さい。
 (回答は1つ)

質問

1) 徒 歩 所要時間()分
 2) 自 動 車 所要時間()分
 3) バ イ ク 所要時間()分
 4) 自 転 車 所要時間()分
 5) 列 車 所要時間()分、片道の料金()円
 6) バ ス 所要時間()分、片道の料金()円
 7) その他 (で 分)

回答No	回答数	割合
1	31	6.2%
2	415	82.7%
3	2	0.4%
4	29	5.8%
5	0	0.0%
6	14	2.8%
7	5	1.0%
無記入	6	1.2%



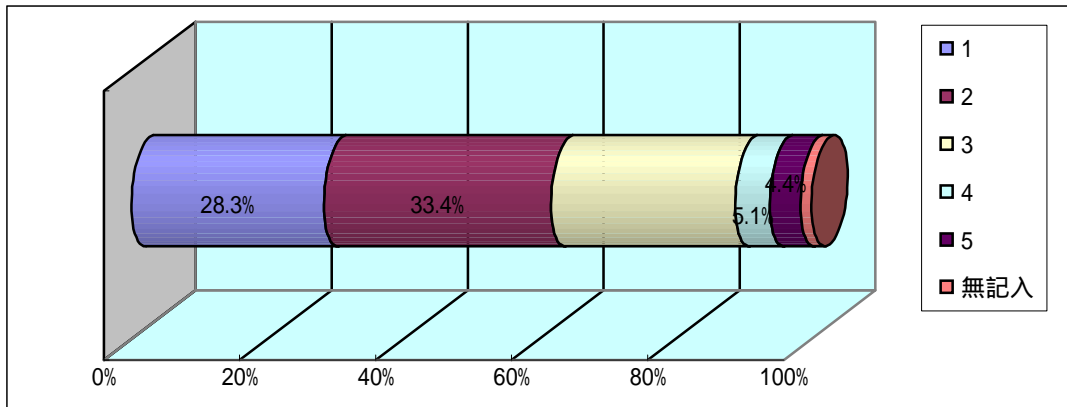
【CVM用アンケート】

『大湊港 港湾緑地』は、地震などの災害時には、前面に整備される耐震強化岸壁と一体となり、近隣住民のための広域避難場所(2万人収容可能)や食料等の緊急物資の保管や荷捌き地としても利用されます。

質問 この様な機能について、どう思われますか？
 主なものを選んで をつけて下さい。 (複数回答可)
 なお、むつ市ウェルネスパークも、約1万人収容可能な広域避難場所として指定されていることを念頭に置いて下さい。

1) 災害時の避難する場所ができるので、いざというとき安心である。
 2) 災害時に食料などの緊急物資が確保されるので、いざというとき安心である。
 3) 私の住んでいる場所は、『大湊港 港湾緑地』から遠いので、災害時でもあまり関係ないと思うが、近隣住民にとっては重要だと思う。
 4) 災害についての現実感がないのでよく分からない。
 5) その他

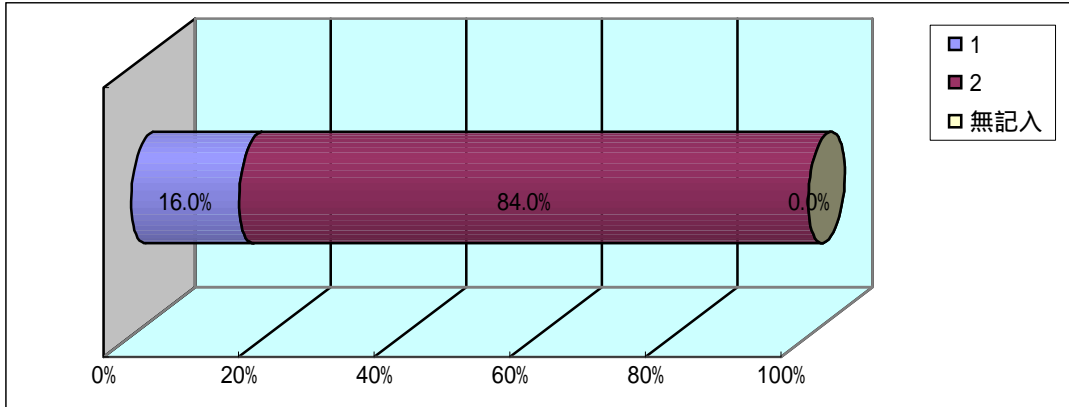
回答No	回答数	割合
1	210	28.3%
2	248	33.4%
3	201	27.1%
4	38	5.1%
5	33	4.4%
無記入	12	1.6%



パターンA

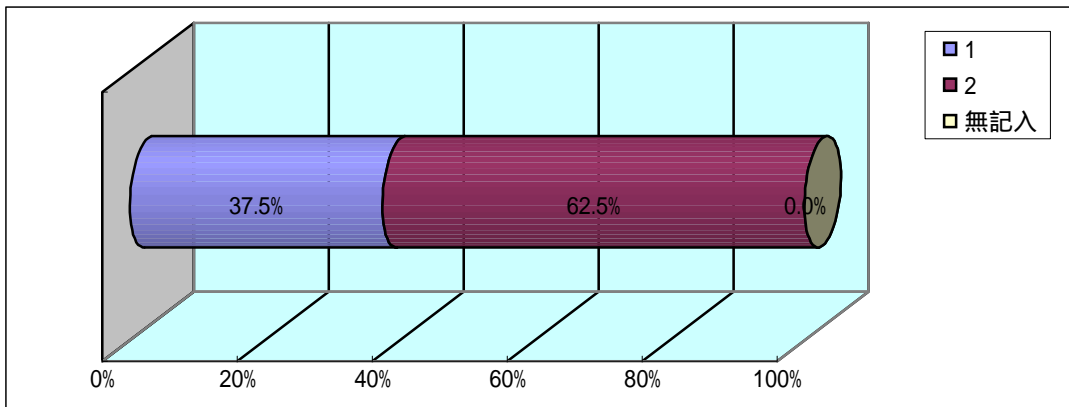
質問	各世帯から毎月1,250円(年間15,000円)負担していただくとすれば、あなたの世帯では支払っても良いと考えますか。
	1. 支払ってもよい 2. 支払いたくない

回答No	回答数	割合
1	16	16.0%
2	84	84.0%
無記入	0	0.0%



質問 -1	それでは、毎月2,500円(年間30,000円)負担していただくとすれば、支払っても良いと考えますか。
	1. 支払ってもよい 2. 支払いたくない

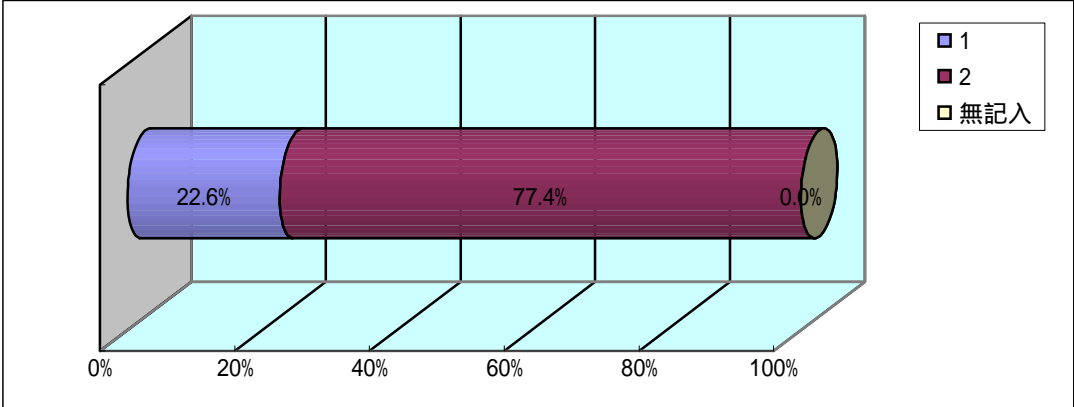
回答No	回答数	割合
1	6	37.5%
2	10	62.5%
無記入	0	0.0%



質問 -2 それでは、毎月630円(年間7,500円)負担していただくとすれば、支払っても良いと考えますか。

1. 支払ってもよい
2. 支払いたくない

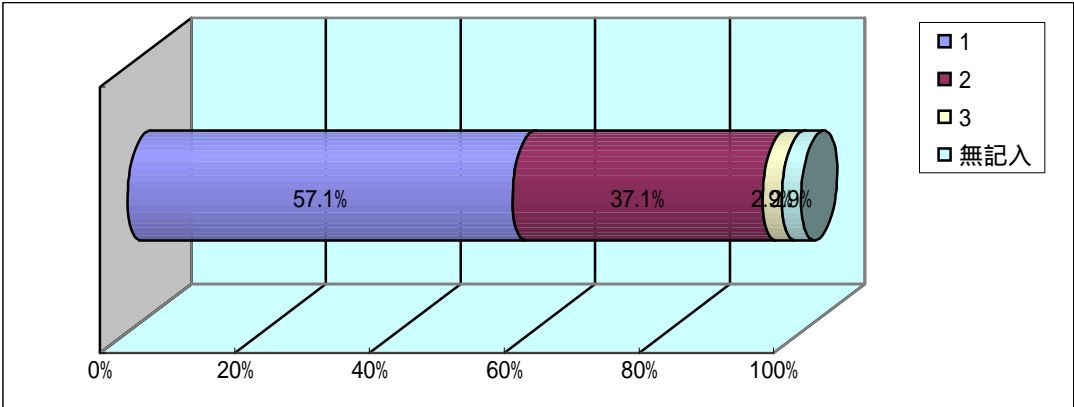
回答No	回答数	割合
1	19	22.6%
2	65	77.4%
無記入	0	0.0%



質問 、質問 -1、質問 -2 のいずれかで、「支払ってもよい」と回答された最も大きな理由は何ですか？
主な理由1つに をつけて下さい。 (回答は1つ)

1) 『大湊港 港湾緑地』の防災機能は重要で価値があると思うから。
2) このような公共事業のために必要な費用は、青森県民として支払う義務があると思うから。
3) その他の理由

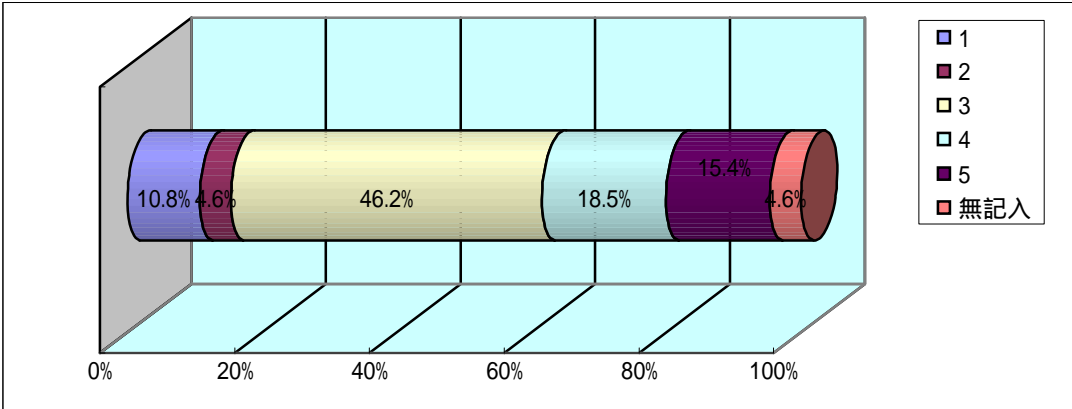
回答No	回答数	割合
1	20	57.1%
2	13	37.1%
3	1	2.9%
無記入	1	2.9%



質問 前の質問 -2で、「支払いたくない」に お付けになった方にお伺いします。
負担したくないとする最も大きな理由は何ですか？
主な理由1つに をつけて下さい。 (回答は1つ)

1) 『大湊港 港湾緑地』が持つ防災機能の維持管理は必要だと思うが、
毎月630円(年間7,500円)も支払う価値はないと思うから。
2) 『大湊港 港湾緑地』が持つ防災機能は必要ないと思うから。
3) 世帯から追加税を集めるという仕組みに反対だから。
4) これだけの情報では判断できないから。
5) その他の理由

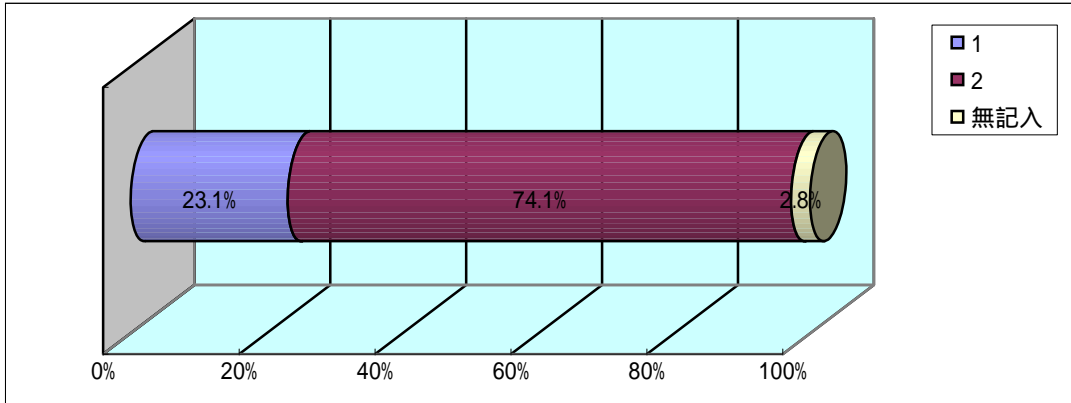
回答No	回答数	割合
1	7	10.8%
2	3	4.6%
3	30	46.2%
4	12	18.5%
5	10	15.4%
無記入	3	4.6%



パターンB

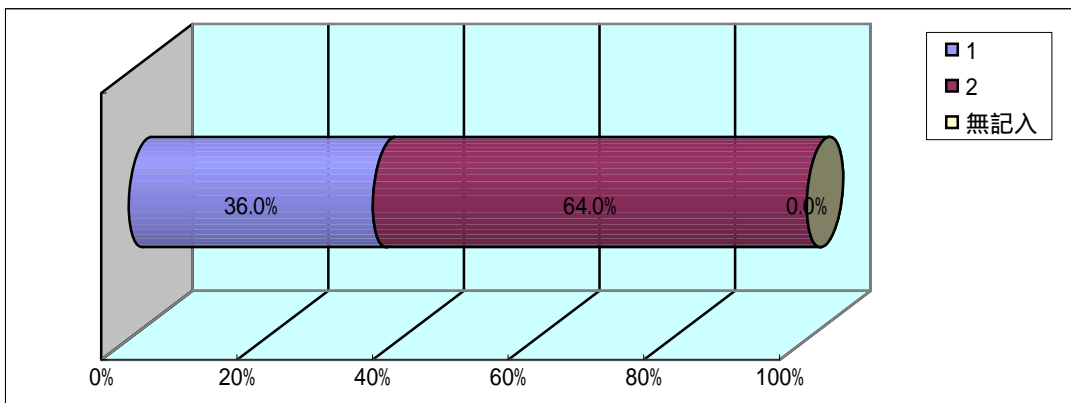
質問	各世帯から毎月630円(年間7,500円)負担していただくとすれば、あなたの世帯では支払っても良いと考えますか。
	1. 支払ってもよい 2. 支払いたくない

回答No	回答数	割合
1	25	23.1%
2	80	74.1%
無記入	3	2.8%



質問 -1	それでは、毎月1,250円(年間15,000円)負担していただくとすれば、支払っても良いと考えますか。
	1. 支払ってもよい 2. 支払いたくない

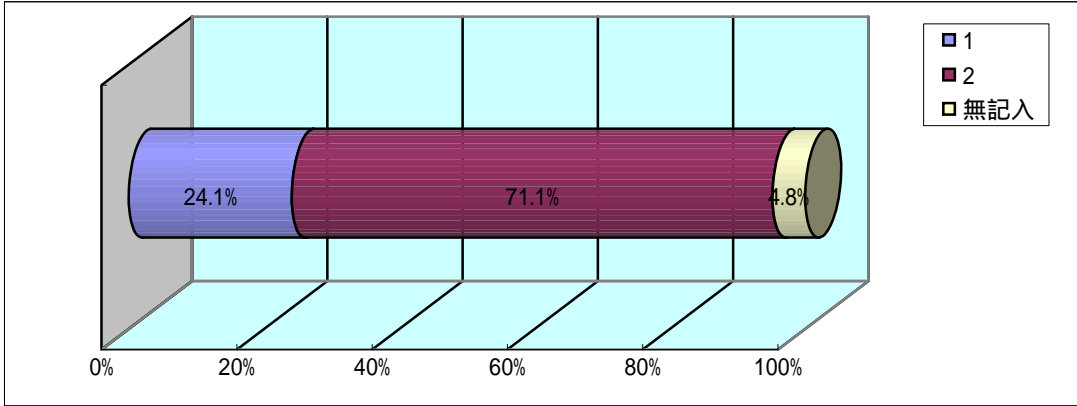
回答No	回答数	割合
1	9	36.0%
2	16	64.0%
無記入	0	0.0%



質問 -2 それでは、毎月250円(年間3,000円)負担していただくとすれば、支払っても良いと考えますか。

1. 支払ってもよい
2. 支払いたくない

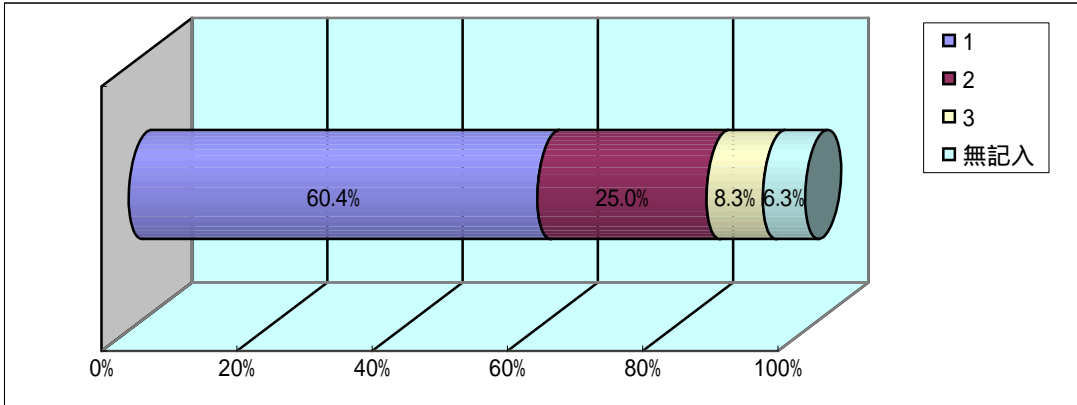
回答No	回答数	割合
1	20	24.1%
2	59	71.1%
無記入	4	4.8%



質問 質問、質問 -1、質問 -2 のいずれかで、「支払ってもよい」と回答された最も大きな理由は何ですか？
主な理由1つに をつけて下さい。(回答は1つ)

1) 『大湊港 港湾緑地』の防災機能は重要で価値があると思うから。
2) このような公共事業のために必要な費用は、青森県民として支払う義務があると思うから。
3) その他の理由

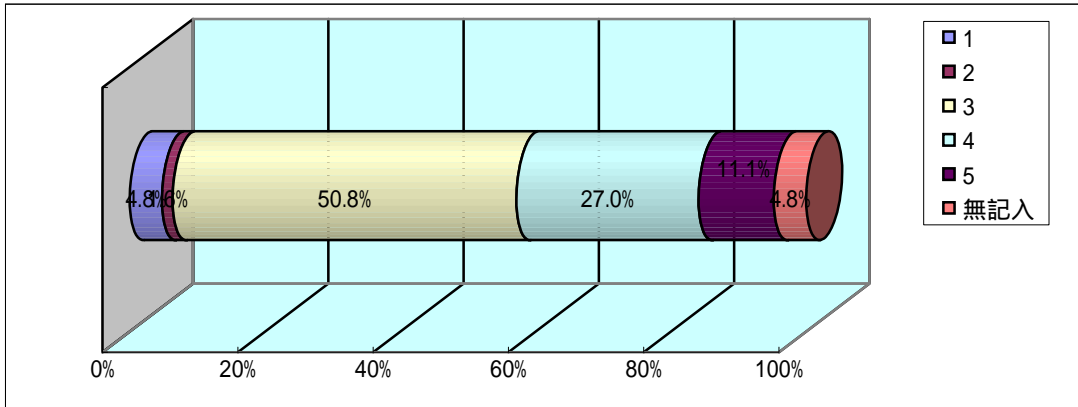
回答No	回答数	割合
1	29	60.4%
2	12	25.0%
3	4	8.3%
無記入	3	6.3%



質問 前の質問 -2で、「支払いたくない」に をお付けになった方にお伺いします。
負担したくないとする最も大きな理由は何ですか？
主な理由1つに をつけて下さい。 (回答は1つ)

1) 『大湊港 港湾緑地』が持つ防災機能の維持管理は必要だと思うが、
毎月250円(年間3,000円)も支払う価値はないと思うから。
2) 『大湊港 港湾緑地』が持つ防災機能は必要ないと思うから。
3) 世帯から追加税を集めるという仕組みに反対だから。
4) これだけの情報では判断できないから。
5) その他の理由

回答No	回答数	割合
1	3	4.8%
2	1	1.6%
3	32	50.8%
4	17	27.0%
5	7	11.1%
無記入	3	4.8%

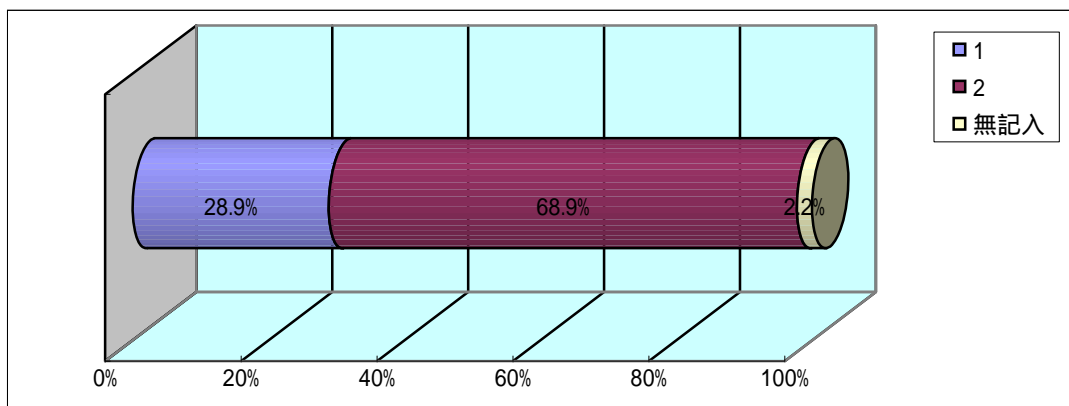


パターンC

質問	各世帯から毎月250円(年間3,000円)負担していただくとすれば、あなたの世帯では支払っても良いと考えますか。

	1. 支払ってもよい
	2. 支払いたくない

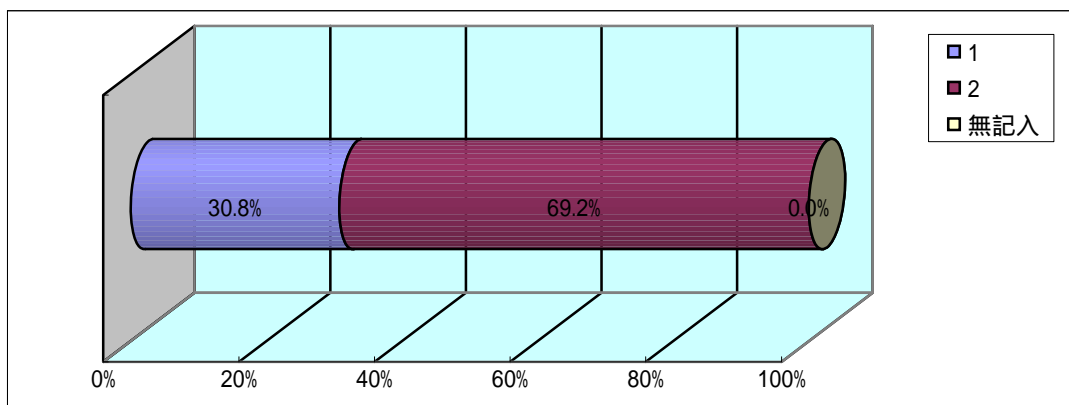
回答No	回答数	割合
1	26	28.9%
2	62	68.9%
無記入	2	2.2%



質問 -1	それでは、毎月630円(年間7,500円)負担していただくとすれば、支払っても良いと考えますか。

	1. 支払ってもよい
	2. 支払いたくない

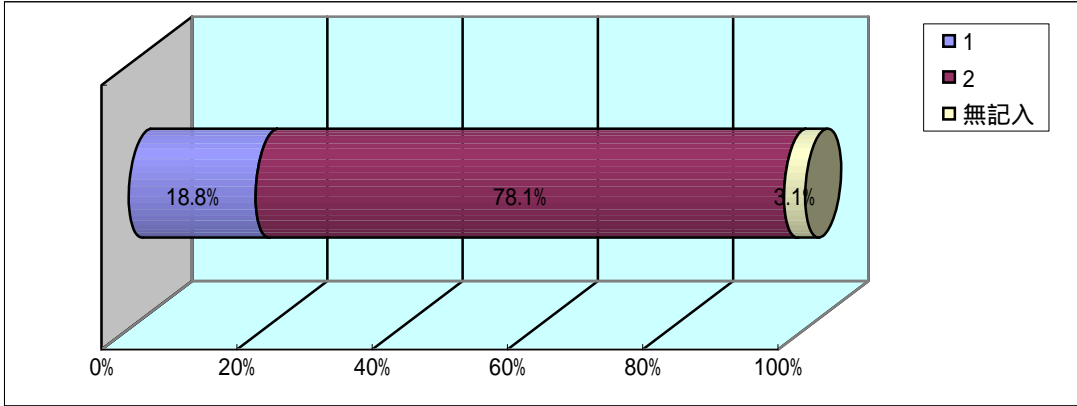
回答No	回答数	割合
1	8	30.8%
2	18	69.2%
無記入	0	0.0%



質問 -2 それでは、毎月130円(年間1,500円)負担していただくとすれば、支払っても良いと考えますか。

1. 支払ってもよい
2. 支払いたくない

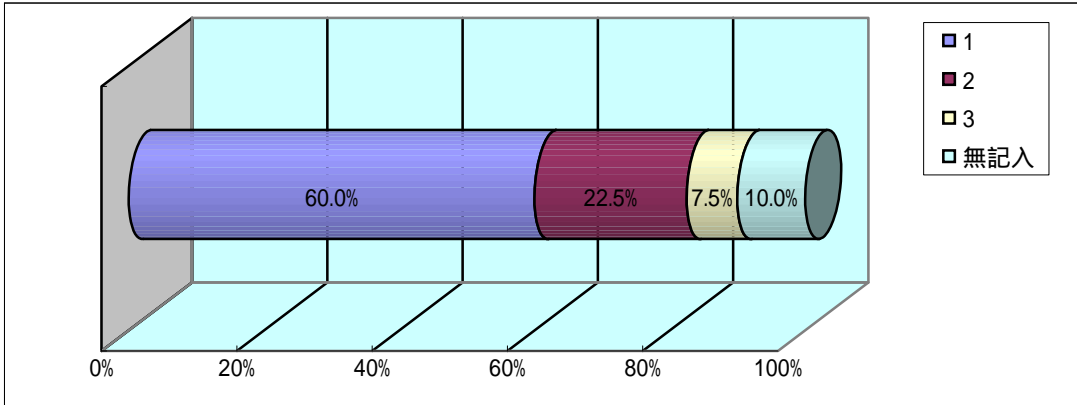
回答No	回答数	割合
1	12	18.8%
2	50	78.1%
無記入	2	3.1%



質問 質問、質問 -1、質問 -2 のいずれかで、「支払ってもよい」と回答された最も大きな理由は何ですか？
主な理由1つに をつけて下さい。(回答は1つ)

1) 『大湊港 港湾緑地』の防災機能は重要で価値があると思うから。
2) このような公共事業のために必要な費用は、青森県民として支払う義務があると思うから。
3) その他の理由

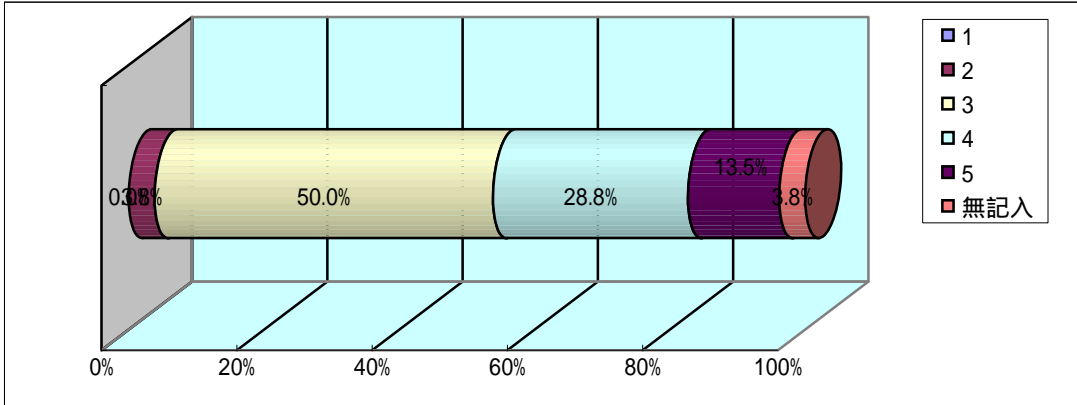
回答No	回答数	割合
1	24	60.0%
2	9	22.5%
3	3	7.5%
無記入	4	10.0%



質問 前の質問 -2で、「支払いたくない」に をお付けになった方にお伺いします。
負担したくないとする最も大きな理由は何ですか？
主な理由1つに をつけて下さい。 (回答は1つ)

1) 『大湊港 港湾緑地』が持つ防災機能の維持管理は必要だと思うが、
毎月130円(年間1,500円)も支払う価値はないと思うから。
2) 『大湊港 港湾緑地』が持つ防災機能は必要ないと思うから。
3) 世帯から追加税を集めるという仕組みに反対だから。
4) これだけの情報では判断できないから。
5) その他の理由

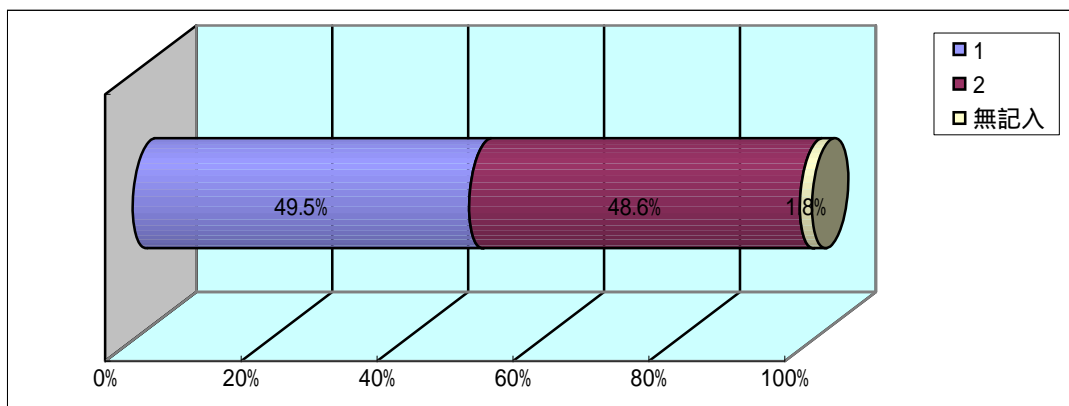
回答No	回答数	割合
1	0	0.0%
2	2	3.8%
3	26	50.0%
4	15	28.8%
5	7	13.5%
無記入	2	3.8%



パターンD

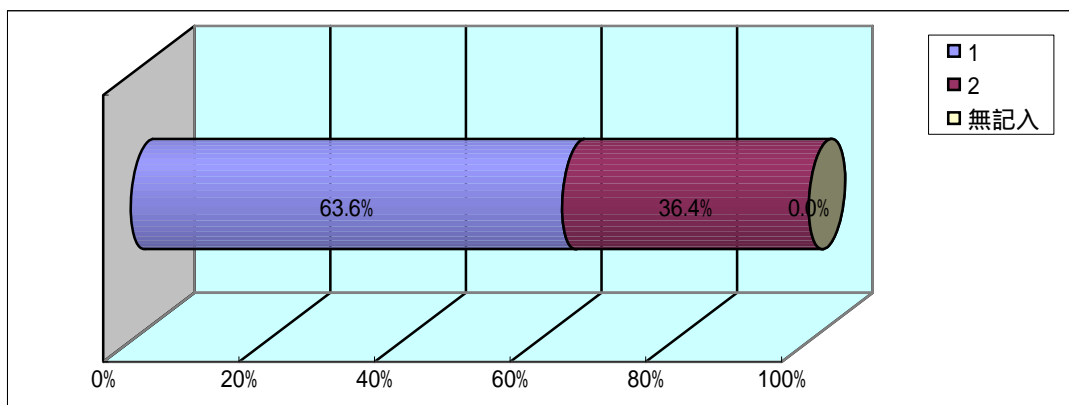
質問	各世帯から毎月130円(年間1,500円)負担していただくとすれば、あなたの世帯では支払っても良いと考えますか。
	1. 支払ってもよい 2. 支払いたくない

回答No	回答数	割合
1	55	49.5%
2	54	48.6%
無記入	2	1.8%



質問 -1	それでは、毎月250円(年間3,000円)負担していただくとすれば、支払っても良いと考えますか。
	1. 支払ってもよい 2. 支払いたくない

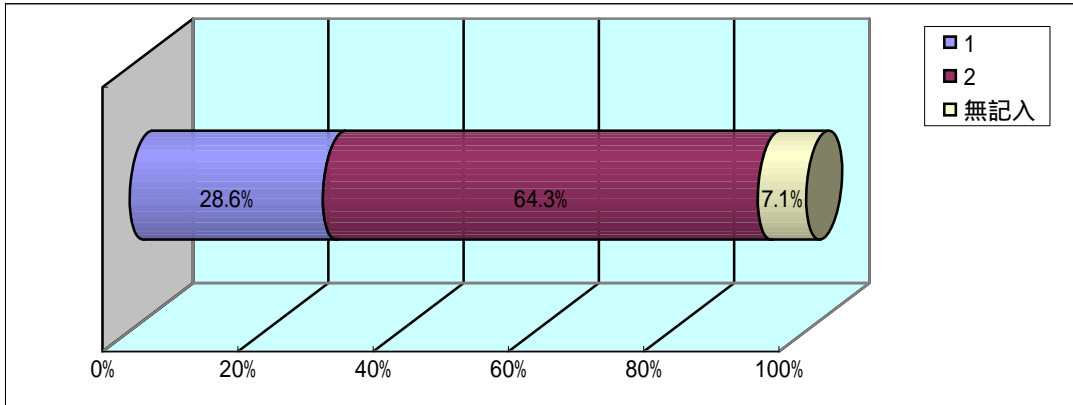
回答No	回答数	割合
1	35	63.6%
2	20	36.4%
無記入	0	0.0%



質問 -2 それでは、毎月70円(年間750円)負担していただくとすれば、支払っても良いと考えますか。

1. 支払ってもよい
2. 支払いたくない

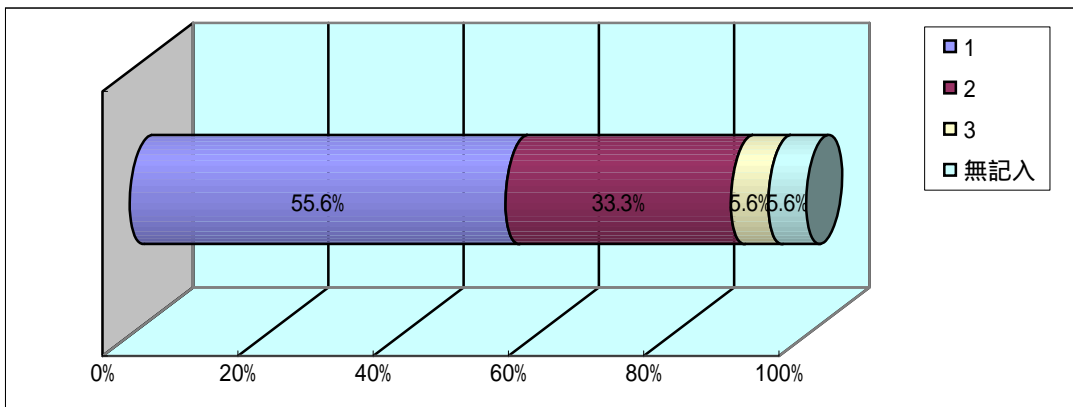
回答No	回答数	割合
1	16	28.6%
2	36	64.3%
無記入	4	7.1%



質問 質問、質問 -1、質問 -2 のいずれかで、「支払ってもよい」と回答された最も大きな理由は何ですか？
主な理由1つに をつけて下さい。(回答は1つ)

1) 『大湊港 港湾緑地』の防災機能は重要で価値があると思うから。
2) このような公共事業のために必要な費用は、青森県民として支払う義務があると思うから。
3) その他の理由

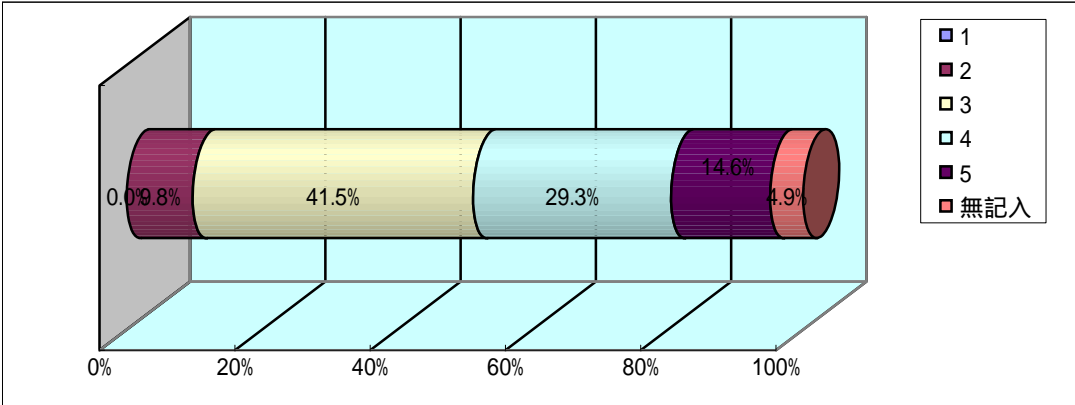
回答No	回答数	割合
1	40	55.6%
2	24	33.3%
3	4	5.6%
無記入	4	5.6%



質問 前の質問 -2で、「支払いたくない」に お付けになった方にお伺いします。
 負担したくないとする最も大きな理由は何ですか？
 主な理由1つに をつけて下さい。 (回答は1つ)

1) 『大湊港 港湾緑地』が持つ防災機能の維持管理は必要だと思うが、
 毎月70円(年間750円)も支払う価値はないと思うから。
 2) 『大湊港 港湾緑地』が持つ防災機能は必要ないと思うから。
 3) 世帯から追加税を集めるという仕組みに反対だから。
 4) これだけの情報では判断できないから。
 5) その他の理由

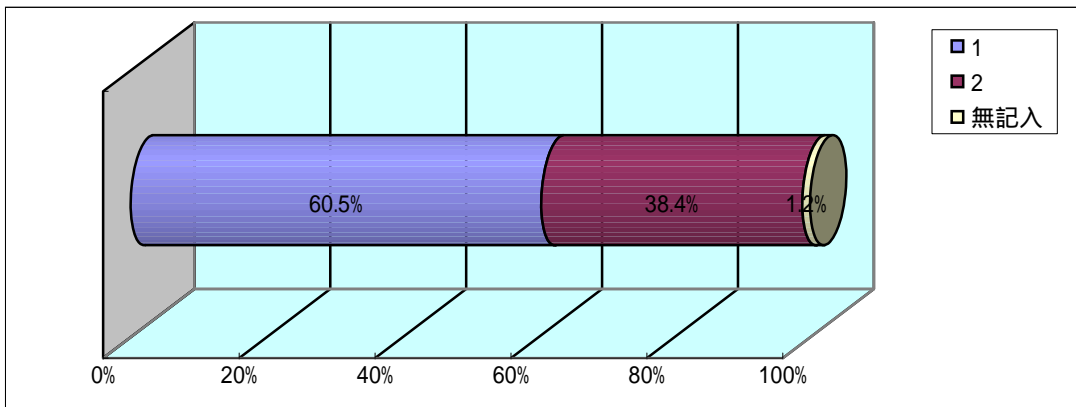
回答No	回答数	割合
1	0	0.0%
2	4	9.8%
3	17	41.5%
4	12	29.3%
5	6	14.6%
無記入	2	4.9%



パターンE

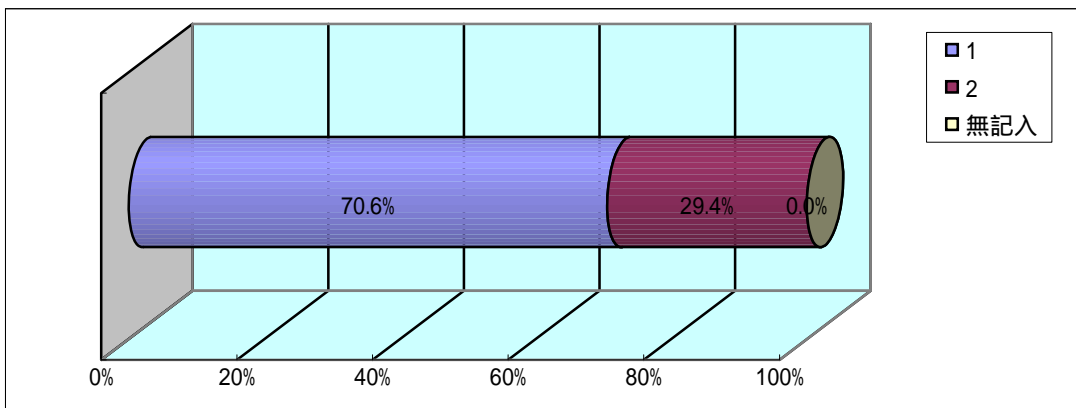
質問	各世帯から毎月70円(年間750円)負担していただくとすれば、あなたの世帯では支払っても良いと考えますか。
	1. 支払ってもよい 2. 支払いたくない

回答No	回答数	割合
1	52	60.5%
2	33	38.4%
無記入	1	1.2%



質問 -1	それでは、毎月130円(年間1,500円)負担していただくとすれば、支払っても良いと考えますか。
	1. 支払ってもよい 2. 支払いたくない

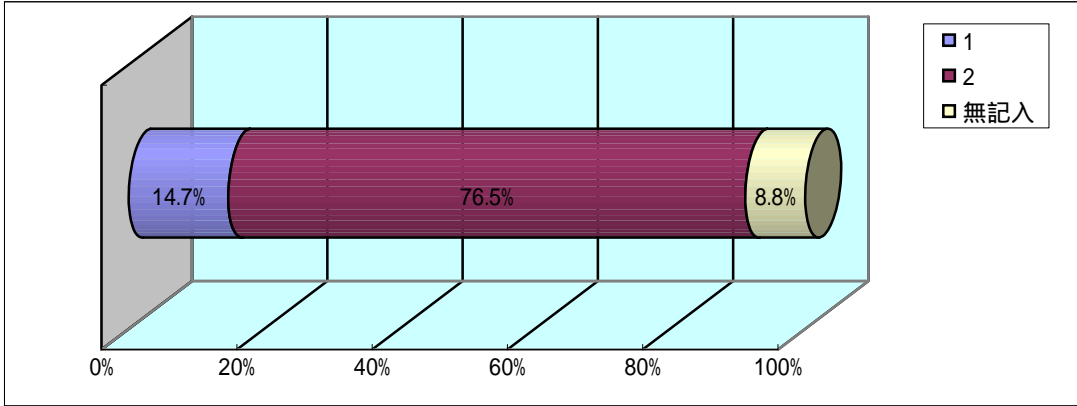
回答No	回答数	割合
1	36	70.6%
2	15	29.4%
無記入	0	0.0%



質問 -2 それでは、毎月30円(年間300円)負担していただくとすれば、支払っても良いと考えますか。

1. 支払ってもよい
2. 支払いたくない

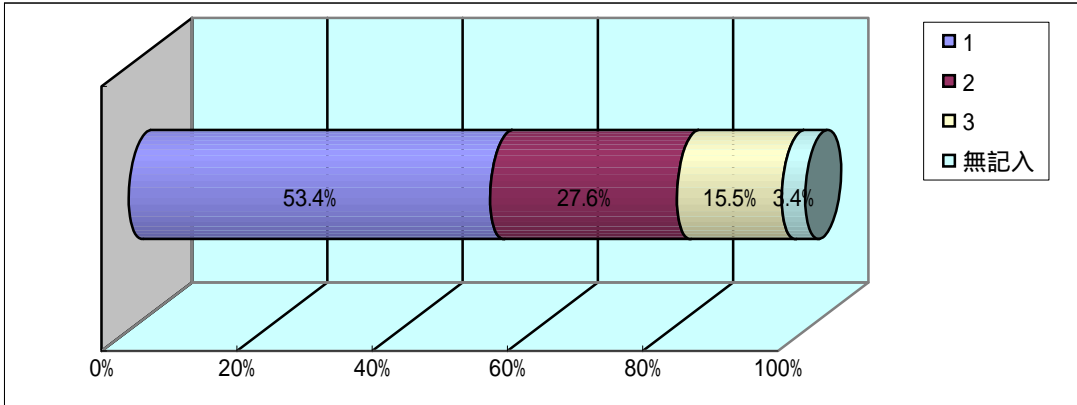
回答No	回答数	割合
1	5	14.7%
2	26	76.5%
無記入	3	8.8%



質問 質問、質問 -1、質問 -2 のいずれかで、「支払ってもよい」と回答された最も大きな理由は何ですか？
主な理由1つに をつけて下さい。(回答は1つ)

1) 『大湊港 港湾緑地』の防災機能は重要で価値があると思うから。
2) このような公共事業のために必要な費用は、青森県民として支払う義務があると思うから。
3) その他の理由

回答No	回答数	割合
1	31	53.4%
2	16	27.6%
3	9	15.5%
無記入	2	3.4%

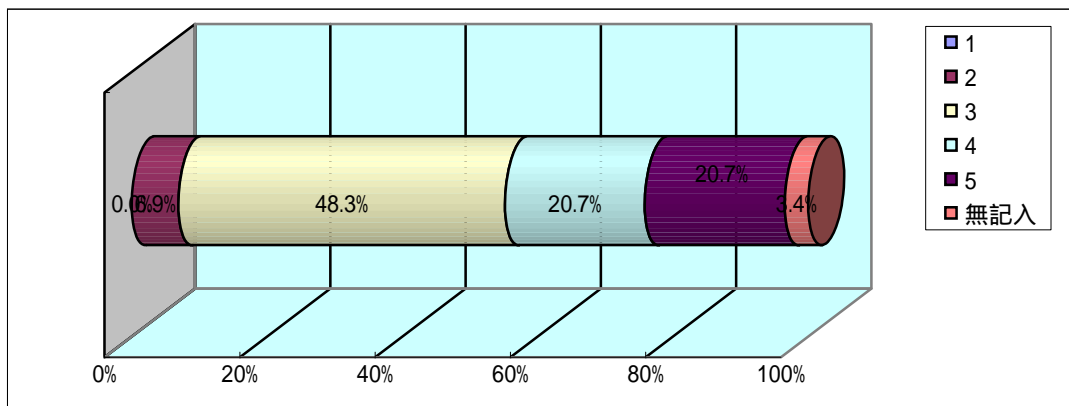


質問

前の質問 -2で、「支払いたくない」に をお付けになった方にお伺いします。
負担したくないとする最も大きな理由は何ですか？
主な理由1つに をつけて下さい。 (回答は1つ)

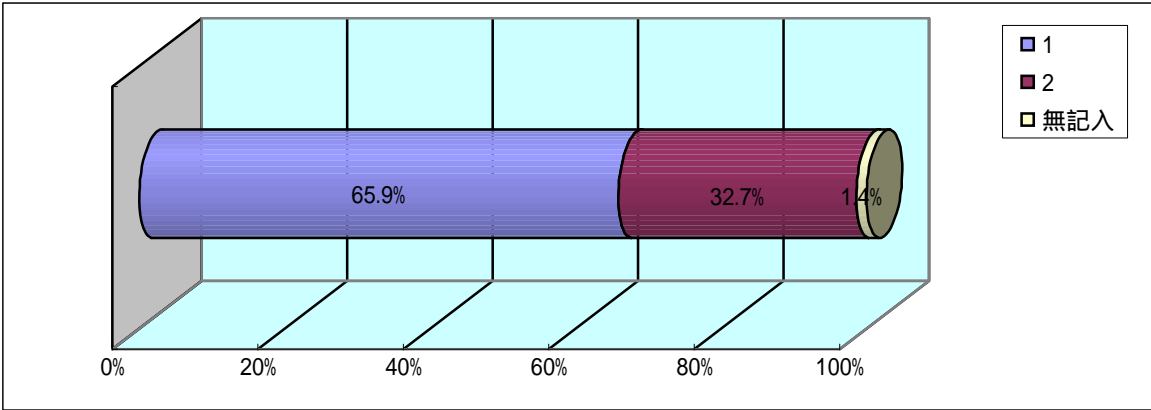
- 1) 『大湊港 港湾緑地』が持つ防災機能の維持管理は必要だと思うが、毎月30円(年間300円)も支払う価値はないと思うから。
- 2) 『大湊港 港湾緑地』が持つ防災機能は必要ないと思うから。
- 3) 世帯から追加税を集めるという仕組みに反対だから。
- 4) これだけの情報では判断できないから。
- 5) その他の理由

回答No	回答数	割合
1	0	0.0%
2	2	6.9%
3	14	48.3%
4	6	20.7%
5	6	20.7%
無記入	1	3.4%



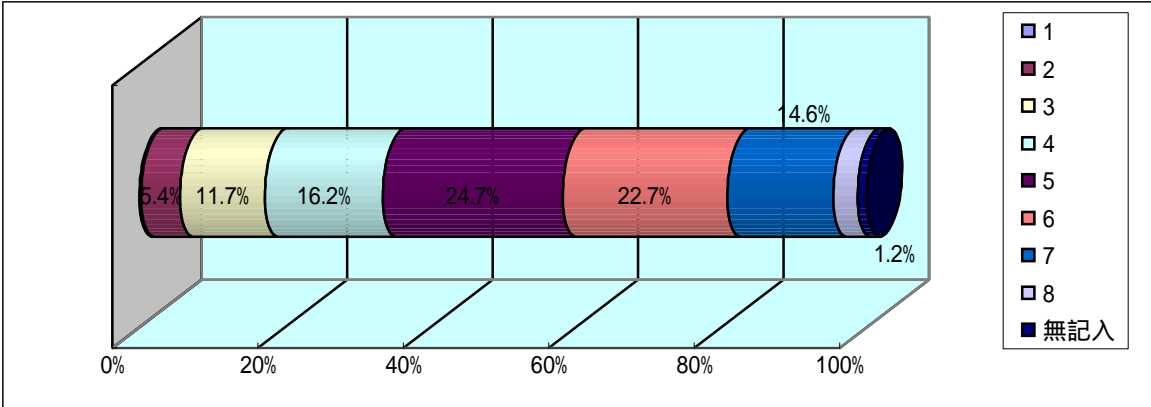
質問 あなたの性別について、あてはまるもの1つに を付けて下さい。
 1)男性 2)女性

回答No	回答数	割合
1	480	65.9%
2	238	32.7%
無記入	10	1.4%



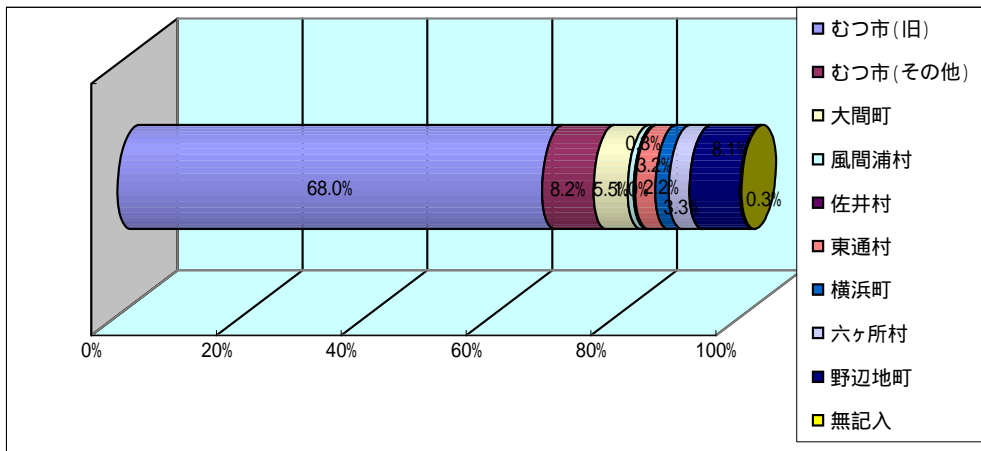
質問 あなたの年齢について、あてはまるもの1つに を付けて下さい。
 1)20歳未満 2)20～29歳 3)30～39歳
 4)40～49歳 5)50～59歳 6)60～69歳
 7)70～79歳 8)80歳以上

回答No	回答数	割合
1	2	0.3%
2	39	5.4%
3	85	11.7%
4	118	16.2%
5	180	24.7%
6	165	22.7%
7	106	14.6%
8	24	3.3%
無記入	9	1.2%



質問 あなたの住まいの郵便番号を、下の枠内にご記入ください。
もし、郵便番号がわからなければ、住まいの市町村名をご記入ください。

市町村	回答数	割合
むつ市(旧)	495	68.0%
むつ市(その他)	60	8.2%
大間町	40	5.5%
風間浦村	7	1.0%
佐井村	2	0.3%
東通村	23	3.2%
横浜町	16	2.2%
六ヶ所村	24	3.3%
野辺地町	59	8.1%
無記入	2	0.3%



質問 あなたの世帯で主な収入を得られている方のご職業は何ですか。あてはまるもの1つに付けて下さい。

1) 自営業 2) 農業・漁業 3) 給与所得者(会社員や公務員など)
4) 会社や団体の役員 5) パート、アルバイト 6) 年金生活者
7) 学生 8) その他

回答No	回答数	割合
1	56	7.7%
2	25	3.4%
3	317	43.5%
4	26	3.6%
5	49	6.7%
6	223	30.6%
7	19	2.6%
8	0	0.0%
無記入	13	1.8%

