

# 作業手順書

場所：特別養護老人ホーム 藤の園

作業：洗濯／清掃

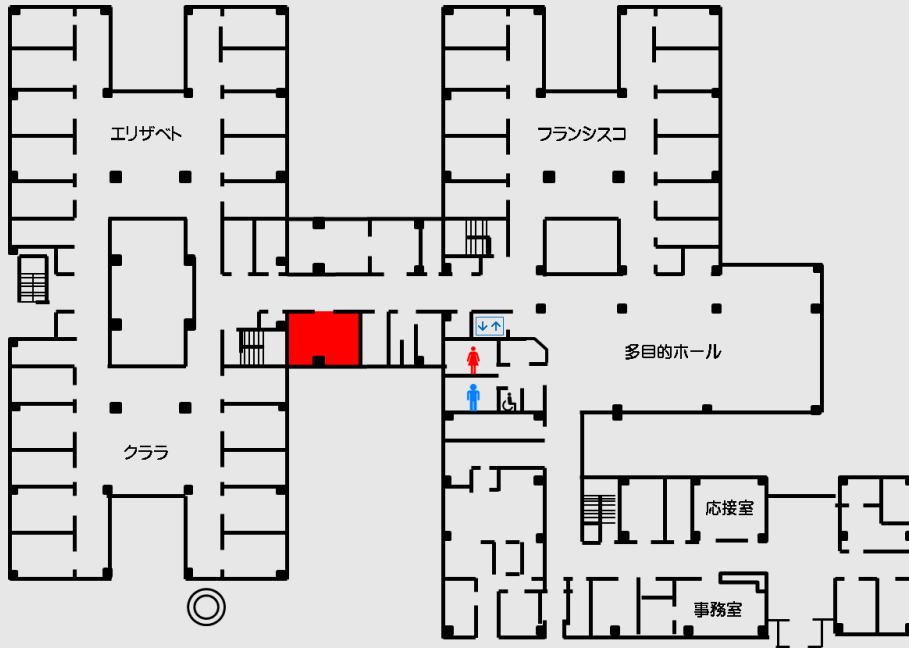
- 洗濯／乾燥／取り込み  
（清拭布） . . . . . 1 ～ 6
- 洗濯／乾燥／取り込み  
（バスタオル・タオル等） . . . 7 ～ 9
- 清掃（掃き掃除） . . . . . 9
- 清掃（用具の準備／後片付け） . . . 10 ～ 11
- 清掃（掃除機） . . . . . 12 ～ 13
- 清掃（モップ） . . . . . 14 ～ 15
- 清掃（トイレ） . . . . . 16 ～ 19

製作者：障がい者就労支援事業所 株式会社 実

初版作成：平成30年9月11日

最終更新：平成30年9月18日

## 洗濯・乾燥室



## 清拭布（洗濯）

①洗濯・乾燥室へ入る



②左側の洗濯機を使用する



③ドアレバーを握る



④ドアレバーを上向きにする



⑤手前に引いて、ドアを開ける



⑥ポリバケツのフタを開ける



## 清拭布（洗濯）

⑦清拭布(尻拭き)が入っている



⑧ゴム手袋をする



⑨ポリバケツごと移動する



⑩洗濯機のそばに置く



⑪清拭布を洗濯機に入れる



⑫このように入る



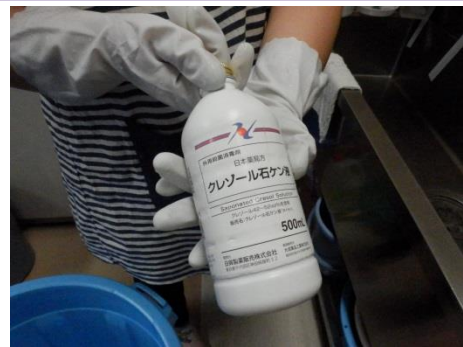
⑬ゴム手袋をしたまま手を洗う



⑭シンク下から消毒薬を出す



⑮クレゾール石鹼液を使用する



⑯キャップを外す



⑰洗濯物に直接かけ入れる



⑱『の』の字の型に入れる



# 清拭布（洗濯）

①9 水洗いしたゴム手袋を干す



②0 シンク下から洗剤を取り出す



②1 キヤップ1杯量を使用する



②2 さらに分量を使用する



②3 直接、洗剤を入れる



②4 ドアを閉めてレバーを戻す



②5 電源を入れる



②6 スタートボタンを押す



②7 洗濯が開始される



# 清拭布（取り込み）

① 洗濯終了後、電源を切る



② ドアを開ける



③ 洗濯物をカゴに取り込む



ポリバケツ(用具の清掃)

①空のポリバケツの内側を洗う



②バケツを回しながら水で流す



③フタの汚れも水で流す



④フタの両面を水で流す



⑤シンクにある雑巾を使用する



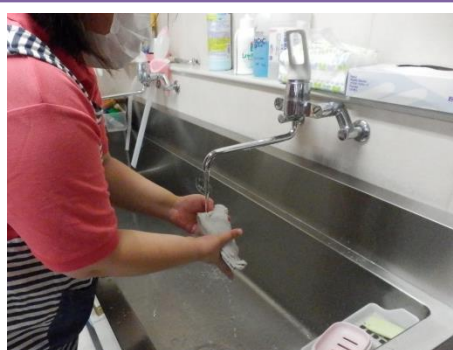
⑥フタの両面を拭く



⑦ポリバケツにフタをする



⑧雑巾を水洗いする



⑨蛇口全体を拭く



⑩シンクの水滴を拭く



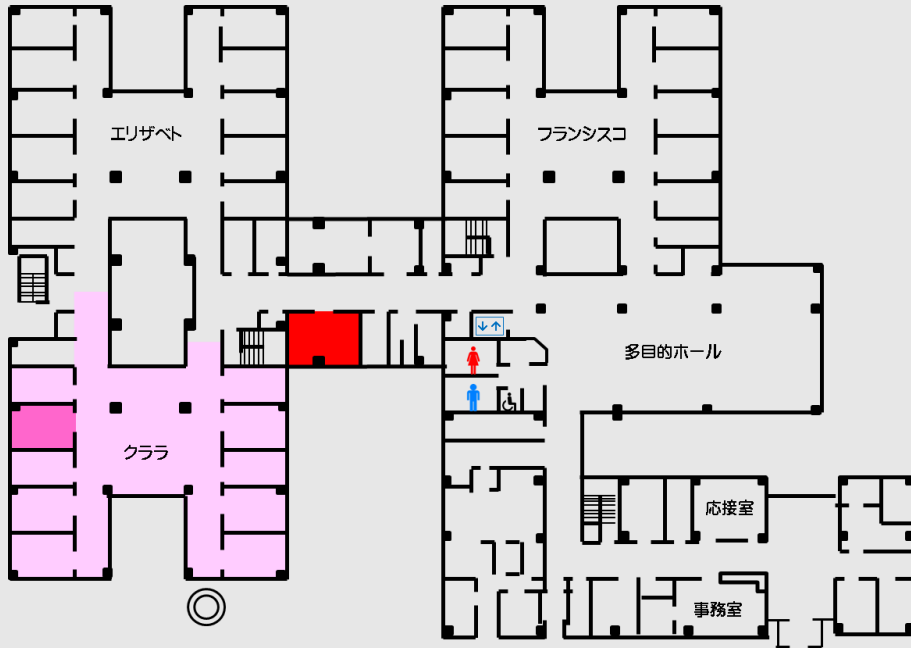
⑪もう一度水洗いする



⑫シンクに広げて掛けて置く



## 洗濯・乾燥室



## 清拭布（乾燥）

①中央下部の乾燥機を使う



②洗濯物を乾燥機に入れる



③ドアを閉める



④電源を入れる



⑤タイマーを回し40分に設定する



⑥スタートを押して乾燥を開始する



## 清拭布（取り込み）

①乾燥終了後、電源を切る

②シンク横のカゴを2個持って来る

③洗濯物をカゴに取り込む



④崩れないように平らに入れる

⑤2カゴ分を持って移動する

⑥クララへ移動する



## 清拭布（たたみ）

①クララ利用者様の部屋に行く

②挨拶とお願いをする

③ソファに洗濯物を置く



「おはようございます。  
洗濯物のたたみ  
をお願いします。」



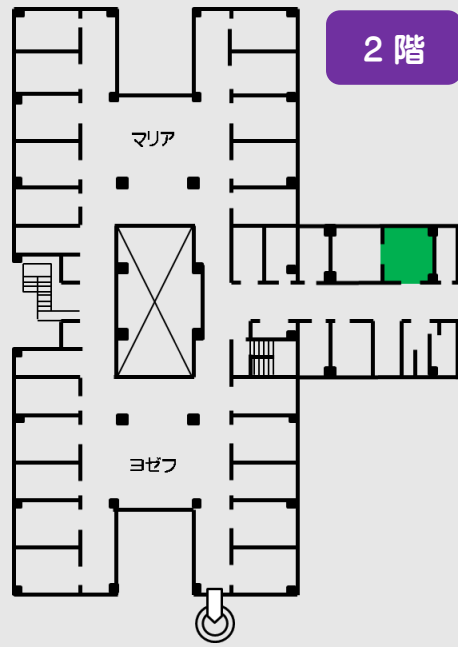
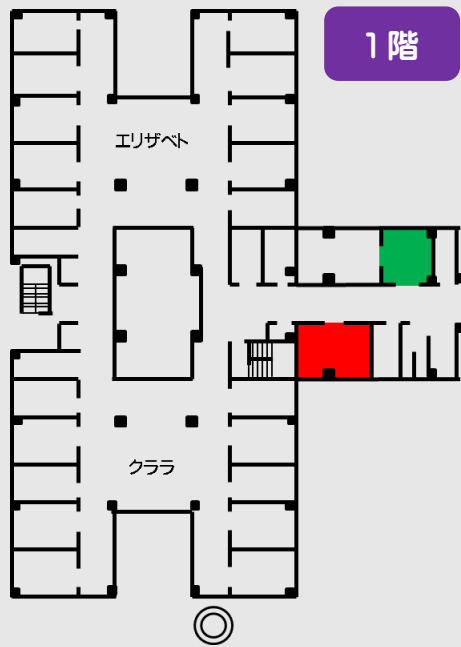
④『フ』『クエ』『マヨ』『パテ』に仕分けの見本を各1枚ずつ用意したら、残りは利用者様にたたんでもらう



Point

※『パテ』は枚数が多いため、2ヶ所スペースが必要

洗濯・乾燥室



バスタオル・タオル等（洗濯）

①洗濯・乾燥室に行く(16:00)



②ポリバケツの中を確認する



③右側の洗濯機を使用する



④洗濯物を洗濯機に入れる



⑤洗濯物が多い場合は、洗剤の量はキャップ一杯分にする

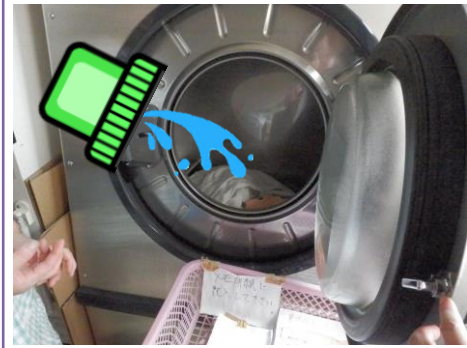




## バスタオル・タオル等（洗濯）

⑥洗濯物が少ない場合は、洗剤の量はキャップ半分にする

⑦直接、洗剤を入れる



⑧ドアを閉めて、電源を入れる

⑨スタートを押して洗濯を開始する

⑩洗濯終了後、電源を切り、干す



## バスタオル・タオル等（乾燥）

①中央上部の乾燥機を使う

②干してある洗濯物を取り込む

③洗濯物を乾燥機に入れる



④電源を入れる

⑤タイマーを回し20分に設定する

⑥スタートを押して乾燥を開始する



# バスタオル・タオル等（取り込み）

①乾燥終了後、電源を切る



②洗濯物を取り込む



③洗濯物をたたむ



④カラーボックスに入るサイズにする



⑤風呂場脱衣場に持って行く



⑥タオルの種類ごとにに入れる



## 清掃（掃き掃除）

### 玄関まわり



### 玄関（掃き掃除）

①玄関のタイル部分を掃く



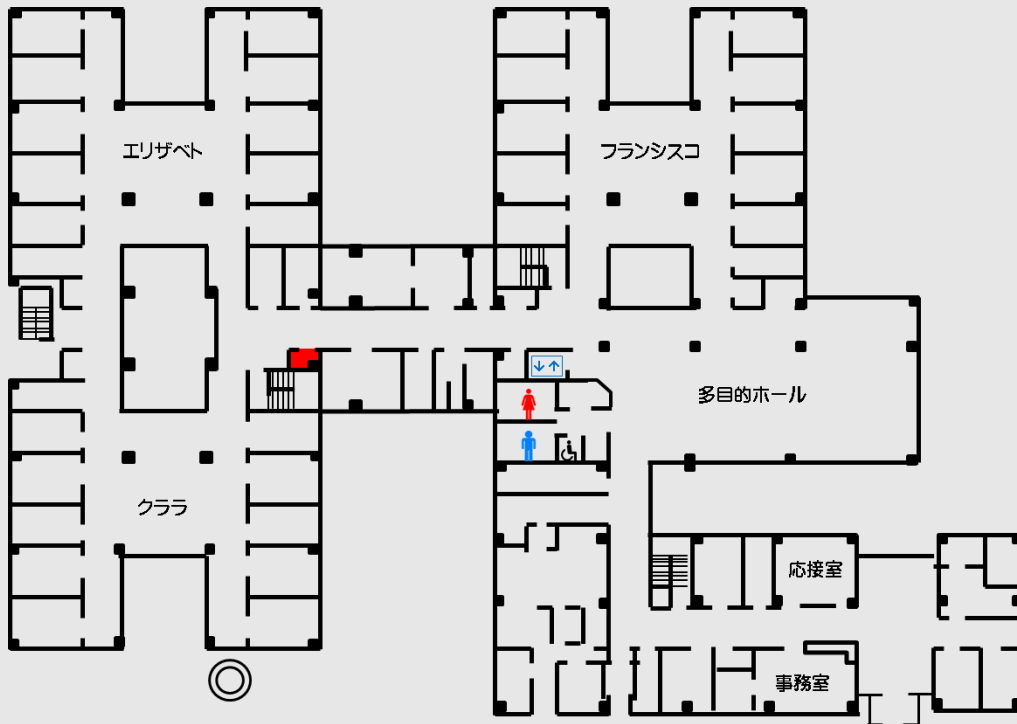
②風除室と玄関先も掃く



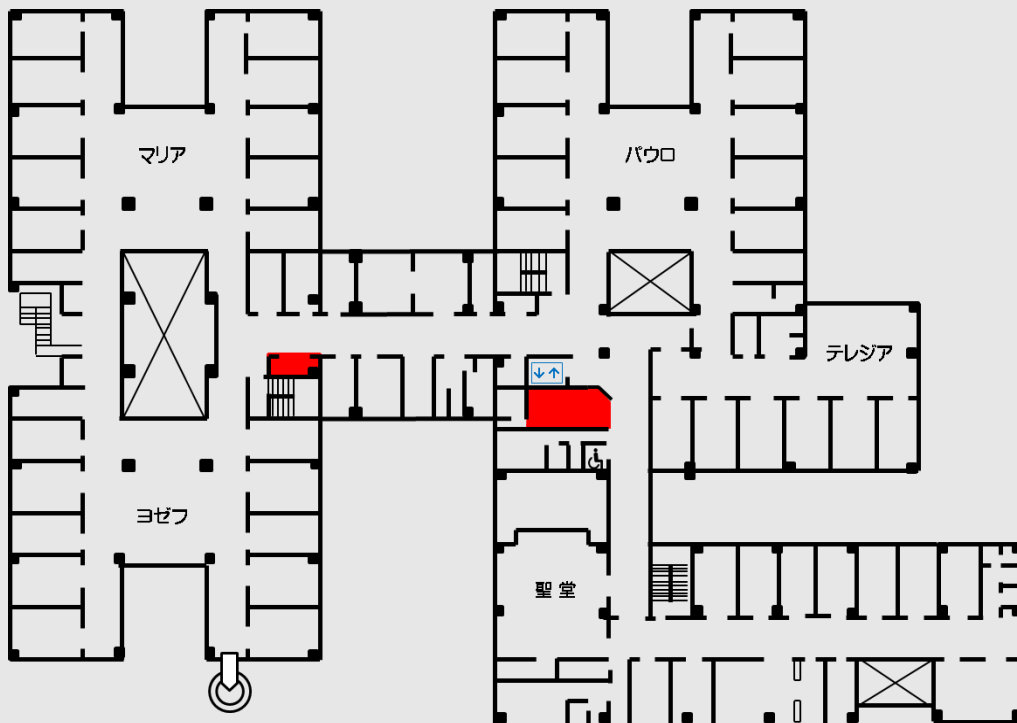
※タイル部分を全て掃く

# 清掃（用具の準備）

## 掃除用具室（1階）



## 掃除用具室（2階）



# 清掃用具の準備

①各階毎の用具を使用する



②靴を履き替える（用具室によって履物は色・形が異なる）



③使用する用具を取り出す（各階、曜日によって使用する用具が異なる）



**Point**

※袋からモップを取り出し、袋は捨てずに用具室に置いておく

# 清掃用具の後片付け(モップ)

①掃除機のスイッチを入れる



②ゴミを吸い取る



③両面のゴミを吸い取る



④床面のゴミも吸い取る



⑤袋を被せて元の場所に戻す



⑥靴を履き替える

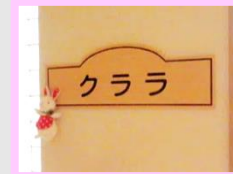
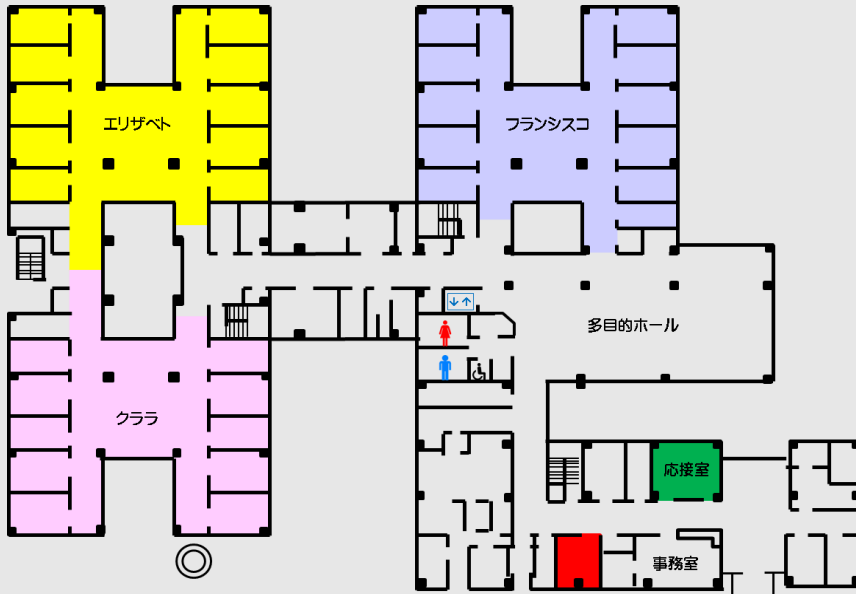


**Point**

※掃除機がけの後片付け時  
も、同様に履き替える

# 清掃（掃除機がけ）

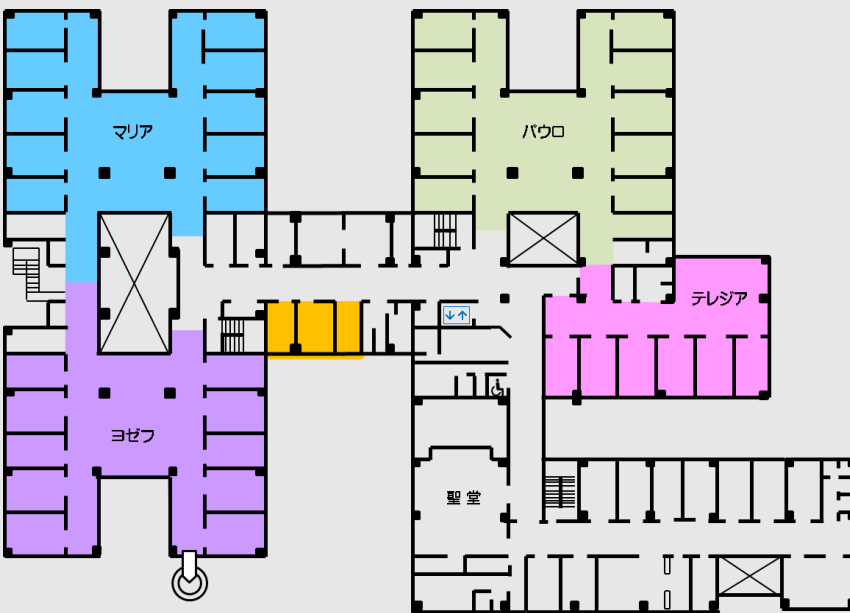
## 1階 掃除機がけ曜日（月・水・金）



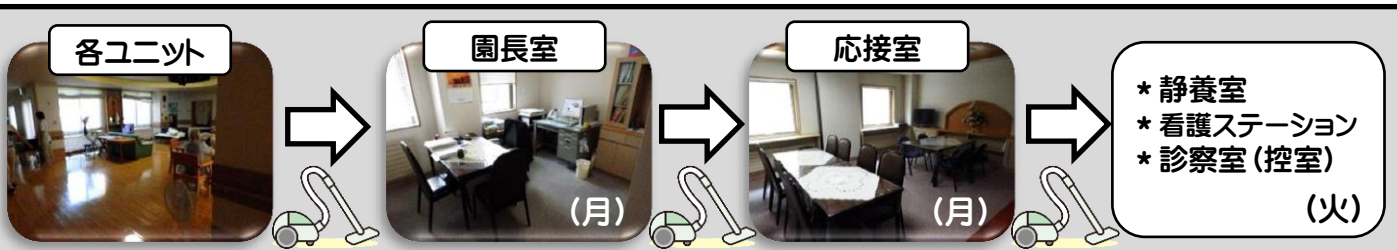
※但し、園長室・応接室は、月曜日のみ



## 2階 掃除機がけ曜日（火・木・土）



※但し、静養室・看護ステーション・診察室(控室)は、火曜日のみ



## 掃除機がけ

①各ユニットに行く



Point

※曜日を確認して清掃用具を持って行く

②ユニットに入る際は、挨拶する



Point

※大きな声・笑顔で挨拶

③コンセントに差し込む



④掃除機のスイッチを入れる



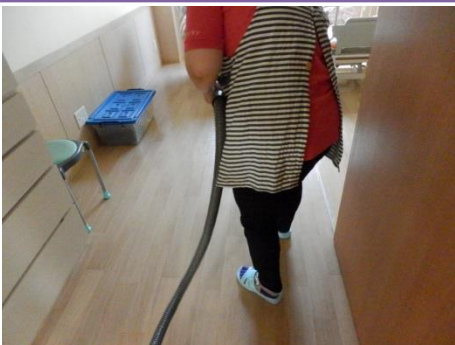
⑤ユニットの入り口から行う



⑥各居室に挨拶をしてから入る



⑦掃除機をかける



⑧各居室のトイレもかける



⑨リビング全体もかける



Point

※利用者様が近くにいる場合声をかけて掃除機をかける

※状況に応じて順番を決める

※床に水滴を見つけたら、掃除機上部にある雑巾で、すぐ拭く



Point

※床屋さんがいる場合は、別ユニットから清掃する



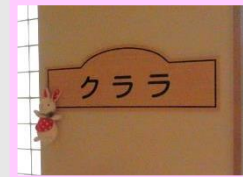
Point

※安全のため、利用者様が滑らないように気をつける



# 清掃 (モップがけ)

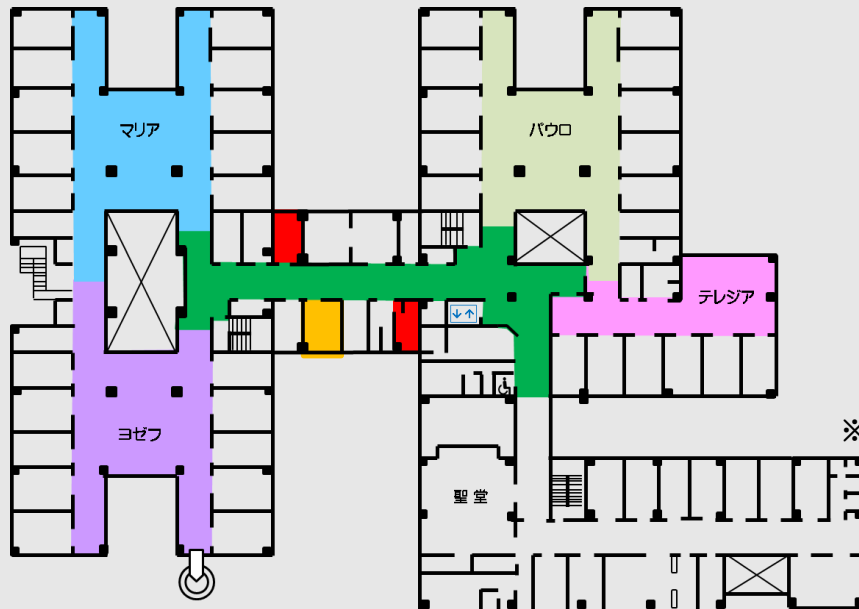
## 1階 モップがけ曜日 (火・木・土)



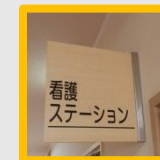
※但し、多目的ホールは、週1~2回



## 2階 モップがけ曜日 (月・水・金)



※但し、看護ステーションは、火・木曜日のみ



各ユニット



各階廊下



- \* 医療機器保管室
  - \* 職員休憩室
- (月・水・金)

- \* 玄関フロア
  - \* 男女更衣室
  - \* 用務員室
  - \* 宿直室
- (火・木・土)

- \* 看護ステーション (火・木)
- \* 多目的ホール (週1~2回)

## モップがけ

①各階ごとの用具を使用する



②曜日を確認してユニットに行く



③リビング全体をモップがけする



④廊下をモップがけする



⑤男子更衣室をモップがけする



⑥女子更衣室をモップがけする



⑦玄関フロア（応接セット周り）をモップがけする



⑧職員休憩室をモップがけする



⑨医療機器保管室をかける



⑩多目的ホールをかける



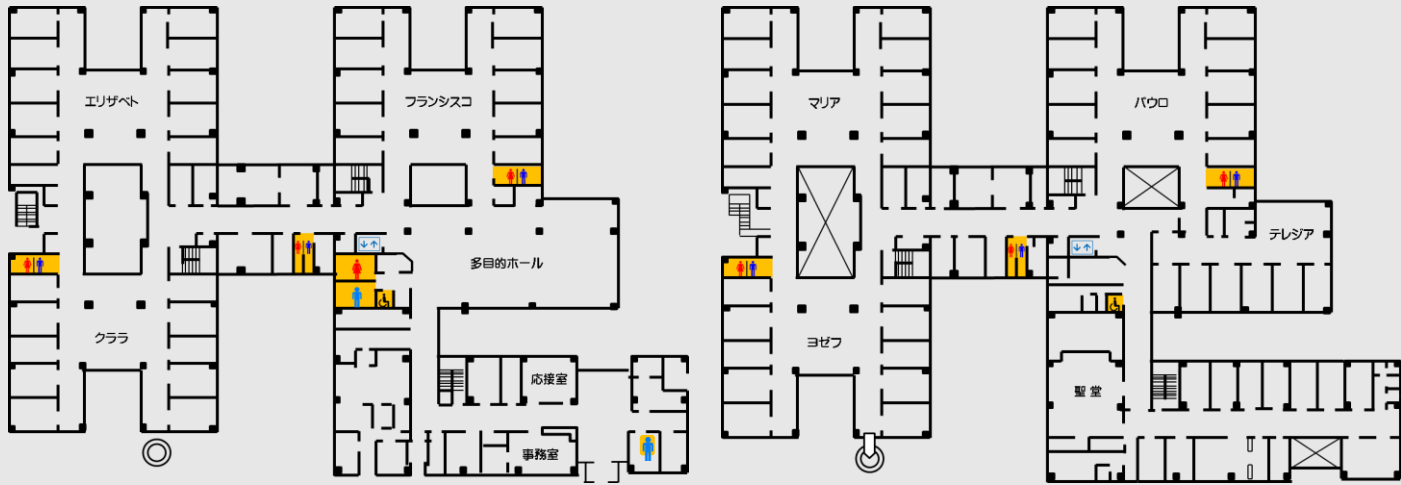
⑪看護ステーションをかける





# 清掃 (トイレ)

## トイレ



1 階

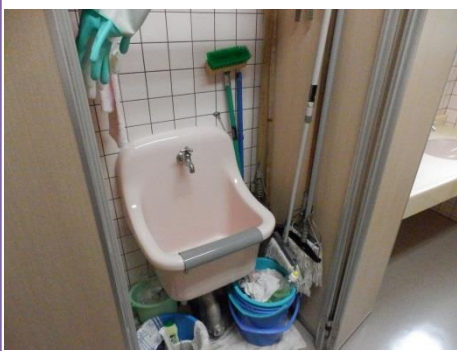
ユニット…2  
多目的ホール…1  
休憩室…1 宿直室…1

2 階

ユニット…2  
中央…1  
休憩室…1

## 清掃 (トイレ)

①女子トイレの用具室を開ける



②箱から手袋を取る



③手袋をつける



④さらにゴム手袋をつける



⑤用具一式を用意する



⑥洗面台用のスポンジを用意する



# 清掃 (トイレ)

## 洗面台 (トイレ)

⑦ クレンザーを使う



⑧ 洗剤を10円玉サイズでつける



⑨ 洗面器を掃除する



⑩ スポンジで水アカをとる



⑪ 水をつけながら泡を洗い流す



⑫ 洗面台用の雑巾を使用する



⑬ 洗面台を乾拭きする



⑭ 洗面器を拭く



⑮ 水栓金具を乾拭きする



⑯ 壁面のタイルを拭く



⑰ 全ての鏡を拭く



⑱ ハンドドライヤーを拭く



# 清掃 (トイレ)

## 便器 (トイレ)

①ペーパーの在庫確認をする



②補充する(予備は1個)



③紙の端を三角に折る



④便器用のスポンジを用意する



⑤トイレハイターを使用する



⑥洗剤を10円玉サイズでつける



⑦便器の内側全体をこする



⑧裏面やノズル部分もこする



※くぼみや溝に汚れが溜まる

⑨レバーを引いて泡を洗い流す



※スポンジを使って洗い流す

⑩便座用の雑巾を使用する



⑪水洗いする (水拭き用)



⑫水タンク全体を拭く



※水洗レバーも拭く

## 便器／ゴミ出し (トイレ)

⑬フタの両面を拭く



⑭便座の両面を拭く



⑮便器土台を全て拭く



⑯床用の雑巾を使用する



⑰水洗いする (水拭き用)



⑱個室の床を拭く



⑲洗面台下、床全体を拭く



⑳用具室のビニール袋を取る



㉑ゴミ箱/汚物入れのゴミを回収



㉒ゴミ袋を持って屋外へ出る



㉓駐車場側のゴミ置き場へ行く



㉔ゴミを捨てる

