

上北地域県民局地域農林水産部 十和田家畜保健衛生所
上十三地区家畜衛生推進協議会
(一社)青森県畜産協会

0176-23-6235 (FAX 0176-23-3044)
0176-25-2362 (FAX 0176-23-3888)
017-722-4331 (FAX 017-731-1196)

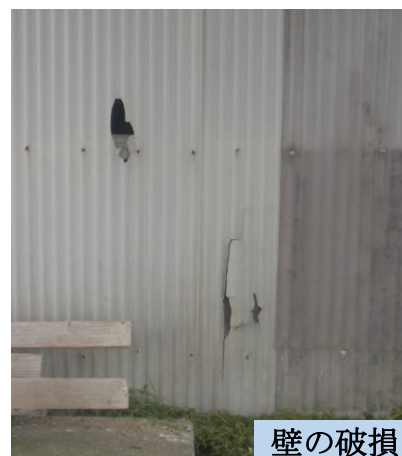
野生動物対策は きちんとできていますか？



金アミの破損



天井の破損



壁の破損



構造のすきま



伝染病は**何もないところから湧いて出る**ことはありません！

鶏が持ち込む、人が持ち込む、物に付いて持ち込まれる、

さらに、**野生動物が持ち込む**ことが主な原因です。

白鳥やカモは、鶏舎には入ってきません！ でもね、、、

野鳥の糞にさわったネズミ等は鶏舎に入ってくる可能性があります。

寒さが増し、暖かさやエサを求めてネズミ等の小動物が鶏舎に侵入するリスクが高くなります。 小動物の侵入が可能な破損箇所やスキマなどは速やかに補修するなど、侵入防止対策を徹底してください。

飼養衛生管理基準遵守を徹底し

家きんに異常が見られた場合は速やかに通報してください

上北地域県民局地域農林水産部 十和田家畜保健衛生所

平日:0176-23-6235 夜間・休日:090-6453-7023