



# 韓国で口蹄疫が続発!

今一度、発生予防を徹底しましょう!

韓国では、2018年3月に13か月ぶりに豚で口蹄疫（A型）の発生が確認されました。現在、我が国へ侵入するリスクが極めて高い状況が続いています。

過去の日本での発生をみると  
まず韓国で発生しています!



2000年 → 2000年

2002年

2010年 → 2010年  
2011年

2014年 → 現在  
現在

侵入する可能性  
は非常に高い!!

## 韓国における口蹄疫の発生状況 (2018年3月以降)

2018年4月2日現在

### 京畿道(2件)

3月26日 金浦(キンポ)市 豚 (A型)  
3月28日 金浦(キンポ)市 豚 (血清型検査中)

●:発生地点

発生確認件数:2件  
(A型:1件、血清型検査中:1件)

※日は症状の発現日又は検体の採取日  
(韓国農林畜産食品部資料より)

家畜に異状が見られたら  
青森家畜保健衛生所にご連絡ください

電話: 017-764-1744

FAX: 017-728-0335

夜間・休日: 090-2274-0474

## 発生予防の徹底をお願いします！

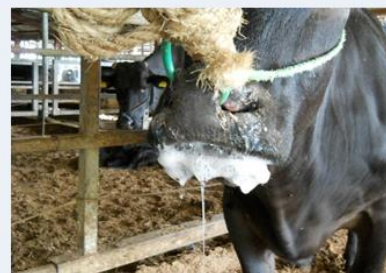
- 農場の出入口に看板を設置するなどにより、**関係者以外の立入を制限**しましょう。
- 農場に持ち込む**物品**や**出入りする車両の消毒**を徹底しましょう。
- 農場や畜舎の出入口に**踏込消毒槽等**を設置することにより、出入りする人の**靴底の消毒**を徹底しましょう。
- 従業員の方も含め、**口蹄疫が発生している国への渡航は可能な限り控える**とともに、これら国の**農場からの郵便物等は衛生管理区域に持ち込まない**ようにしましょう。
- 毎日、飼養家畜の健康観察**を行いましょう。



## 疑わしい症状は直ちに通報を！

口蹄疫は牛や豚などで発熱や食欲不振に始まり、後に**よだれ**を流したり、**口、ひづめ、乳房に水ぶくれ**ができるのが主な特徴です。

～牛の症状～



～豚の症状～



写真：宮崎県提供



**毎日必ず健康観察**し、これらの症状を見つけ次第、直ちに**獣医師**や最寄りの**家畜保健衛生所**に**連絡**しましょう。