

令和元年度

業 務 概 要

(平成30年度実績)

青森県障害者相談センター

所在地 青森県弘前市大字下白銀町14-2
(青森県弘前健康福祉庁舎 1階)

電 話 0172-32-8437

F a x 0172-34-6167

目 次

1 障害者相談センターの概要	
(1) 目的・沿革	1
(2) 名称・所在地	1
(3) 組織	2
(4) 業務内容	3
(5) 業務実施体系	4
2 身体障害者福祉業務	
(1) 相談・判定取扱状況	6
ア 取扱実人員	
イ 相談内容	
ウ 判定内容	
エ 判定書交付件数	
(2) 自立支援医療（更生医療）給付要否判定件数	8
(3) 補装具費支給要否判定件数	8
(4) 身体障害者手帳取扱状況	9
ア 新規交付の状況	
イ 身体障害者手帳交付者の状況	
ウ 身体障害者手帳交付者の割合	
(5) 身体障害者巡回診査及び更生相談実施状況	11
(6) 市町村身体障害者福祉及び知的障害者福祉担当職員研修	12
3 知的障害者福祉業務	
(1) 相談・判定取扱状況	13
ア 取扱実人員	
イ 相談内容	
ウ 判定内容	
エ 判定書交付件数	
(2) 愛護手帳（療育手帳）取扱状況	15
ア 新規交付の状況	
イ 愛護手帳交付者の状況	
ウ 愛護手帳交付者の割合	
(3) 来所相談及び巡回相談実施状況	16
資料一覧	17
資料1 市町村別 自立支援医療（更生医療）給付要否判定件数	18
資料2 市町村別 補装具費支給要否判定件数	19
資料3 市町村別 身体障害者手帳交付者数	20
資料4 市町村別 内部障害の内訳	23
資料5 年齢別 相談内容、判定内容内訳〔知的障害者福祉関係〕	26
資料6 市町村別 相談内容、判定内容内訳〔知的障害者福祉関係〕	26
資料7 市町村別 愛護手帳交付者数	28
資料8 関係機関名簿	29

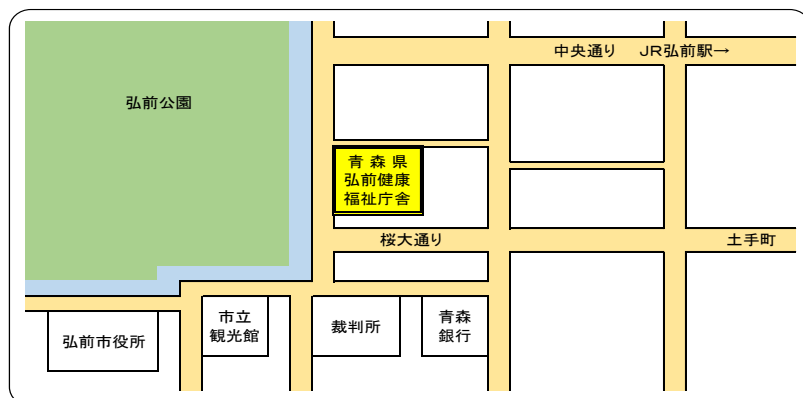
1 障害者相談センターの概要

(1) 目的・沿革

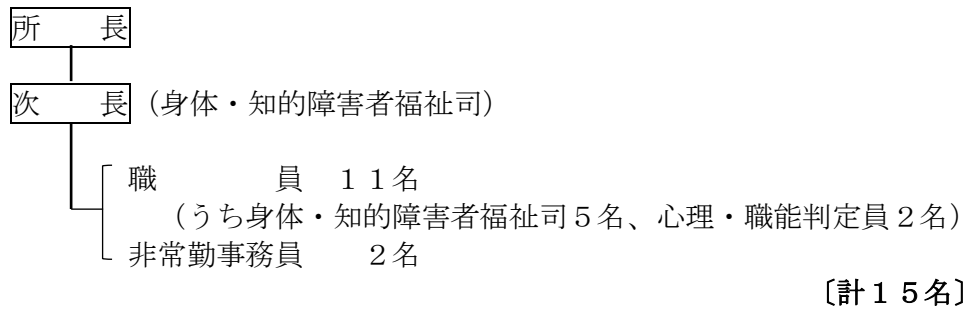
S29.2.10	「弘前市大字富田字豊原1の31」に身体障害者福祉法に基づく肢体不自由者更生施設として肢体に障害がある者を入所させ、身体の機能の回復をはかりながら、その更生に必要な職業技術を身につけるための職能訓練や生活指導を実施する「肢体不自由者更生指導所」を開設し、同所に同法に基づく「身体障害者更生相談所」を併設
S35.8.10	同所に精神薄弱者福祉法に基づく「精神薄弱者更生相談所」を併設
S39.11.21	「弘前市大字西城北一丁目3の7」に肢体不自由者更生指導所、身体障害者更生相談所、精神薄弱者更生相談所を新築移転
S5.4.1	身体障害者更生相談所に身体障害者福祉司を配置
H11.4.1	法改正により精神薄弱者更生相談所から「知的障害者更生相談所」へ名称変更
H13.3.31	肢体不自由者更生指導所を廃止
H14.4.1	知的障害者更生相談所に知的障害者福祉司を配置
H17.4.1	身体障害者更生相談所と知的障害者更生相談所を統合し「青森県障害者相談センター」と名称変更
H27.3.30	現在地に移転

(2) 名称、所在地

名 称 青森県障害者相談センター
所在地 青森県弘前市大字下白銀町14-2 青森県弘前健康福祉庁舎 1階
電 話 0172-32-8437
f a x 0172-34-6167



(3) 組織（平成31年4月1日現在）



- ※嘱託医（非常勤）8名
 ※嘱託判定員（非常勤）2名
 ※兼務判定員 19名（各子ども相談総室・福祉子ども総室）

区 分	一般事務	左のうち		嘱託医	嘱託判定員	兼務判定員	合 計
		身体・知的障害者福祉司	心理・職能判定員				
所 長	1						1
次 長	1	(1)					1
主 幹	2	(1)	(1)				2
主 査	4	(2)	(1)				4
主任専門員	1	(1)					1
主 事	3						3
専門員	1	(1)					1
非常勤事務員	2						2
兼務・嘱託				8	2	19	29
合計	15	(6)	(2)	8	2	19	44

嘱託医等

区 分	業務内容	所属	職名	氏名
嘱託医	耳鼻咽喉科	弘前大学大学院医学研究科	教授	松原 篤
嘱託医	整形外科	弘前大学大学院医学研究科	教授	石橋 恭之
嘱託医	整形外科	弘前大学大学院医学研究科	准教授	山本 祐司
嘱託医	整形外科	弘前大学医学部附属病院	講師	和田 簡一郎
嘱託医	内 科	弘前大学大学院医学研究科	准教授	中村 典雄
嘱託医	内 科	弘前大学大学院医学研究科	講師	横田 貴志
嘱託医	内 科	弘前大学大学院医学研究科	講師	藤田 雄
嘱託医	精神科	弘前大学大学院保健学研究科	教授	和田 一丸
嘱託判定員	心理判定	弘前大学教育学部	准教授	増田 貴人
嘱託判定員	心理判定	弘前大学教育学部	講師	松田 侑子

(4) 業務内容

ア 身体障害者関係

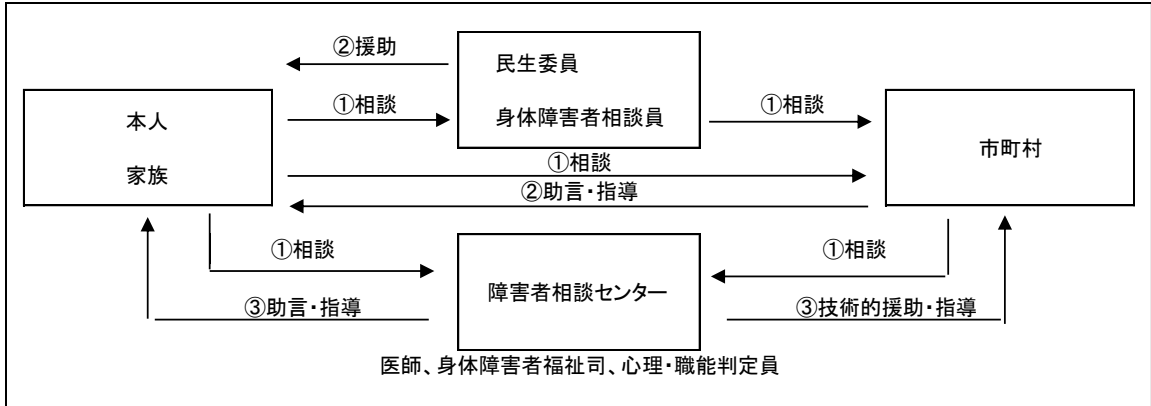
- (ア) 相談業務
身体障害者の更生援護のための各種相談、指導助言を行っている。
- (イ) 判定業務
市町村から依頼を受けた次のことに関して、医学的、心理学的及び職能的判定を行っている。
 - a 補装具の要否、処方、適合判定
 - b 自立支援医療（更生医療）要否判定
 - c 障害者総合支援法障害支援区分に関する判定
 - d 処遇意見に関する判定
- (ウ) 身体障害者手帳交付等事務
- (エ) 巡回診査及び更生相談
身体障害者の利便を図るため、肢体不自由について県内各地域を年1回巡回して身体障害者手帳診断書の作成、補装具要否意見書の作成等を行っている。
- (オ) 市町村等への援助指導
市町村身体障害者福祉担当職員研修会の開催
- (カ) 障害者支援施設の利用状況及び待機者に係る情報提供

イ 知的障害者関係

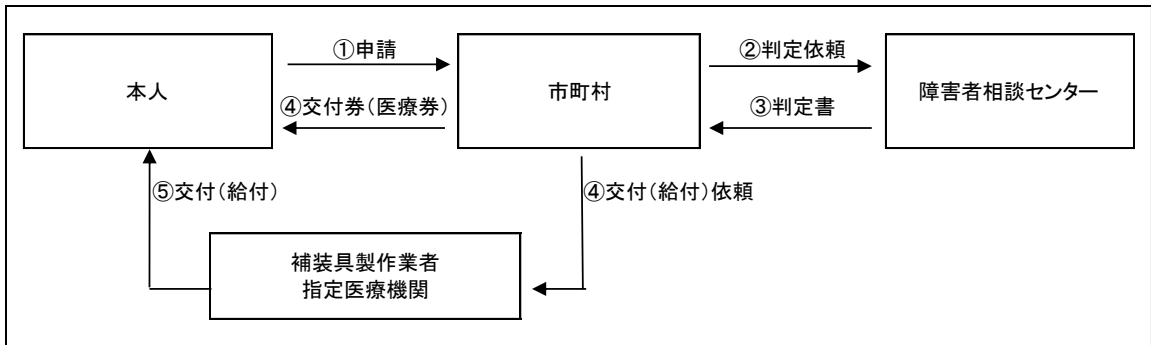
- (ア) 相談業務
知的障害者の福祉に関し、本人又は家族からの相談に応じ、指導助言を行っている。
- (イ) 判定業務
18歳以上の知的障害者に関して、市町村等から依頼を受けた次のことについて医学的、心理学的及び職能的判定を行っている。
 - a 愛護手帳（療育手帳）申請に関する判定
 - b 愛護手帳（療育手帳）再判定
 - c 障害者総合支援法障害支援区分に関する判定
 - d 職親委託に関する判定
 - e 処遇意見に関する判定
- (ウ) 愛護手帳（療育手帳）交付等事務
- (エ) 来所相談及び巡回相談
知的障害者の援護の利便のため、当センターにおいて又は、県内各地を巡回して、医学的、心理学的等の判定を行うとともに、援護に必要な総合相談に応じている。
- (オ) 市町村等への援助指導
市町村知的障害者福祉担当職員研修会の開催

(5) 業務実施体系

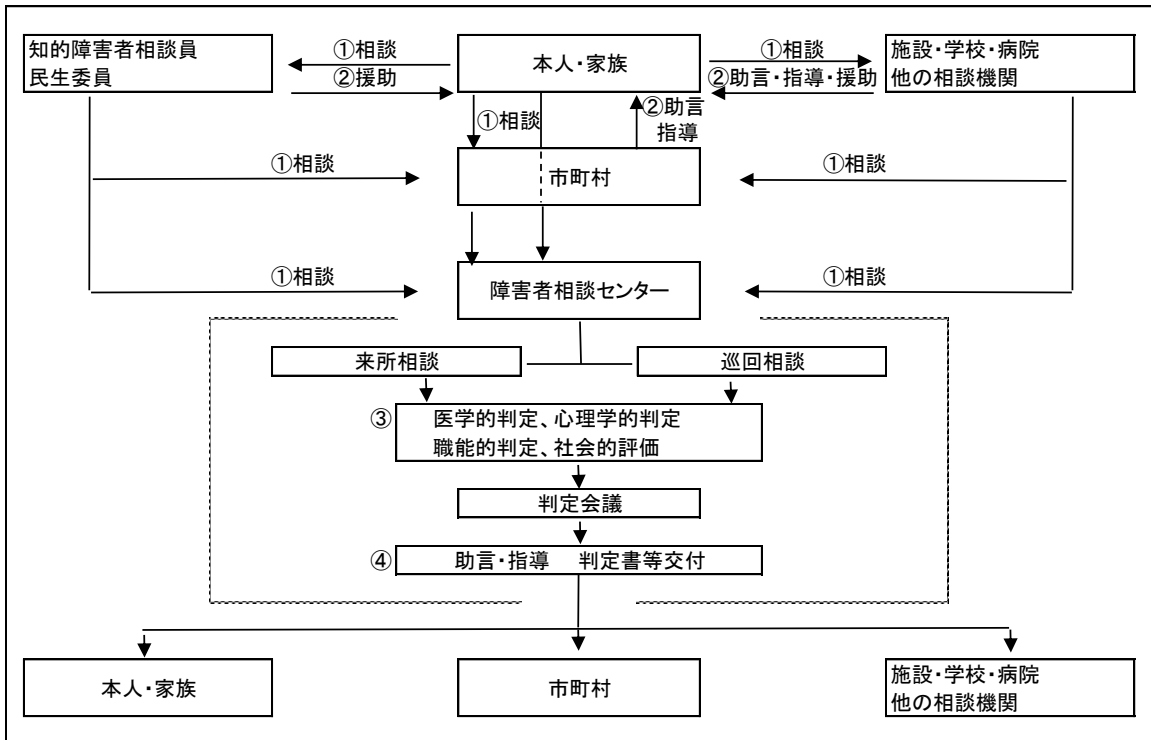
ア 相談、指導業務 (身体障害者関係)



イ 判定業務〔補装具、自立支援医療（更生医療）〕(身体障害者関係)



ウ 相談、判定業務 (知的障害者関係)



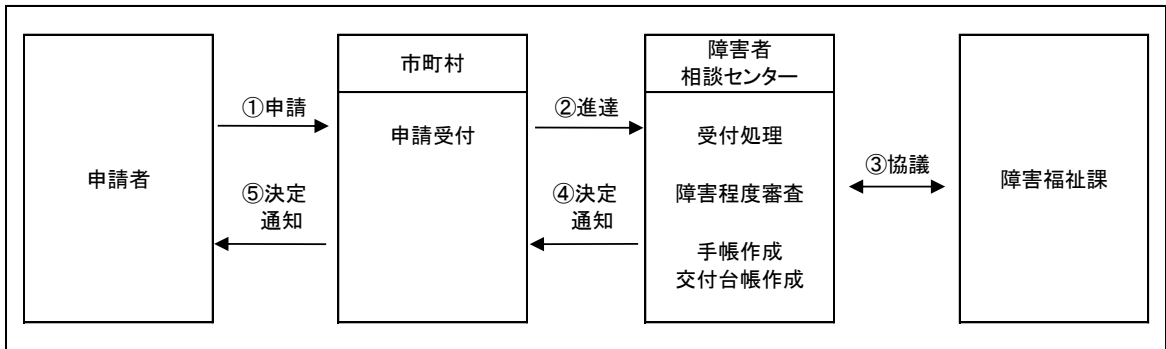
エ 心理判定業務（介護給付費等支給等）



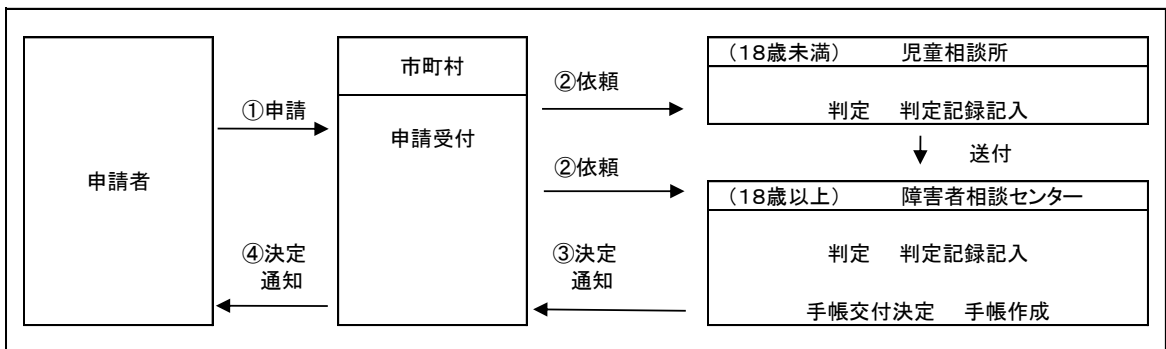
注 市町村において支給決定を行うに当たり、特に医学的、心理学的及び職能的意見を必要とする場合には、障害者相談センターへ意見依頼を行う

オ 手帳交付等事務

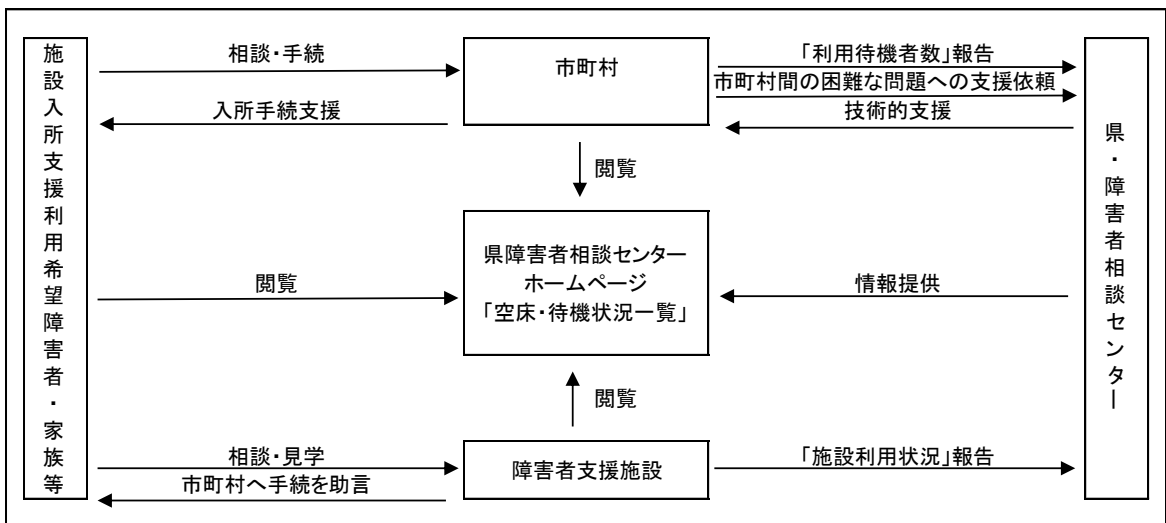
(ア) 身体障害者手帳



(イ) 愛護手帳（療育手帳）



カ 障害者支援施設利用状況及び待機者情報の提供



2 身体障害者福祉業務

(1) 相談、判定取扱状況（18歳未満を除く。）

ア 取扱実人員

取扱実人員は4,548人で、前年度に比べて138人増加した（対前年度比103.1%）。来所相談で74人、巡回相談で64人増加したものである。

平成27年度に大きく減少している理由は、更生医療において平成25年度に出された厚生労働省通知により、人工透析等の治療が長期に及ぶものの再認定において意見書の省略が可能となったためである。

また、平成29年1月から八戸市が中核市に移行したことに伴い、八戸市民に対する身体障害者手帳の交付・再交付、それに付随する業務を、八戸市が直接実施することになったため、更に減少している。

イ 相談内容

相談件数は4,611件で、前年度に比べて126件増加した（同102.8%）。

更生医療、医療に関する相談が24件減少し、補装具に関する相談が150件増加したものである。

相談内容は更生医療、医療に関するものが2,946件で最も多く、相談全体の63.9%を占めている。

第1表 相談取扱状況

年度	区分	取扱実人員	相談内容						計
			(来所) 更生医療 (巡回) 医療	補装具	職業	施設	生活	その他	
26	来所	6,988	5,028	1,960					6,988
	巡回	466	455	154					609
	計	7,454	5,483	2,114	0	0	0	0	7,597
27	来所	4,947	3,404	1,543					4,947
	巡回	425	297	212					509
	計	5,372	3,701	1,755	0	0	0	0	5,456
28	来所	4,764	3,021	1,743					4,764
	巡回	378	233	218					451
	計	5,142	3,254	1,961	0	0	0	0	5,215
29	来所	4,087	2,778	1,309					4,087
	巡回	323	192	206					398
	計	4,410	2,970	1,515	0	0	0	0	4,485
30	来所	4,161	2,713	1,448					4,161
	巡回	387	233	217					450
	計	4,548	2,946	1,665	0	0	0	0	4,611

福祉行政報告例 「第17 身体障害者更生相談所における処理」 報告実績から

ウ 判定内容

総判定件数は4,611件で、前年度に比べて126件増加した(同102.8%)。手帳交付要否診断が41件、補装具に関する判定が150件増加し、更生医療に関する判定が65件減少したものである。

判定内容は更生医療に関するものが2,713件で最も多く、判定全体の58.8%を占めている。

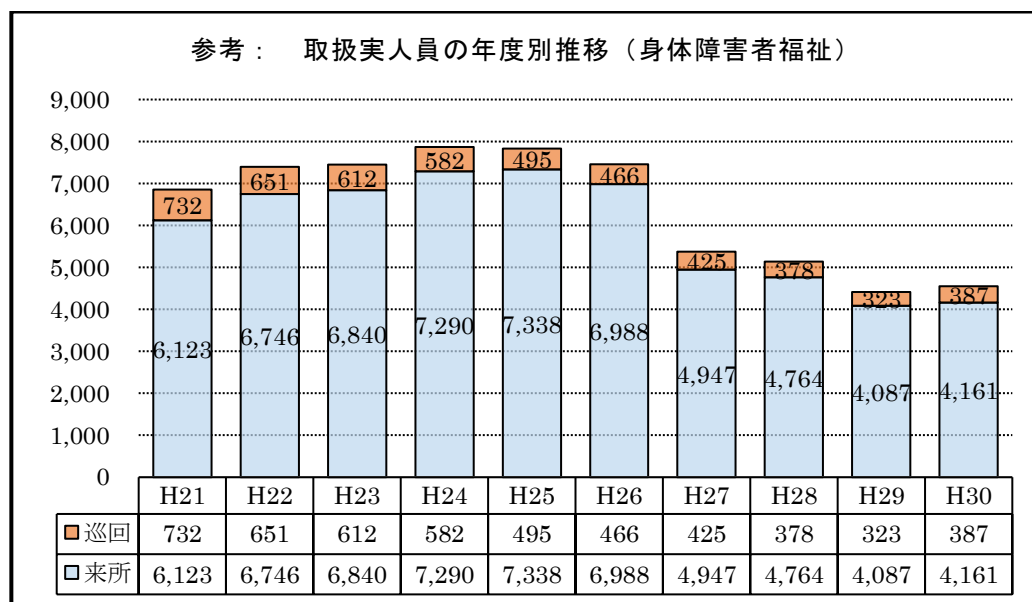
エ 判定書交付件数

判定書の交付件数は4,611件で、前年度に比べ126件増加した(同102.8%)。

第2表 判定内容及び判定書交付件数

年度	区分	判定内容							計	判定書交付件数
		手帳交付要否診断	医学的判定			心理判定	職能判定	その他の判定		
			更生医療	補装具	進行性筋萎縮症者療養給付					
26	来所		5,028	1,952					6,980	6,988
	巡回	315		208					523	494
	計	315	5,028	2,160	0	0	0	0	7,503	7,482
27	来所		3,404	1,543					4,947	4,947
	巡回	297		212					509	509
	計	297	3,404	1,755	0	0	0	0	5,456	5,456
28	来所		3,021	1,743					4,764	4,764
	巡回	233		218					451	451
	計	233	3,021	1,961	0	0	0	0	5,215	5,215
29	来所		2,778	1,309					4,087	4,087
	巡回	192		206					398	398
	計	192	2,778	1,515	0	0	0	0	4,485	4,485
30	来所		2,713	1,448					4,161	4,161
	巡回	233		217					450	450
	計	233	2,713	1,665	0	0	0	0	4,611	4,611

福祉行政報告例 「第17 身体障害者更生相談所における処理」 報告実績から



(2) 自立支援医療(更生医療) 給付要否判定件数(18歳未満を除く。)

総判定件数は2,713件で、前年度に比べ65件減少した(対前年度比97.7%)。

障害別では腎臓に関する判定が1,761件と最も多く、要否判定全体の64.9%を占めている。次いで、心臓854件、肢体不自由78件となっている。

腎臓の再認定の件数が、平成27年度から大きく件減少している理由は、平成25年に出された厚生労働省通知により、人工透析の再認定において意見書の省略が可能になったことに伴い、判定依頼件数が減少したためである。

第3表 自立支援医療(更生医療)給付要否判定件数

年度	心臓		腎臓		肝臓・免疫		肢体不自由		音声・言語 そしゃく		合計	
	新規	再認定	新規	再認定	新規	再認定	新規	再認定	新規	再認定	新規	再認定
26	828	0	949	3,017	9	45	169	8	0	3	1,955	3,073
	計 828		計 3,966		計 54		計 177		計 3		計 5,028	
27	795	17	767	1,698	7	22	80	17	0	1	1,649	1,755
	計 812		計 2,465		計 29		計 97		計 1		計 3,404	
28	755	0	583	1,569	12	16	84	1	0	1	1,434	1,587
	計 755		計 2,152		計 28		計 85		計 1		計 3,021	
29	805	0	632	1,201	12	18	105	5	0	0	1,554	1,224
	計 805		計 1,833		計 30		計 110		計 0		計 2,778	
30	737	117	512	1,249	11	9	70	8	0	0	1,330	1,383
	計 854		計 1,761		計 20		計 78		計 0		計 2,713	

(資料1)市町村別 自立支援医療(更生医療)給付要否判定件数

(3) 補装具費支給要否判定件数(18歳未満を含み、巡回診査分を除く。)

総判定件数は1,448件で、前年度に比べ139件増加した(対前年度比110.6%)。

要否判定は995件で前年とほぼ同数であった。

補装具の種類別では下肢装具が351件と最も多く、要否判定全体の35.3%を占めている。次いで、補聴器283件、車椅子193件となっている。

また、18歳未満の者に係る判定件数は、要否判定、適合判定を合わせて660件となっている。

第4表 補装具費支給要否判定件数

年度	要否判定															計	適合判定	合計
	義手	モ義手 ユラ	義足	モ義足 ユラ	上肢装具	下肢装具	体幹装具	装置 座位保持	車椅子	電動車椅子	補聴器	眼鏡	意思伝達装置	重度障害者用	その他			
26	14	0	21	78	11	549	20	103	313	37	390	0	14	5	1,555	605	2,160	
27	9	0	13	86	6	449	33	114	310	44	306	0	21	17	1,408	462	1,870	
28	3	0	39	62	11	376	12	38	208	30	348	0	14	1	1,142	601	1,743	
29	7	0	0	74	10	335	12	20	176	32	317	0	9	4	996	313	1,309	
30	2	0	46	25	9	351	11	27	193	26	283	4	15	3	995	453	1,448	

(資料2)市町村別 補装具費支給要否判定件数

(4) 身体障害者手帳取扱状況（18歳未満を含む。）

ア 新規交付の状況

青森県では当センターと中核市である青森市と八戸市が身体障害者手帳の交付事務を行っている。（八戸市は平成29年1月に中核市へ移行した。）

当センターにおける平成30年度の新規交付件数は1,967件で前年度に比べ68件増加した（対前年度比103.6%）。

等級変更、紛失等による再交付は1,894件で前年度に比べ146件増加した（同108.4%）。

新規交付件数のうち18歳未満が40件、18歳以上が1,927件となっている。

障害区分別では内部障害が1,129件と最も多く、新規交付全体の57.4%を占めている。次いで、肢体不自由が539件となっている。

第5表 身体障害者手帳取扱件数
（青森市と平成29年1月からの八戸市を除く）

年度	新規交付	再交付	合計
26	2,820	2,292	5,112
27	2,638	2,139	4,777
28	2,429	2,025	4,454
29	1,899	1,748	3,647
30	1,967	1,894	3,861

〔参考〕身体障害者手帳新規交付件数
（八戸市は平成29年1月からの数値）

年度	青森市	八戸市
26	866	
27	728	
28	736	130
29	696	583

〔出典
厚生労働省統計情報部「福祉行政報告例」〕

第6表 新規交付の内訳（青森市と平成29年1月からの八戸市を除く）

年度	区 分	視覚障害	聴覚平衡 機能障害	音声言語 そしゃく 機能障害	肢体不自由	内部障害	合計
26	18歳未満	0	3	0	30	18	51
	18歳以上	110	224	29	1,000	1,406	2,769
	計	110	227	29	1,030	1,424	2,820
27	18歳未満	3	7	0	37	19	66
	18歳以上	115	206	28	775	1,448	2,572
	計	118	213	28	812	1,467	2,638
28	18歳未満	1	4	0	34	15	54
	18歳以上	100	212	21	758	1,284	2,375
	計	101	216	21	792	1,299	2,429
29	18歳未満	4	8	0	25	8	45
	18歳以上	77	148	18	519	1,092	1,854
	計	81	156	18	544	1,100	1,899
30	18歳未満	1	0	0	30	9	40
	18歳以上	111	163	24	509	1,120	1,927
	計	112	163	24	539	1,129	1,967

（2つ以上の重複する場合は、主たる障害に計上）

イ 身体障害者手帳交付者の状況

青森市と八戸市を含めた県内の身体障害者手帳交付者は、平成31年3月31日現在56,981人で、前年度とほぼ同数となっている。

肢体不自由によるものが29,044人で最も多く、手帳交付者全体の51.0%を占めている。次いで、内部障害19,130人となっている。

内部障害の内訳は、心臓機能障害が11,737人で最も多く、内部障害全体の61.4%を占めている。次いで、じん臓機能障害3,971人、ぼうこう・直腸機能障害2,662人となっている。

平成29年度に手帳交付者数が大きく減少した理由は、マイナンバー制度における副本登録に伴い、データクレンジングを行ったためである。

第7表 身体障害者手帳交付者数 各年度末現在

等級 年度	視覚障害							聴覚・平衡機能障害						
	1	2	3	4	5	6	計	1	2	3	4	5	6	計
26	1,525	966	237	257	411	378	3,774	76	1,376	646	1,164	27	1,978	5,267
27	1,452	938	227	249	403	356	3,625	68	1,327	618	1,142	24	1,899	5,078
28	1,438	920	229	247	414	344	3,592	70	1,303	610	1,167	24	1,948	5,122
29	1,377	851	202	236	390	301	3,357	88	1,260	588	1,117	24	1,840	4,917
30	1,406	864	201	240	394	286	3,391	85	1,235	572	1,172	20	1,836	4,920

等級 年度	音声・言語機能障害							肢体不自由						
	1	2	3	4	5	6	計	1	2	3	4	5	6	計
26	14	21	358	159			552	8,993	7,030	5,913	8,246	2,342	1,087	33,611
27	13	19	356	152			540	8,505	6,727	5,584	7,893	2,267	1,079	32,055
28	14	22	350	150			536	8,279	6,598	5,438	7,756	2,331	1,104	31,506
29	13	20	321	145			499	7,665	6,202	5,022	7,297	2,262	1,057	29,505
30	13	16	319	148			496	7,556	6,122	4,840	7,159	2,308	1,059	29,044

等級 年度	内部障害							合計						
	1	2	3	4	5	6	計	1	2	3	4	5	6	計
26	13,155	97	2,802	3,482			19,536	23,763	9,490	9,956	13,308	2,780	3,443	62,740
27	12,863	108	2,802	3,516			19,289	22,901	9,119	9,587	12,952	2,694	3,334	60,587
28	12,852	114	2,881	3,672			19,519	22,653	8,957	9,508	12,992	2,769	3,396	60,275
29	12,241	137	2,759	3,564			18,701	21,384	8,470	8,892	12,359	2,676	3,198	56,979
30	12,348	141	2,869	3,772			19,130	21,408	8,378	8,801	12,491	2,722	3,181	56,981

(資料3)市町村別 身体障害者手帳交付者数

第8表 内部障害の内訳

等級 年度	心臓機能障害					じん臓機能障害					呼吸器機能障害				
	1	2	3	4	計	1	2	3	4	計	1	2	3	4	計
26	9,387	48	1,895	809	12,139	3,350	18	451	80	3,899	318	6	322	143	789
27	9,174	43	1,915	820	11,952	3,318	23	465	102	3,908	274	5	294	127	700
28	9,160	45	1,935	841	11,981	3,316	25	551	108	4,000	275	4	279	124	682
29	8,601	52	1,941	938	11,532	3,292	29	470	78	3,869	236	5	224	99	564
30	8,583	65	2,041	1,048	11,737	3,406	23	466	76	3,971	239	5	218	103	565

等級 年度	ぼうこう・直腸機能障害					小腸機能障害					免疫機能障害				
	1	2	3	4	計	1	2	3	4	計	1	2	3	4	計
26	13	2	120	2,423	2,558	14	0	3	13	30	20	18	8	11	57
27	13	3	114	2,440	2,570	11	1	2	13	27	19	21	9	11	60
28	11	3	102	2,567	2,683	12	1	2	14	29	19	24	10	13	66
29	17	14	106	2,413	2,550	13	2	4	15	34	18	26	12	17	73
30	21	13	121	2,507	2,662	14	1	3	14	32	18	26	15	19	78

等級 年度	肝臓機能障害					合計				
	1	2	3	4	計	1	2	3	4	計
26	53	5	3	3	64	13,155	97	2,802	3,482	19,536
27	54	12	3	3	72	12,863	108	2,802	3,516	19,289
28	59	12	2	5	78	12,852	114	2,881	3,672	19,519
29	64	10	2	3	79	12,241	138	2,759	3,563	18,701
30	67	8	5	5	85	12,348	141	2,869	3,772	19,130

(資料4)市町村別 内部障害の内訳

ウ 身体障害者手帳保持者の割合

平成30年度末現在で、県内では人口千人当たり45.33人が身体障害者手帳の交付を受けている。全国平均では、平成29年度末現在で人口千人当たり41.04人が交付を受けている。

第9表 身体障害者手帳交付者割合

年度	全国			青森県		
	手帳交付者 (3月31日現在)	人口 (3月1日現在)	人口千人当 りの交付者	手帳交付者 (3月31日現在)	人口 (3月1日現在)	人口千人当 りの交付者
26	5,227,529	125,285,003	41.73	62,740	1,316,886	47.64
27	5,194,473	125,172,506	41.50	60,587	1,303,776	46.47
28	5,148,082	124,831,145	41.24	60,275	1,288,791	46.77
29	5,107,524	124,437,970	41.04	56,979	1,273,573	44.74
30				56,981	1,257,081	45.33

出典 身体障害者手帳交付者 全国 厚生労働省統計情報部「福祉行政報告例」
 人口 全国 総務省統計局「人口推計-日本人人口」
 青森県 青森県統計分析課「青森県の推計人口」

(5) 身体障害者巡回診査及び更生相談実施状況

身体障害者(肢体不自由)に対し、県内を巡回して医学的判定を行い、併せてその更生に必要な総合的相談に応じ、社会的更生の方法を指導、援護することを目的に「身体障害者巡回診査及び更生相談」を開催している。

10会場で延べ33人の依頼医師が担当し、総数400人の身体障害者手帳や補装具等に関する診査に対応した。

[平成30年度実績]

実施月日	会場	取扱人員
7月 2日	むつ来さまい館	33
	弘前市身体障害者福祉センター	54
7月 3日	野辺地町健康増進センター	33
	鱒ヶ沢町山村開発センター	13
7月 4日	十和田市役所新館5階	40
	五所川原市民学習情報センター	78
7月 5日	八戸福祉体育館	77
	平川市健康センター	20
7月 6日	三沢市総合社会福祉センター	40
	青森市福祉増進センター しあわせプラザ	12
	計	400

(6) 市町村身体障害者福祉及び知的障害者福祉業務担当職員基礎研修会

県内市町村の担当職員を対象として、実務に必要な基礎的知識の習得及び、資質の向上を図ることを目的に研修を実施している。

開催月日 平成30年5月31日(木)・6月1日(金)

場 所 青森県庁西棟8階 大会議室

出席者 市町村新任職員等 2日間延べ110名

研修内容

- 障害者総合支援法について
- 交通事故被害者援護制度について
- 知的障害者の判定について
- 愛護手帳及び巡回・来所相談について
- 特別障害者手当等支給事務について
- 身体障害者手帳について
- 身体障害者巡回診査・更生相談について
- 青森県視覚障害者情報センターについて
- 自立支援医療費(更生医療)について
- 補装具費支給事務について
- 軽度・中等度難聴児補聴器について
- ヘルプマークについて

3 知的障害者福祉業務

(1) 相談・判定取扱状況

ア 取扱実人員

取扱実人員は505人で、前年度に比べて39人減少した（対前年度比92.8%）。来所相談が16人、巡回相談が23人減少したものである。

イ 相談内容

相談件数は505件で、前年度に比べて59件減少した（同89.5%）。

愛護手帳（療育手帳）に関する相談が42件減少している。

相談内容は愛護手帳に関するものが新規、再判定を合わせて328件で最も多く、相談全体の65.0%を占めている。

その他の相談174件には、本人、保護者宛での「判定書」交付に関する相談が含まれている。当センターで実施した判定結果について、本人、保護者からの申請により「判定書」を交付しており、これは障害基礎年金の診断書作成や、成年後見制度申立てをする際の補助的な資料として用いられる。また、本人の状態をよく理解するための資料として利用されている。

ウ 判定内容

総判定件数は725件で、前年度に比べ134件減少した（同84.4%）。

医学的判定が48件減少し、心理判定と職能判定がそれぞれ43件減少したものである。

判定内容は心理判定及び、職能判定がそれぞれ320件で最も多く、合わせて判定全体の88.3%を占めている。

エ 判定書交付件数

判定書の交付総件数は500件で、前年度に比べ46件減少した（同91.6%）。

第10表 相談取扱状況

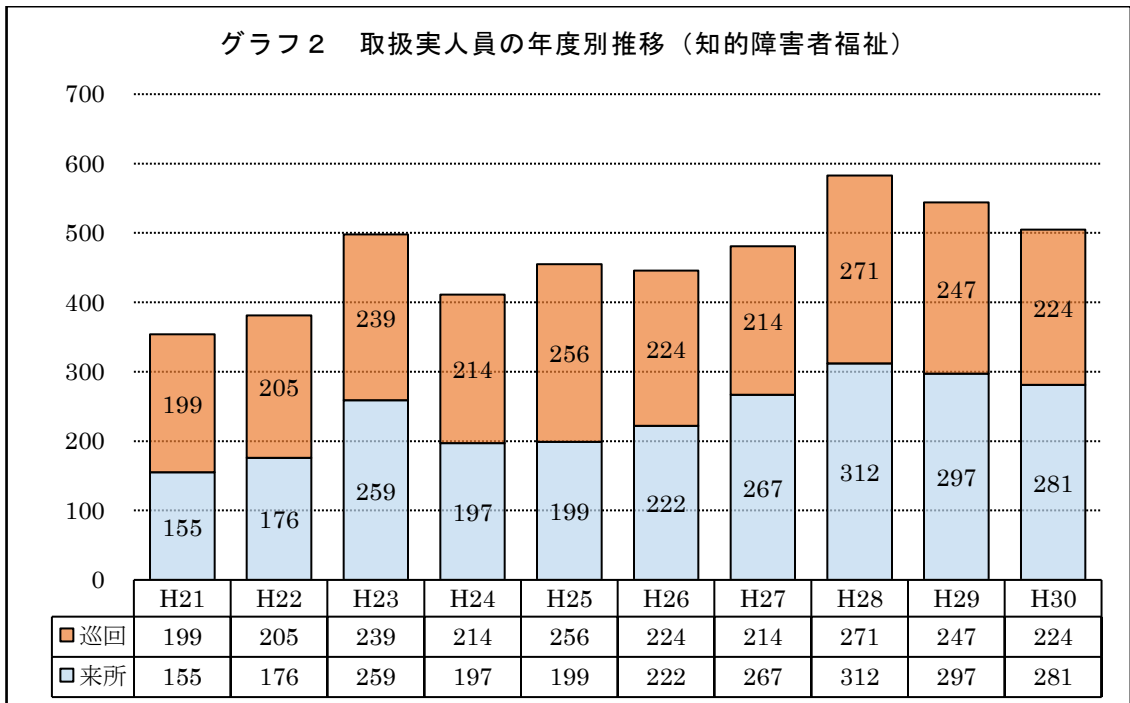
年度	区分	取扱 実人員	相談内容								計	
			施設	職親 委託	職業	医療 保健	生活	教育	愛護手帳			その他
									新規	再判定		
26	来所	224	1				3		32	56	132	224
	巡回	222							54	168		222
	計	446	1	0	0	0	3	0	86	224	132	446
27	来所	267					2		35	78	156	271
	巡回	214							66	148		214
	計	481	0	0	0	0	2	0	101	226	156	485
28	来所	312	1		1	2	6		43	85	180	318
	巡回	271							76	195		271
	計	583	1	0	1	2	6	0	119	280	180	589
29	来所	297	2		2	2	3		53	70	183	315
	巡回	247		2					84	163		249
	計	544	2	2	2	2	3	0	137	233	183	564
30	来所	281	1			1	1		26	78	174	281
	巡回	224							65	159		224
	計	505	1	0	0	1	1	0	91	237	174	505

第11表 判定内容及び判定書交付件数

年度	区分	判定内容				計	判定書交付件数			
		医学的判定	心理判定	職能判定	その他		愛護手帳		その他	計
							新規	再判定		
26	来所	31	89	89		209	32	56	131	219
	巡回	51	222	222		495	54	168		222
	計	82	311	311	0	704	86	224	131	441
27	来所	33	112	112		257	34	77	156	267
	巡回	66	214	214		494	66	148		214
	計	99	326	326	0	751	100	225	156	481
28	来所	40	125	125		290	40	85	180	305
	巡回	76	271	271		618	76	193		269
	計	116	396	396	0	908	116	278	180	574
29	来所	50	116	116		282	50	66	181	297
	巡回	83	247	247		577	84	163	2	249
	計	133	363	363	0	859	134	229	183	546
30	来所	24	102	102		228	25	78	173	276
	巡回	61	218	218		497	65	159		224
	計	85	320	320	0	725	90	237	173	500

(資料5) 年齢別 相談内容、判定内容内訳

(資料6) 町村別 相談内容、判定内容内訳



(2) 愛護手帳（療育手帳）取扱状況

ア 新規交付の状況

平成30年度の新規交付件数は、昨年と同じ415件であった。
 新規交付件数のうち18歳未満が330件、18歳以上が85件となっている。
 障害程度別では、A（重度）が38件、B（中軽度）が377件となっている。

第12表 愛護手帳新規交付者数

年度	交付者数	内訳			
		児者別		障害程度別	
		18歳未満	18歳以上	A(重度)	B(中軽度)
26	349	275	74	28	321
27	408	318	90	59	349
28	423	314	109	41	382
29	415	291	124	40	375
30	415	330	85	38	377

イ 愛護手帳交付者の状況

当センターでは、平成21年度から愛護手帳の交付事務を行っている。
 県内の愛護手帳交付者は、平成31年3月31日現在13,171人で、前年度に比べ278人増加した（同102.2%）。
 うち18歳未満は2,466人、18歳以上は10,705人となっている。障害程度別では、A（重度）が5,039人、B（中軽度）が8,132人となっている。

第13表 愛護手帳交付者数

各年度末現在

年度	交付者数	内訳			
		18歳未満		18歳以上	
		A(重度)	B(中軽度)	A(重度)	B(中軽度)
26	12,045	717	1,594	4,283	5,451
27	12,323	715	1,657	4,283	5,668
28	12,609	688	1,664	4,324	5,933
29	12,893	665	1,721	4,357	6,150
30	13,171	660	1,806	4,379	6,326

(資料7) 市町村別 愛護手帳交付者数

ウ 愛護手帳交付者の割合

平成30年度末現在で、県内では人口千人当たり10.48人が手帳の交付を受けている。
 全国平均では、平成29年度末現在で人口千人当たり8.68人が交付を受けている。

第14表 愛護手帳(療育手帳)交付者割合

年度	全国			青森県		
	手帳交付者 (3月31日現在)	人口 (3月1日現在)	人口千人当 りの交付者	手帳交付者 (3月31日現在)	人口 (3月1日現在)	人口千人当 りの交付者
26	974,898	125,285,003	7.78	12,045	1,316,886	9.15
27	1,009,232	125,172,506	8.06	12,323	1,303,776	9.45
28	1,044,573	124,831,145	8.37	12,609	1,288,791	9.78
29	1,079,938	124,437,970	8.68	12,893	1,273,573	10.12
30				13,171	1,257,081	10.48

出典 手帳交付者 全国 厚生労働省統計情報部「福祉行政報告例」
人口 全国 総務省統計局「人口推計-日本人人口」
青森県 青森県統計分析課「青森県の推計人口」

(3) 来所相談及び巡回相談実施状況

隔週月曜日若しくは火曜日に来所相談を実施しているほか、知的障害者の援護の利便のため、県内を巡回して相談、判定を行っている。また、実施計画に加え、必要に応じて随時巡回相談を実施している。

平成30年度は計46回の巡回相談を実施した。

ア 来所相談

心理学的判定 原則として午前に実施
医学的判定 原則として午後に実施

イ 巡回相談

市町村名	会場	回数(回)	検査取扱数 (人)
青森市	青森市総合福祉センター	12	67
八戸市	八戸市総合福祉会館 八戸市身体障害者更生館 松平病院	21	90
五所川原市	五所川原市民学習情報センター	1	3
十和田市	十和田市立中央病院	3	12
三沢市	三沢市総合社会福祉センター	1	2
むつ市	下北文化会館 公済会館	6	25
七戸町	天間林保健センター	2	11
合計		46	210

資料一覧

- 資料 1 市町村別 自立支援医療（更生医療）給付要否判定件数
- 資料 2 市町村別 補装具費支給要否判定件数
- 資料 3 市町村別 身体障害者手帳交付者数
- 資料 4 市町村別 内部障害の内訳
- 資料 5 年齢別 相談内容、判定内容内訳〔知的障害者福祉関係〕
- 資料 6 市町村別 相談内容、判定内容内訳〔知的障害者福祉関係〕
- 資料 7 市町村別 愛護手帳交付者数
- 資料 8 関係機関名簿

資料1 市町村別自立支援医療(更生医療)給付要否判定件数

(平成30年度)

障害別 市町村別	心臓		腎臓		肝臓・免疫		肢体不自由		音声・言語 そしゃく		計		合計
	新規	再認定	新規	再認定	新規	再認定	新規	再認定	新規	再認定	新規	再認定	
青森市	205	51	100	9	3	1	1				309	61	370
弘前市	93	5	70	21							163	26	189
八戸市	127	36	92	121	2		44	4			265	161	426
黒石市	27		13	2							40	2	42
五所川原市	19		14	189	1	1					34	190	224
十和田市	19		26	121	1	2	4				50	123	173
三沢市	13		17	19			5				35	19	54
むつ市	62		28	17	1						91	17	108
つがる市	14		12	21							26	21	47
平川市	12	6	12	6							24	12	36
平内町			8	56							8	56	64
外ヶ浜町	10	4	3	10							13	14	27
今別町	1	1	2	15							3	16	19
蓬田村				7							0	7	7
鱒ヶ沢町	10		2	10							12	10	22
深浦町	4		10	36			2				16	36	52
板柳町	5	1	2	39							7	40	47
中泊町	3	3	6	64	1						10	67	77
鶴田町	4	3	7	65							11	68	79
西目屋村											0	0	0
藤崎町	6	3	3	32							9	35	44
大鰐町	3	2	6	26		2					9	30	39
田舎館村	3	1	3	21							6	22	28
野辺地町	4		3	29							7	29	36
七戸町	7		5	9			2				14	9	23
おいらせ町	6		11	55			4				21	55	76
六戸町	1		5	15			1				7	15	22
横浜町			2								2	0	2
東北町	6		8	43	1		2				17	43	60
六ヶ所村	3		5	27							8	27	35
大間町	6		1	1							7	1	8
東通村	8		6	33							14	33	47
風間浦村	2		3	1							5	1	6
佐井村	3		4	1							7	1	8
三戸町	6		5	6							11	6	17
五戸町	14		12	48	1		5	4			32	52	84
田子町	1										1	0	1
南部町	15		2	26		3					17	29	46
階上町	11	1	3	41							14	42	56
新郷村	4		1	7							5	7	12
合計	737	117	512	1,249	11	9	70	8	0	0	1,330	1,383	2,713

資料2 市町村別補装具費支給要否判定件数

(平成30年度)

種類別 市町村別	要否判定														計	適合判定	合計
	義手	義手 モジュラー	義足	義足 モジュラー	上肢装具	下肢装具	体幹装具	装置 座位保持	車椅子	電動車椅子	補聴器	眼鏡	意思伝達装置 重度障害者用	その他			
青森市			21		4	88	1	9	49	4	42		7	1	226	104	330
弘前市			4	1		36	2	1	17		81			1	143	73	216
八戸市			1	19	2	89	1	3	46	3	39		2		205	108	313
黒石市			2			10		3	9	1	12		1		38	17	55
五所川原市			1			17		2	5	2	11				38	18	56
十和田市			3			8	2		9	1	4		2		29	20	49
三沢市			2			7		1	6		5				21	6	27
むつ市			2		1	15	1		8	1	15			1	44	17	61
つがる市						4			8	1	6				19	4	23
平川市					1	7			4	1	10				23	8	31
平内町				1		1					4				6		6
外ヶ浜町			1			2			1						4	2	6
今別町								1							1		1
蓬田村						4									4	4	8
鱒ヶ沢町					1	2		1	1	1	4				10		10
深浦町	2							1	2		4				9	1	10
板柳町			2			6					5				13	8	21
中泊町									3		2		1		6	1	7
鶴田町						5	1	3	3	1	2				15	8	23
西目屋村															0		0
藤崎町						4									4	5	9
大鰐町			1			2			1	1	4		1		10	6	16
田舎館村			1							1	4				6	1	7
野辺地町				1				1	2						4	1	5
七戸町				3		3	1		1		1				9	7	16
おいらせ町						7			3	1	2				13	8	21
六戸町						6			1		1				8	4	12
横浜町						1			1		1				3	1	4
東北町						1				1	1				3	1	4
六ヶ所村								1	1			4			6	1	7
大間町			1						1		1				3		3
東通村									3		1				4		4
風間浦村															0		0
佐井村									2						2		2
三戸町						4	1		2	2	2				11	7	18
五戸町			2			6	1		2	1	11				23	8	31
田子町			1			3				1			1		6	3	9
南部町						7					5				12		12
階上町			1			6			2	2	3				14	1	15
新郷村															0		0
合計	2	0	46	25	9	351	11	27	193	26	283	4	15	3	995	453	1,448

資料3 市町村別身体障害者手帳交付者数(1)

平成31年3月31日現在

市町村名	視覚障害						聴覚・平衡機能障害						音声・言語機能障害						肢体不自由						内部障害						合計									
	1	2	3	4	5	6	1	2	3	4	5	6	1	2	3	4	5	6	1	2	3	4	5	6	1	2	3	4	5	6	1	2	3	4	5	6				
	計	計	計	計	計	計	計	計	計	計	計	計	計	計	計	計	計	計	計	計	計	計	計	計	計	計	計	計	計	計	計	計	計	計	計	計				
青森市	3	2					5	11	4	2	3	20	1	67	23	11	14	10	54	179	22	11	13	46	92	36	26	30	10	57	251									
弘前市	3	1					4	4	4	1	2	11	0	40	15	7	3	2	4	71	18	4	9	31	61	19	16	13	2	6	117									
八戸市	1	2	1				5	12	3	2	5	22	0	45	39	4	15	5	4	112	23	1	10	9	43	68	53	19	27	5	10	182								
黒石市	224	132	29	43	39	31	498	22	183	56	141	2	158	562	4	1	45	19	69	1,440	856	554	1,085	420	130	4,465	1,958	23	405	597	2,983	3,648	1,195	1,855	461	319	8,567			
五所川原市	1						1	1	1	1	1	4	0	11	2		2			15	6		2	8	18	3	1	3	2	1	28									
十和田市	1						2	4			1	5	0	10	7	1	4	2	1	25	5	1	2	10	15	13	3	6	3	2	42									
三沢市	58	31	11	6	22	24	152	37	24	25	1	76	163	1	2	12	4	19	344	296	169	295	85	39	1,228	531	5	98	178	812	934	371	314	508	108	139	2,374			
むつ市	1						2	2	2	2	3	7	0	25	4	1		1	31	7		1	3	11	34	4	4	5	0	4	51									
つがる市	2						8	42	23	34	3	75	178	3	2	15	10	30	267	289	210	308	102	43	1,219	645	6	111	170	932	968	368	371	530	126	126	2,489			
平川市	37	23	3	9	15	12	99	2	45	16	52	1	74	190	1	15		16	146	189	158	201	61	24	779	327	3	86	116	532	512	261	278	378	77	110	1,616			
平内町	15	10	1	5	4	2	37	1	16	11	14	30	72	3	1		4	60	73	59	86	23	12	313	163	1	51	42	257	239	100	125	148	27	44	683				
今別町	3	2	2	3	1	1	12	7	4	5	13	30	2	2	2	1	2	3	10																					
薮田村							0					0	0	1				0	1																					
外ヶ浜町	11	3	3	3	1	21	2	9	8	11	13	43	3	2			5	36	44	34	50	19	12	195	94	1	12	29	136	143	57	57	95	22	26	400				
鱒ヶ沢町	13	7	4	3	9	3	39	1	14	6	14	22	57	2	1		3	55	71	70	79	31	9	315	142	2	19	36	199	211	94	101	133	40	34	613				

資料3 市町村別身体障害者手帳交付者数(2)

市町村名	視覚障害						聴覚・平衡機能障害						音声・言語機能障害						肢体不自由						内部障害						合計					
	1	2	3	4	5	6	計	1	2	3	4	5	6	計	1	2	3	4	5	6	計	1	2	3	4	5	6	計	1	2	3	4	5	6		
	1	2	3	4	5	6	計	1	2	3	4	5	6	計	1	2	3	4	5	6	計	1	2	3	4	5	6	計	1	2	3	4	5	6		
深浦町							0							0							0							0	0	0	0	0	0	0		
西目屋村							0							0							0							0	0	0	0	0	0	0		
藤崎町							0							0							0							0	0	0	0	0	0	0		
大鰐町							0							0							0							0	0	0	0	0	0	0		
田舎館村							0							0							0							0	0	0	0	0	0	0		
板柳町							0							0							0							0	0	0	0	0	0	0		
鶴田町							0							0							0							0	0	0	0	0	0	0		
中泊町							0							0							0							0	0	0	0	0	0	0		
野辺地町							0							0							0							0	0	0	0	0	0	0		
七戸町							0							0							0							0	0	0	0	0	0	0		
六戸町							0							0							0							0	0	0	0	0	0	0		
横浜町							0							0							0							0	0	0	0	0	0	0		
東北町							0							0							0							0	0	0	0	0	0	0		
六ヶ所村							0							0							0							0	0	0	0	0	0	0		
おいらせ町							0							0							0							0	0	0	0	0	0	0		

資料3 市町村別身体障害者手帳交付者数(3)

市町村名	視覚障害						聴覚・平衡機能障害						音声・言語機能障害						肢体不自由						内部障害						合計											
	1	2	3	4	5	6	1	2	3	4	5	6	1	2	3	4	5	6	1	2	3	4	5	6	1	2	3	4	5	6	1	2	3	4	5	6						
	計						計						計						計						計																	
大間町						0																																				
東通村						1																																				
風間浦村						0																																				
佐井村						0																																				
三戸町						0																																				
五戸町						1																																				
田子町						1																																				
南部町						0																																				
膳上町						1																																				
新郷村						0																																				
児						0																																				
者						4																																				
合計	1,406	864	201	240	394	286	3,391	85	1,235	572	1,172	20	1,836	4,920	13	16	319	148	0	0	496	7,556	6,122	4,840	7,159	2,308	1,059	29,044	12,348	141	2,869	3,772	19,130	21,408	8,378	8,801	12,491	2,722	3,181	56,981		

市町村名	心臓機能障害				じん臓機能障害				呼吸器機能障害				ぼうこう・直腸機能障害				小腸機能障害				免疫機能障害				肝臓機能障害				合計																									
	1	2	3	4	1	2	3	4	1	2	3	4	1	2	3	4	1	2	3	4	1	2	3	4	1	2	3	4	1	2	3	4	1	2	3	4	1	2	3	4	1	2	3	4										
	計	計	計	計	計	計	計	計	計	計	計	計	計	計	計	計	計	計	計	計	計	計	計	計	計	計	計	計	計	計	計	計	計	計	計	計	計	計	計	計	計	計	計	計										
青森市	18	9	8	35					0	2			2				2	5	7	1					1				0	1			1	22	0	11	13	46																
弘前市	12	3	5	20					0	2			2				1				2	4	3	9	6	6	24	10	3	4	20	2,860	40	738	744	4,382					4	18	0	4	9	1,444	12	410	469	2,335				
八戸市	19	8	5	32					0	2			2	1	1	4	7				1	1			1				0	1			1	23	1	10	9	43																
黒石市	188	38	28	254	73	16	3	92	10	6	5	21	6	5	21	3	71	74	1		1				1				1	2	2	274	0	64	108	446																		
五所川原市	3		1	4					0	2			2				1				0				0				0	1			1	6	0	2	8																	
十和田市	357	4	79	497	128	1	22	151	10	1	12	8	31	4	115	119					0	3			3	4	4	502	6	117	180	805																						
三沢市	3	1	4						0				0	1	1	2	5				0				0				0	1	5	1	2	2	10																			
むつ市	369	4	69	479	152	18	2	172	4	3	1	8	7	136	143		1	1	1	1	2	6			1	7	531	5	98	178	812																							
つがる市	219	1	32	31	283	78	5	83	10	11	6	27	1	2	74	77	1				1	1	1	1	2	1	310	2	51	111	474																							
平川市	6	1	1	8					0	1			1	2	2		2				0				0		7	0	1	3	11																							
平内町	465	3	74	40	582	169	1	18	4	192	7	11	6	24	2	7	120	129			0	2	1	3	2	2	645	6	111	170	932																							
今別町	3		1	4					0				0				0				0				0		3	0	0	1	4																							
蓬田村	230	2	62	48	342	90	10	100	6	10	6	10	16	3	66	69	1	1	1	1	2	1	1	2	1	1	327	3	86	116	532																							
外ヶ浜町	189	1	51	24	265	73	1	12	5	91	5	4	7	16	1	74	75	1			1	1	2	3	0	0	269	4	68	110	451																							
鎌ヶ沢町	119	1	39	16	175	40	7	47	4	4	2	10	1	24	25		0				0				0		163	1	51	42	257																							
今別町	46	8	3	57	10	2	1	13	1	1	13	1	1	9	10		0				0				0		57	0	11	13	81																							
外ヶ浜町	36	8	3	47	5	2	7		7	1	1	2	8	8			0				0				0		41	0	11	12	64																							
今別町	81	9	9	99	12	1	13	1	1	13	1	2	6	18	18		0				0				0		94	1	12	29	136																							
今別町	105	1	14	15	135	35	4	39	1	1	1	2	20	20	1		1	1	1	1	2	1	1	1	2	0	142	2	19	36	199																							

資料4 市町村別内部障害者の内訳(2)

平成31年3月31日現在

市町村名	心臓機能障害				じん臓機能障害				呼吸器機能障害				ぼうこう・直腸機能障害				小腸機能障害				免疫機能障害				肝臓機能障害				合計								
	1	2	3	4	1	2	3	4	1	2	3	4	1	2	3	4	1	2	3	4	1	2	3	4	1	2	3	4	1	2	3	4	1	2	3	4	
	計				計				計				計				計				計				計												
深浦町				0				0				0				0				0				0				0				0				0	
西目屋村	71	23	7	101	28	1	3	32			7	1	8				0				0				0				0				0	101	1	33	24
藤崎町	12	4	1	17	2	1	3	3	1	1			2				0				0				0				0	15	0	5	4				
大鰐町	123	35	10	168	26	1	4	34	2	2	4	8	1	28	29				0				0				0	152	1	42	45						
田舎館村	1			1				0				0	2	2												0	1	0	0	2				3			
板柳町	58	17	10	85	27	6	33	2	2	4	20	20				0				0				0	2	89	0	23	32	144							
鶴田町	2			2				0				0				0				0				0				0	2	0	0	2				2	
中泊町	46	15	5	66	27	1	2	30	3	1	4	23	23												0	1	77	0	17	30	124						
野辺地町	1			1				0	1	1			0				0				0				0	1	3	0	0	3			3				
七戸町	81	1	17	14	113	34	1	5	40	3	3	34	37				0				0				0	1	119	2	28	48	197						
六戸町	1			1				0				0				0				0				0				0	1	0	0	1				1	
横浜町	70	2	20	13	105	45	6	51	1	3	1	5	2	30	32				0				0				0	117	2	31	44	194					
東北町	1			1				0				0				0				0				0				0	0	0	0	1				1	
おいらせ町	93	2	26	14	135	33	6	39	1	2	1	4	1	25	26				0				0	1	129	2	35	40	206								
六ヶ所村	1			1				0				0				0				0				0				0	1	0	0	2				3	
おいらせ町	98	2	23	4	127	40	1	5	2	48	4	10	2	24	26				0				0	1	143	4	39	32	218								
七戸町	1			1				0				0				0				0				0				0	0	0	0	1				2	
六戸町	118	21	5	144	39	1	10	51	2	2	2	6	3	38	41				0				0	2	159	3	36	46	244								
横浜町	1			1				0				0				0				0				0				0	0	0	0	1				1	
六ヶ所村	61	2	16	5	84	10	3	13	3	3	1	7	1	11	12				0				0	1	74	2	25	17	118								
おいらせ町	1			1				0				0				0				0				0				0	0	0	0	0				0	
大鰐町	20	9	2	31	17	2	19	1	1	1	1	3	14											0	1	39	0	12	16	67							
板柳町	2			2				0				0				0				0				0				0	3	0	1	5				5	
鶴田町	139	24	12	175	48	2	9	59	4	1	1	6	49	49				0				0	1	191	2	35	62	290									
六ヶ所村	1			1				0				0				0				0				0				0	0	0	0	1				1	
おいらせ町	69	2	7	9	87	28	4	32	1	1	1	2	17	19				0				0	0	99	2	13	27	141									
深浦町	3			3				0				0				0				0				0				0	4	0	3	2				9	
藤崎町	109	1	30	13	153	52	6	60	3	1	1	5	1	35	36				0				0	1	165	1	38	53	257								

資料4 市町村別内部障害の内訳(3)

市町村名	心臓機能障害				じん臓機能障害				呼吸器機能障害				ぼうこう・直腸機能障害				小腸機能障害				免疫機能障害				肝臓機能障害				合計									
	1	2	3	4	計	1	2	3	4	計	1	2	3	4	計	1	2	3	4	計	1	2	3	4	計	1	2	3	4	計	1	2	3	4				
	1	2	3	4	計	1	2	3	4	計	1	2	3	4	計	1	2	3	4	計	1	2	3	4	計	1	2	3	4	計	1	2	3	4				
大間町					0					0					0					0					0					0								
大間町者	57	3	3	63	15	4			19	2	1	3	15	15					0					0					0	72	0	9	19					
東通村					2				0					0					0					0					0	1	0	1	0					
東通村者	83	1	7	96	24	1	1	26	2	2			14	14					0					0					2	109	1	10	20					
風間浦村					0				0					1					0					0					0	0	0	0	1					
風間浦村者	23	1	2	30	3	0	2	7	2	2			9	10					0					0					0	28	1	5	15					
佐井村					1				0					0					0					0					0	0	0	0	1					
佐井村者	30	4	3	37	14	1	15		15				10	10					0					0					0	44	0	4	14					
三戸町					1				0					0					0					0					0	0	0	1	0					
三戸町者	75	15	5	95	29	2		31	1	1	1	3	20	20					0					0					0	104	1	18	26					
五戸町					4				0					0					0					0					0	1	0	2	1					
五戸町者	124	1	29	159	56	6		62	4	1	5	5	32	33					0					0					3	185	3	38	47					
田子町					1				0					0					0					0					0	1	0	0	0					
田子町者	36	10	7	53	24			24	2	1	1	4	13	13					0					0					0	62	0	11	21					
南部町					0				0					1					0					0					0	0	0	0	1					
南部町者	121	24	17	162	45	1	3	50	4	3	7	7	40	40					0					0					3	171	4	30	58					
階上町					1				0					2					0					0					0	1	0	0	2					
階上町者	96	22	9	127	48	1	5	54	5	1	1	7	1	42	43				0					0					1	149	2	29	53					
新郷村					0				0					0					0					0					0	0	0	0	0					
新郷村者	22	7	3	32	9	1	10	1	1	1	2	2	4	4					0					0					0	32	0	9	7					
県合計	8,503	65	2,006	11,595	3,406	23	466	76	3,971	229	5	218	103	555	18	11	115	2,477	2,621	13	1	2	14	30	18	26	15	19	78	55	8	5	73	12,242	139	2,827	3,715	18,923
計	8,583	65	2,041	11,648	3,406	23	466	76	3,971	239	5	218	103	565	21	13	121	2,507	2,662	14	1	3	14	32	18	26	15	19	78	67	8	5	85	12,348	141	2,865	3,772	19,130

資料5 年齢別相談内容、判定内容内訳[知的障害者福祉関係] (平成30年度)

年齢	取扱 実人員	構成比 (%)	相談内容										判定内容				計			
			施設	職親 委託	職業	医療 保健	生活	教育	愛護手帳		その他	計	医学的 判定	心理 判定	職能 判定	その他 の判定				
									新規	再判定										
～19	309	61.2										16	203	219	90	15	217	217		449
20～29	102	20.2										21	20	41	61	19	38	38		95
30～39	18	3.6				1						8	4	12	4	6	10	10		26
40～49	45	8.9										25	8	33	12	24	32	32		88
50～59	23	4.6				1						16	1	17	5	16	17	17		50
60～	8	1.6										5	1	6	2	5	6	6		17
不明	0	0.0												0						0
合計	505	100.0	1	0	0	1	1	0	91	237	328	174	505	320	320	85	320	320	0	725

資料6 市町村別相談内容、判定内容内訳[知的障害者福祉関係](1) (平成30年度)

市町村名	取扱 実人員	相談内容										判定内容					計				
		施設	職親 委託	職業	医療 保健	生活	教育	愛護手帳		その他	計	医学的 判定	心理 判定	職能 判定	その他 の判定						
								新規	再判定												
青森市	105											17	48	65	40	105	17	65	65		147
弘前市	60											4	33	37	23	60	3	36	36		75
八戸市	94				1							19	45	64	29	94	15	59	59		133
黒石市	14												8	8	6	14		8	8		16
五所川原市	11											3	4	7	4	11	2	6	6		14
十和田市	19											6	9	15	4	19	6	15	15		36
三沢市	13				1							1	5	6	6	13	1	6	6		13
むつ市	22											5	13	18	4	22	5	18	18		41
つがる市	9											3	5	8	1	9	3	8	8		19
平川市	21											3	9	12	9	21	3	12	12		27
平内町	6												4	4	2	6		4	4		8
今別町	2											2		2		2	2	2	2		6
蓬田村	2											1	1	2		2	1	2	2		5
外ヶ浜町	5											2	2	4	1	5	2	4	4		10
鱒ヶ沢町	3											1	1	2	1	3	1	2	2		5
深浦町	3											1	2	3		3	1	3	3		7

資料6 市町村別相談内容、判定内容内訳〔知的障害者福祉関係〕(2) (平成30年度)

市町村名	取扱 実人員	相談内容										判定内容					計										
		施設	職親 委託	職業	医療 保健	生活	教育	愛護手帳		その他	計	医学的 判定	心理 判定	職能 判定	その他 の判定												
								新規	再判定																		
西目屋村																								0			
藤崎町	4											1	3									1	4			4	9
大鰐町	3												2										2				4
田舎館村	2												1										1				2
板柳町	8											1	3										1	4	4		9
鶴田町	6											1	1										2				5
中泊町	4											2	1										2	3			8
野辺地町	10											3	4										3	7			17
七戸町	6											1	2										1	3			7
六戸町	5											1	2										1	3			7
横浜町	1																										0
東北町	9											1	6										1	6			13
六ヶ所村																											0
おいらせ町	6												4														8
大間町	8											3	3										3	6			15
東通村	8											3	2										3	5			13
風間浦村	4											1	2										1	3			7
佐井村																											0
三戸町	3											2											2	2			6
五戸町	8											2	2										2	4			10
田子町	4												3											3			6
南部町	8												3										3	3			6
階上町	5											1	3										1	4			9
新郷村	2																										0
県外・不明	2												1											1			2
合計	505	1	0	0	1	1	1	0	0	91	237	328	174	505	85	320	320	0	0	0	725						

資料7 市町村別愛護手帳交付者数

平成31年3月31日現在

市町村名	交付者数	内訳			
		18歳未満		18歳以上	
		A(重度)	B(中軽度)	A(重度)	B(中軽度)
青森市	2,539	151	405	830	1,153
弘前市	1,519	91	196	510	722
八戸市	2,379	140	434	698	1,107
黒石市	334	13	31	109	181
五所川原市	574	26	75	199	274
十和田市	561	25	63	188	285
三沢市	376	25	65	112	174
むつ市	725	47	94	252	332
つがる市	364	20	42	145	157
平川市	340	13	45	112	170
平内町	123	3	5	47	68
今別町	66	0	2	28	36
蓬田村	35	1	3	10	21
外ヶ浜町	74	1	5	36	32
鱒ヶ沢町	127	4	9	48	66
深浦町	121	0	5	59	57
西目屋村	13	1	2	5	5
藤崎町	143	9	25	56	53
大鰐町	116	2	9	36	69
田舎館村	77	3	12	24	38
板柳町	114	4	13	45	52
鶴田町	125	4	11	54	56
中泊町	131	4	8	55	64
野辺地町	173	5	15	64	89
七戸町	156	3	16	51	86
六戸町	110	6	16	29	59
横浜町	68	1	6	25	36
東北町	231	6	16	78	131
六ヶ所村	125	5	9	55	56
おいらせ町	226	13	37	71	105
大間町	85	3	9	22	51
東通村	94	1	14	27	52
風間浦村	32	2	2	14	14
佐井村	32	0	3	13	16
三戸町	112	4	12	36	60
五戸町	231	7	29	58	137
田子町	90	4	12	30	44
南部町	242	10	22	88	122
階上町	151	1	29	43	78
新郷村	37	2	0	17	18
合計	13,171	660	1,806	4,379	6,326

資料8 関係機関名簿

(1) 県関係機関

名称	郵便番号	所在地	電話	F A X
青森県健康福祉部障害福祉課	030-8570	青森市長島1-1-1	017-734-9307	017-734-8092
青森県障害者相談センター	036-8356	弘前市大字下白銀町14-2	0172-32-8437	0172-34-6167
東青地域県民局地域健康福祉部				
福祉総室 (東地方福祉事務所)	030-0861	青森市長島2-10-3 青森フコク生命ビル	017-734-9950	017-734-8302
こども相談総室 (中央児童相談所)	038-0003	青森市石江字江渡5-1	017-781-9744	017-781-4175
中南地域県民局地域健康福祉部				
福祉総室 (中南地方福祉事務所)	036-8356	弘前市大字下白銀町14-2	0172-35-1622	0172-34-6201
こども相談総室 (弘前児童相談所)			0172-32-5458	0172-36-8726
三八地域県民局地域健康福祉部				
福祉総室 (三戸地方福祉事務所)	039-1101	八戸市大字尻内町字鴨田7	0178-27-4435	0178-27-4509
こども相談総室 (八戸児童相談所)			0178-27-2271	0178-27-2627
西北地域県民局地域健康福祉部				
福祉こども総室 (西北地方福祉事務所)	037-0046	五所川原市字栄町10	0173-35-2156	0173-35-2462
(五所川原児童相談所)			0173-38-1555	0173-38-4637
上北地域県民局地域健康福祉部				
福祉こども総室 (上北地方福祉事務所)	039-2594	七戸町字蛇坂55-1	0176-62-2145	0176-62-2454
(七戸児童相談所)			0176-60-8086	0176-60-8087
下北地域県民局地域健康福祉部				
福祉こども総室 (下北地方福祉事務所)	035-0073	むつ市中央一丁目3-33	0175-22-2296	0175-23-1103
(むつ児童相談所)			0175-23-5975	0175-23-5982

(2) 市福祉事務所

名称	担当課	郵便番号	所在地	電話	F A X
青森市福祉事務所	障がい者支援課	030-0801	青森市新町一丁目3-7	017-734-1111	017-734-5329
弘前市福祉事務所	障がい福祉課	036-8551	弘前市大字上白銀町1-1	0172-35-1111	0172-32-1166
八戸市福祉事務所	障がい福祉課	031-8686	八戸市内丸一丁目1-1	0178-43-2111	0178-22-4810
黒石市福祉事務所	福祉総務課	036-0396	黒石市大字市ノ町11-1	0172-52-2111	0172-52-7151
五所川原市福祉事務所	家庭福祉課	037-8686	五所川原市布屋町41-1	0173-35-2111	0173-35-9901
十和田市福祉事務所	生活福祉課	034-8615	十和田市西十二番町6-1	0176-23-5111	0176-22-7599
三沢市福祉事務所	障害福祉課	033-0011	三沢市幸町三丁目11-5	0176-51-8770	0176-53-2266
むつ市福祉事務所	障がい福祉課	035-8686	むつ市中央一丁目8-1	0175-22-1111	0175-22-5044
つがる市福祉事務所	福祉課	038-3192	つがる市木造若緑61-1	0173-42-2822	0173-42-4546
平川市福祉事務所	福祉課	036-0104	平川市柏木町藤山16-1	0172-44-1111	0172-44-0068

(3) 町村

	名称	担当課	郵便番号	所在地	電話	F A X
東津軽郡	平内町	福祉介護課	039-3393	平内町大字小湊字小湊63	017-755-2114	017-755-2145
	今別町	町民福祉課	030-1502	今別町大字今別字今別167	0174-35-3004	0174-35-2298
	蓬田村	健康福祉課	030-1211	蓬田村大字蓬田字汐越1-3	0174-27-2111	0174-27-3255
西	外ヶ浜町	福祉課	030-1308	外ヶ浜町字下蟹田43-2	0174-22-2941	0174-31-1060
	鱒ヶ沢町	福祉衛生課	038-2792	鱒ヶ沢町大字本町209-2	0173-72-2111	0173-72-2374
	深浦町	福祉課	038-2324	深浦町大字深浦字苗代沢84-2	0173-74-2117	0173-74-4415
中	西目屋村	住民課	036-1492	西目屋村大字田代字稲元144	0172-85-2804	0172-85-2590
	藤崎町	福祉課	038-3803	藤崎町大字西豊田1-1	0172-75-3111	0172-75-9605
	大鰐町	保健福祉課	038-0292	大鰐町大字大鰐字羽黒館5-3	0172-48-2111	0172-47-6742
南	田舎館村	厚生課	038-1113	田舎館村大字田舎館字中辻123-1	0172-58-2111	0172-58-4751
	板柳町	介護福祉課	038-3692	板柳町大字板柳字土井239-3	0172-73-2111	0172-73-2120
	鶴田町	町民生活課	038-3595	鶴田町大字鶴田字早瀬200-1	0173-22-2111	0173-22-6007
北	中泊町	福祉課	037-0392	中泊町大字中里字紅葉坂209	0173-57-2111	0173-57-3849
	野辺地町	介護・福祉課	039-3164	野辺地町字前田5-2	0175-65-1777	0175-64-8518
	七戸町	健康福祉課	039-2827	七戸町字森ノ上359-5	0176-68-4631	0176-68-3536
上北郡	六戸町	福祉課	039-2392	六戸町大字大落瀬字前谷地60	0176-55-3111	0176-55-3031
	横浜町	健康福祉課	039-4145	横浜町字寺下35	0175-78-2111	0175-78-2118

	名称	担当課	郵便番号	所在地	電話	F A X
下北郡	東北町	福祉課	039-2696	東北町字塔ノ沢山1-94	0176-56-3111	0175-63-2036
	六ヶ所村	福祉課	039-3212	六ヶ所村大字尾駁字野附475	0175-72-2111	0175-72-2604
	おいらせ町	介護福祉課	039-2192	おいらせ町中下田135-2	0178-56-4705	0178-56-4264
	大間町	住民福祉課	039-4692	大間町大字大間字奥戸下道20-4	0175-37-2111	0175-37-2478
	東通村	いきいき健康推進課	039-4222	東通村大字砂子又里17-2	0175-28-5800	0175-48-2510
	風間浦村	村民生活課	039-4502	風間浦村大字易国間字大川目28-5	0175-35-3111	0175-35-3733
三戸郡	佐井村	住民福祉課	039-4711	佐井村大字佐井字糠森20	0175-38-2111	0175-38-2492
	三戸町	住民福祉課	039-0198	三戸町大字在府小路町43	0179-20-1151	0179-20-1100
	五戸町	福祉課	039-1513	五戸町字古館21-1	0178-62-2111	0178-62-6317
	田子町	住民課	039-0292	田子町大字田子字天神堂平81	0179-20-7119	0179-32-4294
	南部町	健康福祉課	039-0595	南部町大字下名久井字白山91-1	0178-60-7101	0178-76-3904
	階上町	健康福祉課	039-1201	階上町大字道仏字天当平1-87	0178-88-2641	0178-88-2117
	新郷村	住民生活課	039-1801	新郷村大字戸来字風呂前10	0178-78-2111	0178-61-7575

(4) 公共職業安定所

名称	郵便番号	所在地	電話	F A X
青森公共職業安定所	030-0822	青森市中央2-10-10	017-776-1561	017-777-4937
ハローワークヤングプラザ	030-0803	青森市安方1-1-40 アスパム3F	017-774-0220	017-721-1221
八戸公共職業安定所	031-0071	八戸市沼館4-7-120	0178-22-8609	0178-43-5887
弘前公共職業安定所	036-8502	弘前市大字南富田町5-1	0172-38-8609	0172-34-8937
むつ公共職業安定所	035-0063	むつ市若松町10-3	0175-22-1331	0175-23-4716
野辺地公共職業安定所	039-3128	野辺地町字昼場12-1	0175-64-8609	0175-64-4274
五所川原公共職業安定所	037-0067	五所川原市敷島町37-6	0173-34-3171	0173-34-7413
三沢公共職業安定所	033-0031	三沢市桜町3-1-22	0176-53-4178	0176-52-5311
三沢公共職業安定所十和田出張所	034-0082	十和田市西二番町14-12	0176-23-5361	0176-24-2172
黒石公共職業安定所	036-0383	黒石市緑町2-214	0172-53-8609	0172-53-1769

(5) 労働関係

名称	郵便番号	所在地	電話	F A X
青森職業能力開発促進センター	030-0822	青森市中央3-20-2	017-777-1234	017-777-1187
青森障害者職業センター	030-0845	青森市緑2-17-2	017-774-7123	017-776-2610
青森県立障害者職業訓練校	036-8253	弘前市大字緑ヶ丘1-9-1	0172-33-9158	0172-36-7255

(6) 特別支援校

名称	郵便番号	所在地	電話	F A X
青森県立盲学校	030-0936	青森市矢田前浅井24-2	017-726-2239	017-726-9809
八戸盲学校	031-0081	八戸市柏崎6-29-24	0178-43-3962	0178-43-3942
青森聾学校	038-0021	青森市大字安田稲森125-1	017-766-1834	017-766-1834
弘前聾学校	036-8144	弘前市大字原ヶ平3-3-1	0172-87-2171	0172-87-3572
八戸聾学校	031-0081	八戸市柏崎6-29-24	0178-43-3962	0178-43-3942
青森第一養護学校	038-0003	青森市大字石江字江渡101-1	017-781-1068	017-781-1071
青森第二養護学校	030-0951	青森市大字戸山字宮崎56	017-743-4115	017-743-4117
青森若葉養護学校	030-0913	青森市東造道1-7-1	017-736-8951	017-736-8950
青森第一高等養護学校	038-0057	青森市大字西田沢字浜田368	017-788-0571	017-788-0539
青森第二高等養護学校	030-0951	青森市大字戸山字宮崎22-2	017-742-6624	017-742-6646
浪岡養護学校	038-1331	青森市浪岡大字女鹿沢字平野215-6	0172-62-6000	0172-62-1506
弘前第一養護学校(小中学部)	036-8385	弘前市大字中別所字平山140-8	0172-96-2222	0172-96-2221
弘前第一養護学校(高等部)	036-1322	弘前市大字駒越字村元75-1	0172-31-7118	0172-37-6321
弘前第二養護学校	036-8385	弘前市大字中別所字向野227-6	0172-97-2511	0172-97-2511
八戸第一養護学校	031-0833	八戸市大字大久保字行人塚10-1	0178-31-5009	0178-32-4278
八戸第二養護学校	031-0815	八戸市大字松館字水野平20-19	0178-96-1214	0178-96-5690
八戸高等支援学校	031-0841	八戸市大字鮫町字小舟渡平9-291	0178-32-2854	0178-32-2857
黒石養護学校	036-0411	黒石市大字湯湯字がむし堤沢5-3	0172-54-8260	0172-54-8261
むつ養護学校	035-0011	むつ市大字奥内字栖立場1-110	0175-26-2210	0175-26-2286
森田養護学校	038-2817	つがる市森田町床舞鶴喰104-5	0173-26-2610	0173-26-3270
七戸養護学校	039-2597	七戸町字蛇坂57-31	0176-62-2331	0176-62-4535
弘前大学教育学部附属特別支援学校	036-8174	弘前市富野町1-76	0172-36-5011	0172-36-5012

(7)障害者支援施設

名称	郵便番号	所在地	電話
青森コロニーセンター	030-0943	青森市大字幸畑字谷脇214-7	017-738-5032
障害児入所施設 八甲学園	030-0132	青森市大字横内字桜峰63-1	017-738-2104
障害者支援施設 徳誠園	030-1261	青森市大字四戸橋字磯部243-582	017-754-3713
障害者支援施設 金浜療護園	030-0144	青森市大字大別内字葛野180	017-739-7208
指定障害者支援施設りんどう苑 (東京都委託施設)	038-1342	青森市浪岡大字樽沢字上野74-1	0172-62-1800
青森コロニーリハビリ	030-0943	青森市大字幸畑字松元62-6	017-738-5145
青森月見寮	030-0954	青森市大字駒込字月見野918-3	017-742-3000
障害者支援施設 こぶし園	030-0124	青森市大字田茂木野字阿部野114-5	017-738-3100
障害者支援施設 野木和園	038-0041	青森市大字岡町字宮本88-1	017-787-2450
障がい者支援施設 幸養苑	030-0922	青森市大字泉野字野脇46-61	017-726-5855
障害者支援施設 津麦園	038-0057	青森市大字西田沢字浜田379	017-788-7111
ゆきわり荘	038-0042	青森市大字新城字平岡56-1	017-787-3121
青森県立あすなろ療育福祉センター	038-0003	青森市大字石江字江渡101	017-781-0174
障害者生活支援施設 弘前市弥生荘	036-8385	弘前市大字中別所字平山140-1	0172-96-2801
障害児入所施設 弘前市弥生学園	036-8385	弘前市大字中別所字平山140-1	0172-96-2103
障害者支援施設 千年園	036-8144	弘前市大字原ヶ平山中39-1	0172-87-4888
障害者支援施設 山郷館	036-1343	弘前市大字百沢東岩木山2628	0172-97-2211
障害者支援施設 拓光園	036-1343	弘前市大字百沢東岩木山2628	0172-96-2331
障害者支援施設 草薙園	036-1203	弘前市大字大森草薙5-3	0172-93-3111
さくら園	036-8381	弘前市大字独狐字山辺183	0172-95-3434
障害者支援施設 三和の里	038-3611	弘前市大字三和字下恋塚189-7	0172-93-2515
青森県立さわらび療育福祉センター	036-8385	弘前市大字中別所字平山168	0172-96-2121
青森ワークキャンパス	039-1107	八戸市大字櫛引字上矢倉2-1	0178-27-3811
のぞみ園	031-0833	八戸市大字大久保字大山22-10	0178-33-5650
妙光園	031-0814	八戸市大字妙字分枝27-1	0178-25-2111
八太郎山療護園	039-1161	八戸市大字河原木字八太郎山3-138	0178-21-1178
いらい寮	031-0815	八戸市大字松館字在家山谷19-3	0178-96-4891
松館療護園	031-0815	八戸市大字松館字田ノ平19-1	0178-25-2277
障害者支援施設 東幸園	031-0833	八戸市大字大久保字生平44-77	0178-35-2002
障害者支援施設 もみじ学園	036-0405	黒石市大字南中野字上平5-3	0172-54-8228
障害者支援施設 山郷館くろいし	036-0331	黒石市八甲64-1	0172-53-3070
障害者支援施設 栄幸園	037-0022	五所川原市梅田燕口257	0173-28-2288
障害者支援施設 大東ヶ丘サントピアホーム	037-0202	五所川原市金木町芦野363-58	0173-53-2831
障がい者支援施設 第二うちがた	037-0017	五所川原市漆川字浅井124-1	0173-38-3491
障害者支援施設 青松園	037-0011	五所川原市金山字千代鶴142	0173-37-3111
障害者支援施設 あかまつ園	034-0102	十和田市大字大沢田字早坂194	0176-27-2126
となみ療護園	035-0021	むつ市大字田名部字赤川ノ内並木14-245	0175-33-1100
障害者支援施設 陽幸園	035-0011	むつ市大字奥内字大室平91-1	0175-26-2036
障害者支援施設 しもきた療育園	035-0021	むつ市大字田名部字赤川ノ内並木73-3	0175-22-7280
月見野園	038-2816	つがる市森田町森田月見野473-2	0173-26-2634
つがるの里(東京都委託施設)	038-2817	つがる市森田町森田床舞鶴喰120-3	0173-26-4555
障害者支援施設 旭光園	036-0242	平川市猿賀字明堂255	0172-57-5155
障害者支援施設 青葉寮	036-0132	平川市唐竹高田45	0172-44-8231
障害者総合福祉センターなつどまり 障害者支援施設 しらかば寮	039-3364	東津軽郡平内町大字小豆沢字茂浦沢38	017-755-4001
障害者総合福祉センターなつどまり 障害者支援施設 さつき寮	039-3364	東津軽郡平内町大字小豆沢字茂浦沢38	017-755-4001
障害者支援施設 かもめ苑	030-1411	東津軽郡外ヶ浜町平館根岸小川20-1	0174-25-3211
大鱈療育センター	038-0201	南津軽郡大鱈町苦木野尻170-1	0172-48-3134
障がい者支援施設 内潟療護園	037-0308	北津軽郡中泊町大字深郷田字甘木120-2	0173-57-3100
障害者支援施設あすなろクリーナース	039-3154	上北郡野辺地町上小中野80-15	0175-64-0170

名称	郵便番号	所在地	電話
障害者支援施設 あぜりあ苑 (東京都委託施設)	039-2546	上北郡七戸町清水頭71-80	0176-62-2321
障がい者支援施設 一誠園	039-2731	上北郡七戸町字後平597-1	0176-68-2077
障害者支援施設 からまつ寮	039-2845	上北郡七戸町字作田道52-2	0176-68-2601
上北療護園	039-2402	上北郡東北町大字大浦字境ノ沢6-1	0176-56-5415
障がい者支援施設 けやき寮	039-2624	上北郡東北町古屋敷45-1	0175-62-2484
公立ぎんなん寮	039-2402	上北郡東北町大字大浦字南平10-1	0176-56-5121
障害者支援施設 かけはし寮	039-3211	上北郡六ヶ所村出戸棚沢130-23	0175-72-4700
障害者支援施設 あかしや寮	039-2184	上北郡おいらせ町浜道133-3	0178-56-2676
明幸園	039-1702	三戸郡五戸町大字中市字小渡88-2	0178-77-2368
三戸郡福祉事務組合立 やまばと寮	039-1702	三戸郡五戸町倉石中市字小渡88-2	0178-77-2045
清岳園	039-0502	三戸郡南部町下名久井高森57-7	0178-76-2467

出典

青森県健康福祉部作成

「青森県健康福祉関係施設名簿（平成31年4月1日現在）」