

- 1 人口の推移(保健医療圏別)

(単位:人)

	昭和 55年	60年	平成 2年	7年	12年	17年
津 軽 地 域	360,378	358,057	350,603	350,366	347,066	317,610
八 戸 地 域	350,484	354,403	352,240	354,443	355,214	348,205
青 森 地 域	331,523	334,520	323,604	327,944	329,161	340,427
西 北 五 地 域	185,314	178,986	169,436	164,514	160,998	155,246
上 十 三 地 域	198,951	202,117	195,791	195,591	195,923	191,417
下 北 地 域	97,257	96,365	91,199	88,805	87,366	83,752
計	1,523,907	1,524,448	1,482,873	1,481,663	1,475,728	1,436,657
全 国	116,916,400	121,048,923	123,611,167	125,570,246	126,925,843	127,767,994

資料「国勢調査」(総務省)

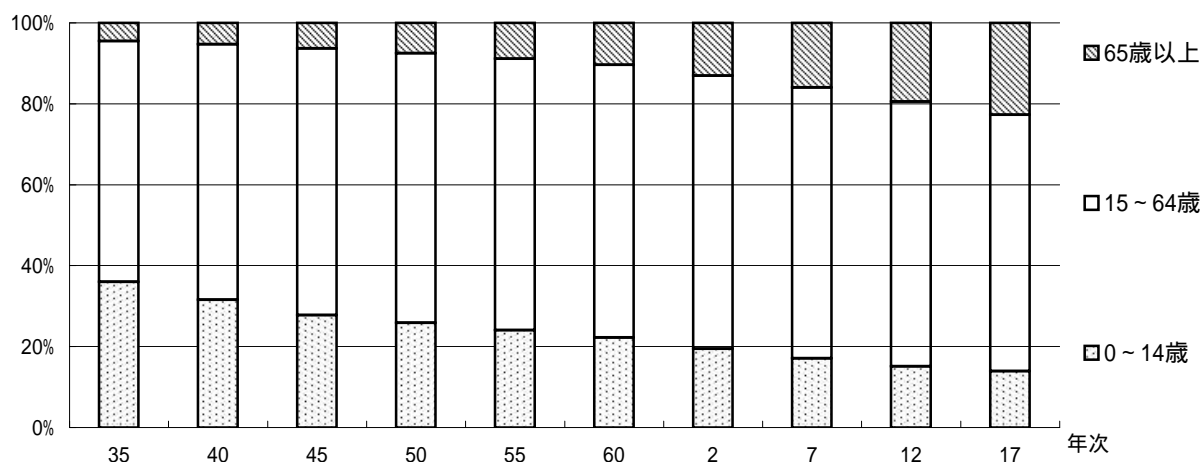
- 2 年齢階級(3区分)別人口の推移

(単位:人、%)

項目	年齢階級(3区分)別人口の推移				構成比率			全国の構成比率			
	総人口	0～ 14歳	15～ 64歳	65歳以上	0～ 14歳	15～ 64歳	65歳 以上	0～ 14歳	15～ 64歳	65歳 以上	
昭和	35	1,426,606	513,397	848,838	64,371	36.0	59.5	4.5	30.1	64.2	5.7
	40	1,416,591	447,068	894,521	75,002	31.6	63.1	5.3	25.6	68.1	6.3
	45	1,427,520	396,883	940,235	90,402	27.8	65.9	6.3	23.9	69.0	7.1
	50	1,468,646	380,218	977,541	110,887	25.9	66.6	7.6	24.3	67.8	7.9
	55	1,523,907	366,454	1,022,786	134,667	24.0	67.1	8.8	23.5	67.4	9.1
平成	60	1,524,448	338,554	1,027,329	158,565	22.2	67.4	10.4	21.5	68.2	10.3
	2	1,482,873	289,082	1,000,804	192,987	19.5	67.5	13.0	18.3	69.6	12.1
	7	1,481,663	252,414	991,311	236,745	17.0	66.9	16.0	15.9	69.4	14.5
	12	1,475,728	223,141	964,661	287,099	15.1	65.4	19.5	14.6	67.9	17.3
	17	1,436,657	198,959	910,856	326,562	13.9	63.4	22.7	13.7	65.8	20.1
平成27年(推計)	1,330,000	149,000	789,000	392,000	11.2	59.3	29.5	11.8	61.2	26.9	

資料「国勢調査」(総務省)

人口構成比率の推移(青森県)



- 3 年齢階級（3区分）別人口（保健医療圏別・市町村別）

（平成17年）

圏域名	項目	年齢階級（3区分）別人口（人）					構成比率（%）		
		総人口	0～14歳	15～64歳	65歳以上	年齢不詳	0～14歳	15～64歳	65歳以上
津軽地域	弘前市	173,221	22,979	111,239	38,942	61	13.3	64.2	22.5
	黒石市	38,455	5,698	23,996	8,761	-	14.8	62.4	22.8
	岩木町	11,982	1,534	7,214	3,234	-	12.8	60.2	27.0
	相馬村	3,840	538	2,279	1,023	-	14.0	59.3	26.6
	西目屋村	1,597	167	858	572	-	10.5	53.7	35.8
	藤崎町	16,495	2,234	10,026	4,235	-	13.5	60.8	25.7
	大鰐町	11,921	1,340	6,988	3,593	-	11.2	58.6	30.1
	尾上町	10,110	1,371	6,150	2,589	-	13.6	60.8	25.6
	平賀町	22,060	2,992	13,686	5,382	-	13.6	62.0	24.4
	田舎館村	8,541	1,036	5,257	2,248	-	12.1	61.6	26.3
	碓ヶ関村	3,166	308	1,718	1,140	-	9.7	54.3	36.0
	板柳町	16,222	2,116	9,896	4,210	-	13.0	61.0	26.0
	計	317,610	42,313	199,307	75,929	61	13.3	62.8	23.9
八戸地域	八戸市	244,700	36,657	160,112	47,912	19	15.0	65.4	19.6
	百石町	10,001	1,498	6,393	2,110	-	15.0	63.9	21.1
	下田町	14,171	2,628	9,181	2,362	-	18.5	64.8	16.7
	三戸町	12,261	1,546	7,050	3,665	-	12.6	57.5	29.9
	五戸町	20,138	2,493	12,085	5,560	-	12.4	60.0	27.6
	田子町	6,883	880	3,757	2,246	-	12.8	54.6	32.6
	名川町	8,694	1,087	4,941	2,666	-	12.5	56.8	30.7
	南部町	5,834	748	3,360	1,726	-	12.8	57.6	29.6
	階上町	15,356	2,300	10,292	2,764	-	15.0	67.0	18.0
	福地村	7,024	1,050	4,338	1,636	-	14.9	61.8	23.3
	新郷村	3,143	337	1,657	1,149	-	10.7	52.7	36.6
	計	348,205	51,224	223,166	73,796	19	14.7	64.1	21.2
青森地域	青森市	311,508	42,549	205,471	63,457	31	13.7	66.0	20.4
	平内町	13,483	1,538	8,339	3,599	7	11.4	61.8	26.7
	外ヶ浜町	8,215	773	4,618	2,824	-	9.4	56.2	34.4
	今別町	3,816	312	2,087	1,417	-	8.2	54.7	37.1
	蓬田村	3,405	390	2,004	1,011	-	11.5	58.9	29.7
		計	340,427	45,562	222,519	72,308	38	13.4	65.4
西北五地域	五所川原市	62,181	8,610	38,014	15,553	4	13.8	61.1	25.0
	鱒ヶ沢町	12,662	1,464	7,217	3,981	-	11.6	57.0	31.4
	つがる市	40,091	5,050	23,991	11,038	12	12.6	59.8	27.5
	深浦町	10,910	1,207	5,986	3,717	-	11.1	54.9	34.1
	中泊町	14,184	1,682	8,430	4,072	-	11.9	59.4	28.7
	鶴田町	15,218	2,071	9,063	4,084	-	13.6	59.6	26.8
	計	155,246	20,084	92,701	42,445	16	12.9	59.7	27.3
上十三地域	十和田市	68,359	9,801	43,971	14,586	1	14.3	64.3	21.3
	三沢市	42,425	7,343	27,373	7,692	17	17.3	64.5	18.1
	野辺地町	15,218	1,916	9,453	3,847	2	12.6	62.1	25.3
	七戸町	18,471	2,317	11,261	4,893	-	12.5	61.0	26.5
	六戸町	10,430	1,375	6,306	2,749	-	13.2	60.5	26.4
	横浜町	5,097	665	2,986	1,446	-	13.0	58.6	28.4
	東北町	20,016	2,693	12,053	5,270	-	13.5	60.2	26.3
	六ヶ所村	11,401	1,649	7,500	2,126	126	14.5	65.8	25.7
	計	191,417	27,759	120,903	42,609	146	14.5	63.2	22.3
下北地域	むつ市	64,052	9,408	40,373	14,271	-	14.7	63.0	22.3
	大間町	6,212	948	3,802	1,462	-	15.3	61.2	23.5
	東通村	8,042	1,014	4,969	2,059	-	12.6	61.8	25.6
	風間浦村	2,603	312	1,481	810	-	12.0	56.9	31.1
	佐井村	2,843	335	1,635	873	-	11.8	57.5	30.7
		計	83,752	12,017	52,260	19,475	-	14.3	62.4
県計		1,436,657	198,959	910,856	326,562	280	13.9	63.4	22.7

資料 「国勢調査」（総務省）

- 4 人口の推移（保健医療圏別・市町村別）

（平成17年）

圏域名	項目	人口(人)			増減(人)			増減(%)		
		平成7年	平成12年	平成17年	平7～平12	平12～平17	平7～平17	平12/平7	平17/平12	平17/平7
津軽地域	弘前市	177,972	177,086	173,221	886	3,865	4,751	99.5	97.8	97.3
	黒石市	39,004	39,059	38,455	55	604	549	100.1	98.5	98.6
	岩木町	12,397	12,278	11,982	119	296	415	99.0	97.6	96.7
	相馬村	3,828	3,853	3,840	25	13	12	100.7	99.7	100.3
	西目屋村	2,138	2,049	1,597	89	452	541	95.8	77.9	74.7
	藤崎町	(16,940)	(16,858)	16,495	82	363	445	99.5	97.8	97.4
	（藤崎町）	10,395	10,327	-	68	-	-	99.3	-	-
	（常盤村）	6,545	6,531	-	14	-	-	99.8	-	-
	大鰐町	13,990	12,881	11,921	1,109	960	2,069	92.1	92.5	85.2
	尾上町	10,016	10,167	10,110	151	57	94	101.5	99.4	100.9
	平賀町	23,186	22,861	22,060	325	801	1,126	98.6	96.5	95.1
	田舎館村	9,151	8,835	8,541	316	294	610	96.5	96.7	93.3
	碓ヶ関村	3,674	3,426	3,166	248	260	508	93.2	92.4	86.2
	板柳町	17,320	16,840	16,222	480	618	1,098	97.2	96.3	93.7
計	329,616	326,193	317,610	3,341	8,583	12,006	99.0	97.4	96.4	
八戸地域	八戸市	(249,358)	(248,608)	244,700	750	3,908	4,658	99.7	98.4	98.1
	（八戸市）	242,654	241,920	-	734	-	-	99.7	-	-
	（南郷村）	6,704	6,688	-	16	-	-	99.8	-	-
	百石町	9,931	10,109	10,001	178	108	70	101.8	98.9	100.7
	下田町	11,100	13,111	14,171	2,011	1,060	3,071	118.1	108.1	127.7
	三戸町	13,740	13,223	12,261	517	962	1,479	96.2	92.7	89.2
	五戸町	(21,666)	(21,318)	20,138	348	1,180	1,528	98.4	94.5	92.9
	（五戸町）	18,214	17,850	-	364	-	-	98.0	-	-
	（倉石村）	3,452	3,468	-	16	-	-	100.5	-	-
	田子町	7,681	7,288	6,883	393	405	798	94.9	94.4	89.6
	名川町	9,871	9,250	8,694	621	556	1,177	93.7	94.0	88.1
	南部町	6,344	6,104	5,834	240	270	510	96.2	95.6	92.0
	階上町	14,428	15,618	15,356	1,190	262	928	108.2	98.3	106.4
	福地村	6,826	7,242	7,024	416	218	198	106.1	97.0	102.9
新郷村	3,498	3,343	3,143	155	200	355	95.6	94.0	89.9	
計	354,443	355,214	348,205	1,869	7,009	6,238	100.2	98.0	98.2	
青森地域	青森市	(314,917)	(318,726)	311,508	3,809	7,218	3,409	101.2	97.7	98.9
	（青森市）	294,167	297,859	-	3,692	-	-	101.3	-	-
	（浪岡町）	20,750	20,873	-	123	-	-	100.6	-	-
	平内町	15,441	14,528	13,483	913	1,045	1,958	94.1	92.8	87.3
	外ヶ浜町	(9,813)	(9,170)	8,215	643	955	1,598	93.4	89.6	83.7
	（蟹田町）	4,332	4,010	-	322	-	-	92.6	-	-
	（平舘村）	2,533	2,451	-	82	-	-	96.8	-	-
	（三厩村）	2,948	2,709	-	239	-	-	91.9	-	-
	今別町	4,737	4,124	3,816	613	308	921	87.1	92.5	80.6
	蓬田村	3,786	3,480	3,405	306	75	381	91.9	97.8	89.9
計	348,694	350,034	340,427	1,826	9,601	8,267	100.4	97.3	97.6	
西北五地域	五所川原市	(63,363)	(63,208)	62,181	155	1,027	1,182	99.8	98.4	98.1
	（五所川原市）	48,549	49,193	-	644	-	-	101.3	-	-
	（金木町）	11,761	11,104	-	657	-	-	94.4	-	-
	（市浦村）	3,073	2,911	-	162	-	-	94.7	-	-
	つがる市	(42,384)	(41,320)	40,091	1,064	1,229	2,293	97.5	97.0	94.6
	（木造町）	20,884	19,988	-	896	-	-	95.7	-	-
	（森田村）	5,032	5,116	-	84	-	-	101.7	-	-
	（柏村）	4,949	5,155	-	206	-	-	104.2	-	-
	（稲垣村）	5,412	5,120	-	292	-	-	94.6	-	-
	（車力村）	6,107	5,941	-	166	-	-	97.3	-	-
	鱒ヶ沢町	14,077	13,551	12,662	526	889	1,415	96.3	93.4	89.9
	深浦町	(12,549)	(11,799)	10,910	750	889	1,639	94.0	92.5	86.9
	（深浦町）	9,515	8,954	-	561	-	-	94.1	-	-
	（岩崎村）	3,031	2,845	-	186	-	-	93.9	-	-
	中泊町	(15,998)	(15,325)	14,184	673	1,141	1,814	95.8	92.6	88.7
	（中里町）	11,687	11,087	-	600	-	-	94.9	-	-
	（小泊村）	4,311	4,238	-	73	-	-	98.3	-	-
鶴田町	16,126	15,795	15,218	331	577	908	97.9	96.3	94.4	
計	164,514	160,998	155,246	874	5,752	9,251	97.9	96.4	94.4	

項目	人口(人)			増減(人)			増減(%)			
	平成7年	平成12年	平成17年	平7~平12	平12~平17	平7~平17	平12/平7	平17/平12	平17/平7	
上十三地域	十和田市	(69,146)	(69,630)	68,359	484	1,271	787	100.7	98.2	98.9
	(十和田市)	62,418	63,363	-	945	-	-	101.5	-	-
	(十和田湖町)	6,728	6,267	-	461	-	-	93.1	-	-
	三沢市	41,605	42,495	42,425	890	70	820	102.1	99.8	102.0
	野辺地町	15,969	16,012	15,218	43	794	751	100.3	95.0	95.3
	七戸町	(20,209)	(19,357)	18,471	852	886	1,738	95.8	95.4	91.4
	(七戸町)	11,027	10,634	-	393	-	-	96.4	-	-
	(天間林村)	9,182	8,723	-	459	-	-	95.0	-	-
	六戸町	10,523	10,481	10,430	42	51	93	99.6	99.5	99.1
	横浜町	5,806	5,508	5,097	298	411	709	94.9	92.5	87.8
	東北町	(21,270)	(20,591)	20,016	679	575	1,254	96.8	97.2	94.1
	(上北町)	10,078	9,929	-	149	-	-	98.5	-	-
	(東北町)	11,192	10,662	-	530	-	-	95.3	-	-
六ヶ所村	11,063	11,849	11,401	786	448	338	107.1	96.2	103.1	
計	195,591	195,923	191,417	1,379	4,506	4,174	100.2	97.7	97.9	
下北地域	むつ市	(67,969)	(67,022)	64,052	947	2,970	3,917	98.6	95.6	94.2
	(むつ市)	48,883	49,341	-	458	-	-	100.9	-	-
	(川内町)	6,193	5,747	-	446	-	-	92.8	-	-
	(大畑町)	9,874	9,159	-	715	-	-	92.8	-	-
	(脇野沢村)	3,019	2,775	-	244	-	-	91.9	-	-
	大間町	6,606	6,566	6,212	40	354	394	99.4	94.6	94.0
	東通村	8,045	7,975	8,042	70	67	3	99.1	100.8	100.0
	風間浦村	3,012	2,793	2,603	219	190	409	92.7	93.2	86.4
	佐井村	3,173	3,010	2,843	163	167	330	94.9	94.5	89.6
	計	88,805	87,366	83,752	492	3,614	5,053	98.4	95.9	94.3
県計	1,481,663	1,475,728	1,436,657	3,285	39,065	44,989	99.6	97.4	97.0	

資料 「国勢調査」(総務省)

- 1 人口動態の推移

項目	実数(人)								
	昭和55年	60年	平成2年	7年	12年	15年	16年	17年	18年
出生	21,761	19,095	14,635	13,972	12,920	11,723	11,554	10,524	10,556
死亡	10,052	10,547	10,812	12,496	13,147	13,995	14,372	14,882	14,733
自然増加	11,709	8,548	3,823	1,476	227	2,272	2,818	4,358	4,177
乳児死亡	180	109	86	77	64	45	27	29	32
新生児死亡	124	78	48	46	47	30	17	20	22
周産期死亡	261	166	91	116	103	73	59	56	68
妊娠満22週以後の死産*	165	116	52	80	65	50	51	38	50
早期新生児死亡	96	50	39	36	38	23	8	18	18
死産	1,122	1,010	645	527	471	415	369	367	382
自然死産	735	490	311	235	200	163	160	154	166
人工死産	387	520	334	292	271	252	209	213	216
婚姻	10,414	9,175	7,892	8,306	8,138	7,130	6,924	6,584	6,642
離婚	2,307	2,512	2,001	2,492	3,092	3,645	3,429	3,281	3,044

項目	単位千対	比率								
		青森県								
		昭和55年	60年	平成2年	7年	12年	15年	16年	17年	18年
出生	人口	14.3	12.6	9.9	9.5	8.8	8.0	8.0	7.3	7.4
死亡	人口	6.6	6.9	7.3	8.5	8.9	9.6	9.9	10.4	10.4
自然増加	人口	7.7	5.6	2.6	1.0	0.2	1.6	1.9	3.0	2.9
乳児死亡	出生	8.3	5.7	5.9	5.5	5.0	3.8	2.3	2.8	3.0
新生児死亡	出生	5.7	4.1	3.3	3.3	3.6	2.6	1.5	1.9	2.1
周産期死亡	出生	12.0	8.7	6.2	8.3	7.9	6.2	5.1	5.3	6.4
妊娠満22週以後の死産*	出生	7.6	6.1	3.6	5.7	5.0	4.2	4.4	3.6	4.7
早期新生児死亡	出生	4.4	2.6	2.7	2.6	2.9	2.0	0.7	1.7	1.7
死産	出産	49.0	50.2	42.2	36.3	35.2	34.2	30.9	33.7	34.9
自然死産	出産	32.1	24.4	20.4	16.2	14.9	13.4	13.4	14.1	15.2
人工死産	出産	16.9	25.9	21.9	20.1	20.2	20.8	17.5	19.6	19.7
婚姻	人口	6.8	6.0	5.3	5.6	5.5	4.9	4.8	4.6	4.7
離婚	人口	1.52	1.65	1.35	1.59	2.10	2.50	2.37	2.29	2.15

項目	単位千対	比率								
		全国								
		昭和55年	60年	平成2年	7年	12年	15年	16年	17年	18年
出生	人口	13.6	11.9	10.0	9.6	9.5	8.9	8.8	8.4	8.7
死亡	人口	6.2	6.3	6.7	7.4	7.7	8.0	8.2	8.6	8.6
自然増加	人口	7.3	5.6	3.3	2.1	1.8	0.9	0.7	0.2	0.1
乳児死亡	出生	7.5	5.5	4.6	4.3	3.2	3.0	2.8	2.8	2.6
新生児死亡	出生	4.9	3.4	2.6	2.2	1.8	1.7	1.5	1.4	1.3
周産期死亡	出生	11.7	8.0	5.7	7.0	5.8	5.3	5.0	4.8	4.7
妊娠満22週以後の死産*	出生	7.8	5.4	3.8	5.5	4.5	4.1	3.9	3.8	3.7
早期新生児死亡	出生	3.9	2.6	1.9	1.5	1.3	1.2	1.1	1.0	1.0
死産	出産	46.8	46.0	42.3	32.1	31.2	30.5	30.0	29.1	27.5
自然死産	出産	28.8	22.1	18.3	14.9	13.2	12.6	12.5	12.3	11.9
人工死産	出産	18.0	23.9	23.9	17.2	18.1	17.8	17.5	16.7	15.6
婚姻	人口	6.7	6.1	5.9	6.4	6.4	5.9	5.7	5.7	5.8
離婚	人口	1.22	1.39	1.28	1.60	2.10	2.25	2.15	2.08	2.04

*平成6年以前は「妊娠満28週以降の死産」
資料「人口動態統計」(厚生労働省)

- 2 主要死因別死亡の推移(全国対比)

		総数	結核	悪性新生物	心疾患	脳血管疾患	肺炎	老衰	不慮の事故	自殺	腎不全	肝疾患	糖尿病	高血圧性疾患	
青森県	死亡数 (人)	55年	10,052	102	2,136	1,634	2,401	620	532	525	309	146	179	112	126
		60年	10,547	76	2,651	1,962	2,052	750	473	426	368	210	153	121	106
		2年	10,812	57	2,850	2,248	1,655	958	396	445	287	277	187	168	64
		7年	12,496	45	3,488	1,974	2,097	1,152	374	568	297	262	215	192	84
		12年	13,147	31	3,843	2,016	1,996	1,270	320	580	405	281	216	181	74
		15年	13,995	25	4,129	2,168	2,019	1,304	301	510	576	332	212	178	64
		16年	14,372	17	4,327	2,240	2,045	1,328	329	542	554	294	199	208	64
		17年	14,882	13	4,383	2,477	2,024	1,446	335	524	527	272	224	190	55
		18年	14,733	17	4,454	2,429	1,913	1,478	379	488	441	352	193	193	58
	死亡率 人口10 万対	55年	659.6	6.7	140.2	107.2	157.5	40.7	34.9	34.4	20.3	9.6	11.7	7.4	8.3
		60年	693.3	5.0	174.3	129.0	134.9	49.3	31.1	28.0	24.2	13.8	10.1	8.0	7.0
		2年	730.1	3.8	192.4	151.8	111.8	64.7	26.7	30.0	19.4	18.7	12.6	11.3	4.3
		7年	845.0	3.0	236.0	133.5	141.9	77.9	25.3	38.4	20.1	17.7	14.6	13.0	5.7
		12年	892.7	2.1	261.0	136.9	135.5	86.2	21.7	39.4	27.5	19.1	14.7	12.3	5.0
		15年	959.9	1.7	283.2	148.7	138.5	89.4	20.6	35.0	39.5	22.8	14.5	12.2	4.4
		16年	992.5	1.2	298.8	154.7	141.2	91.7	22.7	37.4	38.3	20.3	13.7	14.4	4.4
		17年	1,038.7	0.9	305.9	172.9	141.3	100.9	23.4	36.6	36.8	19.0	15.6	13.3	3.8
		18年	1,038.3	1.2	313.9	171.2	134.8	104.2	26.7	34.4	31.1	24.8	13.6	13.6	1.8
全 国	死亡率 人口10 万対	55年	621.4	5.5	139.1	106.2	139.5	28.4	27.6	25.1	17.7	8.8	14.2	7.3	13.7
		60年	625.5	3.9	156.1	117.3	112.2	37.5	23.1	24.6	19.4	11.2	14.3	7.7	10.6
		2年	668.4	3.0	177.2	134.8	99.4	55.6	19.7	26.2	16.4	14.0	13.7	7.7	7.5
		7年	741.9	2.6	211.6	112.0	117.9	64.1	17.3	36.5	17.2	13.0	13.7	11.4	6.6
		12年	765.6	2.1	235.2	116.8	105.5	69.2	16.9	31.4	24.1	13.7	12.8	9.8	4.8
		15年	804.6	1.9	245.4	126.5	104.7	75.3	18.6	30.7	25.5	14.9	12.5	10.2	4.4
		16年	815.2	1.8	253.9	126.5	102.3	75.7	19.1	30.3	24.0	15.2	12.6	10.0	4.5
		17年	858.8	1.8	258.3	137.2	105.3	85.0	20.9	31.6	24.2	16.3	13.0	10.8	4.6
		18年	859.6	1.8	261.0	137.2	101.7	85.0	22.0	30.3	23.7	16.8	12.9	10.8	4.6

資料 「人口動態統計」(厚生労働省)

- 3 主要死因及び死亡数

順位	死 因	死亡数(人)		死亡総数に占める割合(%)	
		平成18年	昭和60年	平成18年	昭和60年
	総数	14,733	10,547	100.0	100.0
1	悪性新生物	4,454	2,651	30.2	25.1
2	心疾患	2,429	2,052	16.5	29.5
3	脳血管疾患	1,913	1,962	13.0	18.6
4	肺炎	1,478	750	10.0	7.1
5	自殺	441	368	3.0	3.5
6	不慮の事故	488	426	3.3	4.4
7	老衰	379	473	2.6	4.5
8	腎不全	352	210	2.4	2.0
9	肝疾患	193	184	1.3	1.7
10	糖尿病	193	121	1.3	1.1

資料 「人口動態統計」(厚生労働省)

- 4 主要死因別死亡率(保健医療圏別、人口10万対)

(平成18年)

		総数	結核	悪性 新生物	糖尿病	高血圧 性疾患	心疾患	脳血管 疾患	肺炎	肝疾患	腎不全	老衰	不慮の 事故	自殺
青森地域	計	966.9	1.2	299.4	11.0	3.6	166.3	139.9	92.5	12.2	26.1	24.0	29.3	29.0
	男	1,132.4	1.9	373.3	10.8	3.2	188.8	155.9	114.1	17.1	21.5	14.6	50.1	47.5
	女	821.5	0.6	234.5	11.1	3.9	146.5	125.9	73.5	7.8	30.1	32.3	11.1	12.8
津軽地域	計	1,132.5	1.0	351.0	13.3	6.0	190.3	141.7	121.7	18.1	23.2	40.0	32.4	39.4
	男	1,301.4	0.7	449.0	16.6	4.1	187.6	166.2	139.3	24.1	17.9	19.3	53.1	73.1
	女	988.2	1.2	267.4	10.6	7.7	192.6	120.7	106.6	13.0	27.7	57.7	14.7	10.6
八戸地域	計	925.6	0.9	264.8	15.6	3.5	142.5	133.6	86.1	11.9	19.7	21.7	29.2	32.4
	男	1,036.1	1.8	329.3	18.1	2.4	151.4	127.9	83.2	21.1	16.9	10.9	42.2	48.8
	女	823.9	0.0	205.4	13.3	4.4	134.4	138.8	88.8	3.3	22.2	31.6	17.2	17.2
西北五地域	計	1,244.9	2.0	382.8	17.6	2.6	186.2	141.7	128.7	13.7	31.4	33.3	34.0	47.7
	男	1,440.0	2.8	502.5	19.7	1.4	199.9	125.3	143.6	23.9	31.0	14.1	53.5	71.8
	女	1,076.0	1.2	279.1	15.8	3.7	174.3	156.0	115.8	4.9	31.7	50.0	17.1	26.8
上十三地域	計	983.5	2.1	285.7	12.1	2.1	188.2	113.8	97.0	11.6	26.4	10.0	34.8	45.9
	男	1,114.1	2.2	361.2	8.7	2.2	199.6	115.0	97.6	19.5	25.0	1.1	56.4	70.5
	女	860.0	2.1	214.2	15.4	2.1	177.3	112.8	96.4	4.1	27.7	18.5	14.4	22.6
下北地域	計	1,129.6	0.0	357.5	12.1	8.5	162.4	121.2	126.1	13.3	30.3	32.7	25.5	40.0
	男	1,288.1	0.0	482.1	15.1	5.0	145.6	123.0	138.1	20.1	27.6	10.0	45.2	65.3
	女	981.7	0.0	241.3	9.4	11.7	178.1	119.5	114.8	7.0	32.8	53.9	7.0	16.4
県	計	1,038.3	1.2	313.9	13.6	4.1	171.2	134.8	104.2	13.6	24.8	26.7	31.1	37.1
	男	1,187.3	1.6	398.2	14.8	3.0	179.9	140.7	114.5	20.9	21.5	12.5	49.9	60.3
	女	904.9	0.8	238.5	12.6	5.1	163.4	129.5	94.9	7.1	27.8	39.4	14.3	16.4
全 国	計	859.6	1.8	261.0	10.8	4.6	137.2	101.7	85.0	12.9	16.8	22.0	30.3	23.7
	男	944.3	2.5	321.7	11.8	3.4	134.5	99.6	91.9	17.7	15.8	11.2	37.9	34.8
	女	778.9	1.2	203.2	9.9	5.8	139.7	103.6	78.5	8.3	17.7	32.3	23.1	13.2

資料「人口動態統計」(厚生労働省)

- 1 平均寿命の推移(対東北各県)

(男)

	昭和45年		昭和50年		昭和55年		昭和60年		平成2年		平成7年		平成12年		平成17年	
	平均寿命	順位	平均寿命	順位	平均寿命	順位	平均寿命	順位	平均寿命	順位	平均寿命	順位	平均寿命	順位	平均寿命	順位
全 国	69.84		71.79		73.57		74.95		76.04		76.70		77.71		78.79	
青森県	67.82	45	69.69	47	71.41	47	73.05	47	74.18	47	74.71	47	75.67	47	76.27	47
岩手県	68.03	43	70.27	44	72.72	41	74.27	39	75.43	39	76.35	33	77.09	39	77.81	45
宮城県	69.49	20	71.50	23	73.40	21	75.11	19	76.29	18	77.00	15	77.71	23	78.60	27
秋田県	67.56	46	70.17	46	72.48	44	74.12	42	75.29	42	75.92	44	76.81	46	77.44	46
山形県	68.71	35	70.96	36	73.12	29	74.99	22	76.37	11	76.99	16	77.69	24	78.54	28
福島県	68.52	37	70.71	39	72.90	36	74.38	34	75.71	30	76.47	30	77.18	37	77.97	42

(女)

	昭和45年		昭和50年		昭和55年		昭和60年		平成2年		平成7年		平成12年		平成17年	
	平均寿命	順位	平均寿命	順位	平均寿命	順位	平均寿命	順位	平均寿命	順位	平均寿命	順位	平均寿命	順位	平均寿命	順位
全 国	75.23		77.01		79.00		80.75		82.07		83.22		84.62		85.75	
青森県	74.68	32	76.50	35	78.39	44	79.90	46	81.49	45	82.51	46	83.69	47	84.80	47
岩手県	74.13	46	76.20	44	78.59	34	80.69	26	81.93	33	83.41	23	84.60	29	85.49	37
宮城県	75.30	16	77.00	16	78.85	25	80.69	26	82.15	22	83.32	26	84.74	24	85.75	26
秋田県	74.14	45	75.86	47	78.64	32	80.29	40	81.80	38	83.12	35	84.32	40	85.19	45
山形県	74.46	39	76.35	41	78.58	35	80.86	21	82.10	25	83.23	29	84.57	31	85.72	27
福島県	74.46	39	76.35	41	78.45	41	80.25	42	81.95	31	82.93	39	84.21	43	85.45	39

注1 順位は、各都道府県の平均寿命を高い順につけたものである。

注2 ()内の数値は、阪神・淡路大震災の影響を除去した場合の数値である。

注3 昭和45年～昭和60年は「昭和60年地域生命表」、平成2～17年は「都道府県生命表」

- 2 平均寿命の推移(保健医療圏別・市町村別)

		平成2年				平成7年				平成12年			
		男	順位	女	順位	男	順位	女	順位	男	順位	女	順位
津軽地域	弘前市	73.8	44	81.4	37	74.1	49	82.7	27	75.8	24	83.5	34
	石川町	73.6	55	80.7	60	74.0	55	81.6	63	74.7	56	82.6	65
	相馬村	74.3	24	81.3	42	74.3	44	83.2	6	75.7	30	83.8	24
	西目屋村	73.4	58	80.8	59	74.1	49	81.5	64	75.6	34	83.0	56
	藤崎町	72.5	66	81.8	16	74.5	39	82.6	32	75.4	40	82.6	65
	大尾町	73.0	65	80.4	65	73.6	65	82.0	55	73.6	67	83.3	43
	浪岡町	75.4	2	81.7	20	74.3	44	82.7	27	74.4	64	83.7	29
	平常賀町	73.8	44	81.5	32	74.7	27	82.7	27	75.2	45	84.3	6
	田舎館村	73.4	58	81.3	42	74.6	31	83.7	1	76.0	17	84.2	8
	碓ヶ関村	73.9	38	81.1	51	73.7	64	81.9	60	74.4	64	83.4	39
	碓ヶ関村	74.3	24	82.0	9	73.9	57	82.7	27	74.8	55	82.8	61
	板柳町	73.7	54	81.5	32	74.8	22	83.1	8	74.9	54	83.1	50
	八戸地域	八戸市	74.7	12	82.0	9	75.1	8	82.5	34	76.4	7	83.8
石川町		74.7	12	81.4	37	74.6	31	82.2	45	76.2	10	84.5	3
下田町		74.2	27	81.7	20	74.6	31	82.5	34	75.7	30	83.4	39
三戸町		75.2	5	82.1	4	74.9	19	82.7	27	75.9	20	84.5	3
五戸町		75.2	5	82.3	3	74.6	31	83.0	11	76.4	7	83.5	34
田子町		74.8	9	82.0	9	75.5	1	82.4	39	76.2	10	83.8	24
名川町		74.6	15	79.8	67	74.5	39	82.5	34	76.3	9	84.1	13
南部町		74.8	9	81.7	20	75.0	12	82.2	45	76.5	4	83.5	34
階上町		73.9	38	82.0	9	75.3	5	82.3	42	75.5	39	83.4	39
福地村		74.5	20	81.8	16	74.6	31	82.3	42	75.6	34	83.5	34
南郷村		74.7	12	80.7	60	74.9	19	82.4	39	76.5	4	84.2	8
倉石村		74.6	15	80.6	63	75.0	12	82.5	34	76.0	17	83.8	24
新郷村		73.6	55	82.0	9	74.6	31	83.0	11	76.5	4	84.2	8
青森地域	青森市	74.1	32	81.3	42	75.1	8	82.1	52	75.8	24	83.0	56
	平内町	73.8	44	82.1	4	74.3	44	82.8	20	75.8	24	83.2	44
	蟹田町	74.0	35	81.1	51	74.8	22	81.4	67	75.7	30	83.2	44
	今別町	73.8	44	81.7	20	75.0	12	82.0	55	75.4	40	82.8	61
	蓬田村	74.1	32	81.6	28	75.0	12	82.1	52	75.8	24	82.9	59
	三平館村	74.4	21	80.6	63	75.3	5	82.2	45	75.8	24	83.1	50
西北五地域	三厩村	73.8	44	81.0	55	75.1	8	82.2	45	75.6	34	82.7	64
	五所川原市	73.3	62	81.7	20	74.8	22	82.8	20	75.1	51	82.8	61
	鯉ヶ沢町	73.9	38	81.5	32	73.9	57	81.7	61	74.6	60	83.2	44
	木造町	75.4	2	82.1	4	74.7	27	83.6	3	76.1	14	83.9	21
	深浦町	74.4	21	82.1	4	75.4	3	83.0	11	75.0	52	83.6	32
	森田村	74.4	21	80.9	58	74.1	49	81.5	64	75.3	44	83.1	50
	岩崎村	73.9	38	81.9	15	75.0	12	82.4	39	75.2	45	83.9	21
	柏村	73.4	58	81.2	48	75.2	7	82.1	52	74.7	56	83.1	50
	稲垣村	73.9	38	81.7	20	74.8	22	82.8	20	74.6	60	83.6	32
	車力村	74.2	27	81.6	28	73.8	61	82.8	20	75.8	24	83.9	21
	金木町	71.7	67	81.8	16	74.7	27	82.9	18	75.7	30	84.1	13
	中里町	73.8	44	81.4	37	73.8	61	83.0	11	75.2	45	83.2	44
	鶴田町	74.3	24	81.3	42	74.2	47	83.1	8	74.5	62	84.1	13
市浦村	73.8	44	81.4	37	73.9	57	83.1	8	75.2	45	83.1	50	
小泊村	73.8	44	81.4	37	74.1	49	81.5	64	75.2	45	83.2	44	
上十三地域	和田市	75.1	7	82.1	4	74.8	22	83.2	6	76.6	2	84.9	1
	三沢市	74.6	15	82.5	1	75.4	3	83.4	4	76.6	2	84.0	18
	野辺地町	75.0	8	80.7	60	74.5	39	82.0	55	75.6	34	84.3	6
	七戸町	75.3	4	80.4	65	73.9	57	82.8	20	75.4	40	83.2	44
	十和田湖町	74.2	27	81.2	48	74.9	19	82.0	55	75.9	20	84.4	5
	六戸町	74.8	9	81.8	16	75.5	1	83.3	5	75.0	52	84.0	18
	横浜町	74.2	27	81.3	42	74.1	49	82.8	20	74.7	56	82.5	67
	上北町	73.4	58	81.3	42	74.2	47	83.0	11	75.9	20	84.9	1
	東北町	73.3	62	81.6	28	74.6	31	82.6	32	76.2	10	84.0	18
	天間林村	74.6	15	82.0	9	73.5	66	83.7	1	75.2	45	84.2	8
六ヶ所村	74.1	32	81.7	20	75.1	8	82.9	18	76.1	14	83.0	56	
下北地域	むつ市	74.6	15	81.6	28	74.1	49	82.3	42	75.6	34	83.8	24
	川内町	73.8	44	81.5	32	75.0	12	83.0	11	75.4	40	83.5	34
	大畑町	73.9	38	81.2	48	72.8	67	82.5	34	75.9	20	84.1	13
	大東間町	75.5	1	82.4	2	74.0	55	82.2	45	74.0	66	83.7	29
	東通村	74.0	35	81.5	32	75.0	12	82.0	55	76.7	1	84.2	8
	風間浦村	73.8	44	81.0	55	74.7	27	83.0	11	76.1	14	83.1	50
	佐井村	74.2	27	81.7	20	74.5	39	81.7	61	76.2	10	83.4	39
脇野沢村	74.0	35	81.1	51	74.6	31	82.8	20	76.0	17	84.1	13	
青森県	74.2	-	81.5	-	74.7	-	82.5	-	75.7	-	83.5	-	

資料 「1990年市区町村別生命表」(平成2年)、「1995年市区町村別生命表」(平成7年)、「2000年市区町村別生命表」(平成12年)

- 1 主な生活習慣病の年齢階級別死亡率(保健医療圏別、人口10万対)

総死因 男

(平成18年)

	青森県	津軽地域	八戸地域	青森地域	西北五地域	上十三地域	下北地域
0～29歳	44.9	30.2	41.9	58.9	38.7	51.9	50.6
30～34歳	122.1	156.5	134.8	64.6	248.3	76.5	108.4
35～39歳	181.7	282.9	185.7	131.8	194.0	149.5	78.1
40～44歳	217.5	234.6	236.1	186.4	229.5	157.8	317.5
45～49歳	390.9	338.4	374.7	328.2	674.7	346.8	493.0
50～54歳	524.2	521.3	475.3	518.6	673.0	449.2	663.2
55～59歳	884.9	863.2	803.9	1,022.2	728.6	761.9	1,284.5
60～64歳	1,260.7	1,348.0	1,278.3	1,182.7	1,262.5	1,094.8	1,571.1
65～69歳	1,963.0	2,008.1	1,939.1	2,048.1	2,042.5	1,952.0	1,428.0
70～74歳	3,048.6	3,328.0	2,853.7	2,959.4	2,719.1	3,456.3	2,895.5
75～79歳	5,087.2	5,106.1	4,792.7	5,015.4	5,410.4	5,085.6	5,707.3
80歳以上	10,724.9	11,743.3	9,314.4	11,182.6	10,998.0	9,967.5	11,493.5
(65歳以上)	4,605.0	4,944.8	4,129.3	4,604.6	4,793.1	4,630.2	4,703.8

総死因 女

	青森県	津軽地域	八戸地域	青森地域	西北五地域	上十三地域	下北地域
0～29歳	24.2	23.7	22.1	14.3	45.2	41.1	0.0
30～34歳	36.1	21.1	0.0	44.5	72.7	84.4	38.4
35～39歳	70.1	61.8	60.1	52.5	87.4	103.9	119.8
40～44歳	131.3	129.5	91.9	109.4	263.4	185.2	42.9
45～49歳	131.2	119.3	112.1	150.4	185.2	113.1	109.5
50～54歳	252.4	260.6	268.2	286.7	218.1	236.3	121.3
55～59歳	333.9	359.4	387.1	324.1	384.3	191.1	294.6
60～64歳	434.0	352.1	377.5	558.4	249.6	553.3	563.9
65～69歳	663.4	704.2	519.0	717.2	778.7	705.0	530.6
70～74歳	1,204.2	1,313.8	1,238.4	1,070.2	1,229.8	1,087.8	1,368.5
75～79歳	1,996.6	1,922.9	1,898.9	2,184.4	1,846.3	1,973.9	2,355.9
80歳以上	7,443.6	8,104.3	7,419.9	7,133.4	7,426.5	6,833.8	7,397.3
(65歳以上)	3,004.8	3,238.2	2,905.5	2,861.8	3,077.3	2,824.7	3,235.1

- 2 主な死因の年齢調整死亡率の推移(対東北各県、人口10万対)

全死因

	男								女							
	昭和50	55	60	平成2	7	12	17	順位	昭和50	55	60	平成2	7	12	17	順位
全 国	1,036.5	923.5	812.9	747.9	719.6	634.2	593.2		685.1	579.8	482.9	423.0	384.7	323.9	298.6	
青森県	1,159.3	1,070.8	952.3	843.2	833.1	755.9	733.4	47	708.9	610.9	523.1	428.1	404.9	346.5	322.9	46
岩手県	1,113.4	955.1	831.6	773.5	723.0	643.8	647.3	46	727.5	596.7	483.6	413.6	375.7	316.9	302.4	32
宮城県	1,037.2	936.5	805.8	739.5	691.4	628.2	598.3	28	696.6	598.2	481.6	411.8	382.7	317.7	294.4	21
秋田県	1,154.1	1,008.3	866.2	777.2	733.0	693.0	645.2	45	751.9	617.0	499.6	429.1	378.4	331.0	305.5	38
山形県	1,098.6	989.1	815.9	736.6	694.9	624.4	597.0	26	720.2	611.5	493.3	416.6	363.6	318.9	298.4	27
福島県	1,088.6	964.2	837.5	760.2	738.0	660.1	636.2	44	729.9	609.3	504.3	420.0	376.4	334.9	303.8	33

悪性新生物

	男								女							
	昭和50	55	60	平成2	7	12	17	順位	昭和50	55	60	平成2	7	12	17	順位
全 国	198.9	210.9	214.8	215.6	226.1	214.0	197.7		121.1	118.8	113.1	107.7	108.3	103.5	97.3	
青森県	200.4	224.4	247.1	234.8	247.3	240.2	234.1	47	116.4	116.9	120.1	105.1	110.3	101.1	99.6	39
岩手県	179.3	180.0	193.8	202.1	209.7	201.9	199.1	31	110.8	104.3	101.6	103.1	102.4	95.6	94.3	17
宮城県	209.2	210.4	218.2	219.9	226.4	208.9	194.1	27	117.6	122.4	112.8	108.1	108.7	102.7	97.3	32
秋田県	226.1	243.2	219.1	236.1	238.9	239.0	214.6	42	132.0	126.4	111.3	110.1	110.9	106.4	95.9	26
山形県	228.7	230.9	218.1	219.0	215.2	215.3	188.7	14	118.9	128.1	111.7	104.3	103.6	103.8	96.1	27
福島県	200.7	208.5	222.1	219.1	221.3	208.4	193.3	24	128.2	125.5	111.4	105.3	98.0	99.1	95.1	21

心疾患

	男								女							
	昭和50	55	60	平成2	7	12	17	順位	昭和50	55	60	平成2	7	12	17	順位
全 国	150.0	158.0	146.9	139.1	99.7	85.8	83.7		106.3	103.9	94.6	88.5	58.4	48.5	45.3	
青森県	154.3	178.5	175.6	169.5	123.0	102.5	108.0	47	103.5	104.2	100.3	89.4	63.7	53.5	50.2	40
岩手県	149.9	165.8	153.2	148.2	101.7	85.4	98.1	43	110.5	108.6	97.0	90.3	54.2	47.8	47.5	32
宮城県	136.0	155.4	137.9	135.7	91.7	81.3	83.8	23	108.5	104.9	89.9	77.9	57.4	47.3	42.9	15
秋田県	148.7	164.2	157.2	138.9	81.0	74.3	76.6	10	108.7	116.2	98.2	89.4	51.2	45.2	44.5	22
山形県	132.5	160.7	141.9	135.1	100.6	84.3	86.5	27	97.0	100.8	92.6	80.9	51.9	45.4	43.6	18
福島県	141.1	155.5	140.9	142.7	103.2	96.9	100.5	45	105.6	105.8	93.0	87.7	55.6	52.3	49.3	36

脳血管疾患

	男								女							
	昭和50	55	60	平成2	7	12	17	順位	昭和50	55	60	平成2	7	12	17	順位
全 国	265.0	202.0	134.0	97.9	99.3	74.2	61.9		183.0	140.9	95.3	68.6	64.0	45.7	36.1	
青森県	317.2	249.7	167.8	117.2	122.1	102.7	84.0	47	200.0	154.2	114.0	70.6	72.5	51.6	45.3	46
岩手県	363.1	236.7	155.2	111.1	118.6	92.6	81.4	46	243.2	168.7	108.1	72.6	70.2	51.9	44.7	45
宮城県	317.0	244.4	165.4	117.7	121.1	87.1	71.6	40	231.4	180.3	120.4	82.9	80.2	50.7	39.4	36
秋田県	364.5	264.0	174.8	121.7	119.5	91.1	76.3	44	236.8	184.0	120.4	85.4	74.3	57.6	39.5	38
山形県	337.6	258.1	150.6	115.0	109.1	83.1	66.5	36	225.7	166.2	116.0	82.4	70.8	52.7	39.7	39
福島県	342.7	255.2	166.3	116.9	115.1	83.1	73.7	42	231.6	173.6	119.0	80.8	73.0	53.7	42.0	41

肺炎

	男								女							
	昭和50	55	60	平成2	7	12	17	順位	昭和50	55	60	平成2	7	12	17	順位
全 国	62.0	57.7	62.2	73.4	60.6	53.1	51.8		37.1	30.2	29.8	32.9	28.5	23.3	21.6	
青森県	80.4	80.4	79.7	80.4	78.2	69.3	61.7	47	43.1	36.7	34.3	33.5	32.2	26.9	24.1	41
岩手県	93.3	77.0	80.2	81.7	66.9	52.9	54.6	38	56.1	42.9	35.9	32.9	28.9	24.0	21.8	29
宮城県	61.7	63.5	59.4	62.4	46.0	52.4	48.8	10	38.4	32.8	28.0	28.6	22.7	21.4	20.9	20
秋田県	72.2	66.2	65.0	69.2	52.8	58.3	57.6	43	37.5	29.3	27.8	29.9	23.9	23.0	22.3	34
山形県	58.6	62.0	60.0	70.2	50.0	45.8	52.3	26	33.3	32.2	27.7	30.0	21.4	20.6	20.6	17
福島県	70.5	66.7	58.6	65.6	62.8	52.7	52.7	30	44.3	32.7	29.5	28.2	27.6	23.4	20.9	21

肝疾患

	男								女							
	昭和50	55	60	平成2	7	12	17	順位	昭和50	55	60	平成2	7	12	17	順位
全 国	26.5	25.3	22.0	18.3	16.4	14.0	12.6		8.7	7.9	7.5	6.5	5.6	4.4	4.2	
青森県	22.3	22.6	15.7	18.6	17.8	17.3	15.8	43	6.6	5.4	4.9	4.5	5.1	4.2	4.4	32
岩手県	17.7	15.3	16.7	12.9	11.9	11.2	11.6	22	5.5	4.9	5.6	3.0	4.8	3.3	2.7	2
宮城県	18.8	17.6	14.4	12.2	12.9	10.6	11.2	15	6.0	6.5	5.5	4.6	4.4	3.7	3.3	10
秋田県	14.5	14.6	12.4	10.7	10.7	11.2	10.1	10	3.7	4.7	3.3	2.8	2.8	3.4	2.9	5
山形県	13.7	14.1	12.4	11.5	10.2	9.1	10.7	14	6.9	5.9	6.7	4.9	3.4	3.4	3.0	7
福島県	21.3	19.4	17.7	12.4	13.0	12.0	11.5	21	5.6	5.2	5.7	4.7	4.5	4.4	3.8	22

自殺

	男								女							
	昭和50	55	60	平成2	7	12	17	順位	昭和50	55	60	平成2	7	12	17	順位
全 国	24.1	24.3	26.9	20.0	21.3	30.7	31.6		15.6	13.4	12.5	10.8	9.3	10.7	10.7	
青森県	25.9	31.8	33.7	25.4	28.1	34.8	52.2	47	12.5	13.1	15.5	12.3	8.7	11.8	11.8	39
岩手県	34.1	35.9	35.6	28.7	31.6	41.0	43.9	44	22.4	18.3	16.5	15.7	11.0	13.1	12.6	43
宮城県	18.4	20.5	25.3	21.0	17.6	30.7	38.2	37	16.7	10.8	14.4	11.5	9.9	9.7	10.5	23
秋田県	32.9	30.4	45.8	33.3	36.6	47.2	51.8	46	20.8	15.4	17.5	14.4	15.0	14.8	13.1	45
山形県	22.0	24.7	28.1	21.3	27.6	32.1	43.9	45	15.7	15.1	15.0	10.4	10.1	10.3	10.8	27
福島県	19.6	22.2	30.3	18.7	23.6	31.3	42.0	42	13.2	11.7	14.6	12.6	10.8	10.6	10.9	28

注 順位は平成17年の各都道府県の年齢調整死亡率を高順位につけたものである。

資料 「都道府県別年齢調整死亡率」(厚生労働省)

- 3 三大生活習慣病による標準化死亡比の推移(保健医療圏別・市町村別)

項目 圏域名	脳血管疾患						心疾患						悪性新生物						
	男			女			男			女			男			女			
	昭和63年 ~平成4年	平成5年 ~平成9年	平成10年 ~平成14年	昭和63年 ~平成4年	平成5年 ~平成9年	平成10年 ~平成14年	昭和63年 ~平成4年	平成5年 ~平成9年	平成10年 ~平成14年	昭和63年 ~平成4年	平成5年 ~平成9年	平成10年 ~平成14年	昭和63年 ~平成4年	平成5年 ~平成9年	平成10年 ~平成14年	昭和63年 ~平成4年	平成5年 ~平成9年	平成10年 ~平成14年	
津軽地域	弘前市	134.0	119.7	127.9	108.2	111.1	117.3	129.7	126.2	114.9	106.8	96.9	93.6	117.2	122.1	111.1	103.0	107.9	115.5
	黒石市	152.2	136.7	126.3	109.5	110.9	129.1	112.2	142.9	144.2	71.5	118.5	151.5	110.3	103.3	119.8	95.7	107.7	107.0
	岩木町	105.0	124.5	133.4	121.7	113.6	93.1	136.8	102.6	103.1	93.6	106.3	74.6	107.3	126.6	127.2	87.9	112.9	96.9
	相馬村	85.1	105.3	107.4	127.2	154.9	101.2	102.0	161.2	146.3	106.6	167.2	110.6	124.1	80.4	65.9	55.3	63.8	78.7
	西目屋村	62.9	126.1	106.2	208.3	133.3	229.5	160.3	96.9	119.3	161.9	133.3	67.2	94.3	56.0	46.5	107.1	39.3	45.7
	藤崎町	105.1	147.4	144.6	73.3	102.0	102.0	136.4	134.2	121.5	106.5	112.5	86.6	117.4	122.9	126.3	124.9	133.4	122.9
	大尾町	93.5	150.8	142.6	131.9	111.8	102.3	151.6	117.8	114.3	129.1	126.9	116.5	119.9	130.3	158.2	97.1	109.5	126.3
	浪岡町	107.7	147.8	162.5	139.2	116.3	126.8	122.3	137.8	159.4	100.2	109.8	149.6	101.2	119.0	118.8	124.5	91.0	113.7
	平賀町	128.5	131.5	133.0	91.0	94.3	111.1	83.4	106.2	98.5	82.3	89.4	76.3	89.1	100.7	116.8	103.3	100.6	97.4
	常盤村	175.5	153.4	156.6	215.3	151.5	125.6	87.0	132.2	98.4	54.7	94.9	106.3	102.0	99.6	112.8	87.6	83.4	90.3
	田舎館村	108.3	69.6	125.2	109.1	51.1	77.3	76.5	120.9	91.3	61.4	60.5	109.8	121.9	104.9	91.0	128.7	62.1	81.7
	碓ヶ関村	132.6	122.9	110.0	94.5	99.7	97.9	144.7	140.1	77.4	161.6	143.5	119.4	132.2	121.6	129.9	83.1	90.8	94.7
	板柳町	125.5	87.1	72.7	41.5	69.7	138.6	118.6	129.0	143.4	118.1	159.9	66.5	115.3	160.2	105.7	83.4	130.5	117.3
	津軽地域	124.2	128.0	165.5	118.0	114.9	108.9	94.4	134.6	131.4	78.0	114.5	163.3	134.4	117.4	132.5	82.8	97.0	115.9
八戸地域	130.9	127.4	132.8	119.6	112.1	115.9	120.0	134.0	117.1	100.2	105.3	105.5	114.2	118.5	116.0	100.5	105.3	109.4	
八戸地域	八戸市	129.4	137.3	138.1	118.7	131.0	129.5	122.8	112.9	100.5	105.9	100.5	89.2	98.5	108.8	103.7	92.5	104.2	94.7
	百石町	169.2	177.2	138.2	75.5	162.5	140.2	122.4	130.1	132.1	95.6	58.6	87.5	87.4	96.8	90.5	113.8	96.0	100.9
	下田町	150.6	101.8	163.5	140.5	105.7	216.8	157.0	129.6	275.1	77.5	121.6	155.7	67.1	103.4	84.2	76.9	85.5	96.0
	三戸町	87.3	143.5	138.8	92.4	85.5	99.8	135.7	137.0	77.8	121.5	117.9	125.9	79.9	77.2	93.8	90.6	69.6	73.1
	五戸町	93.4	122.8	103.3	75.6	86.8	125.3	101.1	149.9	97.9	107.2	127.9	57.5	89.9	99.4	103.8	88.8	87.6	91.9
	五田町	125.7	90.9	103.0	95.5	134.0	110.5	133.1	130.4	182.3	110.4	119.9	148.2	74.4	81.4	70.9	74.2	84.0	98.5
	名川町	45.6	132.8	128.0	66.5	104.0	114.6	158.0	194.3	134.9	135.6	158.0	85.2	86.9	95.1	86.9	85.3	82.3	74.0
	南部町	118.5	153.6	160.2	88.9	116.1	173.2	118.4	133.6	177.1	143.4	106.7	174.9	78.2	95.2	81.2	86.6	93.0	78.5
	階上町	131.1	138.2	100.4	77.5	75.5	141.1	143.7	92.9	149.1	93.7	112.3	82.7	70.2	107.2	104.5	70.2	138.5	106.3
	福地村	111.5	187.5	144.7	111.5	209.5	210.3	148.2	85.3	120.4	102.5	94.4	54.9	106.0	108.2	93.8	112.5	93.5	75.7
	南郷村	109.3	143.1	113.5	112.4	102.6	63.9	143.5	96.8	91.7	182.7	97.4	76.8	85.7	101.9	84.1	109.2	68.1	95.3
	倉石村	114.4	143.4	136.5	185.5	144.4	59.5	99.3	141.1	39.8	142.4	116.7	118.2	65.7	76.8	85.6	69.3	91.2	82.4
	新郷村	98.0	70.0	76.6	69.6	102.3	97.6	167.9	123.6	38.2	107.3	133.6	53.9	86.4	82.0	77.9	81.7	49.7	78.7
	八戸地域	120.3	135.8	132.7	108.3	122.5	129.2	126.9	106.7	111.4	110.6	116.2	93.6	92.0	103.0	98.8	90.9	97.7	92.2
青森地域	青森市	121.9	132.0	132.5	116.8	134.1	140.0	118.7	115.9	157.3	116.9	117.0	120.7	116.4	114.6	115.7	107.3	108.7	106.1
	平内町	117.8	109.2	128.9	155.0	115.9	113.8	164.2	150.7	207.9	107.5	108.2	131.8	104.4	119.2	112.6	69.0	80.9	99.0
	蟹田町	108.4	164.4	169.7	252.1	109.0	84.1	99.0	123.2	121.2	86.0	115.1	97.0	113.5	109.6	109.8	65.8	93.7	81.3
	今別町	161.0	80.5	107.7	131.6	125.3	90.9	118.6	145.6	265.9	116.8	145.0	232.1	116.9	108.4	106.7	86.0	120.2	130.7
	蓬田村	192.3	174.6	94.5	144.3	282.3	173.5	106.2	108.5	201.5	99.9	93.0	195.5	117.8	88.6	110.7	88.3	96.1	103.0
	稲館村	116.2	85.3	130.3	120.3	110.8	81.2	136.8	130.9	114.6	104.7	101.8	53.4	79.3	90.3	64.7	102.9	37.2	103.4
	三厩村	113.5	120.1	95.1	112.3	124.8	86.0	117.7	137.7	232.3	154.9	121.9	304.2	129.3	72.5	69.6	84.5	113.9	98.8
	青森地域	123.2	129.9	131.1	123.0	134.1	135.2	121.1	116.6	163.2	115.7	138.2	126.5	115.2	113.2	113.8	103.0	106.0	105.6
西北五地域	五所川原市	157.5	132.5	145.7	105.2	117.1	131.0	121.9	119.0	123.6	110.6	109.8	91.3	117.9	112.0	119.1	105.8	103.0	114.3
	鯉ヶ沢町	101.6	128.2	102.2	92.0	93.3	69.9	112.8	122.3	99.8	125.5	137.2	77.8	132.9	119.4	113.7	94.7	117.5	93.7
	木造町	89.7	91.5	119.0	91.0	108.0	95.9	146.7	103.4	148.7	105.1	112.1	86.7	89.6	105.3	118.8	104.8	90.0	94.9
	深浦町	82.9	105.8	102.6	63.3	88.5	105.3	141.9	115.2	96.2	123.7	138.6	146.1	97.1	110.8	112.0	94.9	85.2	90.5
	森田村	36.6	62.8	142.9	125.4	121.6	72.5	107.3	106.1	146.7	159.2	130.4	67.8	114.6	112.8	102.5	98.1	150.9	112.6
	岩崎村	61.4	83.3	87.2	63.3	46.0	55.1	125.0	124.6	81.1	163.0	102.6	65.9	86.5	103.5	93.8	78.4	126.5	60.0
	柏村	114.5	95.8	155.6	112.5	85.5	128.9	134.2	137.4	123.6	86.6	94.4	133.5	148.2	86.9	107.9	135.2	101.7	72.3
	稲垣村	182.4	213.7	210.2	126.0	137.6	183.5	107.8	101.5	183.6	75.9	87.7	132.2	98.6	96.8	115.8	104.0	95.6	115.6
	車力村	143.4	171.0	103.0	138.6	160.2	62.0	109.8	118.0	86.3	98.4	109.3	50.0	99.1	99.2	119.6	68.3	77.3	92.6
	金木町	144.4	151.8	145.0	112.0	84.1	97.6	113.2	117.0	149.9	87.8	82.5	87.0	136.0	107.0	95.8	98.6	97.4	82.1
	中里町	116.6	106.5	129.6	120.8	93.4	105.4	103.7	109.4	135.1	114.3	88.0	135.2	132.3	111.7	130.8	108.3	114.7	108.9
	鶴田町	169.1	95.7	107.7	155.0	86.1	65.7	110.4	146.3	122.1	71.3	92.1	105.4	124.7	105.9	113.5	105.7	107.3	76.7
	市浦村	93.9	123.5	121.2	131.3	61.4	63.6	96.4	160.6	212.5	148.9	127.2	104.7	82.5	76.8	84.4	83.6	88.2	143.3
	小泊村	162.2	123.9	123.3	109.4	67.7	111.0	62.3	129.6	199.3	79.1	186.9	107.2	102.8	106.6	132.6	116.8	104.0	89.3
西北五地域	125.5	119.3	128.0	107.2	101.2	100.4	119.4	119.3	129.7	107.9	110.5	97.2	114.5	107.9	114.6	101.8	102.9	98.2	
上十三地域	十和田市	143.1	117.2	107.1	101.7	110.9	89.7	116.5	116.1	81.6	112.4	119.3	69.8	89.5	89.9	95.2	92.1	84.7	89.5
	三沢市	110.9	122.6	116.3	92.4	98.9	96.8	141.7	156.2	135.7	114.8	105.6	128.6	89.4	106.4	103.3	102.5	92.1	118.1
	野辺地町	135.9	127.8	101.5	106.1	112.9	86.7	139.2	140.0	92.6	99.6	107.7	126.8	107.5	114.5	104.8	87.1	81.1	88.2
	七戸町	115.6	125.7	93.7	111.7	79.6	114.5	88.3	155.8	207.3	122.5	115.5	152.0	91.8	113.4	119.9	100.2	102.7	97.3
	十和田湖町	139.7	118.4	127.6	117.7	131.5	112.6	125.0	136.5	77.6	142.4	120.9	26.0	77.2	57.9	72.4	84.4	86.9	84.5
	六戸町	141.8	120.0	142.6	155.7	128.7	99.9	99.6	85.6	41.9	62.8	109.5	77.6	74.3	87.4	96.7	78.1	101.9	81.9
	横浜町	119.9	124.8	118.3	160.2	120.2	107.4	126.8	100.6	113.8	105.9	110.6	148.5	80.7	108.3	126.8	81.3	82.2	86.4
	上北町	156.0	153.4	148.0	108.1	99.4	97.1	166.1	159.2	148.5	129.1	132.8	186.7	90.1	109.8	100.1	76.7	78.1	90.8
	東北町	114.3	122.7	127.5	80.2	113.6	103.2	125.1	125.4	153.7	121.3	116.2	123.7	108.8	73.6	97.5	75.0	63.4	82.7
	天間林村	122.7	142.7	107.6	115.2	80.8	137.3	107.9	134.8	191.8	72.6	94.8	153.1	91.5	120.4	104.0	53.6	62.1	86.0
	六ヶ所村																		

- 4 健康診査受診率の推移(保健医療圏別・市町村別)

(単位:%)

市町村	17年度						市町村	16年度						
	基本健康診査	胃がん	肺がん	大腸がん	子宮がん	乳がん		基本健康診査	胃がん	肺がん	大腸がん	子宮がん	乳がん	
青森県計	41.4	26.3	29.6	29.3	33.6	31.6	青森県計	41.1	26.3	29.8	29	20.6	16.1	
津軽地域	弘前市	41.8	27.5	18.6	31.9	41	23.2	弘前市	42.1	28.8	13.2	32	31.4	10.7
								岩木町	29.8	21.8	75.3	21.8	14.6	9.2
								相馬村	44	20	45.1	24	12.6	14.1
	黒石市	39.7	23	27.4	28.6	22.5	25.1	黒石市	38.5	21.3	24.7	27.5	19.2	11.4
								平賀町	26.7	17	18.2	17.5	15.5	13.3
	平川市	34.6	22.2	27.8	23.8	18.1	18.8	尾上町	43.9	22.9	45.4	26.1	20.7	13.4
								碓ヶ関村	51.4	46.2	69	48.2	25.6	14.5
	西目屋村	55.6	36.2	75.3	39.3	47.1	81.6	西目屋村	54.7	34.9	68.9	40.6	29.8	20.1
	藤崎町	41.1	39	41	40.6	28.7	47.5	藤崎町	47.6	41.4	47.5	42.9	23.7	38.5
大鱈町	37.1	25.9	48.6	26.3	26	24	大鱈町	36	24.8	54.7	24.7	22.2	16.6	
田舎館村	50	30.2	49.4	33.4	22	27.6	田舎館村	32.3	21.5	33.1	23.3	13.8	10	
板柳町	30.7	25.1	29.1	27.4	24.8	32.3	板柳町	31.5	25.6	30.3	27.8	18.5	13.5	
八戸地域	八戸市	39.9	24.9	28.9	27.4	37.3	36.7	八戸市	39.4	24.6	25.9	27	15.8	17.2
	おいらせ町	42.9	19	27.1	20.5	25	30.1	百石町	45.3	22.7	43.6	23.5	37.6	15.9
								下田町	70.8	51.8	57.3	53	39.4	23.3
	三戸町	54.4	21.6	43.1	25.2	32	25.4	三戸町	54.6	22.4	53.1	25.2	22.7	13.2
	五戸町	22.1	23.4	22.5	23.6	21.9	38.3	五戸町	24.9	24.3	24.5	23.7	14.6	18.4
	田子町	46.1	20.2	42.5	23.7	23.9	34.9	田子町	47	20.5	43.2	25.2	20.5	20
								南部町	56	12.9	46.7	13.8	12.9	8.6
	南部町	64.2	24.4	63.4	37.9	20.4	28.1	名川町	69.4	23.9	69.1	47.1	14.9	16.3
								福地村	63.6	40.4	68.5	48.6	31.4	28.2
階上町	39.6	24.4	30.8	25.3	35	28.5	階上町	37.4	22.4	27.4	24.4	21.1	19.8	
新郷村	23.4	23.5	22.6	22.8	14.5	10.6	新郷村	16.9	16.6	17	16.4	6.9	4.4	
青森地域	青森市	49.7	23.1	14	28.7	41	37.2	青森市	51.3	22.8	12.6	28.1	16.7	13
								浪岡町	37.7	28.2	29.7	30.1	17.5	13.5
	平内町	33.9	16.9	19	19.6	28.9	43.2	平内町	34.8	23.9	32.4	29.5	11.8	7.6
	今別町	44.7	32.6	44.4	27.7	51.1	34.4	今別町	44.9	30.5	45.2	29	33.7	30.9
	蓬田村	28.4	20	24.4	21.2	24.3	21.7	蓬田村	30	21.8	29.9	21.4	17.2	12.4
外ヶ浜町	22.5	15.2	22	18	32.9	33.9	外ヶ浜町	38.5	25.2	39.1	30.1	23.2	17.4	
西北五地域	五所川原市	33.3	23.8	30.1	24.8	31.1	25.6	五所川原市	34.9	24.2	32.7	25.3	21.3	17.1
	つがる市	43.8	45.7	66.2	47.9	42.4	40.3	つがる市	43.7	37.5	44.4	39.1	25.7	17.5
	鱒ヶ沢町	38.9	28	30.6	26.3	26.7	19.8	鱒ヶ沢町	37.4	28.7	30.7	26.1	17.7	12.8
	深浦町	55.8	44.3	56.7	47.3	69.9	58.2	深浦町	47.6	38.7	49.4	40.4	62	37.5
	鶴田町	57.8	50	86.8	54.7	32.1	52.3	鶴田町	56.9	47.6	85.6	54	42.4	35.6
中泊町	40.7	32.3	58.3	34.3	45.9	33.2	中泊町	34.4	27.3	32.9	31.5	25.1	16.4	
上十三地域	十和田市	34	25.6	28.9	24.8	24.9	21.6	十和田市	33.5	25.3	28.8	24.7	19.7	10.7
	三沢市	47.7	29.6	32	31.2	48.2	48.5	三沢市	46.7	29.4	31.2	30.4	19.1	18.6
	野辺地町	23.6	12.4	13.6	13.8	23.5	21.2	野辺地町	21.3	11.2	12	12.6	15.2	9.2
	七戸町	64.6	56	74.4	60.3	37.7	58.5	七戸町	46.9	40.9	54.4	43.5	22.1	38
	六戸町	53.9	26.9	36.2	31.3	75.1	84.6	六戸町	51.8	37.3	50.5	45.1	15.1	27.6
	横浜町	30.5	23.9	28.8	24.5	29.8	24.8	横浜町	36.4	27.7	37.2	28.6	23.4	7.1
	東北町	57.4	53.6	56.9	56.2	36.9	46.4	東北町	44.5	42.1	44	43.3	25.5	31.5
六ヶ所村	26.7	23.7	30.1	27.4	37	37.3	六ヶ所村	38.7	27.5	34.4	32	28.2	19.9	
下北地域	むつ市	23.7	17.2	25.4	18.3	26	23.3	むつ市	25.8	19	26.5	20.2	19.3	17.2
	大間町	38.6	19.8	21.7	19.8	16.4	13.8	大間町	36.8	18.3	20.8	17.5	10	7.5
	東通村	69.2	64	35.7	62.4	45.4	38	東通村	78.7	73.1	78.9	70	72.6	34.5
	風間浦村	27.8	16.6	20.3	12.8	20.5	15.8	風間浦村	35.4	21.3	33.7	22.8	13.1	8.9
佐井村	49.4	21.9	33.9	20.9	28.6	30.4	佐井村	58	29.4	44.9	24.1	22.1	14.4	

資料「地域保健・老人保健事業報告」

- 1 医療施設、病床数の推移

病院

年	項目 施設数	病床数						
		総数	精神	結核	感染症	療養	一般	経過的旧その他の病床
昭和45年	113	17,803	3,416	3,367	587	-	-	10,433
50	110	18,158	3,745	2,447	492	-	-	11,474
55	121	19,869	4,378	1,423	437	-	-	13,631
60	123	21,503	4,779	1,010	345	-	-	15,359
平成2年	120	22,025	5,026	801	305	-	-	15,893
7	112	21,459	4,979	702	273	-	-	15,505
12	110	20,284	4,723	456	64	-	-	15,041
15	109	19,686	4,648	206	20	2,815	11,997	-
16	108	19,632	4,694	198	20	2,982	11,738	-
17	109	19,453	4,749	133	20	3,022	11,529	-
18	109	19,292	4,902	112	20	3,036	11,422	-

年	項目 施設数	人口10万対						
		総数	精神	結核	感染症	療養	一般	経過的旧その他の病床
昭和45年	7.9	1,247.1	239.3	235.9	41.1	-	-	730.8
50	7.5	1,236.4	255.0	166.6	33.5	-	-	781.3
55	7.9	1,303.8	287.3	93.4	28.7	-	-	894.5
60	8.1	1,410.5	313.5	66.3	22.7	-	-	1,007.5
平成2年	8.1	1,485.3	338.9	54.0	20.6	-	-	1,071.8
7	7.6	1,448.4	336.1	47.4	18.4	-	-	1,046.5
12	7.5	1,374.5	320.0	30.9	4.3	-	-	1,019.2
15	7.5	1,346.5	317.9	14.1	1.4	192.5	820.6	-
16	7.4	1,352.1	323.3	13.6	1.4	205.4	808.4	-
17	7.6	1,354.0	330.6	9.3	1.4	210.3	802.5	-
18	7.7	1,355.7	330.4	7.9	1.4	214.6	801.4	-

年	項目 施設数	全国の人口10万対						
		総数	精神	結核	感染症	療養	一般	経過的旧その他の病床
昭和45年	7.7	1,024.4	238.4	170.6	22.3	-	-	580.4
50	7.4	1,039.9	248.5	115.3	18.8	-	-	644.9
55	7.7	1,127.1	263.6	72.5	15.6	-	-	765.0
60	7.9	1,235.5	276.5	45.6	12.1	-	-	892.7
平成2年	8.2	1,356.5	290.5	34.1	9.9	-	-	1,014.4
7	7.7	1,329.9	288.1	26.4	7.9	-	-	1,000.6
12	7.3	1,468.7	282.2	17.8	1.9	-	-	995.9
15	7.1	1,278.9	277.7	11.4	1.4	268.3	720.2	-
16	7.1	1,277.8	278.0	10.4	1.3	273.7	714.4	-
17	7.1	1,276.9	277.3	9.4	1.4	281.2	707.7	-
18	7.0	1,273.1	275.8	8.7	1.4	274.1	713.0	-

診療所

年	項目 施設数	病床数	一般診療所				歯科診療所		
			人口10万対		全国の人口10万対		施設数	人口10万対 施設数	全国の人口10万対 施設数
			施設数	病床数	施設数	病床数			
昭和45年	805	7,144	56.4	500.4	66.5	240.7	296	20.7	28.0
50	827	7,360	56.3	501.1	65.3	235.9	290	19.7	28.6
55	874	8,321	57.4	546.0	66.3	245.9	329	21.6	30.9
60	876	8,159	57.5	535.2	65.2	234.2	384	25.2	34.0
平成2年	874	7,911	58.9	533.5	65.4	220.4	459	31.0	42.2
7	937	7,921	63.2	534.6	69.3	206.5	513	34.6	46.5
12	979	6,246	66.3	423.2	73.1	170.8	562	38.1	49.9
15	972	5,327	66.5	364.4	75.3	147.2	568	38.9	51.6
16	976	5,190	67.2	357.4	76.0	141.8	578	39.8	52.1
17	972	4,704	67.7	327.4	76.3	130.7	575	40.0	52.2
18	976	4,559	68.6	320.4	77.2	125.1	580	40.8	52.7

資料「医療施設調査」(厚生労働省)

- 2 病院数の推移(保健医療圏別)

		昭和50年	55年	60年	平成2年	7年	12年	15年	16年	17年	18年
一 般	津 軽 地 域		32	30	27	27	26	26	26	25	25
	八 戸 地 域		23	28	29	26	26	26	24	24	24
	青 森 地 域		24	23	22	18	18	18	19	21	21
	西 北 五 地 域		12	11	11	10	9	9	9	9	9
	上 十 三 地 域		8	9	10	10	10	10	10	10	10
	下 北 地 域		6	6	6	6	6	6	6	5	5
	小 計	96	105	107	105	97	95	95	94	94	94
精 神	14	16	16	15	15	15	14	14	15	15	
感 染 症											
結 核											
計	110	121	123	120	112	110	109	108	109	109	

資料「医療施設調査」(厚生労働省)

- 3 病院病床数の推移(保健医療圏別)

		昭和50年	55年	60年	平成2年	7年	12年	15年	16年	17年	18年
そ の 他 の 病 床 等	津 軽 地 域		4,041	4,411	4,420	4,400	4,303	4,259	4,259	3,892	3,892
	八 戸 地 域		2,806	3,439	3,683	3,490	3,435	3,403	3,280	3,235	3,211
	青 森 地 域		3,290	3,693	3,814	3,689	3,626	3,453	3,520	3,829	3,824
	西 北 五 地 域		1,696	1,870	1,870	1,777	1,637	1,637	1,605	1,605	1,597
	上 十 三 地 域		1,186	1,342	1,462	1,462	1,383	1,383	1,383	1,383	1,327
	下 北 地 域		612	614	644	687	657	677	673	607	607
	小 計	11,304	13,631	15,369	15,893	15,505	15,041	14,812	14,720	14,551	14,458
精神病床	3,745	4,378	4,779	5,026	4,979	4,723	4,648	4,694	4,749	4,702	
感染症病床	492	437	345	305	273	64	20	20	20	20	
結核病床	2,447	1,423	1,010	801	702	456	206	198	133	112	
計	17,988	19,869	21,503	22,025	21,459	20,284	19,686	19,632	19,453	19,292	

資料「医療施設調査」(厚生労働省)

- 4 診療所の施設数、病床数の推移

		昭和50年	55年	60年	平成2年	7年	12年	15年	16年	17年	18年
全 国	一般診療所	73,114	77,611	78,927	80,852	87,069	92,824	96,050	97,051	97,442	98,609
	有床診療所(再掲)	29,104	28,956	26,162	23,589	21,764	17,853	15,371	14,765	13,477	12,858
	無床診療所(再掲)	44,010	48,655	52,765	57,263	65,305	74,971	80,679	82,286	83,965	85,751
	歯科診療所	32,565	38,834	45,540	52,263	58,407	63,361	65,828	66,557	66,732	67,392
	一般診療所の病床数	264,085	287,835	283,390	272,456	259,245	216,755	187,894	181,001	167,000	159,898
青 森 県	一般診療所	827	874	876	874	937	979	972	976	972	976
	有床診療所(再掲)	535	557	522	497	489	391	341	336	305	295
	無床診療所(再掲)	292	317	354	377	448	588	631	640	667	681
	歯科診療所	290	329	384	459	513	562	568	578	575	580
	一般診療所の病床数	7,360	8,321	8,159	7,911	7,921	6,246	5,327	5,190	4,704	4,559

資料「医療施設調査」(厚生労働省)

- 5 病院病床の種類別病床利用率の推移(全国対比)

		昭和50年	55年	60年	平成2年	7年	12年	15年	16年	17年	18年
全 国	全 病 床	80.4	83.3	85.8	83.6	83.6	85.2	84.9	84.9	84.8	83.5
	精 神 病 床	101.8	102.4	101.9	95.9	94.3	93.1	92.9	92.3	91.7	91.1
	感 染 症 病 床	3.5	2.0	1.3	0.9	1.3	1.8	2.4	2.6	2.7	2.2
	結 核 病 床	60.3	55.4	55.8	44.9	43.0	43.8	46.3	48.6	45.3	39.8
	その他の病床等	78.5	81.4	83.7	81.1	82.4	83.8	83.3			
	療 養 病 床							93.4	93.5	93.4	91.9
	一 般 病 床							79.7	79.4	79.4	78.0
青 森 県	全 病 床	74.8	83.3	85.6	84.8	81.7	82.9	82.3	81.6	82.0	80.9
	精 神 病 床	106.3	99.6	99.0	94.8	90.5	89.6	89.9	88.0	97.1	87.2
	感 染 症 病 床	1.8	0.7	0.5	0.1	0.6	-	0.2	0.1	-	0.1
	結 核 病 床	60.2	54.9	59.9	48.2	28.6	25.1	25.8	23.3	28.6	32.3
	その他の病床等	88.0	84.4	85.7	85.8	83.5	82.6	80.8			
	療 養 病 床							92.0	91.7	92.0	89.8
	一 般 病 床							78.3	77.7	78.1	76.5

資料「病院報告」(厚生労働省)

- 6 病院病床の種類別平均在院日数の推移(全国対比)

		昭和50年	55年	60年	平成2年	7年	12年	15年	16年	17年	18年
全 国	全 病 床	54.8	55.9	54.2	50.5	44.2	39.1	36.4	36.3	35.7	34.7
	精 神 病 床	486.8	534.8	536.3	489.6	335.9	376.5	348.7	338.0	327.2	320.3
	感 染 症 病 床	16.8	14.8	18.3	15.6	13.8	9.3	8.7	10.5	9.8	9.2
	結 核 病 床	317.7	252.6	207.2	150.2	116.0	96.2	82.2	78.1	71.9	70.5
	その他の病床等	34.7	38.3	39.4	38.1	36.6	30.4	28.3			
	療 養 病 床							172.3	172.6	172.8	171.4
	一 般 病 床							20.7	20.2	19.8	19.2
青 森 県	全 病 床	69.0	67.9	63.2	55.9	47.6	40.7	38.1	38.0	37.6	36.8
	精 神 病 床	407.8	411.8	432.0	395.8	247.6	311.3	308.1	304.9	292.6	282.0
	感 染 症 病 床	8.8	8.8	13.5	8.4	32.5	-	5.6	2.0	-	2.0
	結 核 病 床	447.3	427.8	355.7	243.4	130.9	135.6	89.4	88.2	77.9	76.5
	その他の病床等	44.4	47.0	45.6	41.0	38.5	31.2	29.2			
	療 養 病 床							140.0	137.6	137.4	130.2
	一 般 病 床							23.8	23.2	22.7	22.1

資料「病院報告」(厚生労働省)

- 7 薬局数・無薬局町村数の推移

		昭和50年	55年	60年	平成2年	7年	12年	15年	16年	17年	18年
全 国	薬局数	26,920	31,346	35,264	36,981	39,433	46,763	49,956	50,600	51,233	51,952
	無薬局町村	999	931	875	856	806	673	583	380	187	191
青 森 県	薬局数	158	214	297	325	416	500	524	539	546	549
	無薬局町村	36	35	34	33	29	24	19	11	9	10

資料「厚生労働省衛生行政報告例」

- 8 医療施設数・病床数(保健医療圏別・市町村別)

(平成18年)

項目	病 院											一般診療所				歯科診療所	
	施 設 数				病 床 数							施設数	有床施設数(再掲)	病床数	療養病床		施設数
	計	精神	結核	一般	計	精神	感染症	結核	療養	一般							
圏域名																	
保健医療圏別	県総数	109	15	-	94	19,292	4,702	20	112	3,054	11,404	976	295	4,559	508	580	
	津軽地域	28	3	-	25	4,817	883	6	36	675	3,217	259	84	1,273	194	148	
	八戸地域	28	4	-	24	4,476	1,259	6	-	551	2,660	206	55	848	57	137	
	青森地域	25	4	-	21	5,261	1,361	-	76	879	2,945	280	91	1,476	154	152	
	西北五地域	10	1	-	9	1,892	295	-	-	658	939	86	19	290	51	53	
	上十三地域	13	3	-	10	2,129	798	4	-	171	1,156	102	33	496	55	68	
	下北地域	5	-	-	5	717	106	4	-	120	487	43	13	176	1	22	
津軽地域	地域計	28	3	-	25	4,817	883	6	36	675	3,217	259	84	1,273	194	148	
	弘前市	18	3	-	15	3,406	705	6	36	348	2,311	195	68	993	170	103	
	黒石市	3	-	-	3	696	178	-	-	36	482	25	6	101	18	16	
	平川市	3	-	-	3	269	-	-	-	166	103	13	3	48	4	8	
	西目屋村	-	-	-	-	-	-	-	-	-	-	1	-	-	-	-	
	藤崎町	2	-	-	2	239	-	-	-	93	146	8	2	38	-	6	
	大鰐町	1	-	-	1	120	-	-	-	-	120	7	-	-	-	5	
	田舎館村	-	-	-	-	-	-	-	-	-	-	4	1	19	-	1	
	板柳町	1	-	-	1	87	-	-	-	32	55	6	4	74	2	9	
八戸地域	地域計	28	4	-	24	4,476	1,259	6	-	551	2,660	206	55	848	57	137	
	八戸市	21	4	-	17	3,826	1,259	6	-	427	2,134	171	51	783	32	108	
	おいらせ町	2	-	-	2	138	-	-	-	60	78	7	1	19	19	6	
	三戸町	1	-	-	1	144	-	-	-	-	144	5	1	17	6	5	
	五戸町	1	-	-	1	174	-	-	-	-	174	8	1	18	-	5	
	田子町	1	-	-	1	60	-	-	-	24	36	3	1	11	-	3	
	南部町	2	-	-	2	134	-	-	-	40	94	8	-	-	-	6	
	階上町	-	-	-	-	-	-	-	-	-	-	3	-	-	-	4	
	新郷村	-	-	-	-	-	-	-	-	-	-	1	-	-	-	-	
青森地域	地域計	25	4	-	21	5,261	1,361	-	76	879	2,945	280	91	1,476	150	152	
	青森市	23	4	-	19	5,111	1,361	-	76	843	2,831	264	90	1,457	150	145	
	平内町	1	-	-	1	100	-	-	-	36	64	6	-	-	-	3	
	今別町	-	-	-	-	-	-	-	-	-	-	3	1	19	-	1	
	蓬田村	-	-	-	-	-	-	-	-	-	-	2	-	-	-	1	
	外ヶ浜町	1	-	-	1	50	-	-	-	-	50	5	-	-	-	2	
西北五地域	地域計	10	1	-	9	1,892	295	-	-	658	939	86	19	290	51	53	
	五所川原市	6	1	-	5	1,253	295	-	-	333	625	50	16	248	35	30	
	つがる市	2	-	-	2	369	-	-	-	265	104	15	-	-	-	10	
	鱒ヶ沢町	1	-	-	1	140	-	-	-	-	140	5	1	19	-	3	
	深浦町	-	-	-	-	-	-	-	-	-	-	5	2	23	16	3	
	鶴田町	1	-	-	1	130	-	-	-	60	70	4	-	-	-	3	
	中泊町	-	-	-	-	-	-	-	-	-	-	7	-	-	-	4	
上十三地域	地域計	13	3	-	10	2,129	798	4	-	171	1,156	102	33	496	55	68	
	十和田市	5	2	-	3	1,058	609	4	-	-	445	44	19	276	34	30	
	三沢市	4	1	-	3	543	189	-	-	66	288	20	2	22	-	13	
	野辺地町	1	-	-	1	228	-	-	-	48	180	6	3	57	-	9	
	七戸町	1	-	-	1	160	-	-	-	-	160	9	4	71	9	4	
	六戸町	1	-	-	1	30	-	-	-	-	30	5	1	9	-	3	
	横浜町	-	-	-	-	-	-	-	-	-	-	3	-	-	-	1	
	東北町	1	-	-	1	110	-	-	-	57	53	9	2	37	12	5	
	六ヶ所村	-	-	-	-	-	-	-	-	-	-	6	2	24	-	3	
下北地域	地域計	5	-	-	5	717	106	4	-	120	487	43	13	176	1	22	
	むつ市	4	-	-	4	657	106	4	-	120	427	34	11	153	1	20	
	大間町	1	-	-	1	60	-	-	-	-	60	1	-	-	-	1	
	東通村	-	-	-	-	-	-	-	-	-	-	3	1	19	-	1	
	風間浦村	-	-	-	-	-	-	-	-	-	-	1	-	-	-	-	
	佐井村	-	-	-	-	-	-	-	-	-	-	4	1	4	-	-	

圏域名	項目	病院	病院(一般及び療養病床数)		病院(病床総数)		一般診療所
		(一般及び療養 病床数)	+ 一般診療所病床数		+ 一般診療所病床数		病 床 数
		率(人口10万対)	病床数	率(人口10万対)	病床数	率(人口10万対)	率(人口10万対)
保健医療圏別	県総数	1,016	19,017	1,336	23,851	1,676	320
	津軽地域	1,236	5,165	1,641	6,090	1,935	404
	八戸地域	928	4,059	1,173	5,324	1,539	245
	青森地域	1,134	5,300	1,571	6,737	1,997	438
	西北五地域	1,043	1,887	1,233	2,182	1,425	189
	上十三地域	699	1,823	961	2,625	1,383	261
	下北地域	736	783	949	893	1,082	213
津軽地域	地域計	1,236	5,165	1,641	6,090	1,935	404
	弘前市	1,418	3,652	1,948	4,399	2,347	530
	黒石市	1,360	619	1,625	797	2,092	265
	平川市	767	317	904	317	904	137
	西目屋村	-	-	-	-	-	-
	藤崎町	1,455	277	1,687	277	1,687	231
	大鰐町	1,019	120	1,019	120	1,019	-
	田舎館村	-	19	224	19	224	224
	板柳町	545	161	1,008	161	1,008	463
八戸地域	地域計	928	4,059	1,173	5,324	1,539	245
	八戸市	1,052	3,344	1,373	4,609	1,893	322
	おいらせ町	571	157	649	157	649	79
	三戸町	1,195	161	1,336	161	1,336	141
	五戸町	878	192	969	192	969	91
	田子町	882	71	1,043	71	1,043	162
	南部町	631	134	631	134	631	-
	階上町	-	-	-	-	-	-
	新郷村	-	-	-	-	-	-
青森地域	地域計	1,134	5,300	1,571	6,737	1,997	438
	青森市	1,189	5,131	1,660	6,568	2,125	471
	平内町	759	100	759	100	759	0
	今別町	-	19	514	19	514	514
	蓬田村	-	-	-	-	-	-
	外ヶ浜町	625	50	625	50	625	-
西北五地域	地域計	1,043	1,887	1,233	2,182	1,425	189
	五所川原市	1,557	1,206	1,960	1,501	2,440	403
	つがる市	932	369	932	369	932	-
	鯺ヶ沢町	1,129	159	1,282	159	1,282	153
	深浦町	-	23	216	23	216	216
	鶴田町	863	130	863	130	863	-
	中泊町	-	-	-	-	-	-
上十三地域	地域計	699	1,823	961	2,625	1,383	261
	十和田市	657	721	1,064	1,334	1,969	407
	三沢市	835	376	887	565	1,332	52
	野辺地町	1,524	285	1,905	285	1,905	381
	七戸町	879	231	1,269	231	1,269	390
	六戸町	289	39	376	39	376	87
	横浜町	-	-	-	-	-	-
	東北町	559	147	747	147	747	188
六ヶ所村	-	24	212	24	212	212	
下北地域	地域計	736	783	949	893	1,082	213
	むつ市	865	700	1,107	810	1,281	242
	大間町	978	60	978	60	978	-
	東通村	-	19	241	19	241	241
	風間浦村	-	-	-	-	-	-
	佐井村	-	4	148	4	148	148

資料「医療施設調査」(厚生労働省)

- 9 病院における手術等の状況(保健医療圏別)

(単位:件)
(平成17年9月中)

	青森県	津軽地域	八戸地域	青森地域	西北五地域	上十三地域	下北地域
施設数	109	28	28	25	10	13	5
全国麻酔症例(静脈麻酔は除く)	46	15	8	8	6	6	3
開頭手術	10	1	4	2		2	1
人工心肺を用いた手術	6	2	1	3			
悪性腫瘍手術	31	10	6	4	6	4	1
胃・大腸悪性腫瘍手術	29	9	6	3	6	4	1
肺悪性腫瘍手術	10	3	4	3			
人工関節置換	19	5	5	3	1	4	1
ペースメーカー手術	12	3	1	4	2	1	1
腹腔鏡下手術	22	6	4	5	3	3	1
胸腔鏡下手術	8	3	3	1		1	
内視鏡下消化管手術	26	5	6	5	3	5	2
経皮的冠動脈形成術	7	1	2	3			1
経皮的動脈塞栓術	5	1	1	1		1	1
網膜光凝固術	16	2	4	3	5	1	1
体外衝撃波結石破碎術	5	1	2	1			1
IABP	11	4	3	3			1
人工透析	27	6	8	6	1	4	2
分娩(正常分娩を含む)	17	6	4	3	1	2	1
帝王切開娩出術	16	6	4	3	1	1	1

資料「医療施設静態調査」(厚生労働省)

- 10 病院における特殊診療施設の状況(保健医療圏別)

(平成17年10月1日現在)

診療施設	津軽地域		八戸地域		青森地域		西北五地域		上十三地域		下北地域		合計	
	施設数	病床数	施設数	病床数	施設数	病床数	施設数	病床数	施設数	病床数	施設数	病床数	施設数	病床数
特定集中治療室	4	20	2	12	2	14			1	4	1	7	10	57
新生児集中治療管理室	1	3	1	6	2	29							4	38
母体・胎児集中治療管理室					1	9							1	9
広範囲熱傷特定集中治療室			1	1									1	1
無菌治療室(手術室は除く)	1	5	2	4	1	5							4	14
放射線治療室	1	7											1	7

診療施設	津軽地域		八戸地域		青森地域		西北五地域		上十三地域		下北地域		合計	
	専用	共用	専用	共用	専用	共用	専用	共用	専用	共用	専用	共用	専用	共用
理学療法室	16	5	19		10	4	6		5	1	2	1	58	11
作業療法室	8	4	12		5	3	4		2	1	2	1	33	9
精神科作業療法室	4		6		6		2		1	1	1		20	1
精神科デイケア室又は精神科ナイトケア室	3		5	2	1		1		2				12	2
重度痴呆疾患デイケア室			1										1	0

資料「医療施設静態調査」(厚生労働省)

- 11 病院における診療機器の保有状況(保健医療圏別)

(平成17年10月1日現在)

診療施設	津軽地域		八戸地域		青森地域		西北五地域		上十三地域		下北地域		合計	
	施設数	台数	施設数	台数	施設数	台数	施設数	台数	施設数	台数	施設数	台数	施設数	台数
体外衝撃波結石破碎装置	1	1	2	2	1	2					1	1	5	6
IABP駆動装置	4	9	3	5	3	4					1	1	11	19
放射線治療装置	3	4	3	3	3	5			1	1	1	1	11	14
人工透析装置	6	202	8	143	6	95	1	15	4	67	2	31	27	553
MRI	14	15	9	11	6	8	1	1	6	6	3	3	39	44
RI診断装置	9	10	3	3	3	3	1	1	2	2			18	19
シングルフォトエミッションCT	7	8	3	3	5	7	1	1	2	2	1	1	19	22
スパイラルCT	15	20	11	13	6	8	3	3	7	7	2	2	44	53
DSA	10	/	5	/	4	/	2	/	3	/	2	/	26	/
コンピュータドラジオグラフィー	10	/	9	/	0	/	4	/	4	/	4	/	41	/
デジタル透視装置	7	/	9	/	5	/	3	/	5	/	3	/	32	/

資料「医療施設静態調査」(厚生労働省)

- 1 医師・歯科医師・薬剤師数の推移(保健医療圏別) (実数)

		平成8		平成10		平成12		平成14		平成16		平成18	
		実数(人)	人口10万対	実数(人)	人口10万対	実数(人)	人口10万対	実数(人)	人口10万対	実数(人)	人口10万対	実数(人)	人口10万対
医師	総数	2,432	164.0	2,487	168.3	2,516	170.5	2,564	174.5	2,522	173.7	2,561	179.9
	津軽地域	896	256.0	951	272.5	920	265.1	958	278.2	901	264.9	883	280.5
	八戸地域	487	136.8	524	147.0	505	142.2	534	150.5	557	158.1	570	164.8
	青森地域	562	171.0	548	166.7	586	178.0	585	178.5	576	177.9	634	187.9
	西北五地域	172	105.2	153	94.7	178	110.6	168	105.9	160	102.8	162	105.8
	上十三地域	228	116.8	222	114.0	232	118.4	224	114.5	224	115.6	213	112.3
	下北地域	87	98.0	89	101.6	95	108.7	95	109.7	104	122.4	99	120.0
歯科医師	総数	708	47.7	730	49.4	717	48.6	758	51.6	757	52.1	777	54.6
	津軽地域	185	52.9	189	54.2	186	53.6	193	56.1	203	59.7	195	61.9
	八戸地域	170	47.8	169	47.4	149	41.9	177	49.9	170	48.2	191	55.2
	青森地域	177	53.9	193	58.7	199	60.5	198	60.4	199	61.5	202	59.9
	西北五地域	69	42.2	62	38.4	63	39.1	69	43.5	69	44.3	66	43.1
	上十三地域	75	38.4	81	41.6	85	43.4	87	44.5	83	42.8	92	48.5
	下北地域	32	36.1	36	41.1	35	40.1	34	39.3	33	38.8	31	37.6
薬剤師	総数	1,422	95.9	1,519	102.8	1,556	105.4	1,684	114.6	1,724	118.7	1,796	126.2
	津軽地域	347	99.2	351	100.6	384	110.6	400	116.2	417	122.6	422	134.1
	八戸地域	310	87.1	348	97.7	334	94.0	513	110.8	400	113.5	409	118.2
	青森地域	452	137.5	488	148.4	510	154.9	536	163.6	546	168.6	580	167.7
	西北五地域	87	53.2	89	55.1	95	59.0	98	61.8	102	65.6	107	69.9
	上十三地域	169	86.5	185	95.0	176	89.8	191	97.6	187	96.5	204	107.5
	下北地域	57	64.2	58	66.2	57	65.2	66	76.2	72	84.8	74	89.7

資料「医師・歯科医師・薬剤師調査」(厚生労働省)

- 2 診療従事医師の状況(診療科別・保健医療圏別) 病院 - 診療所(主たる従事診

(平成18年)

	全国	青森県	津軽地域	八戸地域	青森地域	西北五地域	上十三地域	下北地域
総数	263,540	2,426	827	554	593	155	202	95
内科	70,470	685	213	135	181	62	66	28
心療内科	841	7	3		3			1
呼吸器科	3,966	23	10	8	3	1	1	
消化器科	10,762	89	31	27	15	8	6	2
循環器科	9,416	69	23	19	14	4	5	4
アレルギー科	184	2	1		1			
リウマチ科	760							
小児科	14,700	136	47	27	38	7	11	6
精神科	12,474	116	32	22	35	6	18	3
神経科	355	4	1	3				
神経内科	3,443	25	12	6	6		1	
外科	21,574	253	91	49	49	26	29	9
整形外科	18,870	194	65	48	46	11	17	7
形成外科	1,909	11	7	2		1	1	
美容外科	394	1			1			
脳神経外科	6,241	44	11	14	13		3	3
呼吸器外科	1,255	11	6	2	3			
心臓血管外科	2,585	22	7	7	7			1
小児外科	661	3	2	1				
産婦人科	9,592	78	27	13	22	4	6	6
産科	482	8	2	5	1			
婦人科	1,709	22	11	2	5	1	2	1
眼科	12,362	96	33	26	23	6	6	2
耳鼻いんこう科	8,909	93	35	24	21	4	6	3
気管食道科	22							
皮膚科	7,845	85	34	20	17	5	7	2
泌尿器科	6,133	75	25	16	21	4	5	4
性病科	26							
こう門科	373	4			3		1	
リハビリテーション科	1,855	8	1	3	3	1		
放射線科	4,883	37	20	6	10			1
麻酔科	6,209	57	32	10	12	1	2	
全科	301	8	2	1	2			3
その他	6,143	40	15	11	10	1	1	2
研修医	14,402	119	28	47	28	2	7	7
不詳	1,434	1				1		

資料「医師・歯科医師・薬剤師調査」(厚生労働省)

- 3 主な保健医療従事者の状況(全国対比)

(医療施設等における従事者数)

職種	青森県		全国	
	実数	人口10万対	実数	人口10万対
医師	2,426	170.5	263,540	206.3
歯科医師	758	53.3	94,593	74.0
薬剤師	1,457	102.4	174,218	136.4
保健師	589	41.4	40,191	31.5
助産師	301	21.2	25,775	20.2
看護師	10,170	714.7	811,972	635.5
准看護師	6,412	450.6	382,149	299.1
歯科衛生士	646	45.4	86,939	68.0
歯科技工士	576	40.5	35,147	27.5
理学療法士	常勤換算 283.2	19.5	常勤換算 3,2979.4	25.8
作業療法士	常勤換算 228.3	15.7	常勤換算 18,382.2	14.4
言語聴覚士	常勤換算 46.3	3.2	常勤換算 5,795.6	4.5

資料 医師、歯科医師、薬剤師：「H18医師・歯科医師・薬剤師調査」(厚生労働省)
 保健師、助産師、看護師、准看護師、歯科衛生士、歯科技工士：「H18衛生行政報告例」(厚生労働省)
 理学療法士、作業療法士、言語聴覚士：「H17医療施設調査・病院報告」(厚生労働省)
 理学療法士、作業療法士、言語聴覚士は、「病院」及び「診療所」における従事者数

- 4 医師・歯科医師・薬剤師の年次別充足状況(全国対比)

	医 師			歯 科 医 師			薬 剤 師		
	青森県		全国人口 10万対	青森県		全国人口 10万対	青森県		全国人口 10万対
	実数	10万対		実数	10万対		実数	10万対	
平成8年	2,298	155.0	183.0	697	47.0	66.3	1,097	74.0	94.4
平成10年	2,340	158.3	187.3	721	48.8	67.7	1,179	79.8	103.0
平成12年	2,374	160.9	191.6	709	48.0	69.7	1,225	83.0	112.6
平成14年	2,421	164.8	195.8	745	50.7	71.0	1,344	91.5	121.2
平成16年	2,381	164.0	201.0	744	51.2	72.6	1,399	96.3	128.7
平成18年	2,426	170.5	206.3	758	53.3	74.0	1,457	102.4	136.4

注 従事者数は各年末、人口は同年10月1日現在
 資料 「医師・歯科医師・薬剤師調査」(厚生労働省) 医療施設等における従事者の状況

- 5 医師・歯科医師・薬剤師の充足状況(保健医療圏別・全国対比)

(医療施設等における従事者数)

(平成18年)

	医 師			歯 科 医 師			薬 剤 師		
	青森県		対全国 平均(%)	青森県		対全国 平均(%)	青森県		対全国 平均(%)
	実数	10万対		実数	10万対		実数	10万対	
津軽地域	827	262.5	127.2	189	60.2	81.4	361	114.7	84.1
八戸地域	554	160.1	77.6	187	54.2	73.2	355	102.6	75.2
青森地域	593	176.0	85.3	198	58.8	79.5	406	120.3	88.2
西北五地域	155	101.3	49.1	65	42.2	57.0	95	62.1	45.4
上十三地域	202	106.9	51.8	90	47.6	64.3	179	94.3	69.1
下北地域	95	114.5	55.5	29	34.9	47.2	61	73.9	54.2
県計	2,426	170.5	82.6	758	53.3	72.0	1,457	102.4	75.1

資料 「H18医師・歯科医師・薬剤師調査」(厚生労働省)

- 6 主な医療従事者(看護師等)の年次別充足状況(全国対比)

区分 年次	看護師			准看護師			助産師			歯科衛生士			歯科技工士		
	青森県		全国人口	青森県		全国人口	青森県		全国人口	青森県		全国人口	青森県		全国人口
	実数	10万対	10万対	実数	10万対	10万対	実数	10万対	10万対	実数	10万対	10万対	実数	10万対	10万対
平成4年	6,324	429.6	354.6	5,216	354.3	284.8	394	26.8	18.2	313	21.3	35.5	551	37.4	26.2
平成6年	6,789	461.5	393.8	5,402	367.2	295.9	366	24.9	18.4	324	22.0	38.9	602	40.9	27.6
平成8年	7,329	494.2	433.0	5,670	382.3	305.1	328	22.1	18.8	376	25.4	44.9	596	40.2	29.1
平成10年	7,745	524.0	470.0	5,812	393.2	309.4	354	24.0	19.1	413	27.9	48.5	651	44.0	28.9
平成12年	8,446	572.4	515.0	5,951	403.3	306.4	368	24.9	19.3	448	30.4	53.1	639	43.3	29.3
平成14年	8,723	593.8	552.4	6,043	411.4	308.7	302	20.6	19.1	503	34.2	57.5	643	43.8	28.9
平成16年	9,239	636.3	595.4	6,066	417.8	302.3	333	22.9	19.8	533	36.7	62.4	605	41.7	27.9
平成18年	10,170	714.7	635.5	6,412	450.6	299.1	301	21.2	20.2	646	45.4	68.0	576	40.5	27.5

注 従事者は各年末、人口は同年10月1日現在
資料「衛生行政報告例」(厚生労働省)

- 7 主な医療従事者(放射線技師等)の年次別充足状況(全国対比) (病院)

区分 年次	診療放射線(X線)技師			臨床(衛生)検査技師			理学療法士(PT)			作業療法士(OT)		
	青森県		全国人口	青森県		全国人口	青森県		全国人口	青森県		全国人口
	実数	10万対	10万対	実数	10万対	10万対	実数	10万対	10万対	実数	10万対	10万対
平成4年	324	22.0	21.4	533	36.2	34.1	101	6.9	8.0	72	4.9	3.3
平成6年	340	23.1	22.7	554	37.2	35.0	119	8.2	9.1	76	5.2	3.8
平成8年	341	23.0	24.3	563	38.0	35.7	132	8.9	10.7	90	6.1	4.6
平成10年	363	24.6	25.5	563	38.1	35.6	151	10.2	12.4	119	8.1	5.6
平成12年	378	25.6	26.7	547	37.1	35.6	174	11.8	15.0	144	9.8	7.3
平成14年	常勤換算 381.0	25.9	26.8	常勤換算 562.4	38.3	35.5	常勤換算 197.1	13.4	17.3	常勤換算 166.0	11.3	9.3
平成16年	常勤換算 388.1	26.7	27.7	常勤換算 541.3	37.3	35.6	常勤換算 222.1	15.3	20.3	常勤換算 200.1	13.8	11.9
平成18年	常勤換算 401.2	28.2	28.6	常勤換算 549.3	38.6	36.1	常勤換算 267.4	18.8	24.6	常勤換算 239.4	16.8	15.0

注 従事者、人口は10月1日現在
資料「病院報告」(厚生労働省)

患者住所地からみた入院患者受療率（患者の住所地・医療施設の所在地）

（一般病床＋療養病床）（病院＋診療所）

（平成19年2月1日）

施設所在地		津 軽	八 戸	青 森	西北五	上十三	下 北
患者住所地		地 域	地 域	地 域	地 域	地 域	地 域
総 数		27.3	23.1	26.8	10.1	8.5	4.2
津 軽 地 域	弘 前 市	96.2	-	3.2	0.6	-	-
	黒 石 市	94.1	-	5.9	-	-	-
	平 川 市	94.1	0.5	5.2	0.2	-	-
	西 目 屋 村	100.0	-	0	-	-	-
	藤 崎 町	93.7	-	4.9	1.4	-	-
	大 鱒 町	97.2	-	2.8	-	-	-
	田 舎 館 村	95.6	-	4.4	-	-	-
	板 柳 町	91.6	-	5.6	2.8	-	-
計	95.4	0.1	4.0	0.6	0.0	0.0	
八 戸 地 域	八 戸 市	0.6	97.9	1.2	-	0.3	-
	おいらせ町	2	86.4	3.3	-	8.4	-
	三 戸 町	-	98.6	0.7	-	0.7	-
	五 戸 町	1.6	97.3	0.6	-	0.6	-
	田 子 町	1.4	96.0	-	-	2.7	-
	南 部 町	1.1	98.3	-	-	0.6	-
	階 上 町	-	100.0	-	-	-	-
	新 郷 村	-	97.2	-	-	2.8	-
計	0.7	97.3	1.1	0.0	0.9	0.0	
青 森 地 域	青 森 市	5.5	0.2	94.0	0.3	-	-
	平 内 町	2.8	-	94.9	-	2.3	-
	外ヶ浜町	4.2	-	94.8	1.0	-	-
	今 別 町	1.9	-	98.1	-	-	-
	蓬 田 村	0.0	-	100.0	-	-	-
	計	5.2	0.2	94.2	0.3	0.2	0.0
西 北 五 地 域	五 所 川 原 市	12.6	0.2	11.5	78.8	-	-
	つ が る 市	14.7	-	6.4	78.6	0.2	-
	鱒 ヶ 沢 町	20.2	-	5.4	74.4	-	-
	深 浦 町	27.8	-	13.4	58.8	-	-
	中 泊 町	16.4	-	6.8	76.8	-	-
	鶴 田 町	23.7	-	7.9	68.4	-	-
計	16.3	0.1	8.8	74.8	0.1	-	
上 十 三 地 域	十 和 田 市	1.8	20.1	4.2	-	73.7	0.3
	三 沢 市	2.3	20.3	2.5	-	74.9	-
	野 辺 地 町	3.6	3.6	21.8	-	70.9	-
	七 戸 町	3.5	7.6	9.7	-	78.5	0.7
	六 戸 町	4.9	31.2	1.6	-	62.3	-
	横 浜 町	3.0	1.5	13.6	-	60.6	21.2
	東 北 町	2.1	10.3	10.8	-	77.0	-
	六ヶ所村	3.9	11.5	3.9	-	75.0	5.8
計	2.6	15.4	6.8	0.0	73.7	1.5	
下 北 地 域	む つ 市	3.1	2.3	11.5	-	1.9	81.3
	大 間 町	2.3	-	9.1	-	-	88.6
	東 通 村	1.4	3.7	8.2	-	4.1	83.6
	風 間 浦 村	-	-	19.4	-	5.6	75.0
	佐 井 村	10.0	-	20.0	-	-	70.0
	計	2.9	2.0	11.7	0.0	2.1	81.4
県 外	北 海 道	15.4	38.5	23.1	-	7.7	15.4
	岩 手 県	2.6	93.6	2.6	-	1.3	-
	秋 田 県	78.1	1.0	20.0	-	1.0	-
	そ の 他 の 県	29.9	26.0	26.0	5.2	10.4	2.6
	計	31.5	49.2	13.6	1.1	3.4	1.1

資料「平成18年度青森県医療機能調査（入院患者一日動向調査）」

(精神病床)

(平成19年2月1日)

施設所在地		津 軽	八 戸	青 森	西北五	上十三	下 北
患者住所地		地 域	地 域	地 域	地 域	地 域	地 域
総 数		19.7	28.9	28.5	4.5	16.7	1.7
津 軽 地 域	弘 前 市	94.8	-	4.7	0.5	-	-
	黒 石 市	84.3	-	15.7	-	-	-
	平 川 市	98.7	-	1.3	-	-	-
	西 目 屋 村	-	-	-	-	-	-
	藤 崎 町	73.1	-	26.9	-	-	-
	大 鱒 町	96.0	-	4.0	-	-	-
	田 舎 館 村	100.0	-	-	-	-	-
	板 柳 町	74.2	-	9.7	16.1	-	-
計	91.5	0.0	7.5	1.0	0.0	0.0	
八 戸 地 域	八 戸 市	-	94.3	0.7	-	5.0	-
	おいらせ町	-	67.4	0.0	-	32.7	-
	三 戸 町	-	94.7	2.6	-	2.6	-
	五 戸 町	-	64.8	-	-	35.2	-
	田 子 町	-	100.0	-	-	-	-
	南 部 町	-	93.9	1.5	-	4.6	-
	階 上 町	-	89.5	-	-	10.5	-
	新 郷 村	-	45.5	-	-	54.6	-
計	0.0	90.6	0.7	0.0	8.7	0.0	
青 森 地 域	青 森 市	3.9	0.4	95.4	0.1	0.1	-
	平 内 町	-	-	96.4	-	3.6	-
	外ヶ浜町	4.4	-	95.7	-	-	-
	今 別 町	-	-	100.0	-	-	-
	蓬 田 村	-	-	100.0	-	-	-
計	3.7	0.4	95.5	0.1	0.3	0.0	
西 北 五 地 域	五所川原市	19.7	-	6.0	74.4	-	-
	つがる市	28.3	-	13.2	58.5	-	-
	鱒ヶ沢町	55.6	-	5.6	38.9	-	-
	深 浦 町	27.8	-	16.7	55.6	-	-
	中 泊 町	14.3	-	17.1	68.6	-	-
	鶴 田 町	37.9	-	13.8	48.3	-	-
計	25.6	0.0	10.4	64.1	0.0	-	
上 十 三 地 域	十 和 田 市	0.3	6.1	2.3	-	91.3	-
	三 沢 市	-	19.7	-	-	80.3	-
	野 辺 地 町	4.7	-	39.5	-	55.8	-
	七 戸 町	-	11.7	18.3	-	70.0	-
	六 戸 町	-	26.5	2.9	-	70.6	-
	横 浜 町	-	-	38.1	-	47.6	14.3
	東 北 町	3.2	8.0	12.7	-	76.2	-
	六ヶ所村	-	3.6	21.4	-	75.0	-
計	0.7	9.5	8.6	0.0	80.8	0.4	
下 北 地 域	む つ 市	-	4.8	29.8	-	6.0	59.5
	大 間 町	-	-	16.7	-	50.0	33.3
	東 通 村	-	11.1	22.2	-	27.8	38.9
	風 間 浦 村	12.5	-	37.5	-	25.0	25.0
	佐 井 村	-	-	33.3	-	22.2	44.4
計	0.8	4.6	28.2	0.0	15.3	51.2	
県 外	北 海 道	-	-	-	-	-	-
	岩 手 県	-	93.5	1.3	-	5.2	-
	秋 田 県	92.3	-	3.9	-	3.9	-
	その他の県	14.3	42.9	21.4	-	21.4	-
計	22.2	66.7	4.3	0.0	6.8	0.0	

資料「平成18年度青森県医療機能調査（入院患者一日動向調査）」

- 2 二次保健医療圏ごとの入院患者の動向（医療施設の所在地・患者の住所地ごと）

（一般病床）

施設所在地（2次保健医療圏）からみた入院患者の動向

（単位：％）

		患者住所地								流入患者 割合
		計	青森地域	津軽地域	八戸地域	西北五地域	上十三地域	下北地域	県外	
施設所在地	計	100.0	23.1	24.5	21.7	10.7	11.9	5.3	2.8	
	青森地域	100.0	81.6	4.4	1.0	5.4	3.4	2.6	1.6	18.4
	津軽地域	100.0	4.9	82.2	0.6	8.2	1.0	0.6	2.5	17.8
	八戸地域	100.0	0.2	0.1	85.5	0.0	7.7	0.5	6.0	14.5
	西北五地域	100.0	0.4	1.4	0.0	97.8	0.0	0.0	0.4	2.2
	上十三地域	100.0	0.4	0.0	2.3	0.1	94.6	1.3	1.3	5.4
	下北地域	100.0	0.0	0.0	0.0	0.0	4.2	94.9	0.9	5.1

患者所在地（2次保健医療圏）からみた入院患者の動向

（単位：％）

		施設所在地							流出患者 割合
		計	青森地域	津軽地域	八戸地域	西北五地域	上十三地域	下北地域	
患者住所地	計	100.0	26.5	28.3	24.6	7.0	9.2	4.4	
	青森地域	100.0	93.5	6.0	0.2	0.1	0.2	0.0	6.5
	津軽地域	100.0	4.7	94.8	0.1	0.4	0.0	0.0	5.2
	八戸地域	100.0	1.2	0.7	97.1	0.0	1.0	0.0	2.9
	西北五地域	100.0	13.3	21.7	0.1	64.8	0.1	0.0	35.2
	上十三地域	100.0	7.6	2.3	15.9	0.0	72.6	1.6	27.4
	下北地域	100.0	13.3	2.9	2.2	0.0	2.2	79.4	20.6
	県外	100.0	14.8	25.9	52.8	1.0	1.4	4.1	

（療養病床）

施設所在地（2次保健医療圏）からみた入院患者の動向

（単位：％）

		患者住所地								流入患者 割合
		計	青森地域	津軽地域	八戸地域	西北五地域	上十三地域	下北地域	県外	
施設所在地	計	100.0	28.1	20.1	16.3	22.0	7.5	3.9	2.1	
	青森地域	100.0	96.6	0.5	0.2	0.9	0.6	0.6	0.6	3.4
	津軽地域	100.0	3.2	83.0	0.6	6.4	1.3	0.4	5.1	17.0
	八戸地域	100.0	0.2	0.0	90.6	0.0	5.2	0.2	3.8	9.4
	西北五地域	100.0	1.0	1.3	0.0	97.5	0.0	0.0	0.2	2.5
	上十三地域	100.0	0.6	0.0	1.6	0.0	96.7	1.1	0.0	3.3
	下北地域	100.0	0.0	0.0	0.0	0.0	2.8	97.2	0.0	2.8

患者所在地（2次保健医療圏）からみた入院患者の動向

（単位：％）

		施設所在地							流出患者 割合
		計	青森地域	津軽地域	八戸地域	西北五地域	上十三地域	下北地域	
患者住所地	計	100.0	28.0	23.8	17.6	20.7	6.2	3.7	
	青森地域	100.0	96.4	2.7	0.1	0.7	0.1	0.0	3.6
	津軽地域	100.0	0.7	98.0	0.0	1.3	0.0	0.0	2.0
	八戸地域	100.0	0.4	0.9	98.1	0.0	0.6	0.0	1.9
	西北五地域	100.0	1.1	7.0	0.0	91.9	0.0	0.0	8.1
	上十三地域	100.0	2.3	4.0	12.2	0.0	80.1	1.4	19.9
	下北地域	100.0	4.3	2.6	0.9	0.0	1.7	90.5	9.5
	県外	100.0	8.1	58.0	32.3	1.6	0.0	0.0	

参 考 资 料

青森県保健医療計画作成の経緯

1 経緯

- 昭和60年12月 医療法の一部改正（昭和61年8月施行）により都道府県に医療計画の作成が義務付け
- 昭和62年12月 青森県保健医療計画（必要的記載事項）を作成
- 平成元年4月 青森県保健医療計画（任意的記載事項）を作成
- 平成3年12月 二次保健医療圏毎の地域保健医療推進計画を作成
- 平成5年3月 青森県保健医療計画（必要的記載事項）を変更
- 平成8年2月 青森県保健医療計画（任意的記載事項）の見直し
- 平成9年3月 二次保健医療圏毎の地域保健医療推進計画の見直し
- 平成9年12月 医療法の一部改正（平成10年4月施行）により医療計画の記載内容が拡充
- 平成10年3月 青森県保健医療計画（必要的記載事項）を変更
- 平成10年8月 青森県保健医療計画の変更（療養型病床群の整備目標を設定）
- 平成12年3月 青森県保健医療計画（必要病床数以外）及び地域保健医療計画の見直し
- 平成12年12月 医療法の一部改正（平成16年3月施行）により必要病床数を基準病床数に変更及び算定方法の変更
- 平成15年3月 青森県保健医療計画（基準病床数）を変更
- 平成17年3月 青森県保健医療計画及び地域保健医療計画の見直し
- 平成20年7月 青森県保健医療計画の見直し、地域保健医療計画を廃止

2 平成20年の見直しに係る手続き

時 期	実 施 内 容	
平成19年	5月 がん医療検討委員会（第1回）開催	
	6月 急性心筋梗塞対策協議会（第1回）開催	
	7月 脳卒中対策協議会（第1回）開催 糖尿病対策協議会（第1回）開催 救急・災害医療対策協議会（第1回）開催 地域保健医療対策協議会（二次医療圏毎に開催）	
	8月 急性心筋梗塞対策協議会（第2回）開催 糖尿病対策協議会（第2回）開催 周産期医療協議会（第1回）開催 小児医療対策協議会（第1回）開催	
	9月 がん医療検討委員会（第2回）開催 青森県地域医療対策協議会（第1回）開催	
	10月 救急・災害医療対策協議会（第2回）開催 脳卒中対策協議会（第2回）開催 急性心筋梗塞対策協議会（第3回）開催 周産期医療協議会（第2回）開催 小児医療対策協議会（第2回）開催	
	11月 糖尿病対策協議会（第3回）開催 青森県地域医療対策協議会（第2回）開催	
	12月 青森県医療審議会医療計画部会（第1回）開催	
	平成20年	1月 青森県医療審議会医療計画部会（第2回）開催
		2月 青森県医療審議会（第1回）開催 パブリックコメントの実施（2月18日～3月18日）
		3月 市町村（救急業務を処理する一部事務組合を含む。）からの意見聴取、 診療又は調剤に関する学識経験者の団体からの意見聴取
		6月 青森県医療審議会に諮問、同審議会より答申（6月26日） 7月 青森県保健医療計画の見直し（知事決裁）

青森県医療審議会への諮問と答申

諮問書

青医第577号
平成20年6月26日

青森県医療審議会長 殿

青森県知事 三村 申吾

諮 問 書

「青森県保健医療計画」の見直しについて、医療法第30条の4第11項の規定に基づき、貴審議会の意見を求めます。

2 答申書

平成20年6月26日

青森県知事 三村 申吾 殿

青森県医療審議会長 佐々木 義 樓

「青森県保健医療計画」の見直しについて（答申）

平成20年6月26日付け青医第577号で諮問のあったこのことについては、当審議会において審議した結果、適当と認めます。

青森県医療審議会委員名簿（平成20年6月26日現在）

委員構成	氏名	役職名
医師	佐々木 義 樓	青森県医師会会長
	斎 藤 重 周	青森県医師会副会長
	和 田 一 穂	青森県医師会常任理事
	和 賀 忍	国立病院機構青森病院長
	村 上 秀 一	全日本病院協会青森県支部長
	松 川 昌 勝	全国自治体病院協議会青森県支部長
	千 葉 潜	青森県精神科病院・診療所協会副会長
歯科医師	高 畑 研 佑	青森県歯科医師会会長
薬剤師	類 家 徳 昌	青森県薬剤師会会長
医療を受ける立場にある者	阿 部 広 悦	青森県議会環境厚生委員長
	種 市 一 正	青森県市長会副会長
	太 田 健 一	青森県町村会副会長
	工 藤 ひとみ	健康保険組合連合会青森連合会保健師連絡協議会長
	石 田 隆 志	日本労働組合総連合会青森県連合会長
	堀 内 美 穂	公募
	対 馬 逸 子	公募
学識経験者	佐 藤 敬	弘前大学医学部長
	米 澤 章 子	青森放送株式会社報道制作局放送部長
	伊 藤 和 夫	青森県理学療法士会長
	小山内 隆 生	青森県作業療法士会長
	住 澤 悦 子	青森県看護協会会長
	吉 川 和 子	青森県栄養士会長
	齋 藤 則 明	青森県消防長会副会長
	倉 成 美納里	日本公認会計士協会東北会青森県会副会長
	新 谷 美 香	青森県社会福祉士会会員
	中 川 れい子	青森県介護福祉士会副会長
良 原 せ つ	青森県社会福祉協議会会長	

会長、 会長職務代理者（以下の表に同じ）

青森県医療審議会医療計画部会委員名簿（平成20年6月26日現在）

氏名	所 属（役職名）
和 田 一 穂	青森県医師会常任理事
千 葉 潜	青森県精神科病院・診療所協会副会長
中 路 重 之	弘前大学大学院医学研究科教授
東海林 幹 夫	弘前大学大学院医学研究科教授
奥 村 謙	弘前大学大学院医学研究科教授
須 田 俊 宏	弘前大学大学院医学研究科教授
吉 田 茂 昭	青森県病院事業管理者兼県立中央病院院長
三 浦 一 章	八戸市立市民病院院長
小 川 克 弘	むつ総合病院院長
永 山 隆 造	医療法人ときわ会ときわ会病院理事長

青森県地域医療対策協議会委員名簿（平成20年3月31日現在）

氏名	職名
花田 勝美	弘前大学医学部附属病院院長
三浦 一章	八戸市立市民病院院長
河津 俊太郎	青森労災病院院長
瀬尾 喜久雄	八戸赤十字病院院長
鈴木 重晴	青森市民病院院長
相澤 中	五所川原市立西北中央病院院長
蘆野 吉和	十和田市立中央病院院長
小川 克弘	むつ総合病院院長
松川 昌勝	全国自治体病院協議会青森県支部長
吉田 茂昭	青森県病院事業管理者
佐々木 義樓	青森県医師会会長
佐藤 敬	弘前大学大学院医学研究科長
志村 よし子	県立保健大学学長
五十嵐 勝朗	国立病院機構弘前病院院長
住澤 悦子	青森県看護協会会長
佐々木 誠造	青森県市長会会長
外川 三千雄	青森県自治体病院開設者協議会副会長
工藤 祐直	青森県町村会会長
中野 睿司	青森県国民健康保険団体連合会副理事長
向井 麗子	青森県地域婦人団体連合会会長

青森県がん医療検討委員会委員名簿（平成20年3月31日現在）

氏名	職名
秋山 昌弘	青森県医師会常任理事
阿部 由直	弘前大学大学院医学研究科放射線科学講座教授
泉 美紀子	青森県看護協会訪問看護ステーション所長
方山 揚誠	八戸市立市民病院医局臨床検査科長
金田一 成子	青森県薬剤師会常務理事
斎藤 聡	青森県立中央病院消化器内科・化学療法科部長
佐藤 重美	むつ総合病院副院長
須藤 俊之	青森県総合健診センター常務理事診療所長
中路 重之	弘前大学大学院医学研究科社会医学講座教授
袴田 健一	弘前大学大学院医学研究科消化器外科学講座准教授
宮川 隆美	東地方保健所所長

青森県脳卒中対策協議会委員名簿（平成20年3月31日現在）

氏名	職名
東海林 幹 夫	弘前大学医学部附属脳神経血管病態研究施設脳神経内科学講座教授
大 熊 洋 揮	弘前大学医学部医学研究科脳神経外科学講座教授
渋谷 耕 司	青森県医師会常任理事
大 溝 勲	青森県歯科医師会理事
下 田 和 子	青森県看護協会保健師職能理事
齋 藤 士 郎	青森県薬剤師会副会長
柴 崎 政 孝	青森県栄養士会理事
伊 藤 和 夫	青森県理学療法士会会長
原 長 也	青森県作業療法士会監事
一 戸 妙 子	青森県言語聴覚士会財務部長
西 鳶 美知春	青森県立中央病院副院長
畑 山 徹	青森市民病院副院長
西 村 崇	黎明郷弘前脳卒中センター医療部長
今 田 慶 行	黎明郷リハビリテーション病院院長
蘭 藤 順	八戸市立市民病院脳神経外科長
竹 川 弘 美	労働健康福祉機構青森労災病院副院長
畑 中 光 昭	十和田市立中央病院副院長
川 部 汎 康	むつ総合病院副院長
福 田 道 隆	青森成人・老人リハビリテーション施設協会会長
村 上 秀 一	青森県老人保健施設協会会長
澤 口 公 孝	青森県老人福祉協会副会長
藪 谷 育 男	弘前消防本部警防課救急救助係長

青森県急性心筋梗塞対策協議会委員名簿（平成20年3月31日現在）

氏名	職名
奥 村 謙	弘前大学大学院医学研究科循環・呼吸・腎臓内科学講座教授
福 田 幾 夫	弘前大学大学院医学研究科胸部心臓血管外科学講座教授
花 田 裕 之	弘前大学大学院医学研究科循環・呼吸・腎臓内科学講座講師
渋谷 耕 司	青森県医師会常任理事
藤 野 安 弘	青森県立中央病院副院長
森 康 宏	青森市民病院医療局長
長谷川 直 哉	財団法人双仁会青森厚生病院内科部長
須 藤 直 行	労働健康福祉機構青森労災病院循環器・呼吸器内科部長
猪久保 洋 一	八戸市立市民病院循環器科科長
工 藤 健	五所川原市立西北中央病院第2内科科長
星 克 樹	三沢市立三沢病院医療局長
藤 田 紀 生	むつ総合病院循環器科部長
太 田 美 子	青森県立中央病院主任看護師
山 中 朋 子	五所川原保健所長
藪 谷 育 男	弘前地区消防事務組合消防本部警防課救急救助係長

青森県糖尿病対策協議会委員名簿（平成20年3月31日現在）

氏名	職名
須田俊宏	弘前大学大学院医学研究科内分泌代謝内科学講座教授
中路重之	弘前大学大学院医学研究科社会医学講座教授
玉澤直樹	弘前大学大学院医学研究科内分泌代謝内科学講座准教授
和田一穂	青森県医師会常任理事
増田光男	青森市民病院副院長
齋藤和子	下北地域県民局地域健康福祉部保健総室長
豊田良子	青森労災病院看護師
白坂町子	青森県立中央病院主任看護師

青森県周産期医療協議会委員名簿（平成20年3月31日現在）

氏名	職名
伊藤悦朗	弘前大学大学院医学研究科小児科学講座教授
棟方博文	弘前大学大学院医学研究科小児外科学講座教授
千歳和哉	青森県医師会常任理事
立花直樹	青森県医師会常任理事
齋藤勝	青森県臨床産婦人科医会副会長
熊野則子	青森県看護協会会員
尾崎浩士	弘前大学医学部附属病院周産母子センター部准教授
佐藤秀平	総合周産期母子医療センター長
網塚貴介	新生児集中治療管理部長
橋本哲司	青森市民病院産婦人科部長
野村由美子	国立病院機構弘前病院小児科医長
田名部宗之	八戸市立市民病院副院長
小川克弘	むつ総合病院院長
宮川隆美	青森県保健所長会会長
佐々木庸子	青森県市町村保健師活動協議会会長
尾崎善造	青森県消防長会副会長

青森県小児医療対策協議会委員名簿（平成20年3月31日現在）

氏名	職名
伊藤悦朗	弘前大学大学院医学研究科小児科学講座教授(日本小児科学会地方会会長)
立花直樹	青森県医師会常任理事
工藤協志	青森県小児科医会会長
和賀忍	国立病院機構青森病院院長
安保亘	青森県立中央病院医療局長（小児科部長）
齋藤勝	青森県立中央病院総合周産期母子医療センター長（産婦人科部長）
池田保彦	青森市民病院小児科部長
五十嵐勝朗	国立病院機構弘前病院院長
葛西幹雄	弘前市立病院小児科科長
田代実	津軽保健生活協同組合健生病院小児科科長
田名部宗之	八戸市立市民病院副院長
金城学	労働者健康福祉機構青森労災病院小児科部長
大沼良一	八戸赤十字病院小児科副部長
小田誠	十和田市立中央病院診療部長
鶴田靖	三沢市立三沢病院小児科医長
佐藤澄人	五所川原市西北中央病院小児科科長
中畑徹	むつ総合病院小児科部長
尾崎善造	青森県消防長会副会長

青森県救急・災害医療対策協議会委員名簿（平成20年3月31日現在）

氏名	職名
齋藤重周	青森県医師会副会長
松枝恭俊	青森県歯科医師会副会長
浅利靖	弘前大学大学院医学研究科救急・災害医学講座教授
齋藤兄治	青森県立中央病院救命救急センター長
今明秀	八戸市立市民病院救命救急センター所長
山崎総一郎	むつ総合病院救急診療科部長
佐藤裕	五所川原市立西北中央病院副院長
吉崎宏二	青森地域広域消防事務組合消防本部警防課長補佐
木村誠二	弘前地区消防事務組合消防本部警防課長補佐
山本博	八戸地域広域市町村圏事務組合消防本部副理事
大久嘉範	下北地域広域消防事務組合消防本部警防課長補佐

3 平成22年3月 青森県保健医療計画（基準病床数）の変更
（変更に係る手続）

時 期		実 施 内 容
平成21年	6月	青森県医療審議会開催
	11月	青森県医療審議会医療計画部会（第1回）開催
22年	1月	青森県医療審議会医療計画部会（第2回）開催
	2月	市町村（救急業務を処理する一部事務組合を含む。）からの意見聴取、診療又は調剤に関する学識経験者の団体からの意見聴取
	3月	青森県医療審議会に諮問、同審議会より答申（3月18日）
	3月	青森県保健医療計画（基準病床数）の変更（知事決裁）

青森県医療審議会への諮問と答申

諮問書

	青医第2465号 平成22年3月18日
青森県医療審議会 会長 佐々木 義樓 殿	
	青森県知事 三 村 申 吾
	諮 問 書
「青森県保健医療計画」の見直しについて、医療法第30条の4第11項の規定に基づき、貴審議会の意見を求めます。	

2 答申書

	平成22年3月18日
青森県知事 三村 申吾 殿	
	青森県医療審議会議長 佐々木 義樓
「青森県保健医療計画」の見直しについて（答申）	
平成22年3月18日付け青医第2465号で諮問のあったこのことについては、当審議会において審議した結果、適当と認めます。	

青森県医療審議会委員名簿（平成22年3月18日現在）

委員構成	氏名	役職名
医師	佐々木 義 樓	青森県医師会長
	斎 藤 重 周	青森県医師会副会長
	和 田 一 穂	青森県医師会常任理事
	和 賀 忍	国立病院機構青森病院長
	村 上 秀 一	全日本病院協会青森県支部長
	松 川 昌 勝	全国自治体病院協議会青森県支部長
	千 葉 潜	青森県精神科病院・診療所協会副会長
歯科医師	山 口 勝 弘	青森県歯科医師会長
薬剤師	類 家 徳 昌	青森県薬剤師会長
医療を受ける立場にある者	山 内 正 孝	青森県議会環境厚生委員長
	宮 下 順一郎	青森県市長会副会長
	吉 田 豊	青森県町村会副会長
	工 藤 ひとみ	健康保険組合連合会青森連合会保健師連絡協議会長
	石 田 隆 志	日本労働組合総連合会青森県連合会長
	堀 内 美 穂	公募
	対 馬 逸 子	公募
学識経験者	佐 藤 敬	弘前大学医学部長
	米 澤 章 子	青森放送株式会社報道制作局放送部長
	伊 藤 和 夫	青森県理学療法士会長
	小山内 隆 生	青森県作業療法士会長
	齋 藤 文 子	青森県看護協会会長
	吉 川 和 子	青森県栄養士会長
	小田桐 伸 一	青森県消防長会副会長
	倉 成 美納里	日本公認会計士協会東北会青森県会副会長
	米 谷 洋 一	青森県社会福祉士会副会長
	和 田 誠	青森県介護福祉士会理事
前 田 保	青森県社会福祉協議会会長	

会長、 会長職務代理者（以下の表に同じ）

青森県医療審議会医療計画部会委員名簿（平成22年3月18日現在）

氏名	所 属（役職名）
和 田 一 穂	青森県医師会常任理事
和 賀 忍	国立病院機構青森病院長
松 川 昌 勝	全国自治体病院協議会青森県支部長
千 葉 潜	青森県精神科病院・診療所協会副会長
宮 下 順一郎	青森県市長会副会長
吉 田 豊	青森県町村会副会長

青 森 県 保 健 医 療 計 画

発行者 青森県健康福祉部医療薬務課
〒030-8570 青森市長島一丁目1番1号
TEL(代表)017-722-1111 FAX 017-734-8089