

青森県ドクターヘリの運航状況について

<運航期間：平成21年3月25日～平成22年3月24日>

1. 出動状況

	出動要請	不出動	出 動			小 計
			患者接触	要請元 キャンセル	途中帰投	
3/25～3/31	5件	1件	4件	0件	0件	4件
4/1～3/24	248件	23件	207件	11件	7件	225件
計	253件	24件	211件	11件	7件	229件

※「不出動」の理由…天候不良、運用時間外(日没間隙等)の要請、重複要請

※「途中帰投」の理由…天候不良等

2. 要請元消防本部（地域別）（出動要請253件の内訳）

地域	件数	消防本部別内訳
三八地域	149件	八戸149
上十三地域	79件	三沢市9、十和田33、中部上北21、北部上北16
下北地域	13件	下北13
青森地域	0件	青森0
弘前地域	7件	弘前5、黒石1、平川市1、板柳町0
西北五地域	1件	つがる市1、五所川原0、鱒ヶ沢0
岩手県(※)	4件	二戸2、盛岡1、久慈1 ※軽米病院、葛巻病院、一戸病院、久慈病院の救急外来患者を八戸市立市民病院へ転院搬送

3. 現場出動・転院搬送の別

区分	出動要請		出 動		患者接触
現場出動	177件		156件		143件／153人
転院搬送	76件	うち施設間 22件	73件	うち施設間 21件	20件／20人
		救急外来 54件		救急外来 52件	48件／48人
計	253件		229件		211件／221人

※「施設間」＝「入院患者の転院」、「救急外来」＝「救急外来患者の転院」

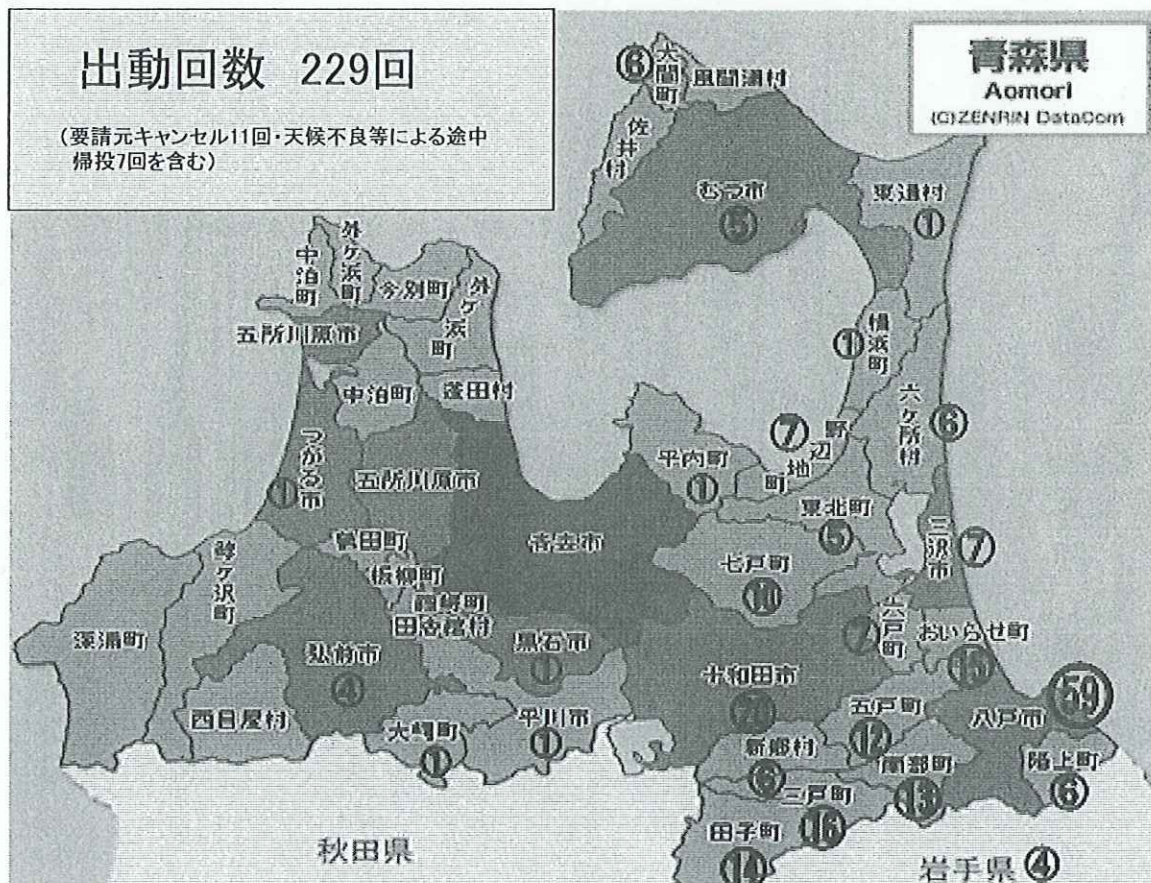
4. 外傷・疾病の別

区分	出動要請	出 動	患者接触
外 傷	127件	111件	101件／111人
疾 病	126件	118件	110件／110人
計	253件	229件	211件／221人

5. 最終受入病院（患者接触221人の内訳）

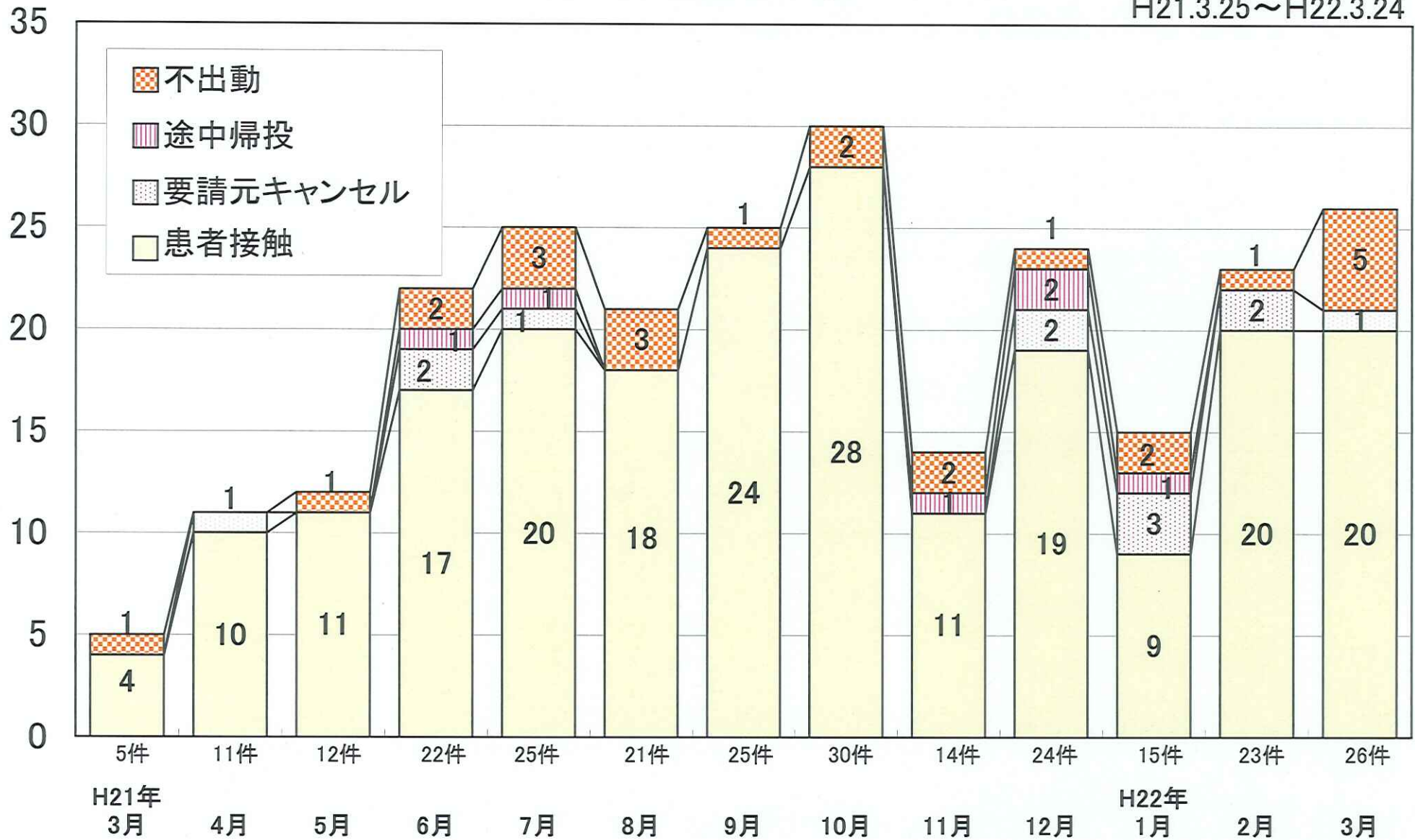
病 院 名	人 数	備 考
八戸市立市民病院	184人	うち22人は救急車搬送
八戸赤十字病院	1人	うち1人は救急車搬送
青森県立中央病院	10人	
青森市民病院	7人	
弘前大学医学部附属病院	9人	
津軽保健生協健生病院	3人	うち2人は救急車搬送
むつ総合病院	1人	
三戸中央病院	2人	うち2人は救急車搬送
南部病院	1人	うち1人は救急車搬送
平内中央病院	1人	うち1人は救急車搬送
七戸病院	1人	うち1人は救急車搬送
岩手医科大学附属病院	1人	

8. 市町村別出動回数



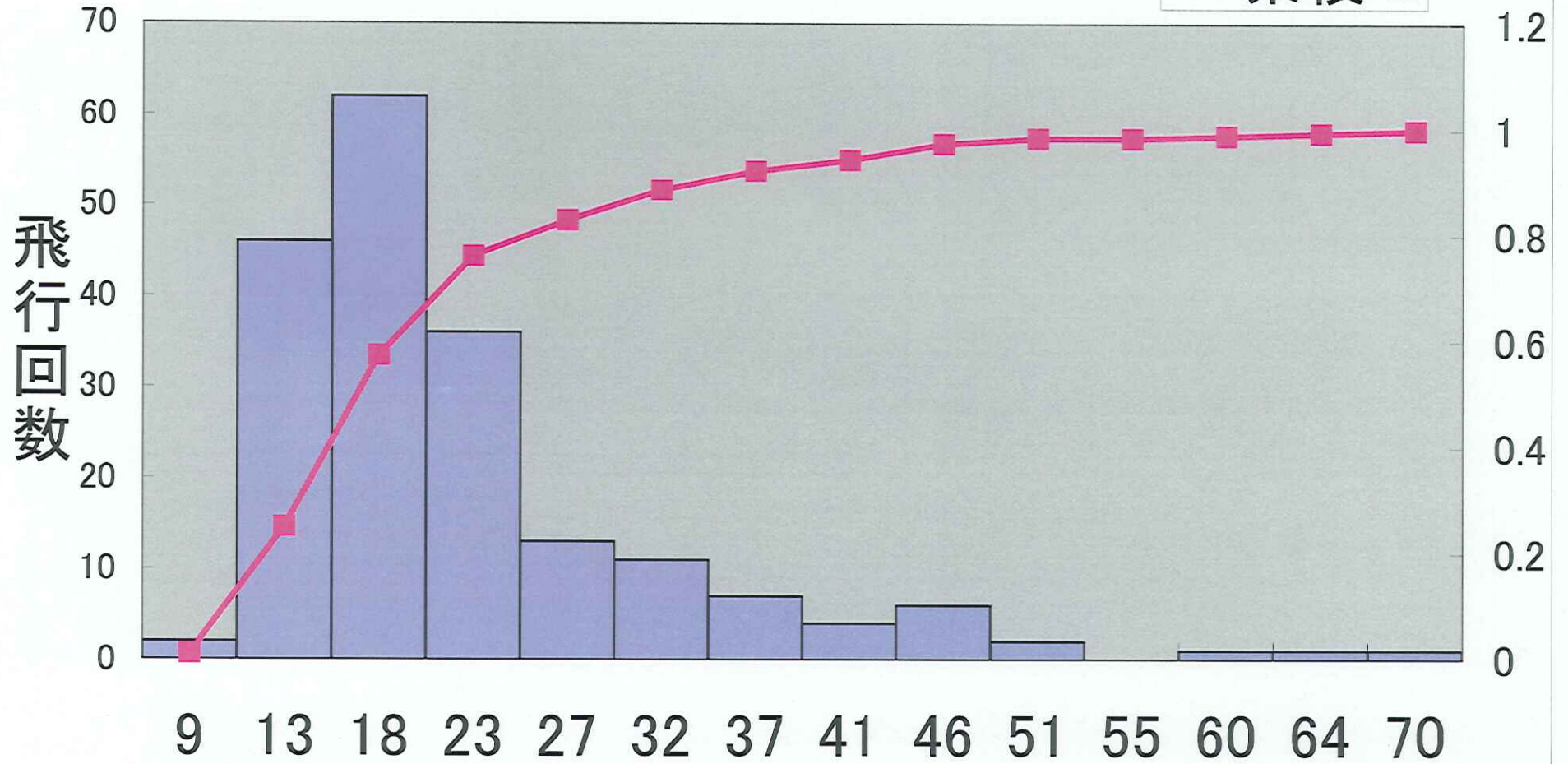
月別要請件数

H21.3.25～H22.3.24



要請～接触(分)

■ 頻度
■ 累積 %



<疾患別診療人数>

H21.3.25～H22.3.24

外因性・内因性別	疾患分類Ⅱ	人数
外因性疾患 111	交通事故	41
	労災事故	13
	火災	4
	転倒・転落事故	20
	スポーツ関連事故	2
	中毒	4
	自損行為	7
	その他の外因性疾患	20
内因性疾患 110	心血管系疾患	37
	中枢神経系疾患	49
	呼吸器系疾患	3
	消化器系疾患	2
	その他の内因性疾患	19
	合 計	221

<重症度別診療人数>

H21.3.25～H22.3.24

重症度	人数	割合(%)
重篤	36	16.3
重症	125	56.5
中等症	45	20.4
軽症	15	6.8
合 計	221	100