



## 青森県感染症発生情報 (2017年第27週)

### I 第27週の発生動向 (2017/7/3~2017/7/9)

1. 感染性胃腸炎については、むつ保健所管内で第25週から**警報**が続いています。県全体の定点当たり報告数が4週連続で過去5年間の同時期と比較して、かなり多くなっていますので特に注意が必要です。
2. 手足口病については、県全体の定点当たり報告数が3週続けて増加していますので、注意が必要です。なお、定点当たり報告数が、弘前保健所管内では前週の0.22から2.22に、上十三保健所管内では0.83から3.67に増加しましたので、特に注意が必要です。
3. RSウイルス感染症については、三戸地方+八戸市保健所管内とむつ保健所管内で定点当たり報告数が増加しましたので、注意が必要です。
4. インフルエンザの迅速診断キットによる型別の報告はB型2人でした。

### II 第27週五類感染症定点把握

※記載データは、速報値です。

青森県内の保健所管内、定点(医療機関)数、警報・注意報については青森県の感染症発生状況TOPページをご覧ください。

	東青 (東地方保健所+青森市保健所)		中南 (弘前保健所)		三八 (三戸地方保健所+八戸市保健所)		西北 (五所川原保健所)		上北 (上十三保健所)		下北 (むつ保健所)		青森県計		前週からの増減			
	数	人/定点	数	人/定点	数	人/定点	数	人/定点	数	人/定点	数	人/定点	数	人/定点				
小児科 内科	インフルエンザ															3	0.05	-18
小児科	RSウイルス感染症															21	0.50	14
	咽頭結膜熱															25	0.60	0
	A群溶血性連鎖球菌咽頭炎															60	1.43	-4
	感染性胃腸炎															215	5.12	-58
	水痘															9	0.21	-4
	手足口病															71	1.69	36
	伝染性紅斑															5	0.12	2
	突発性発しん															17	0.40	-5
	百日咳																	0
	ヘルパンギーナ															16	0.38	6
眼科	流行性耳下腺炎															27	0.64	0
	急性出血性結膜炎																	0
	流行性角結膜炎															2	0.18	-1
基幹	クラミジア肺炎																	0
	細菌性髄膜炎																	0
	マイコプラズマ肺炎															7	1.17	-2
	無菌性髄膜炎																	0
	感染性胃腸炎(ロタウイルス)															1	0.17	-3

■ は警報、■ は注意報。「空欄」: 患者報告無し。

## 感染症の窓

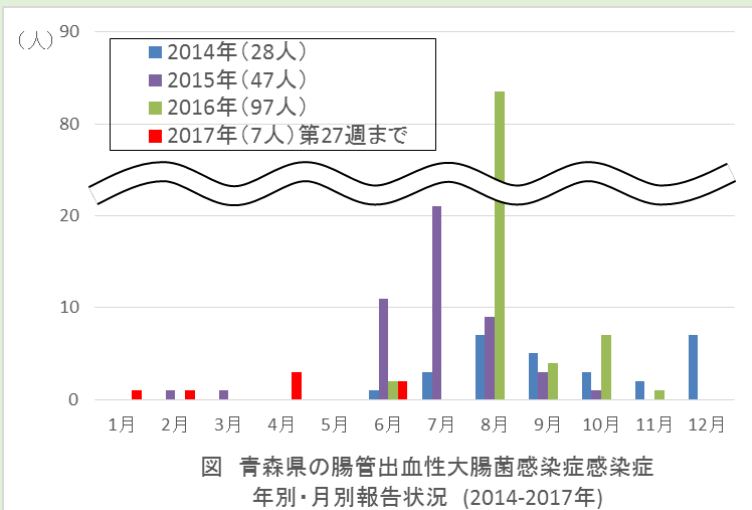
### 腸管出血性大腸菌感染症 (三類全数把握対象疾患)

腸管出血性大腸菌感染症は、ベロ毒素を産生する腸管出血性大腸菌(O157 など)により汚染された飲食物の経口摂取により感染します。症状は、多くの場合、3~5日の潜伏期間をおいて、激しい腹痛を伴う水様下痢の後に、血便が見られます。嘔吐や発熱を伴うこともあり、まれに溶血性尿毒症症候群、脳症等の重篤な合併症を起こす場合もあります。家族内発生と二次感染が多く、発生時期は夏季に多いですが、冬季にも見られます(図)。

予防のためには、食品は十分に加熱(75℃、1分間以上)することです。特に幼児、高齢者に対しては生肉、加熱不十分な食肉を食べさせないよう注意が必要です。また、二次汚染を防ぐため、調理器具の十分な洗浄と消毒が重要です。ヒトからヒトへの二次感染は、患者の糞便に含まれる腸管出血性大腸菌が直接又は間接的に口に入る糞口感染であるため、手洗いの励行が大切です。

○詳しい情報はこちらをご覧ください

☞ [腸管出血性大腸菌感染症に注意しましょう!\(青森県HP\)](#)



### Ⅲ 全数把握疾患

- ・結核（二類全数把握対象疾患）：青森市1人、弘前2人、五所川原3人、上十三1人（2017年計:157人）
- ・つつが虫病（四類全数把握対象疾患）：上十三1人（2017年計:9人）
- ・カルバペネム耐性腸内細菌科細菌感染症（五類全数把握対象疾患）：青森市1人（2017年計:10人）
- ・梅毒（五類全数把握対象疾患）：上十三1人（2017年計:40人）

### Ⅳ 病原体検出情報

報告はありませんでした。

### Ⅴ 保健所管内別全数把握疾患発生状況（2017年第24週～2017年第27週）

週	期 間	東青 (東地方保健所+ 青森市保健所)	中南 (弘前保健所)	三八 (三戸地方保健所+ 八戸市保健所)	西北 (五所川原保健所)	上北 (上十三保健所)	下北 (むつ保健所)
24	H29.6.12 ~ H29.6.18	E型肝炎1人	A型肝炎1人	侵襲性肺炎球菌感染症1人 梅毒2人		腸管出血性大腸菌感染症1人 梅毒1人	
25	H29.6.19 ~ H29.6.25			つつが虫病1人 カルバペネム耐性腸内細菌科細菌感染症1人			
26	H29.6.26 ~ H29.7.2	腸管出血性大腸菌感染症1人	つつが虫病1人	梅毒1人		つつが虫病1人	
27	H29.7.3 ~ H29.7.9	カルバペネム耐性腸内細菌科細菌感染症1人				つつが虫病1人 梅毒1人	

### Ⅵ 結核(二類全数把握疾患)（2017年第24週～2017年第27週） (人)

週	期 間	東青 (東地方保健所+ 青森市保健所)	中南 (弘前保健所)	三八 (三戸地方保健所+ 八戸市保健所)	西北 (五所川原保健所)	上北 (上十三保健所)	下北 (むつ保健所)
24	H29.6.12 ~ H29.6.18	1	2		1		
25	H29.6.19 ~ H29.6.25	2	2	1	1		1
26	H29.6.26 ~ H29.7.2	1	1	1	1		
27	H29.7.3 ~ H29.7.9	1	2		3	1	

Ⅶ 全数把握疾患発生状況（全国-青森県）（注：発生状況は速報値であり、国内で届出のあった疾患のみを掲載しています）

全国（2017年第26週までの累計）

分類	二類	三類	三類	三類	三類	三類	四類	四類	四類	四類
疾病名	結核	コレラ	細菌性赤痢	腸管出血性大腸菌感染症	腸チフス	パラチフス	E型肝炎	A型肝炎	エキノкокクス症	オウム病
累積報告数	10547	2	71	704	16	7	173	153	14	10

分類	四類	四類	四類	四類	四類	四類	四類	四類	四類	四類
疾病名	ジカウイルス感染症	重症熱性血小板減少症候群	チクングニア熱	つつが虫病	デング熱	日本紅斑熱	ブルセラ症	ポツリヌス症	マラリア	ライム病
累積報告数	1	37	1	91	84	89	1	1	17	2

分類	四類	四類	四類	五類	五類	五類	五類	五類	五類	五類
疾病名	類鼻疽	レジオネラ症	レプトスピラ症	アメーバ赤痢	ウイルス性肝炎	カルバペネム耐性腸内細菌科細菌感染症	急性脳炎	クリプトスポリジウム症	クロイツフェルト・ヤコブ病	劇症型溶血性レンサ球菌感染症
累積報告数	1	608	2	520	142	688	347	7	90	298

分類	五類	五類	五類	五類	五類	五類	五類	五類	五類	五類
疾病名	後天性免疫不全症候群	ジアルジア症	侵襲性インフルエンザ菌感染症	侵襲性髄膜炎菌感染症	侵襲性肺炎球菌感染症	水痘（入院例）	梅毒	播種性クリプトコックス症	破傷風	バンコマイシン耐性腸球菌感染症
累積報告数	646	34	188	12	1921	143	2456	70	40	44

分類	五類	五類	五類
疾病名	風しん	麻しん	薬剤耐性アシネトバクター感染症
累積報告数	46	162	12

青森県（2017年第27週までの累計）

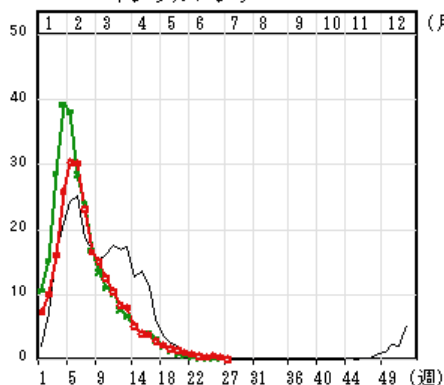
分類	二類	三類	四類	四類	四類	四類	五類	五類	五類	五類
疾病名	結核	腸管出血性大腸菌感染症	E型肝炎	A型肝炎	つつが虫病	レジオネラ症	アメーバ赤痢	カルバペネム耐性腸内細菌科細菌感染症	クロイツフェルト・ヤコブ病	劇症型溶血性レンサ球菌感染症
累積報告数	157	7	5	2	9	6	2	10	1	2

分類	五類	五類	五類
疾病名	後天性免疫不全症候群	侵襲性肺炎球菌感染症	梅毒
累積報告数	5	8	40

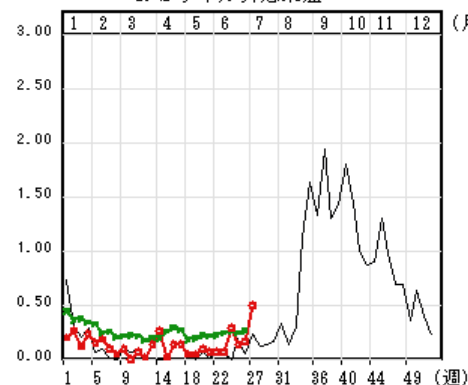
Ⅷ インフルエンザ・小児科定点把握疾患週別推移（2017年第27週、ただし全国は前週）

グラフの説明 ○—○は2017年青森県、——は2016年青森県、×—×は2017年全国

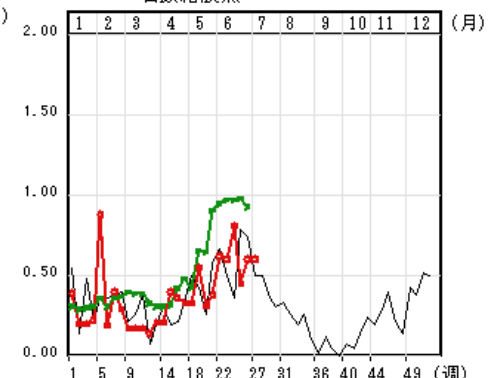
(人/定点) インフルエンザ

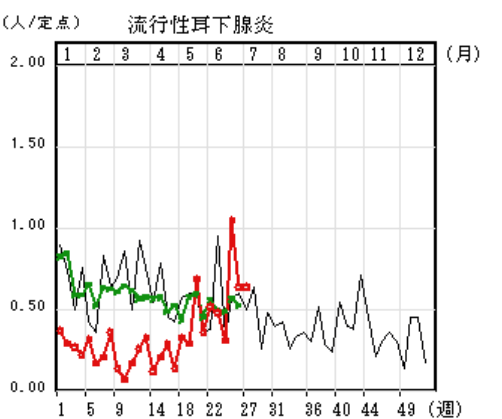
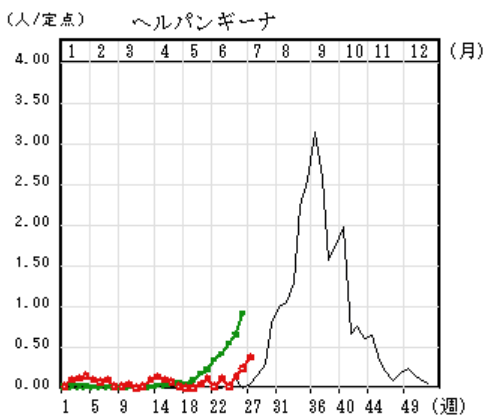
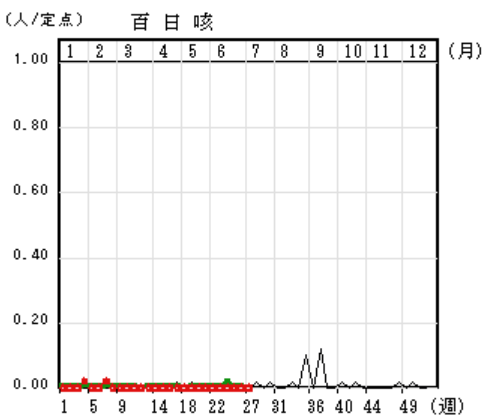
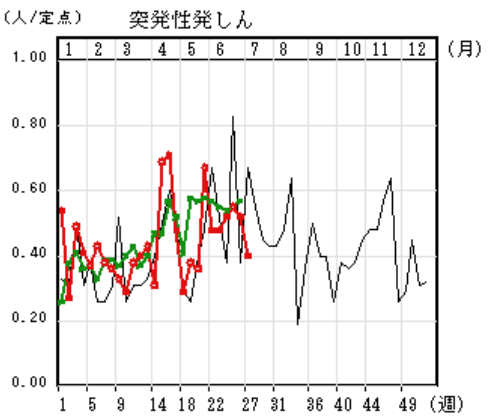
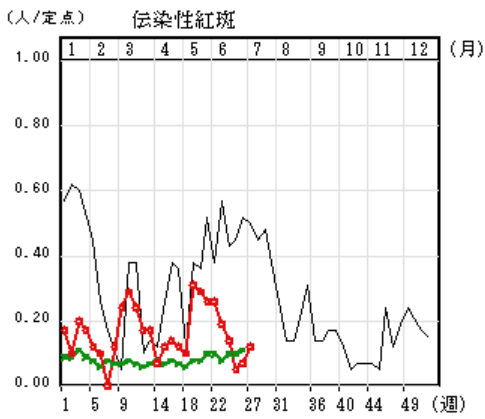
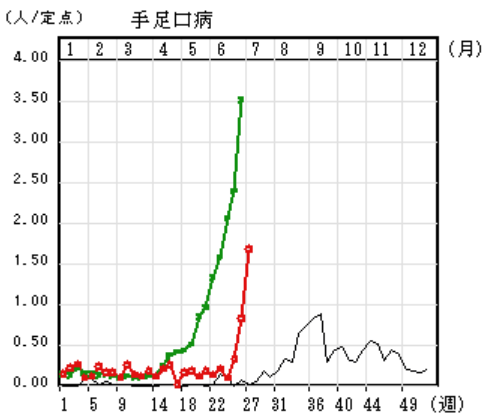
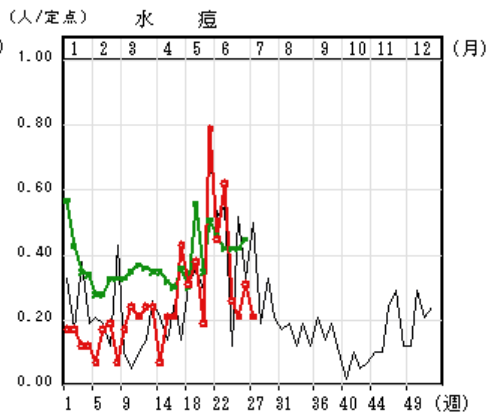
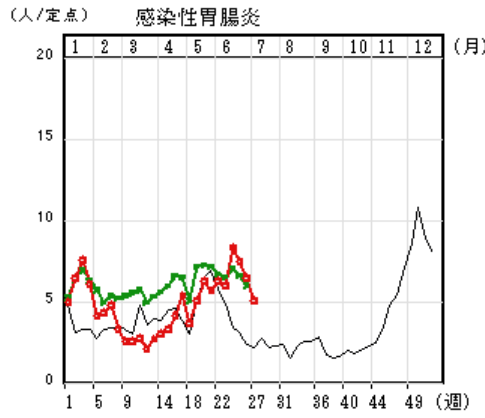
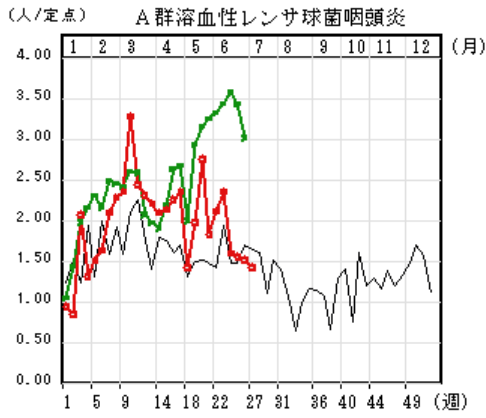


(人/定点) R Sウイルス感染症



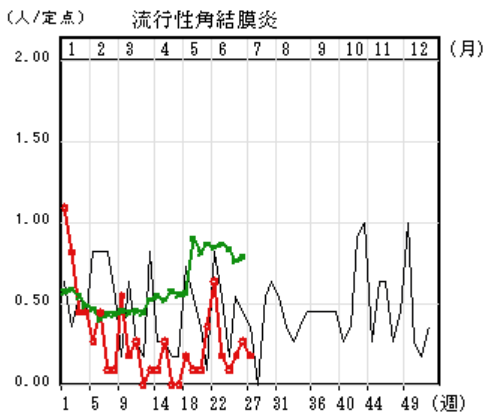
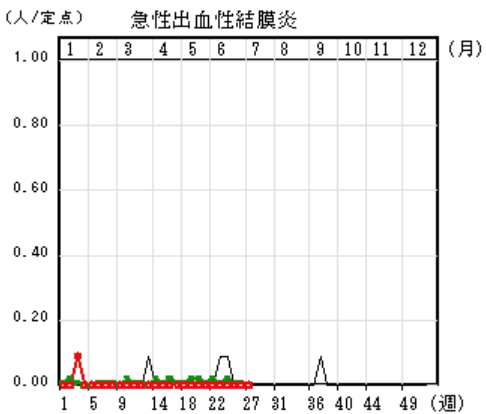
(人/定点) 咽頭結膜熱





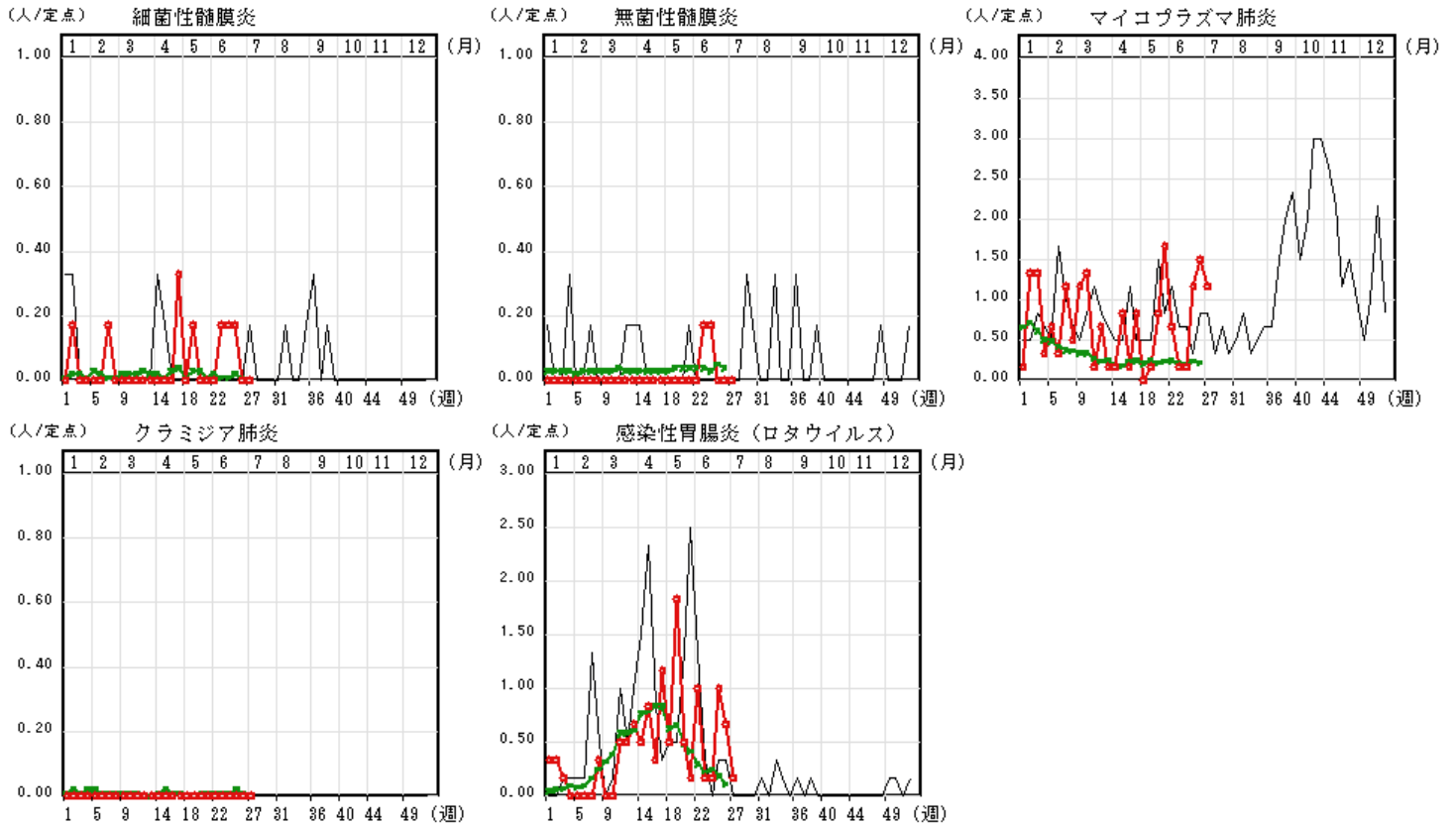
Ⅸ 眼科定点把握疾患週別推移 (2017年第27週、ただし全国は前週)

グラフの説明 ○—○は2017年青森県、——は2016年青森県、 ×—×は2017年全国



X 基幹定点把握疾患週別推移 (2017年第27週、ただし全国は前週)

グラフの説明 ○—○は2017年青森県、——は2016年青森県、 ×—×は2017年全国



XI 社会福祉施設等における感染性胃腸炎（疑い含む）の発生状況

「社会福祉施設等における感染症等発生時に係る報告について」(平成18年2月22日付け厚生労働省健康局長、医薬食品局長、雇用均等・児童家庭局長、社会・援護局長通知)に基づく、青森県内の社会福祉施設等における感染性胃腸炎（疑いを含む）の報告件数及び発症者数は次のとおりです。

平成29年第27週

報告はありませんでした。

平成29年報告件数及び発症者数

施設種別	月(週)	1月	2月	3月	4月	5月	6月	7月	計 (施設別)
		1-4週	5-8週	9-12週	13-17週	18-21週	22-25週	26週 27週	
介護・老人福祉関係施設	件数	0	1	0	0	0	0	0	1
	発症者数	0	12	0	0	0	0	0	12
児童・婦人関係施設等	件数	1	2	1	0	2	0	0	6
	発症者数	13	48	14	0	44	0	0	119
障害関係施設	件数	0	1	0	1	0	0	0	2
	発症者数	0	43	0	38	0	0	0	81
その他施設	件数	0	0	0	0	0	0	0	0
	発症者数	0	0	0	0	0	0	0	0
計(月別)	件数	1	4	1	1	2	0	0	9
	発症者数	13	103	14	38	44	0	0	212