

I 第15週の発生動向 (2017/4/10~2017/4/16)

1. 警報・注意報は発令されていません。
2. 咽頭結膜熱については、五所川原保健所管内で定点当たり報告数が前週の0.40から1.60に増加しましたので、今後の発生動向に注意が必要です。
3. A群溶血性レンサ球菌咽頭炎については、むつ保健所管内で定点当たり報告数が前週の1.75から4.00に増加しましたので、今後の発生動向に注意が必要です。

II 第15週五類感染症定点把握

※記載データは、速報値です。

青森県内の保健所管内、定点(医療機関)数、警報・注意報については青森県の感染症発生状況TOPページをご覧ください。

	東青 (東地方保健所+青森市保健所)		中南 (弘前保健所)		三八 (三戸地方保健所+八戸市保健所)		西北 (五所川原保健所)		上北 (上十三保健所)		下北 (むつ保健所)		青森県計		前週からの増減		
	数	人/定点	数	人/定点	数	人/定点	数	人/定点	数	人/定点	数	人/定点	数	人/定点			
小児科 内科	インフルエンザ	62	4.77	56	3.73	56	3.73	34	4.86	26	2.89	21	3.50	255	3.92	-75	
小児科	RSウイルス感染症					1	0.10							1	0.02	-10	
	咽頭結膜熱	3	0.38	1	0.11	3	0.30	8	1.60	2	0.33			17	0.40	8	
	A群溶血性レンサ球菌咽頭炎	11	1.38	23	2.56	24	2.40	14	2.80	2	0.33	16	4.00	90	2.14	-2	
	感染性胃腸炎	51	6.38	10	1.11	22	2.20	28	5.60	12	2.00	16	4.00	139	3.31	11	
	水痘	4	0.50	1	0.11	2	0.20	2	0.40					9	0.21	6	
	手足口病					8	0.80			1	0.17			9	0.21	4	
	伝染性紅斑	5	0.63											5	0.12	2	
	突発性発しん	7	0.88	2	0.22	13	1.30	2	0.40	5	0.83			29	0.69	16	
	百日咳																0
	ヘルパンギーナ					3	0.30	1	0.20					4	0.10	-2	
流行性耳下腺炎							1	0.20	2	0.33	6	1.50	9	0.21	4		
眼科	急性出血性結膜炎															0	
	流行性角結膜炎	1	0.50			2	1.00							3	0.27	2	
基幹	クラミジア肺炎															0	
	細菌性髄膜炎															0	
	マイコプラズマ肺炎					1	1.00	1	1.00			3	3.00	5	0.83	4	
	無菌性髄膜炎															0	
	感染性胃腸炎(ロタウイルス)									3	3.00	2	2.00	5	0.83	2	

は警報、は注意報。「空欄」: 患者報告無し

感染症の窓

ゴールデンウィークの海外旅行では感染症に注意しましょう

ゴールデンウィーク中に海外に渡航される方は、海外で感染症にかからないために、次のことなどに御注意ください。

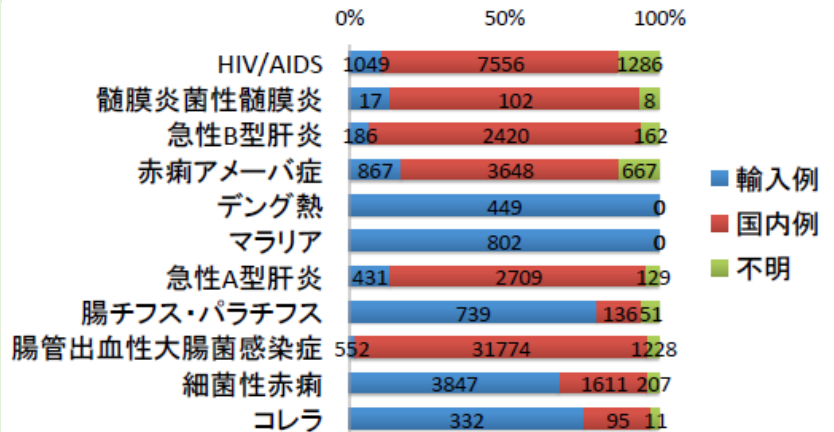
- ・生水、氷、カットフルーツなどが入ったものを食べることは避けましょう。
- ・食事は十分に火の通った信頼できるものを食べましょう。
- ・蚊、ダニに刺されないように服装に注意し、必要があれば虫よけ剤を使うなどしましょう。
- ・動物は狂犬病、MERSや鳥インフルエンザなどのウイルスを持っていることがあるので、むやみに触らないようにしましょう。

帰国時に発熱や下痢などの症状がある方は、最寄りの検疫所にご相談ください。

帰国後に症状が出た方は、病院受診の際に渡航歴を必ず話してください。

○詳しくはこちらをご覧ください [ゴールデンウィークにおける海外での感染症予防について\(厚生労働省HP\)](#)

感染症発生動向調査による輸入例の割合 (1999-2008)



「輸入感染症の対策とトラベルクリニックの役割」(独) 国立国際医療研究センター Taniguchi K, et al. Travel Med Infect Dis 2008;6:349-54.

Ⅲ 全数把握疾患

- ・結核(二類全数把握疾患)：弘前2人 (2017年計:91人)
- ・腸管出血性大腸菌感染症(三類全数把握疾患)：八戸市1人 (2017年計:4人)
- ・梅毒(五類全数把握疾患)：青森市1人、弘前1人、八戸市1人 (2017年計:21人)

Ⅳ 病原体検出情報 ※ () 内は、検査材料及び検体採取日です。

上気道炎患者(鼻汁、3/9)・・・ヒトライノウイルスC：むつ1人

Ⅴ 県内インフルエンザ情報 (2016年第50週～2017年第15週)

- ・第15週の患者報告数は255人で、このうち迅速診断キットによる型別が報告されているのは252人【A型：163人、B型：89人】でした。

保健所管内別報告数 (人)

週	50	51	52	1	2	3	4	5	6	7	8	9	10	11	12	13	14	15
東地方+青森市	18	23	24	72	99	193	244	370	435	372	336	294	151	100	70	58	53	62
弘前	12	11	37	63	128	211	370	336	290	183	111	123	153	152	120	103	93	56
三戸地方+八戸市	10	12	55	45	74	176	363	412	384	287	209	219	205	122	71	84	72	56
五所川原	55	51	115	90	143	138	143	160	223	127	55	52	52	80	97	67	33	34
上十三	47	39	74	149	164	229	343	330	346	278	189	133	124	160	156	178	55	26
むつ	2		41	47	35	81	189	335	284	255	177	157	125	67	27	27	24	21
合計	144	136	346	466	643	1028	1652	1943	1962	1502	1077	978	810	681	541	517	330	255

A型 (迅速診断キットによる型別)(人)

週	50	51	52	1	2	3	4	5	6	7	8	9	10	11	12	13	14	15
東地方+青森市	18	22	24	68	94	186	232	365	427	362	322	290	146	96	64	51	47	48
弘前	12	11	37	63	127	211	370	336	289	183	111	122	152	146	115	97	77	42
三戸地方+八戸市	10	12	54	44	73	168	333	362	364	268	201	212	195	114	63	64	54	21
五所川原	55	51	115	89	143	138	143	160	223	127	55	51	52	80	96	65	27	14
上十三	45	37	74	148	158	206	325	311	326	251	172	111	112	145	140	160	43	18
むつ	2		39	47	34	81	189	334	282	255	177	152	123	63	25	16	22	20
合計	142	133	343	459	629	990	1592	1868	1911	1446	1038	938	780	644	503	453	270	163

B型 (迅速診断キットによる型別)(人)

週	50	51	52	1	2	3	4	5	6	7	8	9	10	11	12	13	14	15
東地方+青森市		1		2		3	1	1	1		2		2	2	4	4	6	14
弘前									1			1	1	6	5	15	16	14
三戸地方+八戸市			1		1	5	7	20	5	5	4		6	4	7	15	18	33
五所川原				1								1			1	2	6	20
上十三				1	1	6	1	3	3	5	10	11	4	9	7	12	7	7
むつ			2		1			1	2			5	2	4	2	11	2	1
合計	0	1	3	4	3	14	9	25	12	10	16	18	15	25	26	59	55	89

年齢区分別(人)

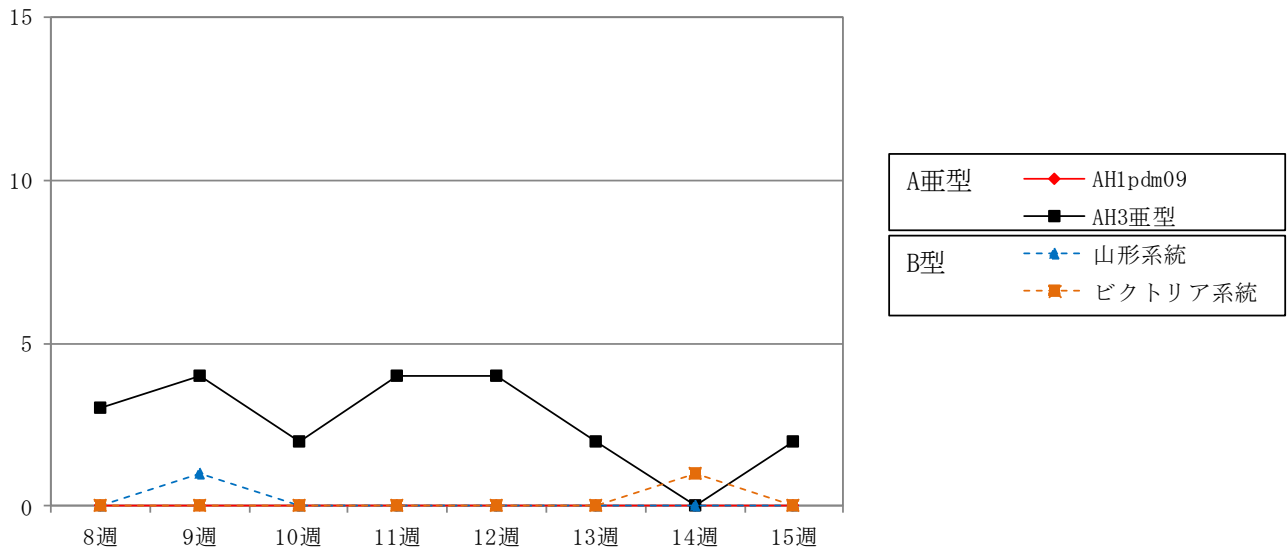
週	50	51	52	1	2	3	4	5	6	7	8	9	10	11	12	13	14	15
～5ヶ月		1	2	2	2	4	5	6	4	3	3	5	2	3	1	2	3	
～11ヶ月		2		7	6	13	9	15	15	18	10	4	7	10	9	6	9	5
1歳	1	2	5	6	18	35	42	62	64	49	44	32	12	41	14	15	14	13
2歳	3	4	6	14	20	27	39	46	87	59	39	33	22	25	16	25	19	18
3歳	8	7	7	11	21	51	53	77	99	73	48	52	31	36	15	33	20	13
4歳	1	3	3	7	25	36	65	83	81	80	60	37	52	29	26	40	18	27
5歳	5	3	14	13	22	40	77	68	83	69	72	53	33	30	23	37	30	22
6歳	7	2	8	8	23	42	47	92	84	82	81	47	52	37	23	21	16	9
7歳	5		4	13	11	35	78	83	98	68	32	50	23	43	21	20	6	10
8歳	5	4	9	6	8	38	80	93	94	83	46	38	27	23	21	24	10	11
9歳	5	5	7	6	9	46	85	96	95	80	53	48	44	29	15	19	6	8
10～14歳	32	24	57	32	49	157	428	475	431	257	189	194	135	103	80	60	25	21
15～19歳	35	13	29	32	40	97	162	152	115	75	46	66	48	34	29	17	14	8
20～29歳	7	8	44	58	67	59	56	67	93	81	43	30	38	28	19	24	15	11
30～39歳	8	11	30	61	64	88	104	117	108	90	75	59	57	54	55	30	32	13
40～49歳	4	14	29	50	53	62	90	124	123	82	60	50	52	41	40	35	15	13
50～59歳	8	11	23	44	59	58	71	78	95	86	65	54	38	24	28	29	24	18
60～69歳	5	10	23	44	50	46	55	90	78	72	47	45	54	35	31	30	21	13
70～79歳	3	4	20	23	48	38	51	66	49	41	24	37	37	21	39	26	11	12
80歳以上	2	8	26	29	48	56	55	53	66	54	40	44	46	35	36	24	22	10

VI 県内インフルエンザウイルス検出状況（県が指定した医療機関（指定提出機関）の提出検体の検査結果）

インフルエンザウイルス		2017							直近5週間 合計	2016/2017 シーズン合 計	
		8週	9週	10週	11週	12週	13週	14週			15週
提出検体数		3	5	2	5	6	3	1	2	17	83
A型	AH1pdm09	0	0	0	0	0	0	0	0	0	1
	AH3型	3	4	2	4	4	2	0	2	12	62
B型	山形系統	0	1	0	0	0	0	0	0	0	1
	ビクトリア系統	0	0	0	0	0	0	1	0	1	1
合計		3	5	2	4	4	2	1	2	13	65

注1) 2016/2017シーズンは2016年第36週（9/5～9/11）～2017年第35週（8/26～9/3）

件数 インフルエンザウイルス検出状況



VII 保健所管内別全数把握疾患発生状況（2017年第12週～2017年第15週）

週	期間	東青 (東地方保健所+ 青森市保健所)	中南 (弘前保健所)	三八 (三戸地方保健所+ 八戸市保健所)	西北 (五所川原保健所)	上北 (上十三保健所)	下北 (むつ保健所)
12	H29.3.20 ~ H29.3.26		梅毒1人		レジオネラ症1人	クロイツフェルト・ヤコブ病1人	
13	H29.3.27 ~ H29.4.2	カルバペネム耐性腸内細菌科細菌感染症1人	梅毒1人	カルバペネム耐性腸内細菌科細菌感染症1人			
14	H29.4.3 ~ H29.4.9	E型肝炎1人	梅毒1人	腸管出血性大腸菌感染症1人		侵襲性肺球菌感染症1人	
15	H29.4.10 ~ H29.4.16	梅毒1人	梅毒1人	腸管出血性大腸菌感染症1人 梅毒1人			

VIII 結核(二類全数把握疾患)（2017年第12週～2017年第15週） (人)

週	期間	東青 (東地方保健所+ 青森市保健所)	中南 (弘前保健所)	三八 (三戸地方保健所+ 八戸市保健所)	西北 (五所川原保健所)	上北 (上十三保健所)	下北 (むつ保健所)
12	H29.3.20 ~ H29.3.26				6	6	
13	H29.3.27 ~ H29.4.2	2			1	3	
14	H29.4.3 ~ H29.4.9		1				
15	H29.4.10 ~ H29.4.16		2				

IX 全数把握疾患発生状況（全国-青森県）（注：発生状況は速報値であり、国内で届出のあった疾患のみを掲載しています）

全国（2017年第14週までの累計）

分類	二類	三類	三類	三類	三類	四類	四類	四類	四類	四類
疾病名	結核	細菌性赤痢	腸管出血性大腸菌感染症	腸チフス	パラチフス	E型肝炎	A型肝炎	エキノкокクス症	オウム病	ジカウイルス感染症
累積報告数	5516	43	204	7	4	100	67	9	4	1

分類	四類	四類	四類	四類	四類	四類	四類	四類	四類	四類
疾病名	重症熱性血小板減少症候群	チクングニア熱	つつが虫病	デング熱	日本紅斑熱	ブルセラ症	ポツリヌス症	マラリア	ライム病	レジオネラ症
累積報告数	2	1	39	60	5	1	1	10	1	319

分類	四類	五類	五類	五類	五類	五類	五類	五類	五類	五類
疾病名	レプトスピラ症	アメーバ赤痢	ウイルス性肝炎	カルバペネム耐性腸内細菌科細菌感染症	急性脳炎	クリプトスポリジウム症	クロイツフェルト・ヤコブ病	劇症型溶血性レンサ球菌感染症	後天性免疫不全症候群	ジアルジア症
累積報告数	2	289	74	372	214	1	43	159	331	17

分類	五類	五類	五類	五類	五類	五類	五類	五類	五類	五類
疾病名	侵襲性インフルエンザ菌感染症	侵襲性髄膜炎菌感染症	侵襲性肺炎球菌感染症	水痘(入院例)	梅毒	播種性クリプトコックス症	破傷風	バンコマイシン耐性腸球菌感染症	風しん	麻しん
累積報告数	109	8	1049	62	1201	38	15	25	19	114

分類	五類
疾病名	薬剤耐性アシネトバクター感染症
累積報告数	9

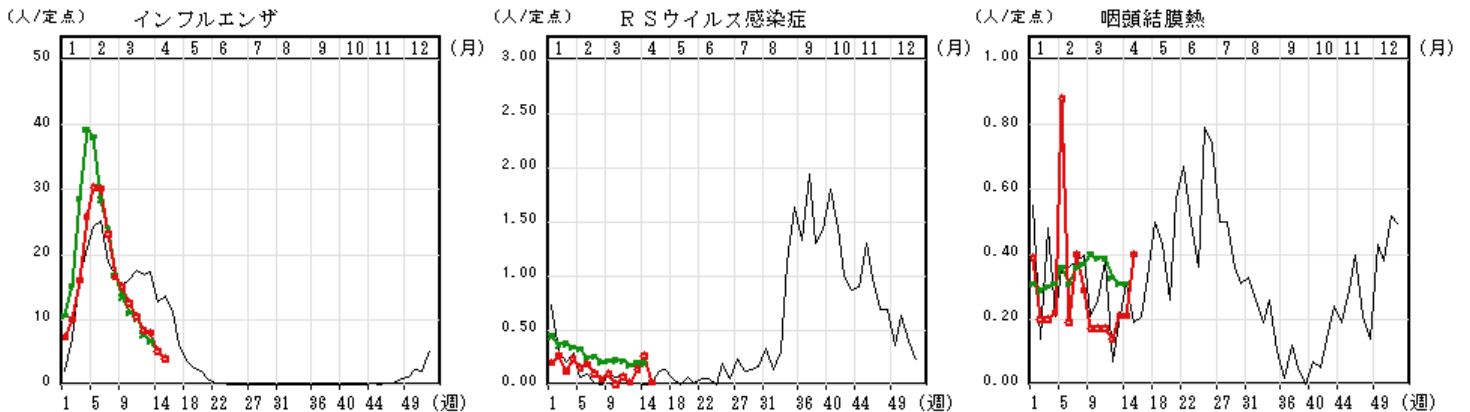
青森県（2017年第15週累計）

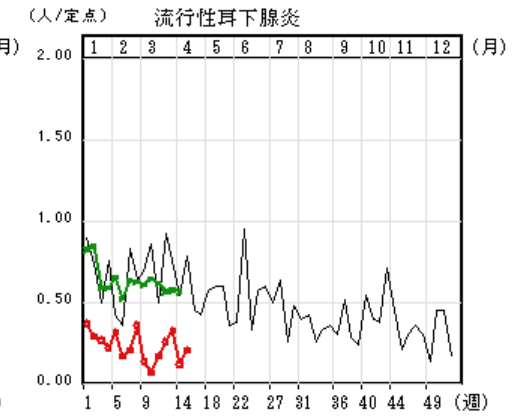
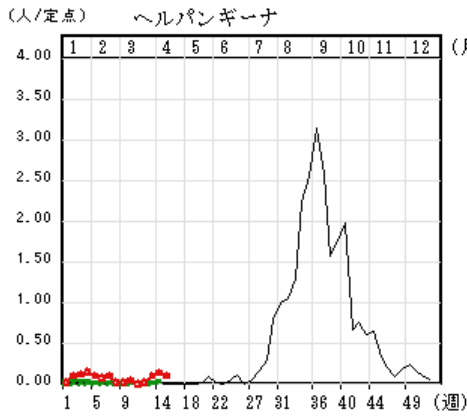
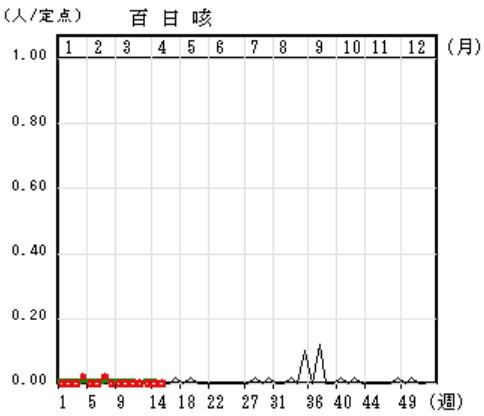
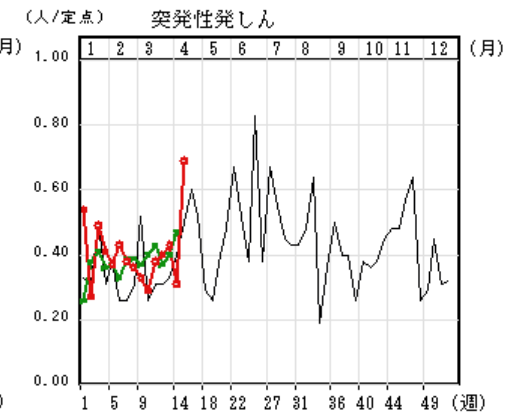
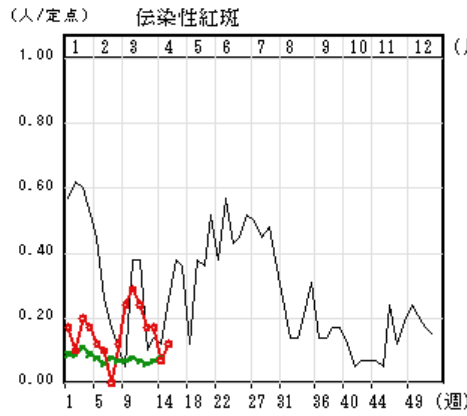
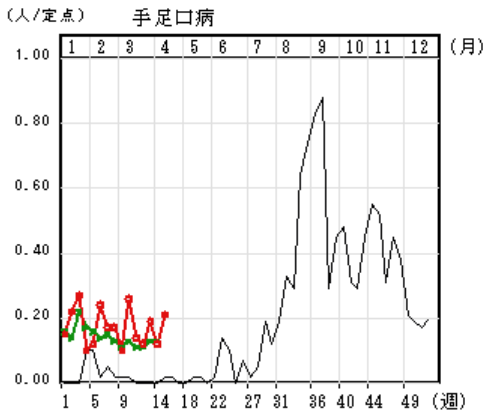
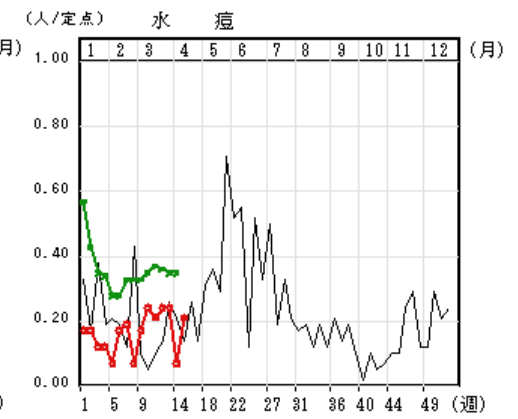
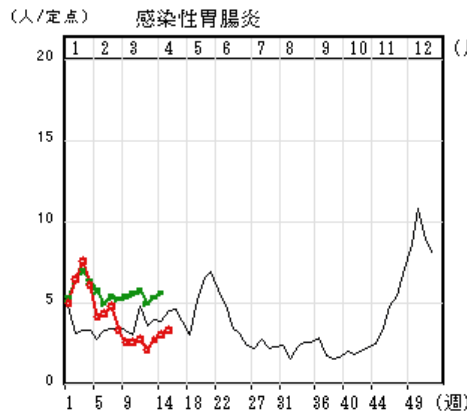
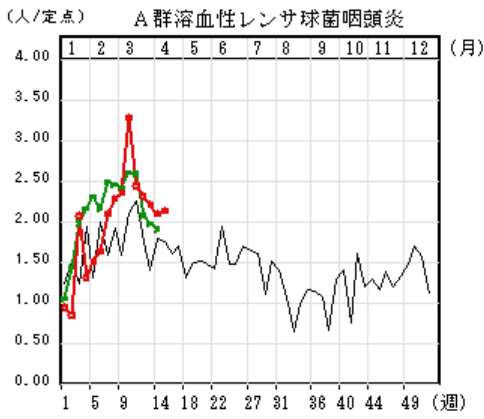
分類	二類	三類	四類	四類	四類	五類	五類	五類	五類	五類	五類
疾病名	結核	腸管出血性大腸菌感染症	E型肝炎	A型肝炎	レジオネラ症	アメーバ赤痢	カルバペネム耐性腸内細菌感染症	クロイツフェルト・ヤコブ病	劇症型溶血性レンサ球菌感染症	後天性免疫不全症候群	侵襲性肺炎球菌感染症
累積報告数	91	4	3	1	3	2	4	1	1	1	3

分類	五類
疾病名	梅毒
累積報告数	21

X インフルエンザ・小児科定点把握疾患週別推移（2017年第15週、ただし全国は前週）

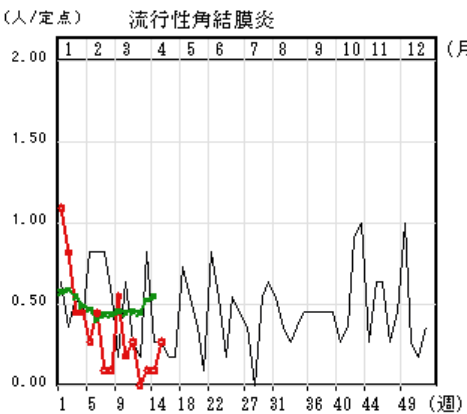
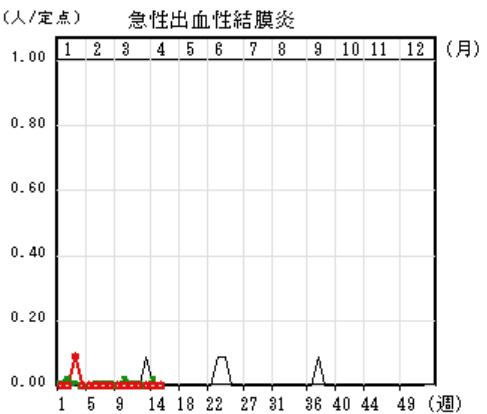
グラフの説明 ○—○は2017年青森県、——は2016年青森県、×—×は2017年全国





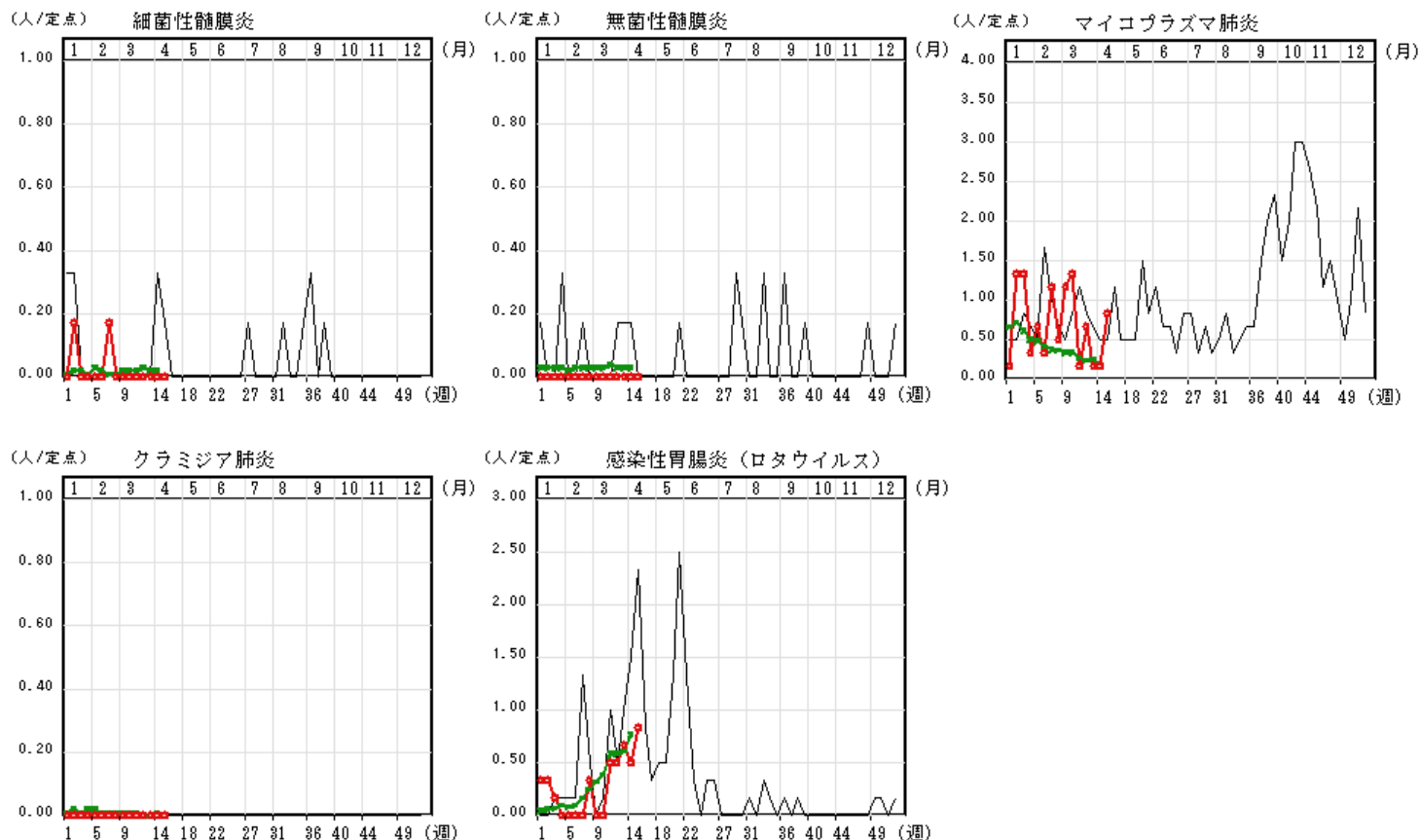
XI 眼科定点把握疾患週別推移 (2017年第15週、ただし全国は前週)

グラフの説明 は2017年青森県、 は2016年青森県、 は2017年全国



XII 基幹定点把握疾患週別推移（2017年第15週、ただし全国は前週）

グラフの説明 ○—○は2017年青森県、——は2016年青森県、 ×—×は2017年全国



XIII 社会福祉施設等における感染性胃腸炎（疑い含む）の発生状況

「社会福祉施設等における感染症等発生時に係る報告について」（平成18年2月22日付け厚生労働省健康局長、医薬食品局長、雇用均等・児童家庭局長、社会・援護局長通知）に基づく、青森県内の社会福祉施設等における感染性胃腸炎（疑いを含む）の報告件数及び発症者数は次のとおりです。

平成29年第15週

報告はありませんでした。

平成29年報告件数及び発症者数		1月		2月		3月		4月		計 (施設別)
施設種別		1-4週	5-8週	9-12週	13週	14週	15週	13週	14週	
介護・老人福祉関係施設	件数	0	1	0	0	0	0	0	0	1
	発症者数	0	12	0	0	0	0	0	0	12
児童・婦人関係施設等	件数	1	2	1	0	0	0	0	0	4
	発症者数	13	48	14	0	0	0	0	0	75
障害関係施設	件数	0	1	0	1	0	0	0	0	2
	発症者数	0	43	0	38	0	0	0	0	81
その他施設	件数	0	0	0	0	0	0	0	0	0
	発症者数	0	0	0	0	0	0	0	0	0
計(月別)	件数	1	4	1	1	0	0	0	0	7
	発症者数	13	103	14	38	0	0	0	0	168