



1. 2019年6月の発生動向 (6月1日～6月30日)

1-1. 性感染症：県内の報告数は、次のとおりでした。

- ・県内の性感染症患者総報告数 43 人(5月は45人)
- ・保健所管内別では、三戸地方+八戸市保健所管内で、定点あたり報告数の総合計が最多でした。

1-2. 薬剤耐性菌感染症：県内の報告数は、次のとおりでした。

- ・ペニシリン耐性肺炎球菌感染症 3 人(5月は3人)
- ・メチシリン耐性黄色ブドウ球菌感染症 8 人(5月は11人)
- ・薬剤耐性緑膿菌感染症 0 人(5月は0人)

1-3. 全数把握対象疾患：各保健所管内の報告数は、次のとおりでした。

- ・結核 13 人：青森市 4 人、弘前 1 人、三戸地方 1 人、八戸市 2 人、五所川原 2 人、上十三 3 人
- ・つつが虫病 3 人：青森市 1 人、八戸市 1 人、上十三 1 人
- ・レジオネラ症 1 人：弘前 1 人
- ・ウイルス性肝炎 1 人：青森市 1 人
- ・カルバペネム耐性腸内細菌科細菌感染症 2 人：弘前 1 人、八戸市 1 人
- ・急性脳炎 1 人：弘前 1 人
- ・劇症型溶血性レンサ球菌感染症 2 人：弘前 1 人、八戸市 1 人
- ・後天性免疫不全症候群 1 人：青森市 1 人
- ・侵襲性肺炎球菌感染症 2 人：上十三 1 人、むつ 1 人
- ・水痘(入院例) 1 人：弘前 1 人
- ・梅毒 3 人：青森市 3 人
- ・破傷風 1 人：弘前 1 人
- ・百日咳 4 人：青森市 2 人、八戸市 2 人

2. 性感染症発生状況

2-1. 年齢区分別報告数

(人)

年齢	性器クラミジア		性器ヘルペス		尖圭コンジローマ		淋菌感染症		青森県計	
	男	女	男	女	男	女	男	女	男	女
0										
1～4										
5～9										
10～14										
15～19		3								3
20～24	1	4		1		1	2	1	3	7
25～29	3	4	1		1				5	4
30～34	1	2	1	2			1		3	4
35～39	1			1	2	1	1		4	2
40～44			1	1	2				3	1
45～49	1		1						2	
50～54	1				1				2	
55～59										
60～64										
65～69										
70～										
合計	8	13	4	5	6	2	4	1	22	21

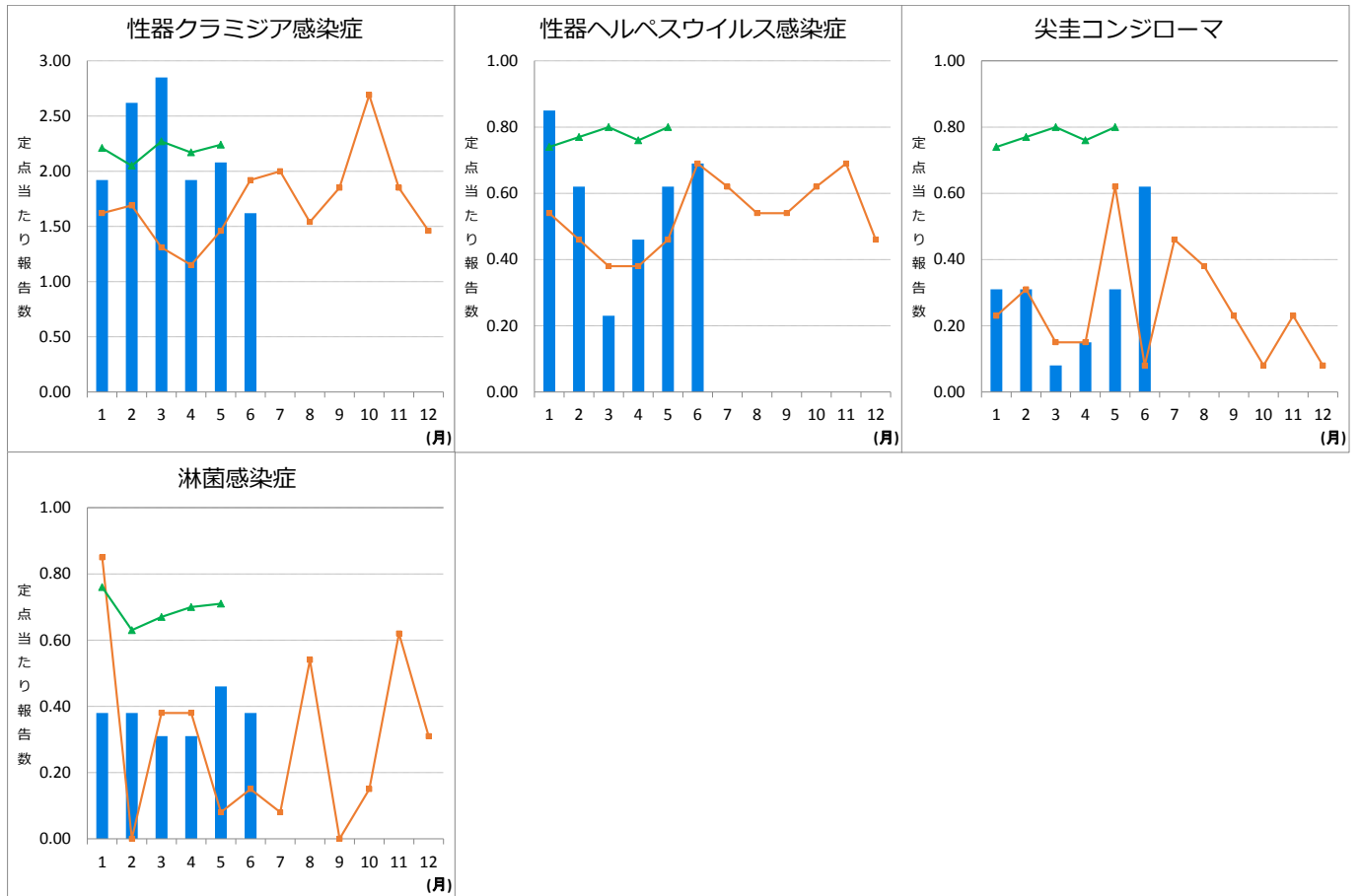
2-2. 保健所管内別報告数

(人/定点)

	性器クラミジア		性器ヘルペス		尖圭コンジローマ		淋菌感染症		合計		総合計
	男	女	男	女	男	女	男	女	男	女	
東地方+青森市	0.33	3.33	-	-	-	-	-	0.33	0.33	3.67	4.00
弘前	-	0.33	-	1.00	-	-	-	-	0.00	1.33	1.33
三戸地方+八戸市	3.00	-	1.50	-	3.00	-	2.00	-	9.50	0.00	9.50
五所川原	-	-	-	-	-	1.00	-	-	0.00	1.00	1.00
上十三	0.50	1.00	0.50	1.00	-	-	-	-	1.00	2.00	3.00
むつ	-	-	-	-	-	-	-	-	0.00	0.00	0.00

2-3. 青森県及び全国の定点当たり報告数推移

👉 —■— は 2019年青森県、 ■—■ は 2018年青森県、 ▲—▲ は 2019年全国



3. 薬剤耐性菌感染症発生状況

3-1. 年齢区分別報告数

(人)

年齢	ペニシリン耐性肺炎球菌感染症		メチシリン耐性黄色ブドウ球菌感染症		薬剤耐性緑膿菌感染症	
	男	女	男	女	男	女
0~9						
10~19						
20~29		1	1			
30~39						
40~49						
50~59						1
60~69	1		2	1		
70~79	1		2	1		
80~89						
90~						
合計	2	1	5	3		

3-2. 採取部位別 ※同じ人から複数の採取部位で検出された数も含まれます。

(検出数)

	採 取 部 位 別											青森県 合計
	喀 痰	留置カ テーテ ル	術創 部(創 部感 染)	耳漏 液	気管 洗浄 液	血 液	髄 液	胸 腹 水	尿	便	そ 他	
ペニシリン耐性 肺炎球菌感染症	3											3
メチシリン耐性 黄色ブドウ球菌感 染症	2		2			3					1	8
薬剤耐性 緑膿菌感染症												

3-3. 保健所管内別報告数

(人)

	ペニシリン耐性 肺炎球菌感染症		メチシリン耐性 黄色ブドウ球菌感染症		薬剤耐性 緑膿菌感染症	
	男	女	男	女	男	女
東地方+青森市						
弘前			2			
三戸地方+八戸市	2	1		2		
五所川原			3			
上十三				1		
むつ						

3-4. 青森県及び全国の定点当たり報告数推移

☞ —■—は 2019年青森県、 ■—■は 2018年青森県、 ▲—▲は 2019年全国

