



1. 2018年第18週から2018年第21週(4月30日~5月27日)までの動向

- ① **性感染症**：県内の届出状況は、以下のとおりでした。(2-1~6-3 参照)
 - ・県内の性感染症患者総報告数 34 人(4月は27人)
 - ・保健所管内別では、三戸地方+八戸市保健所管内で、定点あたり報告数の総合計が最多でした。
- ② **薬剤耐性菌感染症**：県内の届出状況は、以下のとおりでした。(7-1、2、3 参照)
 - ・ペニシリン耐性肺炎球菌感染症 6 人(4月は0人)
 - ・メチシリン耐性黄色ブドウ球菌感染症 6 人(4月は16人)
 - ・薬剤耐性緑膿菌感染症 0 人(4月は0人)
- ③ **全数把握対象疾患**：各保健所管内の届出状況は、以下のとおりでした。
 - ・**結核** 16 人：青森市(2人)、弘前(6人)、三戸地方(1人)、八戸市(3人)、五所川原(1人)、上十三(2人)、むつ(1人)
 - ・**腸管出血性大腸菌感染症** 2 人：八戸市(2人)
 - ・**つつが虫病** 2 人：青森市(2人)
 - ・**カルバペネム耐性腸内細菌科細菌感染症** 1 人：青森市(1人)
 - ・**劇症型溶血性レンサ球菌感染症** 1 人：上十三(1人)
 - ・**侵襲性肺炎球菌感染症** 1 人：弘前(1人)
 - ・**水痘(入院例)** 1 人：弘前(1人)
 - ・**バンコマイシン耐性腸球菌感染症** 1 人：八戸市(1人)
 - ・**百日咳** 4 人：青森市(2人)、弘前(2人)

2. 性感染症発生状況

2-1. 保健所管内別

(人/定点)

	性器クラミジア		性器ヘルペス		尖圭コンジローマ		淋菌感染症		合計		総合計
	男	女	男	女	男	女	男	女	男	女	
東地方+青森市	0.67	2.33					0.33		1.00	2.33	3.33
弘前		0.67		0.33		0.33				1.33	1.33
三戸地方+八戸市	1.00	0.50	2.00		2.00	1.00			5.00	1.50	6.50
五所川原			0.50						0.50		0.50
上十三	1.50								1.50		1.50
むつ		2.00				1.00				3.00	3.00

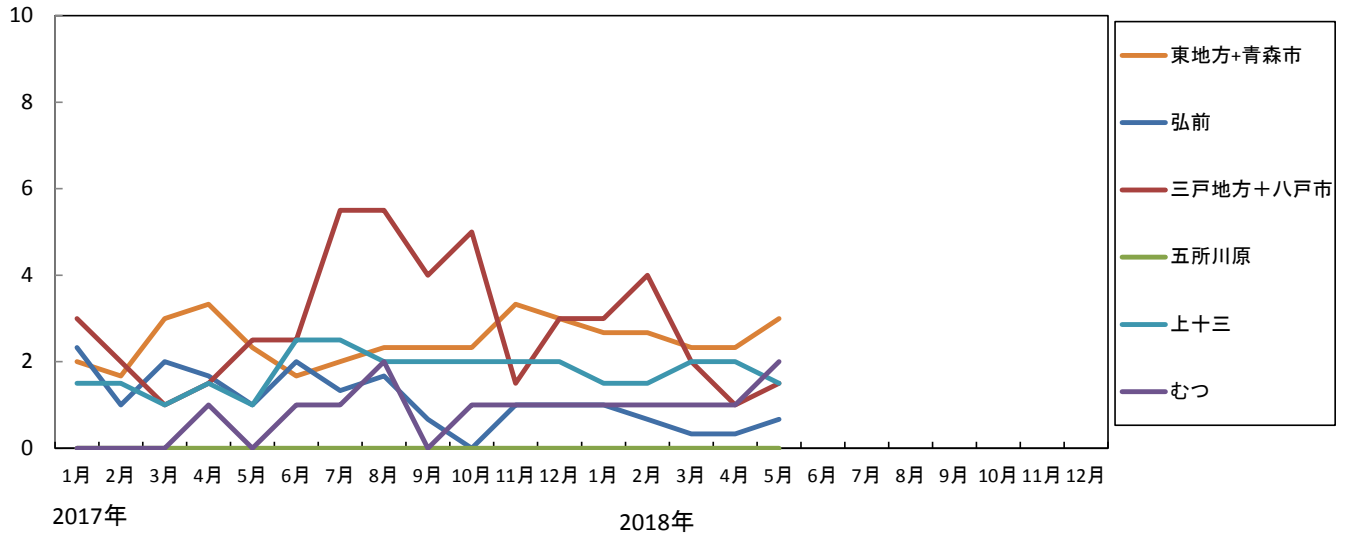
2-2. 年齢別・性別

(人)

年齢	性器クラミジア		性器ヘルペス		尖圭コンジローマ		淋菌感染症		青森県計	
	男	女	男	女	男	女	男	女	男	女
0										
1~4										
5~9										
10~14										
15~19		1				1				2
20~24	1	5			2	2			3	7
25~29	3	3	1						4	3
30~34	2	3					1		3	3
35~39	1		1		1	1			3	1
40~44			1		1				2	
45~49										
50~54			1	1					1	1
55~59			1						1	
60~64										
65~69										
70~										
合計	7	12	5	1	4	4	1		17	17

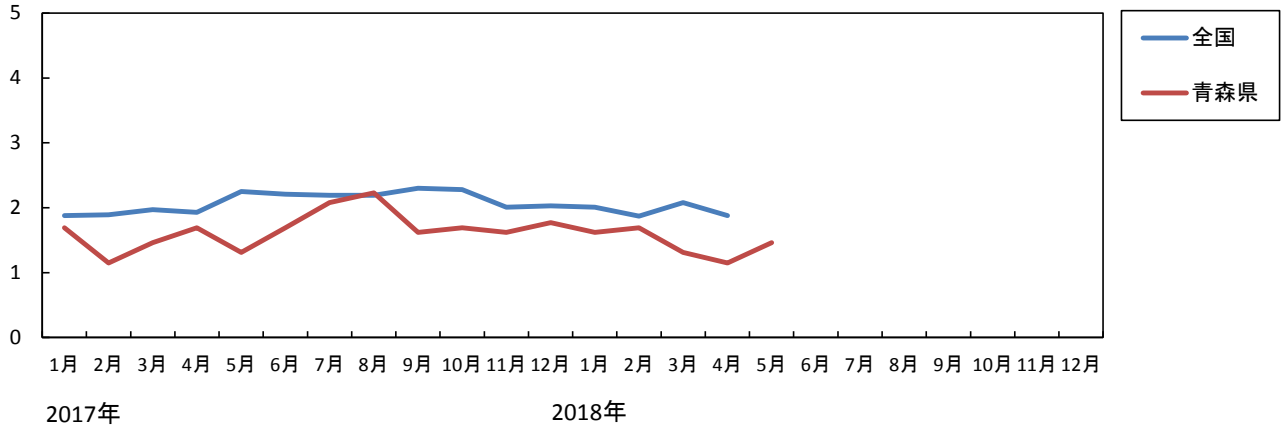
3-1. 性器クラミジア感染症---保健所管内別推移(2017~2018年)

(人/定点)



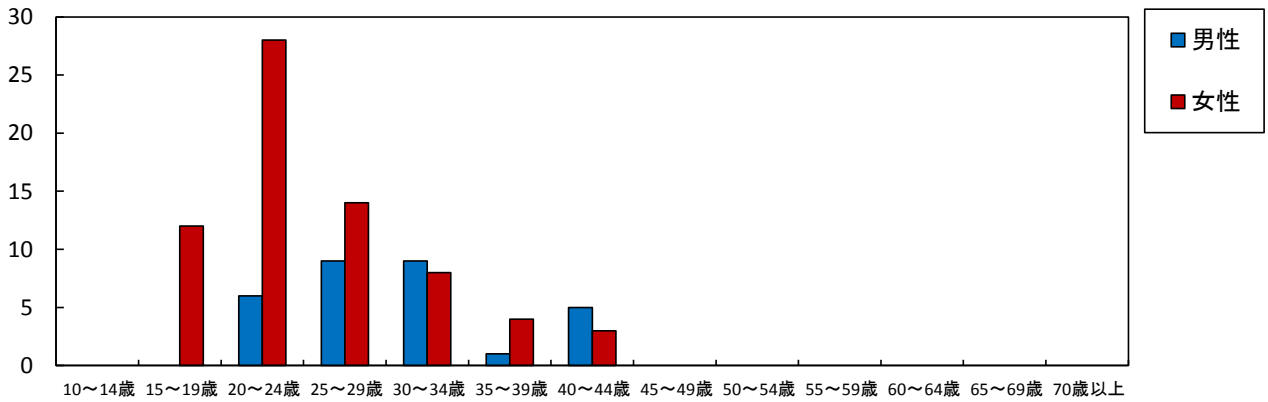
3-2. 性器クラミジア感染症---全国、青森県の定点あたり報告数の推移(2017~2018年)

(人/定点)

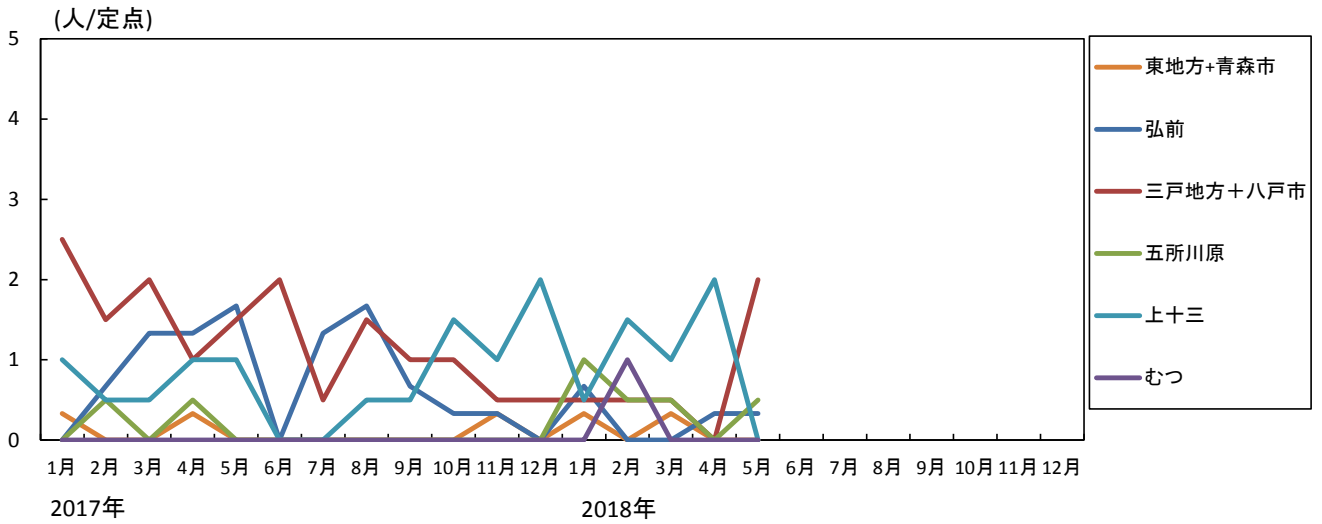


3-3. 性器クラミジア感染症---年齢区分別報告数(2018年1月~5月累計)

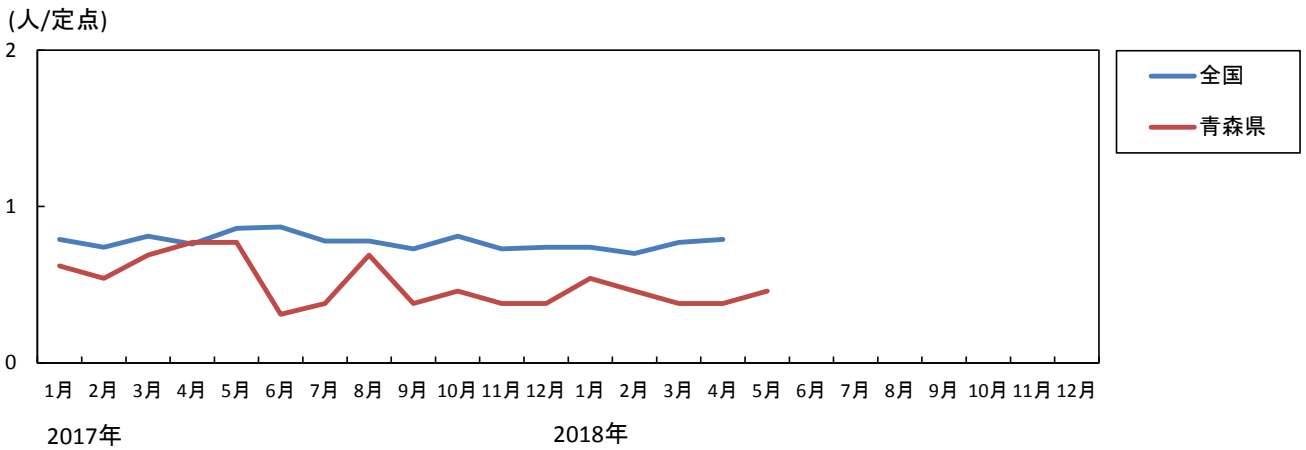
(人)



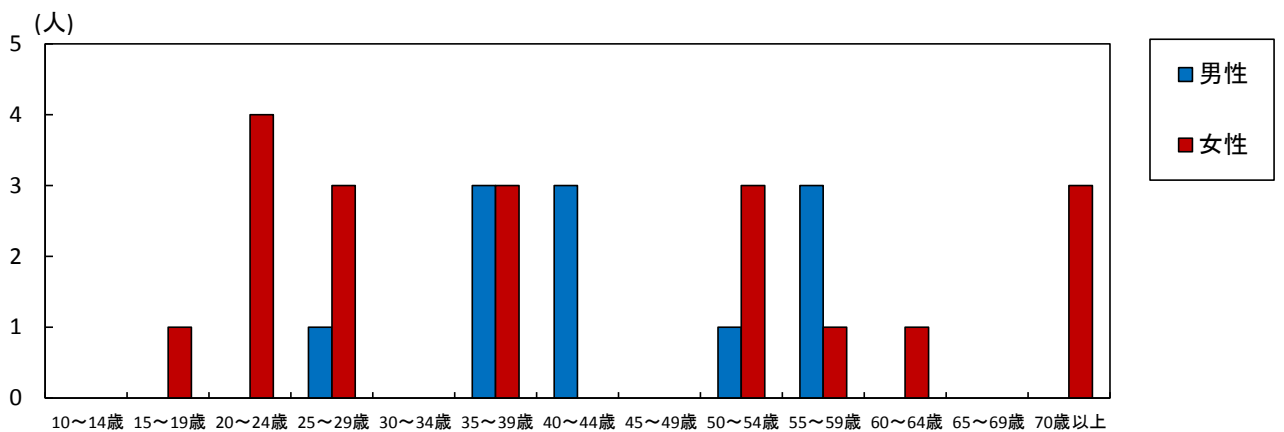
4-1. 性器ヘルペス感染症---保健所管内別推移(2017~2018年)



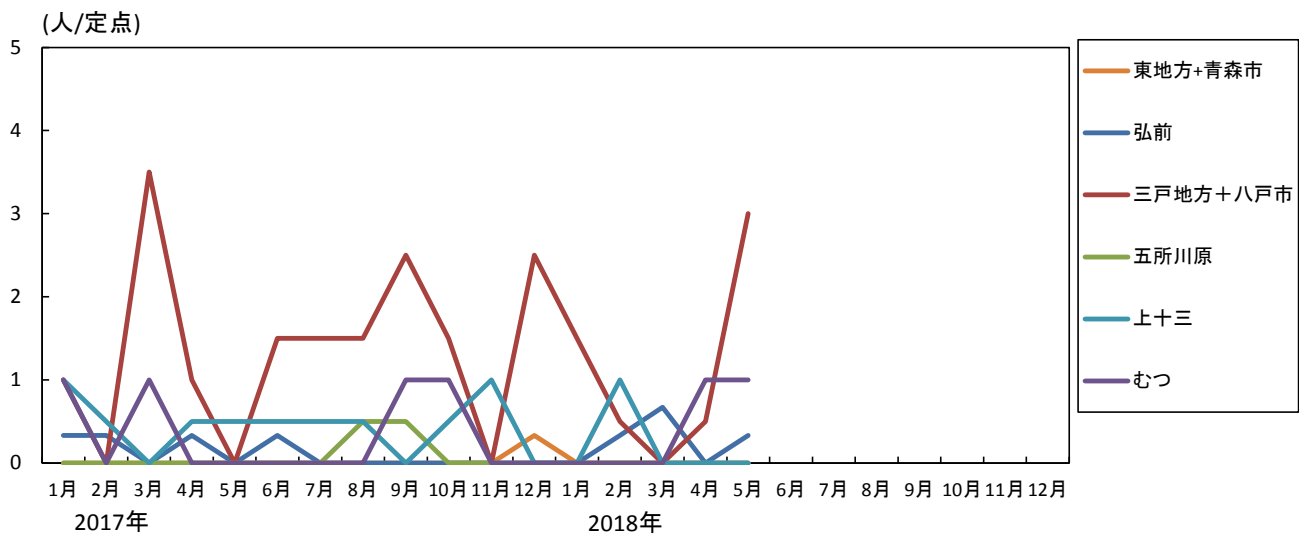
4-2. 性器ヘルペス感染症---全国、青森県の定点あたり報告数の推移(2017~2018年)



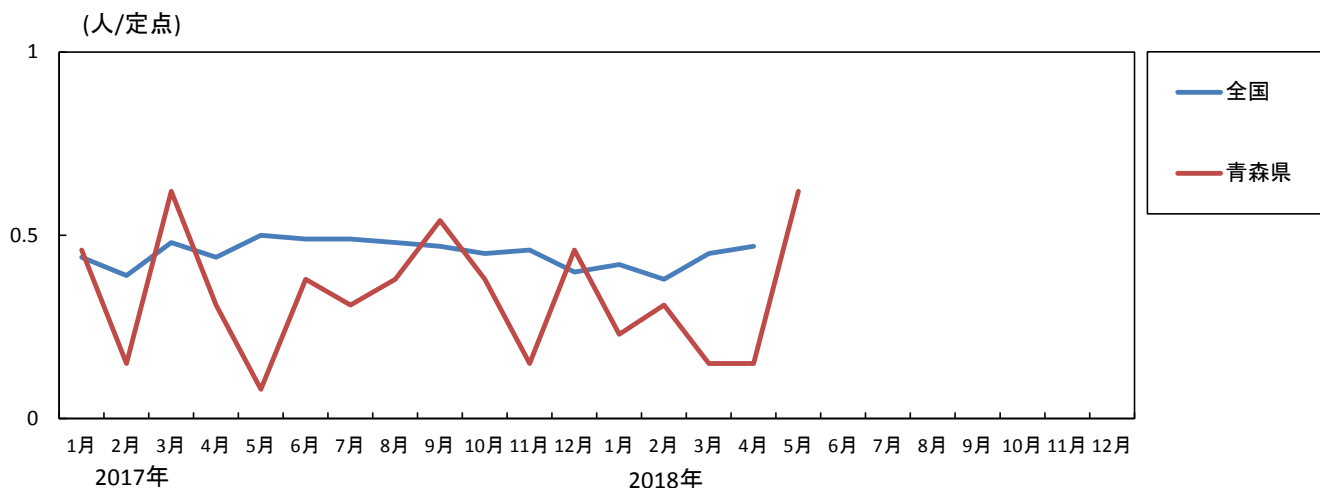
4-3. 性器ヘルペス感染症---年齢区分別報告数(2018年1月~5月累計)



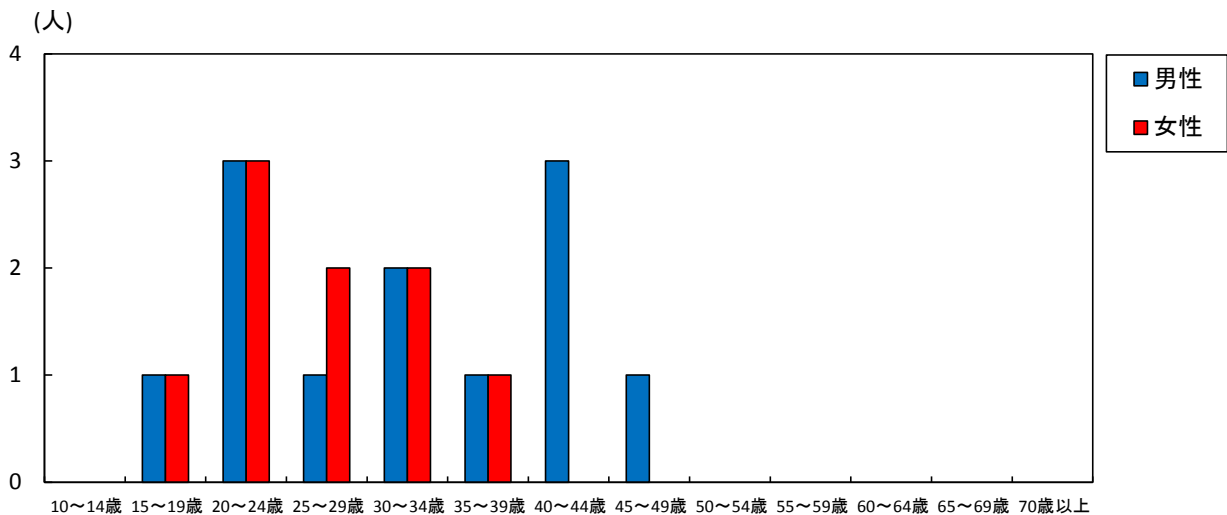
5-1. 尖圭コンジローマ---保健所管内別推移(2017~2018年)



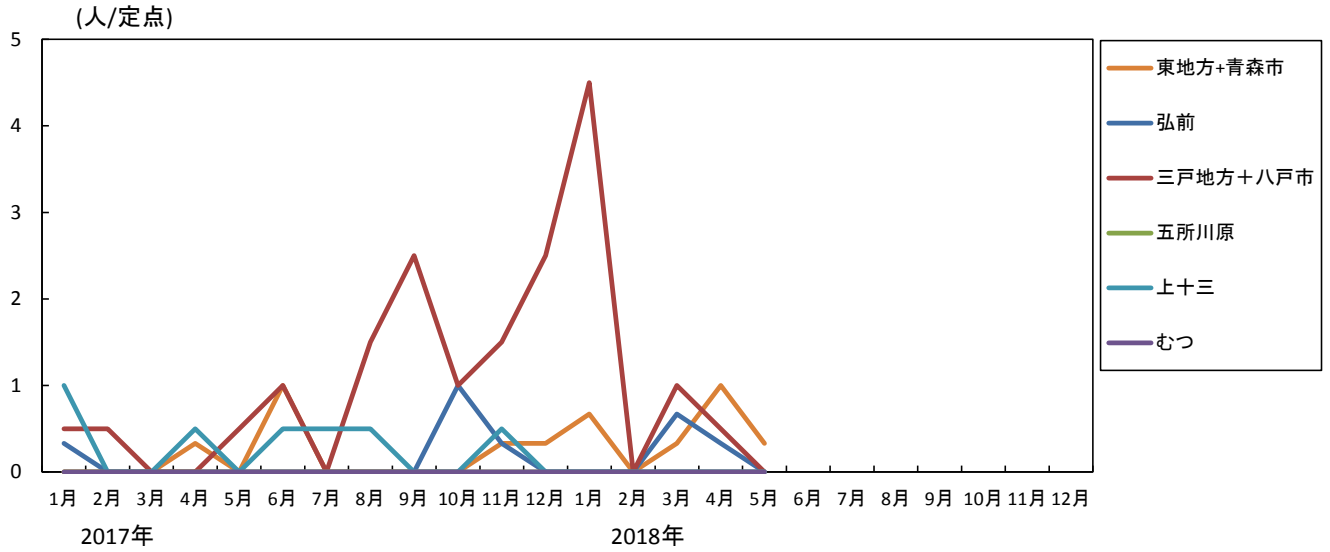
5-2. 尖圭コンジローマ---全国、青森県の定点あたり報告数の推移(2017~2018年)



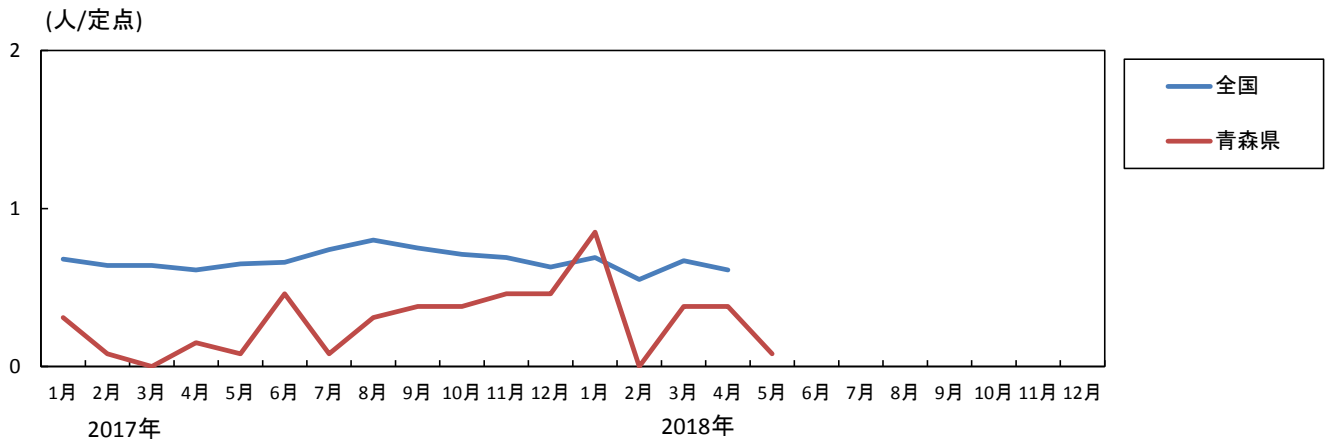
5-3. 尖圭コンジローマ---年齢区分別報告数(2018年1月~5月累計)



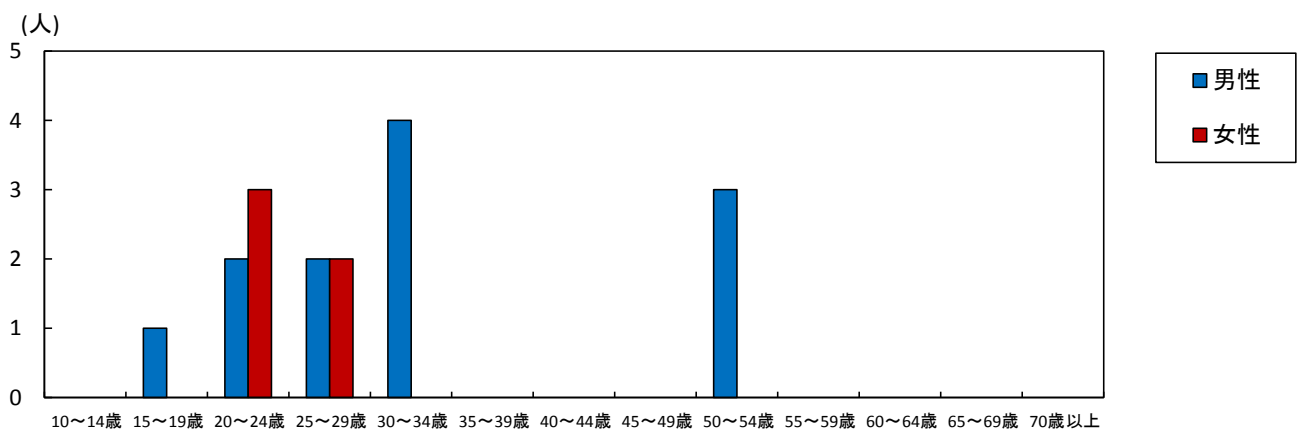
6-1. 淋菌感染症---保健所管内別推移(2017~2018年)



6-2. 淋菌感染症---全国、青森県の定点あたり報告数の推移(2017~2018年)



6-3. 淋菌感染症---年齢区分別報告数(2018年1月~5月累計)



7-1. 薬剤耐性菌感染症-----採取部位別 ※同じ人から複数の採取部位で検出された数も含まれます。

(検出数)

	採 取 部 位 別											青森県 合計
	喀 痰	留置カ テーテル	術創部 (創部 感染)	耳漏液	気管洗 浄液	血 液	髄 液	胸 水 腹 水	尿	便	その他	
ペニシリン耐性肺炎球菌感染症	4				1						1	6
メチシリン耐性黄色ブドウ球菌感染症	2					1			1		2	6
薬剤耐性緑膿菌感染症												

7-2. 薬剤耐性菌感染症-----保健所管内別

(人)

	ペニシリン耐性肺炎球菌感染症		メチシリン耐性黄色ブドウ球菌感染症		薬剤耐性緑膿菌感染症	
	男	女	男	女	男	女
東地方+青森市						
弘前			1			
三戸地方+八戸市	4		2			
五所川原			3			
上十三	1	1				
むつ						

7-3. 薬剤耐性菌感染症---年齢区分別報告数

(人)

年齢	ペニシリン耐性肺炎球菌感染症		メチシリン耐性黄色ブドウ球菌感染症		薬剤耐性緑膿菌感染症	
	男	女	男	女	男	女
0						
1~4		1				
5~9						
10~14						
15~19						
20~24						
25~29						
30~34						
35~39						
40~44						
45~49						
50~54			1			
55~59						
60~64						
65~69	2		1			
70~	3		4			
合計	5	1	6			