



M RAPID

Monthly Report on Aomori Prefectural Infectious Disease

青森県感染症発生情報

青森県感染症情報センター

(青森県環境保健センター内：担当 微生物部)

2017年1月報

TEL 017-736-5411 FAX 017-736-5419

青森県環境保健センターホームページ

<http://www.pref.aomori.lg.jp/welfare/health/kansen.html>

1. 2016年第52週から2017年第4週(12月26日～1月29日)までの動向

- ① **性感染症**：(2-1～6-3 参照)
 ・県内の性感染症患者総報告数は40人(12月は37人)でした。
 ・保健所管内別では、三戸地方保健所+八戸市保健所管内で、定点あたり報告数の総合計が最多でした。
- ② **薬剤耐性菌感染症**(7-1、2、3 参照)
 ・メチシリン耐性黄色ブドウ球菌感染症は12人(12月は6人)、ペニシリン耐性肺炎球菌感染症は1人(12月は0人)、薬剤耐性緑膿菌感染症は0人(12月は0人)でした。
- ③ **全数把握対象疾患**：各保健所管内の届出状況は、以下のとおりでした。
 ・**結核** 29人：東地方+青森市(20人)、三戸地方+八戸市(5人)、五所川原(1人)、上十三(3人)
 ・**腸管出血性大腸菌感染症** 1人：東地方+青森市(1人)
 ・**E型肝炎** 1人：弘前(1人)
 ・**レジオネラ症** 1人：五所川原(1人)
 ・**アメーバ赤痢** 1人：三戸地方+八戸市(1人)
 ・**カルバパネム耐性腸内細菌科細菌感染症** 2人：三戸地方+八戸市(2人)
 ・**侵襲性肺炎球菌感染症** 2人：東地方+青森市(1人)、弘前(1人)
 ・**梅毒** 3人：東地方+青森市(1人)、三戸地方+八戸市(2人)

2. 性感染症発生状況

2-1. 保健所管内別

(人/定点)

	性器クラミジア		性器ヘルペス		尖圭コンジローマ		淋菌感染症		合計		総合計
	男	女	男	女	男	女	男	女	男	女	
東地方+青森市		2.00	0.33						0.33	2.00	2.33
弘前	1.00	1.33				0.33	0.33		1.33	1.67	3.00
三戸地方+八戸市	2.00	1.00	2.50		1.00		0.50		6.00	1.00	7.00
五所川原											
上十三	0.50	1.00		1.00	1.00			1.00	1.50	3.00	4.50
むつ						1.00				1.00	1.00

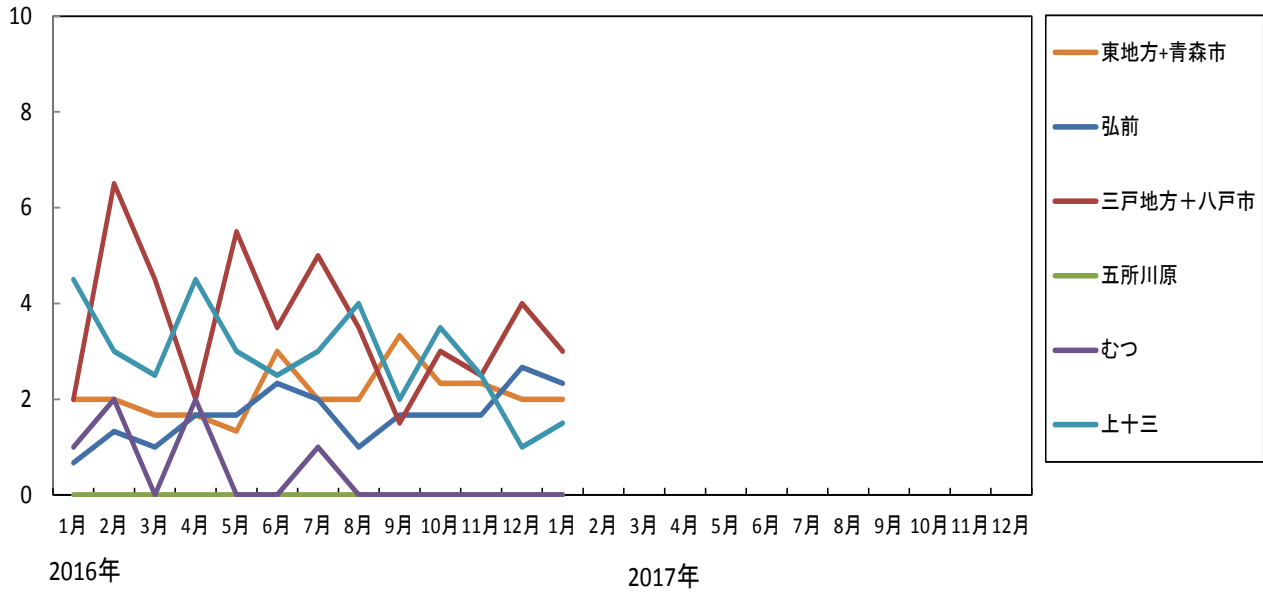
2-2. 年齢別・性別

(人)

年齢	性器クラミジア		性器ヘルペス		尖圭コンジローマ		淋菌感染症		青森県計	
	男	女	男	女	男	女	男	女	男	女
0										
1～4										
5～9										
10～14										
15～19	1	2					1	1	2	3
20～24	2	8			1	1	1	1	4	10
25～29	1	1	1	1	1				3	2
30～34	1	2	1						2	2
35～39		1	1						1	1
40～44	1		1						2	
45～49	1		1		1	1			3	1
50～54			1		1				2	
55～59	1								1	
60～64										
65～69										
70～				1						1
合計	8	14	6	2	4	2	2	2	20	20

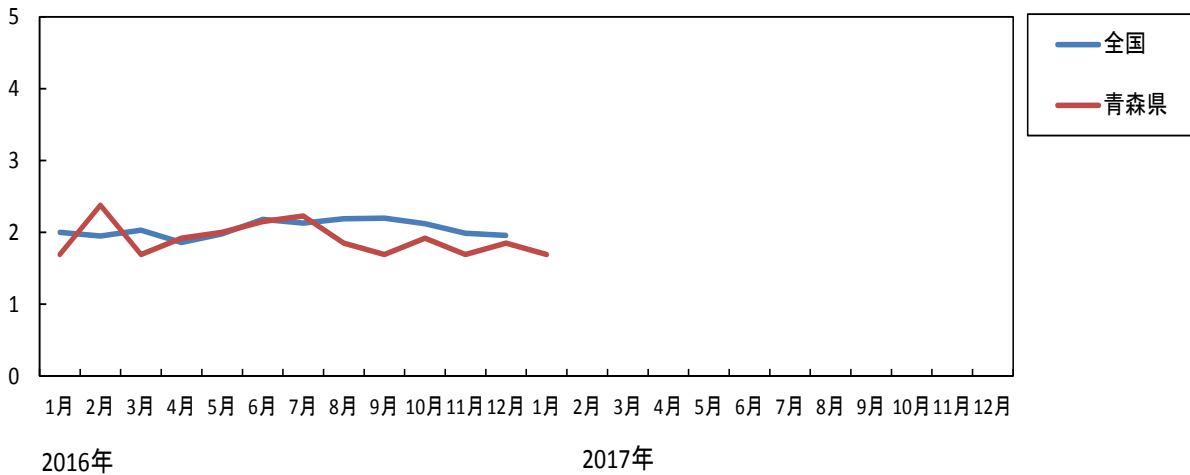
3-1. 性器クラミジア感染症---保健所管内別推移(2016~2017年)

(人/定点)



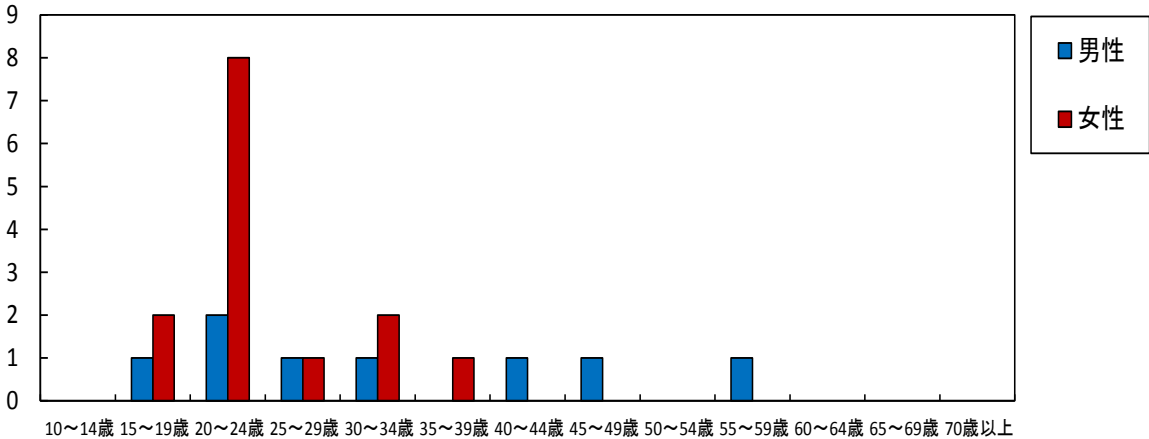
3-2. 性器クラミジア感染症---全国、青森県の定点あたり報告数の推移(2016~2017年)

(人/定点)

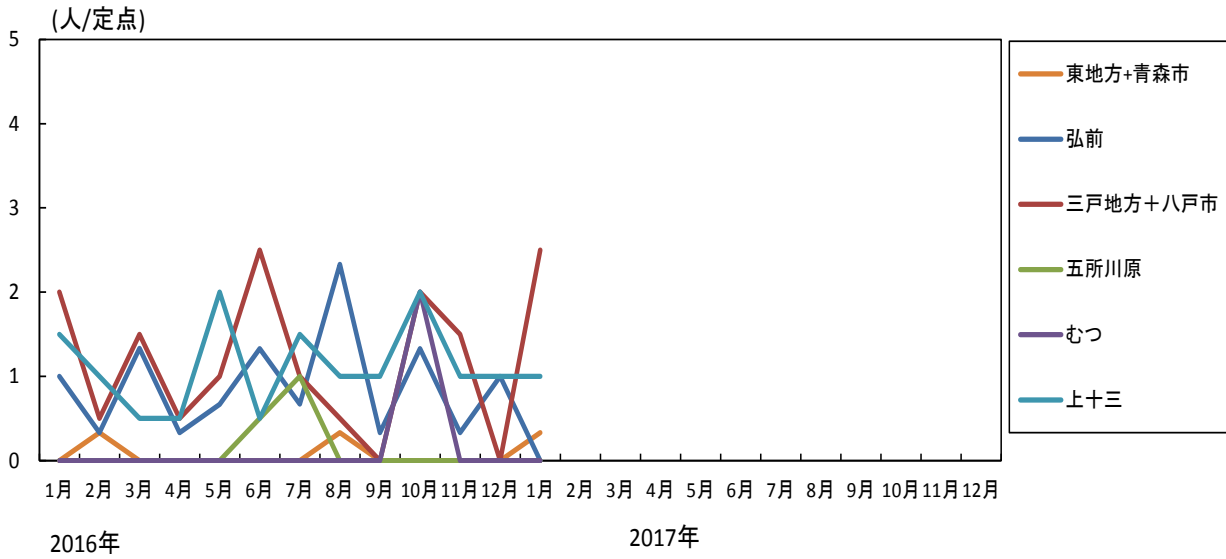


3-3. 性器クラミジア感染症---年齢区分別報告数(2017年1月累計)

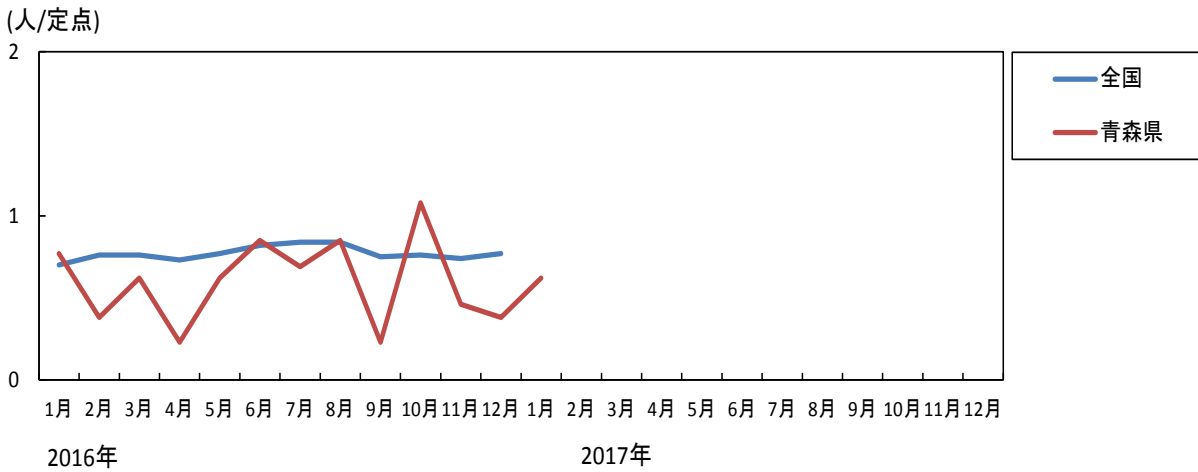
(人)



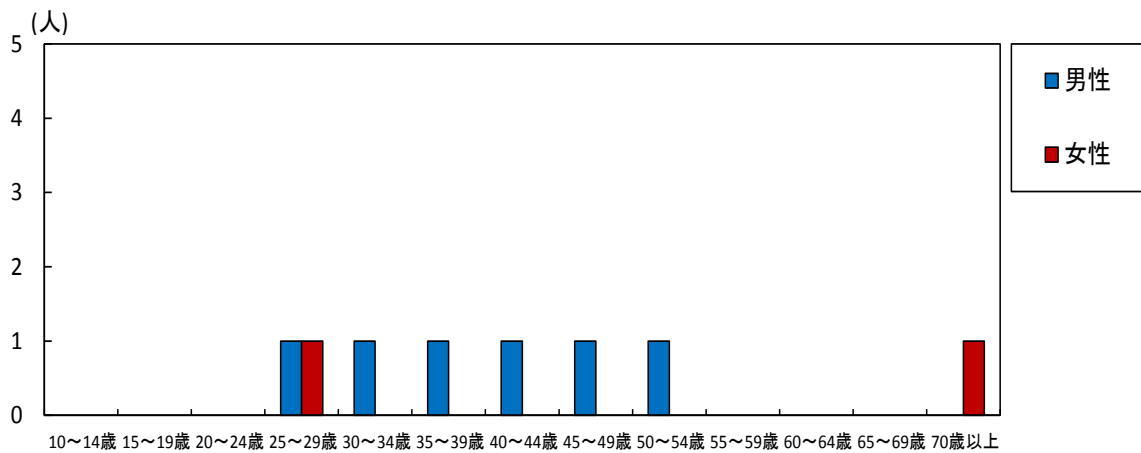
4-1. 性器ヘルペス感染症---保健所管内別推移(2016~2017年)



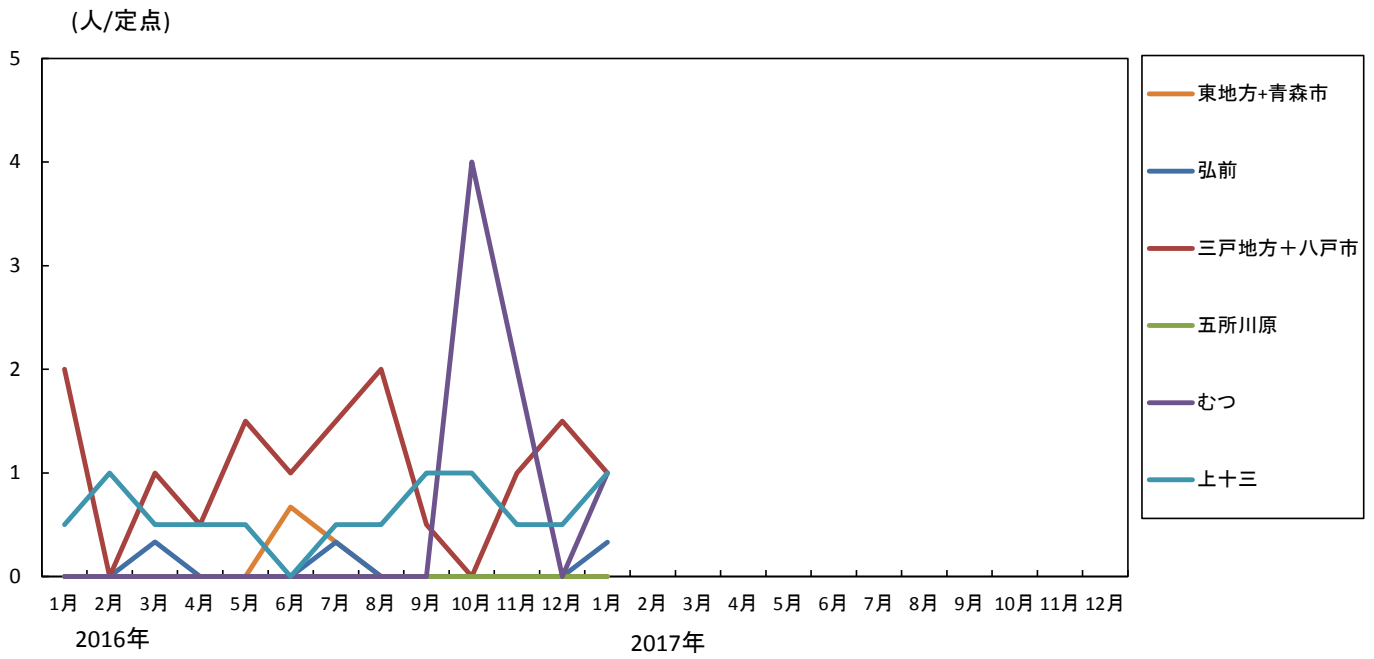
4-2. 性器ヘルペス感染症---全国、青森県の定点あたり報告数の推移(2016~2017年)



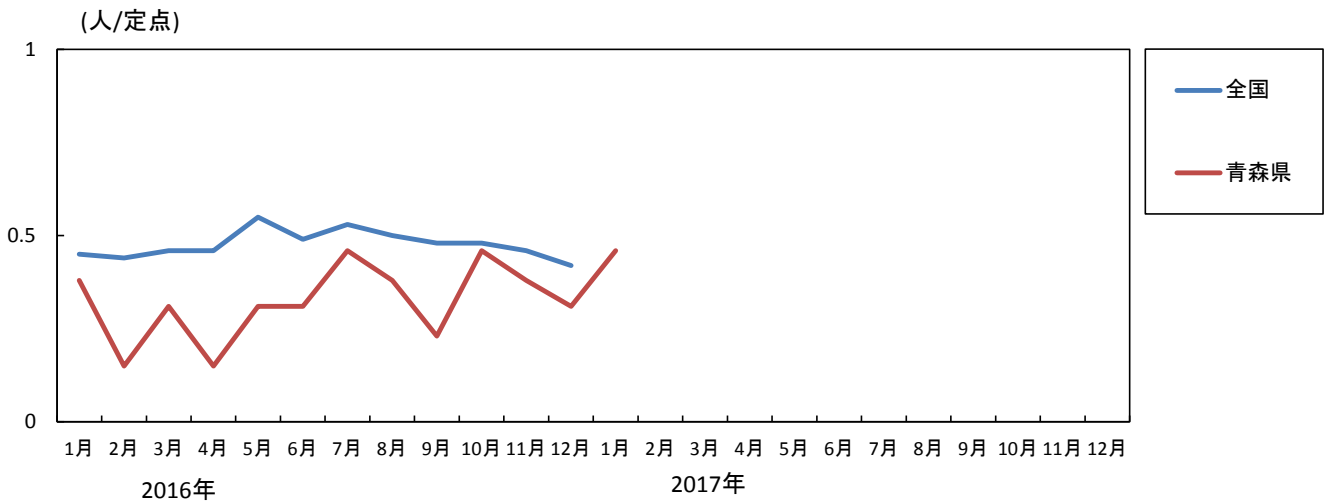
4-3. 性器ヘルペス感染症---年齢区分別報告数(2017年1月累計)



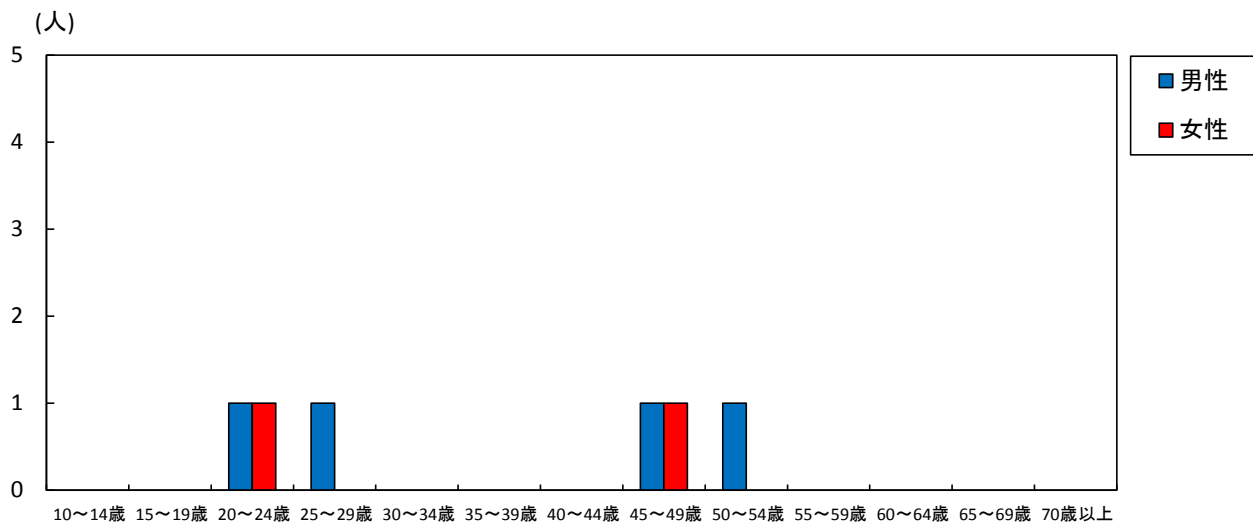
5-1. 尖圭コンジローマ---保健所管内別推移(2016~2017年)



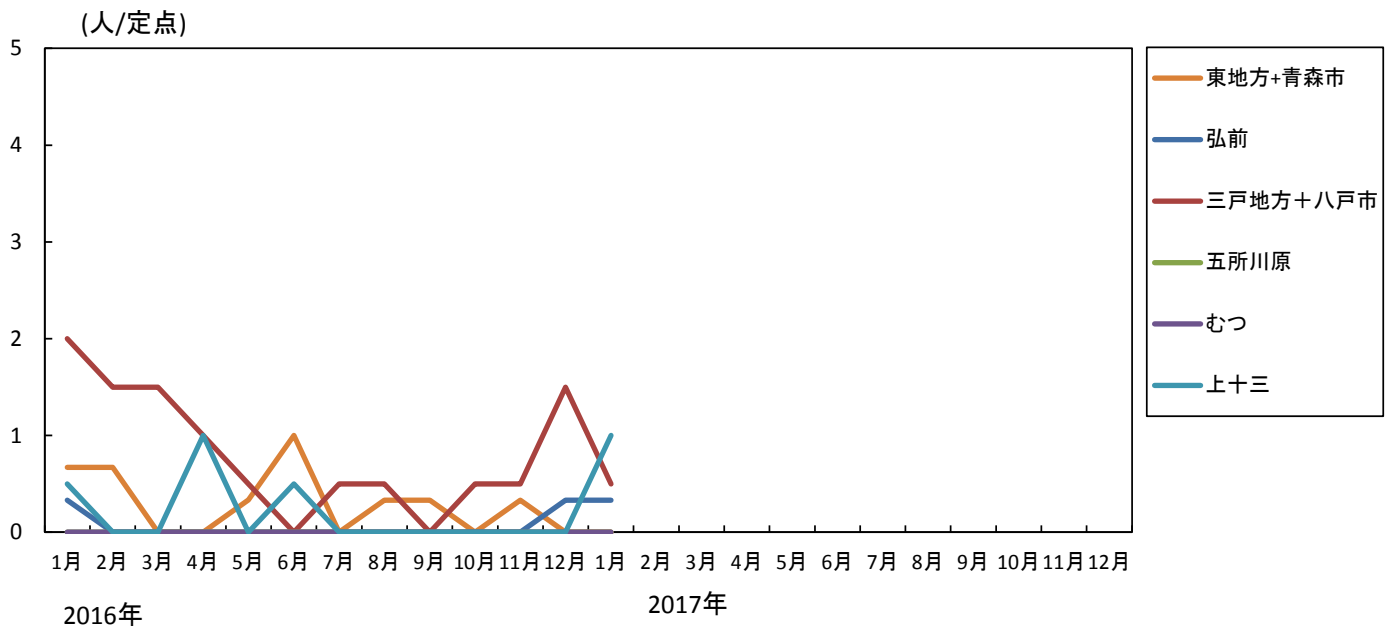
5-2. 尖圭コンジローマ---全国、青森県の定点あたり報告数の推移(2016~2017年)



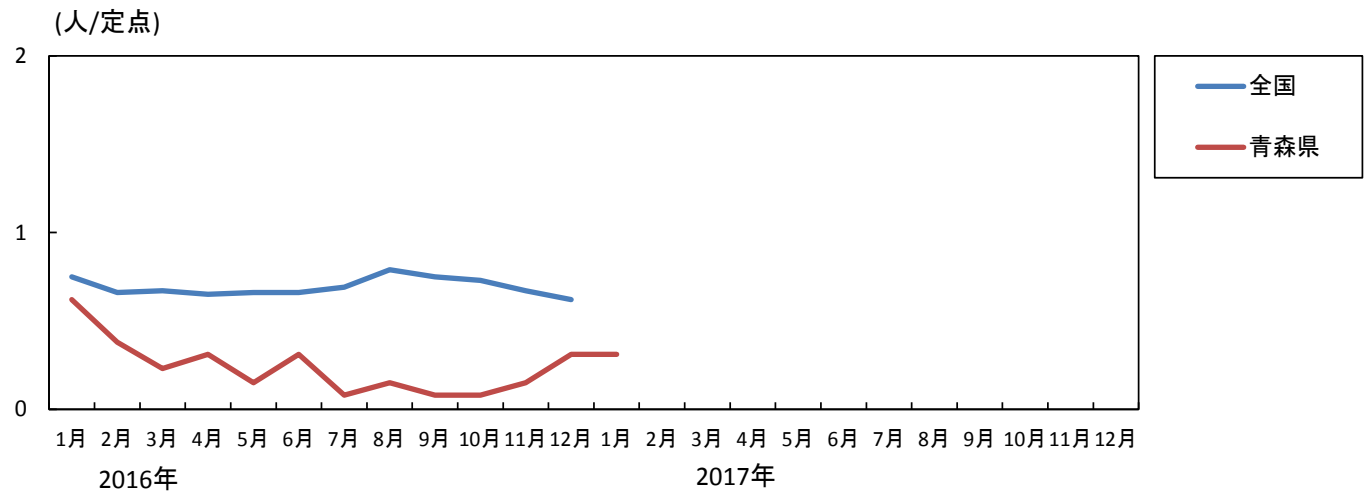
5-3. 尖圭コンジローマ---年齢区分別報告数(2017年1月累計)



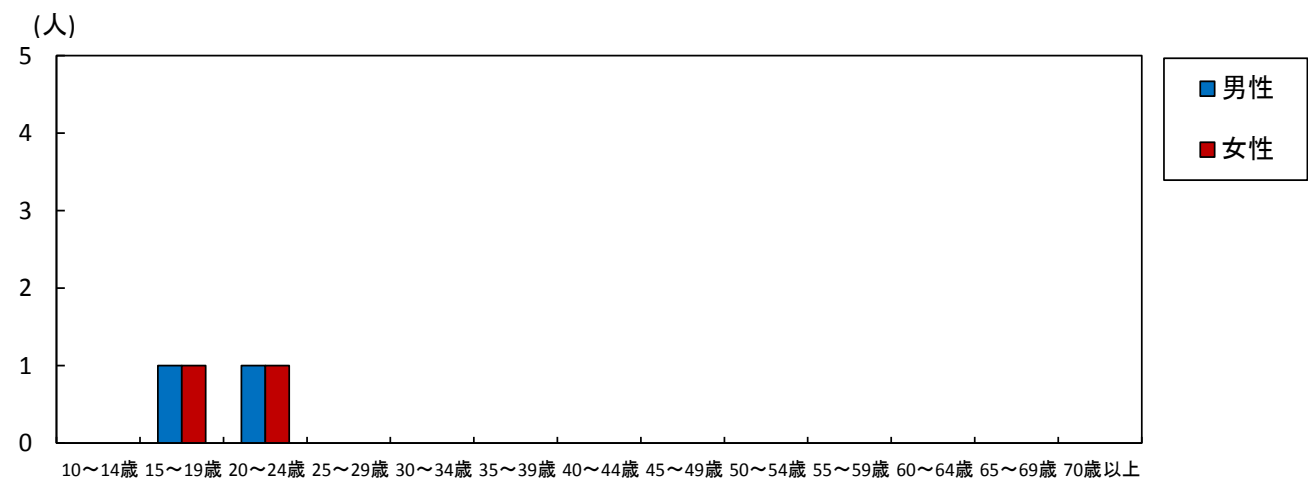
6-1. 淋菌感染症---保健所管内別推移(2016~2017年)



6-2. 淋菌感染症---全国、青森県の定点あたり報告数の推移(2016~2017年)



6-3. 淋菌感染症---年齢区分別報告数(2017年1月累計)



7-1. 薬剤耐性菌感染症-----採取部位別 ※同じ人から複数の採取部位で検出された数も含まれます。(人)

	採 取 部 位 別											青森県 合計
	喀 痰	留置カ テーテル	術創部 (創部 感染)	耳漏液	気管洗 浄液	血 液	髄 液	胸 水 腹 水	尿	便	その他	
メチシリン耐性黄色ブドウ球菌感染症	7		1								4	12
ペニシリン耐性肺炎球菌感染症	1											1
薬剤耐性緑膿菌感染症												

7-2. 薬剤耐性菌感染症-----保健所管内別 (人)

	メチシリン耐性黄色ブドウ球菌感染症		ペニシリン耐性肺炎球菌感染症		薬剤耐性緑膿菌感染症	
	男	女	男	女	男	女
東地方+青森市						
弘前	2	1				
三戸地方+八戸市	2	3				
五所川原	1					
上十三	2	1	1			
むつ						

7-3. 薬剤耐性菌感染症---年齢区分別報告数 (人)

年 齢	メチシリン耐性黄色ブドウ球菌感染症		ペニシリン耐性肺炎球菌感染症		薬剤耐性緑膿菌感染症	
	男	女	男	女	男	女
0						
1~4	1					
5~9						
10~14						
15~19						
20~24						
25~29						
30~34						
35~39						
40~44						
45~49						
50~54						
55~59						
60~64						
65~69	1					
70~	5	5	1			
合計	7	5	1			