

I 第4週の発生動向 (2014/1/20~1/26)

- インフルエンザについては、患者報告数が前週の412人から1,373人に急増し、八戸、上十三保健所管内に**警報**が、むつ保健所管内に**注意報**が発令されました。(詳細については、V県内インフルエンザ情報をご覧ください)
- 感染性胃腸炎については、患者報告数が前週311人から446人に増加し、東地方+青森市保健所管内に、**警報**が発令されました。

II 第4週五類感染症定点把握

青森県内の保健所管内、定点(医療機関)数、警報・注意報については青森県感染症発生動向調査 TOP ページをご覧ください。

疾患名	東地方+青森市		弘前		八戸		五所川原		上十三		むつ		青森県計		増減数	東地方(再掲)		青森市(再掲)	
	数	人/定点	数	人/定点	数	人/定点	数	人/定点	数	人/定点	数	人/定点	数	人/定点		数	人/定点	数	人/定点
(85) インフルエンザ	88	6.8	84	5.6	740	52.9	60	8.6	312	34.7	89	14.8	1,373	21.5	961	4	4.0	84	7.0
(74) RSウイルス感染症	4	0.5	3	0.3	1	0.1							8	0.2	1			4	0.5
(75) 咽頭結膜熱	6	0.8	2	0.2						3	0.5		11	0.3	-1			6	0.8
(76) A群溶血性レンサ球菌咽頭炎	15	1.9	13	1.4	18	2.0	5	1.0	7	1.2	3	0.8	61	1.5	21			15	1.9
(77) 感染性胃腸炎	180	22.5	80	8.9	38	4.2	21	4.2	67	11.2	60	15.0	446	10.9	135			180	22.5
(78) 水痘	21	2.6	16	1.8	30	3.3	1	0.2	9	1.5	3	0.8	80	2.0	45			21	2.6
(79) 手足口病							2	0.4					2	0.1	-2				
(80) 伝染性紅斑	4	0.5	3	0.3			1	0.2					8	0.2	-2			4	0.5
(81) 突発性発疹	3	0.4	3	0.3	3	0.3			1	0.2	1	0.3	11	0.3	-4			3	0.4
(82) 百日咳															-1				
(83) ヘルパンギーナ															-1				
(84) 流行性耳下腺炎	3	0.4	8	0.9							3	0.8	14	0.3	9			3	0.4
(86) 急性出血性結膜炎	1	0.5											1	0.1	-1			1	0.5
(87) 流行性角結膜炎	4	2.0			5	2.5	1	1.0					10	0.9	2			4	2.0
(92) クラミジア肺炎															0				
(93) 細菌性髄膜炎															0				
(95) マイコプラズマ肺炎											1	1.0	1	0.2	-3				
(96) 無菌性髄膜炎															0				
(101) 感染性胃腸炎(ロタウイルス)									1	1.0			1	0.2	1				

は警報 は注意報。「空欄」:患者発生無し。

III 全数把握疾患(掲載数は最新情報)

- (10) 結核(二類全数把握疾患):青森市1人(2014年計:12人)
- (65) 急性脳炎(五類全数把握疾患):弘前1人、八戸1人、五所川原1人(2014年計:3人)

IV 病原体検出情報 ()内は、検査材料及び検体採取日、患者数です。

- ・インフルエンザ患者(鼻汁、咽頭ぬぐい液、H26.1/17~H26.1/23)・・・インフルエンザウイルスA H1亜型:弘前(3)、八戸(2)、インフルエンザウイルスA H3亜型:八戸(1)、インフルエンザウイルスB型:八戸(2)

感染症の窓

インフルエンザ (五類定点把握疾患)

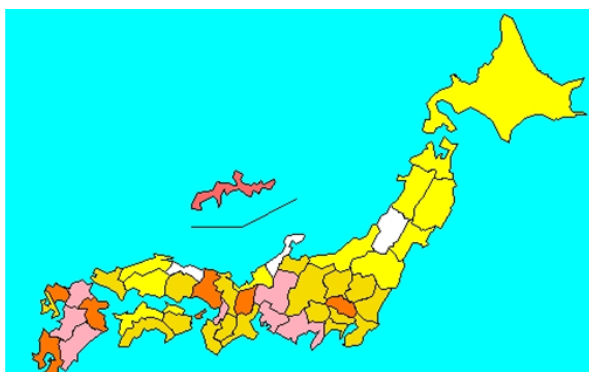
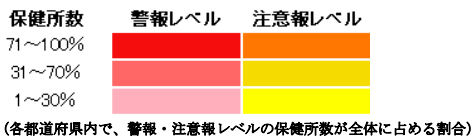


図 警報・注意報マップ(第3週)

国内では、インフルエンザ患者報告数の増加が続き、第3週には8府県で警報レベル、44都道府県で注意報レベルを超えた保健所があります(図)。県内では第4週に、八戸、上十三保健所管内に警報、むつ保健所管内に注意報が発令されました。発熱、咳など症状が現れた場合は、早めに医療機関を受診することが大切です。

予防対策は、流行シーズン前にはワクチン接種、流行時は手洗いの励行、マスクの着用、咳エチケットです。手洗いは、指輪・時計を外し、石けん・流水で丁寧に洗い、清潔なタオル・ペーパータオルで拭き取ります。政府広報、厚労省のホームページでは、正しい手洗いの方法を掲載しています。

政府広報(「インフルエンザを防ぐポイント」)

(<http://www.gov-online.go.jp/useful/article/200909/6.html>)

正しい手洗いの方法(厚労省 動画)

(<http://www.youtube.com/watch?v=V77Zk9VMF-I>)

V 県内インフルエンザ情報

第4週の患者報告数は、1,373人で、迅速診断キットによる型別はA型586人、B型726人、不明61人でした。

警報レベル開始基準値：30人/定点、警報終息基準値：10人/定点、注意報基準値：10人/定点

(※ 警報注意報基準値は保健所ごとの定点あたり報告数が基準となっています。)

保健所管内別届出人数 (人)

週	49	50	51	52	1	2	3	4
保健所名								
東地方					2	2	4	4
弘前	1	1	2	6	6	4	12	84
八戸	2	1	19	39	35	95	236	740
五所川原				1	3	4	15	60
上十三	1		7	8	17	39	97	312
むつ			1			13	26	89
青森市		12	21	12	14	16	22	84
合計	4	14	50	66	77	173	412	1373

A型（迅速診断キットによる型別です）

週	49	50	51	52	1	2	3	4
保健所名								
東地方					1	2	4	4
弘前	1	1		3	3	3	11	54
八戸			9	15	16	50	92	258
五所川原				1			10	33
上十三			6	2	8	20	46	100
むつ			1			11	24	71
青森市		12	20	10	12	12	19	66
合計	1	13	36	31	40	98	206	586

B型（迅速診断キットによる型別です）

週	49	50	51	52	1	2	3	4
保健所名								
東地方					1			
弘前			2	3	3	1	1	25
八戸	2	1	8	23	18	44	142	447
五所川原					3	4	4	26
上十三	1		1	6	9	17	50	202
むつ						2	2	18
青森市			1		2	3	3	8
合計	3	1	12	32	36	71	202	726

年齢区分別

週	49	50	51	52	1	2	3	4
～5ヶ月							1	2
～11ヶ月			1		3	4	4	18
1歳			3	1	2	14	21	45
2歳			4	1	2	7	19	50
3歳		1	4		2	8	14	53
4歳		2	5	3	2	11	23	59
5歳		6	6	6	5	8	35	70
6歳		1	3	4	4	9	23	73
7歳			1	3		4	21	98
8歳			2	2		7	13	98
9歳		1	2	7	2	3	16	79
10～14歳			6	20	10	11	71	354
15～19歳	3	1	1	1	1	12	21	92
20～29歳	1		3	4	14	12	14	36
30～39歳			3	5	7	9	36	88
40～49歳			4	6	4	11	33	46
50～59歳		2	1	1	4	14	21	43
60～69歳			1	1	5	13	9	31
70～79歳				1	7	7	11	21
80歳以上					3	9	6	17

VI 保健所管内別全数把握疾患発生状況

2013年第41週～2014年第4週

週	期間	東地方+青森市	弘前	八戸	五所川原	上十三	むつ
41	H25.10.7 ~ H25.10.13			レジオネラ症2人		腸管出血性大腸菌感染症1人	
42	H25.10.14 ~ H25.10.20					腸管出血性大腸菌感染症2人	
43	H25.10.21 ~ H25.10.27		つつが虫病1人				
44	H25.10.28 ~ H25.11.3		腸管出血性大腸菌感染症1人	梅毒1人			
45	H25.11.4 ~ H25.11.10					つつが虫病2人	
46	H25.11.11 ~ H25.11.17			腸管出血性大腸菌感染症1人 急性脳炎1人			
47	H25.11.18 ~ H25.11.24		クロイツフェルト・ヤコブ病1人				
48	H25.11.25 ~ H25.12.1	つつが虫病1人	急性脳炎1人				
49	H25.12.2 ~ H25.12.8						
50	H25.12.9 ~ H25.12.15			アメーバ赤痢1人	レジオネラ症1人		
51	H25.12.16 ~ H25.12.22						
52	H25.12.23 ~ H25.12.29						
1	H25.12.30 ~ H26.1.5						
2	H26.1.6 ~ H26.1.12	侵襲性肺炎球菌感染症1人					
3	H26.1.13 ~ H26.1.19		アメーバ赤痢1人	レジオネラ症1人			
4	H26.1.20 ~ H26.1.26		急性脳炎1人	急性脳炎1人	急性脳炎1人		

VII 結核(二類全数把握疾患)

2013年第49週～2014年第4週

単位：人

週	期間	東地方+青森市	弘前	八戸	五所川原	上十三	むつ
49	H25.12.2 ~ H25.12.8	2	2	2			1
50	H25.12.9 ~ H25.12.15		2	1			
51	H25.12.16 ~ H25.12.22	3	2	1			
52	H25.12.23 ~ H25.12.29	3	2	2	1	1	
1	H25.12.30 ~ H26.1.5						
2	H26.1.6 ~ H26.1.12	1	1	2			1
3	H26.1.13 ~ H26.1.19	1		3	1	1	
4	H26.1.20 ~ H26.1.26	1					

VIII 全数把握疾患発生状況(全国-青森県)

(注：発生状況は速報値であり、国内で届出のあった疾患のみを掲載しています)

全国 (2014年第1週～第2週累計)

分類	二類	三類	三類	四類	四類	四類	四類	四類	四類	四類	五類	五類	五類	五類	五類	五類	五類	五類	五類	五類		
疾病名	結核	細菌性赤痢	腸管出血性大腸菌感染症	E型肝炎	A型肝炎	オウム病	つつが虫病	デング熱	マラリア	レジオネラ症	レプトスピラ症	アメーバ赤痢	ウイルス性肝炎	急性脳炎	クリプトスポリジウム症	クロイツフェルト・ヤコブ病	劇症型溶血性レンサ球菌感染症	後天性免疫不全症候群	侵襲性インフルエンザ菌感染症	侵襲性髄膜炎菌感染症	侵襲性肺炎球菌感染症	先天性風しん症候群
累積報告数	399	2	8	1	2	1	11	3	2	34	1	12	3	9	1	3	4	15	13	1	61	3

分類	五類	五類	五類	五類	五類
疾病名	梅毒	破傷風	パノマイシン耐性腸球菌感染症	風しん	麻しん
累積報告数	16	4	1	10	16

青森県

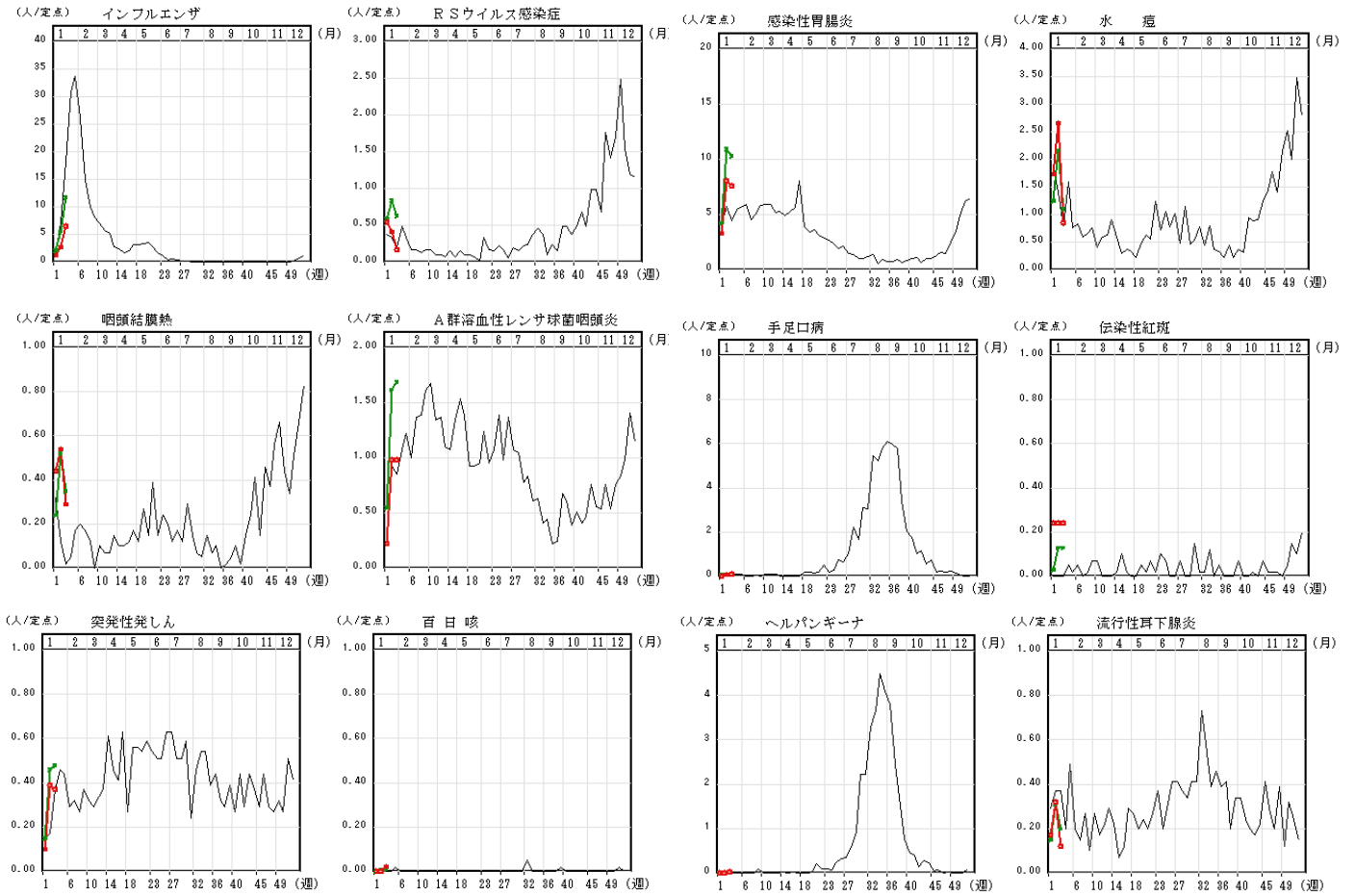
(2014年第1週～1月27日16:30累計)

分類	二類	四類	五類	五類	五類
疾病名	結核	レジオネラ症	アメーバ赤痢	急性脳炎	侵襲性肺炎球菌感染症
累積報告数	12	1	1	3	1

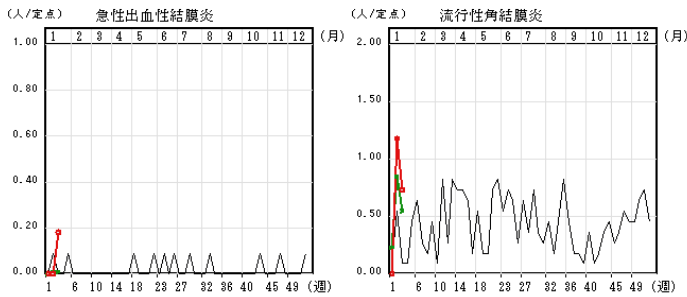
IX インフルエンザ・小児科定点把握疾患週別推移

2014年第3週

グラフの説明 ○—○は2014年青森県、—は2013年青森県、×—×は2014年全国



X 眼科定点把握疾患週別推移 2014年第3週



XI 基幹定点把握疾患週別推移 2014年第3週

