

## I 第43週の発生動向 (2013/10/21~2013/10/27)

- 手足口病については、むつ保健所管内の警報は解除されました。
- RSウイルス感染症、A群溶血性レンサ球菌咽頭炎、感染性胃腸炎については、患者報告数が前週の1.5~2倍に増加しています。

## II 第43週五類感染症定点把握

青森県内の保健所管内、定点(医療機関)数、警報・注意報については青森県感染症発生動向調査 TOP ページをご覧ください。

疾患名	東地方+青森市		弘前		八戸		五所川原		上十三		むつ		青森県計		増減数 (前週対比)	東地方(再掲)		青森市(再掲)	
	数	人/定点	数	人/定点	数	人/定点	数	人/定点	数	人/定点	数	人/定点	数	人/定点		数	人/定点	数	人/定点
小児科+内科 (85) インフルエンザ															-1				
小児科 (74) RSウイルス感染症	16	2.0	4	0.4	3	0.3	6	1.2	7	1.2	4	1.0	40	1.0	20			16	2.0
(75) 咽頭結膜熱	5	0.6					1	0.2					6	0.1	-11			5	0.6
(76) A群溶血性レンサ球菌咽頭炎	4	0.5	2	0.2	11	1.2	2	0.4	11	1.8	1	0.3	31	0.8	12			4	0.5
(77) 感染性胃腸炎	20	2.5	6	0.7	2	0.2	2	0.4			11	2.8	41	1.0	16			20	2.5
(78) 水痘	8	1.0	1	0.1	15	1.7	1	0.2	7	1.2	5	1.3	37	0.9	1			8	1.0
(79) 手足口病	8	1.0	5	0.6	4	0.4			2	0.3	4	1.0	23	0.6	-24			8	1.0
(80) 伝染性紅斑															-1				
(81) 突発性発疹	4	0.5	5	0.6	3	0.3			4	0.7	2	0.5	18	0.4	6			4	0.5
(82) 百日咳															0				
(83) ヘルパンギーナ	3	0.4	5	0.6	2	0.2	1	0.2					11	0.3	5			3	0.4
(84) 流行性耳下腺炎	1	0.1	1	0.1					3	0.6			7	0.2	-1			1	0.1
眼科 (86) 急性出血性結膜炎					1	0.5							1	0.1	1				
(87) 流行性角結膜炎	1	0.5							3	3.0			4	0.4	2			1	0.5
基幹 (92) クラミジア肺炎															0				
(93) 細菌性髄膜炎															0				
(95) マイコプラズマ肺炎			2	2.0	2	2.0					7	7.0	11	1.8	2				
(96) 無菌性髄膜炎															0				
(101) 感染性胃腸炎(ロタウイルス)															0				

■ は警報 ■ は注意報。「空欄」: 患者発生無し。

## III 全数把握疾患 (掲載数は最新情報)

- (10) 結核(二類全数把握疾患): 青森市1人、弘前1人、八戸1人、上十三1人 (2013年計:251人)  
 (38) つつが虫病(四類全数把握疾患): 弘前1人 (2013年計:17人)

## IV 病原体検出情報

検出情報は、ありませんでした。

# 感染症の窓

## つつが虫病

(四類全数把握疾患)

つつが虫病は、病原体 *Orientia Tsutsugamushi* を保有するダニの一種ツツガムシの幼虫に咬刺されることで感染します。幼虫の吸着時間は1~2日で、病原体の移行には6時間以上かかります。

本症は幼虫期に発生し、国内では春~初夏と秋~初冬に発生ピークがみられます。県内の2008~2012年の月別患者報告数は、5~6月が最多ですが、10~12月にも報告されています。2013年は、10月に1人報告があり、今後の発生動向に注意が必要です(図)。

感染すると、5~14日間の潜伏期間後、高熱を伴って発症し、体幹部を中心に発疹が現れます。全身倦怠感、頭痛、リンパ節腫脹等を呈することも多く、治療が遅れると重症化し、致死率が高くなります。皮膚には、黒いかさぶた状の刺し口が見られます。

予防のため、ツツガムシが生息する山林、農地、草むら等へ立ち入る時は、ツツガムシに吸着されないよう服装に注意し、帰宅後は入浴することが大切です。野外活動後に症状が現れた場合は、早めに医療機関を受診して下さい。(参考: IDWR 「感染症の話」)

県のホームページでは詳しい情報を掲載しています。

( [http://www.pref.aomori.lg.jp/welfare/health/2008-0630-orientia\\_tsutsugamushi.htm](http://www.pref.aomori.lg.jp/welfare/health/2008-0630-orientia_tsutsugamushi.htm) )

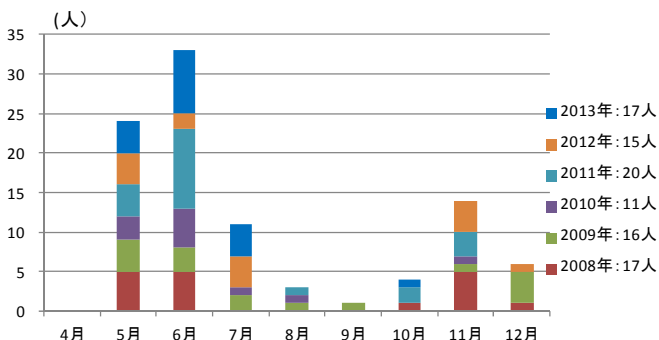


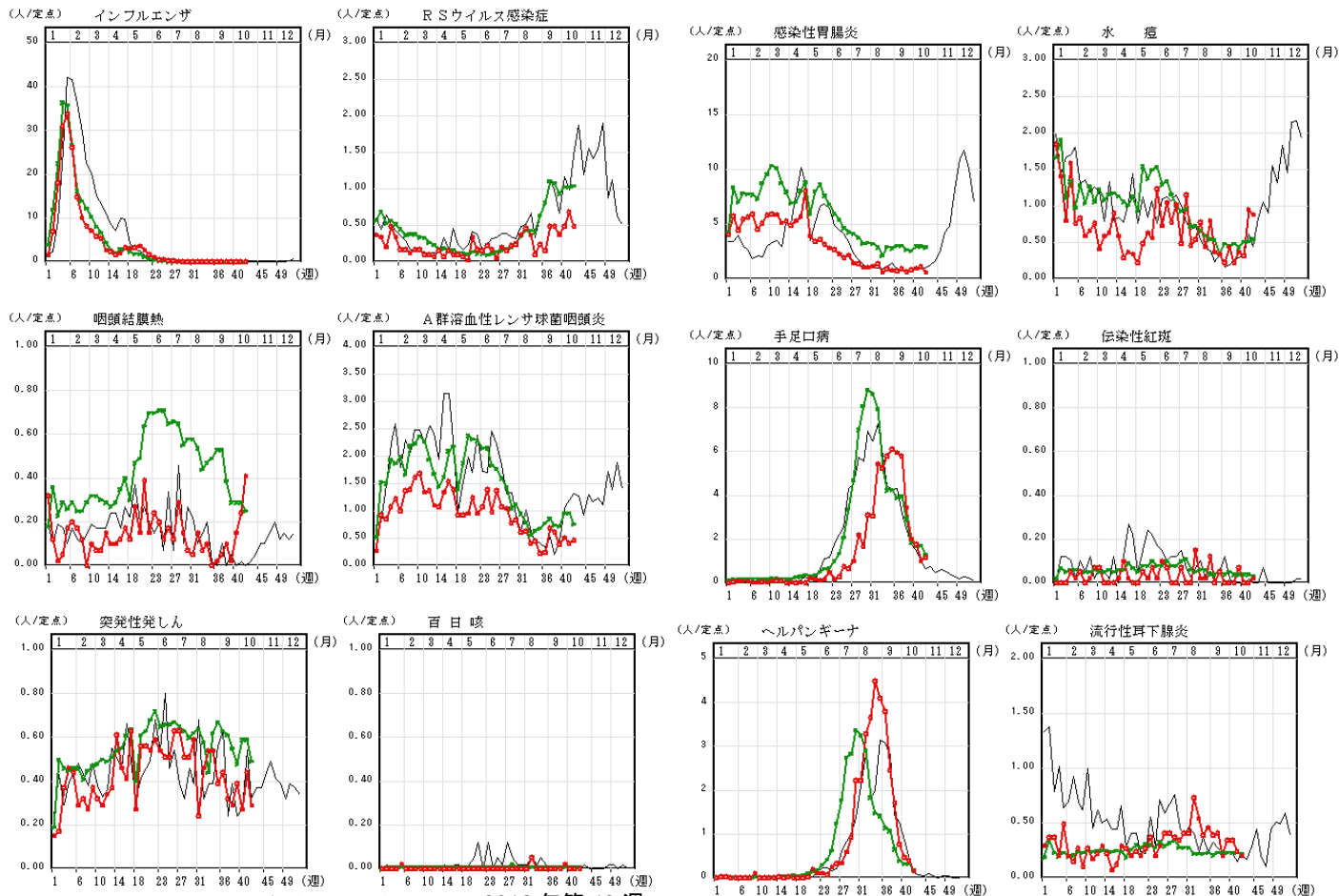
図 県内の年別・月別報告数 (2008年~2013年第43週)



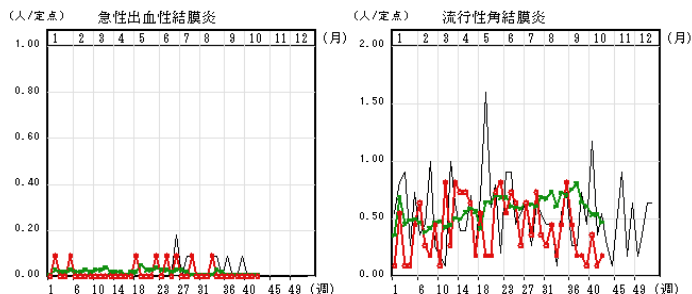
Ⅷ インフルエンザ・小児科定点把握疾患週別推移

2013年第42週

グラフの説明 ○—○は2013年青森県、—は2012年青森県、×—×は2013年全国



Ⅸ 眼科定点把握疾患週別推移 2013年第42週



Ⅹ 基幹定点把握疾患週別推移 2013年第42週

