

I 第29週の発生動向 (2013/7/15~2013/7/21)

- 手足口病については、患者報告数は減少しましたが、上十三保健所管内では第28週から**警報**が継続しています。前週報告のなかった五所川原、むつ保健所管内から報告があり、今後の動向に注意が必要です。
- ヘルパンギーナについては、第25週から患者報告数の増加が続いており、今後の動向に注意が必要です。

II 第29週五類感染症定点把握

青森県内の保健所管内、定点(医療機関)数、警報・注意報については青森県感染症発生動向調査 TOP ページをご覧ください。

疾患名	東地方+青森市		弘前		八戸		五所川原		上十三		むつ		青森県計		増減数 (前週比)	東地方(再掲)		青森市(再掲)	
	数	人/定点	数	人/定点	数	人/定点	数	人/定点	数	人/定点	数	人/定点	数	人/定点		数	人/定点	数	人/定点
小児科 +内科 (85) インフルエンザ															-7				
小児科 (74) RSウイルス感染症					9	1.0							9	0.2	3				
(75) 咽頭結膜熱	1	0.1			1	0.1	1	0.2	3	0.5			6	0.1	-6			1	0.1
(76) A群溶血性レンサ球菌咽頭炎	2	0.3	3	0.3	20	2.2	1	0.2	4	0.7	2	0.5	32	0.8	-11			2	0.3
(77) 感染性胃腸炎	17	2.1	6	0.7	5	0.6	4	0.8	2	0.3	9	2.3	43	1.0	-15			17	2.1
(78) 水痘	4	0.5	5	0.6	4	0.4			1	0.2	5	1.3	19	0.5	-28			4	0.5
(79) 手足口病	3	0.4			40	4.4	1	0.2	22	3.7	3	0.8	69	1.7	-21			3	0.4
(80) 伝染性紅斑															0				
(81) 突発性発しん	4	0.5	6	0.7	5	0.6			4	0.7	2	0.5	21	0.5	0			4	0.5
(82) 百日咳															0				
(83) ヘルパンギーナ	5	0.6	10	1.1	3	0.3	1	0.2	15	2.5	4	1.0	38	0.9	14			5	0.6
(84) 流行性耳下腺炎			7	0.8							7	1.8	14	0.3	-1				
眼科 (86) 急性出血性結膜炎					1	0.5							1	0.1	1				
(87) 流行性角結膜炎	4	2.0	1	0.3	2	1.0	1	1.0					8	0.7	4			4	2.0
基幹 (92) クラミジア肺炎															0				
(93) 細菌性髄膜炎															0				
(95) マイコプラズマ肺炎			2	2.0	1	1.0					4	4.0	7	1.2	-8				
(96) 無菌性髄膜炎															0				

は警報 は注意報。「空欄」：患者発生無し。

III 全数把握疾患 (掲載数は最新情報)

(10) 結核(二類全数把握疾患)：青森市1人、弘前1人、五所川原1人 (2013年計:177人)

(39) つつが虫病(四類全数把握疾患)：青森市1人 (2013年計:15人)

IV 病原体検出情報 ()内は、検査材料及び検体採取日、患者数です。

- ・無菌性髄膜炎患者1名 (ふん便、7/5)・・・HHV6B：青森市(1)

感染症の窓

ヘルパンギーナ (五類定点把握疾患)

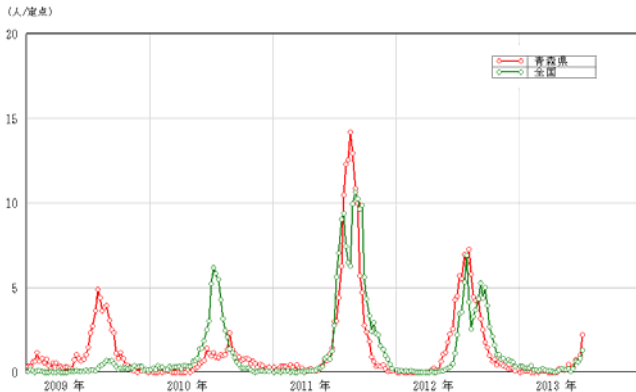


図 週別患者報告数の推移 (2009~2013年第28週)

ヘルパンギーナは、乳幼児を中心に夏季に流行し、病原ウイルスは主にコクサッキーウイルスA群(CA2、CA4、CA5、CA6、CA10等)ですが、まれにコクサッキーウイルスB群、エコーウイルスで発症する場合があります。

症状は、突然の発熱、咽頭痛、咽頭の発赤とともに、主に軟口蓋に発疹が出現します。位置は、手足口病よりも奥で、軟口蓋から口蓋弓に、直径1~2mm、大きいものでは5mm位の紅暈で囲まれた小水疱です。通常は予後良好ですが、まれに無菌性髄膜炎や急性心筋炎を合併することがあります。

感染は、接触感染、患者の便の汚染による糞口感染、飛沫感染であり、予防のためにはうがい、手洗いの励行が大切です。(参考：IDWR「注目すべき感染症」)

県内の2009~2012年の発生状況は、年により変動が大きく、全国と同様に推移して夏季にピークを示します(図)。2013年は、全国で第19週以降患者報告数の増加が続き、県内でも第25週から増加しています。

V 保健所管内別全数把握疾患発生状況

2013年第13週～第28週

週	期間	東地方+青森市	弘前	八戸	五所川原	上十三	むつ
13	H25.3.25 ~ H25.3.31		腸管出血性大腸菌感染症1人 急性脳炎1人	腸管出血性大腸菌感染症1人	腸管出血性大腸菌感染症2人	腸管出血性大腸菌感染症1人	
14	H25.4.1 ~ H25.4.7	腸管出血性大腸菌感染症1人				腸管出血性大腸菌感染症1人	風しん1人
15	H25.4.8 ~ H25.4.14		後天性免疫不全症候群1人			腸管出血性大腸菌感染症2人	
16	H25.4.15 ~ H25.4.21		クロイツフェルト・ヤコブ病1人				
17	H25.4.22 ~ H25.4.28	後天性免疫不全症候群1人	急性脳炎1人			風しん1人	
18	H25.4.29 ~ H25.5.5			劇症型溶血性レンサ球菌感染症1人			
19	H25.5.6 ~ H25.5.12						
20	H25.5.13 ~ H25.5.19	梅毒1人	腸管出血性大腸菌感染症1人	E型肝炎1人			
21	H25.5.20 ~ H25.5.26	アメーバ赤痢1人		つつが虫病1人		つつが虫病2人 風しん1人	
22	H25.5.27 ~ H25.6.2	侵袭性肺炎球菌感染症1人	パンコマイン耐性腸球菌感染症1人	つつが虫病1人 アメーバ赤痢1人 風しん1人	つつが虫病1人 風しん1人		
23	H25.6.3 ~ H25.6.9		破傷風1人				
24	H25.6.10 ~ H25.6.16		つつが虫病1人	腸管出血性大腸菌感染症1人 つつが虫病1人	つつが虫病1人		
25	H25.6.17 ~ H25.6.23		つつが虫病1人	つつが虫病1人			
26	H25.6.24 ~ H25.6.30		つつが虫病2人				
27	H25.7.1 ~ H25.7.7	腸管出血性大腸菌感染症2人	腸管出血性大腸菌感染症2人	腸管出血性大腸菌感染症1人	つつが虫病1人	つつが虫病1人 風しん1人	腸管出血性大腸菌感染症1人
28	H25.7.8 ~ H25.7.14	腸管出血性大腸菌感染症1人	腸管出血性大腸菌感染症3人			腸管出血性大腸菌感染症2人	

VI 結核(二類全数把握疾患)

2013年第13週～第28週

単位：人

週	期間	東地方+青森市	弘前	八戸	五所川原	上十三	むつ
13	H25.3.25 ~ H25.3.31	1	8	2			
14	H25.4.1 ~ H25.4.7	2	1			1	
15	H25.4.8 ~ H25.4.14		5	3	4	2	
16	H25.4.15 ~ H25.4.21	3	3	1	2	1	
17	H25.4.22 ~ H25.4.28	2	4	2			
18	H25.4.29 ~ H25.5.5	1	2	2	1		2
19	H25.5.6 ~ H25.5.12	2	2	2	1	1	
20	H25.5.13 ~ H25.5.19			3	1	1	1
21	H25.5.20 ~ H25.5.26			3			
22	H25.5.27 ~ H25.6.2	3	2	1		1	1
23	H25.6.3 ~ H25.6.9					1	
24	H25.6.10 ~ H25.6.16	3	2	2	2		1
25	H25.6.17 ~ H25.6.23	1		1		1	1
26	H25.6.24 ~ H25.6.30	2	2	2		2	
27	H25.7.1 ~ H25.7.7	3	1	3			
28	H25.7.8 ~ H25.7.14		1				2

VII 全数把握疾患発生状況(全国-青森県)

(注：発生状況は速報値であり、国内で届出のあった疾患のみを掲載しています)

(2013年第1週～第27週累計)

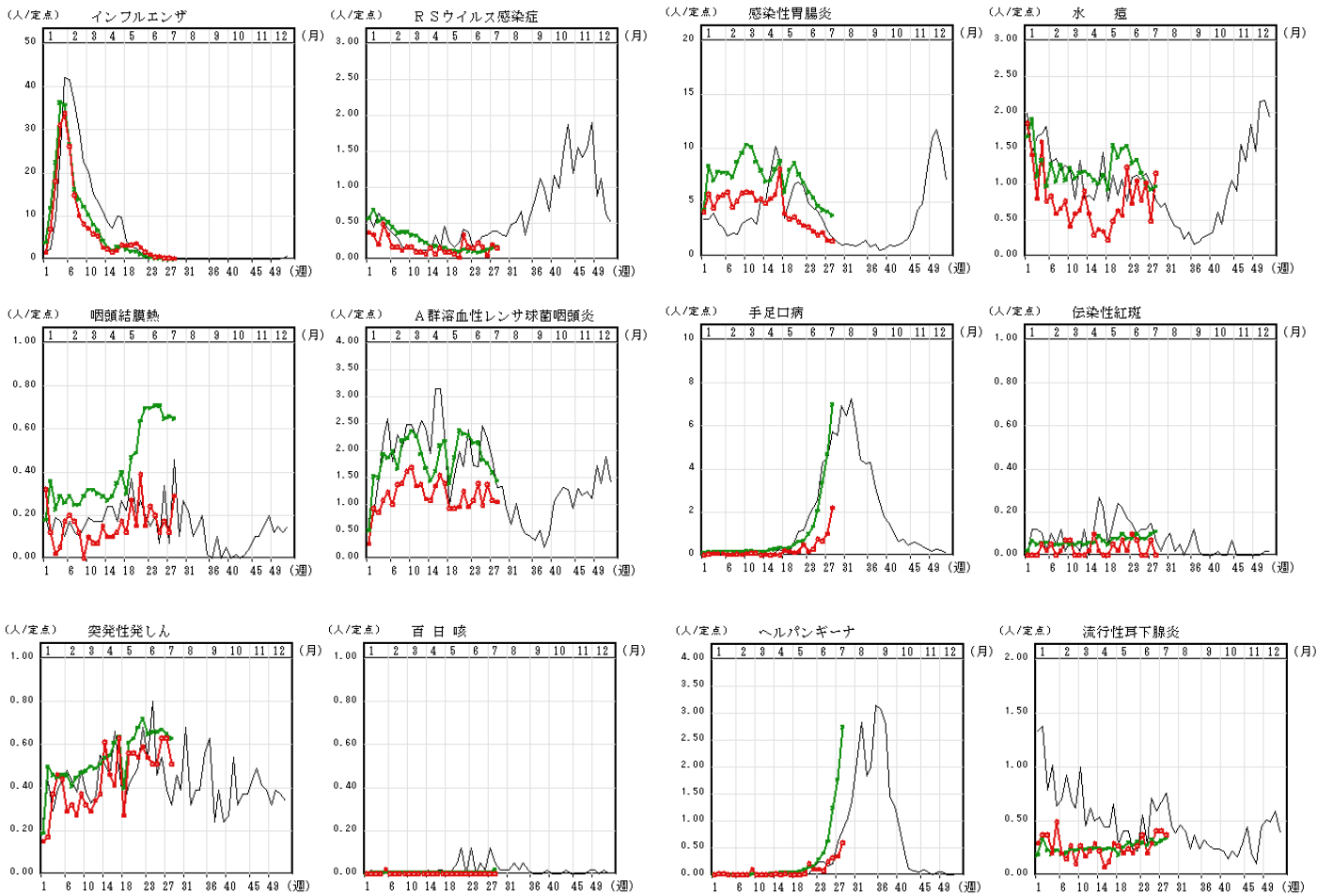
	二類	二類	二類	二類	二類	二類	四類	四類	四類	四類	四類	四類	四類	四類	四類	四類	四類	四類	四類	四類	四類
	結核	コレラ	細菌性赤痢	腸管出血性大腸菌感染症	腸チフス	パラチフス	E型肝炎	A型肝炎	エキノコックス症	オウム病	Q熱	コクシジオイトシス症	重症熱性血小板減少症候群	チクングニア熱	つつが虫病	デング熱	日本紅斑熱	ブルセラ症	マラリア	ライム病	類鼻疽
全国	13132	1	71	887	30	32	68	84	9	6	3	3	23	7	125	92	45	1	23	4	2
青森県	168	0	0	22	0	0	2	0	0	0	0	0	0	0	12	0	0	0	0	0	0

	四類	四類	五類	五類	五類	五類	五類	五類	五類	五類	五類	五類	五類	五類	五類	五類	五類	五類	五類	五類	五類
	レジオネラ症	レプトスピラ症	アメーバ赤痢	ウイルス性肝炎	急性脳炎	クリプトスポリジウム症	クロイツフェルト・ヤコブ病	劇症型溶血性レンサ球菌感染症	後天性免疫不全症候群	ジアルジア症	侵袭性インフルエンザ菌感染症	侵袭性髄膜炎菌感染症	侵袭性肺炎球菌感染症	先天性風しん症候群	梅毒	破傷風	パンコマイン耐性腸球菌感染症	風しん	麻しん	髄膜炎	髄膜炎
全国	408	4	518	134	215	2	96	115	790	36	47	11	435	8	571	64	32	12469	157	2	
青森県	1	0	2	0	2	0	1	1	2	0	0	0	1	0	1	1	1	8	0	0	

Ⅷ インフルエンザ・小児科定点把握疾患週別推移

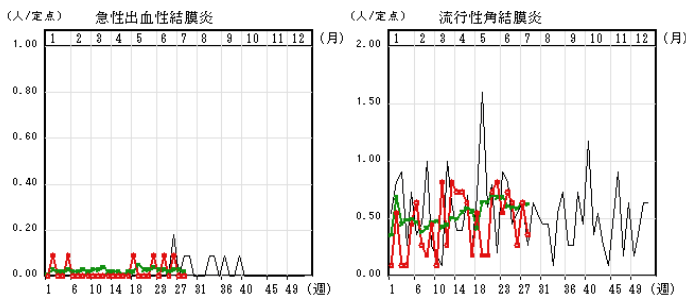
2013年第28週

グラフの説明 ○—○は2013年青森県、 —は2012年青森県、 ×—×は2013年全国



Ⅸ 眼科定点把握疾患週別推移

2013年第28週



Ⅹ 基幹定点把握疾患週別推移

2013年第28週

