

## I 第12週の発生動向 (2013/3/18~2013/3/24)

1. インフルエンザについては、県全体の患者報告数は減少し、むつ保健所管内の注意報は解除されました。(詳細については、V県内インフルエンザ情報をご覧ください)
2. 感染性胃腸炎については、県全体の患者報告数が、第2週以降定点あたり4.5~5.9人で推移しています。

## II 第12週五類感染症定点把握

青森県内の保健所管内、定点(医療機関)数、警報・注意報については青森県感染症発生動向調査 TOP ページをご覧ください。

疾患名	東地方+青森市		弘前		八戸		五所川原		上十三		むつ		青森県計		増減数	東地方(再掲)		青森市(再掲)	
	数	人/定点	数	人/定点	数	人/定点	数	人/定点	数	人/定点	数	人/定点	数	人/定点		数	人/定点	数	人/定点
小児科 +内務 (85) インフルエンザ	121	9.3	32	2.1	60	4.3	33	4.7	39	4.3	52	8.7	337	5.3	-35	1	1.0	120	10.0
(74) RSウイルス感染症					1	0.1			1	0.2	2	0.5	4	0.1	0				
(75) 咽頭結膜熱	1	0.1	2	0.2									3	0.1	0			1	0.1
(76) A群肺炎レンサ球菌咽頭炎	17	2.1	15	1.7	7	0.8	1	0.2	12	2.0	4	1.0	56	1.4	1			17	2.1
(77) 感染性胃腸炎	53	6.6	18	2.0	18	2.0	9	1.8	56	9.3	57	14.3	211	5.1	-30			53	6.6
(78) 水痘	9	1.1	8	0.9	7	0.8					2	0.5	26	0.6	2			9	1.1
(79) 手足口病					2	0.2			2	0.3			4	0.1	0				
(80) 伝染性紅斑														0					
(81) 突発性発しん	4	0.5	5	0.6	2	0.2			3	0.5			14	0.3	2			4	0.5
(82) 百日咳														0					
(83) ヘルパンギーナ														0					
(84) 流行性耳下腺炎	2	0.3	5	0.6	1	0.1					1	0.3	9	0.2	2			2	0.3
(86) 急性出血性結膜炎														0					
(87) 流行性角結膜炎					1	0.5	2	2.0					3	0.3	-6				
(92) クラミジア肺炎														0					
(93) 細菌性髄膜炎														0					
(95) マイコプラズマ肺炎			1	1.0	6	6.0					4	4.0	11	1.8	7				
(96) 無菌性髄膜炎														0					

は警報 は注意報。「空欄」:患者発生無し。

## III 全数把握疾患(掲載数は最新情報)

- (9) 結核(二類全数把握疾患):青森市1人、弘前1人、五所川原1人(2013年計:60人)
- (16) 腸管出血性大腸菌感染症(三類全数把握疾患):弘前2人、五所川原1人(2013年計:6人)

## IV 病原体検出情報 ( )内は、検査材料及び検体採取日、患者数です。

- ・感染性胃腸炎患者1名(直腸ぬぐい液、2/19)・・・ノロウイルスGII:弘前(1)
- ・下気道炎患者16名(鼻汁、12/19~1/15)・・・RSウイルス:弘前(8)、ライノウイルス(HRV):弘前(4)、むつ(1)、マイコプラズマ:弘前(1)、RSウイルス及びHRV:弘前(1)、HRV及びマイコプラズマ:弘前(1)
- ・上気道炎患者2名(鼻汁、12/25~12/28)・・・RSウイルス:弘前(1)、コクサッキーウイルスB3型:弘前(1)



## 細菌性髄膜炎

(五類基幹定点把握疾患)

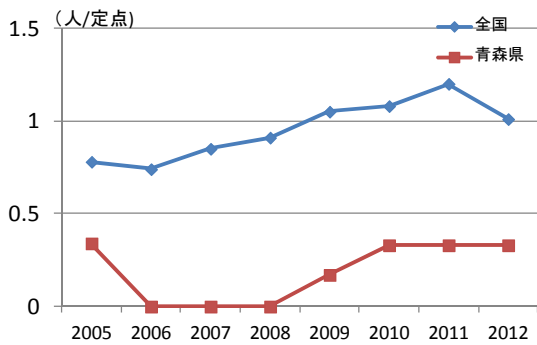


図 全国、県内の患者報告数推移 (2005~2012年)

細菌性髄膜炎の原因菌は、インフルエンザ菌、肺炎球菌、B群レンサ球菌、黄色ブドウ球菌等多種類あります。感染経路は主に飛沫感染で、上気道、呼吸器から侵入した菌が血行性に髄膜に到達します。症状は、発熱、頭痛、嘔吐等で、進行すると意識障害、けいれん等を起こします。致死率も高く、救命できても後遺症が残ることがあります。患者は、5歳未満が全体の約半数を占めます。(参考:IDWR「感染症の話」)

2006~2012年の発生動向は、全国では0.75~1.2人/定点、県内では0~0.33人/定点で推移しています(図)。

主な原因菌であるインフルエンザ菌(Hib型)、肺炎球菌に対しては予防ワクチンがあります。

細菌性髄膜炎は、指定医療機関のみが報告する基幹定点把握疾患です。このうちの2菌種については、法令改正により4月1日から「侵襲性インフルエンザ菌感染症」、「侵襲性肺炎球菌感染症」として全数届出対象になります。また全数届出対象の「髄膜炎菌性髄膜炎」については、「侵襲性髄膜炎菌感染症」と改正されます。

(参考:厚労省HP 届出対象疾患一覧)

<http://www.mhlw.go.jp/bunya/kenkou/kekaku-kansenshou11/01.html>

V 県内インフルエンザ情報

第12週の患者報告数は、337人で、迅速診断キットによる型別はA型325人、B型8人でした。

**警報レベル開始基準値：30人/定点、警報終息基準値：10人/定点、注意報基準値：10人/定点**

(※ 警報注意報基準値は保健所ごとの定点あたり報告数が基準となっています。)

保健所管内別届出人数

(人)

週	52	1	2	3	4	5	6	7	8	9	10	11	12
保健所名													
東地方		6	3	18	15	22	14	12	5	3			1
弘前	9	12	59	111	273	369	272	155	126	83	77	55	32
八戸	16	29	118	256	401	451	318	227	155	117	95	57	60
五所川原	3	6	18	67	162	192	208	117	87	62	64	36	33
上十三	3	13	92	304	530	565	372	180	87	51	32	55	39
むつ	4	10	55	234	375	263	206	96	86	68	42	71	52
青森市	4	20	100	166	227	300	287	165	96	136	143	98	120
合計	39	96	445	1156	1983	2162	1677	952	642	520	453	372	337

A型（迅速診断キットによる型別です）

週	52	1	2	3	4	5	6	7	8	9	10	11	12
保健所名													
東地方		6	3	18	15	22	14	12	5	3			1
弘前	9	11	58	111	273	367	272	153	123	83	77	55	32
八戸	16	28	118	254	373	429	302	221	142	114	87	52	55
五所川原	3	5	18	67	162	192	208	117	87	62	64	35	33
上十三	3	13	89	282	502	548	359	170	87	50	31	52	36
むつ	4	10	55	234	375	263	206	96	86	68	42	71	52
青森市	3	19	94	157	211	283	254	157	81	118	133	84	116
合計	38	92	435	1123	1911	2104	1615	926	611	498	434	349	325

B型（迅速診断キットによる型別です）

週	52	1	2	3	4	5	6	7	8	9	10	11	12
保健所名													
東地方													
弘前		1	1			1		2	3				
八戸					1		1				3	5	5
五所川原		1										1	
上十三			1		3	1						2	1
むつ													
青森市	1		1	2	8	7	24	6	13	5	8	9	2
合計	1	2	3	2	12	9	25	8	16	5	11	17	8

年齢区分別

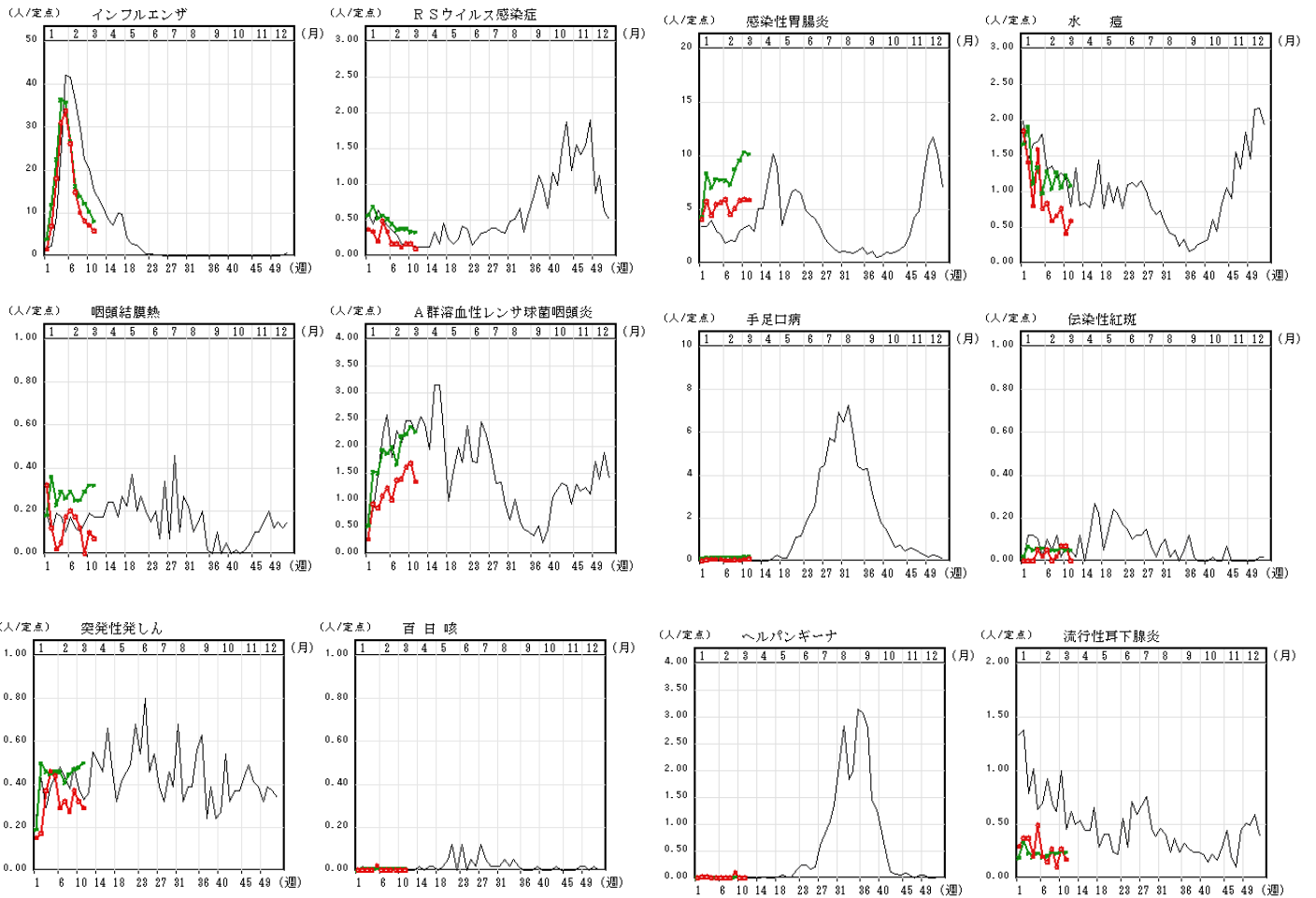
週	52	1	2	3	4	5	6	7	8	9	10	11	12
～5ヶ月		1	2	4	12	8	11	2	4	1	1	2	
～11ヶ月	1		5	13	16	26	27	14	9	9	11	6	5
1歳	1	4	16	36	66	71	74	65	35	34	19	19	17
2歳	6	1	24	51	76	65	59	47	25	25	18	26	20
3歳	1	1	11	41	69	82	76	57	34	22	20	19	15
4歳	1		22	45	84	98	114	43	20	27	31	34	25
5歳			26	45	89	95	79	27	24	43	24	34	23
6歳		5	26	40	71	98	59	34	35	22	39	21	18
7歳		1	8	31	77	71	50	38	34	10	18	19	18
8歳		1	8	27	54	75	47	42	27	24	14	23	16
9歳		1	5	36	84	66	58	25	15	13	22	12	8
10～14歳	1	4	22	183	441	371	249	96	80	93	52	27	44
15～19歳	4	7	27	60	144	163	102	44	32	21	17	12	6
20～29歳	9	30	56	97	94	134	94	56	41	21	23	16	12
30～39歳	6	16	51	116	162	212	125	87	56	45	34	23	28
40～49歳		11	44	83	132	155	124	70	41	25	27	20	23
50～59歳	1	8	35	92	121	140	114	64	36	24	34	19	14
60～69歳	3	1	18	69	85	101	85	55	39	29	23	13	19
70～79歳	4	4	25	43	62	61	59	43	30	16	10	9	12
80歳以上	1		14	44	44	70	71	43	25	16	16	18	14



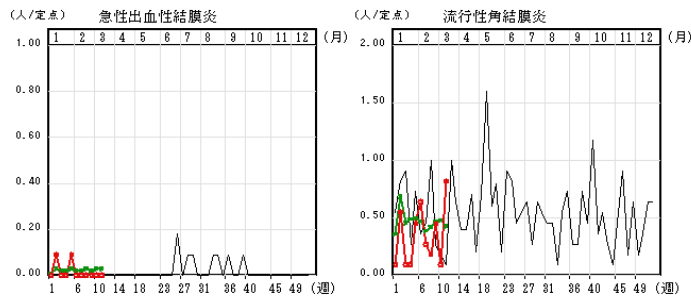
IX インフルエンザ・小児科定点把握疾患週別推移

2013年第11週

グラフの説明 ○—○は2013年青森県、——は2012年青森県、×—×は2013年全国



X 眼科定点把握疾患週別推移 2013年第11週



XI 基幹定点把握疾患週別推移 2013年第11週

