

I 第11週の発生動向 (2013/3/11~2013/3/17)

1. インフルエンザについては、県全体の患者報告数は減少し、東地方+青森市保健所管内の注意報は解除されましたが、むつ保健所管内では新たに**注意報**が発令されました。(詳細については、**V 県内インフルエンザ情報**をご覧ください)
2. 感染性胃腸炎については、県全体の患者報告数が、第2週以降定点あたり4.5~5.9人で推移しています。

II 第11週五類感染症定点把握

青森県内の保健所管内、定点(医療機関)数、警報・注意報については青森県感染症発生動向調査 TOP ページをご覧ください。

疾患名	東地方+青森市		弘前		八戸		五所川原		上十三		むつ		青森県計		増減数 (前週比)	東地方(再掲)		青森市(再掲)	
	数	人/定点	数	人/定点	数	人/定点	数	人/定点	数	人/定点	数	人/定点	数	人/定点		数	人/定点	数	人/定点
小児科 +内科 (85) インフルエンザ	98	7.5	55	3.7	57	4.1	36	5.1	55	6.1	71	11.8	372	5.8	-81			98	8.2
小児科 (74) RSウイルス感染症	1	0.1	3	0.3									4	0.1	-3			1	0.1
(75) 咽頭結膜熱	1	0.1	2	0.2									3	0.1	-1			1	0.1
(76) A群溶血性レンサ球菌咽頭炎	5	0.6	20	2.2	15	1.7	2	0.4	11	1.8	2	0.5	55	1.3	-14			5	0.6
(77) 感染性胃腸炎	55	6.9	16	1.8	36	4.0	9	1.8	65	10.8	60	15.0	241	5.9	-2			55	6.9
(78) 水痘	7	0.9	5	0.6	5	0.6	1	0.2	5	0.8	1	0.3	24	0.6	7			7	0.9
(79) 手足口病			1	0.1	3	0.3							4	0.1	1				
(80) 伝染性紅斑															-3				
(81) 突発性発しん	4	0.5	6	0.7	1	0.1	1	0.2					12	0.3	-1			4	0.5
(82) 百日咳															0				
(83) ヘルパンギーナ															0				
(84) 流行性耳下腺炎			5	0.6			2	0.4					7	0.2	-4				
眼科 (86) 急性出血性結膜炎															0				
(87) 流行性角結膜炎	3	1.5			5	2.5	1	1.0					9	0.8	8			3	1.5
基幹 (92) クラミジア肺炎															0				
(93) 細菌性髄膜炎															0				
(95) マイコプラズマ肺炎					2	2.0					2	2.0	4	0.7	-3				
(96) 無菌性髄膜炎															0				

は警報 は注意報。「空欄」: 患者発生無し。

III 全数把握疾患(掲載数は最新情報)

- (9) 結核(二類全数把握疾患): 弘前2人(2013年計:56人)
- (76) 風しん(五類全数把握疾患): 青森市1人(2013年計:2人)

IV 病原体検出情報 ()内は、検査材料及び検体採取日、患者数です。

- ・E型肝炎患者1名(血清、2/27)・・・E型肝炎ウイルス:むつ(1)

感染症の窓

風しん

(五類全数把握疾患)

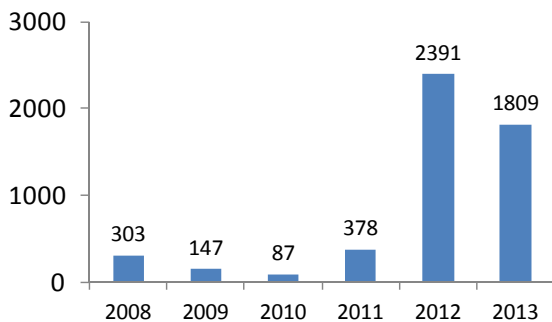


図 全国の患者報告数推移 (2008~2013年 2013年は第11週まで)

年	2003	2004	2005	2006	2007	2008	2009	2010	2011	2012	(人)
報告数	1	10	2	0	0	0	2	0	1	5	

表 全国の先天性風しん症候群患者報告数

全国の風しん患者報告数は、2012年に激増し、2013年は更に増加傾向で、第11週までに既に1809人となっています(図)。県内でも、2人報告されています。風しんは、基本的に予後良好な疾患ですが、妊娠前半期の妊婦の初感染により、胎児に心疾患や難聴等を呈する先天性風しん症候群が発生する場合があります(表)。

厚労省は、妊婦の感染予防のため、妊婦の夫や同居家族、10代後半から40代の女性、産褥早期の女性(抗体価が十分であると確認できた人以外)に予防接種を勧奨しています。任意接種となり、有料ですので、希望者は医療機関にご相談ください。

麻疹及び風しんの定期予防接種対象者は、1歳児、小学校入学前の1年間にあたる児、中学1年生、高校3年生に相当する年齢の方です。このうち中・高校生は、新年度から制度変更により対象外となります。未接種の場合は2013年3月31日までに接種を受けましょう。県では予防接種に関する情報をホームページに掲載しています。

(<http://www.pref.aomori.lg.jp/welfare/health/2008-0605-2000-600.h>)

V 県内インフルエンザ情報

第11週の患者報告数は、372人で、迅速診断キットによる型別はA型349人、B型17人でした。

警報レベル開始基準値：30人/定点、警報終息基準値：10人/定点、注意報基準値：10人/定点

(※ 警報注意報基準値は保健所ごとの定点あたり報告数が基準となっています。)

保健所管内別届出人数

(人)

週	51	52	1	2	3	4	5	6	7	8	9	10	11
東地方			6	3	18	15	22	14	12	5	3		
弘前		9	12	59	111	273	369	272	155	126	83	77	55
八戸	10	16	29	118	256	401	451	318	227	155	117	95	57
五所川原		3	6	18	67	162	192	208	117	87	62	64	36
上十三	1	3	13	92	304	530	565	372	180	87	51	32	55
むつ		4	10	55	234	375	263	206	96	86	68	42	71
青森市	2	4	20	100	166	227	300	287	165	96	136	143	98
合計	13	39	96	445	1156	1983	2162	1677	952	642	520	453	372

A型（迅速診断キットによる型別です）

週	51	52	1	2	3	4	5	6	7	8	9	10	11
東地方			6	3	18	15	22	14	12	5	3		
弘前		9	11	58	111	273	367	272	153	123	83	77	55
八戸	9	16	28	118	254	373	429	302	221	142	114	87	52
五所川原		3	5	18	67	162	192	208	117	87	62	64	35
上十三	1	3	13	89	282	502	548	359	170	87	50	31	52
むつ		4	10	55	234	375	263	206	96	86	68	42	71
青森市	1	3	19	94	157	211	283	254	157	81	118	133	84
合計	11	38	92	435	1123	1911	2104	1615	926	611	498	434	349

B型（迅速診断キットによる型別です）

週	51	52	1	2	3	4	5	6	7	8	9	10	11
東地方													
弘前			1	1			1		2	3			
八戸						1		1				3	5
五所川原			1										1
上十三				1		3	1						2
むつ													
青森市	1	1		1	2	8	7	24	6	13	5	8	9
合計	1	1	2	3	2	12	9	25	8	16	5	11	17

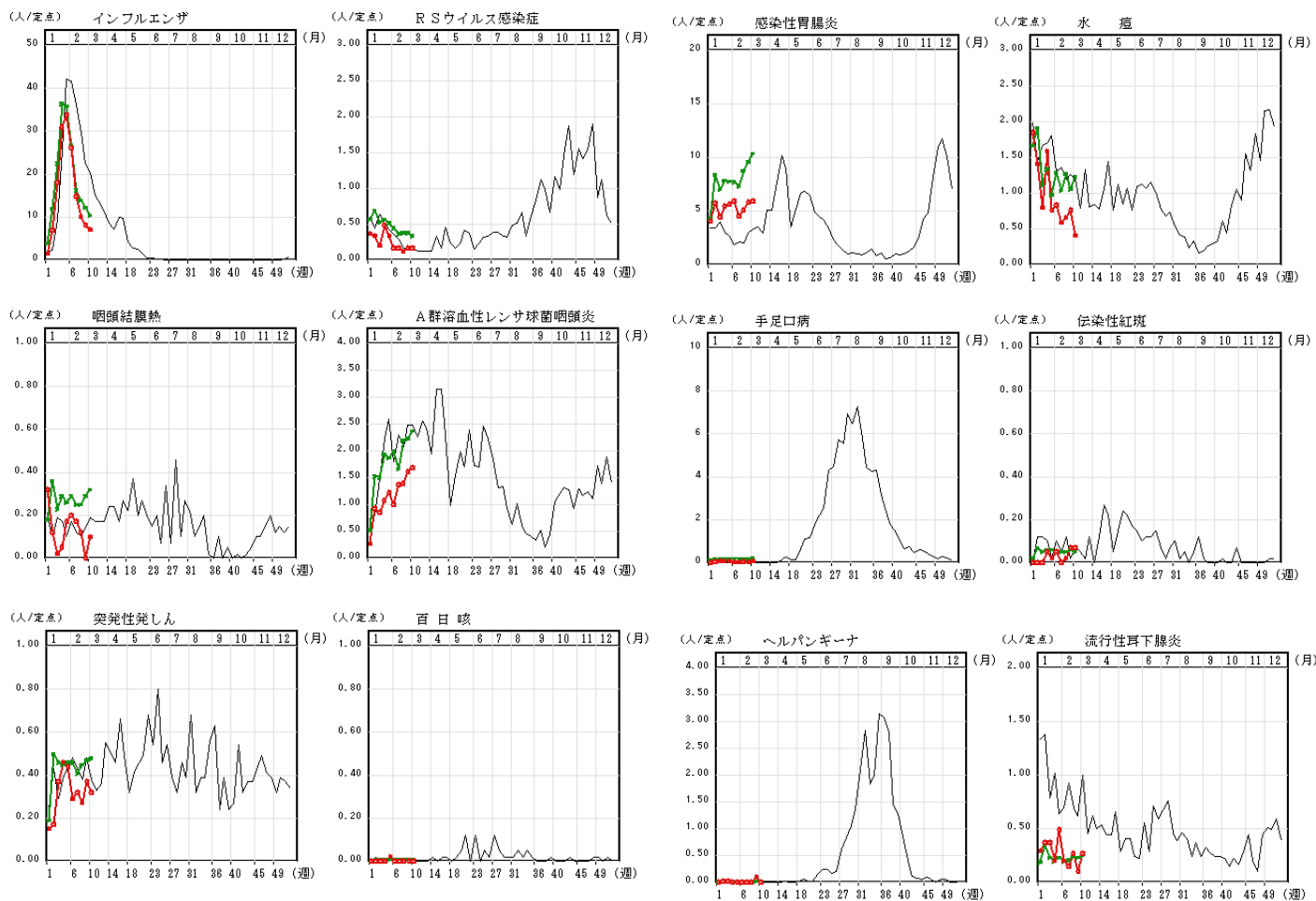
年齢区分別

週	51	52	1	2	3	4	5	6	7	8	9	10	11
～5ヶ月			1	2	4	12	8	11	2	4	1	1	2
～11ヶ月		1		5	13	16	26	27	14	9	9	11	6
1歳	4	1	4	16	36	66	71	74	65	35	34	19	19
2歳	1	6	1	24	51	76	65	59	47	25	25	18	26
3歳	1	1	1	11	41	69	82	76	57	34	22	20	19
4歳	1	1		22	45	84	98	114	43	20	27	31	34
5歳	1			26	45	89	95	79	27	24	43	24	34
6歳			5	26	40	71	98	59	34	35	22	39	21
7歳			1	8	31	77	71	50	38	34	10	18	19
8歳			1	8	27	54	75	47	42	27	24	14	23
9歳			1	5	36	84	66	58	25	15	13	22	12
10～14歳	2	1	4	22	183	441	371	249	96	80	93	52	27
15～19歳		4	7	27	60	144	163	102	44	32	21	17	12
20～29歳	2	9	30	56	97	94	134	94	56	41	21	23	16
30～39歳		6	16	51	116	162	212	125	87	56	45	34	23
40～49歳			11	44	83	132	155	124	70	41	25	27	20
50～59歳		1	8	35	92	121	140	114	64	36	24	34	19
60～69歳		3	1	18	69	85	101	85	55	39	29	23	13
70～79歳		4	4	25	43	62	61	59	43	30	16	10	9
80歳以上	1	1		14	44	44	70	71	43	25	16	16	18

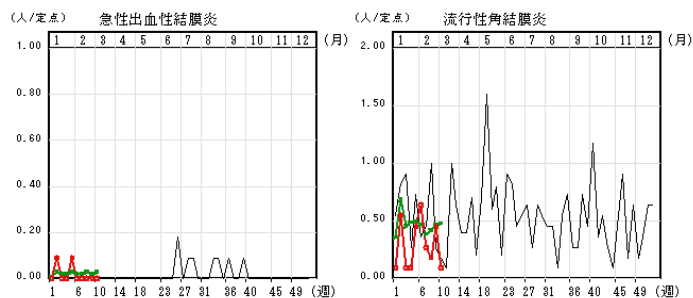
IX インフルエンザ・小児科定点把握疾患週別推移

2013年第10週

グラフの説明 ○—○は2013年青森県、—は2012年青森県、×—×は2013年全国



X 眼科定点把握疾患週別推移 2013年第10週



XI 基幹定点把握疾患週別推移 2013年第10週

