

I 第8週の発生動向 (2013/2/18~2013/2/24)

- インフルエンザについては、患者報告数は減少しましたが、むつ保健所管内では第3週から、八戸保健所管内では第5週から**警報**が、五所川原保健所管内では第4週から**注意報**が継続しています。上十三保健所管内の警報、弘前、東地方+青森市保健所管内の注意報は解除されました。(詳細については、**V県内インフルエンザ情報**をご覧ください)
- 感染性胃腸炎については、患者報告数 210 人で、横ばい状態が続いています。

II 第8週五類感染症定点把握

青森県内の保健所管内、定点(医療機関)数、警報・注意報については青森県感染症発生動向調査 TOP ページをご覧ください。

疾患名	東地方+青森市		弘前		八戸		五所川原		上十三		むつ		青森県計		増減数 (前週比)	東地方(再掲)		青森市(再掲)	
	数	人/定点	数	人/定点	数	人/定点	数	人/定点	数	人/定点	数	人/定点	数	人/定点		数	人/定点	数	人/定点
小児科 +内科 (85) インフルエンザ	101	7.8	126	8.4	155	11.1	87	12.4	87	9.7	86	14.3	642	10.0	-310	5	5.0	96	8.0
小児科 (74) RSウイルス感染症	1	0.1			2	0.2	2	0.4					5	0.1	-2			1	0.1
(75) 咽頭結膜熱	1	0.1	3	0.3					1	0.2			5	0.1	-2			1	0.1
(76) A群溶血性レンサ球菌咽頭炎	15	1.9	13	1.4	9	1.0	1	0.2	18	3.0	1	0.3	57	1.4	1			15	1.9
(77) 感染性胃腸炎	68	8.5	21	2.3	36	4.0	10	2.0	42	7.0	33	8.3	210	5.1	23			68	8.5
(78) 水痘	6	0.8	4	0.4	12	1.3	2	0.4	2	0.3	1	0.3	27	0.7	3			6	0.8
(79) 手足口病					1	0.1			1	0.2			2	0.0	1				
(80) 伝染性紅斑			1	0.1									1	0.0	1				
(81) 突発性発しん	4	0.5	2	0.2	1	0.1	1	0.2	2	0.3	1	0.3	11	0.3	-2			4	0.5
(82) 百日咳														0					
(83) ヘルパンギーナ														0					
(84) 流行性耳下腺炎	1	0.1	4	0.4	1	0.1	1	0.2	3	0.5	1	0.3	11	0.3	5			1	0.1
眼科 (86) 急性出血性結膜炎														0					
(87) 流行性角結膜炎	1	0.5	1	0.3									2	0.2	-1			1	0.5
基幹 (92) クラミジア肺炎														0					
(93) 細菌性髄膜炎														0					
(95) マイコプラズマ肺炎					4	4.0							4	0.7	-3				
(96) 無菌性髄膜炎														0					

は警報 は注意報。「空欄」: 患者発生無し。

III 全数把握疾患 (掲載数は最新情報)

(9) 結核(二類全数把握疾患): 八戸2人、上十三1人 (2013年計:47人)

IV 病原体検出情報

病原体検出情報は、ありませんでした。



麻しん (五類全数把握疾患)

麻しんは、「はしか」とも呼ばれ、高熱と赤い発疹を特徴とする全身性ウイルス感染症です。感染力が非常に強く、罹患すると稀に急性脳炎を発症し、後遺症が残ったり、死亡する場合があります。

国内では1976年から予防接種が始まり、患者数は減少しましたが、自然感染による免疫増強効果も減少し、2007年には10~20代の年齢層で大流行しました。厚生労働省は、「麻しんに関する特定感染症予防指針」を策定し、定期予防接種の対象範囲を2012年度まで拡大する等の対策を行ったため、高校、大学等での大規模な集団発生は見られなくなり、患者報告数も減少しました(表)。

厚生労働省は、2015年度末までに麻しんの排除を達成し、世界保健機関による麻しん排除の認定を受け、かつその後も麻しん排除の状態を維持することを目標にしています。そのため予防指針を一部改正し、2013年4月1日から適用する予定です。麻しん排除のためには、患者発生時の正確かつ迅速な発生動向調査による発生原因の特定、全症例について麻しんウイルスの遺伝子検査の実施とともに、定期の予防接種により対象者の95%以上が2回の接種を完了することが重要です。(参考「麻しんに関する特定感染症予防指針」)

<http://www.mhlw.go.jp/bunya/kenkou/kekaku-kansenshou21/dl/241214a.pdf>

県庁では、麻しんの予防接種に関する情報をホームページに掲載しています。

<麻しん(はしか)・風しんの予防接種について>

(<http://www.pref.aomori.lg.jp/welfare/health/2008-0605-2000-600.html>)

表 患者報告数の推移

年	全国	青森県
2008	11013	63
2009	732	11
2010	447	7
2011	442	0
2012	287	0

V 県内インフルエンザ情報

第8週の患者報告数は、642人で、迅速診断キットによる型別はA型611人、B型16人でした。

警報レベル開始基準値：30人/定点、警報終息基準値：10人/定点、注意報基準値：10人/定点

(※ 警報注意報基準値は保健所ごとの定点あたり報告数が基準となっています。)

保健所管内別届出人数

(人)

週	48	49	50	51	52	1	2	3	4	5	6	7	8
保健所名													
東地方						6	3	18	15	22	14	12	5
弘前					9	12	59	111	273	369	272	155	126
八戸		6	1	10	16	29	118	256	401	451	318	227	155
五所川原			2		3	6	18	67	162	192	208	117	87
上十三			3	1	3	13	92	304	530	565	372	180	87
むつ					4	10	55	234	375	263	206	96	86
青森市		1		2	4	20	100	166	227	300	287	165	96
合計		7	6	13	39	96	445	1156	1983	2162	1677	952	642

A型（迅速診断キットによる型別です）

週	48	49	50	51	52	1	2	3	4	5	6	7	8
保健所名													
東地方						6	3	18	15	22	14	12	5
弘前					9	11	58	111	273	367	272	153	123
八戸		6	1	9	16	28	118	254	373	429	302	221	142
五所川原			2		3	5	18	67	162	192	208	117	87
上十三			3	1	3	13	89	282	502	548	359	170	87
むつ					4	10	55	234	375	263	206	96	86
青森市				1	3	19	94	157	211	283	254	157	81
合計		6	6	11	38	92	435	1123	1911	2104	1615	926	611

B型（迅速診断キットによる型別です）

週	48	49	50	51	52	1	2	3	4	5	6	7	8
保健所名													
東地方													
弘前						1	1			1		2	3
八戸									1		1		
五所川原						1							
上十三							1		3	1			
むつ													
青森市		1		1	1		1	2	8	7	24	6	13
合計		1		1	1	2	3	2	12	9	25	8	16

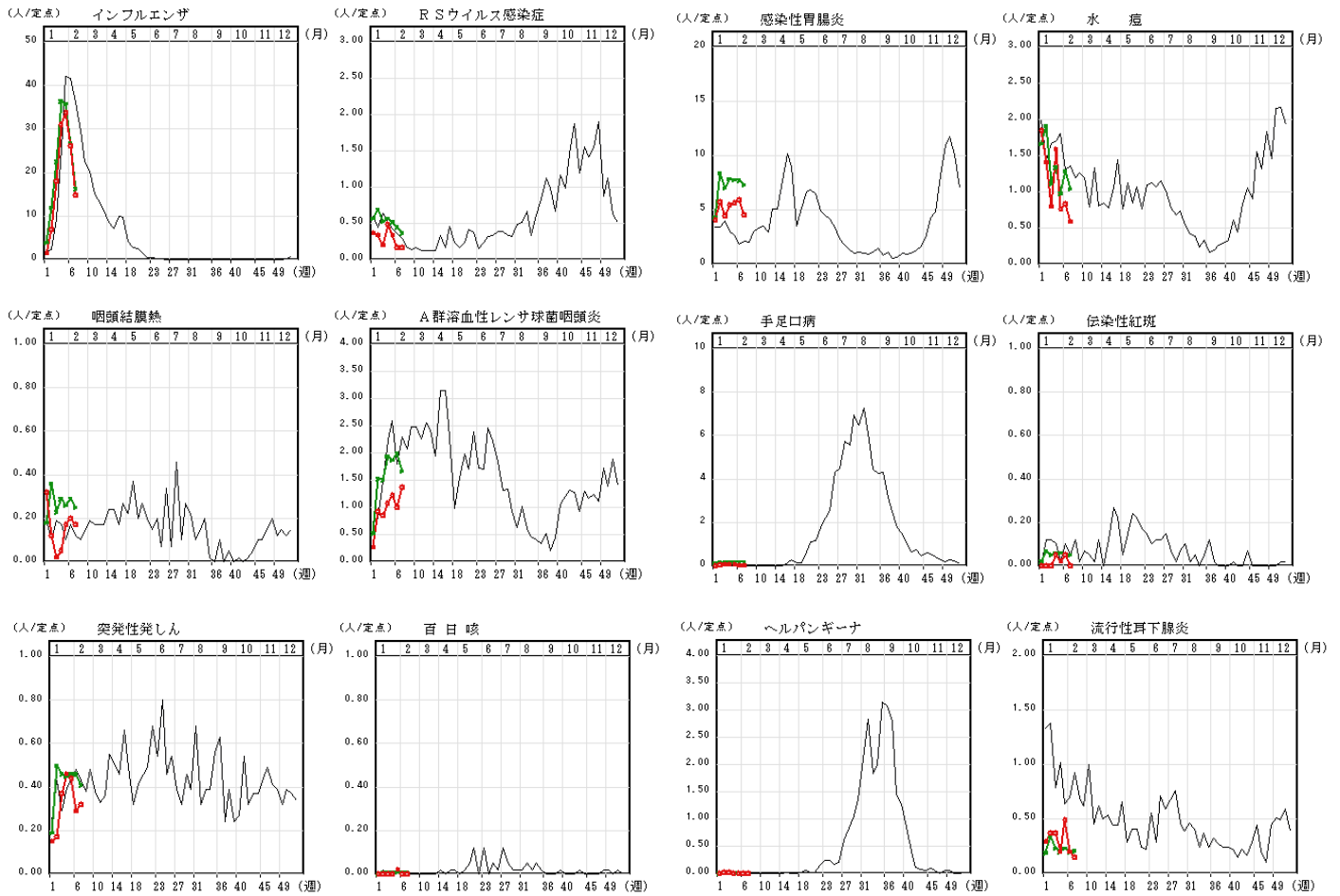
年齢区分別

週	48	49	50	51	52	1	2	3	4	5	6	7	8
～5ヶ月						1	2	4	12	8	11	2	4
～11ヶ月					1		5	13	16	26	27	14	9
1歳			1	4	1	4	16	36	66	71	74	65	35
2歳				1	6	1	24	51	76	65	59	47	25
3歳				1	1	1	11	41	69	82	76	57	34
4歳		3		1	1		22	45	84	98	114	43	20
5歳				1			26	45	89	95	79	27	24
6歳						5	26	40	71	98	59	34	35
7歳						1	8	31	77	71	50	38	34
8歳						1	8	27	54	75	47	42	27
9歳						1	5	36	84	66	58	25	15
10～14歳		2	1	2	1	4	22	183	441	371	249	96	80
15～19歳					4	7	27	60	144	163	102	44	32
20～29歳				2	9	30	56	97	94	134	94	56	41
30～39歳		2	2		6	16	51	116	162	212	125	87	56
40～49歳			2			11	44	83	132	155	124	70	41
50～59歳					1	8	35	92	121	140	114	64	36
60～69歳					3	1	18	69	85	101	85	55	39
70～79歳					4	4	25	43	62	61	59	43	30
80歳以上				1	1		14	44	44	70	71	43	25

IX インフルエンザ・小児科定点把握疾患週別推移

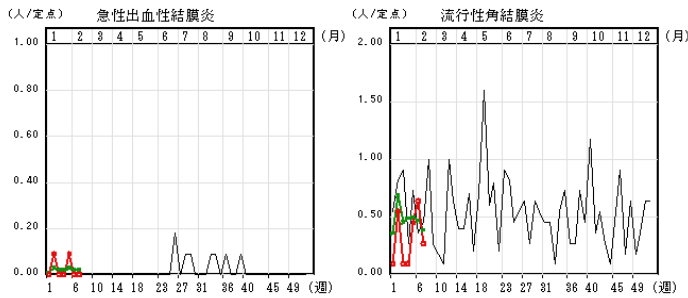
2013年 第7週

グラフの説明 ○—○は2013年青森県、—は2012年青森県、 ×—×は2013年全国



X 眼科定点把握疾患週別推移

2013年 第7週



XI 基幹定点把握疾患週別推移

2013年 第7週

