

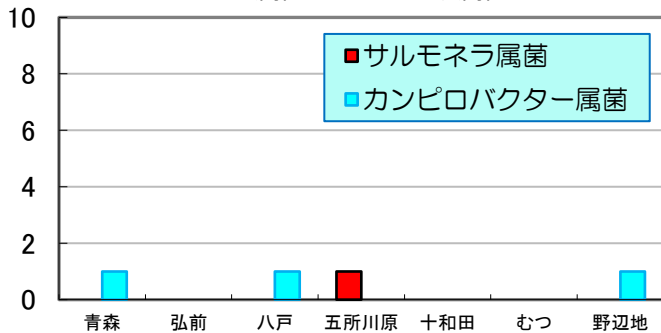
# 週報

第5週 2019/1/27~2019/2/2

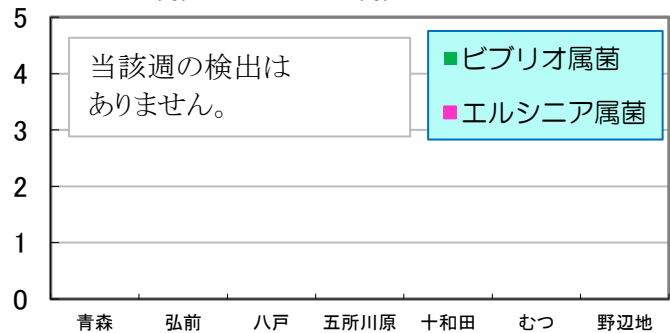
数値は当該週の暫定値です。

1 地域別検出数 縦軸:(分離株数) 横軸:(地域) \* 野辺地は前週分

カンピロバクター属菌 & サルモネラ属菌

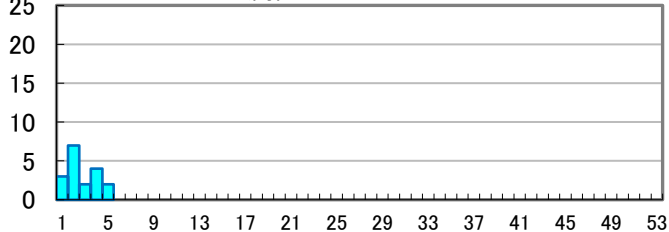


ビブリオ属菌 & エルシニア属菌

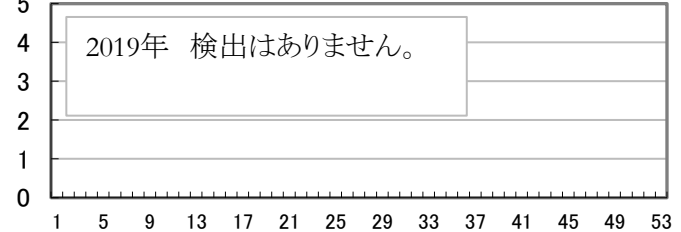


2 週別検出数 縦軸:(分離株数) 横軸:(週) \* 野辺地は前週分まで

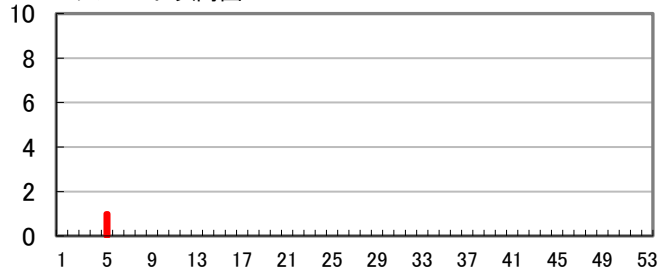
カンピロバクター属菌



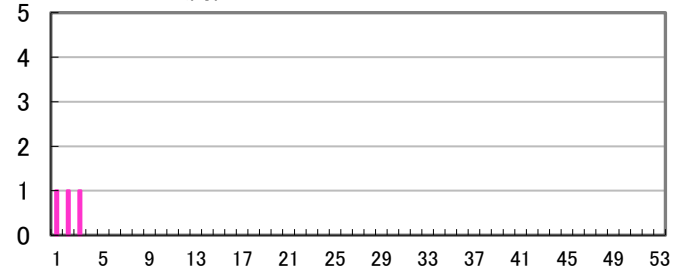
ビブリオ属菌



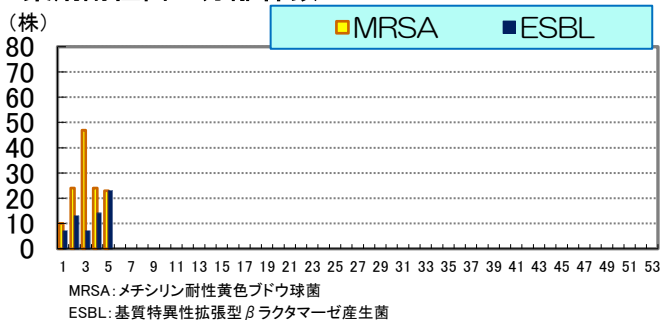
サルモネラ属菌



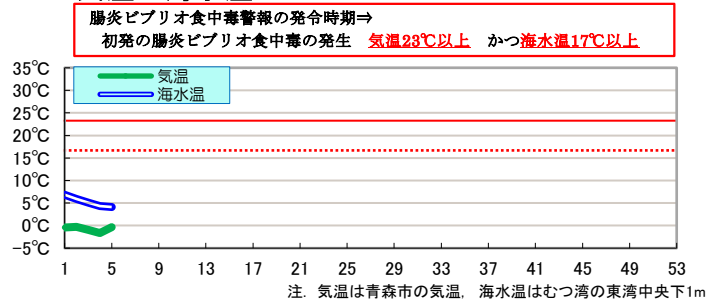
エルシニア属菌



3 薬剤耐性菌の分離株数 横軸:(週) \* 野辺地は前週分まで



4 気温 & 海水温 横軸:(週)



各病原体の累積検出数

病原体	第5週まで		前年合計
	本年	前年	
ビブリオ属菌	0	0	4
サルモネラ属菌	1	2	47
カンピロバクター属菌	18	19	272
エルシニア属菌	3	0	22

※ 数値は、発行時点の速報値であることから変更になることがあります。

三二情報

第5週に県内の11医療機関及び臨床検査機関から情報提供のあったESBL産生菌は23株で、そのうち菌種が判明した22株の内訳は表のとおりです。

菌名	分離数
E.coli	18
P.mirabilis	3
K.pneumoniae	1