



MRAPID

Monthly Report on Aomori Prefectural Infectious Disease

青森県感染症発生情報

青森県感染症情報センター

(青森県環境保健センター内：担当 微生物部)

2013年7月報

TEL 017-736-5411 FAX 017-736-5419

青森県環境保健センターホームページ

<http://www.pref.aomori.lg.jp/welfare/health/kansen.html>

1. 第27週から第31週（7月1日～8月4日）までの動向

①STD*：(2-1～6-3 参照)

- ・県内のSTD患者総報告数は62人（6月は65人）でした。
- ・保健所管内別では、八戸保健所管内で、STDの定点あたり報告数の総合計が最多でした。

②薬剤耐性菌感染症(7-1、2、3 参照)

- ・メチシリン耐性黄色ブドウ球菌感染症は3人（6月は5人）でした。

③全数把対象疾患：各保健所管内の届出状況は、以下のとおりでした。

- ・結核28人：青森市(6人)、弘前(4人)、八戸(8人)、五所川原(3人)、むつ(3人)、上十三(4人)
- ・腸管出血性大腸菌感染症17人：青森市(3人)、弘前(7人)、八戸(3人)、五所川原(1人)、むつ(1人)、上十三(2人)
- ・つつが虫病4人：青森市(1人)、八戸(1人)、五所川原(1人)、上十三(1人)
- ・レジオネラ症1人：八戸(1人)
- ・風しん1人：上十三(1人)

*STD: Sexually Transmitted Diseases: 性感染症。性的接触を介しての感染症です。

2. STD発生状況

2-1. 保健所管内別

(人/定点)

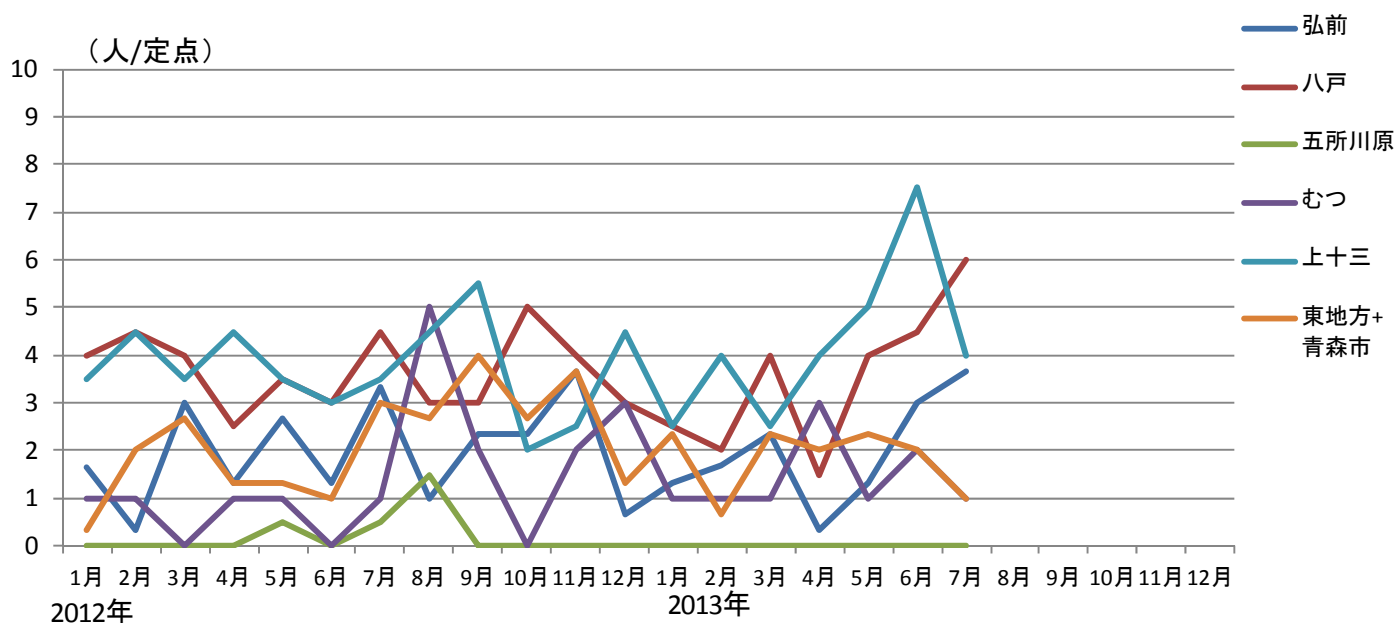
	性器クラミジア		性器ヘルペス		尖圭コンジローマ		淋菌感染症		合計		総合計
	男	女	男	女	男	女	男	女	男	女	
弘前	0.33	3.33		1.67		0.33	0.33		0.66	5.33	5.99
八戸	4.50	1.50	1.00		3.00		2.50		11.00	1.50	12.50
五所川原											
上十三	1.00	3.00		1.00	0.50		0.50		2.00	4.00	6.00
むつ		1.00								1.00	1.00
東地方+青森市	0.33	0.67					0.67	0.33	1.00	1.00	2.00

2-2. 年齢別・性別

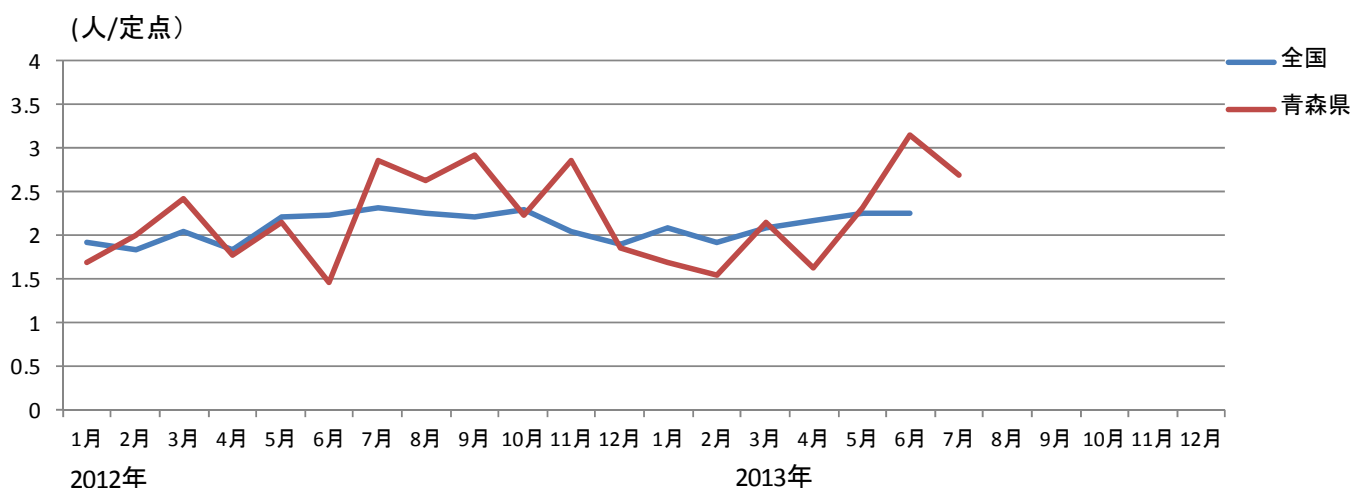
(人)

年齢	性器クラミジア		性器ヘルペス		尖圭コンジローマ		淋菌感染症		青森県計	
	男	女	男	女	男	女	男	女	男	女
0										
1～4										
5～9										
10～14										
15～19		2	1			1		1	1	4
20～24	3	12		3			3		6	15
25～29	2	2		1	3		1		6	3
30～34	3	2	1						4	2
35～39	3	3		2			2		5	5
40～44							1		1	
45～49	1				1				2	
50～54					1				1	
55～59										
60～64		1			1		1		2	1
65～69	1						1		2	
70～				1	1				1	1
合計	13	22	2	7	7	1	9	1	31	31

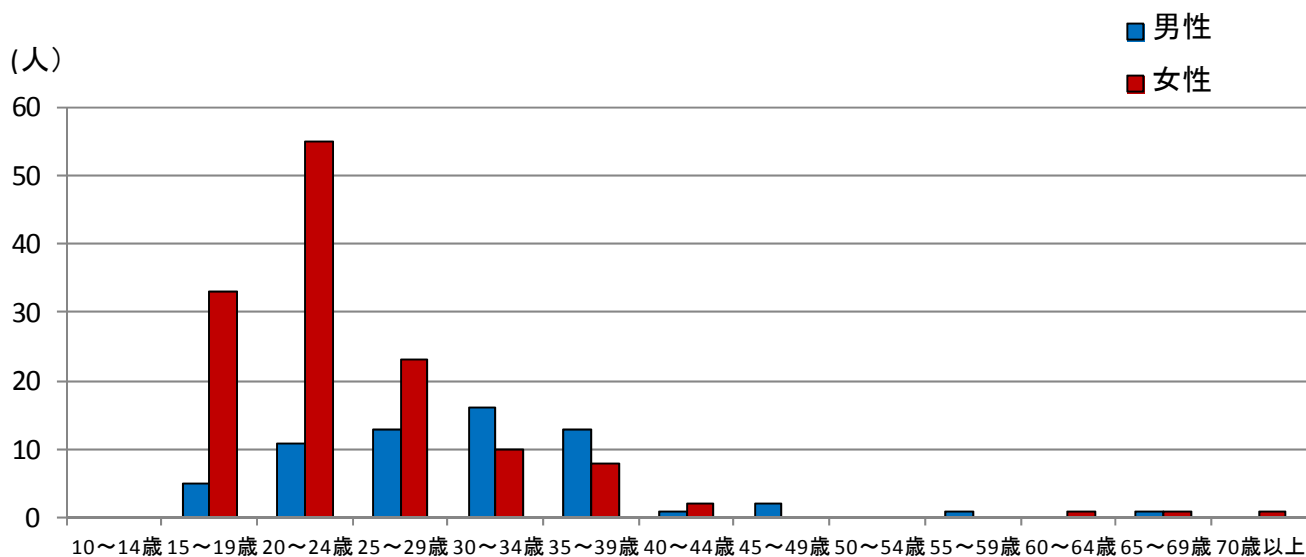
3-1. 性器クラミジア感染症---保健所管内別推移



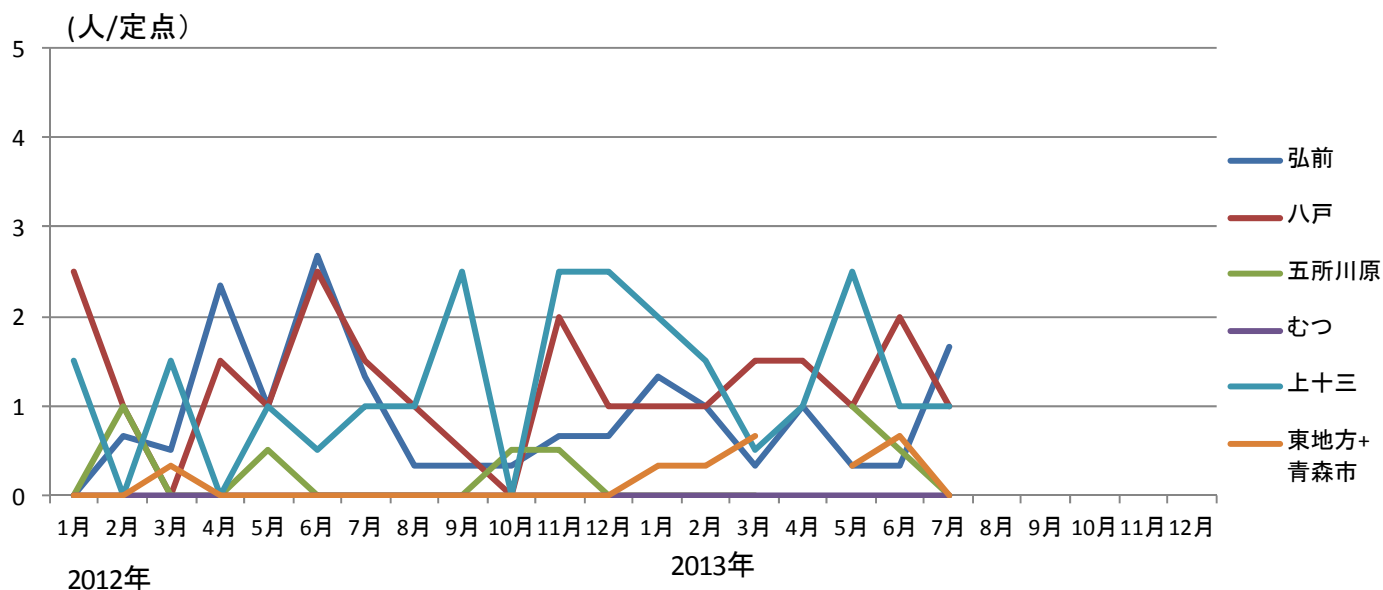
3-2. 性器クラミジア感染症---全国、青森県の定点あたり報告数の推移 (2012~2013年)



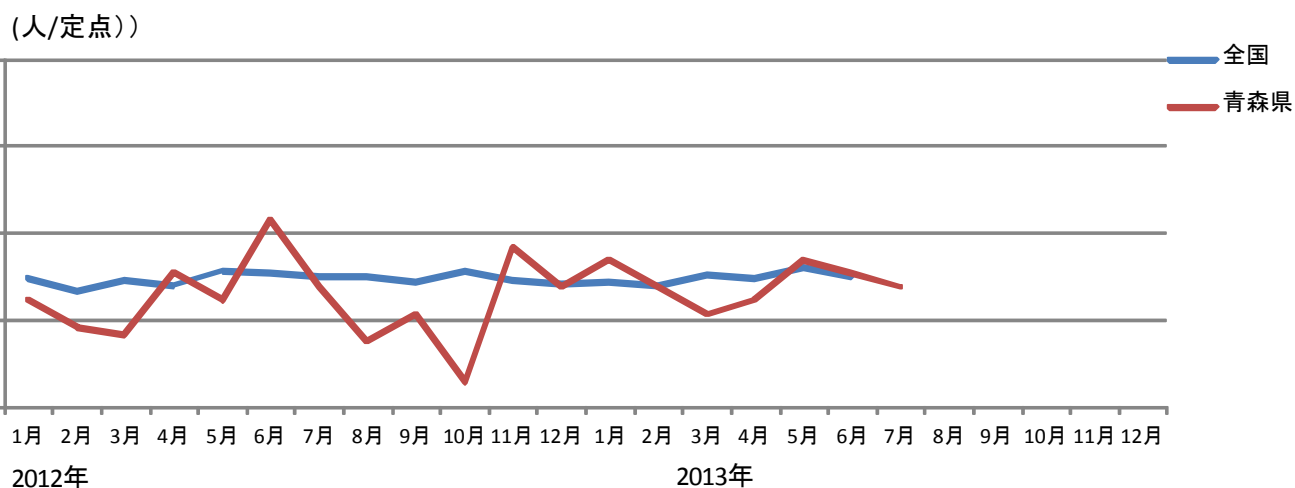
3-3. 性器クラミジア感染症---年齢区分別報告数 (2013年1~7月累計)



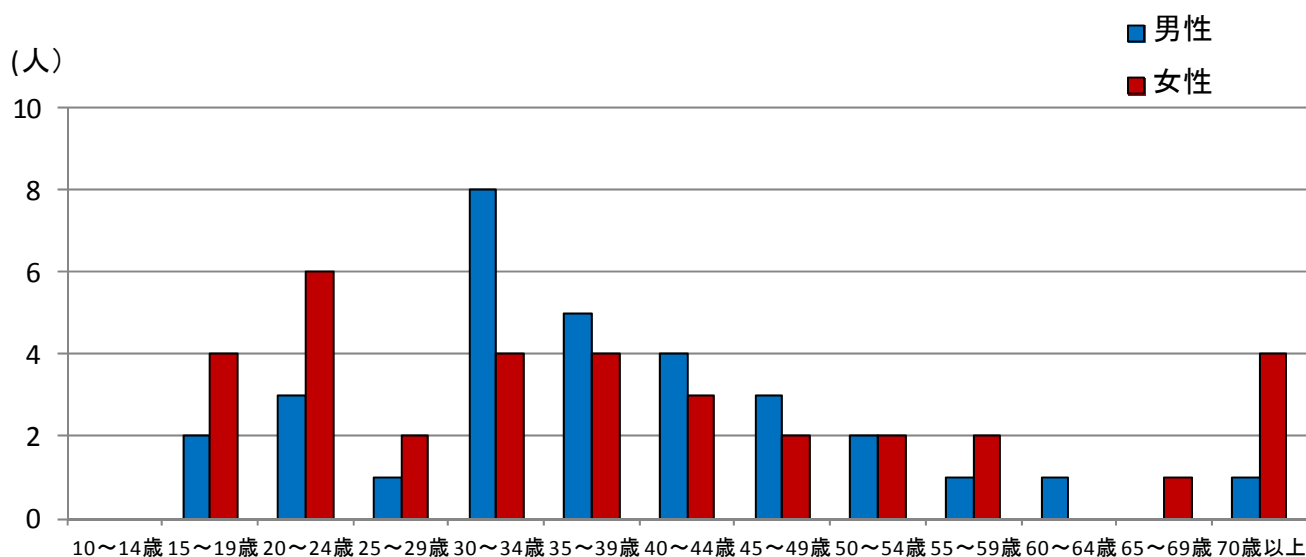
4-1. 性器ヘルペス感染症保健所管内別推移



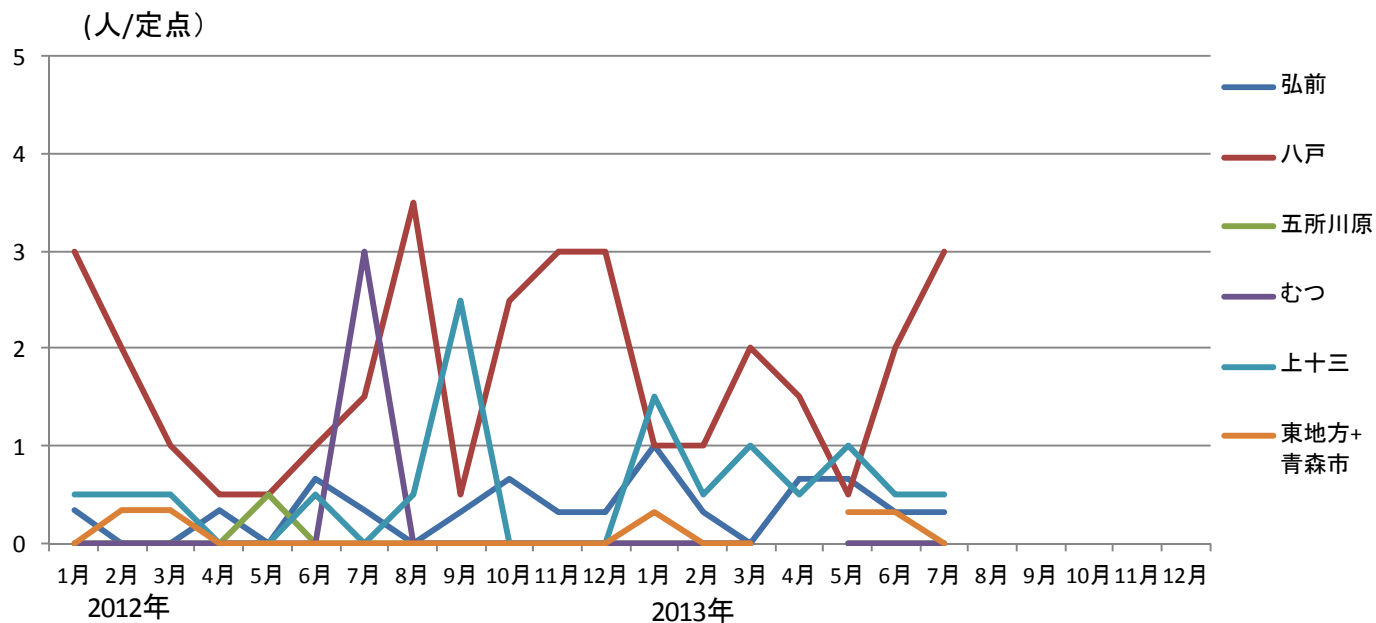
4-2. 性器ヘルペス感染症---全国、青森県の定点あたり報告数の推移 (2012~2013年)



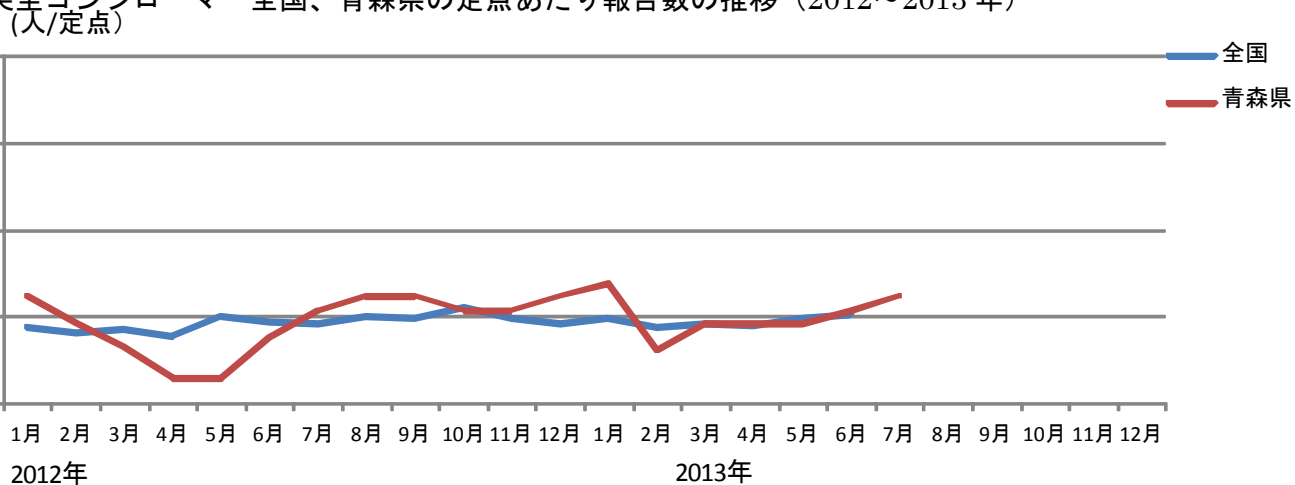
4-3. 性器ヘルペス感染症---年齢区分別報告数 (2013年1~7月累計)



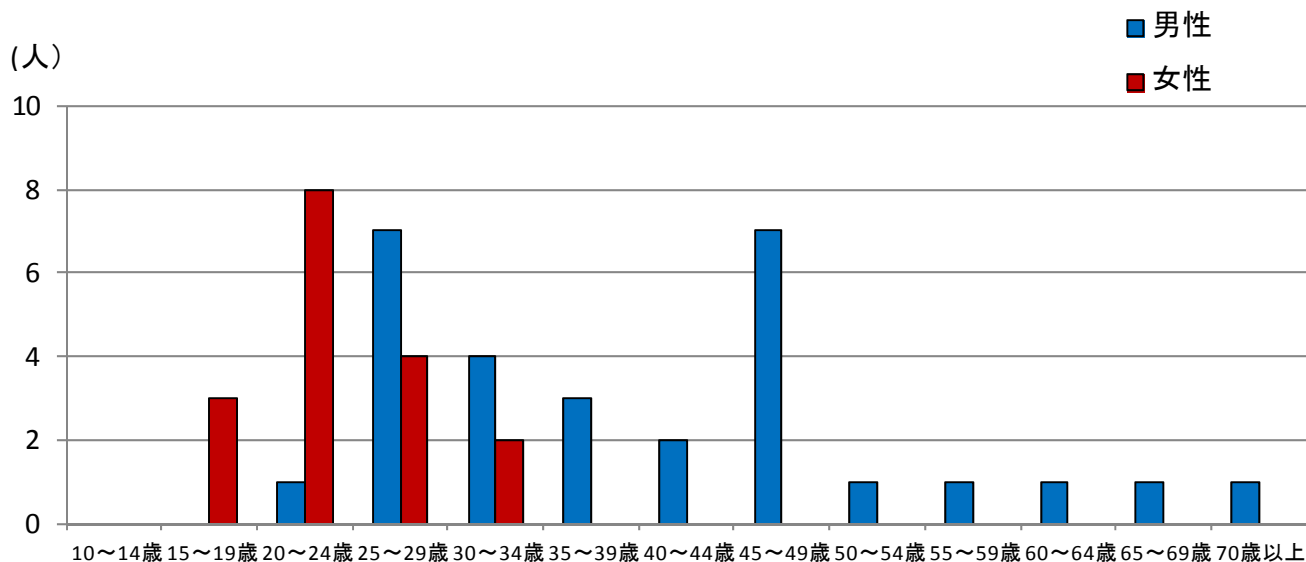
5-1. 尖圭コンジローマ保健所管内別推移



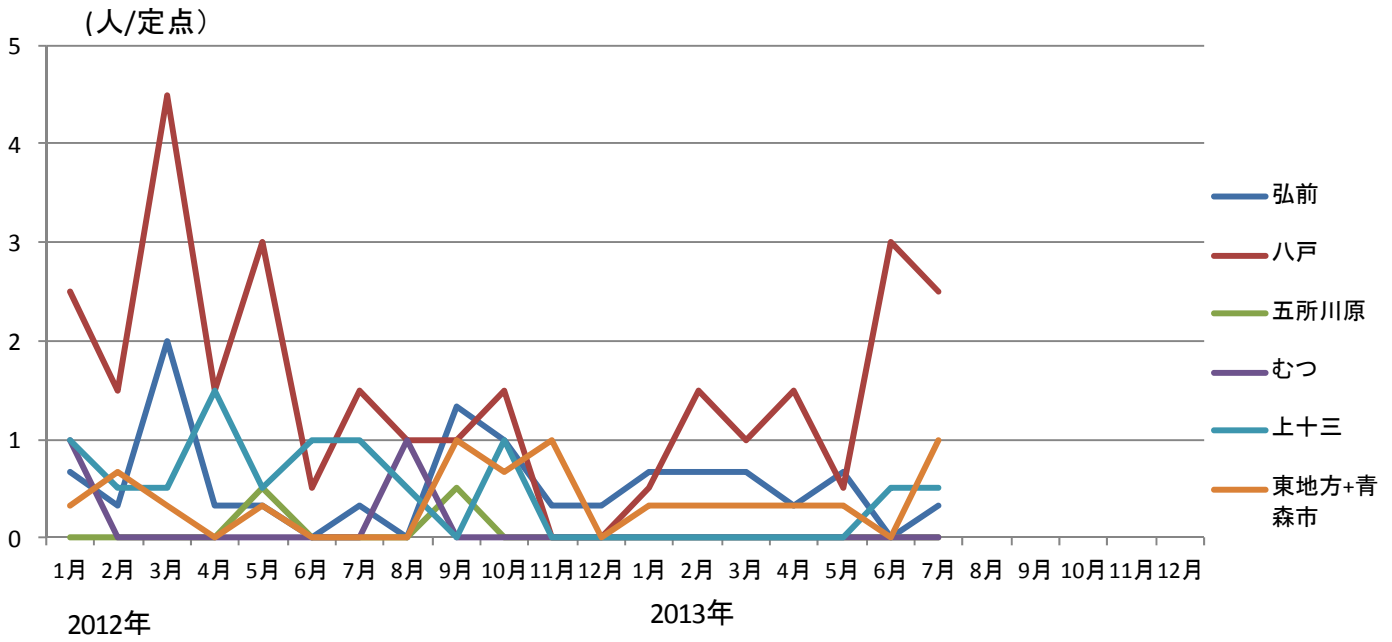
5-2. 尖圭コンジローマ---全国、青森県の定点あたり報告数の推移 (2012~2013年)



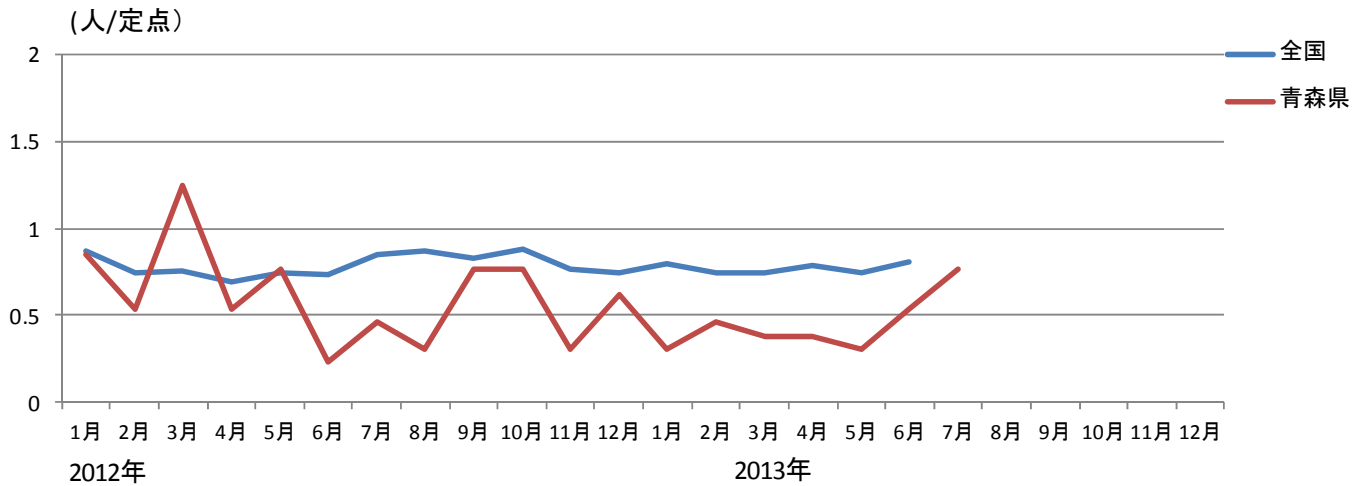
5-3. 尖圭コンジローマ---年齢区分別報告数 (2013年1~7月累計)



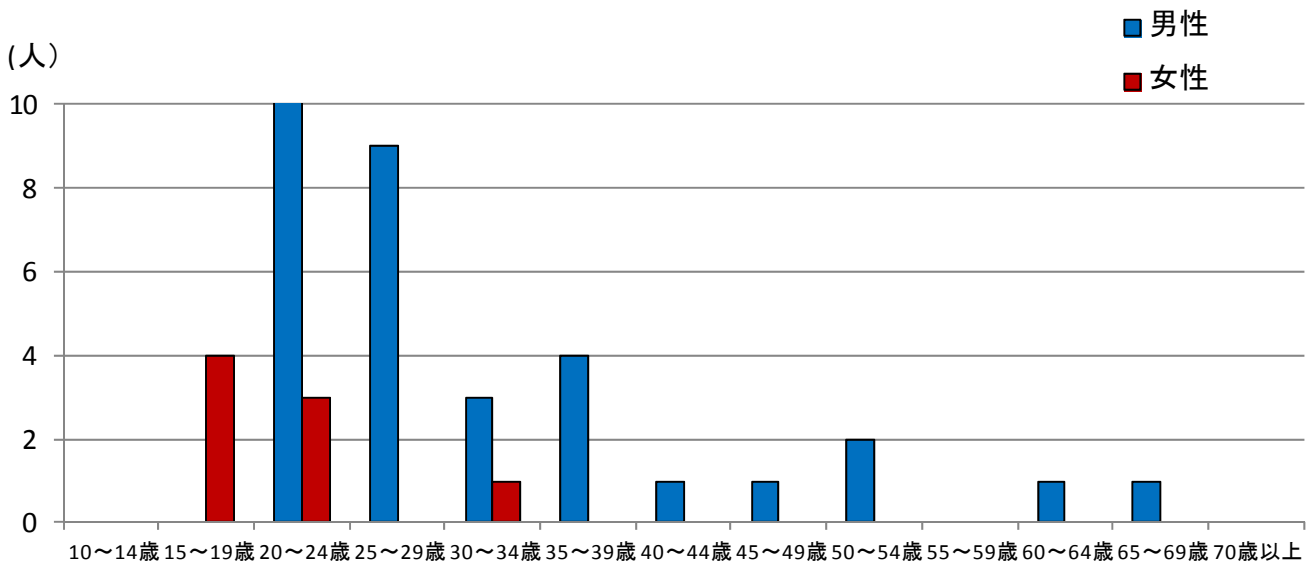
6-1. 淋菌感染症保健所管内別推移



6-2. 淋菌感染症---全国、青森県の定点あたり報告数の推移 (2012~2013年)



6-3. 淋菌感染症---年齢区分別報告数 (2013年1~7月 累計)



7-1. 薬剤耐性菌感染症-----採取部位別 ※同じ人から複数の採取部位で検出された数も含まれます。

(人)

	採 取 部 位 別											青森県 合計
	喀 痰	留置カ テーテル	術創部 (創部 感染)	耳漏液	気管洗 浄液	血 液	髄 液	胸 水 腹 水	尿	便	その他	
メチシリン耐性黄色ブドウ球菌感染症	2		1									3
ペニシリン耐性肺炎球菌感染症												
薬剤耐性緑膿菌感染症												
薬剤耐性アシネトバクター感染症												

7-2. 薬剤耐性菌感染症-----保健所管内別

(人)

	メチシリン耐性黄色ブドウ球菌感染症		ペニシリン耐性肺炎球菌感染症		薬剤耐性緑膿菌感染症		薬剤耐性アシネトバクター感染症	
	男	女	男	女	男	女	男	女
弘前								
八戸	1							
五所川原	1	1						
上十三								
むつ								
東地方+青森市								

7-3. 薬剤耐性菌感染症---年齢区分別報告数

(人)

年齢	メチシリン耐性黄色ブドウ球菌感染症		ペニシリン耐性肺炎球菌感染症		薬剤耐性緑膿菌感染症		薬剤耐性アシネトバクター感染症	
	男	女	男	女	男	女	男	女
0								
1~4								
5~9								
10~14								
15~19								
20~24								
25~29								
30~34								
35~39								
40~44								
45~49								
50~54								
55~59		1						
60~64								
65~69								
70~	2							
合計	2	1						