



# MRAPID

Monthly Report on Aomori Prefectural Infectious Disease

## 青森県感染症発生情報

青森県感染症情報センター

(青森県環境保健センター内：担当 微生物部)

### 2011年9月報

TEL 017-736-5411 FAX 017-736-5419

青森県環境保健センターホームページ

<http://www.pref.aomori.lg.jp/welfare/health/kansen.html>

#### 1. 第36週から第39週（9月5日～10月2日）までの動向

- ①STD\*：当月は8月に比べ、尖圭コンジローマ、淋菌感染症が増加しています（3-1～6-2参照）。保健所管内別では、八戸保健所管内で定点あたり報告数が最も多いです（2-1参照）。
- ②薬剤耐性菌感染症（7-1、2、3参照）
- ・メチシリン耐性黄色ブドウ球菌感染症は7人（2011年8月は12人）でした。
  - ・ペニシリン耐性肺炎球菌感染症は1人（2011年8月は0人）でした。
  - ・薬剤耐性緑膿菌感染症は2人（2011年8月は0人）でした。
- ③全数把握対象疾患：各保健所管内の届出状況は、以下のとおりです
- ・結核 33人：青森市（8人）、弘前（7人）、八戸（8人）、五所川原（3人）、むつ（3人）、上十三（3人）東地方（1人）
  - ・アメーバ赤痢 1人：むつ（1人）
  - ・梅毒 1人：八戸（1人）
  - ・麻しん 1人：青森市（1人）

\*STD: Sexually Transmitted Diseases: 性感染症。性的接触を介しての感染症です。

#### 2. STD発生状況

##### 1) 保健所管内別

(人/定点)

	性器クラミジア		性器ヘルペスウイルス		尖圭コンジローマ		淋菌感染症		合計		総合計
	男	女	男	女	男	女	男	女	男	女	
弘前	0.33	4.00		1.33		0.67			0.33	6.00	6.33
八戸	2.00	4.50	0.50		2.00		2.00	0.50	6.50	5.00	11.50
五所川原				0.50						0.50	0.50
上十三	0.50	3.50			0.50		0.50		1.50	3.50	5.00
むつ											
東地方+青森市	0.67	2.33			0.33	0.67	0.67	0.33	1.67	3.33	5.00

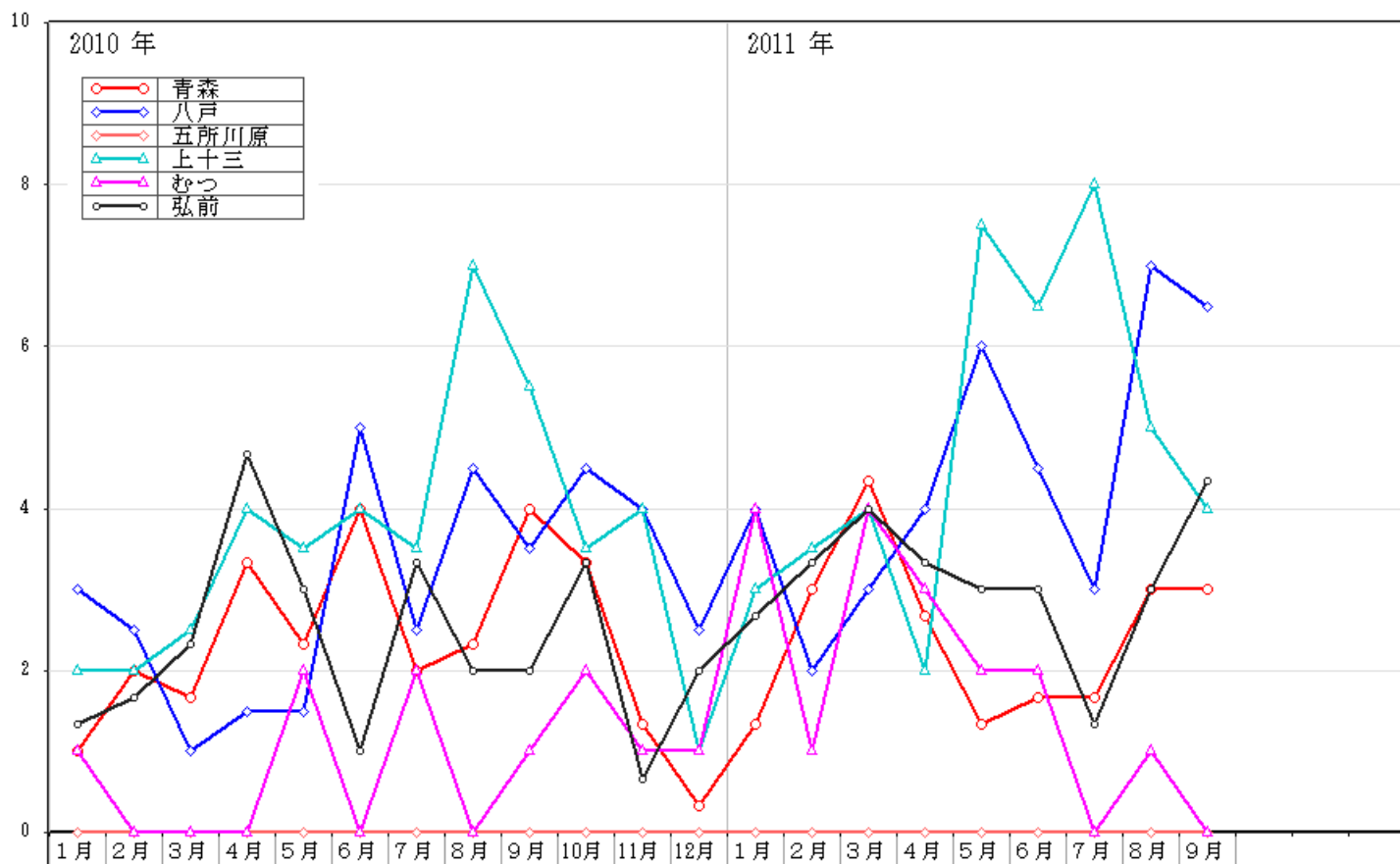
##### 2) 年齢別・性別

(人)

年齢	性器クラミジア		性器ヘルペス		尖圭コンジローマ		淋菌感染症		青森県計	
	男	女	男	女	男	女	男	女	男	女
0										
1～4										
5～9										
10～14		1								1
15～19		8				1		1		10
20～24		12		1	1	2	1	1	2	16
25～29	5	5		1		1	3		8	7
30～34		4	1	1	1		1		3	5
35～39	1	3			1				2	3
40～44	2	1		1	1		1		4	2
45～49		1			1		1		2	1
50～54				1						1
55～59					1				1	
60～64										
65～69										
70～										
合計	8	35	1	5	6	4	7	2	22	46

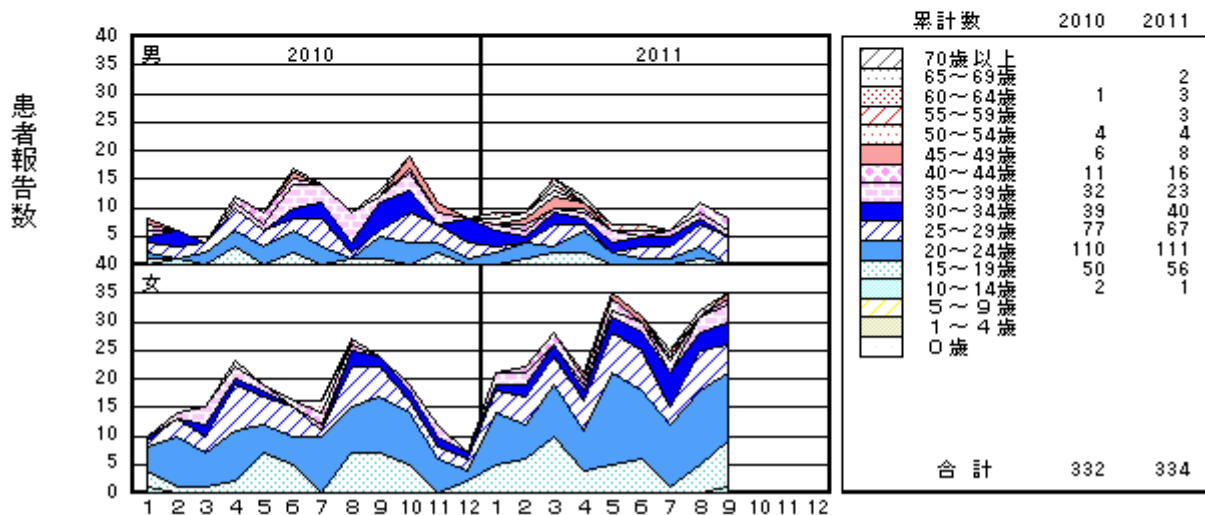
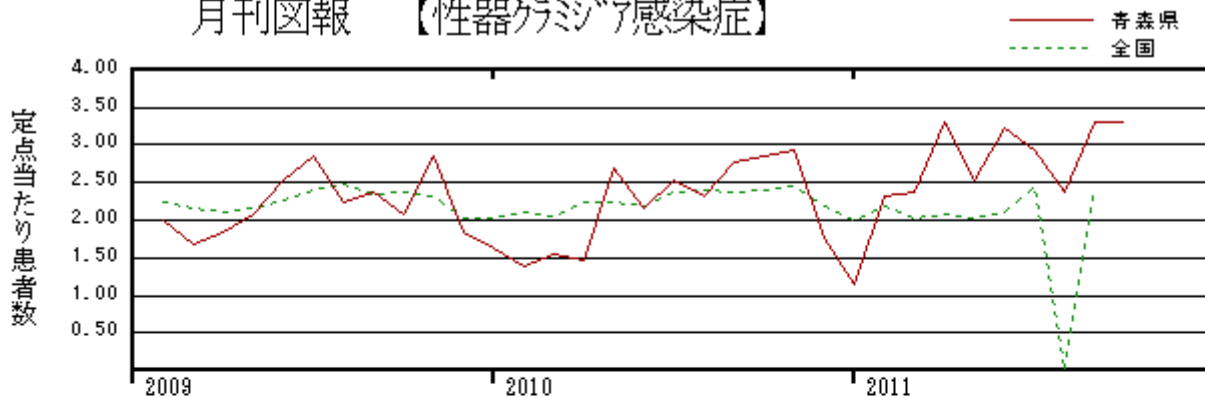
### 3-1. 性器クラミジア感染症---保健所管内別推移

(人/定点)



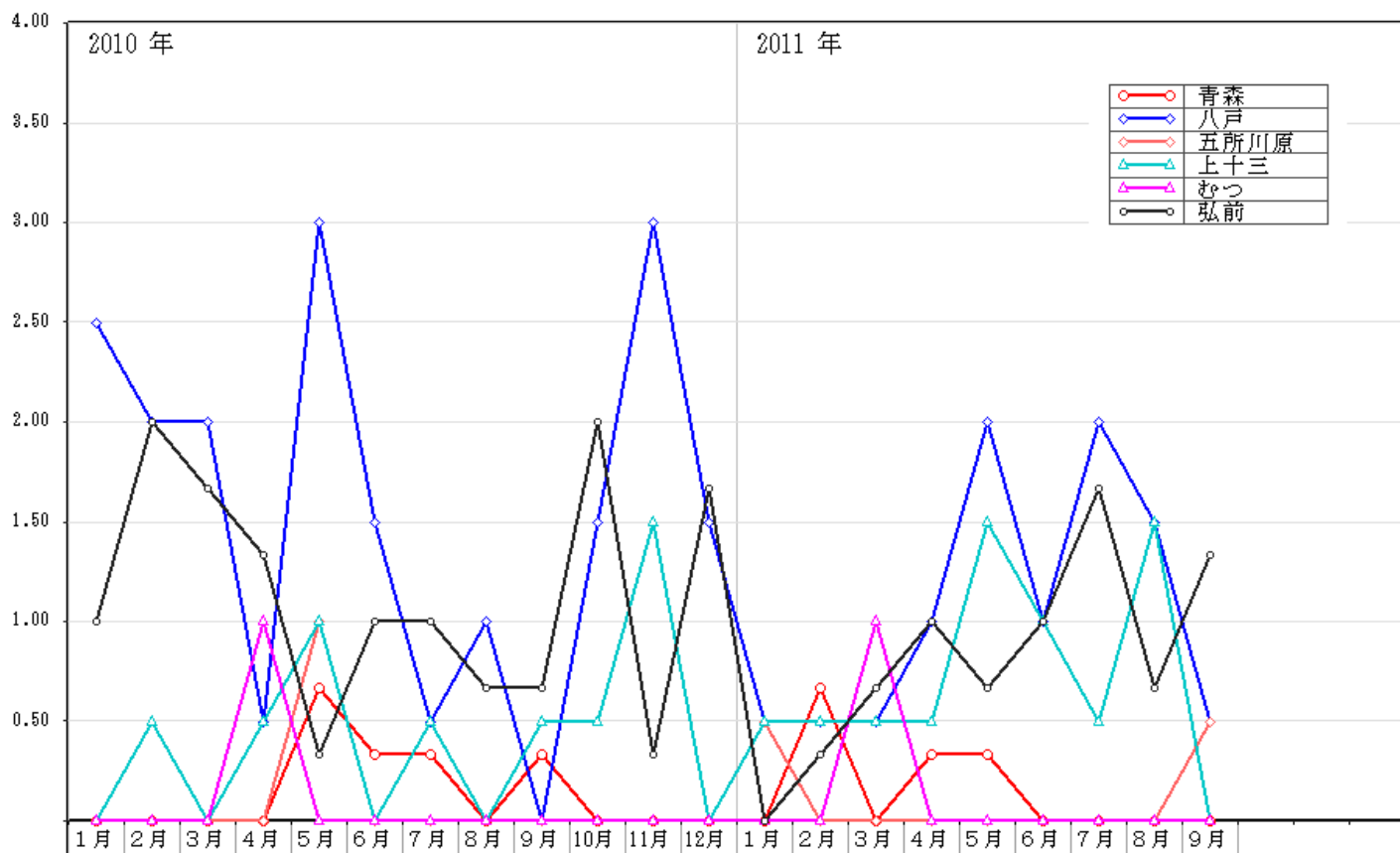
### 3-2. 性器クラミジア感染症---年別推移及び年齢区分別報告数

月刊図報 【性器クラミジア感染症】



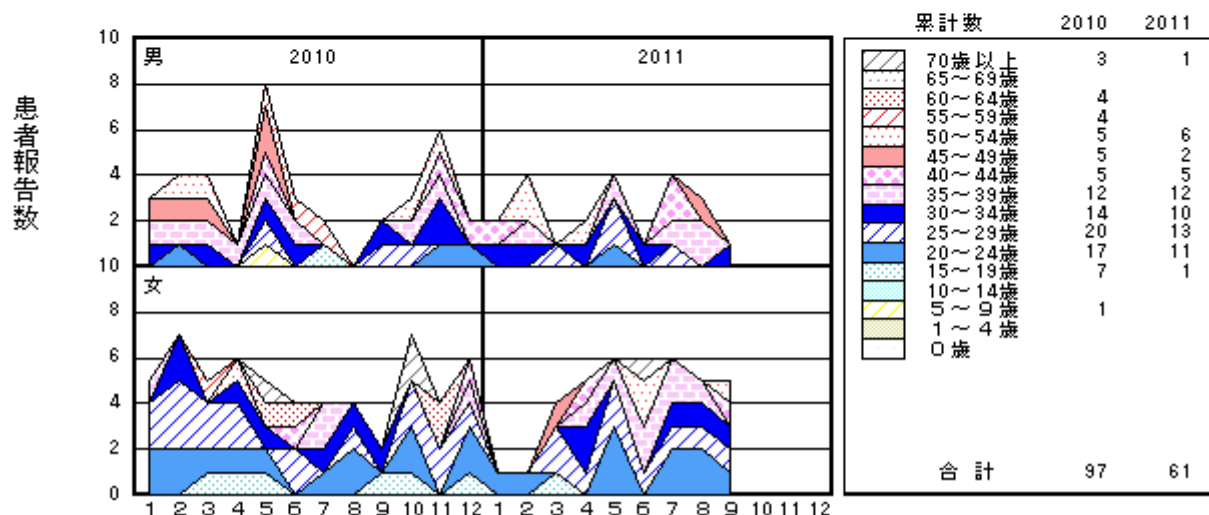
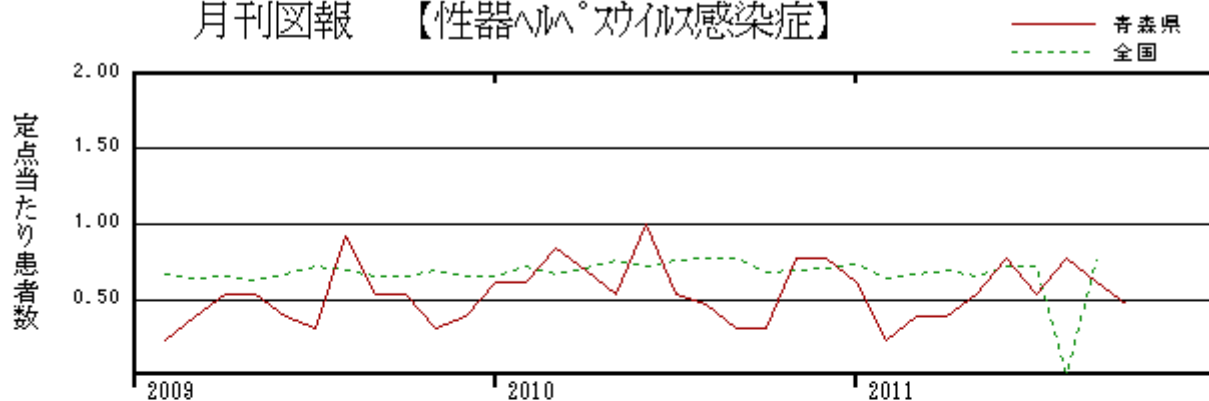
#### 4-1. 性器ヘルペス感染症保健所管内別推移

(人/定点)



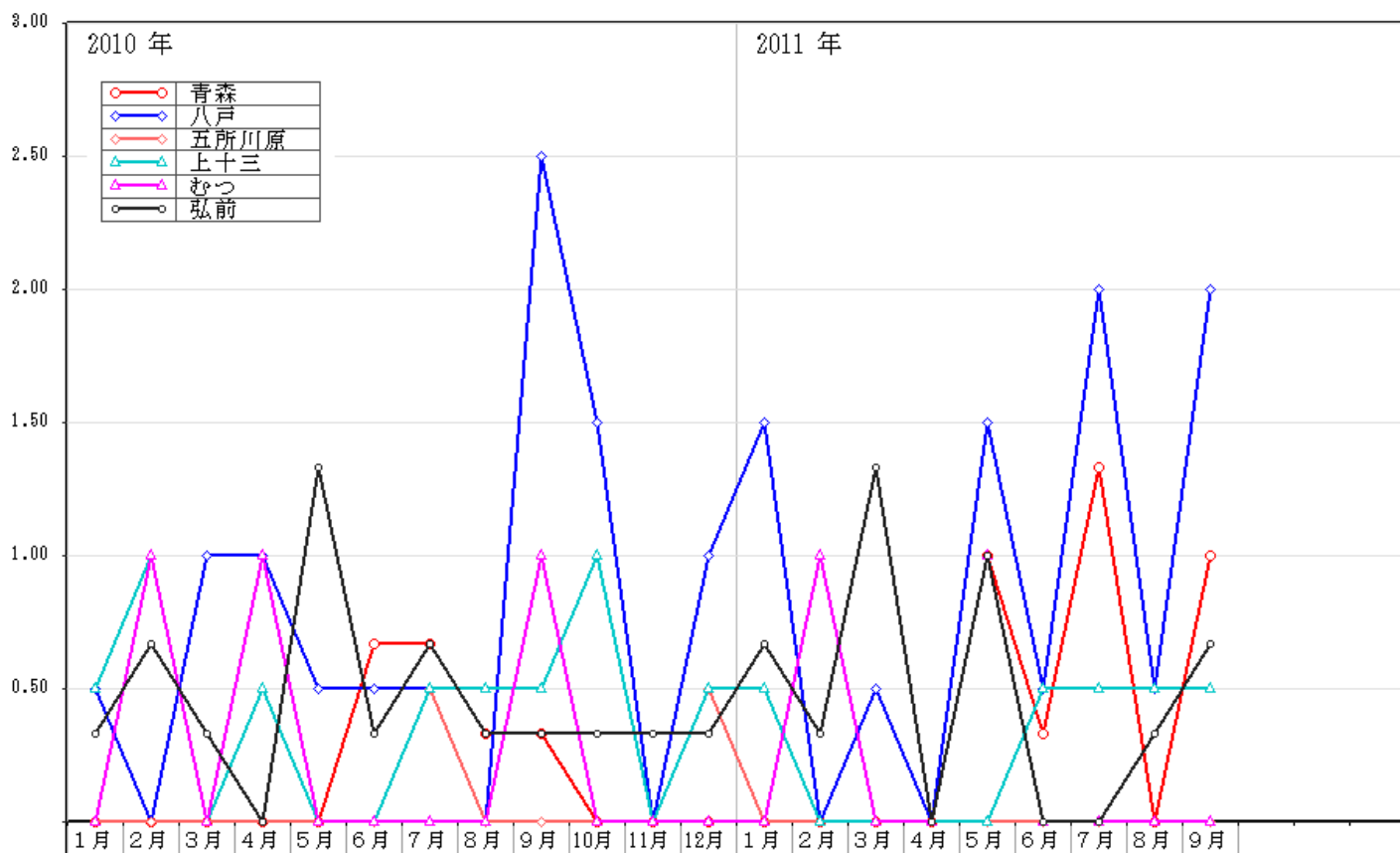
#### 4-2. 性器ヘルペス感染症---年別推移及び年齢区分別報告数

##### 月刊図報 【性器ヘルペス感染症】



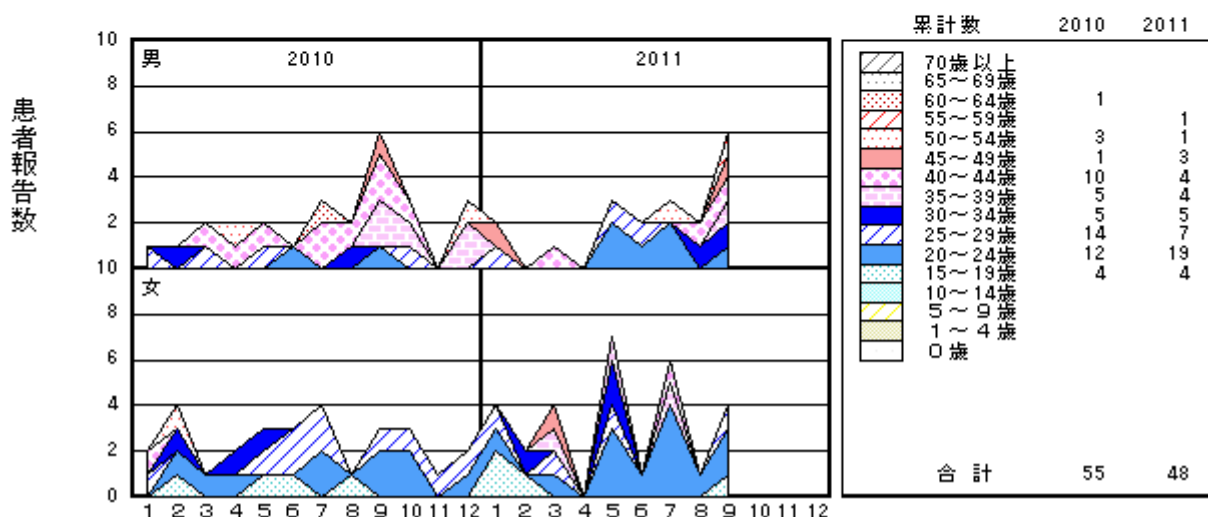
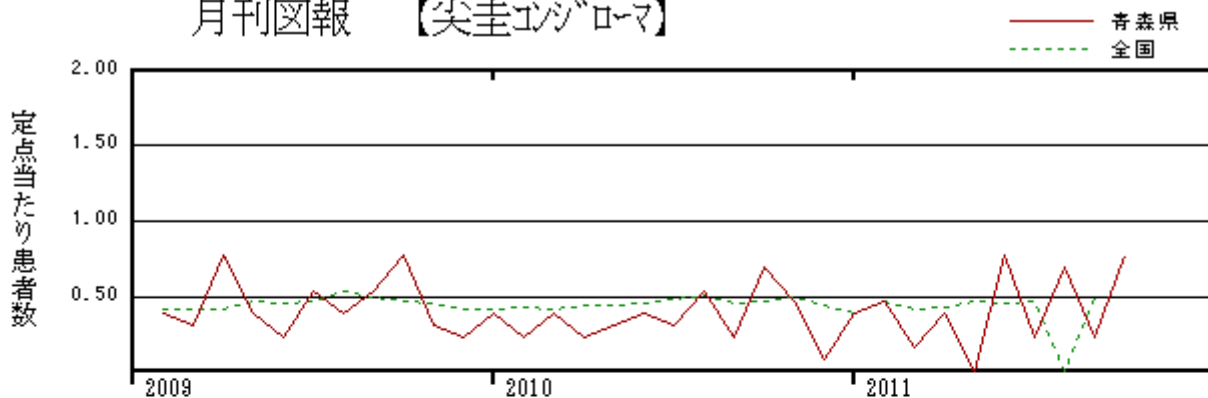
### 5-1. 尖圭コンジローマ保健所管内別推移

(人/定点)



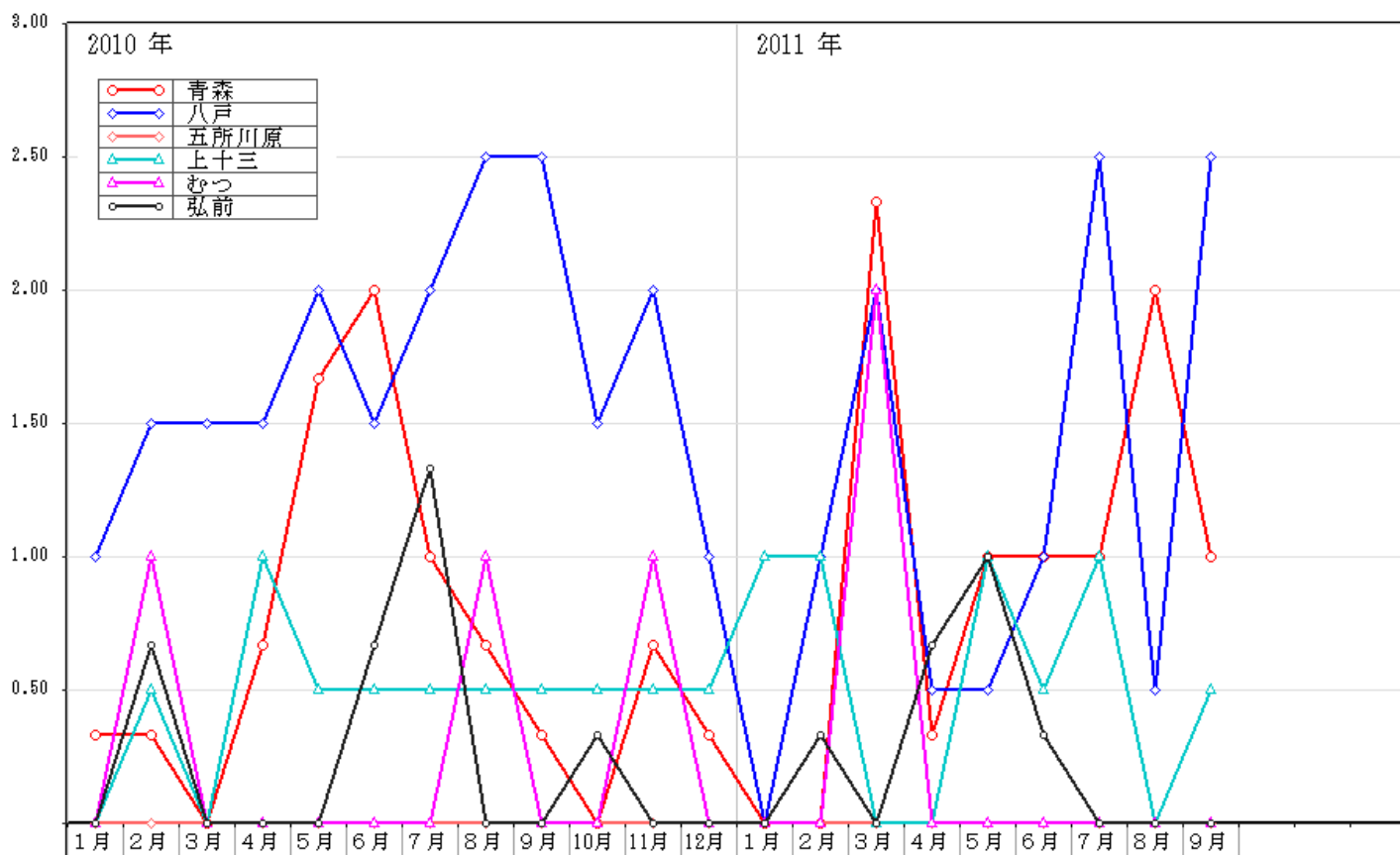
### 5-2. 尖圭コンジローマ---年別推移及び年齢区分別報告数

月刊図報 【尖圭コンジローマ】



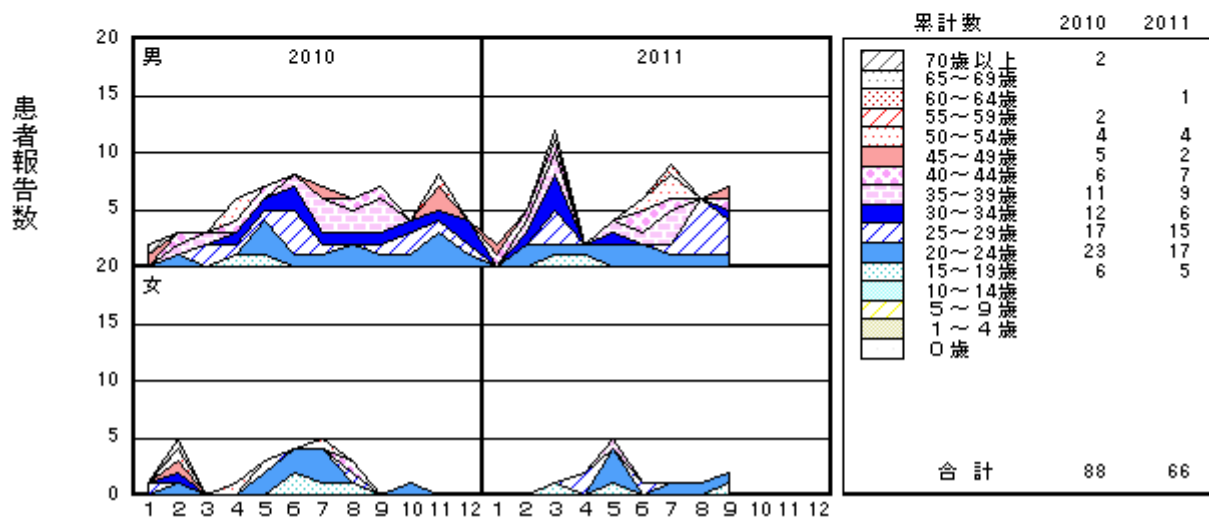
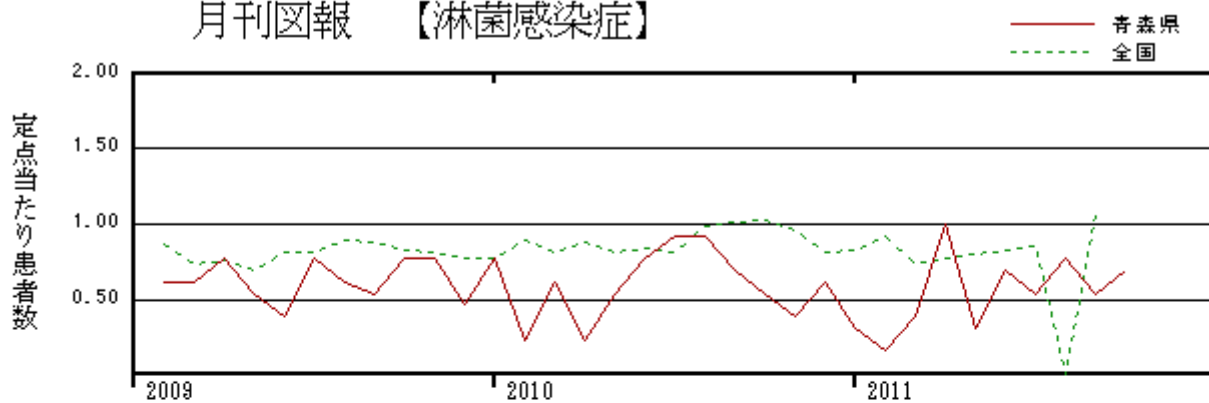
### 6-1. 淋菌感染症保健所管内別推移

(人/定点)



### 6-2. 淋菌感染症---年別推移及び年齢区分別報告数

#### 月刊図報 【淋菌感染症】



7-1. 薬剤耐性菌感染症-----採取部位別 ※同じ人から複数の採取部位で検出された数も含まれます。

	採 取 部 位 別											青森県 合計
	喀 痰	留置カ テーテル	術創部 (創部 感染)	耳漏液	気管洗 浄液	血 液	髄 液	胸 水 腹 水	尿	便	その他	
メチシリン耐性黄色ブドウ球菌感染症	3		2			1		1				7
ペニシリン耐性肺炎球菌感染症	1											1
薬剤耐性緑膿菌感染症											2	2
薬剤耐性アシネトバクター感染症												

7-2. 薬剤耐性菌感染症-----保健所管内別

	メチシリン耐性黄色ブドウ球菌感染症		ペニシリン耐性肺炎球菌感染症		薬剤耐性緑膿菌感染症		薬剤耐性アシネトバクター感染症	
	男	女	男	女	男	女	男	女
弘前		2			1	1		
八戸	1	1						
五所川原	1							
上十三			1					
むつ	1	1						
東地方+青森市								

7-3. 薬剤耐性菌感染症---年齢区分別報告数

年齢	メチシリン耐性黄色ブドウ球菌感染症		ペニシリン耐性肺炎球菌感染症		薬剤耐性緑膿菌感染症		薬剤耐性アシネトバクター感染症	
	男	女	男	女	男	女	男	女
0								
1~4	1							
5~9								
10~14						1		
15~19								
20~24								
25~29								
30~34								
35~39								
40~44								
45~49								
50~54								
55~59	2							
60~64								
65~69		1						
70~		3	1		1			
合計	3	4	1		1	1		