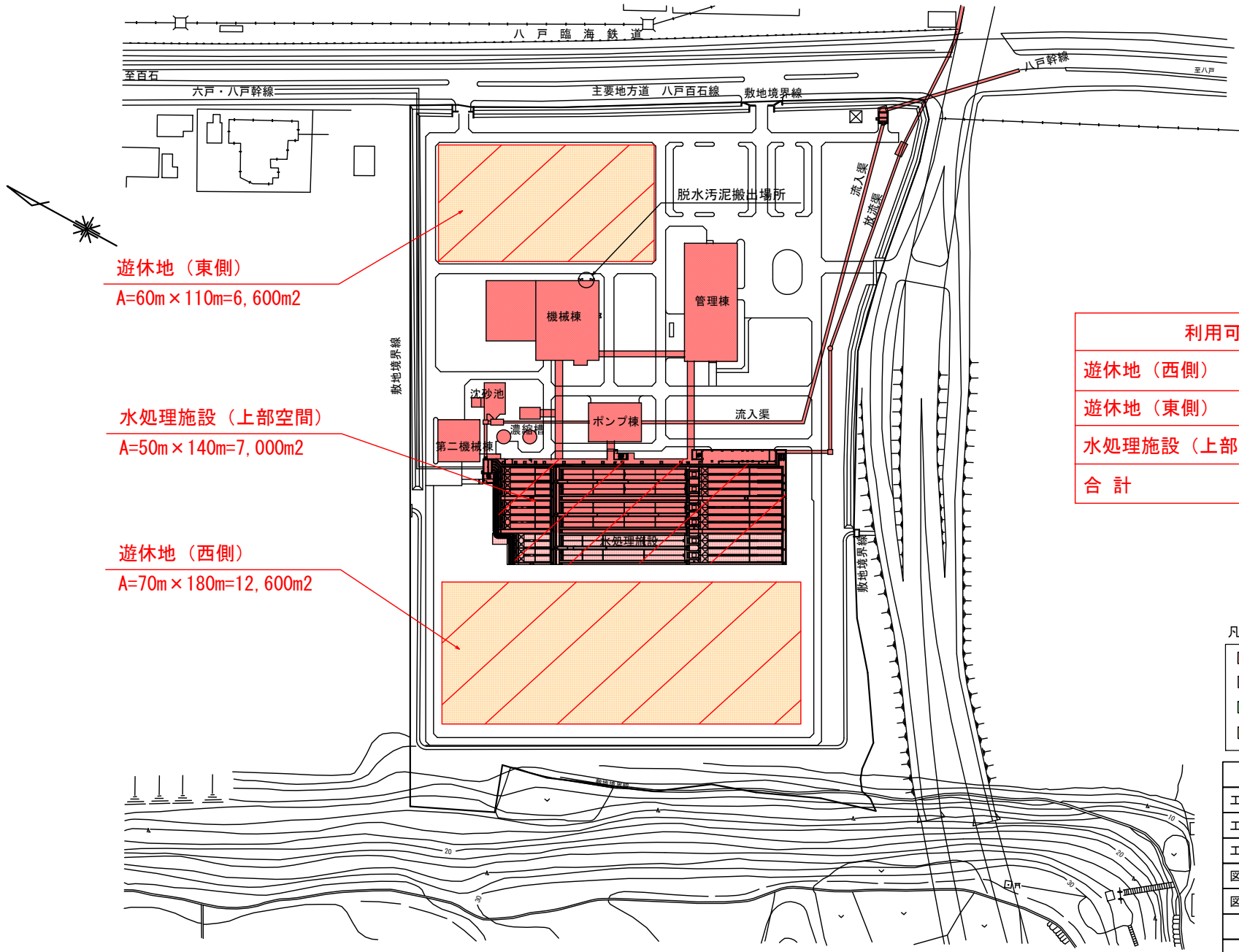


馬淵川浄化センター 一般平面図 S=1/2000



遊休地 (東側)  
A=60m × 110m=6,600m<sup>2</sup>

水処理施設 (上部空間)  
A=50m × 140m=7,000m<sup>2</sup>

遊休地 (西側)  
A=70m × 180m=12,600m<sup>2</sup>

利用可能面積	
遊休地 (西側)	12,600m <sup>2</sup>
遊休地 (東側)	6,600m <sup>2</sup>
水処理施設 (上部空間)	7,000m <sup>2</sup>
合計	26,200m <sup>2</sup>

- 凡例
- 供用済
  - 事業計画
  - 全体計画
  - 利用可能地

馬淵川流域下水道事業	
工事番号	
工事名	
工事箇所	八戸市大字河原木 地内
図面番号	縮尺 1/2000
図面名	一般平面図
青 森 県	