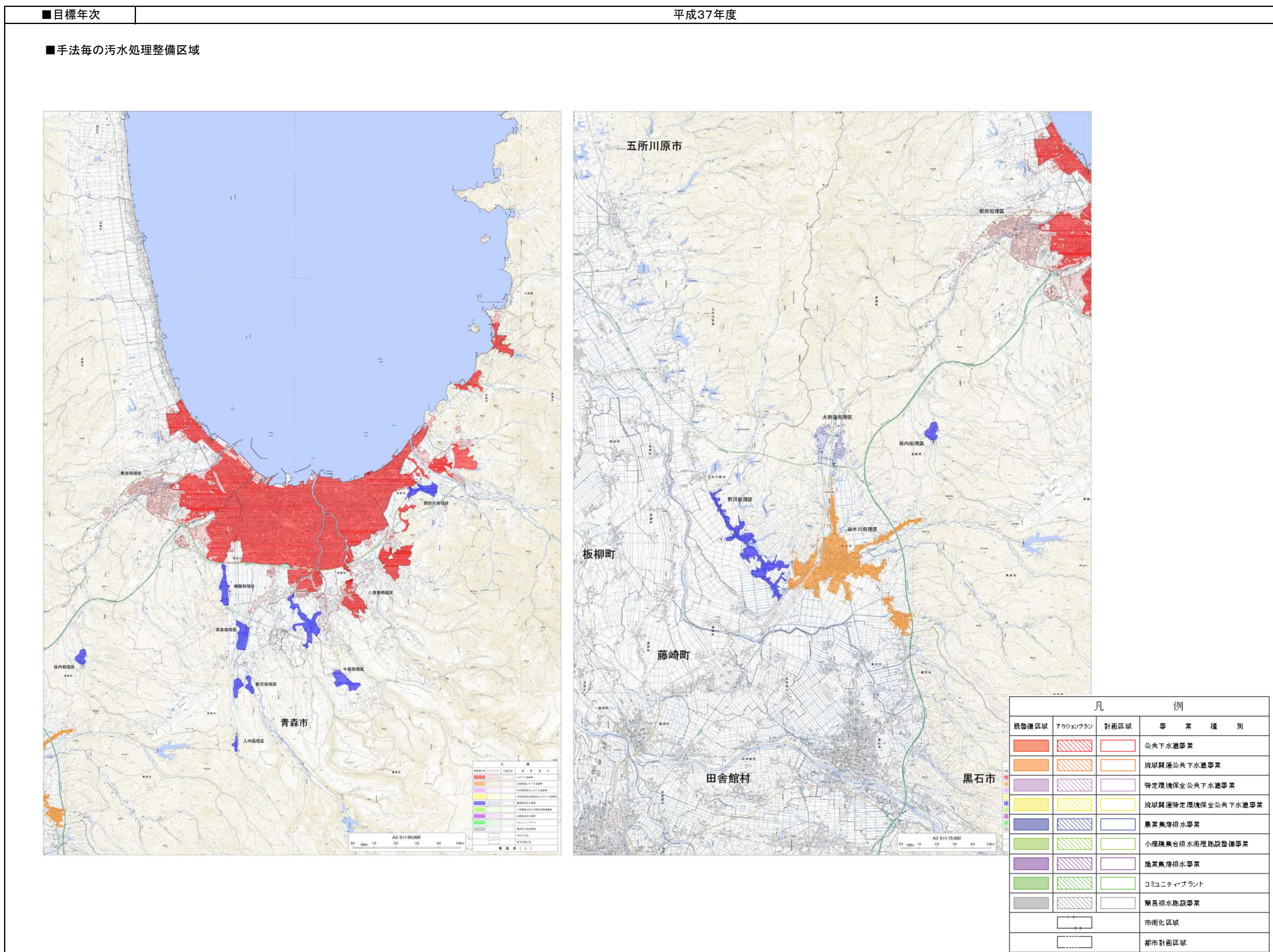


汚水処理整備区域図 アクションプラン



■整備計画

①整備スケジュール

計画区分	事業	事業内容	1	2	3	4	5	6	7	8	9	10	11
			平成27年	平成28年	平成29年	平成30年	平成31年	平成32年	平成33年	平成34年	平成35年	平成36年	平成37年
施設整備	下水道	未整備地域の整備											
	集落排水	農業集落排水処理施設の整備											
	浄化槽	浄化槽市町村整備推進事業											
浄化槽設置整備事業													
実行メニュー (早期概成)	共通	期間短縮手法による整備の実施											

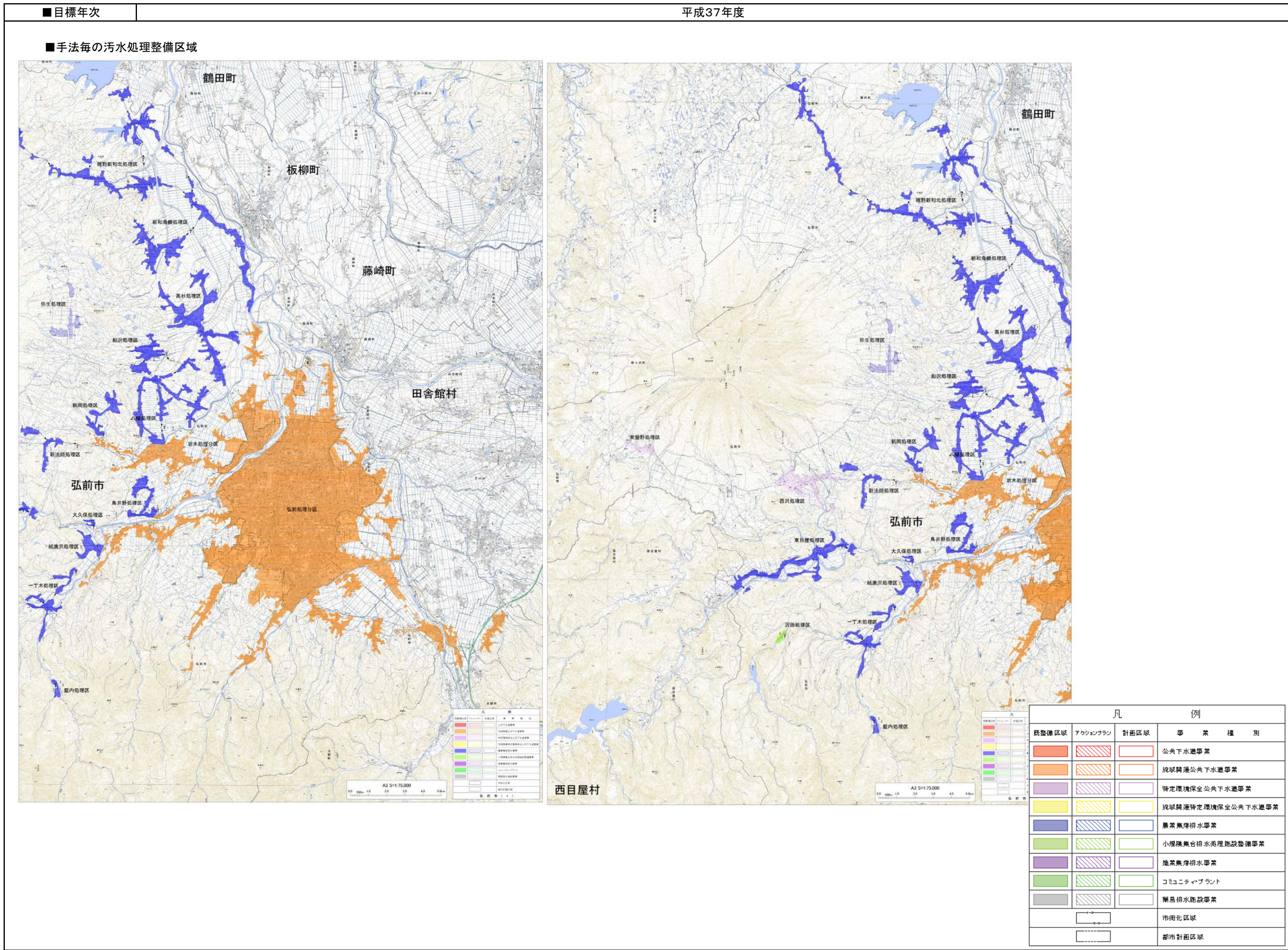
②目標値及び概算事業費等

		全体	公共下水道	集落排水施設	浄化槽		その他	備考 (早期概成手法の内容)
					個人設置型	市町村設置型		
計画人口(人)①		256,157	243,785	6,199	6,173	0		
処理人口(人)②		240,383	228,463	5,799	6,121	0		
整備面積(集合処理分)(ha)		6,553	5,959	595				
整備手法	アクションプラン期間内整備人口(人)③	21,787	24,590	356	△ 3,159	0		
	アクションプラン期間内整備面積(集合処理分)(ha)	1,648	1,617	31				
目標値	汚水処理人口普及率(%) (②÷行政人口)	93.8%	89.2%	2.3%	2.3%	-		
	事業別人口普及率(%) (②÷①)	93.8%	93.7%	93.5%	99.2%	-		
日最大汚水量(m <sup>3</sup> /日)		126,964	124,561	2,403				
計画汚泥量(t/日)		309.1	304.8	4.3				
概算事業費	総建設事業費(百万円)	11,000	10,200	800				
	年間維持管理費(百万円/年)	657	635	22				
整備面積1ha当たりの建設費用(千円/ha)		-	6,309	25,890				
実施メニュー	期間短縮手法による整備の実施	道路線形に合わせた管渠施工、埋戻土への発生土の流用						

※1: 目標値については、市町村毎に設定可能



汚水処理整備区域図 アクションプラン



■整備計画

①整備スケジュール

計画区分	事業	事業内容	1	2	3	4	5	6	7	8	9	10	11
			平成27年	平成28年	平成29年	平成30年	平成31年	平成32年	平成33年	平成34年	平成35年	平成36年	平成37年
施設整備	下水道	未整備地域の整備											
	集落排水	弥生地区農業集落排水処理施設の整備											
	浄化槽	浄化槽設置整備事業											
実行メニュー (早期概成)	共通	相馬処理区を弘前処理区分へ統合											
		期間短縮手法による整備の実施											

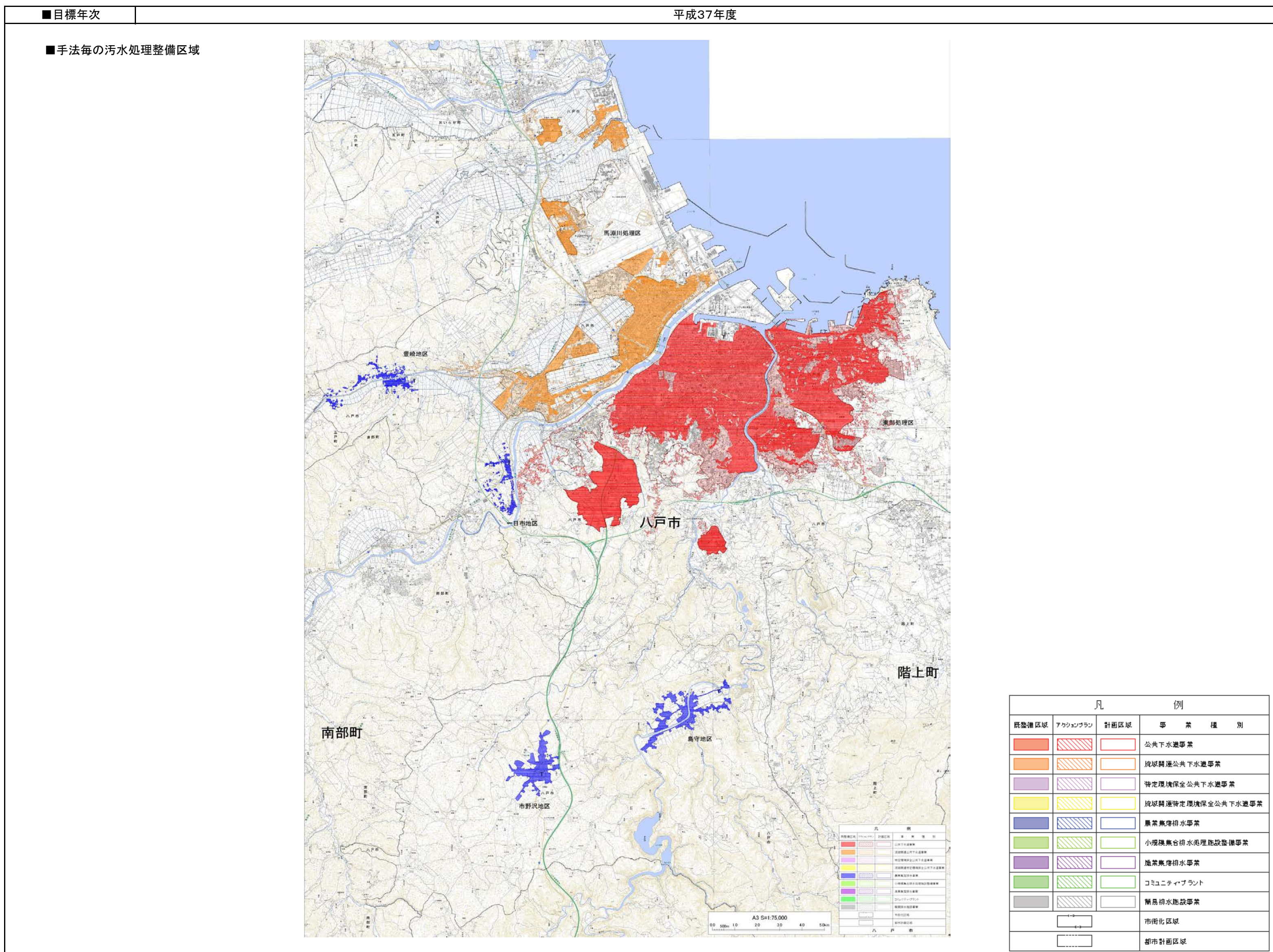
②目標値及び概算事業費等

	全体	公共下水道	集落排水施設	浄化槽		その他	備考 (早期概成手法の内容)
				個人設置型	市町村設置型		
計画人口(人)①	158,965	138,219	20,202	544	0		
処理人口(人)②	158,965	138,219	20,202	544	0		
整備面積(集合処理分)(ha)	5,807	4,371	1,436				
整備手法	アクションプラン期間内整備人口(人)③	4,927	6,017	0	△ 1,090	0	
	アクションプラン期間内整備面積(集合処理分)(ha)	827	789	38			
目標値	汚水処理人口普及率(%) (②÷行政人口)	100.0%	86.9%	12.7%	0.4%	-	
	事業別人口普及率(%) (②÷①)	100.0%	100.0%	100.0%	100.0%	-	
日最大汚水量(m <sup>3</sup> /日)	76,426	68,164	8,262				
計画汚泥量(t/日)	0.1	0.0	0.1				
概算事業費	総建設事業費(百万円)	7,067	6,316	751			
	年間維持管理費(百万円/年)	575	390	185			
整備面積1ha当たりの建設費用(千円/ha)	-	8,006	19,557				
実施メニュー	処理区の統合	相馬処理区(特環)を弘前処理区分(流域関連)へ統合					
	期間短縮手法による整備の実施	道路線形に合わせた管渠施工、埋戻土への発生土の利用等により整備期間の短縮及びコスト削減					

※1: 目標値については、市町村毎に設定可能



汚水処理整備区域図 アクションプラン



■整備計画

①整備スケジュール

計画区分	事業	事業内容	1	2	3	4	5	6	7	8	9	10	11
			平成27年	平成28年	平成29年	平成30年	平成31年	平成32年	平成33年	平成34年	平成35年	平成36年	平成37年
施設整備	下水道	未整備地域の整備											
	集落排水												
	浄化槽	浄化槽設置補助事業											
実行メニュー (早期概成)	共通	期間短縮手法による整備の実施											

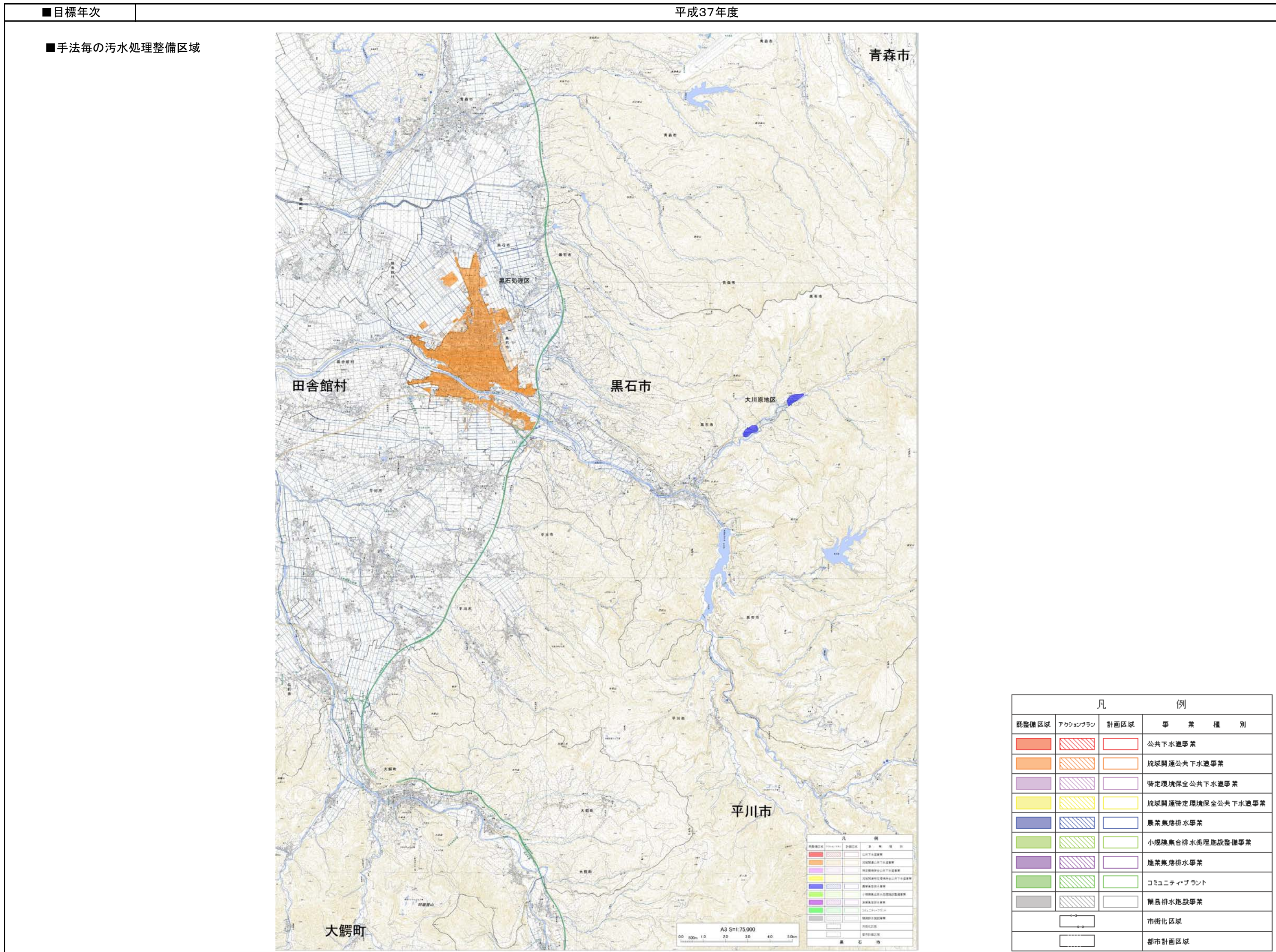
②目標値及び概算事業費等

		全体	公共下水道	集落排水施設	浄化槽		その他	備考 (早期概成手法の内容)
					個人設置型	市町村設置型		
計画人口(人)①		209,088	192,086	3,854	13,148	0		
処理人口(人)②		177,319	159,803	3,854	13,662	0		
整備面積(集合処理分)(ha)		4,680	4,243	437				
整備手法	アクションプラン期間内整備人口(人)③	25,171	36,116	0	△ 10,945	0		
	アクションプラン期間内整備面積(集合処理分)(ha)	924	924	0				
目標値	汚水処理人口普及率(%) (②÷行政人口)	84.8%	76.4%	1.8%	6.6%	-		
	事業別人口普及率(%) (②÷①)	84.8%	83.2%	100.0%	103.9%	-		
日最大汚水量(m <sup>3</sup> /日)		82,740	82,151	589				
計画汚泥量(t/日)		22.8	22.4	0.4				
概算事業費	総建設事業費(百万円)	29,898	29,898	0				
	年間維持管理費(百万円/年)	573	545	28				
整備面積1ha当たりの建設費用(千円/ha)		-	32,357	-				
実施メニュー	期間短縮手法による整備の実施	東部処理区、馬淵川処理区において、クイック配管の設置、埋戻土への発生土流用及び従来より実施している道路線形に合わせた管渠施工の継続						

※1: 目標値については、市町村毎に設定可能



汚水処理整備区域図 アクションプラン



■整備計画

①整備スケジュール

計画区分	事業	事業内容	1	2	3	4	5	6	7	8	9	10	11
			平成27年	平成28年	平成29年	平成30年	平成31年	平成32年	平成33年	平成34年	平成35年	平成36年	平成37年
施設整備	下水道	未整備地域の整備											
	集落排水												
	浄化槽	浄化槽設置整備事業											
実行メニュー (早期概成)	共通	期間短縮手法による整備の実施											

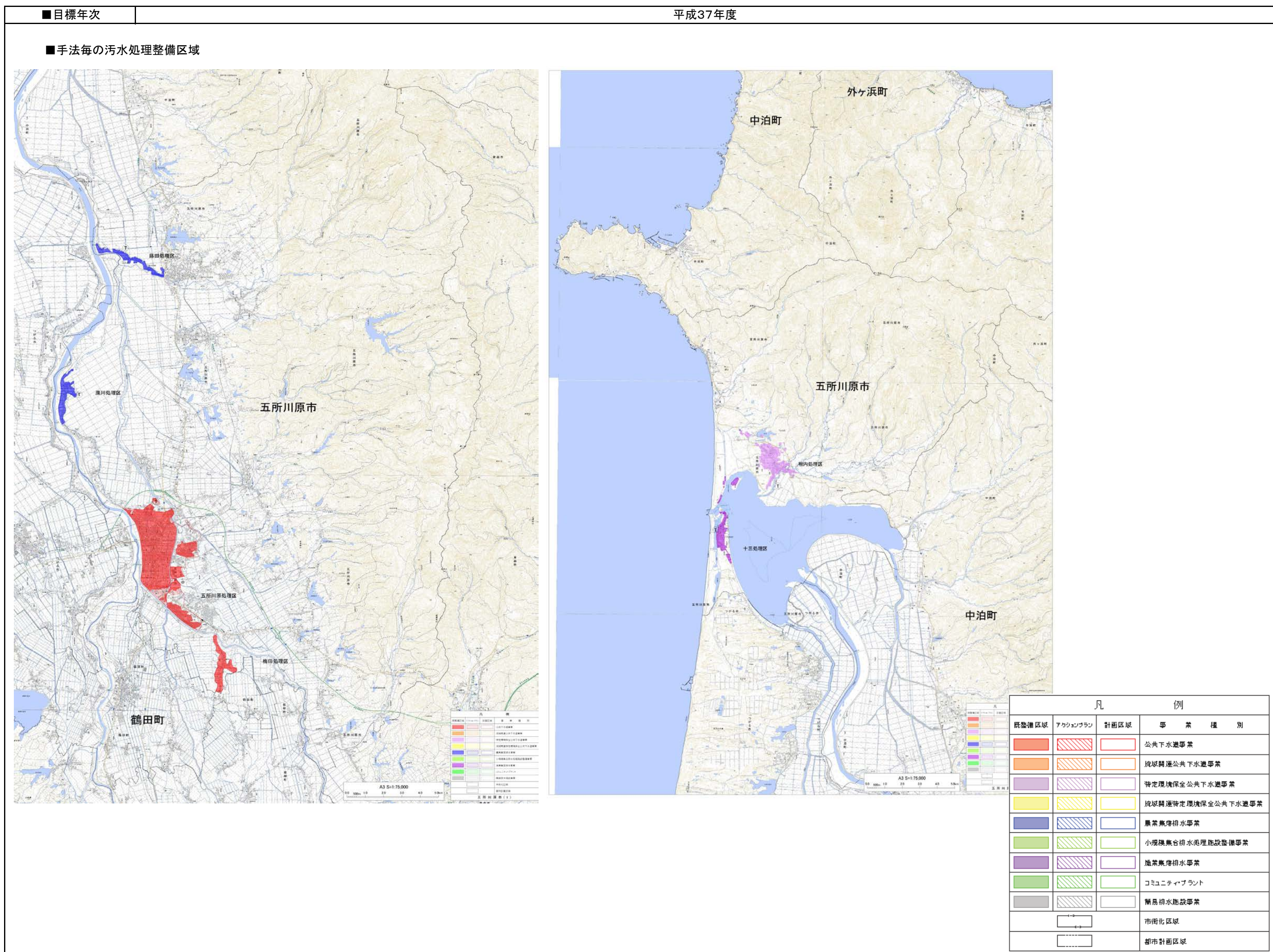
②目標値及び概算事業費等

		全体	公共下水道	集落排水施設	浄化槽		その他	備考 (早期概成手法の内容)
					個人設置型	市町村設置型		
計画人口(人)①		29,168	21,560	110	7,498	0		
処理人口(人)②		24,782	19,743	110	4,929	0		
整備面積(集合処理分)(ha)		750	734	16				
整備手法	アクションプラン期間内整備人口(人)③	4,195	2,172	0	2,023	0		
	アクションプラン期間内整備面積(集合処理分)(ha)	140	140	0				
目標値	汚水処理人口普及率(%) (②÷行政人口)	85.0%	67.7%	0.4%	16.9%	-		
	事業別人口普及率(%) (②÷①)	85.0%	91.6%	100.0%	65.7%	-		
日最大汚水量(m <sup>3</sup> /日)		6,750	6,713	37				
計画汚泥量(t/日)		0.0	0.0	0.0				
概算事業費	総建設事業費(百万円)	2,530	2,530	0				
	年間維持管理費(百万円/年)	120	117	3				
整備面積1ha当たりの建設費用(千円/ha)		-	18,136	-				
実施メニュー	期間短縮手法による整備の実施	現場状況に応じて、小口径マンホールの採用、浅層埋設、道路線形に合わせた施工を採用し、整備期間の短縮及びコスト削減を目指す。						

※1: 目標値については、市町村毎に設定可能



汚水処理整備区域図 アクションプラン



■整備計画

①整備スケジュール

計画区分	事業	事業内容	1	2	3	4	5	6	7	8	9	10	11
			平成27年	平成28年	平成29年	平成30年	平成31年	平成32年	平成33年	平成34年	平成35年	平成36年	平成37年
施設整備	下水道	未整備地域の整備											
	集落排水	梅田処理区(農業集落排水)の統合事業											
	浄化槽	農業集落排水処理施設の整備 浄化槽市町村整備推進事業											
実行メニュー (早期概成)	共通	浄化槽設置整備事業											
		期間短縮手法による整備の実施											

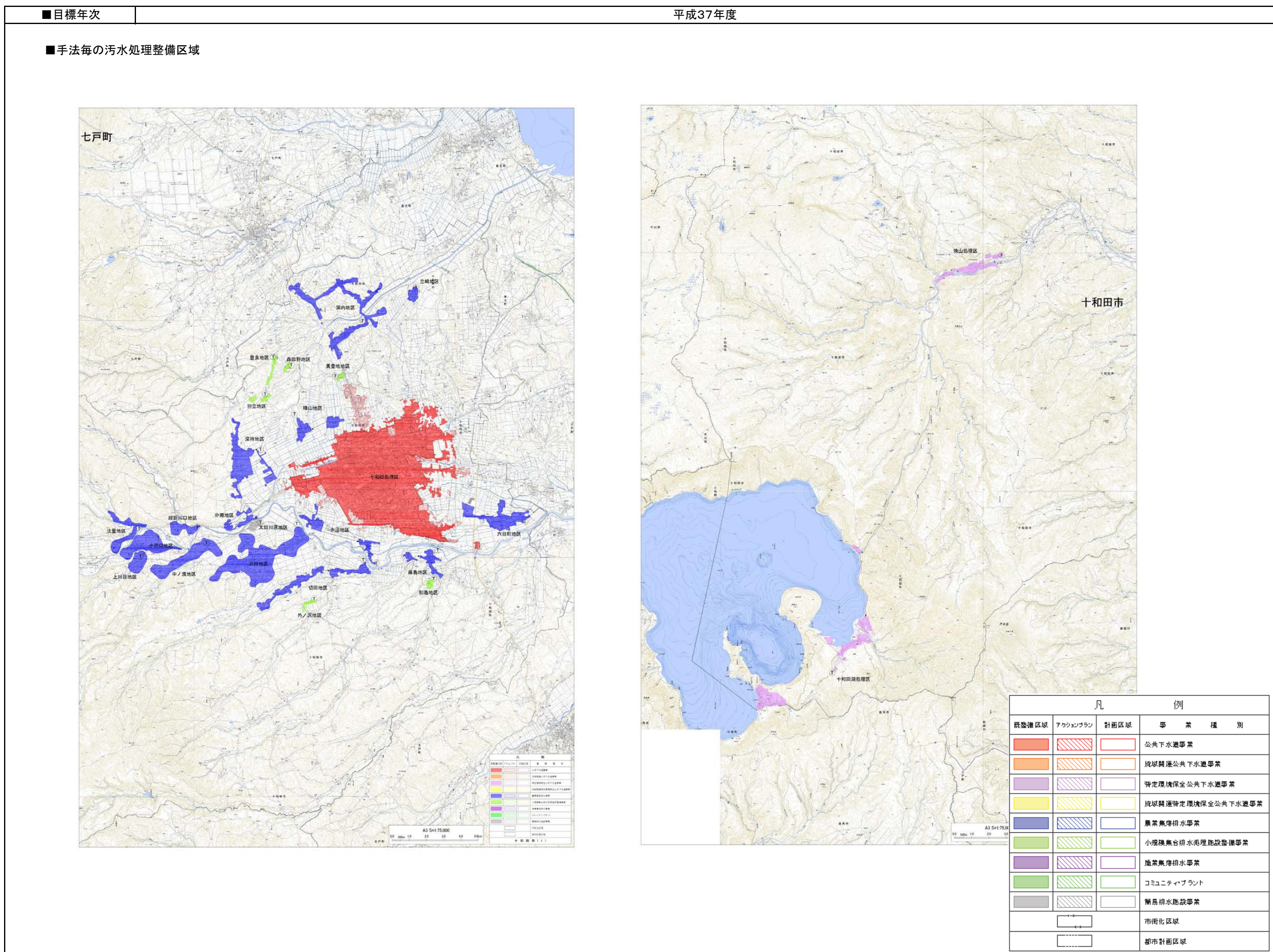
②目標値及び概算事業費等

		全体	公共下水道	集落排水 施設	浄化槽		その他	備考 (早期概成手法の内容)
					個人 設置型	市町村 設置型		
計画人口(人)①		47,102	22,673	1,846	22,583	0		
処理人口(人)②		34,818	18,897	1,846	14,075	0		
整備面積(集合処理分)(ha)		831	671	160				
整備手法	アクションプラン期間内整備人口(人)③	8,644	1,985	△ 475	7,134	0		
	アクションプラン期間内整備面積(集合処理分)(ha)	44	107	△ 63				
目標値	汚水処理人口普及率(%) (②÷行政人口)	73.9%	40.1%	3.9%	29.9%	-		
	事業別人口普及率(%) (②÷①)	73.9%	83.3%	100.0%	62.3%	-		
日最大汚水量(m <sup>3</sup> /日)		8,540	7,830	710				
計画汚泥量(t/日)		3.8	3.1	0.7				
概算事業費	総建設事業費(百万円)	919	919	0				
	年間維持管理費(百万円/年)	122	113	9				
整備面積1ha当たりの建設費用(千円/ha)		-	20,886	-				
実施メニュー	期間短縮手法による整備の実施	現場状況に応じて、浅埋設配管、小型人孔の採用、曲管施工による人孔省略						

※1: 目標値については、市町村毎に設定可能



汚水処理整備区域図 アクションプラン



■整備計画

①整備スケジュール

計画区分	事業	事業内容	1	2	3	4	5	6	7	8	9	10	11
			平成27年	平成28年	平成29年	平成30年	平成31年	平成32年	平成33年	平成34年	平成35年	平成36年	平成37年
施設整備	下水道	未整備地域の整備											
	集落排水	農業集落排水処理施設の整備(事業完了)											
	浄化槽	浄化槽市町村整備推進事業											
浄化槽設置整備事業(なし)													
実行メニュー (早期概成)	共通	期間短縮手法による下水道整備の実施											
		広報等による浄化槽市町村整備推進事業の推進											
		浄化槽市町村整備推進事業の補助金制度の拡充											

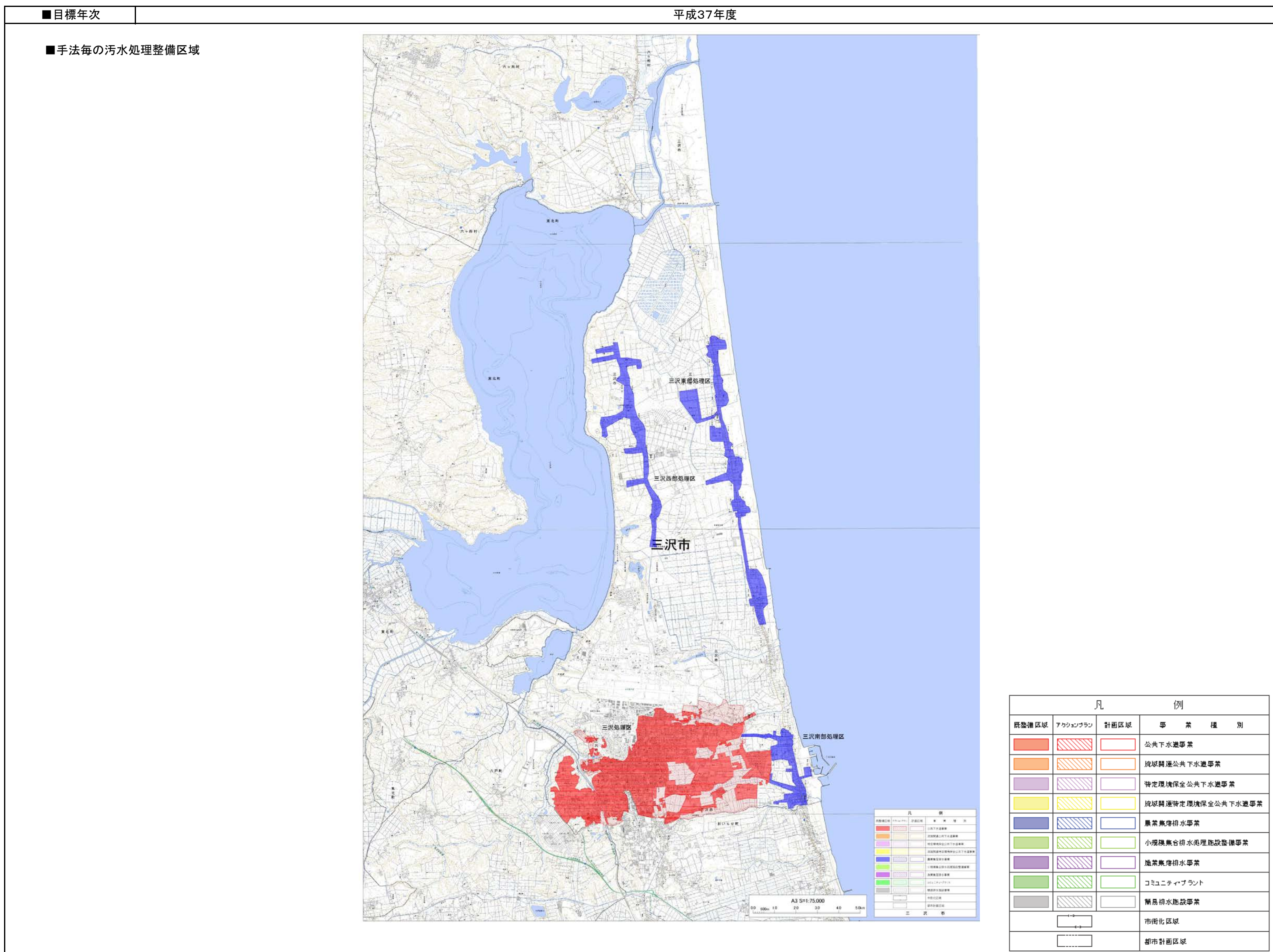
②目標値及び概算事業費等

		全体	公共下水道	集落排水施設	浄化槽		その他	備考 (早期概成手法の内容)
					個人設置型	市町村設置型		
計画人口(人)①		57,759	42,455	7,726	1,803	5,775		
処理人口(人)②		53,751	40,955	7,726	1,500	3,570		
整備面積(集合処理分)(ha)		2,641	1,836	806				
整備手法	アクションプラン期間内整備人口(人)③	3,922	2,543	0	△ 1,028	2,407		
	アクションプラン期間内整備面積(集合処理分)(ha)	47	169	△ 123				
目標値	汚水処理人口普及率(%) (②÷行政人口)	93.1%	70.9%	13.4%	2.6%	6.2%		
	事業別人口普及率(%) (②÷①)	93.1%	96.5%	100.0%	83.2%	61.8%		
日最大汚水量(m3/日)		25,179	20,648	4,531			期間短縮手法の採用、生活排水未対策箇所への個別訪問・広報活動、浄化槽市町村整備推進事業の補助金制度を拡充して転換の取り組みを強化し、未普及解消を図る。	
計画汚泥量(t/日)		6.2	5.1	1.1				
概算事業費	総建設事業費(百万円)	7,148	7,148	0				
	年間維持管理費(百万円/年)	478	439	39				
整備面積1ha当たりの建設費用(千円/ha)		-	-	-				
実施メニュー	期間短縮手法による整備の実施							
	広報等による浄化槽市町村整備推進事業の推進							
	浄化槽市町村整備推進事業の補助金制度の拡充							

※1: 目標値については、市町村毎に設定可能



汚水処理整備区域図      アクションプラン



■整備計画

①整備スケジュール

計画区分	事業	事業内容	1	2	3	4	5	6	7	8	9	10	11
			平成27年	平成28年	平成29年	平成30年	平成31年	平成32年	平成33年	平成34年	平成35年	平成36年	平成37年
施設整備	下水道	未整備地域の整備											
	集落排水												
	浄化槽	浄化槽設置整備事業											
実行メニュー (早期概成)	共通	期間短縮手法による整備の実施											
		戸別訪問等による合併浄化槽転換促進											

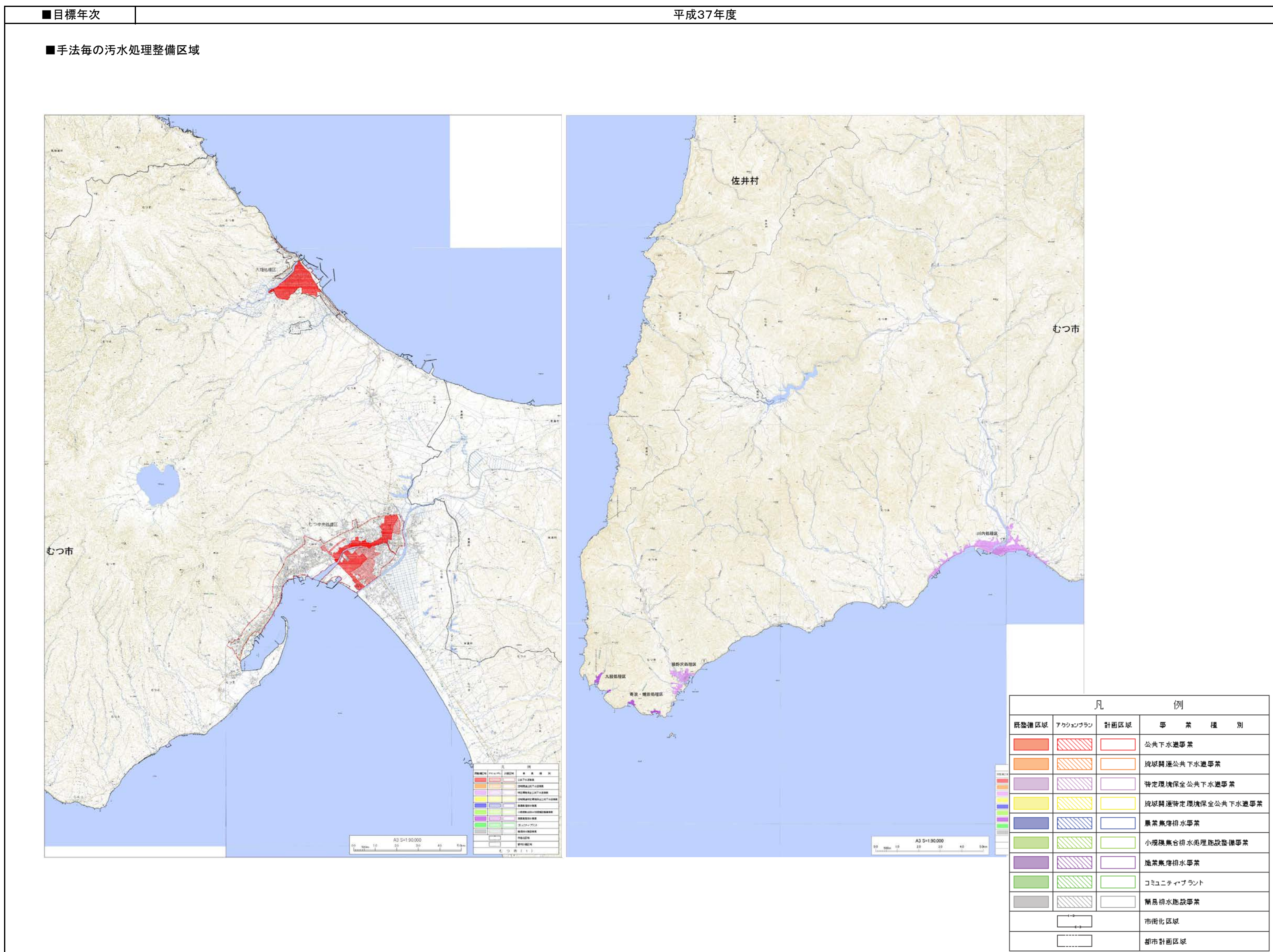
②目標値及び概算事業費等

		全体	公共下水道	集落排水 施設	浄化槽		その他	備考 (早期概成手法の内容)
					個人 設置型	市町村 設置型		
計画人口(人)①		37,524	30,030	5,225	2,269	0		
処理人口(人)②		33,985	26,491	5,225	2,269	0		
整備面積(集合処理分)(ha)		2,055	1,425	630				
整備手法	アクションプラン期間内整備人口(人)③	2,800	3,692	0	△ 892	0		
	アクションプラン期間内整備面積(集合処理分)(ha)	1,233	613	620				
目標値	汚水処理人口普及率(%) (②÷行政人口)	90.6%	70.6%	13.9%	6.1%	-	【期間短縮手法による整備の実施】 クイックプロジェクトの技術のうち、 ①管きよの露出配管、②発生土の管きよ基礎への利用、③道 路線形に合わせた施工、④流動化処理土の管きよ施工への利 用等について、早期概成に向けて導入を検討する。	
	事業別人口普及率(%) (②÷①)	90.6%	88.2%	100.0%	100.0%	-		
日最大汚水量(m3/日)		13,090	11,500	1,590				
計画汚泥量(t/日)		12.0	5.5	6.5			【戸別訪問等による合併浄化槽転換促進】 生活排水未処理家庭への戸別訪問勧誘の推進等を実施して いく。	
概算事業費	総建設事業費(百万円)	2,774	2,774	0				
	年間維持管理費(百万円/年)	326	257	69				
整備面積1ha当たりの建設費用(千円/ha)		-	4,523	-				
実施メニュー	期間短縮手法による整備の実施	三沢処理区について、クイック配管での整備を実施						
	戸別訪問等による合併浄化槽転換促進	生活排水未処理家庭への戸別訪問勧誘の推進等を実施						

※1: 目標値については、市町村毎に設定可能



汚水処理整備区域図 アクションプラン



■整備計画

①整備スケジュール

計画区分	事業	事業内容	1	2	3	4	5	6	7	8	9	10	11
			平成27年	平成28年	平成29年	平成30年	平成31年	平成32年	平成33年	平成34年	平成35年	平成36年	平成37年
施設整備	下水道	未整備地域の整備											
	集落排水	農業集排水処理施設の整備											
	漁集排	漁業集排水処理施設の整備											
	コミュニティプラント	コミュニティプラント施設の整備											
	浄化槽		浄化槽市町村整備推進事業										
浄化槽設置整備事業													
実行メニュー (早期概成)	共通	期間短縮手法による整備の実施											

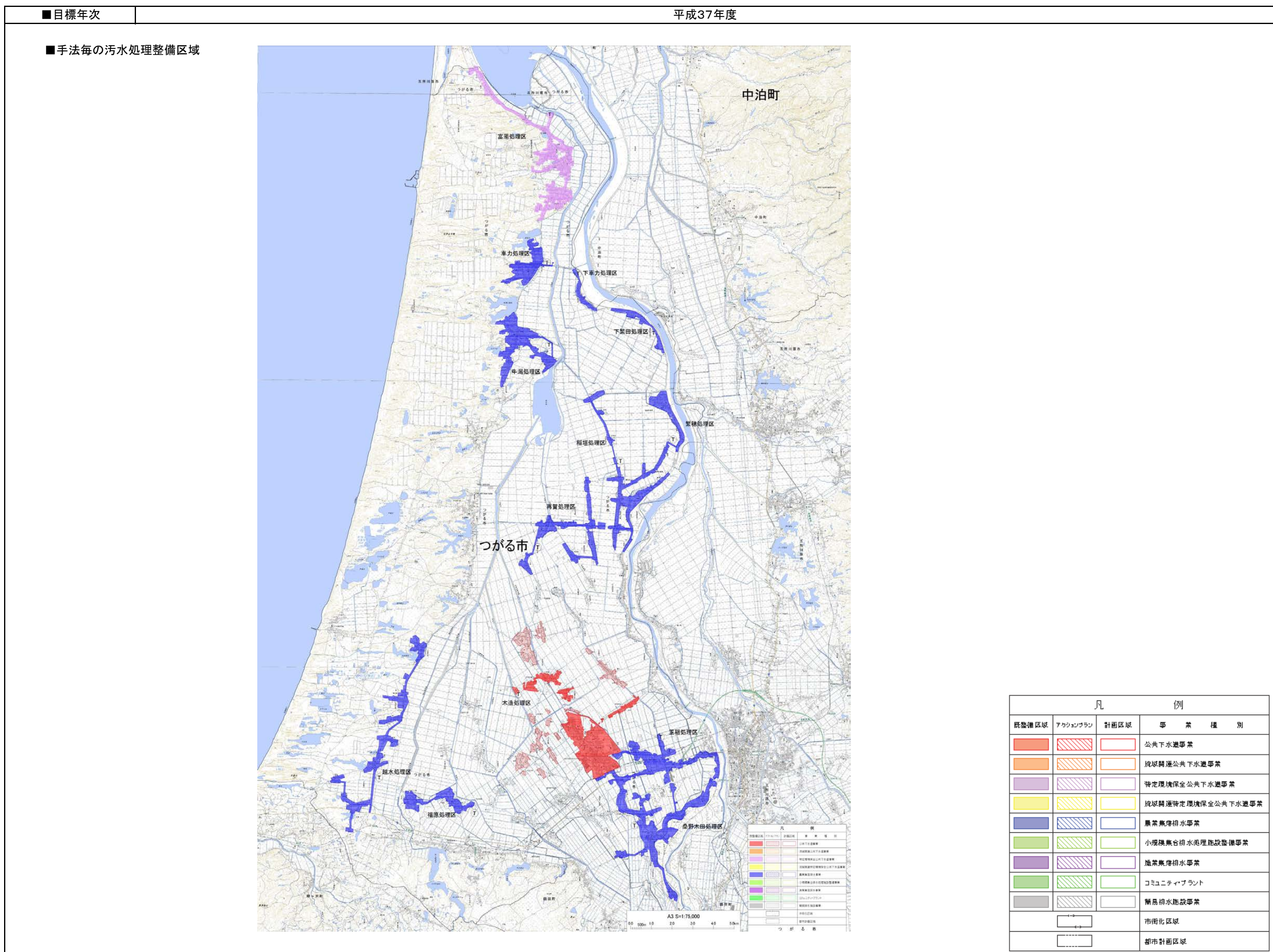
②目標値及び概算事業費等

		全体	公共下水道	集落排水施設	浄化槽		その他	備考 (早期概成手法の内容)
					個人設置型	市町村設置型		
計画人口(人)①		51,809	36,275	128	15,406	0		
処理人口(人)②		29,237	21,904	128	7,205	0		
整備面積(集合処理分)(ha)		738	728	11				
整備手法	アクションプラン期間内整備人口(人)③	10,010	14,258	0	△ 4,248	0		
	アクションプラン期間内整備面積(集合処理分)(ha)	188	188	0				
目標値	汚水処理人口普及率(%) (②÷行政人口)	56.4%	42.3%	0.2%	13.9%	-		
	事業別人口普及率(%) (②÷①)	56.4%	60.4%	100.0%	46.8%	-		
日最大汚水量(m3/日)		9,914	9,856	58			【むつ地区】 地形が平坦であること、地下水位が高いこと、既設水路との横断箇所が多いこと、これらの地形的特性を踏まえ、マンホールポンプを効果的に配置することで当初全体計画時と比べ下水道管路網全体の埋設深を浅くし、コスト削減および工期短縮を図る。	
計画汚泥量(t/日)		1.2	1.2	0.0				
概算事業費	総建設事業費(百万円)	3,392	3,392	0				
	年間維持管理費(百万円/年)	214	212	2				
整備面積1ha当たりの建設費用(千円/ha)		-	18,052	-				
実施メニュー	期間短縮手法による整備の実施	むつ地区：マンホールポンプの効果的な配置						

※1: 目標値については、市町村毎に設定可能



汚水処理整備区域図 アクションプラン



■整備計画

①整備スケジュール

計画区分	事業	事業内容	1	2	3	4	5	6	7	8	9	10	11
			平成27年	平成28年	平成29年	平成30年	平成31年	平成32年	平成33年	平成34年	平成35年	平成36年	平成37年
施設整備	下水道	木造処理区の整備											
	集落排水												
	浄化槽	浄化槽設置整備事業											
実行メニュー (早期概成)	共通	期間短縮手法による整備の実施											

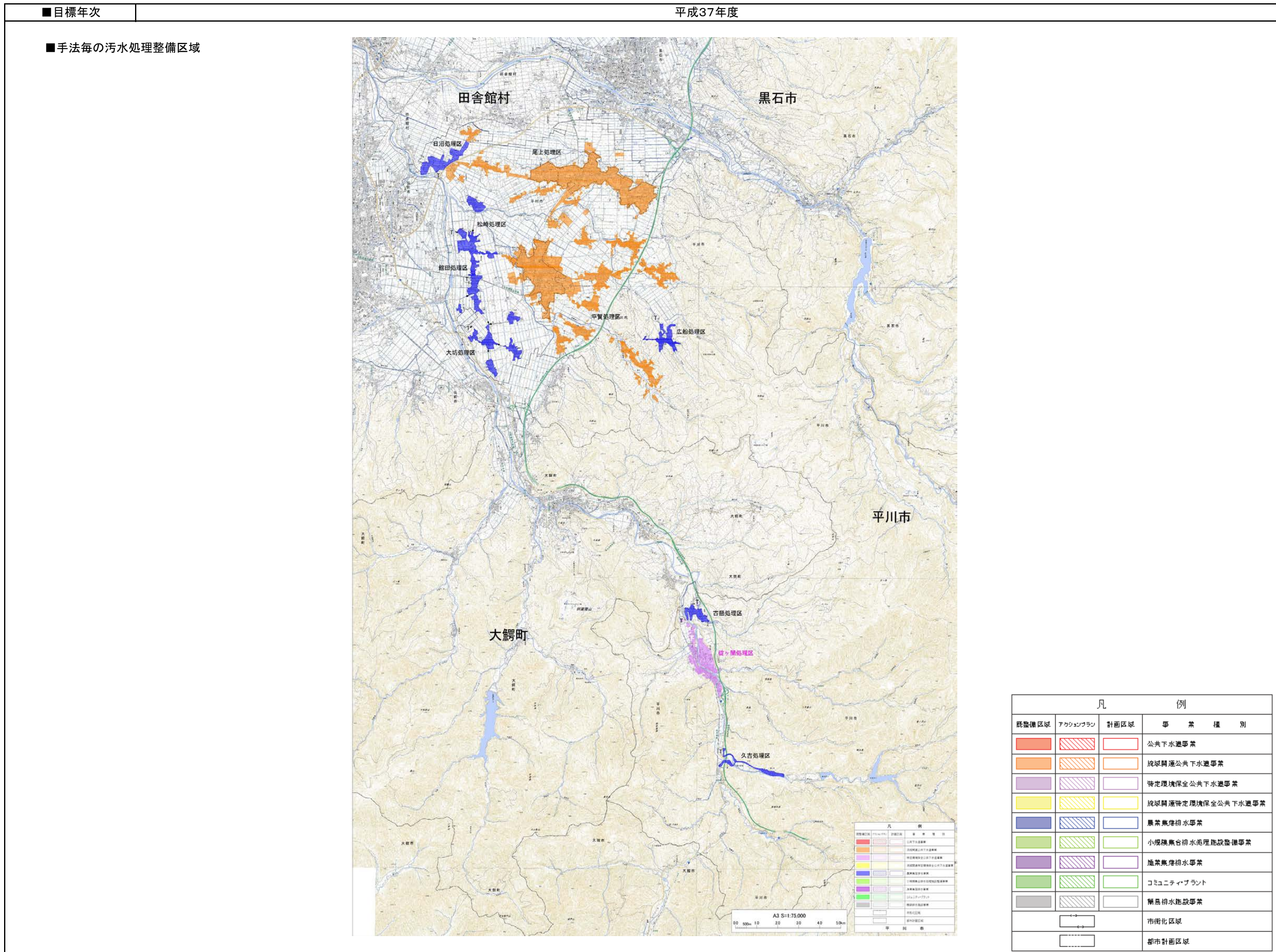
②目標値及び概算事業費等

		全体	公共下水道	集落排水施設	浄化槽		その他	備考 (早期概成手法の内容)
					個人設置型	市町村設置型		
計画人口(人)①		29,565	9,180	11,710	8,675	0		
処理人口(人)②		25,260	9,180	11,710	4,370	0		
整備面積(集合処理分)(ha)		1,873	499	1,374				
整備手法	アクションプラン期間内整備人口(人)③	4,783	1,651	0	3,132	0		
	アクションプラン期間内整備面積(集合処理分)(ha)	103	103	0				
目標値	汚水処理人口普及率(%) (②÷行政人口)	85.4%	31.1%	39.6%	14.7%	-		
	事業別人口普及率(%) (②÷①)	85.4%	100.0%	100.0%	50.4%	-		
日最大汚水量(m <sup>3</sup> /日)		7,102	3,121	3,981				
計画汚泥量(t/日)		4.2	0.9	3.3				
概算事業費	総建設事業費(百万円)	2,675	2,675	0				
	年間維持管理費(百万円/年)	103	29	74				
整備面積1ha当たりの建設費用(千円/ha)		-	25,996	-				
実施メニュー	期間短縮手法による整備の実施	現場状況に応じて、小口径マンホールの採用、浅層埋設、道路線形に合わせた施工を採用し、整備期間の短縮及びコスト削減を目指す。						

※1: 目標値については、市町村毎に設定可能



汚水処理整備区域図 アクションプラン



**■整備計画**

①整備スケジュール

計画区分	事業	事業内容	1	2	3	4	5	6	7	8	9	10	11
			平成27年	平成28年	平成29年	平成30年	平成31年	平成32年	平成33年	平成34年	平成35年	平成36年	平成37年
施設整備	下水道												
	集落排水	7処理区の更新事業											
	浄化槽	浄化槽設置整備事業											
実行メニュー (早期概成)	共通												

②目標値及び概算事業費等

		全体	公共下水道	集落排水 施設	浄化槽		その他	備考 (早期概成手法の内容)
					個人 設置型	市町村 設置型		
計画人口(人)①		28,259	21,897	5,897	419	46		
処理人口(人)②		27,856	21,871	5,897	42	46		
整備面積(集合処理分)(ha)		1,220	888	332				
整備手法	アクションプラン期間内整備人口(人)③	0	0	0	0	0		
	アクションプラン期間内整備面積(集合処理分)(ha)	0	0	0				
目標値	汚水処理人口普及率(%) (②÷行政人口)	98.6%	77.4%	20.9%	0.1%	0.2%		
	事業別人口普及率(%) (②÷①)	98.6%	99.9%	100.0%	10.0%	100.0%		
日最大汚水量(m <sup>3</sup> /日)		9,375	7,603	1,772				
計画汚泥量(t/日)		6.4	0.5	5.9				
概算事業費	総建設事業費(百万円)	1,178	1,178	0				
	年間維持管理費(百万円/年)	91	32	59				
整備面積1ha当たりの建設費用(千円/ha)		-	-	-				
実施メニュー								

※1: 目標値については、市町村毎に設定可能