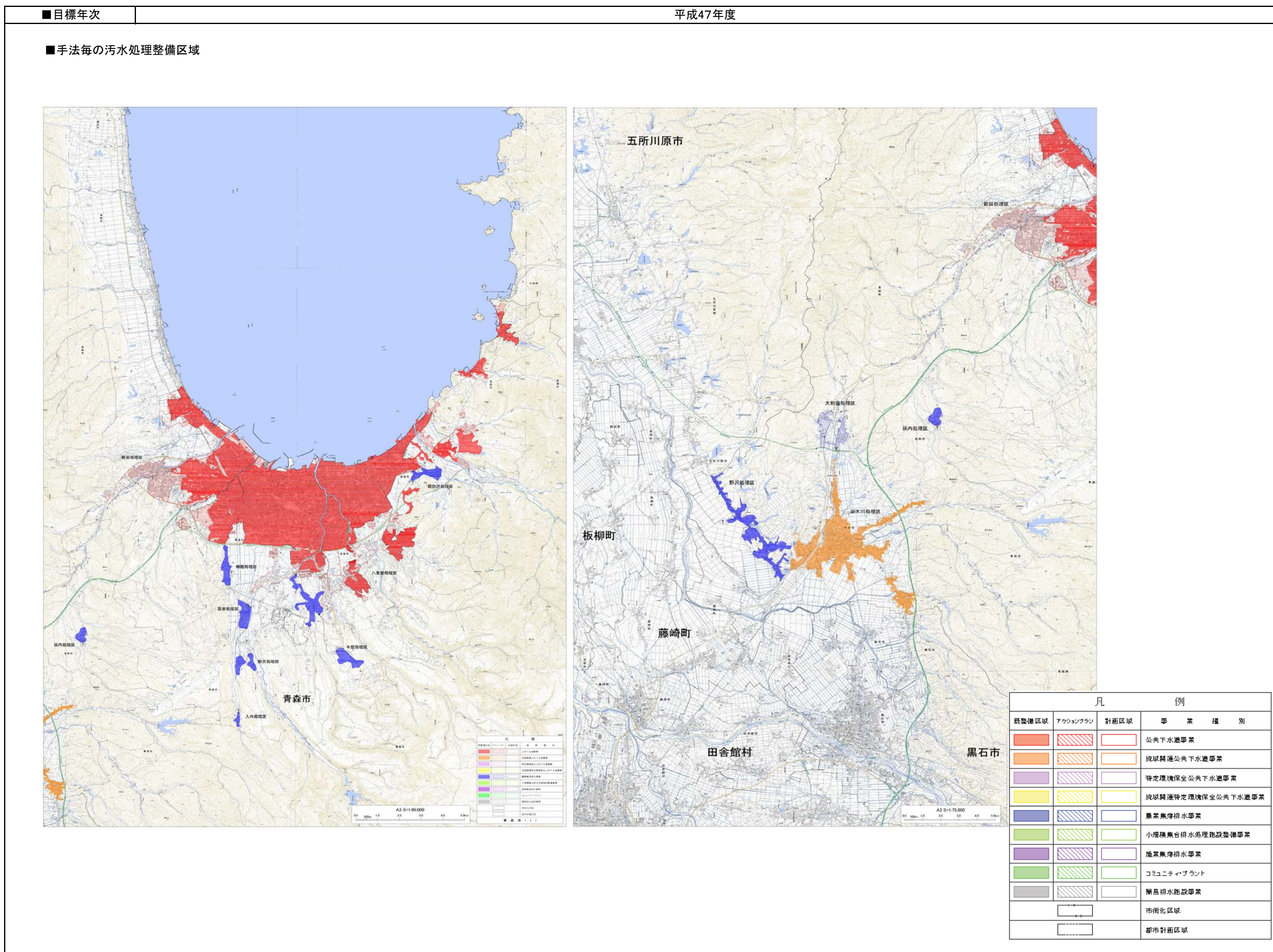


汚水処理整備区域図 目標年次



■整備計画

①課題の整理

| | |
|-----|------------------------|
| 課題1 | 処理場、ポンプ場設備、及び管路施設の長寿命化 |
| 課題2 | 農集排水事業の統廃合 |
| 課題3 | |
| 課題4 | |

②スケジュール

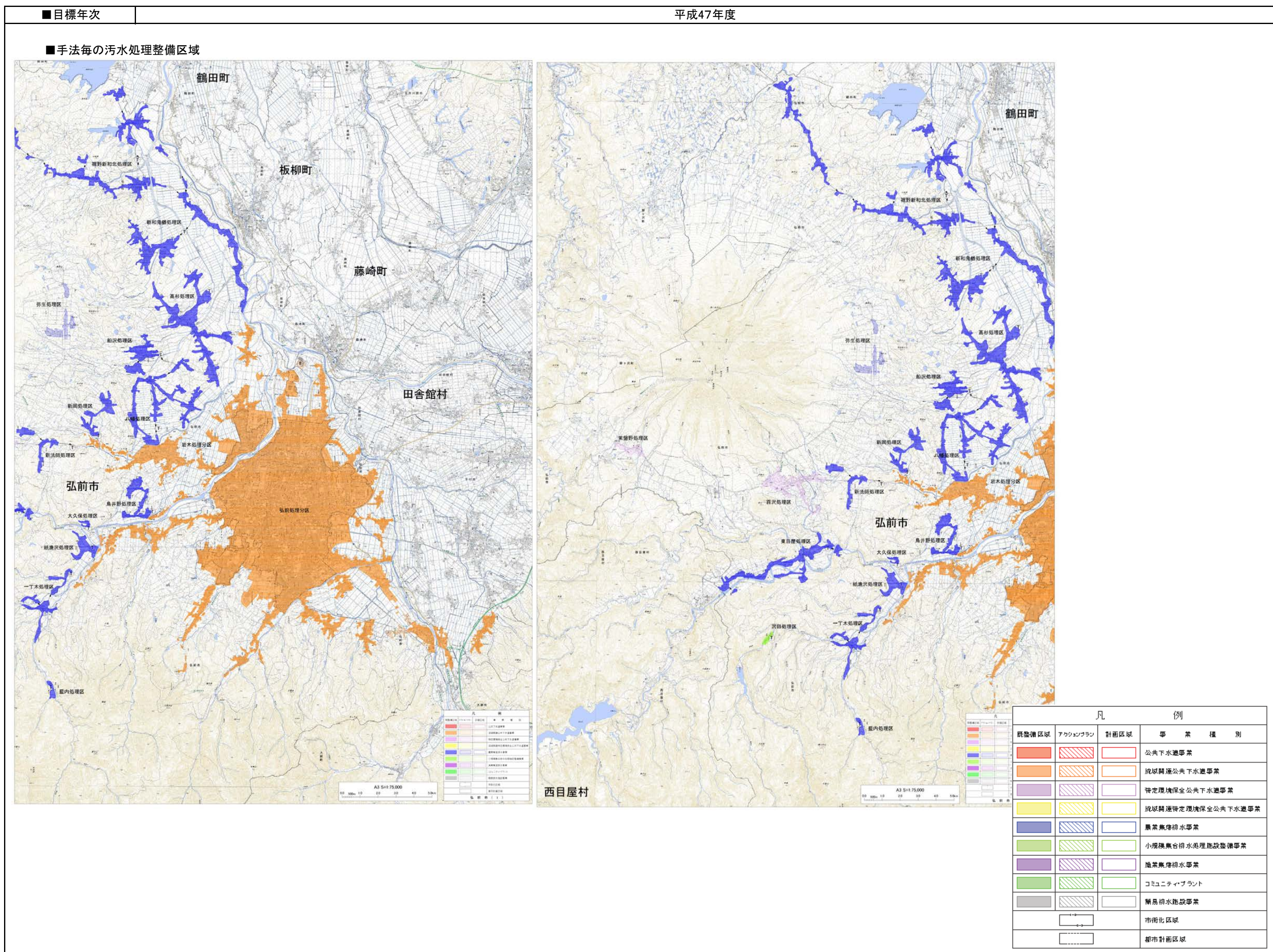
| 計画区分 | 事業 | 事業内容 | 10 | 15 | 20 | 25 | 30 |
|------------------|----|------------------------------|------|------|------|------|------|
| | | | 平成37 | 平成42 | 平成47 | 平成52 | 平成57 |
| 実行メニュー (運営管理) | 共通 | 農集排水事業2地区(牛館、諏訪沢)を八重田処理区へ統合 | | | | | |
| | | 農集排水事業3地区(高田、野沢、細越)を新田処理区へ統合 | | | | | |
| | | | | | | | |

③目標、概算事業費等

| | | 全体 | 公共下水道 | 集落排水施設 | 浄化槽 | | その他 |
|------------|------------------------------|---------|---------|--------|-------|--------|-----|
| | | | | | 個人設置型 | 市町村設置型 | |
| | 計画人口(人)① | 222,712 | 212,782 | 4,673 | 5,257 | 0 | |
| 整備手法 | 整備人口(人)② | 219,440 | 212,782 | 4,673 | 1,985 | 0 | |
| | 整備面積(集合処理分)(ha) | 7,603 | 6,974 | 629 | | | |
| | 日最大汚水量(m ³ /日) | 118,939 | 117,047 | 1,892 | | | |
| | 計画汚泥量(t/日) | 287.6 | 284.0 | 3.6 | | | |
| ベンチマーク(指標) | 汚水処理人口普及率(%) (②÷行政人口) | 98.5% | 95.5% | 2.1% | 0.9% | - | |
| | 事業別人口普及率(%) (②÷①) | 98.5% | 100.0% | 100.0% | 37.8% | - | |
| 概算事業費 | 総建設事業費(百万円) | 18,455 | 16,761 | 1,694 | | | |
| | 年間維持管理費(百万円/年) | 657 | 635 | 22 | | | |
| 実施メニュー | 農集排水事業2地区(牛館、諏訪沢)を八重田処理区へ統合 | | | | | | |
| | 農集排水事業3地区(高田、野沢、細越)を新田処理区へ統合 | | | | | | |

※1:ベンチマーク(指標)については、市町村毎に設定可能

汚水処理整備区域図 目標年次



■整備計画

①課題の整理

| | |
|-----|-----------------------|
| 課題1 | 処理場、ポンプ場設備及び管路施設の長寿命化 |
| 課題2 | 農業集排水施設の老朽化に伴う統廃合 |
| 課題3 | |
| 課題4 | |

②スケジュール

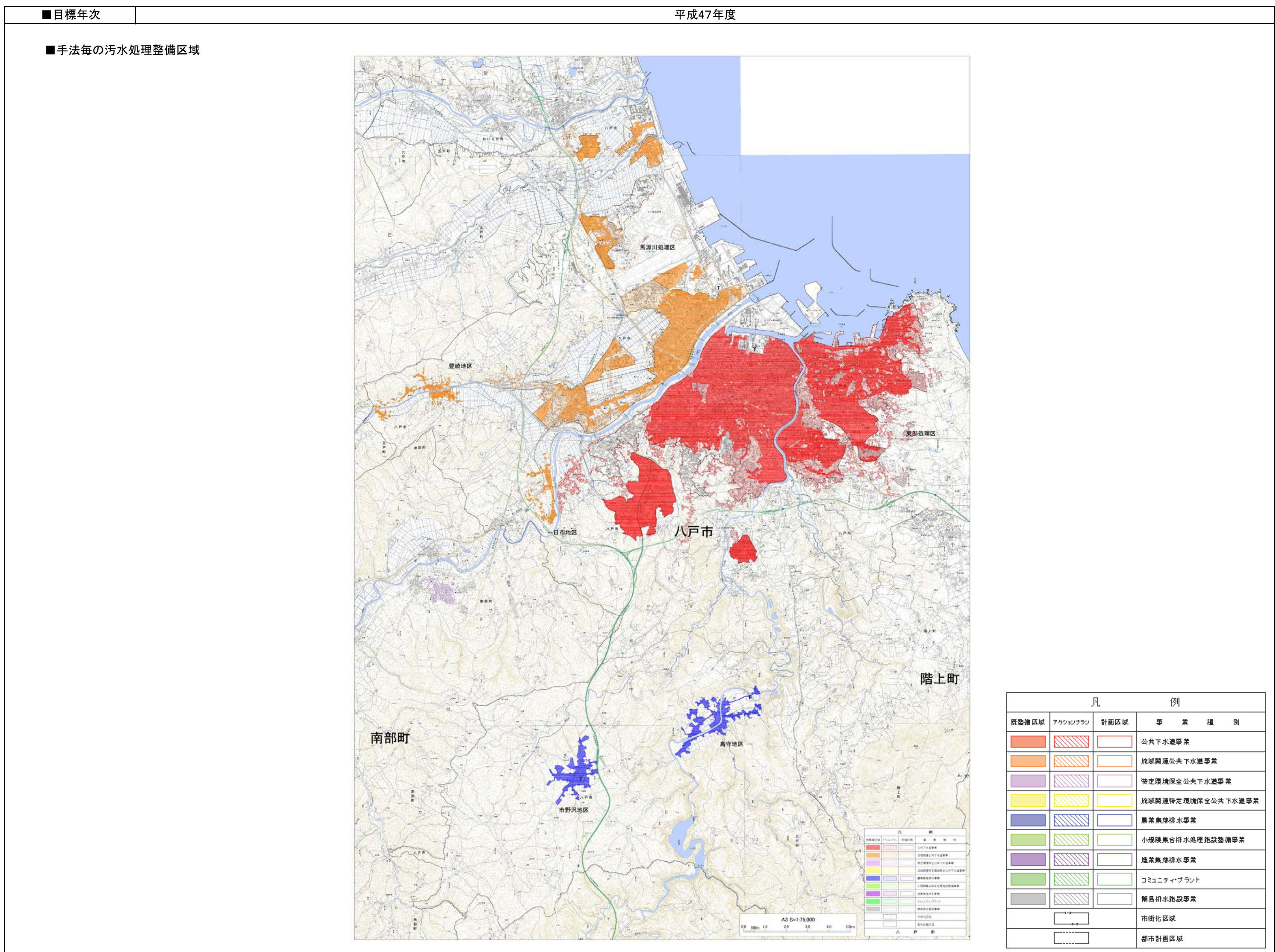
| 計画区分 | 事業 | 事業内容 | 10 | 15 | 20 | 25 | 30 |
|------------------|----|----------------|------|------|------|------|------|
| | | | 平成37 | 平成42 | 平成47 | 平成52 | 平成57 |
| 実行メニュー (運営管理) | 共通 | 下水道施設及び管渠の長寿命化 | | | | | |
| | | | | | | | |
| | | | | | | | |
| | | | | | | | |

③目標、概算事業費等

| | | 全体 | 公共下水道 | 集落排水施設 | 浄化槽 | | その他 |
|------------|---------------------------|---------|---------|--------|--------|--------|-----|
| | | | | | 個人設置型 | 市町村設置型 | |
| | 計画人口(人)① | 140,480 | 122,146 | 17,854 | 480 | 0 | |
| 整備手法 | 整備人口(人)② | 140,480 | 122,146 | 17,854 | 480 | 0 | |
| | 整備面積(集合処理分)(ha) | 5,807 | 4,371 | 1,436 | | | |
| | 日最大汚水量(m ³ /日) | 68,007 | 61,659 | 6,348 | | | |
| | 計画汚泥量(t/日) | 0.0 | 0.0 | 0.0 | | | |
| ベンチマーク(指標) | 汚水処理人口普及率(%) (②÷行政人口) | 100.0% | 86.9% | 12.7% | 0.4% | - | |
| | 事業別人口普及率(%) (②÷①) | 100.0% | 100.0% | 100.0% | 100.0% | - | |
| 概算事業費 | 総建設事業費(百万円) | 7,067 | 6,316 | 751 | | | |
| | 年間維持管理費(百万円/年) | 575 | 390 | 185 | | | |
| 実施メニュー | 下水道施設及び管渠の長寿命化 | | | | | | |
| | | | | | | | |
| | | | | | | | |
| | | | | | | | |

※1:ベンチマーク(指標)については、市町村毎に設定可能

汚水処理整備区域図 目標年次



■整備計画

①課題の整理

| | |
|-----|---------------------------|
| 課題1 | 処理場、ポンプ場設備及び管路施設の長寿命化 |
| 課題2 | 農集排事業2地区(八戸地域)の公共下水道への統廃合 |
| 課題3 | 農集排事業2地区(南郷地域)の処理施設の老朽化 |
| 課題4 | |

②スケジュール

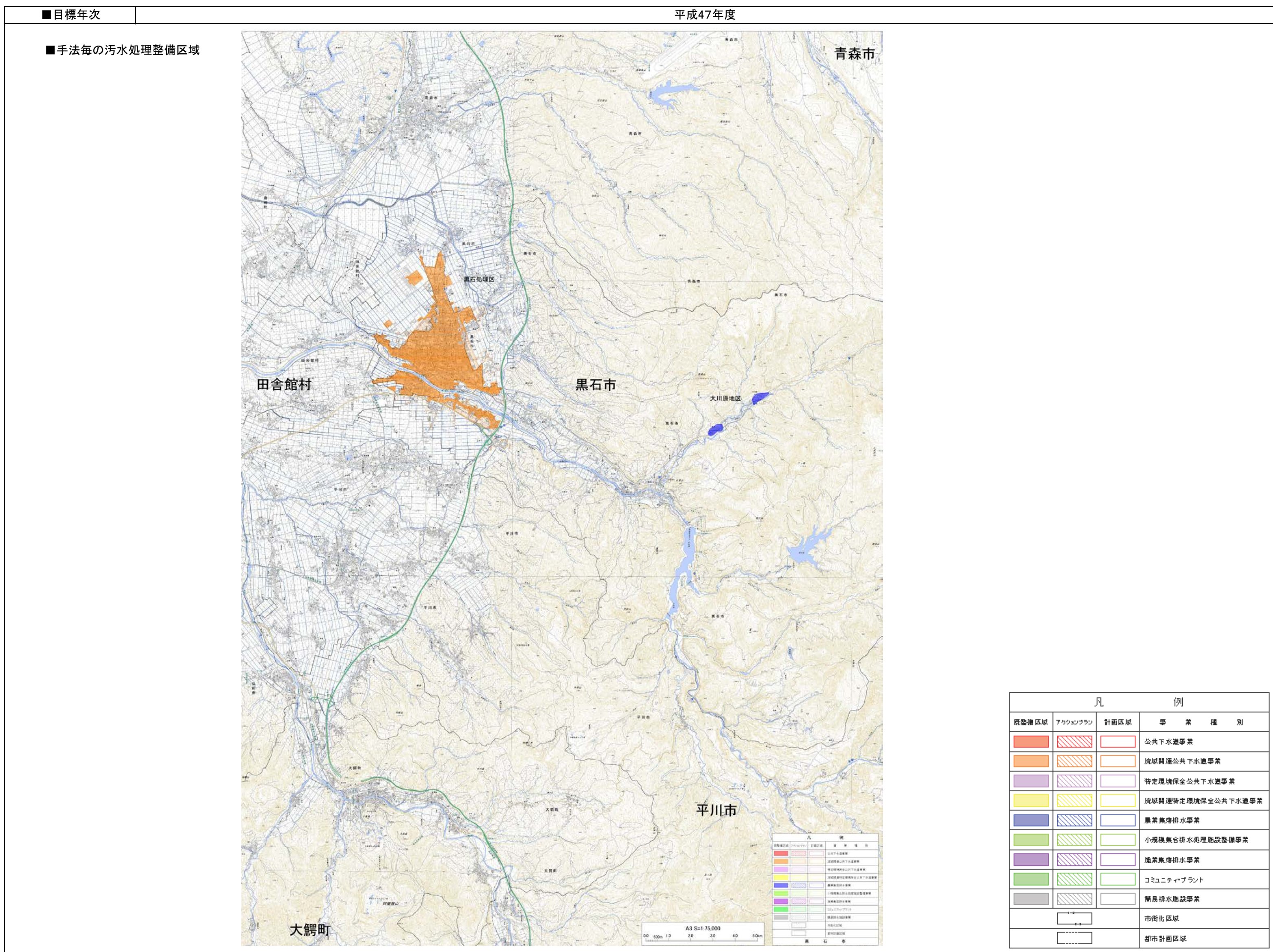
| 計画区分 | 事業 | 事業内容 | 10 | 15 | 20 | 25 | 30 |
|------------------|----|----------------------|------|------|------|------|------|
| | | | 平成37 | 平成42 | 平成47 | 平成52 | 平成57 |
| 実行メニュー (運営管理) | 共通 | 農集排事業豊崎地区を馬淵川処理区へ統合 | | | | | |
| | | 農集排事業一日市地区を馬淵川処理区へ統合 | | | | | |
| | | | | | | | |
| | | | | | | | |

③目標、概算事業費等

| | | 全体 | 公共下水道 | 集落排水施設 | 浄化槽 | | その他 |
|------------|---------------------------|---------|---------|--------|--------|--------|-----|
| | | | | | 個人設置型 | 市町村設置型 | |
| | 計画人口(人)① | 185,223 | 173,837 | 1,225 | 10,161 | 0 | |
| 整備手法 | 整備人口(人)② | 169,007 | 159,704 | 1,225 | 8,078 | 0 | |
| | 整備面積(集合処理分)(ha) | 5,241 | 4,993 | 248 | | | |
| | 日最大汚水量(m ³ /日) | 82,237 | 82,042 | 195 | | | |
| | 計画汚泥量(t/日) | 22.0 | 21.9 | 0.1 | | | |
| ベンチマーク(指標) | 汚水処理人口普及率(%) ((2)÷行政人口) | 91.2% | 86.2% | 0.7% | 4.3% | - | |
| | 事業別人口普及率(%) ((2)÷①) | 91.2% | 91.9% | 100.0% | 79.5% | - | |
| 概算事業費 | 総建設事業費(百万円) | 61,920 | 61,920 | 0 | | | |
| | 年間維持管理費(百万円/年) | 573 | 545 | 28 | | | |
| 実施メニュー | 農集排一日市地区を馬淵川処理区へ統合 | | | | | | |
| | 農集排豊崎地区を馬淵川処理区へ統合 | | | | | | |
| | | | | | | | |

※1:ベンチマーク(指標)については、市町村毎に設定可能

汚水処理整備区域図 目標年次



■整備計画

①課題の整理

| | |
|-----|-------------------|
| 課題1 | 未整備区域及び、施工困難箇所の整備 |
| 課題2 | |
| 課題3 | |
| 課題4 | |

②スケジュール

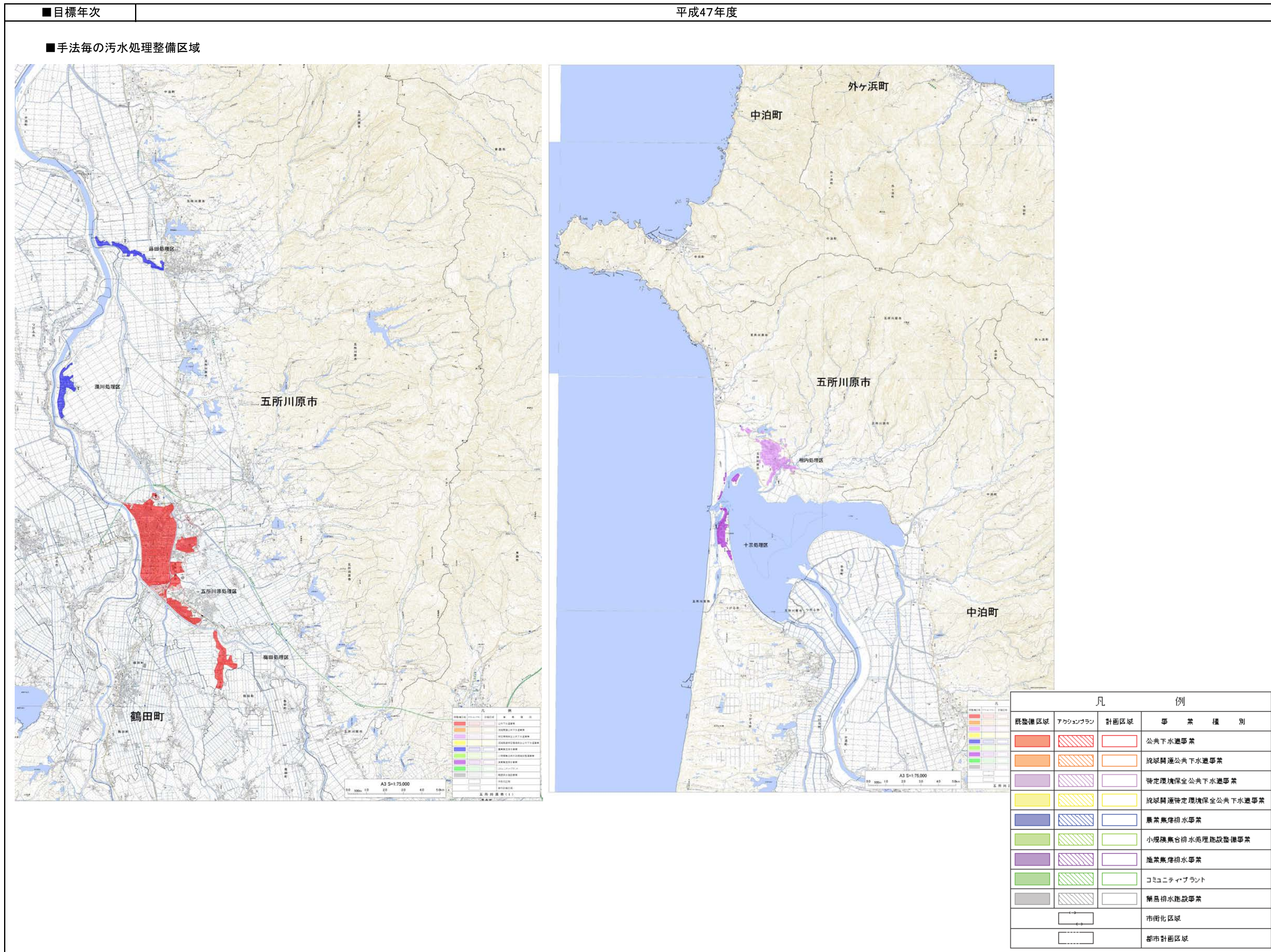
| 計画区分 | 事業 | 事業内容 | 10 | 15 | 20 | 25 | 30 |
|------------------|----|-----------|------|------|------|------|------|
| | | | 平成37 | 平成42 | 平成47 | 平成52 | 平成57 |
| 実行メニュー (運営管理) | 共通 | 黒石処理区の面整備 | | | | | |
| | | | | | | | |
| | | | | | | | |
| | | | | | | | |

③目標、概算事業費等

| | | 全体 | 公共下水道 | 集落排水施設 | 浄化槽 | | その他 |
|------------|---------------------------|--------|--------|--------|--------|--------|-----|
| | | | | | 個人設置型 | 市町村設置型 | |
| | 計画人口(人)① | 24,662 | 18,230 | 90 | 6,342 | 0 | |
| 整備手法 | 整備人口(人)② | 24,662 | 18,230 | 90 | 6,342 | 0 | |
| | 整備面積(集合処理分)(ha) | 892 | 876 | 16 | | | |
| | 日最大汚水量(m ³ /日) | 6,229 | 6,198 | 31 | | | |
| | 計画汚泥量(t/日) | 0.0 | 0.0 | 0.0 | | | |
| ベンチマーク(指標) | 汚水処理人口普及率(%) (②÷行政人口) | 100.0% | 73.9% | 0.4% | 25.7% | - | |
| | 事業別人口普及率(%) (②÷①) | 100.0% | 100.0% | 100.0% | 100.0% | - | |
| 概算事業費 | 総建設事業費(百万円) | 4,800 | 4,800 | 0 | | | |
| | 年間維持管理費(百万円/年) | 120 | 117 | 3 | | | |
| 実施メニュー | 黒石処理区の面整備 | | | | | | |
| | | | | | | | |
| | | | | | | | |
| | | | | | | | |

※1:ベンチマーク(指標)については、市町村毎に設定可能

汚水処理整備区域図 目標年次



■整備計画

①課題の整理

| | |
|-----|------------------------------|
| 課題1 | 処理場の老朽化が推定されるため高額な更新費用が見込まれる |
| 課題2 | |
| 課題3 | |
| 課題4 | |

②スケジュール

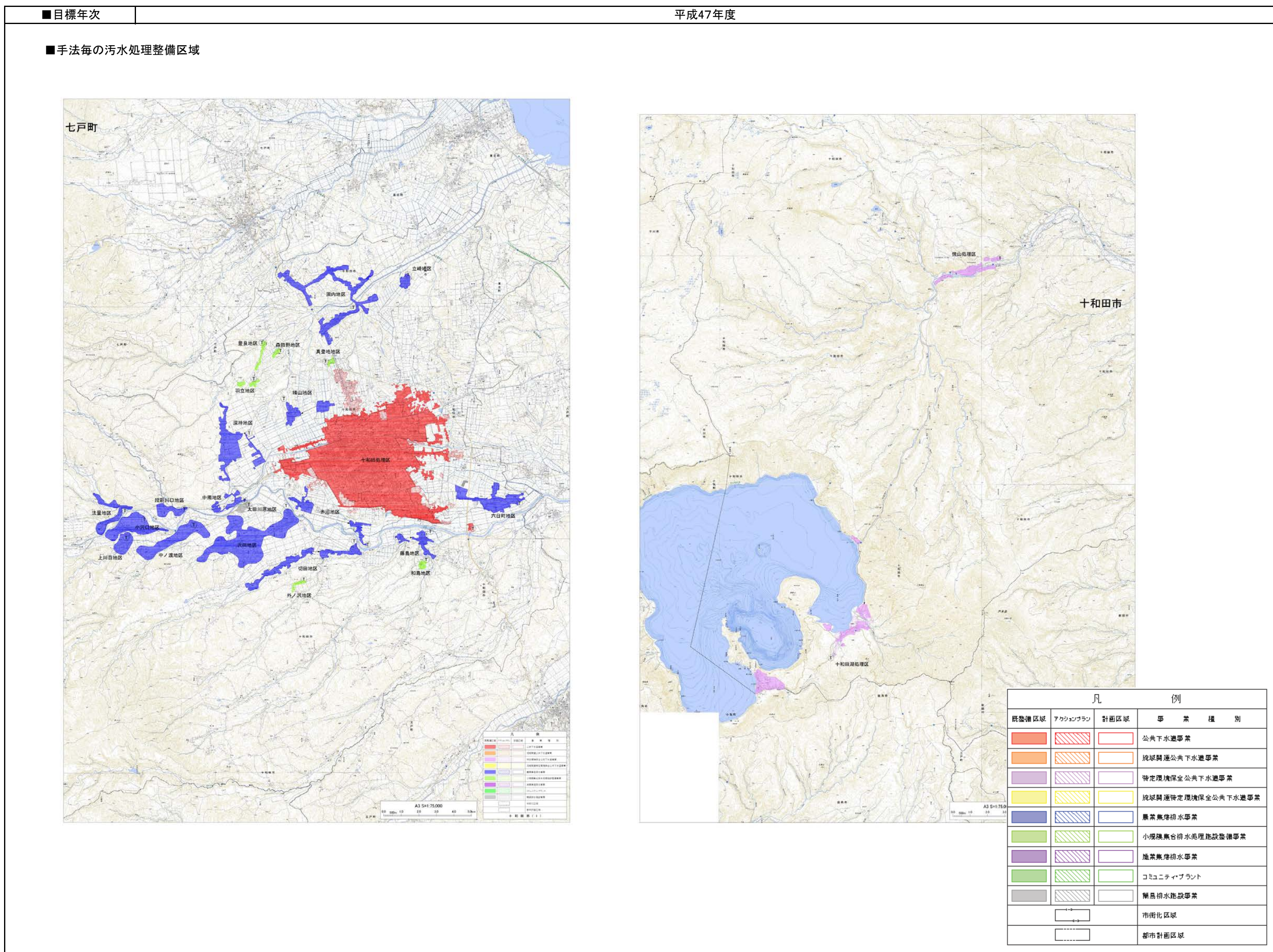
| 計画区分 | 事業 | 事業内容 | 10 | 15 | 20 | 25 | 30 |
|------------------|----|------------------|------|------|------|------|------|
| | | | 平成37 | 平成42 | 平成47 | 平成52 | 平成57 |
| 実行メニュー (運営管理) | 共通 | 梅田処理区を五所川原処理区へ統合 | — | | | | |
| | | | | | | | |
| | | | | | | | |
| | | | | | | | |

③目標、概算事業費等

| | | 全体 | 公共下水道 | 集落排水施設 | 浄化槽 | | その他 |
|------------|---------------------------|--------|--------|--------|--------|--------|-----|
| | | | | | 個人設置型 | 市町村設置型 | |
| | 計画人口(人)① | 39,808 | 19,165 | 1,560 | 19,083 | 0 | |
| 整備手法 | 整備人口(人)② | 37,878 | 19,165 | 1,560 | 17,153 | 0 | |
| | 整備面積(集合処理分)(ha) | 964 | 804 | 160 | | | |
| | 日最大汚水量(m ³ /日) | 8,740 | 8,130 | 610 | | | |
| | 計画汚泥量(t/日) | 3.8 | 3.2 | 0.6 | | | |
| ベンチマーク(指標) | 汚水処理人口普及率(%) ((2)÷行政人口) | 95.2% | 48.1% | 3.9% | 43.2% | - | |
| | 事業別人口普及率(%) ((2)÷①) | 95.2% | 100.0% | 100.0% | 89.9% | - | |
| 概算事業費 | 総建設事業費(百万円) | 2,009 | 2,009 | 0 | | | |
| | 年間維持管理費(百万円/年) | 122 | 113 | 9 | | | |
| 実施メニュー | 梅田処理区を五所川原処理区へ統合 | | | | | | |
| | | | | | | | |
| | | | | | | | |
| | | | | | | | |

※1:ベンチマーク(指標)については、市町村毎に設定可能

汚水処理整備区域図 目標年次



■整備計画

①課題の整理

| | |
|-----|----------|
| 課題1 | 未整備地域の解消 |
| 課題2 | |
| 課題3 | |
| 課題4 | |

②スケジュール

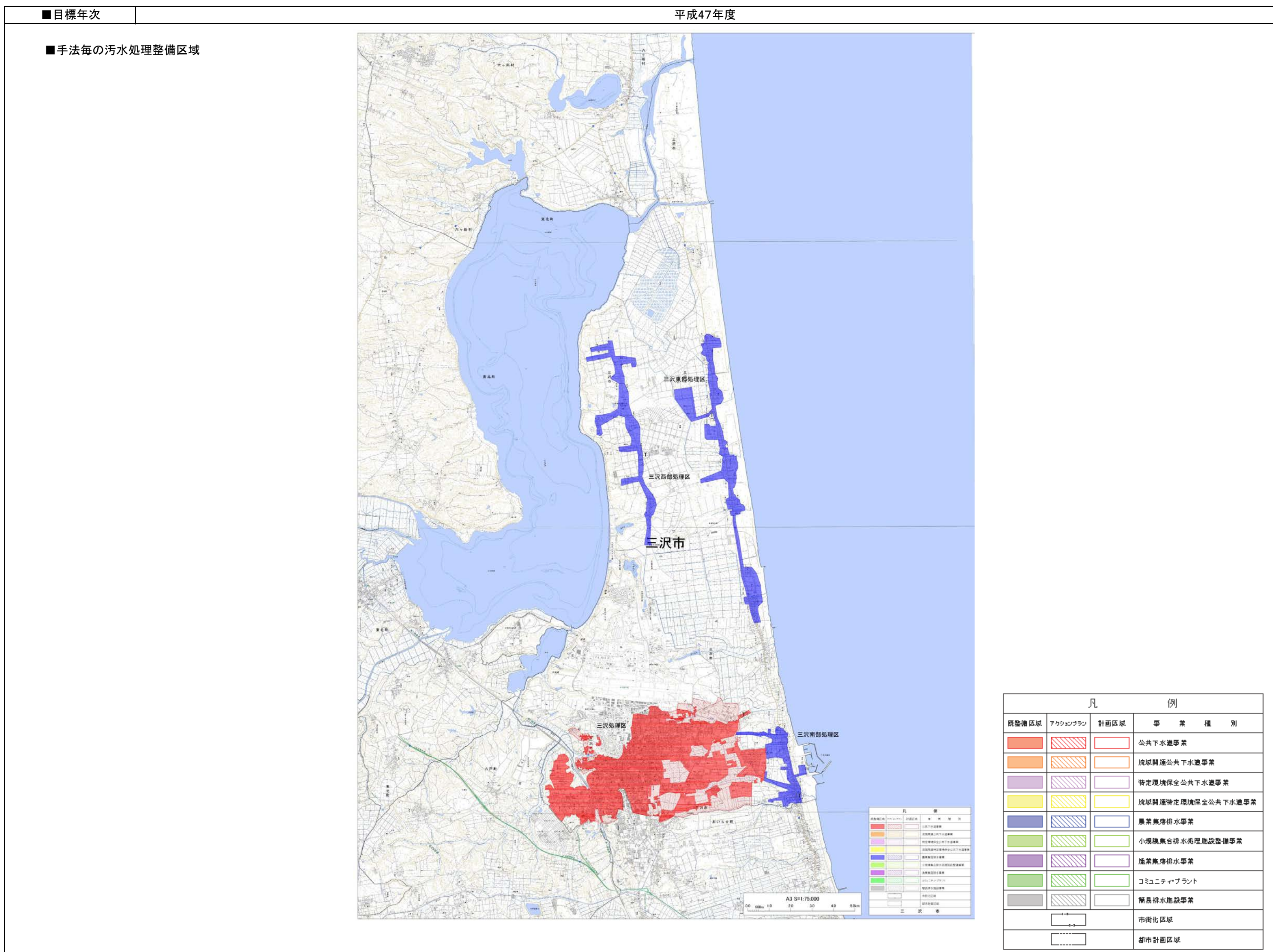
| 計画区分 | 事業 | 事業内容 | 10 | 15 | 20 | 25 | 30 |
|------------------|----|----------|------|------|------|------|------|
| | | | 平成37 | 平成42 | 平成47 | 平成52 | 平成57 |
| 実行メニュー (運営管理) | 共通 | 未整備地域の整備 | | | | | |
| | | 統合の予定なし | | | | | |
| | | | | | | | |
| | | | | | | | |

③目標、概算事業費等

| | | 全体 | 公共下水道 | 集落排水施設 | 浄化槽 | | その他 |
|------------|---------------------------|--------|--------|--------|--------|--------|-----|
| | | | | | 個人設置型 | 市町村設置型 | |
| | 計画人口(人)① | 51,031 | 41,645 | 6,823 | 183 | 2,380 | |
| 整備手法 | 整備人口(人)② | 51,031 | 41,645 | 6,823 | 183 | 2,380 | |
| | 整備面積(集合処理分)(ha) | 2,847 | 2,041 | 806 | | | |
| | 日最大汚水量(m ³ /日) | 25,389 | 20,858 | 4,531 | | | |
| | 計画汚泥量(t/日) | 6.2 | 5.1 | 1.1 | | | |
| ベンチマーク(指標) | 汚水処理人口普及率(%) ((2)÷行政人口) | 100.0% | 81.6% | 13.4% | 0.3% | 4.7% | |
| | 事業別人口普及率(%) ((2)÷①) | 100.0% | 100.0% | 100.0% | 100.0% | 100.0% | |
| 概算事業費 | 総建設事業費(百万円) | 17,188 | 16,961 | 227 | | | |
| | 年間維持管理費(百万円/年) | 478 | 439 | 39 | | | |
| 実施メニュー | 期間短縮手法による整備の実施 | | | | | | |
| | | | | | | | |
| | | | | | | | |

※1:ベンチマーク(指標)については、市町村毎に設定可能

汚水処理整備区域図 目標年次



■整備計画

①課題の整理

| | |
|-----|--------------------|
| 課題1 | 開発に合わせた未整備地区の整備の継続 |
| 課題2 | 管きよ老朽化への対応 |
| 課題3 | |
| 課題4 | |

②スケジュール

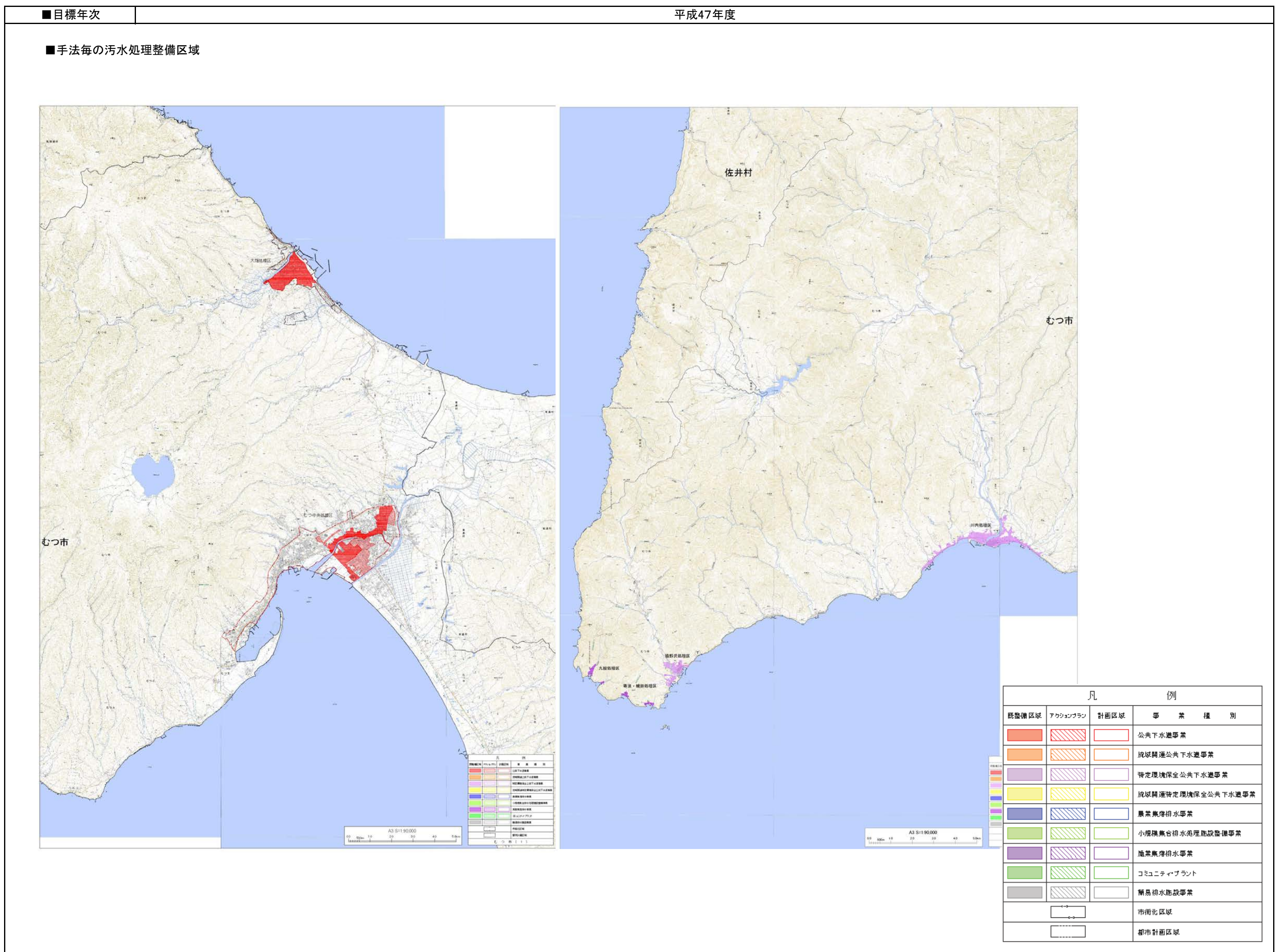
| 計画区分 | 事業 | 事業内容 | 10 | 15 | 20 | 25 | 30 |
|------------------|----|-----------|------|------|------|------|------|
| | | | 平成37 | 平成42 | 平成47 | 平成52 | 平成57 |
| 実行メニュー (運営管理) | 共通 | 未整備地域の整備 | | | | | |
| | | 浄化槽設置整備事業 | | | | | |
| | | 管きよ長寿命化 | | | | | |
| | | | | | | | |

③目標、概算事業費等

| | | 全体 | 公共下水道 | 集落排水施設 | 浄化槽 | | その他 |
|------------|---------------------------|--------|--------|--------|--------|--------|-----|
| | | | | | 個人設置型 | 市町村設置型 | |
| | 計画人口(人)① | 34,508 | 27,617 | 4,805 | 2,086 | 0 | |
| 整備手法 | 整備人口(人)② | 34,508 | 27,617 | 4,805 | 2,086 | 0 | |
| | 整備面積(集合処理分)(ha) | 2,452 | 1,822 | 630 | | | |
| | 日最大汚水量(m ³ /日) | 13,460 | 12,000 | 1,460 | | | |
| | 計画汚泥量(t/日) | 11.7 | 5.7 | 6.0 | | | |
| ベンチマーク(指標) | 汚水処理人口普及率(%) (②÷行政人口) | 100.0% | 80.0% | 13.9% | 6.1% | - | |
| | 事業別人口普及率(%) (②÷①) | 100.0% | 100.0% | 100.0% | 100.0% | - | |
| 概算事業費 | 総建設事業費(百万円) | 5,998 | 5,998 | 0 | | | |
| | 年間維持管理費(百万円/年) | 326 | 257 | 69 | | | |
| 実施メニュー | 未整備地域の整備 | | ○ | | | | |
| | 浄化槽設置整備事業 | | | | ○ | | |
| | 管きよ長寿命化 | | ○ | | | | |

※1:ベンチマーク(指標)については、市町村毎に設定可能

汚水処理整備区域図 目標年次



■整備計画

①課題の整理

| | |
|-----|--|
| 課題1 | |
| 課題2 | |
| 課題3 | |
| 課題4 | |

②スケジュール

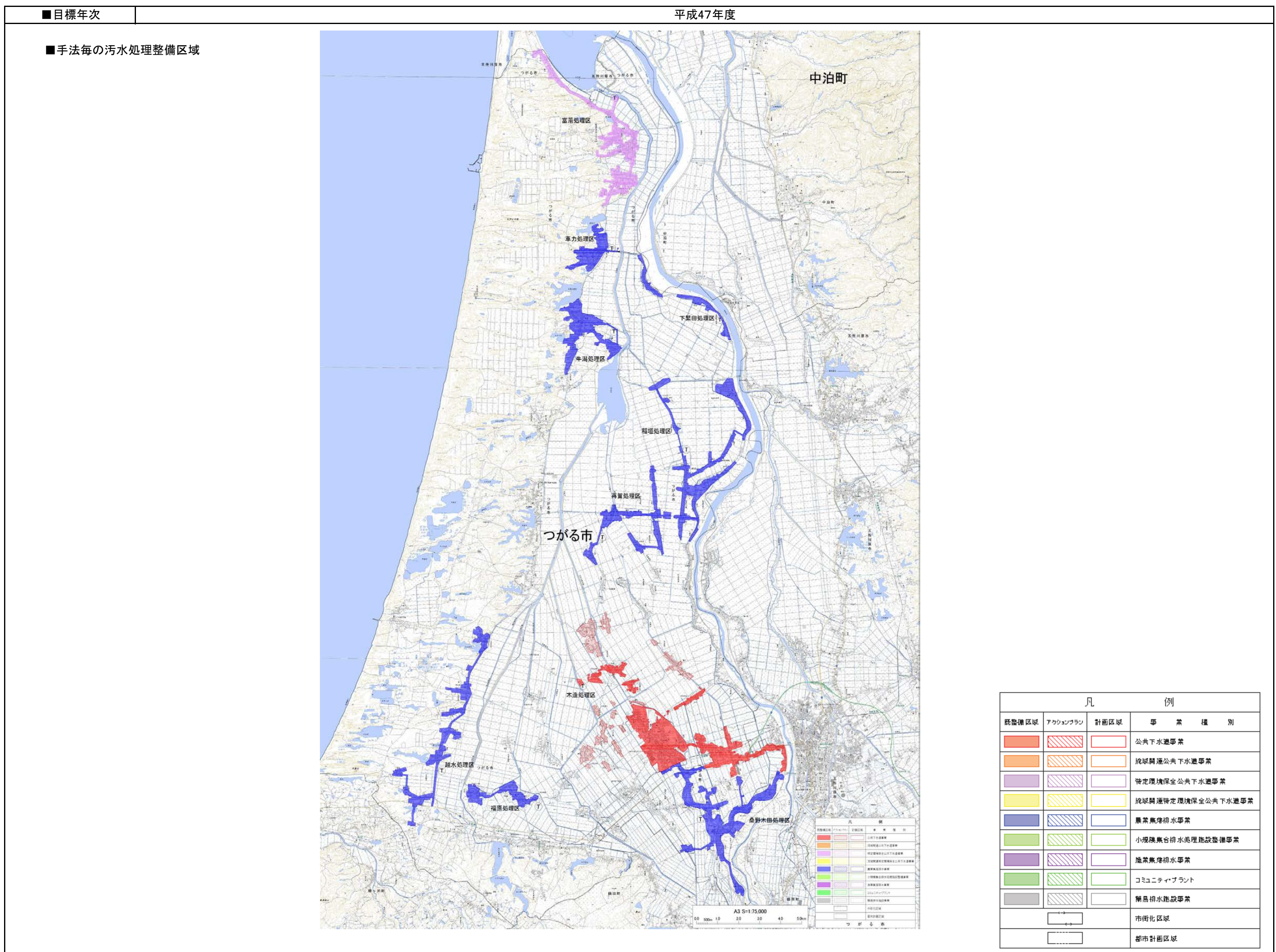
| 計画区分 | 事業 | 事業内容 | 10 | 15 | 20 | 25 | 30 |
|------------------|----|-----------|------|------|------|------|------|
| | | | 平成37 | 平成42 | 平成47 | 平成52 | 平成57 |
| 実行メニュー (運営管理) | 共通 | 未整備地域の整備 | | | | | |
| | | 浄化槽設置整備事業 | | | | | |
| | | | | | | | |
| | | | | | | | |

③目標、概算事業費等

| | | 全体 | 公共下水道 | 集落排水施設 | 浄化槽 | | その他 |
|------------|---------------------------|--------|--------|--------|--------|--------|-----|
| | | | | | 個人設置型 | 市町村設置型 | |
| | 計画人口(人)① | 45,014 | 31,564 | 100 | 13,350 | 0 | |
| 整備手法 | 整備人口(人)② | 32,988 | 23,650 | 100 | 9,238 | 0 | |
| | 整備面積(集合処理分)(ha) | 1,028 | 1,018 | 11 | | | |
| | 日最大汚水量(m ³ /日) | 10,687 | 10,642 | 45 | | | |
| | 計画汚泥量(t/日) | 1.3 | 1.3 | 0.0 | | | |
| ベンチマーク(指標) | 汚水処理人口普及率(%) (②÷行政人口) | 73.3% | 52.5% | 0.2% | 20.6% | - | |
| | 事業別人口普及率(%) (②÷①) | 73.3% | 74.9% | 100.0% | 69.2% | - | |
| 概算事業費 | 総建設事業費(百万円) | 27,481 | 27,481 | 0 | | | |
| | 年間維持管理費(百万円/年) | 214 | 212 | 2 | | | |
| 実施メニュー | | | | | | | |
| | | | | | | | |
| | | | | | | | |

※1:ベンチマーク(指標)については、市町村毎に設定可能

汚水処理整備区域図 目標年次



■整備計画

①課題の整理

| | |
|-----|-------------|
| 課題1 | 農業集排水施設の老朽化 |
| 課題2 | |
| 課題3 | |
| 課題4 | |

②スケジュール

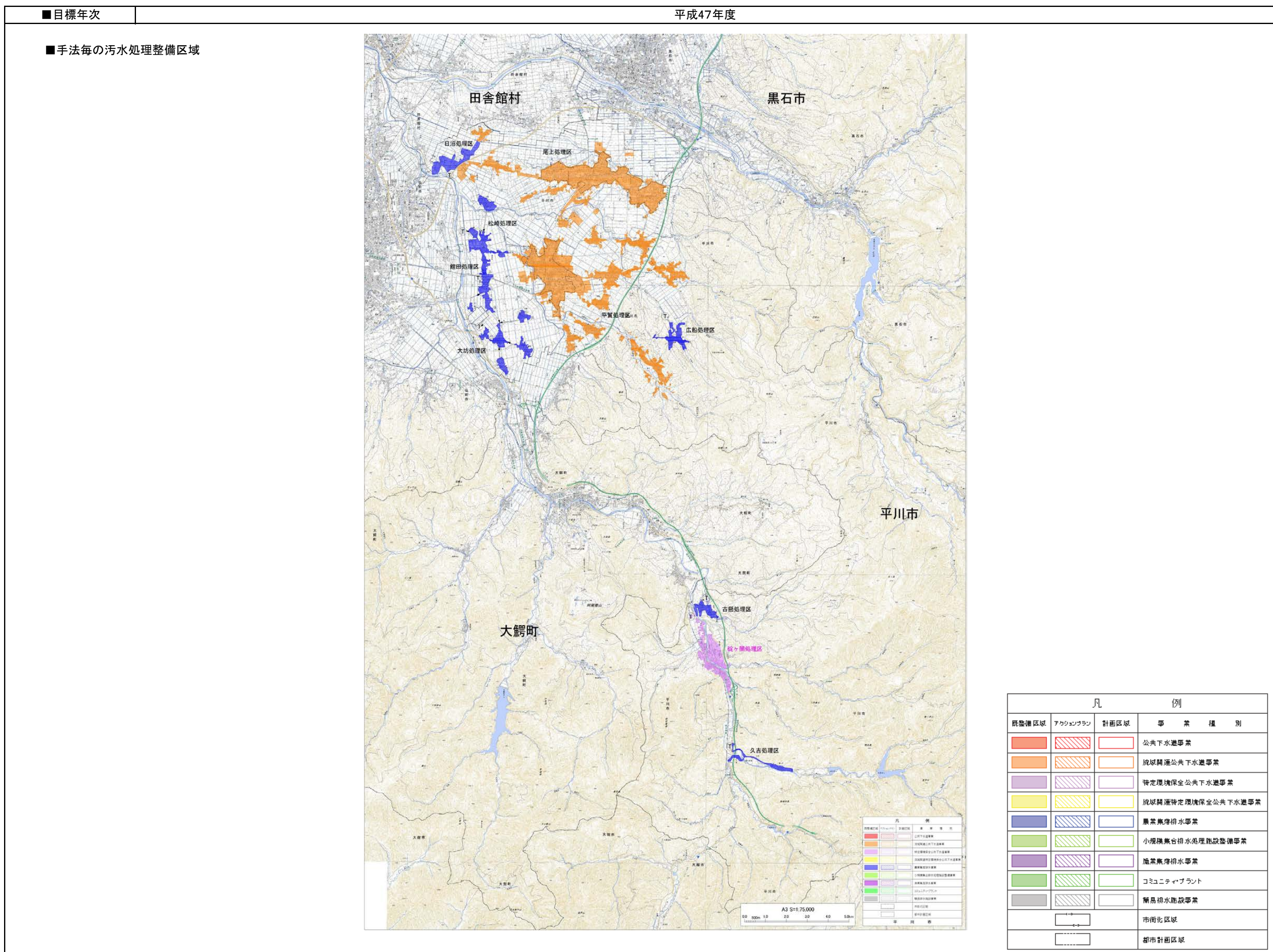
| 計画区分 | 事業 | 事業内容 | 10 | 15 | 20 | 25 | 30 |
|------------------|----|---------------|------|------|------|------|------|
| | | | 平成37 | 平成42 | 平成47 | 平成52 | 平成57 |
| 実行メニュー (運営管理) | 共通 | 玉稲地区を木造処理区へ統合 | | | | | |
| | | 繁穂地区を稲垣地区へ統合 | | | | | |
| | | 下車力地区を車力地区へ統合 | | | | | |

③目標、概算事業費等

| | | 全体 | 公共下水道 | 集落排水施設 | 浄化槽 | | その他 |
|------------|---------------------------|--------|--------|--------|--------|--------|-----|
| | | | | | 個人設置型 | 市町村設置型 | |
| | 計画人口(人)① | 24,797 | 8,720 | 8,790 | 7,287 | 0 | |
| 整備手法 | 整備人口(人)② | 24,797 | 8,720 | 8,790 | 7,287 | 0 | |
| | 整備面積(集合処理分)(ha) | 1,873 | 622 | 1,251 | | | |
| | 日最大汚水量(m ³ /日) | 5,953 | 2,965 | 2,988 | | | |
| | 計画汚泥量(t/日) | 3.6 | 0.9 | 2.7 | | | |
| ベンチマーク(指標) | 汚水処理人口普及率(%) (②÷行政人口) | 100.0% | 35.2% | 35.4% | 29.4% | - | |
| | 事業別人口普及率(%) (②÷①) | 100.0% | 100.0% | 100.0% | 100.0% | - | |
| 概算事業費 | 総建設事業費(百万円) | 2,916 | 2,675 | 241 | | | |
| | 年間維持管理費(百万円/年) | 103 | 29 | 74 | | | |
| 実施メニュー | 玉稲地区を木造処理区へ統合 | | | | | | |
| | 繁穂地区を稲垣地区へ統合 | | | | | | |
| | 下車力地区を車力地区へ統合 | | | | | | |

※1:ベンチマーク(指標)については、市町村毎に設定可能

汚水処理整備区域図 目標年次



■整備計画

①課題の整理

| | |
|-----|---------------------------------------|
| 課題1 | 農業集落排水 7処理区の処理場が老朽化しており、高額な更新費用が見込まれる |
| 課題2 | |
| 課題3 | |
| 課題4 | |

②スケジュール

| 計画区分 | 事業 | 事業内容 | 10 | 15 | 20 | 25 | 30 |
|------------------|----|-----------|-------|------|------|------|------|
| | | | 平成37 | 平成42 | 平成47 | 平成52 | 平成57 |
| 実行メニュー (運営管理) | 共通 | 7処理区の更新事業 | ————— | | | | |
| | | 未整備地域の整備 | ————— | | | | |
| | | 浄化槽設置整備事業 | ————— | | | | |
| | | | ————— | | | | |

③目標、概算事業費等

| | | 全体 | 公共下水道 | 集落排水施設 | 浄化槽 | | その他 |
|------------|---------------------------|-------------|--------|--------|--------|--------|-----|
| | | | | | 個人設置型 | 市町村設置型 | |
| | 計画人口(人)① | 24,495 | 18,980 | 5,113 | 363 | 39 | |
| 整備手法 | 整備人口(人)② | 24,495 | 18,980 | 5,113 | 363 | 39 | |
| | 整備面積(集合処理分)(ha) | 1,286 | 954 | 332 | | | |
| | 日最大汚水量(m ³ /日) | 8,130 | 6,594 | 1,536 | | | |
| | 計画汚泥量(t/日) | 5.6 | 0.5 | 5.1 | | | |
| ベンチマーク(指標) | 汚水処理人口普及率(%) (②÷行政人口) | 100.0% | 77.5% | 20.9% | 1.4% | 0.2% | |
| | 事業別人口普及率(%) (②÷①) | 100.0% | 100.0% | 100.0% | 100.0% | 100.0% | |
| 概算事業費 | 総建設事業費(百万円) | 2,870 | 2,475 | 395 | | | |
| | 年間維持管理費(百万円/年) | 91 | 32 | 59 | | | |
| 実施メニュー | 7処理区の更新事業 | 処理場及び管渠等の更新 | | | | | |
| | | | | | | | |
| | | | | | | | |

※1:ベンチマーク(指標)については、市町村毎に設定可能