

土木工事写真管理基準

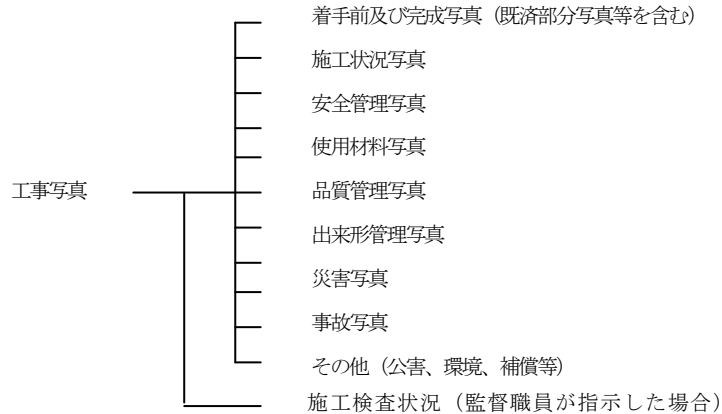
写真管理基準

(適用範囲)

1. この写真管理基準は、土木工事施工管理基準7の(1)に定める土木工事の工事写真(電子媒体によるものを含む)の撮影に適用する。

(工事写真の分類)

2. 工事写真は次のように分類する。



(工事写真の撮影基準)

3. 工事写真の撮影は以下の要領で行う。

(1) 撮影頻度

工事写真の撮影頻度は別紙撮影箇所一覧表に示すものとする。

(2) 撮影方法

写真撮影にあたっては、次の項目のうち必要事項を記載した小黒板を文字が判読できるよう被写体とともに写しこむものとする。

- ① 工 事 名
- ② 工 種 等
- ③ 測 点 (位 置)
- ④ 設 計 寸 法
- ⑤ 実 測 寸 法
- ⑥ 略 図

なお、小黒板の判読が困難となる場合は、別紙に必要事項を記入し、写真に添付して整理する。また、撮影月日については、小黒板かアルバムのどちらかに記入すること。いずれの場合でも監督職員と協議する。

特殊な場合で監督職員が指示するものは、指示した項目を指示した頻度で撮影するものとする。

(写真の省略)

4. 工事写真は次の場合に省略するものとする。

- (1) 品質管理写真について、公的機関で実施された品質証明書を保管整備できる場合は、撮影を省略するものとする。
- (2) 出来形管理写真について、完成後測定可能な部分については、出来形管理状況のわかる写真を細別

ごとに1回撮影し、後は撮影を省略するものとする。

- (3) 監督職員が臨場して施工検査した箇所は、出来形管理写真の撮影を省略するものとする。ただし、監督職員が指示した場合は撮影するものとする。

(写真の色彩)

5. 写真はカラーとする。

(写真の大きさ)

6. 写真の大きさは、Lサイズとする。ただし、次の場合は別の大きさとすることができる。
 - (1) 着手前、完成写真等はキャビネ版又はパノラマ写真(つなぎ写真可)とすることができる。
 - (2) 監督職員が指示するものは、その指示した大きさとする。

(工事写真帳の大きさ)

7. 工事写真帳は、4切版のフリーアルバム又はA4版とする。

(工事写真の整理方法)

8. 工事写真帳の整理については、工種毎に別紙撮影箇所一覧表の提出頻度に示すものを標準とする。なお、提出頻度とは請負者が撮影頻度に基づき撮影した工事写真のうち、工事写真帳として貼付整理し提出する枚数を示したものである。

(原本の保存)

9. 工事写真の原本は、完成後5年間、請負者において保存するものとする。なお、電子媒体による写真の場合は、「デジタル写真管理情報基準(案)」により原本を保管するものとする。

(留意事項等)

10. 別紙撮影箇所一覧表の適用について、次の事項を留意するものとする。
 - (1) 撮影項目、撮影頻度等が工事内容により不適切な場合は、監督職員の指示により追加、削減するものとする。
 - (2) 施工状況等の写真については、ビデオ等の活用ができるものとする。
 - (3) 不可視となる出来形部分については、出来形寸法(上墨寸法含む)が確認できるように、特に注意して撮影するものとする。
 - (4) 撮影箇所がわかりにくい場合には、写真と同時に見取り図等をアルバムに添付する。
 - (5) 電子媒体による写真については、必要な文字、数値等の内容が判読できる機能、精度を確保できる撮影機材を用いるものとする。(有効画素数80万画素以上、プリンターはフルカラー300dpi以上、インク・用紙等は通常の使用条件のもとで3年間程度に顕著な劣化が生じないものとする。)
 - (6) 撮影箇所一覧表に記載のない工種については監督職員の承諾を得るものとする。

(その他)

11. 用語の定義

- (1) 代表箇所とは、当該工種代表箇所を示すもので、監督職員の承諾した箇所をいう。
- (2) 適宜提出とは、監督職員が指示した箇所を提出することをいう。
- (3) 提出頻度の不要とは、原本は提出するが、工事写真帳として貼付整理し提出する必要がないことをいう。

撮影箇所一覧表

区分	工種	写真管理項目			摘要
		撮影項目	撮影頻度〔時期〕	提出頻度	
着手前・完成	着手前	全景又は代表部分写真	着手前1回 〔着手前〕	着手前 1枚	
	完成	全景又は代表部分写真	施工完了後1回 〔完成後〕	施工完了 後 1枚	
施工状況写真	工事施工中	全景又は代表部分の 工事進捗状況	月1回 〔月末〕	不要	
		施工中の写真	工種、種別毎に共通仕 様書及び諸基準に従い 施工していることが確 認できるように適宜 〔施工中〕	適宜	
			高度技術・創意工夫・ 社会性等に関する実施 状況が確認できるように 適宜 〔施工中〕	不要	高層・籠球・社 会性に関する職種の 掘削
	仮設（指定 仮設）	使用材料、仮設状況 、形状寸法	1 施 工 箇 所 に 1 回 〔施工前後〕	代表箇所 1枚	
	図面との不 一致	図面と現地との不 一致の写真	必要に応じて 〔発生時〕	不要	工事打合簿 に添付する 。
安全管理	安全管理	各種標識類の設置状 況	各種類毎に1回 〔設置後〕	全景1枚	
		各種保安施設の設置 状況	各種類毎に1回 〔設置後〕		
		監視員交通整理状況	各1回 〔作業中〕		
		安全訓練等の実施状 況	実施毎に1回 〔実施中〕	不要	実施状況資 料に添付す る。
使用材料	使用材料	形状寸法	各品目毎に1回 〔使用前〕	不要	品質証明に 添付する。
		検査実施状況	各品目毎に1回 〔検査時〕		
品質管理写真	別添	品質管理写真撮影箇所一覧表に記載			
出来形管理写真	別添	出来形管理写真撮影箇所一覧表に記載			

区分	工種	写真管理項目			摘要
		撮影項目	撮影頻度〔時期〕	提出頻度	
災害	被災状況	被災状況及び被災規 模等	その都度 〔被災前〕 〔被災直後〕 〔被災後〕	適宜	
事故	事故報告	事故の状況	その都度 〔発生前〕 〔発生直後〕 〔発生後〕	適宜	着手前は付 近の写真で も可
その他	補償関係	被害又は損害状況等	その都度 〔発生前〕 〔発生直後〕 〔発生後〕	適宜	
	環境対策 イメージア ップ等	各施設設置状況	各種毎1回 〔設置後〕	適宜	

品質管理写真撮影箇所一覧表

番号	工種	写真管理項目			概要	
		撮影項目	撮影頻度 [時期]	提出頻度		
1	セメント・コンクリート(転圧コンクリート・コンクリートダム・覆工コンクリート・吹付けコンクリートを除く)(施工)	塩化物総量規制	コンクリートの種類毎に1回 [試験実施中]	不要		
		スランプ試験				
		コンクリートの圧縮強度試験				
		空気量測定	品質に変化が見られた場合 [試験実施中]			
	コンクリートの曲げ強度試験	コンクリートの種類毎に1回 [試験実施中]	コンクリート舗装の場合適用			
	コアによる強度試験 コンクリートの洗い分析試験	品質に異常が認められた場合 [試験実施中]				
セメント・コンクリート(転圧コンクリート・コンクリートダム・覆工コンクリートを除く)(施工後試験)	ひび割れ調査	対象構造物毎に1回 [試験実施中]	不要			
	テストハマによる強度推定調査					
	コアによる強度試験	テストハマ試験により必要が認められた時 [試験実施中]				
2	ガス圧接	外観検査		検査毎に1回 [検査実施中]	不要	
		超音波探傷検査				
3	既製杭工	外観検査		検査毎に1回 [検査実施中]	不要	
		浸透探傷試験	試験毎に1回 [試験実施中]			
		放射線透過試験				
		超音波探傷試験				
		水セメント比試験				
		セメントの圧縮強度試験				
4	下層路盤	現場密度の測定	各種路盤毎に1回 [試験実施中]	不要		
		プルフローリング	路盤毎に1回 [試験実施中]			
		平板載荷試験	各種路盤毎に1回 [試験実施中]			
		骨材のふるい分け試験	品質に異常が認められた場合 [試験実施中]			
		土の液性限界・塑性限界試験				
		含水比試験				

番号	工種	写真管理項目			概要
		撮影項目	撮影頻度 [時期]	提出頻度	
5	上層路盤	現場密度の測定	各種路盤毎に1回 [試験実施中]	不要	
		粒度			
		平板載荷試験			
		土の液性限界・塑性限界試験	観察により異常が認められた場合 [試験実施中]		
		含水比試験			
6	アスファルト安定処理路盤	アスファルト舗装に準拠		不要	
7	セメント安定処理路盤(施工)	粒度	各種路盤毎に1回 [試験実施中]	不要	
		現場密度の測定			
		含水比試験	観察により異常が認められた場合 [試験実施中]		
セメント量試験	品質に異常が認められた場合 [試験実施中]				
8	アスファルト舗装(プラント)	粒度	合材の種類毎に1回[試験実施中]	不要	
		アスファルト量抽出粒度分析試験			
		温度測定			
アスファルト舗装(舗設現場)	現場密度の測定	合材の種類毎に1回 [試験実施中]	不要		
	温度測定				
	外観検査				
	すべり抵抗試験				
9	転圧コンクリート(施工)	コンシステンシーVC試験	コンクリートの種類毎に1回 [試験実施中]	不要	
		マージナル突き固め試験			
		ランマ突き固め試験			
		コンクリートの曲げ強度試験			
		温度測定(コンクリート)	コンクリートの種類毎に1回 [温度測定中]		
		現場密度の測定	コンクリートの種類毎に1回 [試験実施中]		
コアによる密度測定					

番号	工種	写真管理項目			摘要
		撮影項目	撮影頻度 [時期]	提出頻度	
10	ガスAs 舗装 (プラント)	貫入試験 40℃	合材の種類毎に1回 [試験実施中]	不要	
		リュエル流動性試験 240℃			
		ポルトラッキング試験			
		曲げ試験			
		粒度			
		アスファルト量抽出粒度分析 試験			
		温度測定			
11	路床安定処理 工	現場密度の測定	路床毎に1回 [試験実施中]	不要	
		ブルーフローリング			
		平板載荷試験			
		現場CBR試験			
		含水比試験	降雨後又は含水比の変 化が認められた場合 [試験実施中]		
		たわみ量	ブルーフローリングの不良個所 について実施 [試験実施中]		
12	表層安定処理 工	含水比試験	降雨後又は含水比の変 化が認められた場合 [試験実施中]	不要	
		現場密度の測定	材質毎に1回 [試験実施中]		
		ブルーフローリング	工種毎に1回 [試験実施中]		
		平板載荷試験	材質毎に1回 [試験実施中]		
		現場CBR試験			
		たわみ量	ブルーフローリングの不良個所 について実施 [試験実施中]		
13	固結工	土の一軸圧縮試験	材質毎に1回 [試験実施中]	不要	
14	アンカー工	モルタルのフロー値試験	適宜 [試験実施中]	不要	
		モルタルの圧縮強度試験			
		多サイクル確認試験			
		1サイクル確認試験			

番号	工種	写真管理項目			摘要	
		撮影項目	撮影頻度 [時期]	提出頻度		
15	補強土壁工	現場密度の測定	土質毎に1回 [試験実施中]	不要		
16	吹付工 (施工)	塩化物総量規制	配合毎に1回[試験実施 中]	不要	モルタルを除く	
		コンクリートの圧縮強度試験				
		スランプ試験				品質に変化がみられた 場合 [試験実施中]
		空気量測定				
		コアによる強度試験				品質に異常が認められ た場合 [試験実施中]
17	現場吹付法枠 工	コンクリートの圧縮強度試験	配合毎に1回 [試験実施中]	不要	モルタルを除く	
		塩化物総量規制				
		コアによる強度試験	品質に異常が認められ た場合 [試験実施中]			
		スランプ試験	品質に変化がみられた 場合 [試験実施中]			
		空気量測定				
		ロックボルトの引抜き 試験	試験毎に1回 [試験実施中]			
18	河川海岸土工 (施工)	現場密度の測定	土質毎に1回 [試験実施中]	不要		
		土の含水比試験	含水比に変化が認めら れた場合 [試験実施中]			
		コーン指数の測定	トラフィカビリティが 悪い場合 [試験実施中]			
19	砂防土工	現場密度の測定	土質毎に1回 [試験実施中]	不要		
20	道路土工 (施工)	現場密度の測定	土質毎に1回 [試験実施中]	不要		
		ブルーフローリング	工種毎に1回 [試験実施中]			
		平板載荷試験	土質毎に1回 [試験実施中]			
		現場CBR試験				

番号	工種	写真管理項目			摘要
		撮影項目	撮影頻度 [時期]	提出頻度	
20	道路土工 (施工)	含水比試験	降雨後又は含水比の変化が認められた場合 [試験実施中]	不要	
		コーン指数の測定	トラフィカビリティが悪い場合 [試験実施中]		
		たわみ量	ブルフローリングの不良個所について実施 [試験実施中]		
21	捨石工	岩石の見掛比重	産地又は岩質毎に1回 [試験実施中]	不要	
		岩石の吸水率			
		岩石の圧縮強さ			
		岩石の形状			
22	コンクリート ダム(材料)	アルカリ骨材反応対策	採取地毎に1回[試験実施中]	不要	
		骨材の密度及び吸水率試験			
		骨材のふるい分け試験			
		砂の有機不純物試験	砂質毎に1回 [試験実施中]		
		モルタルの圧縮強度による砂の試験	骨材毎に1回 [試験実施中]		
		骨材の微粒分量試験			
		粗骨材中の軟石量試験			
		骨材中の粘土塊量の試験			
		硫酸ナトリウムによる骨材の安定性試験			
		粗骨材のすりへり試験			
		骨材中の比重1.95の液体に浮く粒子の試験			
練り混ぜ水の水質試験					
コンクリート ダム(施工)	塩化物総量規制	配合毎に1回 [試験実施中]	不要		
	スランブ試験	品質に変化が認められた場合 [試験実施中]			
	空気量測定	[試験実施中]			

番号	工種	写真管理項目			摘要
		撮影項目	撮影頻度 [時期]	提出頻度	
	コンクリート ダム(施工)	コンクリートの圧縮強度試験	配合毎に1回 [試験実施中]	不要	気温・コンクリート
		温度測定			
		コンクリートの単位容積質量試験			
		コンクリートの洗い分析試験			
		コンクリートのブリージング試験			
		コンクリートの引張強度試験			
23	覆工コンクリート (NATM 施工)	スランブ試験	品質に変化が認められた場合 [試験実施中]	不要	
		コンクリートの圧縮強度試験	配合毎に1回 [試験実施中]		
		塩化物総量規制	品質に変化が認められた場合 [試験実施中]		
		空気量測定			
		コアによる強度試験			
		コンクリートの洗い分析試験			
		24	吹付けコンクリート (NATM 施工)		
コンクリートの圧縮強度試験	品質に変化が認められた場合 [試験実施中]				
スランブ試験					
空気量測定	品質に異常が認められた場合 [試験実施中]				
25	ロックボルト (NATM)	モルタルの圧縮強度試験	配合毎に1回 [試験実施中]	不要	
		モルタルのフロー値試験			
		ロックボルトの引抜き試験			

番号	工種	写真管理項目			摘要
		撮影項目	撮影頻度 [時期]	提出頻度	
26	路上再生路盤工 (材料)	修正CBR試験	材料毎に1回[試験実施中]	不要	
		土の粒度試験			
		土の含水比試験			
		土の液性限界・塑性限界試験			
	路上再生路盤工 (施工)	現場密度の測定	材料毎に1回[試験実施中]		
		土の一軸圧縮試験			
		CAEの一軸圧縮試験			
27	路上表層再生工 (材料)	旧アスファルト針入度	材料毎に1回[試験実施中]	不要	
		旧アスファルトの軟化点			
	路上表層再生工 (施工)	現場密度の測定	材料毎に1回[試験実施中]		
		温度測定			
		かきほぐし深さ			
		粒度			
	28	排水性舗装工 (プラント)	粒度		
アスファルト量抽出粒度分析試験					
温度測定					
排水性舗装工 (舗設現場)		温度測定			
		現場透水試験			
		現場密度の測定			
		外観検査			

番号	工種	写真管理項目			摘要	
		撮影項目	撮影頻度 [時期]	提出頻度		
29	プラント再生舗装工 (プラント)	粒度	合材の種類毎に1回[試験実施中]	不要		
		再生アスファルト量				
	プラント再生舗装工 (舗設現場)	外観検査				
		温度測定				
		現場密度の測定				
30	ガス切断・切削工	表面粗さ	試験毎に1回[試験実施中]	不要		
		ノッチ深さ				
		スラグ				
		上縁の溶け				
		平面度				
		ベベル精度				
		真直度				
31	溶接工	引張試験	試験毎に1回[試験実施中]	不要		
		型曲げ試験				
		衝撃試験				
		マクロ試験				
		非破壊試験				
		突合せ継手の内部欠陥に対する検査				
		外観検査				
		曲げ試験				
	ハンマー打撃試験	外観検査が不合格となったスタッドジベルについて[試験実施中]				
32	工場製作工	外観検査	1橋に1回又は1工事に1回 [現場照合時]	不要		
		在庫品切出				当初の物件で1枚 [切出時] ※他は焼き増し
		機械試験				1橋に1回又は1工事に1回 [試験実施中]

出来形管理写真撮影箇所一覧表

【第1編 共通編】

編	章	節	条	枝番	工 種	写真管理項目			摘要
						撮影項目	撮影頻度 [時期]	提出 頻度	
1 共通編	2 土工	3 河川・海岸・砂防土工	2		掘削工	土質等の判別	地質が変わる毎に1回 [掘削中]	代表箇所 各1枚	
						法長	200m又は1 施工箇所 1回 [掘 削後]		
1 共通編	2 土工	3 河川・海岸・砂防土工	3		盛土工	巻出し厚	200mに1回 [巻出し時]	代表箇所 各1枚	
						締固め状況	転圧機械又は地質が変わる毎に1回 [締固め時]		
						法長幅	200m又は1 施工箇所 1回 [施 工後]		
1 共通編	2 土工	3 河川・海岸・砂防土工	4		盛土補強工 (補強土(テールアルメ)壁工法) (多数アンカー式補強 土工法) (ジオテキスタイルを 用いた補強土工法)	厚さ	120m又は1 施工箇所 1回 [施 工後]	代表箇所 各1枚	
1 共通編	2 土工	3 河川・海岸・砂防土工	5		法面整形工(盛土部)	仕上げ状 況 厚さ	120m又は1 施工箇所 1回 [仕上 げ時]	代表箇所 各1枚	
1 共通編	2 土工	3 河川・海岸・砂防土工	6		堤防天端工	厚さ 幅	200mに1回 [施工後]	代表箇所 各1枚	

編	章	節	条	枝番	工 種	写真管理項目			摘要
						撮影項目	撮影頻度 [時期]	提出 頻度	
1 共通編	2 土工	4 道路土工	2		掘削工	土質等の判別	地質が変わる毎に1回 [掘削中]	代表箇所 各1枚	
						法長	200m又は1 施工箇所 1回 [掘 削後]		
1 共通編	2 土工	4 道路土工	3 4		路体盛土工 路床盛土工	巻出し厚	200mに1回 [巻 出し時]	代表箇所 各1枚	
						締固め状況	転圧機械又は地質が変わる毎に1回 [締 固め時]		
						法長幅	200m又は1 施工箇所 1回 [施 工後]		
1 共通編	2 土工	4 道路土工	5		法面整形工(盛土部)	仕上げ状 況 厚さ	200m又は1 施工箇所 1回 [仕上 げ時]	代表箇所 各1枚	
1 共通編	3 無筋・鉄筋コンクリート	7 鉄筋工	4	1	鉄筋の組立て	平均間隔	コンクリート打設 毎に1回 (重要構造物 かつ主鉄筋 について適 用)	代表箇所 各1枚	
						かぶり	コンクリート打設 毎に1回 (重要構造物 かつ主鉄筋 について適 用)		
1 共通編	3 無筋・鉄筋	7 鉄筋工	4	2	鉄筋の組立て ※新設のコンクリート構 造物の内、橋梁上部工事 と下部工事	非破壊試 験(電磁誘 導法、電磁 波レダ法)	試験毎に1 回 [試験実 施中]	代表箇所 各1枚 〔試験 種別毎]	

【第3編 土木工事共通編】

編	章	節	条	枝番	工 種	写真管理項目			摘 要
						撮影項目	撮影頻度 [時期]	提出 頻度	
3 土木工事共通編	2 一般施工	3 共通の工種	4		矢板工〔指定仮設・任意 仮設は除く〕 (鋼矢板) (軽量鋼矢板) (コンクリート矢板) (広幅鋼矢板) (可とう鋼矢板)	根入長	40m又は1施 工箇所1回 〔打込前後〕	代表箇 所 各1枚	
						変位	40m又は1施 工箇所1回 〔打込後〕		
						数量	全数量 〔打込後〕		
3 土木工事共通編	2 一般施工	3 共通の工種	5		縁石工(縁石・アスカ ープ)	施工状況	1種別毎に1 回 〔施工中〕	不要	
3 土木工事共通編	2 一般施工	3 共通の工種	6		小型標識工	基礎幅 基礎高さ 根入れ長	基礎タイプ毎 5箇所に1回 〔施工後〕	不要	
3 土木工事共通編	2 一般施工	3 共通の工種	7		防止柵工(立入防止柵) (転落(横断)防止柵) (車止めポスト)	※基礎幅 ※基礎高 さ	1施工箇所に 1回(※印は 現場打ち部 分がある場 合) 〔施工後〕	不要	
						パイプ取 付高	1施工箇所に 1回 〔施工後〕		

編	章	節	条	枝番	工 種	写真管理項目			摘 要
						撮影項目	撮影頻度 [時期]	提出 頻度	
3 土木工事共通編	2 一般施工	3 共通の工種	8	1	路側防護柵工(ガード レール)	※基礎幅 ※基礎高 さ ※配筋状 況	1施工箇所に 1回 (※印は現場 打ち部分か ある場合) 〔施工後〕	不要	
					路側防護柵工(ガード ケーブル)	ビーム取 付高 ケーブル 取付高	1施工箇所に 1回 〔施工後〕		
3 土木工事共通編	2 一般施工	3 共通の工種	9		区画線工	材料使用 量	全数量〔施 工前後〕	不要	
						施工状況	施工日に1回 〔施工前後〕		
3 土木工事共通編	2 一般施工	3 共通の工種	10		道路付属物工 (視線誘導標) (距離標)	高さ	1施工箇所に 1回 〔施工後〕	不要	
3 土木工事共通編	2 一般施工	3 共通の工種	11		コンクリート面塗装工	材料使用 量 (塗料缶)	全数量 〔使用前後〕	代表箇 所 各1枚	
						素地調整 状況 (塗替)	スパン毎、部 材別 〔施工前後〕		
						塗装状況	各層毎に1回 〔塗装後〕		

編	章	節	条	枝番	工 種	写真管理項目			摘 要
						撮影項目	撮影頻度 [時期]	提出 頻度	
3 土木工事共通編	2 一般施工	3 共通の工種	12	1	プレテンション桁製作 工(購入工) (けた橋)	断面の外 形寸法 橋桁のそり 横方向の 曲がり	1スパンに1 回 〔製作後〕	代表箇 所 各1枚	
3 土木工事共通編	2 一般施工	3 共通の工種	12	2	プレテンション桁製作 工(購入工) (スラブ橋)	断面の外 形寸法 橋桁のそり 横方向の 曲がり	1スパンに1 回 〔製作後〕	代表箇 所 各1枚	
3 土木工事共通編	2 一般施工	3 共通の工種	13		ポストテンション桁製作 工	シーす、 PC 鋼材配 置状況	桁毎に1回 〔打設前〕	代表箇 所 各1枚	
						幅(上) 幅(下) 高さ	桁毎に1回 〔型枠取 外後〕		
						中詰め及 びグラウト 状況	1スパンに1 回 〔施工時〕		
3 土木工事共通編	2 一般施工	3 共通の工種	14	1	プレキャストセグメント 製作工(購入工)	断面の外 形寸法	1スパンに1 回 〔製作後〕	代表箇 所 各1枚	
3 土木工事共通編	2 一般施工	3 共通の工種	14	2	プレキャストセグメント 主桁組立工	組立状況	1スパンに1 回 〔組立時〕	代表箇 所 各1枚	

編	章	節	条	枝番	工 種	写真管理項目			摘 要
						撮影項目	撮影頻度 [時期]	提出 頻度	
3 土木工事共通編	2 一般施工	3 共通の工種	15		PCホロースラブ製作工	シーす、 PC 鋼材配 置状況	桁毎に1回 〔打設前〕	代表箇 所 各1枚	
						幅 厚さ	桁毎に1回 〔型枠取外 後〕		
						中詰め及 びグラウト 状況	1スパンに1 回 〔施工時〕		
3 土木工事共通編	2 一般施工	3 共通の工種	16	1	PC箱桁製作工	シーす、 PC 鋼材配 置状況	桁毎に1回 〔打設前〕	代表箇 所 各1枚	
						幅(上) 幅(下) 高さ	桁 毎 に 1 回 〔型枠取外 後〕		
						内空幅 円空高さ	桁 毎 に 1 回 〔型 枠 設 置 後〕		
						中詰め及 びグラウト 状況	1スパンに1 回 〔施工時〕		
3 土木工事共通編	2 一般施工	3 共通の工種	16	2	PC押し箱桁製作工	シーす、 PC 鋼材配 置状況	桁 毎 に 1 回 〔打設前〕	代表箇 所 各1枚	
						幅(上) 幅(下) 高さ	桁毎に1回 〔型枠取外 後〕		
						内空幅 円空高さ	桁毎に1回 〔型枠設置 後〕		
						中詰め及 びグラウト 状況	1スパンに1 回 〔施工時〕		
3 土木工事共通編	2 一般施工	3 共通の工種	17		根固めブロック工	数量	全数量 〔製作後〕	代表箇 所 各1枚	
						ブロックの 形状寸法	形状寸法変 わる毎に1回 〔製作後〕		

編	章	節	条	枝番	工種	写真管理項目			摘要
						撮影項目	撮影頻度 [時期]	提出頻度	
3 土木工事共通編	2 一般施工	3 共通の工種	18		沈床工	格子寸法 厚さ 割石状況 幅	40m又は1施 工箇所1回 [施工後]	代表箇 所 各1枚	
3 土木工事共通編	2 一般施工	3 共通の工種	19		捨石工	幅	200m又は1 施工箇所1 回 [施工 後]	代表箇 所 各1枚	
3 土木工事共通編	2 一般施工	3 共通の工種	22		階段工	幅 高さ 長さ	1施工箇所に 1回 [施工後]	代表箇 所 各1枚	
3 土木工事共通編	2 一般施工	3 共通の工種	24	1	伸縮装置工(ゴムジョイント)	設置状況	1スパンに1 回 [設置後]	代表箇 所 各1枚	
3 土木工事共通編	2 一般施工	3 共通の工種	24	2	伸縮装置工(鋼製フィン ガージョイント)	設置状況	1スパンに1 回 [設置後]	代表箇 所 各1枚	

編	章	節	条	枝番	工種	写真管理項目			摘要
						撮影項目	撮影頻度 [時期]	提出頻度	
3 土木工事共通編	2 一般施工	3 共通の工種	26	1	多自然型護岸工 (巨石張り、巨石積み)	胴込裏込 厚	120m 又は 1 施工箇所1 回[施工中]	代表箇 所 各1枚	
						法長	200m 又は 1 施工箇所1 回[施工後]		
3 土木工事共通編	2 一般施工	3 共通の工種	26	2	多自然型護岸工 (かごマット)	高さ 法長	200m又は1 施工箇所1 回 [施工 後]	代表箇 所 各1枚	
3 土木工事共通編	2 一般施工	3 共通の工種	27	1	羽口工 (じゃかご)	法長 厚さ	200m又は1 施工箇所1 回 [施工 後]	代表箇 所 各1枚	

編	章	節	条	枝番	工 種	写真管理項目			摘 要
						撮影項目	撮影頻度 [時期]	提出 頻度	
3 土木工事共通編	2 一般施工	3 共通の工種	27	2	羽口工 (ふとんかご、かご枠)	高さ	200m又は1 施工箇所1 回 [施工 後]	代表箇 所 各1枚	
3 土木工事共通編	2 一般施工	3 共通の工種	28		プレキャストカルバート 工 (プレキャストボックス 工) (プレキャストパイプ工 工)	据付状況	200m又は1 施工箇所1 回 [施工 中]	代表箇 所 各1枚	
						※幅 ※高さ	200m又は1 施工箇所1 回 (※印は場所 打ちのある場 合) [埋戻し 前]		
3 土木工事共通編	2 一般施工	3 共通の工種	29	1	側溝工 (プレキャストU型側溝) (L型側溝) (自由勾配側溝) (管渠)	据付状況	200m又は1 施工箇所1 回 [埋戻し 前]	不要	
3 土木工事共通編	2 一般施工	3 共通の工種	29	2	場所打水路工	厚さ 幅 高さ	200m又は1 施工箇所1 回 [型枠取外 し後]	代表箇 所 各1枚	
3 土木工事共通編	2 一般施工	3 共通の工種	29	3	暗渠工	幅 高さ	120m又は1 施工箇所1 回 [埋戻し 前]	不要	

編	章	節	条	枝番	工 種	写真管理項目			摘 要
						撮影項目	撮影頻度 [時期]	提出 頻度	
3 土木工事共通編	2 一般施工	3 共通の工種	30		集水桝工	厚さ 幅 高さ	1施工箇所1 回 [型枠取外し 後]	不要	
3 土木工事共通編	2 一般施工	3 共通の工種	31		現場塗装工	材料使用 量(塗料 缶)	全数量 [使用前後]	代表箇 所 各1枚	
						素地調整 状況 (塗替)	スパン毎、部 材別 [施工前後]		
						塗装状況	各層毎1スパン に1回 [塗装後]		
3 土木工事共通編	2 一般施工	4 基礎工	1		一般事項 (切込砂利) (砕石基礎工) (割ぐり石基礎工) (均しコンクリート)	幅 高さ	40m 又は 1施工箇所 に1回 [施工後]	不要	
3 土木工事共通編	2 一般施工	4 基礎工	3	1	基礎工護岸(現場打)	幅 高さ	200m又は1 施工箇所1 回 [型枠取外 し後]	代表箇 所 各1 枚	
3 土木工事共通編	2 一般施工	4 基礎工	3	2	基礎工護岸(プレキャスト)	据付状況	200m又は1 施工箇所1 回 [施工 後]	代表箇 所 各1 枚	

編	章	節	条	枝番	工 種	写真管理項目			摘 要
						撮影項目	撮影頻度 [時期]	提出 頻度	
3 土木工事共通編	2 一般施工	4 基礎工	4		既製杭工 (既製コンクリート杭) (鋼管杭) (H鋼杭)	偏心量	1施工箇所 1回 [打込後]	代表箇 所 各1枚	
						根入長	1施工箇所 1回 [打込前]		
						数量	全 数 量 [打込後]		
						杭頭処理 状況	1施工箇所 1回 [処理前、 中、後]		
3 土木工事共通編	2 一般施工	4 基礎工	5		場所打杭工	根入長	1施工箇所 1回 [施工 中]	代 表 箇 所 各1枚	
						偏心量	1施工箇所 1回 [打込 後]		
						数量、杭径	全数量 杭頭 余盛部の撤 去前、杭頭処 理後		
						杭頭処理 状況	1施工箇所 1回 [処理 前、中、後]		
						鉄筋組立 状況	1施工箇所 1回 [組立後]		
3 土木工事共通編	2 一般施工	4 基礎工	6		深礎工	根入長	全 数 量 [掘削後]	代 表 箇 所 各1枚	
						偏心量 数量	全 数 量 [施工後]		
						ライナーブ レート設置 状況	1施工箇所 1回 [掘削後]		
						土質	土質の変わ る毎に1回 [掘削中]		
						鉄筋組立 状況	全数量 [組 立後]		

編	章	節	条	枝番	工 種	写真管理項目			摘 要
						撮影項目	撮影頻度 [時期]	提出 頻度	
3 土木工事共通編	2 一般施工	4 基礎工	7		オープンケーソン基礎 工	沓	1基毎に1回 [据付後]	全枚数	
						ケーソンの長さ ケーソンの幅 ケーソンの高さ ケーソンの壁厚 偏心量 鉄筋組立状 況	1ロット毎に1 回 [設置後及び 型枠取外し 後]		
						載荷状況	1基に1回[載 荷時]		
						封鎖コンク リート 打設状況 中埋状況	1基に1回[施 工時]		
3 土木工事共通編	2 一般施工	4 基礎工	8		ニューマチックケーソ ン基礎工	沓	1基毎に1回 [据付後]	全枚数	
						ケーソンの長さ ケーソンの幅 ケーソンの高さ ケーソンの壁厚 偏心量 鉄筋組立状 況	1ロット毎に1 回 [設置後及び 型枠取外し 後]		
						載荷状況	1基に1回 [載荷時]		
						封鎖コンク リート 打設状況 中埋状況	1基に1回 [施工時]		
3 土木工事共通編	2 一般施工	4 基礎工	9		鋼管矢板基礎工	沓	1基毎に1回 [据付後]		
						根入長 偏心量 鉄筋組立 状況	1基毎に1回 [設置後]		
						載荷状況	1基に1回[載 荷時]		
						封鎖コンク リート 打設状況 中埋状況	1基に1回[施 工時]		

編	章	節	条	枝番	工 種	写真管理項目			摘 要
						撮影項目	撮影頻度 [時期]	提出 頻度	
3 土木工事共通編	2 一般施工	5 石・ブロック積(張)工	3	1	コンクリートブロック工 (コンクリートブロック積) (コンクリートブロック張り)	厚さ(裏込)	120m又は1 施工箇所1 回 [施工 中]	代表箇 所 各1枚	
						法長 厚さ (ブロック積 張)	200m又は1 施工箇所1 回 [施工 後]		
3 土木工事共通編	2 一般施工	5 石・ブロック積(張)工	3	2	コンクリートブロック工 (連節ブロック張り)	法長	200m又は1 施工箇所1 回 [施工 後] ただし、根入 部は40mに1 回	代表箇 所 各1枚	
						幅	200m又は1 施工箇所1 回 [施工 後]		
3 土木工事共通編	2 一般施工	5 石・ブロック積(張)工	3	3	コンクリートブロック工 (天端保護ブロック)	厚さ(裏込)	120m又は1 施工箇所1 回 [施工 中]	代表箇 所 各1枚	
						法長 厚さ(ブロッ ク)	200m又は1 施工箇所1 回 [施工 後] ただし、根入 部は40mに1 回		

編	章	節	条	枝番	工 種	写真管理項目			摘 要
						撮影項目	撮影頻度 [時期]	提出 頻度	
3 土木工事共通編	2 一般施工	5 石・ブロック積(張)工	5		石積(張)工	厚さ(裏込)	120m又は1 施工箇所1 回 [施工 中]	代表箇 所 各1枚	
						法長 厚さ(石積・ 張)	200m又は1 施工箇所1 回 [施工 後] ただし、根入 部は40mに1 回		
3 土木工事共通編	2 一般施工	6 一般舗装工	7	1	アスファルト舗装工(下 層路盤工)	敷均し厚さ 転圧状況	各層毎400m に1回 [施工中]	代表箇 所 各1枚	
						整正状況	各層毎400m に1回 [整正後]		
						厚さ	各層毎200m に1回 [整正後]		
						幅	各層毎80m に1回 [整正後]		
3 土木工事共通編	2 一般施工	6 一般舗装工	7	2	アスファルト舗装工(上 層路盤工) 粒度調整路盤工	敷均し厚さ 転圧状況	各層毎400m に1回 [施工中]	代表箇 所 各1枚	
						整正状況	各層毎400m に1回 [整正後]		
						厚さ	各層毎200m に1回 [整正後]		
						幅	各層毎80m に1回 [整正後]		
3 土木工事共通編	2 一般施工	6 一般舗装工	7	3	アスファルト舗装工(上 層路盤工) セメント(石灰)安定処 理工	敷均し厚さ 転圧状況	各層毎400m に1回 [施工中]	代表箇 所 各1枚	
						整正状況	各層毎400m に1回 [整正後]		

編	章	節	条	枝番	工 種	写真管理項目			摘 要
						撮影項目	撮影頻度 [時期]	提出 頻度	
3 土木工事共通編	2 一般施工	6 一般舗装工	7	3	アスファルト舗装工(上層路盤工) セメント(石灰)安定処理工	厚さ	1,000 m ² に1回 [修正後] ※コアを採取した場合は写真不要	代表箇所 各1枚	
						幅	各層毎 80mに1回 [修正後]		
3 土木工事共通編	2 一般施工	6 一般舗装工	7	4	アスファルト舗装工(加熱アスファルト安定処理工)	敷均し厚さ 転圧状況	各層毎 400mに1回 [施工中]	代表箇所 各1枚	
						修正状況	各層毎 400mに1回 [修正後]		
						幅	各層毎 80mに1回 [修正後]		
3 土木工事共通編	2 一般施工	6 一般舗装工	7	5	アスファルト舗装工(基層工)	修正状況	400mに1回 [修正後]	代表箇所 各1枚	
						タックコート、 プライムコート	各層毎に1回 [散布時]		
						幅	各層毎 80mに1回 [修正後]		
3 土木工事共通編	2 一般施工	6 一般舗装工	7	6	アスファルト舗装工(表層工)	修正状況	400mに1回 [修正後]	代表箇所 各1枚	
						タックコート、 プライムコート	各層毎に1回 [散布時]		
						平坦性	1工事1回[実施中]		

編	章	節	条	枝番	工 種	写真管理項目			摘 要
						撮影項目	撮影頻度 [時期]	提出 頻度	
3 土木工事共通編	2 一般施工	6 一般舗装工	8	1	半たわみ性舗装工(下層路盤工)	敷均し厚さ 転圧状況	各層毎 400mに1回 [施工中]	代表箇所 各1枚	
						修正状況	各層毎 400mに1回 [修正後]		
						厚さ	各層毎 200mに1回 [修正後]		
						幅	各層毎 80mに1回 [修正後]		
3 土木工事共通編	2 一般施工	6 一般舗装工	8	2	半たわみ性舗装工(上層路盤工) 粒度調整路盤工	敷均し厚さ 転圧状況	各層毎 400mに1回 [施工中]	代表箇所 各1枚	
						修正状況	各層毎 400mに1回 [修正後]		
						厚さ	各層毎 200mに1回 [修正後]		
						幅	各層毎 80mに1回 [修正後]		
3 土木工事共通編	2 一般施工	6 一般舗装工	8	3	半たわみ性舗装工(上層路盤工) セメント(石灰)安定処理工	敷均し厚さ 転圧状況	各層毎 400mに1回 [施工中]	代表箇所 各1枚	
						修正状況	各層毎 400mに1回 [修正後]		
						厚さ	各層毎 200mに1回 [修正後] ※コアを採取した場合は写真不要		
						幅	各層毎 80mに1回 [修正後]		

編	章	節	条	枝番	工 種	写真管理項目			摘 要
						撮影項目	撮影頻度 [時期]	提出 頻度	
3 土木工事共通編	2 一般施工	6 一般舗装工	8	4	半たわみ性舗装工(加熱アスファルト安定処理工)	敷均し厚さ	各層毎 400m に1回 [施工中]	代表箇所 各1枚	
						転圧状況			
						幅	各層毎 80m に1回 [修正後]		
3 土木工事共通編	2 一般施工	6 一般舗装工	8	5	半たわみ性舗装工(基層工)	修正状況	400mに1回 [修正後]	代表箇所 各1枚	
						タックコート、プライムコート	各層毎に1回 [散布時]		
3 土木工事共通編	2 一般施工	6 一般舗装工	8	6	半たわみ性舗装工(表層工)	修正状況	400mに1回 [修正後]	代表箇所 各1枚	
						タックコート、プライムコート	各層毎に1回 [散布時]		
						浸透性ミルク注入状況	400mに1回 [注入時]		
						平坦性	1工事1回 [実施中]		

編	章	節	条	枝番	工 種	写真管理項目			摘 要
						撮影項目	撮影頻度 [時期]	提出 頻度	
3 土木工事共通編	2 一般施工	6 一般舗装工	9	1	排水性舗装工(下層路盤工)	敷均し厚さ	各層毎 400m に1回 [施工中]	代表箇所 各1枚	
						転圧状況			
						修正状況	各層毎 400m に1回 [修正後]		
						厚さ	各層毎 200m に1回 [修正後]		
3 土木工事共通編	2 一般施工	6 一般舗装工	9	2	排水性舗装工(上層路盤工) 粒度調整路盤工	敷均し厚さ	各層毎 400m に1回 [施工中]	代表箇所 各1枚	
						転圧状況			
						修正状況	各層毎 400m に1回 [修正後]		
						厚さ	各層毎 200m に1回 [修正後]		
3 土木工事共通編	2 一般施工	6 一般舗装工	9	3	排水性舗装工(上層路盤工) セメント(石灰)安定処理工	敷均し厚さ	各層毎 400m に1回 [施工中]	代表箇所 各1枚	
						転圧状況			
						修正状況	各層毎 400m に1回 [修正後]		
						厚さ	各層毎 200m に1回 [修正後] ※コアを採取した場合は 写真不要		
					幅	各層毎 80m に1回 [修正後]			

編	章	節	条	枝番	工 種	写真管理項目			摘 要
						撮影項目	撮影頻度 [時期]	提出 頻度	
3 土木工事共通編	2 一般施工	6 一般舗装工	9	4	排水性舗装工 (加熱アスファルト安定 処理工)	敷均し厚さ	各層毎 400m に1回 [施工中]	代表箇 所 各1枚	
						転圧状況			
						幅	各層毎 80m に1回 [修正後]		
3 土木工事共通編	2 一般施工	6 一般舗装工	9	5	排水性舗装工(基層工)	整正状況	400mに1回 [修正後]	代表箇 所 各1枚	
						タックコート、プライムコート	各層毎に1回 [散布時]		
3 土木工事共通編	2 一般施工	6 一般舗装工	9	6	排水性舗装工(表層工)	整正状況	400mに1回 [修正後]	代表箇 所 各1枚	
						タックコート、プライムコート	各層毎に1回 [散布時]		
						平坦性	1工事1回 [実施中]		
3 土木工事共通編	2 一般施工	6 一般舗装工	11	1	グースアスファルト舗装工 (加熱アスファルト安定 処理工)	敷均し厚さ	各層毎 400m に1回 [施工中]	代表箇 所 各1枚	
						転圧状況			
						幅	各層毎 80m に1回 [修正後]		
3 土木工事共通編	2 一般施工	6 一般舗装工	11	2	グースアスファルト舗装工(基層工)	整正状況	400mに1回 [修正後]	代表箇 所 各1枚	
						タックコート、プライムコート	各層毎に1回 [散布時]		

編	章	節	条	枝番	工 種	写真管理項目			摘 要
						撮影項目	撮影頻度 [時期]	提出 頻度	
3 土木工事共通編	2 一般施工	6 一般舗装工	11	3	グースアスファルト舗装工(表層工)	整正状況	400mに1回 [修正後]	代表箇 所 各1枚	
						タックコート、プライムコート	各層毎に1回 [散布時]		
						平坦性	1工事1回 [実施中]		
3 土木工事共通編	2 一般施工	6 一般舗装工	12	1	コンクリート舗装工(下 層路盤工)	敷均し厚さ	各層毎 400m に1回 [施工中]	代表箇 所 各1枚	
						転圧状況			
						整正状況	各層毎 400m に1回 [修正後]		
						厚さ	各層毎 200m に1回 [修正後]		
3 土木工事共通編	2 一般施工	6 一般舗装工	12	2	コンクリート舗装工(粒 度調整路盤工)	幅	各層毎 80m に1回 [修正後]	代表箇 所 各1枚	
						敷均し厚さ	各層毎 400m に1回 [施工中]		
						転圧状況			
3 土木工事共通編	2 一般施工	6 一般舗装工	12	3	コンクリート舗装工(セメ ント(石灰・瀝青)安定処 理工)	整正状況	各層毎 400m に1回 [修正後]	代表箇 所 各1枚	
						厚さ	各層毎 200m に1回 [修正後]		
						幅	各層毎 80m に1回 [修正後]		
3 土木工事共通編	2 一般施工	6 一般舗装工	12	3	コンクリート舗装工(セメ ント(石灰・瀝青)安定処 理工)	敷均し厚さ	各層毎 400m に1回 [施工中]	代表箇 所 各1枚	
						転圧状況			
3 土木工事共通編	2 一般施工	6 一般舗装工	12	3	コンクリート舗装工(セメ ント(石灰・瀝青)安定処 理工)	整正状況	各層毎 400m に1回 [修正後]	代表箇 所 各1枚	
						厚さ	各層毎 200m に1回 [修正後]		

編	章	節	条	枝番	工 種	写真管理項目			摘 要
						撮影項目	撮影頻度 [時期]	提出 頻度	
3 土木工事共通編	2 一般施工	6 一般舗装工	12	3	コンクリート舗装工(セメント(石灰・瀝青)安定処理工)	厚さ	1,000 m ² に1回 [修正後] ※コアを採取した場合は写真不要	代表箇所 各1枚	
						幅	各層毎80mに1回 [修正後]		
3 土木工事共通編	2 一般施工	6 一般舗装工	12	4	コンクリート舗装工(アスファルト中間層)	修正状況	400mに1回 [修正後]	代表箇所 各1枚	
						タックコート、プライムコート	各層毎に1回 [散布時]		
						幅	各層毎80mに1回 [修正後]		
3 土木工事共通編	2 一般施工	6 一般舗装工	12	5	コンクリート舗装工(コンクリート舗装版工)	石粉、プライムコート	各層毎に1回 [散布時]	代表箇所 各1枚	
						スリップバー、タイバー寸法、位置	80mに1回 [据付後]		
						鉄網寸法、位置	80mに1回 [据付後]		
						平坦性	1工事1回[実施中]		
						厚さ	各層毎200mに1回 [型枠据付後]		
						目地段差	1工事1回		
3 土木工事共通編	2 一般施工	6 一般舗装工	12	6	コンクリート舗装工(転圧コンクリート版工)下層路盤工	敷均し厚さ 転圧状況	各層毎400mに1回 [施工中]	代表箇所 各1枚	
						修正状況	各層毎400mに1回 [修正後]		

編	章	節	条	枝番	工 種	写真管理項目			摘 要
						撮影項目	撮影頻度 [時期]	提出 頻度	
3 土木工事共通編	2 一般施工	6 一般舗装工	12	6	コンクリート舗装工(転圧コンクリート版工)下層路盤工	厚さ	各層毎200mに1回 [修正後]	代表箇所 各1枚	
						幅	各層毎80mに1回 [修正後]		
3 土木工事共通編	2 一般施工	6 一般舗装工	12	7	コンクリート舗装工(転圧コンクリート版工)粒度調整路盤工	敷均し厚さ 転圧状況	各層毎400mに1回 [施工中]	代表箇所 各1枚	
						修正状況	各層毎400mに1回 [修正後]		
						厚さ	各層毎200mに1回 [修正後]		
						幅	各層毎80mに1回 [修正後]		
3 土木工事共通編	2 一般施工	6 一般舗装工	12	8	コンクリート舗装工(転圧コンクリート版工)セメント(石灰・瀝青)安定処理工	敷均し厚さ 転圧状況	各層毎400mに1回 [施工中]	代表箇所 各1枚	
						修正状況	各層毎400mに1回 [修正後]		
						厚さ	1,000 m ² に1回 [修正後] ※コアを採取した場合は写真不要		
						幅	各層毎80mに1回 [修正後]		
3 土木工事共通編	2 一般施工	6 一般舗装工	12	9	コンクリート舗装工(転圧コンクリート版工)アスファルト中間層	修正状況	400mに1回 [修正後]	代表箇所 各1枚	
						タックコート、プライムコート	各層毎に1回 [散布時]		
						幅	各層毎80mに1回 [修正後]		

編	章	節	条	枝番	工 種	写真管理項目			摘 要
						撮影項目	撮影頻度 [時期]	提出 頻度	
3 土木工事共通編	2 一般施工	6 一般舗装工	12	10	コンクリート舗装工(転圧コンクリート版工)	敷均し厚さ 転圧状況	400mに1回 [施工中]	代表箇所 各1枚	
						厚さ	各層毎200m に1回 [型枠据付後]		
						平坦性	1工事1回 [実施中]		
3 土木工事共通編	2 一般施工	6 一般舗装工	13	1	薄層カラー舗装工(下層路盤工)	敷均し厚さ 転圧状況	各層毎400m に1回 [施工中]	代表箇所 各1枚	
						整正状況	各層毎400m に1回 [整正後]		
						厚さ	各層毎200m に1回 [整正後]		
						幅	各層毎80m に1回 [整正後]		
3 土木工事共通編	2 一般施工	6 一般舗装工	13	2	薄層カラー舗装工(上層路盤工) 粒度調整路盤工	敷均し厚さ 転圧状況	各層毎400m に1回 [施工中]	代表箇所 各1枚	
						整正状況	各層毎400m に1回 [整正後]		
						厚さ	各層毎200m に1回 [整正後]		
						幅	各層毎80m に1回 [整正後]		
3 土木工事共通編	2 一般施工	6 一般舗装工	13	3	薄層カラー舗装工(上層路盤工) セメント(石灰)安定処理工	敷均し厚さ 転圧状況	各層毎400m に1回 [施工中]	代表箇所 各1枚	
						整正状況	各層毎400m に1回 [整正後]		

編	章	節	条	枝番	工 種	写真管理項目			摘 要
						撮影項目	撮影頻度 [時期]	提出 頻度	
3 土木工事共通編	2 一般施工	6 一般舗装工	13	3	薄層カラー舗装工(上層路盤工) セメント(石灰)安定処理工	厚さ	1,000㎡に1回 [整正後] ※コアを採取した場合は 写真不要	代表箇所 各1枚	
						幅	各層毎80m に1回 [整正後]		
3 土木工事共通編	2 一般施工	6 一般舗装工	13	4	薄層カラー舗装工(加熱アスファルト安定処理工)	敷均し厚さ 転圧状況	各層毎400m に1回 [施工中]	代表箇所 各1枚	
						整正状況	各層毎400m に1回 [整正後]		
						幅	各層毎80m に1回 [整正後]		
3 土木工事共通編	2 一般施工	6 一般舗装工	13	5	薄層カラー舗装工(基層)	整備状況	400mに1回 [整正後]	代表箇所 各1枚	
						タックコート プライムコート	各層毎に1回 [散布時]		
						厚さ	1,000㎡に1回 [整正後]		
						幅	各層毎80m に1回 [整正後]		
3 土木工事共通編	2 一般施工	6 一般舗装工	14	1	ブロック舗装工(下層路盤工)	敷均し厚さ 転圧状況	各層毎400m に1回 [施工中]	代表箇所 各1枚	
						整正状況	各層毎400m に1回 [整正後]		
						厚さ	各層毎200m に1回 [整正後]		
						幅	各層毎80m に1回 [整正後]		

編	章	節	条	枝番	工 種	写真管理項目			写真管理項目
						撮影項目	撮影項目	撮影項目	
3 土木工事共通編	2 一般施工	6 一般舗装工	14	2	ブロック舗装工(上層路盤工) 粒度調整路盤工	敷均し厚さ	各層毎 400m に1回	代表箇所 各1枚	
						転圧状況	[施工中]		
						修正状況	各層毎 400m に1回 [修正後]		
						厚さ	各層毎 200m に1回 [修正後]		
					幅	各層毎 80m に1回 [修正後]			
3 土木工事共通編	2 一般施工	6 一般舗装工	14	3	ブロック舗装工(上層路盤工) セメント(石灰)安定処理工	敷均し厚さ	各層毎 400m に1回	代表箇所 各1枚	
						転圧状況	[施工中]		
						修正状況	各層毎 400m に1回 [修正後]		
						厚さ	各層毎 200m に1回 [修正後] ※コアを採取した場合は 写真不要		
					幅	各層毎 80m に1回 [修正後]			
3 土木工事共通編	2 一般施工	6 一般舗装工	14	4	ブロック舗装工 (加熱アスファルト安定処理工)	敷均し厚さ	各層毎 400m に1回	代表箇所 各1枚	
						転圧状況	[施工中]		
						修正状況	各層毎 400m に1回 [修正後]		
					幅	各層毎 80m に1回 [修正後]			
3 土木工事共通編	2 一般施工	6 一般舗装工	14	5	ブロック舗装工(基層工)	修正状況	400mに1回 [修正後]	代表箇所 各1枚	
						タックコート、プライムコート	各層毎に1回 [散布時]		

編	章	節	条	枝番	工 種	写真管理項目			摘要
						撮影項目	撮影頻度 [時期]	提出 頻度	
3 土木工事共通編	2 一般施工	6 一般舗装工	15		路面切削工	幅 厚さ	1施工箇所 に1回 [施工後]	代表箇所 各1枚	
3 土木工事共通編	2 一般施工	6 一般舗装工	16		舗装打換え工	幅 延長 厚さ	1施工箇所 に1回 [施工後]	代表箇所 各1枚	
3 土木工事共通編	2 一般施工	6 一般舗装工	17		オーバーレイ工	平坦性	1施工箇所 に1回 [施工後]	代表箇所 各1枚	
						タックコート	各層毎に1回 [散布時]		
						修正状況	400mに1回 [施工後]		
3 土木工事共通編	2 一般施工	7 地盤改良工	2		路床安定処理工	施工厚さ 幅	40mに1回 [施工後]	代表箇所 各1枚	
3 土木工事共通編	2 一般施工	7 地盤改良工	3		置換工	置換厚さ 幅	40m又は1施 工箇所 に1回 [施工後]	代表箇所 各1枚	
3 土木工事共通編	2 一般施工	7 地盤改良工	5		パイルネット工	厚さ 幅	40m又は1施 工箇所 に1回 [施工後]	代表箇所 各1枚	

編	章	節	条	枝番	工 種	写真管理項目			摘 要
						撮影項目	撮影頻度 [時期]	提出 頻度	
3 土木工事共通編	2 一般施工	7 地盤改良工	6		サンドマット工	施工厚さ 幅	40m又は1施 工箇所1回 [施工後]	代表箇 所 各1枚	
3 土木工事共通編	2 一般施工	7 地盤改良工	7		パーチカルドレーン工 (サンドドレーン工) (ペーパードレーン工) (袋詰式サンドドレーン 工) 締固め改良工 (サンドコンパクション パイル工)	打込長さ 施工状況	200㎡又は1 施工箇所1 回 [打込み 前後、施工 中]	代表箇 所 各1枚	
						杭径 位置・間隔	200㎡又は1 施工箇所1 回 [打込 後]		
						砂の投入 量	全数量 [打 込前後]		
3 土木工事共通編	2 一般施工	7 地盤改良工	9		固結工 (粉末噴射攪拌工) (高圧噴射攪拌工) (スラリー攪拌工) (生石灰パイル工)	位置・間隔 杭径 深度	1施工箇所1 回 [打込後]	代表箇 所 各1枚	
3 土木工事共通編	2 一般施工	10 仮設工	5	1	土留・仮締切工 (H鋼杭) (鋼矢板)	変位 根入長	40m又は1施 工箇所1回 [打込前]	代表箇 所 各1枚	
					数量	全数量 [打込後]			
3 土木工事共通編	2 一般施工	10 仮設工	5	2	土留・仮締切工(アンカ ー工)	削孔深さ	1施工箇所1 回 [削孔後]	代表箇 所 各1枚	
					配置誤差	1施工箇所1 回 [施工後]			

編	章	節	条	枝番	工 種	写真管理項目			摘 要
						撮影項目	撮影頻度 [時期]	提出 頻度	
3 土木工事共通編	2 一般施工	10 仮設工	5	3	土留・仮締切工(連節ブ ロック張り工)	法長	200m又は1 施工箇所1 回 [施工 後] ただし、根入 部は40mに1 回	代表箇 所 各1枚	
3 土木工事共通編	2 一般施工	10 仮設工	5	4	土留・仮締切工(締切盛 土)	天端幅 法長	250m又は1 施工箇所1 回 [施工 後]	代表箇 所 各1枚	
3 土木工事共通編	2 一般施工	10 仮設工	5	5	土留・仮締切工(中詰盛 土)	施工状況	250m又は1 施工箇所1 回 [施工 後]	代表箇 所 各1枚	
3 土木工事共通編	2 一般施工	10 仮設工	9		地中連続壁工(壁式)	連壁の長 さ 変位	40m又は1施 工箇所1回 [施工後]	代表箇 所 各1枚	
3 土木工事共通編	2 一般施工	10 仮設工	10		地中連続壁工(柱列式)	連壁の長 さ 変位	40m又は1施 工箇所1回 [施工後]	代表箇 所 各1枚	
3 土木工事共通編	2 一般施工	10 仮設工	22		法面吹付け工		第3編 2-14-3 吹付工に準 ずる。		

編	章	節	条	枝番	工 種	写真管理項目			摘 要
						撮影項目	撮影頻度 [時期]	提出 頻度	
3 土木工事共通編	2 一般施工	12 工場製作工	1	1	鋳造費(金属支承工)	製作状況	適宜 [製 作中]	代表箇 所 各1枚	
3 土木工事共通編	2 一般施工	12 工場製作工	1	2	鋳造費(大型ゴム支承 工)	製作状況	適宜 [製 作中]	代表箇 所 各1枚	
3 土木工事共通編	2 一般施工	12 工場製作工	1	3	仮設材製作工	原寸状況	1橋に1回又 は1工事に1 回 [原寸 時]	代表箇 所 各1枚	
						製作状況	適宜 [製 作中]		
3 土木工事共通編	2 一般施工	12 工場製作工	1	4	刃口金物製作工	刃口高さ 外周長	1施工箇所 に1回 [仮組立時]	代表箇 所 各1枚	
3 土木工事共通編	2 一般施工	12 工場製作工	3	1	桁製作工(仮組立によ る検査を実施する場合) ※シミュレーション仮組 立検査も含む	原寸状況	1橋に1回又 は1工事に1 回 [原寸 時]	代表箇 所 各1枚	※シミ ュレ ーシ ョ ン 仮 組 立 検 査 場 合 は 仮 組 立 法 を 省 略
						製作状況	適宜 [製 作中]		
						仮組立寸 法 (撮影項目 は適宜)	1橋に1回又 は1工事に1 回 [仮組立 時]		

編	章	節	条	枝番	工 種	写真管理項目			摘 要
						撮影項目	撮影頻度 [時期]	提出 頻度	
3 土木工事共通編	2 一般施工	12 工場製作工	3	2	桁製作工(仮組立検査 を実施しない場合)	原寸状況	1橋に1回又 は1工事に1 回 [原寸 時]	代表箇 所 各1枚	
						製作状況	適宜 [製 作中]		
3 土木工事共通編	2 一般施工	12 工場製作工	3	3	桁製作工(鋼製堰堤製 作工(仮組立時))	仮組立寸 法 (撮影項目 は適宜)	1基に1回又 は1工事に1 回 [仮組立 時]	代表箇 所 各1枚	
3 土木工事共通編	2 一般施工	12 工場製作工	4		検査路製作工	原寸状況	1橋に1回又 は1工事に1 回 [原寸 時]	代表箇 所 各1枚	
						製作状況	適宜 [製 作中]		
3 土木工事共通編	2 一般施工	12 工場製作工	5		鋼製伸縮継手製作工	原寸状況	1橋に1回又 は1工事に1 回 [原寸 時]	代表箇 所 各1枚	
						製作状況	適宜 [製 作中]		
						仮組立寸 法	1橋に1回又 は1工事に1 回 [仮組立 時]		

編	章	節	条	枝番	工 種	写真管理項目			摘 要
						撮影項目	撮影頻度 [時期]	提出 頻度	
3 土木工事共通編	2 一般施工	12 工場製作工	6		落橋防止装置製作工	原寸状況	1橋に1回又は1工事に1回〔原寸時〕	代表箇所 各1枚	
						製作状況	適宜〔製作中〕		
3 土木工事共通編	2 一般施工	12 工場製作工	7		橋梁用防護柵製作工	原寸状況	1橋に1回又は1工事に1回〔原寸時〕	代表箇所 各1枚	
						製作状況	適宜〔製作中〕		
3 土木工事共通編	2 一般施工	12 工場製作工	8		アンカーフレーム製作工	仮組立寸法 (撮影項目は適宜)	1橋に1回又は1工事に1回〔仮組立時〕	代表箇所 各1枚	
						製作状況	適宜〔製作中〕		
3 土木工事共通編	2 一般施工	12 工場製作工	9		プレビーム用桁製作工	原寸状況	1橋に1回又は1工事に1回〔原寸時〕	代表箇所 各1枚	
						製作状況	適宜〔製作中〕		
						仮組立寸法	1橋に1回又は1工事に1回〔仮組立時〕		
3 土木工事共通編	2 一般施工	12 工場製作工	10		鋼製排水管製作工	原寸状況	1橋に1回又は1工事に1回〔原寸時〕	代表箇所 各1枚	
						製作状況	適宜〔製作中〕		

編	章	節	条	枝番	工 種	写真管理項目			摘 要
						撮影項目	撮影頻度 [時期]	提出 頻度	
3 土木工事共通編	2 一般施工	12 工場製作工	11		現場塗装工	材料使用量(塗料缶)	全数量〔使用前後〕	代表箇所 各1枚	
						素地調整状況(塗替)	スパン毎、部材別〔施工前後〕		
						塗装状況	各層毎1スパンに1回〔塗装後〕		
3 土木工事共通編	2 一般施工	13 橋梁架設工	1		架設工(鋼橋)(クレーン架設)(ケーブルクレーン架設)(ケーブルエレクション架設)(架設桁架設)(送出し架設)(トラベラークレーン架設)	架設状況	架設工法が変わる毎に1回〔架設中〕	代表箇所 各1枚	
						架設状況	架設工法が変わる毎に1回〔架設中〕		
3 土木工事共通編	2 一般施工	14 法面工	2	1	植生工(種子散布工)(張芝工)(筋芝工)(市松芝工)(植生シート工,植生マット工)(植生筋工)(人工張芝工)(植生穴工)	材料使用量	1工事に1回〔混合前〕	代表箇所 各1枚	
						土羽土の厚さ	200m又は1施工箇所1回〔施工中〕		
						法長	200m又は1施工箇所1回〔施工後〕		

編	章	節	条	枝番	工 種	写真管理項目			摘要
						撮影項目	撮影頻度 [時期]	提出 頻度	
3 土木工事共通編	2 一般施工	14 法面工	2	2	植生工 (植生基材吹付工) (客土吹付工)	清掃状況	200m又は1 施工箇所に 1回〔清掃 後〕	代表箇 所 各1枚	
						ラス鉄網 の重ね合 せ寸法	200m又は1 施工箇所に 1回〔吹付 前〕		
						厚さ(検測 孔)	200㎡又は1 施工箇所に 1回〔吹付 後〕		
						法長	200m又は1 施工箇所に 1回〔施工 後〕		
					材料使用 量	1工事に1回 〔混合前〕			
3 土木工事共通編	2 一般施工	14 法面工	3		吹付工 (コンクリート) (モルタル)	清掃状況	200m又は1 施工箇所に 1回〔清掃 後〕	代表箇 所 各1枚	
						ラス鉄網 の重ね合 せ寸法	200m又は1 施工箇所に 1回〔吹付 前〕		
						法長	200m又は1 施工箇所に 1回〔施工 後〕		
						厚さ(検測 孔)	200㎡又は1 施工箇所に 1回〔吹付 後〕		
					清掃状況	200m又は1施 工箇所に1回 〔清掃後〕			
3 土木工事共通編	2 一般施工	14 法面工	4	1	法枠工 (現場打法枠工) (現場吹付法枠工)	法長、 幅、 高さ、 吹付枠中 心間隔	200m又は1 施工箇所に 1回〔施工 後〕	代表箇 所 各1枚	

編	章	節	条	枝番	工 種	写真管理項目			摘要
						撮影項目	撮影頻度 [時期]	提出 頻度	
3 土木工事共通編	2 一般施工	14 法面工	4	2	法枠工(プレキャスト法 枠工)	法長	200m又は1 施工箇所に1 回〔施工 後〕	代表箇 所 各1枚	
3 土木工事共通編	2 一般施工	14 法面工	6		アンカー工	削孔深さ	1施工箇所に 1回 〔削孔後〕	代表箇 所 各1枚	
						配置誤差	1施工箇所に 1回 〔施工後〕		
3 土木工事共通編	2 一般施工	15 擁壁工	1		場所打擁壁工	裏込厚さ	120m又は1 施工箇所に1 回〔施工 中〕	代表箇 所 各1枚	
						厚さ 幅 高さ	200m又は1 施工箇所に1 回 〔型枠取外 し後〕		
3 土木工事共通編	2 一般施工	15 擁壁工	2		プレキャスト擁壁工	据付状況	200m又は1 施工箇所に1 回〔埋戻し 前〕	代表箇 所 各1枚	
3 土木工事共通編	2 一般施工	15 擁壁工	4		井桁ブロック工	裏込厚さ	120m又は1 施工箇所に1 回〔施工 中〕	代表箇 所 各1枚	
						法長 厚さ	200m又は1 施工箇所に1 回〔施工 後〕		
3 土木工事共通編	2 一般施工	16 浚渫工	1		浚渫船運転工 (ポンプ浚渫船) (グラブ船)	運転状況	1施工箇所に 1回 〔施工後〕	代表箇 所 各1枚	

編	章	節	条	枝番	工 種	写真管理項目			摘要
						撮影項目	撮影頻度 [時期]	提出 頻度	
3 土木工事共通編	2 一般施工	18 床版工	1		床版・横組工	幅 厚さ 鉄筋の有 効 高さ 鉄筋のか ぶり 鉄筋間隔	1スパンに1 回 〔打設前 後〕	代表箇 所 各1枚	

【第6編 河川編】

編	章	節	条	枝番	工 種	写真管理項目			摘 要
						撮影項目	撮影頻度 [時期]	提出 頻度	
6 河川編	1 築堤・護岸	7 法覆護岸工	4		護岸付属物工	幅 高さ	1施工箇所 に1回 〔施工後〕	代表箇 所 各1枚	
6 河川編	1 築堤・護岸	10 水制工	8		杭出し水制工	径 杭長	1施工箇所 に1回 〔打込み前〕	代表箇 所 各1枚	
						幅 方向	1施工箇所 に1回 〔施工後〕		
6 河川編	1 築堤・護岸	13 光ケ ー ブ ル 配 管 工	3		配管工	配管状況	100m又は1 施工箇所 に1回 〔施工 後〕	不要	
6 河川編	1 築堤・護岸	13 光ケ ー ブ ル 配 管 工	4		バンドホール工	厚さ 幅 高さ	100m又は1 施工箇所 に1回 〔施工 後〕	不要	
6 河川編	3 樋門・樋管	5 樋門・樋管本 体工	6	1	函渠工(本体工)	厚さ 幅 内空幅 内空高	1施工箇所 に1回 〔型枠取 外し後〕	代表箇 所 各1枚	
6 河川編	3 樋門・樋管	5 樋門・樋管本 体工	6	2	函渠工 (ヒューム管) (PC管) (コルゲートパイプ) (ダクタイル鋳鉄管)	据付状況	120m又は1 施工箇所 に1回 〔巻立 前〕	不要	

編	章	節	条	枝番	工 種	写真管理項目			摘 要
						撮影項目	撮影頻度 [時期]	提出 頻度	
6 河川編	3 樋門・樋管	5 樋門・樋管本 体工	7		翼壁工	厚さ 幅 高さ	1施工箇所 に1回 〔型枠取外 し後〕	代表箇 所 各1枚	
6 河川編	3 樋門・樋管	5 樋門・樋管本 体工	8		水叩工	厚さ 幅 高さ	1施工箇所 に1回 〔型枠取外 し後〕	代表箇 所 各1枚	
6 河川編	4 水門	6 水門本 体工	7 8 9 10 11		床版工 堰柱工 門柱工 ゲート操作台工 胸壁工	厚さ 幅 高さ	1施工箇所 に1回 〔型枠取外 し後〕	代表箇 所 各1枚	
6 河川編	4 水門	9 鋼管理上 部工	10	1	支承工(鋼製支承)	支承受付 状況	1スパンに1 回〔取付後〕	代表箇 所 各1枚	
6 河川編	4 水門	9 鋼管理上 部工	10	2	支承工(ゴム支承)	支了承取 付状況	1スパンに1 回〔取付後〕	代表箇 所 各1枚	
6 河川編	4 水門	12 橋梁付 属物工	4		地覆工	地覆の幅 地覆の高さ 有効幅員	1施工箇所 に1回〔施工後〕	代表箇 所 各1枚	
6 河川編	4 水門	12 橋梁付 属物工	5 6		橋梁用防護柵工 橋梁用高欄工	幅 高さ	1施工箇所 に1回〔施工後〕	代表箇 所 各1枚	

編	章	節	条	枝番	工種	写真管理項目			摘要
						撮影項目	撮影頻度 [時期]	提出頻度	
6 河川編	4 水門	12 橋梁付 属物工	7		検査路工	幅 高さ	1施工箇所 に1回[施工後]	代表箇 所 各1枚	
6 河川編	5 堰	6 可動堰本 体工	13 14		閘門工	厚さ 幅 高さ 延長	1施工箇所 に1回 [施工後]	代表箇 所 各1枚	
6 河川編	5 堰	7 固定堰本 体工	8 9 10		堰本体工 水叩工 土砂吐工	厚さ 幅 高さ	1施工箇所 に1回 [施工後]	代表箇 所 各1枚	
6 河川編	5 堰	8 魚道工	3		魚道本体工	厚さ 幅 高さ	200m 又は測 定箇所毎に1 回 [施工 後]	代表箇 所 各1枚	
6 河川編	5 堰	9 管理橋下 部工	2		管理橋橋台工	厚さ 天端幅 (橋軸方向) 敷幅 (橋軸方向) 高さ 胸壁の高 さ 天端長 敷長	1施工箇所 に1回 [施工後]	代表箇 所 各1枚	
6 河川編	6 排水機場	4 機場本 体工	6		本体工	厚さ 幅 高さ	1施工箇所 に1回 [施工後]	代表箇 所 各1枚	
6 河川編	6 排水機場	4 機場本 体工	7		燃料貯油槽工	厚さ 幅 高さ	1施工箇所 に1回 [施工後]	適宜	

編	章	節	条	枝番	工種	写真管理項目			摘要
						撮影項目	撮影頻度 [時期]	提出頻度	
6 河川編	6 排水機場	5 沈砂池工	7		コンクリート床版工	厚さ 幅 高さ	1施工箇所 に1回 [施工後]	代表箇 所 各1枚	
6 河川編	7 床止め・ 床固め	4 床止め工	6	1	本体工(床固め本体工)	天端工 堤幅 水通り幅	測定箇所 毎に1回 [施工後]	代表箇 所 各1枚	
6 河川編	7 床止め・ 床固め	4 床止め工	8	1	水叩工	幅 高さ	測定箇所 毎に1回 [施工後]	代表箇 所 各1枚	
6 河川編	7 床止め・ 床固め	4 床止め工	6		側壁工	天端幅	測定箇所 毎に1回 [施工後]	代表箇 所 各1枚	

【第7編 海岸編】

編	章	節	条	枝番	工 種	写真管理項目			摘 要
						撮影項目	撮影頻度 [時期]	提出 頻度	
7 海岸編	1 堤防・護岸	5 護岸基礎工	5		場所打コンクリート工	幅 高さ	200m又は1 施工箇所1 回 〔型枠取外 後〕	代表箇 所 各1枚	
7 海岸編	1 堤防・護岸	5 護岸基礎工	6		海岸コンクリートブロッ ク工	数量	全 数 量 〔製作後〕	代表箇 所 各1枚	
						ブロックの 形状寸法	形状寸法変 わる毎に1回 〔製作後〕		
						据付状況	200m又は1 施工箇所1 回〔施工後〕		
7 海岸編	1 堤防・護岸	6 護岸工	4		海岸コンクリートブロッ ク工	数量	全 数 量 〔製作後〕	代表箇 所 各1枚	
						ブロックの 形状寸法	形状寸法変 わる毎に1回 〔施工後〕		
						法長 厚さ	200m又は1 施工箇所1 回〔施工後〕		
7 海岸編	1 堤防・護岸	6 護岸工	5		コンクリート被覆工	法長 厚さ	200m又は1 施工箇所1 回〔施工後〕	代表箇 所 各1枚	
						裏込材厚	40m又は1施 工箇所1回 〔施工中〕		
7 海岸編	1 堤防・護岸	8 天端被覆工	2		コンクリート被覆工	幅 厚さ	200m又は1 施工箇所1 回 〔施工 後〕	代表箇 所 各1枚	
						基礎厚	40m又は1施 工箇所1回 〔施工中〕		

編	章	節	条	枝番	工 種	写真管理項目			摘 要
						撮影項目	撮影頻度 [時期]	提出 頻度	
7 海岸編	1 堤防・護岸	9 波返工	3		波返工	幅 高さ	200m又は1 施工箇所1 回〔施工後〕	代表箇 所 各1枚	
7 海岸編	2 突堤・人工岬	4 突堤基礎工	4		捨石工	法長 天端幅	200m又は1 施工箇所1 回〔施工後〕	代表箇 所 各1枚	
7 海岸編	2 突堤・人工岬	4 突堤基礎工	5		吸出し防止工	幅	200m又は1 施工箇所1 回〔施工後〕	代表箇 所 各1枚	
7 海岸編	2 突堤・人工岬	5 突堤本体工	2		捨石工	法長 天端幅	200m又は1 施工箇所1 回〔施工後〕	代表箇 所 各1枚	
7 海岸編	2 突堤・人工岬	5 突堤本体工	5		海岸コンクリートブロッ ク工	数量	全 数 量 〔製作後〕	代表箇 所 各 1枚	
						ブロックの 形状寸法	形状寸法変 わる毎に1回 〔製作後〕		
						天端幅	200m又は1 施工箇所1 回〔施工後〕		
7 海岸編	2 突堤・人工岬	5 突堤本体工	9		石砕工	厚さ 高さ	200m又は1 施工箇所1 回〔施工後〕	代表箇 所 各1枚	
間詰石状 況	1施工箇所1 回 〔施工後〕								
7 海岸編	2 突堤・人工岬	5 突堤本体工	10		場所打コンクリート工	幅 高さ	200m又は1 施工箇所1 回〔施工後〕	代表箇 所 各1枚	

編	章	節	条	枝番	工種	写真管理項目			摘要
						撮影項目	撮影頻度 [時期]	提出頻度	
7 海岸編	2 突堤・人工岬	5 突堤本体工	11	1	ケーソン工(ケーソン工製作)	壁厚 幅 高さ 長さ 底版厚さ フーチン グ高さ	1基毎に1回 [製 作後]	代表箇 所 各1枚	
7 海岸編	2 突堤・人工岬	5 突堤本体工	11	2	ケーソン工(ケーソン工据付)	据付状況	1施工箇所に 1回 [据 付後]	代表箇 所 各1枚	
7 海岸編	2 突堤・人工岬	5 突堤本体工	11	3	ケーソン工(突堤上部工) 場所打コンクリート 海岸コンクリートブ ロック	厚さ 幅	1 施工箇所に 1回 [施工後]	代表箇 所 各1枚	
7 海岸編	2 突堤・人工岬	5 突堤本体工	12	1	セルラー工(セルラー工製作)	壁厚 幅 高さ	1基毎に1回 [製 作後]	代表箇 所 各1枚	
7 海岸編	2 突堤・人工岬	5 突堤本体工	12	2	セルラー工(セルラー工据付)	据付状況	1施工箇所に 1回 [据 付後]	代表箇 所 各1枚	
7 海岸編	2 突堤・人工岬	5 突堤本体工	12	3	セルラー工(突堤上部工) 場所打コンクリート 海岸コンクリートブ ロック	厚さ 幅	1施工箇所に 1回 [施 工後]	代表箇 所 各1枚	
7 海岸編	2 突堤・人工岬	6 根固め工	2		捨石工	法長 天端幅	200m又は1 施工箇所に1 回[施工後]	代表箇 所 各1枚	

編	章	節	条	枝番	工種	写真管理項目			摘要
						撮影項目	撮影頻度 [時期]	提出頻度	
7 海岸編	2 突堤・人工岬	6 根固め工	3		根固めブロック工	数量 ブロックの 形状寸法	全数量 [製作後] 形状寸法変 わる毎に1回 [製作後]	代表箇 所 各1枚	
7 海岸編	2 突堤・人工岬	7 消波工	3		消波ブロック工	数量 ブロックの 形状寸法	全数量 [製作後] 形状寸法変 わる毎に1回 [製作後]	代表箇 所 各1枚	
7 海岸編	3 海域堤防(人工リーフ、離岸堤、潜堤)	3 海域堤基礎工	3		捨石工	法長 天端幅	200m又は1 施工箇所に1 回[施工後]	代表箇 所 各1枚	

【第8編 砂防編】

編	章	節	条	枝番	工 種	写真管理項目			摘 要
						撮影項目	撮影頻度 [時期]	提出 頻度	
8 砂防編	1 砂防堰堤	3 工場製作工	4		鋼製堰堤仮設材製作工	原寸状況	1橋に1回又は1工事に1回〔原寸時〕	代表箇所 各1枚	
						製作状況	適宜〔製作中〕		
8 砂防編	1 砂防堰堤	8 コンクリート堰堤工	4		コンクリート堰堤本体工	骨材採取 製造 コンクリート製造 運搬	月に1回〔施工中〕	各月1枚	
						打継目処理 打込・養生	4リフト毎に1回〔施工中〕		
						天端幅 堤幅 水通しの幅	測定箇所毎に1回〔施工後〕		
8 砂防編	1 砂防堰堤	8 コンクリート堰堤工	6		コンクリート側壁工	天端幅 長さ	測定箇所毎に1回〔施工後〕	代表箇所 各1枚	
8 砂防編	1 砂防堰堤	8 コンクリート堰堤工	8		水叩工	幅 厚さ	測定箇所毎に1回〔施工後〕	代表箇所 各1枚	
8 砂防編	1 砂防堰堤	9 鋼製堰堤工	5	1	鋼製堰堤本体工(不透過型)	長さ 幅 下流側倒れ	測定箇所毎に1回〔施工後〕	代表箇所 各1枚	
8 砂防編	1 砂防堰堤	9 鋼製堰堤工	5	2	鋼製堰堤本体工(透過型)	堤長 堤幅 高さ	測定箇所毎に1回〔施工後〕	代表箇所 各1枚	

編	章	節	条	枝番	工 種	写真管理項目			摘 要
						撮影項目	撮影頻度 [時期]	提出 頻度	
8 砂防編	1 砂防堰堤	9 鋼製堰堤工	6		鋼製側壁工	長さ 幅 下流側倒れ 高さ	測定箇所毎に1回〔施工後〕	代表箇所 各1枚	
8 砂防編	2 流路	5 床固め工	8		魚道工	幅 高さ 厚さ	200m又は測定箇所毎に1回〔施工後〕	代表箇所 各1枚	
8 砂防編	3 斜面对策	6 山腹水路工	4		山腹明暗渠工	厚さ 幅 高さ 深さ	120m又は1施工箇所を1回〔型枠取外し後〕	不要	
8 砂防編	3 斜面对策	7 地下水排除工	4		集排水ボーリング工	削孔深さ 配置誤差	1施工箇所を1回〔施工後〕	不要	
8 砂防編	3 斜面对策	7 地下水排除工	5		集水井工	偏心量 長さ 巻立て幅 巻立て厚さ	1施工箇所を1回〔施工後〕	不要	
8 砂防編	3 斜面对策	9 抑止杭工	6		合成杭工	偏心量	1施工箇所を1回〔施工後〕	代表箇所 各1枚	
						数量	全数量〔打込後〕		

【第9編 ダム編】

編	章	節	条	枝番	工 種	写真管理項目			摘 要
						撮影項目	撮影頻度 [時期]	提出 頻度	
9 ダム 編	1 コン クリ ート ダム	4 ダム コン クリ ート 工			コンクリートダム工(本 体)	天端幅 ジョイント 間隔 リフト高 堤幅	測定箇所毎 に1回 〔施工後〕	適宜	
9 ダム 編	1 コン クリ ート ダム	4 ダム コン クリ ート 工			コンクリートダム工(水 叩)	ジョイント 間隔 幅 長さ 打継目処 理	測定箇所毎 に1回 〔施工後〕 奇数ブロック 毎に岩着部 中間リフトに1 回	適宜	
9 ダム 編	1 コン クリ ート ダム	4 ダム コン クリ ート 工			コンクリートダム工(副 ダム)	ジョイント 間隔 リフト高 堤幅 堤長	測定箇所毎 に1回 〔施工後〕	適宜	
9 ダム 編	1 コン クリ ート ダム	4 ダム コン クリ ート 工			コンクリートダム工(導 流壁)	ジョイント 間隔 リフト高 厚さ	測定箇所毎 に1回 〔施工後〕	適宜	
9 ダム 編	2 ライ ルダム	3 盛立 工	5		コアの盛立	外側境界 線	測定箇所毎 に1回 〔施工後〕	適宜	
9 ダム 編	2 ライ ルダム	3 盛立 工	6		フィルターの盛立	外側境界 線 盛立幅	測定箇所毎 に1回 〔施工後〕	適宜	
9 ダム 編	2 ライ ルダム	3 盛立 工	7		ロックの盛立	外側境界 線	測定箇所毎 に1回 〔施工後〕	適宜	

編	章	節	条	枝番	工 種	写真管理項目			摘 要
						撮影項目	撮影頻度 [時期]	提出 頻度	
9 ダム 編	2 ライ ルダム				フィルダム(洪水吐)	ジョイント 間隔 厚さ 幅 リフト高さ	測定箇所毎 に1回 〔施工後〕	適宜	
9 ダム 編	3 基礎 グラウ チング	3 ボー リング 工			ボーリング工	ボーリング 状況 水押テスト 状況 グラウト状 況 深度 配置誤差 コア	ブロック毎に 1回 〔施工中〕 地質変化毎 全数量 〔抜取後〕	適宜	

【第10編 道路編】

編	章	節	条	枝番	工 種	写真管理項目			摘 要
						撮影項目	撮影頻度 [時期]	提出 頻度	
10 道路 編	1 道路 改良	3 工場 製作 工	2	1	遮音壁支柱製作工	部材長	1施工箇所 に1回 〔製作後〕	代表箇 所 各1枚	
10 道路 編	1 道路 改良	9 カル バート 工	6		場所打函渠工	厚さ 幅(内空) 高さ	100m又は1 施工箇所 に1回 〔型枠取外し 後〕	代表箇 所 各1枚	
10 道路 編	1 道路 改良	11 落石 雪害 防止 工	4		落石防止網工	幅	1施工箇所 に1回 〔施工後〕	代表箇 所 各1枚	
10 道路 編	1 道路 改良	11 落石 雪害 防止 工	6		防雪柵工	高さ 基礎幅 基礎高さ	200m 又は 1 施工箇所 に1回 〔施工後〕	代表箇 所 各1枚	
10 道路 編	1 道路 改良	11 落石 雪害 防止 工	7		雪崩予防柵工	高さ 基礎幅 基礎高さ アンカー 長	1施工箇所 に1回 〔施工後〕	代表箇 所 各1枚	
10 道路 編	1 道路 改良	12 遮音 壁工	4		遮音壁基礎工	幅 高さ	基礎タイプ毎 5箇所 に1回 (施工前 は必要に 応じて) 〔施工前 後〕	適宜	
10 道路 編	1 道路 改良	12 遮音 壁工	5		遮音壁本体工	支柱間隔 支柱ずれ 支柱倒れ 高さ	1施工箇所 に1回 〔施工後〕	代表箇 所 各1枚	

編	章	節	条	枝番	工 種	写真管理項目			摘 要
						撮影項目	撮影頻度 [時期]	提出 頻度	
10 道路 編	2 舗装	4 舗装 工			歩道路盤工 取合舗装路盤工 路肩舗装路盤工	敷均し厚さ 転圧状況	各層毎400m に1回 〔施工中〕	代表箇 所 各1枚	
						整正状況	各層毎400m に1回 〔整正後〕		
						厚さ	各層毎200m に1回 〔整正後〕		
10 道路 編	2 舗装	4 舗装 工			歩道舗装工 取合舗装工 路肩舗装工 表層工	整正状況	400mに1回 〔整正後〕	代表箇 所 各1枚	
						タックコート、 プライムコート	各層毎に1回 〔散布時〕		
						平坦性	1工事1回 〔実施中〕		
10 道路 編	2 舗装	5 排水構 造物工 (路面排水工)	9		排水性舗装用路肩排水工	据付状況	200m又は1 施工箇所 に1回 〔施工中〕	不要	
10 道路 編	2 舗装	7 踏掛版 工	4		踏掛版工 (コンクリート工) (ラバーシュー) (アンカーボルト)	<コンクリート 工> 各部の厚 さ 各部の長 さ <ラバーシュー > 各部の長 さ 厚さ	1施工箇所 に1回 〔施工後〕	代表箇 所 各1枚	

編	章	節	条	枝番	工 種	写真管理項目			摘 要
						撮影項目	撮影頻度 [時期]	提出 頻度	
10	2	7	4		踏掛版工 (コンクリート工) (ラバーシュー) (アンカーボルト)	〈アンカーボルト〉 中心のずれ アンカー 長	1施工箇所 に 1回 〔施工後〕	代表箇 所 各1枚	
10	2	9	4	1	大型標識工(標識基礎工)	幅 高さ	基礎タイプ毎 5箇所 に1回 〔施工後〕	適宜	
10	2	9	4	2	大型標識工(標識柱工)	設置高さ	1施工箇所 に 1回	適宜	
10	2	12	5	1	ケーブル配管工	配管状況	100m又は1 施工箇所 に1回 〔施工 後〕	不要	
10	2	12	5	2	ケーブル配管工(ハンドホール)	厚さ 幅 高さ	100m又は1 施工箇所 に1回 〔施工 後〕	不要	
10	2	12	6		照明工(照明柱基礎工)	幅高さ	基礎タイプ毎 5箇所 に1回 (施工前 は必要 に応じて) 〔施工 前後〕	適宜	

編	章	節	条	枝番	工 種	写真管理項目			摘 要
						撮影項目	撮影頻度 [時期]	提出 頻度	
10	3	3	3		鋼製橋脚製作工	原寸状況	1脚に1回又 は1工事に1 回〔原寸 時〕	代表箇 所 各1枚	
						製作状況	適宜〔製 作中〕		
						仮組立寸 法 (撮影項目 は適宜)	1脚に1回又 は1工事に1 回〔仮組立 時〕		
10	3	6	8		橋台躯体工	厚さ 天端幅(橋 軸方向) 敷幅(橋軸 方向) 高さ 胸壁の高 さ 天端長 敷長	全数量 〔型枠取外 し 後〕	代表箇 所 各1枚	
10	3	7	9	1	橋脚躯体工 (張出式)	厚さ 天端幅 敷幅 高さ 天端長 敷長	全数量 〔型枠取外 し 後〕	代表箇 所 各1枚	
10	3	7	9	2	橋脚躯体工(ラーメン 式)	厚さ 天端幅 敷幅 高さ 長さ	全数量 〔型枠取外 し 後〕	代表箇 所 各1枚	
10	3	7	9	1	橋脚フーチング工(I 型・T型)	幅 高さ 長さ	全数量 〔型枠取外 後〕	代表箇 所 各1枚	
10	3	8	9	2	橋脚フーチング工(門 型)	幅 高さ	全数量 〔型枠取外 後〕	代表箇 所 各1枚	

編	章	節	条	枝番	工 種	写真管理項目			摘 要	
						撮影項目	撮影頻度 [時期]	提出 頻度		
10	道路編	3橋梁下部	8鋼製橋脚工	10	1	橋脚架設工(I型・T型)	架設状況	架設工法が 変わる毎に1 回 [架設 中]	代表箇 所 各1枚	
10	道路編	3橋梁下部	8鋼製橋脚工	10	2	橋脚架設工(門型)	架設状況	架設工法が 変わる毎に1 回 [架設 中]	代表箇 所 各1枚	
10	道路編	3橋梁下部	8鋼製橋脚工	11		現場継手工	継手部の すき間	1施工箇所に 1回 [施工後]	代表箇 所 各1枚	
10	道路編	4鋼橋上部	3工場製作工	9		橋梁用高欄製作工	原寸状況	1橋に1回又 は1工事に1 回 [原寸 時]	代表箇 所 各1枚	
							製作状況	適宜 [製作 中]		
10	道路編	5コンクリート橋上部	6プレヒーム桁橋工	2		プレヒーム桁製作工 (現場)	原寸状況	1橋に1回又 は1工事に1 回 [原寸 時]	代表箇 所 各1枚	
							製作状況	適宜 [製 作中]		
							仮組立寸 法 (撮影項目 は適宜)	1橋に1回又 は1工事に1 回 [仮組立 時]		
							幅 高さ	桁毎に1回 [型枠取 外し後]		
10	道路編	6トンネル(NATM)	4支保工	3		吹付工	岩質	岩質の変わ る毎に1回 [掘削中]	代表箇 所 各1枚	
							湧水状況	適宜 [掘削 中]		
							吹付面の 清掃状況	80m 毎に1回 [清掃後]		
							金網の重 合せ状況	80m 毎に1回 [2次吹付前]		
							吹付厚さ (検側孔)	80m 毎に1回 [吹付後]		

編	章	節	条	枝番	工 種	写真管理項目			摘 要	
						撮影項目	撮影頻度 [時期]	提出 頻度		
10	道路編	6トンネル(NATM)	4支保工	4		ロックボルト工	位置間隔 角度 削孔深さ 孔径 突出量	施工パター ン毎又は80 mに1断面 [穿孔中]	代表箇 所 各1枚	
							ロックボルト 注入状況	施工パター ン毎又は80 mに1断面 [注入中]		
							ロックボルト 打設後の 状況	施工パター ン毎又は80 mに1断面 [打設後]		
10	道路編	6トンネル(NATM)	5覆工	3		覆工コンクリート工	覆工 (巻立空間)	1セントルに 1回 [型枠組 立後]	代表箇 所 各1枚	
							覆工 (厚さ)	1セントルに 1回 [型枠取 外し後]		
							幅 高さ	200m又は1 施工箇所を1 回 [施工 後]		
10	道路編	6トンネル(NATM)	5覆工	5		床版コンクリート工	幅厚さ	200m又は1 施工箇所を1 回 [施工 後]	代表箇 所 各1枚	
10	道路編	6トンネル(NATM)	6インバート工	4		インバート本体工	インバート (厚さ)	40m又は1施 工箇所を1回 [埋戻し前]	代表箇 所 各1枚	
							幅(全幅)	200m又は1 施工箇所を1 回 [施工 後]		

編	章	節	条	枝番	工 種	写真管理項目			摘 要
						撮影項目	撮影頻度 [時期]	提出 頻度	
10 道路 編	6 トンネル(NATM)	8 坑門工	4		坑門本體工	幅 高さ	1施工箇所 に 1回 〔埋戻し前〕	代表箇 所 各1枚	
10 道路 編	6 トンネル(NATM)	8 坑門工	5		明り巻工	覆工 (巻立空間)	40m又は1施 工箇所 に1回 〔型枠組立 後〕	代表箇 所 各1枚	
						覆工 (高さ)	40m又は1施 工箇所 に1回 〔型枠取外し 後〕		
						幅(全幅) 高さ(内法)	200m又は1 施工箇所 に1回 〔施工後〕		

編	章	節	条	枝番	工 種	写真管理項目			摘 要
						撮影項目	撮影頻度 [時期]	提出 頻度	
10 道路 編	11 共同溝	6 現場打構築工	2		現場打躯体工	厚さ 内空幅 内空高	200m又は1 施工箇所 に1回 〔型枠取外し 後〕	代表箇 所 各1枚	
10 道路 編	11 共同溝	6 現場打構築工	4		カラー継手工	厚さ 幅 長さ	1施工箇所 に 1回 〔設置後〕	代表箇 所 各1枚	
10 道路 編	11 共同溝	6 現場打構築工	5	1	防水工(防水)	幅	100m又は1 施工箇所 に1回 〔施工後〕	代表箇 所 各1枚	
10 道路 編	11 共同溝	6 現場打ち構築工	5	2	防水工(防水保護工)	厚さ	100m又は1 施工箇所 に1回 〔施工後〕	代表箇 所 各1枚	
10 道路 編	11 共同溝	6 現場打構築工	5	3	防水工(防水壁)	高さ 幅 厚さ	1施工箇所 に 1回 〔施工後〕	代表箇 所 各1枚	
10 道路 編	11 共同溝	7 プレキャスト構築工	2		プレキャスト躯体工	据付状況	200m又は1 施工箇所 に1回 〔埋戻し 前〕	代表箇 所 各1枚	
10 道路 編	12 電線 共同溝	5 電線共同溝工	2		管路工(管路部)	敷設状況	100m又は1 施工箇所 に1回 〔敷設後〕	代表箇 所 各1枚	

編	章	節	条	枝番	工 種	写真管理項目			摘 要
						撮影項目	撮影頻度 [時期]	提出 頻度	
10 道路 編	12 電 線 溝	5 電 線 共 同 溝	3		プレキャストボックス工 (特殊部)	据付状況	100m又は1 施工箇所こ1 回 [据付後]	代表箇 所 各1枚	
10 道路 編	12 電 線 共 同 溝	5 電 線 共 同 溝 工	4		現場打ちボックス工(特 殊部)	厚さ 内空幅 内空高	100m又は1 施工箇所こ1 回 〔型枠取外し 後〕	代表箇 所 各1枚	
10 道路 編	12 電 線 共 同 溝	6 付 帯 設 備 工	2		ハンドホール工	厚さ 幅 高さ	1施工箇所こ 1回 〔型枠取外し 後〕	不要	
10 道路 編	14 道 路 維 持	4 舗 装 修 繕 工	5		切削オーバーレイ工	平坦性	1施工箇所こ1回 〔施工後〕		
						タックコート	各層毎こ1回 〔散布時〕		
						整正状況	400mに1回 〔施工後〕		
10 道路 編	15 道 路 維 持	4 舗 装 修 繕 工	7		路上再生路盤工	敷均厚 転圧状況	各層毎 400m に1回 〔施工中〕	代表箇 所 各1枚	
						整正状況 厚さ	各層毎 400m に1回 〔整正後〕		
10 道路 編	14 道 路 維 持	4 舗 装 修 繕	11		グレーピング工	施工状況	施工日に1回 〔施工前後〕	不要	
10 道路 編	16 道 路 修 繕	3 工 場 製 作 工	4		桁補強材製作工	原寸状況	1橋に1回又は 1工事こ1 回 [原寸 時]	代表箇 所 各1枚	
						製作状況	適宜 [製 作中]		
						仮組立寸 法 (撮影項目 は適宜)	1橋に1回又は 1工事こ1 回 [仮組立 時]		

【その他】

編	章	節	条	枝番	工 種	写真管理項目			摘 要	
						撮影項目	撮影頻度 [時期]	撮影 頻度		
10 道路 編	16 道 路 修 繕	22 橋 梁 付 属 物 工	4		落橋防止装置工	長さ、径、 材質	1橋に1回又は 1工事こ1 回(材料搬入 時)	代表箇 所 各1枚		
						施工状況	適宜〔施工中〕			
そ の 他					舗 装 工 関 係	橋面防水工	塗布又は 設置状況	1施工箇所こ1 回 〔施工中〕	代表箇 所 各1枚	
					ダ ム 工 関 係	仮排水路	厚さ、高さ	100m又は1施 工箇所こ1回 〔型枠取外し 後〕	適宜	
						仮締切(土石)	巻出し厚	100m又は1施 工箇所こ1回 〔巻出し時〕	適宜	
							転圧状況	転圧機械が変 わる毎に1回 〔締固時〕		
					仮締切(コンク リート)	厚さ、高さ	100m又は1施 工箇所こ1回 〔型枠取外し 後〕	適宜		
					基 礎 掘 削	基礎掘削	組合せ機 械	組合せ機械変 わる毎に1回 〔施工中〕	適宜	
							土質、岩質	土質、岩質変 わる毎に1回 〔掘削中〕		
							岩盤清掃 状況	1施工箇所こ1 回 〔清掃前後〕		
					堤体コンクリ ート打設	骨材採取 製造、コン クリート製 造、運搬	月に1回 [施 工中]	適宜		
						打継目処 理、打込養 生	8リフト毎こ1 回 〔施工中〕			

編	章	節	条	枝番	工種	写真管理項目			摘要	
						撮影項目	撮影頻度 [時期]	撮影頻度		
その他					ダム工関係	堤体止水	止水板の厚さ、幅、埋設位置、岩着及び溶接	各ブロック毎、先行ブロックについて4リフト毎に1回 [据付後]	適宜	
						堤体排水工	排水孔の位置、箱技断面、排水管取付箇所	各ブロック毎、先行ブロックについて4リフト毎に1回 [据付後]	適宜	
						堤体冷却工	配管間隔、通水状況	5リフト毎に1回 [据付後]	適宜	
						堤体埋設計器	器種、位置、間隔	1施工箇所 に1回 [据付後]	適宜	
					トンネル関係	トンネル坑門工	厚さ、幅、高さ	1施工箇所 に1回 [埋戻し前]	代表箇所 各1枚	
						トンネル(矢板工法)	岩質	岩質の変わる毎に1回 [掘削中]	代表箇所 各1枚	
							湧水状況	適宜 [掘削中]		
							埋設支保工(建込間隔、寸法、基数)	100m又は1 施工箇所 に1回 [建込後]		
							湧水処理工設置状況	全数量 [設置後]		
							集水渠(幅、高さ、位置)	100m又は1 施工箇所 に1回 [設置後]	代表箇所 各1枚	
							地下排水工(管接合据付状況)			

編	章	節	条	枝番	工種	写真管理項目			摘要	
						撮影項目	撮影頻度 [時期]	撮影頻度		
その他					トンネル関係	トンネル(矢板工法)	地下排水工(フィルター厚さ)	100m又は1 施工箇所 に1回 [投入前後]	代表箇所 各1枚	
							矢板設置状況	岩質の変わる毎に1回 [設置後]		
							グラウト材料使用量	全数量(使用前後)		
						シールド	掘削の地山状態	地質の変化の毎に1回 [掘削中]	代表箇所 各1枚	
							セグメント組立状況	1工事に1回 [組立後]		
							二次覆工(セグメント清掃状況)	1工事に1回 [清掃後]		
						二次覆工の厚さ	1スパンに1 回 [型枠取外し後]			
					維持修繕工関係	アスファルト舗装	打換パッチング	施工日に1 回 [施工前後]	不要	
						コンクリート舗装	目地掃除	3,000 m ² に1 回 [施工前後]	不要	
							目地充填	3,000 m ² に1 回 [施工後]		
							注入工、削孔状況(位置、間隔)	2,000 m ² に1 回 [削孔後]		
						注入工、注入圧	2,000 m ² に1 回 [注入時]			
						目地亀裂防止材、張付け状況	3,000 m ² に1 回 [張付け後]			

編	章	節	条	枝番	工種	写真管理項目			摘要	
						撮影項目	撮影頻度 [時期]	撮影頻度		
その他					維持修繕工関係	コンクリート舗装	局部打換、各層厚さ	各層毎100mに1回又は1施工箇所1回〔施工前後〕		
						路肩、路側路盤工	厚さ	100mに1回又は1施工箇所1回〔施工後〕	代表箇所各1枚	
						道路除草	施工状況	2kmに1回(1回刈毎)〔施工前後〕	適宜	
						路肩整正	施工状況	1kmに1回	適宜	
						新設、更新、修理防護柵類	施工状況	1施工箇所に1回(施工前は必要に応じて)〔施工前後〕	適宜	
						新設、更新、修理標識類	基礎幅、深さ、施工状況	基礎タイプ毎5カ所に1回(施工前は必要に応じて)〔施工前後〕	適宜	
						新設、更新、修理照明灯	基礎幅、深さ、施工状況	基礎タイプ毎5カ所に1回(施工前は必要に応じて)〔施工前後〕	適宜	
						視線誘導標	施工状況	施工日に1回〔施工後〕	適宜	
						清掃(路面、標識、側溝、集水枠)	施工状況	施工日に1回〔施工前後〕	適宜	

編	章	節	条	枝番	工種	写真管理項目			摘要	
						撮影項目	撮影頻度 [時期]	撮影頻度		
その他					維持修繕工関係	区画線路面表示	施工状況	施工日に1回〔施工前後〕	適宜	
							材料使用量	全数量〔施工前後〕	適宜	
						街路樹植樹	施工状況	適宜〔施工前後〕	適宜	
						街路樹補強補植	施工状況	適宜〔施工前後〕	適宜	
						街路樹剪力	施工状況	街路樹50本1回、グリーンベルト100m1回〔施工前後〕	適宜	
						街路樹消毒、施肥	施工状況	街路樹50本1回、グリーンベルト100m1回〔施工中〕	適宜	
						街路樹雪囲	施工状況	適宜〔施工後〕	適宜	
						排雪除雪	施工状況、機種	施工中に1回 施工中	適宜	
						凍結防止剤散布	施工状況	施工中に1回 施工中	適宜	
							材料使用量	全数量〔施工前後〕	適宜	
河川除草	施工状況、刈草処理状況	1kmに1回(1回刈毎)〔施工前後〕	適宜							

編	章	節	条	枝番	工	種	写真管理項目			摘要	
							撮影項目	撮影頻度 [時期]	撮影 頻度		
その他					維持修繕工関係	鉄筋・無筋コンクリート関係	配筋	位置、間隔、継手寸法	打設ロット毎に1回又は1施工箇所 に1回 〔組立後〕	適宜	
							コンクリート打設	打継目処理、縮固施工状況	工種種別毎に1回 〔施工時〕	1施工ブロック各1枚	
							養生	養生状況	工種種別毎に1回、養生方法毎に1回 〔養生時〕		